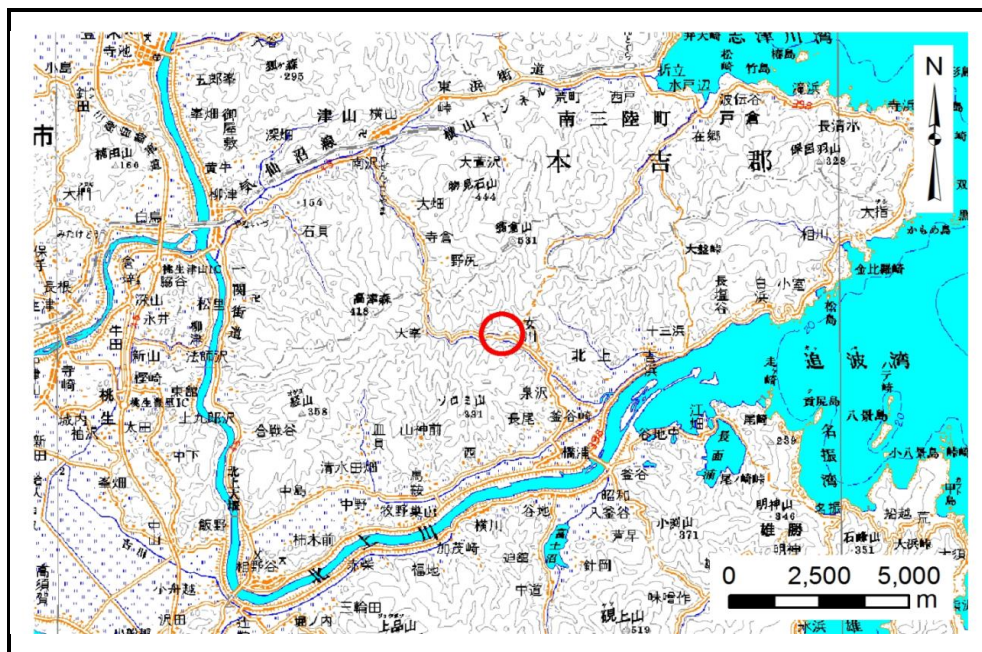


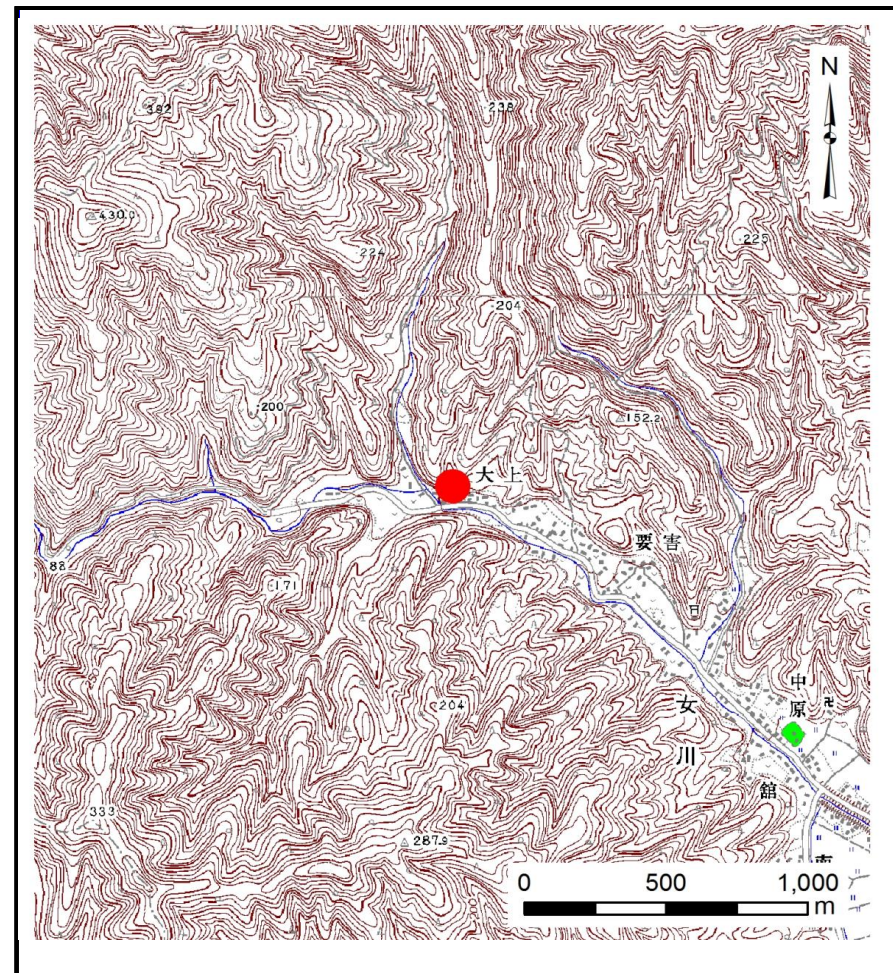
土砂災害警戒区域等の指定の告示に係る図書(その1)

| | |
|-------|-------------|
| 告示番号 | 宮城県告示第1093号 |
| 告示年月日 | 平成29年12月12日 |

| | |
|---------|----------------------|
| 自然現象の種類 | 土石流 |
| 溪流番号 | 7-27-016(1272700016) |
| 水系名 | 北上川 |
| 河川名 | 大沢川 |
| 溪流名 | 大上沢 |
| 所在地 | 石巻市北上町女川字大上、国有林 |
| 調査機関 | 宮城県東部土木事務所 |



位置図(S=1:200,000)



概況図(S=1:25,000)

この地図は、国土地理院長の承認を得て、同院発行の数値地図200000(地図画像)及び数値地図25000(地図画像)を複製したものである。(承認番号 平27情複、第181号)
 この地図は、国土地理院長の承認を得て、同院発行の数値地図200000(地図画像)及び数値地図25000(地図画像)を複製したものである。(承認番号 平29情複、第188号)

土砂災害警戒区域等の指定の告示に係る図書（その2）

| | |
|-------|-------------|
| 告示番号 | 宮城県告示第1093号 |
| 告示年月日 | 平成29年12月12日 |
| 調査年度 | 平成28年度 |

危害のおそれのある土地、著しい危害のおそれのある土地の設定図

| | | | | | | |
|-------|------|----------------------|-----|-----|-----|-----------------|
| 溪流の位置 | 溪流番号 | 7-27-016(1272700016) | 溪流名 | 大上沢 | 所在地 | 石巻市北上町女川字大上、国有林 |
|-------|------|----------------------|-----|-----|-----|-----------------|

