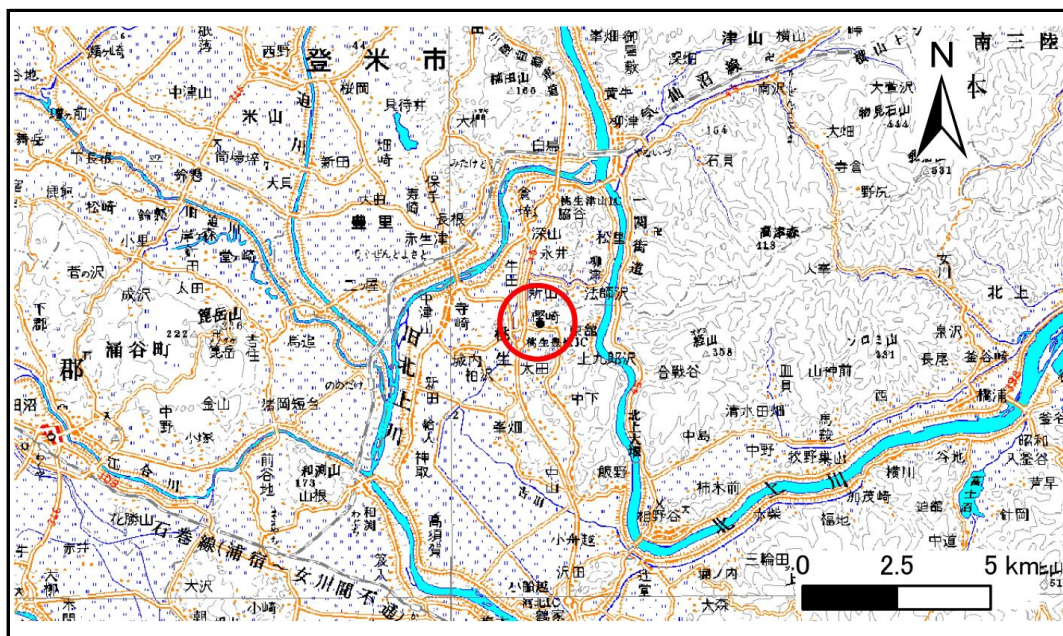


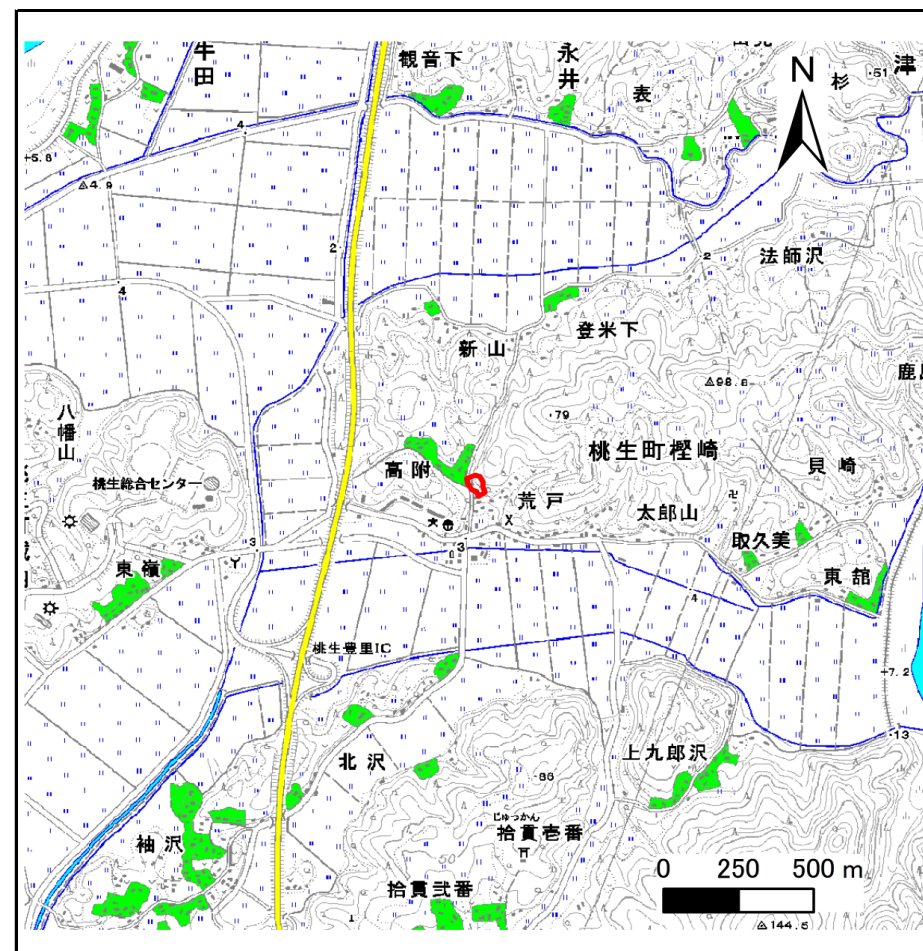
土砂災害警戒区域等の指定の告示に係る図書(その1)

| | |
|-------|-------------|
| 告示番号 | 宮城県告示第1093号 |
| 告示年月日 | 平成29年12月12日 |

| | |
|---------|----------------------|
| 自然現象の種類 | 急傾斜地の崩壊 |
| 箇所番号 | Ⅱ-自-2149(1321002149) |
| 箇所名 | 荒戸の4 |
| 所在地 | 石巻市桃生町榎崎字荒戸 |
| 調査機関 | 宮城県東部土木事務所 |



位置図(S=1:200,000)



位置図(S=1:25,000)

宮城県

この地図は、国土地理院長の承認を得て、同院発行の数値地図200000(地図画像)及び数値地図25000(地図画像)を複製したものである。(承認番号 平27情複、第181号)
 この地図は、国土地理院長の承認を得て、同院発行の数値地図200000(地図画像)及び数値地図25000(地図画像)を複製したものである。(承認番号 平29情複、第188号)

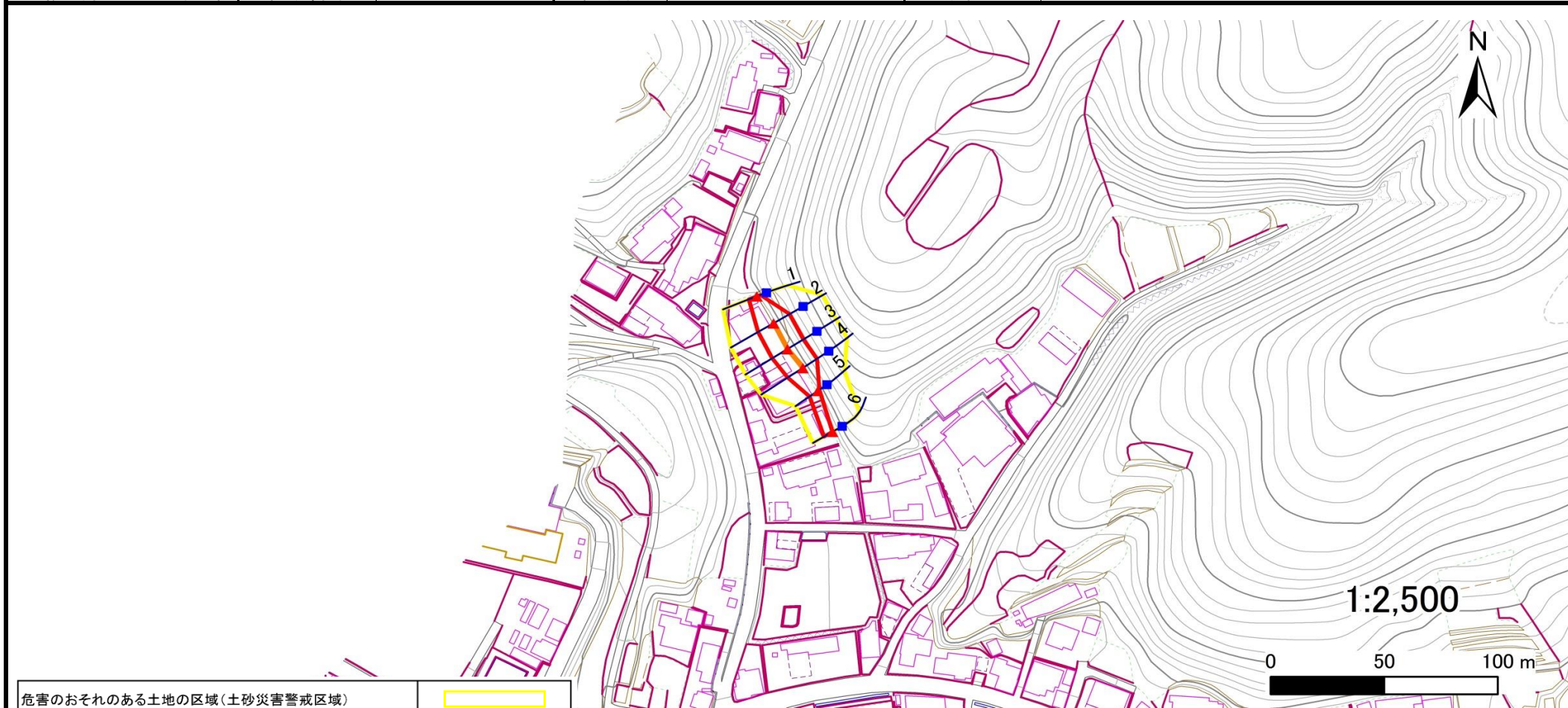
土砂災害警戒区域等の指定の告示に係る図書(その2)

| | |
|-------|-------------|
| 告示番号 | 宮城県告示第1093号 |
| 告示年月日 | 平成29年12月12日 |

危害のおそれのある土地、著しい危害のおそれのある土地の設定図

調査年度 平成28年度

| | | | | | | |
|---------|------|-----------------------|-----|------|-----|-------------|
| 急傾斜地の位置 | 箇所番号 | II-自-2149(1321002149) | 箇所名 | 荒戸の4 | 所在地 | 石巻市桃生町榎崎字荒戸 |
|---------|------|-----------------------|-----|------|-----|-------------|



| | | |
|-------------------------------|---|---|
| 危害のおそれのある土地の区域(土砂災害警戒区域) | ■ | |
| 著しい危害のおそれのある土地の区域(土砂災害特別警戒区域) | 土石等の(移動)高さが1m以下の場合、土石等の移動による力が100kN/m ² を超える区域 | ■ |
| | 土石等の堆積の高さが3mを超える区域 | ■ |
| それ以外の区域 | ■ | |

| | | | | |
|----|---|----|---|------|
| 凡例 | ■ | 上端 | — | 横断測線 |
| | ▲ | 下端 | | |

土砂災害警戒区域等の指定の告示に係る図書(その3)

| | |
|-------|-------------|
| 告示番号 | 宮城県告示第1093号 |
| 告示年月日 | 平成29年12月12日 |

建築物に作用すると想定される衝撃に関する事項

| 急傾斜地の位置 | 箇所番号 | II-自-2149(1321002149) | | 箇所名 | 荒戸の4 | | 所在地 | 石巻市桃生町樫崎字荒戸 | | | | | | | | |
|---------|---|-----------------------|-----------------------------------|-----------|-----------------------------------|-----------|-----------------------------------|-------------|---|-----------|-----------------------------------|-----------|-----------------------------------|-----------|-----------------------------------|-----------|
| 横断測線の区間 | 土石等の移動により建築物の地上部に作用すると想定される力 | | | | 土石等の堆積により建築物の地上部に作用すると想定される力 | | | | 土石等の移動により建築物の地上部に作用すると想定される力 | | | | 土石等の堆積により建築物の地上部に作用すると想定される力 | | | |
| | 土石等の(移動)高さが1m以下の場合、土石等の移動による力が100kN/m ² を超える区域 | | それ以外の区域 | | 土石等の堆積の高さが3mを超える区域 | | それ以外の区域 | | 土石等の(移動)高さが1m以下の場合、土石等の移動による力が100kN/m ² を超える区域 | | それ以外の区域 | | 土石等の堆積の高さが3mを超える区域 | | それ以外の区域 | |
| | 力の大きさのうち最大のもの(kN/m ²) | 土石等の高さ(m) | 力の大きさのうち最大のもの(kN/m ²) | 土石等の高さ(m) | 力の大きさのうち最大のもの(kN/m ²) | 土石等の高さ(m) | 力の大きさのうち最大のもの(kN/m ²) | 土石等の高さ(m) | 力の大きさのうち最大のもの(kN/m ²) | 土石等の高さ(m) | 力の大きさのうち最大のもの(kN/m ²) | 土石等の高さ(m) | 力の大きさのうち最大のもの(kN/m ²) | 土石等の高さ(m) | 力の大きさのうち最大のもの(kN/m ²) | 土石等の高さ(m) |
| 1 ~ 2 | - | - | 100.0 | 1.0 | - | - | 12.3 | 2.5 | ~ | | | | | | | |
| 2 ~ 3 | 101.8 | 1.0 | 100.0 | 1.0 | - | - | 10.9 | 2.2 | ~ | | | | | | | |
| 3 ~ 4 | 102.5 | 1.0 | 100.0 | 1.0 | - | - | 11.3 | 2.3 | ~ | | | | | | | |
| 4 ~ 5 | - | - | 100.0 | 1.0 | - | - | 11.3 | 2.3 | ~ | | | | | | | |
| 5 ~ 6 | - | - | 55.4 | 1.0 | - | - | 10.6 | 2.1 | ~ | | | | | | | |
| ~ | | | | | | | | | ~ | | | | | | | |
| ~ | | | | | | | | | ~ | | | | | | | |
| ~ | | | | | | | | | ~ | | | | | | | |
| ~ | | | | | | | | | ~ | | | | | | | |
| ~ | | | | | | | | | ~ | | | | | | | |
| ~ | | | | | | | | | ~ | | | | | | | |
| ~ | | | | | | | | | ~ | | | | | | | |
| ~ | | | | | | | | | ~ | | | | | | | |
| ~ | | | | | | | | | ~ | | | | | | | |
| ~ | | | | | | | | | ~ | | | | | | | |
| ~ | | | | | | | | | ~ | | | | | | | |
| ~ | | | | | | | | | ~ | | | | | | | |
| ~ | | | | | | | | | ~ | | | | | | | |
| ~ | | | | | | | | | ~ | | | | | | | |
| ~ | | | | | | | | | ~ | | | | | | | |
| ~ | | | | | | | | | ~ | | | | | | | |
| ~ | | | | | | | | | ~ | | | | | | | |
| ~ | | | | | | | | | ~ | | | | | | | |