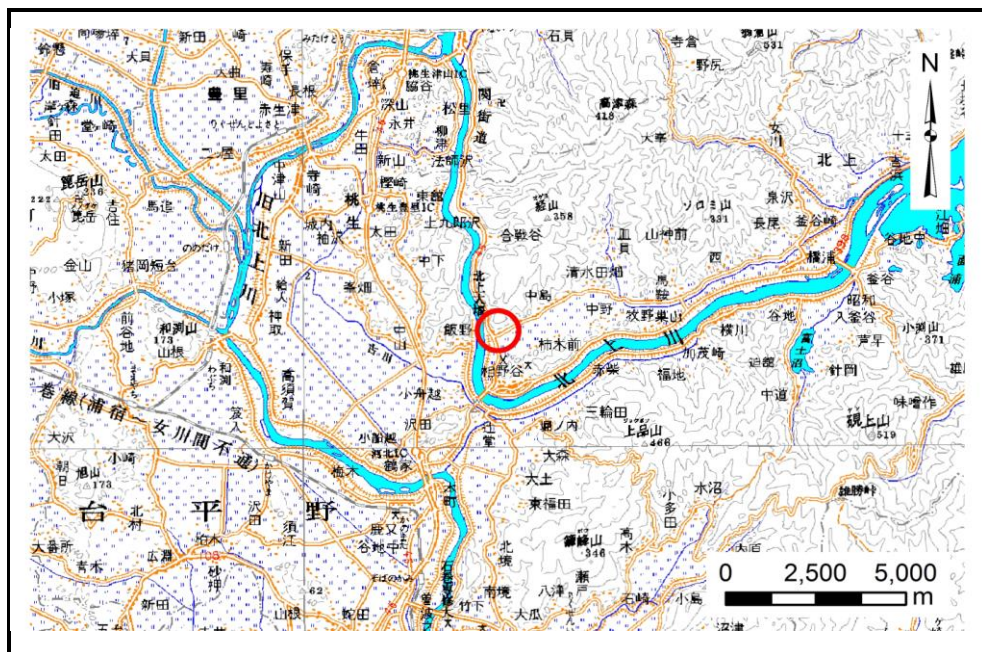


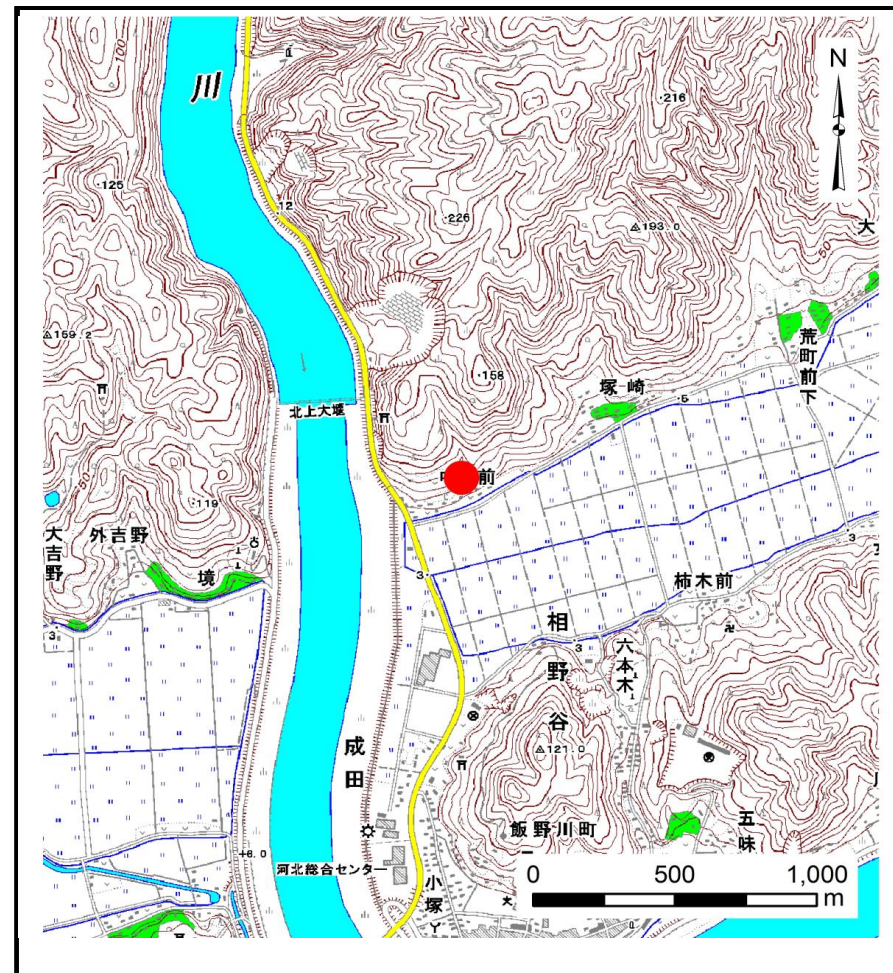
土砂災害警戒区域等の指定の告示に係る図書(その1)

告示番号	宮城県告示第1093号
告示年月日	平成29年12月12日

自然現象の種類	土石流
溪流番号	7-21-067(1272100067)
水系名	北上川
河川名	中島川
溪流名	中村前の沢
所在地	石巻市相野谷字中村前
調査機関	宮城県東部土木事務所



位置図(S=1:200,000)



位置図(S=1:25,000)

宮城県

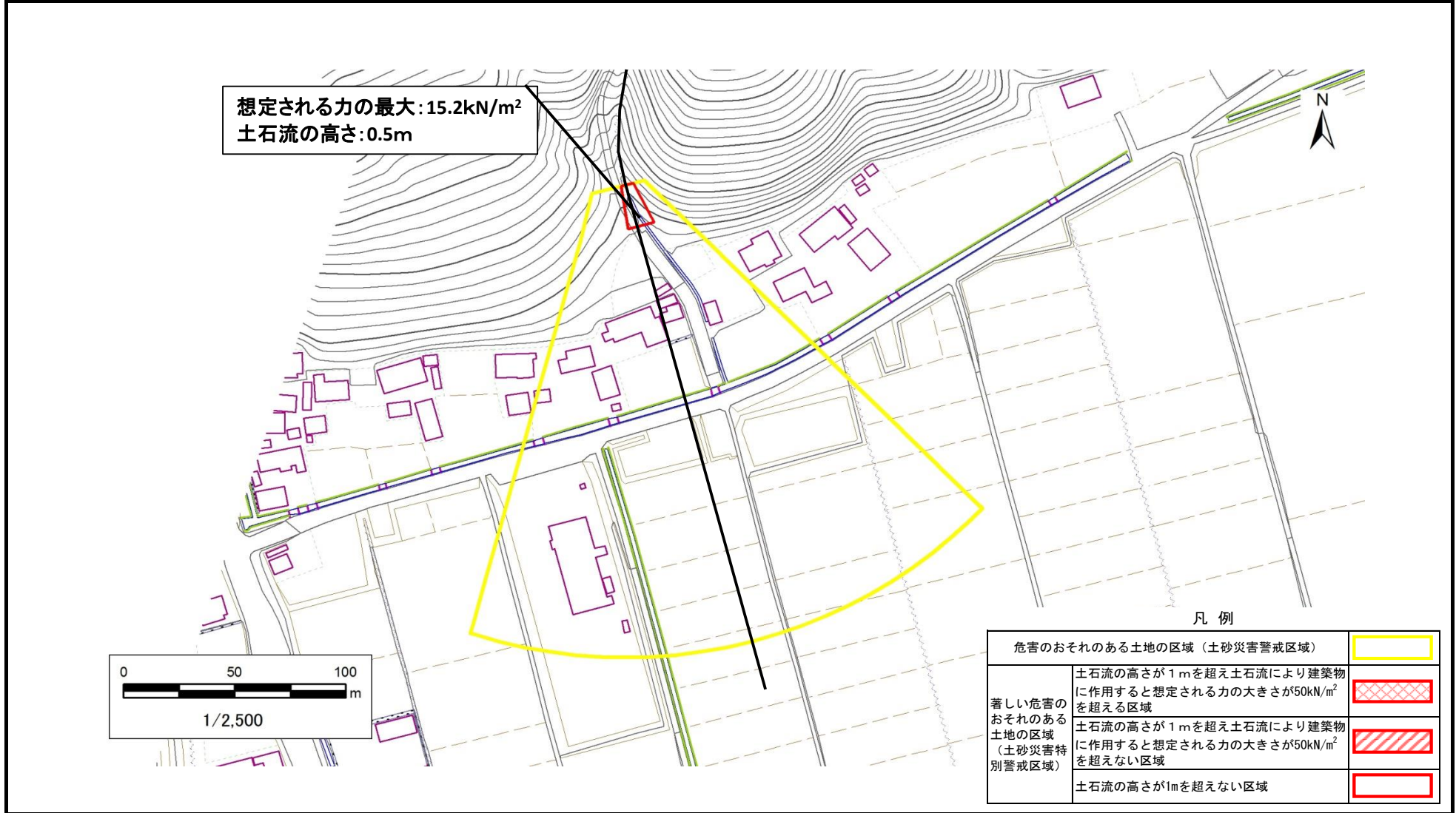
この地図は、国土地理院長の承認を得て、同院発行の数値地図20000(地図画像)及び数値地図25000(地図画像)を複製したものである。(承認番号 平27情複、第181号)

土砂災害警戒区域等の指定の告示に係る図書（その2）

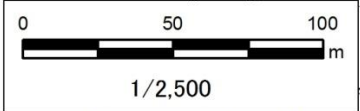
告示番号	宮城県告示第1093号
告示年月日	平成29年12月12日
調査年度	平成28年度

危害のおそれのある土地、著しい危害のおそれのある土地の設定図

溪流の位置	溪流番号	7-21-067(1272100067)	溪流名	中村前の沢	所在地	石巻市相野谷字中村前
-------	------	----------------------	-----	-------	-----	------------



想定される力の最大: 15.2kN/m²
土石流の高さ: 0.5m



凡例

危害のおそれのある土地の区域（土砂災害警戒区域）	
著しい危害のおそれのある土地の区域（土砂災害特別警戒区域）	
土石流の高さが1mを超え土石流により建築物に作用すると想定される力の大きさが50kN/m ² を超える区域	
土石流の高さが1mを超え土石流により建築物に作用すると想定される力の大きさが50kN/m ² を超えない区域	
土石流の高さが1mを超えない区域	