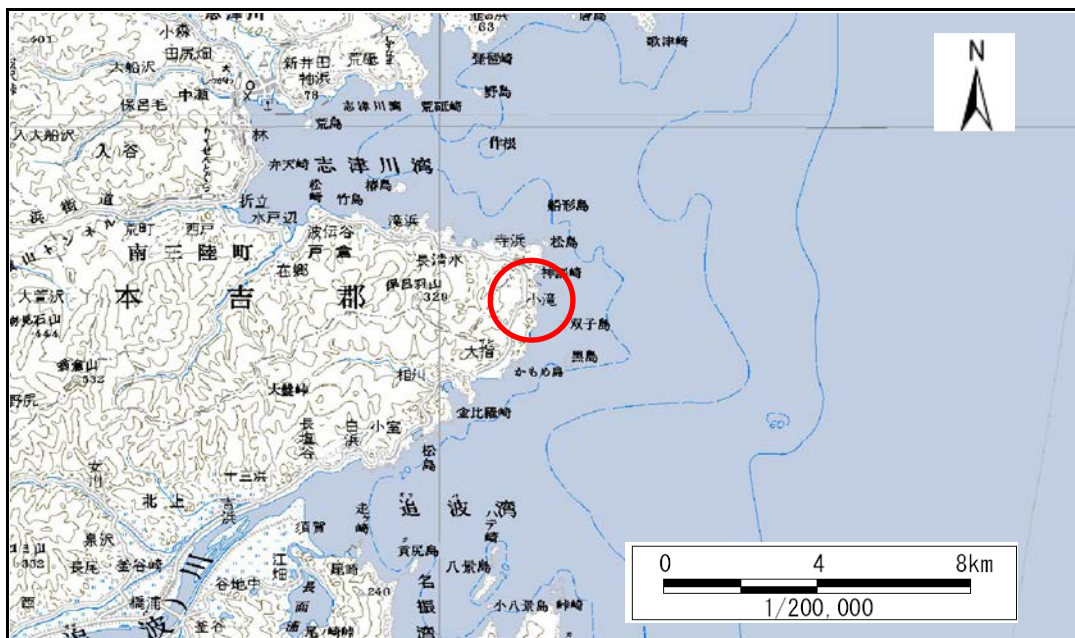


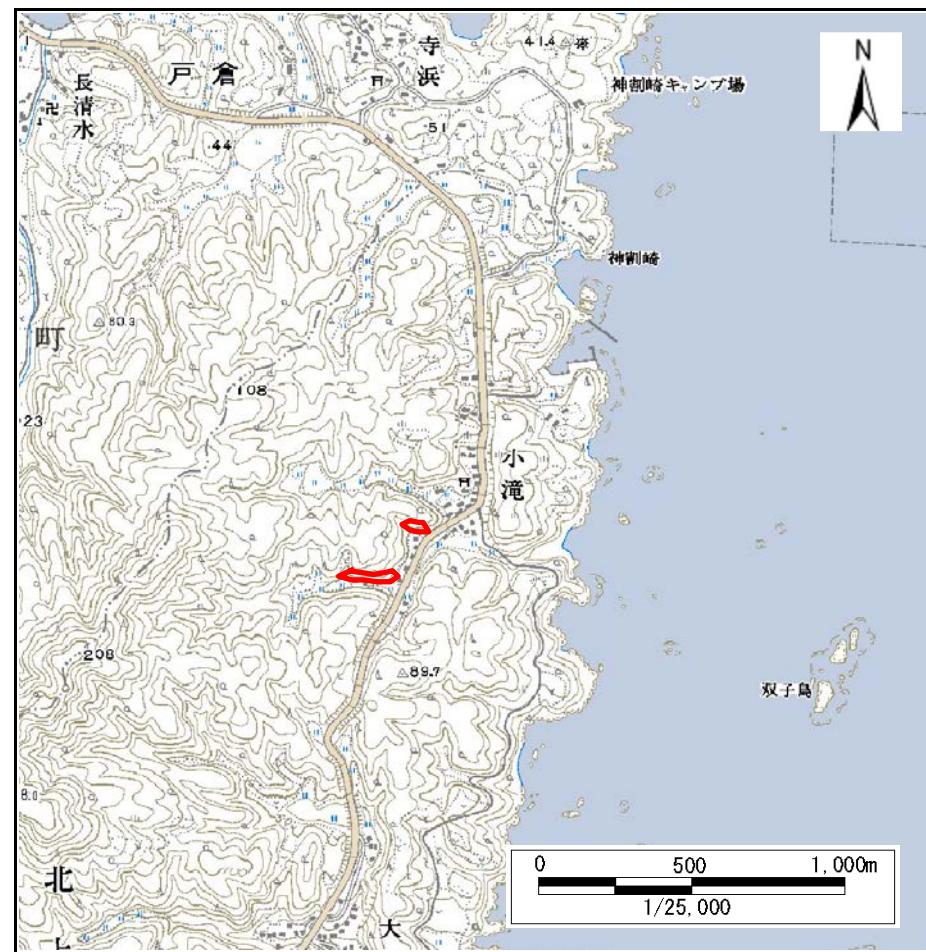
土砂災害警戒区域等の指定の告示に係る図書(その1)

告示番号	宮城県告示第643号
告示年月日	平成29年7月18日

自然現象の種類	急傾斜地の崩壊
箇所番号	I-自-0973
箇所名	小滝の3
所在地	石巻市北上町十三浜字小滝
調査機関	東部土木事務所



位置図(S=1:200,000)



位置図(S=1:25,000)

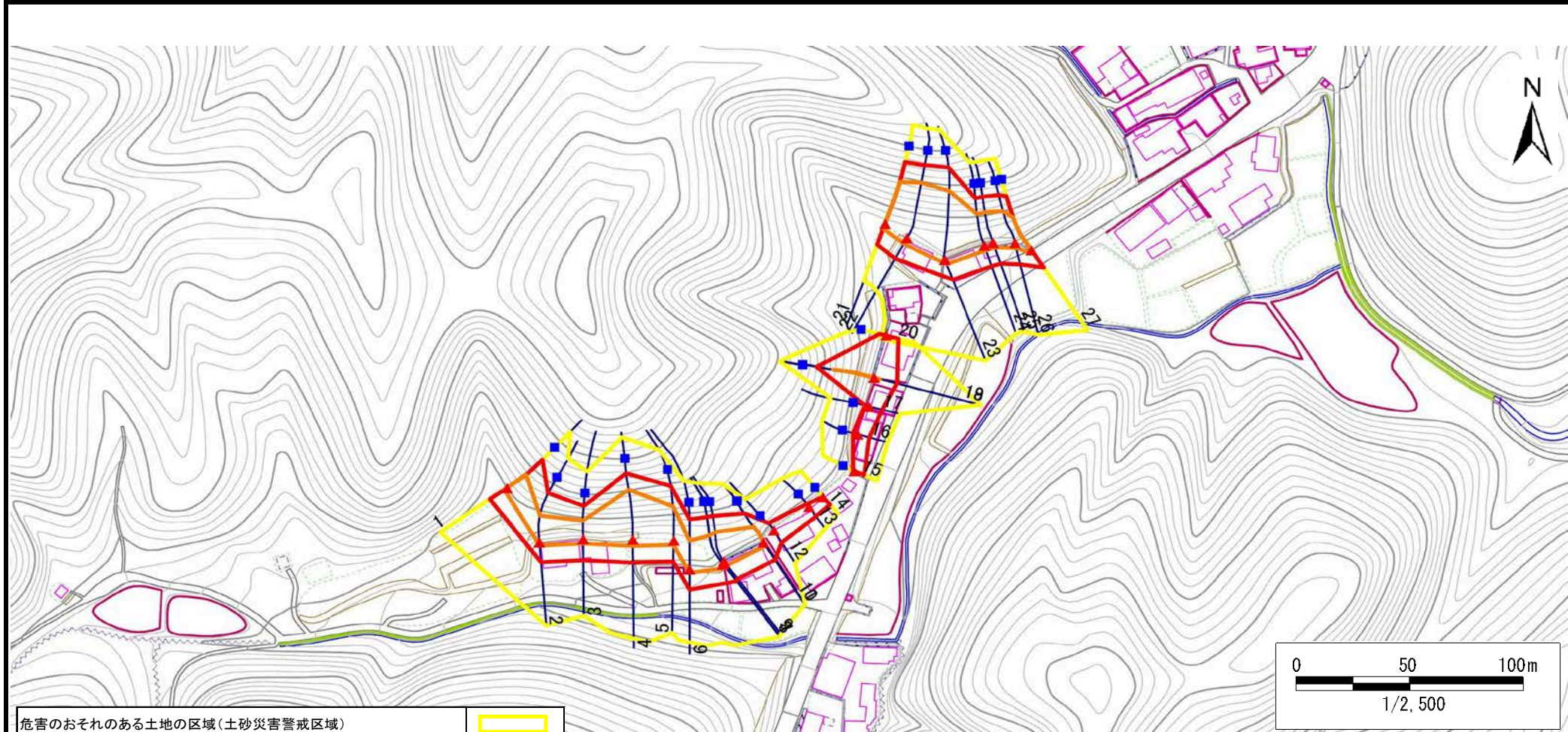
この地図は、国土地理院長の承認を得て、同院発行の数値地図200000(地図画像)及び数値地図25000(地図画像)を複製したものである。(承認番号 平26情複、第343号) 宮城県

土砂災害警戒区域等の指定の告示に係る図書(その2)

告示番号	宮城県告示第643号
告示年月日	平成29年7月18日

調査年度	平成23年度
------	--------

急傾斜地の位置	箇所番号	I-自-0973	箇所名	小滝の3	所在地	石巻市北上町十三浜字小滝
---------	------	----------	-----	------	-----	--------------



危険のおそれのある土地の区域(土砂災害警戒区域)		
著しい危険のおそれのある土地の区域(土砂災害特別警戒区域)	土石等の(移動)高さが1m以下の場合 土石等の移動による力が100kN/mを超える区域	
	土石等の堆積の高さが3mを超える区域	
	それ以外の区域	

凡例		上端		横断測線
		下端		

土砂災害警戒区域等の指定の告示に係る図書(その3)

告示番号	宮城県告示第643号
告示年月日	平成29年7月18日

急傾斜地の位置	箇所番号	I-自-0973	箇所名	小滝の3	所在地	石巻市北上町十三浜字小滝
---------	------	----------	-----	------	-----	--------------

横断測線の区間	土石等の移動により建築物の地上部に作用すると想定される力				土石等の堆積により建築物の地上部に作用すると想定される力				横断測線の区間	土石等の移動により建築物の地上部に作用すると想定される力				土石等の堆積により建築物の地上部に作用すると想定される力			
	土石等の(移動)高さが1m以下の場合、土石等の移動による力が100kN/m ² を超える区域		それ以外の区域		土石等の堆積の高さが3mを超える区域		それ以外の区域			土石等の(移動)高さが1m以下の場合、土石等の移動による力が100kN/m ² を超える区域		それ以外の区域		土石等の堆積の高さが3mを超える区域		それ以外の区域	
	力の大きさのうち最大のもの(kN/m ²)	土石等の高さ(m)	力の大きさのうち最大のもの(kN/m ²)	土石等の高さ(m)	力の大きさのうち最大のもの(kN/m ²)	土石等の高さ(m)	力の大きさのうち最大のもの(kN/m ²)	土石等の高さ(m)		力の大きさのうち最大のもの(kN/m ²)	土石等の高さ(m)	力の大きさのうち最大のもの(kN/m ²)	土石等の高さ(m)	力の大きさのうち最大のもの(kN/m ²)	土石等の高さ(m)	力の大きさのうち最大のもの(kN/m ²)	土石等の高さ(m)
1 ~ 2	122.2	1.0	100.0	1.0	-	-	11.0	2.2	26 ~ 27	137.8	1.0	100.0	1.0	-	-	13.4	2.7
2 ~ 3	130.5	1.0	100.0	1.0	-	-	12.3	2.5									
3 ~ 4	147.1	1.0	100.0	1.0	-	-	15.0	3.0									
4 ~ 5	147.1	1.0	100.0	1.0	-	-	15.0	3.0									
5 ~ 6	130.5	1.0	100.0	1.0	-	-	12.8	2.6									
6 ~ 7	133.4	1.0	100.0	1.0	-	-	13.1	2.6									
7 ~ 8	133.5	1.0	100.0	1.0	-	-	13.1	2.6									
8 ~ 9	136.9	1.0	100.0	1.0	-	-	13.5	2.7									
9 ~ 10	136.9	1.0	100.0	1.0	-	-	13.5	2.7									
10 ~ 11	127.4	1.0	100.0	1.0	-	-	11.8	2.4									
11 ~ 12	-	-	100.0	1.0	-	-	11.8	2.4									
12 ~ 13	-	-	84.9	1.0	-	-	9.7	2.0									
13 ~ 14	-	-	69.7	1.0	-	-	9.2	1.9									
15 ~ 16	-	-	69.9	1.0	-	-	9.9	2.0									
16 ~ 17	-	-	73.6	1.0	-	-	9.9	2.0									
17 ~ 18	-	-	100.0	1.0	-	-	13.7	2.7									
18 ~ 19	144.3	1.0	100.0	1.0	-	-	13.7	2.7									
19 ~ 20	-	-	100.0	1.0	-	-	13.6	2.7									
21 ~ 22	145.8	1.0	100.0	1.0	-	-	14.7	2.9									
22 ~ 23	145.8	1.0	100.0	1.0	-	-	14.7	2.9									
23 ~ 24	138.5	1.0	100.0	1.0	-	-	14.5	2.9									
24 ~ 25	140.0	1.0	100.0	1.0	-	-	13.8	2.8									
25 ~ 26	140.0	1.0	100.0	1.0	-	-	13.8	2.8									