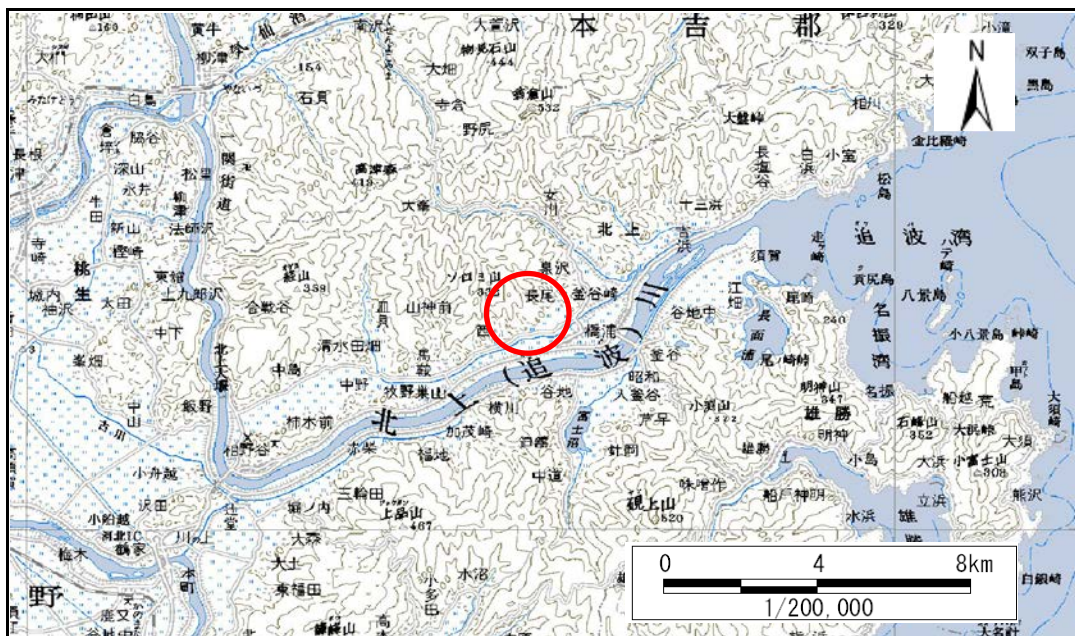


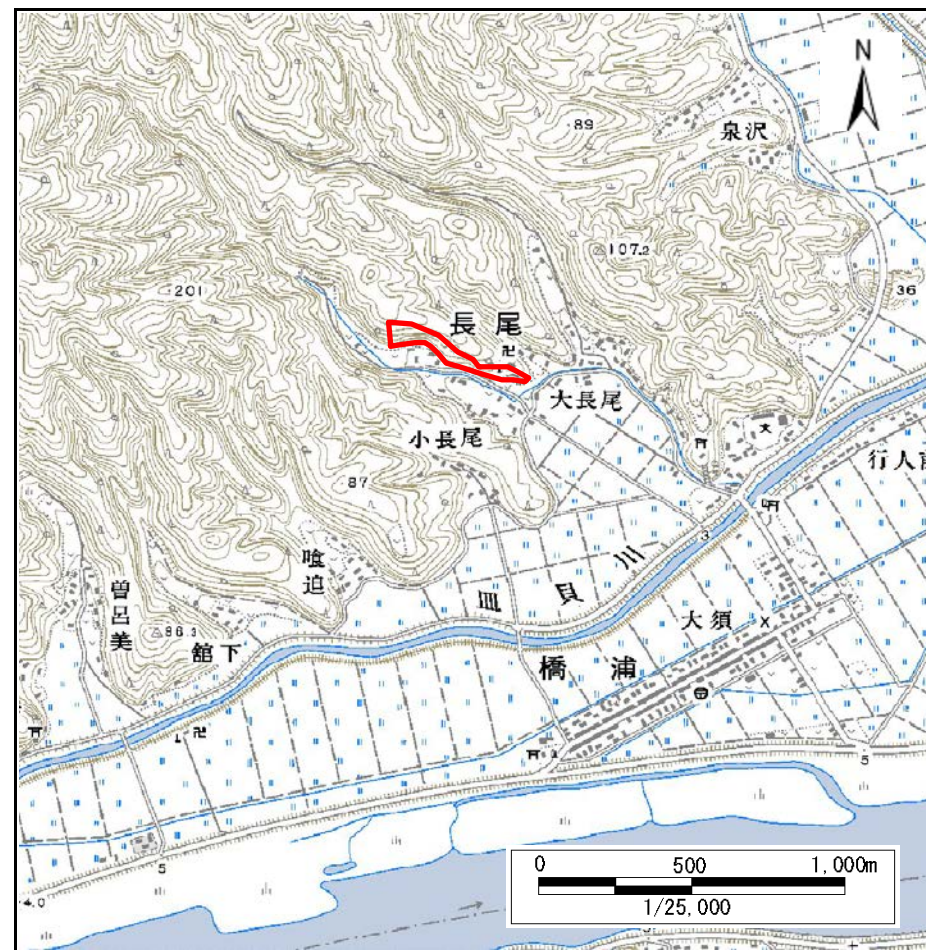
# 土砂災害警戒区域等の指定の告示に係る図書(その1)

告示番号	宮城県告示第643号
告示年月日	平成29年7月18日

自然現象の種類	急傾斜地の崩壊
箇所番号	I-自-0923
箇所名	西沢
所在地	石巻市北上町長尾字北西沢山, 字寺畑
調査機関	東部土木事務所



位置図(S=1:200,000)



位置図(S=1:25,000)

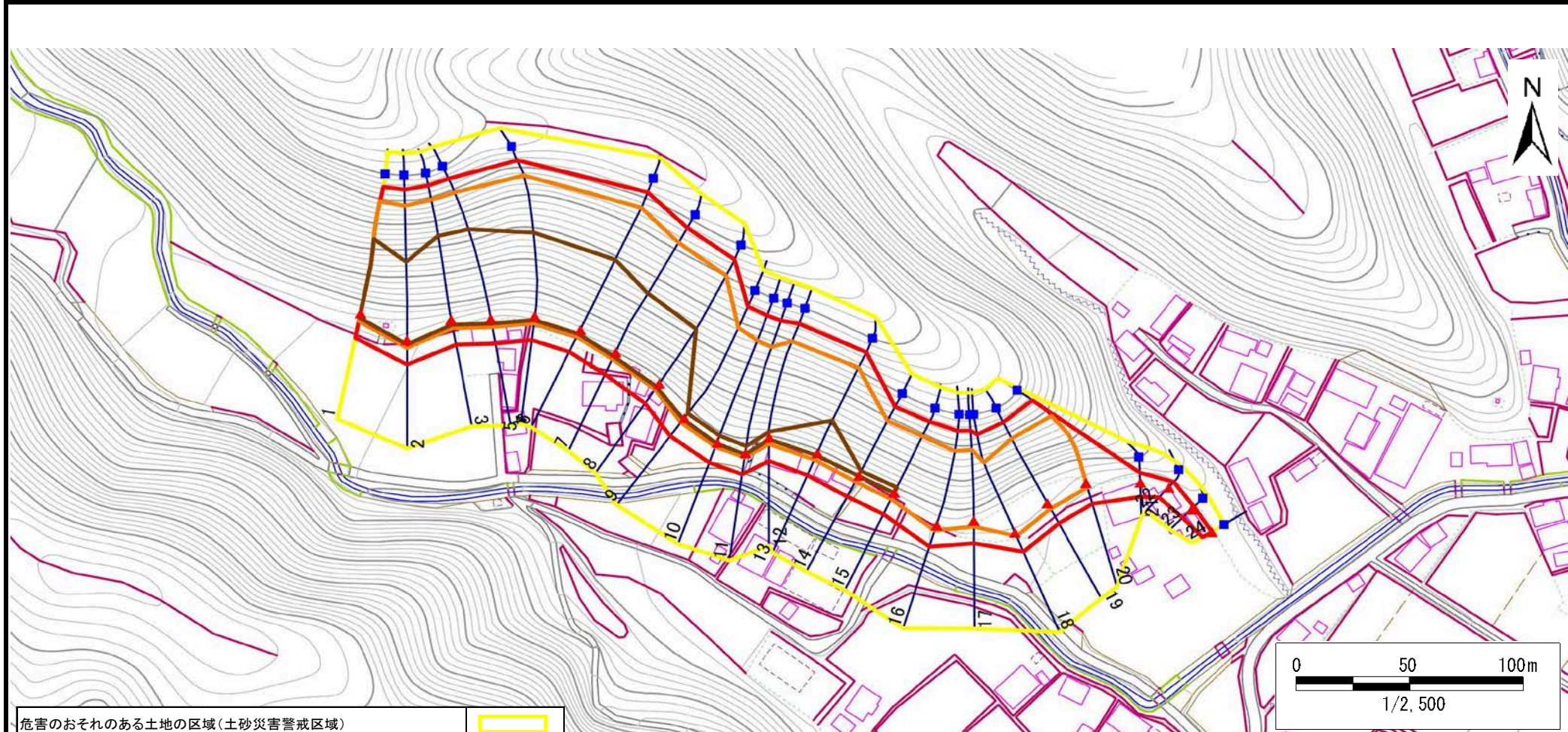
この地図は、国土地理院長の承認を得て、同院発行の数値地図20000(地図画像)及び数値地図25000(地図画像)を複製したものである。(承認番号 平26情複、第343号) 宮城県

# 土砂災害警戒区域等の指定の告示に係る図書(その2)

告示番号	宮城県告示第643号
告示年月日	平成29年7月18日

調査年度	平成23年度
------	--------

急傾斜地の位置	箇所番号	I-自-0923	箇所名	西沢	所在地	石巻市北上町長尾字北西沢山, 字寺畑
---------	------	----------	-----	----	-----	--------------------



危険のおそれのある土地の区域(土砂災害警戒区域)		
著しい危険のおそれのある土地の区域(土砂災害特別警戒区域)	土石等の(移動)高さが1m以下の場合 土石等の移動による力が100kN/mを超える区域	
	土石等の堆積の高さが3mを超える区域	
	それ以外の区域	

凡例		上端		横断測線
		下端		

### 土砂災害警戒区域等の指定の告示に係る図書(その3)

告示番号	宮城県告示第643号
告示年月日	平成29年7月18日

急傾斜地の位置	箇所番号	I-自-0923	箇所名	西沢	所在地	石巻市北上町長尾字北西沢山, 字寺畑
---------	------	----------	-----	----	-----	--------------------

横断測線の区間	土石等の移動により建築物の地上部に作用すると想定される力				土石等の堆積により建築物の地上部に作用すると想定される力				横断測線の区間	土石等の移動により建築物の地上部に作用すると想定される力				土石等の堆積により建築物の地上部に作用すると想定される力			
	土石等の(移動)高さが1m以下の場合、土石等の移動による力が100kN/m <sup>2</sup> を超える区域		それ以外の区域		土石等の堆積の高さが3mを超える区域		それ以外の区域			土石等の(移動)高さが1m以下の場合、土石等の移動による力が100kN/m <sup>2</sup> を超える区域		それ以外の区域		土石等の堆積の高さが3mを超える区域		それ以外の区域	
	力の大きさのうち最大のもの(kN/m <sup>2</sup> )	土石等の高さ(m)	力の大きさのうち最大のもの(kN/m <sup>2</sup> )	土石等の高さ(m)	力の大きさのうち最大のもの(kN/m <sup>2</sup> )	土石等の高さ(m)	力の大きさのうち最大のもの(kN/m <sup>2</sup> )	土石等の高さ(m)		力の大きさのうち最大のもの(kN/m <sup>2</sup> )	土石等の高さ(m)	力の大きさのうち最大のもの(kN/m <sup>2</sup> )	土石等の高さ(m)	力の大きさのうち最大のもの(kN/m <sup>2</sup> )	土石等の高さ(m)	力の大きさのうち最大のもの(kN/m <sup>2</sup> )	土石等の高さ(m)
1 ~ 2	164.0	1.0	100.0	1.0	21.0	4.2	15.2	3.0									
2 ~ 3	165.5	1.0	100.0	1.0	21.2	4.2	15.2	3.0									
3 ~ 4	165.5	1.0	100.0	1.0	21.2	4.2	15.2	3.0									
4 ~ 5	163.7	1.0	100.0	1.0	20.8	4.1	15.2	3.0									
5 ~ 6	157.8	1.0	100.0	1.0	19.9	4.0	15.2	3.0									
6 ~ 7	157.5	1.0	100.0	1.0	19.9	4.0	15.2	3.0									
7 ~ 8	155.8	1.0	100.0	1.0	19.8	4.0	15.2	3.0									
8 ~ 9	152.5	1.0	100.0	1.0	19.5	3.9	15.2	3.0									
9 ~ 10	140.3	1.0	100.0	1.0	16.8	3.4	15.2	3.0									
10 ~ 11	134.2	1.0	100.0	1.0	16.5	3.3	15.2	3.0									
11 ~ 12	149.1	1.0	100.0	1.0	17.5	3.5	15.2	3.0									
12 ~ 13	153.9	1.0	100.0	1.0	17.9	3.6	15.2	3.0									
13 ~ 14	153.9	1.0	100.0	1.0	17.9	3.6	15.2	3.0									
14 ~ 15	151.9	1.0	100.0	1.0	15.8	3.2	15.2	3.0									
15 ~ 16	151.8	1.0	100.0	1.0	-	-	15.2	3.0									
16 ~ 17	145.1	1.0	100.0	1.0	-	-	15.1	3.0									
17 ~ 18	145.1	1.0	100.0	1.0	-	-	15.1	3.0									
18 ~ 19	147.9	1.0	100.0	1.0	-	-	15.2	3.0									
19 ~ 20	147.9	1.0	100.0	1.0	-	-	15.2	3.0									
20 ~ 21	-	-	100.0	1.0	-	-	14.5	2.9									
21 ~ 22	-	-	83.9	1.0	-	-	8.8	1.8									
22 ~ 23	-	-	80.9	1.0	-	-	9.6	1.9									
23 ~ 24	-	-	69.5	1.0	-	-	9.6	1.9									