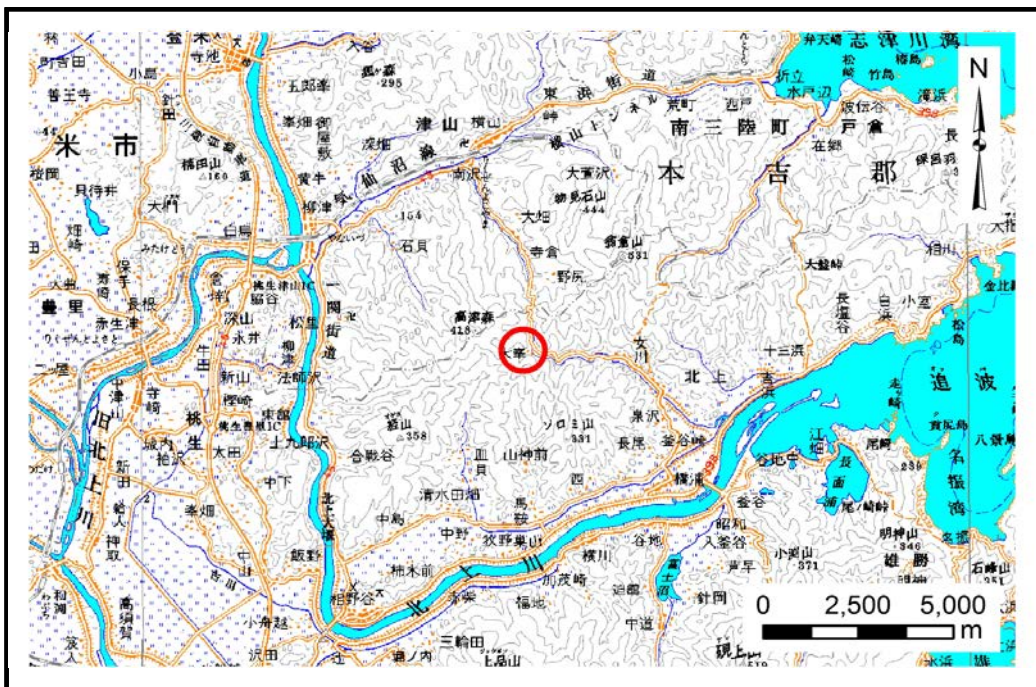


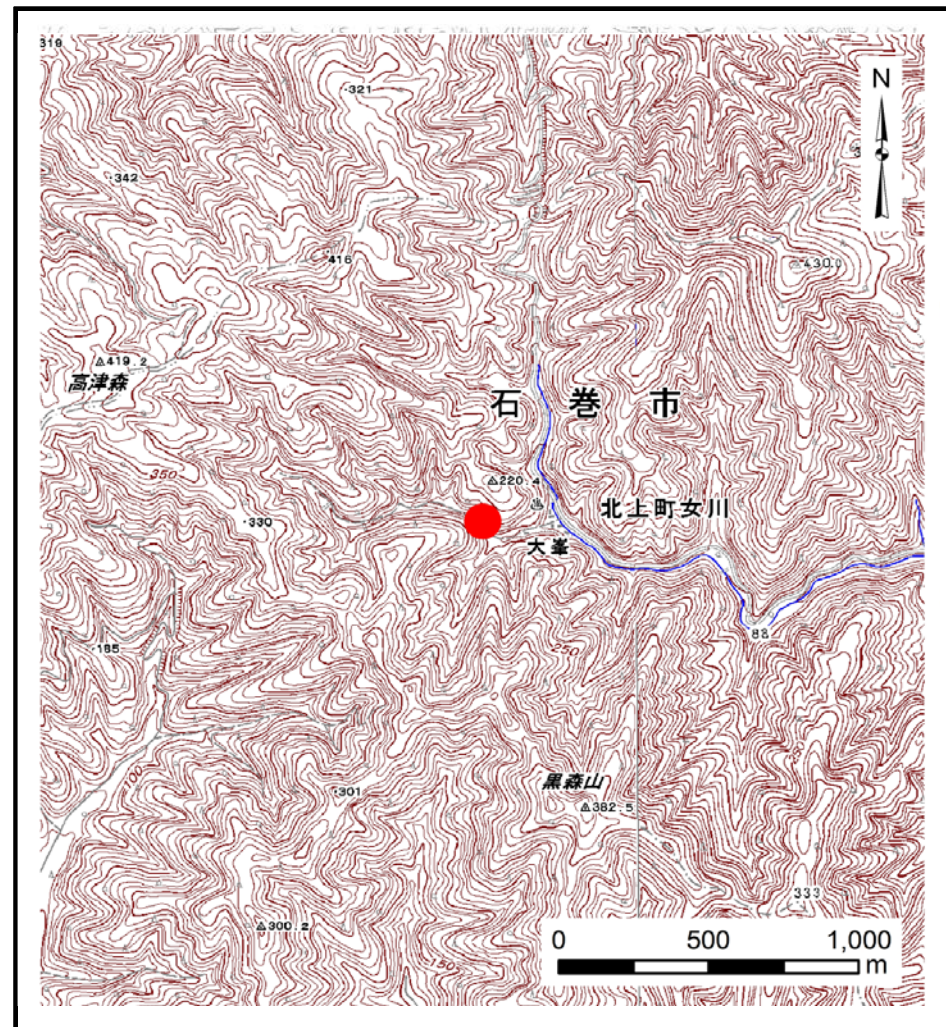
## 土砂災害警戒区域等の指定の告示に係る図書(その1)

告示番号	宮城県告示第306号
告示年月日	平成29年3月28日

自然現象の種類	土石流
溪流番号	7-27-015(1272700015)
水系名	北上川
河川名	大沢川
溪流名	上追分沢
所在地	石巻市北上町女川字大峯
調査機関	宮城県東部土木事務所



位置図(S=1:200,000)



位置図(S=1:25,000)

この地図は、国土地理院長の承認を得て、同院発行の20万分の1地形図及び2万5千分の1地形図を複製したものである。(承認番号 平28情複、第966号)

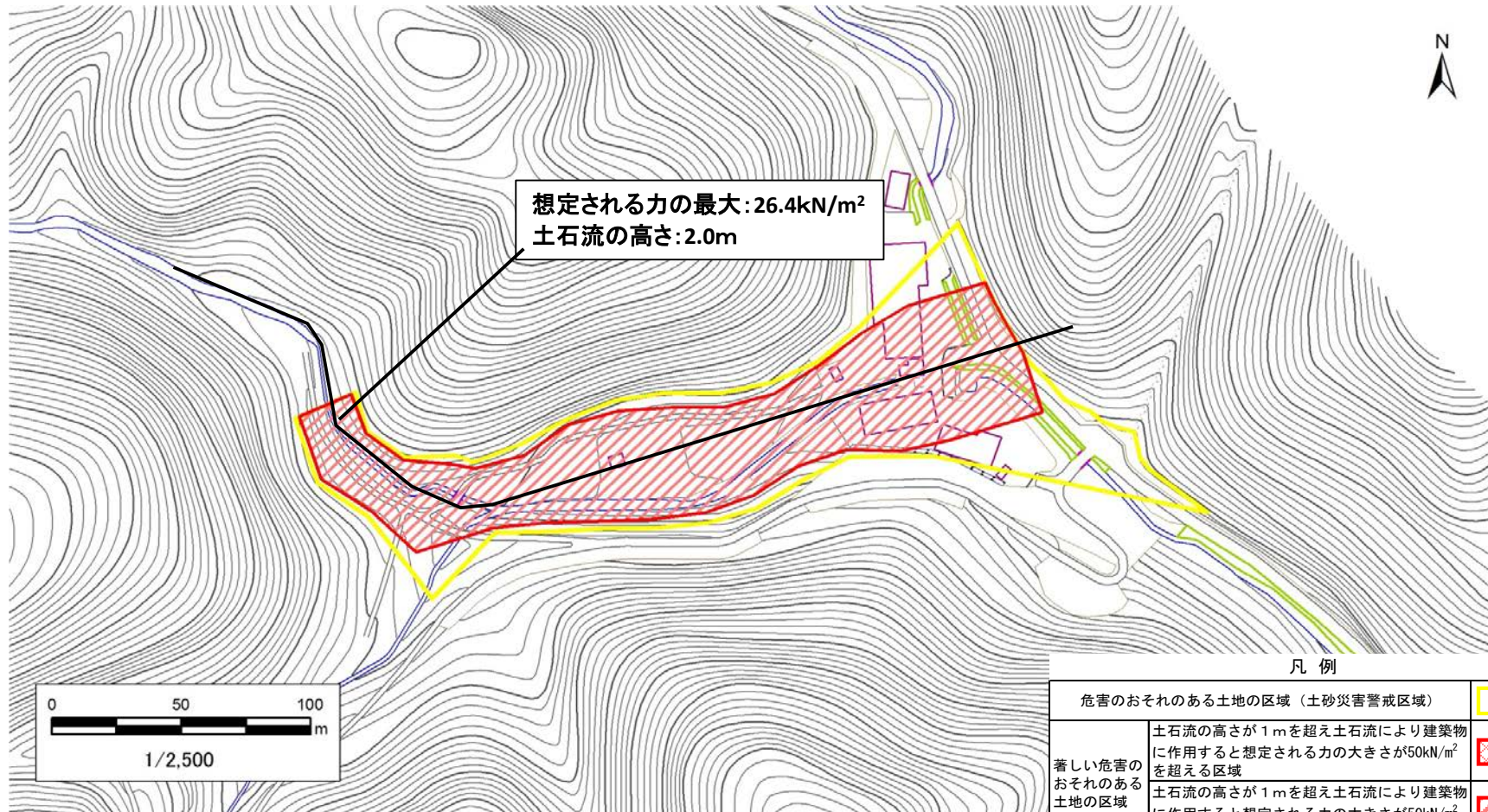
# 土砂災害警戒区域等の指定の告示に係る図書（その2）

告示番号	宮城県告示第306号
告示年月日	平成29年3月28日

危害のおそれのある土地、著しい危害のおそれのある土地の設定図

調査年度	平成28年度
------	--------

溪流の位置	溪流番号	7-27-015(1272700015)	溪流名	上追分沢	所在地	石巻市北上町女川字大峯
-------	------	----------------------	-----	------	-----	-------------



凡例

危害のおそれのある土地の区域（土砂災害警戒区域）	
著しい危害のおそれのある土地の区域（土砂災害特別警戒区域）	
土石流の高さが1mを超え土石流により建築物に作用すると想定される力の大きさが50kN/m <sup>2</sup> を超える区域	
土石流の高さが1mを超え土石流により建築物に作用すると想定される力の大きさが50kN/m <sup>2</sup> を超えない区域	
土石流の高さが1mを超えない区域	