

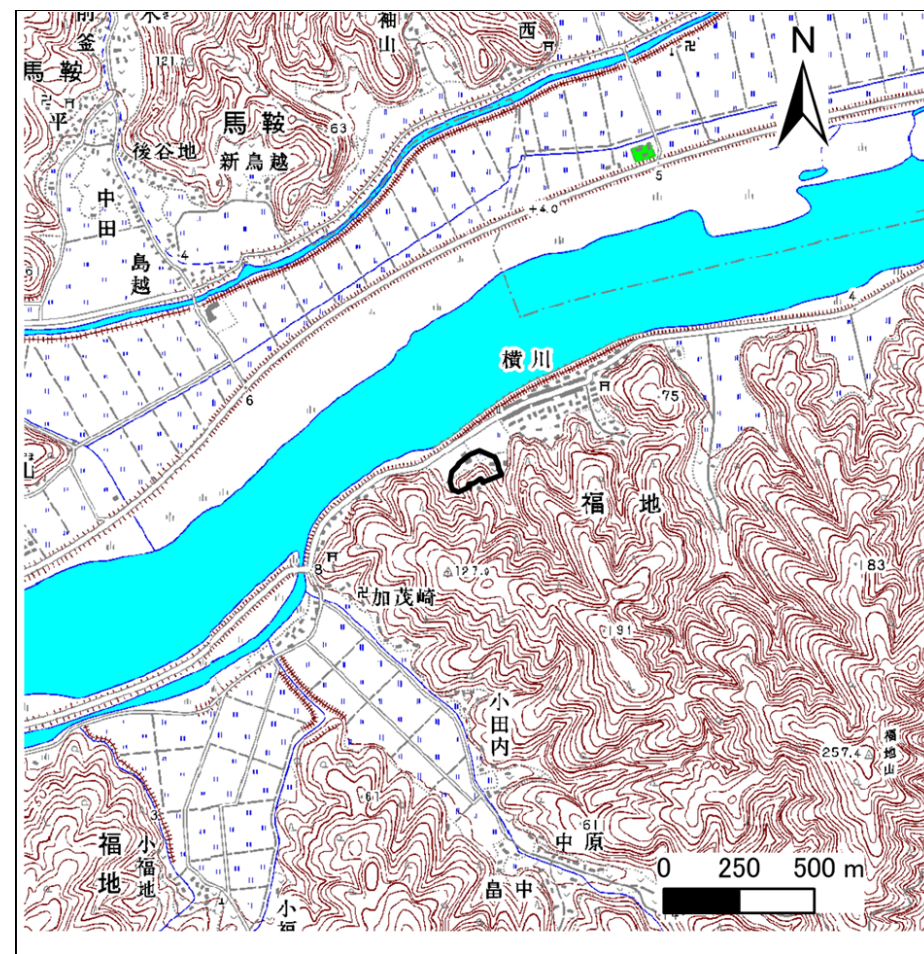
# 土砂災害警戒区域等の指定の告示に係る図書(その1)

告示番号	宮城県告示第321号
告示年月日	平成28年3月29日

自然現象の種類	急傾斜地の崩壊
箇所番号	Ⅱ-自-2029(1321002029)
箇所名	町の4
所在地	石巻市福地字町頭
調査機関	宮城県東部土木事務所



位置図(S=1:200,000)



概況図(S=1:25,000)

この地図は、国土地理院長の承認を得て、同院発行の数値地図20000(地図画像)及び数値地図25000(地図画像)を複製したものである。(承認番号 平27情複、第181号)



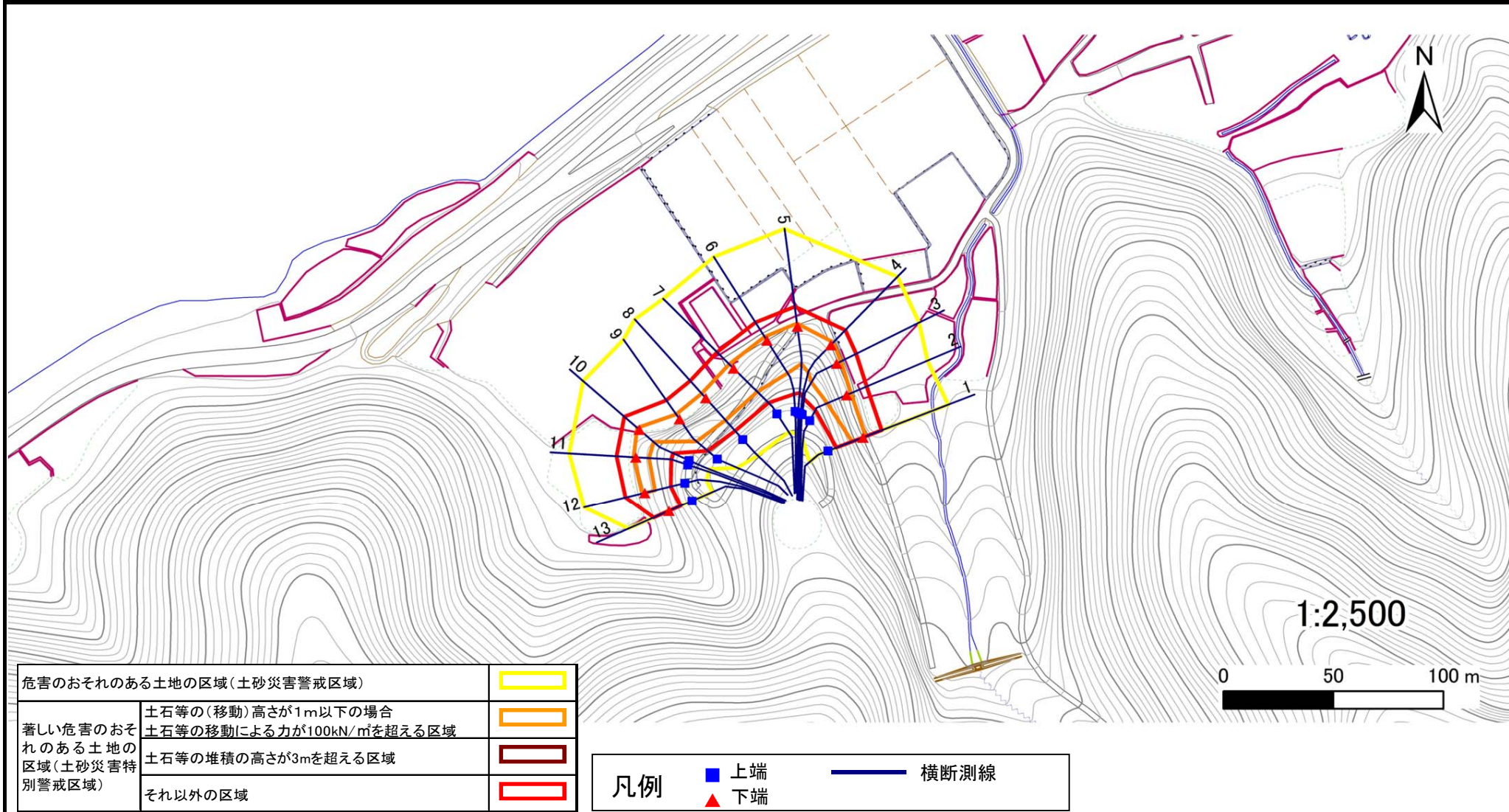
# 土砂災害警戒区域等の指定の告示に係る図書(その2)

告示番号	宮城県告示第321号
告示年月日	平成28年3月29日

危害のおそれのある土地、著しい危害のおそれのある土地の設定図

調査年度	平成26年度
------	--------

急傾斜地の位置	箇所番号	II-自-2029(1321002029)	箇所名	町の4	所在地	石巻市福地字町頭
---------	------	-----------------------	-----	-----	-----	----------



危害のおそれのある土地の区域(土砂災害警戒区域)		
著しい危害のおそれのある土地の区域(土砂災害特別警戒区域)	土石等の(移動)高さが1m以下の場合	
	土石等の移動による力が100kN/m <sup>2</sup> を超える区域	
	土石等の堆積の高さが3mを超える区域	
	それ以外の区域	

凡例		上端		横断測線
		下端		

# 土砂災害警戒区域等の指定の告示に係る図書(その3)

告示番号	宮城県告示第231号
告示年月日	平成28年3月29日

建築物に作用すると想定される衝撃に関する事項

急傾斜地の位置	箇所番号	II-自-2029(1321002029)	箇所名	町ノ4	所在地	石巻市福地字町頭										
横断測線の区間	土石等の移動により建築物の地上部に作用すると想定される力				土石等の堆積により建築物の地上部に作用すると想定される力				土石等の移動により建築物の地上部に作用すると想定される力				土石等の堆積により建築物の地上部に作用すると想定される力			
	土石等の(移動)高さが1m以下の場合、土石等の移動による力が100kN/m <sup>2</sup> を超える区域				それ以外の区域				土石等の堆積の高さが3mを超える区域				それ以外の区域			
	力の大きさのうち最大のもの (kN/m <sup>2</sup> )	土石等の高さ (m)	力の大きさのうち最大のもの (kN/m <sup>2</sup> )	土石等の高さ (m)	力の大きさのうち最大のもの (kN/m <sup>2</sup> )	土石等の高さ (m)	力の大きさのうち最大のもの (kN/m <sup>2</sup> )	土石等の高さ (m)	力の大きさのうち最大のもの (kN/m <sup>2</sup> )	土石等の高さ (m)	力の大きさのうち最大のもの (kN/m <sup>2</sup> )	土石等の高さ (m)	力の大きさのうち最大のもの (kN/m <sup>2</sup> )	土石等の高さ (m)	力の大きさのうち最大のもの (kN/m <sup>2</sup> )	土石等の高さ (m)
1 ~ 2	134.9	1.0	100.0	1.0	-	-	15.2	3.0	~							
2 ~ 3	134.9	1.0	100.0	1.0	-	-	14.9	3.0	~							
3 ~ 4	133.6	1.0	100.0	1.0	-	-	13.1	2.6	~							
4 ~ 5	126.1	1.0	100.0	1.0	-	-	12.5	2.5	~							
5 ~ 6	130.2	1.0	100.0	1.0	-	-	12.6	2.5	~							
6 ~ 7	141.8	1.0	100.0	1.0	-	-	13.8	2.8	~							
7 ~ 8	143.9	1.0	100.0	1.0	-	-	15.0	3.0	~							
8 ~ 9	143.9	1.0	100.0	1.0	-	-	15.0	3.0	~							
9 ~ 10	141.6	1.0	100.0	1.0	-	-	14.5	2.9	~							
10 ~ 11	118.5	1.0	100.0	1.0	-	-	10.9	2.2	~							
11 ~ 12	117.3	1.0	100.0	1.0	-	-	11.1	2.2	~							
12 ~ 13	-	-	100.0	1.0	-	-	11.7	2.4	~							
~									~							
~									~							
~									~							
~									~							
~									~							
~									~							
~									~							
~									~							
~									~							
~									~							
~									~							
~									~							
~									~							
~									~							
~									~							