

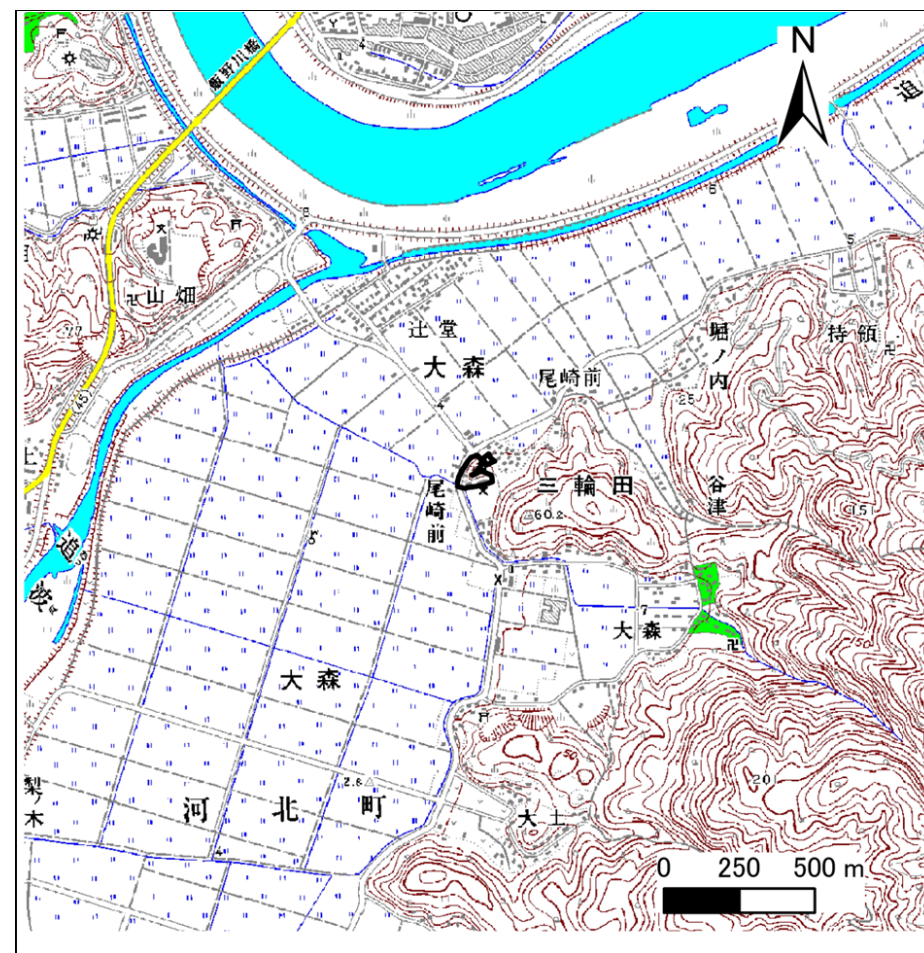
土砂災害警戒区域等の指定の告示に係る図書(その1)

告示番号	宮城県告示第321号
告示年月日	平成28年3月29日

自然現象の種類	急傾斜地の崩壊
箇所番号	I-自-777(1311000777)
箇所名	尾崎前の2
所在地	石巻市三輪田字尾崎前
調査機関	宮城県東部土木事務所



位置図(S=1:200,000)



概況図(S=1:25,000)

この地図は、国土地理院長の承認を得て、同院発行の数値地図200000(地図画像)及び数値地図25000(地図画像)を複製したものである。(承認番号 平27情複、第181号)

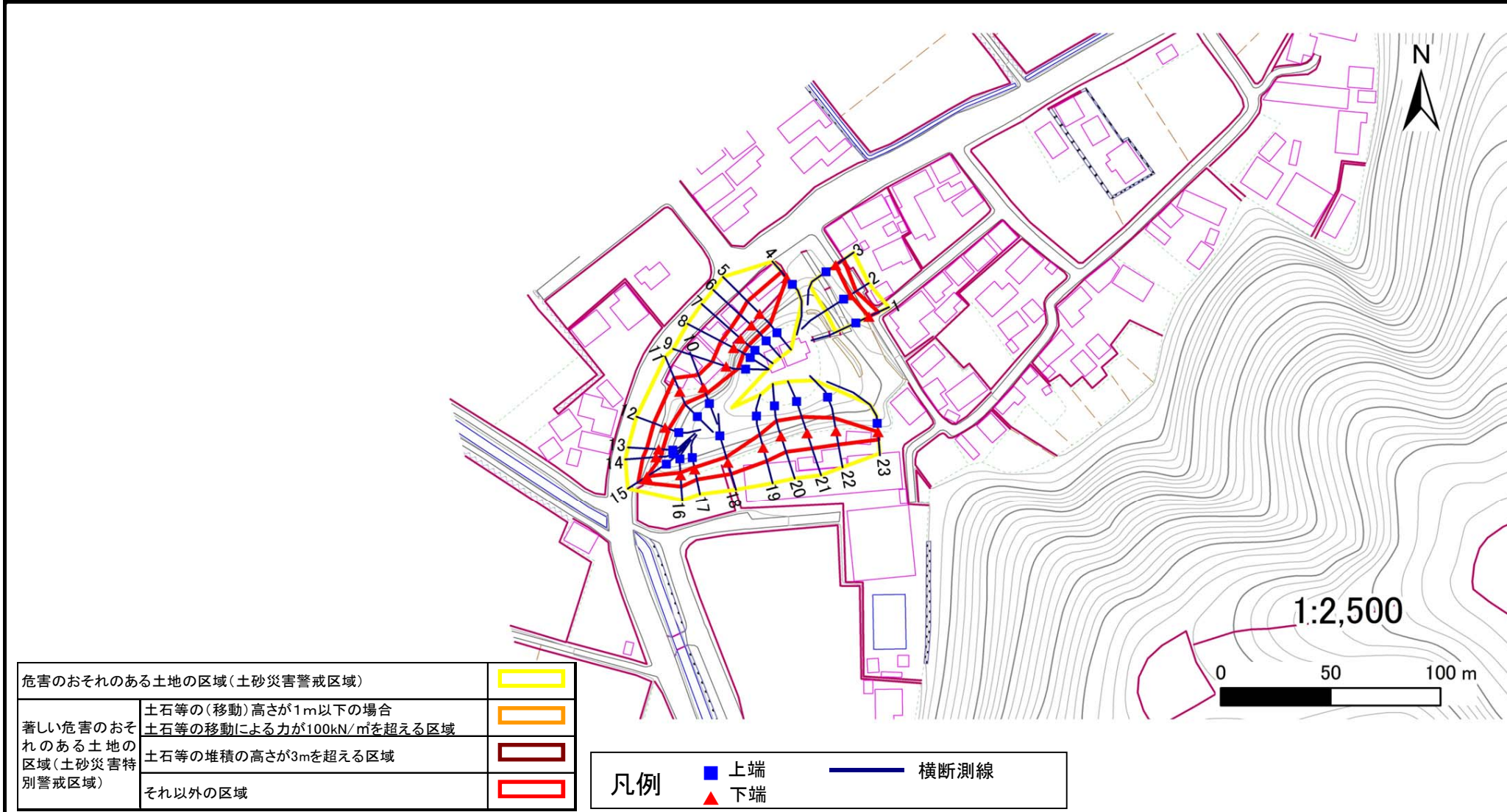
土砂災害警戒区域等の指定の告示に係る図書(その2)

告示番号	宮城県告示第321号
告示年月日	平成28年3月29日

危害のおそれのある土地、著しい危害のおそれのある土地の設定図

調査年度	平成26年度
------	--------

急傾斜地の位置	箇所番号	I-自-777(1311000777)	箇所名	尾崎前の2	所在地	石巻市三輪田字尾崎前
---------	------	---------------------	-----	-------	-----	------------



土砂災害警戒区域等の指定の告示に係る図書(その3)

告示番号	宮城県告示第321号
告示年月日	平成28年3月29日

建築物に作用すると想定される衝撃に関する事項

急傾斜地の位置	箇所番号	I-自-777(1311000777)	箇所名	尾崎前の2	所在地	石巻市三輪田字尾崎前										
横断測線の区間	土石等の移動により建築物の地上部に作用すると想定される力				土石等の堆積により建築物の地上部に作用すると想定される力				土石等の移動により建築物の地上部に作用すると想定される力				土石等の堆積により建築物の地上部に作用すると想定される力			
	土石等の(移動)高さが1m以下の場合、土石等の移動による力が100kN/m ² を超える区域		それ以外の区域		土石等の堆積の高さが3mを超える区域		それ以外の区域		土石等の(移動)高さが1m以下の場合、土石等の移動による力が100kN/m ² を超える区域		それ以外の区域		土石等の堆積の高さが3mを超える区域		それ以外の区域	
	力の大きさのうち最大のもの (kN/m ²)	土石等の高さ (m)	力の大きさのうち最大のもの (kN/m ²)	土石等の高さ (m)	力の大きさのうち最大のもの (kN/m ²)	土石等の高さ (m)	力の大きさのうち最大のもの (kN/m ²)	土石等の高さ (m)	力の大きさのうち最大のもの (kN/m ²)	土石等の高さ (m)	力の大きさのうち最大のもの (kN/m ²)	土石等の高さ (m)	力の大きさのうち最大のもの (kN/m ²)	土石等の高さ (m)	力の大きさのうち最大のもの (kN/m ²)	土石等の高さ (m)
1 ~ 2	—	—	59.5	1.0	—	—	11.4	2.3	—	—	—	—	—	—	—	—
2 ~ 3	—	—	56.2	1.0	—	—	11.4	2.3	—	—	—	—	—	—	—	—
3 ~ 4	—	—	—	—	—	—	—	—	—	—	—	—	—	—	—	—
4 ~ 5	—	—	100.0	1.0	—	—	12.4	2.5	—	—	—	—	—	—	—	—
5 ~ 6	—	—	100.0	1.0	—	—	13.4	2.7	—	—	—	—	—	—	—	—
6 ~ 7	—	—	90.7	1.0	—	—	14.2	2.9	—	—	—	—	—	—	—	—
7 ~ 8	—	—	81.9	1.0	—	—	14.2	2.9	—	—	—	—	—	—	—	—
8 ~ 9	—	—	83.0	1.0	—	—	14.3	2.9	—	—	—	—	—	—	—	—
9 ~ 10	—	—	83.0	1.0	—	—	14.3	2.9	—	—	—	—	—	—	—	—
10 ~ 11	—	—	83.6	1.0	—	—	10.2	2.1	—	—	—	—	—	—	—	—
11 ~ 12	—	—	83.6	1.0	—	—	10.0	2.0	—	—	—	—	—	—	—	—
12 ~ 13	—	—	68.7	1.0	—	—	10.1	2.0	—	—	—	—	—	—	—	—
13 ~ 14	—	—	75.1	1.0	—	—	10.1	2.0	—	—	—	—	—	—	—	—
14 ~ 15	—	—	75.1	1.0	—	—	9.1	1.8	—	—	—	—	—	—	—	—
15 ~ 16	—	—	67.0	1.0	—	—	8.9	1.8	—	—	—	—	—	—	—	—
16 ~ 17	—	—	67.0	1.0	—	—	10.0	2.0	—	—	—	—	—	—	—	—
17 ~ 18	—	—	68.1	1.0	—	—	10.0	2.0	—	—	—	—	—	—	—	—
18 ~ 19	—	—	80.8	1.0	—	—	7.8	1.6	—	—	—	—	—	—	—	—
19 ~ 20	—	—	97.4	1.0	—	—	10.8	2.2	—	—	—	—	—	—	—	—
20 ~ 21	—	—	97.4	1.0	—	—	10.8	2.2	—	—	—	—	—	—	—	—
21 ~ 22	—	—	95.9	1.0	—	—	10.5	2.1	—	—	—	—	—	—	—	—
22 ~ 23	—	—	80.8	1.0	—	—	10.9	2.2	—	—	—	—	—	—	—	—
~																
~																
~																
~																
~																