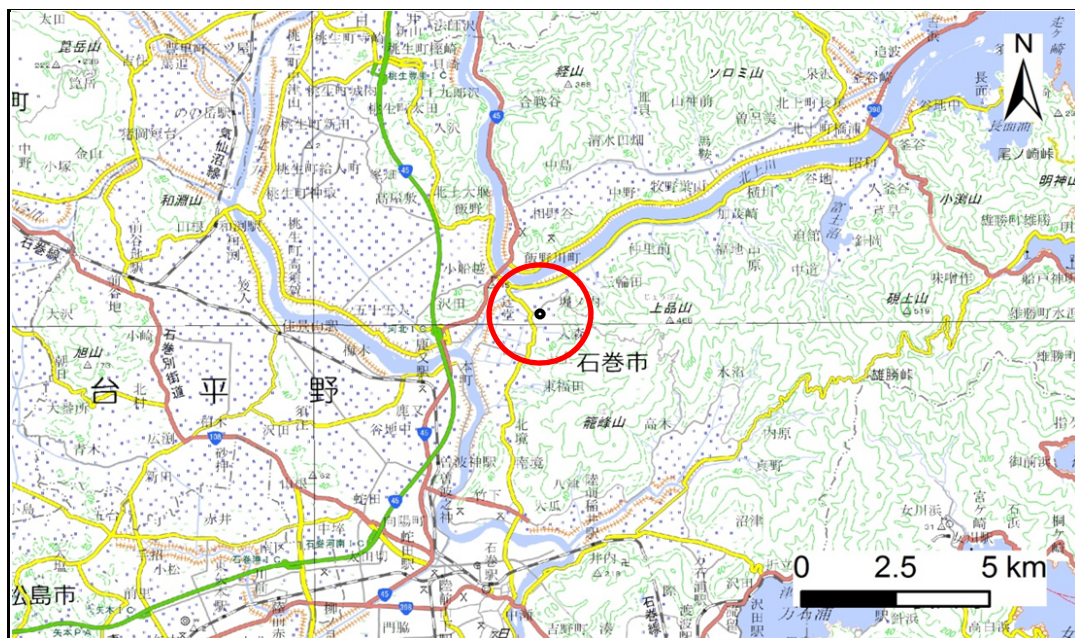


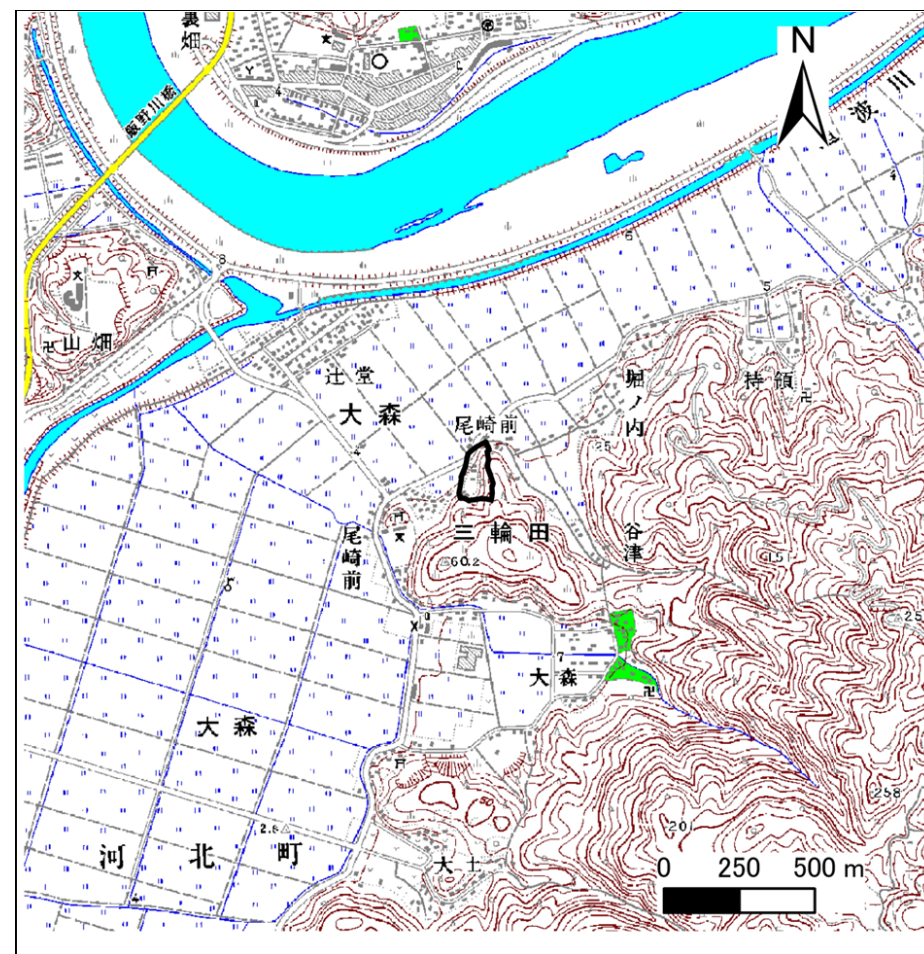
# 土砂災害警戒区域等の指定の告示に係る図書(その1)

告示番号	宮城県告示第321号
告示年月日	平成28年3月29日

自然現象の種類	急傾斜地の崩壊
箇所番号	I-自-1643(1311001643)
箇所名	尾崎前
所在地	石巻市三輪田字尾崎前
調査機関	宮城県東部土木事務所



位置図(S=1:200,000)



概況図(S=1:25,000)

この地図は、国土地理院長の承認を得て、同院発行の数値地図200000(地図画像)及び数値地図25000(地図画像)を複製したものである。(承認番号 平27情複、第181号)



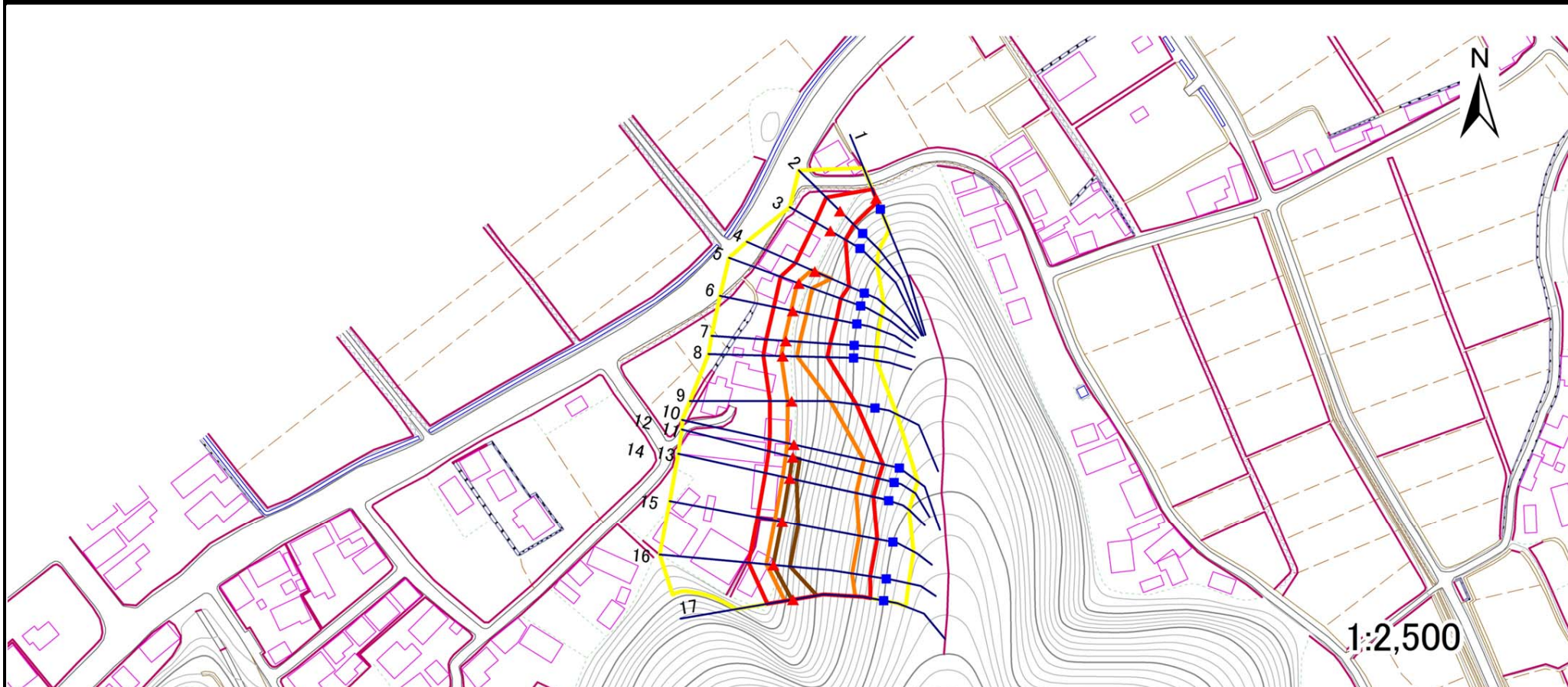
# 土砂災害警戒区域等の指定の告示に係る図書(その2)

告示番号	宮城県告示第321号
告示年月日	平成28年3月29日

危害のおそれのある土地、著しい危害のおそれのある土地の設定図

調査年度	平成26年度
------	--------

急傾斜地の位置	箇所番号	I-自-1643(1311001643)	箇所名	尾崎前	所在地	石巻市三輪田字尾崎前
---------	------	----------------------	-----	-----	-----	------------



危害のおそれのある土地の区域(土砂災害警戒区域)		
著しい危害のおそれのある土地の区域(土砂災害特別警戒区域)	土石等の(移動)高さが1m以下の場合	
	土石等の移動による力が100kN/m <sup>2</sup> を超える区域	
それ以外の区域	土石等の堆積の高さが3mを超える区域	
	それ以外の区域	

凡例		上端		横断測線
		下端		

# 土砂災害警戒区域等の指定の告示に係る図書(その3)

告示番号	宮城県告示第321号
告示年月日	平成28年3月29日

建築物に作用すると想定される衝撃に関する事項

急傾斜地の位置	箇所番号	I-自-1643(1311001643)	箇所名	尾崎前	所在地	石巻市三輪田字尾崎前										
横断測線の区間	土石等の移動により建築物の地上部に作用すると想定される力				土石等の堆積により建築物の地上部に作用すると想定される力				土石等の移動により建築物の地上部に作用すると想定される力				土石等の堆積により建築物の地上部に作用すると想定される力			
	土石等の(移動)高さが1m以下の場合、土石等の移動による力が100kN/m <sup>2</sup> を超える区域		それ以外の区域		土石等の堆積の高さが3mを超える区域		それ以外の区域		土石等の(移動)高さが1m以下の場合、土石等の移動による力が100kN/m <sup>2</sup> を超える区域		それ以外の区域		土石等の堆積の高さが3mを超える区域		それ以外の区域	
	力の大きさのうち最大のもの (kN/m <sup>2</sup> )	土石等の高さ (m)	力の大きさのうち最大のもの (kN/m <sup>2</sup> )	土石等の高さ (m)	力の大きさのうち最大のもの (kN/m <sup>2</sup> )	土石等の高さ (m)	力の大きさのうち最大のもの (kN/m <sup>2</sup> )	土石等の高さ (m)	力の大きさのうち最大のもの (kN/m <sup>2</sup> )	土石等の高さ (m)	力の大きさのうち最大のもの (kN/m <sup>2</sup> )	土石等の高さ (m)	力の大きさのうち最大のもの (kN/m <sup>2</sup> )	土石等の高さ (m)	力の大きさのうち最大のもの (kN/m <sup>2</sup> )	土石等の高さ (m)
1 ~ 2	-	-	100.0	1.0	-	-	11.9	2.4	~							
2 ~ 3	-	-	100.0	1.0	-	-	11.9	2.4	~							
3 ~ 4	-	-	100.0	1.0	-	-	11.3	2.3	~							
4 ~ 5	122.2	1.0	100.0	1.0	-	-	11.3	2.3	~							
5 ~ 6	110.6	1.0	100.0	1.0	-	-	10.5	2.1	~							
6 ~ 7	110.6	1.0	100.0	1.0	-	-	10.5	2.1	~							
7 ~ 8	110.6	1.0	100.0	1.0	-	-	10.5	2.1	~							
8 ~ 9	126.1	1.0	100.0	1.0	-	-	12.4	2.5	~							
9 ~ 10	145.9	1.0	100.0	1.0	-	-	15.2	3.0	~							
10 ~ 11	148.6	1.0	100.0	1.0	-	-	15.2	3.0	~							
11 ~ 12	-	-	-	-	-	-	-	-	~							
12 ~ 13	150.6	1.0	100.0	1.0	15.6	3.1	15.2	3.0	~							
13 ~ 14	-	-	-	-	-	-	-	-	~							
14 ~ 15	150.8	1.0	100.0	1.0	15.6	3.1	15.2	3.0	~							
15 ~ 16	150.8	1.0	100.0	1.0	15.5	3.1	15.2	3.0	~							
16 ~ 17	157.7	1.0	100.0	1.0	16.7	3.3	15.2	3.0	~							
~									~							
~									~							
~									~							
~									~							
~									~							
~									~							
~									~							
~									~							
~									~							
~									~							
~									~							
~									~							