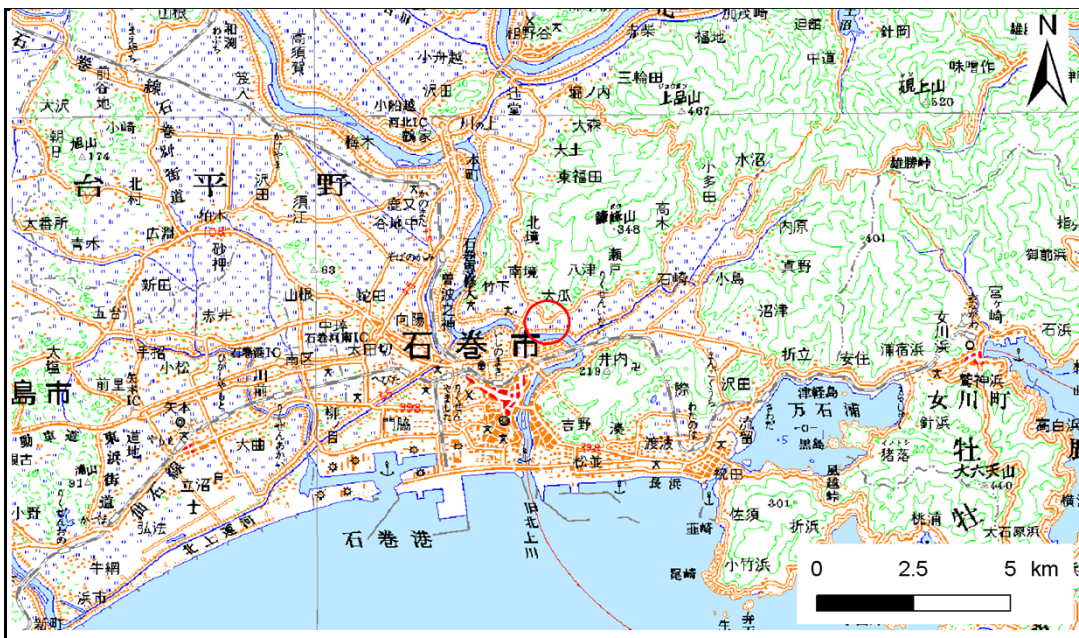


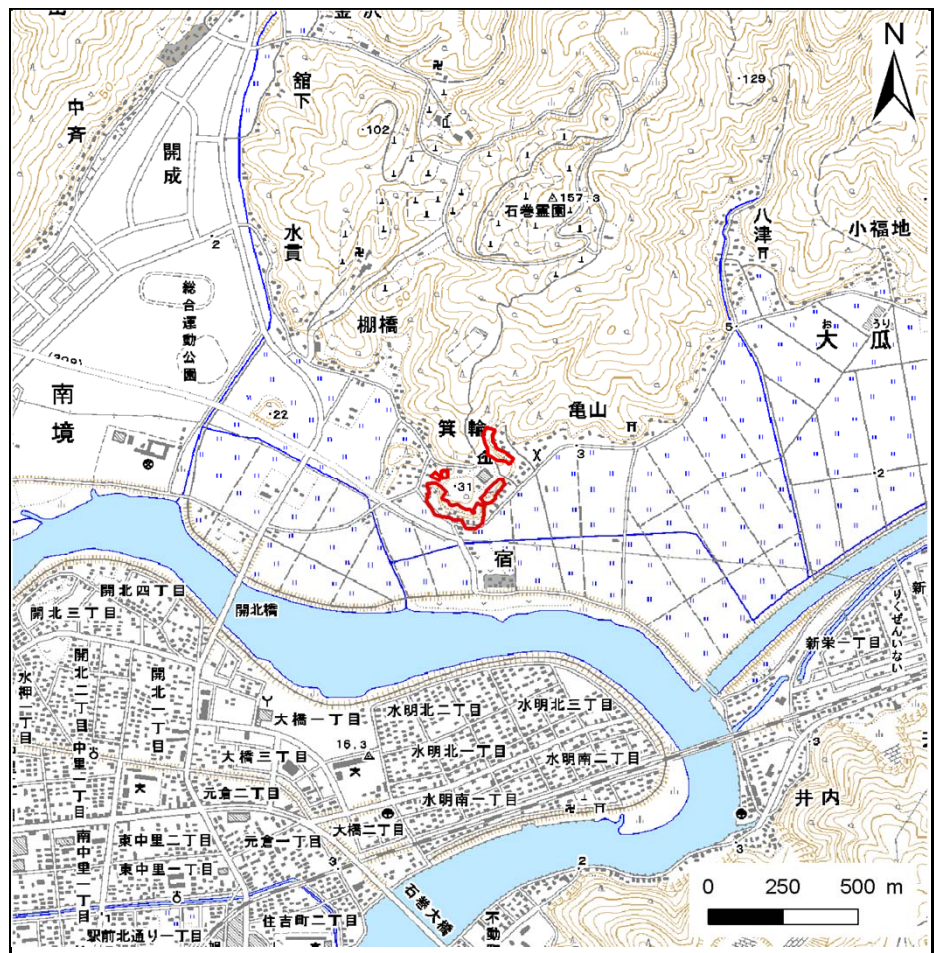
# 土砂災害警戒区域等の指定の告示に係る図書(その1)

告示番号	宮城県告示第738号
告示年月日	平成27年7月24日

自然現象の種類	急傾斜地の崩壊
箇所番号	I-自-0667(1311000667)
箇所名	箕輪
所在地	石巻市大瓜字箕輪,字内亀山,字上台,字下台,字夷ノ木
調査機関	宮城県東部土木事務所



位置図 (S=1:200,000)



位置図 (S=1:25,000)

この地図は、国土地理院長の承認を得て、同院発行の数値地図20000(地図画像)及び数値地図25000(地図画像)を複製したものである。(承認番号 平26情複、第344号)

宮城県

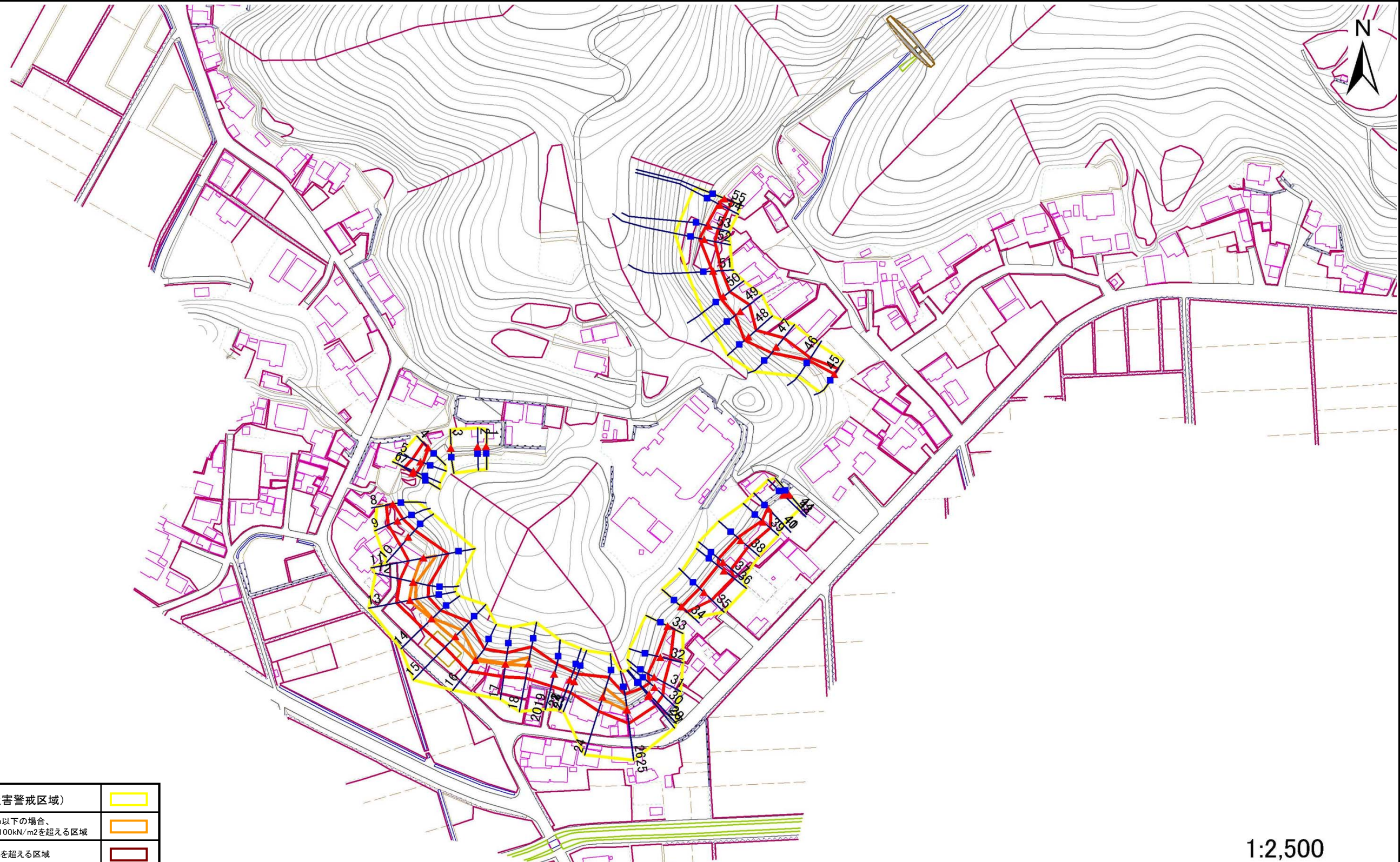


# 土砂災害警戒区域等の指定の告示に係る図書(その2)

告示番号	宮城県告示第738号
告示年月日	平成27年7月24日

調査年度	平成24年度
------	--------

急傾斜地の位置	箇所番号	I-自-0667(1311000667)	箇所名	箕輪	所在地	石巻市大瓜字箕輪,字内亀山,字上台,字下台,字夷ノ木
---------	------	----------------------	-----	----	-----	----------------------------



危険のおそれのある土地の区域 (土砂災害警戒区域)		
著しい危険のおそれのある土地の区域	土石等の(移動)高さが1m以下の場合、 土石等の移動による力が100kN/m <sup>2</sup> を超える区域	
	土石等の堆積の高さが3mを超える区域	
(土砂災害特別警戒区域)	それ以外の区域	

凡例		上端		横断測線
		下端		





# 土砂災害警戒区域等の指定の告示に係る図書(その3)

告示番号	宮城県告示第738号
告示年月日	平成27年7月24日

急傾斜地の位置	箇所番号	I-自-0667(1311000667)	箇所名	箕輪	所在地	石巻市大瓜字箕輪,字内亀山,字上台,字下台,字夷ノ木
---------	------	----------------------	-----	----	-----	----------------------------

横断測線の区間	土石等の移動により建築物の地上部に作用すると想定される力				土石等の堆積により建築物の地上部に作用すると想定される力				横断測線の区間	土石等の移動により建築物の地上部に作用すると想定される力				土石等の堆積により建築物の地上部に作用すると想定される力			
	土石等の(移動)高さが1m以下の場合、土石等の移動による力が100kN/m <sup>2</sup> を超える区域		それ以外の区域		土石等の堆積の高さが3mを超える区域		それ以外の区域			土石等の(移動)高さが1m以下の場合、土石等の移動による力が100kN/m <sup>2</sup> を超える区域		それ以外の区域		土石等の堆積の高さが3mを超える区域		それ以外の区域	
	力の大きさのうち最大のもの(kN/m <sup>2</sup> )	土石等の高さ(m)	力の大きさのうち最大のもの(kN/m <sup>2</sup> )	土石等の高さ(m)	力の大きさのうち最大のもの(kN/m <sup>2</sup> )	土石等の高さ(m)	力の大きさのうち最大のもの(kN/m <sup>2</sup> )	土石等の高さ(m)		力の大きさのうち最大のもの(kN/m <sup>2</sup> )	土石等の高さ(m)	力の大きさのうち最大のもの(kN/m <sup>2</sup> )	土石等の高さ(m)	力の大きさのうち最大のもの(kN/m <sup>2</sup> )	土石等の高さ(m)	力の大きさのうち最大のもの(kN/m <sup>2</sup> )	土石等の高さ(m)
1 ~ 2	-	-	-	-	-	-	-	-	45 ~ 46	-	-	50.7	1.0	-	-	14.1	2.8
2 ~ 3	-	-	-	-	-	-	-	-	46 ~ 47	-	-	88.8	1.0	-	-	14.1	2.8
									47 ~ 48	-	-	88.8	1.0	-	-	10.9	2.2
4 ~ 5	-	-	66.4	1.0	-	-	9.9	2.0	48 ~ 49	-	-	85.8	1.0	-	-	10.9	2.2
5 ~ 6	-	-	73.7	1.0	-	-	9.9	2.0	49 ~ 50	-	-	85.8	1.0	-	-	11.1	2.2
6 ~ 7	-	-	73.7	1.0	-	-	9.4	1.9	50 ~ 51	-	-	62.8	1.0	-	-	11.1	2.2
									51 ~ 52	-	-	80.5	1.0	-	-	9.5	1.9
8 ~ 9	-	-	81.1	1.0	-	-	9.9	2.0	52 ~ 53	-	-	80.5	1.0	-	-	9.5	1.9
9 ~ 10	-	-	94.9	1.0	-	-	12.2	2.4	53 ~ 54	-	-	70.8	1.0	-	-	8.8	1.8
10 ~ 11	-	-	100.0	1.0	-	-	12.2	2.4	54 ~ 55	-	-	67.8	1.0	-	-	8.3	1.7
11 ~ 12	125.2	1.0	100.0	1.0	-	-	11.8	2.4									
12 ~ 13	111.7	1.0	100.0	1.0	-	-	10.9	2.2									
13 ~ 14	111.7	1.0	100.0	1.0	-	-	12.9	2.6									
14 ~ 15	123.1	1.0	100.0	1.0	-	-	13.8	2.8									
15 ~ 16	123.1	1.0	100.0	1.0	-	-	13.8	2.8									
16 ~ 17	105.0	1.0	100.0	1.0	-	-	11.6	2.3									
17 ~ 18	118.2	1.0	100.0	1.0	-	-	13.0	2.6									
18 ~ 19	-	-	100.0	1.0	-	-	13.0	2.6									
20 ~ 21	-	-	98.3	1.0	-	-	12.4	2.5									
22 ~ 23	-	-	92.5	1.0	-	-	9.6	1.9									
23 ~ 24	-	-	100.0	1.0	-	-	13.8	2.8									
24 ~ 25	123.4	1.0	100.0	1.0	-	-	13.9	2.8									
26 ~ 27	-	-	100.0	1.0	-	-	13.0	2.6									
27 ~ 28	-	-	94.1	1.0	-	-	10.6	2.1									
29 ~ 30	-	-	91.1	1.0	-	-	13.5	2.7									
30 ~ 31	-	-	87.4	1.0	-	-	9.7	2.0									
31 ~ 32	-	-	87.4	1.0	-	-	9.6	1.9									
32 ~ 33	-	-	77.3	1.0	-	-	10.0	2.0									
34 ~ 35	-	-	83.8	1.0	-	-	9.6	1.9									
35 ~ 36	-	-	88.7	1.0	-	-	9.6	1.9									
36 ~ 37	-	-	88.7	1.0	-	-	9.2	1.8									
37 ~ 38	-	-	82.8	1.0	-	-	9.5	1.9									
38 ~ 39	-	-	75.9	1.0	-	-	9.5	1.9									
39 ~ 40	-	-	66.8	1.0	-	-	13.3	2.7									
41 ~ 42	-	-	-	-	-	-	-	-									
43 ~ 44	-	-	33.9	1.0	-	-	13.3	2.7									