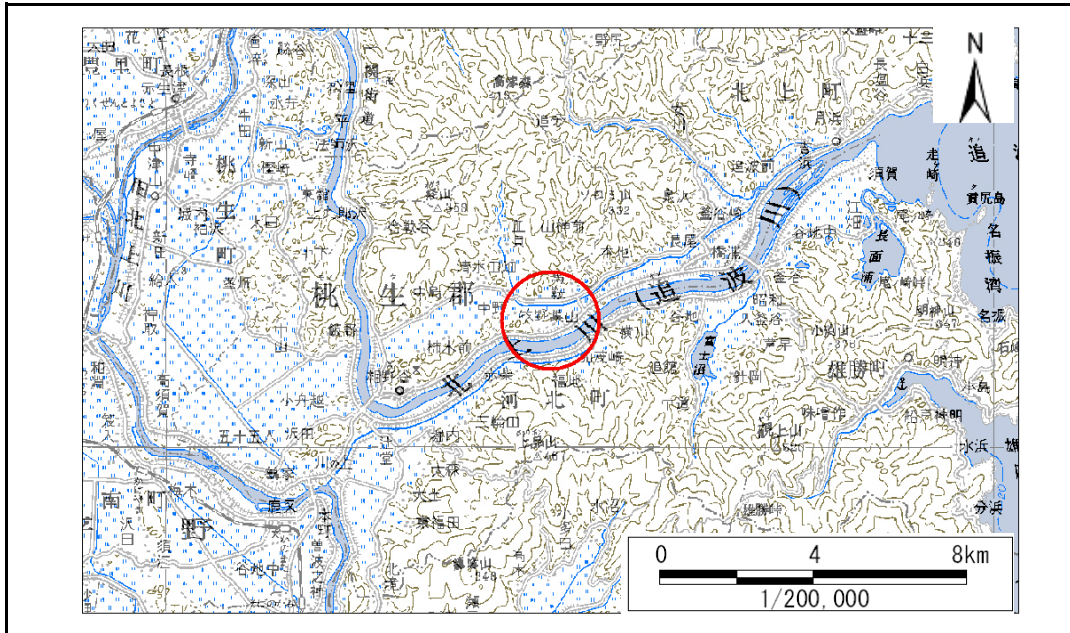


土砂災害警戒区域等の指定の告示に係る図書(その1)

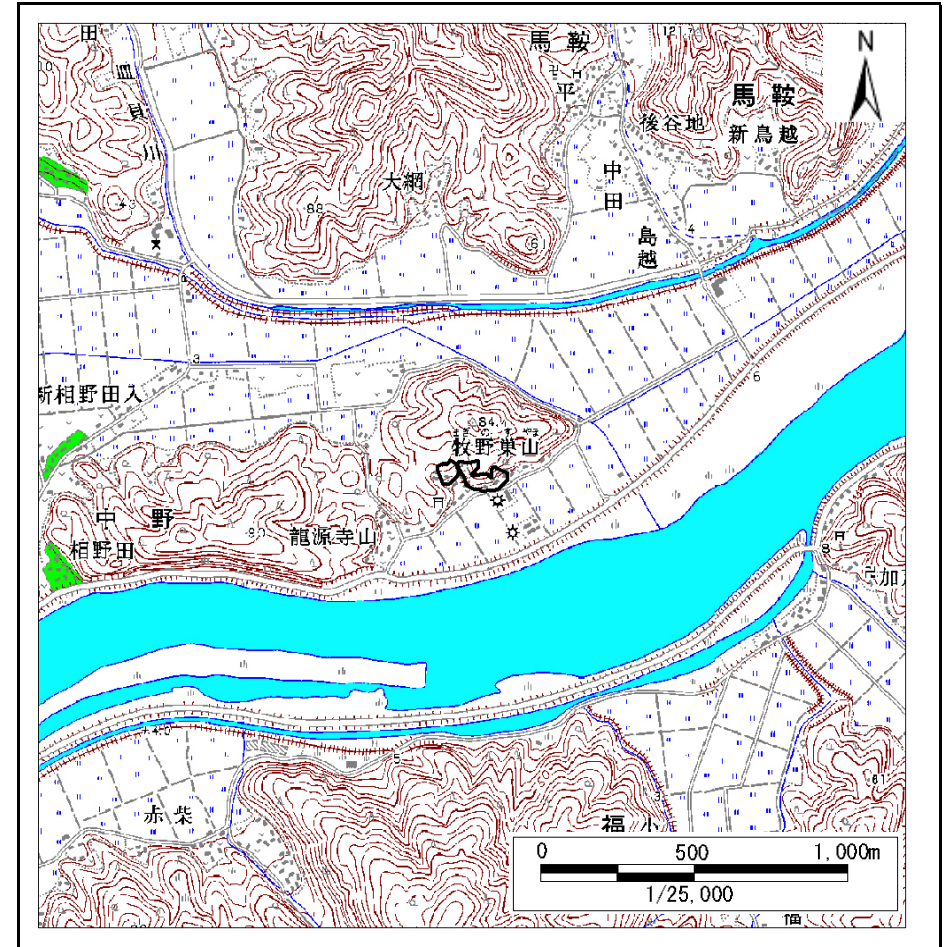
表紙 概況、位置図

告示番号	宮城県告示第613号
告示年月日	平成21年6月30日

自然現象の種類	急傾斜地の崩壊
箇所番号	I-自-1631(1311001631)
箇所名	牧野巣山の2
所在地	石巻市中野字牧野巣山
調査機関	宮城県東部土木事務所



概況図(S=1:200,000)



位置図(S=1:25,000)

この地図は、国土地理院長の承認を得て、同院発行の数値地図20000(地図画像)及び数値地図25000(地図画像)を複製したものである。(承認番号 平19総複、第12号)

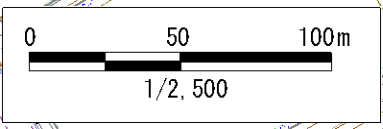
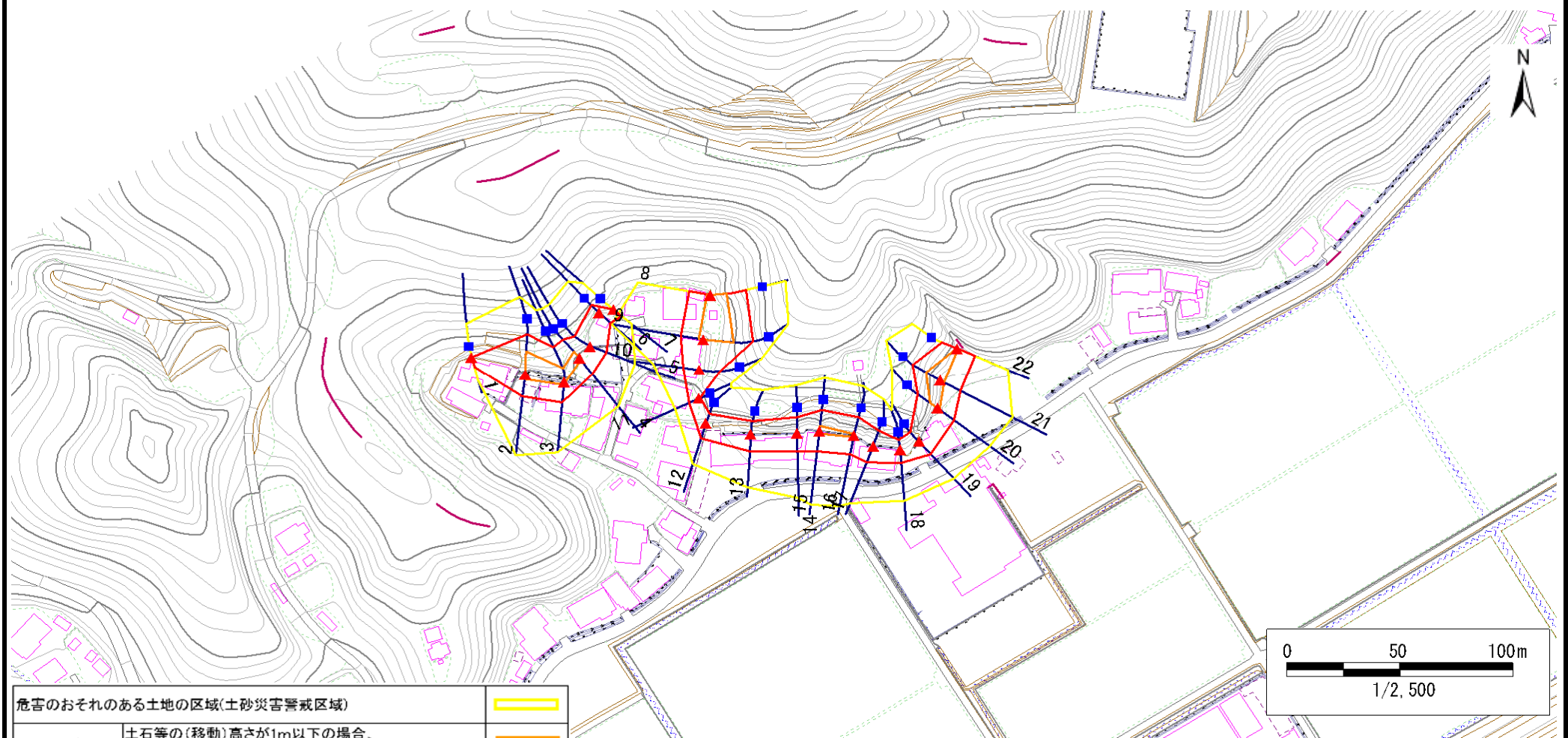
土砂災害警戒区域等の指定の告示に係る図書(その2)

告示番号	宮城県告示第613号
告示年月日	平成21年6月30日

様式3-1 危害のおそれのある土地、著しい危害のおそれのある土地の設定図

調査年度	平成19年度
------	--------

急傾斜地の位置	箇所番号	I-自-1631(1311001631)	箇所名	牧野巣山の2	所在地	石巻市中野字牧野巣山
---------	------	----------------------	-----	--------	-----	------------



危害のおそれのある土地の区域(土砂災害警戒区域)		
著しい危害のおそれのある土地の区域(土砂災害特別警戒区域)	土石等の(移動)高さが1m以下の場合、土石等の移動による力が100kN/m ³ を超える区域	
	土石等の堆積の高さが3mを超える区域	
それ以外の区域		

凡例		上端		横断測線
		下端		

