

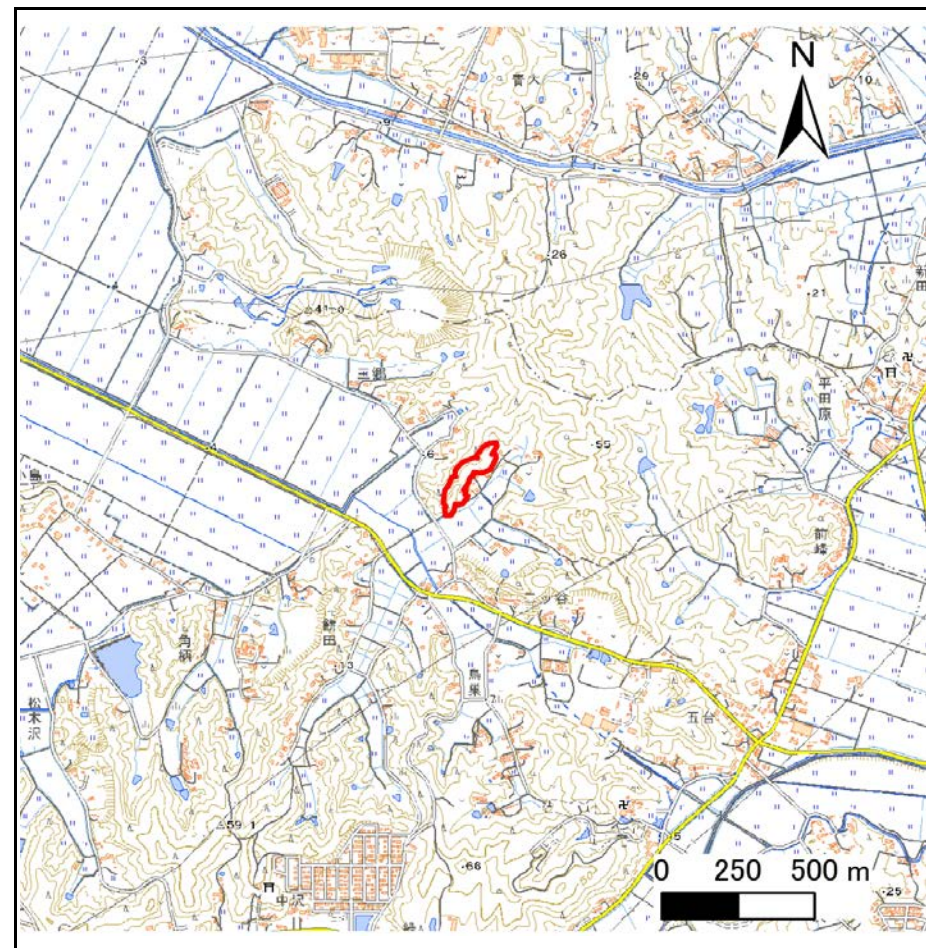
土砂災害警戒区域等の指定の告示に係る図書(その1)

告示番号	宮城県告示第374号
告示年月日	令和2年4月24日

自然現象の種類	急傾斜地の崩壊
箇所番号	Ⅱ-自-2083(1321002083)
箇所名	前三郷の2
所在地	東松島市大塩字前三郷、三郷
調査機関	宮城県東部土木事務所



位置図 (S=1:200,000)



位置図 (S=1:25,000)

この地図は、国土地理院長の承認を得て、同院発行の電子地形図25000及び電子地形図20万を複製したものである。(承認番号 令元情複、第980号)

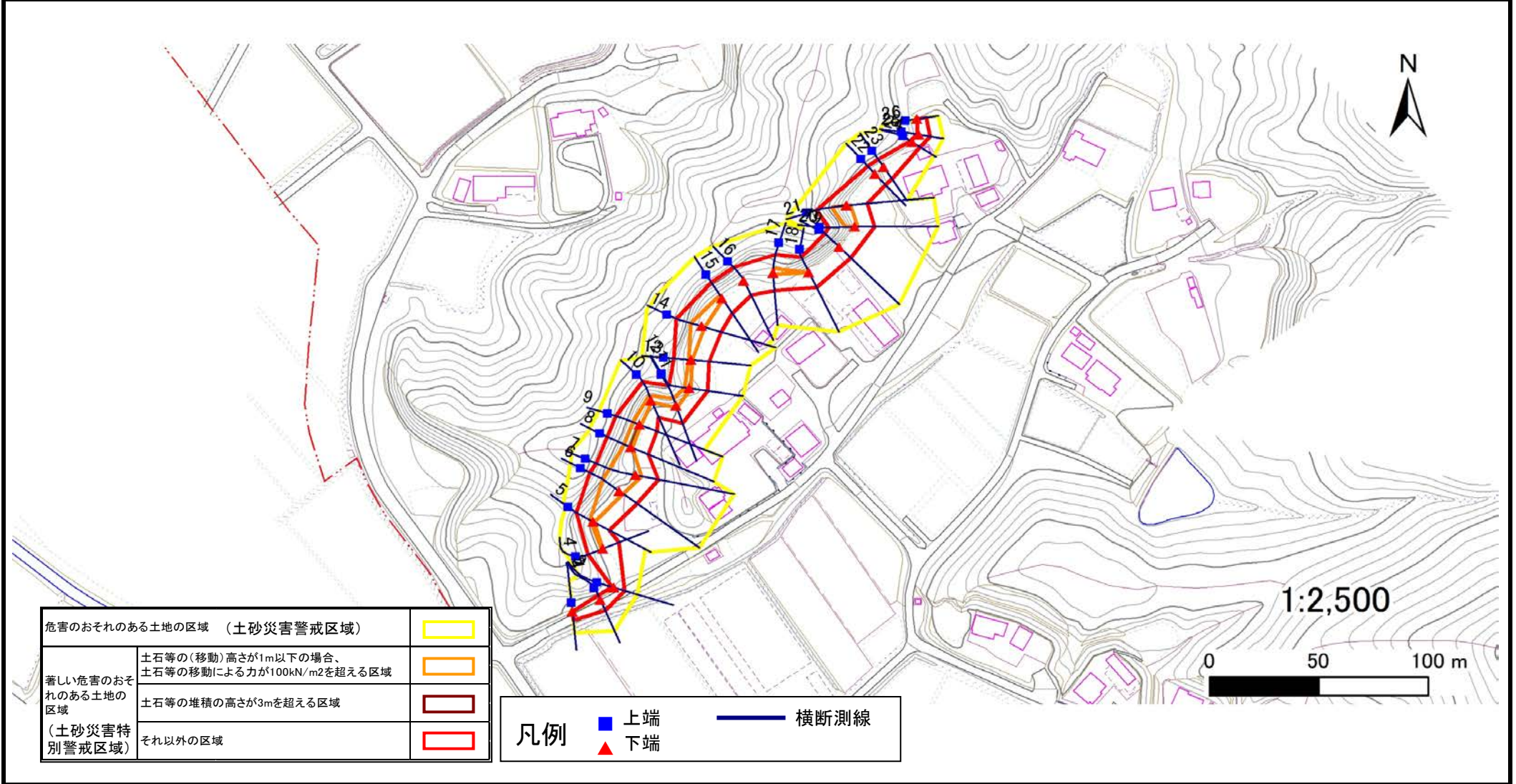
土砂災害警戒区域等の指定の告示に係る図書(その2)

告示番号	宮城県告示第374号
告示年月日	令和2年4月24日

危害のおそれのある土地、著しい危害のおそれのある土地の設定図

調査年度	平成30年度
------	--------

急傾斜地の位置	箇所番号	II-自-2083(1321002083)	箇所名	前三郷の2	所在地	東松島市大塩字前三郷、三郷
---------	------	-----------------------	-----	-------	-----	---------------



危害のおそれのある土地の区域 (土砂災害警戒区域)	
著しい危害のおそれのある土地の区域 (土砂災害特別警戒区域)	
著しい危害のおそれのある土地の区域 (土砂災害特別警戒区域)	
それ以外の区域	

凡例		上端		横断測線
		下端		

土砂災害警戒区域等の指定の告示に係る図書(その3)

告示番号	宮城県告示第374号
告示年月日	令和2年4月24日

建築物に作用すると想定される衝撃に関する事項

急傾斜地の位置	箇所番号	II-自-2083(1321002083)		箇所名	前三郷の2		所在地	東松島市大塩字前三郷、三郷								
横断側線の区間	土石等の移動により建築物の地上部に作用すると想定される力				土石等の堆積により建築物の地上部に作用すると想定される力				土石等の移動により建築物の地上部に作用すると想定される力				土石等の堆積により建築物の地上部に作用すると想定される力			
	土石等の(移動)高さが1m以下の場合、土石等の移動による力が100kN/m ² を超える区域		それ以外の区域		土石等の堆積の高さが3mを超える区域		それ以外の区域		土石等の(移動)高さが1m以下の場合、土石等の移動による力が100kN/m ² を超える区域		それ以外の区域		土石等の堆積の高さが3mを超える区域		それ以外の区域	
	力の大きさのうち最大のもの (Kn/m ²)	土石等の高さ (m)	力の大きさのうち最大のもの (Kn/m ²)	土石等の高さ (m)	力の大きさのうち最大のもの (Kn/m ²)	土石等の高さ (m)	力の大きさのうち最大のもの (Kn/m ²)	土石等の高さ (m)	力の大きさのうち最大のもの (Kn/m ²)	土石等の高さ (m)	力の大きさのうち最大のもの (Kn/m ²)	土石等の高さ (m)	力の大きさのうち最大のもの (Kn/m ²)	土石等の高さ (m)	力の大きさのうち最大のもの (Kn/m ²)	土石等の高さ (m)
1 ~ 2	-	-	67.60	1.00	-	-	10.64	2.10	~							
2 ~ 3	-	-	67.60	1.00	-	-	10.64	2.10	~							
3 ~ 4	-	-	100.00	1.00	-	-	11.67	2.31	~							
4 ~ 5	108.68	1.00	100.00	1.00	-	-	13.02	2.58	~							
5 ~ 6	134.04	1.00	100.00	1.00	-	-	15.16	3.00	~							
6 ~ 7	141.67	1.00	100.00	1.00	-	-	15.16	3.00	~							
7 ~ 8	141.67	1.00	100.00	1.00	-	-	15.16	3.00	~							
8 ~ 9	112.61	1.00	100.00	1.00	-	-	15.16	3.00	~							
9 ~ 10	112.45	1.00	100.00	1.00	-	-	15.16	3.00	~							
10 ~ 11	116.46	1.00	100.00	1.00	-	-	14.14	2.80	~							
11 ~ 12	116.46	1.00	100.00	1.00	-	-	11.60	2.29	~							
12 ~ 13	109.34	1.00	100.00	1.00	-	-	12.78	2.53	~							
13 ~ 14	122.95	1.00	100.00	1.00	-	-	13.48	2.67	~							
14 ~ 15	122.95	1.00	100.00	1.00	-	-	13.93	2.76	~							
15 ~ 16	-	-	100.00	1.00	-	-	14.92	2.95	~							
16 ~ 17	-	-	100.00	1.00	-	-	14.92	2.95	~							
17 ~ 18	109.96	1.00	100.00	1.00	-	-	14.71	2.91	~							
18 ~ 19	-	-	100.00	1.00	-	-	15.16	3.00	~							
19 ~ 20	-	-	100.00	1.00	-	-	15.16	3.00	~							
20 ~ 21	127.69	1.00	100.00	1.00	-	-	15.16	3.00	~							
21 ~ 22	-	-	100.00	1.00	-	-	15.16	3.00	~							
22 ~ 23	-	-	88.71	1.00	-	-	12.74	2.52	~							
23 ~ 24	-	-	86.76	1.00	-	-	10.53	2.08	~							
24 ~ 25	-	-	64.82	1.00	-	-	10.53	2.08	~							
25 ~ 26	-	-	64.82	1.00	-	-	9.59	1.90	~							
~									~							
~									~							
~									~							
~									~							
~									~							
~									~							
~									~							
~									~							
~									~							
~									~							
~									~							
~									~							
~									~							
~									~							
~									~							
~									~							