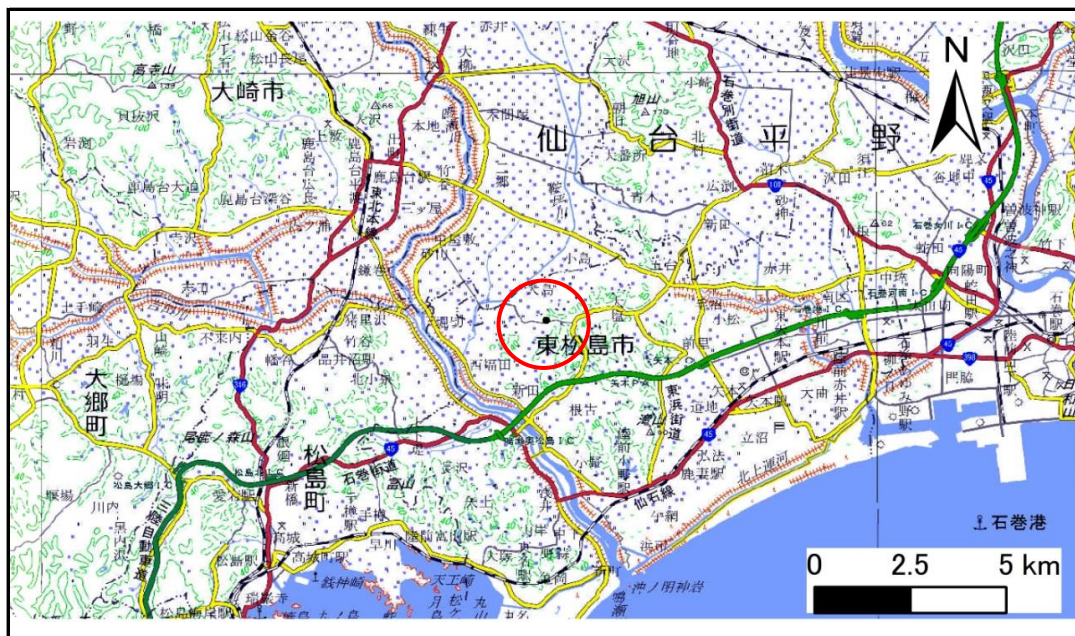


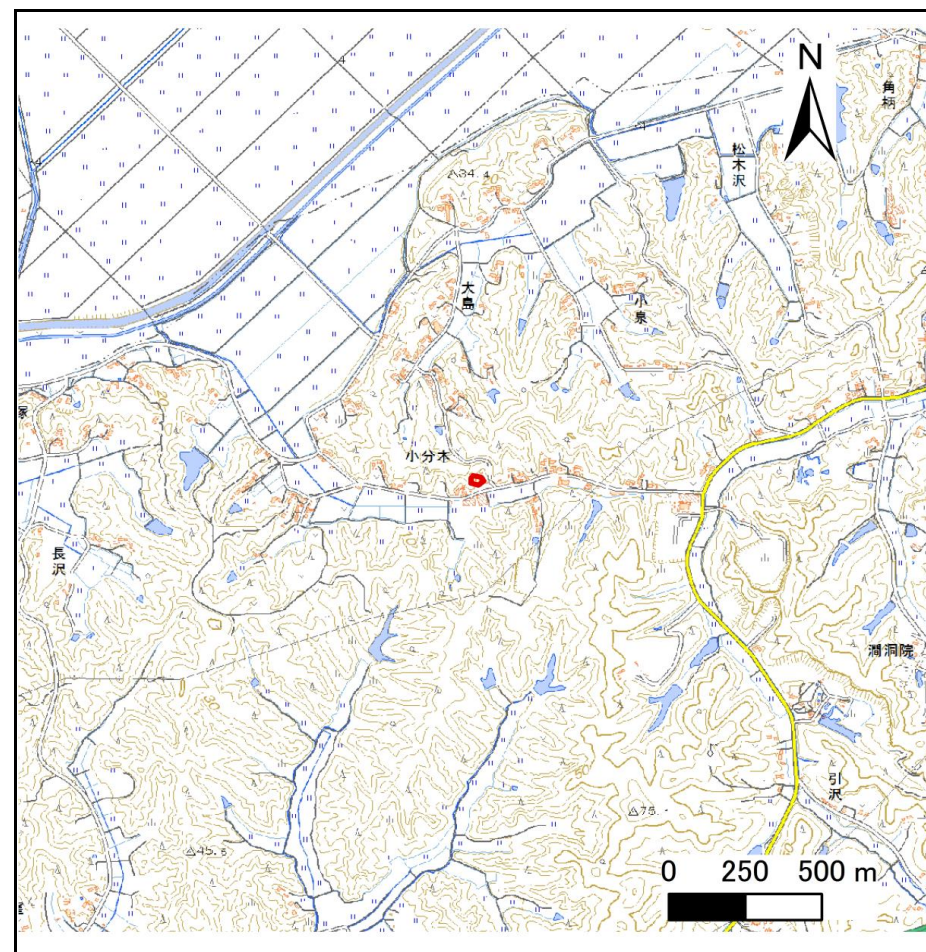
土砂災害警戒区域等の指定の告示に係る図書(その1)

| | |
|-------|------------|
| 告示番号 | 宮城県告示第374号 |
| 告示年月日 | 令和2年4月24日 |

| | |
|---------|---------------------------|
| 自然現象の種類 | 急傾斜地の崩壊 |
| 箇所番号 | II - 自 - 2057(1321002057) |
| 箇所名 | 尻員の1 |
| 所在地 | 東松島市大塩字尻員 |
| 調査機関 | 宮城県東部土木事務所 |



位置図 (S=1:200,000)



位置図 (S=1:25,000)

宮城県

この地図は、国土地理院長の承認を得て、同院発行の電子地形図25000及び電子地形図20万を複製したものである。(承認番号 令元情複、第981号)

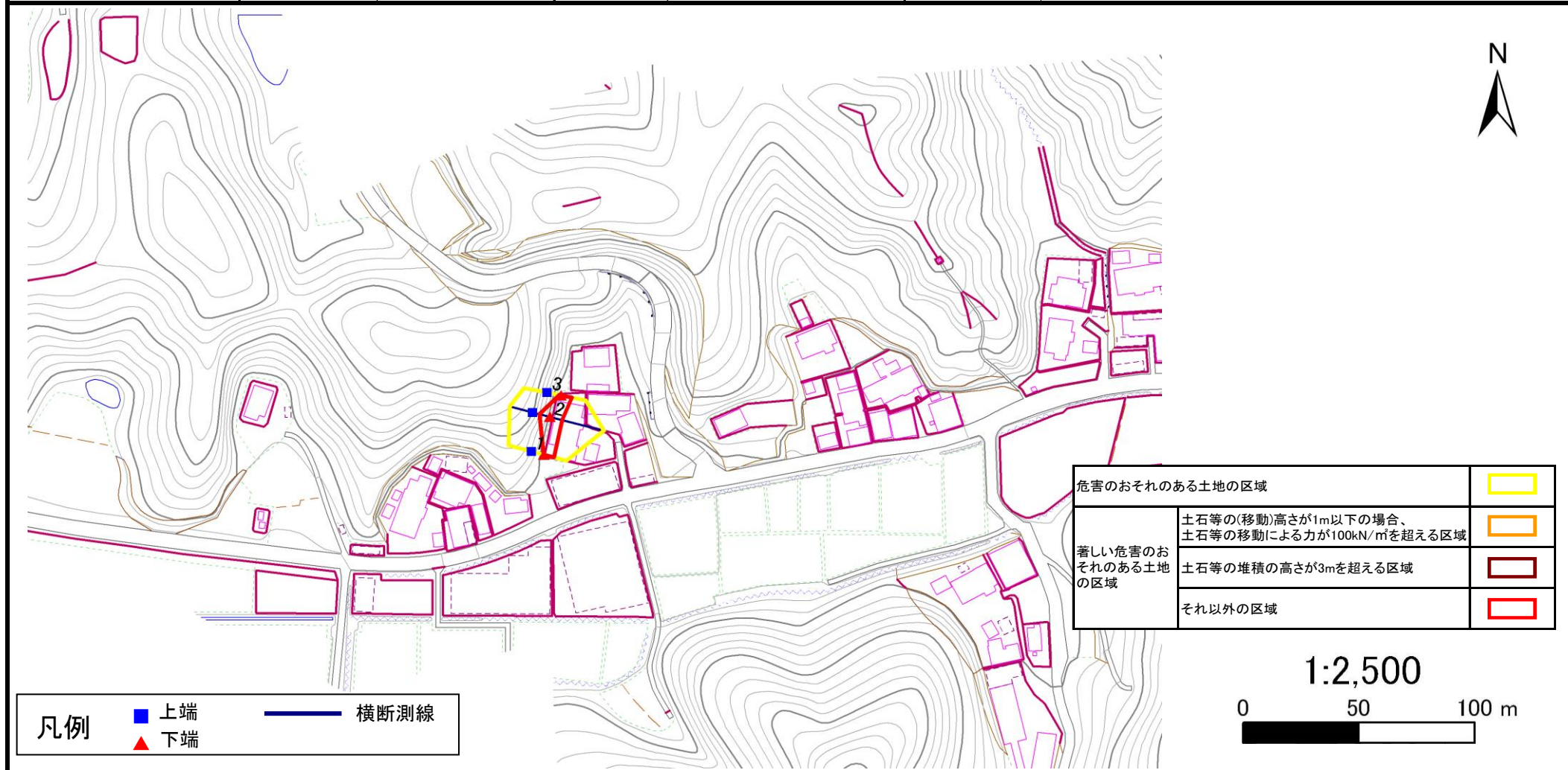
土砂災害警戒区域等の指定の告示に係る図書(その2)

| | |
|-------|------------|
| 告示番号 | 宮城県告示第374号 |
| 告示年月日 | 令和2年4月24日 |

危害のおそれのある土地の区域、著しい危害のおそれのある土地の区域の設定図

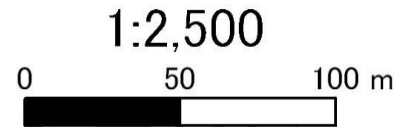
| | |
|------|--------|
| 調査年度 | 平成30年度 |
|------|--------|

| | | | | | | |
|---------|------|-----------------------|-----|------|-----|-----------|
| 急傾斜地の位置 | 箇所番号 | II-自-2057(1321002057) | 箇所名 | 尻貝の1 | 所在地 | 東松島市大塩字尻貝 |
|---------|------|-----------------------|-----|------|-----|-----------|



| | |
|-------------------|---|
| 危害のおそれのある土地の区域 | |
| 著しい危害のおそれのある土地の区域 | 土石等の(移動)高さが1m以下の場合、土石等の移動による力が100kN/m ² を超える区域 |
| | 土石等の堆積の高さが3mを超える区域 |
| | それ以外の区域 |

| | | |
|----|------|--------|
| 凡例 | ■ 上端 | — 横断測線 |
| | ▲ 下端 | |



土砂災害警戒区域等の指定の公示に係る図書(その3)

| | |
|-------|------------|
| 告示番号 | 宮城県告示第374号 |
| 告示年月日 | 令和2年4月24日 |

建築物に作用すると想定される衝撃に関する事項

| | | | | | | | | | | | | | | |
|---------|------|---------------------------|--|--|--|-----|------|--|--|--|-----|-----------|--|--|
| 急傾斜地の位置 | 箇所番号 | II - 自 - 2057(1321002057) | | | | 箇所名 | 尻貝の1 | | | | 所在地 | 東松島市大塩字尻貝 | | |
|---------|------|---------------------------|--|--|--|-----|------|--|--|--|-----|-----------|--|--|

| 横断側線の区間 | 土石等の移動により建築物の地上部に作用すると想定される力 | | | | 土石等の堆積により建築物の地上部に作用すると想定される力 | | | | 横断側線の区間 | 土石等の移動により建築物の地上部に作用すると想定される力 | | | | 土石等の堆積により建築物の地上部に作用すると想定される力 | | | |
|---------|---|---------------|---------------------------------------|---------------|---------------------------------------|---------------|---------------------------------------|---------------|---------|---|---------------|---------------------------------------|---------------|---------------------------------------|---------------|---------------------------------------|---------------|
| | 土石等の(移動)高さが1m以下の場合、土石等の移動による力が100kN/m ² を超える区域 | | それ以外の区域 | | 土石等の堆積の高さが3mを超える区域 | | それ以外の区域 | | | 土石等の(移動)高さが1m以下の場合、土石等の移動による力が100kN/m ² を超える区域 | | それ以外の区域 | | 土石等の堆積の高さが3mを超える区域 | | それ以外の区域 | |
| | 力の大きさのうち最大のもの (Kn/m ²) | 土石等の高さ (m) | 力の大きさのうち最大のもの (Kn/m ²) | 土石等の高さ (m) | 力の大きさのうち最大のもの (Kn/m ²) | 土石等の高さ (m) | 力の大きさのうち最大のもの (Kn/m ²) | 土石等の高さ (m) | | 力の大きさのうち最大のもの (Kn/m ²) | 土石等の高さ (m) | 力の大きさのうち最大のもの (Kn/m ²) | 土石等の高さ (m) | 力の大きさのうち最大のもの (Kn/m ²) | 土石等の高さ (m) | 力の大きさのうち最大のもの (Kn/m ²) | 土石等の高さ (m) |
| 1 ~ 2 | - | - | 70.0 | 1.0 | - | - | 15.0 | 3.0 | ~ | | | | | | | | |
| 2 ~ 3 | - | - | 70.0 | 1.0 | - | - | 15.0 | 3.0 | ~ | | | | | | | | |
| ~ | | | | | | | | | ~ | | | | | | | | |
| ~ | | | | | | | | | ~ | | | | | | | | |
| ~ | | | | | | | | | ~ | | | | | | | | |
| ~ | | | | | | | | | ~ | | | | | | | | |
| ~ | | | | | | | | | ~ | | | | | | | | |
| ~ | | | | | | | | | ~ | | | | | | | | |
| ~ | | | | | | | | | ~ | | | | | | | | |
| ~ | | | | | | | | | ~ | | | | | | | | |
| ~ | | | | | | | | | ~ | | | | | | | | |
| ~ | | | | | | | | | ~ | | | | | | | | |
| ~ | | | | | | | | | ~ | | | | | | | | |
| ~ | | | | | | | | | ~ | | | | | | | | |
| ~ | | | | | | | | | ~ | | | | | | | | |
| ~ | | | | | | | | | ~ | | | | | | | | |
| ~ | | | | | | | | | ~ | | | | | | | | |
| ~ | | | | | | | | | ~ | | | | | | | | |
| ~ | | | | | | | | | ~ | | | | | | | | |
| ~ | | | | | | | | | ~ | | | | | | | | |
| ~ | | | | | | | | | ~ | | | | | | | | |
| ~ | | | | | | | | | ~ | | | | | | | | |
| ~ | | | | | | | | | ~ | | | | | | | | |
| ~ | | | | | | | | | ~ | | | | | | | | |
| ~ | | | | | | | | | ~ | | | | | | | | |