

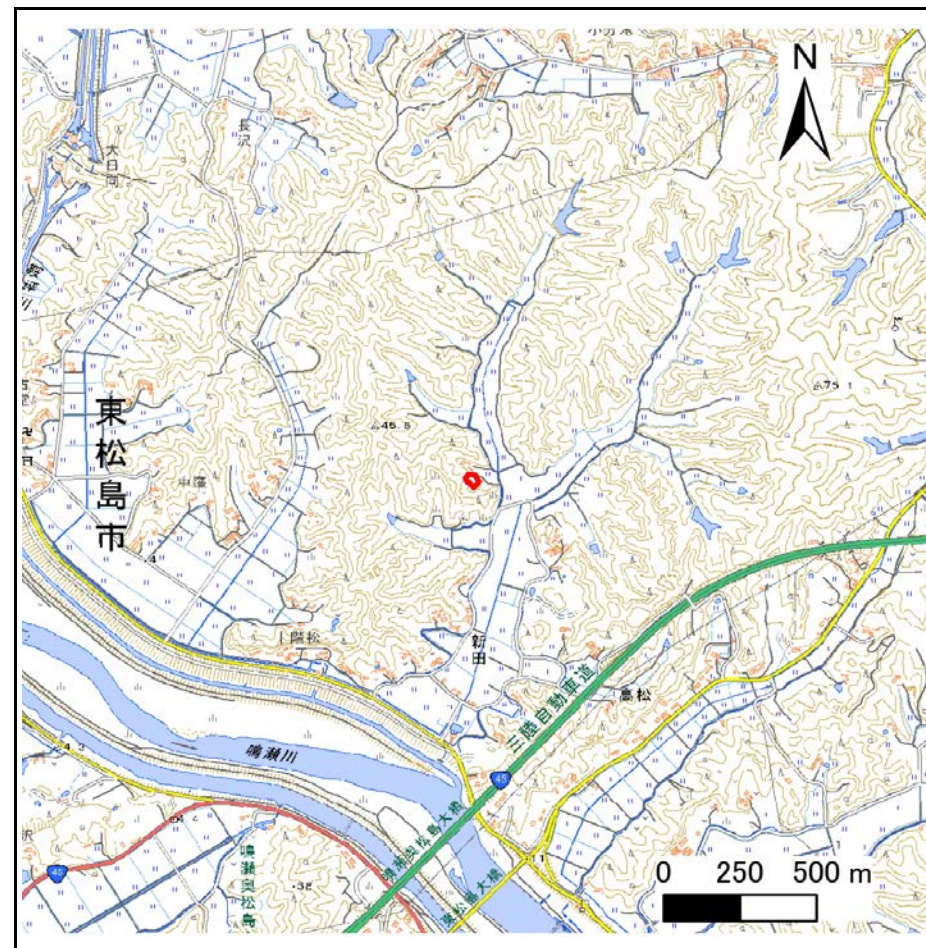
土砂災害警戒区域等の指定の告示に係る図書(その1)

告示番号	宮城県告示第374号
告示年月日	令和2年4月24日

自然現象の種類	急傾斜地の崩壊
箇所番号	Ⅱ-自-2172(1321002172)
箇所名	十階松の3
所在地	東松島市新田字隠沢
調査機関	宮城県東部土木事務所



位置図 (S=1:200,000)



位置図 (S=1:25,000)

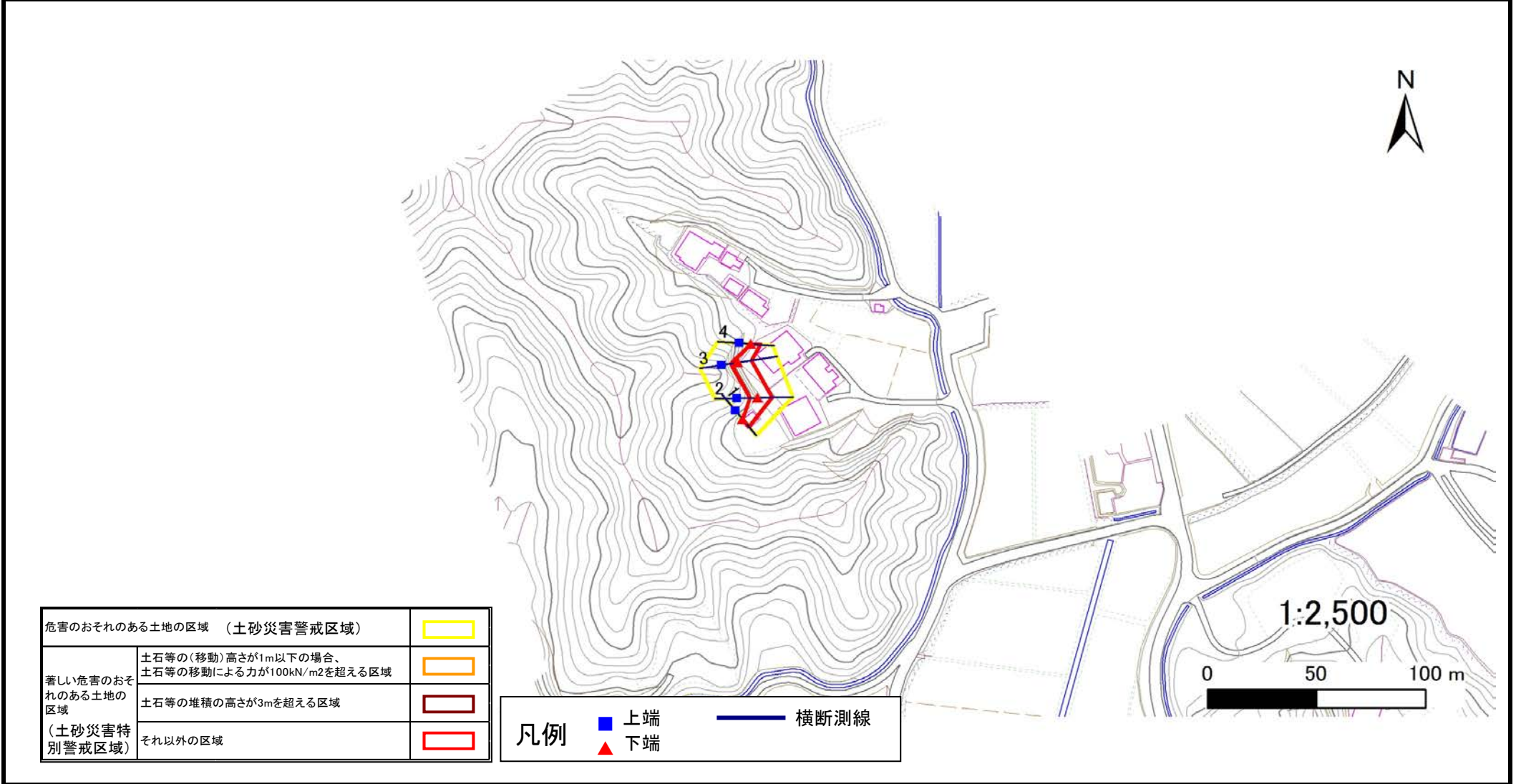
この地図は、国土地理院長の承認を得て、同院発行の電子地形図25000及び電子地形図20万を複製したものである。(承認番号 令元情複、第980号)

土砂災害警戒区域等の指定の告示に係る図書(その2)

告示番号	宮城県告示第374号
告示年月日	令和2年4月24日
調査年度	平成30年度

危害のおそれのある土地、著しい危害のおそれのある土地の設定図

急傾斜地の位置	箇所番号	Ⅱ-自-2172(1321002172)	箇所名	十階松の3	所在地	東松島市新田字隠沢
---------	------	----------------------	-----	-------	-----	-----------



危害のおそれのある土地の区域 (土砂災害警戒区域)		
著しい危害のおそれのある土地の区域 (土砂災害特別警戒区域)	土石等の(移動)高さが1m以下の場合、土石等の移動による力が100kN/m2を超える区域	
	土石等の堆積の高さが3mを超える区域	
それ以外の区域		

凡例		上端		横断測線
		下端		

土砂災害警戒区域等の指定の告示に係る図書(その3)

建築物に作用すると想定される衝撃に関する事項

告示番号	宮城県告示第374号
告示年月日	令和2年4月24日

急傾斜地の位置	箇所番号	II-自-2172(1321002172)	箇所名	十階松の3	所在地	東松島市新田字隠沢
---------	------	-----------------------	-----	-------	-----	-----------

横断側線の区間	土石等の移動により建築物の地上部に作用すると想定される力				土石等の堆積により建築物の地上部に作用すると想定される力				横断側線の区間	土石等の移動により建築物の地上部に作用すると想定される力				土石等の堆積により建築物の地上部に作用すると想定される力			
	土石等の(移動)高さが1m以下の場合、土石等の移動による力が100kN/m ² を超える区域		それ以外の区域		土石等の堆積の高さが3mを超える区域		それ以外の区域			土石等の(移動)高さが1m以下の場合、土石等の移動による力が100kN/m ² を超える区域		それ以外の区域		土石等の堆積の高さが3mを超える区域		それ以外の区域	
	力の大きさのうち最大のもの(KN/m ²)	土石等の高さ(m)	力の大きさのうち最大のもの(KN/m ²)	土石等の高さ(m)	力の大きさのうち最大のもの(KN/m ²)	土石等の高さ(m)	力の大きさのうち最大のもの(KN/m ²)	土石等の高さ(m)		力の大きさのうち最大のもの(KN/m ²)	土石等の高さ(m)	力の大きさのうち最大のもの(KN/m ²)	土石等の高さ(m)	力の大きさのうち最大のもの(KN/m ²)	土石等の高さ(m)	力の大きさのうち最大のもの(KN/m ²)	土石等の高さ(m)
1 ~ 2	-	-	83.13	1.00	-	-	9.52	1.88	~								
2 ~ 3	-	-	83.13	1.00	-	-	10.41	2.06	~								
3 ~ 4	-	-	76.70	1.00	-	-	10.41	2.06	~								
~									~								
~									~								
~									~								
~									~								
~									~								
~									~								
~									~								
~									~								
~									~								
~									~								
~									~								
~									~								
~									~								
~									~								
~									~								
~									~								
~									~								
~									~								
~									~								
~									~								
~									~								
~									~								
~									~								