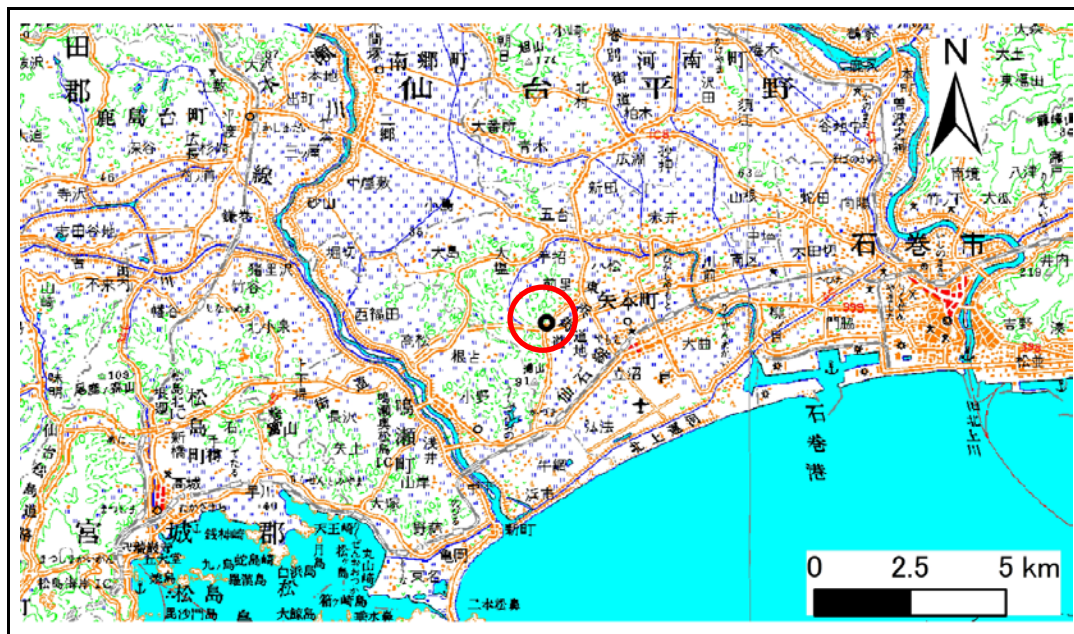


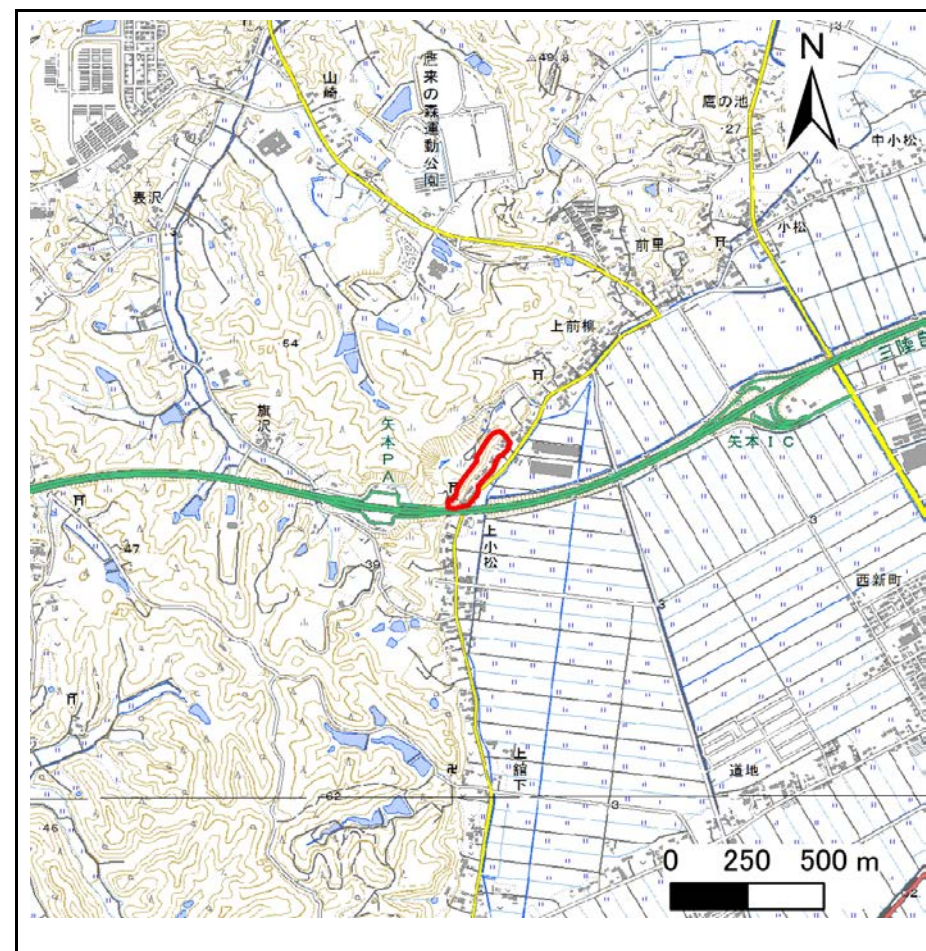
土砂災害警戒区域等の指定の告示に係る図書(その1)

告示番号	宮城県告示第903号
告示年月日	平成29年10月6日

自然現象の種類	急傾斜地の崩壊
箇所番号	I-自-1251
箇所名	上二間堀の2
所在地	東松島市小松字上二間堀
調査機関	宮城県東部土木事務所



位置図 (S=1:200,000)



位置図 (S=1:25,000)

この地図は、国土地理院長の承認を得て、同院発行の数値地図200000(地図画像)及び数値地図25000(地図画像)を複製したものである。(承認番号 平28情複、第1408号)

土砂災害警戒区域等の指定の告示に係る図書(その2)

告示番号	宮城県告示第903号
告示年月日	平成29年10月6日

危害のおそれのある土地、著しい危害のおそれのある土地の設定図

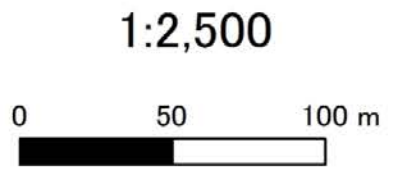
調査年度	平成28年度
------	--------

急傾斜地の位置	箇所番号	I-自-1251	箇所名	上二間堀の2	所在地	東松島市小松字上二間堀
---------	------	----------	-----	--------	-----	-------------



危害のおそれのある土地の区域 (土砂災害警戒区域)		
著しい危害のおそれのある土地の区域 (土砂災害特別警戒区域)	土石等の(移動)高さが1m以下の場合、土石等の移動による力が100kN/m ² を超える区域	
	土石等の堆積の高さが3mを超える区域	
それ以外の区域		

凡例		上端		横断測線
		下端		



土砂災害警戒区域等の指定の告示に係る図書(その3)

告示番号	宮城県告示第903号
告示年月日	平成29年10月6日

建築物に作用すると想定される衝撃に関する事項

急傾斜地の位置	箇所番号	I-自-1251		箇所名	上二間堀の2		所在地	東松島市小松字上二間堀									
横断側線の区間	土石等の移動により建築物の地上部に作用すると想定される力				土石等の堆積により建築物の地上部に作用すると想定される力				横断側線の区間	土石等の移動により建築物の地上部に作用すると想定される力				土石等の堆積により建築物の地上部に作用すると想定される力			
	土石等の(移動)高さが1m以下の場合、土石等の移動による力が100kN/m ² を超える区域		それ以外の区域		土石等の堆積の高さが3mを超える区域		それ以外の区域			土石等の(移動)高さが1m以下の場合、土石等の移動による力が100kN/m ² を超える区域		それ以外の区域		土石等の堆積の高さが3mを超える区域		それ以外の区域	
	力の大きさのうち最大のもの (Kn/m ²)	土石等の高さ (m)	力の大きさのうち最大のもの (Kn/m ²)	土石等の高さ (m)	力の大きさのうち最大のもの (Kn/m ²)	土石等の高さ (m)	力の大きさのうち最大のもの (Kn/m ²)	土石等の高さ (m)		力の大きさのうち最大のもの (Kn/m ²)	土石等の高さ (m)	力の大きさのうち最大のもの (Kn/m ²)	土石等の高さ (m)	力の大きさのうち最大のもの (Kn/m ²)	土石等の高さ (m)	力の大きさのうち最大のもの (Kn/m ²)	土石等の高さ (m)
1 ~ 2	-	-	70.0	1.0	-	-	8.8	1.8	~								
2 ~ 3	-	-	100.0	1.0	-	-	11.6	2.3	~								
3 ~ 4	114.7	1.0	100.0	1.0	-	-	13.8	2.8	~								
4 ~ 5	124.9	1.0	100.0	1.0	-	-	15.2	3.0	~								
5 ~ 6	124.9	1.0	100.0	1.0	-	-	15.2	3.0	~								
6 ~ 7	120.8	1.0	100.0	1.0	-	-	14.2	2.9	~								
7 ~ 8	116.1	1.0	100.0	1.0	-	-	13.7	2.8	~								
8 ~ 9	114.7	1.0	100.0	1.0	-	-	13.7	2.8	~								
9 ~ 10	121.5	1.0	100.0	1.0	-	-	13.5	2.7	~								
10 ~ 11	124.7	1.0	100.0	1.0	-	-	12.7	2.6	~								
11 ~ 12	124.7	1.0	100.0	1.0	-	-	12.2	2.5	~								
12 ~ 13	123.8	1.0	100.0	1.0	-	-	13.6	2.7	~								
13 ~ 14	126.8	1.0	100.0	1.0	-	-	13.6	2.7	~								
14 ~ 15	132.6	1.0	100.0	1.0	-	-	15.2	3.0	~								
15 ~ 16	134.7	1.0	100.0	1.0	15.5	3.1	15.2	3.0	~								
16 ~ 17	134.7	1.0	100.0	1.0	-	-	15.2	3.0	~								
17 ~ 18	-	-	100.0	1.0	-	-	11.1	2.2	~								
~									~								
~									~								
~									~								
~									~								
~									~								
~									~								
~									~								
~									~								
~									~								
~									~								
~									~								
~									~								
~									~								
~									~								
~									~								
~									~								
~									~								
~									~								
~									~								
~									~								
~									~								
~									~								
~									~								
~									~								
~									~								