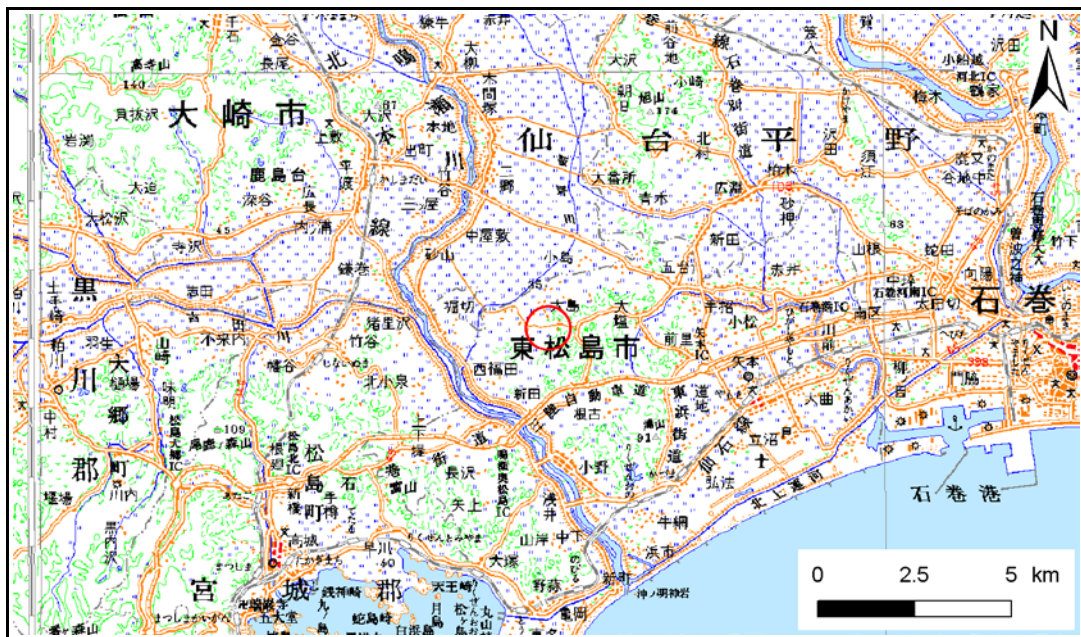


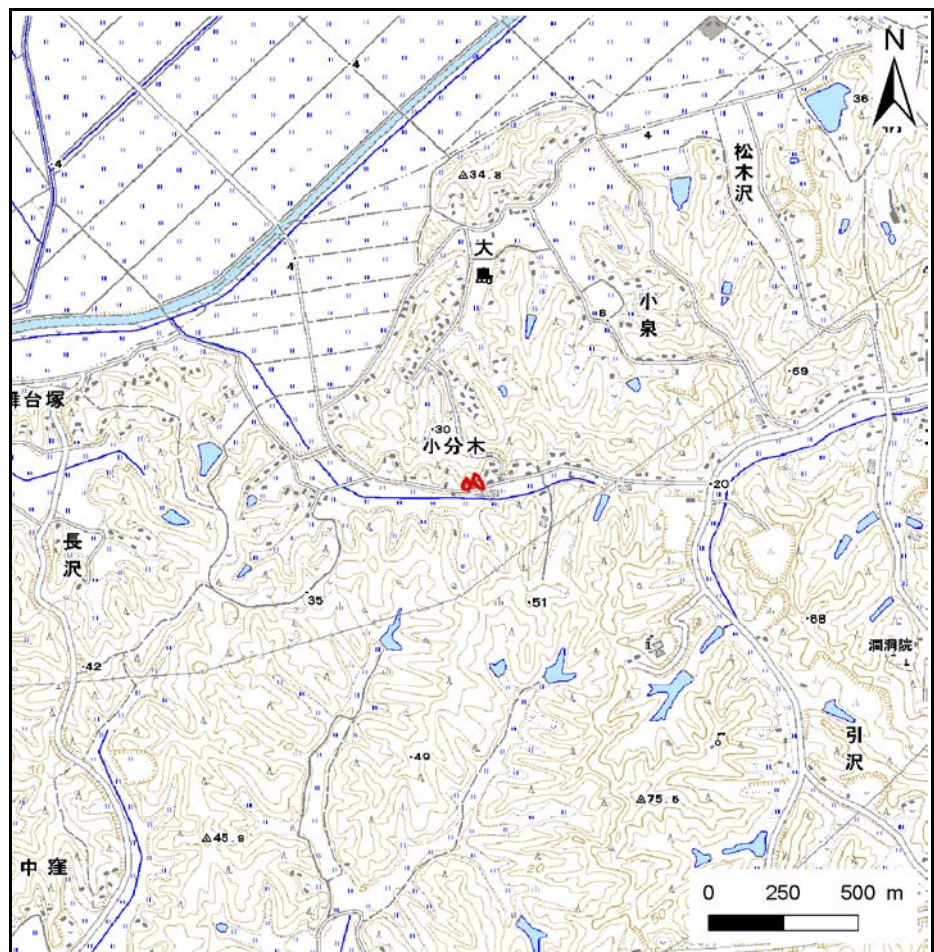
# 土砂災害警戒区域等の指定の告示に係る図書(その1)

告示番号	宮城県告示第306号
告示年月日	平成29年3月28日

自然現象の種類	急傾斜地の崩壊
箇所番号	Ⅱ-自-2056(1321002056)
箇所名	小分木の8
所在地	東松島市大塩字尻貝
調査機関	宮城県東部土木事務所



位置図 (S=1:200,000)



位置図 (S=1:25,000)

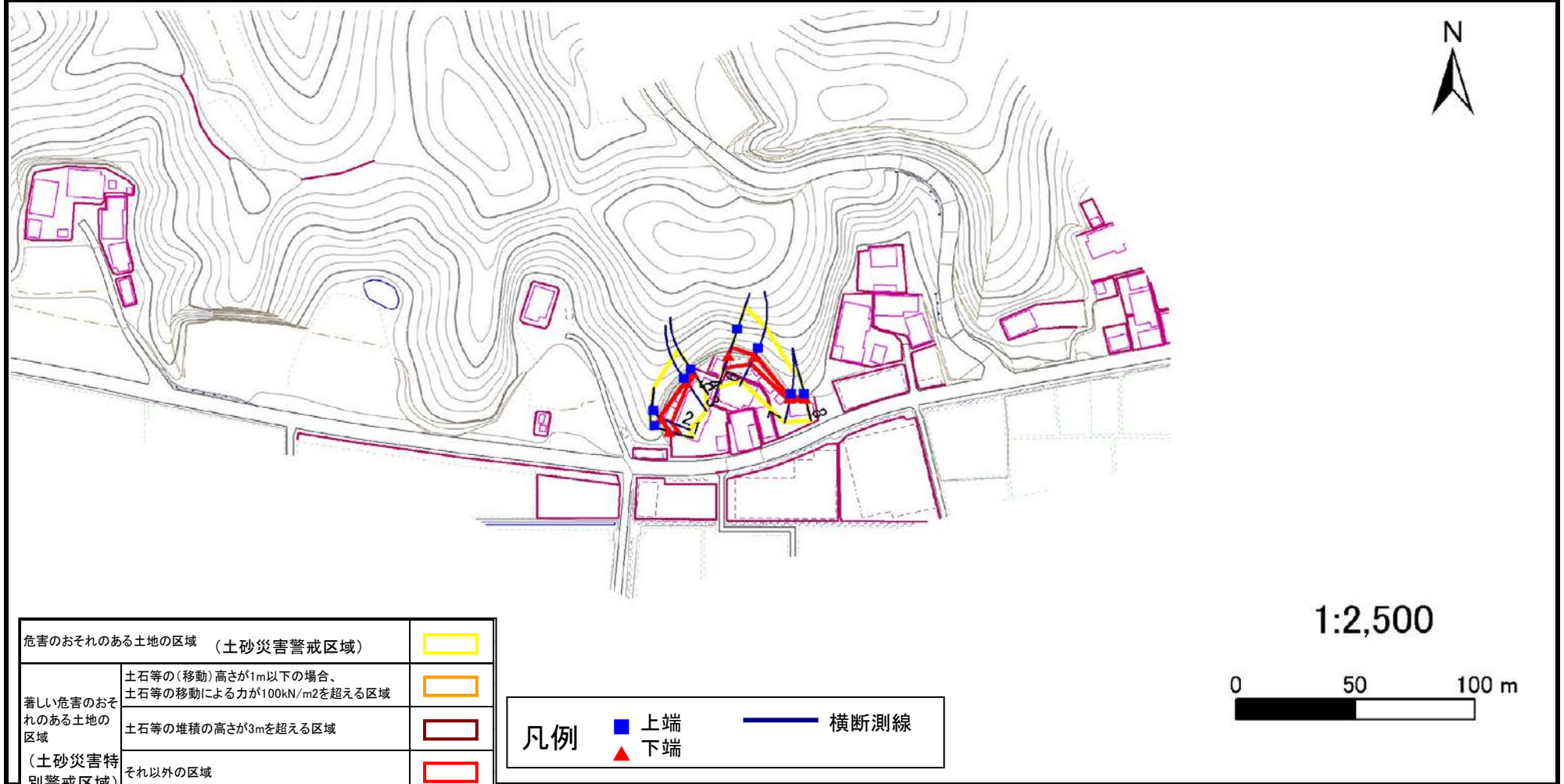
この地図は、国土地理院長の承認を得て、同院発行の数値地図20000(地図画像)及び数値地図25000(地図画像)を複製したものである。(承認番号 平26情複、第344号)

# 土砂災害警戒区域等の指定の告示に係る図書(その2)

告示番号	宮城県告示第306号
告示年月日	平成29年3月28日

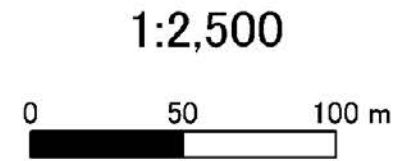
調査年度	平成24年度
------	--------

急傾斜地の位置	箇所番号	II-自-2056(1321002056)	箇所名	小分木の8	所在地	東松島市大塩字尻貝
---------	------	-----------------------	-----	-------	-----	-----------



危害のおそれのある土地の区域 (土砂災害警戒区域)		
著しい危害のおそれのある土地の区域	土石等の(移動)高さが1m以下の場合、土石等の移動による力が100kN/m <sup>2</sup> を超える区域	
	土石等の堆積の高さが3mを超える区域	
(土砂災害特別警戒区域)	それ以外の区域	

凡例	上端	横断測線
	下端	



## 土砂災害警戒区域等の指定の告示に係る図書(その3)

告示番号	宮城県告示第306号
告示年月日	平成29年3月28日

急傾斜地の位置	箇所番号	II-自-2056(1321002056)	箇所名	小分木の8	所在地	東松島市大塩字尻貝
---------	------	-----------------------	-----	-------	-----	-----------

横断測線の区間	土石等の移動により建築物の地上部に作用すると想定される力				土石等の堆積により建築物の地上部に作用すると想定される力			
	土石等の(移動)高さが1m以下の場合、土石等の移動による力が100kN/m <sup>2</sup> を超える区域		それ以外の区域		土石等の堆積の高さが3mを超える区域		それ以外の区域	
	力の大きさのうち最大のもの (kN/m <sup>2</sup> )	土石等の高さ (m)	力の大きさのうち最大のもの (kN/m <sup>2</sup> )	土石等の高さ (m)	力の大きさのうち最大のもの (kN/m <sup>2</sup> )	土石等の高さ (m)	力の大きさのうち最大のもの (kN/m <sup>2</sup> )	土石等の高さ (m)
1 ~ 2	-	-	59.5	1.0	-	-	10.8	2.2
2 ~ 3	-	-	55.2	1.0	-	-	15.2	3.0
3 ~ 4	-	-	13.5	1.0	16.6	3.3	15.2	3.0
5 ~ 6	-	-	72.8	1.0	-	-	11.6	2.3
6 ~ 7	-	-	44.5	1.0	-	-	14.8	3.0
7 ~ 8	-	-	17.4	1.0	-	-	14.8	3.0