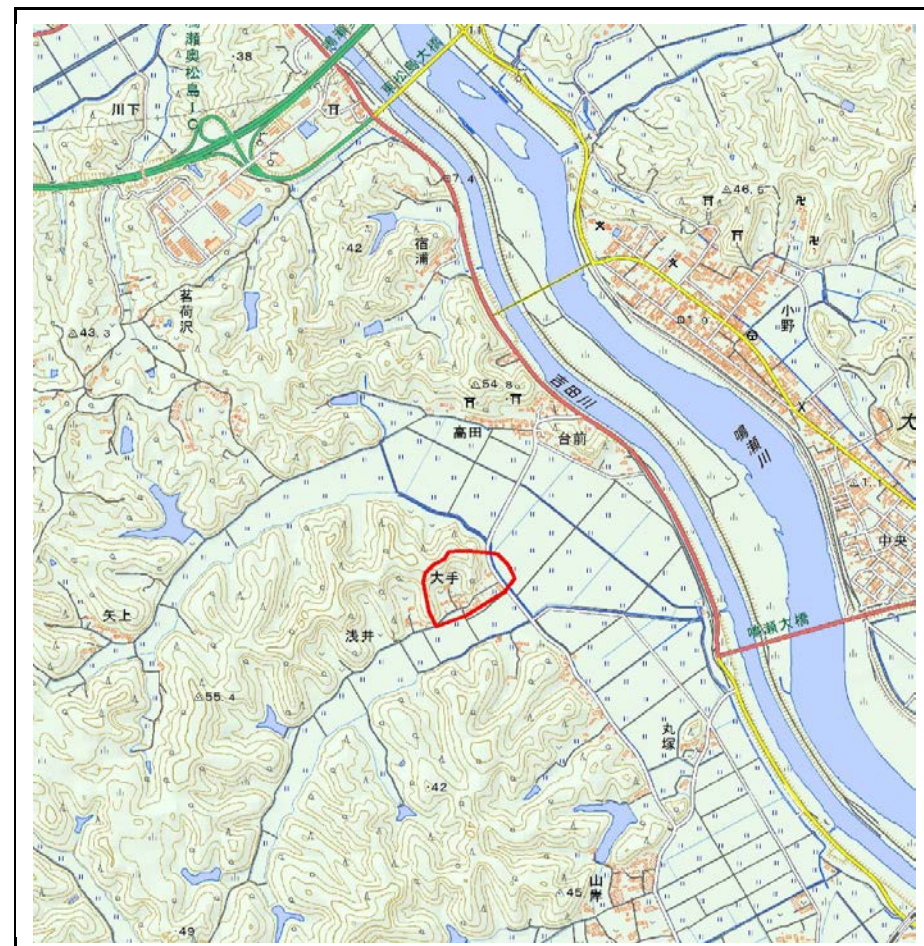


土砂災害警戒区域等の指定の告示に係る図書(その1)

告示番号	宮城県告示第688号
告示年月日	平成28年8月16日

自然現象の種類	急傾斜地の崩壊
箇所番号	I-自-0895
箇所名	大手
所在地	東松島市浅井字大手
調査機関	宮城県東部土木事務所



概況図(S=1:25,000)



位置図(S=1:200,000)

『この地図は、国土地理院長の承認を得て、同院発行の電子地形図25000及び電子地形図20万を複製したものである。(承認番号 平27情複、第902号)』

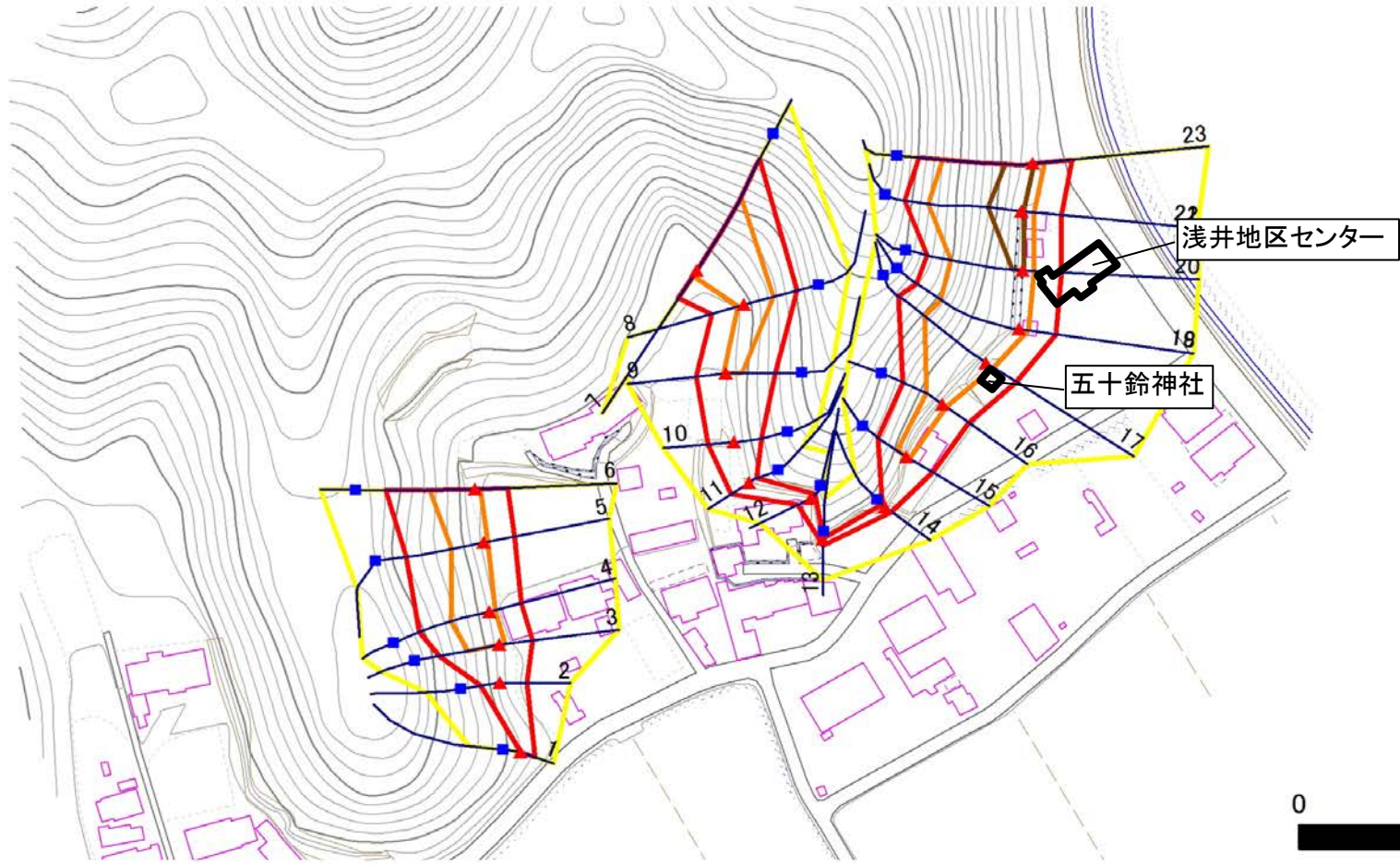
土砂災害警戒区域等の指定の告示に係る図書(その2)

告示番号	宮城県告示第688号
告示年月日	平成28年8月16日

危害のおそれのある土地、著しい危害のおそれのある土地の設定図

調査年度	平成27年度
------	--------

急傾斜地の位置	箇所番号	I-自-0895	箇所名	大手	所在地	東松島市浅井字大手
---------	------	----------	-----	----	-----	-----------



凡例	■ 上端	— 横断測線	▭ 危害のおそれのある土地の区域	▭ 土石等の移動による力が100kN/m ² を超える範囲
	▲ 下端		▭ 著しい危害のおそれのある土地の区域	▭ 土石等の堆積高が3mを超える範囲

土砂災害警戒区域等の指定の告示に係る図書(その3)

建築物に作用すると想定される衝撃に関する事項

告示番号	宮城県告示第688号
告示年月日	平成28年8月16日

急傾斜地の位置	箇所番号	I-自-0895	箇所名	大手	所在地	東松島市浅井字大手											
横断測線の区間	土石等の移動により建築物の地上部に作用すると想定される力				土石等の堆積により建築物の地上部に作用すると想定される力				横断測線の区間	土石等の移動により建築物の地上部に作用すると想定される力				土石等の堆積により建築物の地上部に作用すると想定される力			
	土石等の(移動)高さが1m以下の場合、土石等移動による力が100kN/m ² を超える区域		それ以外の区域		土石等の堆積高さが3mを超える区域		それ以外の区域			土石等の(移動)高さが1m以下の場合、土石等移動による力が100kN/m ² を超える区域		それ以外の区域		土石等の堆積高さが3mを超える区域		それ以外の区域	
	力の大きさのうち最大のもの (kN/m ²)	土石等の高さ (m)	力の大きさのうち最大のもの (kN/m ²)	土石等の高さ (m)	力の大きさのうち最大のもの (kN/m ²)	土石等の高さ (m)	力の大きさのうち最大のもの (kN/m ²)	土石等の高さ (m)		力の大きさのうち最大のもの (kN/m ²)	土石等の高さ (m)	力の大きさのうち最大のもの (kN/m ²)	土石等の高さ (m)	力の大きさのうち最大のもの (kN/m ²)	土石等の高さ (m)	力の大きさのうち最大のもの (kN/m ²)	土石等の高さ (m)
1 ~ 2	—	—	94.8	1.0	—	—	10.0	2.0									
2 ~ 3	125.6	1.0	100.0	1.0	—	—	11.5	2.3									
3 ~ 4	125.6	1.0	100.0	1.0	—	—	11.5	2.3									
4 ~ 5	124.1	1.0	100.0	1.0	—	—	11.1	2.2									
5 ~ 6	119.8	1.0	100.0	1.0	—	—	12.2	2.4									
7 ~ 8	128.6	1.0	100.0	1.0	—	—	13.7	2.7									
8 ~ 9	128.6	1.0	100.0	1.0	—	—	12.1	2.4									
9 ~ 10	112.2	1.0	100.0	1.0	—	—	10.3	2.0									
10 ~ 11	—	—	95.2	1.0	—	—	10.3	2.0									
11 ~ 12	—	—	76.4	1.0	—	—	12.1	2.4									
12 ~ 13	—	—	51.8	1.0	—	—	14.3	2.8									
13 ~ 14	—	—	29.2	1.0	—	—	14.3	2.8									
14 ~ 15	114.5	1.0	100.0	1.0	—	—	14.3	2.8									
15 ~ 16	120.2	1.0	100.0	1.0	—	—	11.8	2.3									
16 ~ 17	136.9	1.0	100.0	1.0	—	—	14.3	2.8									
17 ~ 18	143.2	1.0	100.0	1.0	—	—	14.7	2.9									
18 ~ 19	143.2	1.0	100.0	1.0	—	—	14.7	2.9									
19 ~ 20	150.6	1.0	100.0	1.0	15.8	3.1	15.2	3.0									
20 ~ 21	156.9	1.0	100.0	1.0	16.6	3.3	15.2	3.0									
21 ~ 22	156.9	1.0	100.0	1.0	16.6	3.3	15.2	3.0									
22 ~ 23	156.9	1.0	100.0	1.0	16.6	3.3	15.2	3.0									