

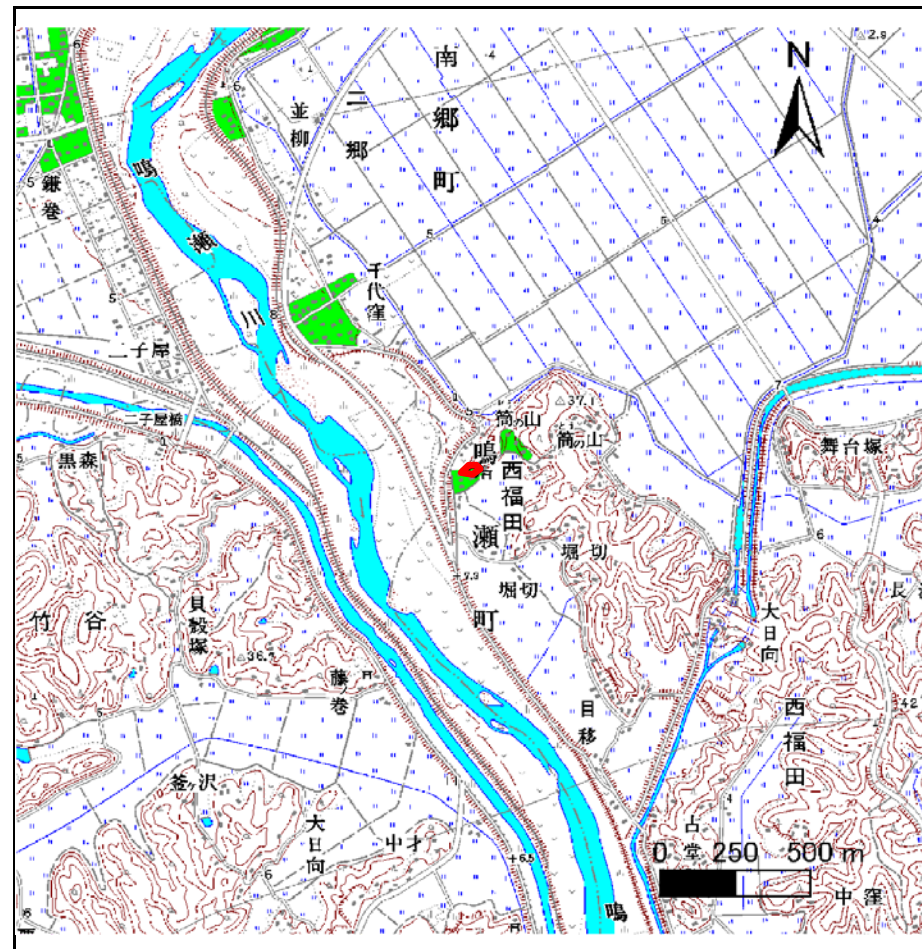
土砂災害警戒区域等の指定の告示に係る図書(その1)

告示番号	宮城県告示第718号
告示年月日	平成23年9月30日

自然現象の種類	急傾斜地の崩壊
箇所番号	Ⅱ-自-2161(1321002161)
箇所名	筒の山の2
所在地	東松島市西福田字筒の山
調査機関	宮城県東部土木事務所



位置図(S=1:200,000)



位置図(S=1:25,000)

宮城県

この地図は、国土地理院長の承認を得て、同院発行の1/200,000地勢図及び数値地図25000(地図画像)を複製したものである。(承認番号 平21東複、第113号)

土砂災害警戒区域等の指定の告示に係る図書(その2)

告示番号	宮城県告示第718号
告示年月日	平成23年9月30日

調査年度	平成21年度
------	--------

急傾斜地の位置	箇所番号	II-自-2161(1321002161)	箇所名	筒の山の2	所在地	東松島市西福田字筒の山
---------	------	-----------------------	-----	-------	-----	-------------



危険のおそれのある土地の区域(土砂災害警戒区域)		
著しい危害のおそれのある土地の区域(土砂災害特別警戒区域)	土石等の(移動)高さが1m以下の場合、 土石等の移動による力が100kN/m ³ を超える区域	
	土石等の堆積の高さが3mを超える区域	
	それ以外の区域	

凡例		上端		横断測線
		下端		

土砂災害警戒区域等の指定の告示に係る図書(その3)

告示番号	宮城県告示第718号
告示年月日	平成23年9月30日

建築物に作用すると想定される衝撃に関する事項

急傾斜地の位置	箇所番号	II-自-2161(1321002161)	箇所名	筒の山の2	所在地	東松島市西福田字筒の山		
横断測線の区間	土石等の移動により建築物の地上部に作用すると想定される力				土石等の堆積により建築物の地上部に作用すると想定される力			
	土石等の(移動)高さが1m以下の場合、土石等の移動による力が100kN/m ² を超える区域		それ以外の区域		土石等の堆積の高さが3mを超える区域		それ以外の区域	
	力の大きさのうち最大のもの(kN/m ²)	土石等の高さ(m)	力の大きさのうち最大のもの(kN/m ²)	土石等の高さ(m)	力の大きさのうち最大のもの(kN/m ²)	土石等の高さ(m)	力の大きさのうち最大のもの(kN/m ²)	土石等の高さ(m)
1 ~ 2	-	-	63.8	1.0	-	-	10.8	2.1
2 ~ 3	-	-	63.8	1.0	-	-	15.2	3.0
3 ~ 4	-	-	25.2	1.0	23.5	4.7	15.2	3.0
4 ~ 5	-	-	27.3	1.0	-	-	15.2	3.0
5 ~ 6	-	-	27.3	1.0	-	-	15.2	3.0