

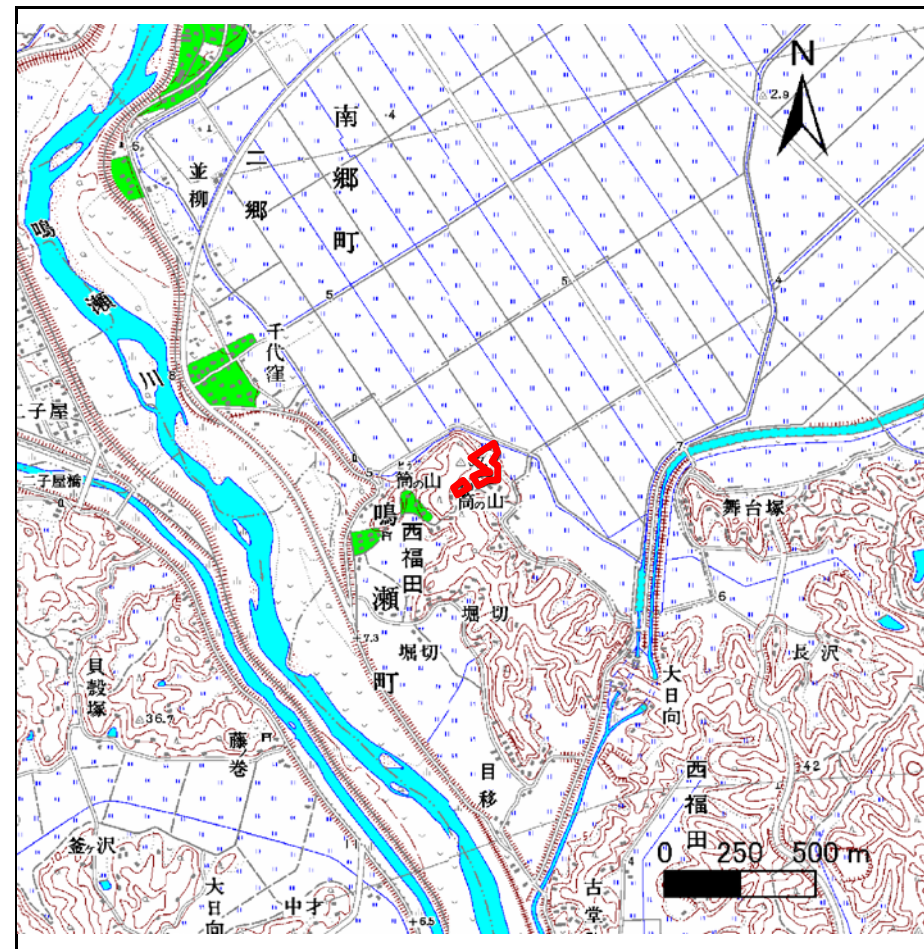
# 土砂災害警戒区域等の指定の告示に係る図書(その1)

告示番号	宮城県告示第718号
告示年月日	平成23年9月30日

自然現象の種類	急傾斜地の崩壊
箇所番号	I-自-886(1311000886)
箇所名	筒の山
所在地	東松島市西福田字大日向
調査機関	宮城県東部土木事務所



位置図(S=1:200,000)



位置図(S=1:25,000)

宮城県

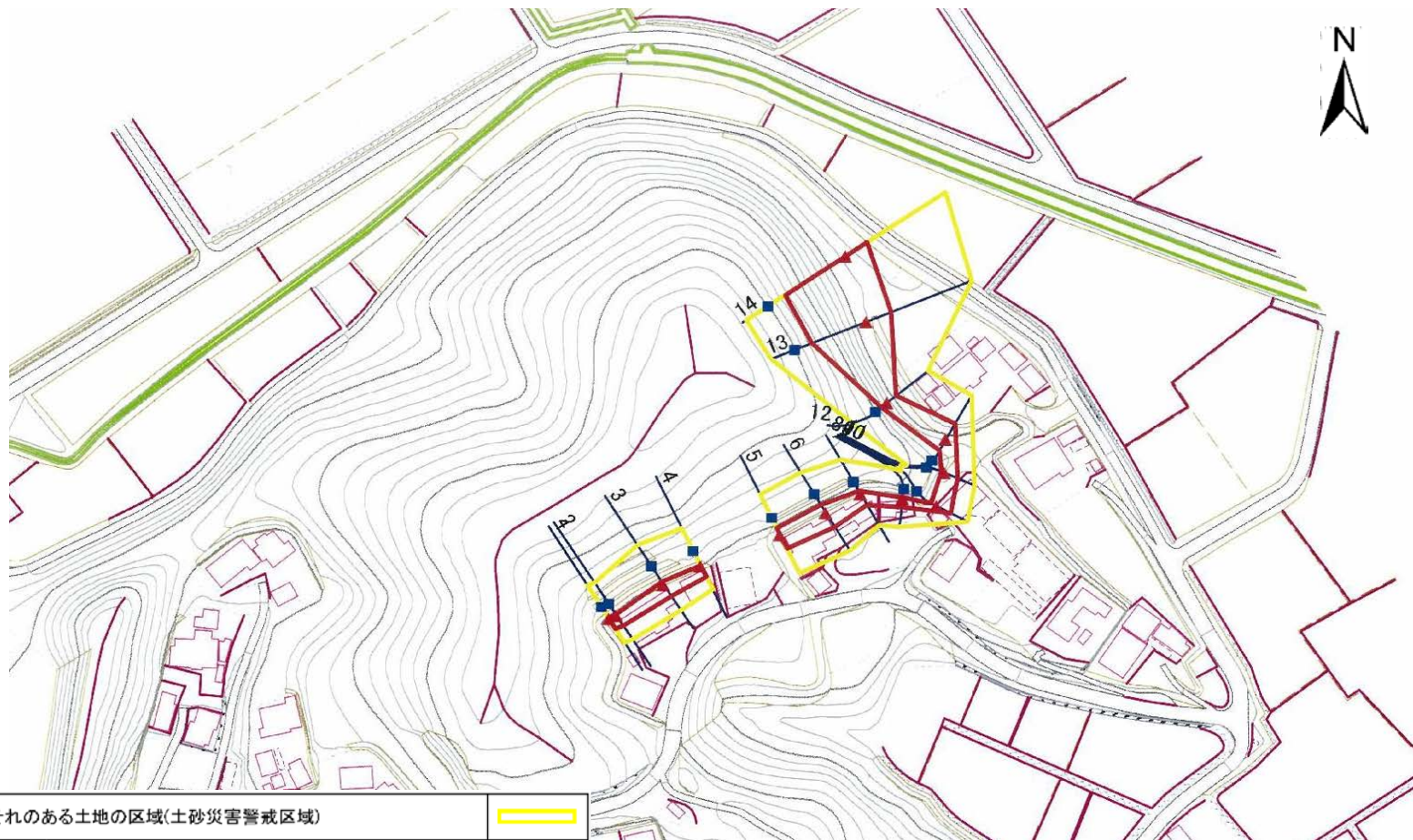
この地図は、国土地理院長の承認を得て、同院発行の1/200,000地勢図及び数値地図25000(地図画像)を複製したものである。(承認番号 平21東複、第113号)

# 土砂災害警戒区域等の指定の告示に係る図書(その2)

告示番号	宮城県告示第718号
告示年月日	平成23年9月30日

調査年度	平成21年度
------	--------

急傾斜地の位置	箇所番号	I-自-886(1311000886)	箇所名	筒の山	所在地	東松島市西福田字大日向
---------	------	---------------------	-----	-----	-----	-------------



危険のおそれのある土地の区域(土砂災害警戒区域)		
著しい危険のおそれのある土地の区域(土砂災害特別警戒区域)	土石等の(移動)高さが1m以下の場合、土石等の移動による力が100kN/m <sup>3</sup> を超える区域	
	土石等の堆積の高さが3mを超える区域	
	それ以外の区域	

凡例		上端		横断測線
		下端		

### 土砂災害警戒区域等の指定の告示に係る図書(その3)

告示番号	宮城県告示第718号
告示年月日	平成23年9月30日

建築物に作用すると想定される衝撃に関する事項

急傾斜地の位置	箇所番号	I-自-886(1311000886)	箇所名	筒の山	所在地	東松島市西福田字大日向										
横断測線の区間	土石等の移動により建築物の地上部に作用すると想定される力				土石等の堆積により建築物の地上部に作用すると想定される力				土石等の移動により建築物の地上部に作用すると想定される力				土石等の堆積により建築物の地上部に作用すると想定される力			
	土石等の(移動)高さが1m以下の場合、土石等の移動による力が100kN/m <sup>2</sup> を超える区域		それ以外の区域		土石等の堆積の高さが3mを超える区域		それ以外の区域		土石等の(移動)高さが1m以下の場合、土石等の移動による力が100kN/m <sup>2</sup> を超える区域		それ以外の区域		土石等の堆積の高さが3mを超える区域		それ以外の区域	
	力の大きさのうち最大のもの (kN/m <sup>2</sup> )	土石等の高さ (m)	力の大きさのうち最大のもの (kN/m <sup>2</sup> )	土石等の高さ (m)	力の大きさのうち最大のもの (kN/m <sup>2</sup> )	土石等の高さ (m)	力の大きさのうち最大のもの (kN/m <sup>2</sup> )	土石等の高さ (m)	力の大きさのうち最大のもの (kN/m <sup>2</sup> )	土石等の高さ (m)	力の大きさのうち最大のもの (kN/m <sup>2</sup> )	土石等の高さ (m)	力の大きさのうち最大のもの (kN/m <sup>2</sup> )	土石等の高さ (m)	力の大きさのうち最大のもの (kN/m <sup>2</sup> )	土石等の高さ (m)
1 ~ 2	-	-	58.7	1.0	-	-	9.8	2.0								
2 ~ 3	-	-	68.2	1.0	-	-	9.7	1.9								
3 ~ 4	-	-	68.2	1.0	-	-	8.8	1.7								
5 ~ 6	-	-	81.6	1.0	-	-	10.2	2.0								
6 ~ 7	-	-	81.6	1.0	-	-	10.8	2.1								
7 ~ 8	-	-	59.9	1.0	-	-	11.5	2.3								
8 ~ 9	-	-	72.7	1.0	-	-	11.5	2.3								
9 ~ 10	-	-	72.7	1.0	-	-	9.2	1.8								
10 ~ 11	-	-	90.8	1.0	-	-	9.7	1.9								
11 ~ 12	-	-	90.8	1.0	-	-	15.2	3.0								
12 ~ 13	-	-	100.0	1.0	-	-	15.2	3.0								
13 ~ 14	138.0	1.0	100.0	1.0	-	-	13.5	2.7								