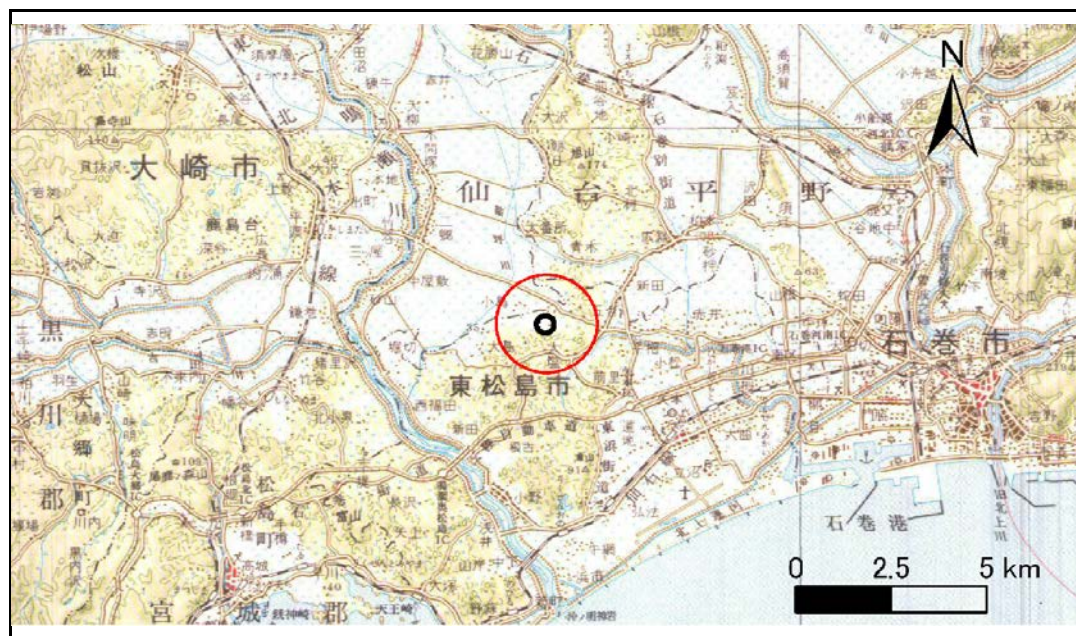


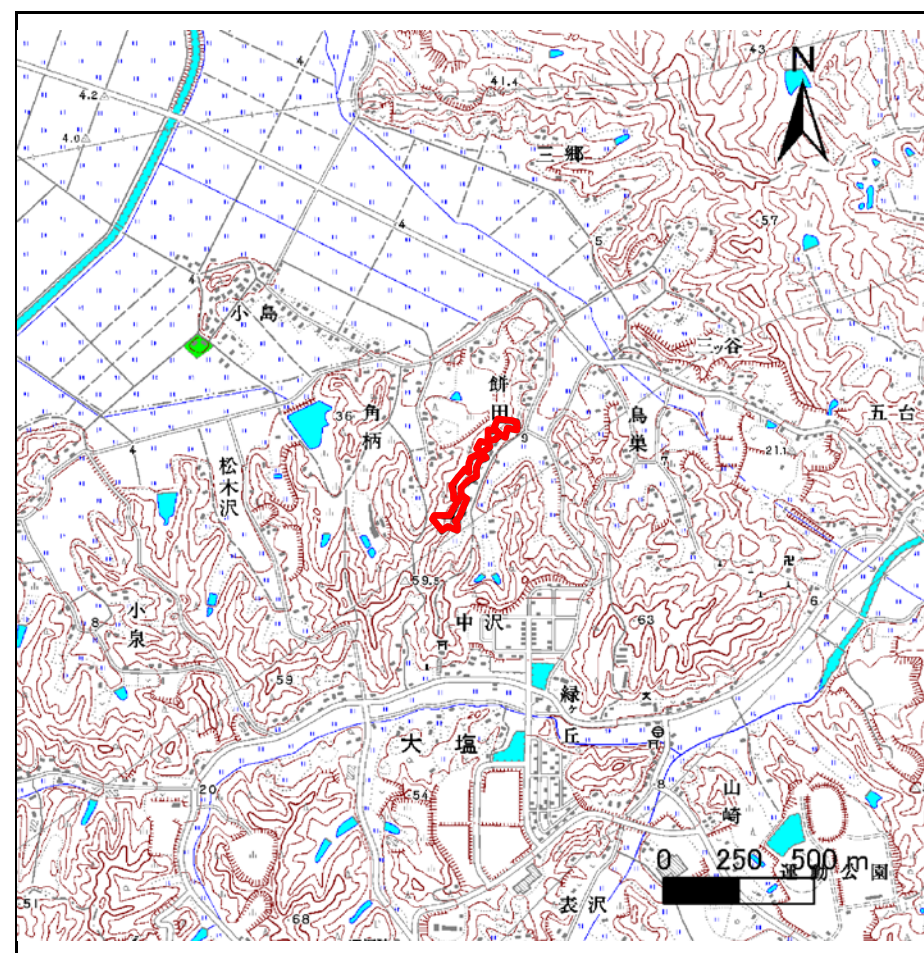
土砂災害警戒区域等の指定の告示に係る図書(その1)

告示番号	宮城県告示第718号
告示年月日	平成23年9月30日

自然現象の種類	急傾斜地の崩壊
箇所番号	I-自-790(1311000790)
箇所名	餅田の1
所在地	東松島市大塩字餅田
調査機関	宮城県東部土木事務所



位置図(S=1:200,000)



位置図(S=1:25,000)

宮城県

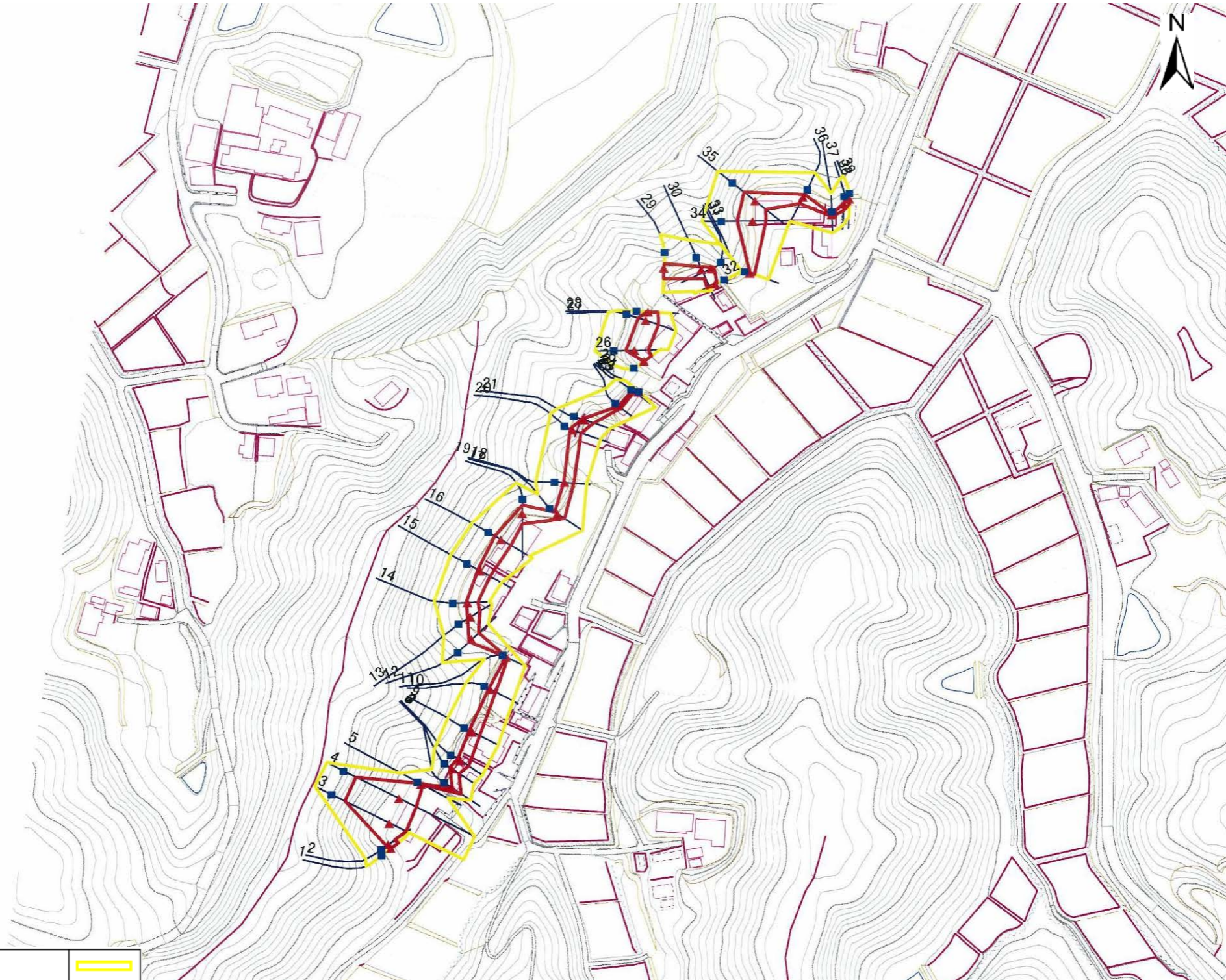
この地図は、国土地理院長の承認を得て、同院発行の1/200,000地勢図及び数値地図25000(地図画像)を複製したものである。(承認番号 平21東複、第113号)

土砂災害警戒区域等の指定の告示に係る図書(その2)

告示番号	宮城県告示第718号
告示年月日	平成23年9月30日

平成21年度

急傾斜地の位置	箇所番号	I-自-790(1311000790)	箇所名	餅田の1	所在地	東松島市大塩字餅田
---------	------	---------------------	-----	------	-----	-----------



危険のおそれのある土地の区域(土砂災害警戒区域)		
著しい危険のおそれのある土地の区域(土砂災害特別警戒区域)	土石等の(移動)高さが1m以下の場合、土石等の移動による力が100kN/m ³ を超える区域	
	土石等の堆積の高さが3mを超える区域	
それ以外の区域		

凡例		上端		横断測線
		下端		

土砂災害警戒区域等の指定の告示に係る図書(その3)

告示番号	宮城県告示第718号
告示年月日	平成23年9月30日

建築物に作用すると想定される衝撃に関する事項

急傾斜地の位置	箇所番号	I-自-790(1311000790)	箇所名	餅田の1	所在地	東松島市大塩字餅田											
横断測線の区間	土石等の移動により建築物の地上部に作用すると想定される力				土石等の堆積により建築物の地上部に作用すると想定される力				土石等の移動により建築物の地上部に作用すると想定される力				土石等の堆積により建築物の地上部に作用すると想定される力				
	土石等の(移動)高さが1m以下の場合、土石等の移動による力が100kN/m ² を超える区域		それ以外の区域		土石等の堆積の高さが3mを超える区域		それ以外の区域		土石等の(移動)高さが1m以下の場合、土石等の移動による力が100kN/m ² を超える区域		それ以外の区域		土石等の堆積の高さが3mを超える区域		それ以外の区域		
	力の大きさのうち最大のもの(kN/m ²)	土石等の高さ(m)	力の大きさのうち最大のもの(kN/m ²)	土石等の高さ(m)	力の大きさのうち最大のもの(kN/m ²)	土石等の高さ(m)	力の大きさのうち最大のもの(kN/m ²)	土石等の高さ(m)	力の大きさのうち最大のもの(kN/m ²)	土石等の高さ(m)	力の大きさのうち最大のもの(kN/m ²)	土石等の高さ(m)	力の大きさのうち最大のもの(kN/m ²)	土石等の高さ(m)	力の大きさのうち最大のもの(kN/m ²)	土石等の高さ(m)	
1 ~ 2	-	-	59.4	1.0	-	-	11.6	2.3	29 ~ 30	-	-	74.5	1.0	-	-	9.2	1.8
2 ~ 3	-	-	100.0	1.0	-	-	12.6	2.5	30 ~ 31	-	-	70.1	1.0	-	-	10.0	2.0
3 ~ 4	135.2	1.0	100.0	1.0	-	-	13.0	2.6	31 ~ 32	-	-	64.9	1.0	-	-	10.2	2.0
4 ~ 5	-	-	100.0	1.0	-	-	15.2	3.0	33 ~ 34	-	-	87.9	1.0	-	-	12.3	2.4
5 ~ 6	-	-	61.9	1.0	-	-	15.2	3.0	34 ~ 35	-	-	90.9	1.0	-	-	8.0	1.6
6 ~ 7	-	-	61.9	1.0	-	-	11.1	2.2	35 ~ 36	-	-	90.9	1.0	-	-	11.7	2.3
7 ~ 8	-	-	64.3	1.0	-	-	11.1	2.2	36 ~ 37	-	-	50.7	1.0	-	-	15.2	3.0
8 ~ 9	-	-	64.3	1.0	-	-	11.6	2.3	37 ~ 38	-	-	46.9	1.0	-	-	15.2	3.0
9 ~ 10	-	-	53.5	1.0	-	-	12.4	2.5	38 ~ 39	-	-	46.9	1.0	-	-	11.9	2.4
10 ~ 11	-	-	39.6	1.0	-	-	14.5	2.9									
11 ~ 12	-	-	65.6	1.0	-	-	14.5	2.9									
12 ~ 13	-	-	71.8	1.0	-	-	9.2	1.8									
13 ~ 14	-	-	71.8	1.0	-	-	9.2	1.8									
14 ~ 15	-	-	70.8	1.0	-	-	8.7	1.7									
15 ~ 16	-	-	77.0	1.0	-	-	10.7	2.1									
16 ~ 17	-	-	77.0	1.0	-	-	15.2	3.0									
17 ~ 18	-	-	70.3	1.0	-	-	15.2	3.0									
18 ~ 19	-	-	59.1	1.0	-	-	11.6	2.3									
19 ~ 20	-	-	59.1	1.0	-	-	11.5	2.3									
20 ~ 21	-	-	63.0	1.0	-	-	11.5	2.3									
21 ~ 22	-	-	63.0	1.0	-	-	13.5	2.7									
22 ~ 23	-	-	22.8	1.0	-	-	15.2	3.0									
23 ~ 24	-	-	3.6	1.0	55.8	11.0	15.2	3.0									
25 ~ 26	-	-	89.3	1.0	-	-	8.9	1.8									
26 ~ 27	-	-	89.3	1.0	-	-	8.9	1.8									
27 ~ 28	-	-	8.65	1.0	-	-	9.6	1.9									