

## 復興道路事業にかかわる埋蔵文化財の調査

2012.05.22 第1回復興道路連絡調整会議資料

宮城県教育庁文化財保護課

- 目次
- Ⅰ. 三陸沿岸道路（仙塩自動車道）関係遺跡の調査
    - A) 多賀城インターチェンジ部分：山王・市川橋遺跡八幡地区
    - B) 本線部分：山王・市川橋遺跡多賀前地区
  - Ⅱ. 三陸沿岸自動車道（歌津 IC.以北）関係遺跡の調査
  - Ⅲ. 常磐自動車道（山元 IC.以南）関係遺跡の調査

## Ⅰ. 三陸沿岸道路（仙塩自動車道）関係遺跡の調査

## A) 多賀城インターチェンジ部分：山王・市川橋遺跡八幡地区

平成 24 年度 遺構検出までの調査： 7,850 m<sup>2</sup> (D・F・G区)うち下層までの調査： 2,000 m<sup>2</sup> (橋脚 20 基分)平成 25 年度以降 遺構検出までの調査： 18,600 m<sup>2</sup>うち下層までの調査： 900 m<sup>2</sup> (橋脚 9 基分)

## B) 本線部分：山王・市川橋遺跡多賀前地区

平成 24 年度 遺構検出までの調査： 6,060 m<sup>2</sup>うち下層までの調査： 1,800 m<sup>2</sup> (橋脚 18 基分)

調査員：10 名が 2 班に分かれ、A・B の 2 箇所の調査を並行して進めている。

(内訳：当課職員 4、東北歴史博物館協力職員 1、他県からの派遣職員 5)

進捗：3月26日より国土交通省のご協力をいただき表土剥ぎ開始

4月23日より調査開始、現在は遺構検出作業中、実働 15 日 (4/23~5/18)

※ 下層までの本調査は工事優先順位の高い部分から着手

※ 冬季は空調設備を備えたドームの中で橋脚部分の調査を行う予定

## Ⅱ. 三陸沿岸自動車道（気仙沼ー歌津間）関係遺跡の調査予定

調査対象となるのは 10 遺跡 (資料参照)

本年度以降、用地買収状況により適宜着手していく予定

平成 24 年度 試掘 調査： 5 遺跡 (石川原遺跡ほか)

平成 25 年度以降 試掘 調査： 5 遺跡 (卯名沢貝塚ほか)

本発掘調査： 1 遺跡 (小屋館城跡)

No.	遺跡名	所在地	調査工程	
1	石川原遺跡	気仙沼市	平成 24 年度に試掘、 その結果により一 部本調査	平成 26 年度 終了予定
2	長平遺跡	気仙沼市		
3	高谷貝塚	気仙沼市		
4	NO. 420～430	気仙沼市		
5	NO. 443～452	気仙沼市		
6	伊里前牧野館跡	南三陸町	平成 25 年度に試掘、 その結果により一 部本調査	
7	卯名沢遺跡	気仙沼市		
8	卯名沢古墳群	気仙沼市		
9	小屋館城跡	気仙沼市		
10	忍館城跡	気仙沼市		

三陸沿岸自動車道（気仙沼－歌津間）関係調査予定遺跡一覧

### Ⅲ. 常磐自動車道関係遺跡の調査予定

調査対象となった 37 遺跡の調査を、山元町・宮城県文化財保護課が分担して実施。  
平成 24 年度までに 25 遺跡の調査を終了。

残る 12 遺跡について用地買収状況により適宜着手し、本年度中に終了する予定。

平成 24 年度 試掘 調査： 8 遺跡（中筋遺跡ほか）

本発掘調査： 4 遺跡（日向北・谷原・涌沢・南山神 B 遺跡）

調査員： 5 名（内訳：当課職員 2、東北歴史博物館協力職員 1、他県からの派遣職員 2）

進捗：涌沢遺跡の遺構検出作業中

その他の遺跡についても用地買収状況により適宜着手していく

No.	遺跡名	所在地	調査予定	
1	中筋遺跡	山元町	平成 24 年度本調査	平成 24 年度 終了予定
2	日向北遺跡	山元町		
4	谷原遺跡	山元町		
5	涌沢遺跡	山元町		
20	南山神 B 遺跡	山元町		
23	南山神 B 遺跡隣接地	山元町	平成 24 年度に試掘、 その結果により一 部本調査	
24	新田 B 遺跡	山元町		
25	影倉 E 遺跡隣接地	山元町		
26	影倉 E 遺跡	山元町		
29	影倉 D 遺跡	山元町		
31	荷駄馬遺跡	山元町		

常磐自動車道関係調査予定遺跡一覧

I. 三陸沿岸道路(仙塩自動車道)関係 多賀城市山王遺跡・市川橋遺跡

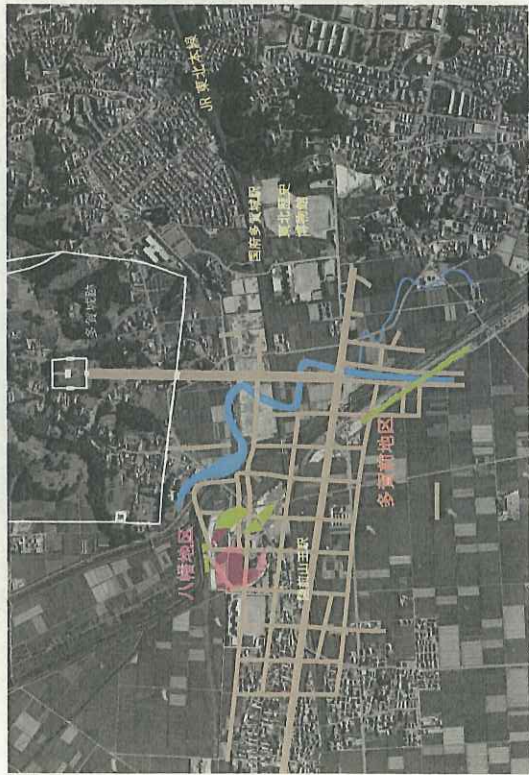


図1 調査区の位置(航空写真)

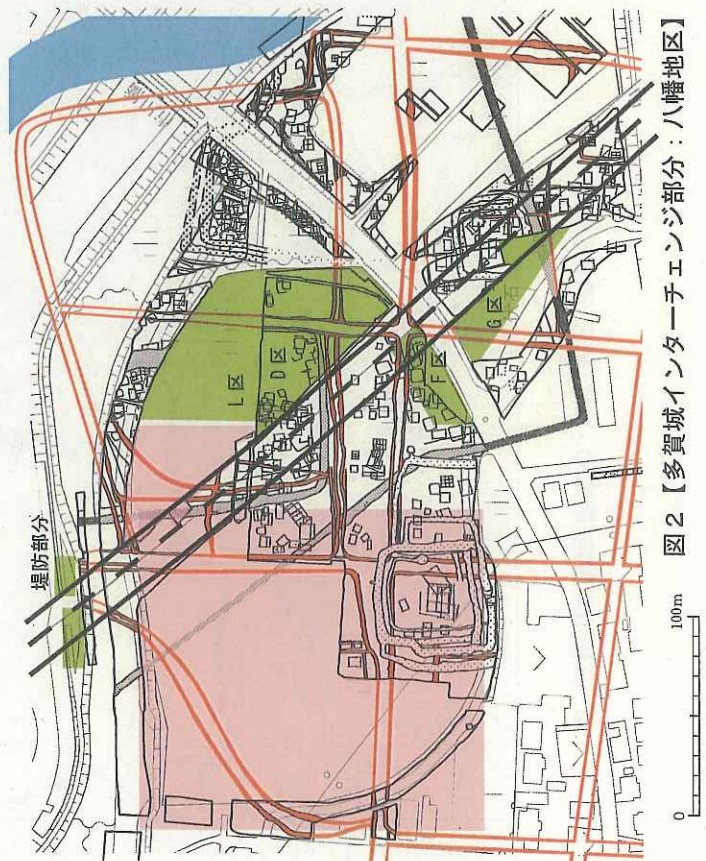


図2 【多賀城インターチェンジ部分：八幡地区】

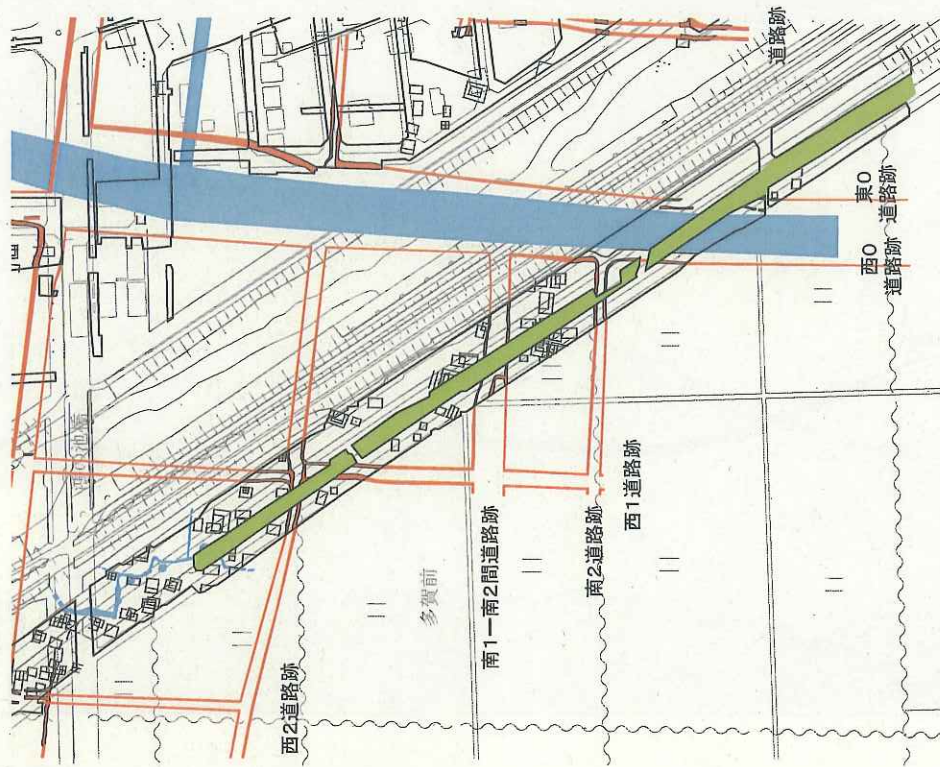
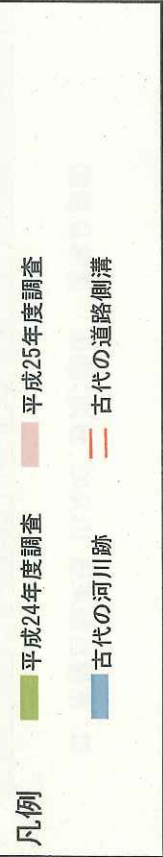


図3 【本線部分：多賀前地区】



III. 常磐自動車道(山元IC.以南)関係 遺跡位置図

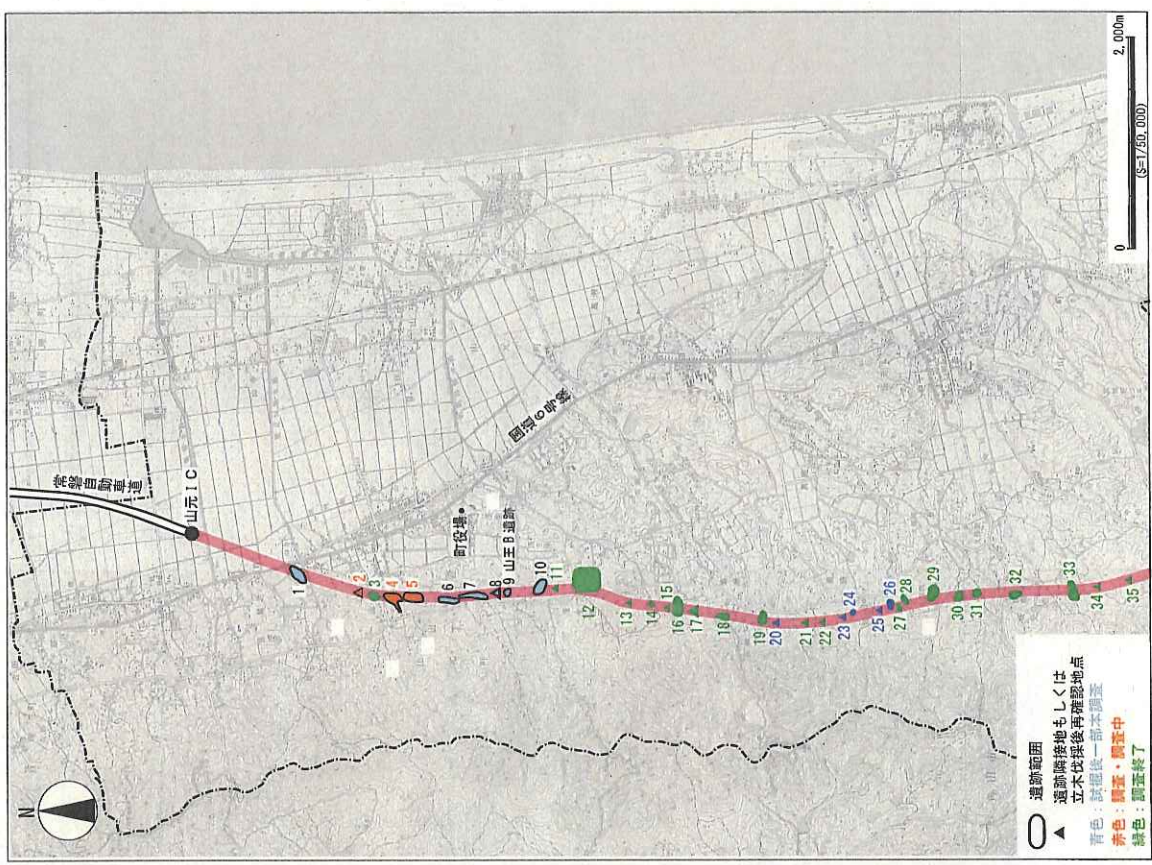


図 5

遺跡の番号は一覧表に対応

II. 三陸沿岸道路(歌津IC.以北)関係 遺跡位置図

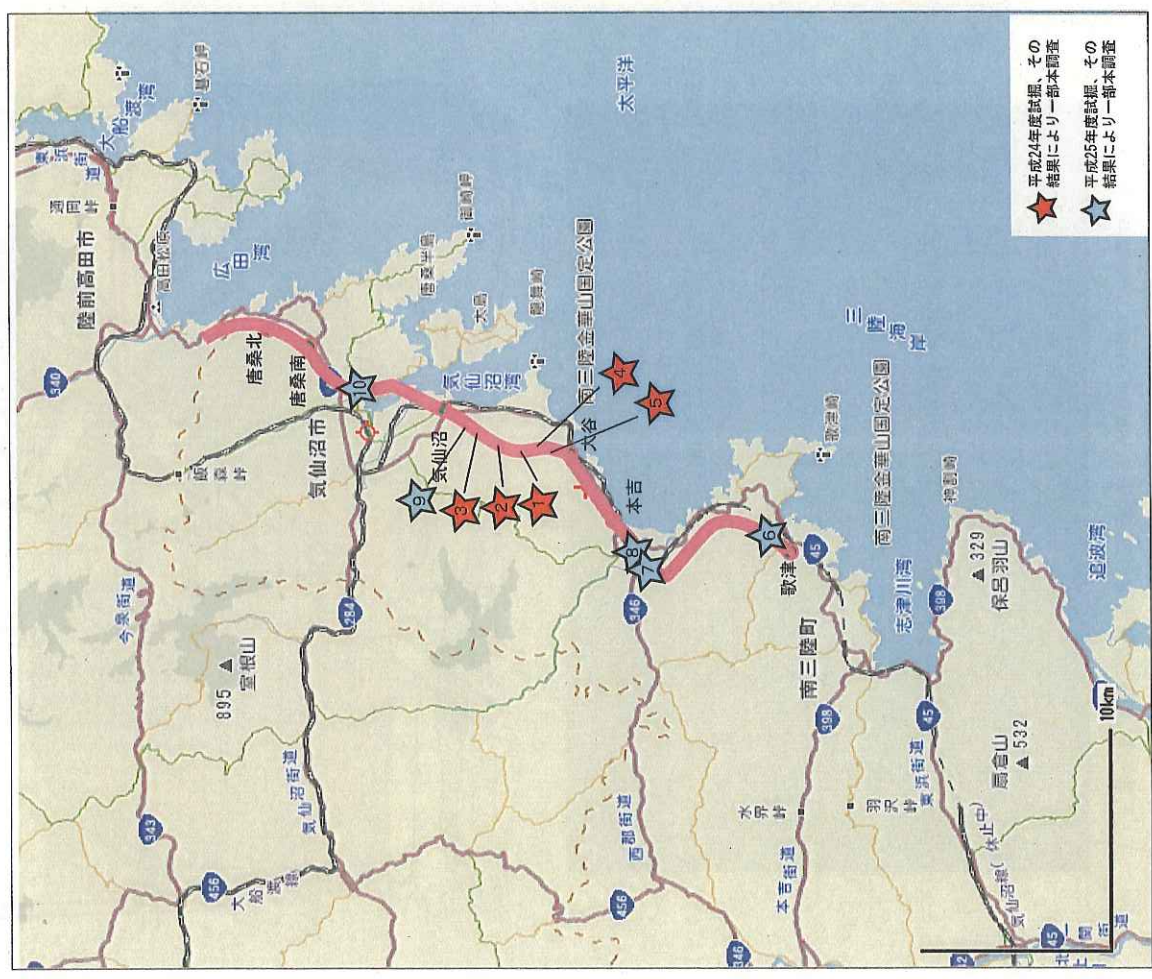


図 4

遺跡の番号は一覧表に対応