

流域①
A=41.34ha

流域②
A=6.39ha

流域③
A=2.89ha

形質変更区域 A=6.01ha

形質変更区域 A=5.68ha

形質変更区域 A=20.66ha

形質変更区域 (直接放流区域) A=0.16ha

ダム堤体 (ダブルウォール)

調整池 V=56,000m³

流域① A=41.34ha 形質変更面積 A=26.67ha
流域② A=6.39ha 形質変更面積 A=5.68ha
流域③ A=2.89ha 形質変更面積 A=0.16ha

調整池 流域面積 A=47.73ha 形質変更面積 A=32.35ha

川崎町管理水路へ流入 流域面積 A=50.62ha

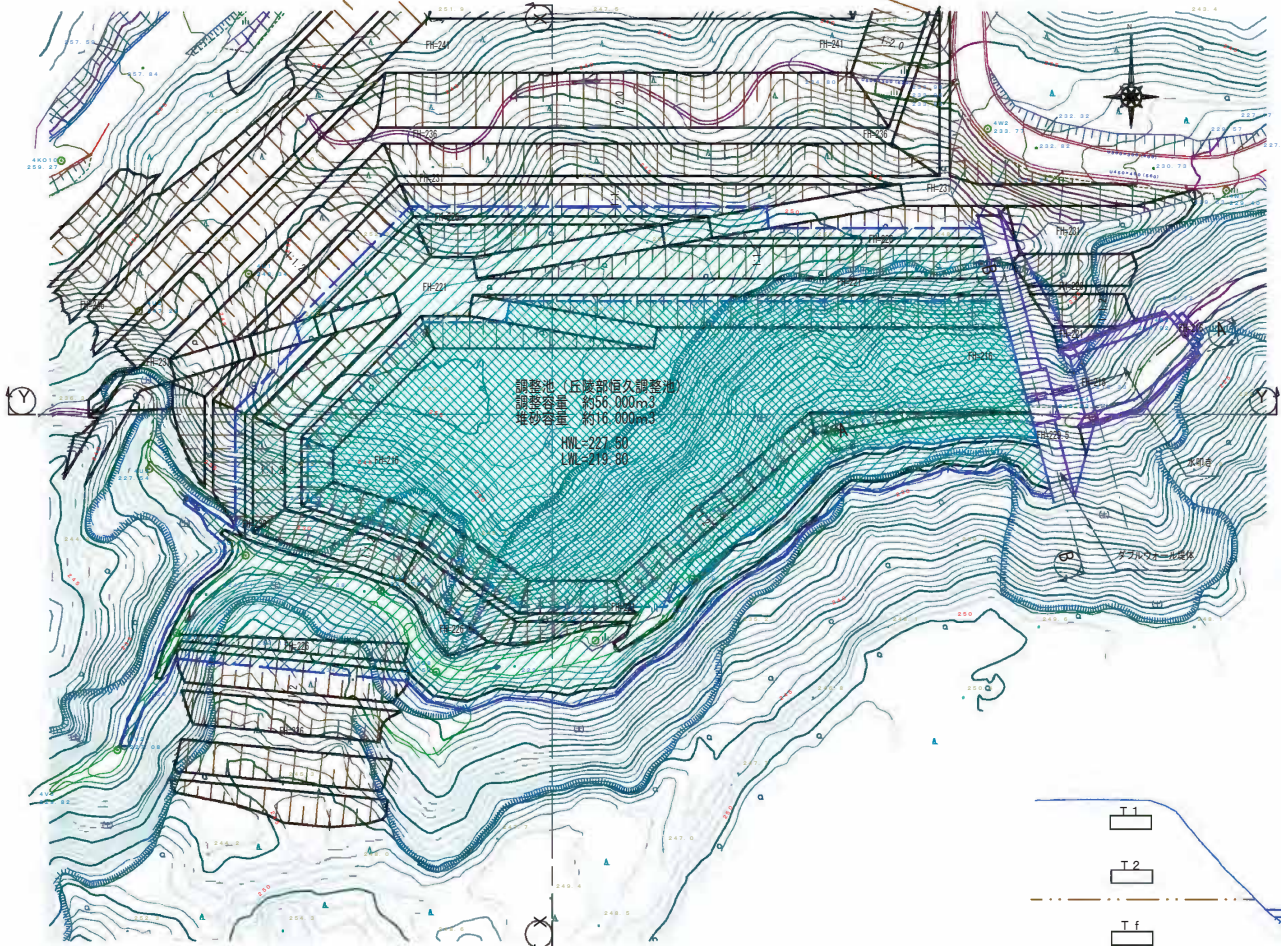
宮城県管理 太郎川 (碓石川)

記号	等	面積 (ha)
---	開発区域	60.10ha
---	造成計画線	
---	流域界	
---	流域番号	流域① A=41.34ha 流域② A=6.39ha 流域③ A=2.89ha
---	形質変更区域	50.52ha
---	水路調査地点	32.51ha
---	残置森林	2.505ha

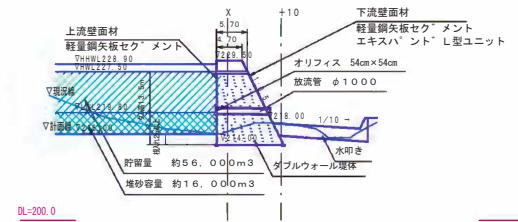
Ver. 3.1b

※縮小版 (原図はA1サイズ)

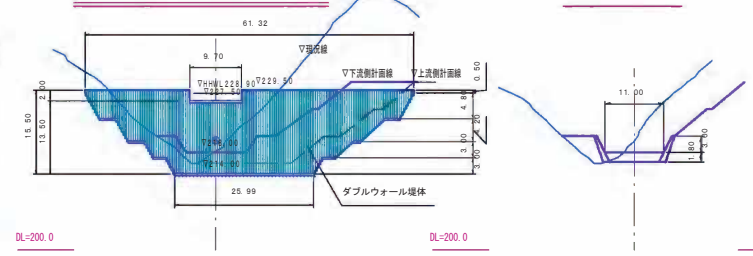
縮小版	宮城県栗田郡川崎町大字宇花地山1-1外	縮尺	1/2000
図名	調整池流域図	図番	8
事業者	宮城川崎町メガソーラー合同会社	設計年月日	2020年 3月 日



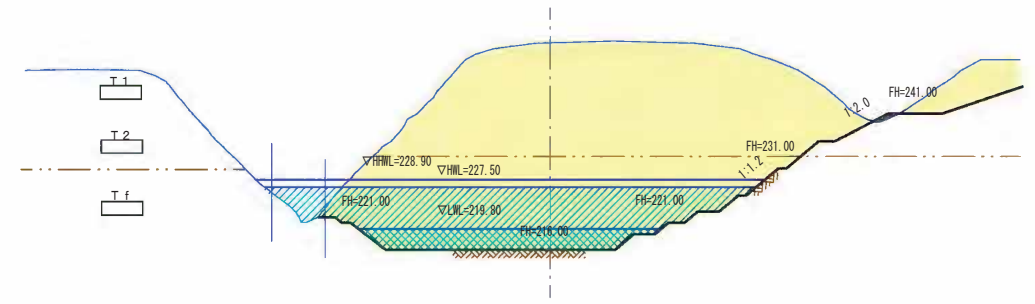
A-A断面図 S=1/500



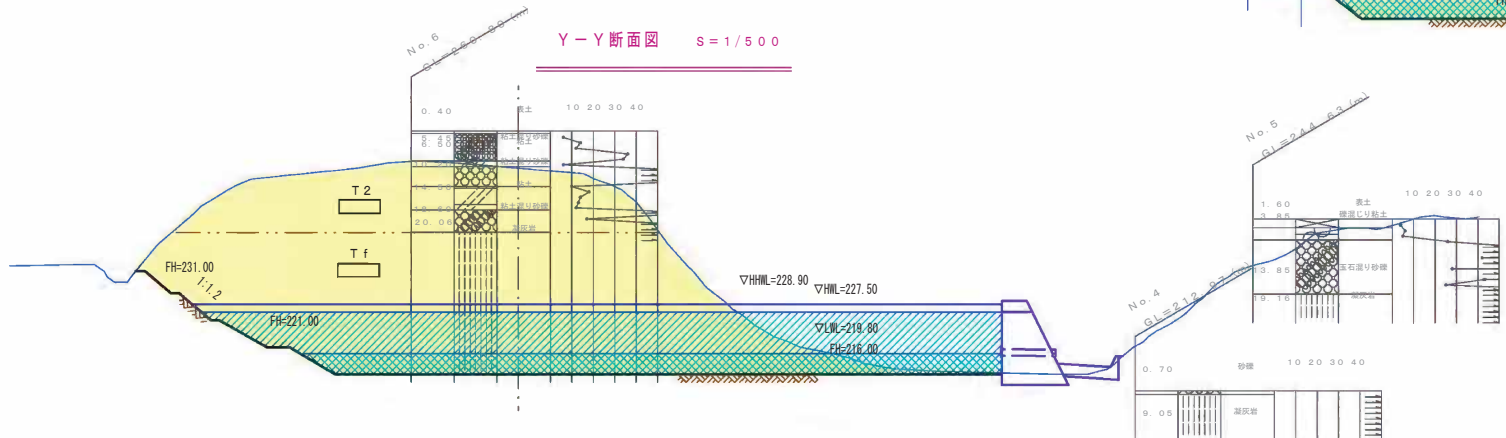
B-B断面図 S=1/500



X-X断面図 S=1/500



Y-Y断面図 S=1/500

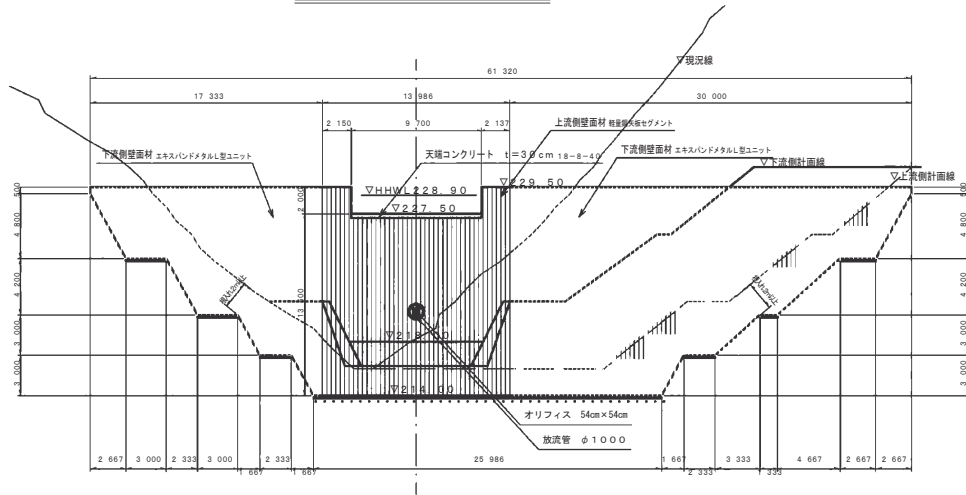


20190906
※縮小版 (原図はA1サイズ)

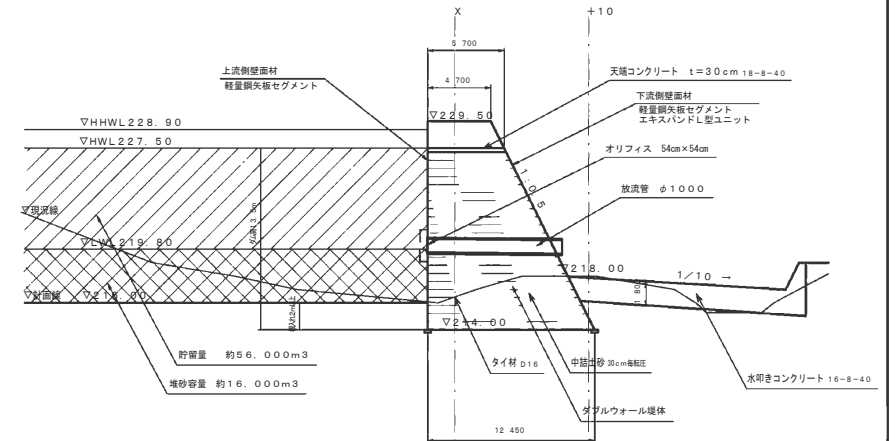
図名	調整池計画図	図番	9-1
事業主	宮城川緑数マガソーラー合同会社	設計年月日	2019年 9月 日

調整池構造図 1

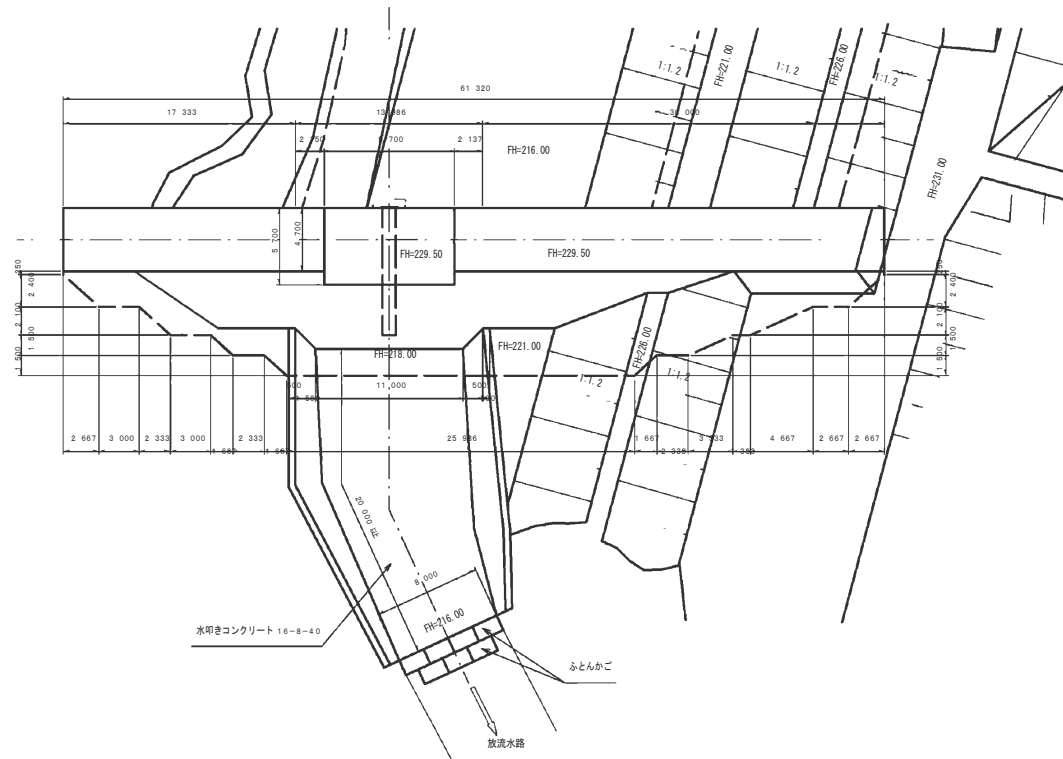
正面図 S=1/200



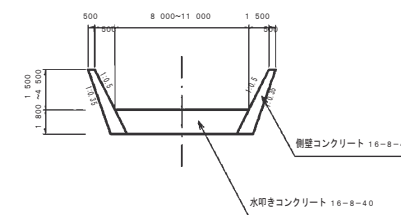
断面図 S=1/200



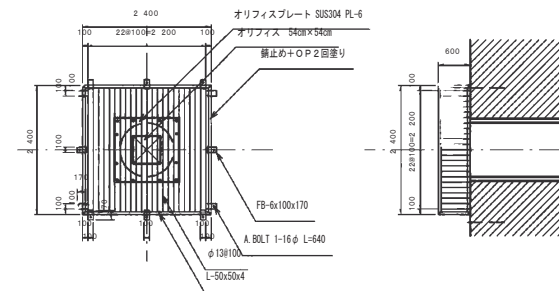
平面図 S=1/200



水叩き S=1/200



スクリーン詳細 S=1/50

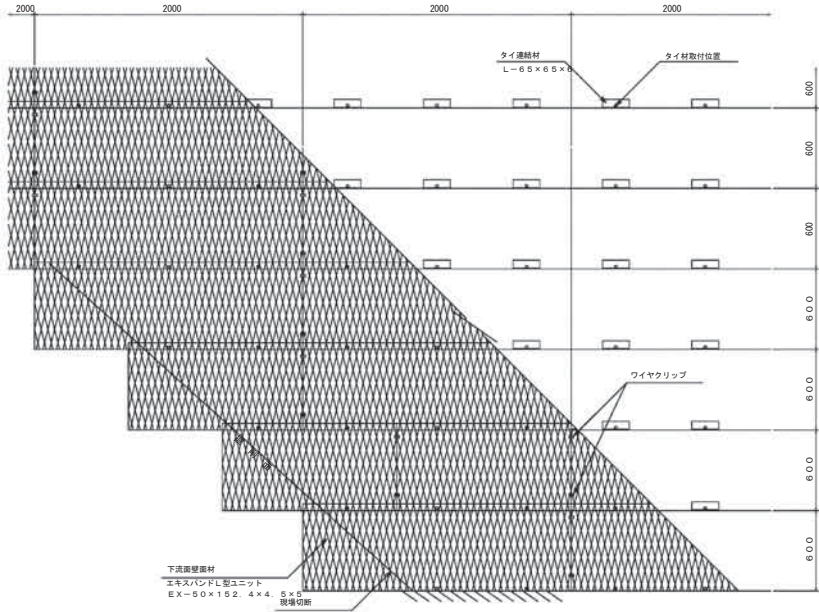


20200225
※縮小版 (原図はA1サイズ)

館 所	宮城県栗田郡川崎町大字川内字花地山1-1外	縮 尺	図 示
図 名	調整池構造図1	図 番	9-2
事 業 者	宮城川崎町メガソーラー合資会社	設計年月日	2020年 2月 日

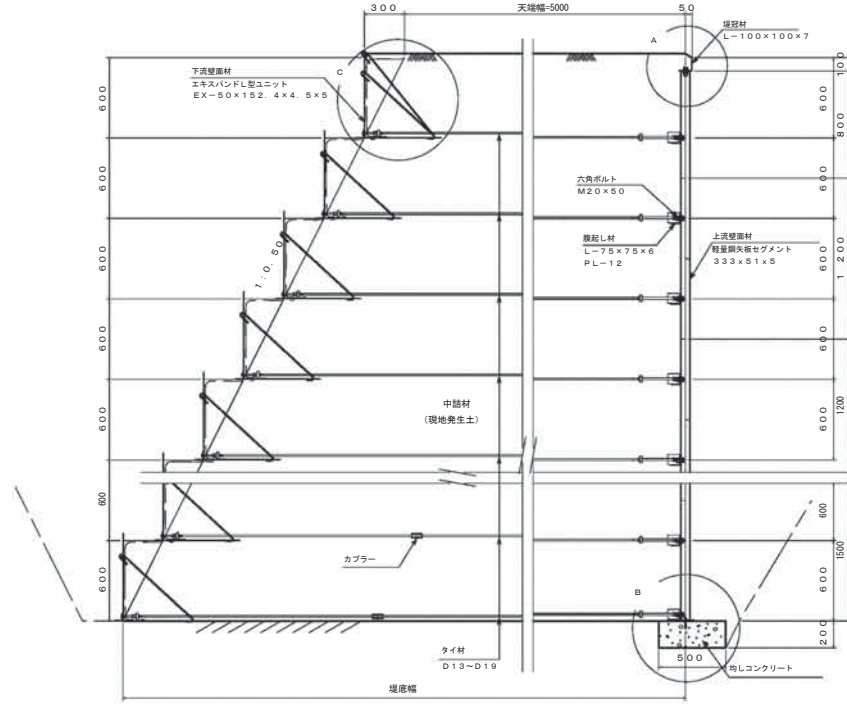
防災調整池ダブルウォール工 構造詳細図

下流面 S=1:2.0

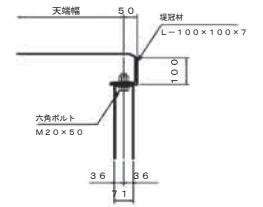


(下流面勾配 1:0.50)

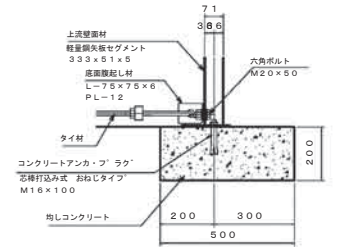
標準断面 S=1:2.0



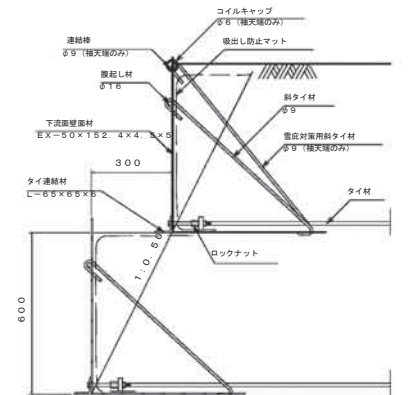
A部詳細 S=1:10



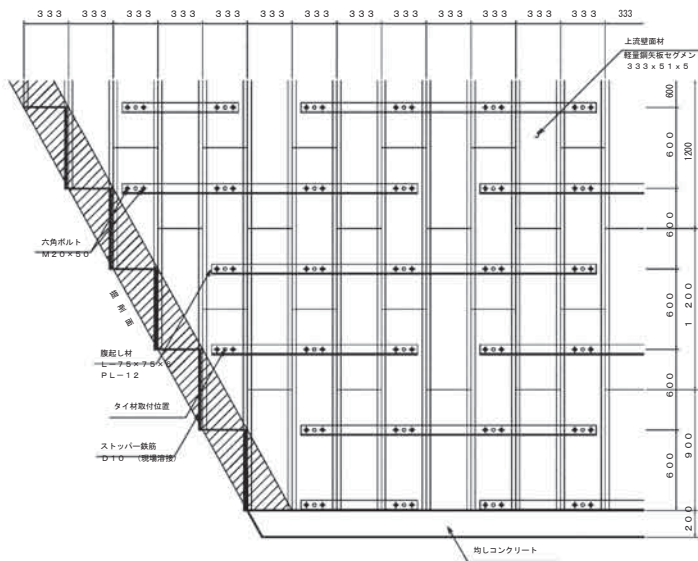
B部詳細 S=1:10



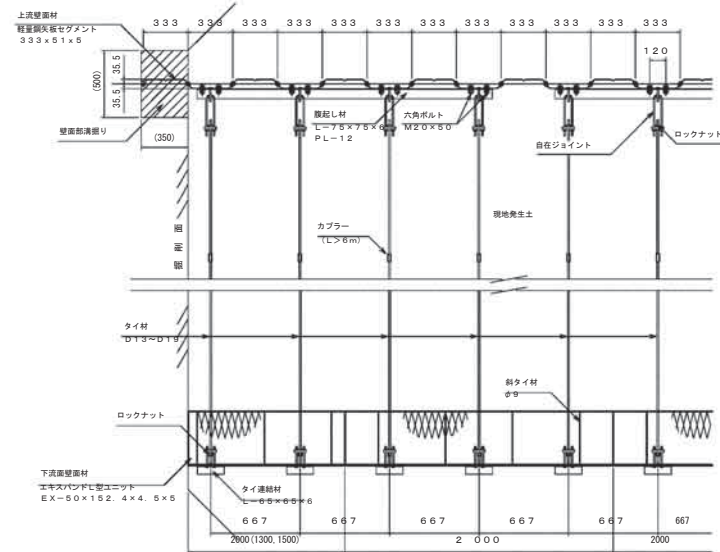
C部詳細 S=1:10



上流面 S=1:2.0



水平断面 S=1:2.0



20190906

※縮小版 (原図はA1サイズ)

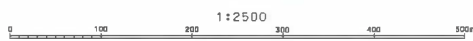
備 所	宮城県栗田郡川崎町大字川内字花地山1-1外	縮 尺	図 示
図 名	調整池構造図	図 番	9-2
事 業 者	宮城川崎町メソーラー合同会社	設計年月日	2019年 9月 日

川崎町川内地区写真地図



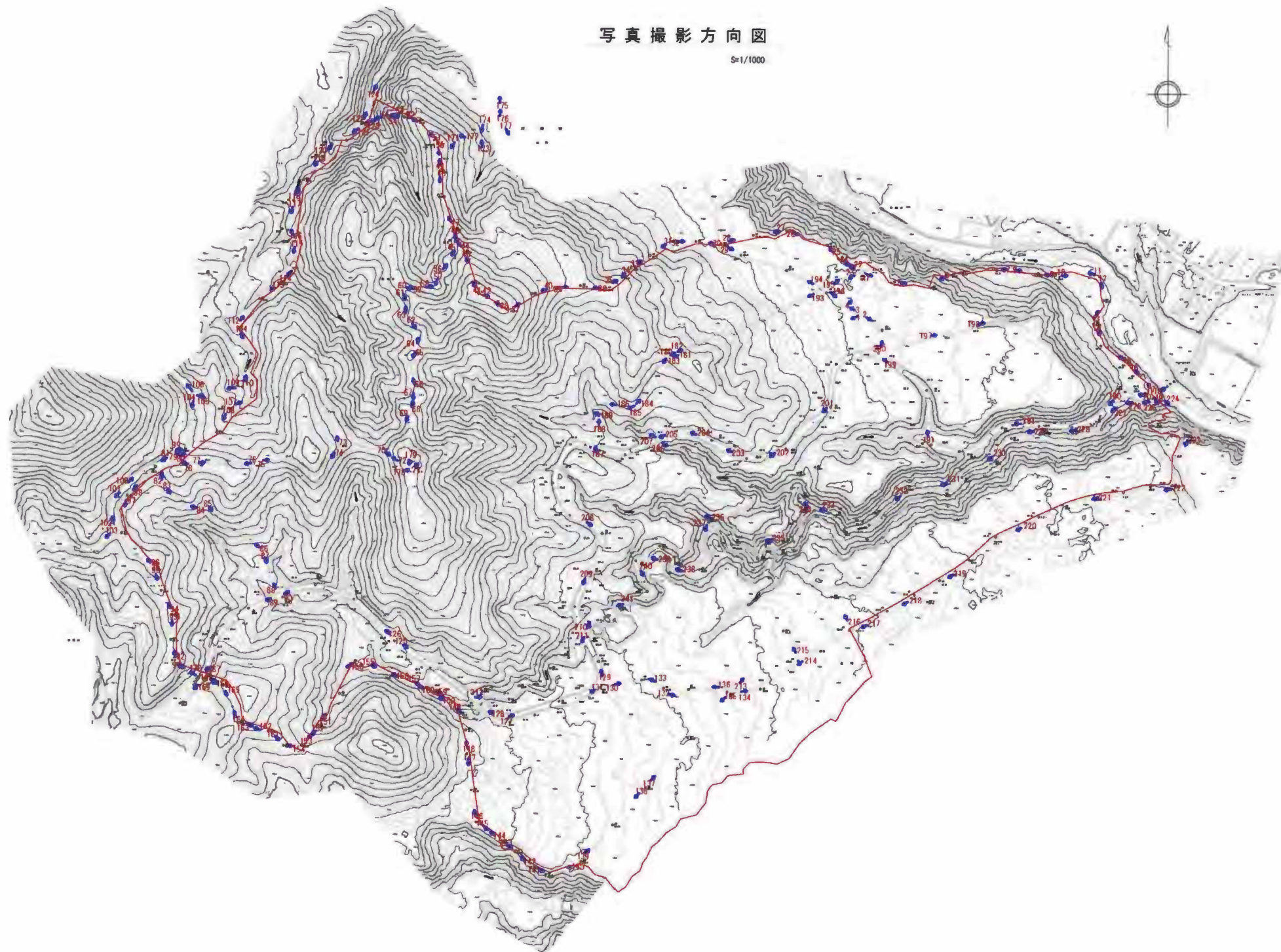
— 事業地区

航空写真 令和5年 8月7日
測量院 測量課 測量係(測量法第2011)



写真撮影方向図

S=1/1000



状況写真

19



20



21



22



23



24



状況写真

79



80



81



82



83



84

