





NO.0 L= 0.000 GH=345.60 FH=

NO.1 L= 40.000 GH=334.30 FH=

NO.2 L= 40.000 GH=336.50 FH=

NO.3 L= 40.000 GH=337.00 FH=

NO.4 L= 40.000 GH=329.50 FH=

NO.5 L= 40.000 GH=317.70 FH=320.00

NO.6 L= 40.000 GH=327.30 FH=

NO.7 L= 40.000 GH=299.00 FH=322.30

NO.8 L= 40.000 GH=325.20 FH=

NO.9 L= 40.000 GH=334.00 FH=

NO.10 L= 40.000 GH=312.40 FH=

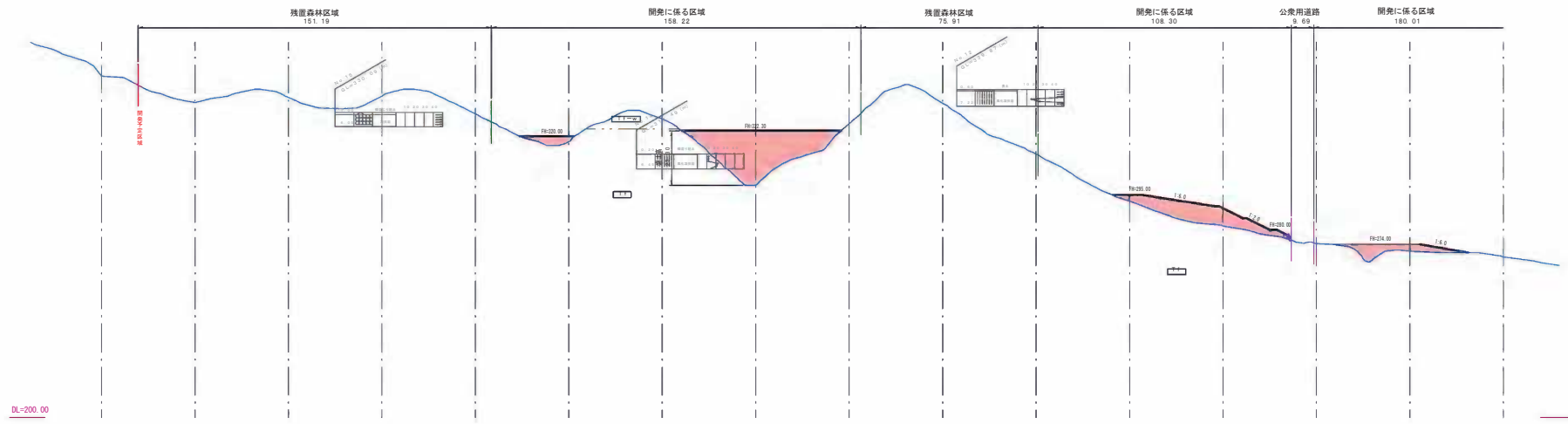
NO.11 L= 40.000 GH=292.30 FH=295.00

NO.12 L= 40.000 GH=281.60 FH=289.80

NO.13 L= 40.000 GH=274.30 FH=274.00

NO.14 L= 40.000 GH=271.10 FH=274.00

NO.15 L= 40.000 GH=268.60 FH=



NO.15 L= 40.000 GH=268.60 FH=

NO.16 L= 40.000 GH=261.80 FH=281.90

NO.17 L= 40.000 GH=259.50 FH=

NO.18 L= 40.000 GH=254.00 FH=

NO.19 L= 40.000 GH=239.20 FH=

NO.20 L= 40.000 GH=236.20 FH=

NO.21 L= 40.000 GH=253.00 FH=219.40

NO.22 L= 40.000 GH=254.10 FH=216.00

NO.23 L= 40.000 GH=228.00 FH=216.00

NO.24 L= 40.000 GH=216.50 FH=216.00

NO.25 L= 40.000 GH=224.50 FH=

NO.26 L= 40.000 GH=242.70 FH=

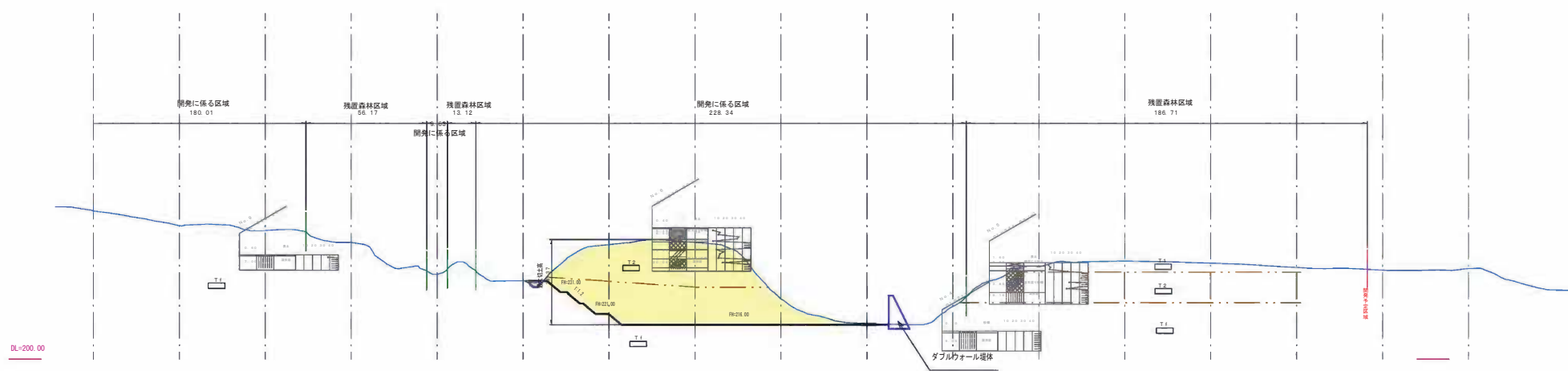
NO.27 L= 40.000 GH=245.40 FH=

NO.28 L= 40.000 GH=244.40 FH=

NO.29 L= 40.000 GH=242.40 FH=

NO.30 L= 40.000 GH=241.20 FH=

NO.31 L= 40.000 GH=241.90 FH=

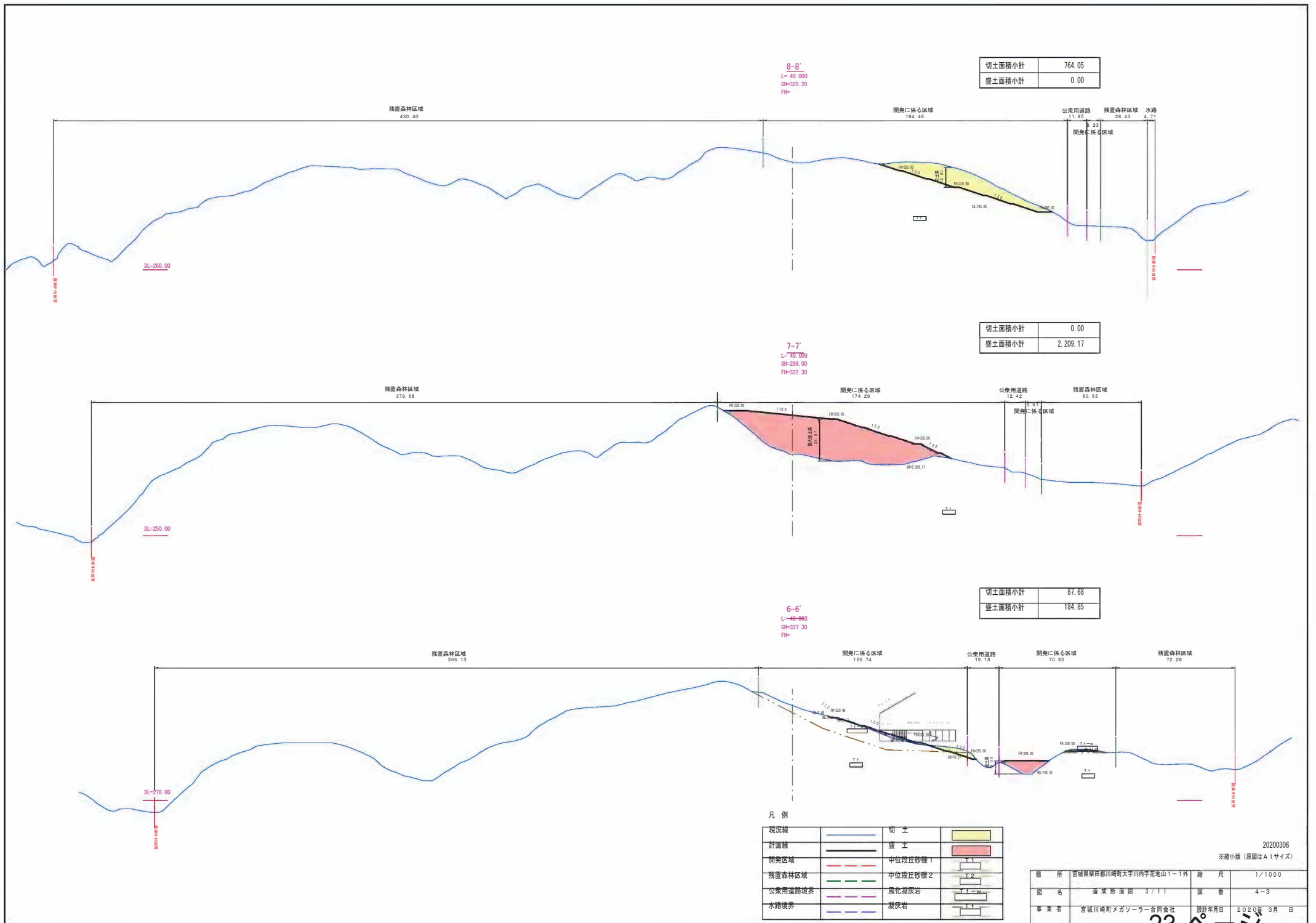


凡例

現況線	—	切土	■
計画線	—	盛土	■
開発区域	—	中位段立砂礫1	■
残置森林区域	—	中位段立砂礫2	■
公衆用道路境界	—	風化凝灰岩	■
水踏境界	—	凝灰岩	■

20200306  
※縮小版(原図はA1サイズ)

番 所	宮城県栗田郡川崎町大字川内字花地山1-1外	縮 尺	1/1000
図 名	造成断面図	図 番	4
専 業 者	宮城川崎町メカソーラー合同会社	設計年月日	2020年 3月 日



切土面積小計	764.05
盛土面積小計	0.00

8-8'  
L=40.000  
GH=325.20  
FH=

切土面積小計	0.00
盛土面積小計	2,209.17

7-7'  
L=40.000  
GH=299.00  
FH=322.30

切土面積小計	87.88
盛土面積小計	184.85

6-6'  
L=40.000  
GH=327.30  
FH=

凡例

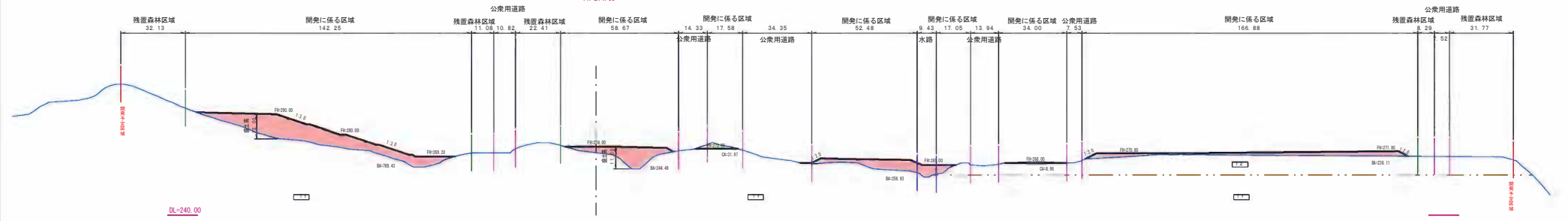
現況線		切土	
計画線		盛土	
開発区域		中位段丘砂礫1	
残置森林区域		中位段丘砂礫2	
公共用道路境界		風化凝灰岩	
水路境界		凝灰岩	

個所	宮城県栗田郡川崎町大字川内字花地山1-1外	縮尺	1/1000
図名	造成断面図 3/11	図番	4-3
事業者	宮城川崎町メカソーラー合同会社	設計年月日	2020年 3月 日

20200306  
※縮小版(原図はA1サイズ)

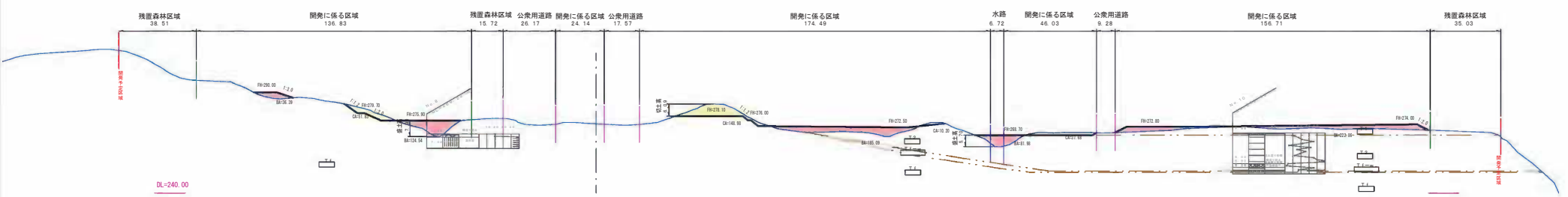
14-14'  
L=40.000  
GH=271.10  
FH=274.00

切土面積小計	40.93
盛土面積小計	1,506.96



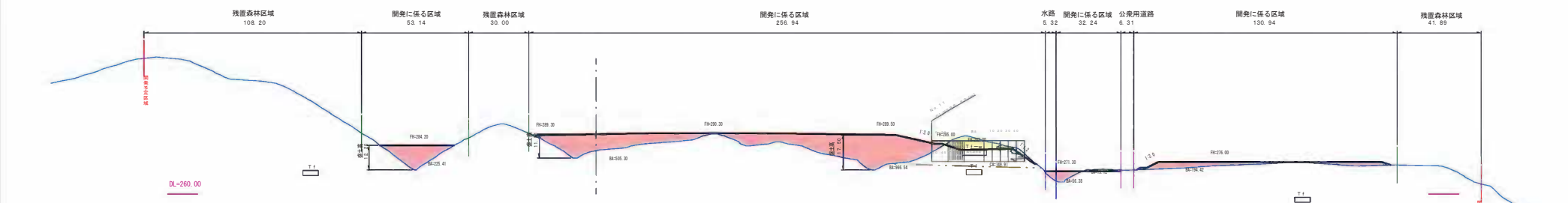
13-13'  
L=40.000  
GH=274.30  
FH=274.00

切土面積小計	248.69
盛土面積小計	650.86



12-12'  
L=40.000  
GH=281.60  
FH=289.80

切土面積小計	165.03
盛土面積小計	1,948.05



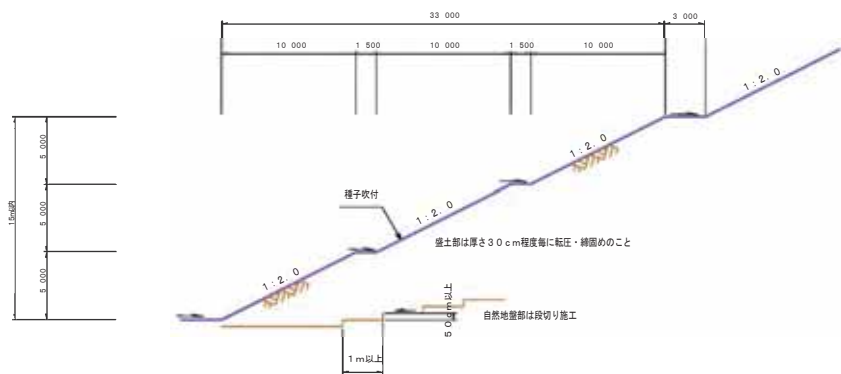
凡例

現況線	—	切土	■
計画線	—	盛土	■
開発区域	—	中位段立砂礫-1	■
残置森林区域	—	中位段立砂礫-2	■
公共用道路境界	—	風化凝灰岩	■
水路境界	—	凝灰岩	■

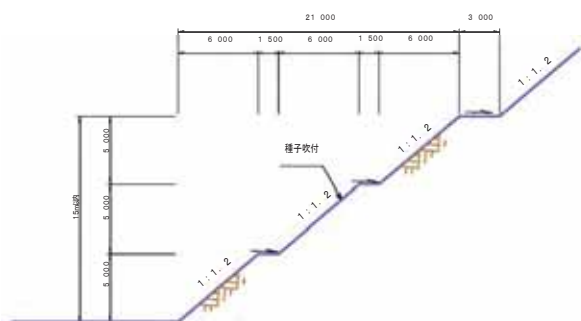
図所	宮城県栗田郡川崎町大字川内字花地山1-1外	縮尺	1/1000
図名	造成断面図 5/11	図番	4-5
事業者	宮城川崎町メカソーラー合同会社	設計年月日	2020年 3月 日

20200306  
※縮小版(原図はA1サイズ)

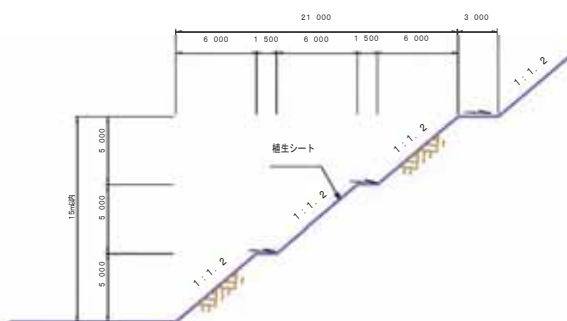
盛土法面



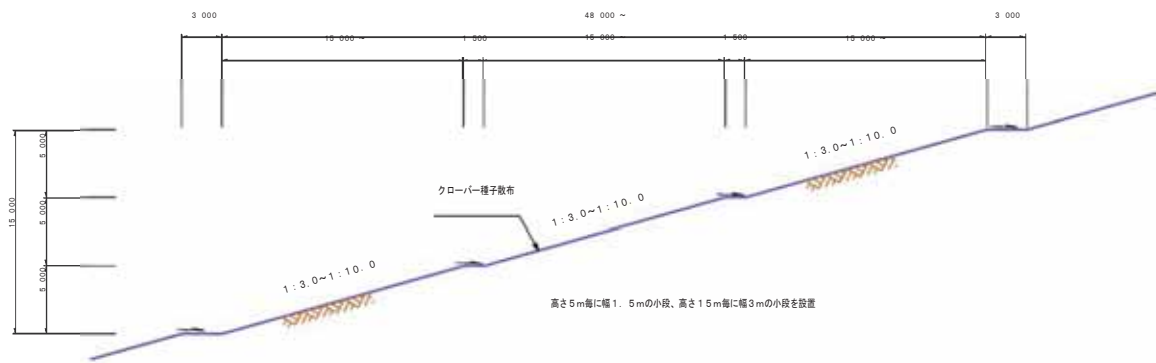
切土法面  
風化凝灰岩を除く



切土法面  
風化凝灰岩部



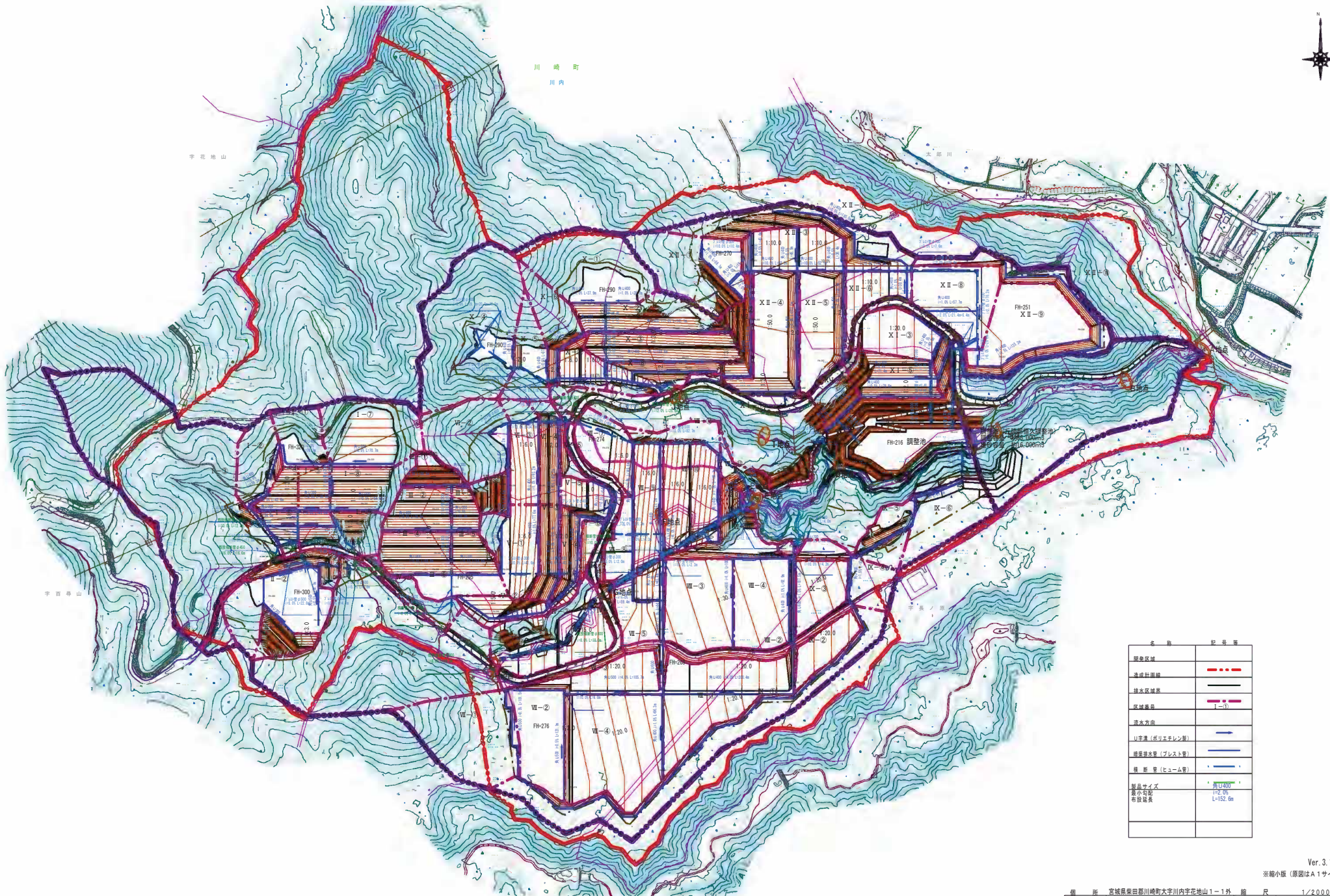
パネル設置箇所  
盛土・切土部共



20190906  
※縮小版(原図はA1サイズ)

種 所	宮城県栗田郡川崎町大字川内字花地山1-1外	縮 尺	1/100.0
図 名	土工定規図	図 番	5
事 業 者	宮城川崎町メガソーラー合同会社	設計年月日	2019年 9月 日





名称	記号等
調査区域	—
流域計画線	—
排水区域線	—
区域境界	—
排水方向	—
山手溝 (ポリエチレン製)	—
通風排水管 (プレスト管)	—
新 設 管 (ホトウム管)	—
管径寸法	φ1400
最小勾配	1/2.0%
有効延長	L=152.0m

Ver. 3.1b2  
※縮小版 (原図はA1サイズ)

番 号	宮城県栗田郡川崎町大字川内字花地山1-1外	縮 尺	1/2000
図 名	防災計画平面図2 (排水施設)	図 番	6-2
事 業 者	宮城県川崎町メガソーラー合同会社	設計年月日	2020年12月 日