

# 宮城県感染症発生動向調査情報

令和07年12月11日発行

2025.12.1 ~ 2025.12.7 - 第49週 -

## 1. 集計

上段は患者発生数、下段は定点当たり

疾 病		保 健 所					仙 台 市	宮 城 県 (含む仙台市)	
		仙 南	塩 釜	大 崎	石 巻	気 仙 沼		患者数	累計
急性呼吸器 感染症定点	急性呼吸器感染症*1	580 <b>116.00</b>	669 <b>66.90</b>	656 <b>131.20</b>	368 <b>73.60</b>	345 <b>86.25</b>	1,878 <b>72.23</b>	4,496 <b>81.75</b>	150,830
	インフルエンザ*2	216 <b>43.20</b>	310 <b>31.00</b>	193 <b>38.60</b>	146 <b>29.20</b>	147 <b>36.75</b>	653 <b>25.12</b>	1665 <b>30.27</b>	31,649
	新型コロナウイルス感染症*2	9 <b>1.80</b>	21 <b>2.10</b>	12 <b>2.40</b>	11 <b>2.20</b>	27 <b>6.75</b>	23 <b>0.88</b>	103 <b>1.87</b>	15,126
小児科定点	RSウイルス感染症*2	1 <b>0.50</b>	1 <b>0.17</b>				5 <b>0.33</b>	7 <b>0.23</b>	1,408
	咽頭結膜熱*2		1 <b>0.17</b>				4 <b>0.27</b>	5 <b>0.16</b>	674
	A群溶血性レンサ球菌咽頭炎*2	4 <b>2.00</b>	18 <b>3.00</b>	14 <b>4.67</b>	3 <b>1.00</b>		47 <b>3.13</b>	86 <b>2.77</b>	4,433
	感染性胃腸炎	11 <b>5.50</b>	15 <b>2.50</b>		5 <b>1.67</b>	20 <b>10.00</b>	51 <b>3.40</b>	102 <b>3.29</b>	9,051
	水痘		4 <b>0.67</b>				3 <b>0.20</b>	7 <b>0.23</b>	569
	手足口病							0	265
	伝染性紅斑	5 <b>2.50</b>	3 <b>0.50</b>		1 <b>0.33</b>		6 <b>0.40</b>	15 <b>0.48</b>	3,792
	突発性発しん	1 <b>0.50</b>	1 <b>0.17</b>		1 <b>0.33</b>		5 <b>0.33</b>	8 <b>0.26</b>	458
	ヘルパンギーナ*2			1 <b>0.33</b>				1 <b>0.03</b>	628
	流行性耳下腺炎	2 <b>1.00</b>		2 <b>0.67</b>				4 <b>0.13</b>	114
眼科定点	急性出血性結膜炎							0	5
	流行性角結膜炎				2 <b>2.00</b>		8 <b>1.33</b>	10 <b>0.83</b>	270
基幹定点	感染性胃腸炎(ロタウイルス)							0	16
	クラミジア肺炎(オウム病は除く)							0	1
	細菌性髄膜炎(真菌性を含む)							0	6
	マイコプラズマ肺炎			2 <b>2.00</b>	12 <b>12.00</b>	1 <b>1.00</b>	3 <b>0.60</b>	18 <b>1.80</b>	648
	無菌性髄膜炎			1 <b>1.00</b>				1 <b>0.10</b>	12
拡 張 疾 病	マイコプラズマ肺炎(小児科)	7	9	4	9	2	16		
	川崎病						2		
	不明発疹症				2				

\*1 急性呼吸器感染症は、急性の上気道炎(鼻炎、副鼻腔炎、中耳炎、咽頭炎、喉頭炎)又は下気道炎(気管支炎、細気管支炎、肺炎)を指す病原体による症候群の総称です。

\*2 急性呼吸器感染症に含まれる感染症

※ 今週のインフルエンザによる入院患者報告(仙台市を含む基幹定点報告) 47例  
 ※ 今週の新型コロナウイルス感染症による入院患者報告(仙台市を含む基幹定点報告)19例

## 2. 全数報告疾病

1類感染症: 報告なし

2類感染症: 結核

大崎管内 女性1名  
 気仙沼管内 女性1名  
 結核(無症状病原体保有者)  
 仙南管内 男性1名(第47週)

3類感染症: 腸管出血性大腸菌感染症  
 仙台南管内 男性1名(O157)

4類感染症: E型肝炎  
 大崎管内 男性1名

5類感染症: アメーバ赤痢  
 仙台南管内 男性1名  
 侵襲性肺炎球菌感染症  
 塩釜管内 男性1名  
 石巻管内 男性1名(第48週)  
 仙台南管内 男性1名(第48週)、女性2名  
 梅毒  
 大崎管内 男性3名  
 石巻管内 男性1名  
 仙台南管内 男性1名  
 播種性クリプトコックス症  
 仙台南管内 男性1名  
 百日咳  
 塩釜管内 男性2名  
 仙台南管内 男性4名、女性3名

## 3. 宮城県感染症対策委員会情報解析部会

### 【定点把握対象疾患】

令和7年第15週から、国の基準が見直されるまでの間、警報開始／継続基準値及び注意報開始基準値については参考値として取り扱いいます。

### 【病原体検出情報】

#### ～宮城県保健環境センター～

急性呼吸器感染症患者より

第49週採取分(9検体)

インフルエンザウイルス AH3 2件、SARS-CoV-2 1件、  
 エンテロウイルス属 1件、陰性5件

※ 一つの検体から複数の病原体が検出されることがあります。

### 【新型コロナウイルス ゲノム解析結果】 9/17に情報更新

解析結果は下記URLを参照ください。

<https://www.pref.miyagi.jp/site/covid-19/02-02.html>

### 参考 ～仙台医療センターウイルスセンターウイルス分離情報～

検査結果は下記URLを参照ください。

<https://nsmc.hosp.go.jp/Subject/26/virus/weekly.html>

## 4. 今週のコメント

### 【インフルエンザ】

インフルエンザの定点当たりの患者報告数は前週の51.11人から30.27人へと減少しましたが、インフルエンザによる入院患者報告は47例と依然として多い状況が続いています。患者からはAH3亜型が検出されています。今後の動向に注意し、引き続き、咳エチケットの徹底、こまめな換気、手洗いなど、基本的な感染対策を心がけましょう。

### 【新型コロナウイルス感染症】

定点医療機関からの患者報告数は減少しましたが、新型コロナウイルス感染症による入院患者が19例報告されています。急性呼吸器感染症の患者検体からも新型コロナウイルスが検出されており、注意が必要です。引き続き基本的な感染対策を徹底してください。

宮城県保健環境センター(宮城県結核・感染症情報センター)

電話 022-257-7228 FAX 022-256-3362

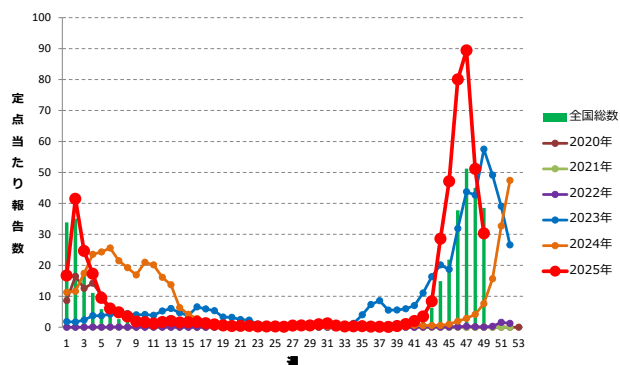
HPアドレス: <https://www.pref.miyagi.jp/site/hokans/kansen-center.html>

宮城県保健福祉部疾病・感染症対策課

電話 022-211-3644

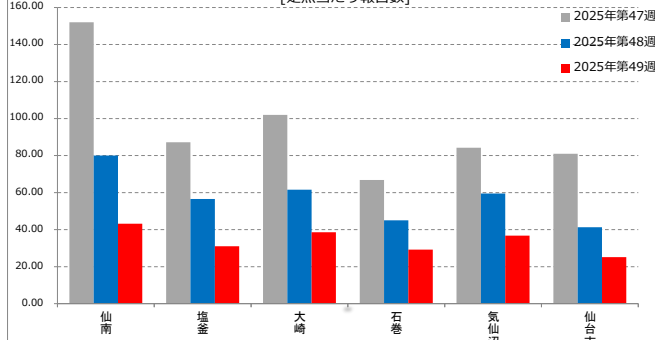
# 宮城県定点週報告対象疾病の推移

## インフルエンザ

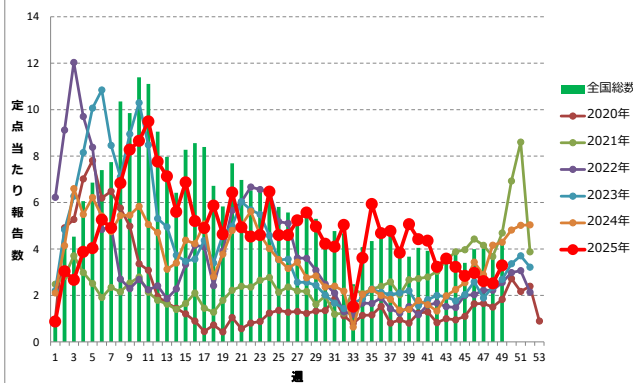


## インフルエンザ-管内集計区分別

[定点当たり報告数]

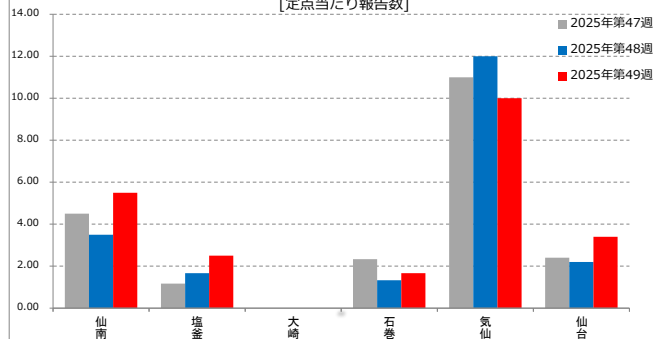


## 感染性胃腸炎

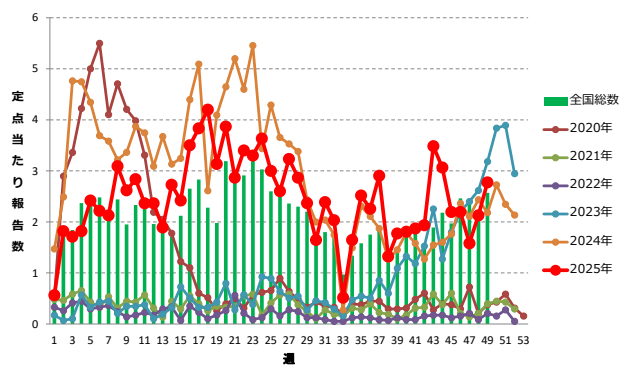


## 感染性胃腸炎-管内集計区分別

[定点当たり報告数]

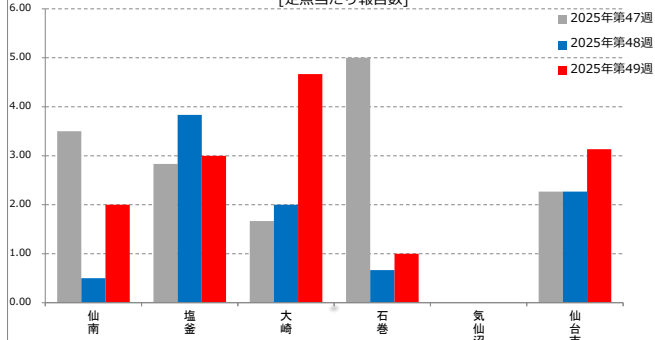


## A群溶血性レンサ球菌咽頭炎

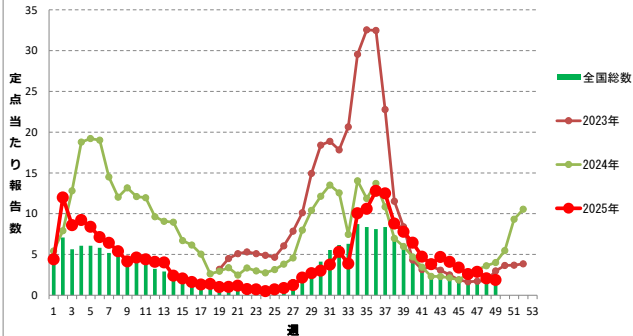


## A群溶血性レンサ球菌咽頭炎-管内集計区分別

[定点当たり報告数]



## 新型コロナウイルス感染症



## 新型コロナウイルス感染症-管内集計区分別

[定点当たり報告数]

