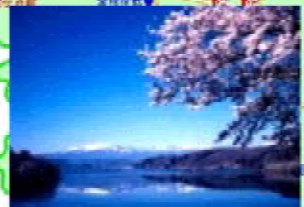
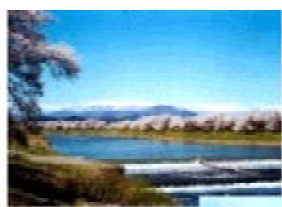


みやぎ蔵王三十六景

さくら桜満足ドライブコース



時期	コース名	移動方法	起点
4月	さくら桜満足コース	自動車	村田インター 起点

移動時間

臨時駐車場利用
(徒歩片道約5分)

21 桜並木・釜神堂
(大河原町)

20分

28 船岡城址公園
(柴田町)

15分

29 国道4号
沿い阿武隈川堤防
(柴田町)

15分

31 釜房ダム
(川崎町)

40分

村田インター
まで

30分

最終地点

農産物直売所等				体験農園等(動物ふれあい含む)		温泉		
ちらぶた館 (大河原町)	村田町物産交流センター	JAみやぎ仙南川崎特産センター (川崎町)	川崎かおちゃん市 (川崎町) (水)	ちらぶた館 (大河原町)	みちのく湖畔公園内 (川崎町)	高刈田温泉 (鎌玉町)	吉根温泉 磐崎温泉 (川崎町)	おおがわら天然温泉 (大河原町)

桜の名所100選に選ばれている「船岡城址公園・白石川堤」(柴田町・大河原町)の桜や釜房ダムの桜など、春のうらかな気候を体中で感じる事が出来るドライブコースです。

最初に訪れるのは、白石川堤防の「葦神壇・桜並木」。ここは、「残雪の蔵王と桜並木のベストスポット」で、写真愛好家にははずすことが出来ないスポットです。桜祭り期間中は周辺に臨時駐車場も設置されますので、自動車を停めてのんびり歩いていきましょう。

自動車で旧国道4号を北上し船岡城址公園に移動。小説「桜ノ木は残った」で有名な桜ノ木付近からは、白石川堤防沿いの桜並木と残雪の蔵王が見事なコントラストを表現しています。

国道4号柴田バイパスを仙台方面に向かい、柴田町槻木付近の「国道4号阿武隈川堤防」。堤防に上がると、阿武隈川の瀬音をバックミュージックに雄大な蔵王連峰が横たわっています。

その後、槻木から県道を通って、村田町経由で「釜房ダム」へ。釜房大橋付近から町道を200m程南下した駐車スペースからは、おだやかな天気の良い日には、水面に映る逆蔵王と桜を楽しめます。

春の一日桜に囲まれて、心のリフレッシュを！！