

宮城県感染症発生動向調査情報(月報)  
2026年 1月

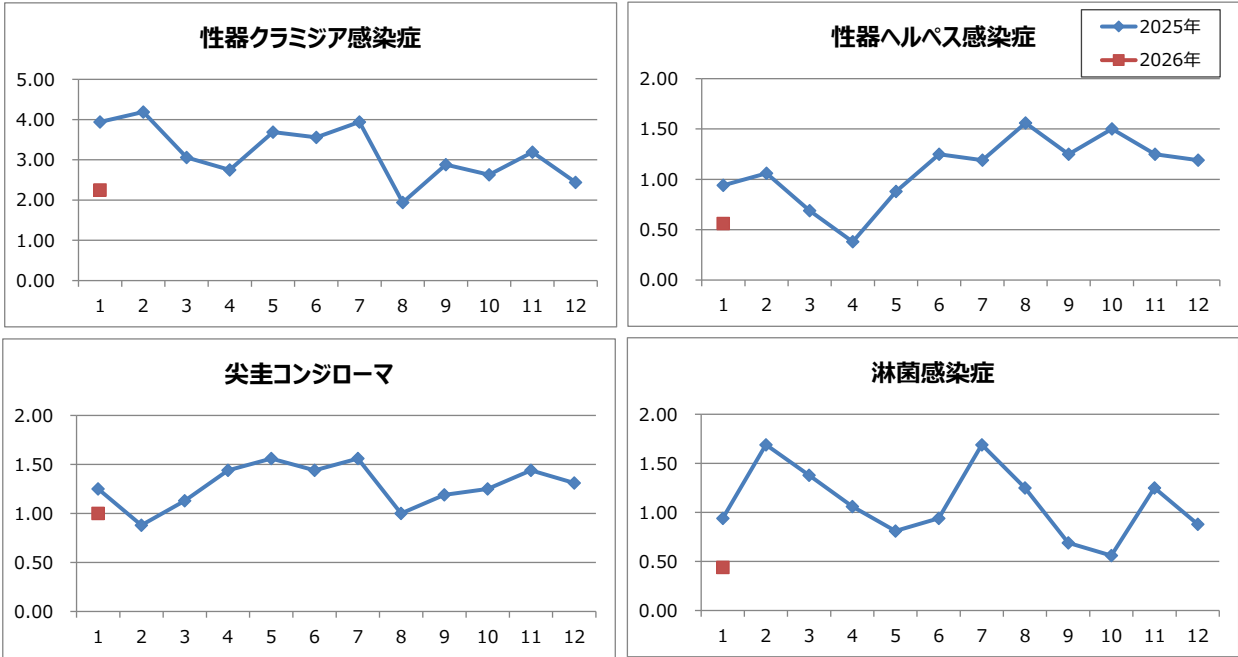
発行 令和8年2月13日

1. 月報集計

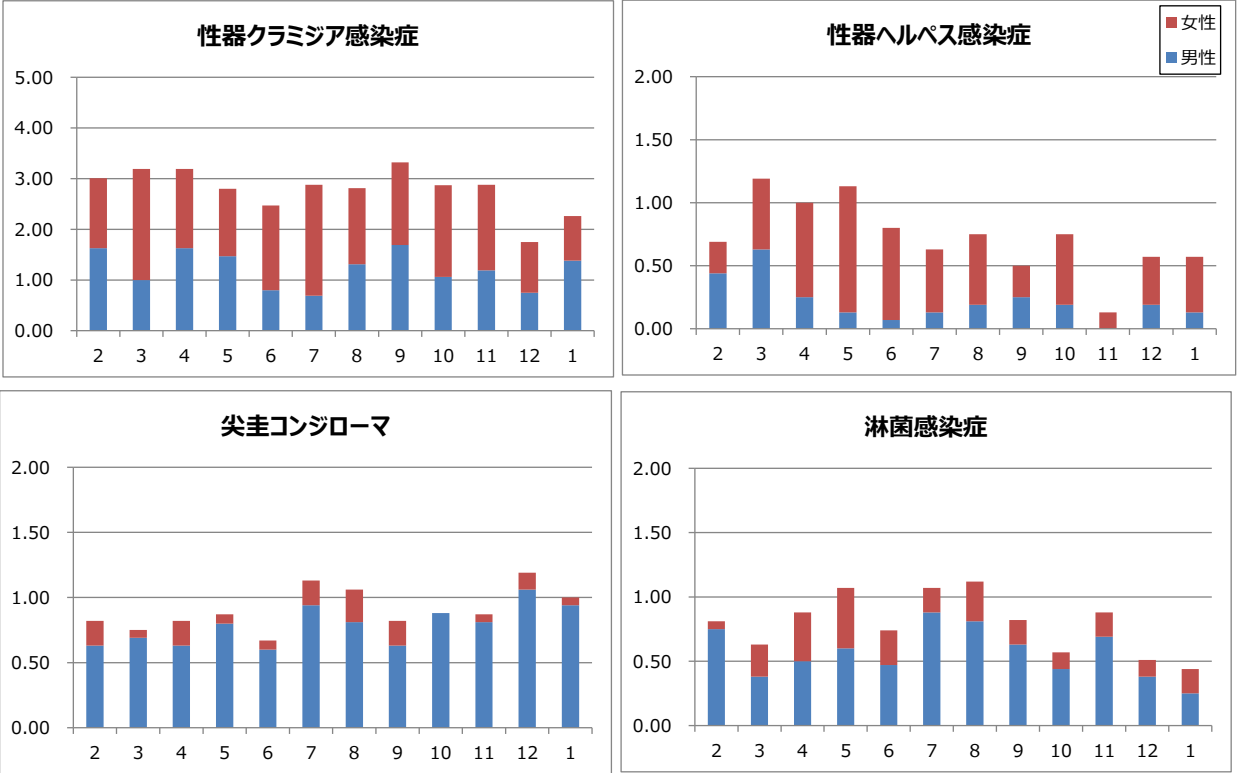
上段: 報告数, 下段: 定点当たり報告数

疾 病 名	保健所					仙台市	宮城県(含む仙台市)			2026年 累計
	仙南	塩釜	大崎	石巻	気仙沼		男	女	総計	
1 性器クラミジア感染症	0 0.00	10 3.33	0 0.00	4 2.00	-	22 2.75	22 1.38	14 0.88	36 2.25	36 2.25
2 性器ヘルペスウイルス感染症	0 0.00	0 0.00	3 1.50	0 0.00	-	6 0.75	2 0.13	7 0.44	9 0.56	9 0.56
3 尖圭コンジローマ	0 0.00	1 0.33	0 0.00	1 0.50	-	14 1.75	15 0.94	1 0.06	16 1.00	16 1.00
4 淋菌感染症	0 0.00	4 1.33	0 0.00	0 0.00	-	3 0.38	4 0.25	3 0.19	7 0.44	7 0.44
5 メチシリン耐性黄色ブドウ球菌感染症	1 1.00	3 3.00	5 5.00	6 6.00	1 1.00	3 0.60	12 1.20	7 0.70	19 1.90	19 1.90
6 ペニシリン耐性肺炎球菌感染症	0 0.00	0 0.00	0 0.00	0 0.00	0 0.00	1 0.20	0 0.00	1 0.10	1 0.10	1 0.10
7 薬剤耐性緑膿菌感染症	0 0.00	0 0.00	0 0.00	0 0.00	0 0.00	0 0.00	0 0.00	0 0.00	0 0.00	0 0.00

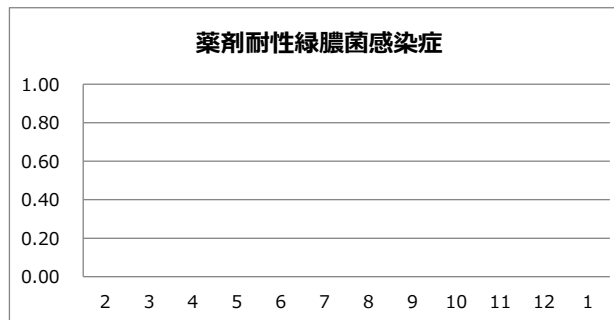
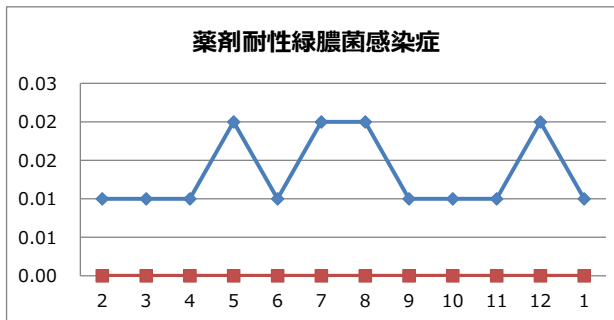
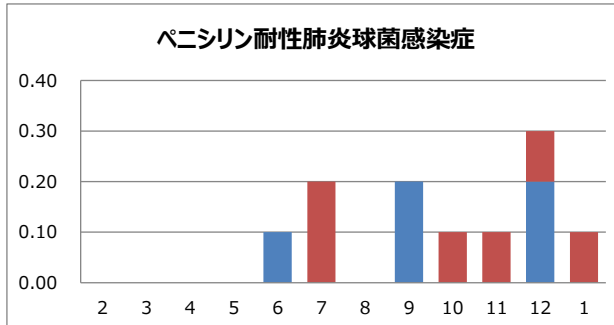
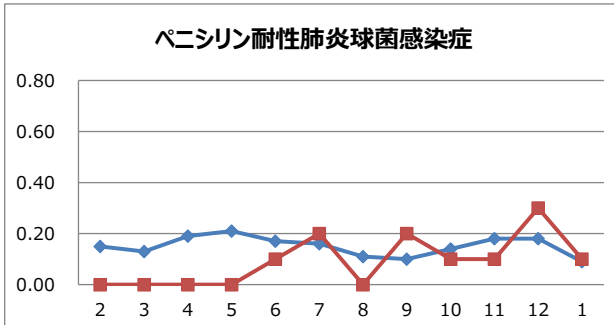
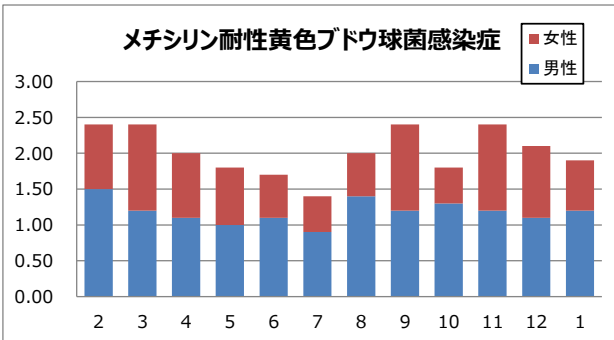
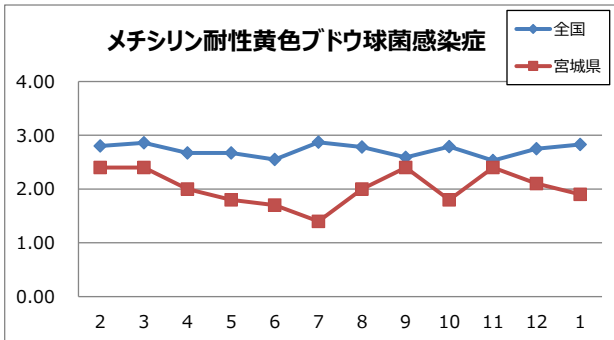
2. 患者数の推移(月別定点当たり患者報告数)



3. 過去12カ月男女比(月別定点当たり患者報告数)



#### 4. 薬剤耐性菌の状況(定点報告数の月別推移・男女比)



#### 5. 全数把握対象疾患報告状況

期間集計: 報告週 第1週～第5週(12月29日～2月1日)

疾患名		1月			2026年累計 県全域
		宮城県	仙台市	県全域	
二類感染症	結核	7	7	14	14
三類感染症	コレラ				
	細菌性赤痢				
	腸管出血性大腸菌感染症	3		3	3
	腸チフス				
四類感染症	パラチフス				
	E型肝炎				
	A型肝炎				
	チクングニア熱				
	つつが虫病				
	デング熱				
	マラリア				
	類鼻疽				
	レジオネラ症	2	1	3	3
	レプトスピラ症				
五類感染症	アメーバ赤痢				
	ウイルス性肝炎				
	カルバペネム耐性腸内細菌目細菌感染症				
	急性弛緩性麻痺				
	急性脳炎				
	クリプトスポリジウム症				
	クロイツフェルト・ヤコブ病				
	劇症型溶血性レンサ球菌感染症	2	1	3	3
	後天性免疫不全症候群		2	2	2
	侵襲性インフルエンザ菌感染症		1	1	1
	侵襲性髄膜炎菌感染症				
	侵襲性肺炎球菌感染症	2	2	4	4
	水痘(入院例)		1	1	1
	梅毒	1	11	12	12
	播種性クリプトコックス症				
	破傷風		1	1	1
	バンコマイシン耐性腸球菌感染症				
	百日咳	4	14	18	18
	風しん				
	麻しん				
	薬剤耐性アシネトバクター感染症				

宮城県保健環境センター(宮城県結核・感染症情報センター)

電話 022-257-7228 FAX 022-256-3362

ホームページアドレス: <https://www.pref.miyagi.jp/site/hokans/kansen-center.html>