

宮城県感染症発生動向調査情報(月報)  
2025年 12月

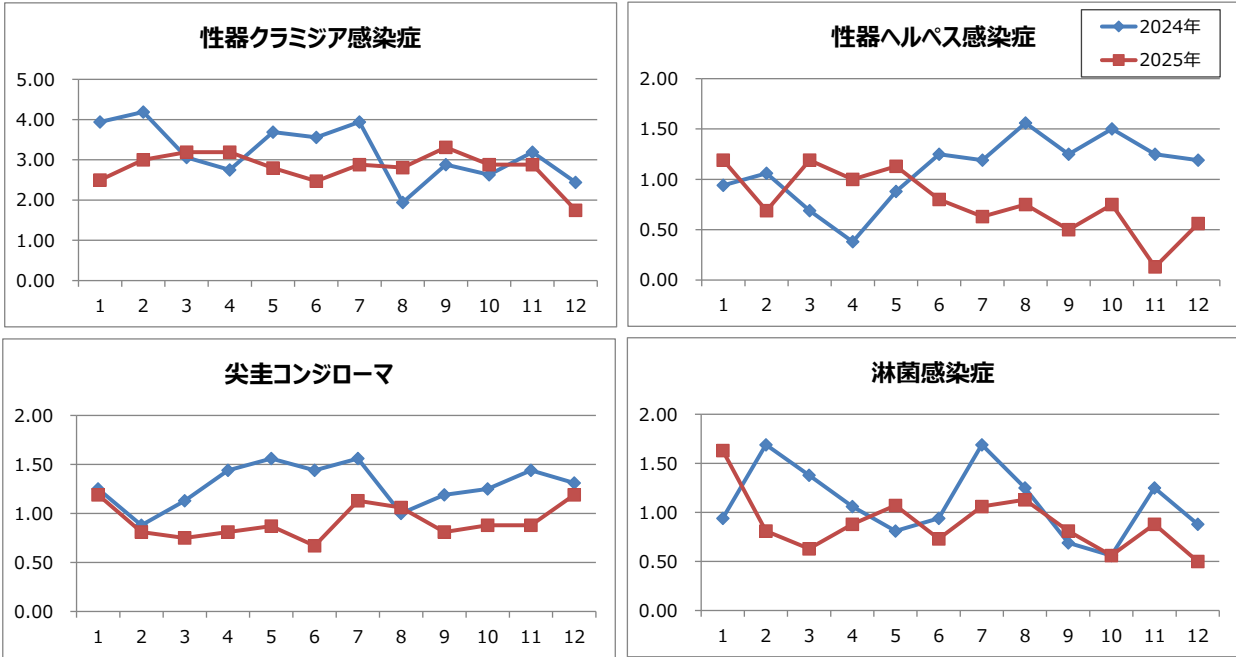
発行 令和8年1月15日

1. 月報集計

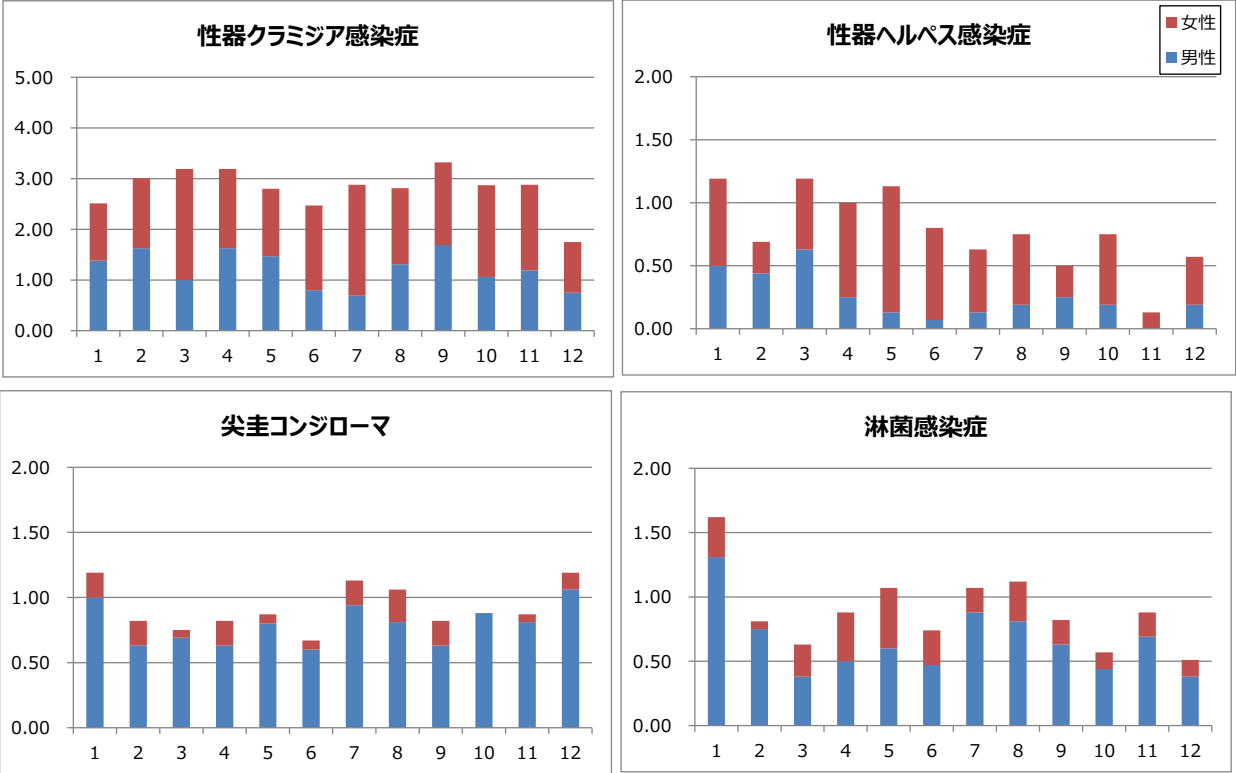
上段: 報告数, 下段: 定点当たり報告数

疾 病 名	保健所					仙台市	宮城県(含む仙台市)			2025年 累計
	仙南	塩釜	大崎	石巻	気仙沼		男	女	総計	
1 性器クラミジア感染症	0 0.00	8 2.67	1 0.50	1 0.50	-	18 2.25	12 0.75	16 1.00	28 1.75	533 35.53
2 性器ヘルペスウイルス感染症	0 0.00	2 0.67	1 0.50	0 0.00	-	6 0.75	3 0.19	6 0.38	9 0.56	147 9.80
3 尖圭コンジローマ	0 0.00	1 0.33	1 0.50	2 1.00	-	15 1.88	17 1.06	2 0.13	19 1.19	175 11.67
4 淋菌感染症	1 1.00	6 2.00	1 0.50	0 0.00	-	0 0.00	6 0.38	2 0.13	8 0.50	169 11.27
5 メチシリン耐性黄色ブドウ球菌感染症	6 6.00	5 5.00	0 0.00	6 6.00	0 0.00	12 2.40	20 2.00	9 0.90	29 2.90	249 24.90
6 ペニシリン耐性肺炎球菌感染症	0 0.00	0 0.00	0 0.00	0 0.00	0 0.00	0 0.00	0 0.00	0 0.00	0 0.00	17 1.70
7 薬剤耐性緑膿菌感染症	0 0.00	0 0.00	0 0.00	1 1.00	0 0.00	0 0.00	1 0.10	0 0.00	1 0.10	2 0.20

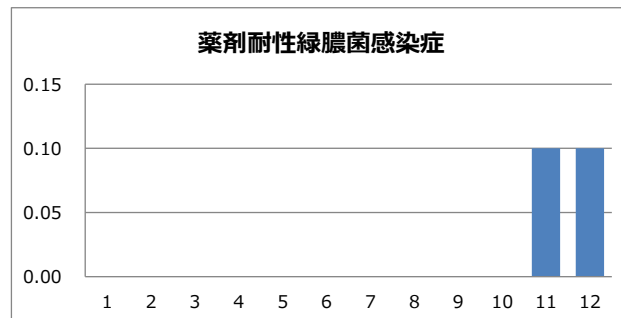
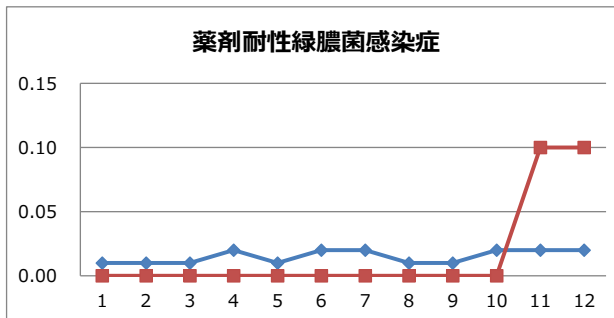
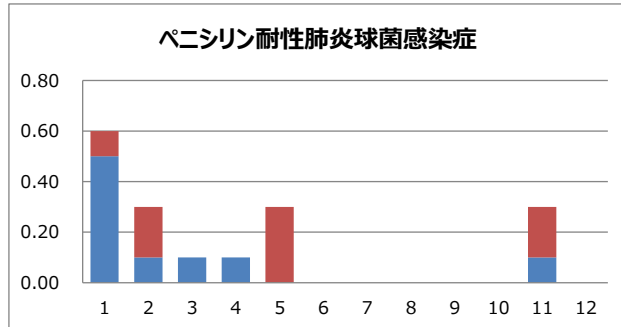
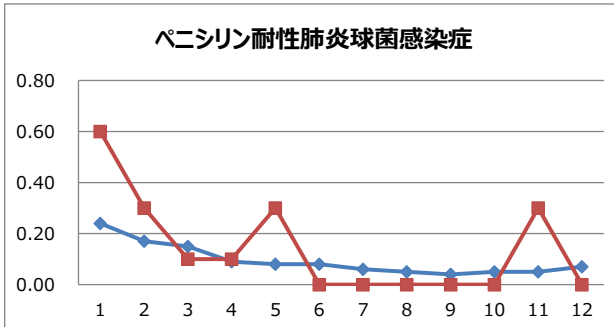
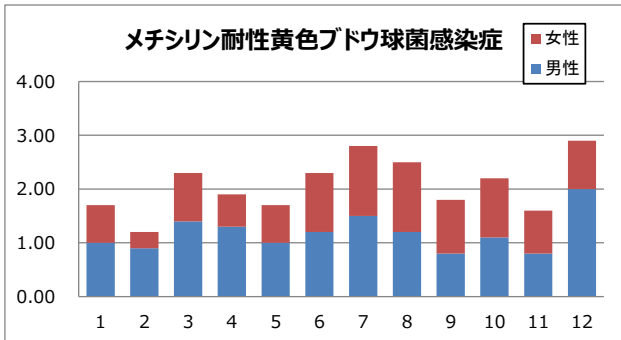
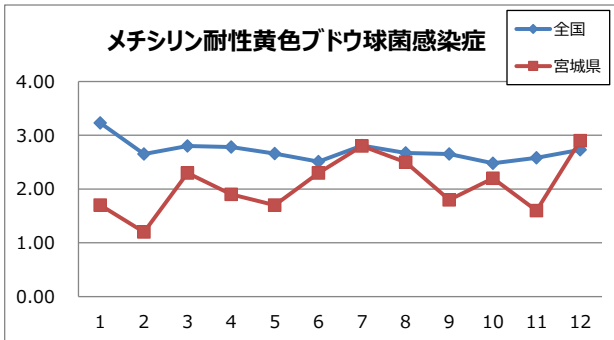
2. 患者数の推移(月別定点当たり患者報告数)



3. 過去12カ月男女比(月別定点当たり患者報告数)



#### 4. 薬剤耐性菌の状況(定点報告数の月別推移・男女比)



#### 5. 全数把握対象疾患報告状況

期間集計: 報告週 第49週～第52週(12月1日～12月28日)

疾患名		12月			2025年累計 県全域
		宮城県	仙台市	県全域	
二類感染症	結核	7	7	14	189
三類感染症	コレラ				
	細菌性赤痢				2
	腸管出血性大腸菌感染症	4	2	6	116
	腸チフス				1
四類感染症	パラチフス				
	E型肝炎	1	2	3	11
	A型肝炎				3
	チクングニア熱				
	つつが虫病	1		1	4
	デング熱				
	マラリア				
	類鼻疽				1
	レジオネラ症		1	1	33
	レプトスピラ症				
五類感染症	アメーバ赤痢		2	2	7
	ウイルス性肝炎				6
	カルバペネム耐性腸内細菌目細菌感染症				17
	急性弛緩性麻痺				1
	急性脳炎		3	3	22
	クリプトスポリジウム症				
	クロイツフェルト・ヤコブ病				3
	劇症型溶血性レンサ球菌感染症		1	1	21
	後天性免疫不全症候群		1	1	6
	侵襲性インフルエンザ菌感染症				8
	侵襲性髄膜炎菌感染症		1	1	4
	侵襲性肺炎球菌感染症	1	3	4	46
	水痘(入院例)				10
	梅毒	7	9	16	209
	播種性クリプトコックス症		1	1	3
	破傷風				3
	バンコマイシン耐性腸球菌感染症				1
	百日咳	9	21	30	2,588
	風しん				
	麻しん				2
	薬剤耐性アシネトバクター感染症				

宮城県保健環境センター(宮城県結核・感染症情報センター)

電話 022-257-7228 FAX 022-256-3362

ホームページアドレス: <https://www.pref.miyagi.jp/site/hokans/kansen-center.html>