

宮城県感染症発生動向調査情報(月報)
2025年 11月

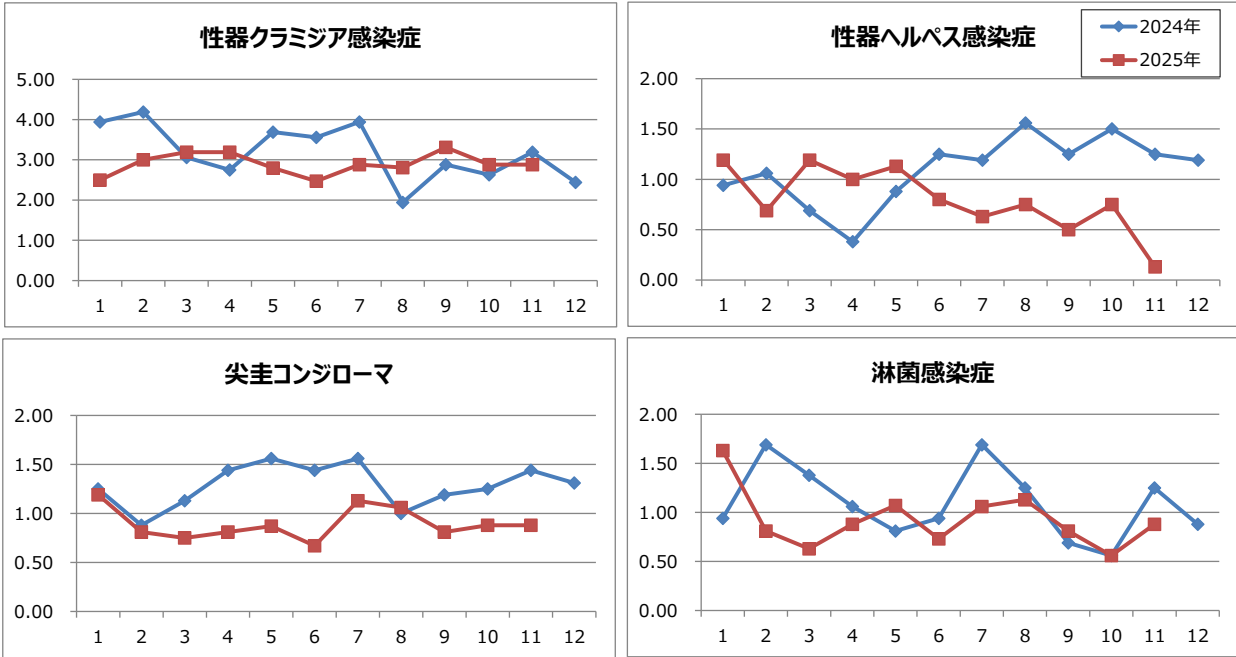
発行 令和7年12月18日

1. 月報集計

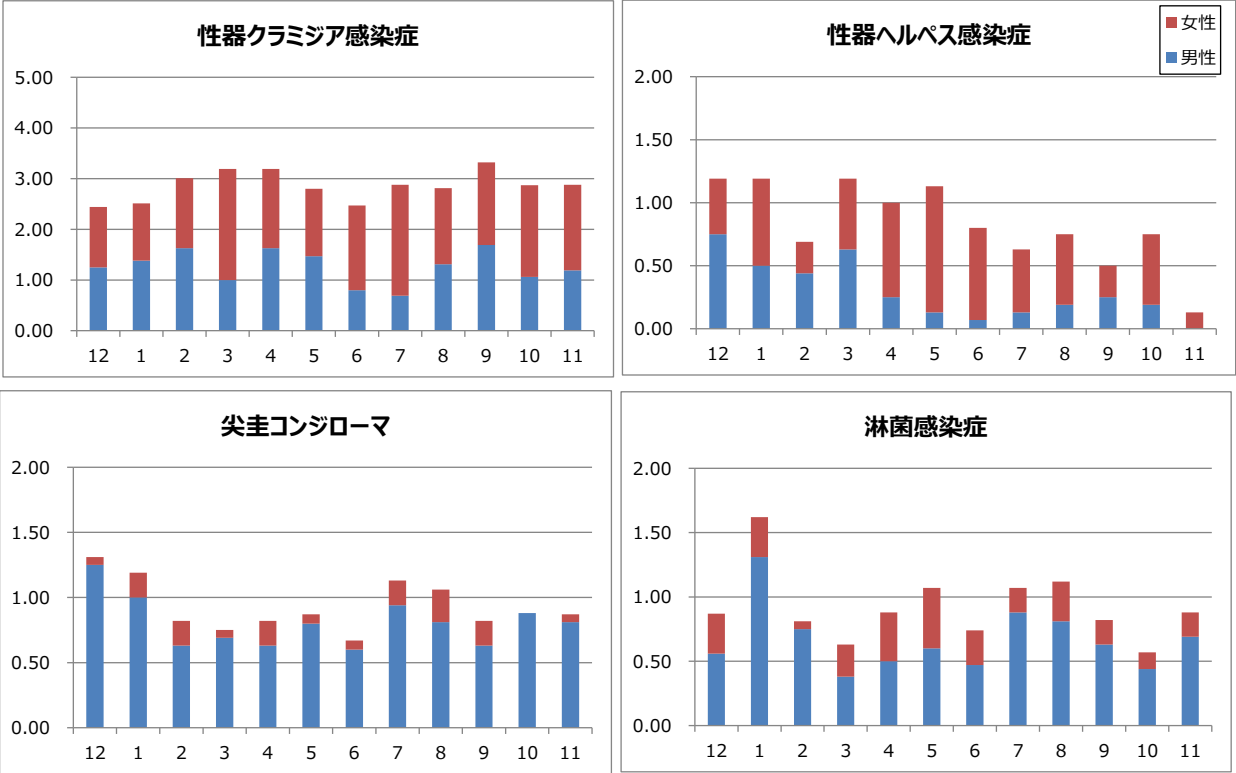
上段: 報告数, 下段: 定点当たり報告数

疾 病 名	保健所					仙台市	宮城県(含む仙台市)			2025年 累計
	仙南	塩釜	大崎	石巻	気仙沼		男	女	総計	
1 性器クラミジア感染症	3 3.00	16 5.33	3 1.50	0 0.00	-	24 3.00	19 1.19	27 1.69	46 2.88	505 33.67
2 性器ヘルペスウイルス感染症	0 0.00	0 0.00	2 1.00	0 0.00	-	0 0.00	0 0.00	2 0.13	2 0.13	138 9.20
3 尖圭コンジローマ	0 0.00	0 0.00	0 0.00	0 0.00	-	14 1.75	13 0.81	1 0.06	14 0.88	156 10.40
4 淋菌感染症	0 0.00	8 2.67	0 0.00	0 0.00	-	6 0.75	11 0.69	3 0.19	14 0.88	161 10.73
5 メチシリン耐性黄色ブドウ球菌感染症	0 0.00	0 0.00	2 2.00	2 2.00	0 0.00	12 2.40	8 0.80	8 0.80	16 1.60	220 22.00
6 ペニシリン耐性肺炎球菌感染症	0 0.00	0 0.00	0 0.00	1 1.00	1 1.00	1 0.20	1 0.10	2 0.20	3 0.30	17 1.70
7 薬剤耐性緑膿菌感染症	0 0.00	0 0.00	0 0.00	0 0.00	0 0.00	1 0.20	1 0.10	0 0.00	1 0.10	1 0.10

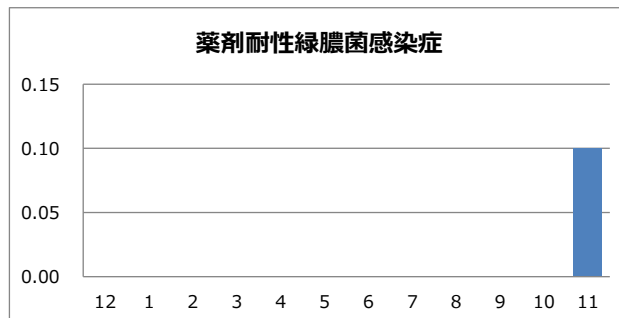
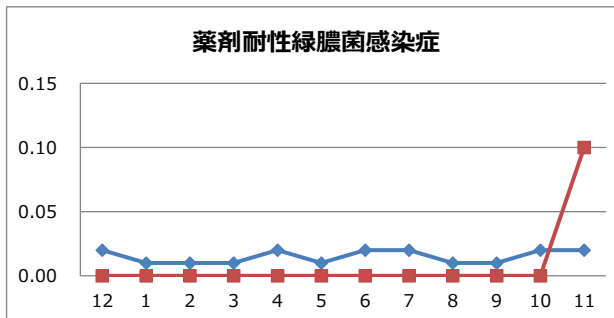
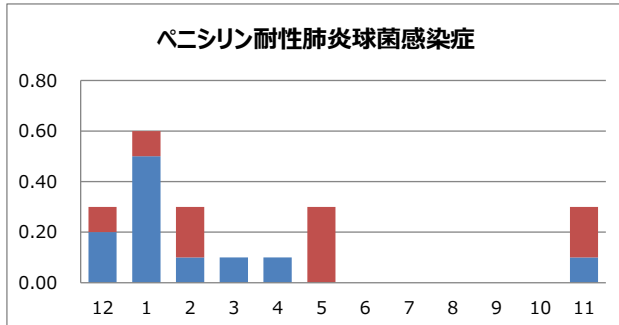
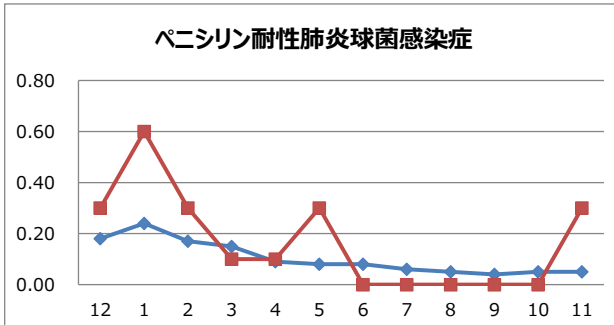
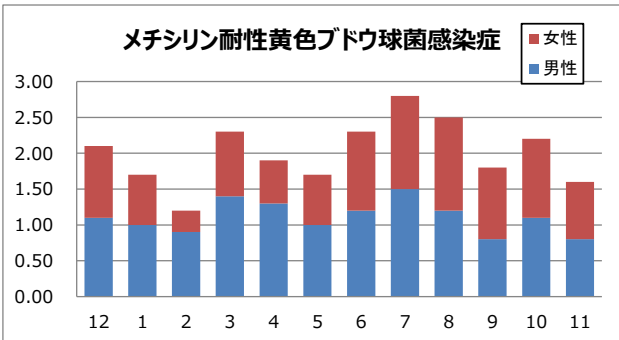
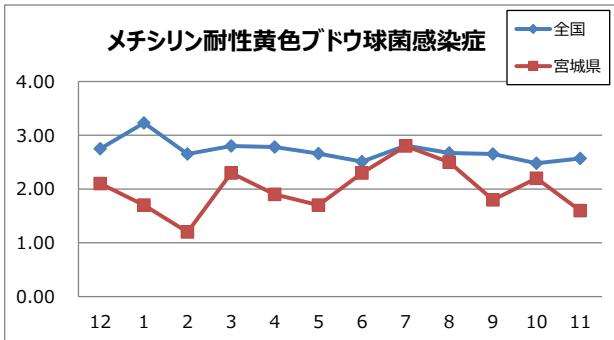
2. 患者数の推移(月別定点当たり患者報告数)



3. 過去12カ月男女比(月別定点当たり患者報告数)



4. 薬剤耐性菌の状況(定点報告数の月別推移・男女比)



5. 全数把握対象疾患報告状況

期間集計: 報告週 第44週～第48週(10月27日～11月30日)

疾患名		11月			2025年累計
		宮城県	仙台市	県全域	県全域
二類感染症	結核	8	8	16	173
三類感染症	コレラ				2
	細菌性赤痢				110
	腸管出血性大腸菌感染症	10	1	11	1
	腸チフス				
四類感染症	ハラチフス				8
	E型肝炎				3
	A型肝炎				
	チクングニア熱				3
	つつが虫病	2		2	
	デング熱				
	マラリア				
	類鼻疽				1
	レジオネラ症	1	1	2	32
	レプトスピラ症				
五類感染症	アメーバ赤痢				5
	ウイルス性肝炎		1	1	6
	カルバペネム耐性腸内細菌目細菌感染症				17
	急性弛緩性麻痺				1
	急性脳炎		8	8	19
	クリプトスポリジウム症				
	クロイツフェルト・ヤコブ病				3
	劇症型溶血性レンサ球菌感染症	1	1	2	20
	後天性免疫不全症候群		1	1	5
	侵襲性インフルエンザ菌感染症				8
	侵襲性髄膜炎菌感染症				3
	侵襲性肺炎球菌感染症	1	8	9	40
	水痘(入院例)				10
	梅毒	8	10	18	193
	播種性クリプトコックス症				2
	破傷風				3
	バンコマイシン耐性腸球菌感染症				1
	百日咳	29	51	80	2,558
	風しん				
	麻しん				2
	薬剤耐性アシネトバクター感染症				

宮城県保健環境センター(宮城県結核・感染症情報センター)

電話 022-257-7228 FAX 022-256-3362

ホームページアドレス: <https://www.pref.miyagi.jp/site/hokans/kansen-center.html>