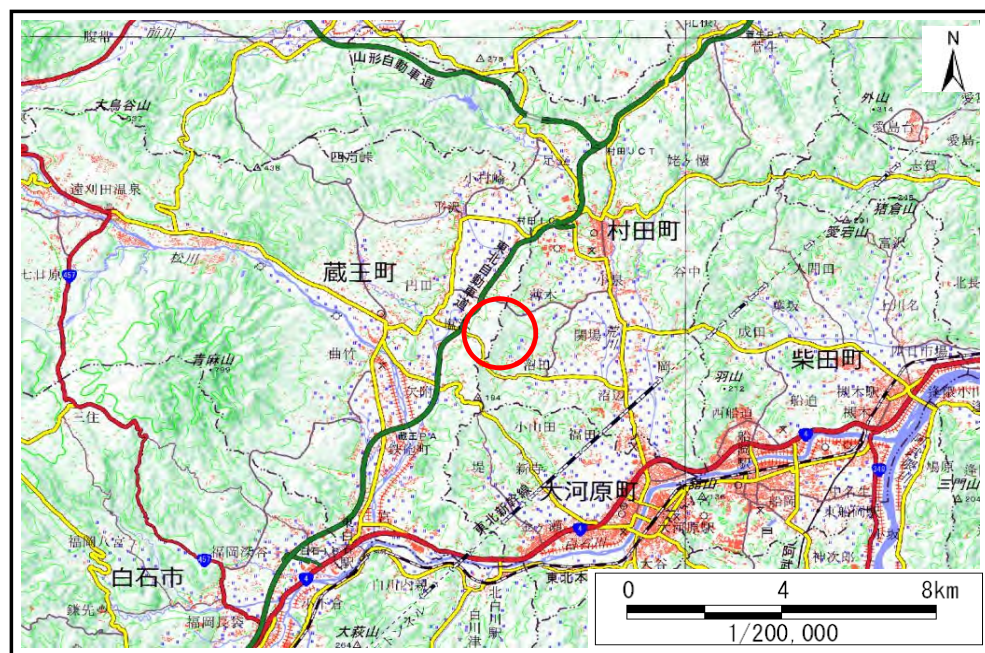


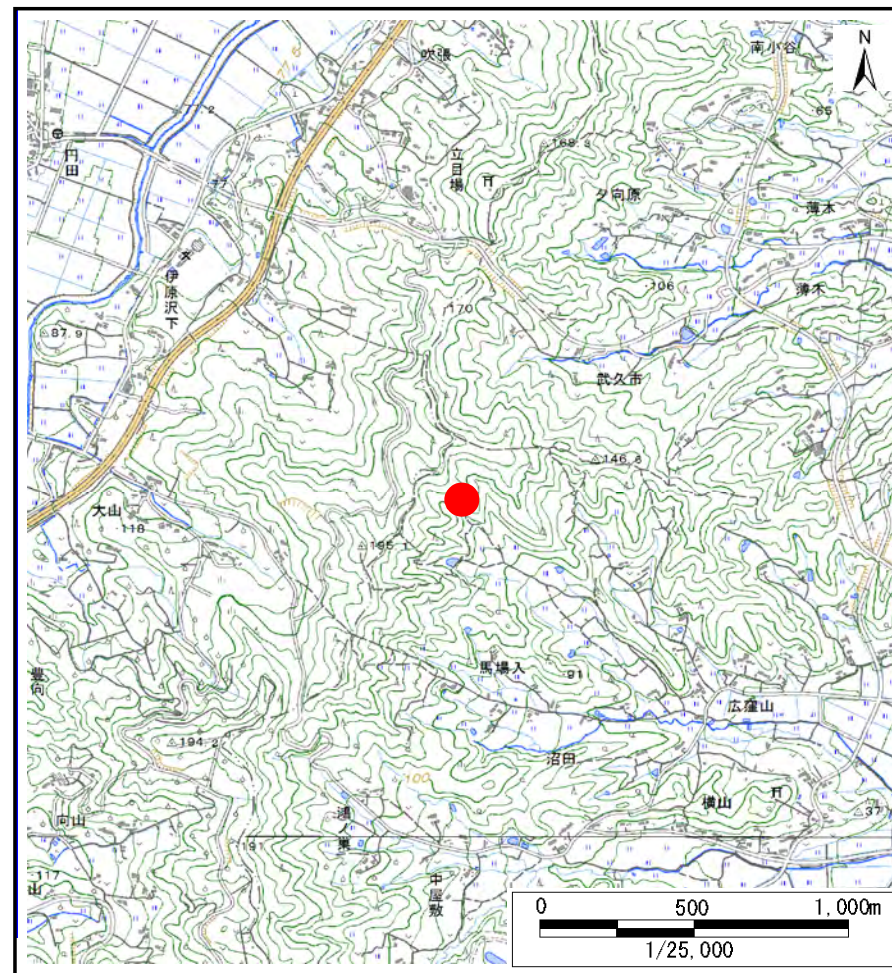
土砂災害警戒区域等の指定の告示に係る図書(その1)

告示番号	
告示年月日	

自然現象の種類	土石流
溪流番号	1-32-039
水系名	阿武隈川
河川名	沼田川
溪流名	北馬場入沢
所在地	柴田郡村田町大字沼田字割石、字馬場入、字神原、字戸ノ内、字姥沢、字中森山
調査機関	宮城県大河原土木事務所



位置図(S=1:200,000)



位置図(S=1:25,000)

宮城県

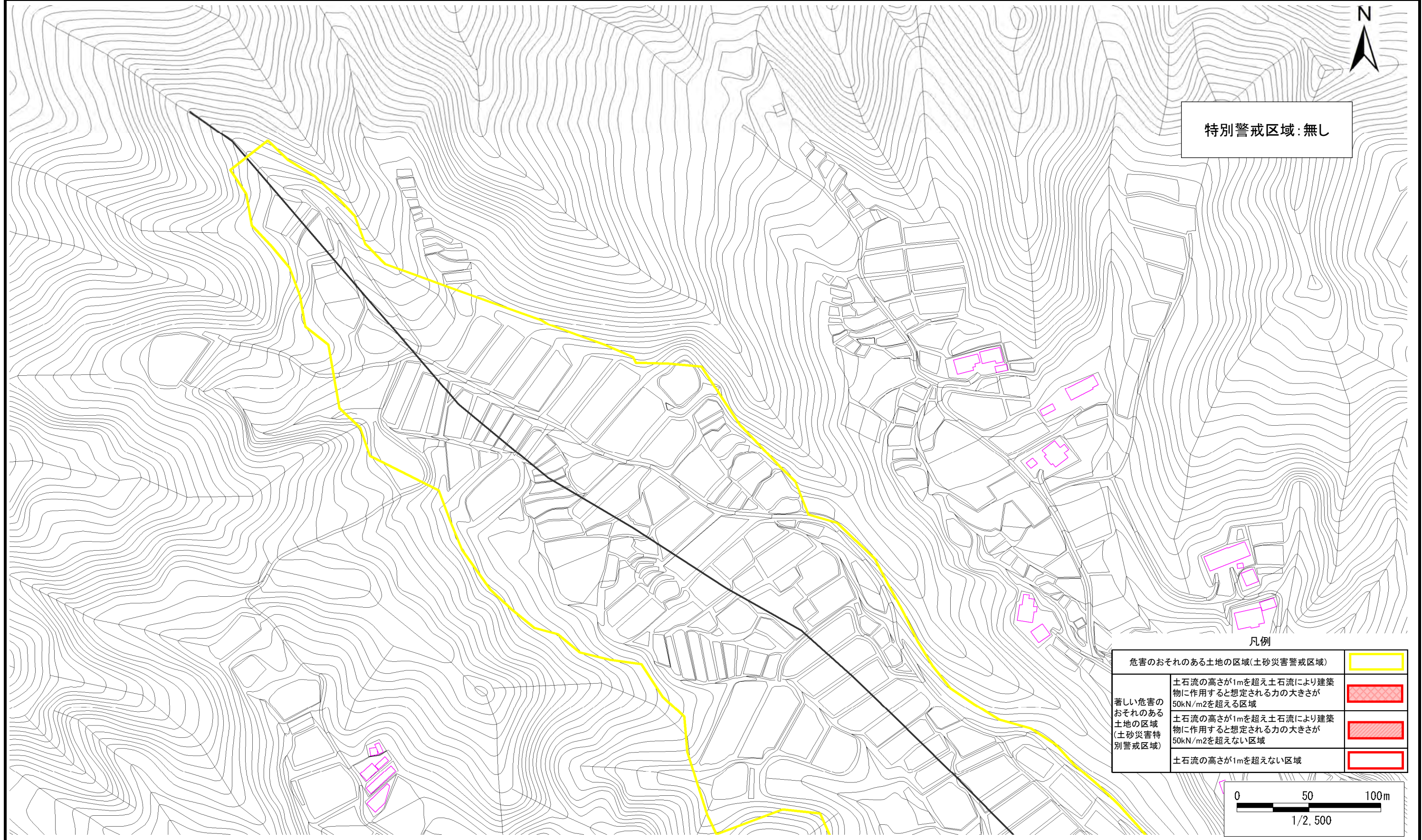
この地図は、国土地理院長の承認を得て、同院発行の電子地形図25000及び電子地形図20万を複製したものである。(承認番号 平30情複、第1223号)

土砂災害警戒区域等の指定の告示に係る図書(その2)

告示番号	
告示年月日	

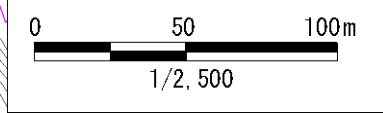
調査年度	平成30年度
------	--------

溪流の位置	溪流番号	1-32-039	溪流名	北馬場入沢	所在地	柴田郡村田町大字沼田字割石、字馬場入、字神原、字戸ノ内、字姥沢、字中森山
-------	------	----------	-----	-------	-----	--------------------------------------



特別警戒区域:無し

凡例		
危害のおそれのある土地の区域(土砂災害警戒区域)		
著しい危害のおそれのある土地の区域(土砂災害特別警戒区域)	土石流の高さが1mを超え土石流により建築物に作用すると想定される力の大きさが50kN/m ² を超える区域	
	土石流の高さが1mを超え土石流により建築物に作用すると想定される力の大きさが50kN/m ² を超えない区域	
	土石流の高さが1mを超えない区域	

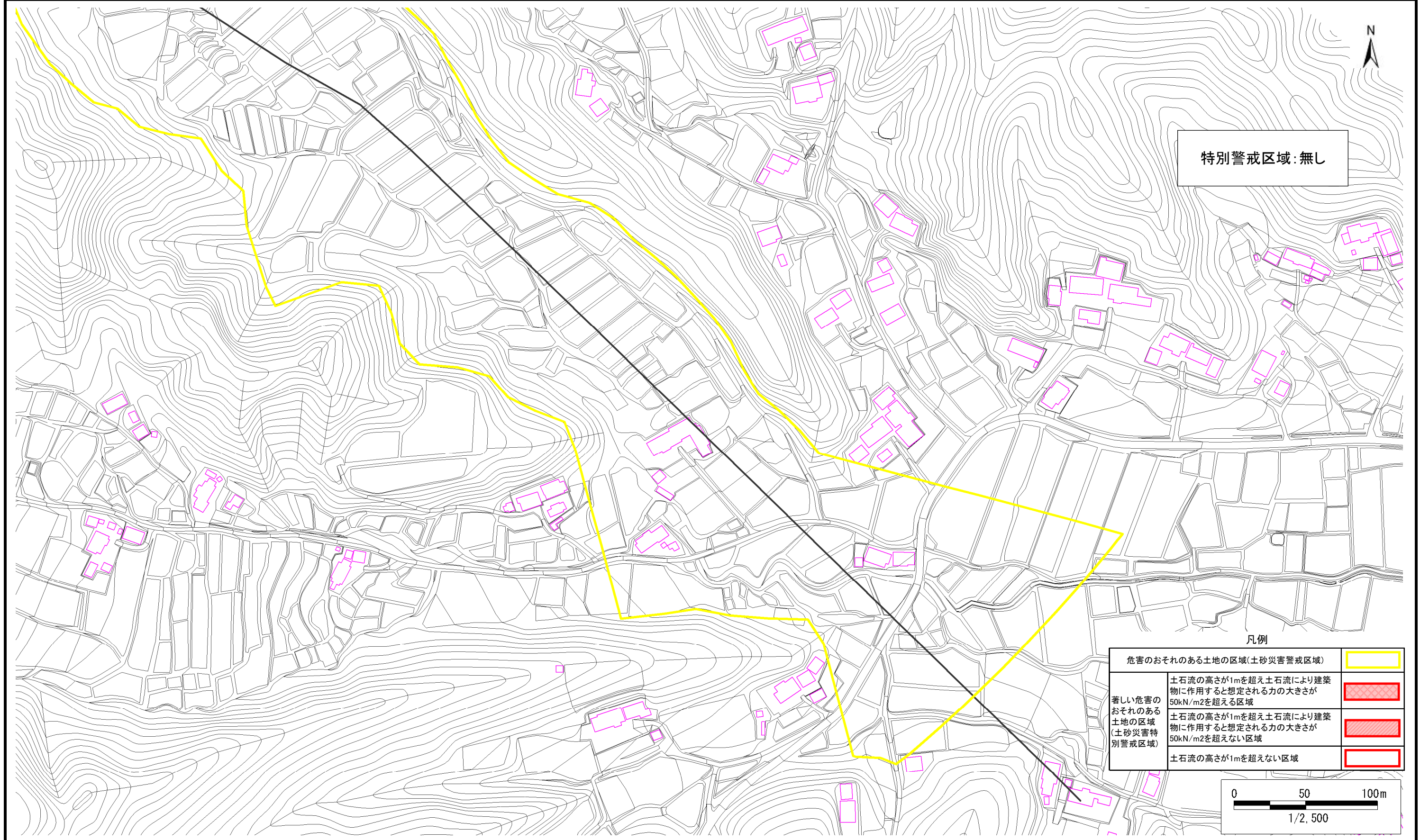


土砂災害警戒区域等の指定の告示に係る図書(その2)

告示番号	
告示年月日	

調査年度	平成30年度
------	--------

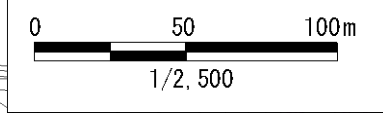
溪流の位置	溪流番号	1-32-039	溪流名	北馬場入沢	所在地	柴田郡村田町大字沼田字割石、字馬場入、字神原、字戸ノ内、字姥沢、字中森山
-------	------	----------	-----	-------	-----	--------------------------------------



特別警戒区域:無し

凡例

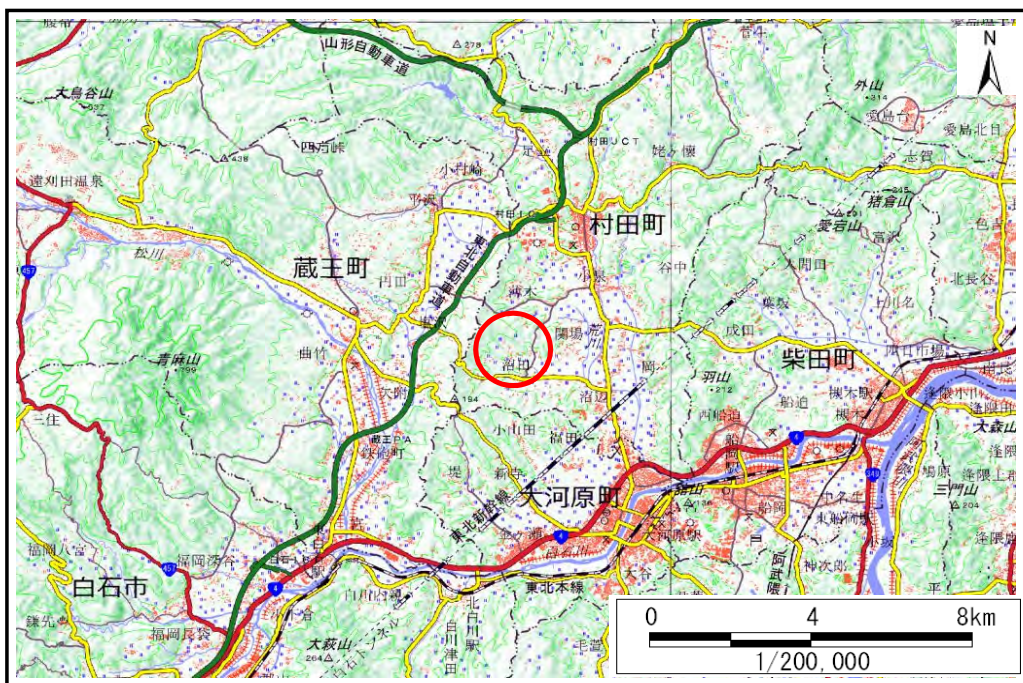
危険のおそれのある土地の区域(土砂災害警戒区域)	
著しい危害のおそれのある土地の区域(土砂災害特別警戒区域)	
土砂災害特別警戒区域	
土砂災害特別警戒区域	



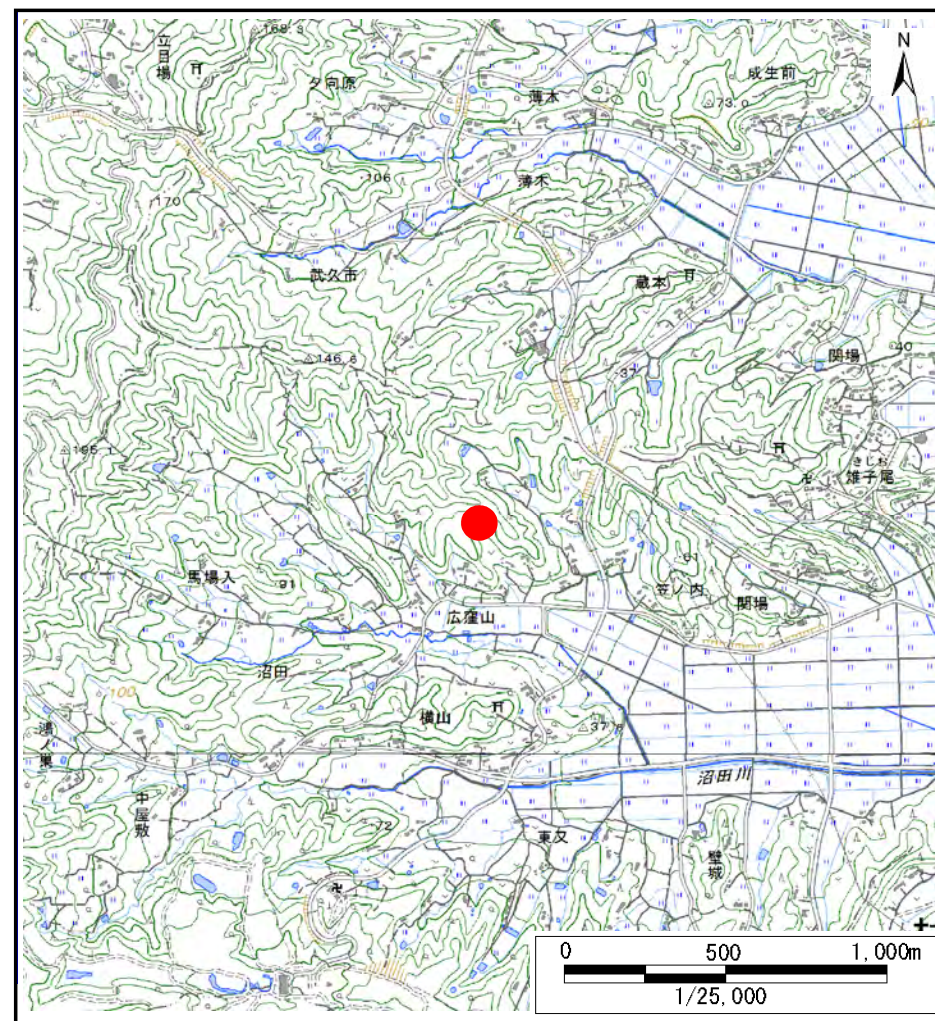
土砂災害警戒区域等の指定の告示に係る図書(その1)

告示番号	
告示年月日	

自然現象の種類	土石流
溪流番号	1-32-042
水系名	阿武隈川
河川名	沼田川
溪流名	五斗蒔沢
所在地	柴田郡村田町大字沼田字五斗蒔、字広窪山、字戸ノ内、字高才
調査機関	宮城県大河原土木事務所



位置図(S=1:200,000)



位置図(S=1:25,000)

宮城県

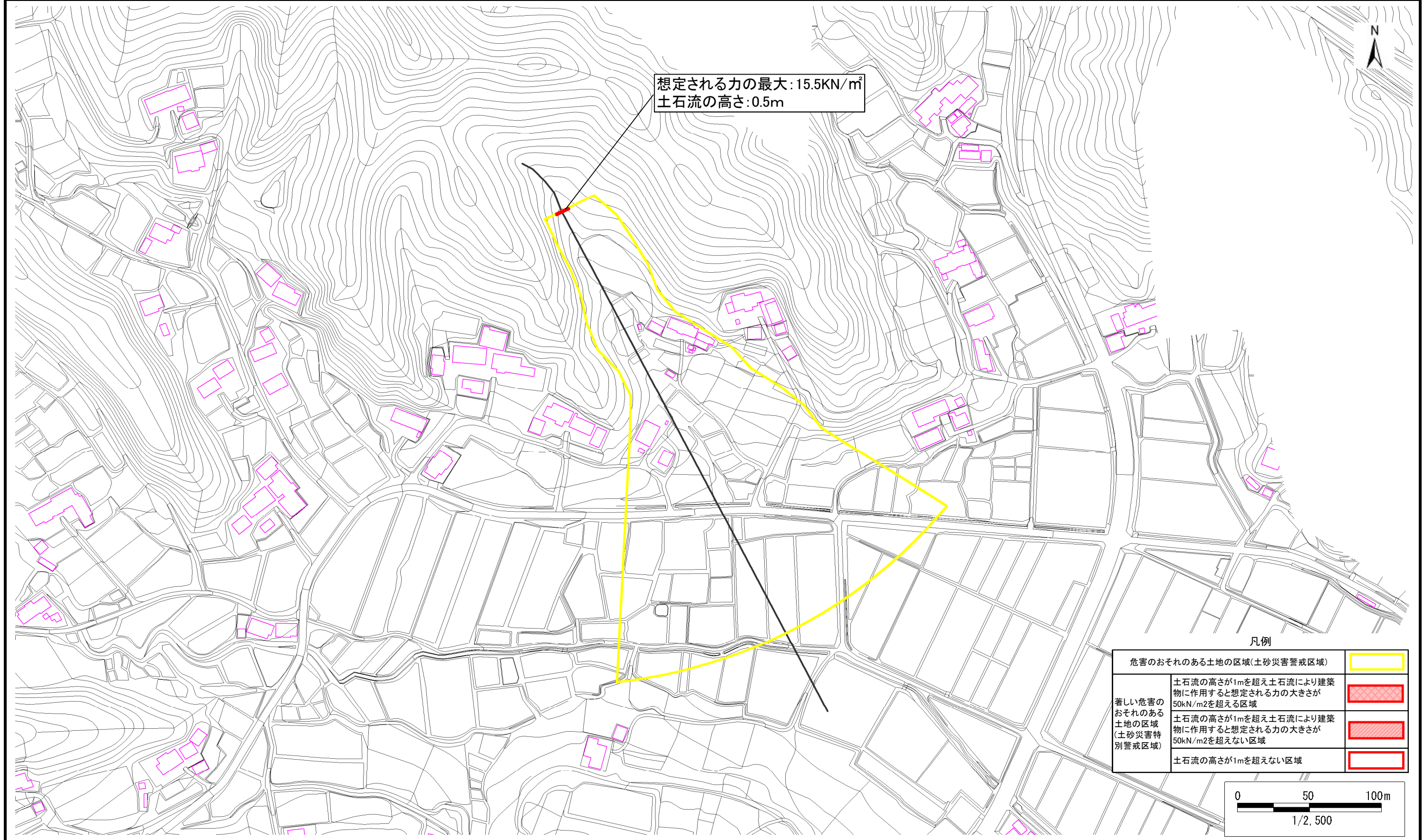
この地図は、国土地理院長の承認を得て、同院発行の電子地形図25000及び電子地形図20万を複製したものである。(承認番号 平30情複、第1223号)

土砂災害警戒区域等の指定の告示に係る図書(その2)

告示番号	
告示年月日	

調査年度	平成30年度
------	--------

溪流の位置	溪流番号	1-32-042	溪流名	五斗蒔沢	所在地	柴田郡村田町大字沼田字五斗蒔、字広窪山、字戸ノ内、字高才
-------	------	----------	-----	------	-----	------------------------------



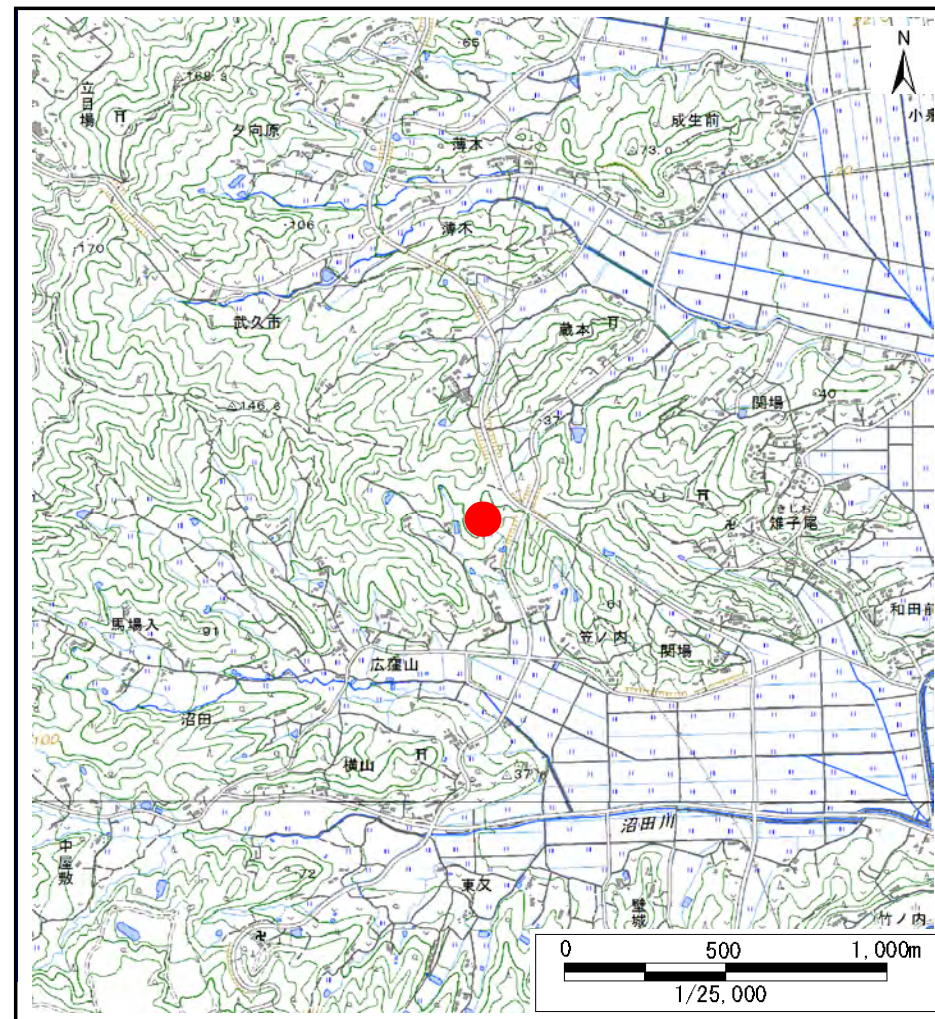
土砂災害警戒区域等の指定の告示に係る図書(その1)

告示番号	
告示年月日	

自然現象の種類	土石流
溪流番号	1-32-043
水系名	阿武隈川
河川名	沼田川
溪流名	清水沢
所在地	柴田郡村田町大字沼田字清水
調査機関	宮城県大河原土木事務所



位置図(S=1:200,000)



位置図(S=1:25,000)

宮城県

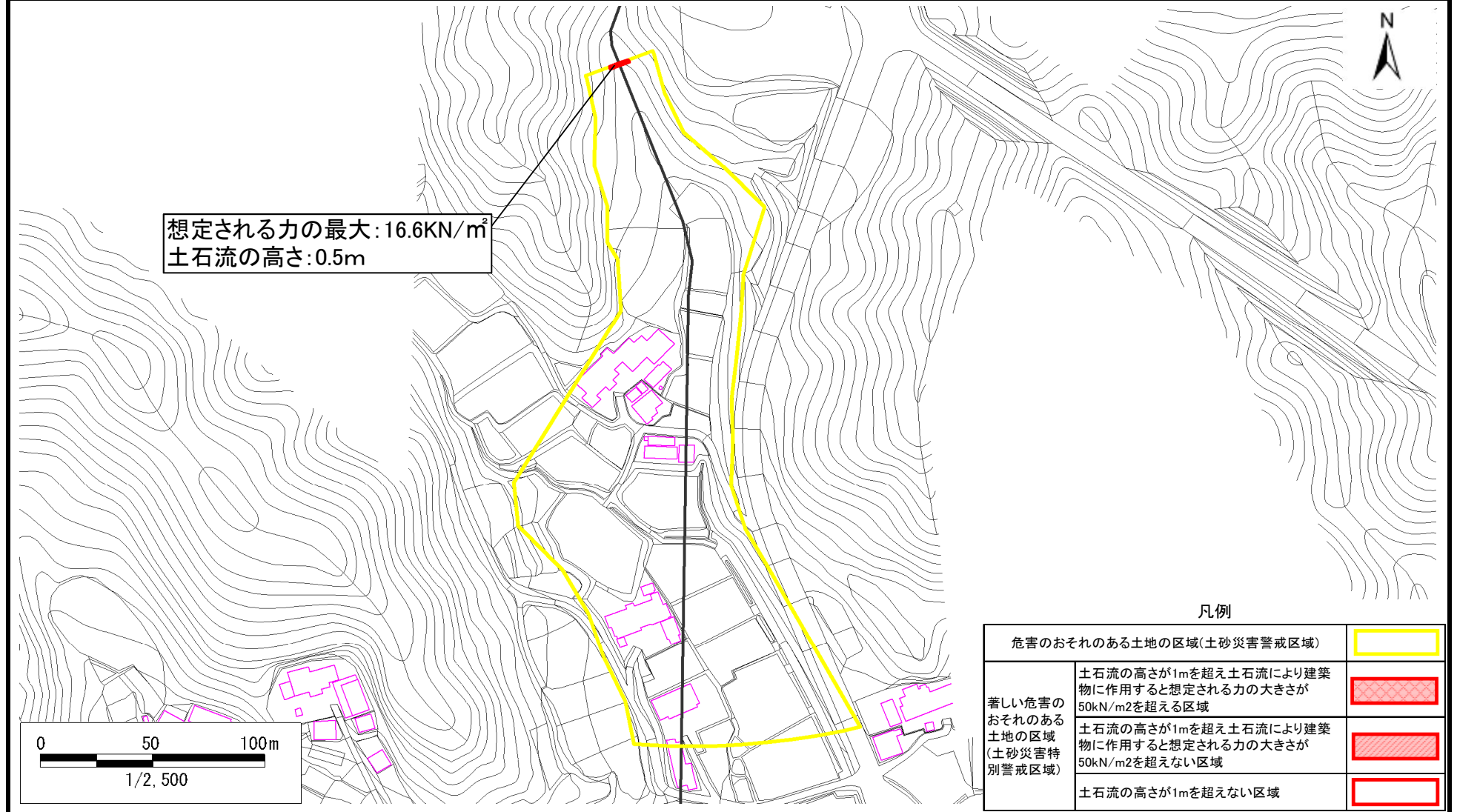
この地図は、国土地理院長の承認を得て、同院発行の電子地形図25000及び電子地形図20万を複製したものである。(承認番号 平30情複、第1223号)

土砂災害警戒区域等の指定の告示に係る図書(その2)

告示番号	
告示年月日	

調査年度	平成30年度
------	--------

渓流の位置	渓流番号	1-32-043	渓流名	清水沢	所在地	柴田郡村田町大字沼田字清水
-------	------	----------	-----	-----	-----	---------------



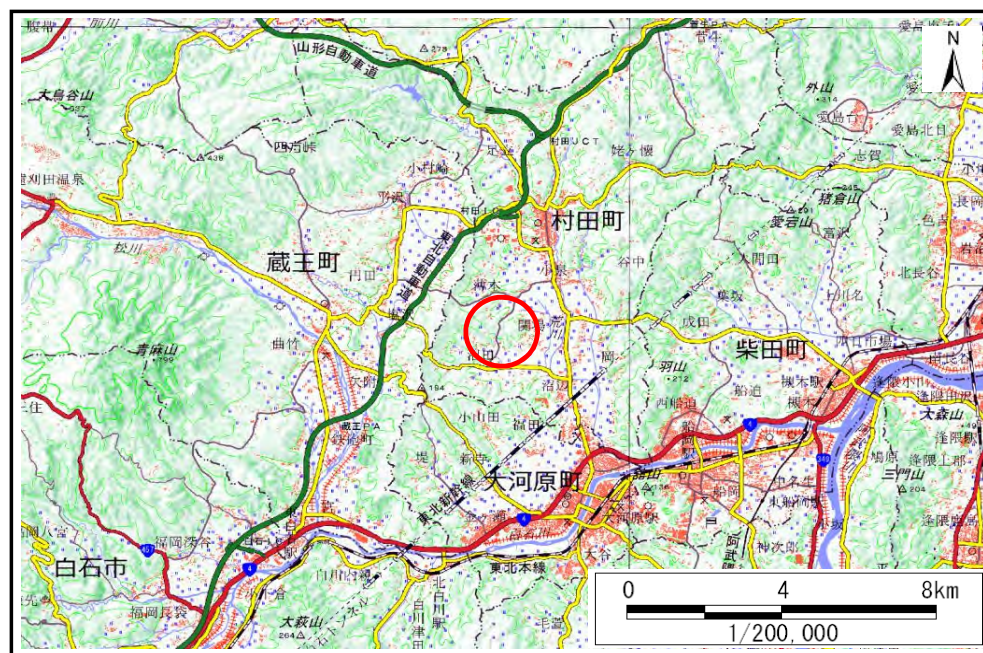
凡例

危害のおそれのある土地の区域(土砂災害警戒区域)		
著しい危害のおそれのある土地の区域(土砂災害特別警戒区域)	土石流の高さが1mを超え土石流により建築物に作用すると想定される力の大きさが50kN/m ² を超える区域	
	土石流の高さが1mを超え土石流により建築物に作用すると想定される力の大きさが50kN/m ² を超えない区域	
	土石流の高さが1mを超えない区域	

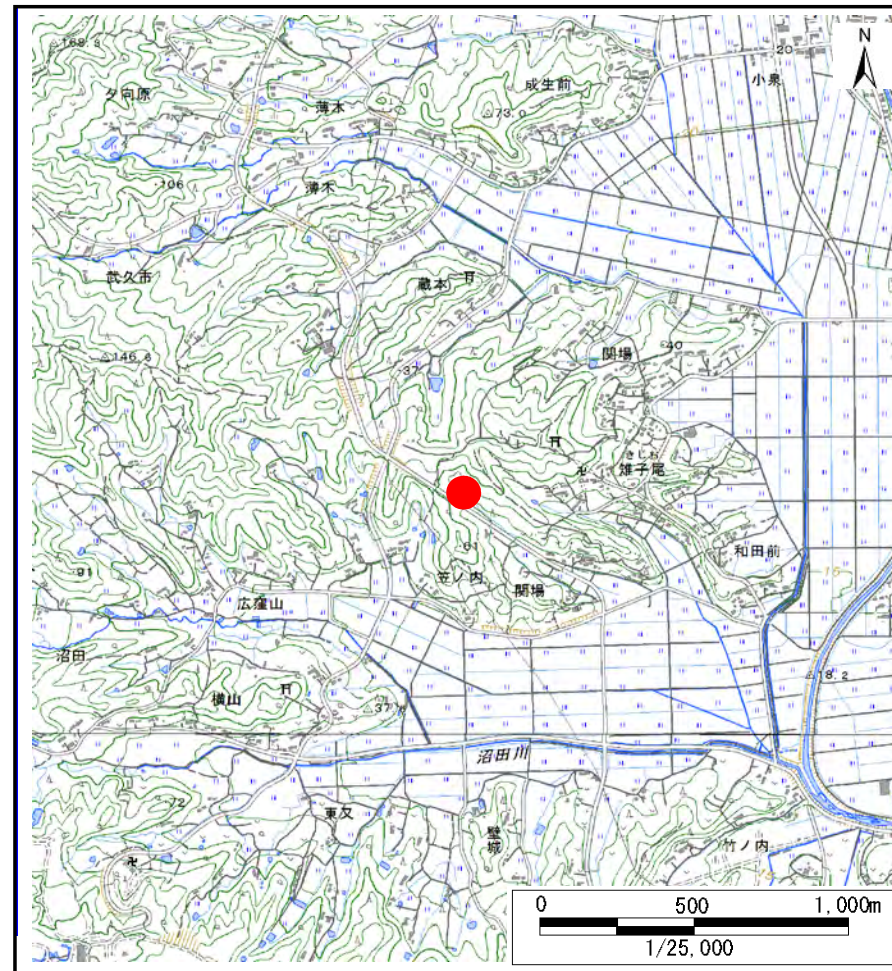
土砂災害警戒区域等の指定の告示に係る図書(その1)

告示番号	
告示年月日	

自然現象の種類	土石流
溪流番号	1-32-044
水系名	阿武隈川
河川名	沼田川
溪流名	大室沢
所在地	柴田郡村田町大字関場字大室、字大室沢
調査機関	宮城県大河原土木事務所



位置図(S=1:200,000)



位置図(S=1:25,000)

宮城県

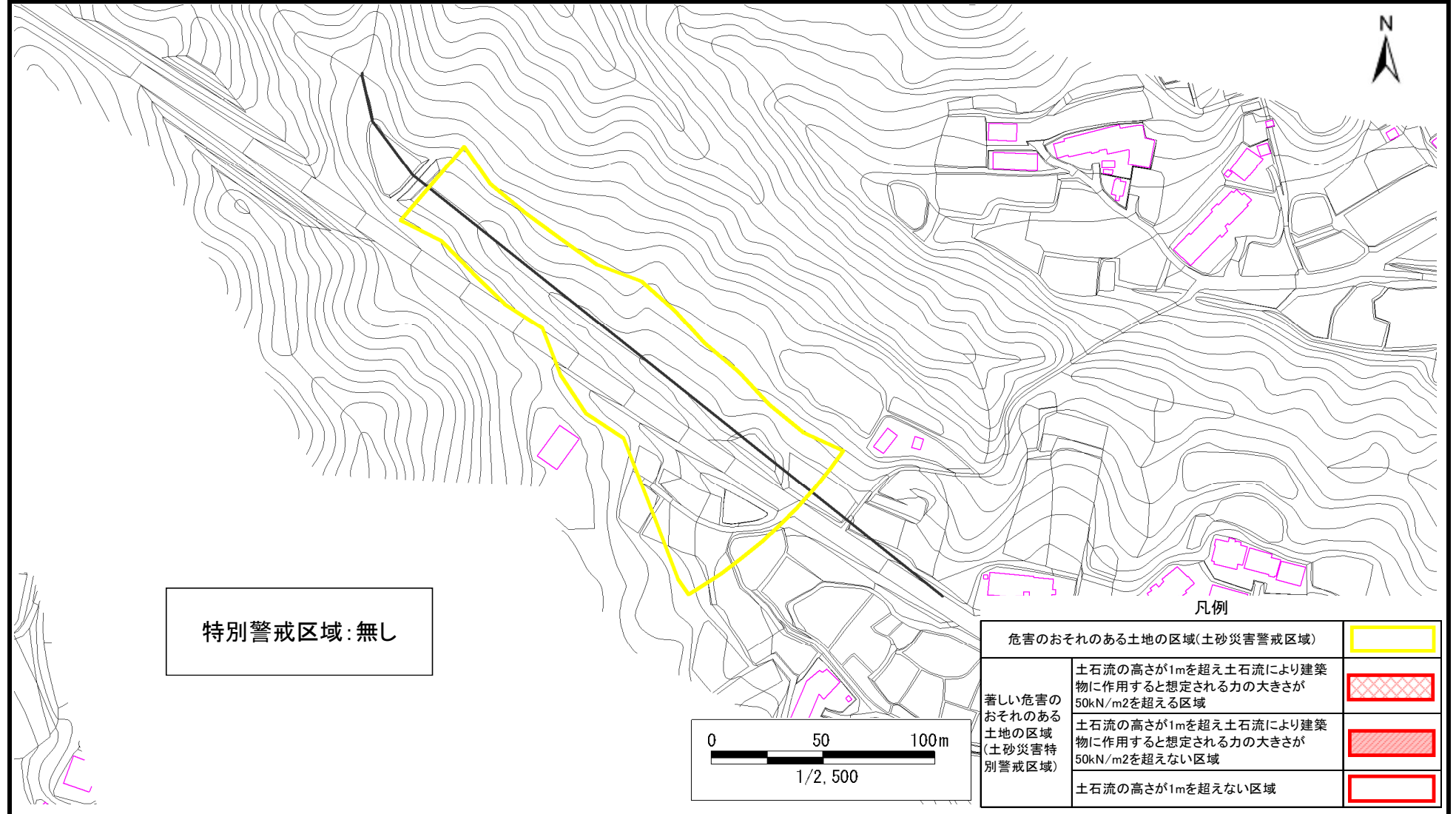
この地図は、国土地理院長の承認を得て、同院発行の電子地形図25000及び電子地形図20万を複製したものである。(承認番号 平30情複、第1223号)

土砂災害警戒区域等の指定の告示に係る図書(その2)

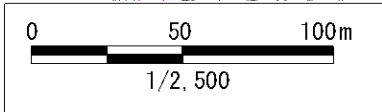
告示番号	
告示年月日	

調査年度	平成30年度
------	--------

溪流の位置	溪流番号	1-32-044	溪流名	大室沢	所在地	柴田郡村田町大字関場字大室、字大室沢
-------	------	----------	-----	-----	-----	--------------------



特別警戒区域:無し



凡例		
危害のおそれのある土地の区域(土砂災害警戒区域)		
著しい危害のおそれのある土地の区域(土砂災害特別警戒区域)	土石流の高さが1mを超え土石流により建築物に作用すると想定される力の大きさが50kN/m ² を超える区域	
	土石流の高さが1mを超え土石流により建築物に作用すると想定される力の大きさが50kN/m ² を超えない区域	
	土石流の高さが1mを超えない区域	

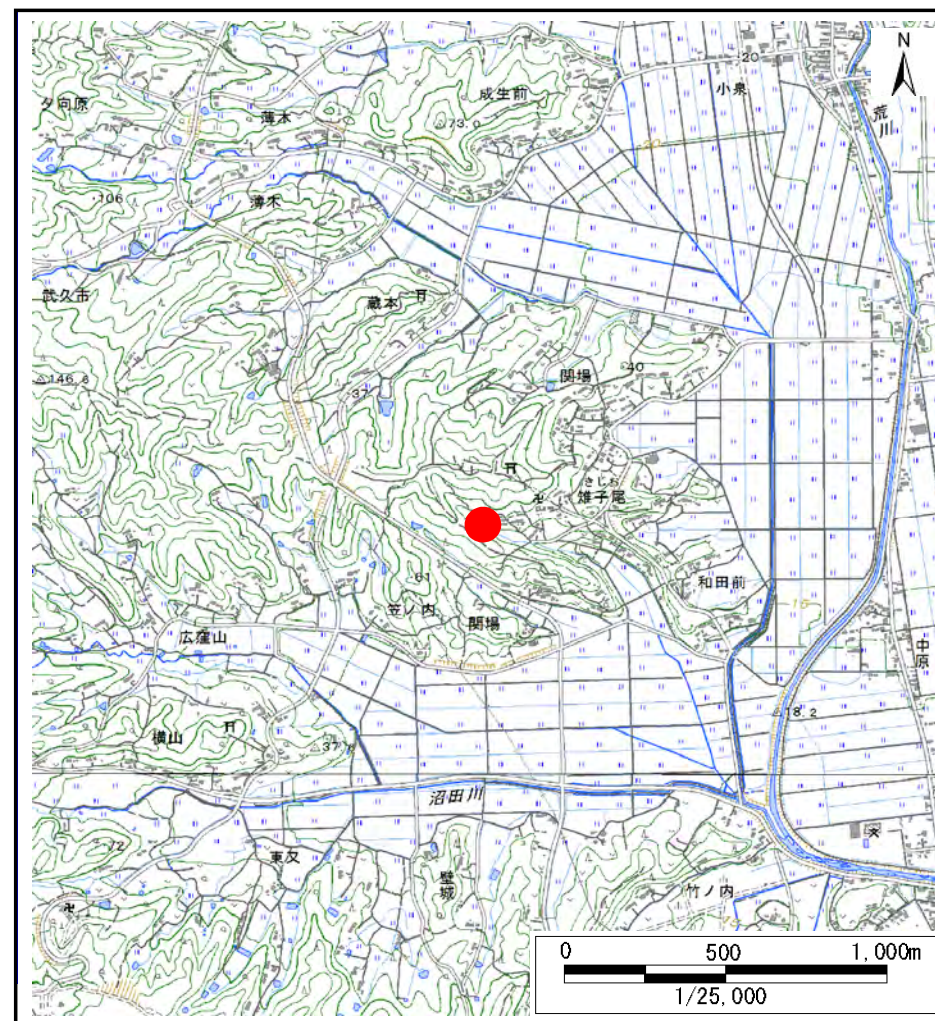
土砂災害警戒区域等の指定の告示に係る図書(その1)

告示番号	
告示年月日	

自然現象の種類	土石流
溪流番号	1-32-045
水系名	阿武隈川
河川名	沼田川
溪流名	入沢
所在地	柴田郡村田町大字関場字砂子、字中窪、字入沢
調査機関	宮城県大河原土木事務所



位置図(S=1:200,000)



位置図(S=1:25,000)

宮城県

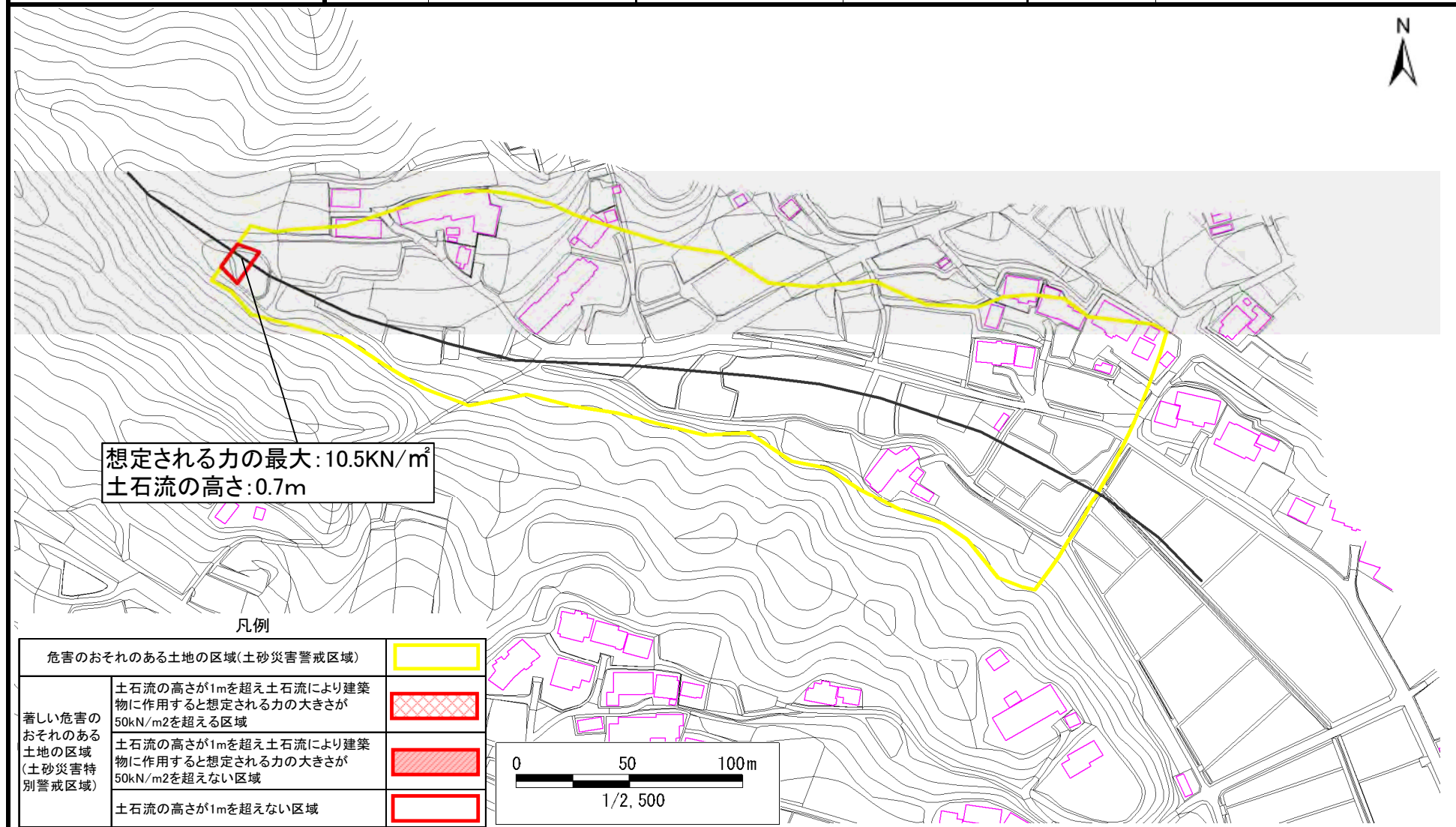
この地図は、国土地理院長の承認を得て、同院発行の電子地形図25000及び電子地形図20万を複製したものである。(承認番号 平30情複、第1223号)

土砂災害警戒区域等の指定の告示に係る図書(その2)

告示番号	
告示年月日	

調査年度	平成30年度
------	--------

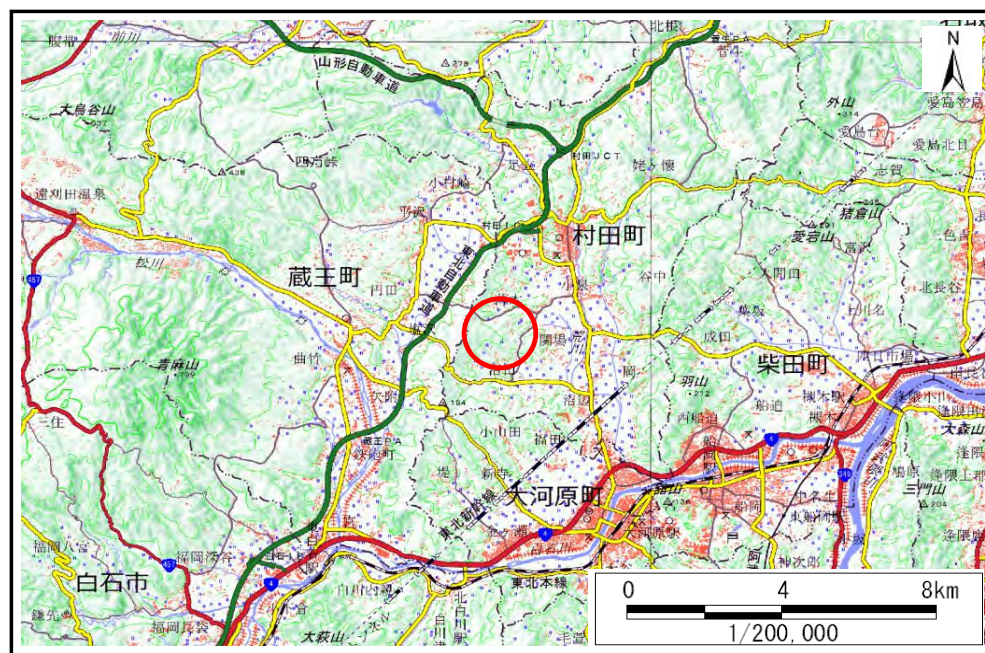
渓流の位置	渓流番号	1-32-045	渓流名	入沢	所在地	柴田郡村田町大字関場字砂子、字中窪、字入沢
-------	------	----------	-----	----	-----	-----------------------



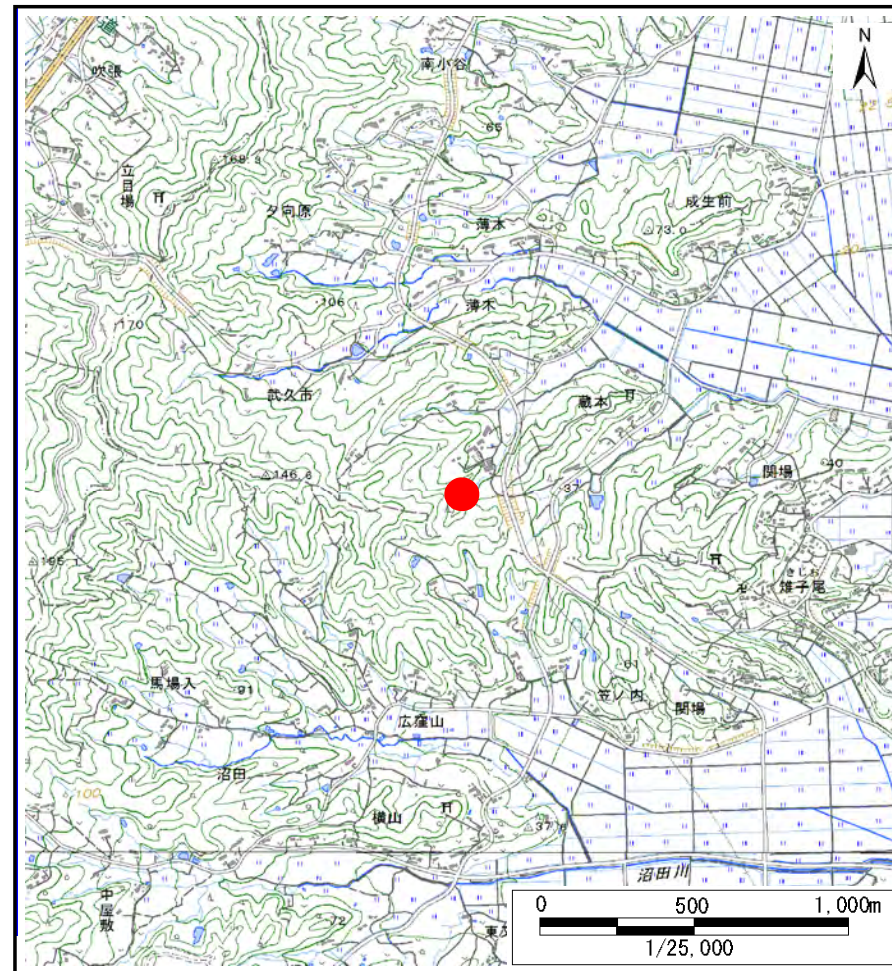
土砂災害警戒区域等の指定の告示に係る図書(その1)

告示番号	
告示年月日	

自然現象の種類	土石流
溪流番号	1-32-046
水系名	阿武隈川
河川名	荒川
溪流名	五石森沢
所在地	柴田郡村田町大字薄木字砂子、字五石森、字後田沢、字四郎畑、字今立、字金田
調査機関	宮城県大河原土木事務所



位置図(S=1:200,000)



位置図(S=1:25,000)

宮城県

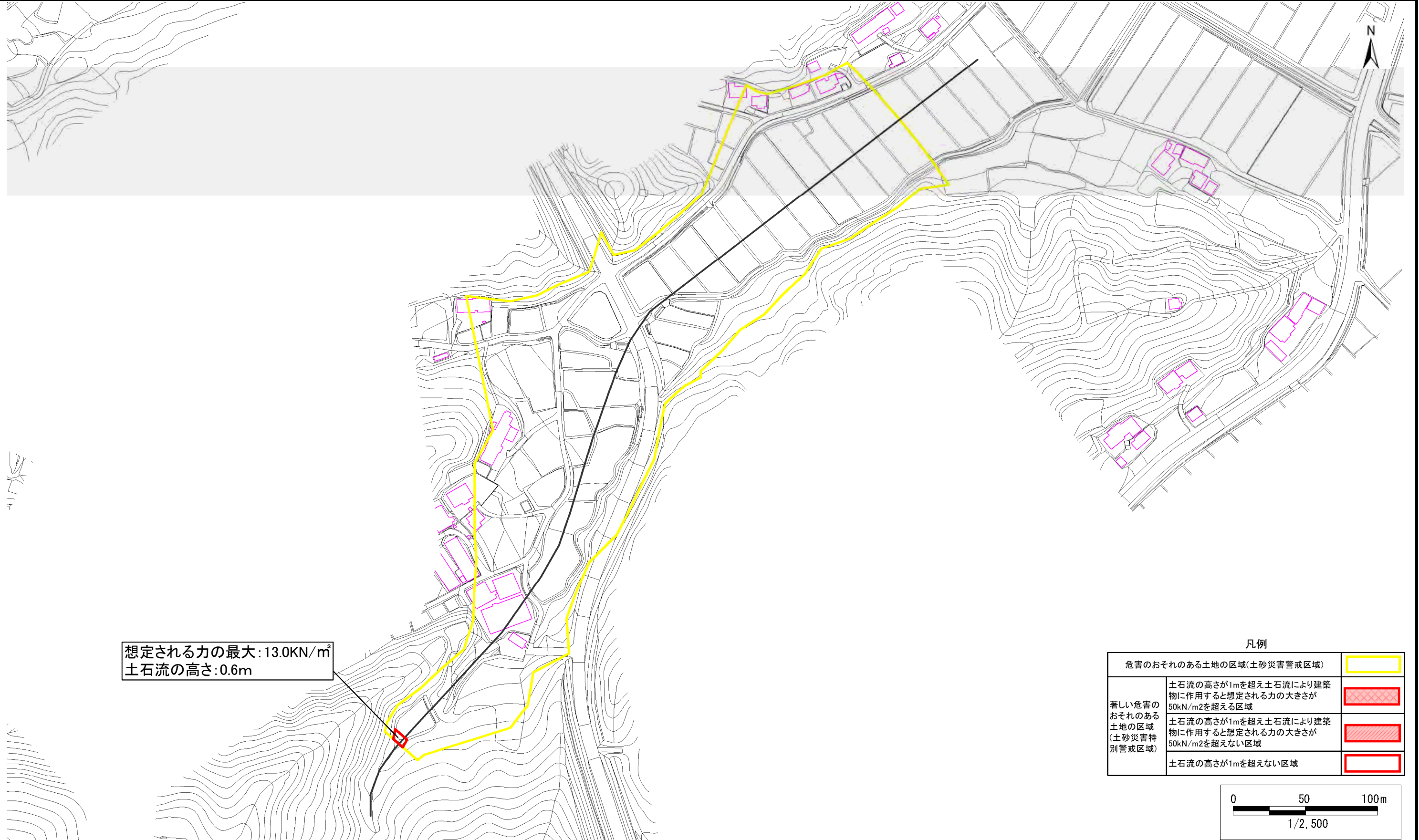
この地図は、国土地理院長の承認を得て、同院発行の電子地形図25000及び電子地形図20万を複製したものである。(承認番号 平30情複、第1223号)

土砂災害警戒区域等の指定の告示に係る図書(その2)

告示番号	
告示年月日	

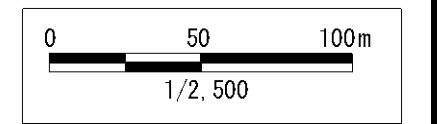
調査年度	平成30年度
------	--------

溪流の位置	溪流番号	1-32-046	溪流名	五石森沢	所在地	柴田郡村田町大字薄木字砂子、字五石森、字後田沢、字四郎畑、字今立、字金田
-------	------	----------	-----	------	-----	--------------------------------------



凡例

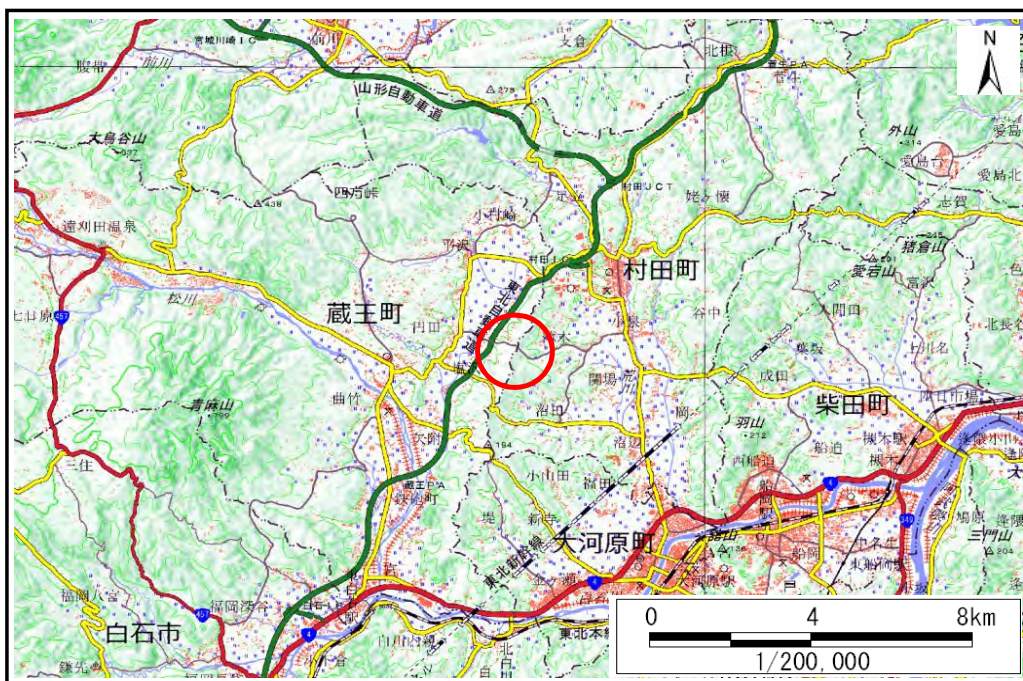
危険のおそれのある土地の区域(土砂災害警戒区域)	
著しい危害のおそれのある土地の区域(土砂災害特別警戒区域)	
土石流の高さが1mを超え土石流により建築物に作用すると想定される力の大きさが50kN/m ² を超える区域	
土石流の高さが1mを超え土石流により建築物に作用すると想定される力の大きさが50kN/m ² を超えない区域	
土石流の高さが1mを超えない区域	



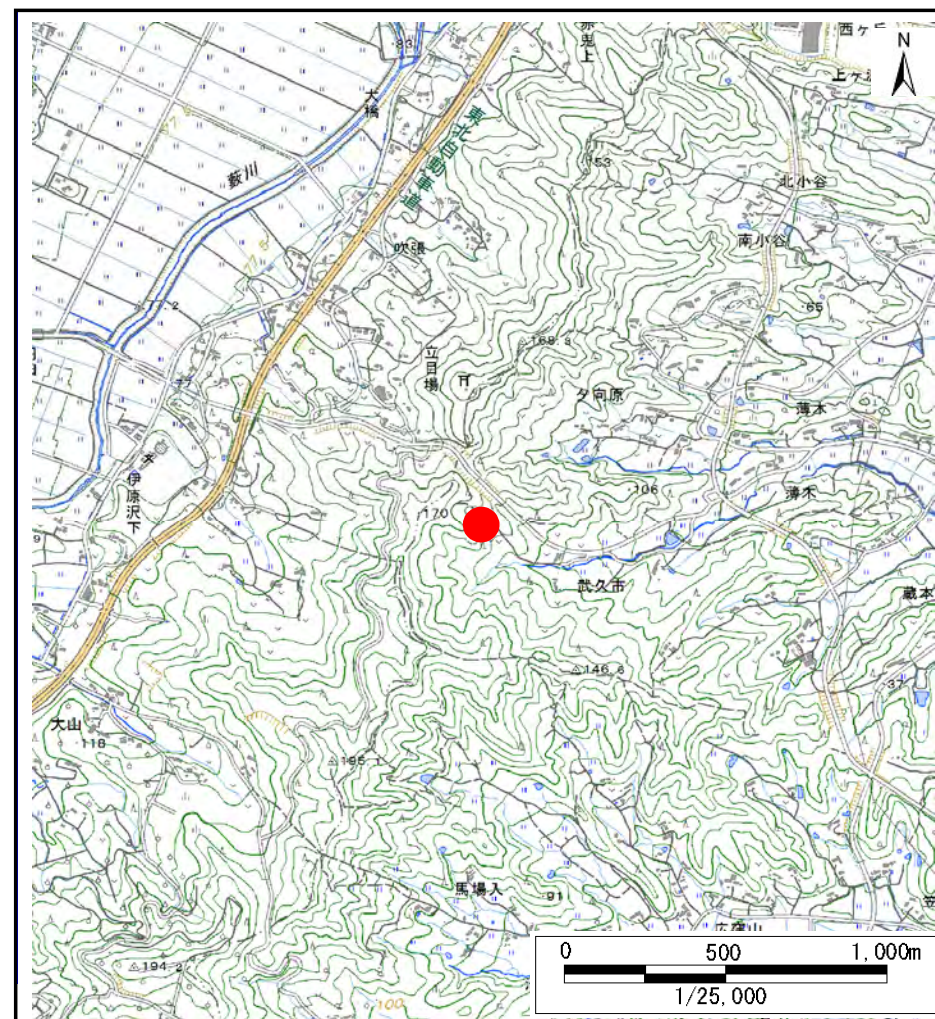
土砂災害警戒区域等の指定の告示に係る図書(その1)

告示番号	
告示年月日	

自然現象の種類	土石流
溪流番号	1-32-047
水系名	阿武隈川
河川名	荒川
溪流名	武久市沢
所在地	柴田郡村田町大字薄木字月山、字武久市、字曾利、字屋敷、字伊勢山
調査機関	宮城県大河原土木事務所



位置図(S=1:200,000)



位置図(S=1:25,000)

宮城県

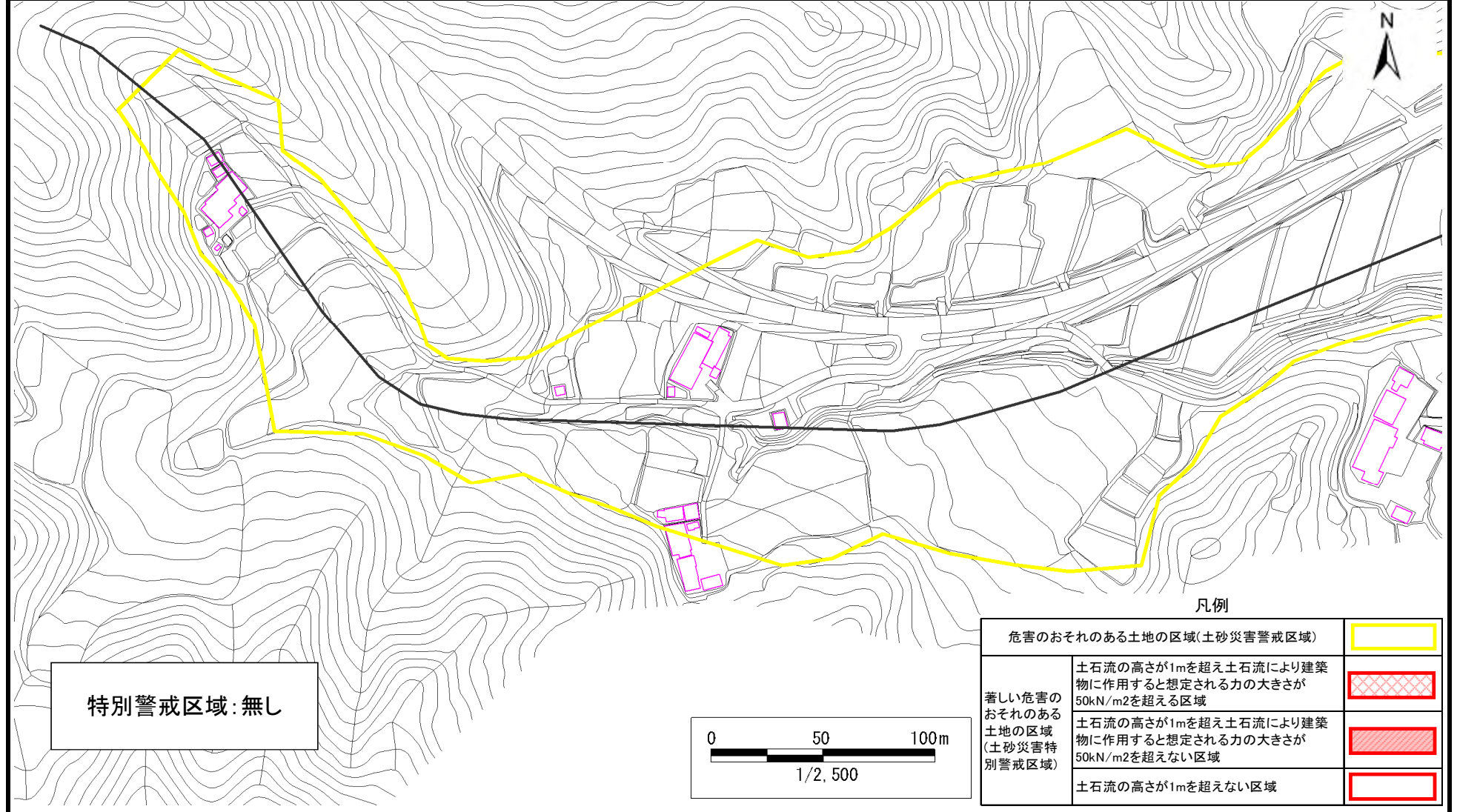
この地図は、国土地理院長の承認を得て、同院発行の電子地形図25000及び電子地形図20万を複製したものである。(承認番号 平30情複、第1223号)

土砂災害警戒区域等の指定の告示に係る図書(その2)

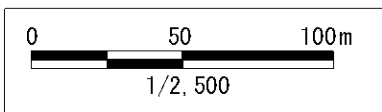
告示番号	
告示年月日	

調査年度	平成30年度
------	--------

渓流の位置	渓流番号	1-32-047	渓流名	武久市沢	所在地	柴田郡村田町大字薄木字月山、字武久市、字曾利、字屋敷、字伊勢山
-------	------	----------	-----	------	-----	---------------------------------



特別警戒区域:無し



凡例

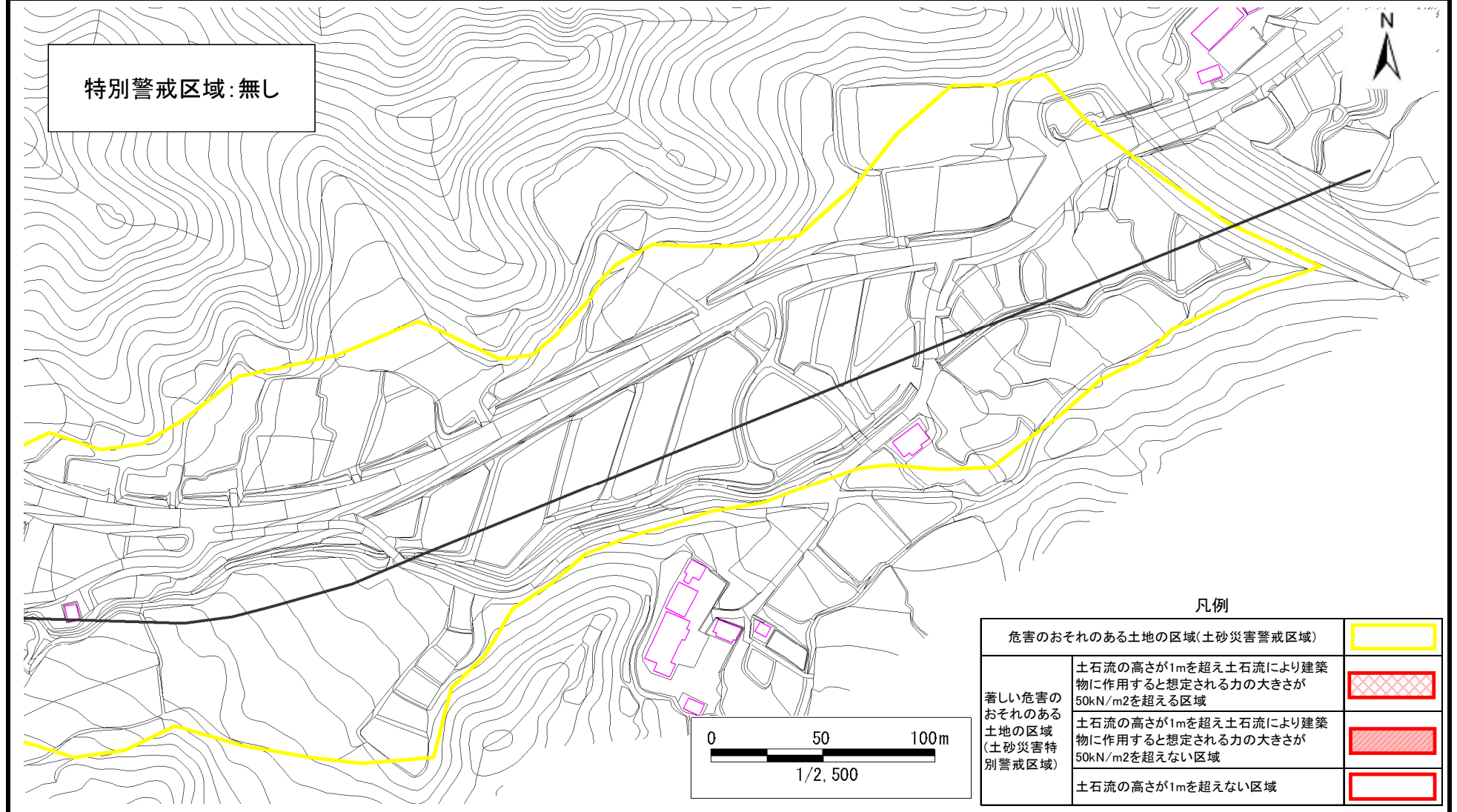
危害のおそれのある土地の区域(土砂災害警戒区域)		
著しい危害のおそれのある土地の区域(土砂災害特別警戒区域)	土石流の高さが1mを超え土石流により建築物に作用すると想定される力の大きさが50kN/m ² を超える区域	
	土石流の高さが1mを超え土石流により建築物に作用すると想定される力の大きさが50kN/m ² を超えない区域	
	土石流の高さが1mを超えない区域	

土砂災害警戒区域等の指定の告示に係る図書(その2)

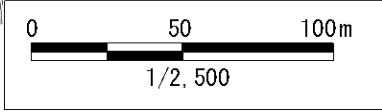
告示番号	
告示年月日	

調査年度	平成30年度
------	--------

溪流の位置	溪流番号	1-32-047	溪流名	武久市沢	所在地	柴田郡村田町大字薄木字月山、字武久市、字曾利、字屋敷、字伊勢山
-------	------	----------	-----	------	-----	---------------------------------



特別警戒区域:無し

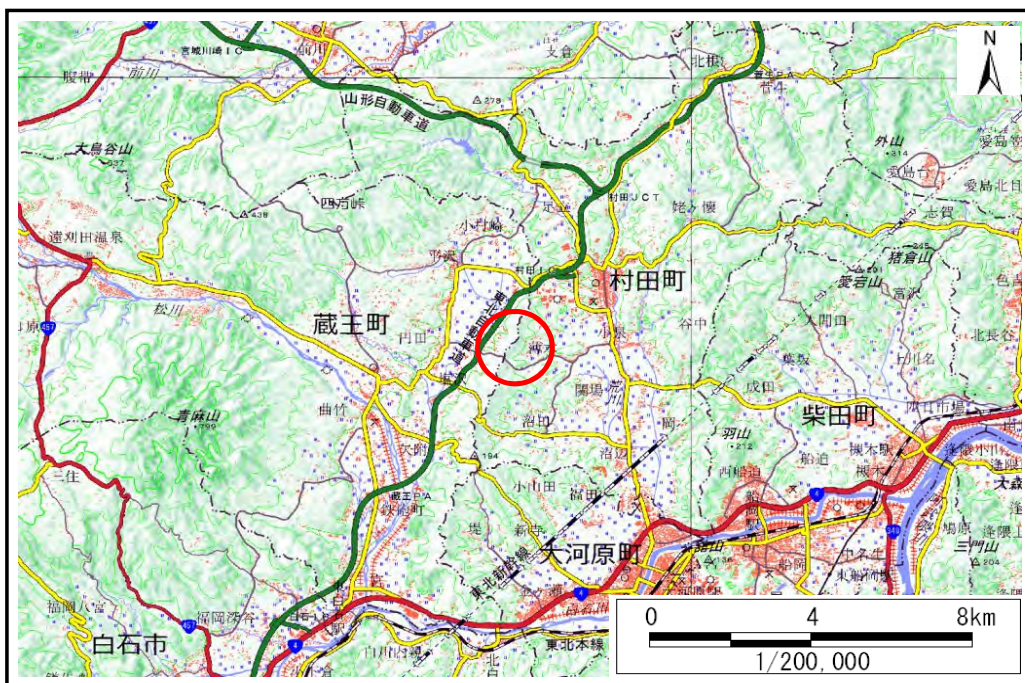


凡例		
危害のおそれのある土地の区域(土砂災害警戒区域)		
著しい危害のおそれのある土地の区域(土砂災害特別警戒区域)	土石流の高さが1mを超え土石流により建築物に作用すると想定される力の大きさが50kN/m ² を超える区域	
	土石流の高さが1mを超え土石流により建築物に作用すると想定される力の大きさが50kN/m ² を超えない区域	
	土石流の高さが1mを超えない区域	

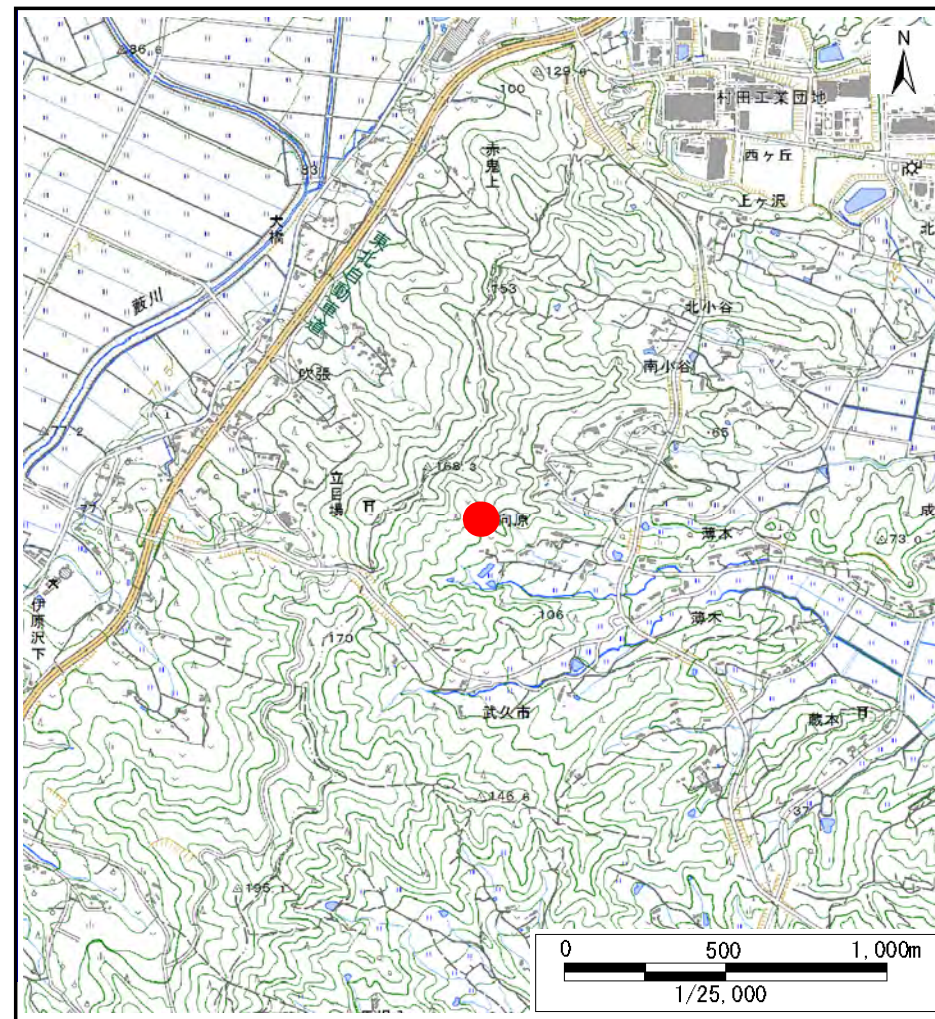
土砂災害警戒区域等の指定の告示に係る図書(その1)

告示番号	
告示年月日	

自然現象の種類	土石流
溪流番号	1-32-048
水系名	阿武隈川
河川名	荒川
溪流名	細入沢
所在地	柴田郡村田町大字薄木字由ヶ沢、字月山、字細入、字屋敷、字本保、字二反沢、字北向、字新中田、字曾利
調査機関	宮城県大河原土木事務所



位置図(S=1:200,000)



位置図(S=1:25,000)

宮城県

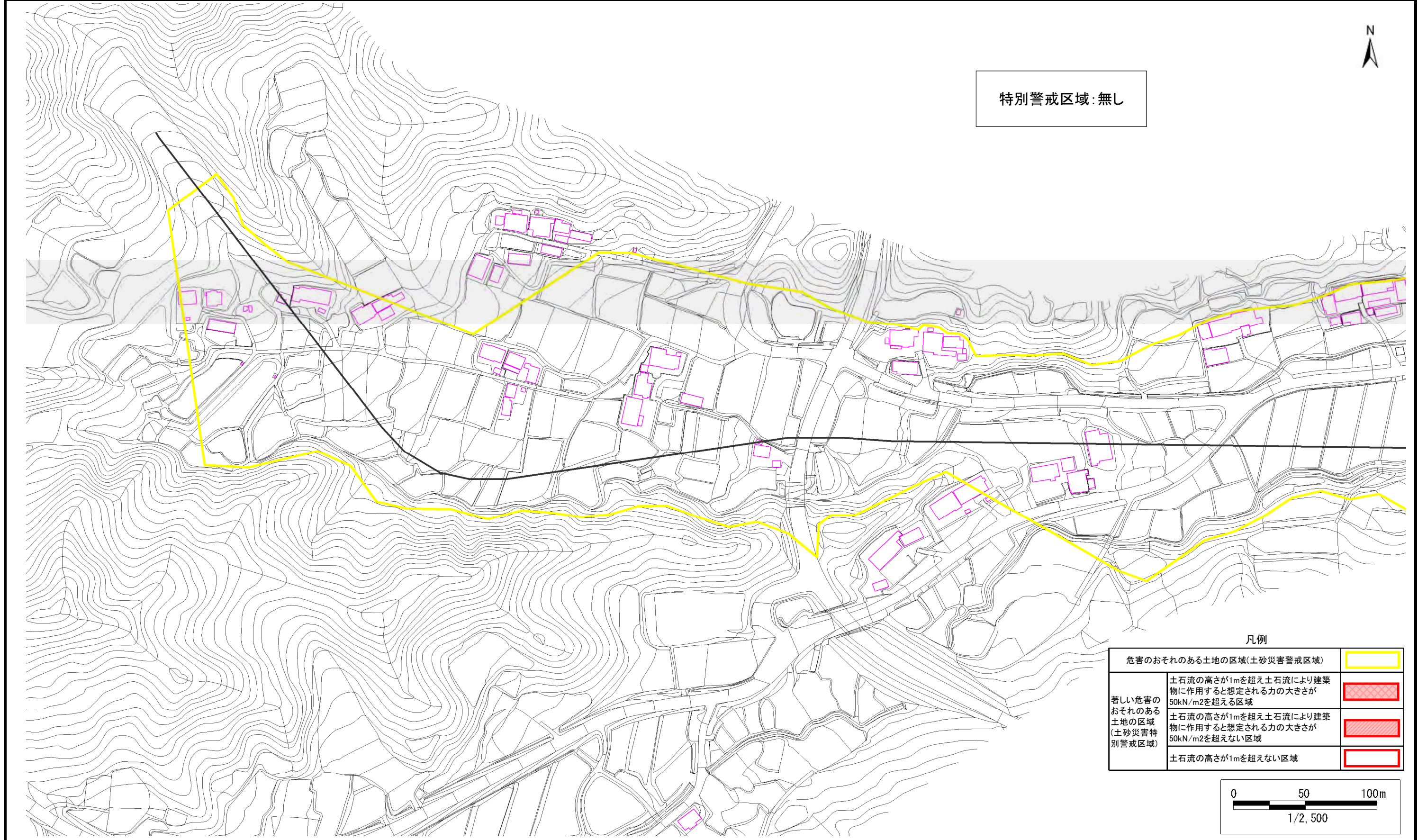
この地図は、国土地理院長の承認を得て、同院発行の電子地形図25000及び電子地形図20万を複製したものである。(承認番号 平30情複、第1223号)

土砂災害警戒区域等の指定の告示に係る図書(その2)

告示番号	
告示年月日	

調査年度	平成30年度
------	--------

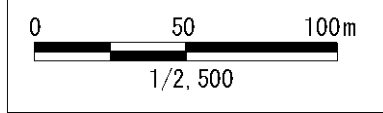
溪流の位置	溪流番号	1-32-048	溪流名	細入沢	所在地	柴田郡村田町大字薄木字由ヶ沢、字月山、字細入、字屋敷、字本保、字二反沢、字北向、字新中田、字曾利
-------	------	----------	-----	-----	-----	--



特別警戒区域:無し

凡例

危険のおそれのある土地の区域(土砂災害警戒区域)		
著しい危険のおそれのある土地の区域(土砂災害特別警戒区域)	土石流の高さが1mを超え土石流により建築物に作用すると想定される力の大きさが50kN/m ² を超える区域	
	土石流の高さが1mを超え土石流により建築物に作用すると想定される力の大きさが50kN/m ² を超えない区域	
	土石流の高さが1mを超えない区域	



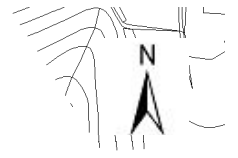
土砂災害警戒区域等の指定の告示に係る図書(その2)

告示番号	
告示年月日	

調査年度	平成30年度
------	--------

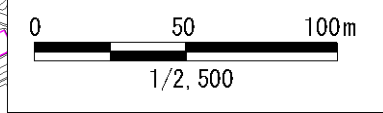
溪流の位置	溪流番号	1-32-048	溪流名	細入沢	所在地	柴田郡村田町大字薄木字由ヶ沢、字月山、字細入、字屋敷、字本保、字二反沢、字北向、字新中田、字曾利
-------	------	----------	-----	-----	-----	--

特別警戒区域:無し



凡例

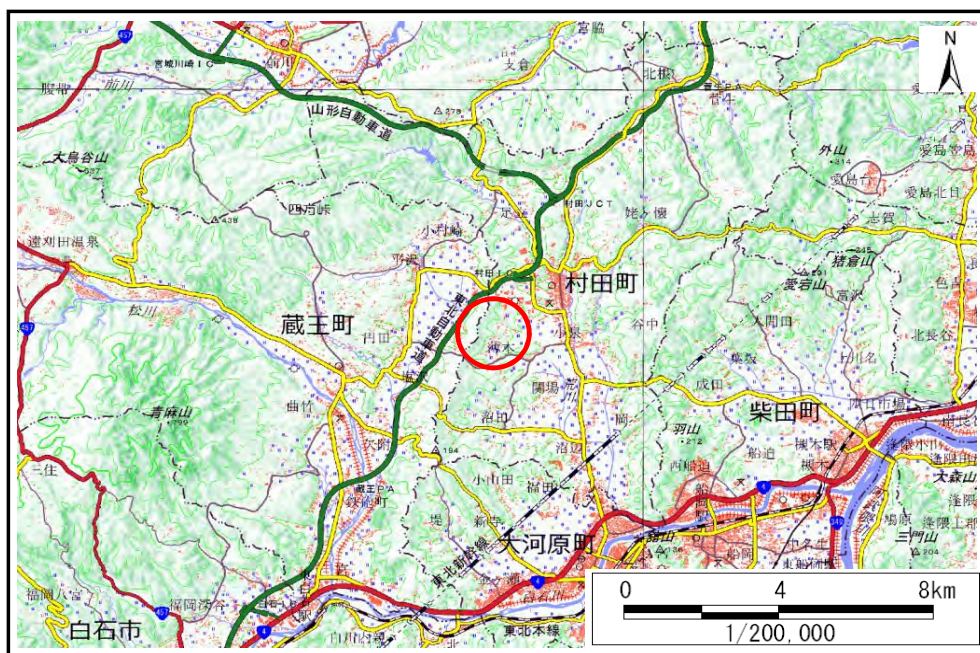
危険のおそれのある土地の区域(土砂災害警戒区域)		
著しい危害のおそれのある土地の区域(土砂災害特別警戒区域)	土石流の高さが1mを超え土石流により建築物に作用すると想定される力の大きさが50kN/m ² を超える区域	
	土石流の高さが1mを超え土石流により建築物に作用すると想定される力の大きさが50kN/m ² を超えない区域	
	土石流の高さが1mを超えない区域	



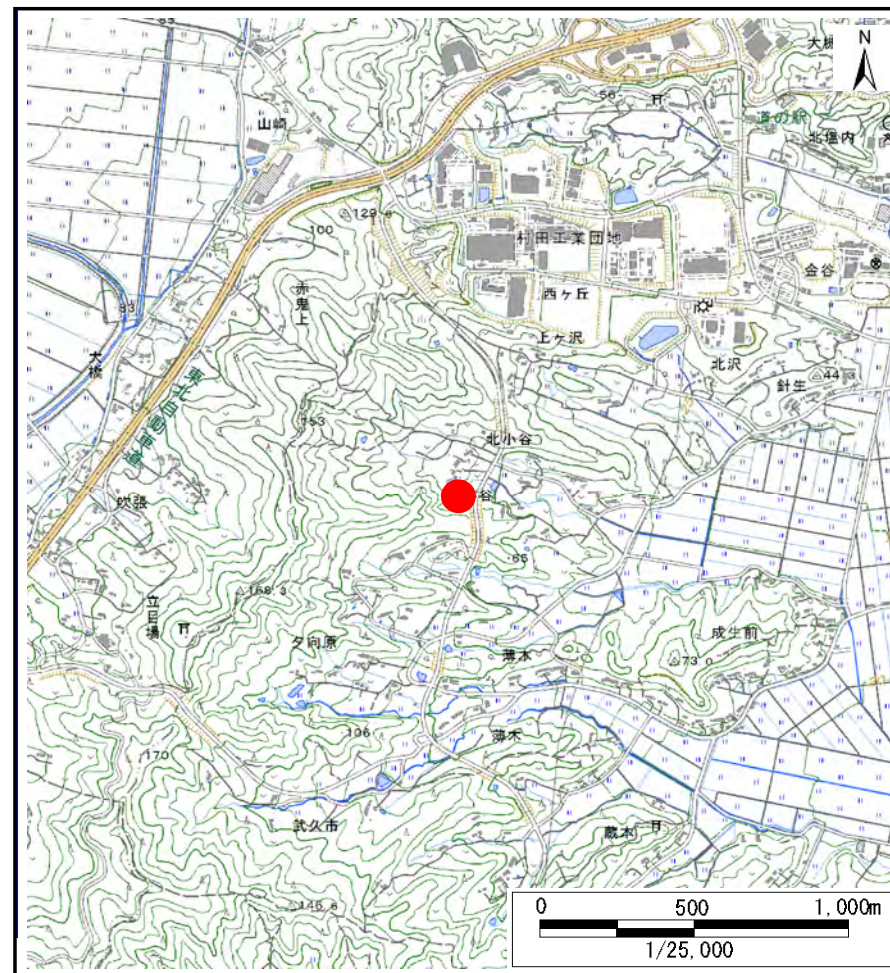
土砂災害警戒区域等の指定の告示に係る図書(その1)

告示番号	
告示年月日	

自然現象の種類	土石流
溪流番号	1-32-049
水系名	阿武隈川
河川名	荒川
溪流名	南小谷二の沢
所在地	柴田郡村田町大字小泉字南小谷、字北小谷
調査機関	宮城県大河原土木事務所



位置図(S=1:200,000)



位置図(S=1:25,000)

宮城県

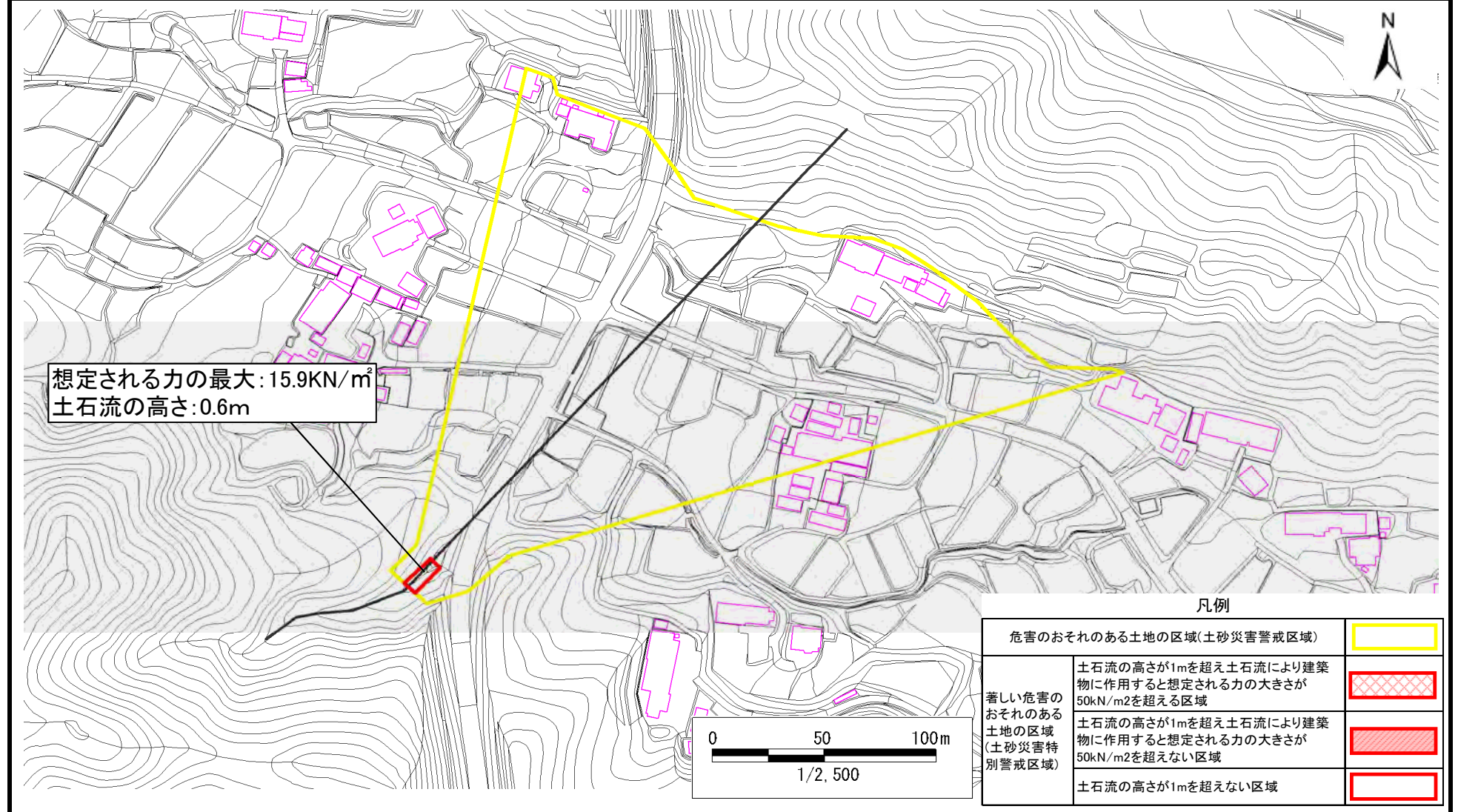
この地図は、国土地理院長の承認を得て、同院発行の電子地形図25000及び電子地形図20万を複製したものである。(承認番号 平30情複、第1223号)

土砂災害警戒区域等の指定の告示に係る図書(その2)

告示番号	
告示年月日	

調査年度	平成30年度
------	--------

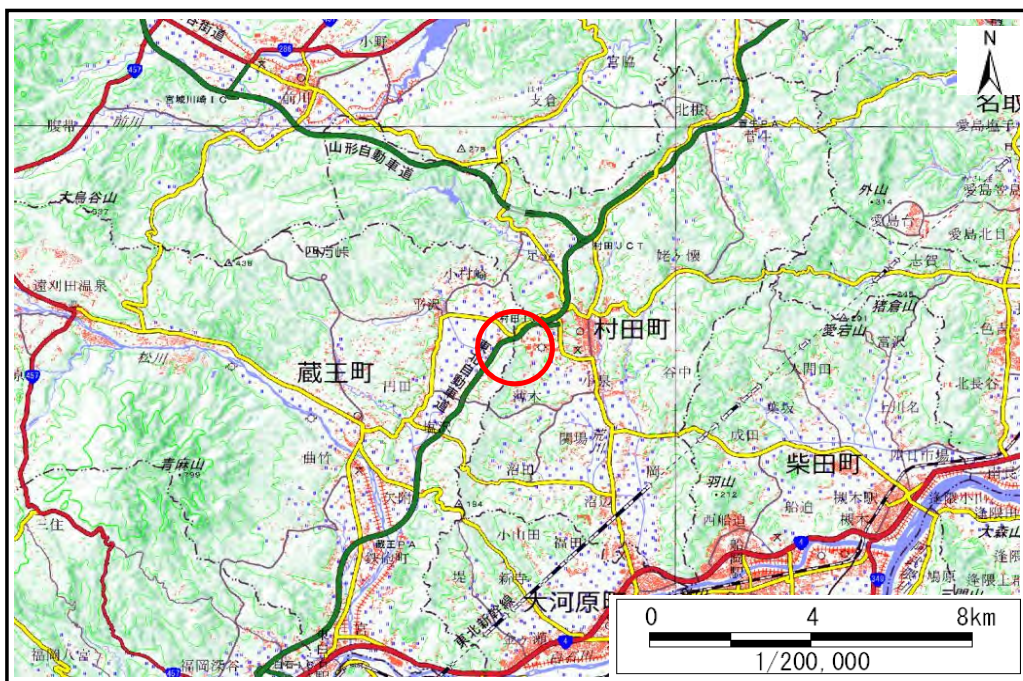
渓流の位置	渓流番号	1-32-049	渓流名	南小谷二の沢	所在地	柴田郡村田町大字小泉字南小谷、字北小谷
-------	------	----------	-----	--------	-----	---------------------



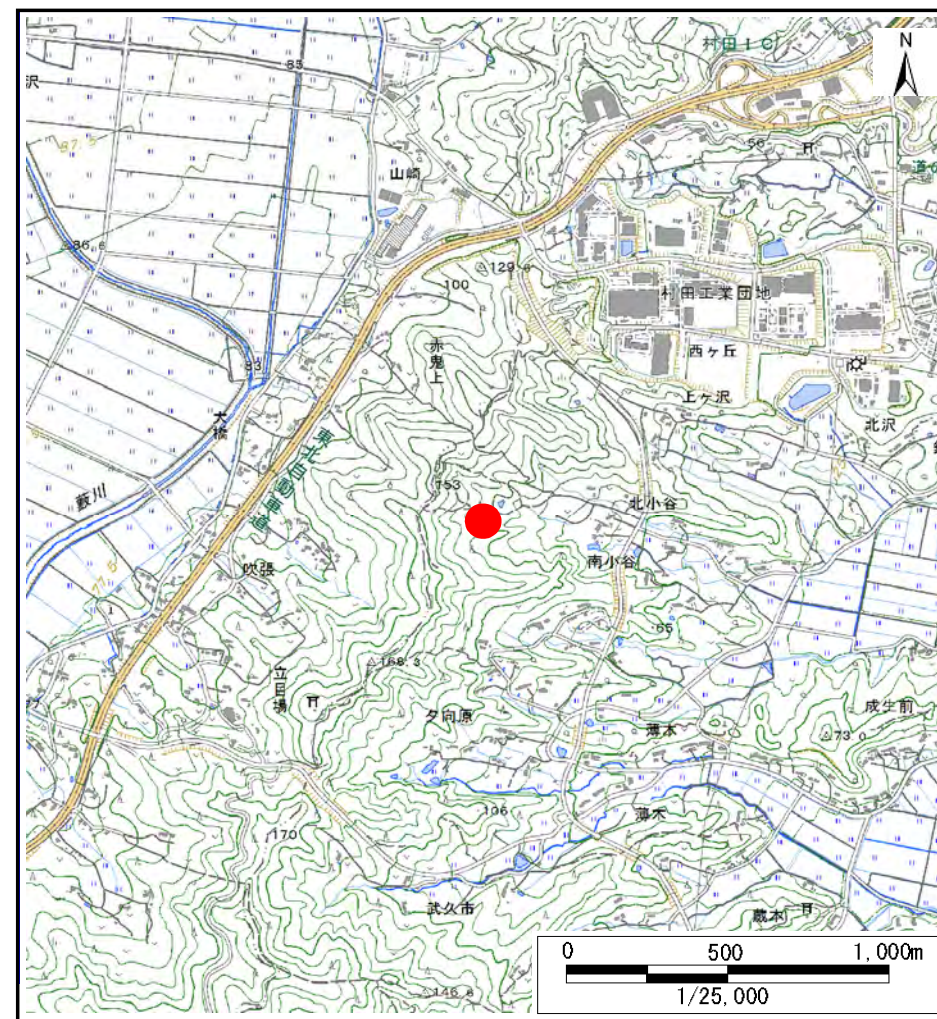
土砂災害警戒区域等の指定の告示に係る図書(その1)

告示番号	
告示年月日	

自然現象の種類	土石流
溪流番号	1-32-050-1
水系名	阿武隈川
河川名	荒川
溪流名	南小谷沢-1
所在地	柴田郡村田町大字小泉字南小谷、字北小谷、字反田
調査機関	宮城県大河原土木事務所



位置図(S=1:200,000)



位置図(S=1:25,000)

宮城県

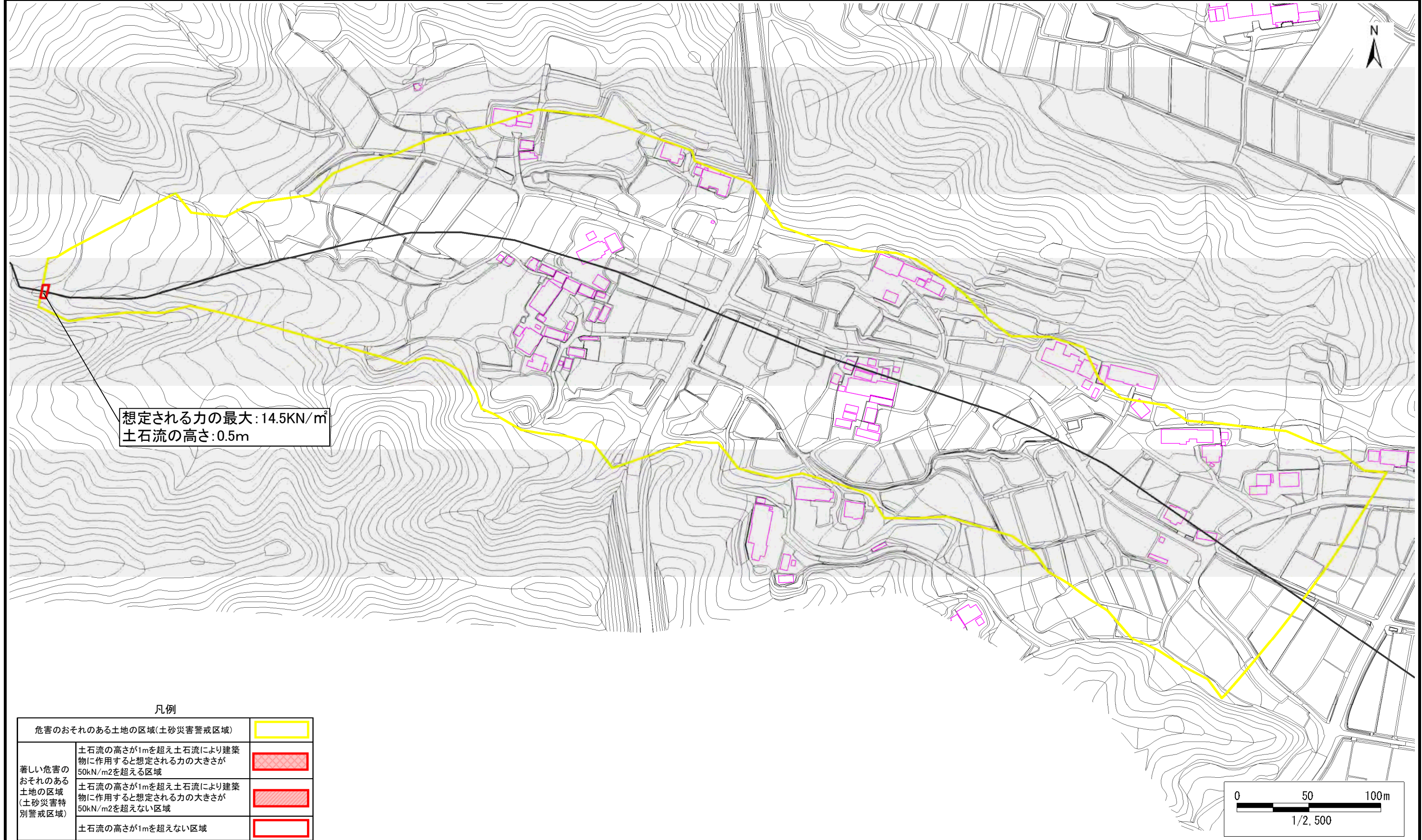
この地図は、国土地理院長の承認を得て、同院発行の電子地形図25000及び電子地形図20万を複製したものである。(承認番号 平30情複、第1223号)

土砂災害警戒区域等の指定の告示に係る図書(その2)

告示番号	
告示年月日	

調査年度	平成30年度
------	--------

溪流の位置	溪流番号	1-32-050-1	溪流名	南小谷沢-1	所在地	柴田郡村田町大字小泉字南小谷、字北小谷、字反田
-------	------	------------	-----	--------	-----	-------------------------



想定される力の最大: 14.5kN/m²
土石流の高さ: 0.5m

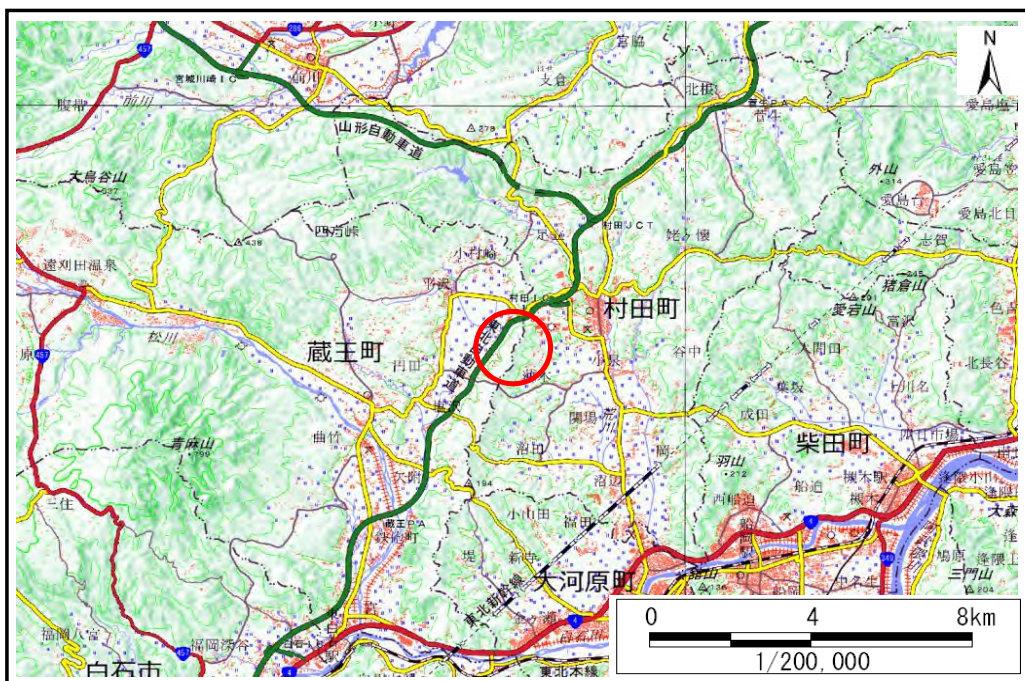
凡例

危険のおそれのある土地の区域(土砂災害警戒区域)		
著しい危害のおそれのある土地の区域(土砂災害特別警戒区域)	土石流の高さが1mを超え土石流により建築物に作用すると想定される力の大きさが50kN/m ² を超える区域	
	土石流の高さが1mを超え土石流により建築物に作用すると想定される力の大きさが50kN/m ² を超えない区域	
	土石流の高さが1mを超えない区域	

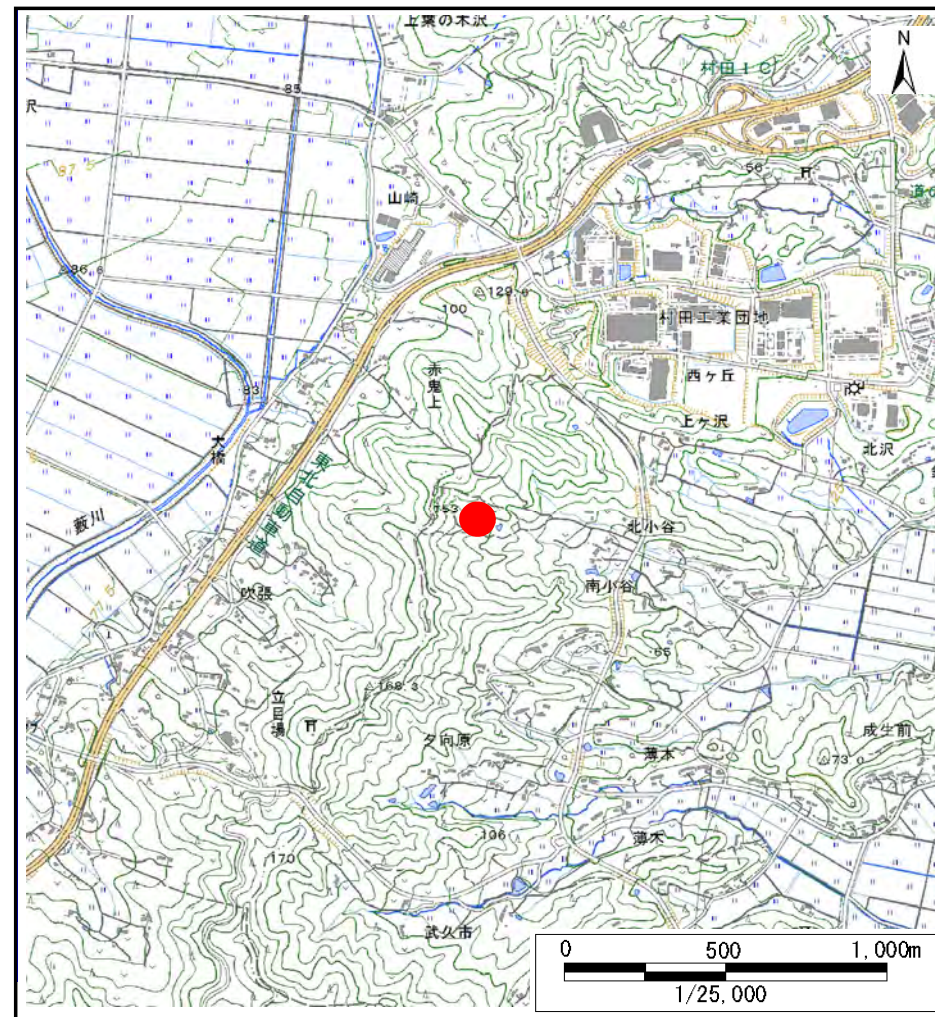
土砂災害警戒区域等の指定の告示に係る図書(その1)

告示番号	
告示年月日	

自然現象の種類	土石流
溪流番号	1-32-050-2
水系名	阿武隈川
河川名	荒川
溪流名	南小谷沢-2
所在地	柴田郡村田町大字小泉字南小谷、字北小谷、字反田
調査機関	宮城県大河原土木事務所



位置図(S=1:200,000)



位置図(S=1:25,000)

宮城県

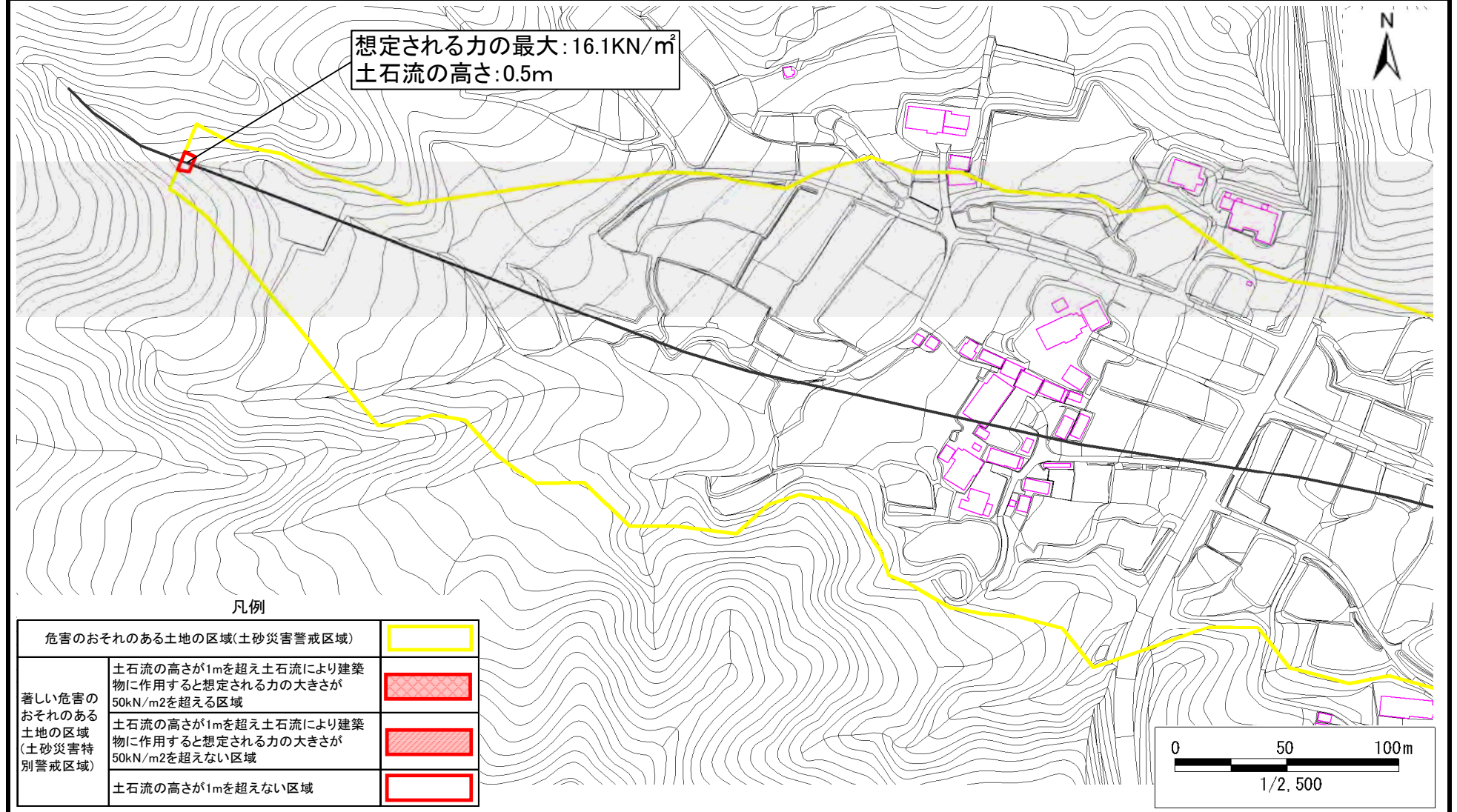
この地図は、国土地理院長の承認を得て、同院発行の電子地形図25000及び電子地形図20万を複製したものである。(承認番号 平30情複、第1223号)

土砂災害警戒区域等の指定の告示に係る図書(その2)

告示番号	
告示年月日	

調査年度	平成30年度
------	--------

渓流の位置	渓流番号	1-32-050-2	渓流名	南小谷沢-2	所在地	柴田郡村田町大字小泉字南小谷、字北小谷、字反田
-------	------	------------	-----	--------	-----	-------------------------



凡例

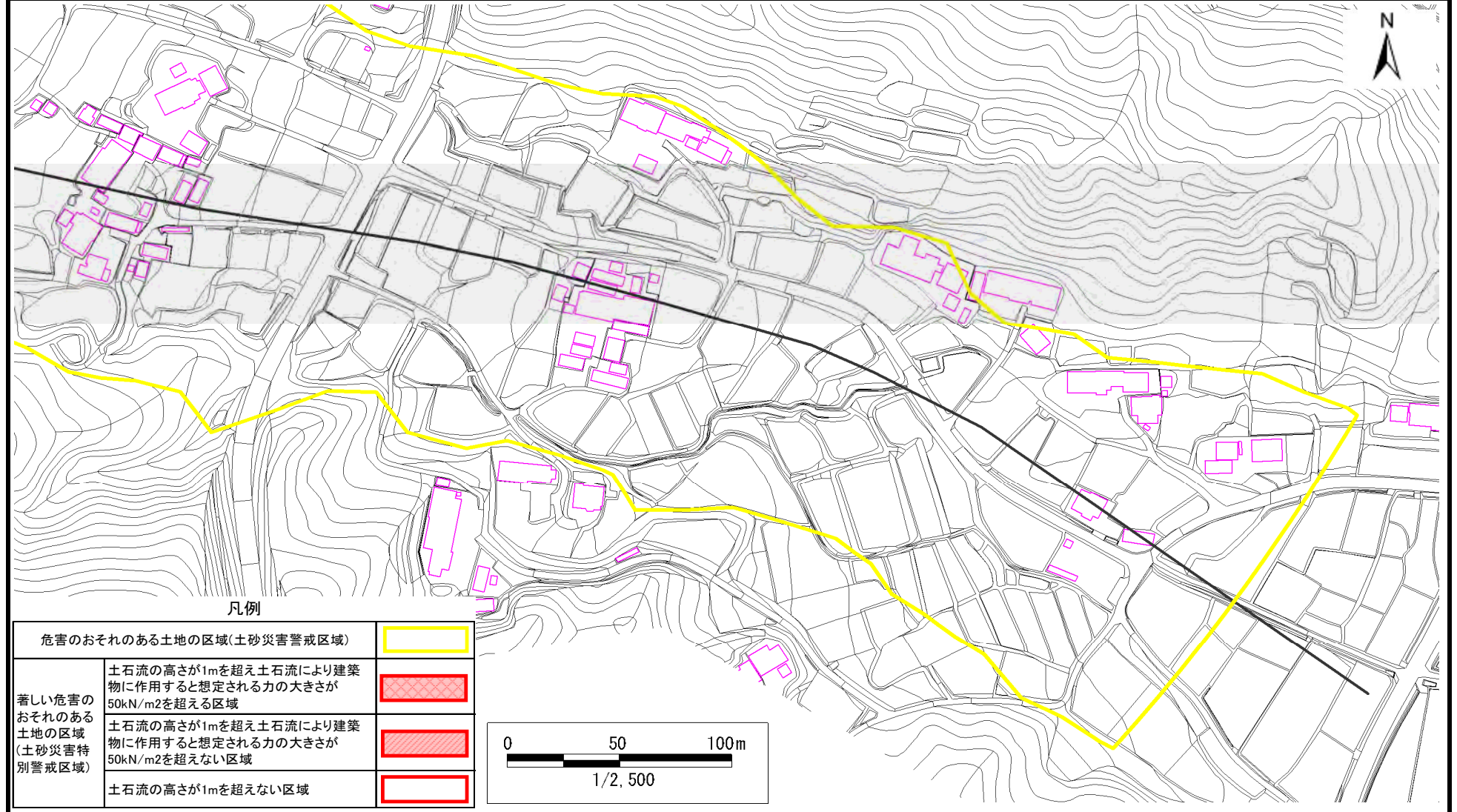
危害のおそれのある土地の区域(土砂災害警戒区域)		
著しい危害のおそれのある土地の区域(土砂災害特別警戒区域)	土石流の高さが1mを超え土石流により建築物に作用すると想定される力の大きさが50kN/m ² を超える区域	
	土石流の高さが1mを超え土石流により建築物に作用すると想定される力の大きさが50kN/m ² を超えない区域	
	土石流の高さが1mを超えない区域	

土砂災害警戒区域等の指定の告示に係る図書(その2)

告示番号	
告示年月日	

調査年度	平成30年度
------	--------

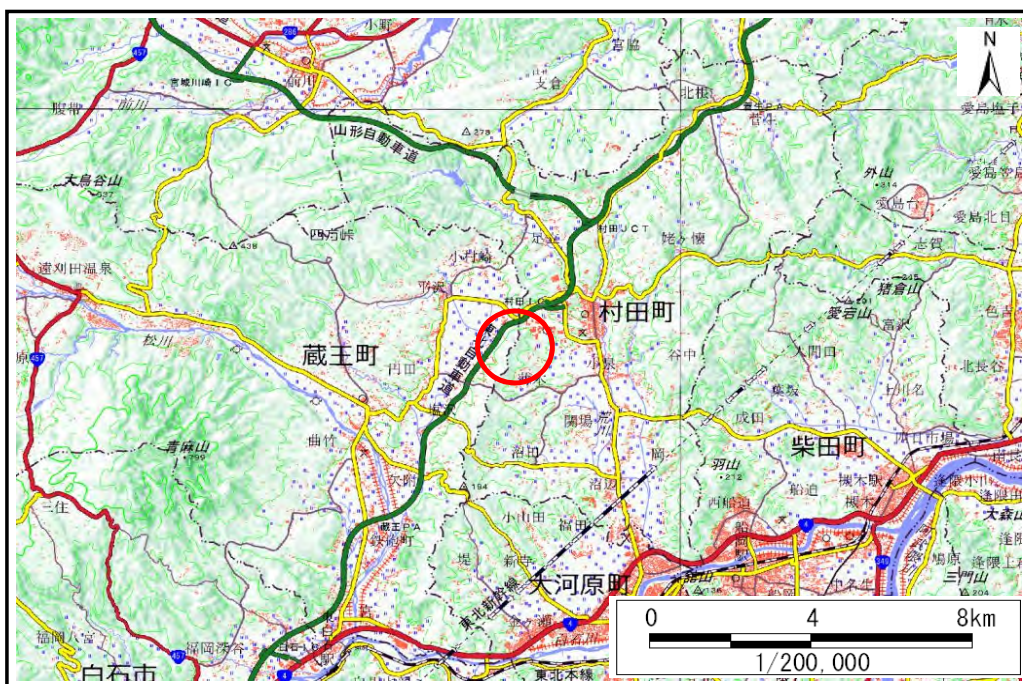
渓流の位置	渓流番号	1-32-050-2	渓流名	南小谷沢-2	所在地	柴田郡村田町大字小泉字南小谷、字北小谷、字反田
-------	------	------------	-----	--------	-----	-------------------------



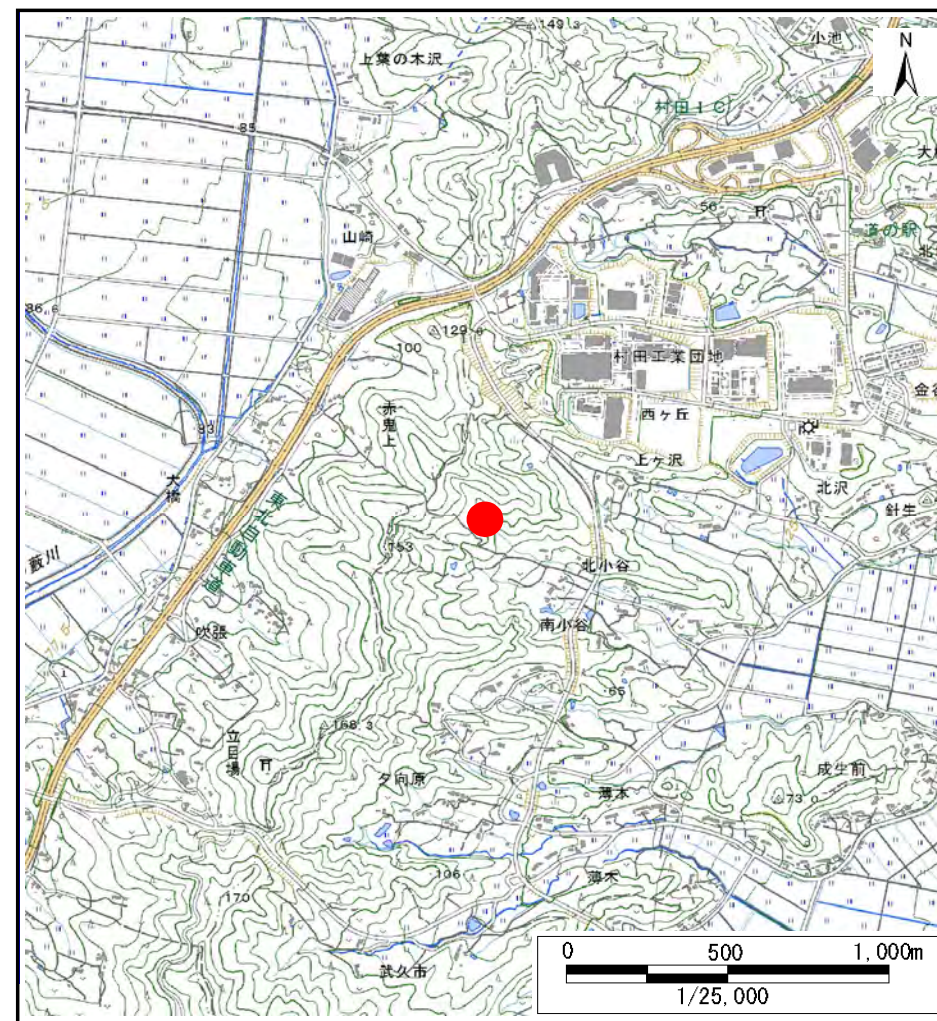
土砂災害警戒区域等の指定の告示に係る図書(その1)

告示番号	
告示年月日	

自然現象の種類	土石流
溪流番号	1-32-051
水系名	阿武隈川
河川名	荒川
溪流名	北小谷沢
所在地	柴田郡村田町大字小泉字南小谷、字北小谷、字反田
調査機関	宮城県大河原土木事務所



位置図(S=1:200,000)



位置図(S=1:25,000)

宮城県

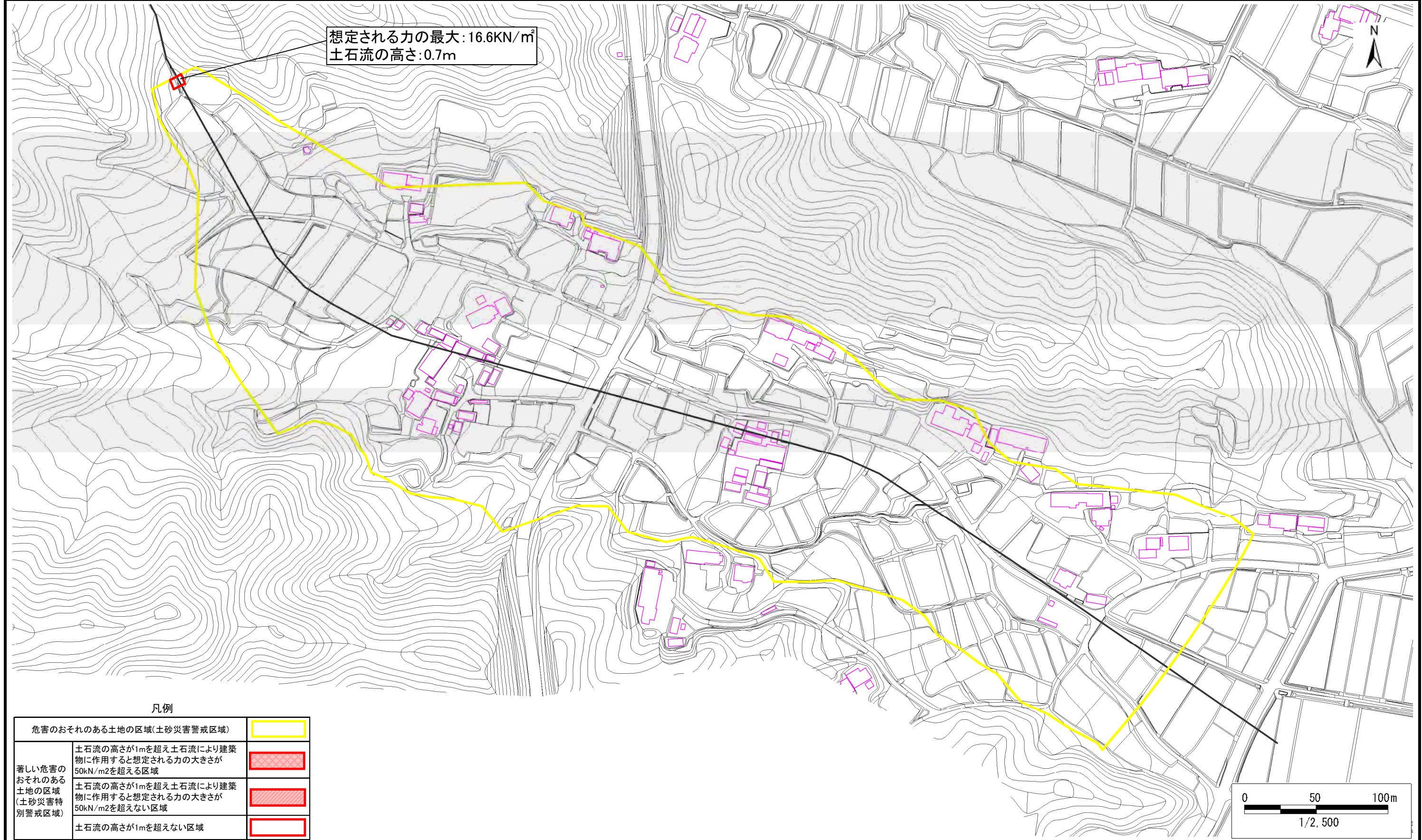
この地図は、国土地理院長の承認を得て、同院発行の電子地形図25000及び電子地形図20万を複製したものである。(承認番号 平30情複、第1223号)

土砂災害警戒区域等の指定の告示に係る図書(その2)

告示番号	
告示年月日	

調査年度	平成30年度
------	--------

溪流の位置	溪流番号	1-32-051	溪流名	北小谷沢	所在地	柴田郡村田町大字小泉字南小谷、字北小谷、字反田
-------	------	----------	-----	------	-----	-------------------------



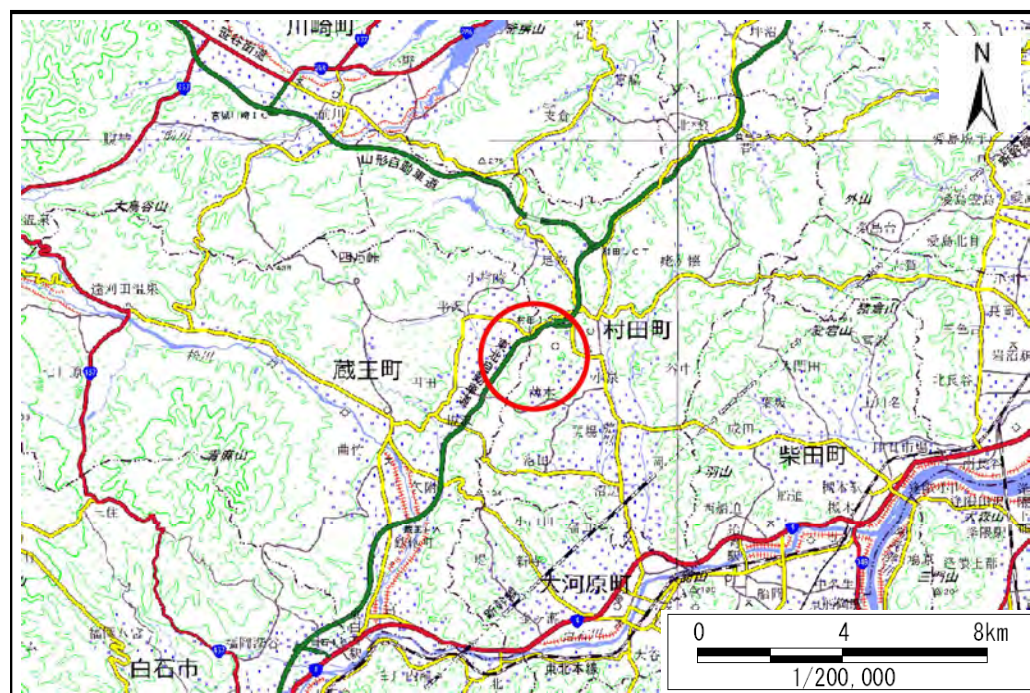
凡例

危険のおそれのある土地の区域(土砂災害警戒区域)		
著しい危害のおそれのある土地の区域(土砂災害特別警戒区域)	土石流の高さが1mを超え土石流により建築物に作用すると想定される力の大きさが50kN/m ² を超える区域	
	土石流の高さが1mを超え土石流により建築物に作用すると想定される力の大きさが50kN/m ² を超えない区域	
	土石流の高さが1mを超えない区域	

土砂災害警戒区域等の指定の告示に係る図書(その1)

告示番号	
告示年月日	

自然現象の種類	土石流
溪流番号	1-32-052(1213200052)
水系名	阿武隈川
河川名	荒川
溪流名	大槻下沢
所在地	柴田郡村田町村田字稻荷崎, 上ヶ沢, 北沢
調査機関	宮城県大河原土木事務所



位置図(S=1:200,000)



位置図(S=1:25,000)

宮城県

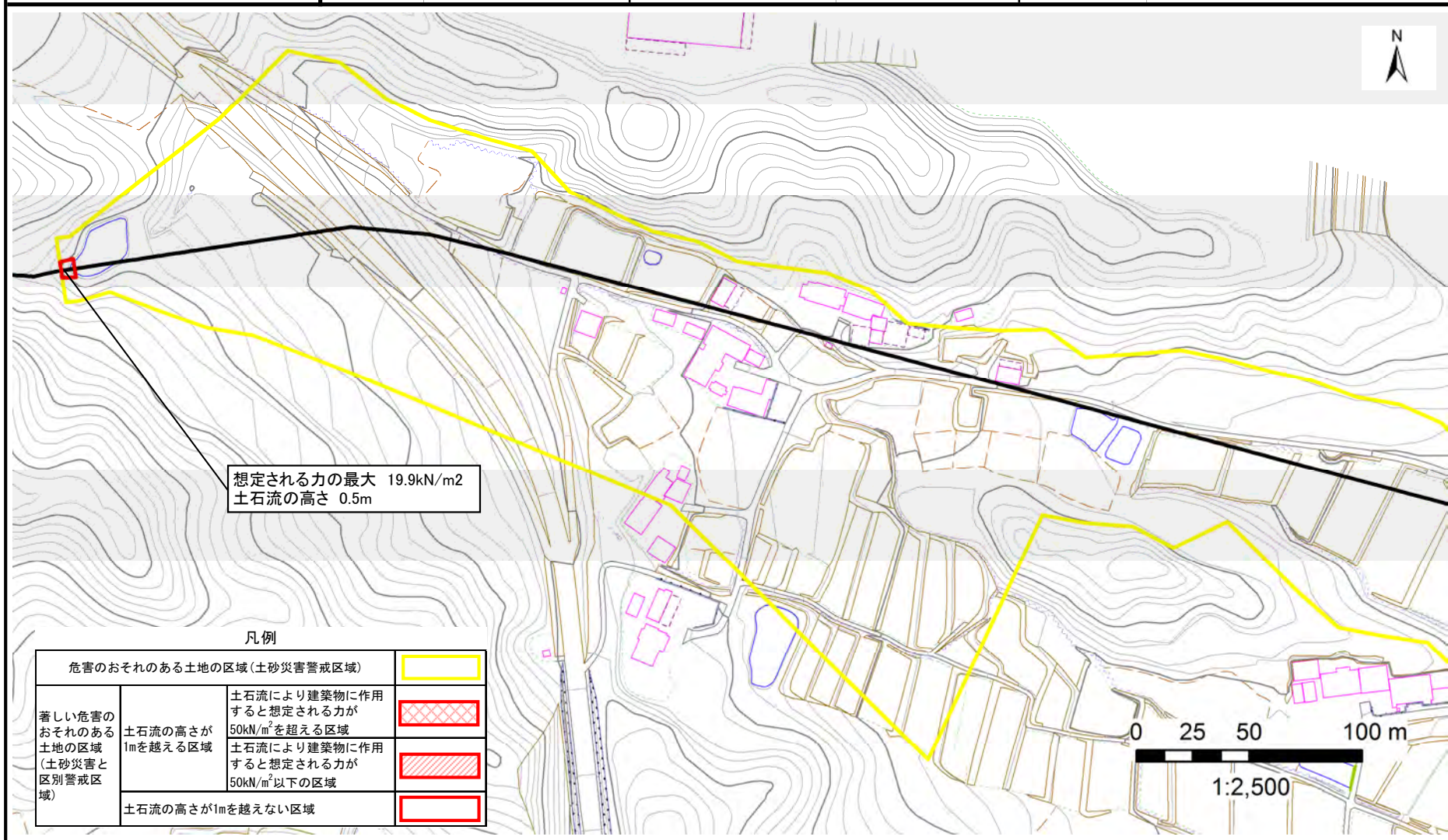
「この地図は、国土地理院長の承認を得て、同院発行の数値地図20000(地図画像)、及び数値地図25000(地図画像)を複製したものである。(承認番号 令元情複、第105号)」

土砂災害警戒区域等の指定の告示に係る図書（その2）

告示番号	
告示年月日	
調査年度	平成29年度

危害のおそれのある土地、著しい危害のおそれのある土地の設定図

溪流の位置	溪流番号	1-32-052(1213200052)	溪流名	大槻下沢	所在地	柴田郡村田町村田字稲荷崎, 上ヶ沢, 北沢
-------	------	----------------------	-----	------	-----	-----------------------

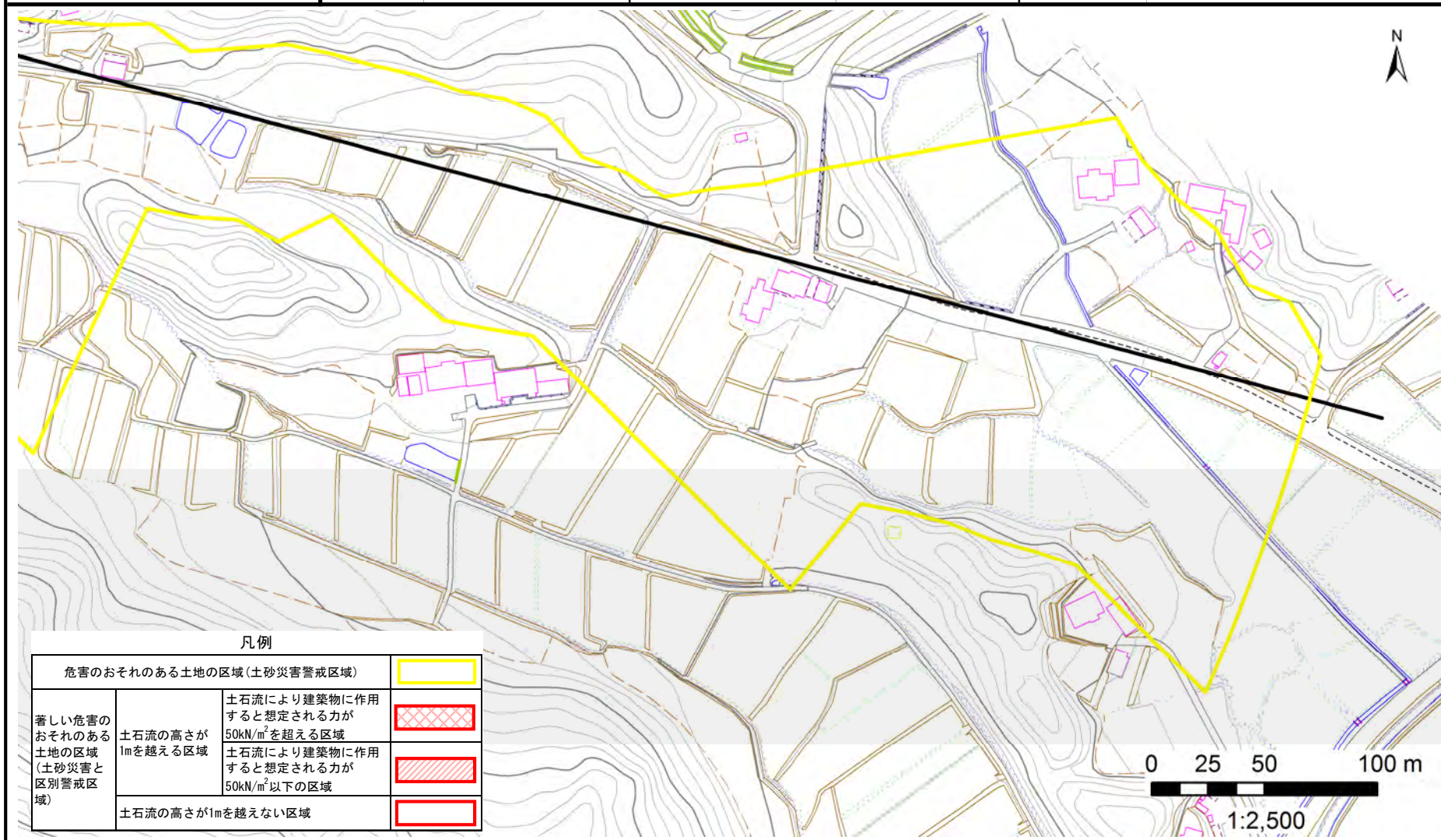


土砂災害警戒区域等の指定の告示に係る図書（その2）

告示番号	
告示年月日	
調査年度	平成29年度

危害のおそれのある土地、著しい危害のおそれのある土地の設定図

溪流の位置	溪流番号	1-32-052(1213200052)	溪流名	大槻下沢	所在地	柴田郡村田町村田字稲荷崎, 上ヶ沢, 北沢
-------	------	----------------------	-----	------	-----	-----------------------



凡例

危害のおそれのある土地の区域（土砂災害警戒区域）		
著しい危害のおそれのある土地の区域（土砂災害と区別警戒区域）	土石流の高さが1mを超える区域	
	土石流により建築物に作用すると想定される力が50kN/m ² を超える区域	
	土石流により建築物に作用すると想定される力が50kN/m ² 以下の区域	
土石流の高さが1mを越えない区域		