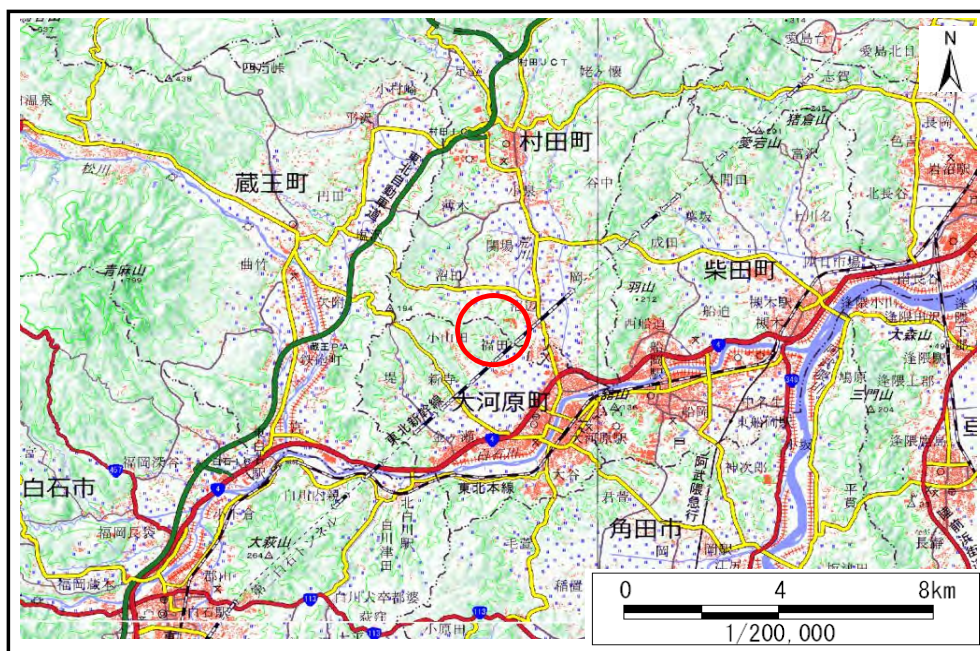


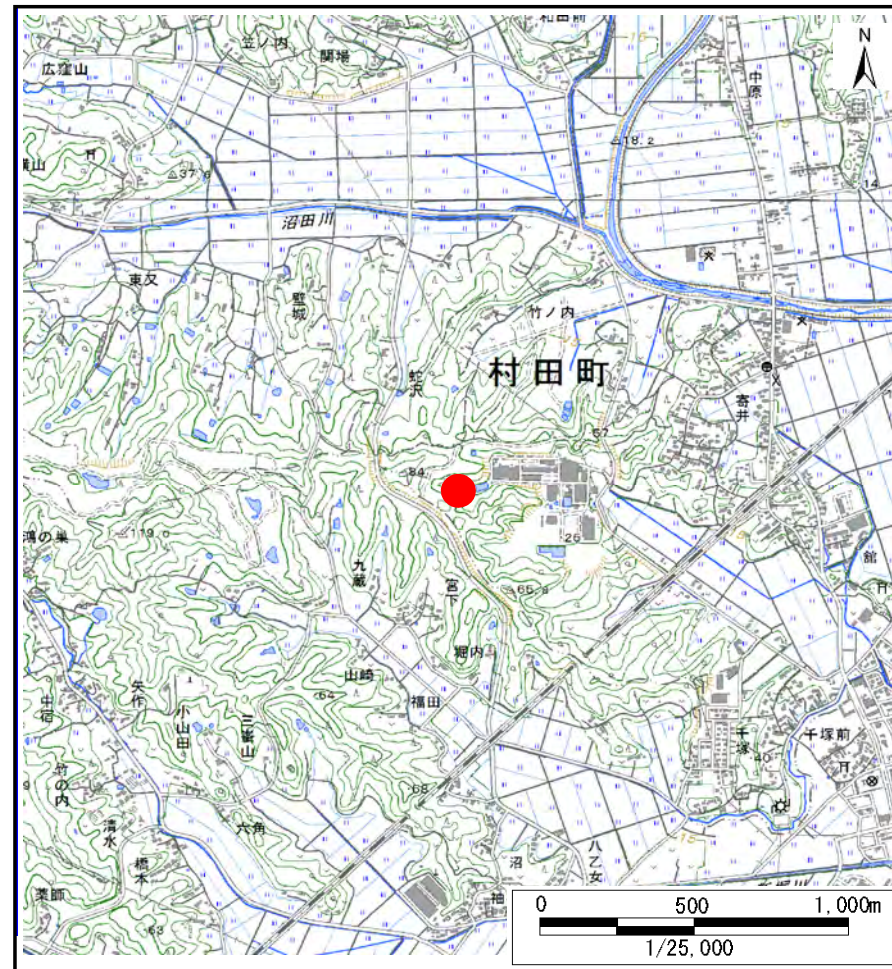
土砂災害警戒区域等の指定の告示に係る図書(その1)

告示番号	
告示年月日	

自然現象の種類	土石流
溪流番号	1-32-026-1
水系名	阿武隈川
河川名	荒川
溪流名	方ノ作沢-1
所在地	柴田郡村田町大字沼辺字内方、字方作
調査機関	宮城県大河原土木事務所



位置図(S=1:200,000)



位置図(S=1:25,000)

宮城県

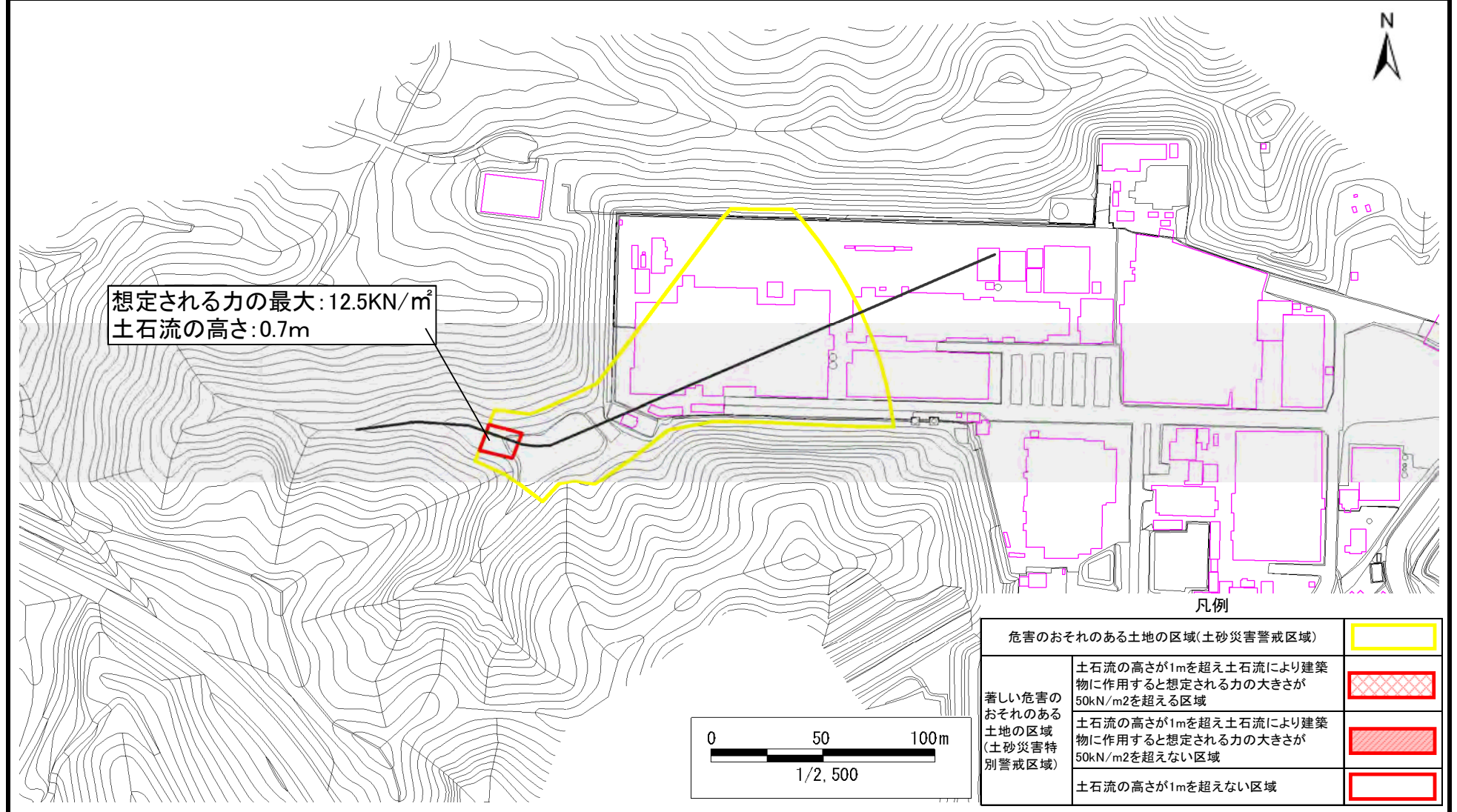
この地図は、国土地理院長の承認を得て、同院発行の電子地形図25000及び電子地形図20万を複製したものである。(承認番号 平30情複、第1223号)

土砂災害警戒区域等の指定の告示に係る図書(その2)

告示番号	
告示年月日	

調査年度	平成30年度
------	--------

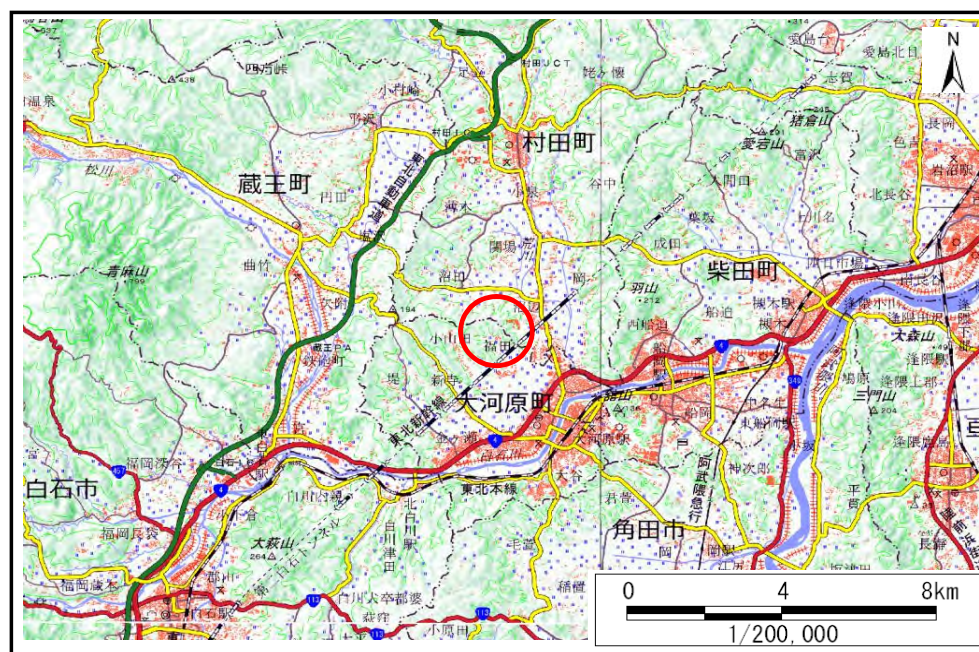
渓流の位置	渓流番号	1-32-026-1	渓流名	方ノ作沢-1	所在地	柴田郡村田町大字沼辺字内方、字方作
-------	------	------------	-----	--------	-----	-------------------



土砂災害警戒区域等の指定の告示に係る図書(その1)

告示番号	
告示年月日	

自然現象の種類	土石流
溪流番号	1-32-026-2
水系名	阿武隈川
河川名	荒川
溪流名	方ノ作沢-2
所在地	柴田郡村田町大字沼辺字内方、字方作
調査機関	宮城県大河原土木事務所



位置図(S=1:200,000)



位置図(S=1:25,000)

宮城県

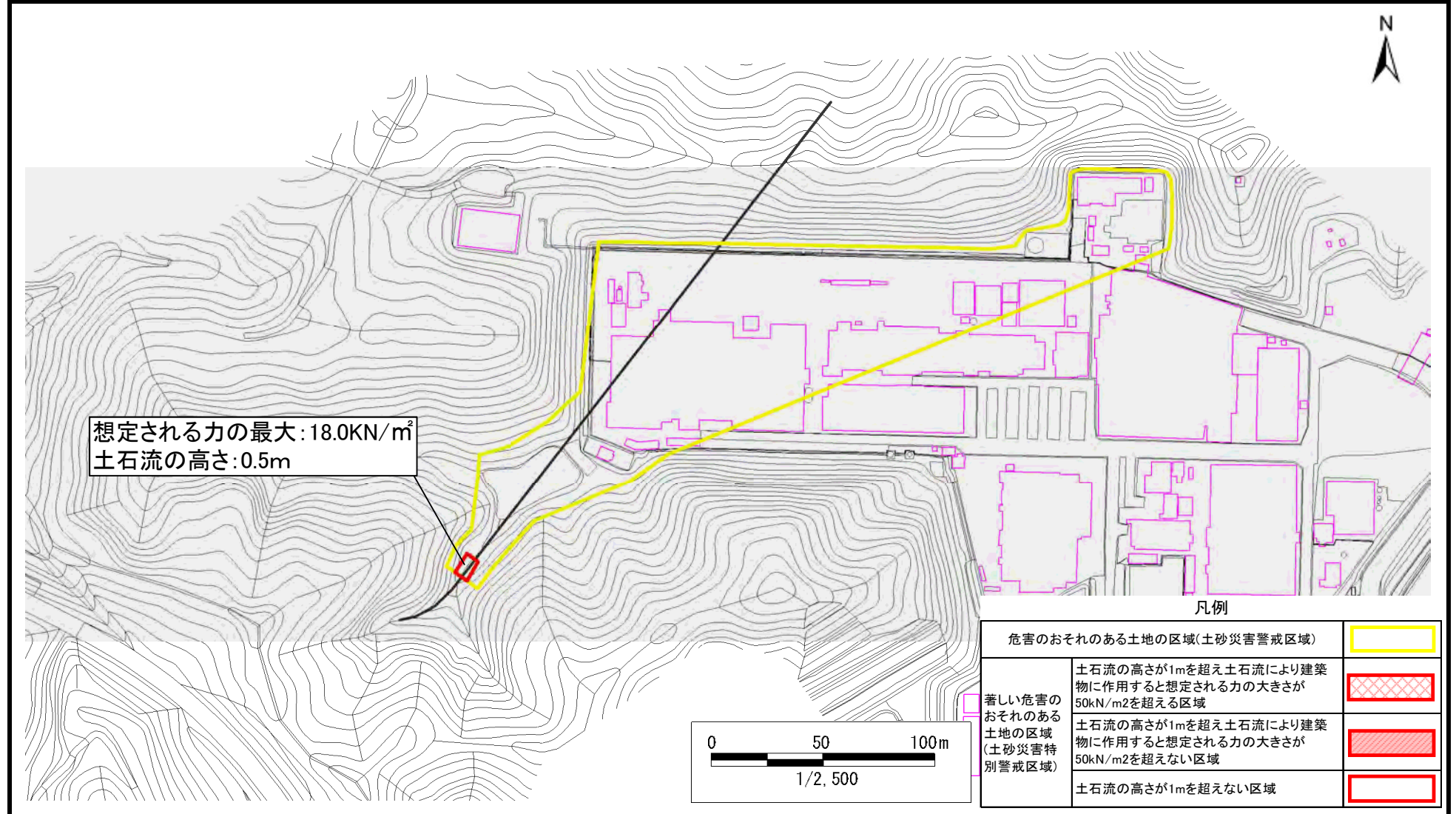
この地図は、国土地理院長の承認を得て、同院発行の電子地形図25000及び電子地形図20万を複製したものである。(承認番号 平30情複、第1223号)

土砂災害警戒区域等の指定の告示に係る図書(その2)

告示番号	
告示年月日	

調査年度	平成30年度
------	--------

渓流の位置	渓流番号	1-32-026-2	渓流名	方ノ作沢-2	所在地	柴田郡村田町大字沼辺字内方、字方作
-------	------	------------	-----	--------	-----	-------------------



土砂災害警戒区域等の指定の告示に係る図書(その1)

告示番号	
告示年月日	

自然現象の種類	土石流
溪流番号	1-32-027
水系名	阿武隈川
河川名	沼田川
溪流名	壁城沢
所在地	柴田郡村田町大字沼田字壁城
調査機関	宮城県大河原土木事務所



位置図(S=1:200,000)



位置図(S=1:25,000)

宮城県

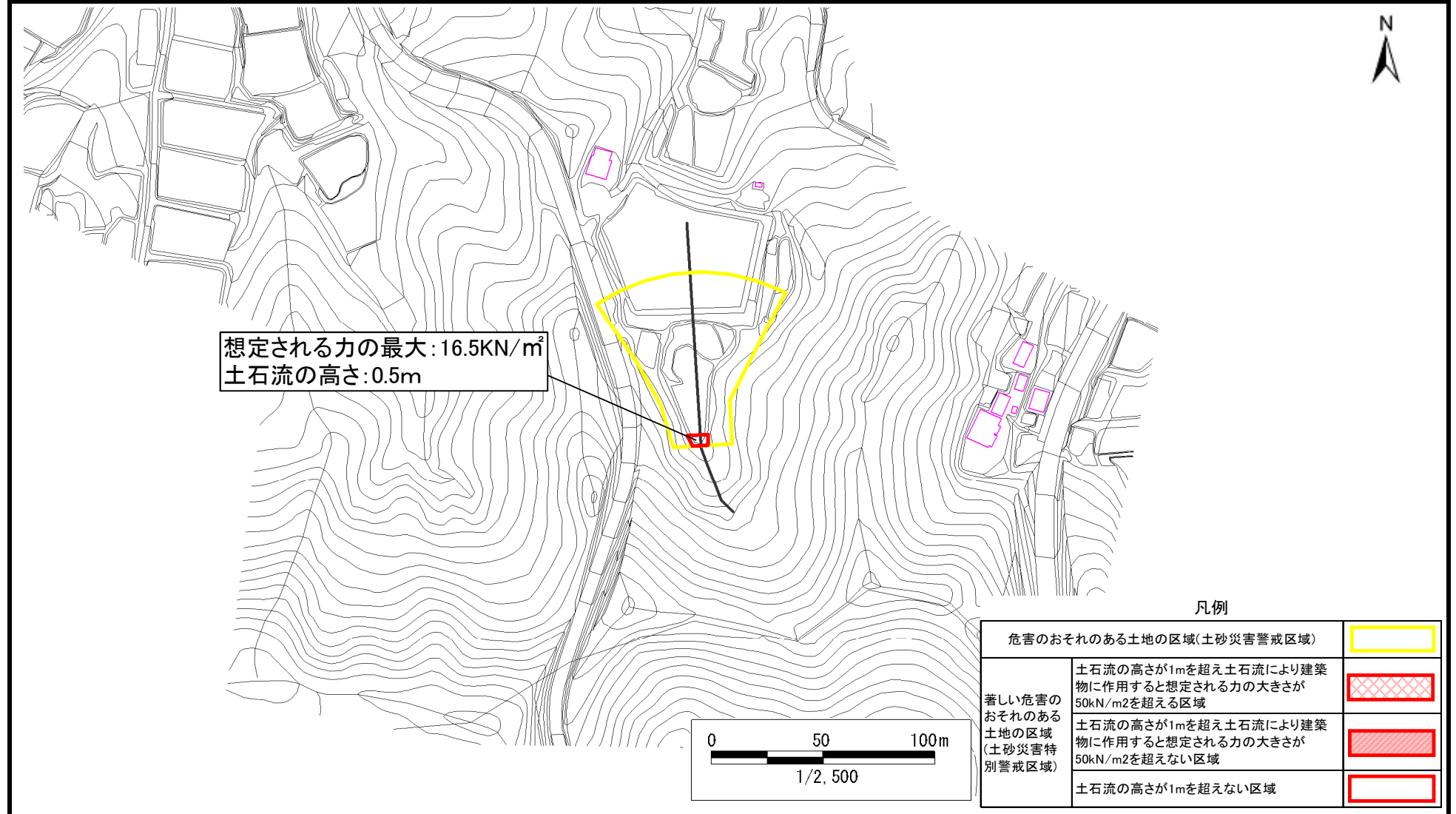
この地図は、国土地理院長の承認を得て、同院発行の電子地形図25000及び電子地形図20万を複製したものである。(承認番号 平30情複、第1223号)

土砂災害警戒区域等の指定の告示に係る図書(その2)

告示番号	
告示年月日	

調査年度	平成30年度
------	--------

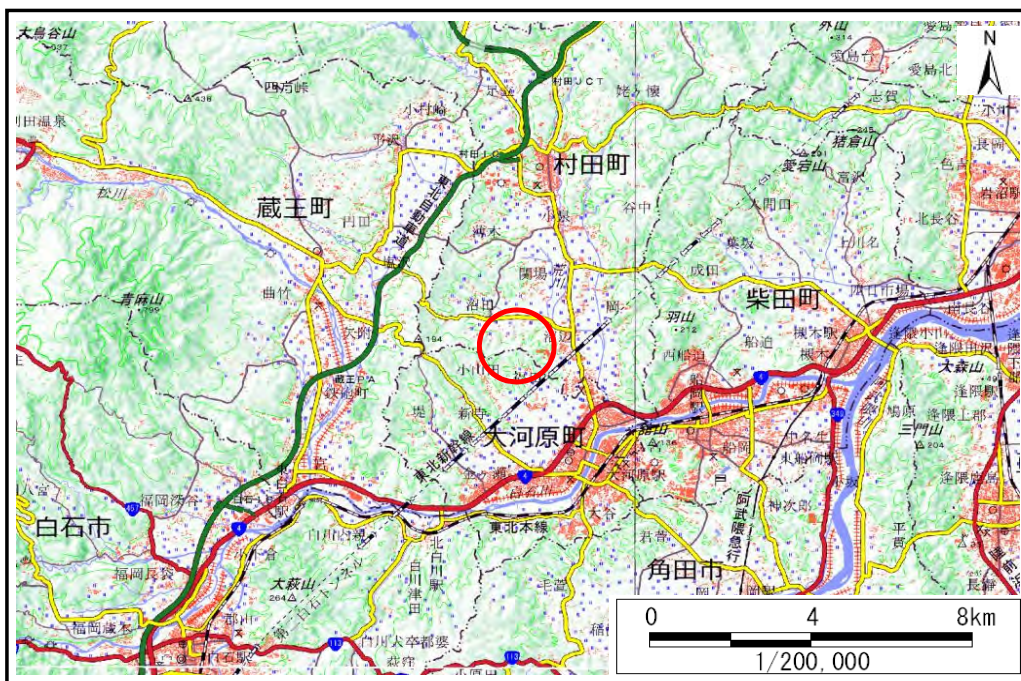
溪流の位置	溪流番号	1-32-027	溪流名	壁城沢	所在地	柴田郡村田町大字沼田字壁城
-------	------	----------	-----	-----	-----	---------------



土砂災害警戒区域等の指定の告示に係る図書(その1)

告示番号	
告示年月日	

自然現象の種類	土石流
溪流番号	1-32-028
水系名	阿武隈川
河川名	沼田川
溪流名	東又沢
所在地	柴田郡村田町大字沼田字二斗内、字東又
調査機関	宮城県大河原土木事務所



位置図(S=1:200,000)



位置図(S=1:25,000)

宮城県

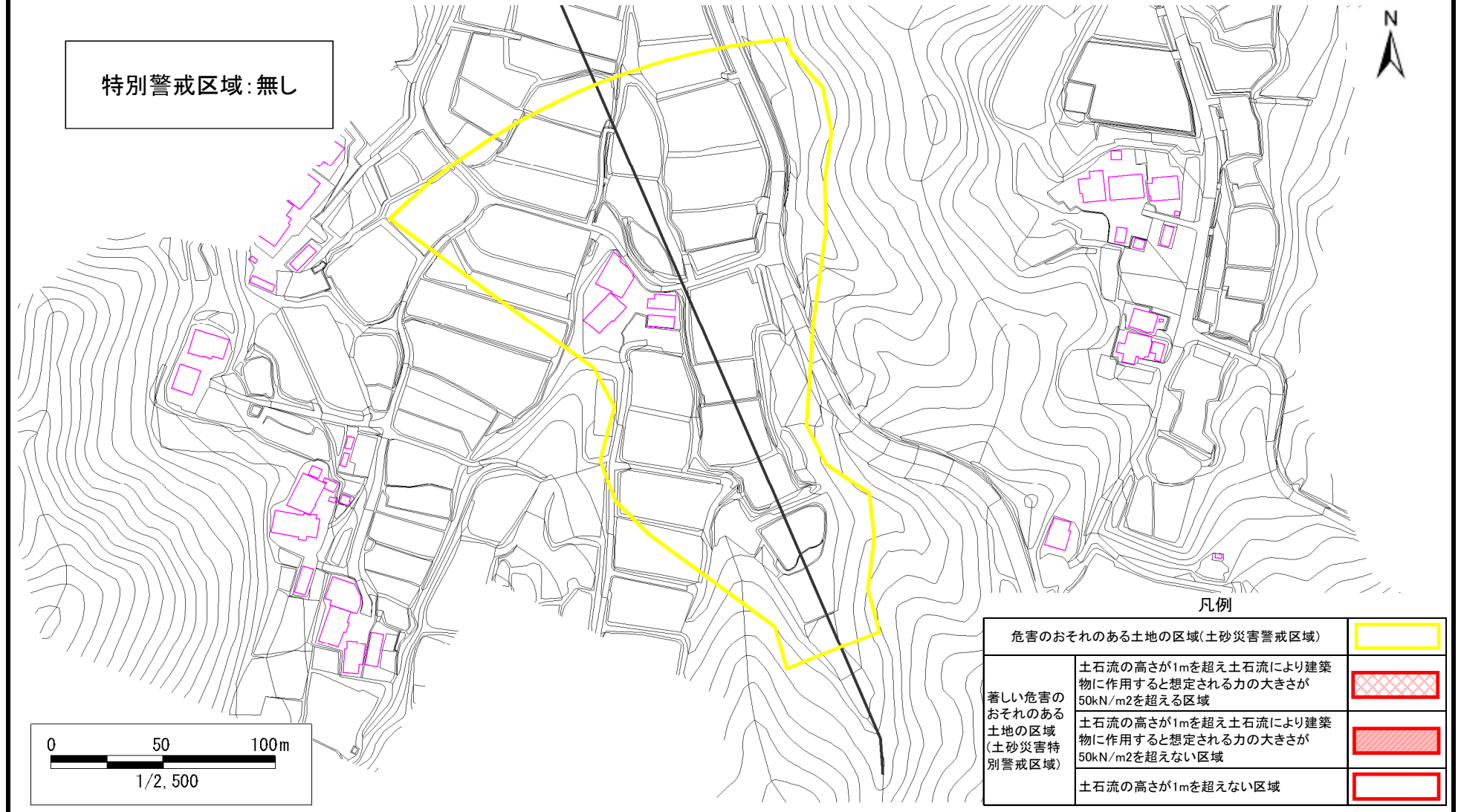
この地図は、国土地理院長の承認を得て、同院発行の電子地形図25000及び電子地形図20万を複製したものである。(承認番号 平30情複、第1223号)

土砂災害警戒区域等の指定の告示に係る図書(その2)

告示番号	
告示年月日	

調査年度	平成30年度
------	--------

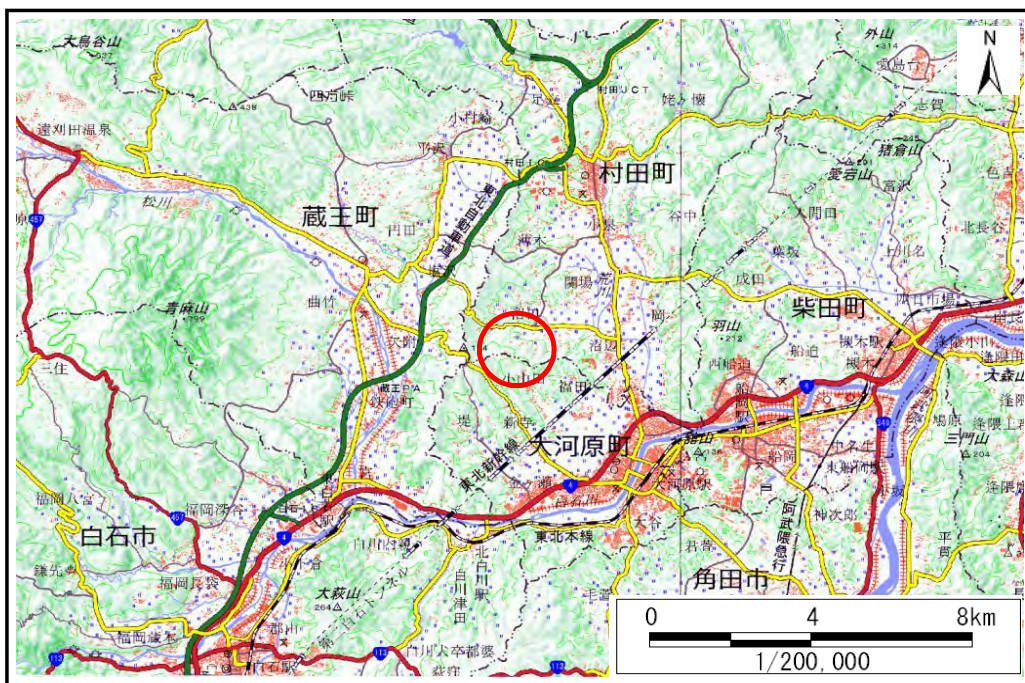
渓流の位置	渓流番号	1-32-028	渓流名	東又沢	所在地	柴田郡村田町大字沼田字二斗内、字東又
-------	------	----------	-----	-----	-----	--------------------



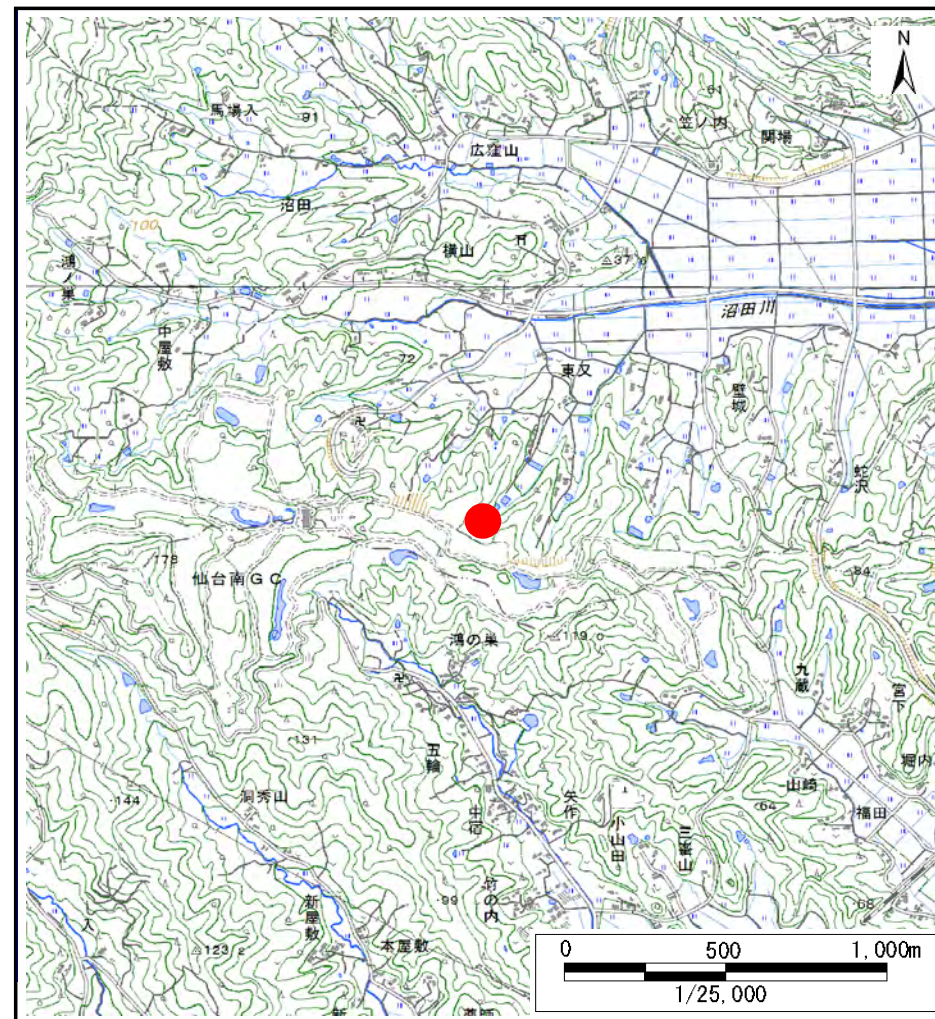
土砂災害警戒区域等の指定の告示に係る図書(その1)

告示番号	
告示年月日	

自然現象の種類	土石流
溪流番号	1-32-029
水系名	阿武隈川
河川名	沼田川
溪流名	蛙沢
所在地	柴田郡村田町大字沼田字蛙沢、字稚柄、字地の内、字見世前、字新見世前、字元窪、字新弁天、字弁天、字松木橋
調査機関	宮城県大河原土木事務所



位置図(S=1:200,000)



位置図(S=1:25,000)

宮城県

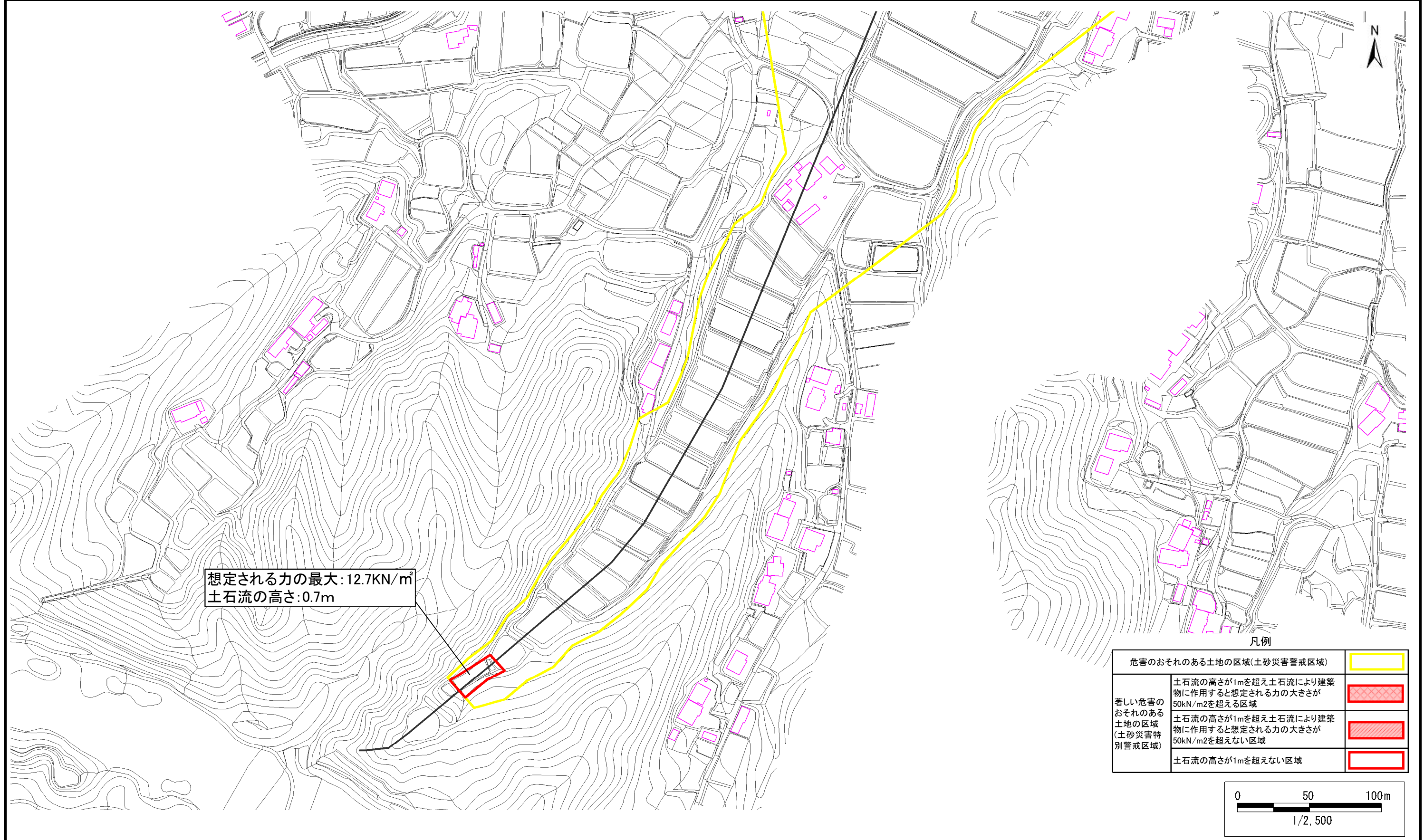
この地図は、国土地理院長の承認を得て、同院発行の電子地形図25000及び電子地形図20万を複製したものである。(承認番号 平30情複、第1223号)

土砂災害警戒区域等の指定の告示に係る図書(その2)

告示番号	
告示年月日	

調査年度	平成30年度
------	--------

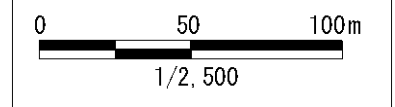
溪流の位置	溪流番号	1-32-029	溪流名	蛙沢	所在地	柴田郡村田町大字沼田字蛙沢、字稗柄、字地の内、字見世前、字新見世前、字元窪、字新弁天、字弁天、字松木橋
-------	------	----------	-----	----	-----	---



想定される力の最大:12.7KN/m²
土石流の高さ:0.7m

凡例

危険のおそれのある土地の区域(土砂災害警戒区域)		
著しい危害のおそれのある土地の区域(土砂災害特別警戒区域)	土石流の高さが1mを超え土石流により建築物に作用すると想定される力の大きさが50kN/m ² を超える区域	
	土石流の高さが1mを超え土石流により建築物に作用すると想定される力の大きさが50kN/m ² を超えない区域	
土石流の高さが1mを超えない区域		

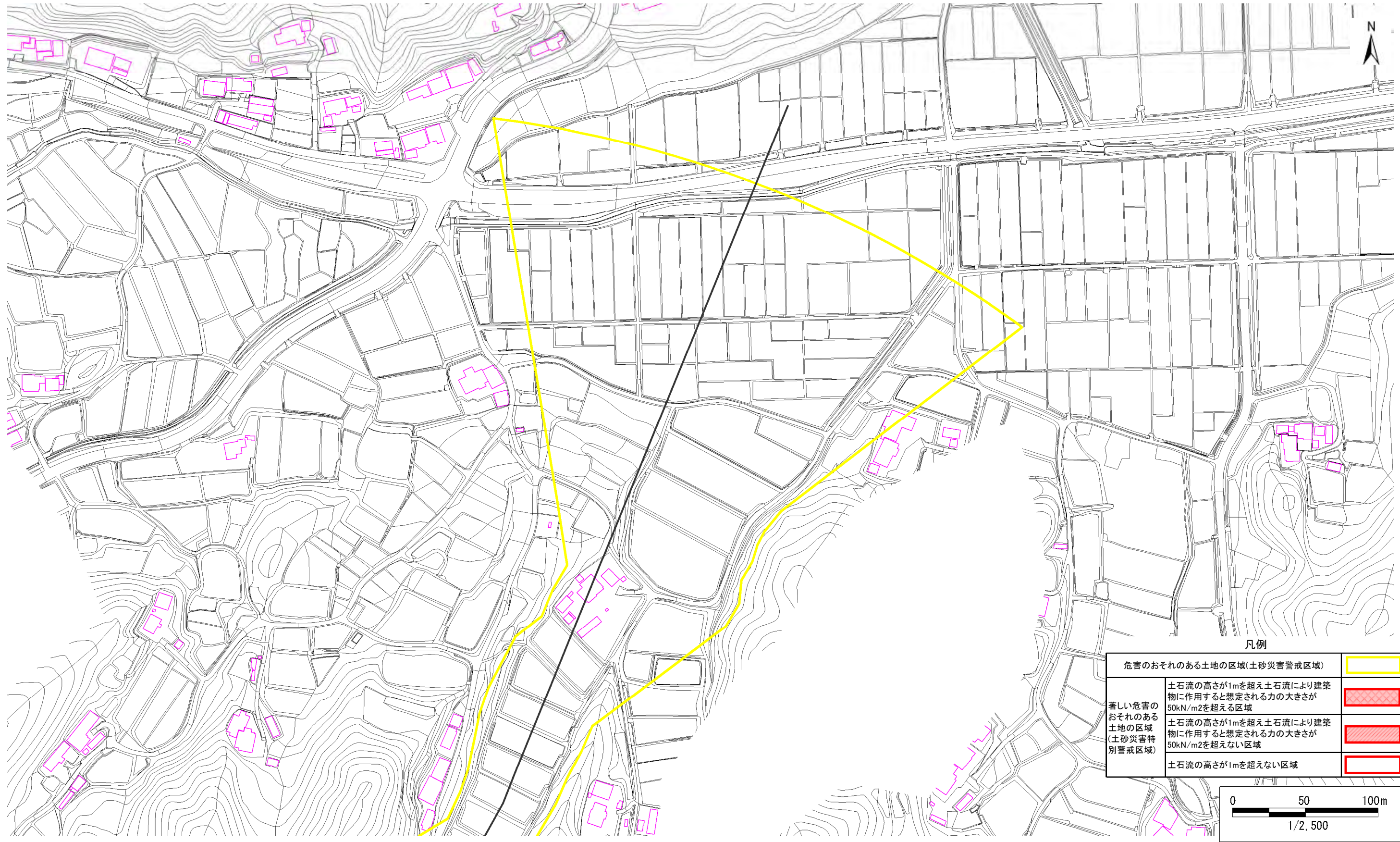


土砂災害警戒区域等の指定の告示に係る図書(その2)

告示番号	
告示年月日	

調査年度	平成30年度
------	--------

溪流の位置	溪流番号	1-32-029	溪流名	蛙沢	所在地	柴田郡村田町大字沼田字蛙沢、字稗柄、字地の内、字見世前、字新見世前、字元窪、字新弁天、字弁天、字松木橋
-------	------	----------	-----	----	-----	---



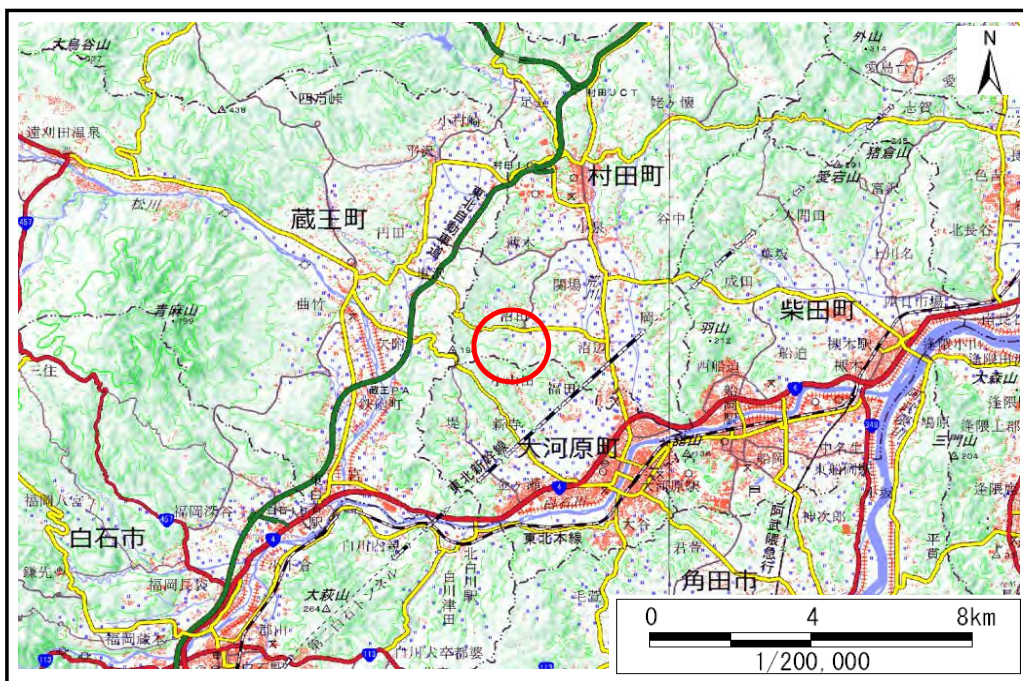
凡例

危険のおそれのある土地の区域(土砂災害警戒区域)	
著しい危害のおそれのある土地の区域(土砂災害特別警戒区域)	
土石流の高さが1mを超え土石流により建築物に作用すると想定される力の大きさが50kN/m ² を超える区域	
土石流の高さが1mを超え土石流により建築物に作用すると想定される力の大きさが50kN/m ² を超えない区域	
土石流の高さが1mを超えない区域	

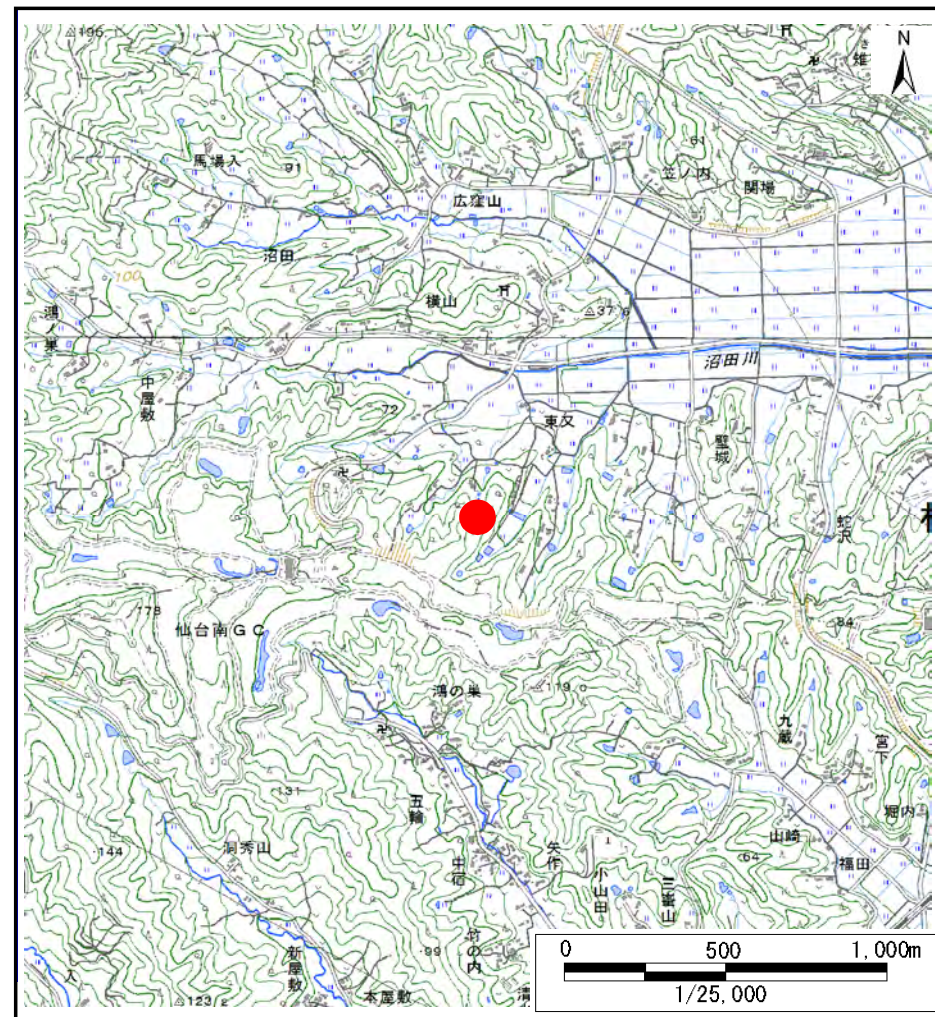
土砂災害警戒区域等の指定の告示に係る図書(その1)

告示番号	
告示年月日	

自然現象の種類	土石流
溪流番号	1-32-030
水系名	阿武隈川
河川名	沼田川
溪流名	地ノ内沢
所在地	柴田郡村田町大字沼田字地の内、字土用地、字見世前、字新見世前、字横山
調査機関	宮城県大河原土木事務所



位置図(S=1:200,000)



位置図(S=1:25,000)

宮城県

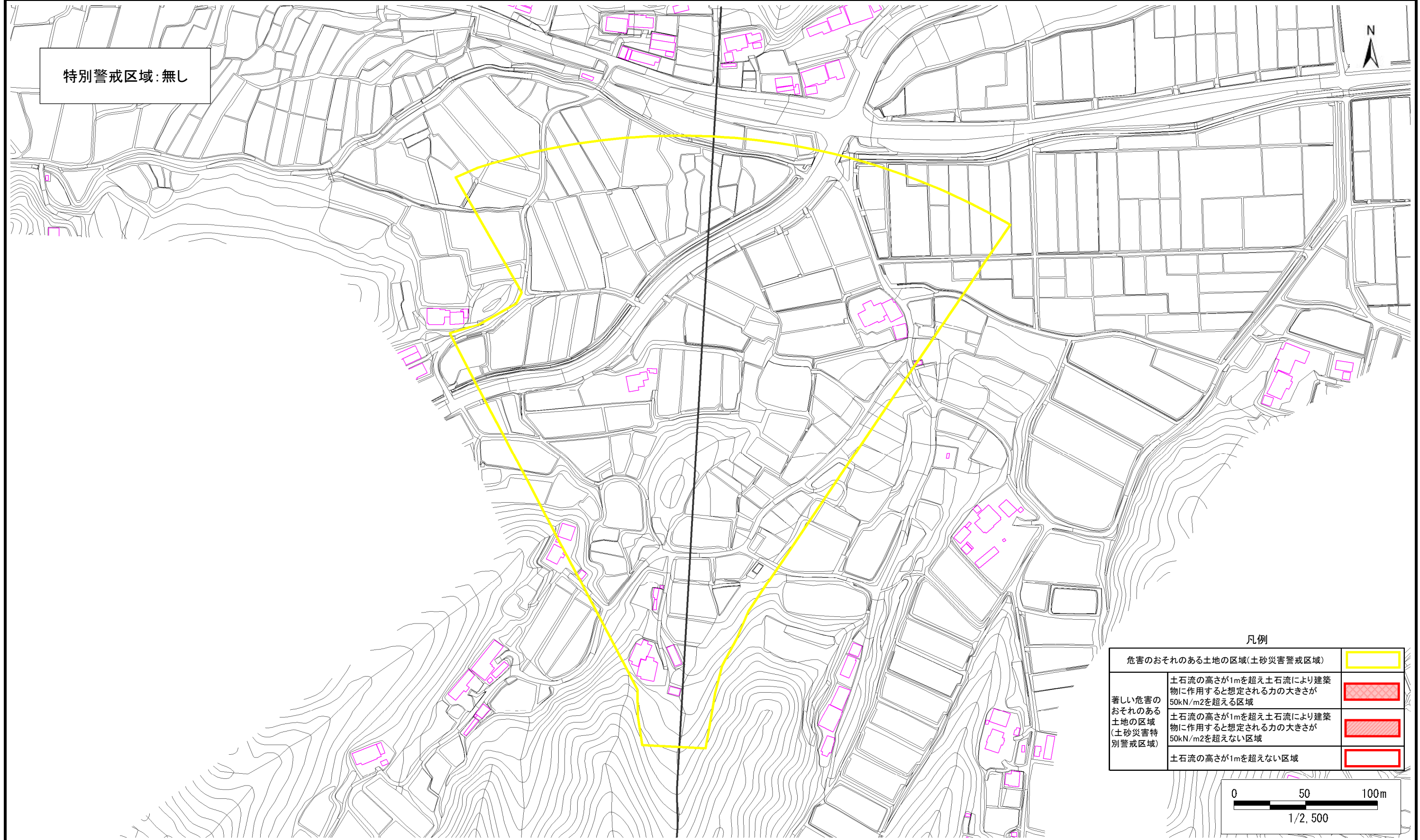
この地図は、国土地理院長の承認を得て、同院発行の電子地形図25000及び電子地形図20万を複製したものである。(承認番号 平30情複、第1223号)

土砂災害警戒区域等の指定の告示に係る図書(その2)

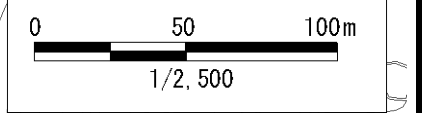
告示番号	
告示年月日	

調査年度	平成30年度
------	--------

溪流の位置	溪流番号	1-32-030	溪流名	地ノ内沢	所在地	柴田郡村田町大字沼田字地の内、字土用地、字見世前、字新見世前、字横山
-------	------	----------	-----	------	-----	------------------------------------



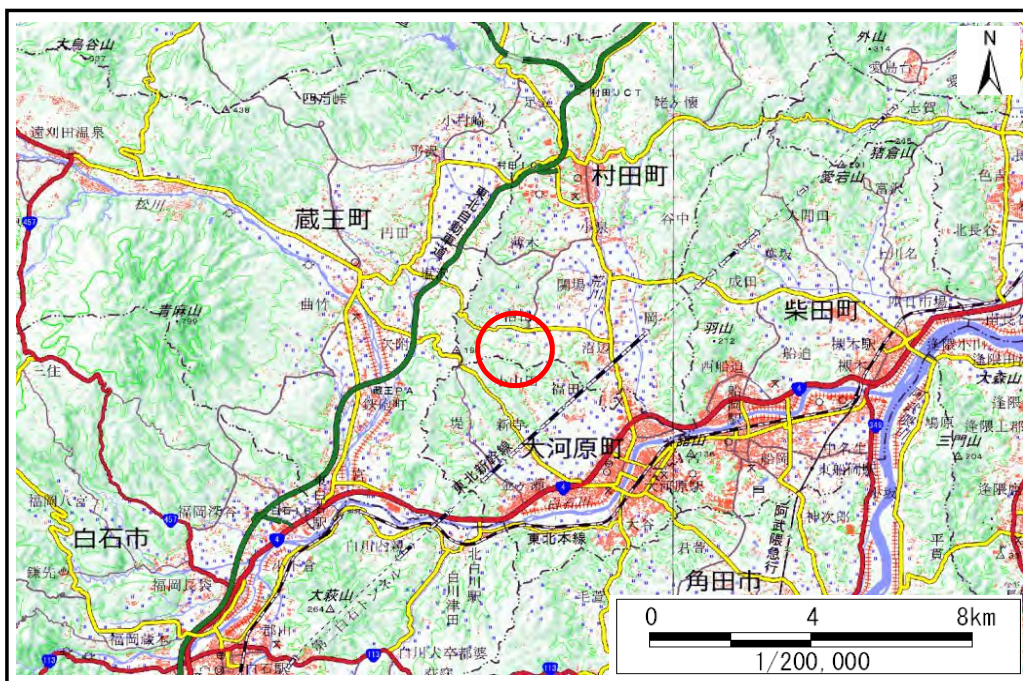
凡例		
危険のおそれのある土地の区域(土砂災害警戒区域)		
著しい危害のおそれのある土地の区域(土砂災害特別警戒区域)	土石流の高さが1mを超え土石流により建築物に作用すると想定される力の大きさが50kN/m ² を超える区域	
	土石流の高さが1mを超え土石流により建築物に作用すると想定される力の大きさが50kN/m ² を超えない区域	
	土石流の高さが1mを超えない区域	



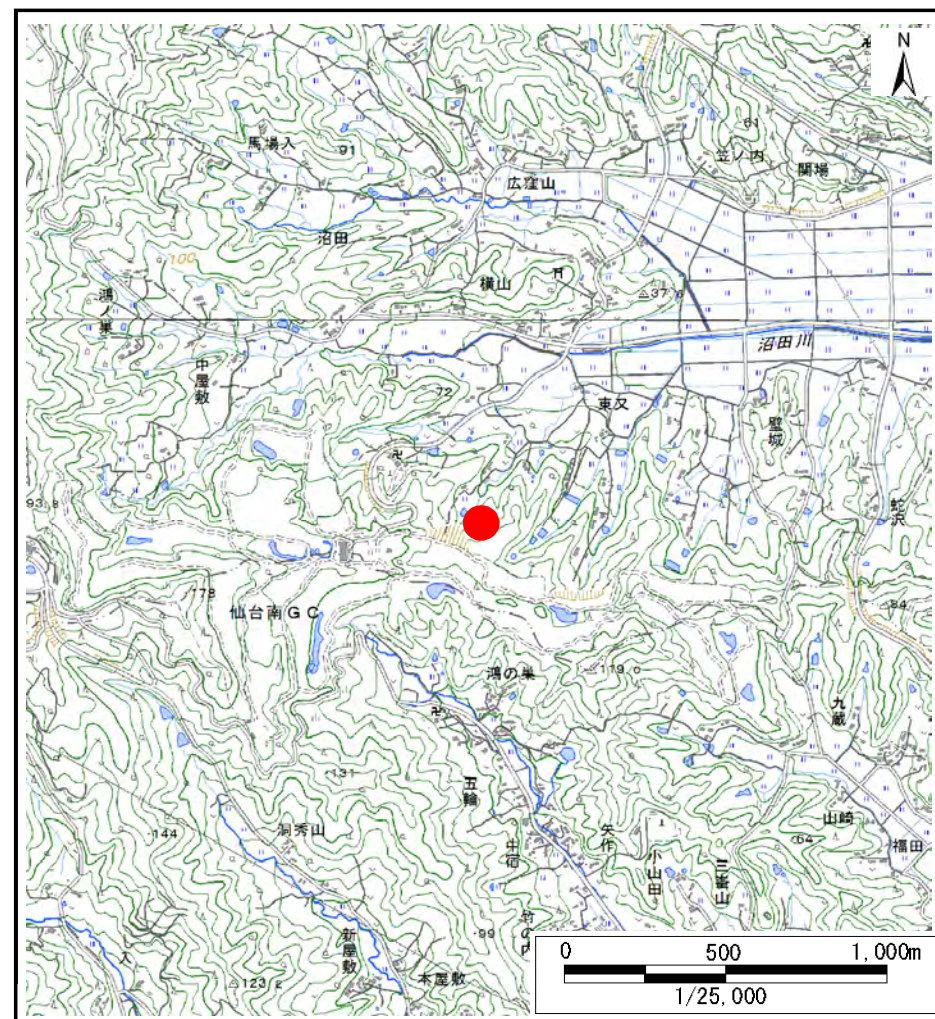
土砂災害警戒区域等の指定の告示に係る図書(その1)

告示番号	
告示年月日	

自然現象の種類	土石流
溪流番号	1-32-031
水系名	阿武隈川
河川名	沼田川
溪流名	地ノ内西沢
所在地	柴田郡村田町大字沼田字地の内、字土用地
調査機関	宮城県大河原土木事務所



位置図(S=1:200,000)



位置図(S=1:25,000)

宮城県

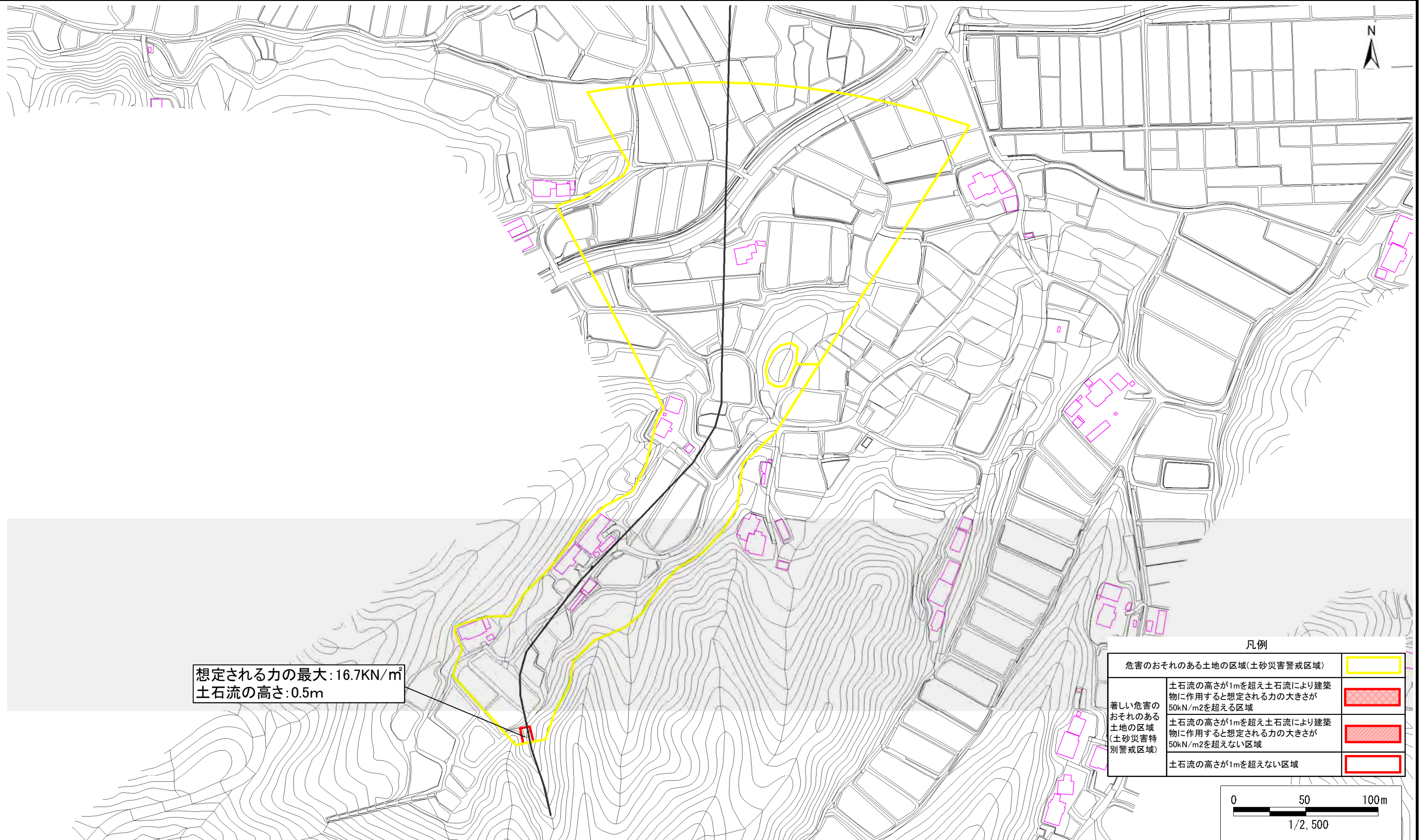
この地図は、国土地理院長の承認を得て、同院発行の電子地形図25000及び電子地形図20万を複製したものである。(承認番号 平30情複、第1223号)

土砂災害警戒区域等の指定の告示に係る図書(その2)

告示番号	
告示年月日	

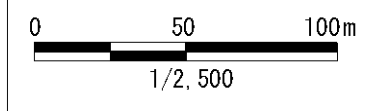
調査年度	平成30年度
------	--------

溪流の位置	溪流番号	1-32-031	溪流名	地ノ内西沢	所在地	柴田郡村田町大字沼田字地の内、字土用地
-------	------	----------	-----	-------	-----	---------------------



想定される力の最大: 16.7kN/m²
土石流の高さ: 0.5m

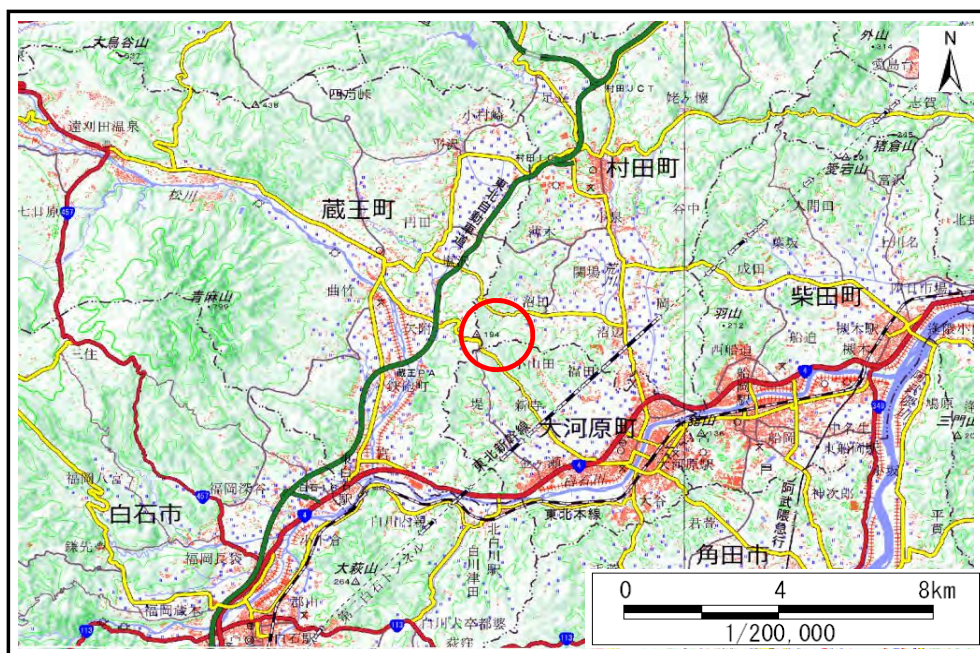
凡例	
危険のおそれのある土地の区域(土砂災害警戒区域)	
著しい危険のおそれのある土地の区域(土砂災害特別警戒区域)	
土石流の高さが1mを超え土石流により建築物に作用すると想定される力の大きさが50kN/m ² を超える区域	
土石流の高さが1mを超え土石流により建築物に作用すると想定される力の大きさが50kN/m ² を超えない区域	
土石流の高さが1mを超えない区域	



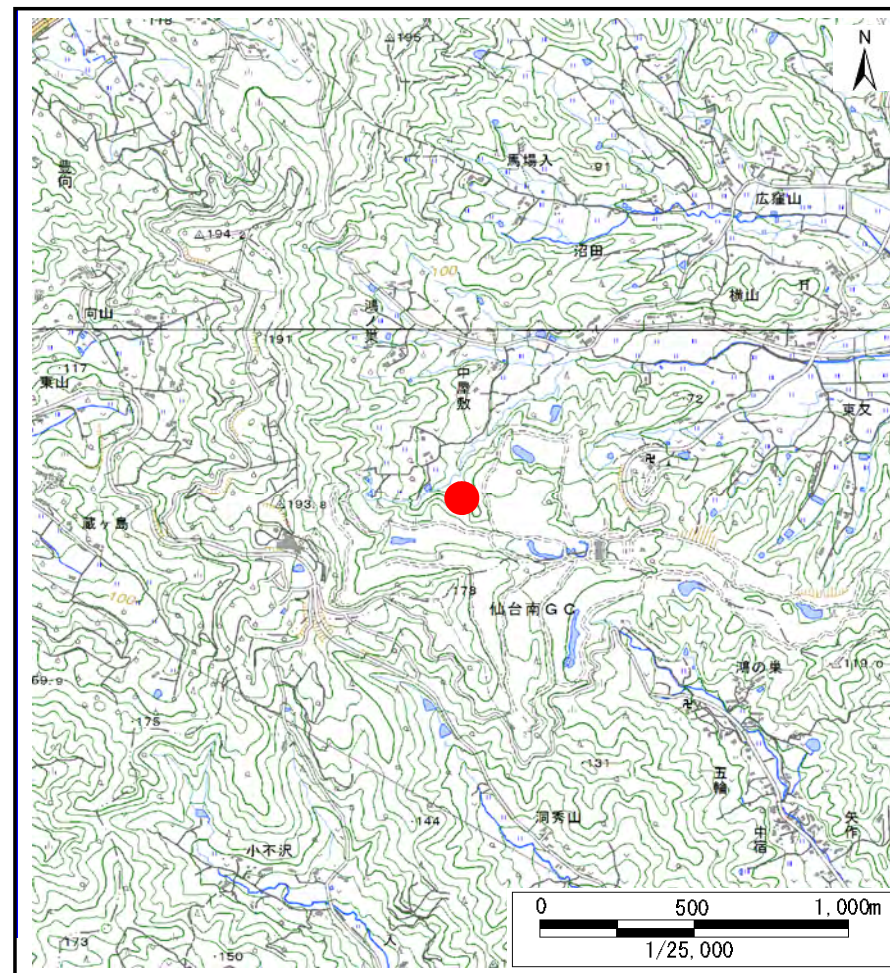
土砂災害警戒区域等の指定の告示に係る図書(その1)

告示番号	
告示年月日	

自然現象の種類	土石流
溪流番号	1-32-032-1
水系名	阿武隈川
河川名	沼田川
溪流名	南中屋敷沢-1
所在地	柴田郡村田町大字沼田字深沢山、字中屋敷
調査機関	宮城県大河原土木事務所



位置図(S=1:200,000)



位置図(S=1:25,000)

宮城県

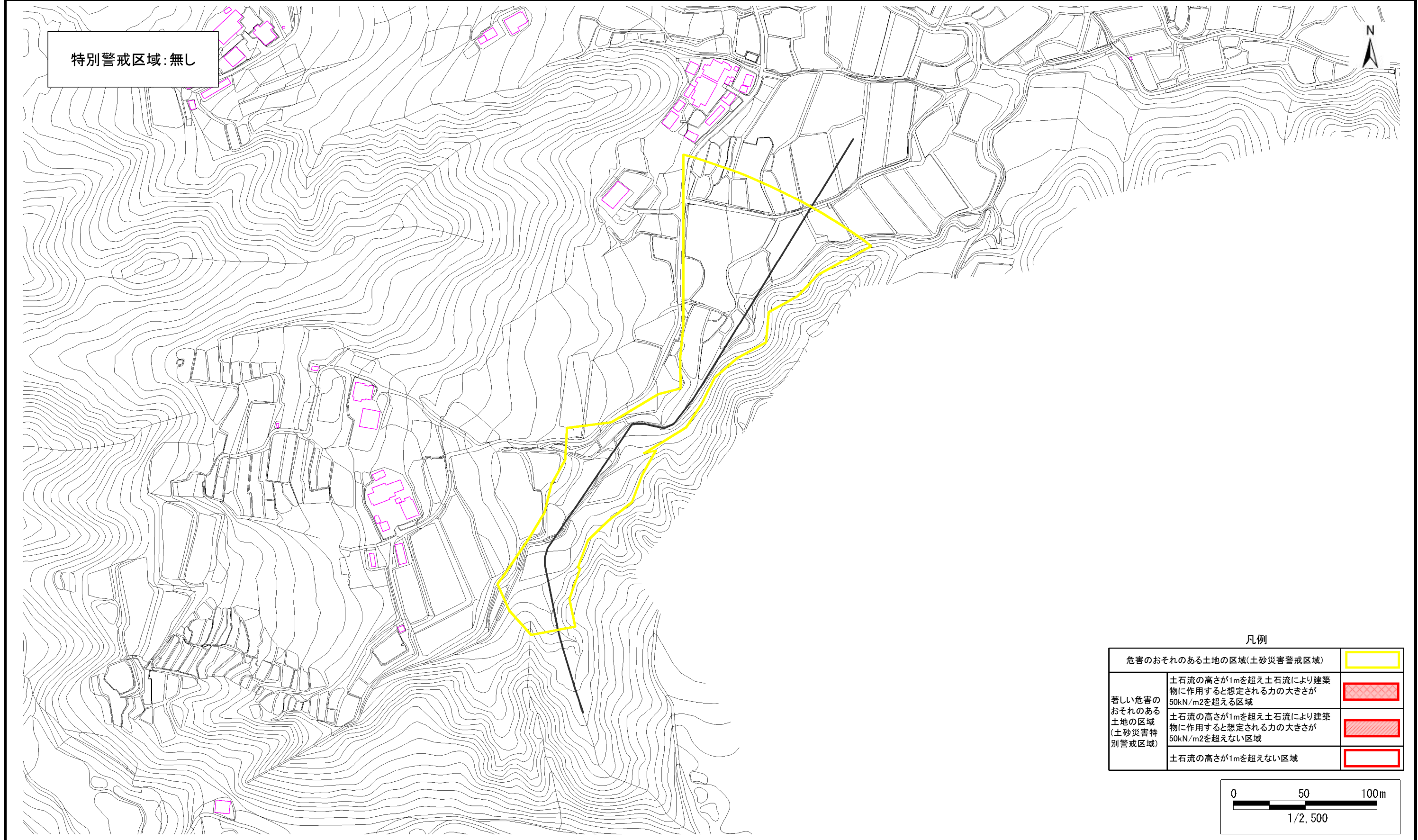
この地図は、国土地理院長の承認を得て、同院発行の電子地形図25000及び電子地形図20万を複製したものである。(承認番号 平30情複、第1223号)

土砂災害警戒区域等の指定の告示に係る図書(その2)

告示番号	
告示年月日	

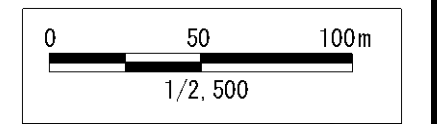
調査年度	平成30年度
------	--------

溪流の位置	溪流番号	1-32-032-1	溪流名	南中屋敷沢-1	所在地	柴田郡村田町大字沼田字深沢山、字中屋敷
-------	------	------------	-----	---------	-----	---------------------



特別警戒区域:無し

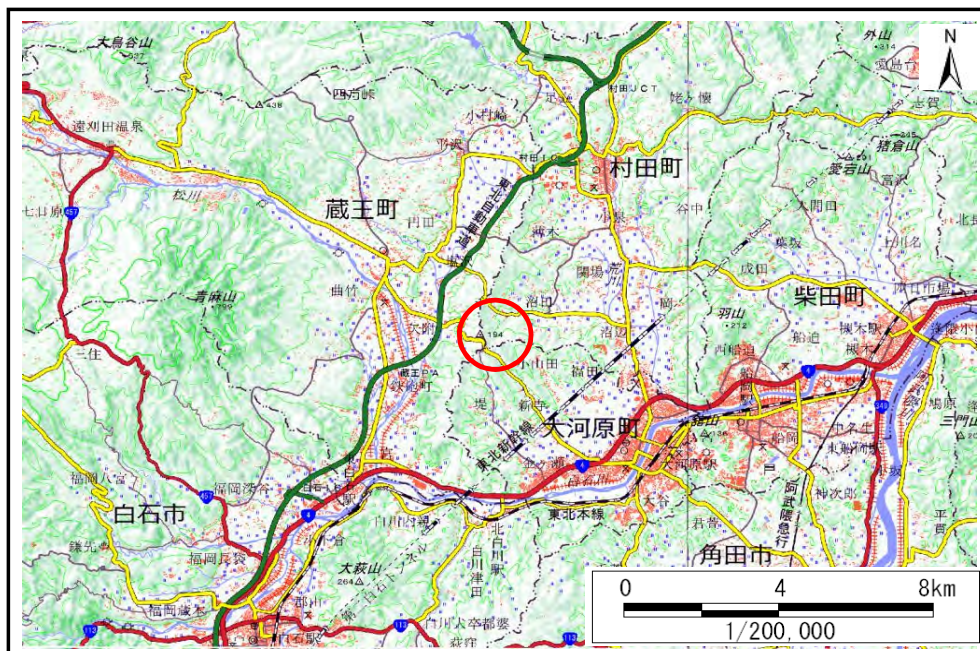
凡例		
危険のおそれのある土地の区域(土砂災害警戒区域)		
著しい危害のおそれのある土地の区域(土砂災害特別警戒区域)	土石流の高さが1mを超え土石流により建築物に作用すると想定される力の大きさが50kN/m ² を超える区域	
	土石流の高さが1mを超え土石流により建築物に作用すると想定される力の大きさが50kN/m ² を超えない区域	
	土石流の高さが1mを超えない区域	



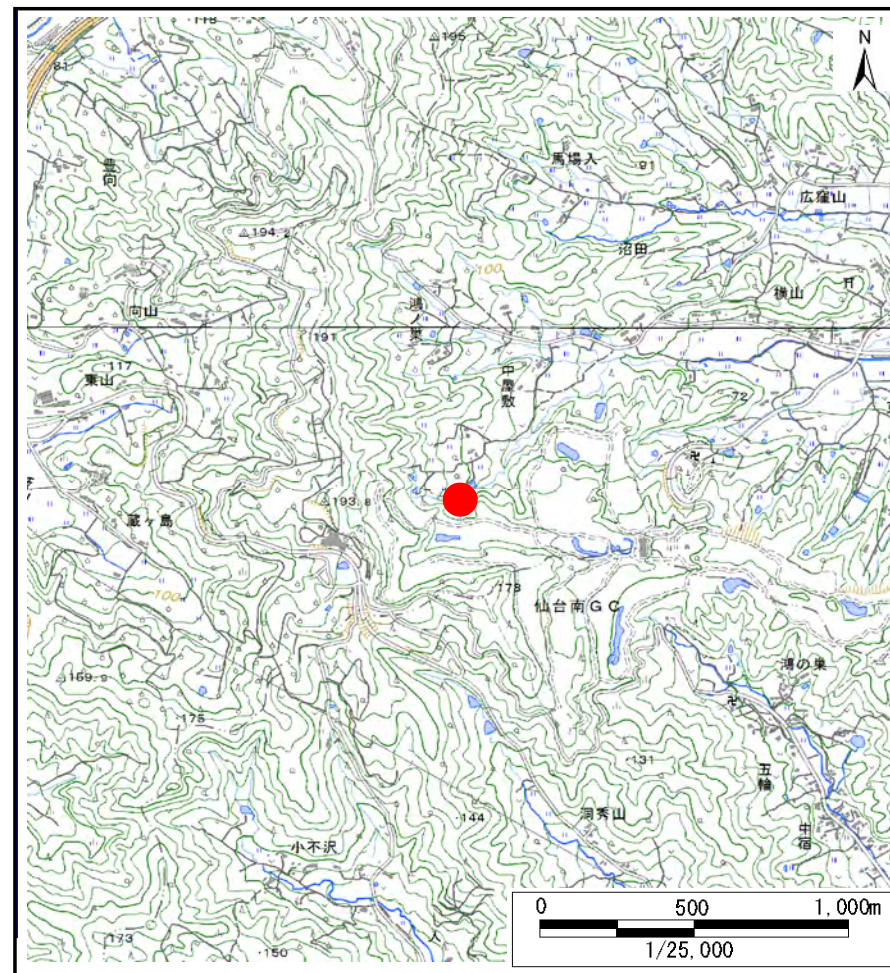
土砂災害警戒区域等の指定の告示に係る図書(その1)

告示番号	
告示年月日	

自然現象の種類	土石流
溪流番号	1-32-032-2
水系名	阿武隈川
河川名	沼田川
溪流名	南中屋敷沢-2
所在地	柴田郡村田町大字沼田字深沢山、字中屋敷
調査機関	宮城県大河原土木事務所



位置図(S=1:200,000)



位置図(S=1:25,000)

宮城県

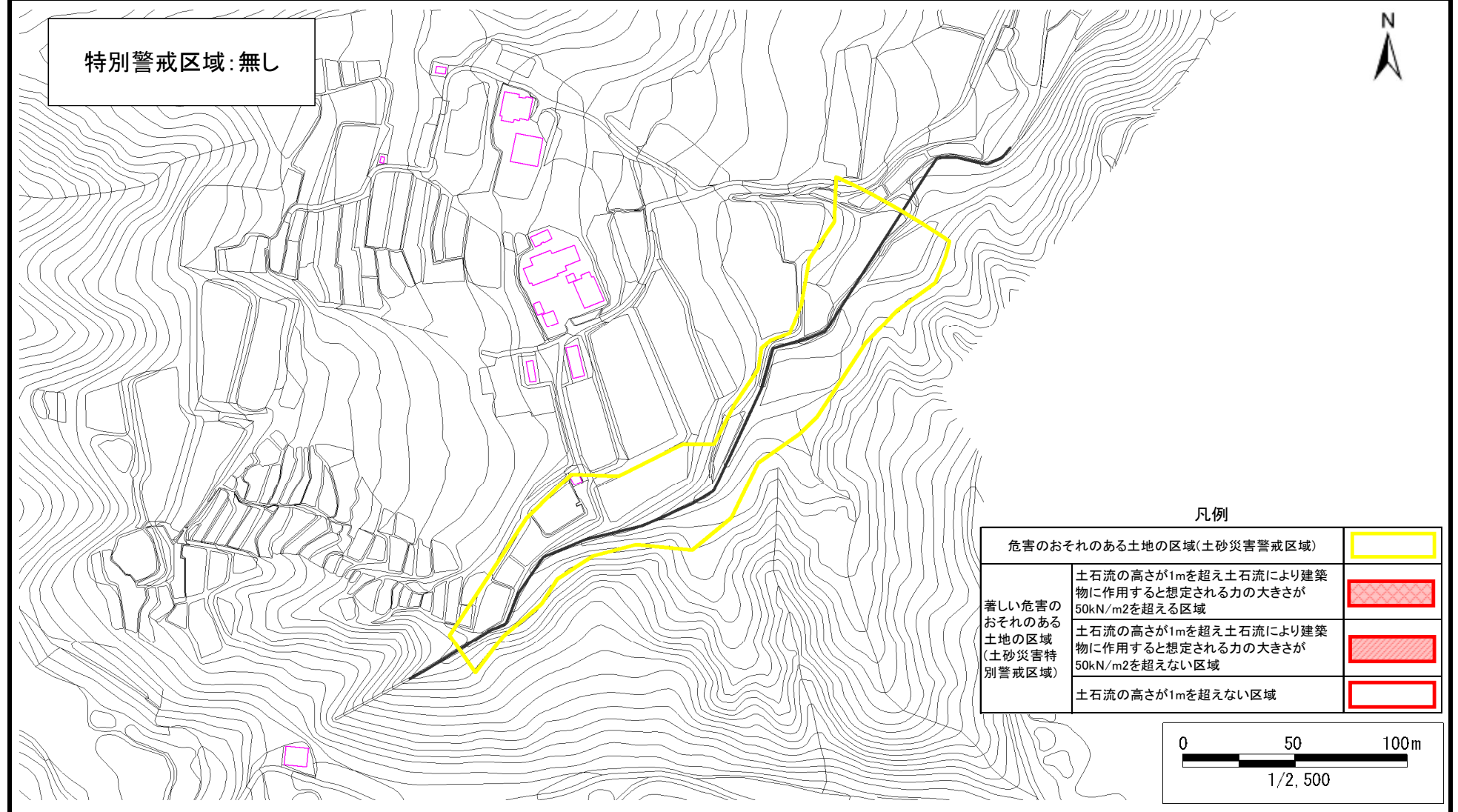
この地図は、国土地理院長の承認を得て、同院発行の電子地形図25000及び電子地形図20万を複製したものである。(承認番号 平30情複、第1223号)

土砂災害警戒区域等の指定の告示に係る図書(その2)

告示番号	
告示年月日	

調査年度	平成30年度
------	--------

渓流の位置	渓流番号	1-32-032-2	渓流名	南中屋敷沢-2	所在地	柴田郡村田町大字沼田字深沢山、字中屋敷
-------	------	------------	-----	---------	-----	---------------------



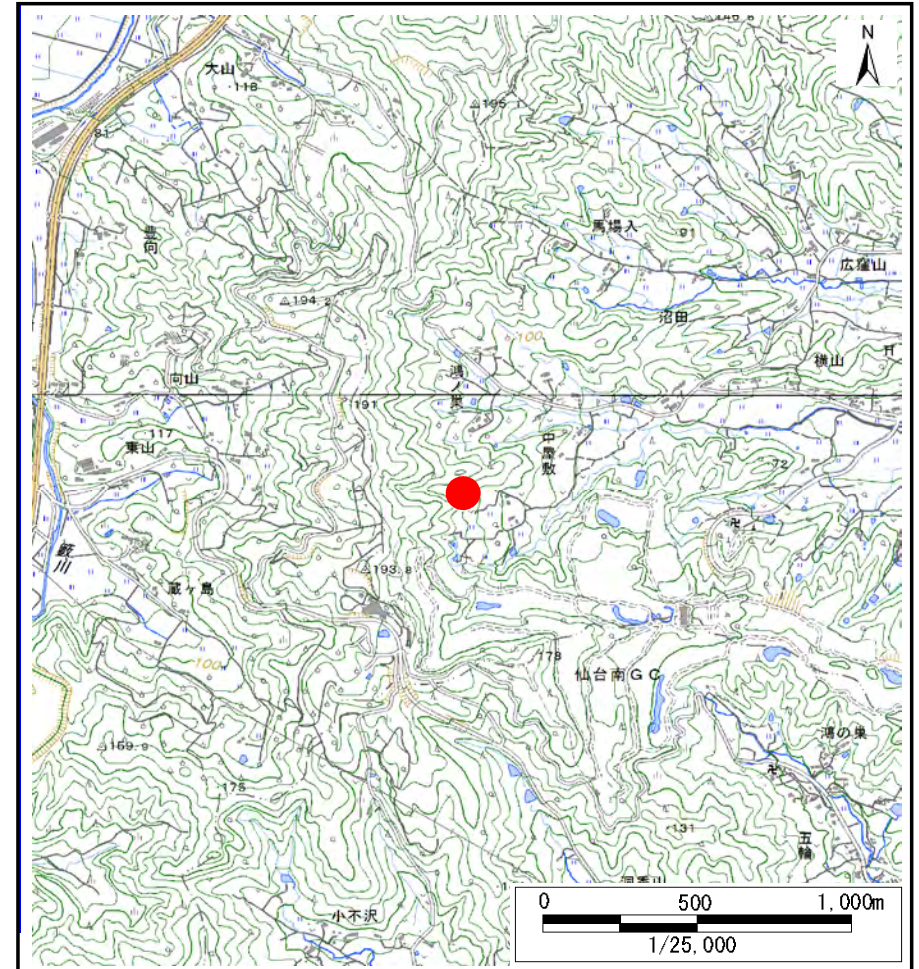
土砂災害警戒区域等の指定の告示に係る図書(その1)

告示番号	
告示年月日	

自然現象の種類	土石流
溪流番号	1-32-033
水系名	阿武隈川
河川名	沼田川
溪流名	中屋敷沢
所在地	柴田郡村田町大字沼田字中屋敷、字深沢山、字滝ノ原
調査機関	宮城県大河原土木事務所



位置図(S=1:200,000)



位置図(S=1:25,000)

宮城県

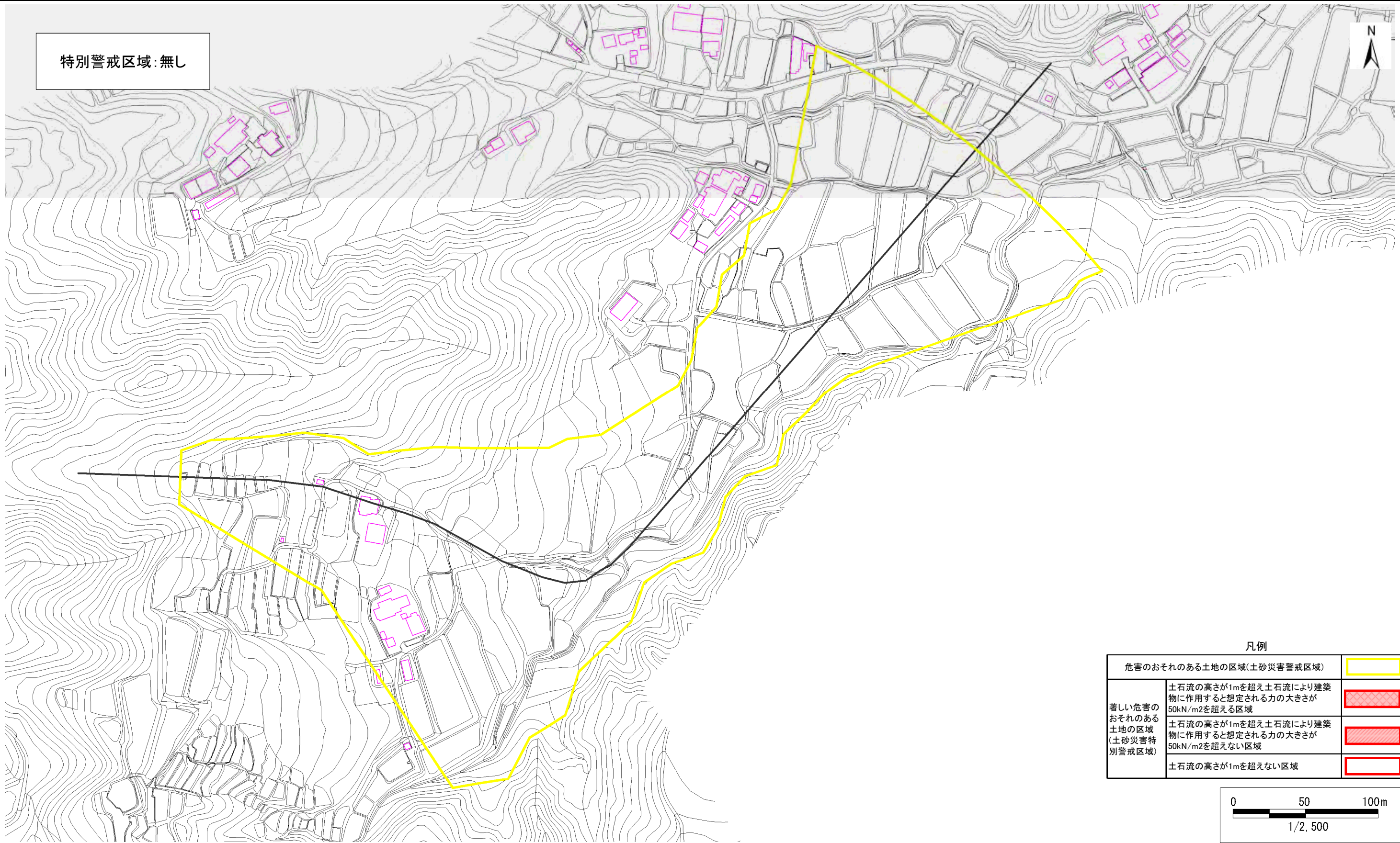
この地図は、国土地理院長の承認を得て、同院発行の電子地形図25000及び電子地形図20万を複製したものである。(承認番号 平30情複、第1223号)

土砂災害警戒区域等の指定の告示に係る図書(その2)

告示番号	
告示年月日	

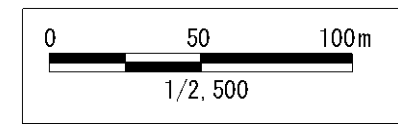
調査年度	平成30年度
------	--------

溪流の位置	溪流番号	1-32-033	溪流名	中屋敷沢	所在地	柴田郡村田町大字沼田字中屋敷、字深沢山、字滝ノ原
-------	------	----------	-----	------	-----	--------------------------



特別警戒区域:無し

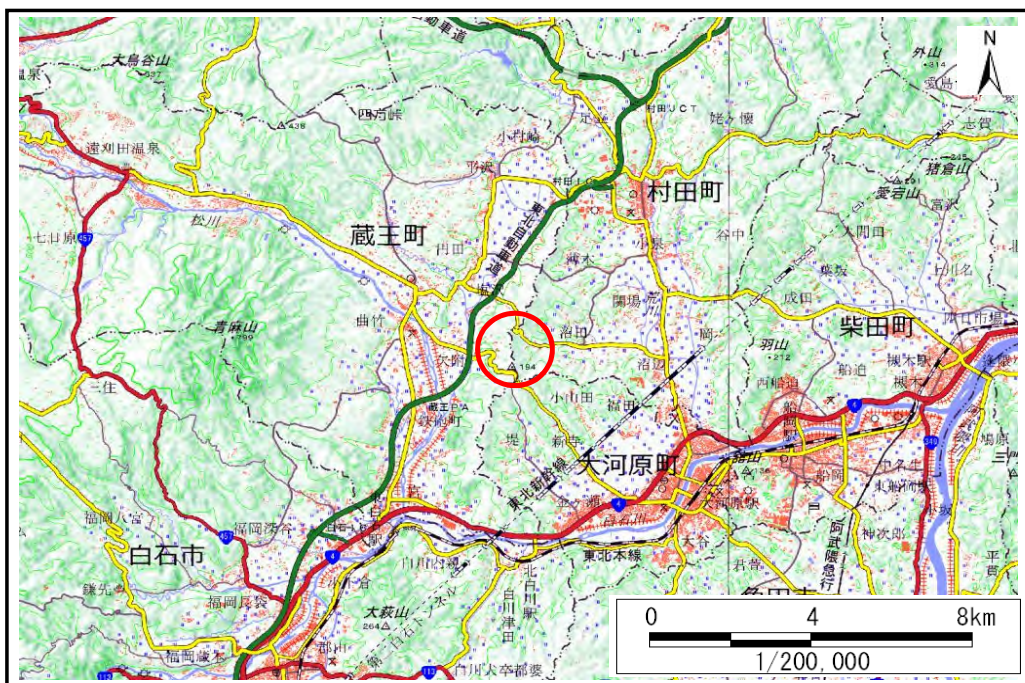
凡例	
危険のおそれのある土地の区域(土砂災害警戒区域)	
著しい危害のおそれのある土地の区域(土砂災害特別警戒区域)	
土石流の高さが1mを超え土石流により建築物に作用すると想定される力の大きさが50kN/m2を超える区域	
土石流の高さが1mを超え土石流により建築物に作用すると想定される力の大きさが50kN/m2を超えない区域	
土石流の高さが1mを超えない区域	



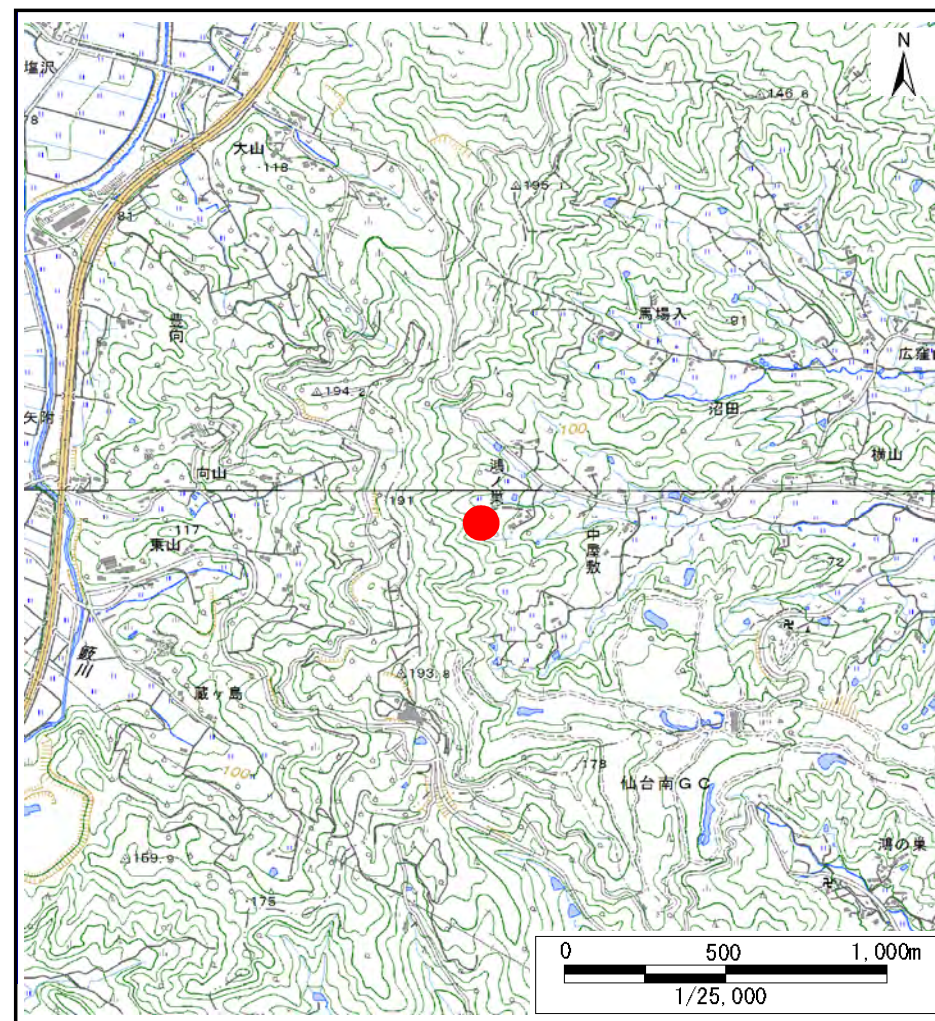
土砂災害警戒区域等の指定の告示に係る図書(その1)

告示番号	
告示年月日	

自然現象の種類	土石流
溪流番号	1-32-034
水系名	阿武隈川
河川名	沼田川
溪流名	北沢
所在地	柴田郡村田町大字沼田字北沢、字滝ノ原、字中屋敷、字深沢山、字二又前、字鴻ノ巣、字鹿沢、字馬場入
調査機関	宮城県大河原土木事務所



位置図(S=1:200,000)



位置図(S=1:25,000)

宮城県

この地図は、国土地理院長の承認を得て、同院発行の電子地形図25000及び電子地形図20万を複製したものである。(承認番号 平30情複、第1223号)

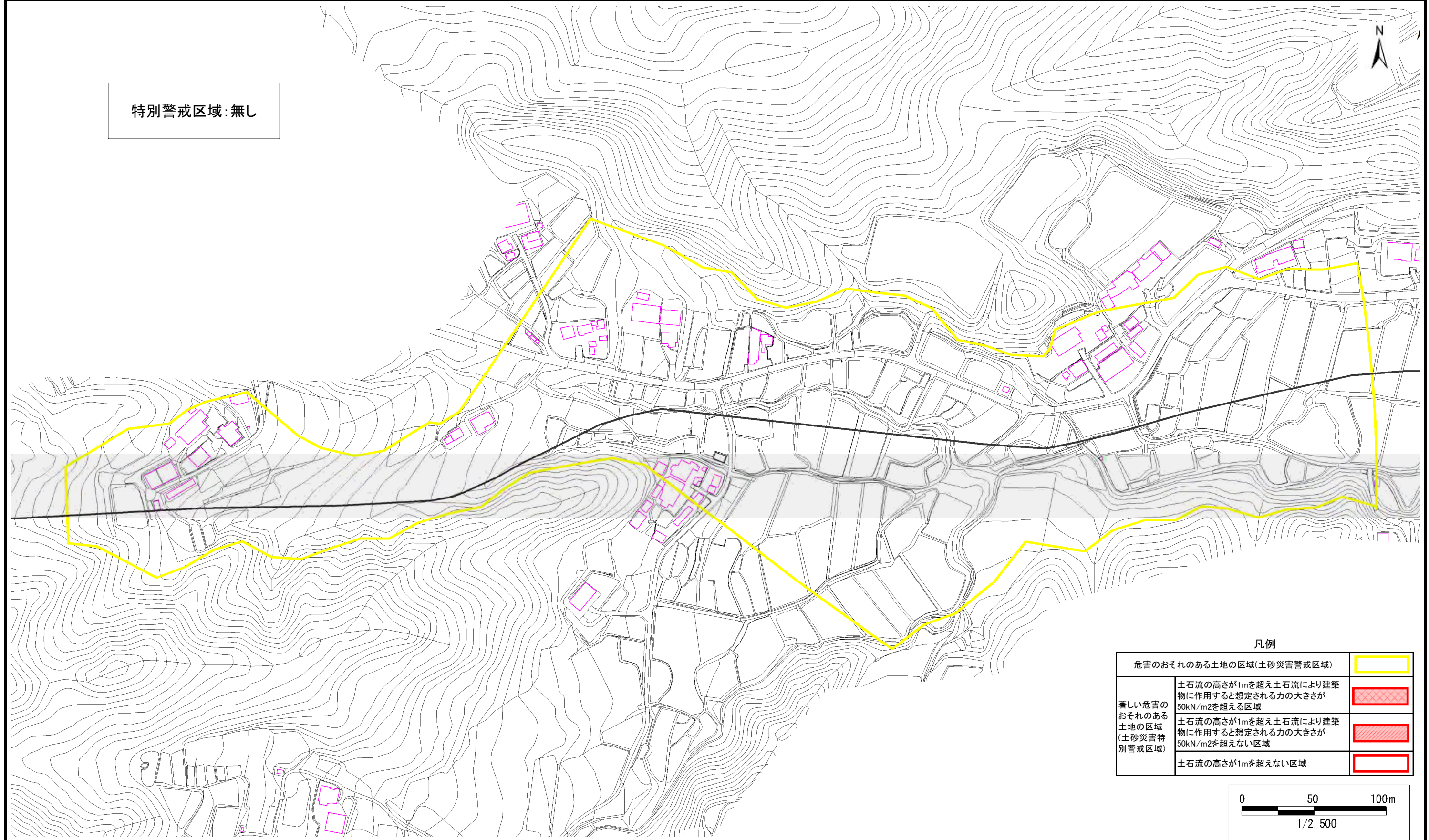
土砂災害警戒区域等の指定の告示に係る図書(その2)

告示番号	
告示年月日	

調査年度	平成30年度
------	--------

溪流の位置	溪流番号	1-32-034	溪流名	北沢	所在地	柴田郡村田町大字沼田字北沢、字滝ノ原、字中屋敷、字深沢山、字二又前、字鴻ノ巣、字鹿沢、字馬場入
-------	------	----------	-----	----	-----	---

特別警戒区域:無し



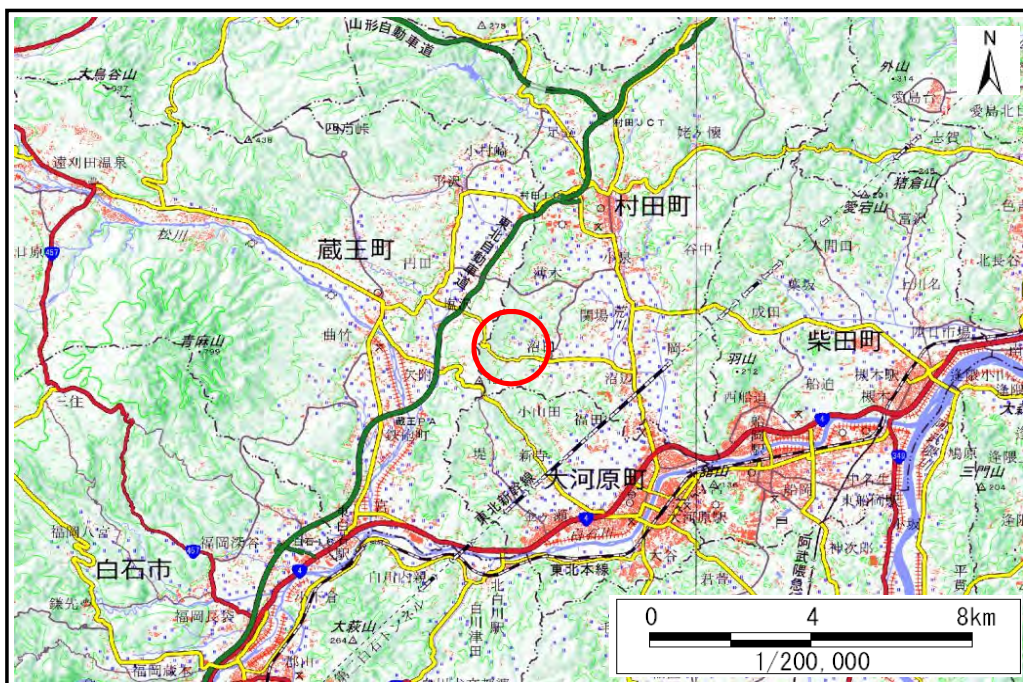
凡例

危険のおそれのある土地の区域(土砂災害警戒区域)	
著しい危害のおそれのある土地の区域(土砂災害特別警戒区域)	
土石流の高さが1mを超え土石流により建築物に作用すると想定される力の大きさが50kN/m ² を超える区域	
土石流の高さが1mを超え土石流により建築物に作用すると想定される力の大きさが50kN/m ² を超えない区域	
土石流の高さが1mを超えない区域	

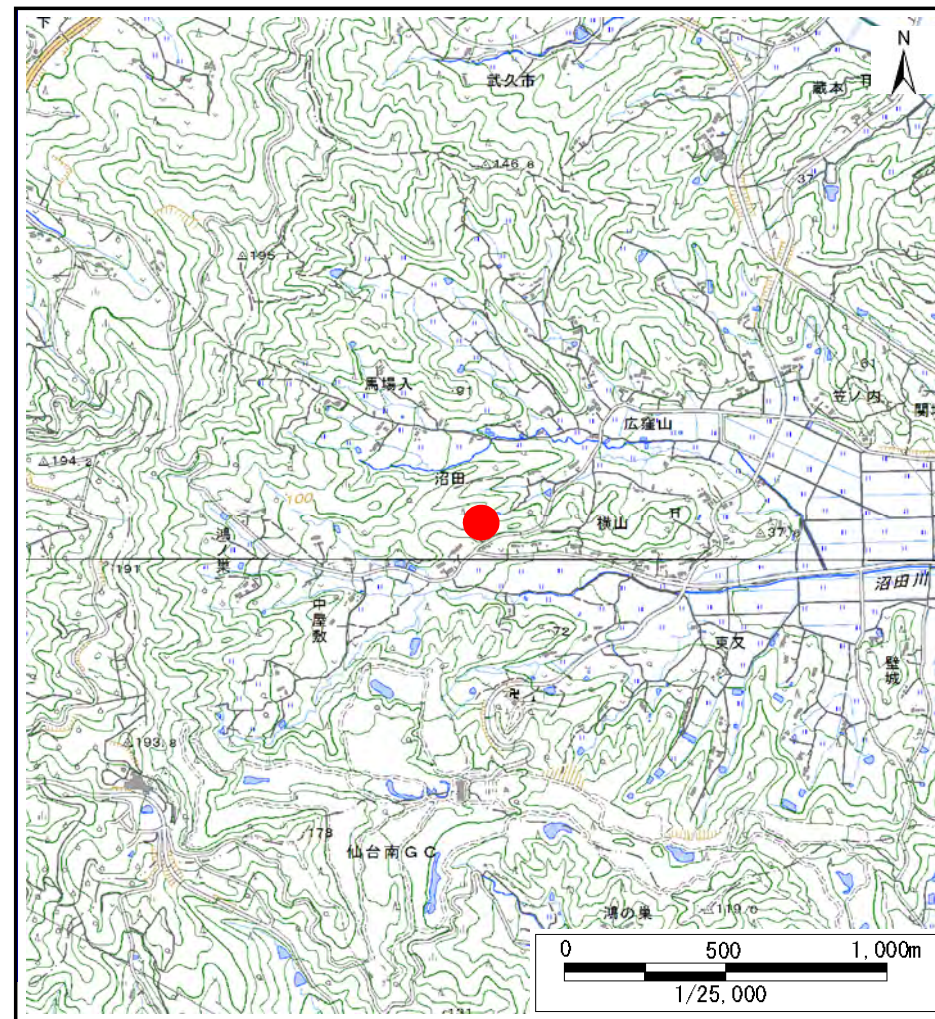
土砂災害警戒区域等の指定の告示に係る図書(その1)

告示番号	
告示年月日	

自然現象の種類	土石流
溪流番号	1-32-035
水系名	阿武隈川
河川名	沼田川
溪流名	中森山沢
所在地	柴田郡村田町大字沼田字馬場入、字中森山、字姥沢
調査機関	宮城県大河原土木事務所



位置図(S=1:200,000)



位置図(S=1:25,000)

宮城県

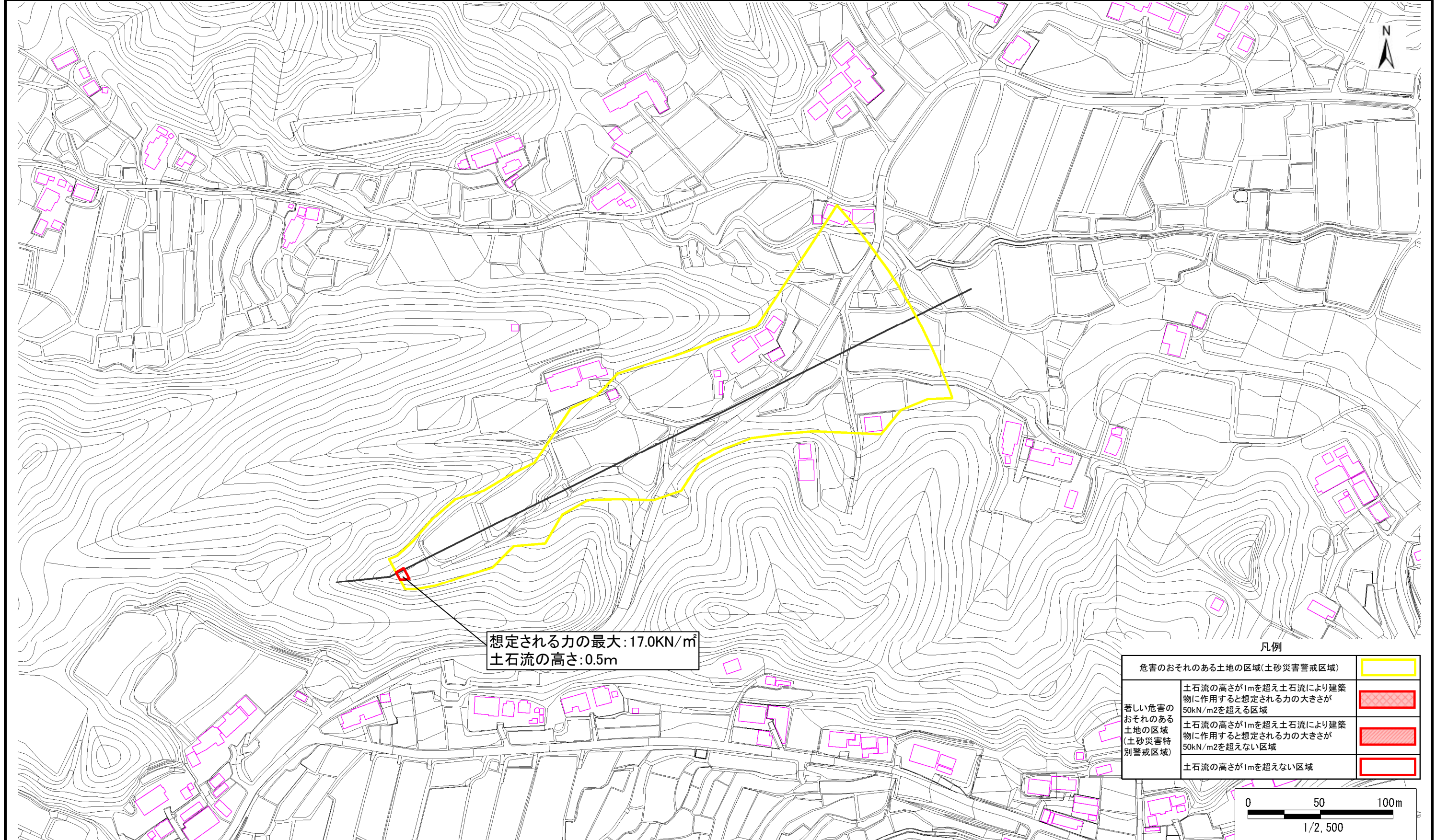
この地図は、国土地理院長の承認を得て、同院発行の電子地形図25000及び電子地形図20万を複製したものである。(承認番号 平30情複、第1223号)

土砂災害警戒区域等の指定の告示に係る図書(その2)

告示番号	
告示年月日	

調査年度	平成30年度
------	--------

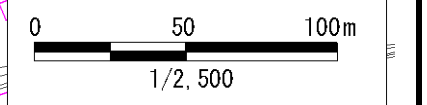
溪流の位置	溪流番号	1-32-035	溪流名	中森山沢	所在地	柴田郡村田町大字沼田字馬場入、字中森山、字姥沢
-------	------	----------	-----	------	-----	-------------------------



想定される力の最大: 17.0kN/m²
土石流の高さ: 0.5m

凡例

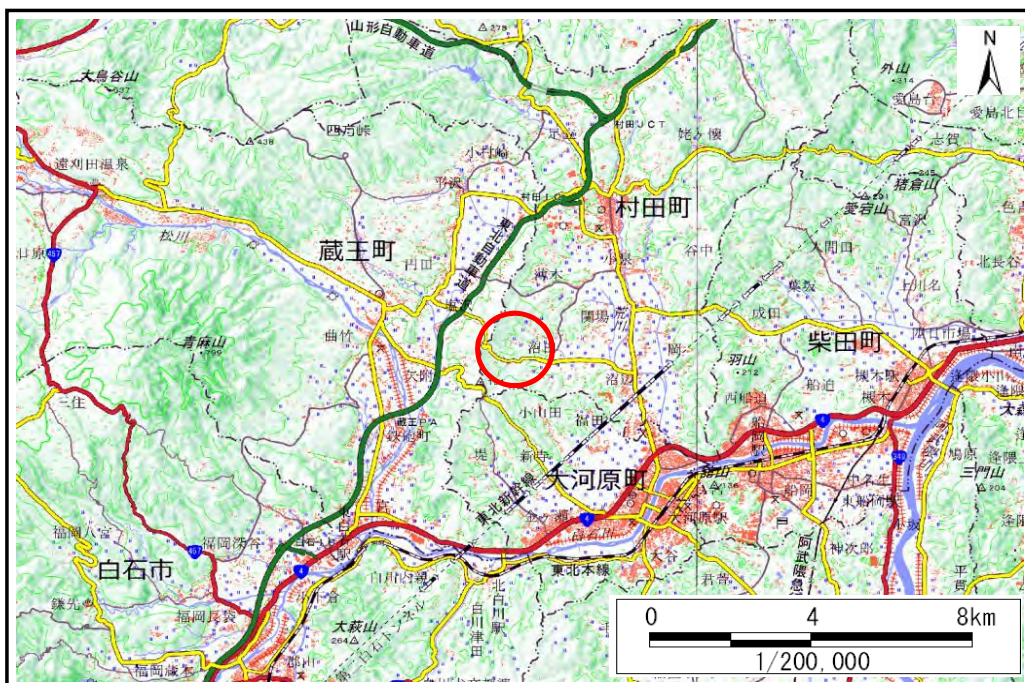
危険のおそれのある土地の区域(土砂災害警戒区域)	
著しい危害のおそれのある土地の区域(土砂災害特別警戒区域)	
土石流の高さが1mを超え土石流により建築物に作用すると想定される力の大きさが50kN/m ² を超える区域	
土石流の高さが1mを超え土石流により建築物に作用すると想定される力の大きさが50kN/m ² を超えない区域	
土石流の高さが1mを超えない区域	



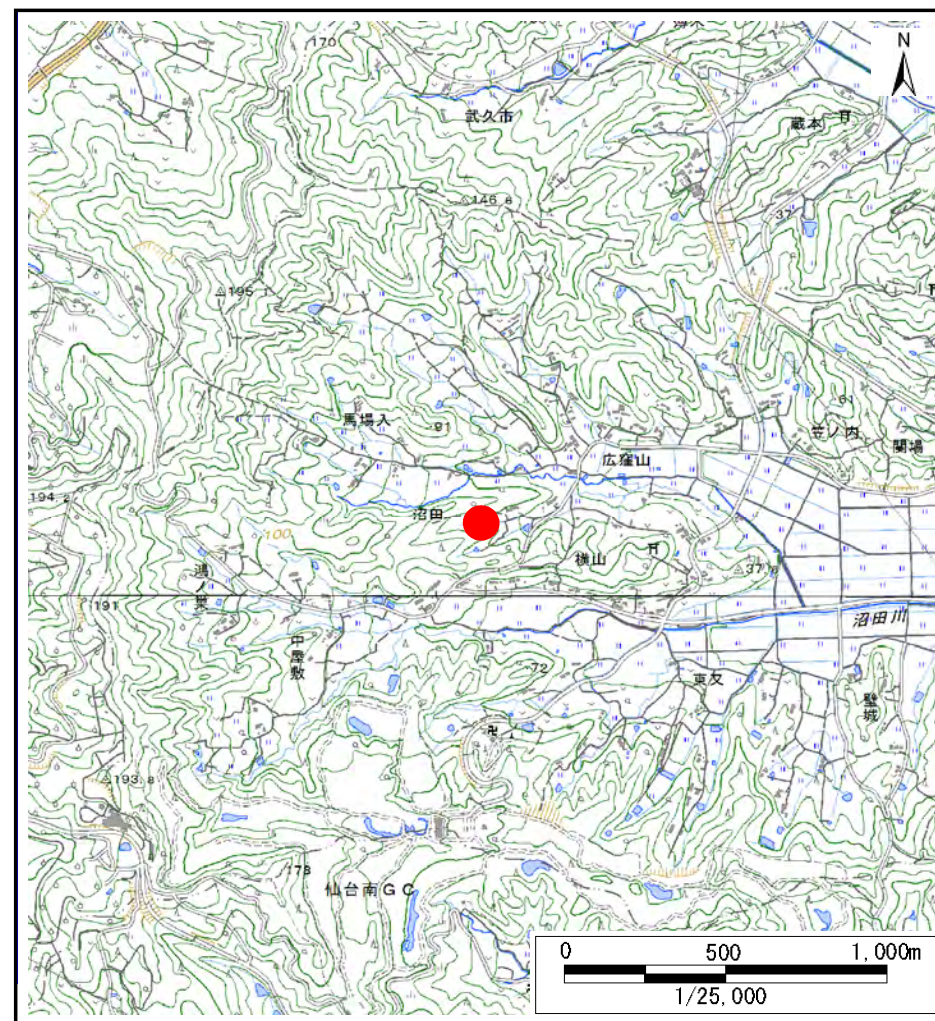
土砂災害警戒区域等の指定の告示に係る図書(その1)

告示番号	
告示年月日	

自然現象の種類	土石流
溪流番号	1-32-036
水系名	阿武隈川
河川名	沼田川
溪流名	中森山二の沢
所在地	柴田郡村田町大字沼田字馬場入、字姥沢、字戸ノ内、字中森山、字神原
調査機関	宮城県大河原土木事務所



位置図(S=1:200,000)



位置図(S=1:25,000)

宮城県

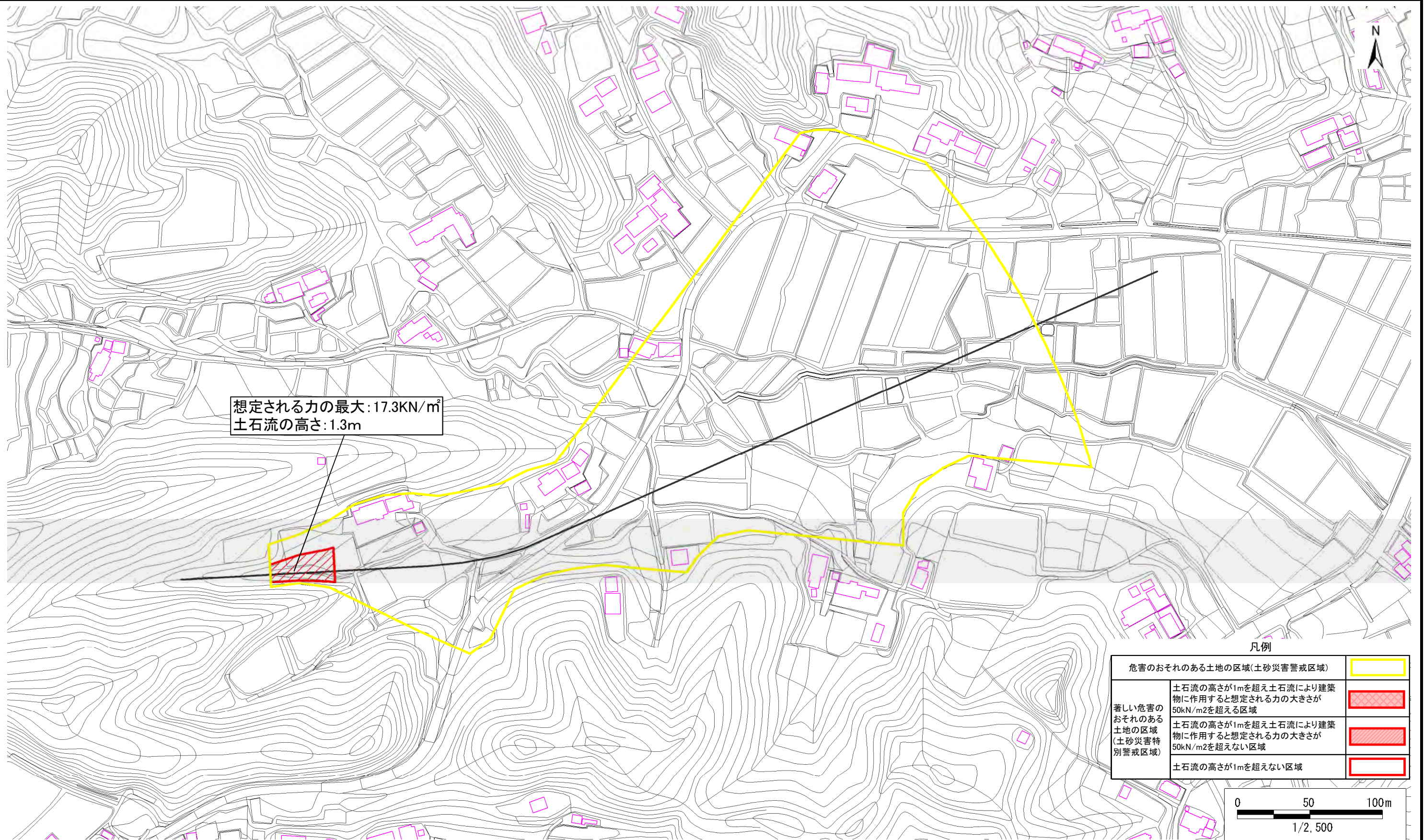
この地図は、国土地理院長の承認を得て、同院発行の電子地形図25000及び電子地形図20万を複製したものである。(承認番号 平30情複、第1223号)

土砂災害警戒区域等の指定の告示に係る図書(その2)

告示番号	
告示年月日	

調査年度	平成30年度
------	--------

溪流の位置	溪流番号	1-32-036	溪流名	中森山二の沢	所在地	柴田郡村田町大字沼田字馬場入、字姥沢、字戸ノ内、字中森山、字神原
-------	------	----------	-----	--------	-----	----------------------------------



想定される力の最大: 17.3kN/m²
土石流の高さ: 1.3m

凡例

危険のおそれのある土地の区域(土砂災害警戒区域)	
著しい危害のおそれのある土地の区域(土砂災害特別警戒区域)	
土石流の高さが1mを超え土石流により建築物に作用すると想定される力の大きさが50kN/m ² を超える区域	
土石流の高さが1mを超え土石流により建築物に作用すると想定される力の大きさが50kN/m ² を超えない区域	
土石流の高さが1mを超えない区域	

