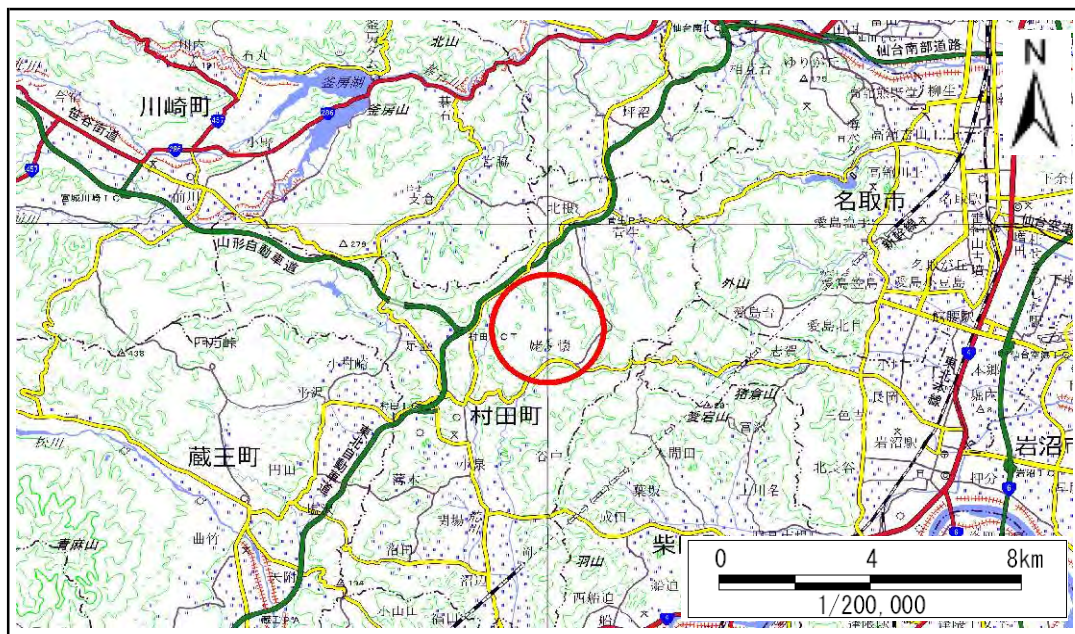


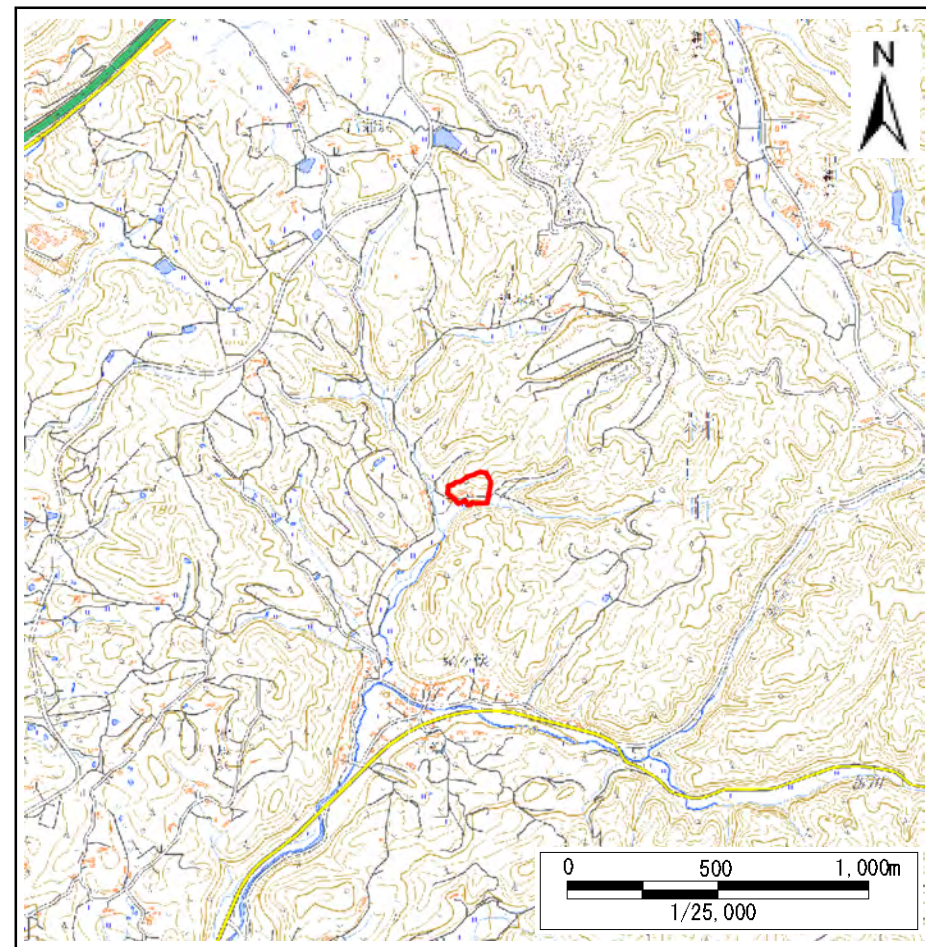
土砂災害警戒区域等の指定の告示に係る図書(その1)

告示番号	
告示年月日	

自然現象の種類	急傾斜地の崩壊
箇所番号	Ⅱ-自-0248(1321000248)
箇所名	滝ノ上の1
所在地	柴田郡村田町小泉字滝の上
調査機関	宮城県大河原土木事務所



位置図 (S=1:200,000)



位置図 (S=1:25,000)

宮城県

この地図は、国土院院長の承認を得て、同院発行の数値地図25000(地図画像)、数値地図200000(地図画像)を複製したものです。(承認番号 令元情複、第105号)

土砂災害警戒区域等の指定の告示に係る図書(その2)

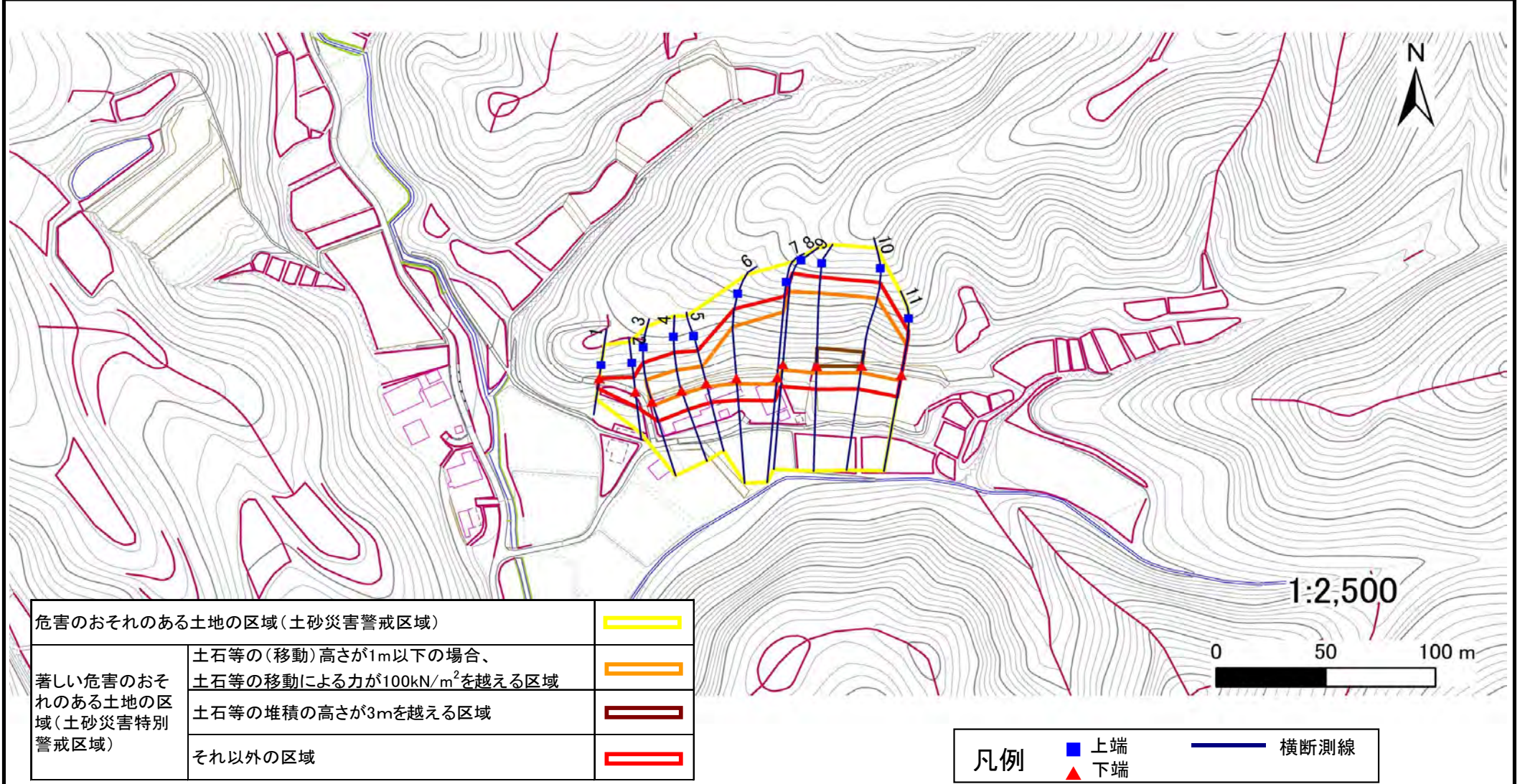
告示番号	
告示年月日	

危害のおそれのある土地、著しい危害のおそれのある土地の設定図

調査年度

平成29年度

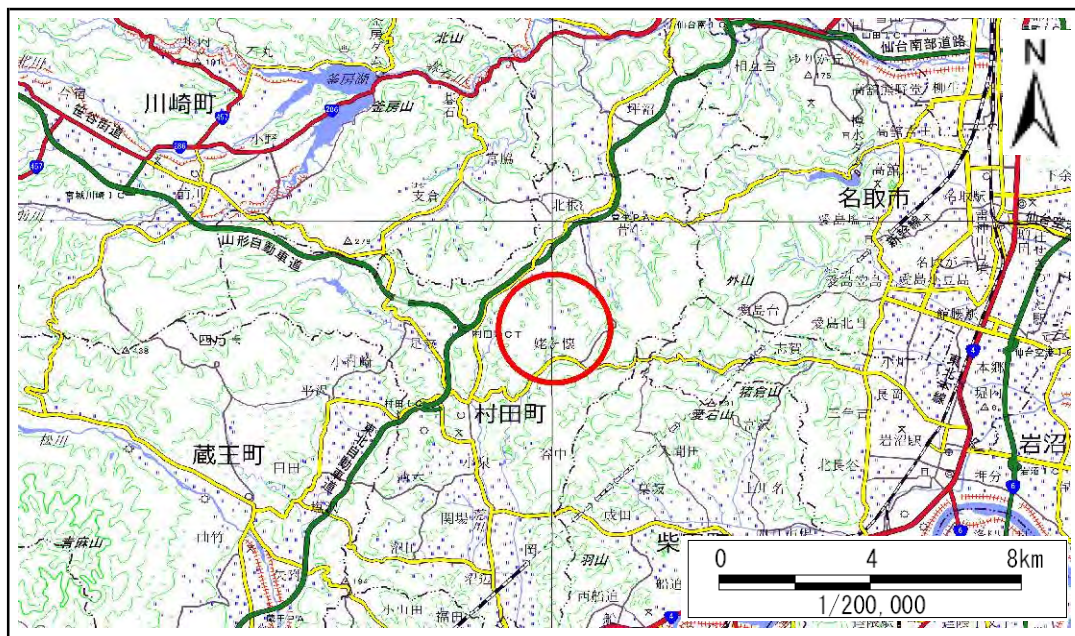
急傾斜地の位置 | 箇所番号 | II-自-0248(1321000248) | 箇所名 | 滝ノ上の1 | 所在地 | 柴田郡村田町小泉字滝の上



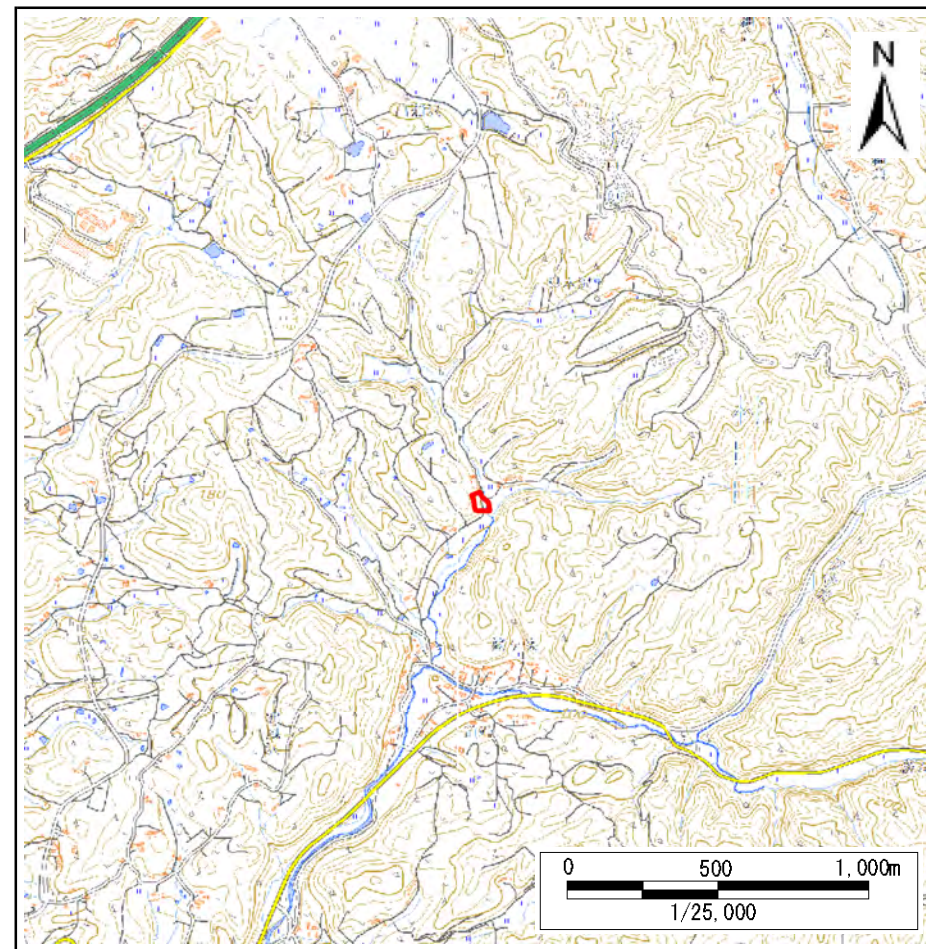
土砂災害警戒区域等の指定の告示に係る図書(その1)

告示番号	
告示年月日	

自然現象の種類	急傾斜地の崩壊
箇所番号	Ⅱ-自-0249(1321000249)
箇所名	滝ノ上の2
所在地	柴田郡村田町小泉字滝の上
調査機関	宮城県大河原土木事務所



位置図 (S=1:200,000)



位置図 (S=1:25,000)

宮城県

この地図は、国土地理院長の承認を得て、同院発行の数値地図25000(地図画像)、数値地図20000(地図画像)を複製したものです。(承認番号 令元情複、第105号)

土砂災害警戒区域等の指定の告示に係る図書(その2)

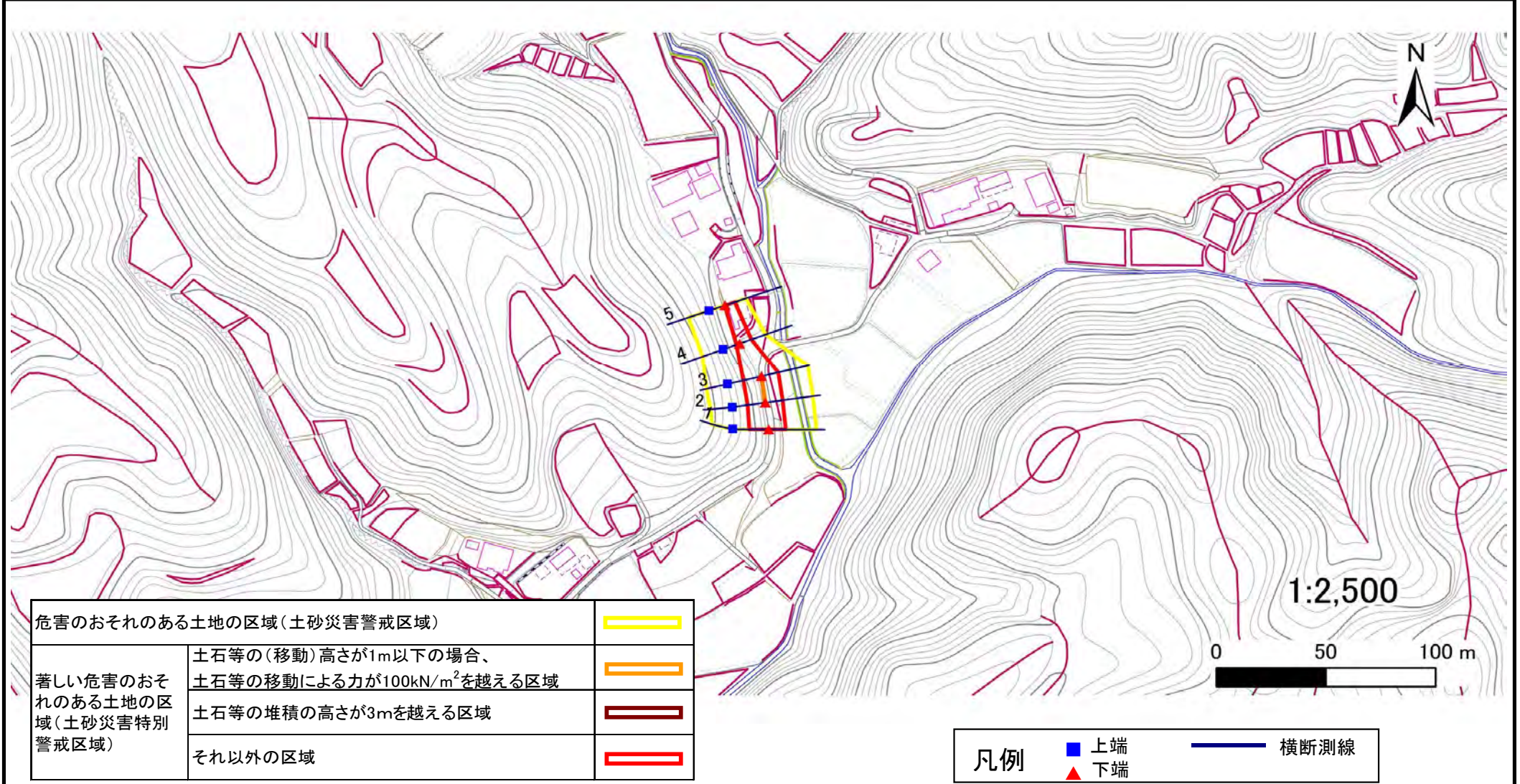
告示番号	
告示年月日	

危害のおそれのある土地、著しい危害のおそれのある土地の設定図

調査年度

平成29年度

急傾斜地の位置	箇所番号	Ⅱ-自-0249(1321000249)	箇所名	滝ノ上の2	所在地	柴田郡村田町小泉字滝の上
---------	------	----------------------	-----	-------	-----	--------------



土砂災害警戒区域等の指定の告示に係る図書(その3)

建築物に作用すると想定される衝撃に関する事項

告示番号	
告示年月日	

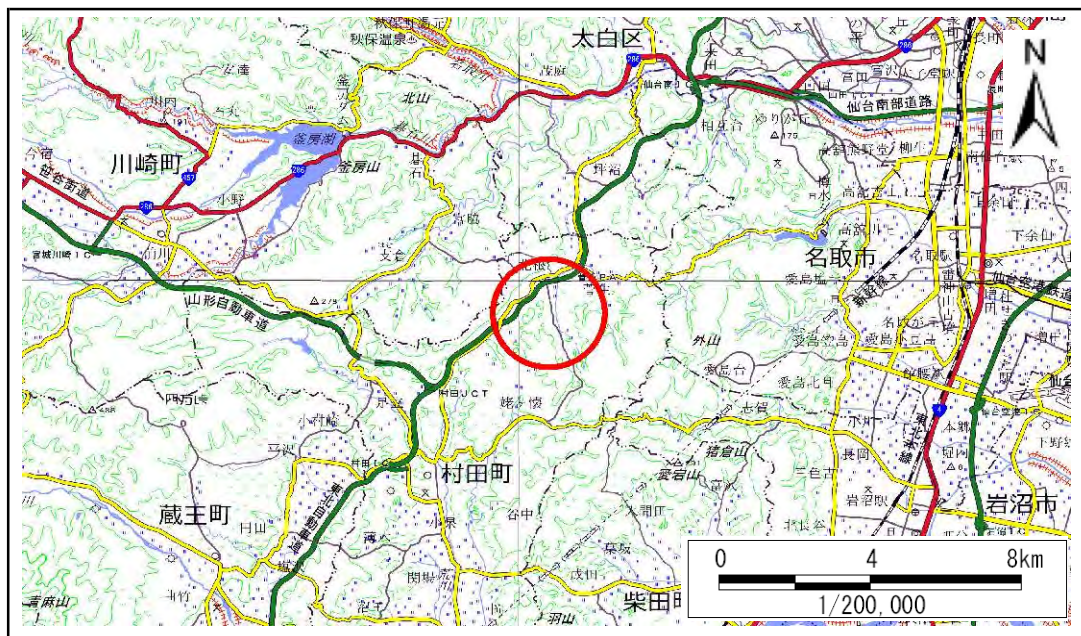
急傾斜地の位置	箇所番号	II-自-0249(1321000249)	箇所名	滝ノ上の2	所在地	柴田郡村田町小泉字滝の上
---------	------	-----------------------	-----	-------	-----	--------------

横断側線の区間	土石等の移動により建築物の地上部に作用すると想定される力				土石等の堆積により建築物の地上部に作用すると想定される力				横断側線の区間	土石等の移動により建築物の地上部に作用すると想定される力				土石等の堆積により建築物の地上部に作用すると想定される力			
	土石等の(移動)高さが1m以下の場合、土石等の移動による力が100kN/m ² を超える区域		それ以外の区域		土石等の堆積の高さが3mを超える区域		それ以外の区域			土石等の(移動)高さが1m以下の場合、土石等の移動による力が100kN/m ² を超える区域		それ以外の区域		土石等の堆積の高さが3mを超える区域		それ以外の区域	
	力の大きさのうち最大のもの (Kn/m ²)	土石等の高さ (m)	力の大きさのうち最大のもの (Kn/m ²)	土石等の高さ (m)	力の大きさのうち最大のもの (Kn/m ²)	土石等の高さ (m)	力の大きさのうち最大のもの (Kn/m ²)	土石等の高さ (m)		力の大きさのうち最大のもの (Kn/m ²)	土石等の高さ (m)	力の大きさのうち最大のもの (Kn/m ²)	土石等の高さ (m)	力の大きさのうち最大のもの (Kn/m ²)	土石等の高さ (m)	力の大きさのうち最大のもの (Kn/m ²)	土石等の高さ (m)
1 ~ 2	-	-	100.0	1.0	-	-	10.9	2.2	~								
2 ~ 3	101.7	1.0	100.0	1.0	-	-	10.9	2.2	~								
3 ~ 4	-	-	100.0	1.0	-	-	10.6	2.1	~								
4 ~ 5	-	-	70.7	1.0	-	-	8.9	1.8	~								
~									~								
~									~								
~									~								
~									~								
~									~								
~									~								
~									~								
~									~								
~									~								
~									~								
~									~								
~									~								
~									~								
~									~								
~									~								
~									~								
~									~								
~									~								
~									~								
~									~								
~									~								
~									~								
~									~								
~									~								
~									~								
~									~								
~									~								
~									~								
~									~								
~									~								
~									~								
~									~								
~									~								
~									~								
~									~								
~									~								
~									~								
~									~								
~									~								
~									~								
~									~								
~									~								
~									~								
~									~								
~									~								
~									~								
~									~								
~									~								
~									~								
~									~								
~									~								
~									~								
~									~								
~									~								
~									~								
~									~								
~									~								
~									~								

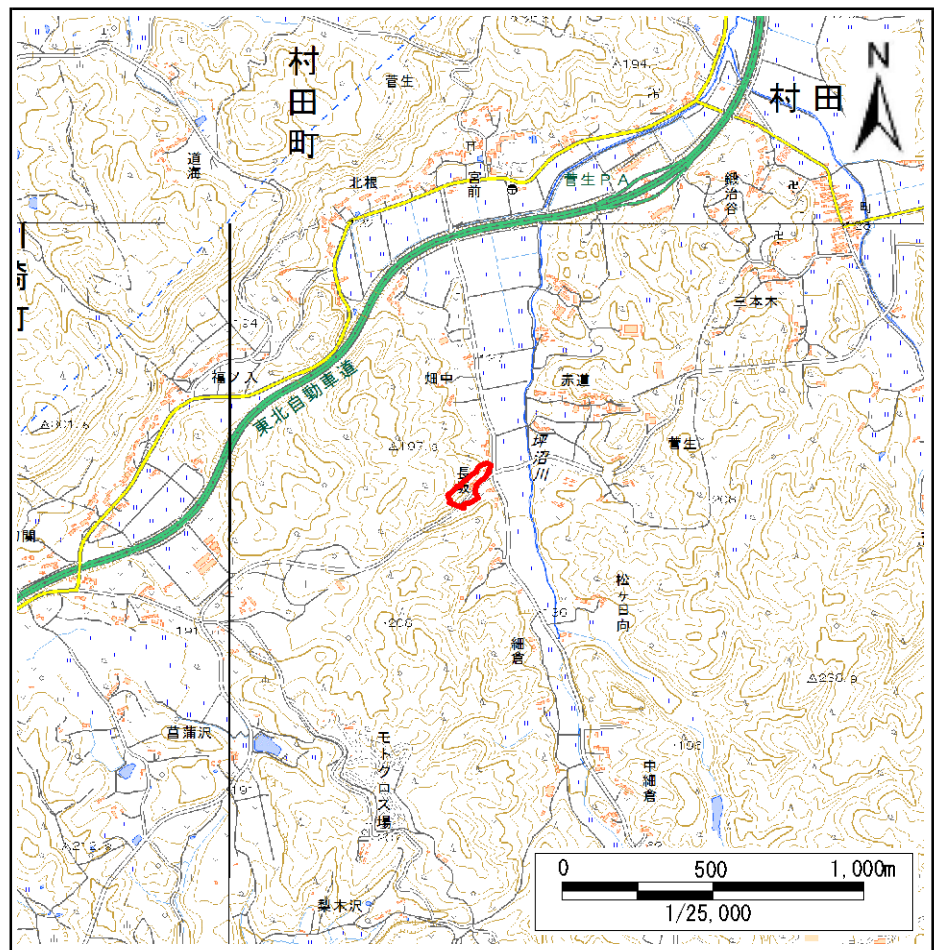
土砂災害警戒区域等の指定の告示に係る図書(その1)

告示番号	
告示年月日	

自然現象の種類	急傾斜地の崩壊
箇所番号	Ⅱ-自-0251(1321000251)
箇所名	長坂
所在地	柴田郡村田町菅生字長坂, 笹倉, 倉田
調査機関	宮城県大河原土木事務所



位置図 (S=1:200,000)



位置図 (S=1:25,000)

宮城県

この地図は、国土地理院長の承認を得て、同院発行の数値地図25000(地図画像)、数値地図200000(地図画像)を複製したものです。(承認番号 令元情複、第105号)

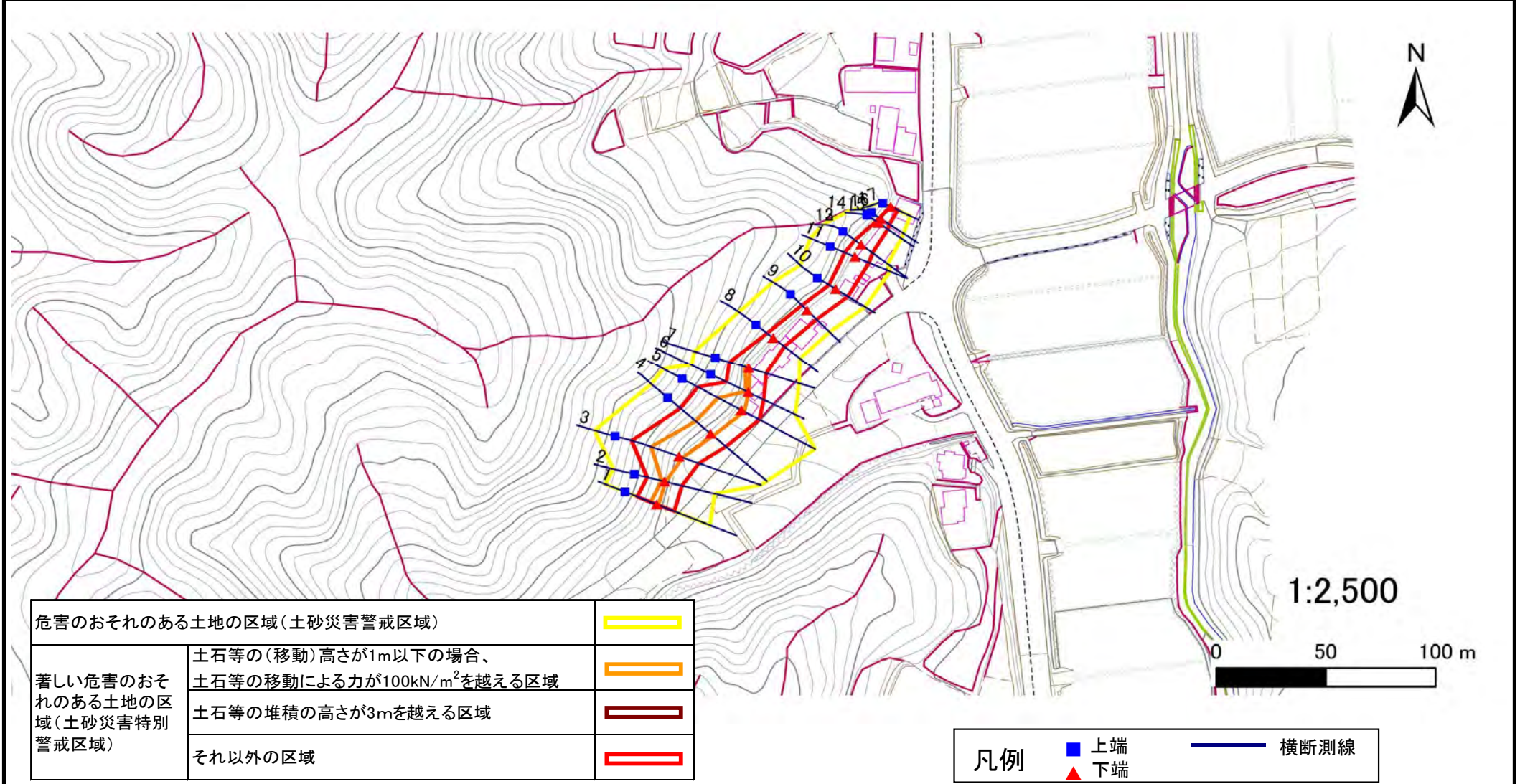
土砂災害警戒区域等の指定の告示に係る図書(その2)

告示番号	
告示年月日	

危害のおそれのある土地、著しい危害のおそれのある土地の設定図

調査年度 平成29年度

急傾斜地の位置	箇所番号	II-自-0251(1321000251)	箇所名	長坂	所在地	柴田郡村田町菅生字長坂、笹倉、倉田
---------	------	-----------------------	-----	----	-----	-------------------



土砂災害警戒区域等の指定の告示に係る図書(その3)

告示番号	
告示年月日	

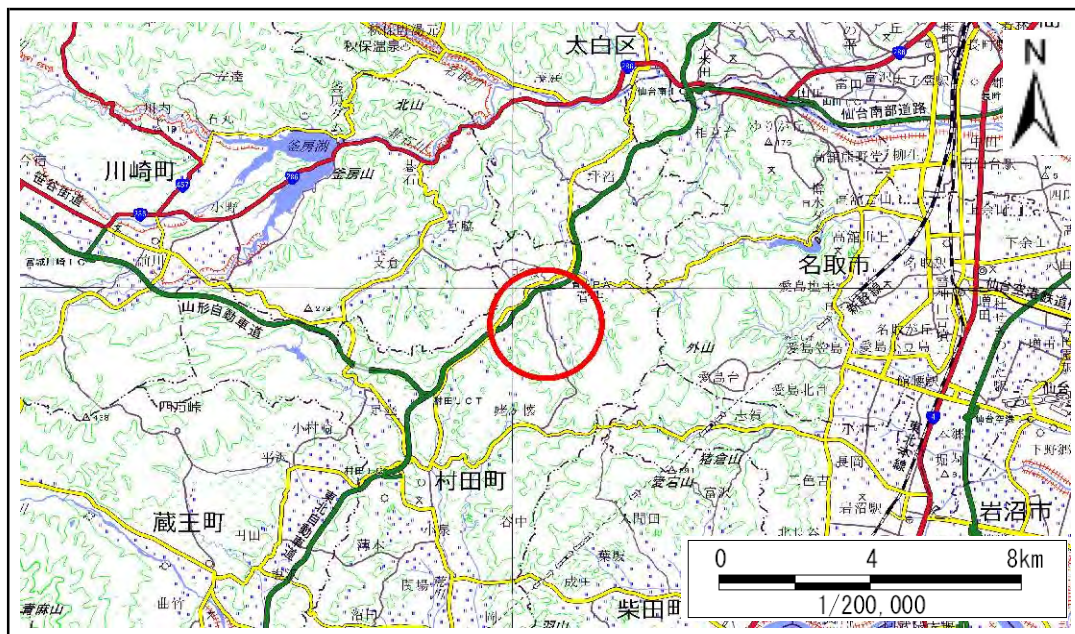
建築物に作用すると想定される衝撃に関する事項

急傾斜地の位置	箇所番号	II-自-0251(1321000251)	箇所名	長坂	所在地	柴田郡村田町菅生字長坂、笹倉、倉田											
横断側線の区間	土石等の移動により建築物の地上部に作用すると想定される力				土石等の堆積により建築物の地上部に作用すると想定される力				横断側線の区間	土石等の移動により建築物の地上部に作用すると想定される力				土石等の堆積により建築物の地上部に作用すると想定される力			
	土石等の(移動)高さが1m以下の場合、土石等の移動による力が100kN/m ² を超える区域		それ以外の区域		土石等の堆積の高さが3mを超える区域		それ以外の区域			土石等の(移動)高さが1m以下の場合、土石等の移動による力が100kN/m ² を超える区域		それ以外の区域		土石等の堆積の高さが3mを超える区域		それ以外の区域	
	力の大きさのうち最大のもの(Kn/m ²)	土石等の高さ(m)	力の大きさのうち最大のもの(Kn/m ²)	土石等の高さ(m)	力の大きさのうち最大のもの(Kn/m ²)	土石等の高さ(m)	力の大きさのうち最大のもの(Kn/m ²)	土石等の高さ(m)		力の大きさのうち最大のもの(Kn/m ²)	土石等の高さ(m)	力の大きさのうち最大のもの(Kn/m ²)	土石等の高さ(m)	力の大きさのうち最大のもの(Kn/m ²)	土石等の高さ(m)	力の大きさのうち最大のもの(Kn/m ²)	土石等の高さ(m)
1 ~ 2	112.5	1.0	100.0	1.0	-	-	11.6	2.3	~								
2 ~ 3	128.2	1.0	100.0	1.0	-	-	11.5	2.3	~								
3 ~ 4	128.2	1.0	100.0	1.0	-	-	11.1	2.2	~								
4 ~ 5	123.1	1.0	100.0	1.0	-	-	11.1	2.2	~								
5 ~ 6	123.1	1.0	100.0	1.0	-	-	10.9	2.2	~								
6 ~ 7	107.7	1.0	100.0	1.0	-	-	11.0	2.2	~								
7 ~ 8	-	-	100.0	1.0	-	-	11.0	2.2	~								
8 ~ 9	-	-	82.4	1.0	-	-	8.8	1.8	~								
9 ~ 10	-	-	82.9	1.0	-	-	9.0	1.8	~								
10 ~ 11	-	-	88.5	1.0	-	-	9.0	1.8	~								
11 ~ 12	-	-	88.5	1.0	-	-	8.6	1.7	~								
12 ~ 13									~								
13 ~ 14	-	-	81.0	1.0	-	-	9.8	2.0	~								
14 ~ 15									~								
15 ~ 16	-	-	65.7	1.0	-	-	10.5	2.1	~								
16 ~ 17	-	-	57.1	1.0	-	-	10.9	2.2	~								
~									~								
~									~								
~									~								
~									~								
~									~								
~									~								
~									~								
~									~								
~									~								
~									~								
~									~								
~									~								
~									~								
~									~								
~									~								
~									~								
~									~								
~									~								
~									~								
~									~								
~									~								
~									~								

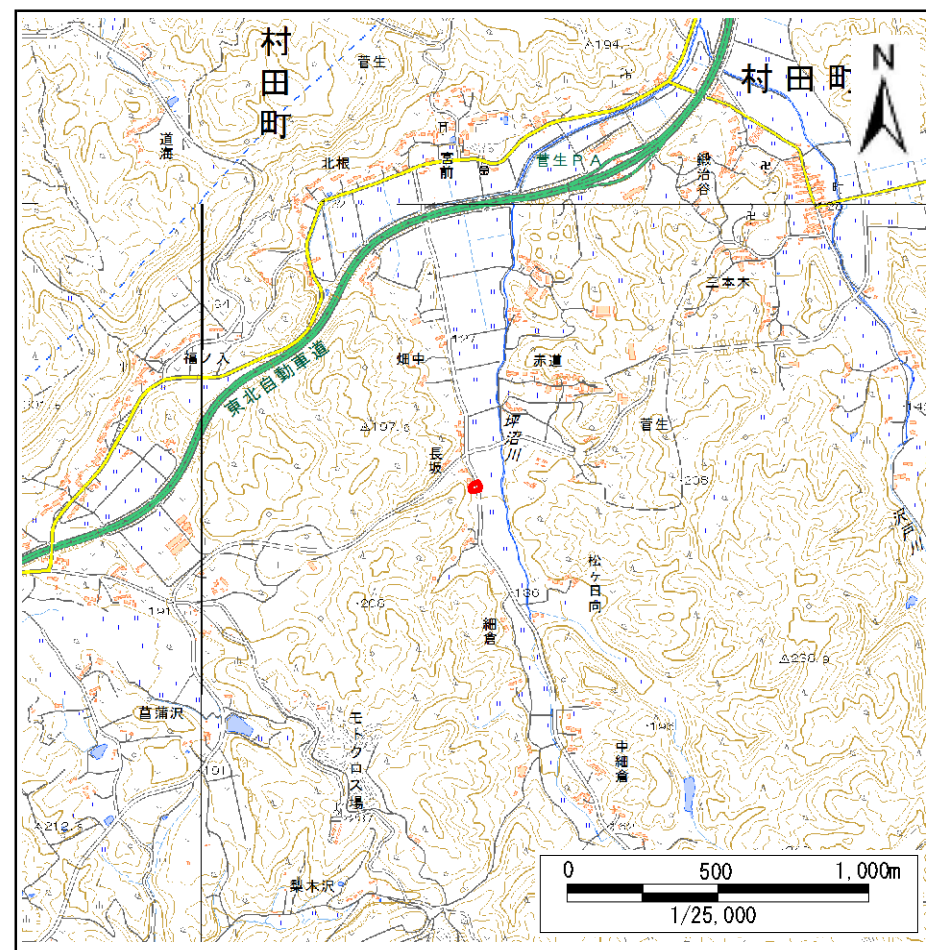
土砂災害警戒区域等の指定の告示に係る図書(その1)

告示番号	
告示年月日	

自然現象の種類	急傾斜地の崩壊
箇所番号	Ⅱ-自-0252(1321000252)
箇所名	船ヶ沢
所在地	柴田郡村田町菅生字舟ヶ沢, 倉田
調査機関	宮城県大河原土木事務所



位置図 (S=1:200,000)



位置図 (S=1:25,000)

宮城県

この地図は、国土地理院長の承認を得て、同院発行の数値地図25000(地図画像)、数値地図20000(地図画像)を複製したものです。(承認番号 令元情複、第105号)

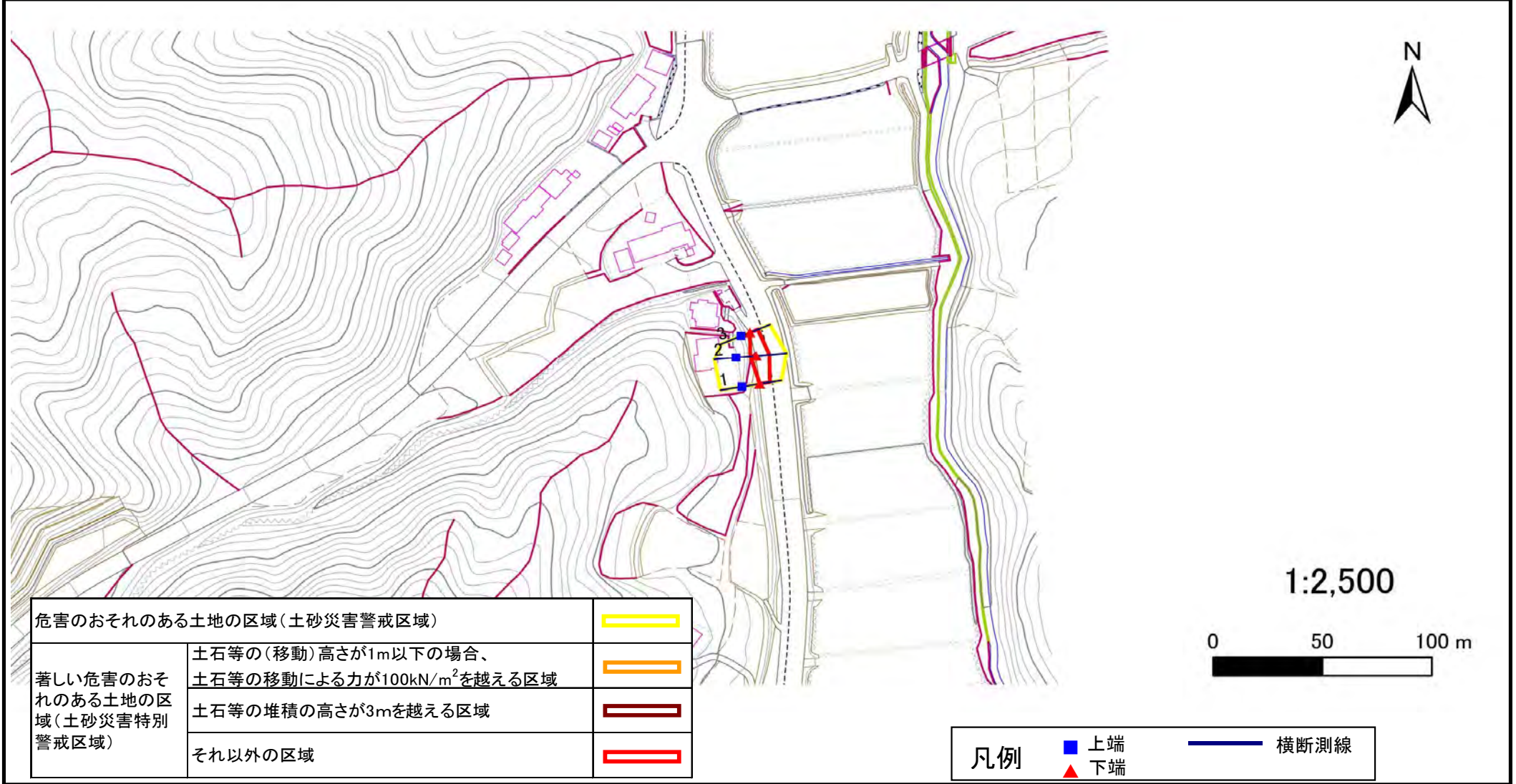
土砂災害警戒区域等の指定の告示に係る図書(その2)

告示番号	
告示年月日	

危害のおそれのある土地、著しい危害のおそれのある土地の設定図

調査年度 平成29年度

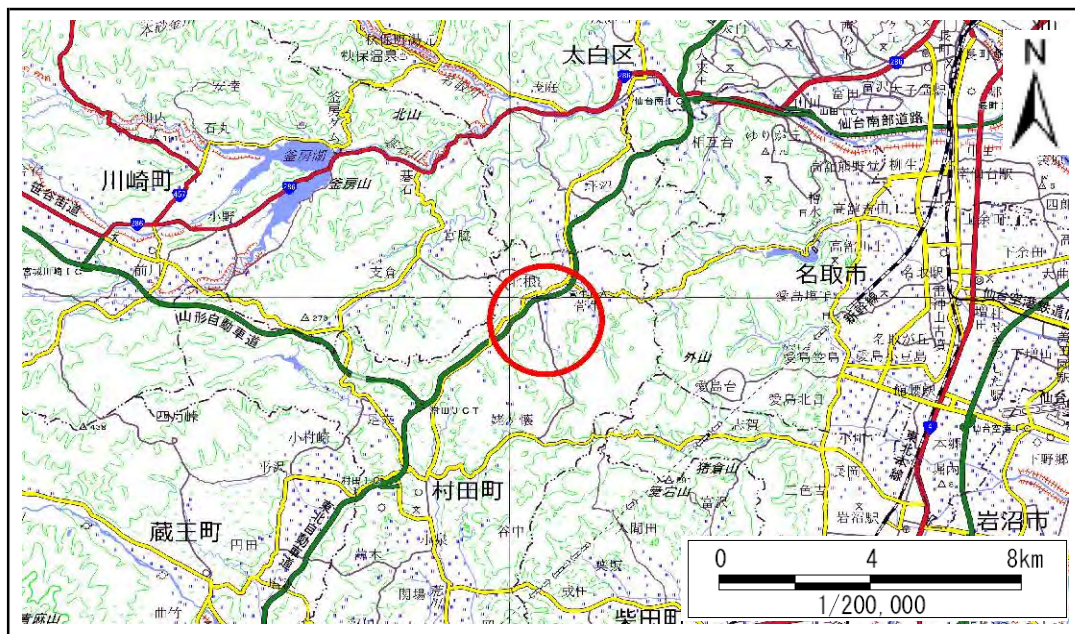
急傾斜地の位置	箇所番号	Ⅱ-自-0252(1321000252)	箇所名	船ヶ沢	所在地	柴田郡村田町菅生字舟ヶ沢、倉田
---------	------	----------------------	-----	-----	-----	-----------------



土砂災害警戒区域等の指定の告示に係る図書(その1)

告示番号	
告示年月日	

自然現象の種類	急傾斜地の崩壊
箇所番号	Ⅱ-自-0253(1321000253)
箇所名	赤道
所在地	柴田郡村田町菅生字赤道
調査機関	宮城県大河原土木事務所



位置図 (S=1:200,000)



位置図 (S=1:25,000)

宮城県

この地図は、国土院院長の承認を得て、同院発行の数値地図25000(地図画像)、数値地図20000(地図画像)を複製したものです。(承認番号 令元情複、第105号)

土砂災害警戒区域等の指定の告示に係る図書(その2)

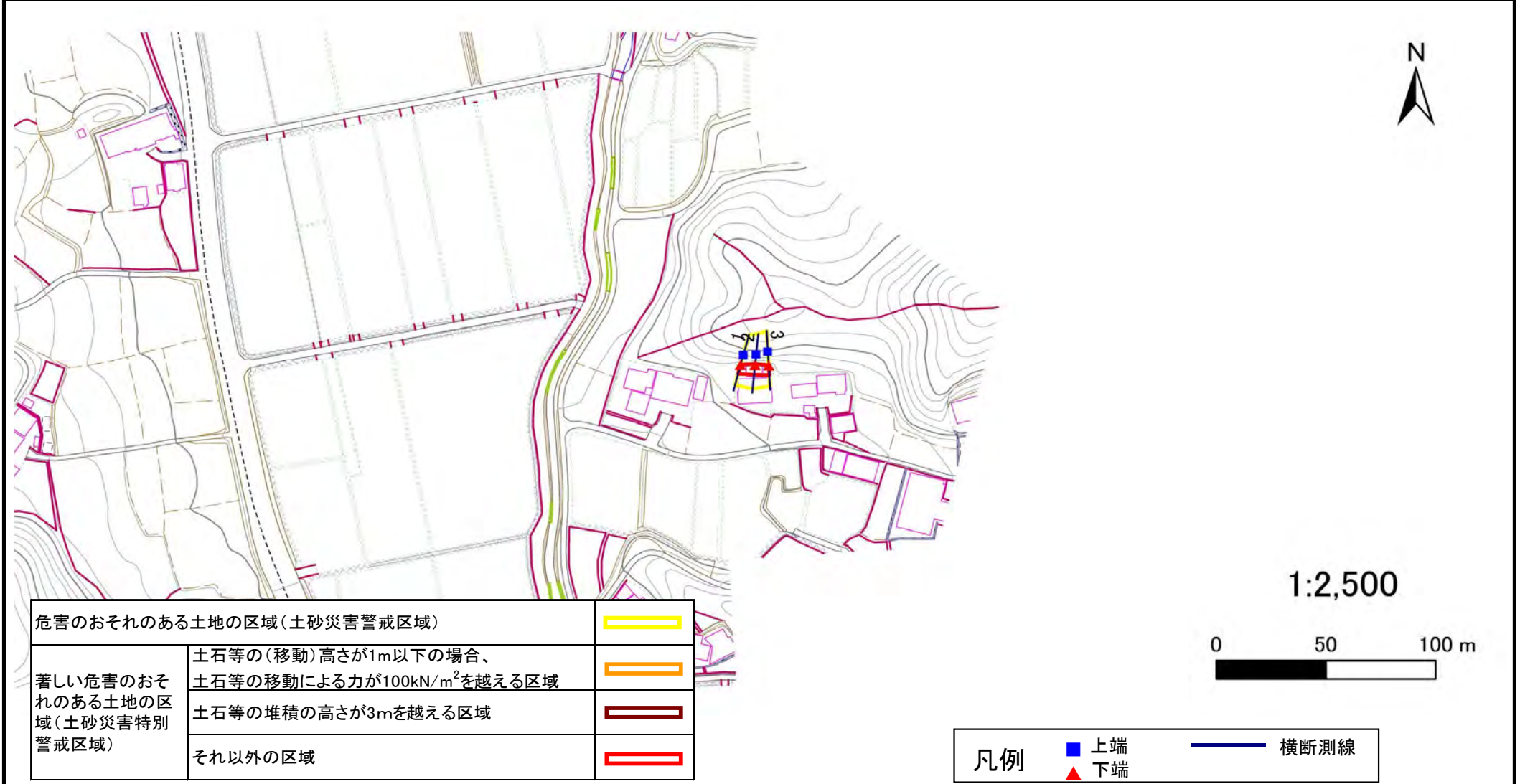
告示番号	
告示年月日	

危害のおそれのある土地、著しい危害のおそれのある土地の設定図

調査年度

平成29年度

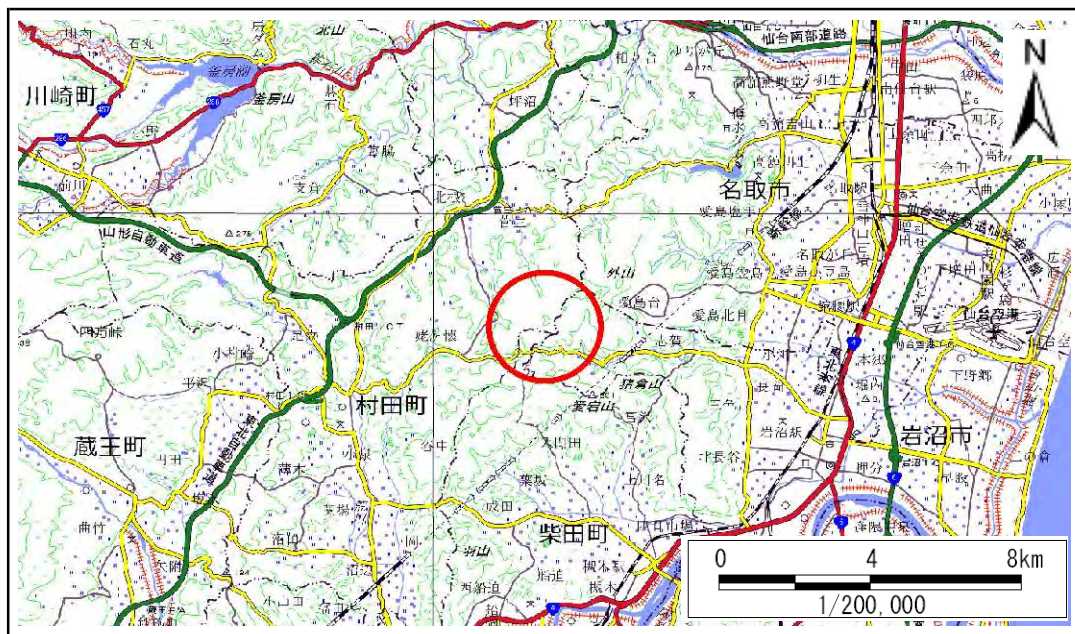
急傾斜地の位置	箇所番号	II-自-0253(1321000253)	箇所名	赤道	所在地	柴田郡村田町菅生字赤道
---------	------	-----------------------	-----	----	-----	-------------



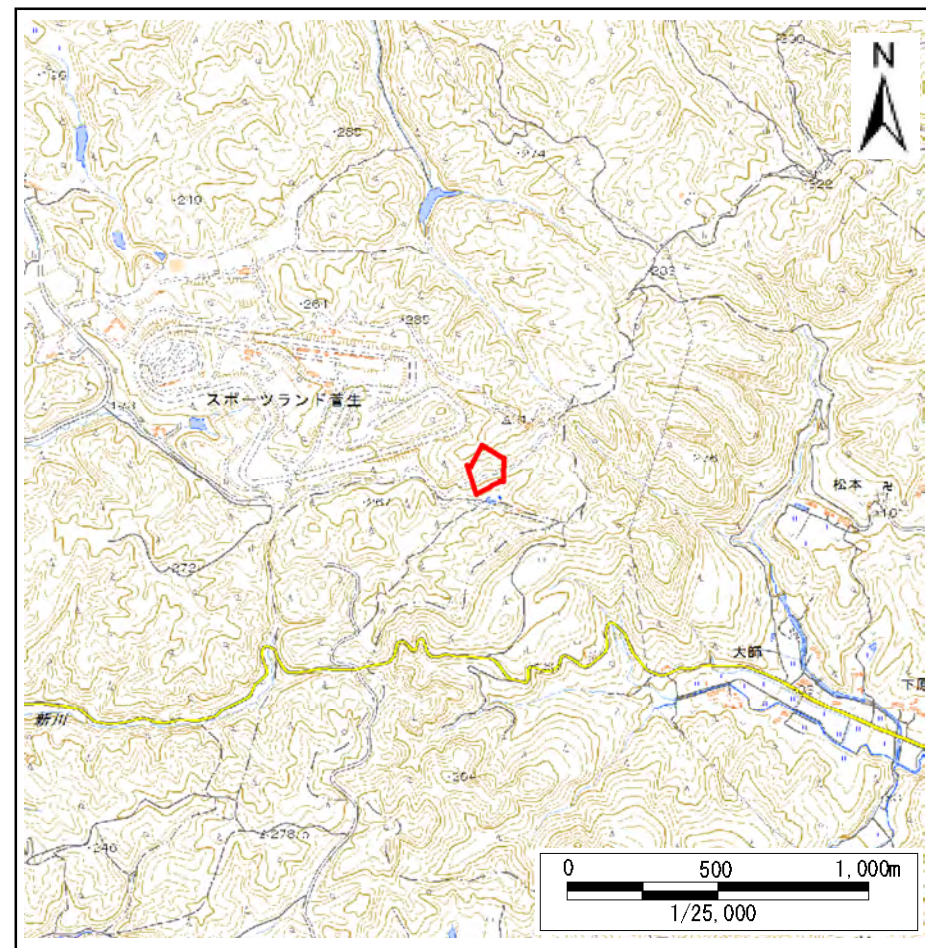
土砂災害警戒区域等の指定の告示に係る図書(その1)

告示番号	
告示年月日	

自然現象の種類	急傾斜地の崩壊
箇所番号	II-自-0254(1321000254)
箇所名	狛石の1
所在地	柴田郡村田町菅生字狛石
調査機関	宮城県大河原土木事務所



位置図 (S=1:200,000)



位置図 (S=1:25,000)

宮城県

この地図は、国土地理院長の承認を得て、同院発行の数値地図25000(地図画像)、数値地図200000(地図画像)を複製したものです。(承認番号 令元情複、第105号)

土砂災害警戒区域等の指定の告示に係る図書(その2)

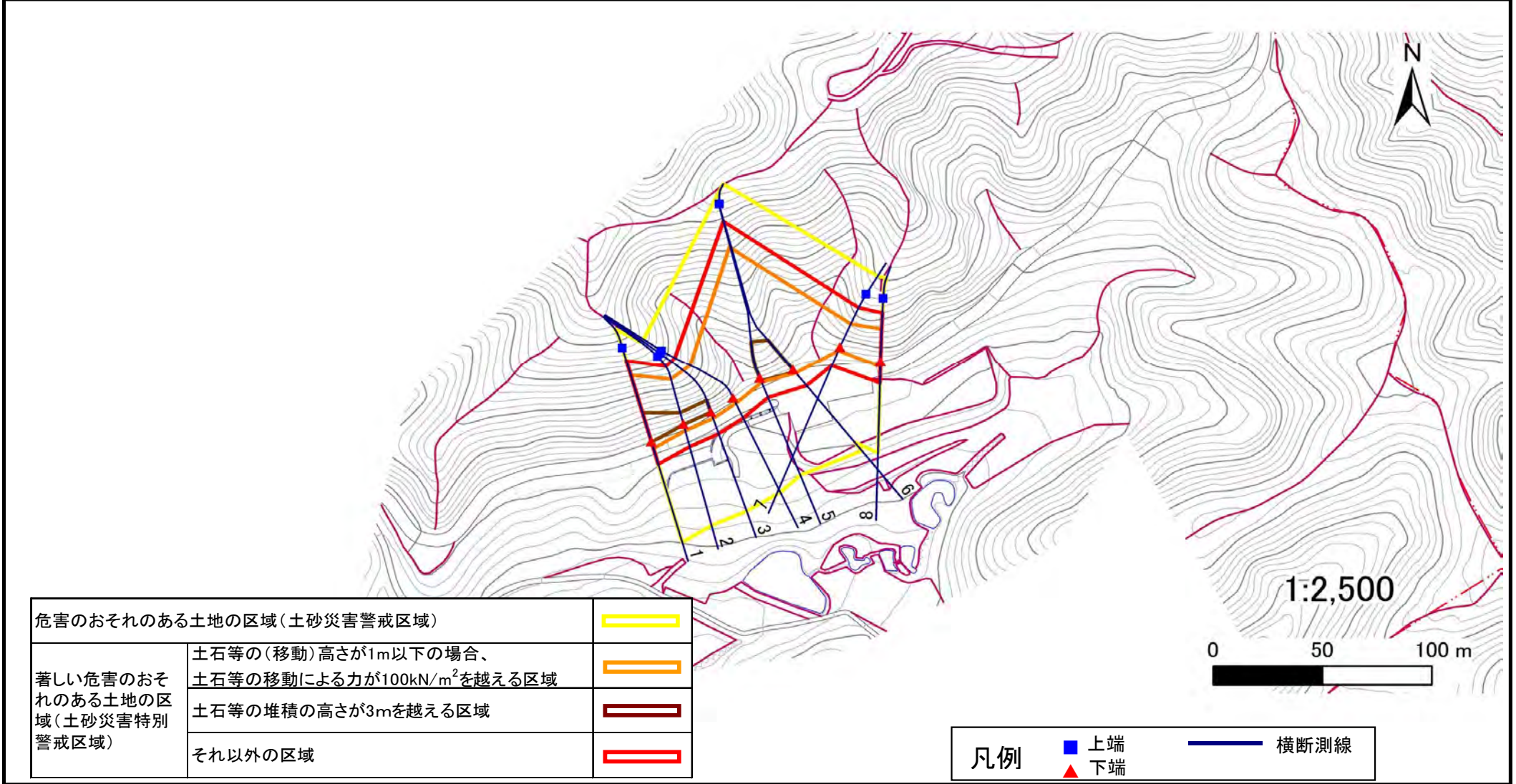
告示番号	
告示年月日	

危害のおそれのある土地、著しい危害のおそれのある土地の設定図

調査年度

平成29年度

急傾斜地の位置	箇所番号	II-自-0254(1321000254)	箇所名	狛石の1	所在地	柴田郡村田町菅生字狛石
---------	------	-----------------------	-----	------	-----	-------------



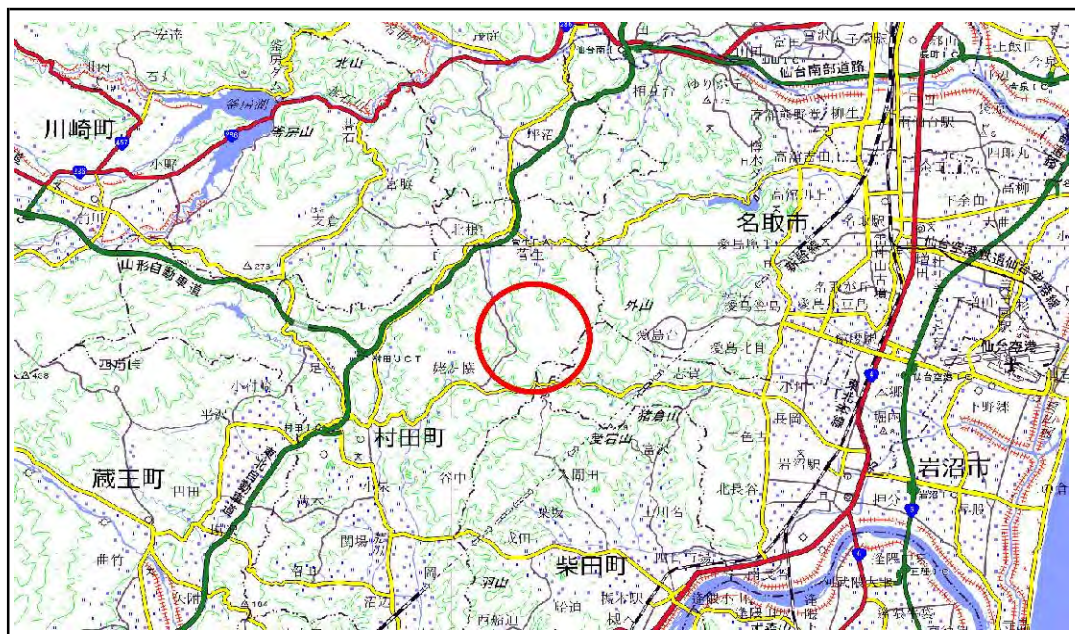
危害のおそれのある土地の区域(土砂災害警戒区域)		
著しい危害のおそれのある土地の区域(土砂災害特別警戒区域)	土石等の(移動)高さが1m以下の場合、 土石等の移動による力が 100kN/m^2 を越える区域	
	土石等の堆積の高さが3mを越える区域	
	それ以外の区域	

凡例		上端		横断測線
		下端		

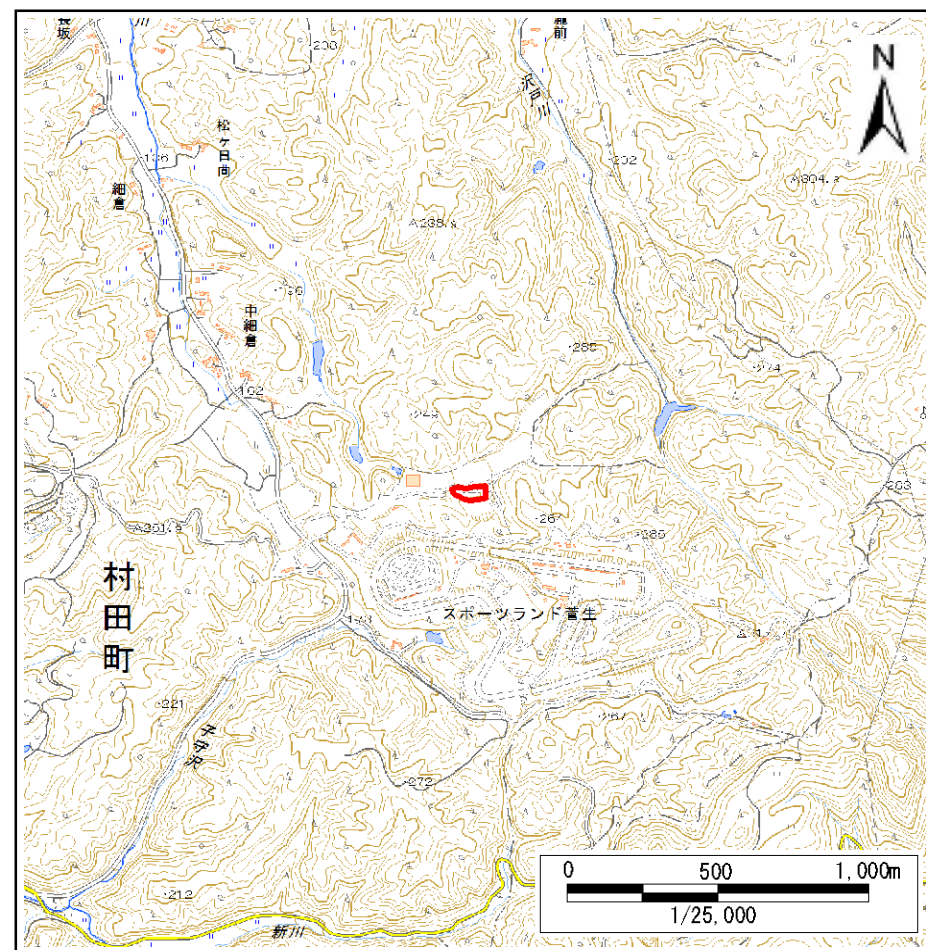
土砂災害警戒区域等の指定の告示に係る図書(その1)

告示番号	
告示年月日	

自然現象の種類	急傾斜地の崩壊
箇所番号	Ⅱ-自-0255(1321000255)
箇所名	狛石の2
所在地	柴田郡村田町菅生字狛石
調査機関	宮城県大河原土木事務所



位置図 (S=1:200,000)



位置図 (S=1:25,000)

宮城県

この地図は、国土地理院長の承認を得て、同院発行の数値地図25000(地図画像)、数値地図200000(地図画像)を複製したものです。(承認番号 令元情複、第105号)

土砂災害警戒区域等の指定の告示に係る図書(その2)

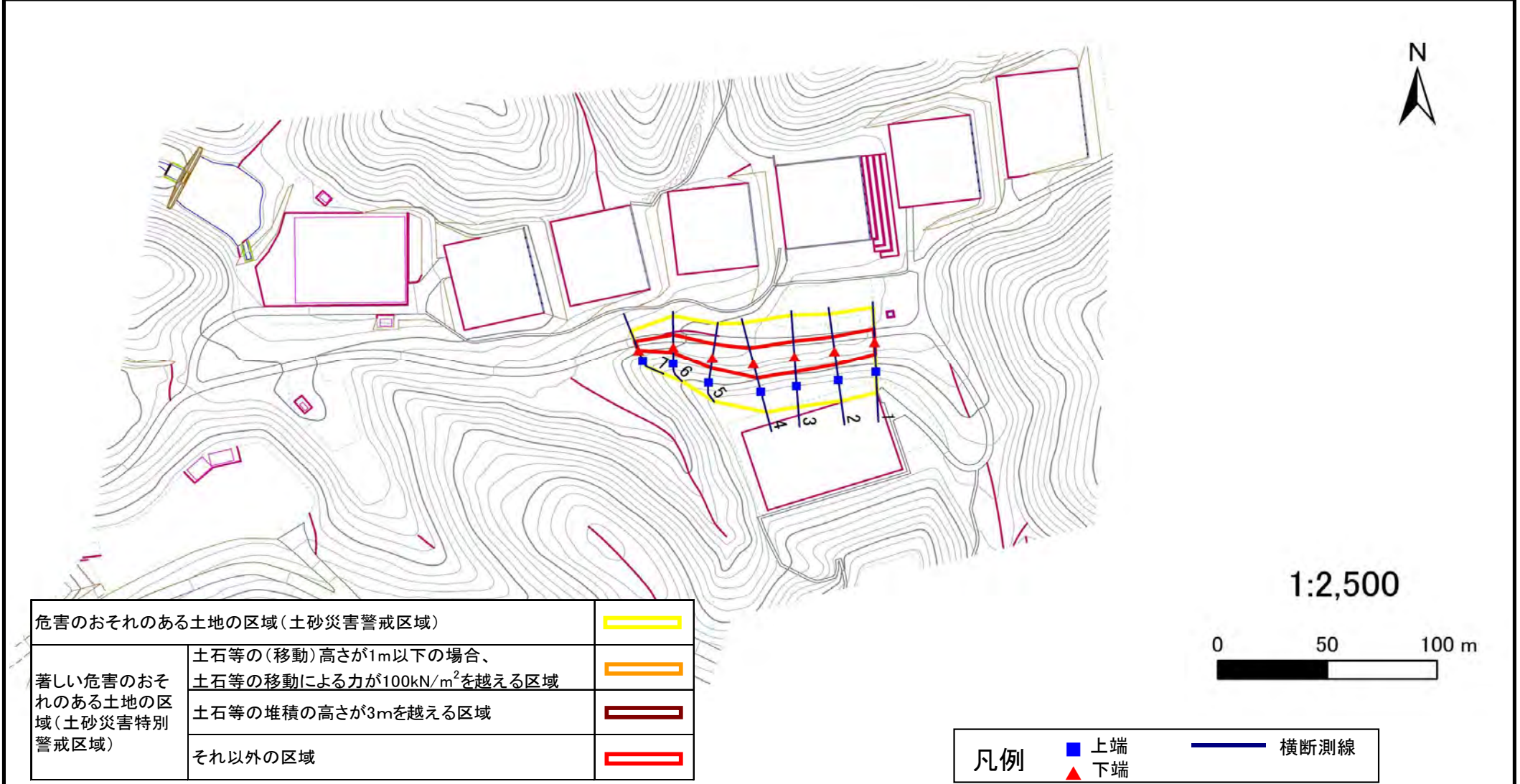
告示番号	
告示年月日	

危害のおそれのある土地、著しい危害のおそれのある土地の設定図

調査年度

平成29年度

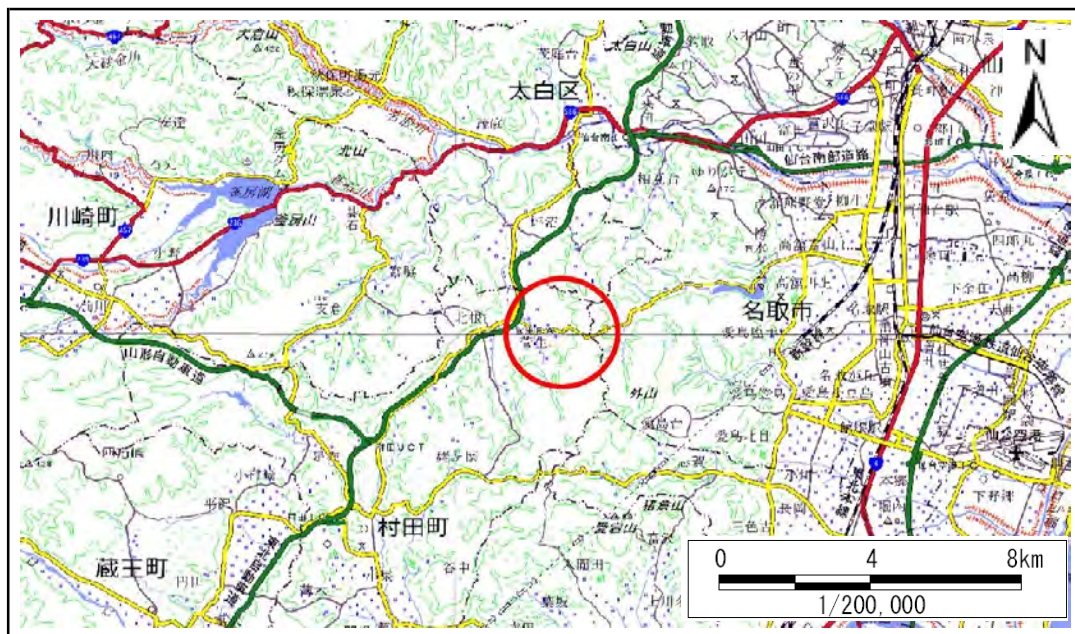
急傾斜地の位置	箇所番号	II-自-0255(1321000255)	箇所名	狛石の2	所在地	柴田郡村田町菅生字狛石
---------	------	-----------------------	-----	------	-----	-------------



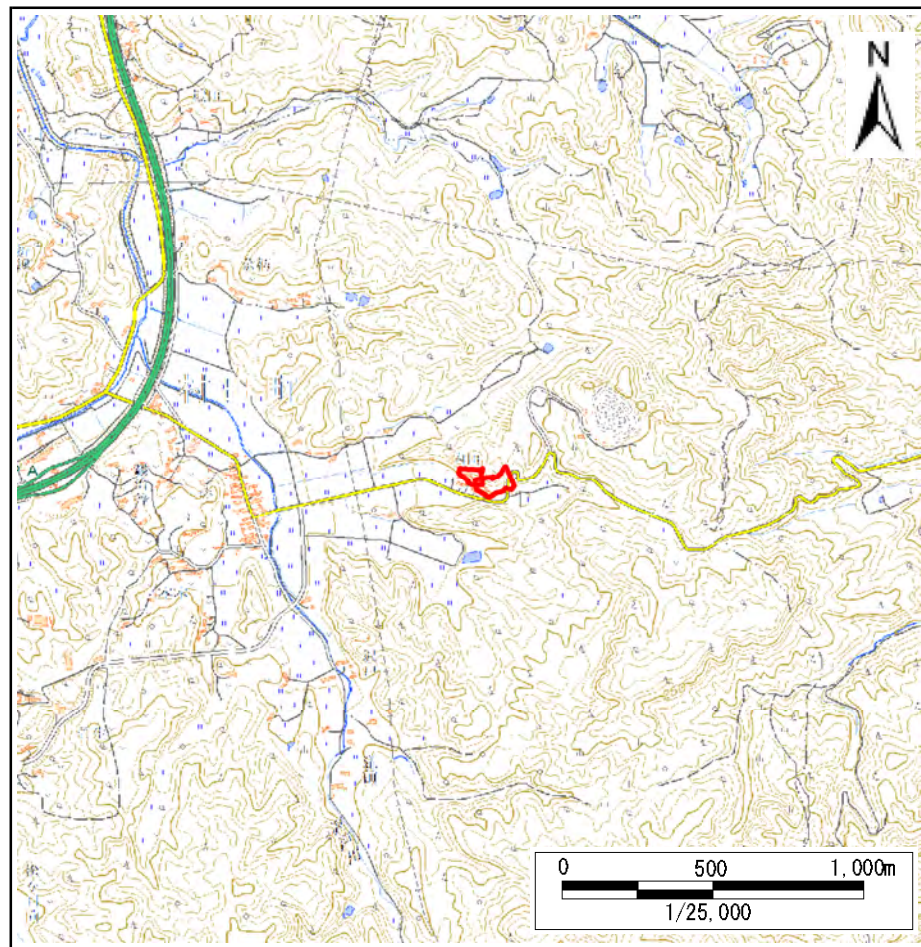
土砂災害警戒区域等の指定の告示に係る図書(その1)

告示番号	
告示年月日	

自然現象の種類	急傾斜地の崩壊
箇所番号	Ⅱ-自-0256(1321000256)
箇所名	内田
所在地	柴田郡村田町菅生字内田,岩崎,長谷小屋
調査機関	宮城県大河原土木事務所



位置図 (S=1:200,000)



位置図 (S=1:25,000)

宮城県

この地図は、国土地理院長の承認を得て、同院発行の数値地図25000(地図画像)、数値地図200000(地図画像)を複製したものです。(承認番号 令元情複、第105号)

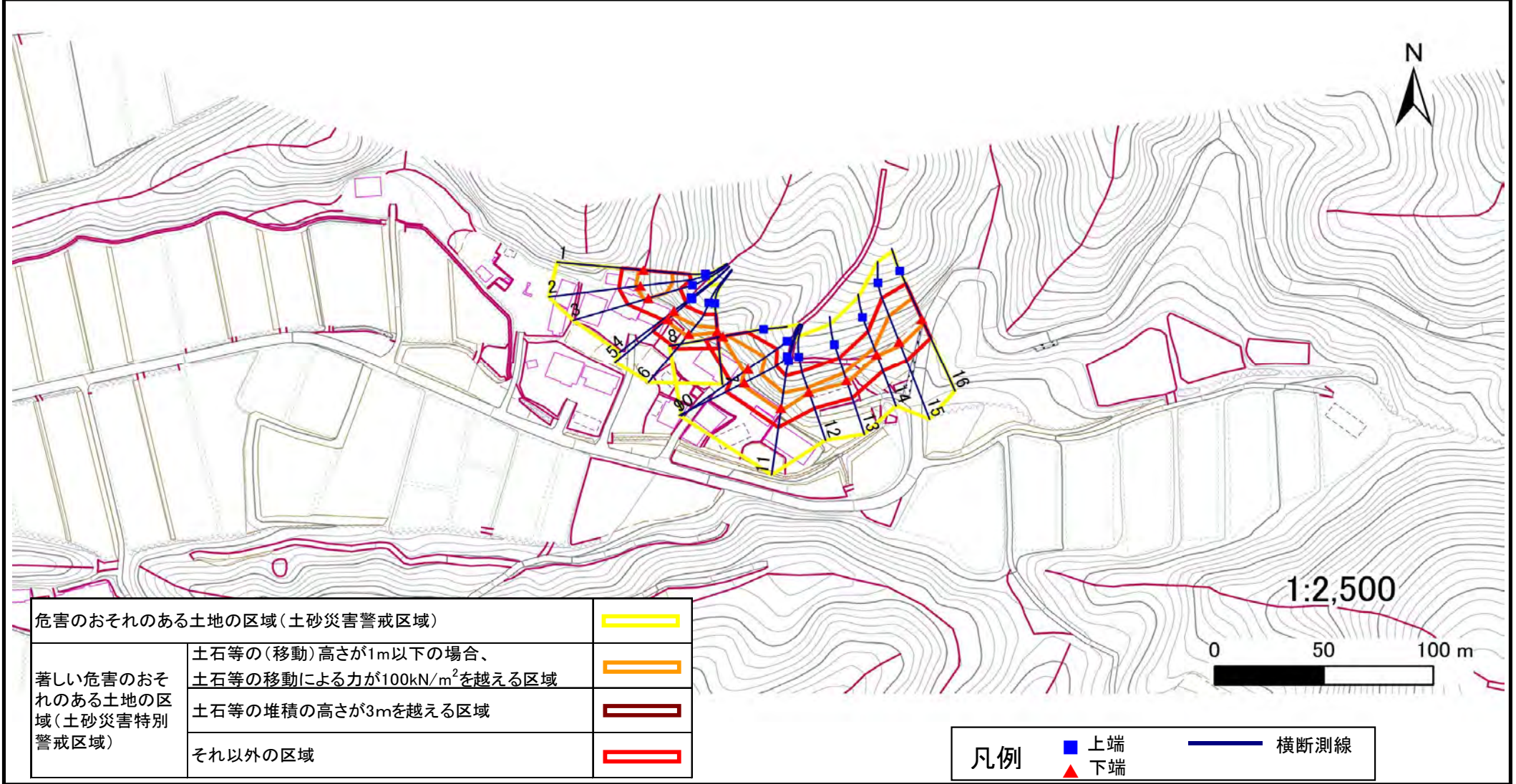
土砂災害警戒区域等の指定の告示に係る図書(その2)

告示番号	
告示年月日	

危害のおそれのある土地、著しい危害のおそれのある土地の設定図

調査年度 平成29年度

急傾斜地の位置	箇所番号	II-自-0256(1321000256)	箇所名	内田	所在地	柴田郡村田町菅生字内田,岩崎,長谷小屋
---------	------	-----------------------	-----	----	-----	---------------------



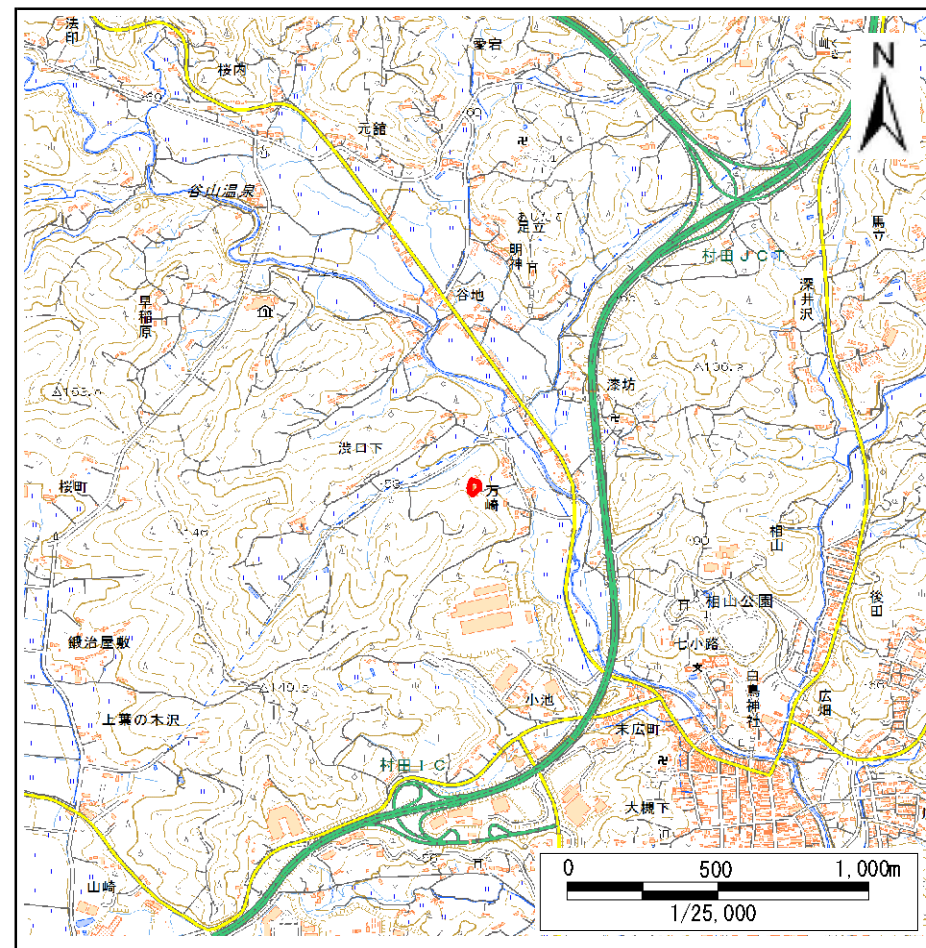
危害のおそれのある土地の区域(土砂災害警戒区域)		
著しい危害のおそれのある土地の区域(土砂災害特別警戒区域)	土石等の(移動)高さが1m以下の場合、 土石等の移動による力が100kN/m ² を越える区域	
	土石等の堆積の高さが3mを越える区域	
	それ以外の区域	

凡例		上端		横断測線
		下端		

土砂災害警戒区域等の指定の告示に係る図書(その1)

告示番号	
告示年月日	

自然現象の種類	急傾斜地の崩壊
箇所番号	Ⅱ-自-0259(1321000259)
箇所名	万崎
所在地	柴田郡村田町足立字万崎, 渋口上
調査機関	宮城県大河原土木事務所



宮城県

この地図は、国土地理院長の承認を得て、同院発行の数値地図25000(地図画像)、数値地図200000(地図画像)を複製したものです。(承認番号 令元情複、第105号)

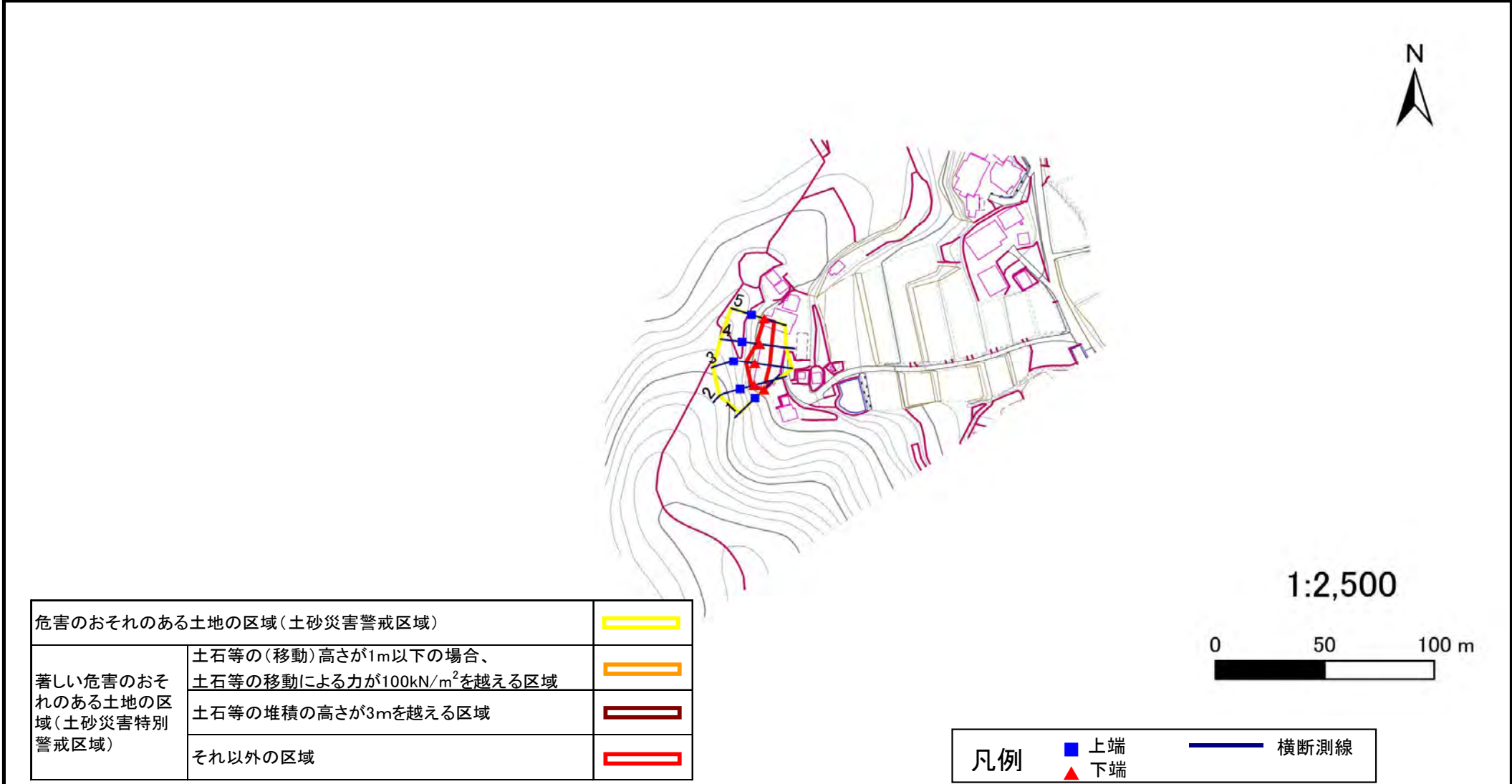
土砂災害警戒区域等の指定の告示に係る図書(その2)

告示番号	
告示年月日	

危害のおそれのある土地、著しい危害のおそれのある土地の設定図

調査年度 平成29年度

急傾斜地の位置	箇所番号	Ⅱ-自-0259(1321000259)	箇所名	万崎	所在地	柴田郡村田町足立字万崎, 渋口上
---------	------	----------------------	-----	----	-----	------------------



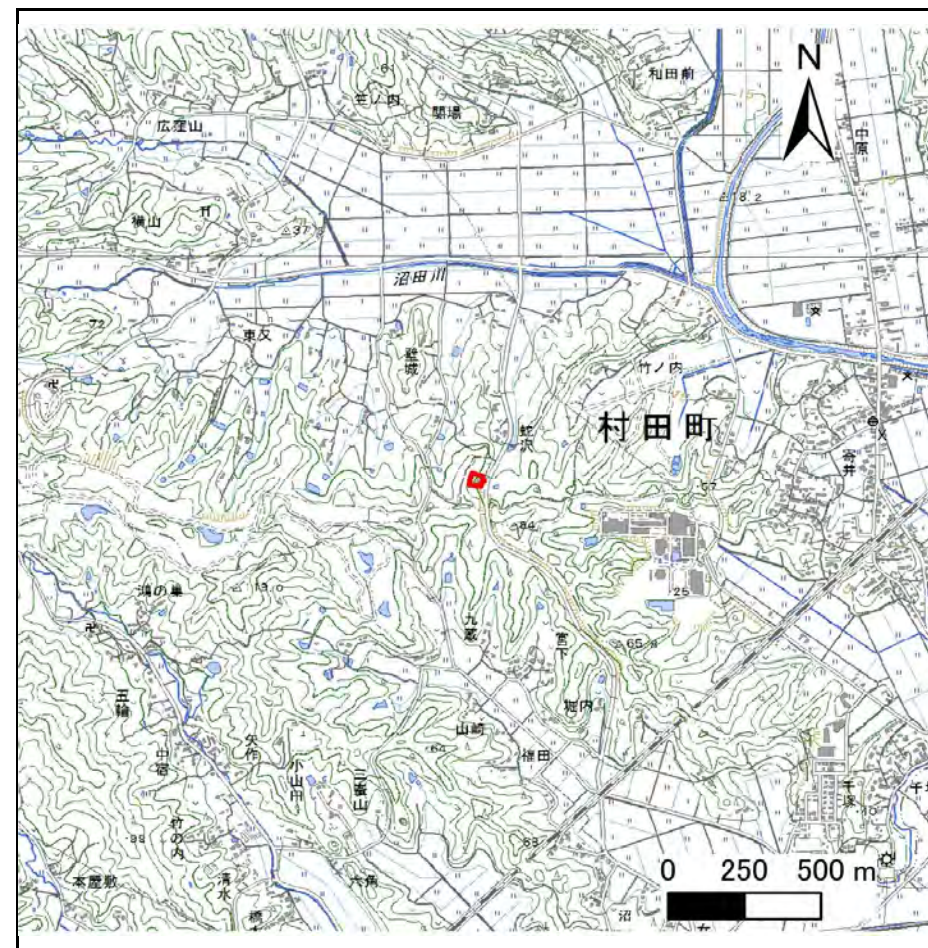
土砂災害警戒区域等の指定の告示に係る図書(その1)

告示番号	
告示年月日	

自然現象の種類	急傾斜地の崩壊
箇所番号	Ⅱ-自-0262
箇所名	蛇沢
所在地	柴田郡村田町大字沼田字蛇沢
調査機関	宮城県大河原土木事務所



位置図(S=1:200,000)



位置図(S=1:25,000)

宮城県

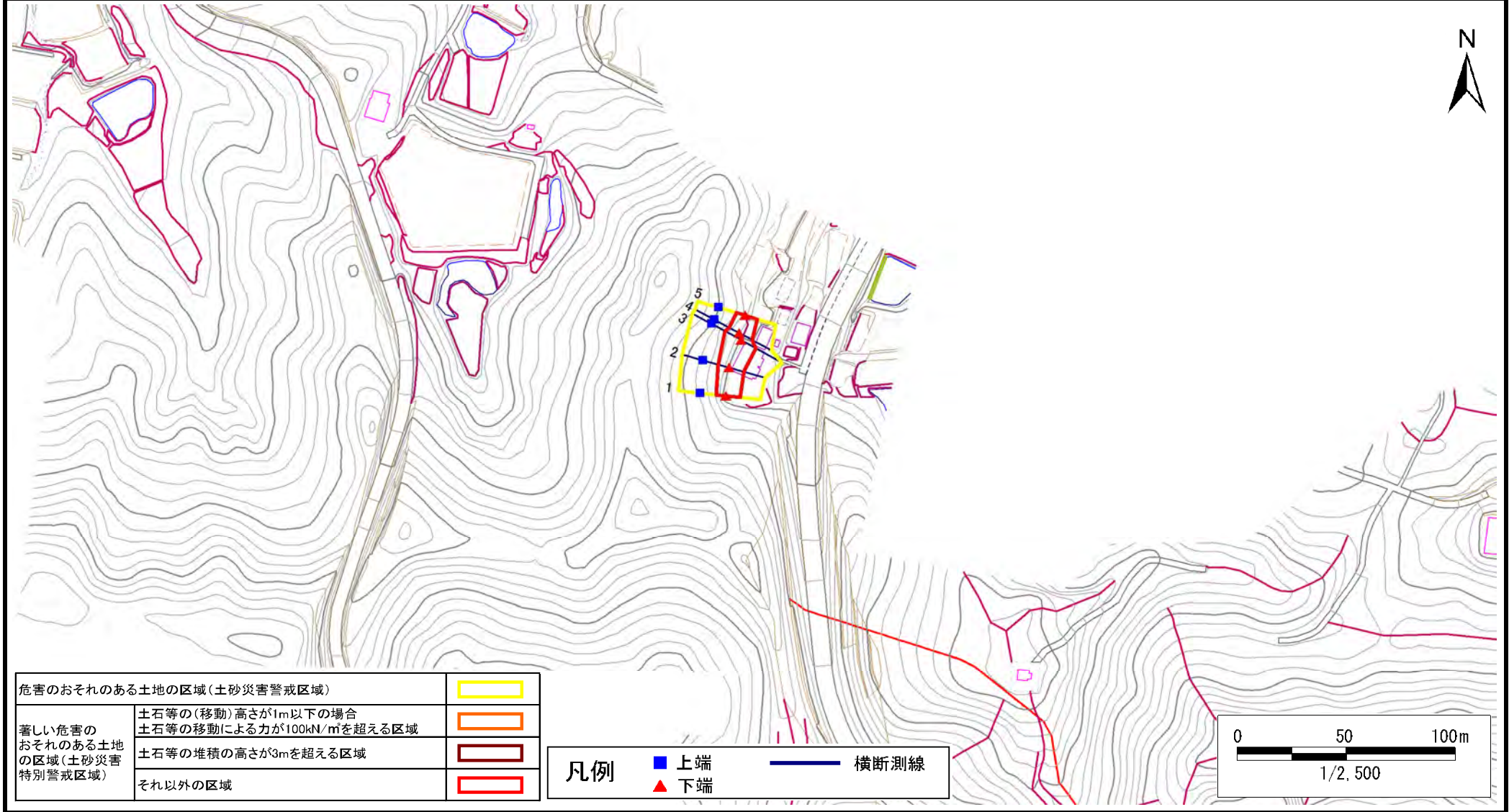
この地図は、国土地理院長の承認を得て、同院発行の電子地形図25000及び電子地形図20万を複製したものである。(承認番号 平30情複、第1223号)

土砂災害警戒区域等の指定の告示に係る図書(その2)

告示番号	
告示年月日	

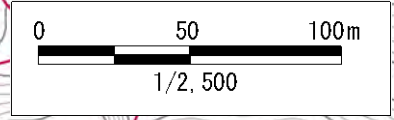
調査年度	平成30年度
------	--------

急傾斜地の位置	箇所番号	II-自-0262	箇所名	蛇沢	所在地	柴田郡村田町大字沼田字蛇沢
---------	------	-----------	-----	----	-----	---------------



危害のおそれのある土地の区域(土砂災害警戒区域)		
著しい危害のおそれのある土地の区域(土砂災害特別警戒区域)	土石等の(移動)高さが1m以下の場合	
	土石等の移動による力が100kN/mを超える区域	
	土石等の堆積の高さが3mを超える区域	
それ以外の区域		

凡例		上端		下端		横断測線
----	--	----	--	----	--	------



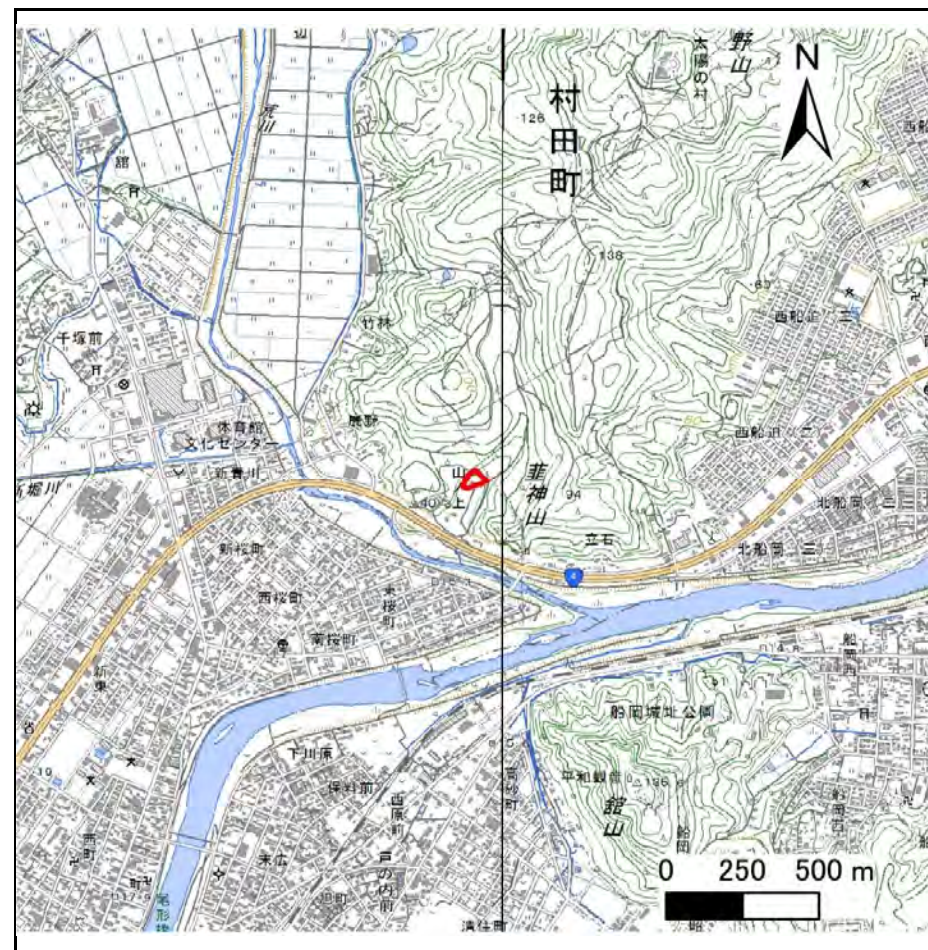
土砂災害警戒区域等の指定の告示に係る図書(その1)

告示番号	
告示年月日	

自然現象の種類	急傾斜地の崩壊
箇所番号	Ⅱ-自-0263
箇所名	山ノ上
所在地	柴田郡村田町大字沼辺字山ノ上
調査機関	宮城県大河原土木事務所



位置図(S=1:200,000)



位置図(S=1:25,000)

宮城県

この地図は、国土地理院長の承認を得て、同院発行の電子地形図25000及び電子地形図20万を複製したものである。(承認番号 平30情複、第1223号)

土砂災害警戒区域等の指定の告示に係る図書(その2)

告示番号	
告示年月日	

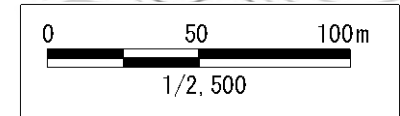
調査年度	平成30年度
------	--------

急傾斜地の位置	箇所番号	II-自-0263	箇所名	山ノ上	所在地	柴田郡村田町大字沼辺字山ノ上
---------	------	-----------	-----	-----	-----	----------------



危険のおそれのある土地の区域(土砂災害警戒区域)		
著しい危害のおそれのある土地の区域(土砂災害特別警戒区域)	土石等の(移動)高さが1m以下の場合 土石等の移動による力が100kN/mを超える区域	
	土石等の堆積の高さが3mを超える区域	
	それ以外の区域	

凡例		上端		横断測線
		下端		



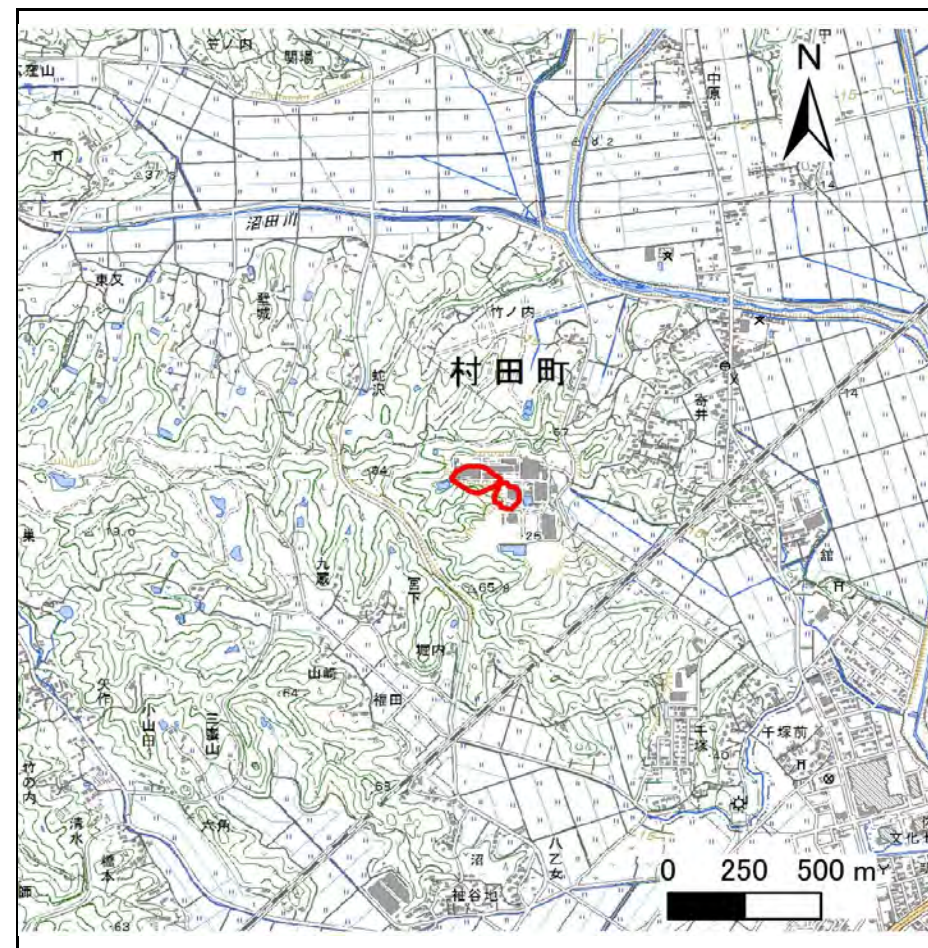
土砂災害警戒区域等の指定の告示に係る図書(その1)

告示番号	
告示年月日	

自然現象の種類	急傾斜地の崩壊
箇所番号	Ⅱ-人-0007
箇所名	方ノ作の1
所在地	柴田郡村田町大字沼辺字内方、字方作
調査機関	宮城県大河原土木事務所



位置図(S=1:200,000)



位置図(S=1:25,000)

宮城県

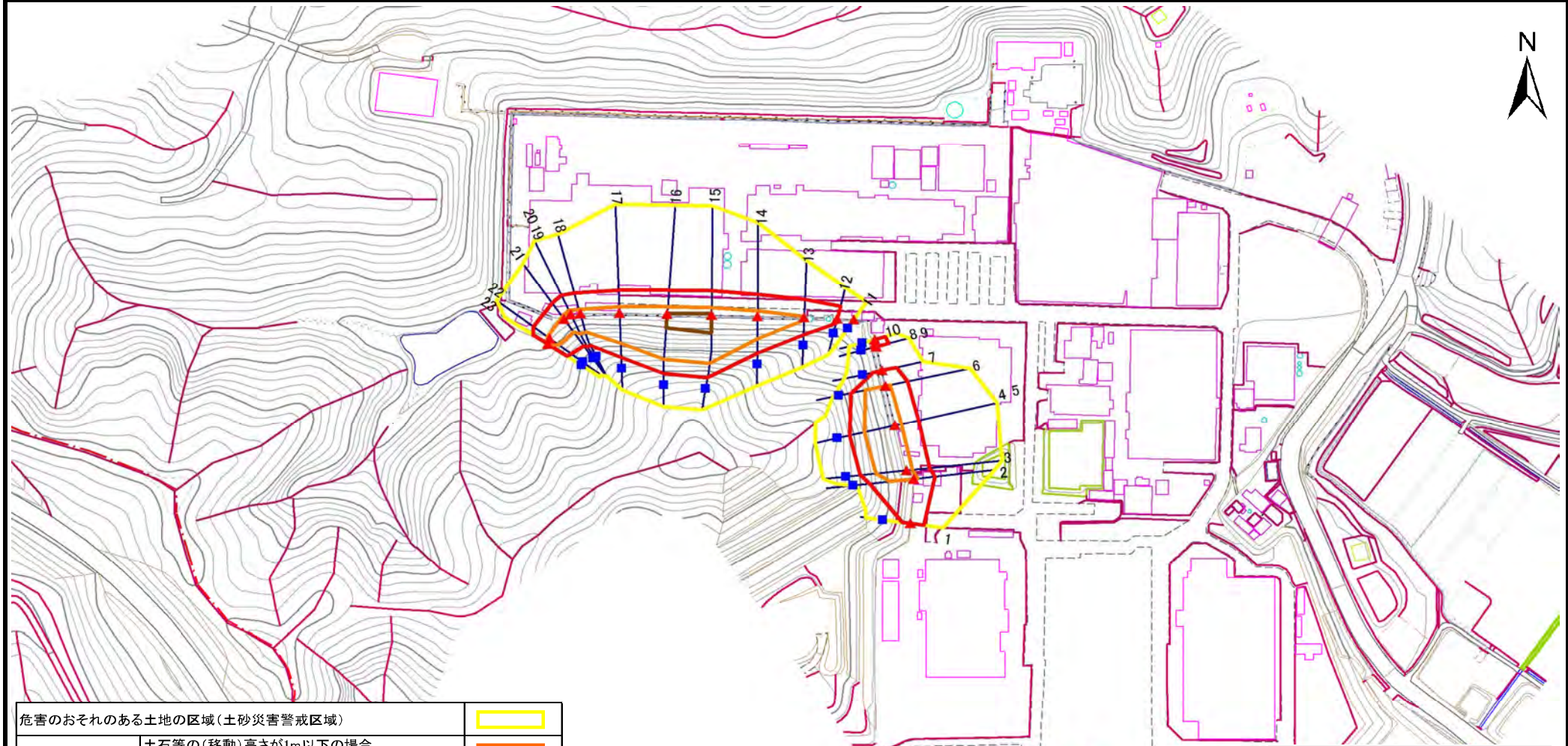
この地図は、国土地理院長の承認を得て、同院発行の電子地形図25000及び電子地形図20万を複製したものである。(承認番号 平30情複、第1223号)

土砂災害警戒区域等の指定の告示に係る図書(その2)

告示番号	
告示年月日	

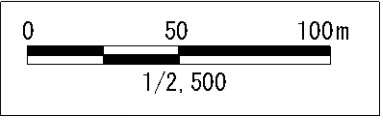
調査年度	平成30年度
------	--------

急傾斜地の位置	箇所番号	Ⅱ-人-0007	箇所名	方ノ作の1	所在地	柴田郡村田町大字沼辺字内方、字方作
---------	------	----------	-----	-------	-----	-------------------



危害のおそれのある土地の区域(土砂災害警戒区域)		
著しい危害のおそれのある土地の区域(土砂災害特別警戒区域)	土石等の(移動)高さが1m以下の場合	
	土石等の移動による力が100kN/mを超える区域	
それ以外の区域	土石等の堆積の高さが3mを超える区域	
	それ以外の区域	

凡例		上端		横断測線
		下端		



土砂災害警戒区域等の指定の告示に係る図書(その3)

告示番号	
告示年月日	

急 傾 斜 地 の 位 置 | 箇所番号 | II-人-0007 | 箇所名 | 方ノ作1 | 所在地 | 柴田郡村田町大字沼辺字内方、字方作

横断測線の区間	土石等の移動により建築物の地上部に作用すると想定される力				土石等の堆積により建築物の地上部に作用すると想定される力				横断測線の区間	土石等の移動により建築物の地上部に作用すると想定される力				土石等の堆積により建築物の地上部に作用すると想定される力			
	土石等の(移動)高さが1m以下の場合、土石等の移動による力が100kN/m ² を超える区域		それ以外の区域		土石等の堆積の高さが3mを超える区域		それ以外の区域			土石等の(移動)高さが1m以下の場合、土石等の移動による力が100kN/m ² を超える区域		それ以外の区域		土石等の堆積の高さが3mを超える区域		それ以外の区域	
	力の大きさのうち最大のもの (kN/m ²)	土石等の高さ (m)	力の大きさのうち最大のもの (kN/m ²)	土石等の高さ (m)	力の大きさのうち最大のもの (kN/m ²)	土石等の高さ (m)	力の大きさのうち最大のもの (kN/m ²)	土石等の高さ (m)		力の大きさのうち最大のもの (kN/m ²)	土石等の高さ (m)	力の大きさのうち最大のもの (kN/m ²)	土石等の高さ (m)	力の大きさのうち最大のもの (kN/m ²)	土石等の高さ (m)	力の大きさのうち最大のもの (kN/m ²)	土石等の高さ (m)
1 ~ 2	-	-	100.0	1.0	-	-	11.2	2.3									
2 ~ 3	138.8	1.0	100.0	1.0	-	-	13.8	2.8									
3 ~ 4	143.6	1.0	100.0	1.0	-	-	14.5	2.9									
4 ~ 5	-	-	-	-	-	-	-	-									
5 ~ 6	143.6	1.0	100.0	1.0	-	-	12.6	2.5									
6 ~ 7	-	-	100.0	1.0	-	-	11.9	2.4									
7 ~ 8	-	-	-	-	-	-	-	-									
8 ~ 9	-	-	-	-	-	-	-	-									
9 ~ 10	-	-	71.4	1.0	-	-	10.0	2.0									
11 ~ 12	-	-	-	-	-	-	-	-									
12 ~ 13	-	-	100.0	1.0	-	-	12.5	2.5									
13 ~ 14	137.3	1.0	100.0	1.0	-	-	13.2	2.6									
14 ~ 15	155.4	1.0	100.0	1.0	-	-	15.2	3.0									
15 ~ 16	155.4	1.0	100.0	1.0	17.7	3.5	15.2	3.0									
16 ~ 17	154.1	1.0	100.0	1.0	-	-	15.2	3.0									
17 ~ 18	144.5	1.0	100.0	1.0	-	-	15.2	3.0									
18 ~ 19	133.8	1.0	100.0	1.0	-	-	12.8	2.6									
19 ~ 20	-	-	-	-	-	-	-	-									
20 ~ 21	133.8	1.0	100.0	1.0	-	-	12.4	2.5									
21 ~ 22	122.2	1.0	100.0	1.0	-	-	11.6	2.3									
22 ~ 23	119.5	1.0	100.0	1.0	-	-	11.4	2.3									

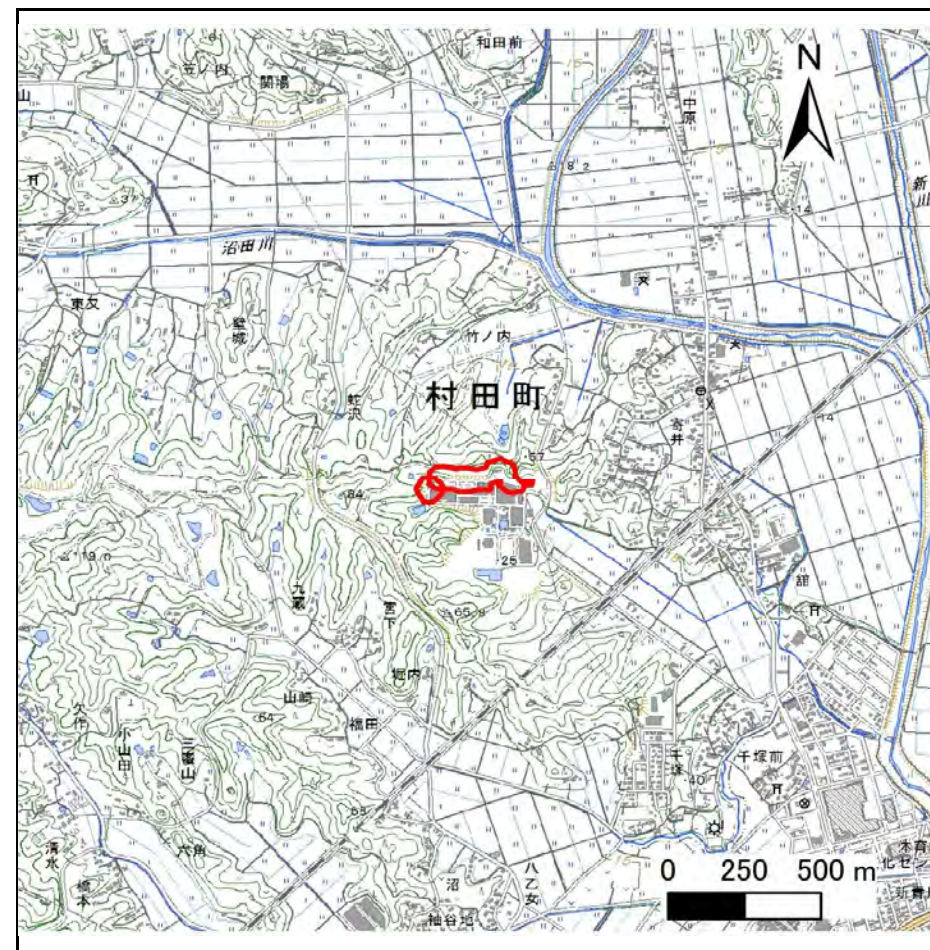
土砂災害警戒区域等の指定の告示に係る図書(その1)

告示番号	
告示年月日	

自然現象の種類	急傾斜地の崩壊
箇所番号	Ⅱ-人-0008
箇所名	方ノ作の2
所在地	柴田郡村田町大字沼辺字内方、字方作、字竹ノ内
調査機関	宮城県大河原土木事務所



位置図(S=1:200,000)



位置図(S=1:25,000)

宮城県

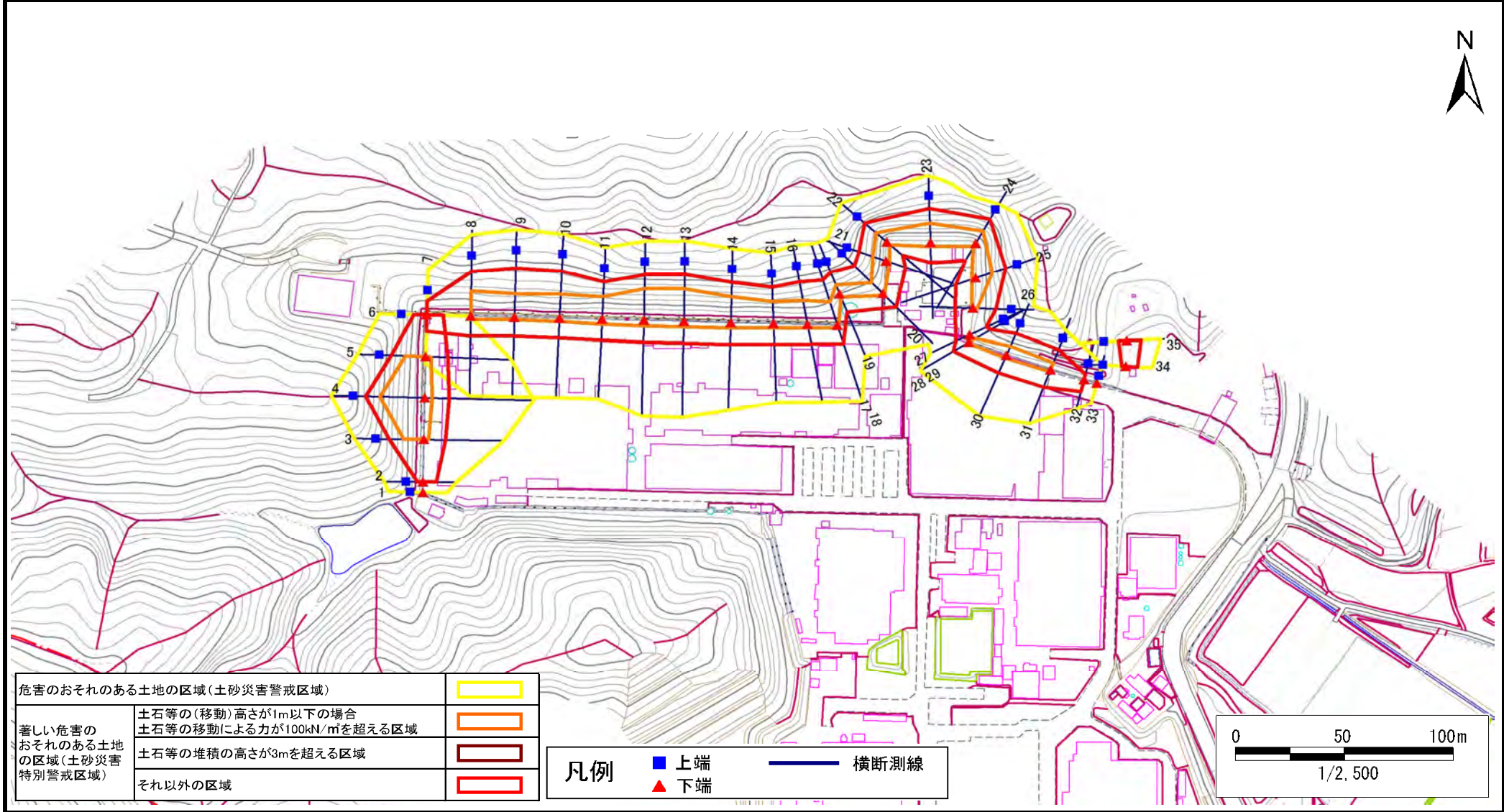
この地図は、国土地理院長の承認を得て、同院発行の電子地形図25000及び電子地形図20万を複製したものである。(承認番号 平30情複、第1223号)

土砂災害警戒区域等の指定の告示に係る図書(その2)

告示番号	
告示年月日	

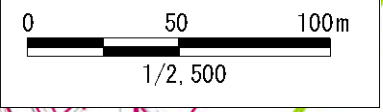
調査年度	平成30年度
------	--------

急傾斜地の位置	箇所番号	Ⅱ-人-0008	箇所名	方ノ作の2	所在地	柴田郡村田町大字沼辺字内方、字方作、字竹ノ内
---------	------	----------	-----	-------	-----	------------------------



危害のおそれのある土地の区域(土砂災害警戒区域)		
著しい危害のおそれのある土地の区域(土砂災害特別警戒区域)	土石等の(移動)高さが1m以下の場合	
	土石等の移動による力が100kN/mを超える区域	
それ以外の区域	土石等の堆積の高さが3mを超える区域	
	それ以外の区域	

凡例		上端		横断測線
		下端		



土砂災害警戒区域等の指定の告示に係る図書(その3)

告示番号	
告示年月日	

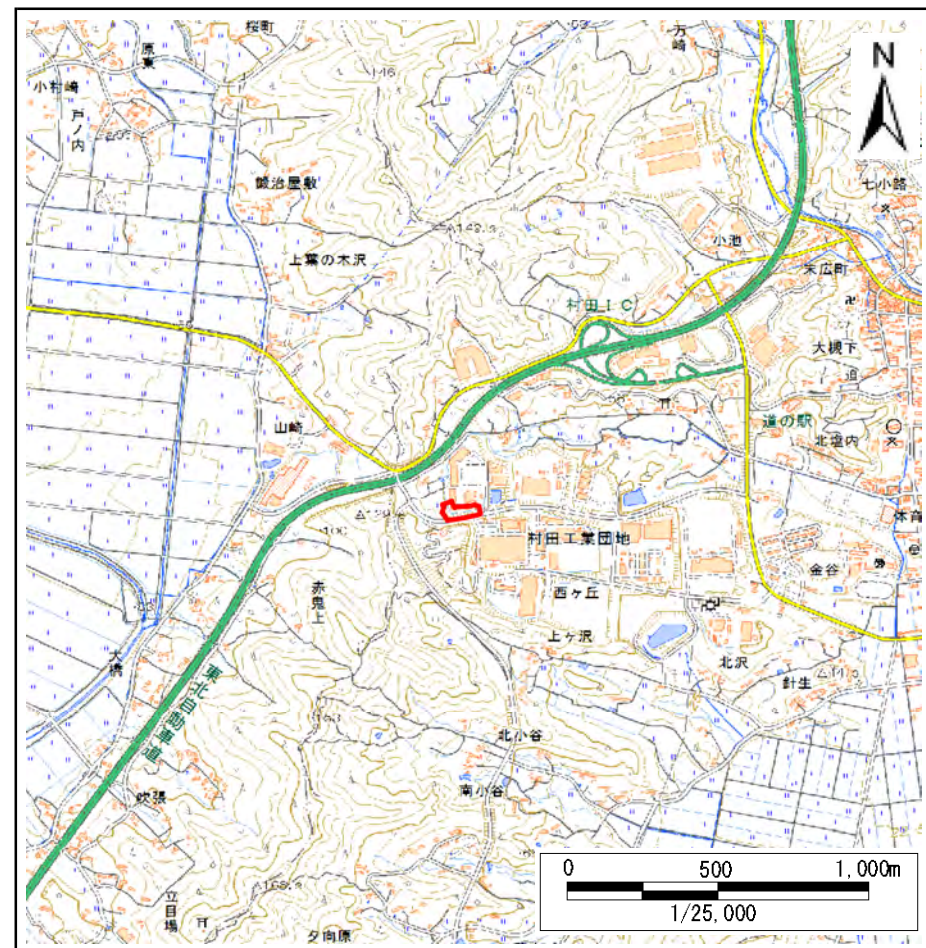
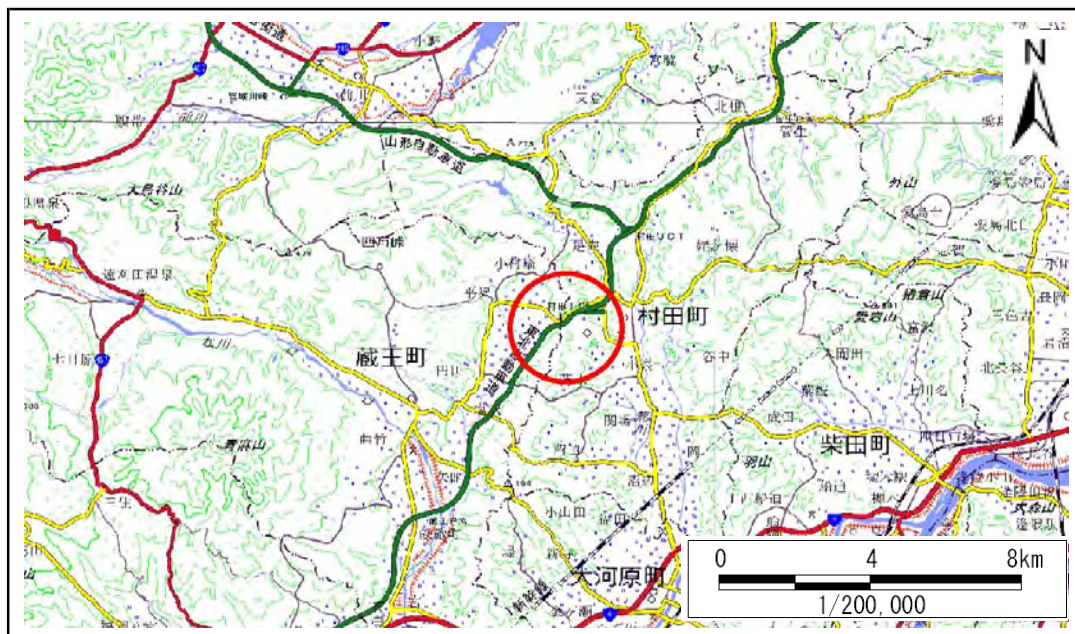
急傾斜地の位置 | 箇所番号 | II-人-0008 | 箇所名 | 方ノ作の2 | 所在地 | 柴田郡村田町大字沼辺字内方、字方作、字竹ノ内

横断測線の区間	土石等の移動により建築物の地上部に作用すると想定される力				土石等の堆積により建築物の地上部に作用すると想定される力				横断測線の区間	土石等の移動により建築物の地上部に作用すると想定される力				土石等の堆積により建築物の地上部に作用すると想定される力			
	土石等の(移動)高さが1m以下の場合、土石等の移動による力が100kN/m ² を超える区域		それ以外の区域		土石等の堆積の高さが3mを超える区域		それ以外の区域			土石等の(移動)高さが1m以下の場合、土石等の移動による力が100kN/m ² を超える区域		それ以外の区域		土石等の堆積の高さが3mを超える区域		それ以外の区域	
	力の大きさのうち最大のもの (kN/m ²)	土石等の高さ (m)	力の大きさのうち最大のもの (kN/m ²)	土石等の高さ (m)	力の大きさのうち最大のもの (kN/m ²)	土石等の高さ (m)	力の大きさのうち最大のもの (kN/m ²)	土石等の高さ (m)		力の大きさのうち最大のもの (kN/m ²)	土石等の高さ (m)	力の大きさのうち最大のもの (kN/m ²)	土石等の高さ (m)	力の大きさのうち最大のもの (kN/m ²)	土石等の高さ (m)	力の大きさのうち最大のもの (kN/m ²)	土石等の高さ (m)
1 ~ 2	-	-	-	-	-	-	-	-	25 ~ 26	130.4	1.0	100.0	1.0	-	-	12.7	2.5
2 ~ 3	-	-	100.0	1.0	-	-	12.2	2.5	26 ~ 27	-	-	100.0	1.0	-	-	10.6	2.1
3 ~ 4	152.9	1.0	100.0	1.0	-	-	15.2	3.0	27 ~ 28	-	-	100.0	1.0	-	-	10.6	2.1
4 ~ 5	152.9	1.0	100.0	1.0	-	-	15.2	3.0	28 ~ 29	-	-	-	-	-	-	-	-
5 ~ 6	-	-	100.0	1.0	-	-	12.8	2.6	29 ~ 30	120.6	1.0	100.0	1.0	-	-	12.2	2.5
7 ~ 8	-	-	100.0	1.0	-	-	11.1	2.2	30 ~ 31	120.6	1.0	100.0	1.0	-	-	12.2	2.5
8 ~ 9	126.5	1.0	100.0	1.0	-	-	11.1	2.2	31 ~ 32	-	-	100.0	1.0	-	-	11.7	2.3
9 ~ 10	121.9	1.0	100.0	1.0	-	-	10.8	2.2	32 ~ 33	-	-	-	-	-	-	-	-
10 ~ 11	133.5	1.0	100.0	1.0	-	-	11.9	2.4	34 ~ 35	-	-	82.5	1.0	-	-	8.6	1.7
11 ~ 12	143.3	1.0	100.0	1.0	-	-	14.1	2.8									
12 ~ 13	143.3	1.0	100.0	1.0	-	-	14.1	2.8									
13 ~ 14	143.1	1.0	100.0	1.0	-	-	14.0	2.8									
14 ~ 15	139.0	1.0	100.0	1.0	-	-	12.2	2.4									
15 ~ 16	133.5	1.0	100.0	1.0	-	-	12.0	2.4									
16 ~ 17	127.2	1.0	100.0	1.0	-	-	11.2	2.2									
17 ~ 18	-	-	-	-	-	-	-	-									
18 ~ 19	121.6	1.0	100.0	1.0	-	-	13.0	2.6									
19 ~ 20	121.2	1.0	100.0	1.0	-	-	13.0	2.6									
20 ~ 21	125.6	1.0	100.0	1.0	-	-	12.4	2.5									
21 ~ 22	127.0	1.0	100.0	1.0	-	-	15.2	3.0									
22 ~ 23	132.1	1.0	100.0	1.0	-	-	15.2	3.0									
23 ~ 24	132.1	1.0	100.0	1.0	-	-	13.1	2.6									
24 ~ 25	130.4	1.0	100.0	1.0	-	-	13.1	2.6									

土砂災害警戒区域等の指定の告示に係る図書(その1)

告示番号	
告示年月日	

自然現象の種類	急傾斜地の崩壊
箇所番号	Ⅱ-人-0009(1322000009)
箇所名	西ヶ丘
所在地	柴田郡村田町村田字西ヶ丘,西原
調査機関	宮城県大河原土木事務所



宮城県

この地図は、国土地理院長の承認を得て、同院発行の数値地図25000(地図画像)、数値地図200000(地図画像)を複製したものです。(承認番号 令元情複、第105号)

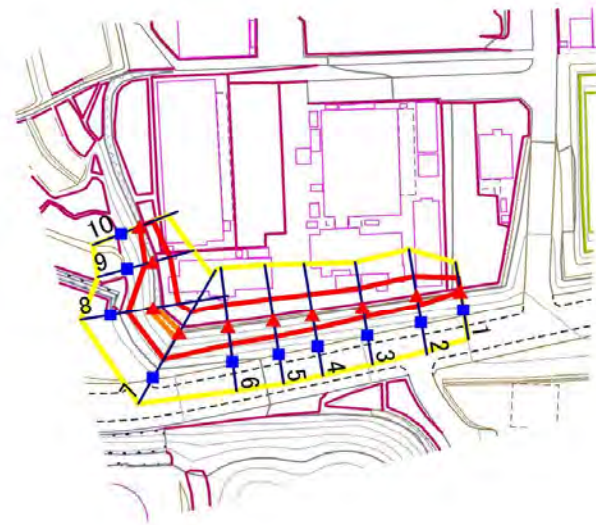
土砂災害警戒区域等の指定の告示に係る図書(その2)

告示番号	
告示年月日	

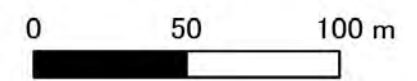
危害のおそれのある土地、著しい危害のおそれのある土地の設定図

調査年度 平成29年度

急傾斜地の位置	箇所番号	Ⅱ-人-0009(1322000009)	箇所名	西ヶ丘	所在地	柴田郡村田町村田字西ヶ丘,西原
---------	------	----------------------	-----	-----	-----	-----------------



1:2,500



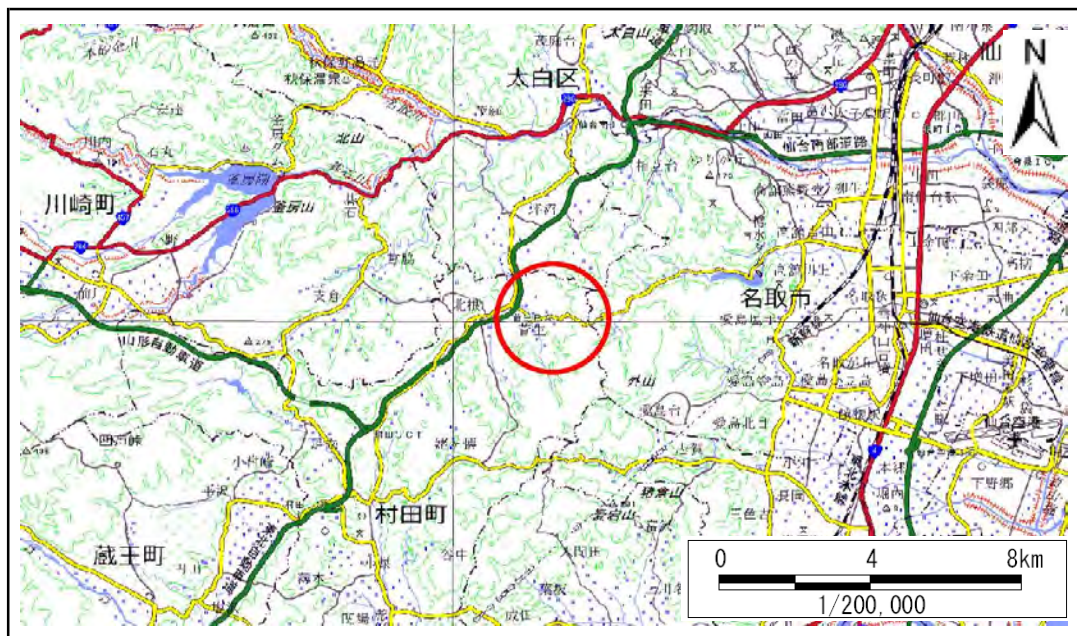
危害のおそれのある土地の区域(土砂災害警戒区域)		
著しい危害のおそれのある土地の区域(土砂災害特別警戒区域)	土石等の(移動)高さが1m以下の場合、 土石等の移動による力が100kN/m ² を越える区域	
	土石等の堆積の高さが3mを越える区域	
	それ以外の区域	

凡例		上端		横断測線
		下端		

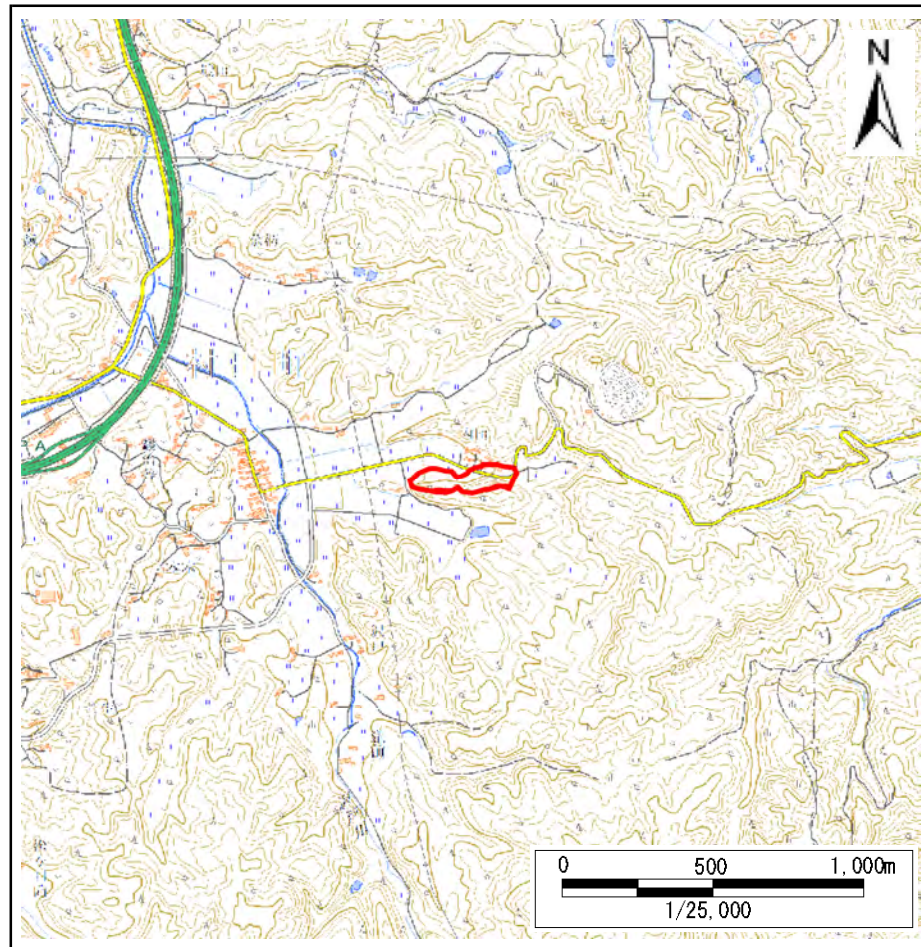
土砂災害警戒区域等の指定の告示に係る図書(その1)

告示番号	
告示年月日	

自然現象の種類	急傾斜地の崩壊
箇所番号	Ⅲ-自-0031(1331000031)
箇所名	千刈田
所在地	柴田郡村田町菅生字千刈田,内田,栗田
調査機関	宮城県大河原土木事務所



位置図 (S=1:200,000)



位置図 (S=1:25,000)

宮城県

この地図は、国土地理院長の承認を得て、同院発行の数値地図25000(地図画像)、数値地図200000(地図画像)を複製したものです。(承認番号 令元情複、第105号)

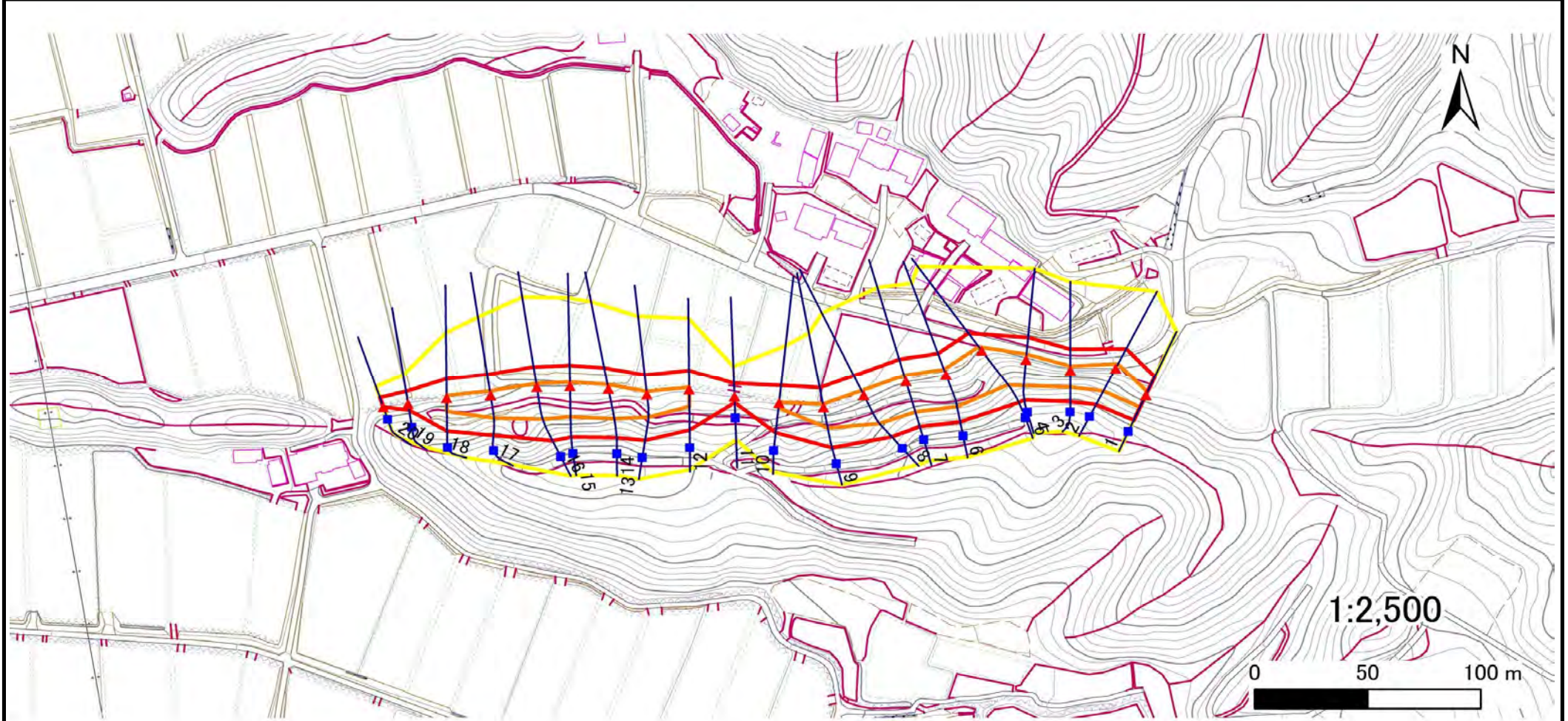
土砂災害警戒区域等の指定の告示に係る図書(その2)

告示番号	
告示年月日	

危害のおそれのある土地、著しい危害のおそれのある土地の設定図

調査年度 平成29年度

急傾斜地の位置	箇所番号	Ⅲ-自-0031(1331000031)	箇所名	千刈田	所在地	柴田郡村田町菅生字千刈田,内田,栗田
---------	------	----------------------	-----	-----	-----	--------------------



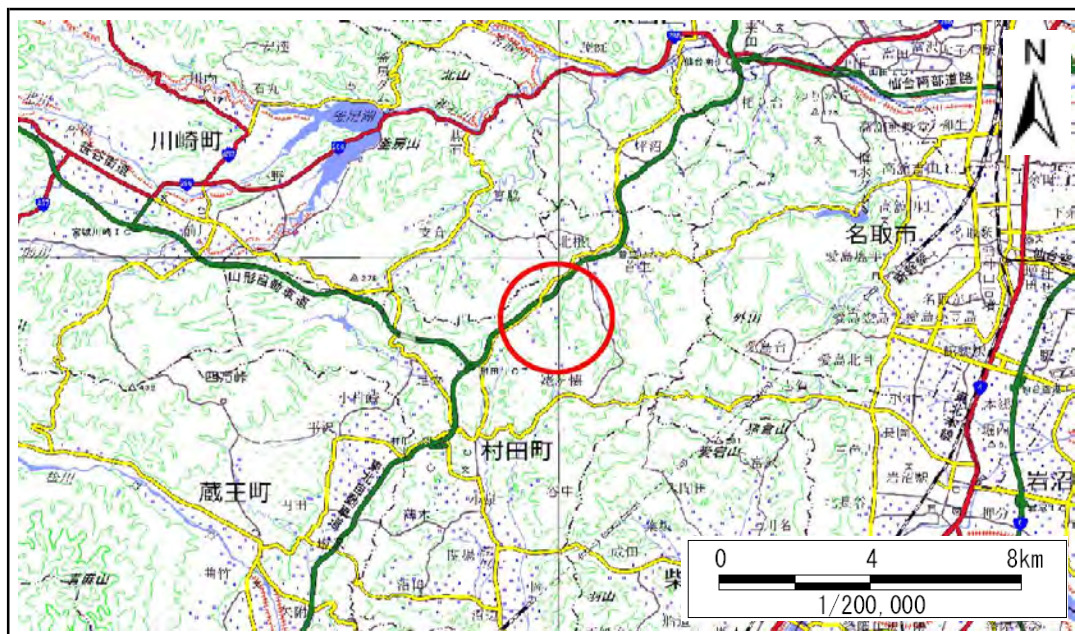
区域(土砂災害特別警戒区域)	それ以外の区域

凡例	上端	横断測線
	下端	

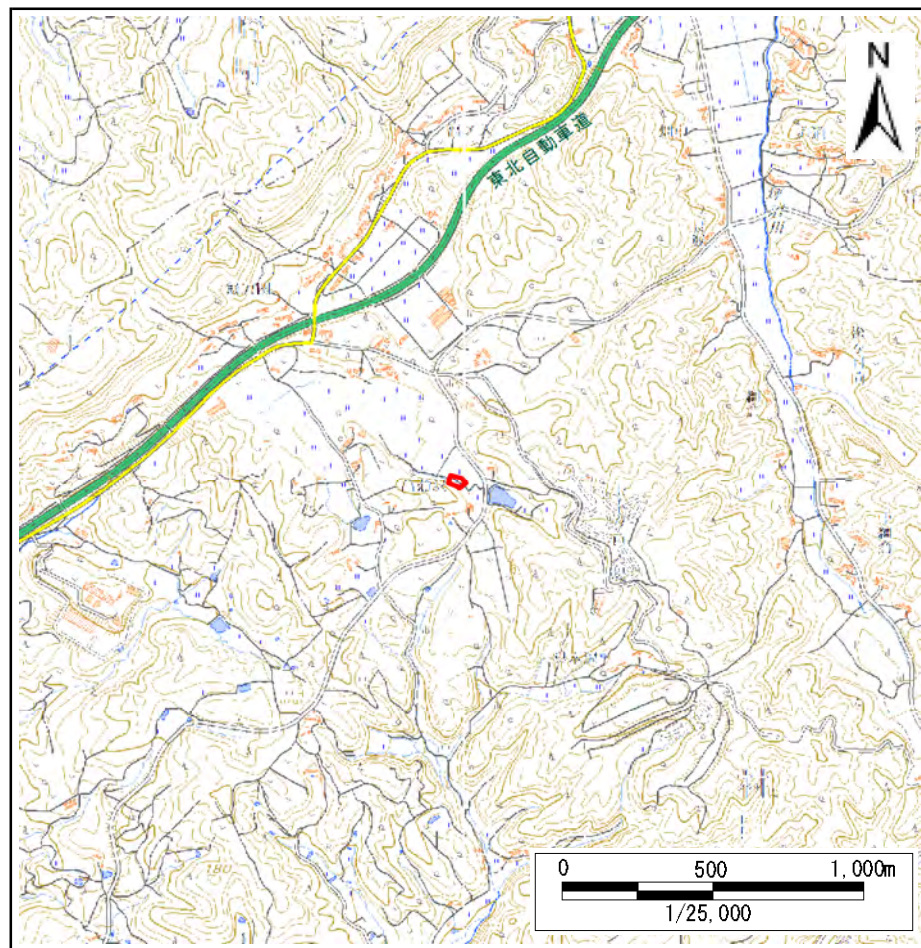
土砂災害警戒区域等の指定の告示に係る図書(その1)

告示番号	
告示年月日	

自然現象の種類	急傾斜地の崩壊
箇所番号	Ⅲ-自-0032(1331000032)
箇所名	菖蒲沢の2
所在地	柴田郡村田町足立字無刀関, 菖蒲沢
調査機関	宮城県大河原土木事務所



位置図 (S=1:200,000)



位置図 (S=1:25,000)

宮城県

この地図は、国土地理院長の承認を得て、同院発行の数値地図25000(地図画像)、数値地図200000(地図画像)を複製したものです。(承認番号 令元情複、第105号)

土砂災害警戒区域等の指定の告示に係る図書(その2)

告示番号	
告示年月日	

危害のおそれのある土地、著しい危害のおそれのある土地の設定図

調査年度 平成29年度

急傾斜地の位置	箇所番号	Ⅲ-自-0032(1331000032)	箇所名	菖蒲沢の2	所在地	柴田郡村田町足立字無刀関,菖蒲沢
---------	------	----------------------	-----	-------	-----	------------------



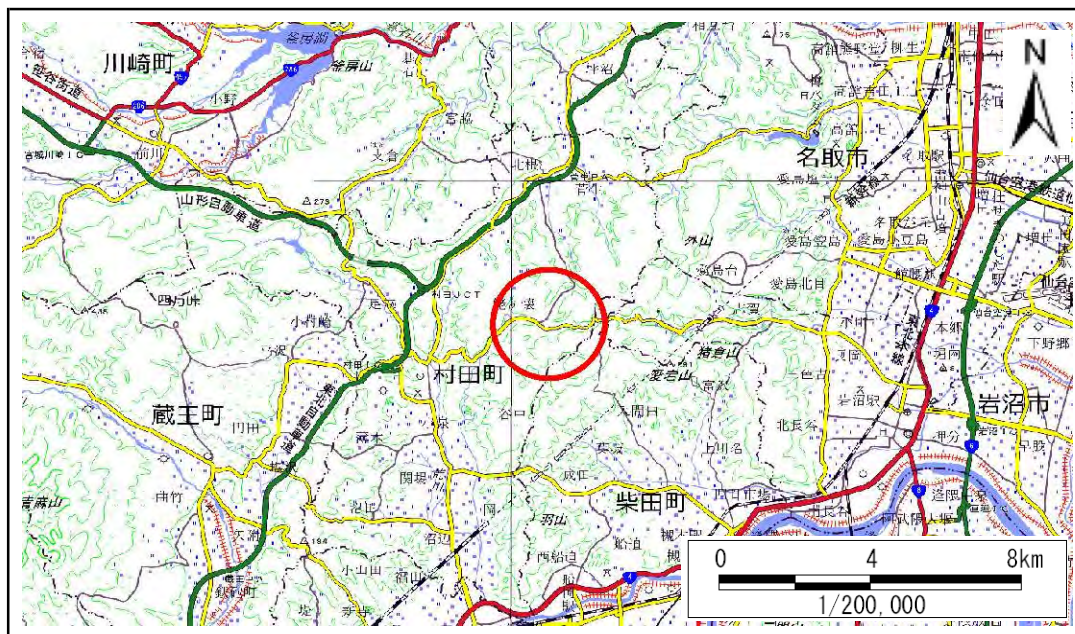
危害のおそれのある土地の区域(土砂災害警戒区域)		
著しい危害のおそれのある土地の区域(土砂災害特別警戒区域)	土石等の(移動)高さが1m以下の場合、 土石等の移動による力が100kN/m ² を越える区域	
	土石等の堆積の高さが3mを越える区域	
	それ以外の区域	

凡例		上端		横断測線
		下端		

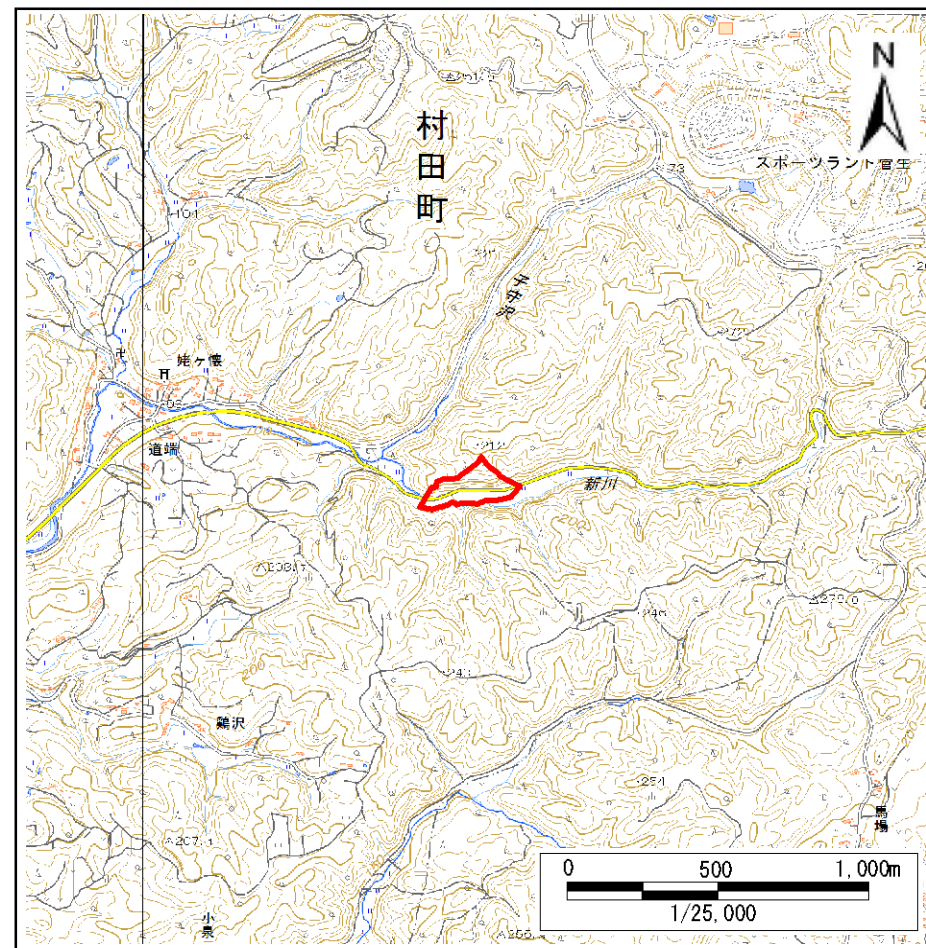
土砂災害警戒区域等の指定の告示に係る図書(その1)

告示番号	
告示年月日	

自然現象の種類	急傾斜地の崩壊
箇所番号	Ⅲ-自-0037(1331000037)
箇所名	北姥ヶ懐の4
所在地	柴田郡村田町小泉字姥ヶ森山,新堤,北赤坂山
調査機関	宮城県大河原土木事務所



位置図 (S=1:200,000)



位置図 (S=1:25,000)

宮城県

この地図は、国土地理院長の承認を得て、同院発行の数値地図25000(地図画像)、数値地図200000(地図画像)を複製したものです。(承認番号 令元情複、第105号)

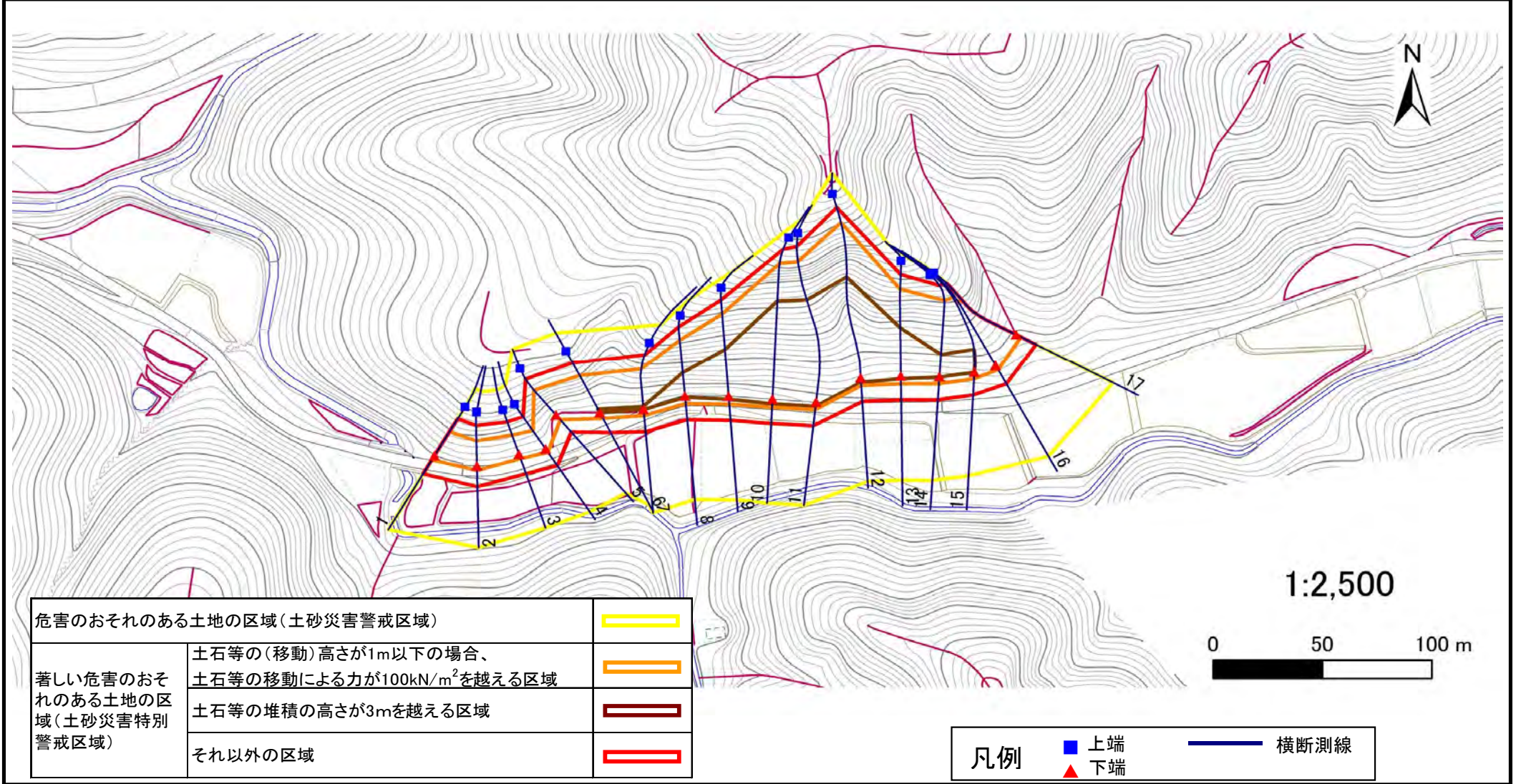
土砂災害警戒区域等の指定の告示に係る図書(その2)

告示番号	
告示年月日	

危害のおそれのある土地、著しい危害のおそれのある土地の設定図

調査年度 平成29年度

急傾斜地の位置	箇所番号	Ⅲ-自-0037(1331000037)	箇所名	北姥ヶ懐の4	所在地	柴田郡村田町小泉字姥ヶ森山,新堤,北赤坂山
---------	------	----------------------	-----	--------	-----	-----------------------



危害のおそれのある土地の区域(土砂災害警戒区域)		
著しい危害のおそれのある土地の区域(土砂災害特別警戒区域)	土石等の(移動)高さが1m以下の場合、 土石等の移動による力が100kN/m ² を越える区域	
	土石等の堆積の高さが3mを越える区域	
	それ以外の区域	

凡例		上端		横断測線
		下端		

