

土砂災害警戒区域等の指定の告示に係る図書(その1)

告示番号	
告示年月日	

自然現象の種類	土石流
溪流番号	1-12-027
水系名	阿武隈川
河川名	阿武隈川
溪流名	吉ヶ入沢
所在地	角田市坂津田字穴戸、字吉ヶ入、字稲田
調査機関	宮城県大河原土木事務所



概況図(S=1:200,000)



位置図(S=1:25,000)

この地図は、国土地理院長の承認を得て、同院発行の電子地形図25000及び電子地形図20万を複製したものである。(承認番号 平30情複、第1221号)

宮城県

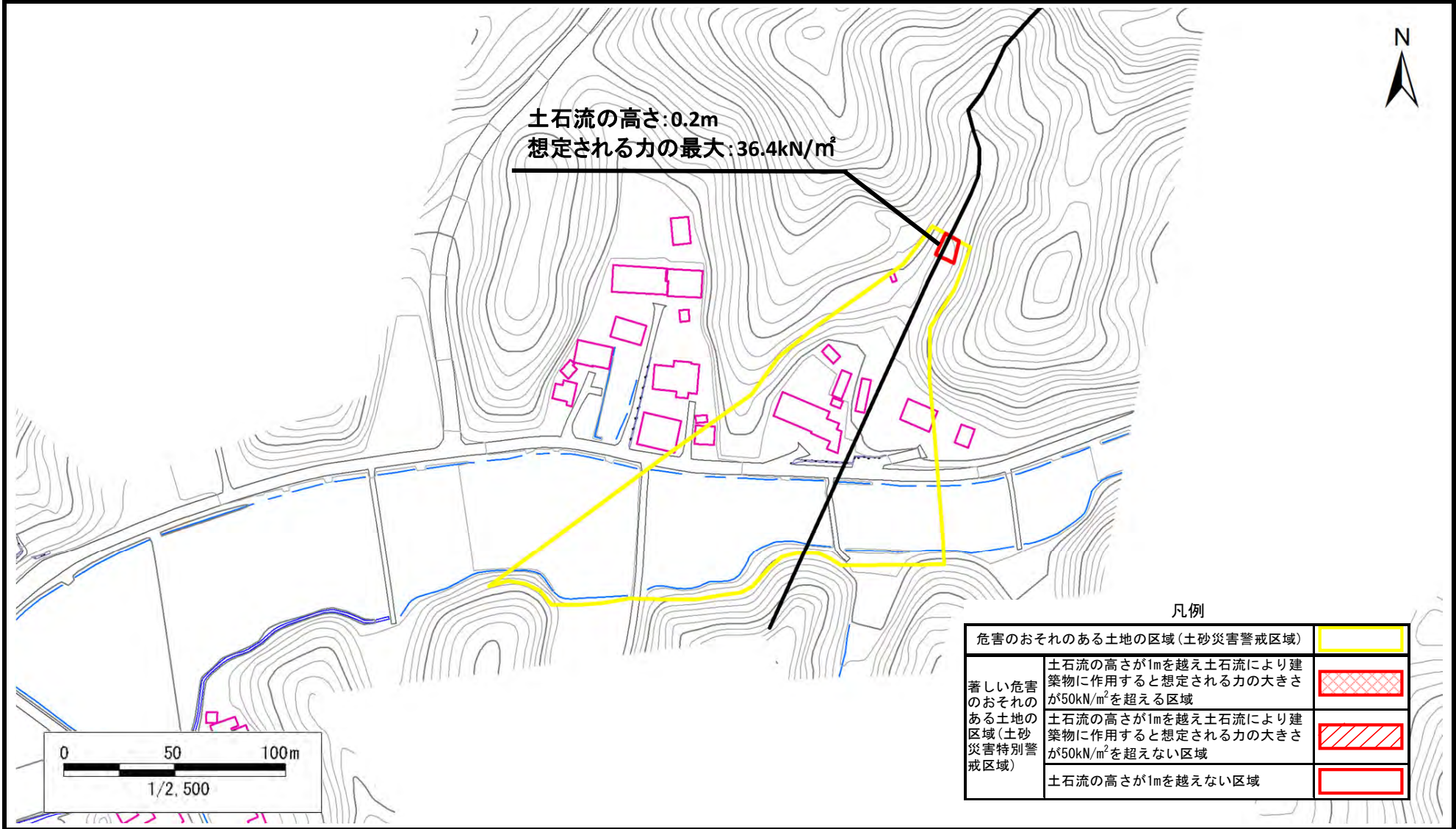
土砂災害警戒区域等の指定の告示に係る図書（その2）

告示番号	
告示年月日	

危害のおそれのある土地の区域、著しい危害のおそれのある土地の区域の設定図

調査年度	平成30年度
所在地	角田市坂津田字穴戸、字吉ヶ入、字稲田

溪流の位置	溪流番号	1-12-027	溪流名	吉ヶ入沢	所在地	角田市坂津田字穴戸、字吉ヶ入、字稲田
-------	------	----------	-----	------	-----	--------------------



土砂災害警戒区域等の指定の告示に係る図書(その1)

告示番号	
告示年月日	

自然現象の種類	土石流
溪流番号	1-12-028-1
水系名	阿武隈川
河川名	阿武隈川
溪流名	池田沢-1
所在地	角田市坂津田字池田
調査機関	宮城県大河原土木事務所



概況図(S=1:200,000)



位置図(S=1:25,000)

この地図は、国土地理院長の承認を得て、同院発行の電子地形図25000及び電子地形図20万を複製したものである。(承認番号 平30情複、第1221号)

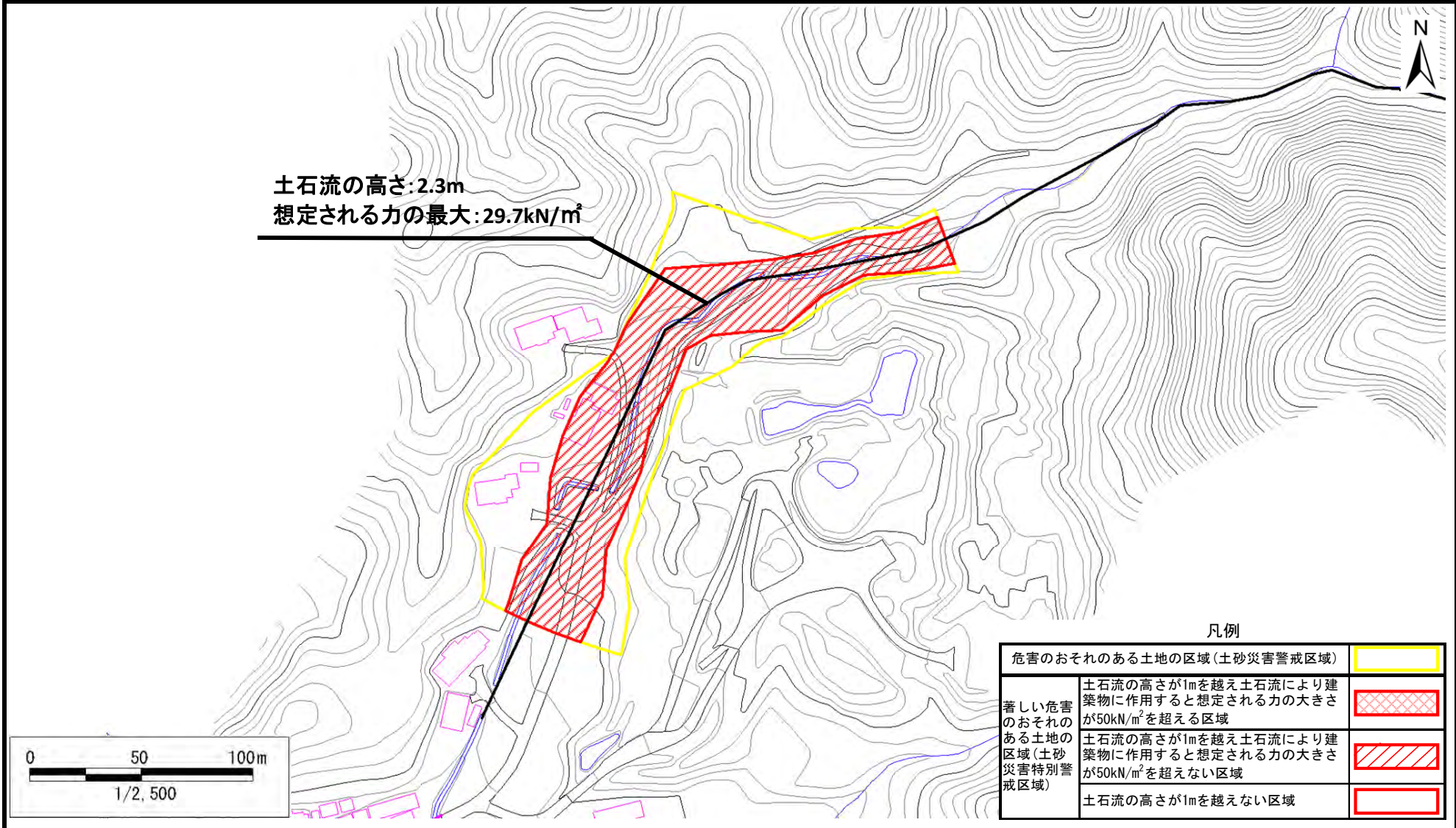
宮城県

土砂災害警戒区域等の指定の告示に係る図書（その2）

告示番号	
告示年月日	
調査年度	平成30年度

危害のおそれのある土地の区域、著しい危害のおそれのある土地の区域の設定図

溪流の位置	溪流番号	1-12-028-1	溪流名	池田沢-1	所在地	角田市坂津田字池田
-------	------	------------	-----	-------	-----	-----------



凡例

危害のおそれのある土地の区域(土砂災害警戒区域)	
著しい危害のおそれのある土地の区域(土砂災害特別警戒区域)	
土石流の高さが1mを越え土石流により建築物に作用すると想定される力の大きさが50kN/m ² を超えない区域	
土石流の高さが1mを越えない区域	

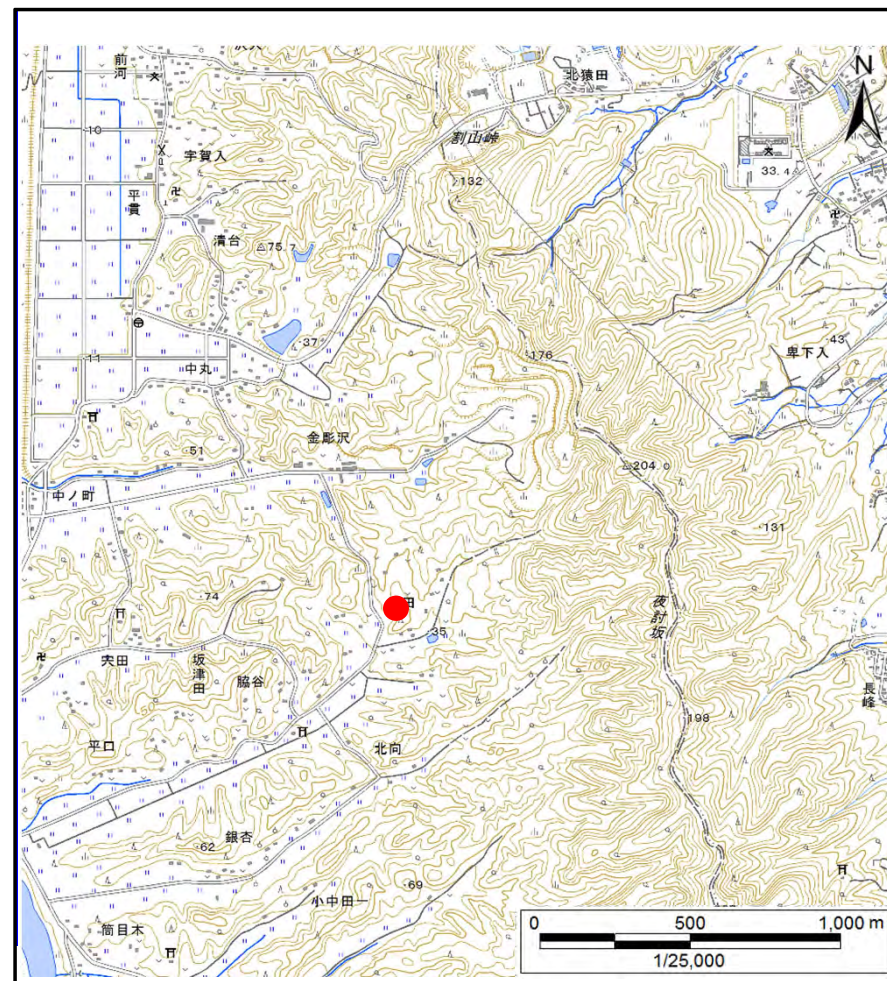
土砂災害警戒区域等の指定の告示に係る図書(その1)

告示番号	
告示年月日	

自然現象の種類	土石流
溪流番号	1-12-028-2
水系名	阿武隈川
河川名	阿武隈川
溪流名	池田沢-2
所在地	角田市坂津田字池田
調査機関	宮城県大河原土木事務所



概況図(S=1:200,000)



位置図(S=1:25,000)

この地図は、国土地理院長の承認を得て、同院発行の電子地形図25000及び電子地形図20万を複製したものである。(承認番号 平30情複、第1221号)

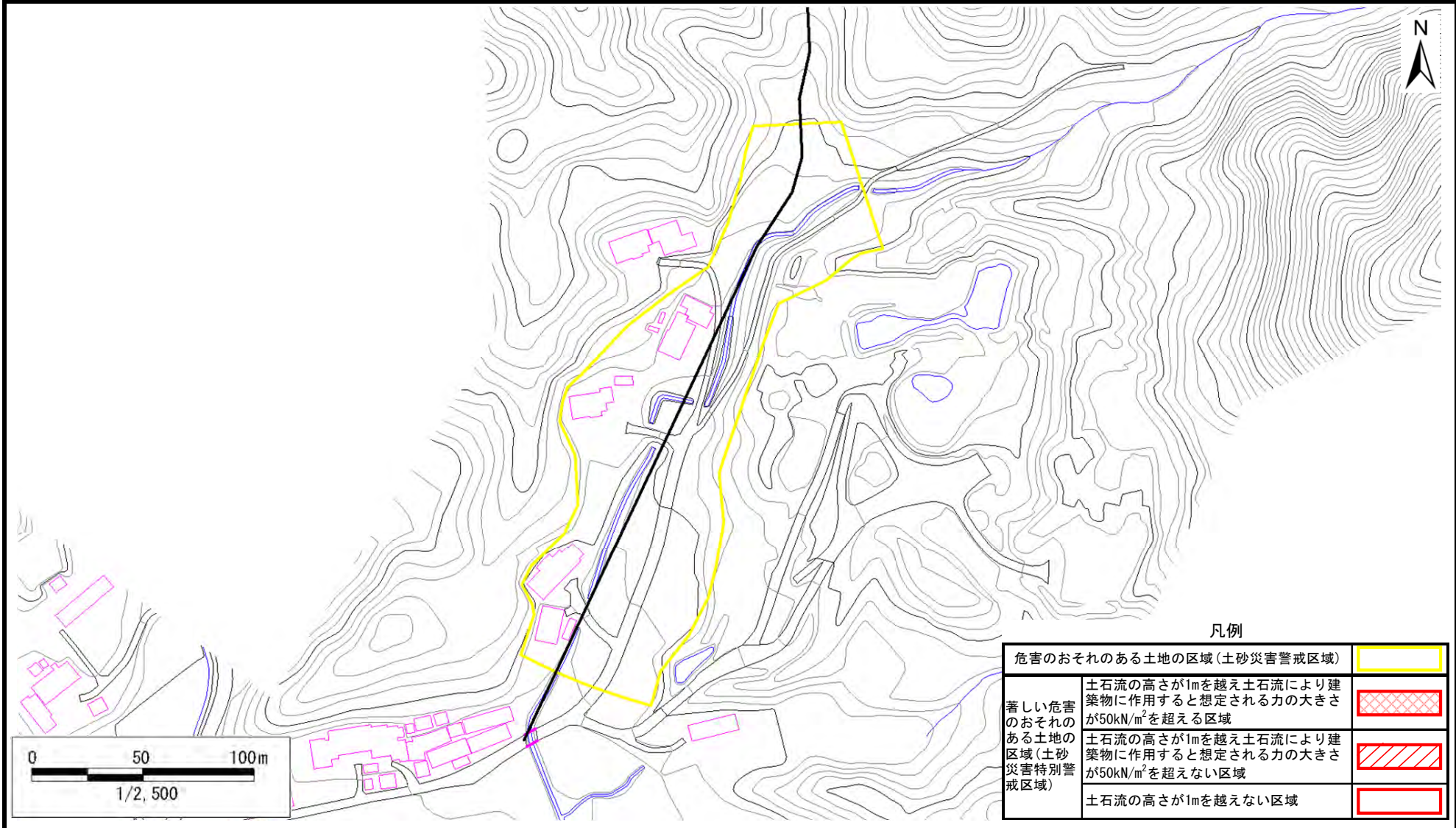
宮城県

土砂災害警戒区域等の指定の告示に係る図書（その2）

告示番号	
告示年月日	
調査年度	平成30年度

危害のおそれのある土地の区域、著しい危害のおそれのある土地の区域の設定図

溪流の位置	溪流番号	1-12-028-2	溪流名	池田沢-2	所在地	角田市坂津田字池田
-------	------	------------	-----	-------	-----	-----------



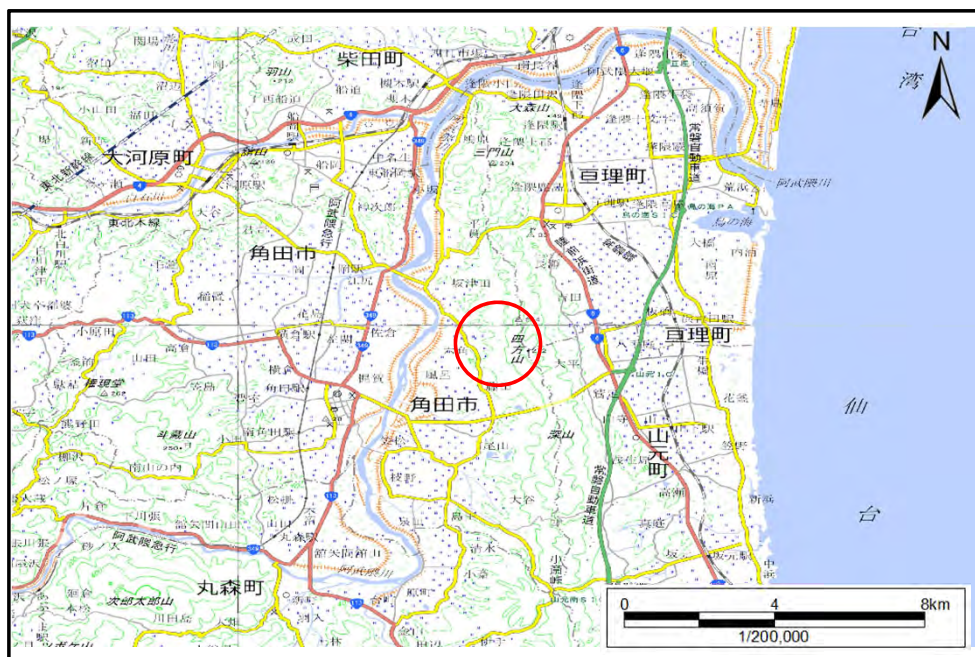
凡例

危害のおそれのある土地の区域 (土砂災害警戒区域)	
著しい危害のおそれのある土地の区域 (土砂災害特別警戒区域)	
著しい危害のおそれのある土地の区域 (土砂災害特別警戒区域)	
著しい危害のおそれのある土地の区域 (土砂災害特別警戒区域)	

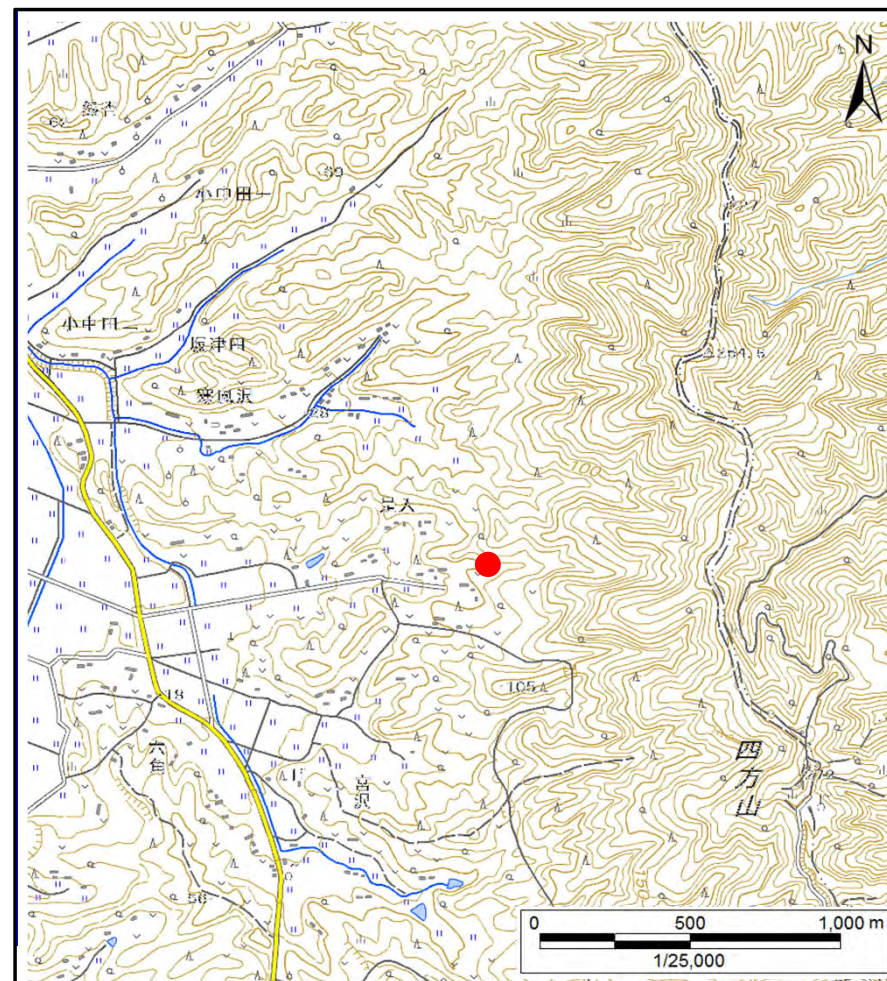
土砂災害警戒区域等の指定の告示に係る図書(その1)

告示番号	
告示年月日	

自然現象の種類	土石流
溪流番号	1-12-031
水系名	阿武隈川
河川名	阿武隈川
溪流名	是入沢
所在地	角田市藤田字是入、字北是入
調査機関	宮城県大河原土木事務所



概況図(S=1:200,000)



位置図(S=1:25,000)

この地図は、国土地理院長の承認を得て、同院発行の電子地形図25000及び電子地形図20万を複製したものである。(承認番号 平30情複、第1221号)

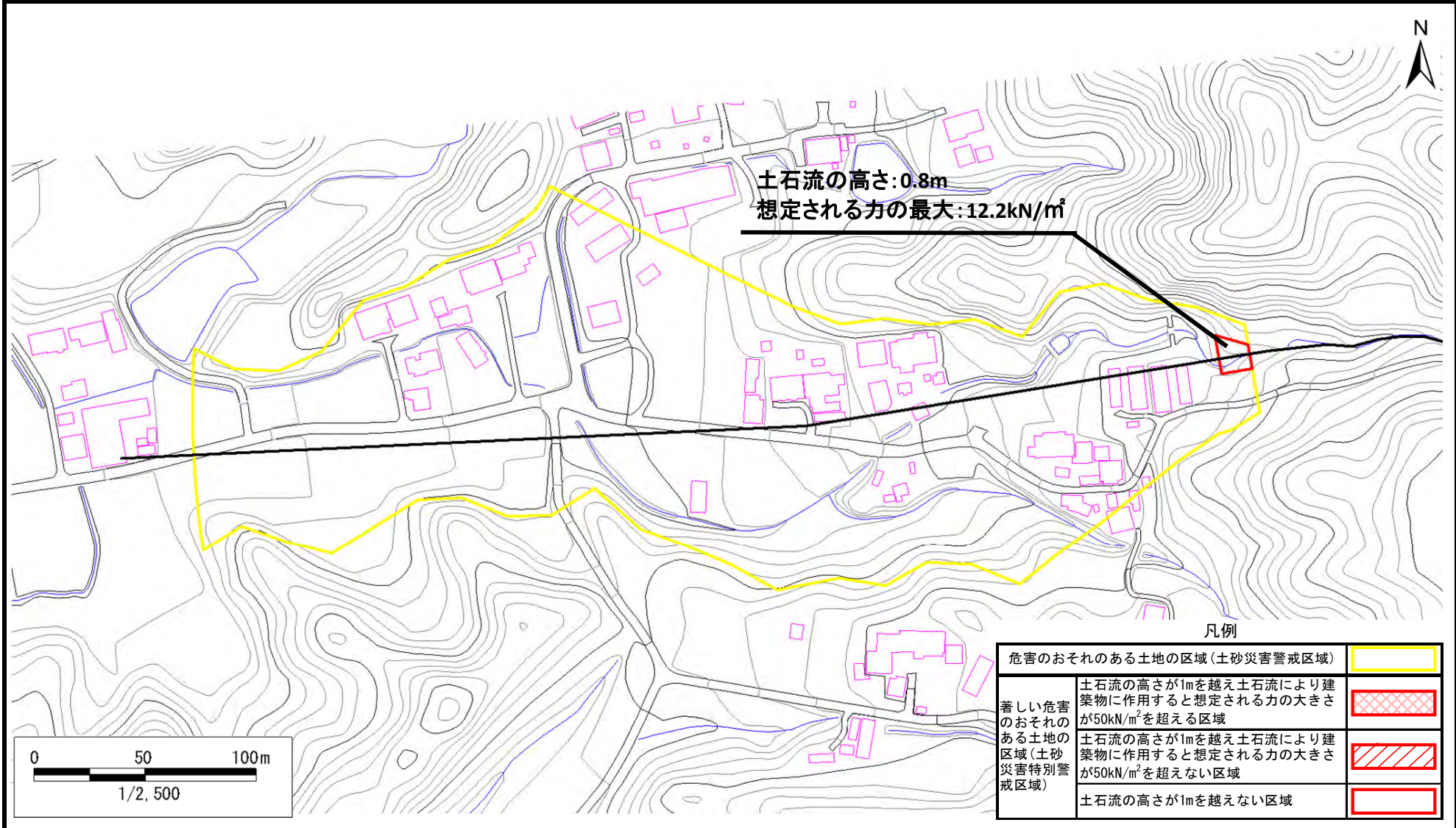
宮城県

土砂災害警戒区域等の指定の告示に係る図書（その2）

告示番号	
告示年月日	
調査年度	平成30年度

危害のおそれのある土地の区域、著しい危害のおそれのある土地の区域の設定図

溪流の位置	溪流番号	1-12-031	溪流名	是入沢	所在地	角田市藤田字是入、字北是入
-------	------	----------	-----	-----	-----	---------------



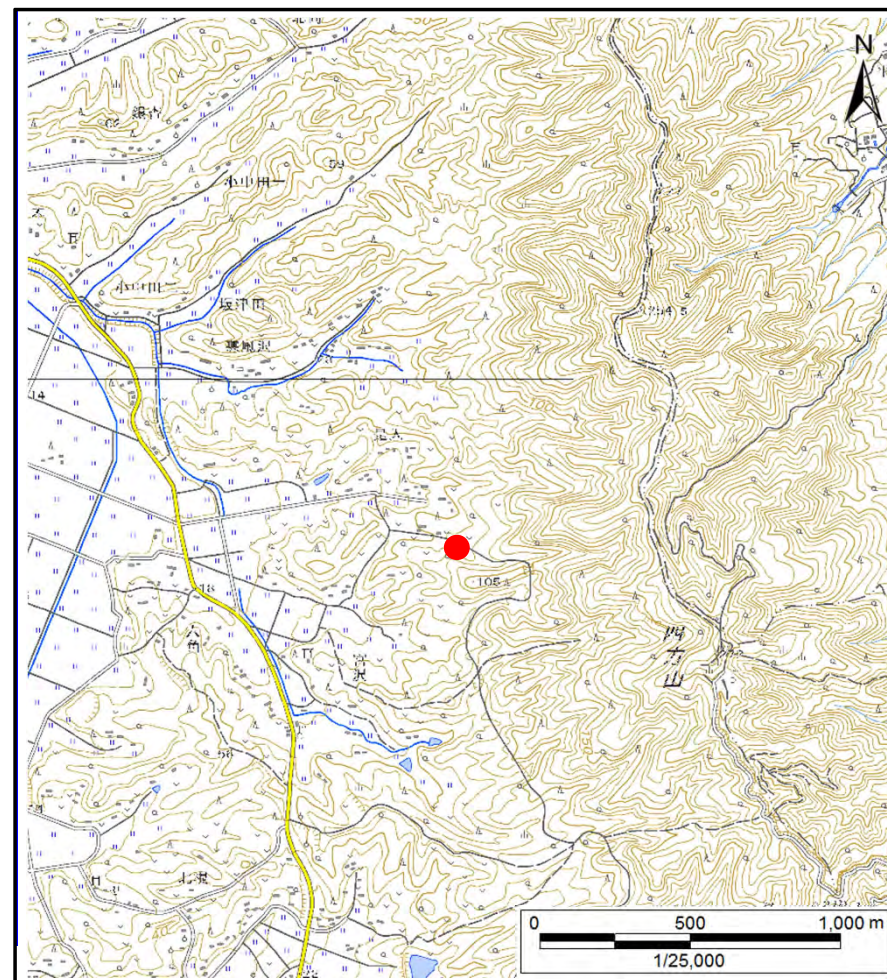
土砂災害警戒区域等の指定の告示に係る図書(その1)

告示番号	
告示年月日	

自然現象の種類	土石流
溪流番号	1-12-032
水系名	阿武隈川
河川名	阿武隈川
溪流名	館沢
所在地	角田市藤田字館、字是入、字北是入
調査機関	宮城県大河原土木事務所



概況図(S=1:200,000)



位置図(S=1:25,000)

この地図は、国土地理院長の承認を得て、同院発行の電子地形図25000及び電子地形図20万を複製したものである。(承認番号 平30情複、第1221号)

宮城県

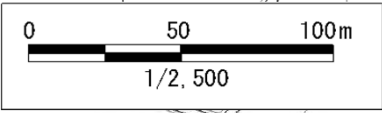
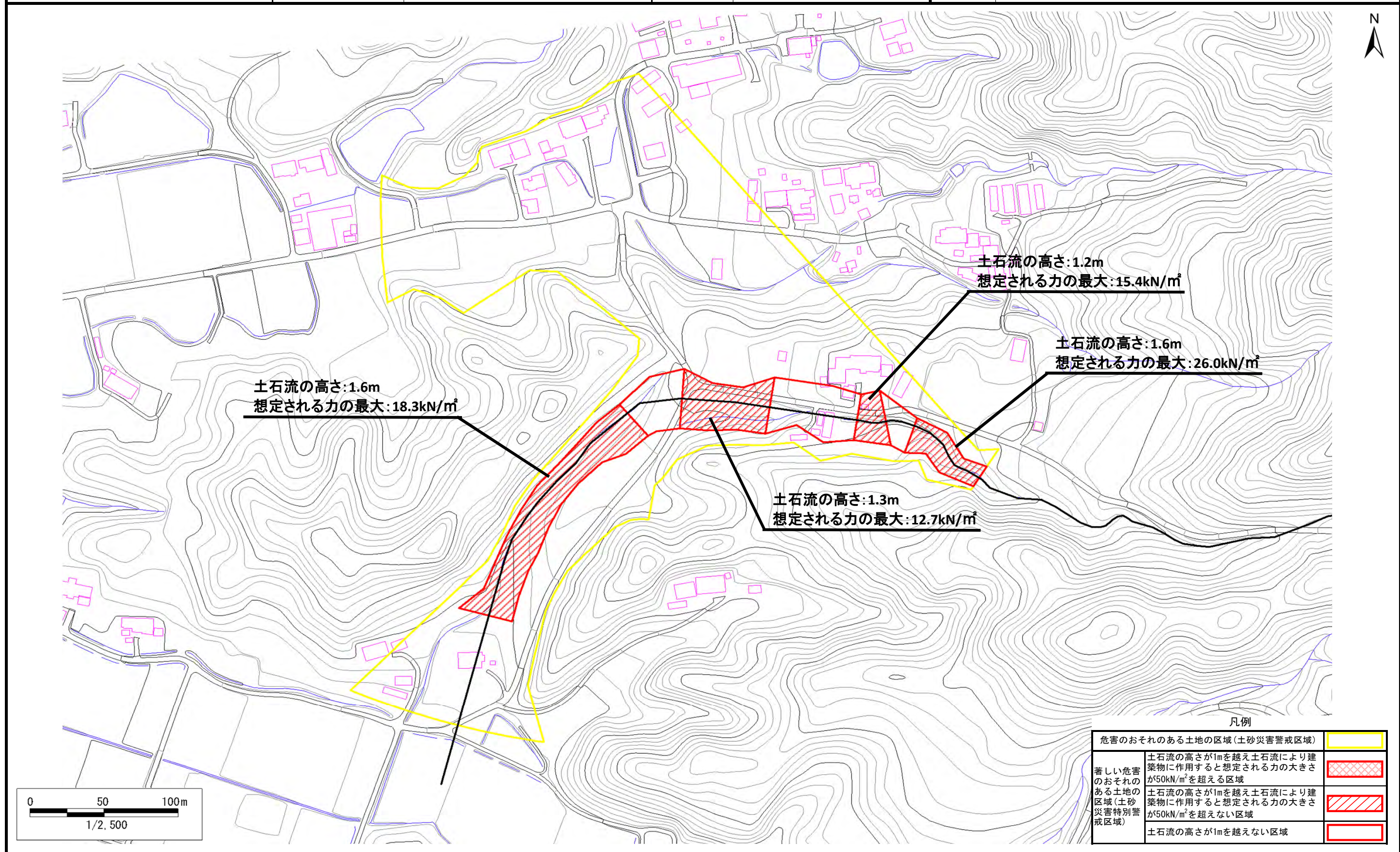
土砂災害警戒区域等の指定の告示に係る図書（その2）

告示番号	
告示年月日	

危害のおそれのある土地の区域、著しい危害のおそれのある土地の区域の設定図

調査年度	平成30年度
------	--------

渓流の位置	渓流番号	1-12-032	渓流名	館沢	所在地	角田市藤田字館、字是入、字北是入
-------	------	----------	-----	----	-----	------------------



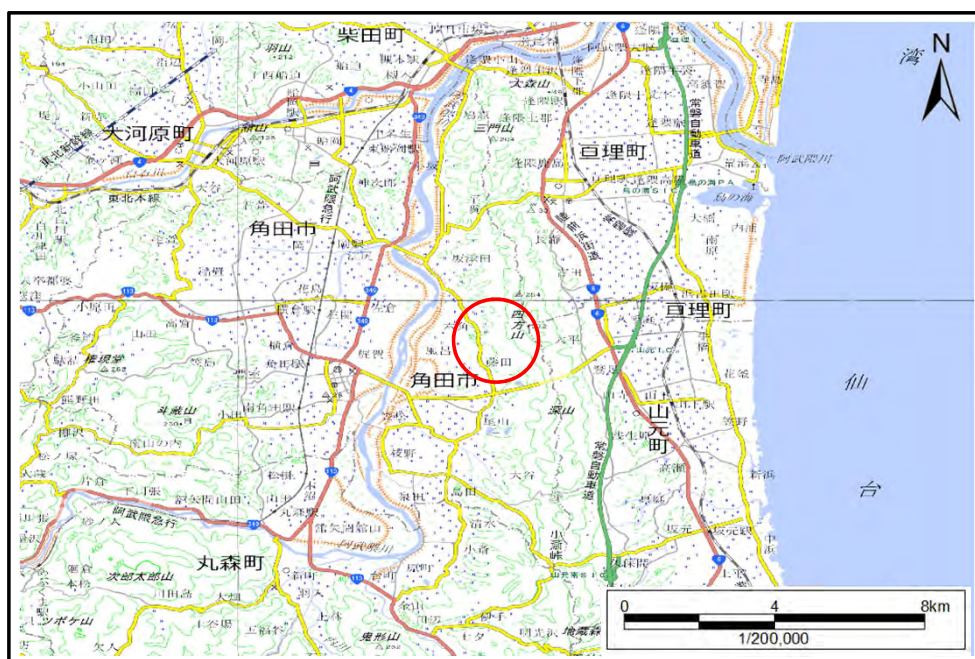
凡例

危害のおそれのある土地の区域(土砂災害警戒区域)	
著しい危害のおそれのある土地の区域(土砂災害特別警戒区域)	
土石流の高さが1mを越え土石流により建築物に作用すると想定される力の大きさが50kN/m ² を超える区域	
土石流の高さが1mを越え土石流により建築物に作用すると想定される力の大きさが50kN/m ² を超えない区域	
土石流の高さが1mを越えない区域	

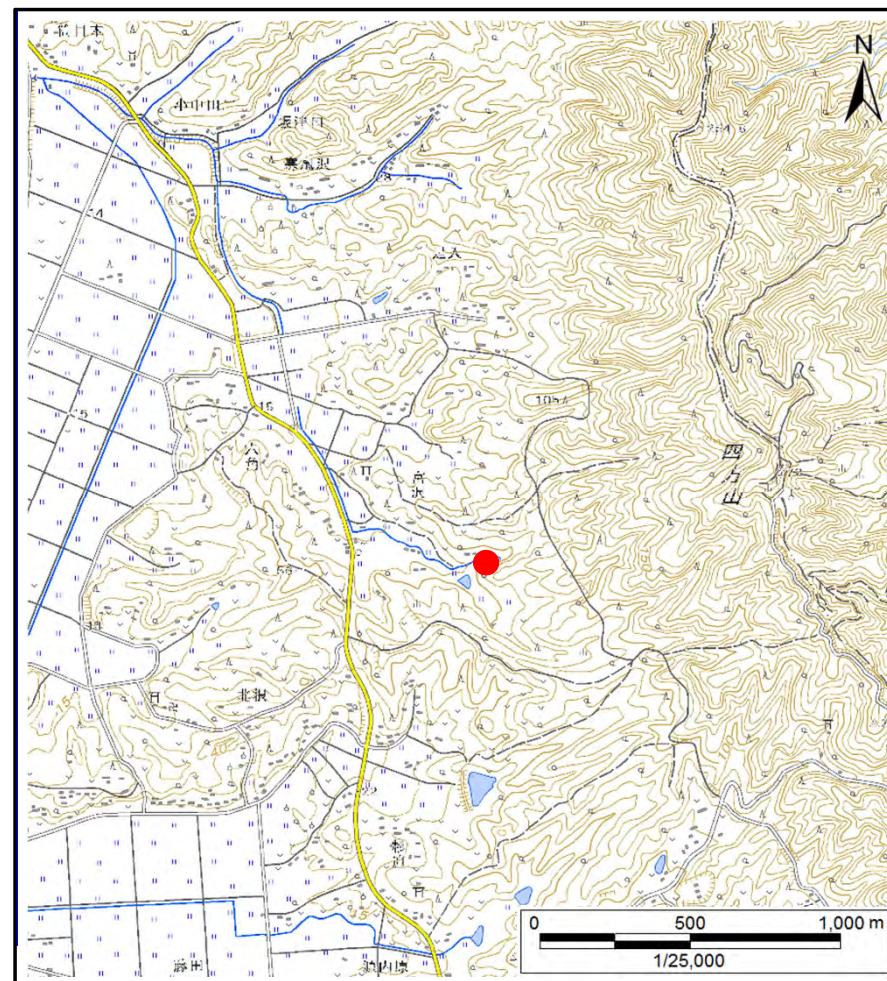
土砂災害警戒区域等の指定の告示に係る図書(その1)

告示番号	
告示年月日	

自然現象の種類	土石流
溪流番号	1-12-033
水系名	阿武隈川
河川名	阿武隈川
溪流名	庄司沢
所在地	角田市藤田字庄司、字宮沢、字春日
調査機関	宮城県大河原土木事務所



概況図(S=1:200,000)



位置図(S=1:25,000)

この地図は、国土地理院長の承認を得て、同院発行の電子地形図25000及び電子地形図20万を複製したものである。(承認番号 平30情複、第1221号)

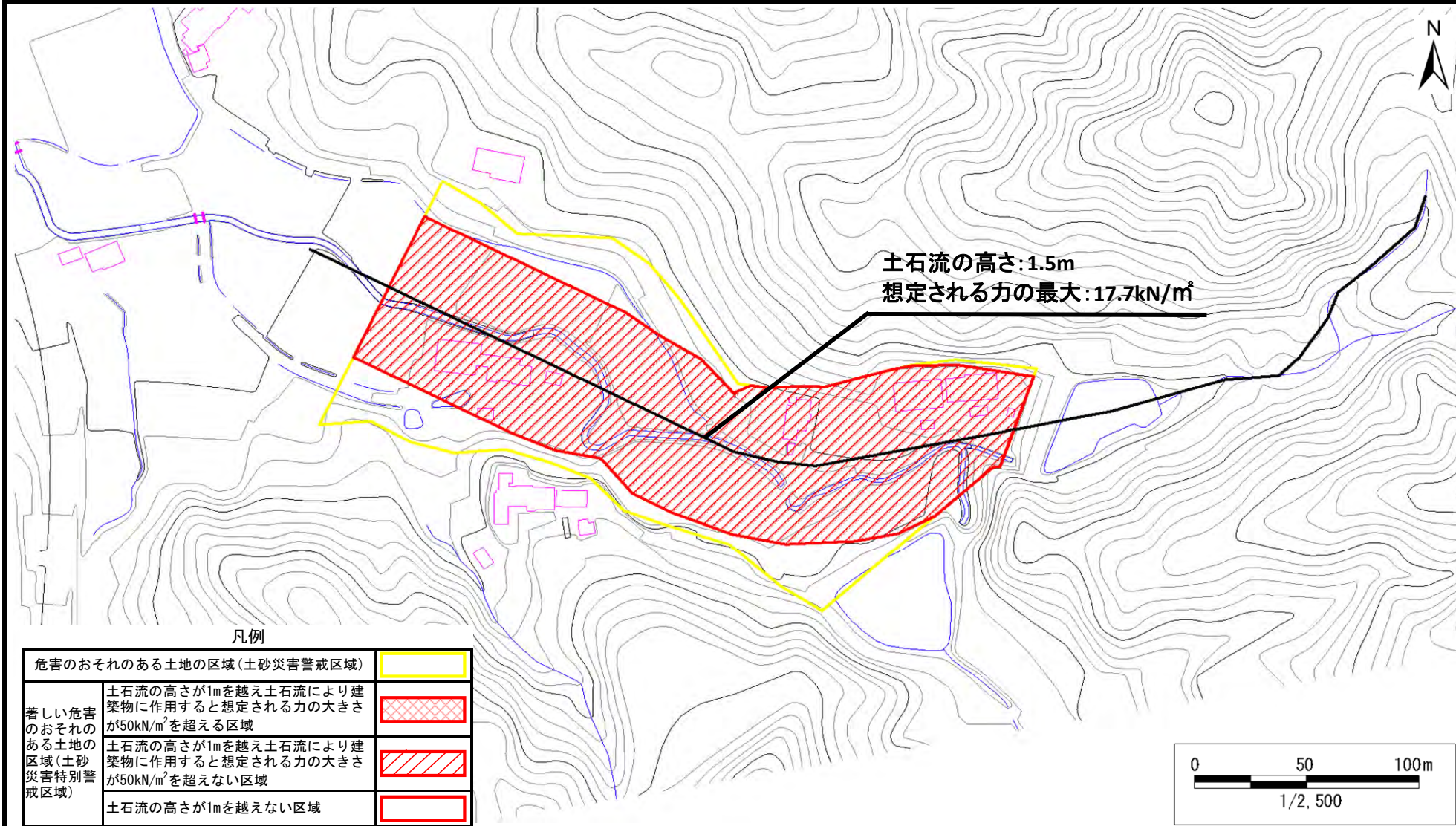
宮城県

土砂災害警戒区域等の指定の告示に係る図書（その2）

告示番号	
告示年月日	
調査年度	平成30年度

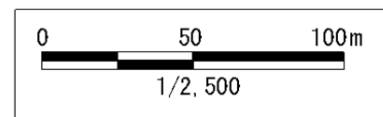
危害のおそれのある土地の区域、著しい危害のおそれのある土地の区域の設定図

渓流の位置	渓流番号	1-12-033	渓流名	庄司沢	所在地	角田市藤田字庄司、字宮沢、字春日
-------	------	----------	-----	-----	-----	------------------



凡例

危害のおそれのある土地の区域(土砂災害警戒区域)	
著しい危害のおそれのある土地の区域(土砂災害特別警戒区域)	
土石流の高さが1mを越え土石流により建築物に作用すると想定される力の大きさが50kN/m ² を超える区域	
土石流の高さが1mを越え土石流により建築物に作用すると想定される力の大きさが50kN/m ² を超えない区域	
土石流の高さが1mを越えない区域	



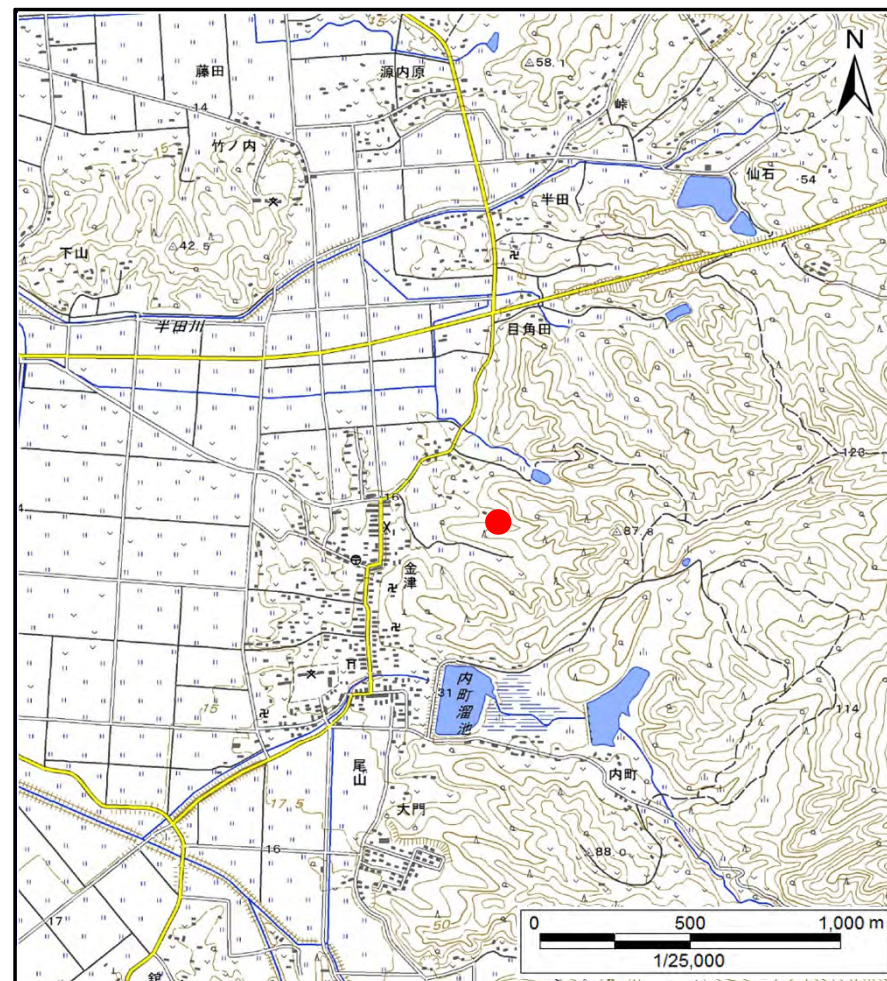
土砂災害警戒区域等の指定の告示に係る図書(その1)

告示番号	
告示年月日	

自然現象の種類	土石流
溪流番号	1-12-046
水系名	阿武隈川
河川名	半田川
溪流名	一の矢沢
所在地	角田市尾山字一ノ矢、字吉田
調査機関	宮城県大河原土木事務所



概況図(S=1:200,000)



位置図(S=1:25,000)

この地図は、国土地理院長の承認を得て、同院発行の電子地形図25000及び電子地形図20万を複製したものである。(承認番号 平30情複、第1221号)

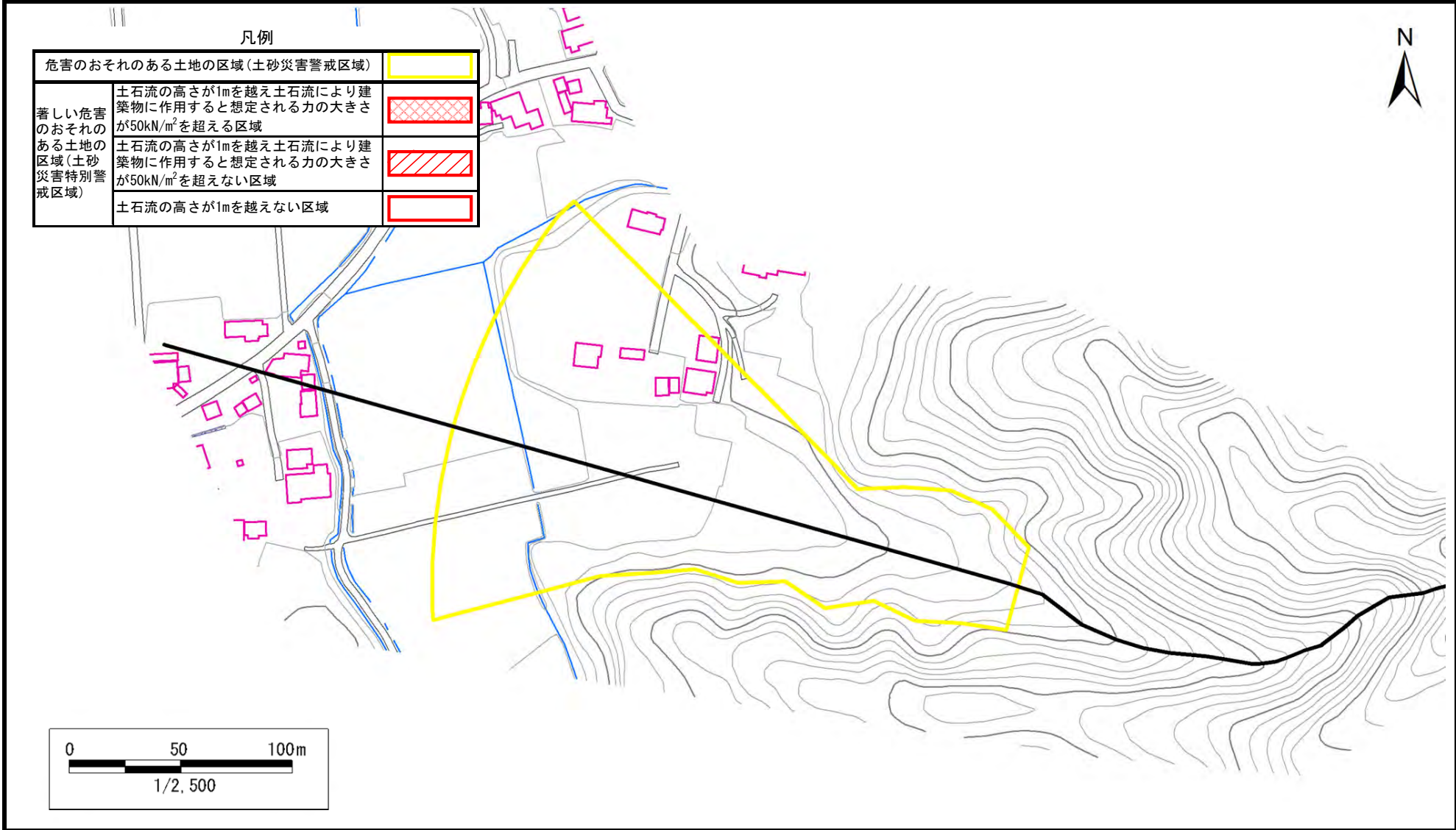
宮城県

土砂災害警戒区域等の指定の告示に係る図書（その2）

告示番号	
告示年月日	
調査年度	平成30年度

危害のおそれのある土地の区域、著しい危害のおそれのある土地の区域の設定図

溪流の位置	溪流番号	1-12-046	溪流名	一の矢沢	所在地	角田市尾山字一ノ矢、字吉田
-------	------	----------	-----	------	-----	---------------



危害のおそれのある土地の区域(土砂災害警戒区域)		
著しい危害のおそれのある土地の区域(土砂災害特別警戒区域)	土石流の高さが1mを越え土石流により建築物に作用すると想定される力の大きさが50kN/m ² を超える区域	
	土石流の高さが1mを越え土石流により建築物に作用すると想定される力の大きさが50kN/m ² を超えない区域	
	土石流の高さが1mを越えない区域	

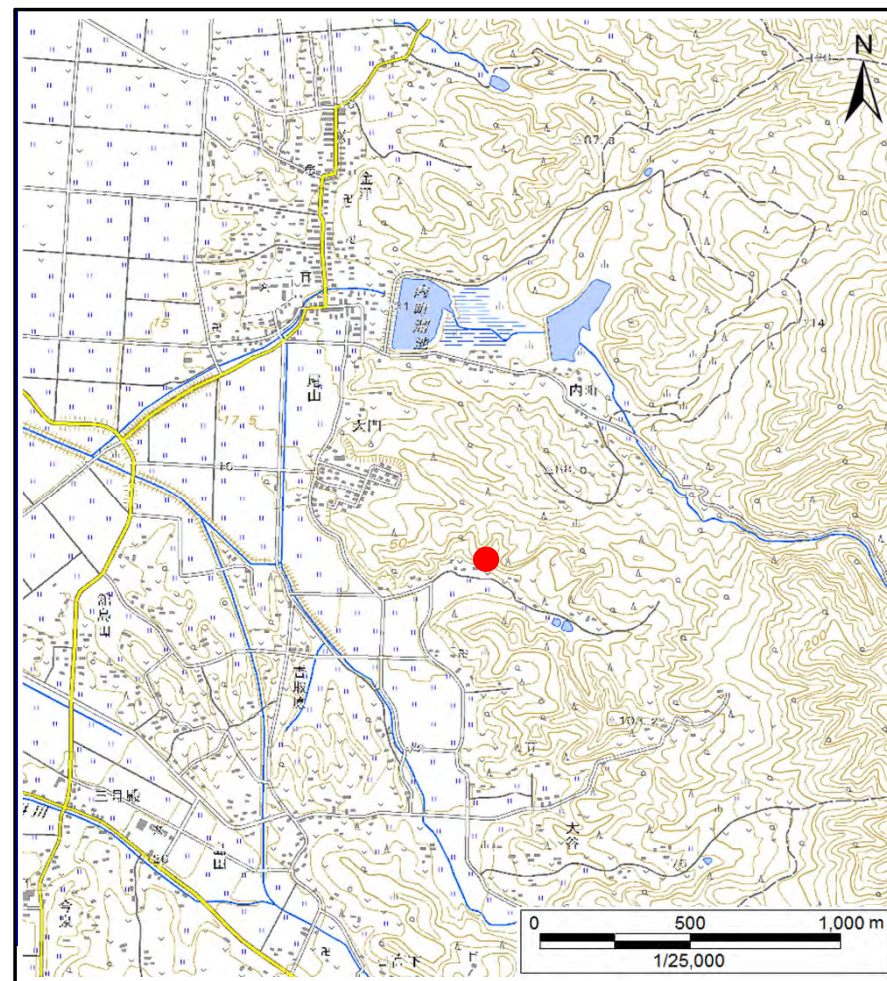
土砂災害警戒区域等の指定の告示に係る図書(その1)

告示番号	
告示年月日	

自然現象の種類	土石流
溪流番号	1-12-047
水系名	阿武隈川
河川名	大谷川
溪流名	上日向沢
所在地	角田市尾山字日向、字上日向
調査機関	宮城県大河原土木事務所



概況図(S=1:200,000)



位置図(S=1:25,000)

この地図は、国土地理院長の承認を得て、同院発行の電子地形図25000及び電子地形図20万を複製したものである。(承認番号 平30情複、第1221号)

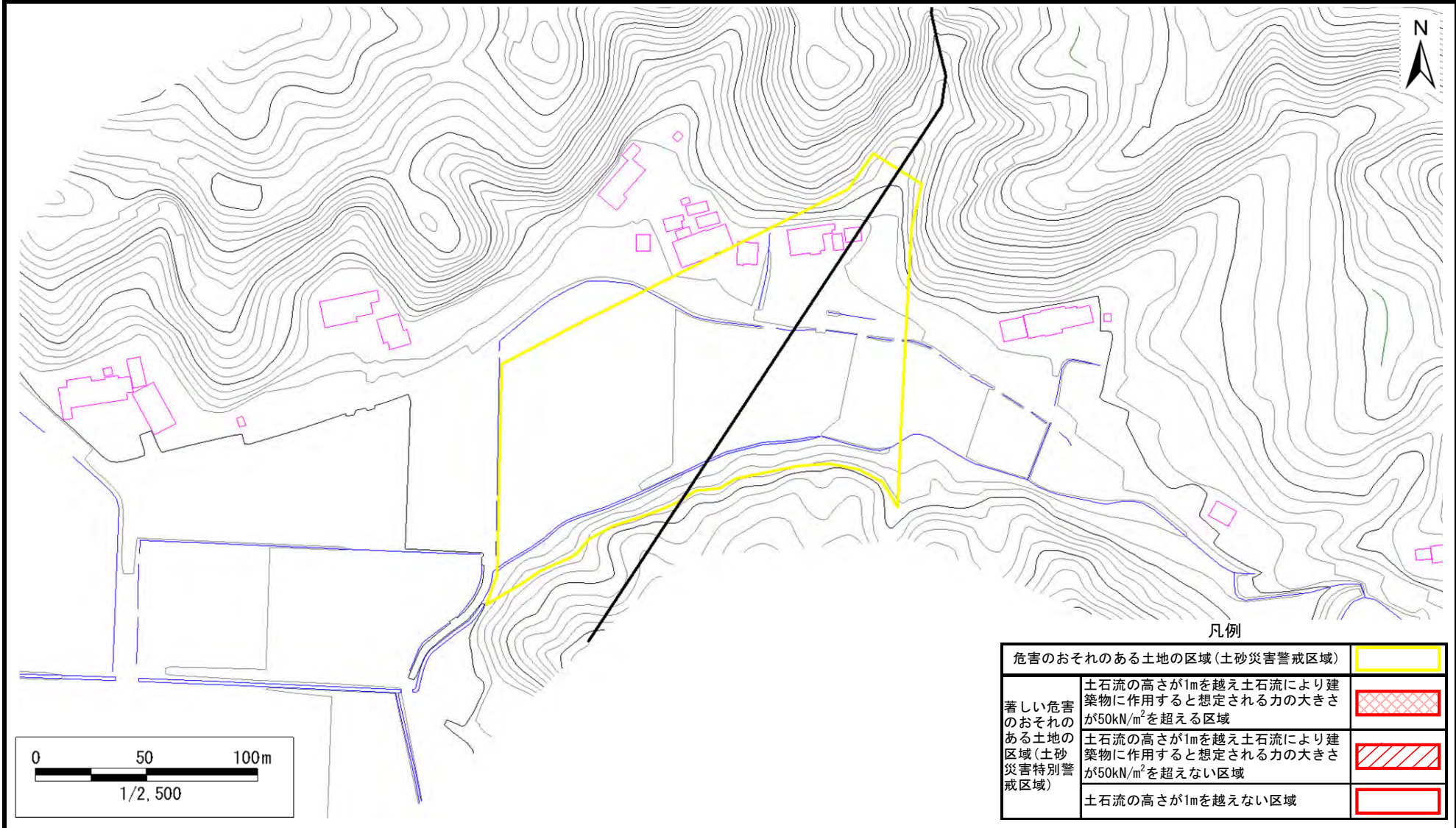
宮城県

土砂災害警戒区域等の指定の告示に係る図書（その2）

告示番号	
告示年月日	
調査年度	平成30年度

危害のおそれのある土地の区域、著しい危害のおそれのある土地の区域の設定図

溪流の位置	溪流番号	1-12-047	溪流名	上日向沢	所在地	角田市尾山字日向、字上日向
-------	------	----------	-----	------	-----	---------------



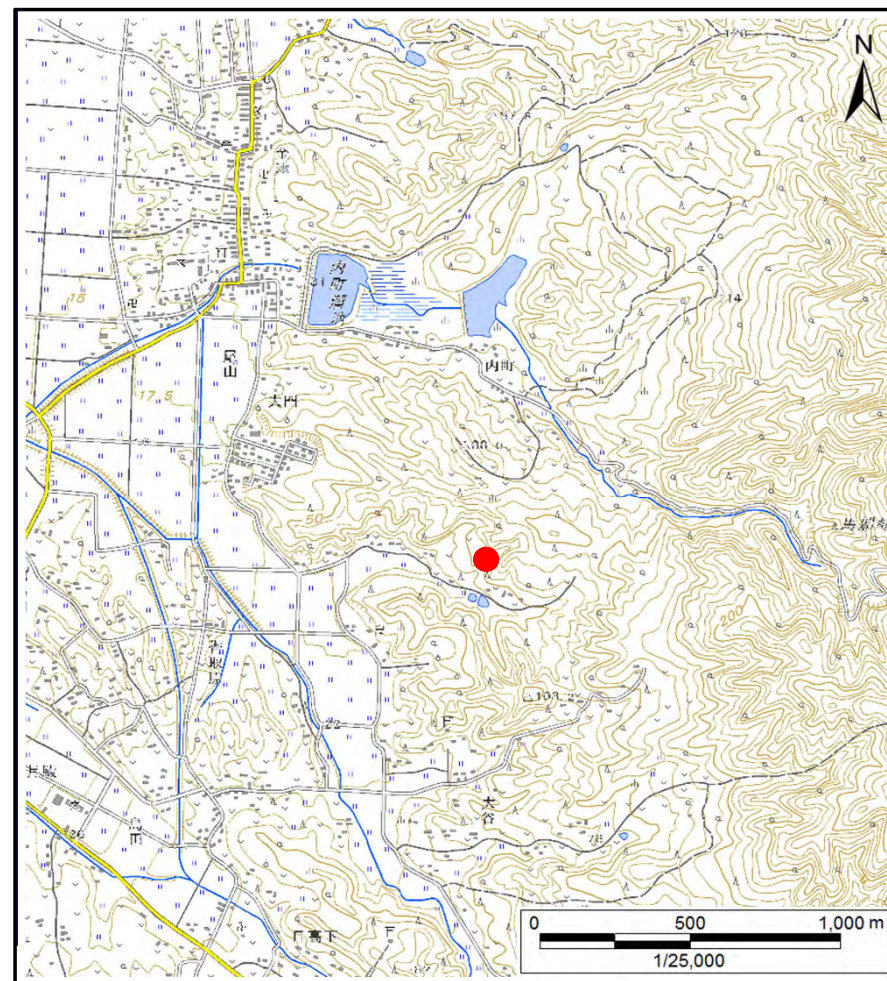
土砂災害警戒区域等の指定の告示に係る図書(その1)

告示番号	
告示年月日	

自然現象の種類	土石流
溪流番号	1-12-048
水系名	阿武隈川
河川名	大谷川
溪流名	上日向沢2
所在地	角田市尾山字上日向、字日向、字大櫛
調査機関	宮城県大河原土木事務所



概況図(S=1:200,000)



位置図(S=1:25,000)

この地図は、国土地理院長の承認を得て、同院発行の電子地形図25000及び電子地形図20万を複製したものである。(承認番号 平30情複、第1221号)

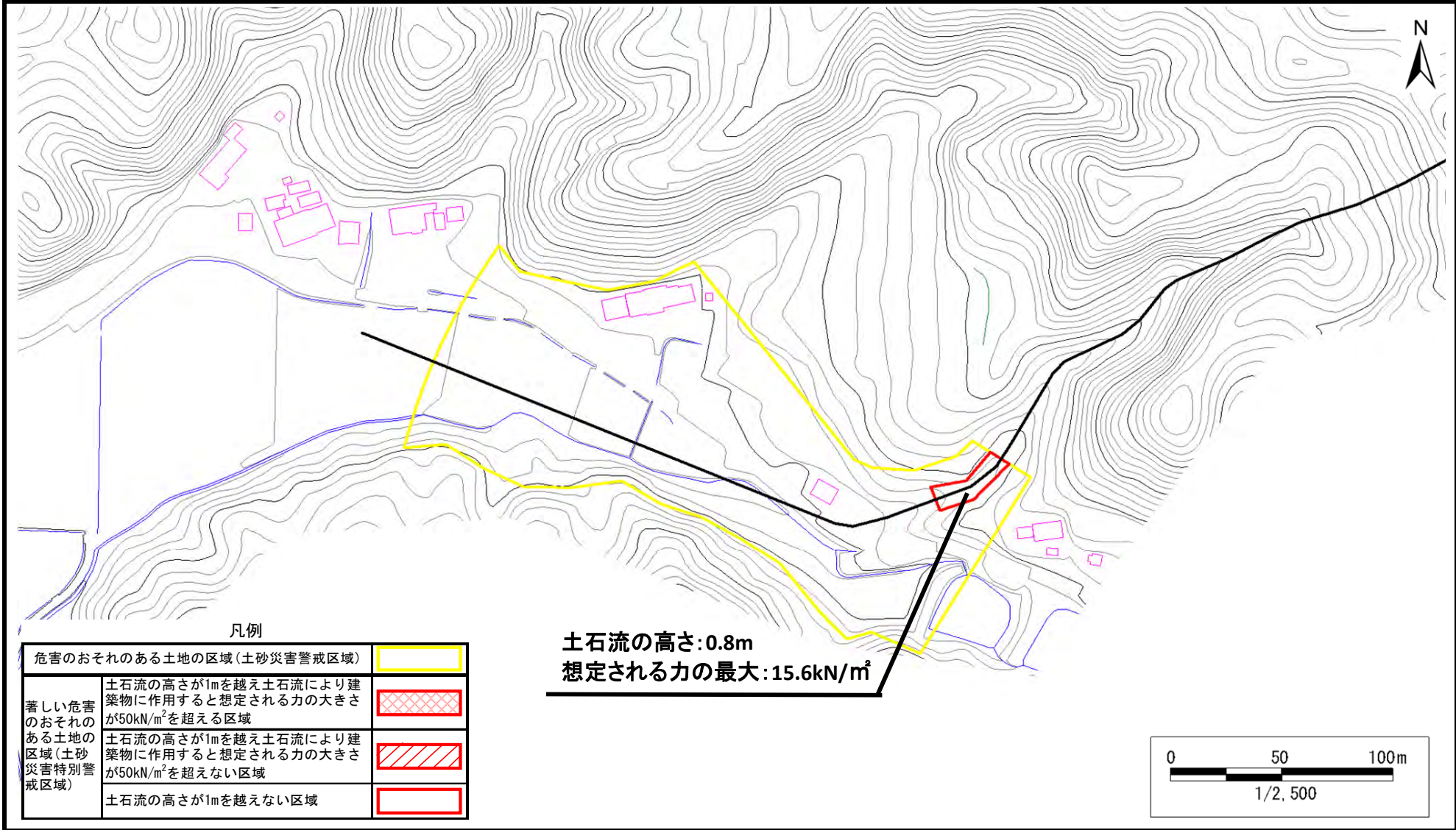
宮城県

土砂災害警戒区域等の指定の告示に係る図書（その2）

告示番号	
告示年月日	
調査年度	平成30年度
所在地	角田市尾山字上日向、字日向、字大櫛

危害のおそれのある土地の区域、著しい危害のおそれのある土地の区域の設定図

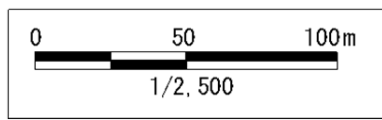
渓流の位置	渓流番号	1-12-048	渓流名	上日向沢2	所在地	角田市尾山字上日向、字日向、字大櫛
-------	------	----------	-----	-------	-----	-------------------



凡例

危害のおそれのある土地の区域(土砂災害警戒区域)		
著しい危害のおそれのある土地の区域(土砂災害特別警戒区域)	土石流の高さが1mを越え土石流により建築物に作用すると想定される力の大きさが50kN/m ² を超える区域	
	土石流の高さが1mを越え土石流により建築物に作用すると想定される力の大きさが50kN/m ² を超えない区域	
	土石流の高さが1mを越えない区域	

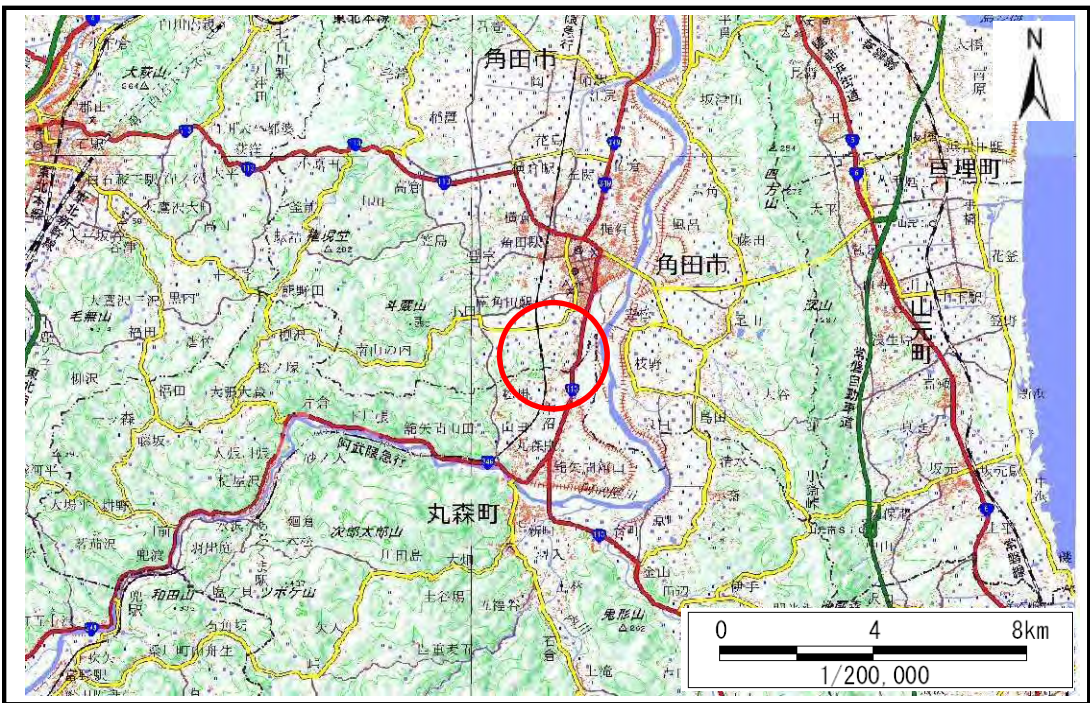
土石流の高さ: 0.8m
 想定される力の最大: 15.6kN/m²



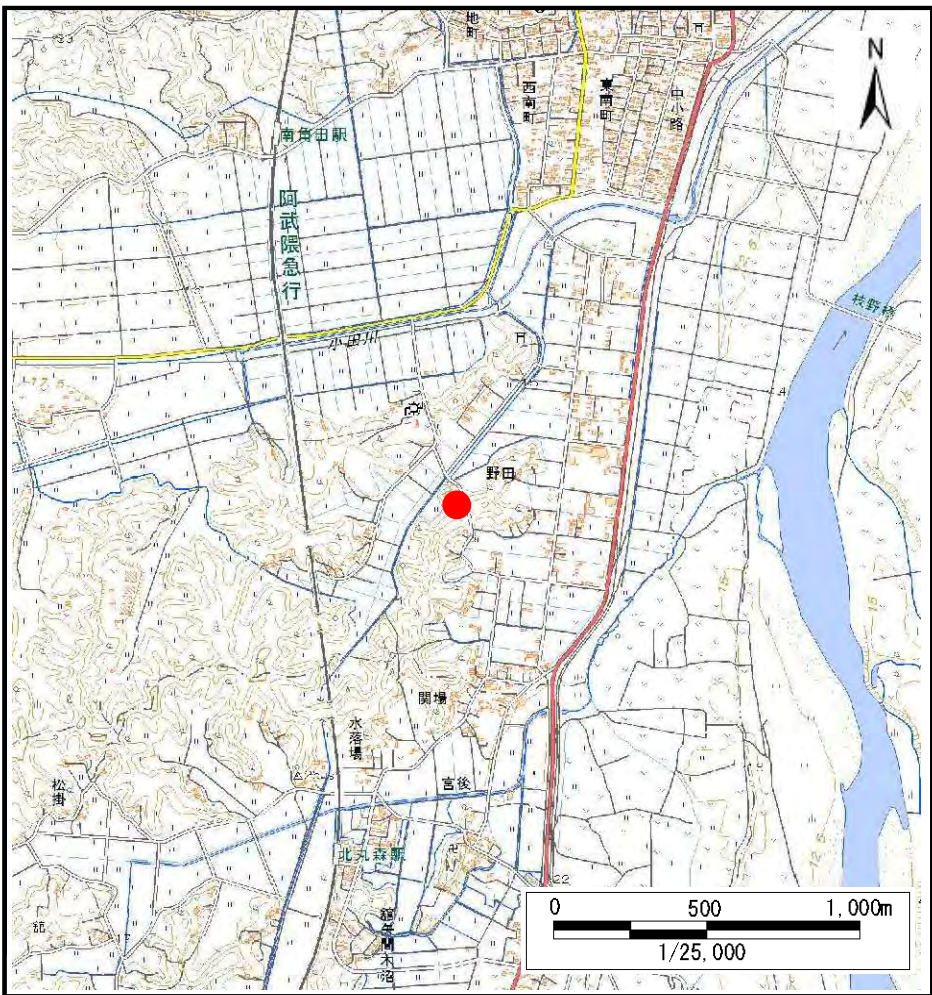
土砂災害警戒区域等の指定の告示に係る図書(その1)

告示番号	
告示年月日	

自然現象の種類	土石流
溪流番号	1-12-053(1211200053)
水系名	阿武隈川
河川名	小田川
溪流名	野田沢
所在	角田市角田字鱸沼、字元鱸沼
調査機関	宮城県大河原土木事務所



位置図(S=1:200,000)



位置図(S=1:25,000)

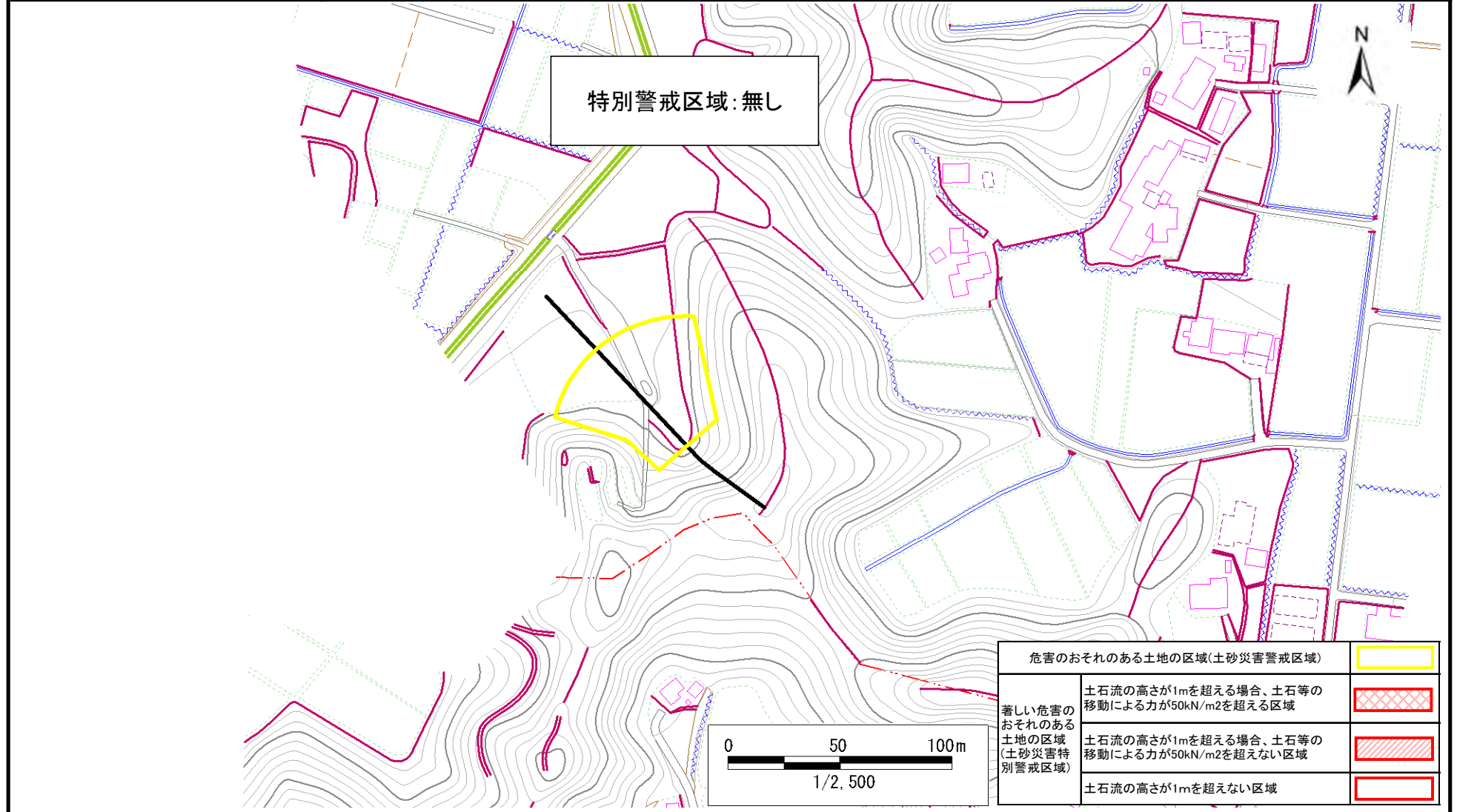
この地図は、国土地理院長の承認を得て、同院発行の電子地形図25000及び電子地形図20万を複製したものである。(承認番号 平30情複、第1222号)

土砂災害警戒区域等の指定の告示に係る図書(その2)

告示番号	
告示年月日	

調査年度	平成30年度
------	--------

溪流の位置	溪流番号	1-12-053(1211200053)	溪流名	野田沢	所在地	角田市角田字鱸沼、字元鱸沼
-------	------	----------------------	-----	-----	-----	---------------

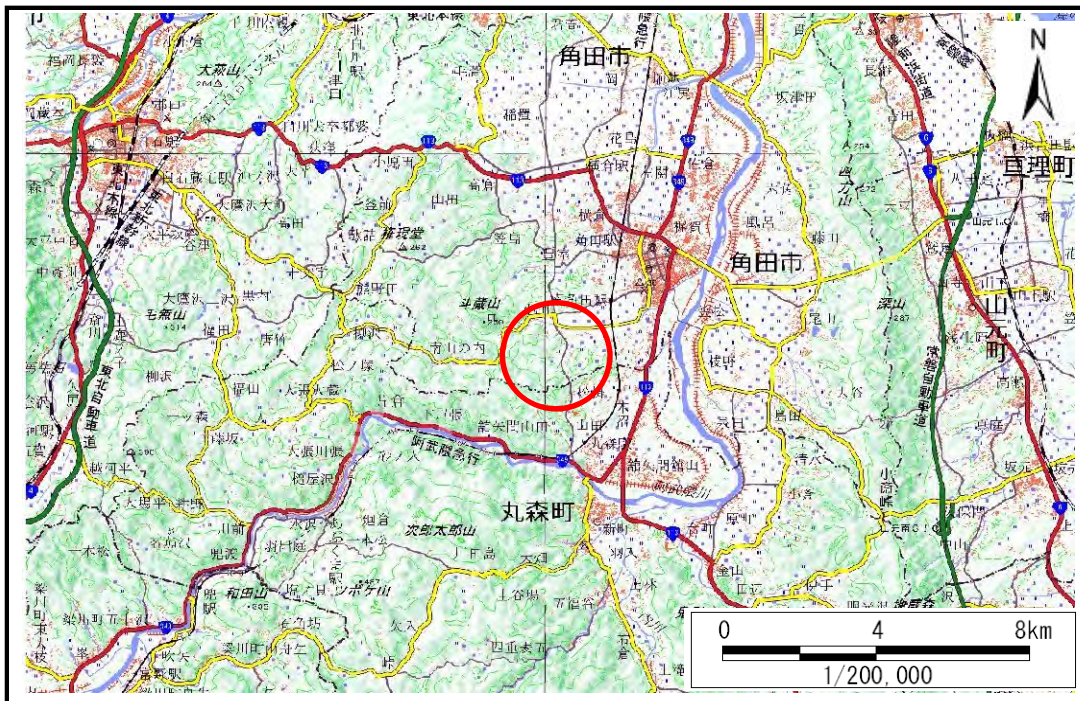


危害のおそれのある土地の区域(土砂災害警戒区域)		
著しい危害のおそれのある土地の区域(土砂災害特別警戒区域)	土石流の高さが1mを超える場合、土石等の移動による力が50kN/m2を超える区域	
	土石流の高さが1mを超える場合、土石等の移動による力が50kN/m2を超えない区域	
	土石流の高さが1mを超えない区域	

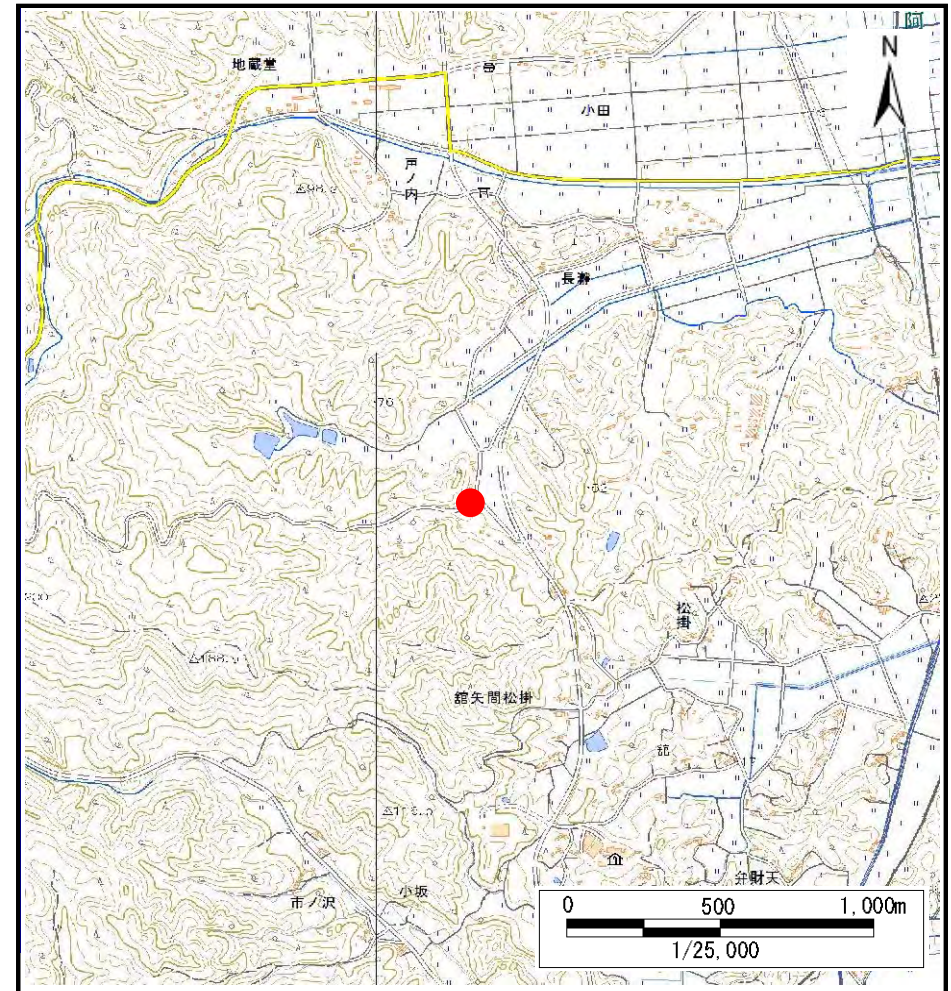
土砂災害警戒区域等の指定の告示に係る図書(その1)

告示番号	
告示年月日	

自然現象の種類	土石流
溪流番号	1-12-054(1211200054)
水系名	阿武隈川
河川名	小田川
溪流名	荒井沢
所在	角田市小田字荒井
調査機関	宮城県大河原土木事務所



位置図(S=1:200,000)



位置図(S=1:25,000)

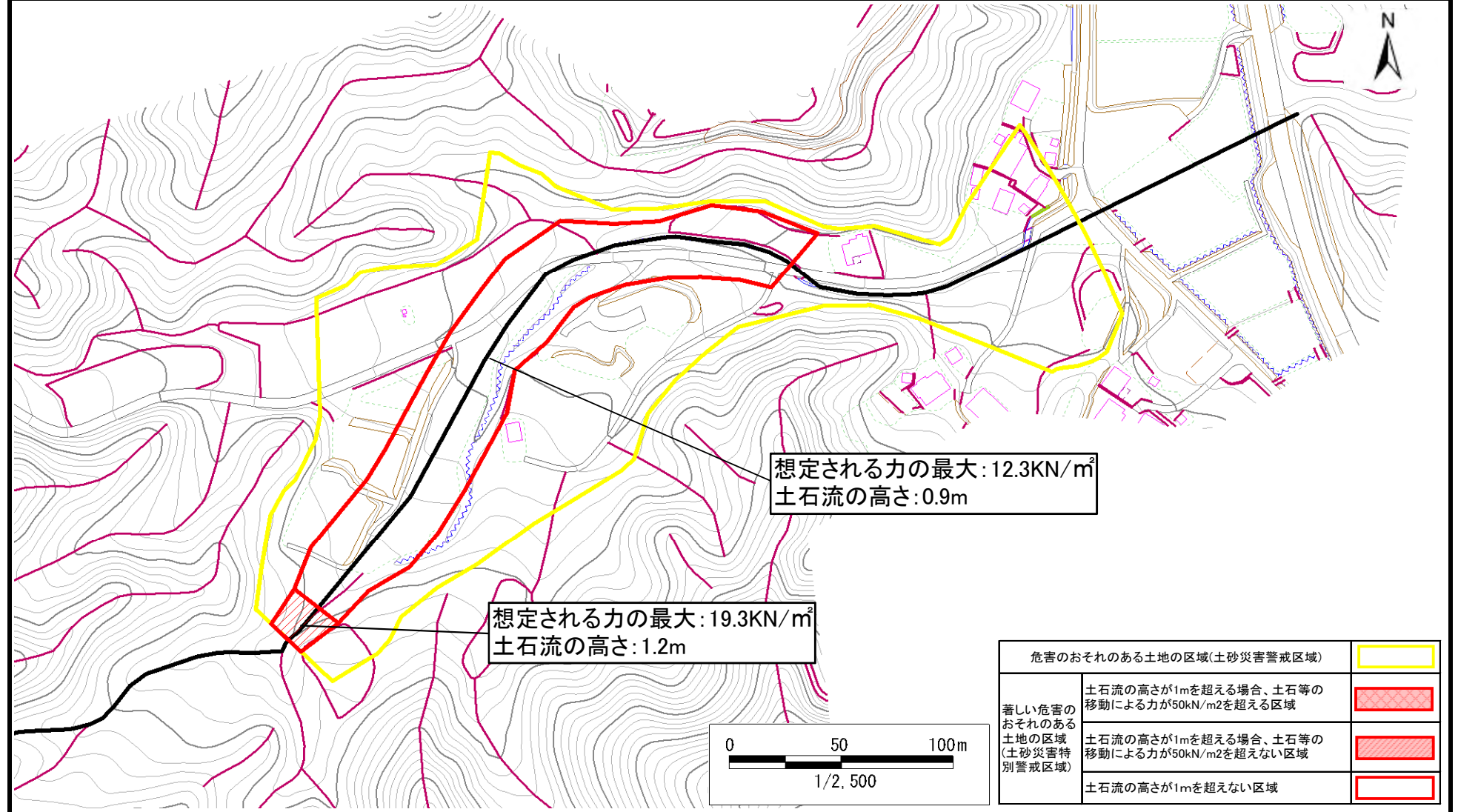
この地図は、国土地理院長の承認を得て、同院発行の電子地形図25000及び電子地形図20万を複製したものである。(承認番号 平30情複、第1222号)

土砂災害警戒区域等の指定の告示に係る図書(その2)

告示番号	
告示年月日	

調査年度	平成30年度
------	--------

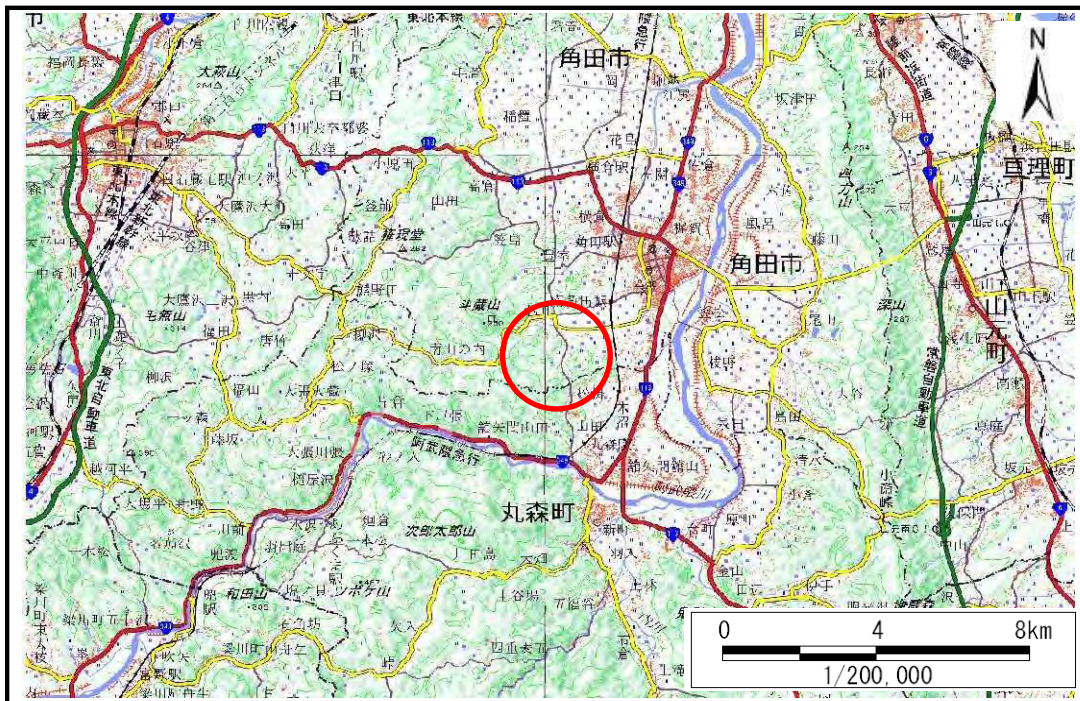
渓流の位置	渓流番号	1-12-054(1211200054)	渓流名	荒井沢	所在地	角田市小田字荒井
-------	------	----------------------	-----	-----	-----	----------



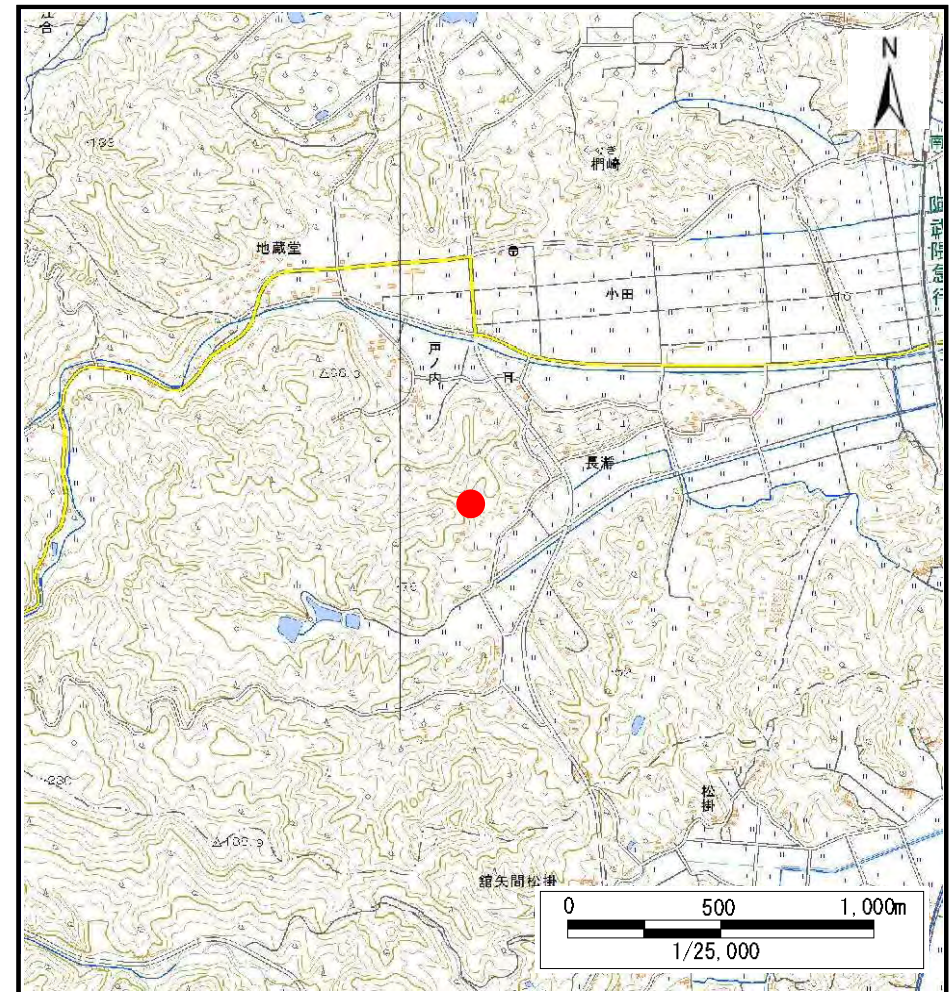
土砂災害警戒区域等の指定の告示に係る図書(その1)

告示番号	
告示年月日	

自然現象の種類	土石流
溪流番号	1-12-055(1211200055)
水系名	阿武隈川
河川名	小田川
溪流名	柳沢
所在	角田市小田字柳沢、字長瀬、字台、字日向
調査機関	宮城県大河原土木事務所



位置図(S=1:200,000)



位置図(S=1:25,000)

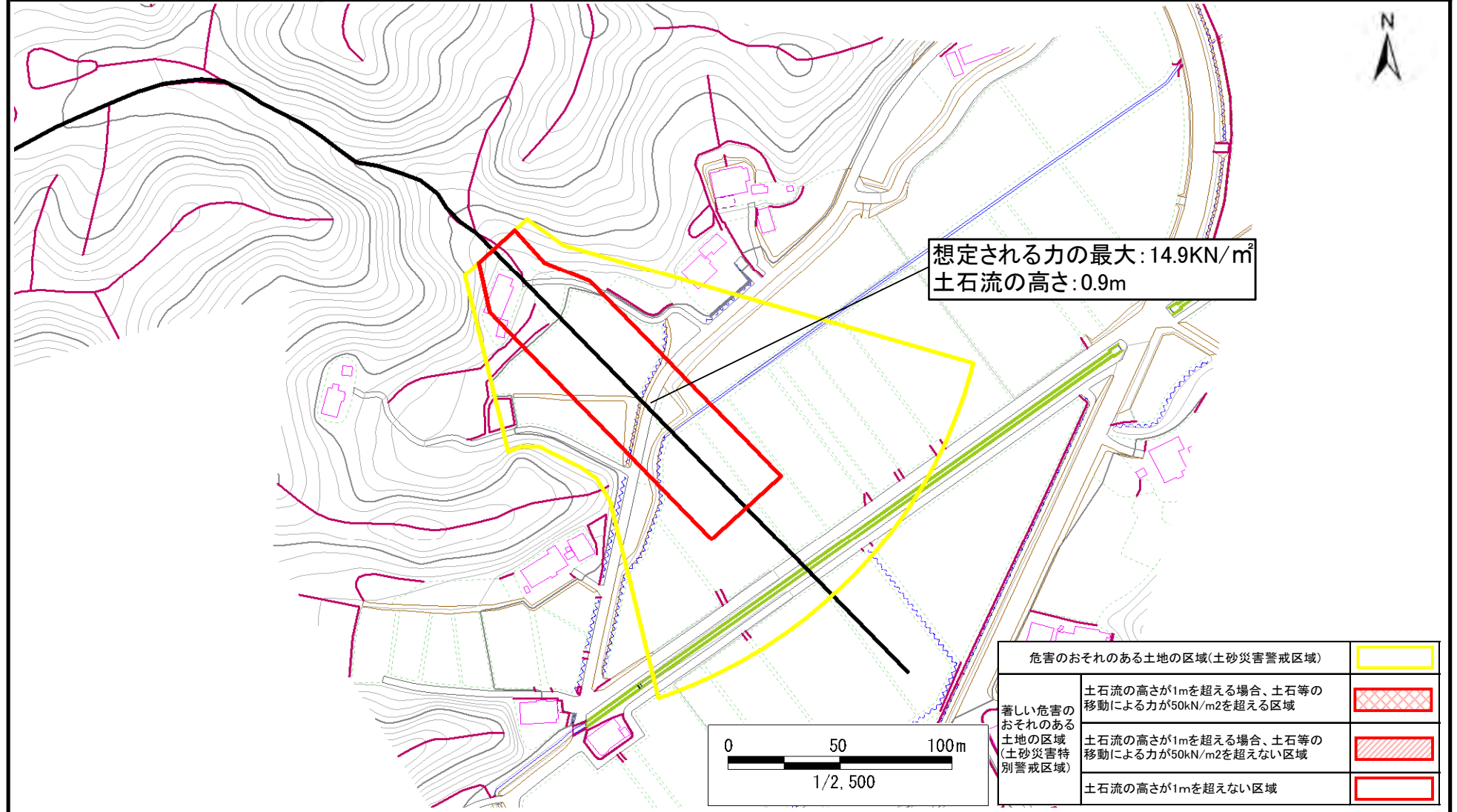
この地図は、国土地理院長の承認を得て、同院発行の電子地形図25000及び電子地形図20万を複製したものである。(承認番号 平30情複、第1222号)

土砂災害警戒区域等の指定の告示に係る図書(その2)

告示番号	
告示年月日	

調査年度	平成30年度
------	--------

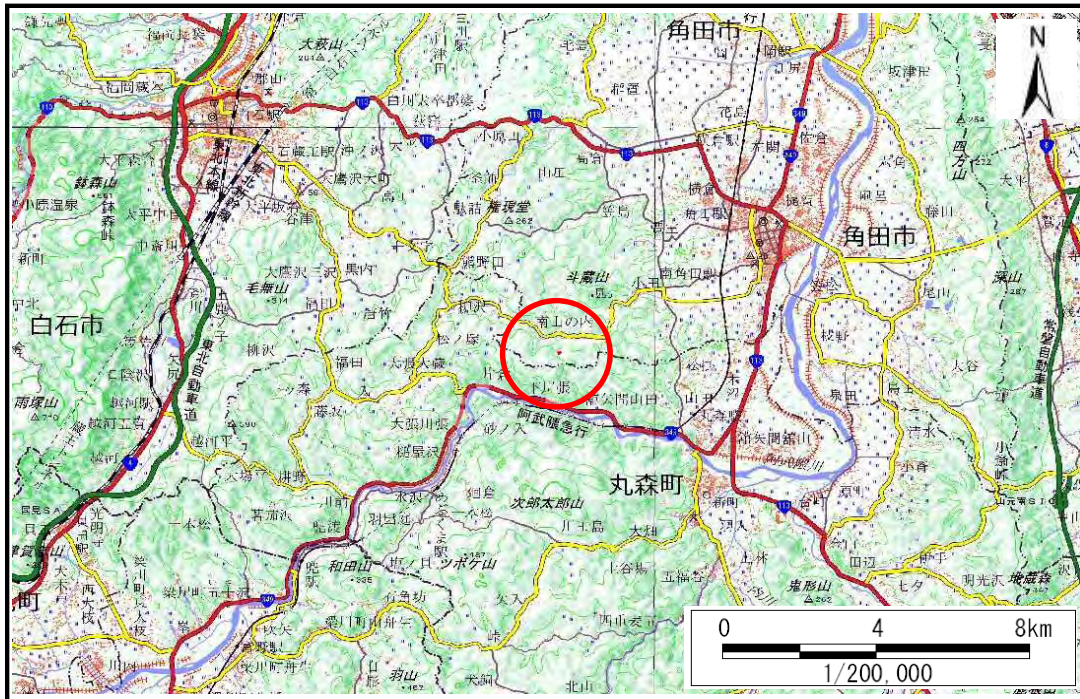
渓流の位置	渓流番号	1-12-055(1211200055)	渓流名	柳沢	所在地	角田市小田字柳沢、字長瀬、字台、字日向
-------	------	----------------------	-----	----	-----	---------------------



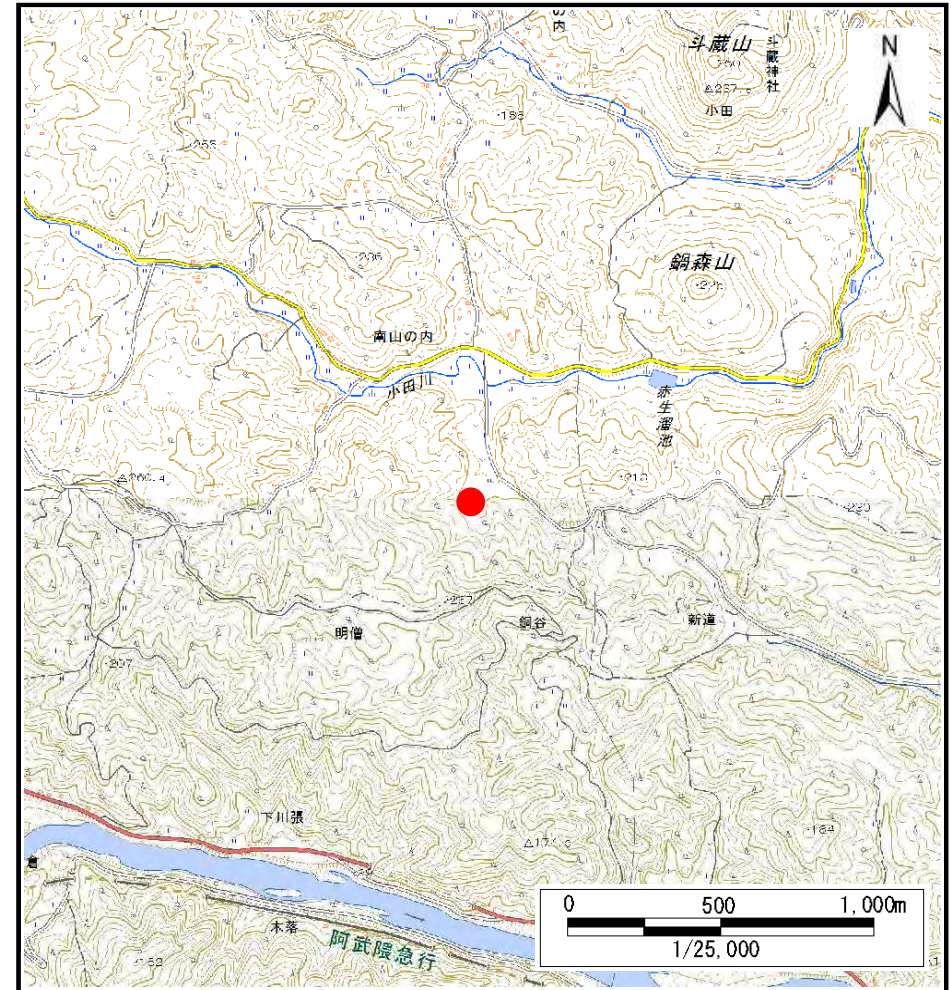
土砂災害警戒区域等の指定の告示に係る図書(その1)

告示番号	
告示年月日	

自然現象の種類	土石流
溪流番号	1-12-057(1211200057)
水系名	阿武隈川
河川名	小田川
溪流名	栃倉沢2
所在	角田市小田字栃倉、字赤生
調査機関	宮城県大河原土木事務所



位置図(S=1:200,000)



位置図(S=1:25,000)

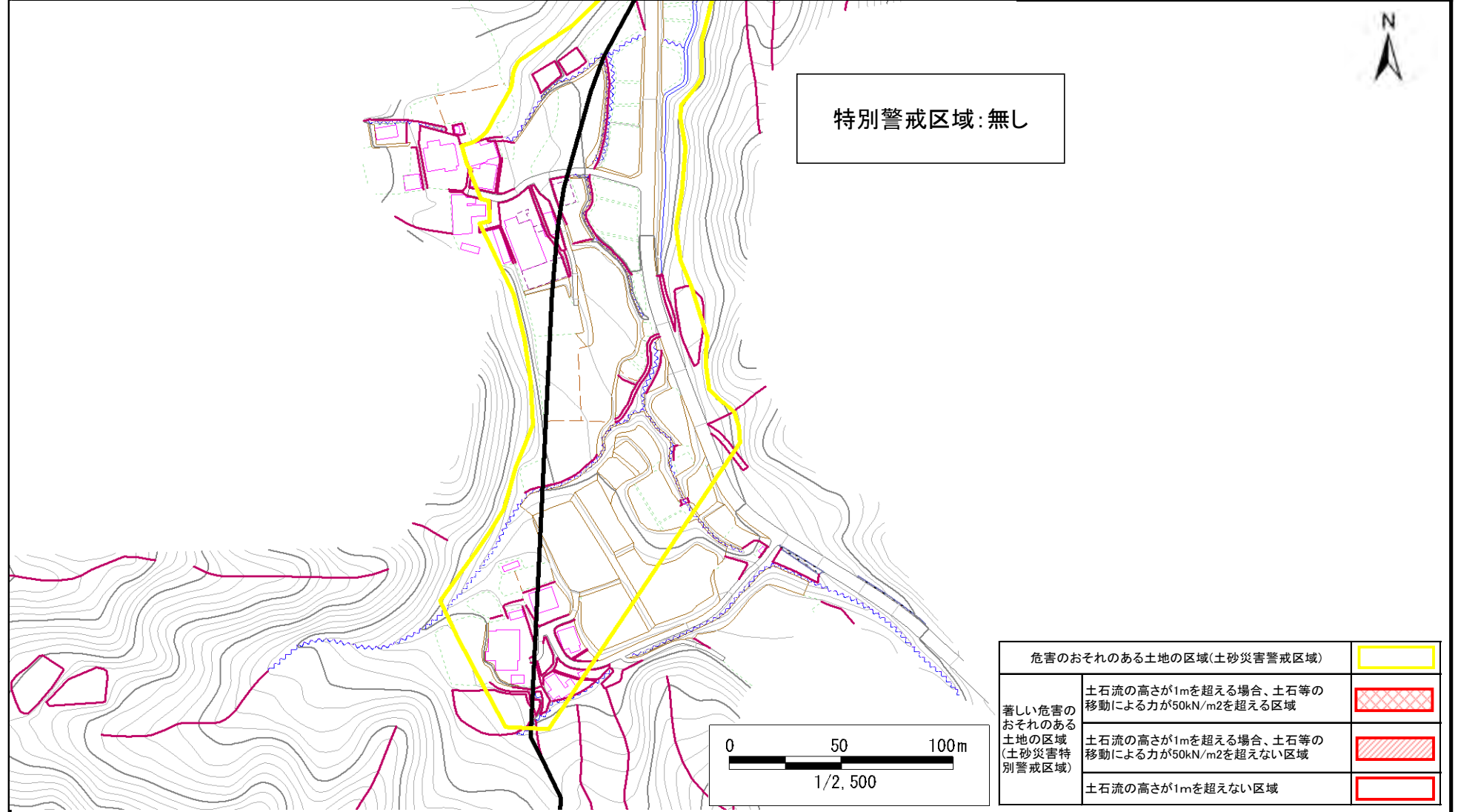
この地図は、国土地理院長の承認を得て、同院発行の電子地形図25000及び電子地形図20万を複製したものである。(承認番号 平30情複、第1222号)

土砂災害警戒区域等の指定の告示に係る図書(その2)

告示番号	
告示年月日	

調査年度	平成30年度
------	--------

渓流の位置	渓流番号	1-12-057(1211200057)	渓流名	栃倉沢2	所在地	角田市小田字栃倉、字赤生
-------	------	----------------------	-----	------	-----	--------------



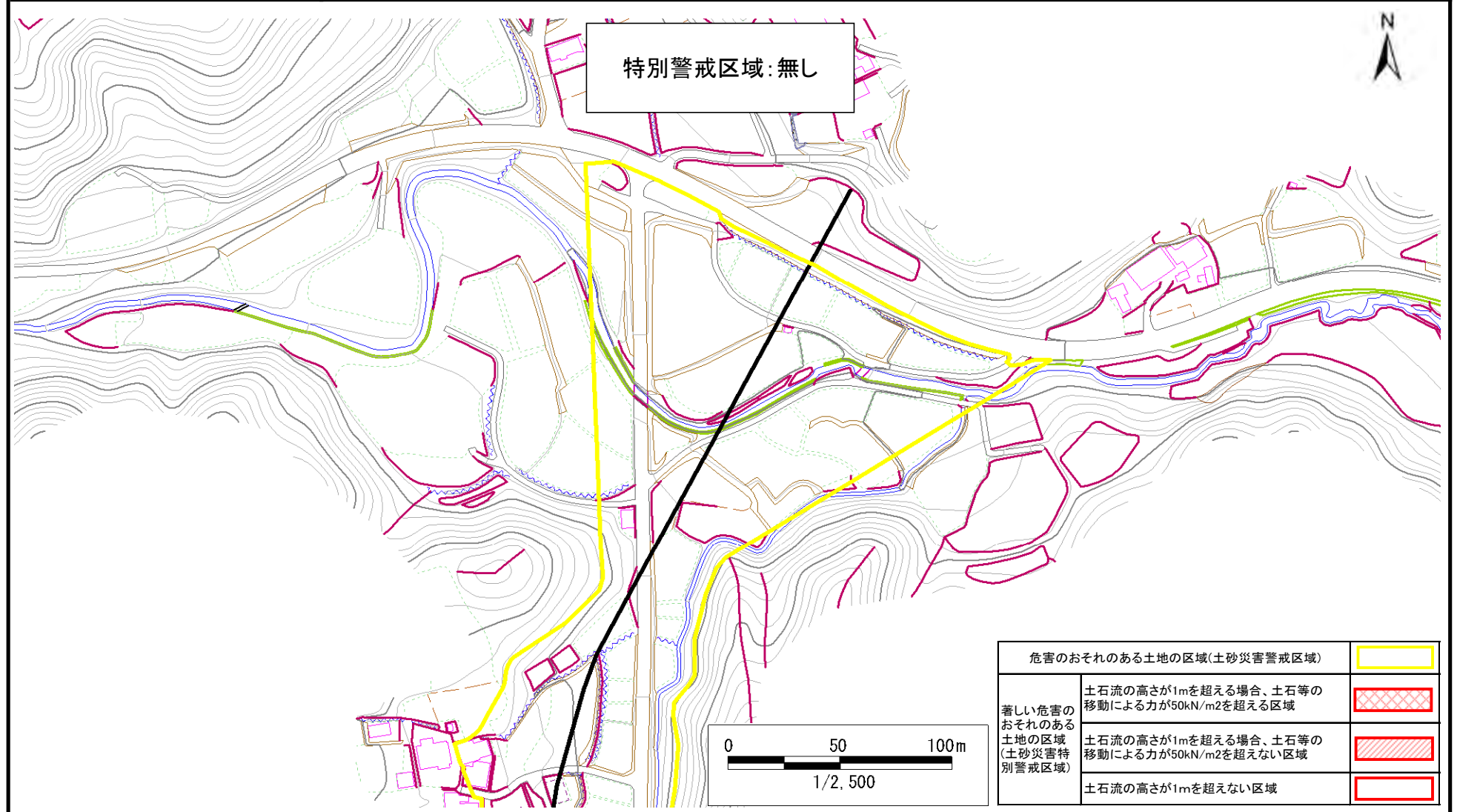
危害のおそれのある土地の区域(土砂災害警戒区域)		
著しい危害のおそれのある土地の区域(土砂災害特別警戒区域)	土石流の高さが1mを超える場合、土石等の移動による力が50kN/m ² を超える区域	
	土石流の高さが1mを超える場合、土石等の移動による力が50kN/m ² を超えない区域	
	土石流の高さが1mを超えない区域	

土砂災害警戒区域等の指定の告示に係る図書(その2)

告示番号	
告示年月日	

調査年度	平成30年度
------	--------

渓流の位置	渓流番号	1-12-057(1211200057)	渓流名	栃倉沢2	所在地	角田市小田字栃倉、字赤生
-------	------	----------------------	-----	------	-----	--------------

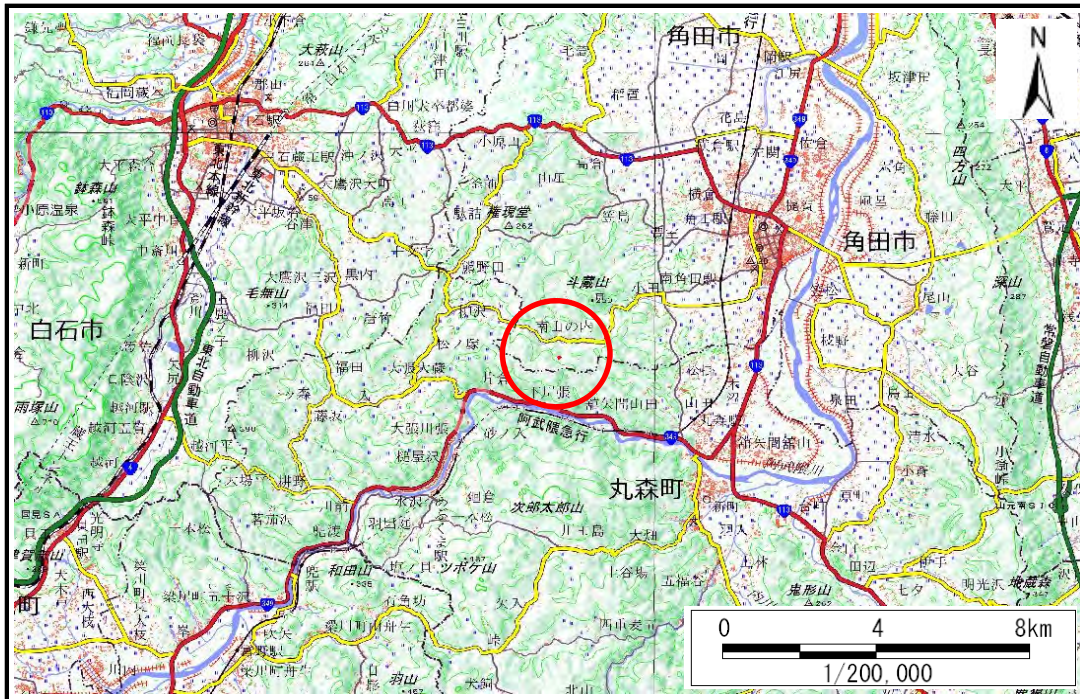


危害のおそれのある土地の区域(土砂災害警戒区域)		
著しい危害のおそれのある土地の区域(土砂災害特別警戒区域)	土石流の高さが1mを超える場合、土石等の移動による力が50kN/m ² を超える区域	
	土石流の高さが1mを超える場合、土石等の移動による力が50kN/m ² を超えない区域	
	土石流の高さが1mを超えない区域	

土砂災害警戒区域等の指定の告示に係る図書(その1)

告示番号	
告示年月日	

自然現象の種類	土石流
溪流番号	1-12-058(1211200058)
水系名	阿武隈川
河川名	小田川
溪流名	栃倉沢1
所在地	角田市小田字栃倉
調査機関	宮城県大河原土木事務所



位置図(S=1:200,000)



位置図(S=1:25,000)

宮城県

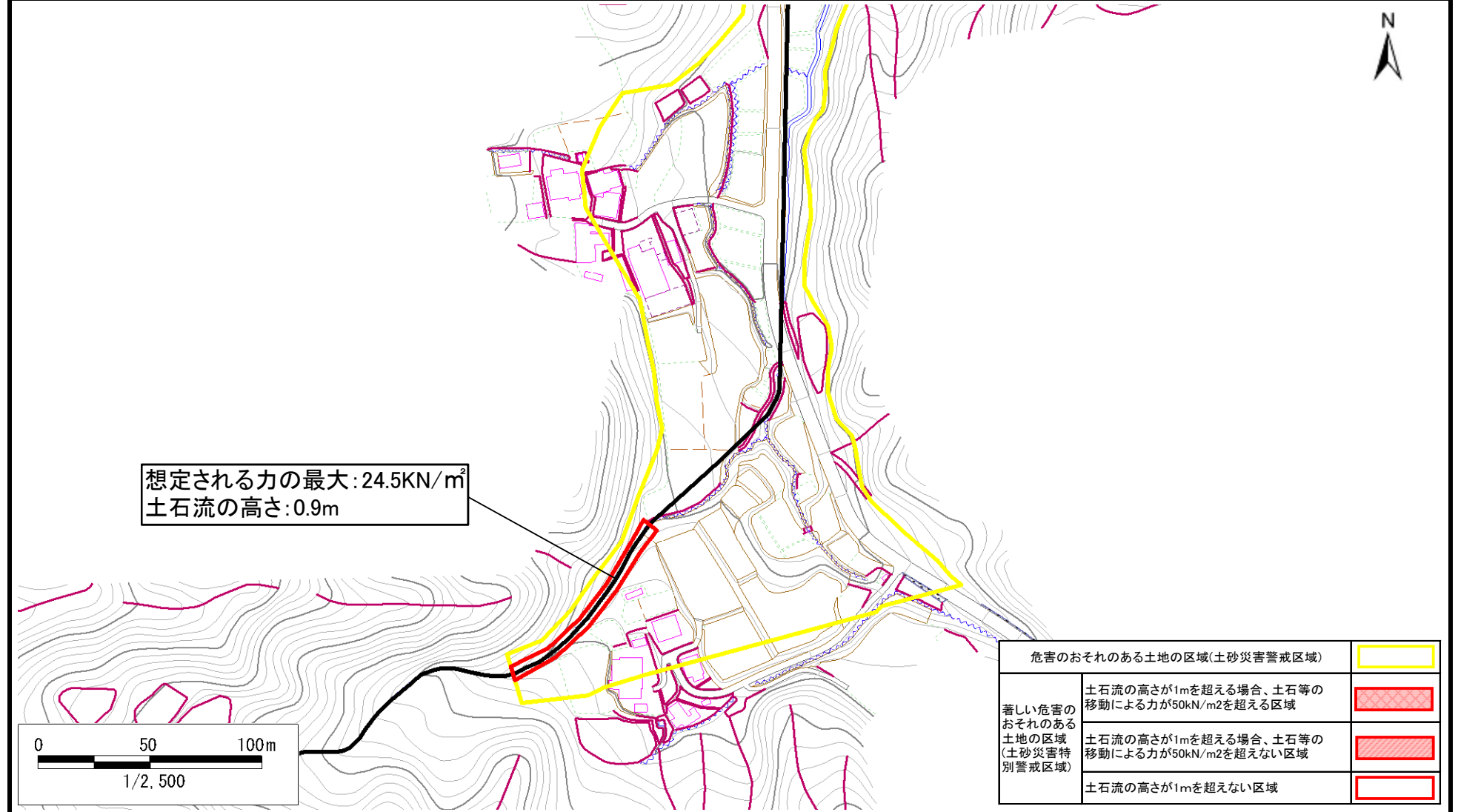
この地図は、国土地理院長の承認を得て、同院発行の電子地形図25000及び電子地形図20万を複製したものである。(承認番号 平30情複、第1222号)

土砂災害警戒区域等の指定の告示に係る図書(その2)

告示番号	
告示年月日	

調査年度	平成30年度
------	--------

溪流の位置	溪流番号	1-12-058(1211200058)	溪流名	栃倉沢1	所在地	角田市小田字栃倉
-------	------	----------------------	-----	------	-----	----------

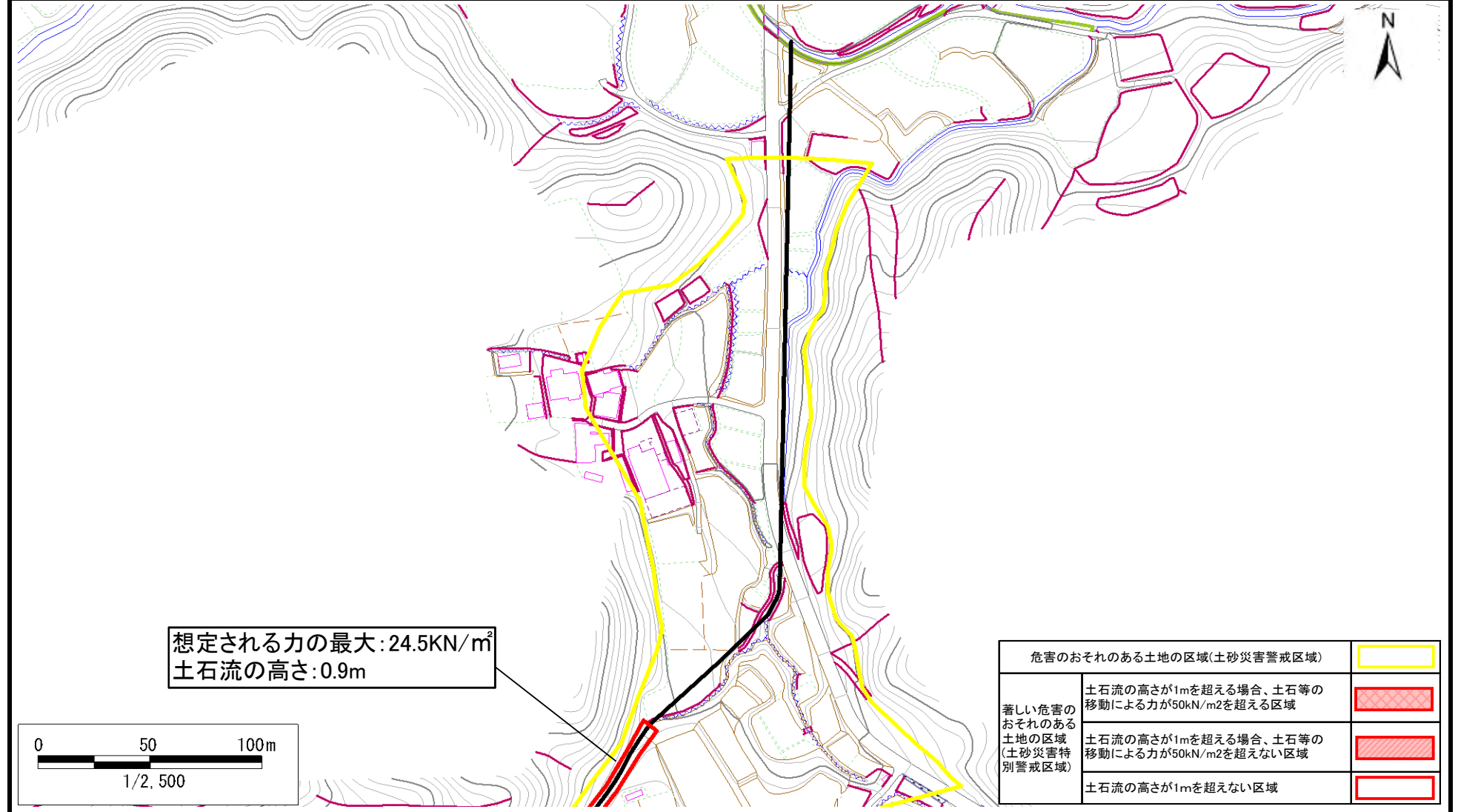


土砂災害警戒区域等の指定の告示に係る図書(その2)

告示番号	
告示年月日	

調査年度	平成30年度
------	--------

溪流の位置	溪流番号	1-12-058(1211200058)	溪流名	栃倉沢1	所在地	角田市小田字栃倉
-------	------	----------------------	-----	------	-----	----------



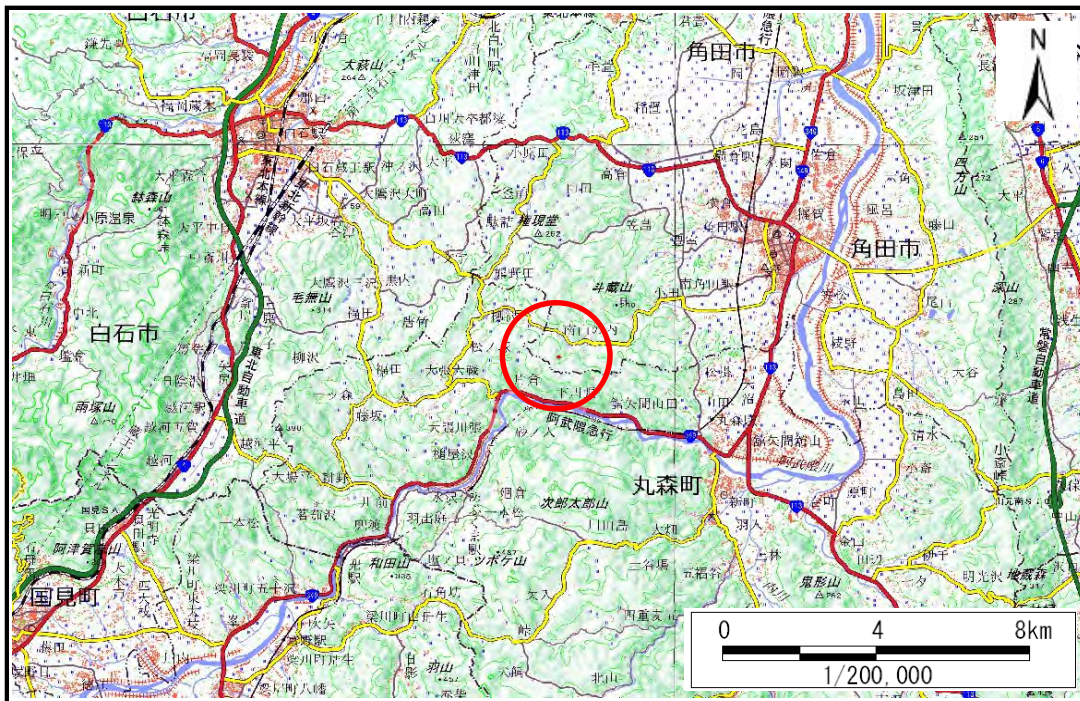
想定される力の最大: 24.5kN/m²
土石流の高さ: 0.9m

危害のおそれのある土地の区域(土砂災害警戒区域)		
著しい危害のおそれのある土地の区域(土砂災害特別警戒区域)	土石流の高さが1mを超える場合、土石等の移動による力が50kN/m ² を超える区域	
	土石流の高さが1mを超える場合、土石等の移動による力が50kN/m ² を超えない区域	
	土石流の高さが1mを超えない区域	

土砂災害警戒区域等の指定の告示に係る図書(その1)

告示番号	
告示年月日	

自然現象の種類	土石流
溪流番号	1-12-059(1211200059)
水系名	阿武隈川
河川名	小田川
溪流名	大山沢3
所在地	角田市小田字大山
調査機関	宮城県大河原土木事務所



位置図(S=1:200,000)



位置図(S=1:25,000)

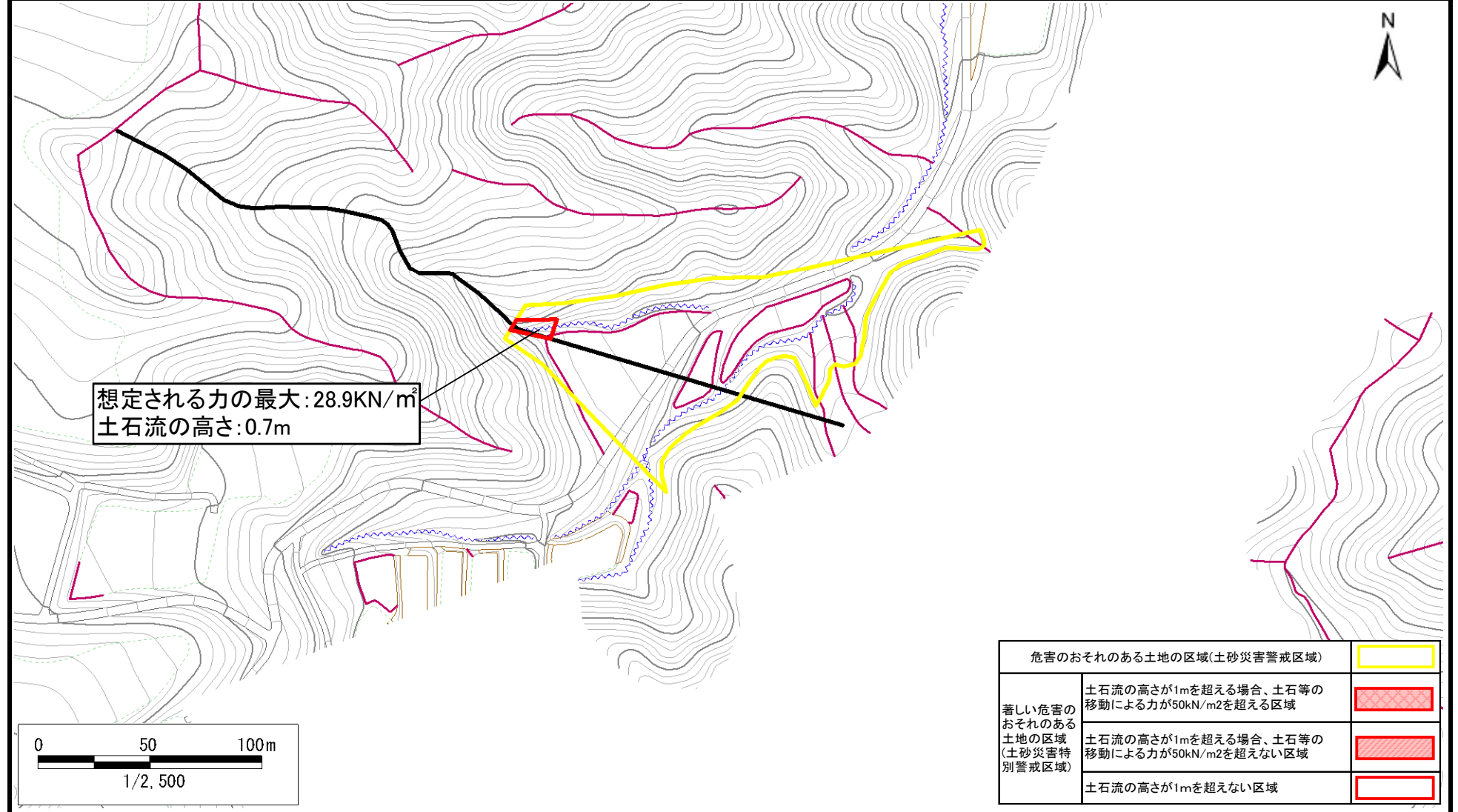
この地図は、国土地理院長の承認を得て、同院発行の電子地形図25000及び電子地形図20万を複製したものである。(承認番号 平30情複、第1222号)

土砂災害警戒区域等の指定の告示に係る図書(その2)

告示番号	
告示年月日	

調査年度	平成30年度
------	--------

渓流の位置	渓流番号	1-12-059(1211200059)	渓流名	大山沢3	所在地	角田市小田字大山
-------	------	----------------------	-----	------	-----	----------



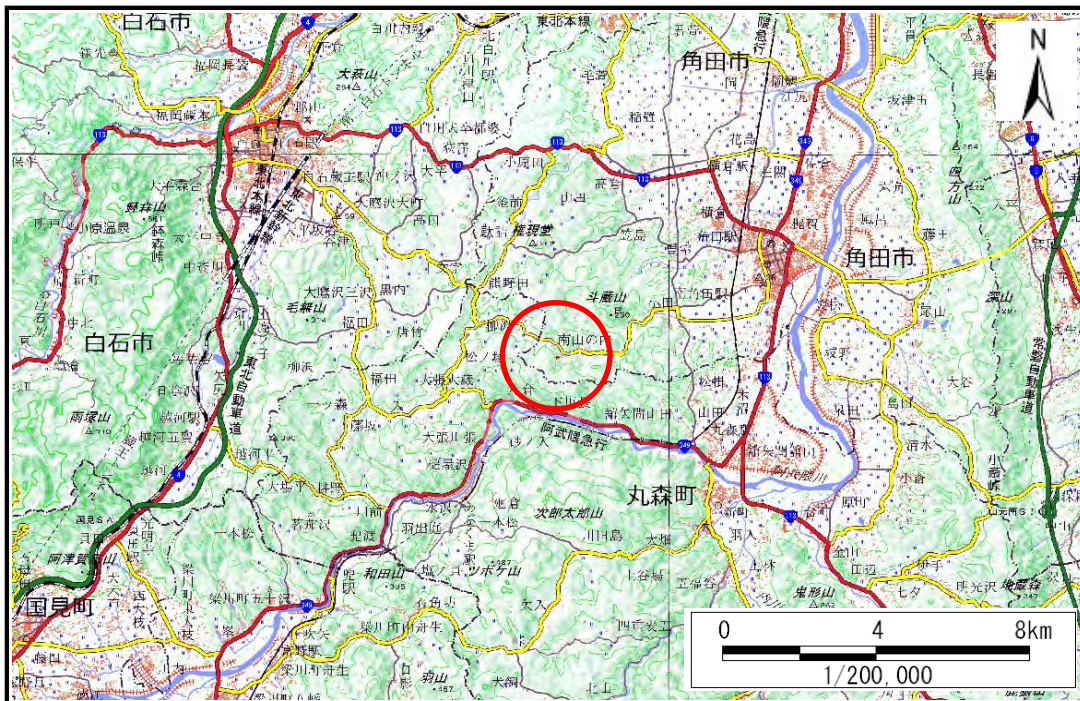
想定される力の最大: 28.9kN/m²
土石流の高さ: 0.7m

危害のおそれのある土地の区域(土砂災害警戒区域)		
著しい危害のおそれのある土地の区域(土砂災害特別警戒区域)	土石流の高さが1mを超える場合、土石等の移動による力が50kN/m ² を超える区域	
	土石流の高さが1mを超える場合、土石等の移動による力が50kN/m ² を超えない区域	
	土石流の高さが1mを超えない区域	

土砂災害警戒区域等の指定の告示に係る図書(その1)

告示番号	
告示年月日	

自然現象の種類	土石流
溪流番号	1-12-060(1211200060)
水系名	阿武隈川
河川名	小田川
溪流名	大山沢2
所在	角田市小田字大山
調査機関	宮城県大河原土木事務所



位置図(S=1:200,000)



位置図(S=1:25,000)

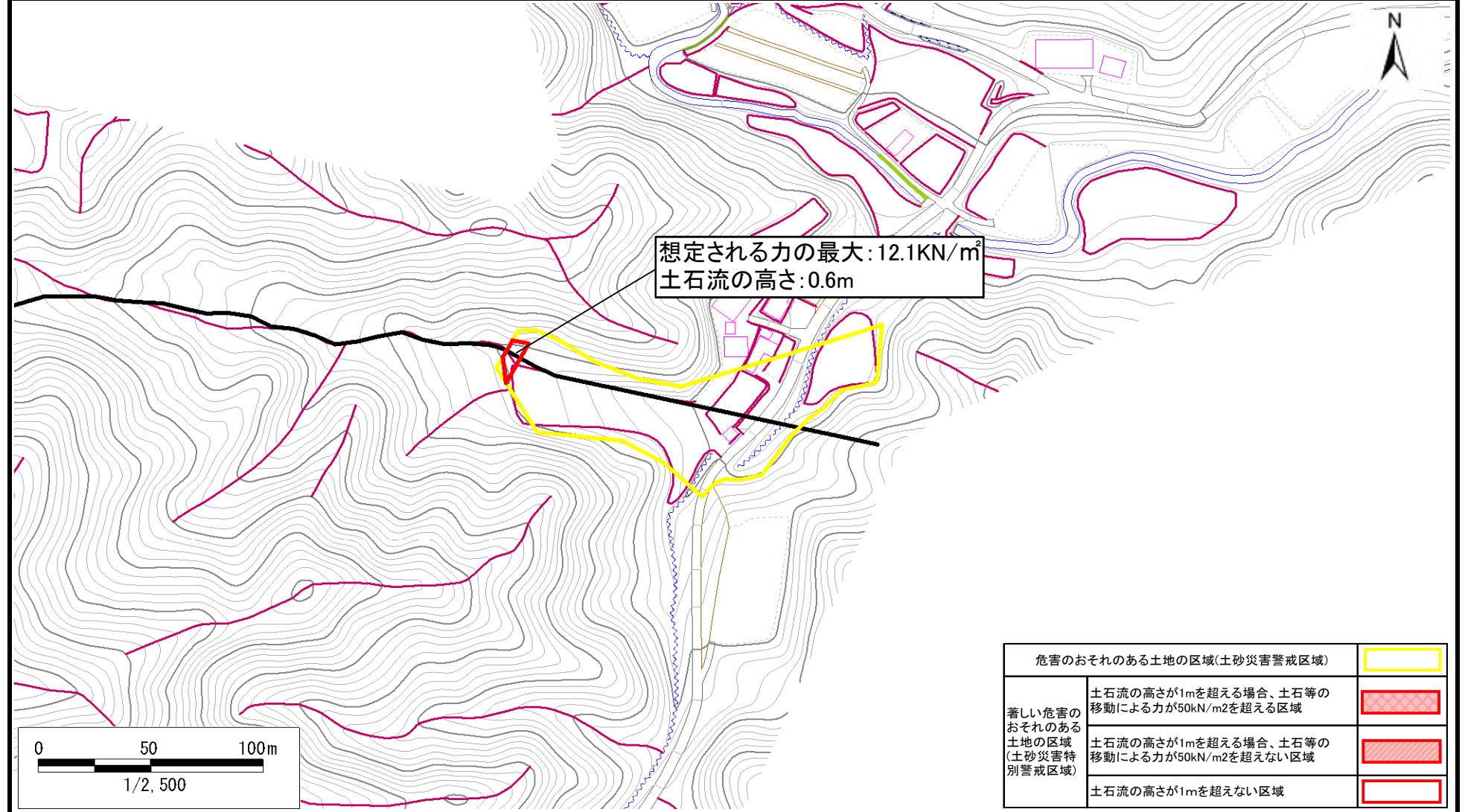
この地図は、国土地理院長の承認を得て、同院発行の電子地形図25000及び電子地形図20万を複製したものである。(承認番号 平30情複、第1222号)

土砂災害警戒区域等の指定の告示に係る図書(その2)

告示番号	
告示年月日	

調査年度	平成30年度
------	--------

渓流の位置	渓流番号	1-12-060(1211200060)	渓流名	大山沢2	所在地	角田市小田字大山
-------	------	----------------------	-----	------	-----	----------



危害のおそれのある土地の区域(土砂災害警戒区域)		
著しい危害のおそれのある土地の区域(土砂災害特別警戒区域)	土石流の高さが1mを超える場合、土石等の移動による力が50kN/m2を超える区域	
	土石流の高さが1mを超える場合、土石等の移動による力が50kN/m2を超えない区域	
	土石流の高さが1mを超えない区域	