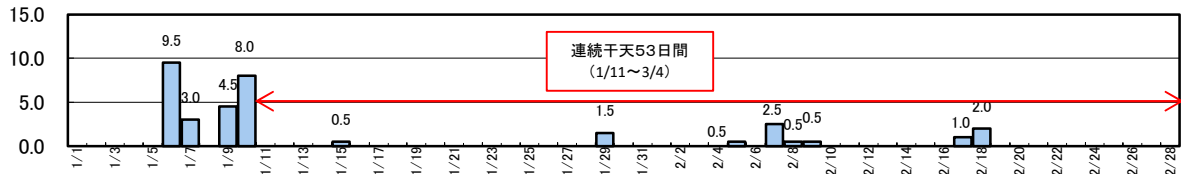


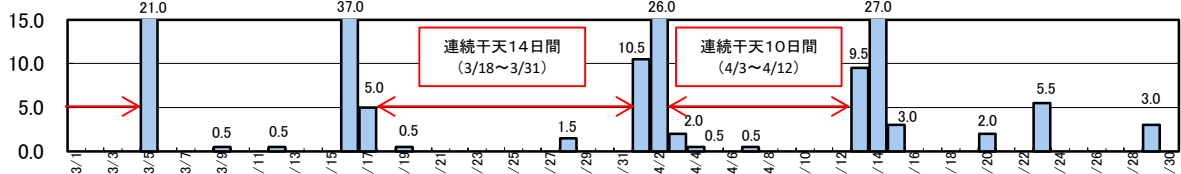
令和7年 日降水量(仙台, mm/日)

宮城県農政部農村振興課

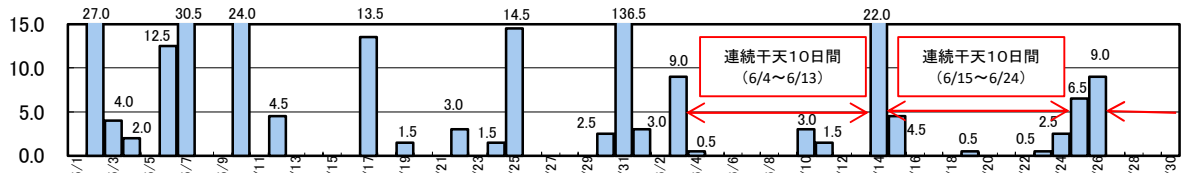
年間降水量 1,043.5 mm (1,276.9 mm)



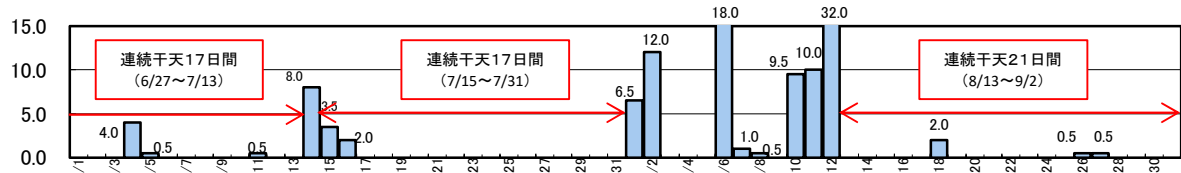
1月合計 27.0 mm (42.3 mm) 2月合計 7.0 mm (33.9 mm)



3月合計 66.0 mm (74.4 mm) 4月合計 89.5 mm (90.2 mm)



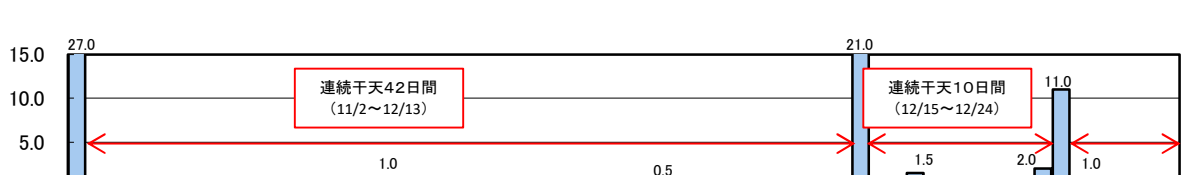
5月合計 277.5 mm (110.2 mm) 6月合計 62.5 mm (143.7 mm)



7月合計 18.5 mm (178.4 mm) 8月合計 92.5 mm (157.8 mm)



9月合計 160.0 mm (192.6 mm) 10月合計 178.0 mm (150.6 mm)



11月合計 28.0 mm (58.7 mm) 12月 37.0 mm (44.1 mm)

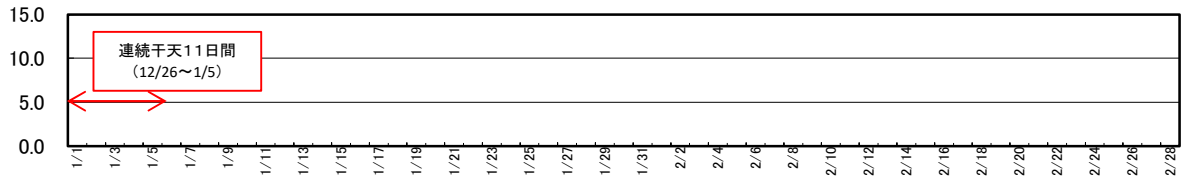
※ 連続干天日数は、農業用水の有効雨量に算入しない日雨量5mm未満の連続日数をいう。

※ ()は平年値(1991年~2020年)である。

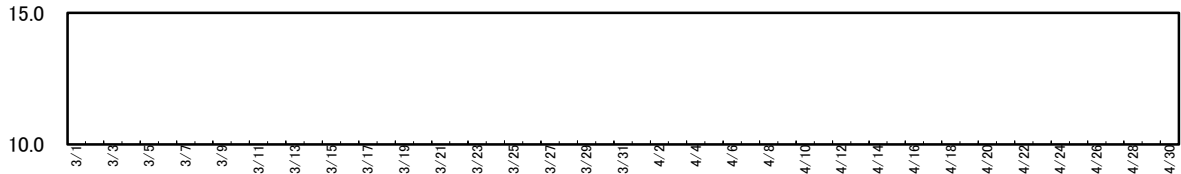
令和8年 日降水量(仙台, mm/日)

宮城県農政部農村振興課

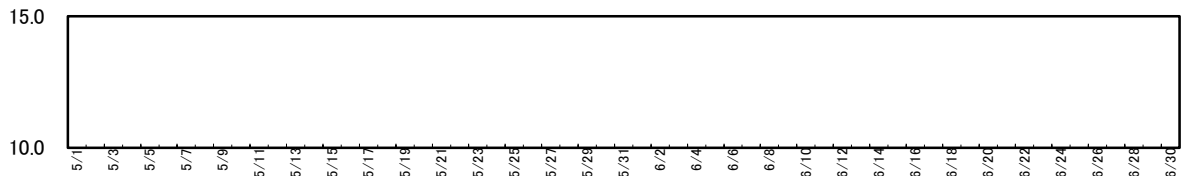
年間降水量 0.0 mm (1,276.9 mm)



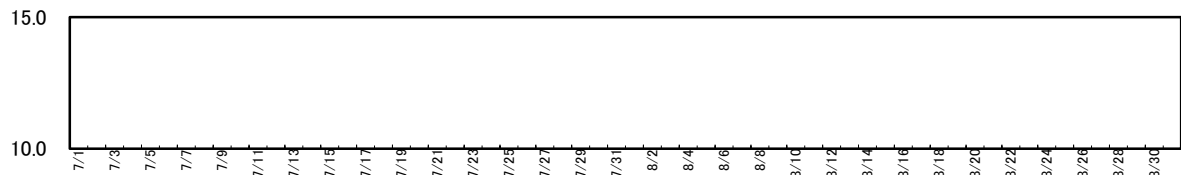
1月合計 0.0 mm (42.3 mm) 2月合計 0.0 mm (33.9 mm)



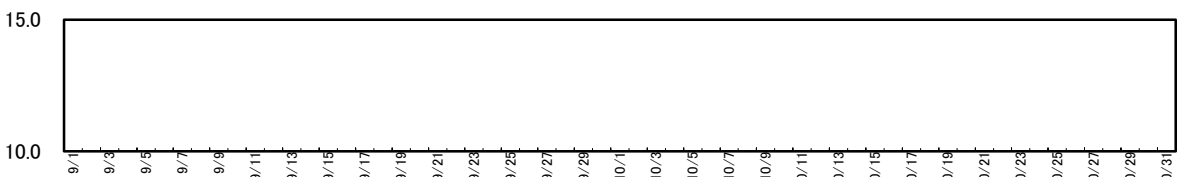
3月合計 0.0 mm (74.4 mm) 4月合計 0.0 mm (90.2 mm)



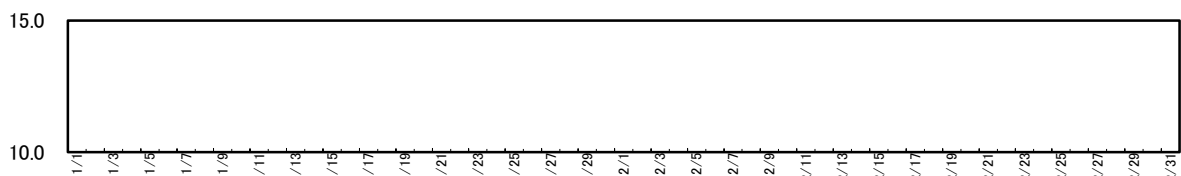
5月合計 0.0 mm (110.2 mm) 6月合計 0.0 mm (143.7 mm)



7月合計 0.0 mm (178.4 mm) 8月合計 0.0 mm (157.8 mm)



9月合計 0.0 mm (192.6 mm) 10月合計 0.0 mm (150.6 mm)



11月合計 0.0 mm (58.7 mm) 12月 0.0 mm (44.1 mm)

※ 連続干天日数は、農業用水の有効雨量に算入しない日雨量5mm未満の連続日数をいう。

※ ()は平年値(1991年~2020年)である。