



## 何をしている会社なの？

当社は、アイスクリーム用のコーンとモナカを製造しています。

コーンは香ばしさとサクサクした食感が、ひんやりした甘いデザートのおいしさを演出します。多彩な形状が可能なアイスモナカは、日本独特のテイストであり、私たちの定番です。

アイスクリームやソフトクリームの味を引き立てる名脇役としての評価はもとより、環境問題が重要なテーマとなる中で、貴重な「食べられる容器」として、その存在意義と可能性に大きな期待が寄せられるまでに成長しています。



## 会社にはどんな仕事があるの？

コーンもモナカも主原料は小麦粉で、製造には次のような工程があります。新入社員が配属される場合は、主に③でライン上に流れてくる製品の目視検品・箱詰め工程になります。経験を積むことで他の工程も覚えてもらい、レベルアップを図ります。

①



原料調合

②



原料注入・焼き上げ

③



検品・箱詰め



## 先輩や若手の活躍が知りたい！

長谷川真優さん（入社3年目／迫桜高校出身）

私はアイスクリームのコーンとモナカの検品・箱詰め作業の仕事をしています。お客様により安心して美味しく食べていただけるよう、不良・異物混入の確認を目視でおこなっています。

初めは新しい事ばかりで慣れませんが、その度に先輩方に指導していただきながら日々成長できるように頑張っています。

Q. これから就職をする高校生へのメッセージは？

A. 就職するときは不安でいっぱいでしたが、分からない事があったら聞くという前向きな気持ちでいれば早く仕事が覚えられるし、人間関係やコミュニケーションもスムーズにできると思います。自分のペースで頑張りましょう。

## 福利厚生はどう？

- ・ 年間休日数 113日、会社で決められたカレンダー通りに出勤しています。年末年始はシーズンオフなので10日前後の連休、お盆休みは3日ほどです。1年を通して交代勤務があります。
- ・ 年間行事として、春・秋慰安旅行あり。そのほかに忘年会があります。
- ・ 愛知県犬山工場での勉強会や交流会、海外研修等もあり、その他資格取得講習会にも派遣します。

- 従業員数\*/32人（正社員25人、準社員7人）
- インターンシップ受入/不可
- 高卒採用の求人数（R5：2人，R4：4人，R3：4人）
- 直近3年の大卒採用の求人の有無/無
- 所在地/栗原市若柳大林新寺浦 5-1
- 勤務地/栗原市若柳
- URL /<https://www.katsunoseika.co.jp/>
- 問合せ/0228-24-9580（担当：星野）

※R6. 10. 1時点

## 会社からのメッセージ！

コンビニやスーパー・観光地などで何気なく見ていたアイスクリームのコーンやモナカ。実はこんな身近な所で作っています。

食品づくりに興味のある方、令和4年1月から稼働をしている新しい工場で、ぜひ一緒に働いてみませんか。



## 何をしている会社なの？

私たちは、納豆、納豆せんべい、味噌、お米などを作っています。

日本で流通している納豆は、大多数が海外からの輸入大豆を使って作られていますが、私たちは、宮城県の大豆を85パーセント、北海道の大豆15パーセント使用しています。

また納豆せんべいは、自社生産したお米、納豆を使用し、原料は全て国産で添加物は使用していません。お米は、日本酒やせんべいに利用されております。

今年、創業75年を迎え、納豆とお米を中心にさまざまな商品を開発し、地域の食と農に貢献してまいります。



## 会社にはどんな仕事があるの？

納豆の作り方はこんな感じです。納豆は、大豆と納豆菌から作りますが、衛生には非常に気を使っています。

- ①大豆を蒸す → ②紙に納豆を盛り込む → ③仕込み箱に並べる → ④発酵室に納豆を入れる →



- ⑤包装して出荷



新入社員の方は、まずは商品を並べるところから始めてもらうことが多いですが、徐々に製造にも携わってもらうことになります。

## 先輩や若手の活躍が知りたい！

鈴木美沙都さん（入社22年目／迫桜高校出身）

私は主に事務作業を行っています。お客様からの注文や電話での問合せや経理の仕事をしています。事務は特にコミュニケーション力が求められる仕事です。

皆さんから見るとかなりベテランの域に入りますが、今まで培った経験を活かして仕事をしています。

Q. 職場の人間関係や社内の雰囲気はどうですか？

A. 事務所は、お客様と工場を繋ぐ大切な役割があり、社内の誰とでも一つ一つ確認して仕事を進めており、何でも話せる職場です。

## 福利厚生はどう？

基本的には週休2日で、日曜日と平日1日がお休みです。日曜日は全員が休みで、平日はシフトを組み、交替で休みを取ります。

- 従業員数\*/8人（正社員7人、パート1人）
- インターンシップ受入/可（御連絡ください）
- 高卒採用の求人数（R5：0人，R4：0人，R3：0人）
- 直近3年の大卒採用の求人の有無/無
- 所在地/栗原市一迫字嶋鉢小原10
- 勤務地/栗原市一迫
- URL /http://www.kawaguchi-natto.co.jp/
- 問合せ/0228-54-2536（担当：門傳<sup>もんでん</sup>）

※R6. 10. 1時点

## 会社からのメッセージ！

私たちは主に納豆を作っていますが、乾燥納豆、納豆せんべい、納豆ふりかけなども販売しています。更に、自社農場でお米の生産も行っており、食と農で地域に貢献する会社を目指しています。食品や農業に興味・関心がある方、一緒に働いてみませんか。



## 何をしている会社なの？

私たちクックガーデンは、畜産加工品をメインに製造・販売を行う食品製造会社です。

皆さんがスーパーやコンビニの惣菜コーナーでよく目にする、唐揚げ等食肉製品を製造しています。

「安心・安全な」、「おいしい」、「価格以上の価値のある」商品の提供を目指し、笑顔あふれる食卓を、お届けできたらと考えております。

最近では、通信販売や工場直販もおこなっています。



## 会社にはどんな仕事があるの？

会社には、製造部、品質管理部、営業部、開発部がありそれぞれ部門がある事で成り立っています。新入社員は、製造部に配属されます。

製造部は、その名のとおり製品を作る部門ですが、一口に「作る」といっても、以下のようにさまざまな工程を経て、製品ができていきます。

異物混入を防ぐため、検査や検品を細かく行います。

原料解凍・目視検査 → カット作業 → 味付け → 加熱 → 冷凍 → 箱詰め → 出荷！！



## 先輩や若手の活躍が知りたい！

M・Tさん（入社5年目／迫桜高校出身）

食品製造に興味があり、製造部で働いています。一つ一つの製品製造に責任を持ちながら楽しく働いています。

Q. 職場の人間関係や社内の雰囲気はどうですか？

A. 職場の皆さんと年齢関係なく、いろいろな話をしながら、毎日楽しく仕事をしています。

R・Sさん（入社2年目／登米総合産業高校出身）

食品に関わる仕事がしてみたいと思い、働きやすい環境で、やりがいを感じています。

Q. これから就職する高校生へメッセージは？

A. 日々、様々な商品を作っているので、楽しいです。ぜひ一緒にがんばりましょう！

## 福利厚生はどう？

- 勤務体制は、シフト制です。希望休日やお正月、GW、お盆等もシフトでお休みが取れます（年間所定労働日数260日・所定休日日数105日）。
- 健康診断は、年1回定期健康診断があり、社内で実施します。

- 従業員数\*/32人（正社員25人、パート7人）
- インターンシップ受入/可
- 高卒採用の求人数（R5：2人，R4：2人，R3：1人）
- 直近3年の大卒採用の求人の有無/有
- 所在地/栗原市若柳字川南上堤345
- 勤務地/栗原市若柳
- URL/http://www.cookgarden.co.jp/
- 問合せ/0228-21-1850（担当：伊藤）

※R6. 10. 1時点

## 会社からのメッセージ！

私たちは、明るく元気に根気強く働いてくださる方を求めています。採用に必要な条件は特にありません。

食に興味のある方、おいしいものを作りたい方、やる気のある方大歓迎です。





## 何をしている会社なの？

私たちは、1977年の誕生以来、食肉加工を手がけています。東日本大震災で工場が大きな被害を受けたため、2013年から現在の場所で事業をしています。

主に、豚肉・牛肉を枝肉（大きな塊）で仕入れ、それをブロック肉や部位別小割（ロース肉・バラ肉等）にしてから、スーパーなどで売っている状態や、飲食店などから注文のあった大きさにスライス・カットし、御要望に応じてパック詰めを行っています。

食を扱うため衛生管理を徹底しており、HACCP（ハサップ）という国際的にも認められた管理方法を採用しています。

製品は、東北6県や北関東・関西等に出荷しており、皆さんの食卓へ安全・安心なおいしさを届けています。



↑ 枝肉

## 会社にはどんな仕事があるの？

会社には、主にこんな仕事があります：

■原料となる枝肉の仕入れ

豚肉・牛肉を、仙台中央食肉卸売市場（株）より、枝肉で買い付け・仕入れています。

■枝肉のカット処理

枝肉から骨・脂を取り除き、ブロック状態や部位別小割にし、梱包して出荷します。

■アウトパック

注文に応じて、部位別ブロック状態にした肉をスライス加工し、パック詰めにした上で、配送センターや各スーパーへ納品します。

また、これ以外にも、農場視察などによる生産地の確認や、お客様の御要望への対応や新たな販売先の開拓などを行う販売の仕事があります。



## 先輩や若手の活躍が知りたい！

千葉創太さん

（入社9年目／迫桜高校出身）

除骨担当として、カタ・ロース・バラ・モモ部分の骨を除去する仕事をしております。

最初は慣れない作業なので、上手く出来ない事が多く、周りの先輩方に教えられ指導して頂きました。段々と仕事を覚えていき、出来る様になりました。現在はミス無くし良い製品を生産できるよう、日々頑張っております。

Q. これから就職をする高校生へのメッセージは？

A. 入社9年目で感じたのは、仕事をやるうえで大事なものは、自分自身の健康管理に注意し、そして会社内での協調性と向上心だと思います。

就職活動は大変ですが、自分のやりたいことをしっかりと決めて悔いのないように頑張ってください。

## 福利厚生はどう？

- ・ 就業時間は8：20～17：00です。交替制勤務はありません。
- ・ 年間行事として、慰安旅行・新年会等があります。
- ・ 休日は、当社の規定によりますが、月に6日間はきちんと休むことができます。

- 従業員数\*/40人（正社員34人、パート6人）
- インターンシップ受入/不可
- 高卒採用の求人数（R5：0人，R4：1人，R3：3人）
- 直近3年の大卒採用の求人の有無/無
- 所在地/栗原市築館字築館新八ツ沢30-50
- 勤務地/栗原市築館
- URL /https://kurihara-meat.co.jp/
- 問合せ/0228-23-1129（担当：長谷部）

※R6. 10. 1時点

## 会社からのメッセージ！

私たちは、食の安心・安全をモットーに仕事をしています。

優れた品質の製品を作り、効率良く安定的に供給することで、お客様の満足と、社員の幸福、そして会社の成長を実現していくというのが、私たちの基本理念です。

食に興味のある方、ぜひ一緒に働いてみませんか。私たちは若い力を待っています。



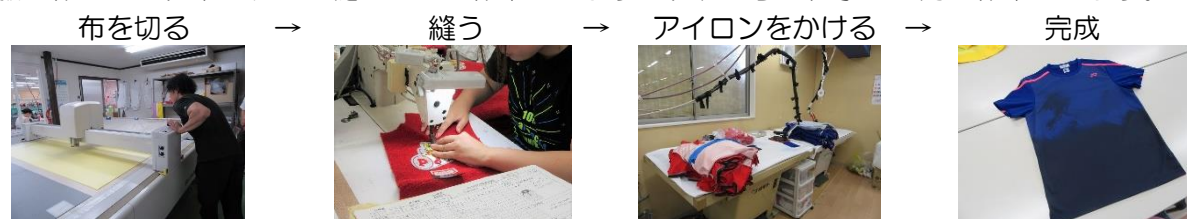
## 何をしている会社なの？

私たちは、スポーツウェアやカジュアルウェアを作る会社です。  
 皆さんは、YONEX（ヨネックス）というスポーツ用品メーカーの名前を聞いたことがあるかもしれません。私たちは、主に、そのYONEXのスポーツウェアを作っています。  
 またJリーグに、柏レイソル（千葉）、アビスパ福岡（福岡）というチームがありますが、選手のユニフォーム、サポーター用のレプリカユニフォーム、どれも私たちが作っているんですよ。



## 会社にはどんな仕事があるの？

服を作るには、布を切る→縫うという作業をしますが、私たちの仕事でも同じ作業をします。



ただ、1人で1着の服を完成させるのは大変なので、布を切る作業はもちろん、<sup>そで</sup>袖を縫う・<sup>えり</sup>襟を縫う・脇を縫うなど、作業を細かく分けて、皆で分担しています。

布は機械で切りますが、切る前に布をセットするのは人の手で行います。ロゴマークや模様がきちんと揃わなければならないので、担当の社員同士が相談し自ら考えながら、置き方に工夫をします。

縫う作業はミシンを使います。ミシンを使ったことがない人もいますが大丈夫。入社時はほぼ全員がミシン初心者ですが、入社後に練習ができ、どんな人でも1週間かからずに、スムーズに使えるようになりますよ。

## 先輩や若手の活躍が知りたい！

Kさん（入社10年目／一迫商業高校出身）  
 2本針ミシンという、伸縮性のある服を作るときに使われているミシンを使い、スポーツウェアの裾上げをしています（縫うと縫い目が2本になります！）。入社して初めて、2本針ミシンを使いましたが、1か月くらいで慣れることができました。自分でできることが増えたり、製品が綺麗にできあがったりすると楽しいし、とてもやりがいを感じます。

Q. 職場の人間関係や社内の雰囲気はどうですか？  
 A. とてもアットホームな職場で、テレビなどで私たちが作った服を見かけたときは、この仕事していて良かったと、皆で盛り上がります！  
 社内の雰囲気は明るく、優しい人が多いので、忙しく大変なときでも乗り切ることができます。

## 福利厚生はどう？

- ・ 日曜と祝日、年末年始は必ずお休みです。また、お盆期間は連続して休めるようにしています。
- ・ 残業はほとんどありません。
- ・ 子育てで一度仕事を離れた方も、子育てが一段落してから、復帰して再び働くことができます。
- ・ 社員自らがお花見や紅葉狩り、バーベキューなどのイベントを率先して企画しています。コロナ前はパークゴルフ大会を行ったことも。出席率はいつも100%！

- 従業員数\*/26人（全て正社員）
- インターンシップ受入/可（御相談ください）
- 高卒採用の求人数（R5：0人，R4：2人，R3：2人）
- 直近3年の大卒採用の求人数の有無/無
- 所在地/栗原市志波姫南八樟16-3
- 勤務地/栗原市志波姫
- URL/<https://www.big-advance.site/c/144/1873>
- 問合せ/0228-25-2322（担当：高橋）

\*R6. 10. 1時点

## 会社からのメッセージ！

仕事は難しいのかな、失敗したらどうしよう、不安に思っている人はたくさんいると思います。けれども、そんなに難しく考える必要はありません。仕事は社員皆でするものだからです。  
 私たちの企業では、離職率が低く、残業が少なく、また休暇も取りやすくしています。一緒に働いてみませんか。元気とやる気がある方なら誰でも大歓迎です。





## 何をしている会社なの？

私たちは、車や家電などに使用されるプラスチック部品と、部品を作る為の金属で出来た型枠（金型）を作っています。

金属とプラスチックを組み合わせて一つの部品を作ったり、パソコンで部品や金型を設計し、製造している会社です。

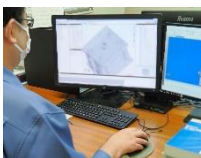
これからの時代、私たちが乗る自動車も、ガソリン車から電気自動車に変わっていきます。それに伴い、使われる部品の種類もどんどん増えていき、私たちの生活により欠かせないものになっていきます。

「製品」を作るとともに、「これからの未来」を作る仕事です、一緒にチャレンジしましょう！



## 会社にはどんな仕事があるの？

- 製造部門…成形機に材料(プラスチック)を流し込み、温度や圧力を調整しながら製品を作ります。
- 生産管理部門…材料の手配や、生産スケジュールを立てて製品を取引先へ納品します。
- 品質管理部門…顕微鏡や自動測定器を使い、製品に不具合が無い確認を行います。
- 金型製作・設計部門…CAD を使って金型を設計、金型を組立てる部品を製作します。
- 総務事務・営業部門…顧客の困りごとを解決する提案をしたり、会社の事務全般を担当します。



【金型設計】



【金型製作】



【製造】



【品質管理】



【生産管理】



【総務事務】

## 先輩や若手の活躍が知りたい！

T.T さん（入社4年目／迫桜高校出身）

私は、金型の部品製作を担当しています。入社当初は、機械の使い方や加工工程を覚える為に先輩の作業を手伝ったり、一緒に作業をしていました。今では担当する工程を一人で任せてもらえるようになり、精度と効率を向上させるために日々業務に取り組んでいます。

Q. 職場の人間関係や社内の雰囲気はどうですか？

A. わからない事ばかりで失敗する事もありますが、先輩がフォローしてくれます。普段は担当している工程を一人でこなすので、落ち着いて作業できる環境が自分に合っていると感じます。



## 福利厚生はどう？

勤務時間：8：10～17：05（日勤）、20：10～5：05（夜勤/製造部門のみ）

休日：土曜日、日曜日（会社カレンダーによる）

休暇制度：GW、お盆、年末年始の連続休暇・特別休暇あり

年間行事：バーベキュー、芋煮などのイベントがあります

資格取得：資格取得費用は会社全額負担（資格・技能手当あり）

その他：慶弔（結婚祝・出産祝等）退職金共済加入（正社員）



- 従業員数\*/49人（正社員40人、パート等9人）
- インターンシップ受入/可（事前連絡をお願いします）
- 高卒採用の求人数（R5：2人、R4：3人、R3：0人）
- 直近3年の大卒採用の求人の有無/無
- 所在地/栗原市金成大原木鶴田37-2
- 勤務地/栗原市金成
- URL /http://www.aoi-inc.com/
- 問合せ/0228-42-1267（担当：阿部）

※R6、10、1時点

## 会社からのメッセージ！

職場の人は優しい？この仕事を続けられる？誰にでもそんな不安があります。最初から全てを完璧に出来る人はいません。社員全員、失敗と成功を繰り返して成長してきました。失敗しても、間違っても必ず対処方法があります。

ものづくりに興味がある方、細かい作業が得意な方、地元で長く働きたい方、歓迎いたします。



## 何をしている会社なの？

私たちの会社では、強化プラスチック製の車のボディやバンパーを作っています。例えば、右の写真は光岡自動車のビュートという車ですが、この車のフロントボディやボンネットは私たちが作っています。強化プラスチックは軽量で強度があるので、今後普及が見込まれる電気自動車のボディなどには最適です。



私たちが作っている製品は、お客様が目にする場所に取り付くものが多いので、外観の品質が大変厳しくなっています。私たちは、一つ一つに丁寧に心をこめ、ものづくりを行っています。

## 会社にはどんな仕事があるの？

強化プラスチック製品は、下の写真のような工程で作られます。工程の一つ一つが、手作業で行っている部分が多く、技能を要する仕事となります。新入社員の場合は最初に、②の、材料を塗り重ね成形（積層）していく工程、具体的には、ガラス繊維と樹脂を使って製品を形づくる作業に配属されることが多いです。

作業工程は、全工程をできるようにになってもらうために、定期的に異動します。どの工程も、最初は先輩社員と一緒に作業を行い、技能を習得していきます。全工程ができるようになったら、強化プラスチック成形技能士の試験合格を目指します。

- ①                      ②                      ③                      ④                      ⑤                      ⑥



① 型に塗料樹脂を塗る      ② 材料を塗り重ね成形（積層）      ③ 型から抜く      ④ 不要部分の除去（トリミング）      ⑤ 組立て（アSEMBリ）      ⑥ 仕上げ

## 先輩や若手の活躍が知りたい！

三浦久人さん（入社5年目／一迫商業高校出身）

私はHL※製造1グループに所属し、車のスポイラー（フロントバンパーやリアバンパー等）を仕上げる仕事をしています。私は一つ一つの製品を丁寧に仕上げ、お客様に良い製品が届くよう品質に気をつけています。今は作業手順をしっかりと覚え、作業時間の短縮を心掛けています。



※ ハンドレーアップ。積層などの工程を手で行う場合を指します。

Q. 上司や先輩からどんな助言や指導を受けていますか？

A. スポイラーにはいろいろな形の製品があり、まだ技能が足りない私は毎日苦労しています。分からないところがあれば、グループリーダーや先輩方に質問し、それに対して皆さん優しく丁寧に教えてくれます。おかげでだんだんと技能が身に付きレベルアップできています。

## 福利厚生はどう？

- ・勤務時間：8：20～17：20（日勤のみ）
- ・休日：年間休日105日（年末年始、お盆、GWなどは連続して休めるようにしています。）
- ・親睦会：社員同士の親睦を深めるため、親和会という会を作り、レクリエーション、旅行、忘年会や花見など各種イベントを行っています。
- ・資格取得：スキルアップのための技能検定、資格試験、外部研修会などの費用を補助します。

- 従業員数\*/48人（正社員41人、パート7人）
- インターンシップ受入/可（御連絡ください）
- 高卒採用の求人数（R5：2人、R4：2人、R3：2人）
- 直近3年の大卒採用の求人の有無/有
- 所在地/栗原市一迫北沢半金沢18-3
- 勤務地/栗原市一迫
- URL /https://www.miyagi-kasei.co.jp/
- 問合せ/0228-52-3931（担当：小山）

※R6. 10. 1時点

## 会社からのメッセージ！

ものづくりが好きな方、技能を身に付けたい方は大歓迎です。専門的知識や技能は、入社してから先輩社員の指導のもと身に付けることができますので、心配はいりません。

私たちは、強化プラスチック成形メーカーの中でも国内トップクラスの技能と品質を持った技能集団です。

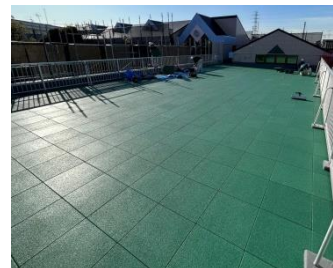




## 何をしている会社なの？

私たちは、建設機械・農業機械に使われるフロアゴムマットや、介護用浴室ゴムマット、幼稚園・学校・公園などで安全のために使われるゴムチップ製床材の製造販売をしています。

フロアゴムマットは、身近な工事現場から遠い海外まで建設機械・農業機械などを操作する人の足元を支える製品です。また、ゴムチップ製床材は公園や屋上、競技場の人工芝の下などに設置され、転倒した際の衝撃を和らげるなど、安全対策や足への負担軽減に役立っています。



## 会社にはどんな仕事があるの？

ゴム製品はプレス成型の機械で作ります。ワッフルメーカーを想像してみてください。



【ゴム生地準備】⇒【型から離れやすい薬剤塗布】⇒【ゴム生地を入れる】⇒【圧力をかけて成形】⇒【仕上げ】  
入社するとまず、①から④の作業を通して行ってもらうことになります。製品の形を決める大事な作業ですが、覚えられないまで先輩が丁寧に指導を行います。ベテランになれば⑤に携わることも。

## 先輩や若手の活躍が知りたい！

千葉正善さん（入社 11 年目／岩ヶ崎高校出身）

私は、ゴム製品をプレス機で成形する仕事をしています。入社したては慣れない作業に不安もありましたが、先輩たちの指導もあり今では効率良く作業できるようになりました。

現在は班長として指導する立場になり、責任感を持って成形作業に取り組んでいます。

Q. これから就職をする高校生へのメッセージは？

A. 最初はわからないことばかりで戸惑うと思いますが、必ず先輩たちがサポートします。質問をして“わからない”を減らすことも仕事です。



## 福利厚生はどう？

- ・勤務時間：8：00～17：00（日勤）、20：00～5：00（夜勤）／1週間交代
- ・休日：年間休日110日（GW、お盆休み、年末年始は連続しての休暇があります）  
週休2日（土曜、日曜） ＊当社独自カレンダー有
- ・保険：健康保険、厚生年金保険、雇用保険、労災保険
- ・社員食：契約しているお弁当を注文すると会社から一部補助があります。
- ・その他：労働組合 有（労働諸条件など労使で協議して決定しています。）  
退職金制度、慶弔見舞制度、介護・育児休暇制度、健康診断有

- 従業員数\*/32人（正社員23人、契約社員9人）
- インターンシップ受入/不可
- 高卒採用の求人数（R5：3人、R4：3人、R3：3人）
- 直近3年の大卒採用の求人の有無/無
- 所在地/栗原市栗駒稲屋敷沼田15
- 勤務地/栗原市栗駒
- URL /https://www.komatec.jp/
- 問合せ/0228-45-2456（担当：中鉢）

※R6. 10. 1時点

## 会社からのメッセージ！

私たちは、建設機械・農業機械、ゴムチップ製床材、介護用品など業種にとらわれずさまざまな製品を生産しております。また、私たちは製品のリサイクルを推進し環境に配慮しながら、ものづくりを通して社会貢献していきます。

地元で働きたい方やものづくりに興味のある方、元気とやる気のある方、コマテックと一緒に働いてみませんか。





## 何をしている会社なの？

私たちの会社名にある「ダイカスト」とは、溶かした合金を精密に作った金型に注入し、瞬時に圧力をかけて成形する、生産性の高い<sup>ちゅうぞう</sup>鑄造方法のことをいい、私たちは、国内3工場（埼玉・岩手・宮城）にて、アルミニウムやマグネシウム合金などを使ったダイカスト製品を、金型の設計・製作から、鑄造、機械加工、表面処理、塗装、組立てまで一貫して生産しています。また、ベトナムにも3つの工場があり、国内とほぼ同様の生産を行っています。



宮城工場では、100～1,250トンのダイカストマシンを使い、マグネシウム製の超薄肉のパソコン部品、業務用のビデオカメラ部品、車載機器などの製品を生産しています。

## 会社にはどんな仕事があるの？

①から⑥までの製造工程と品質管理、生産技術、生産管理、総務の間接部門が有ります。

- ① Mg 部品製造
- ② 一次検査
- ③ 不要部分の除去・研磨
- ④ 機械加工
- ⑤ 表面処理
- ⑥ 出荷検査



## 先輩や若手の活躍が知りたい！

柳澤 健さん（入社6年目／迫桜高校出身）

私は、ノートパソコンの筐体<sup>きょうたい</sup>を、マグネシウム合金で鑄造しています。

ダイカストマシンに鑄造金型を取り付けて、生産段取りからダイカスト品の品質確認まで1人で行っております。

また、国家試験であるダイカスト技能検定2級に2024年合格することができました。更なる技術の向上を目指し、日々業務を行っています。



Q. 職場の人間関係や社内の雰囲気はどうですか？

A. 先輩達とはコミュニケーションがとりやすく、分からない事があれば丁寧に教えてくれます。休み時間などは仕事の話だけでなく雑談など気兼ねなく話せる環境にあり、良い職場だと思っています。

## 福利厚生はどう？

- 基本的には土日休みで、工場の方は3交替勤務となっておりますが、土日出勤する場合は、シフトを組んで休みが取れるようにしてあります。
- ゴールデンウィーク、お盆休み、年末年始の連続しての休暇があります。
- インフルエンザの予防接種等は、会社の方で費用を全額負担しています。
- 毎年、会社の忘年会（共済会全額負担）を実施しています。

- 従業員数\*/142人（正社員76人、嘱託12人、技能実習生17人、派遣社員37人）
- インターンシップ受入/可
- 高卒採用の求人数（R5：5人、R4：5人、R3：5人）
- 直近3年の大卒採用の求人の有無/無
- 所在地/栗原市金成沢辺前門沢127-2
- 勤務地/栗原市金成
- URL /http://www.tsukuba-dc.co.jp/
- 問合せ/0228-42-3911（担当：柵木<sup>ませき</sup>）

\*R6、10、1時点

## 会社からのメッセージ！

私たちのものづくりの先には、お客様の満足があります。

お客様の要求・満足にお応えするために、国内外で常に新しい技術の開発に努めております。

ものづくりに興味のある方、お客様が求める高品質の製品を、一緒に作りませんか。



## 何をしている会社なの？

当社は、三菱マテリアル株式会社のグループ会社で、大きく分けて2つの事業を行っています。

1つ目は、非鉄金属の製造です。自動車や産業用の使用済みバッテリーの他、銅や貴金属製錬の副産物から、鉛を始めとして金銀等の有価金属を回収しています。鉛の一部は鉛合金として、バッテリーメーカーに販売しています。

2つ目は、旧細倉鋳山の管理です。旧鋳山から湧き出る水は、重金属が含まれているため、1つ目の事業で出る工場廃水と一緒に、含まれる重金属を取り除く坑廃水処理を行っています。

他にも、水力発電所3か所、浄水場1か所を所有しており、その維持管理をしています。



【会社全景】

## 会社にはどんな仕事があるの？

鉛の製造工程を御紹介します。①使用済みの鉛バッテリーから鉛の板（業鉛）を取り出し、溶鋳炉に投入します。②熔鋳炉で粗鉛をつくります。③鉛の品質を高めるため、電気分解を行い純度99.99%に上げます。④③の鉛を溶解し、型に入れ固めます。⑤完成品をチェックし出荷となります。

- ①業鉛の挿入      ②粗鉛の取り出し      ③電解工程      ④電気鉛の完成品      ⑤品質チェック



鉛製造、坑廃水処理場等の監視業務は、交替制の24時間体制で操業しています。また、日々安全操業を行うため、設備のメンテナンスを行う社員も働いています。



坑廃水処理場管理      電気・機械設備のメンテナンス作業

## 先輩や若手の活躍が知りたい！

菅原明陽さん（入社4年目／築館高校出身）

私は、電気鉛の製造過程から出る副産物进行处理する業務をしています。身体を使う仕事なので大変ですが、副産物を無駄にせず還元することで、粗銀、ピスマス、アンチモンといった鉛以外の金属を製造することを大事に行っています。先輩から指導を受けながらショベルローダーやフォークリフトの資格も取得しました。

Q. これから就職をする高校生へのメッセージは？

A. 入社してすぐは覚えることばかりで大変でしたが、着実に自分のできる業務が増え行っていくことができ、大変やりがいを感じる仕事です。ぜひ、私と一緒に仕事してみませんか？



## 福利厚生はどう？

- ・各種休暇：有給休暇（4月入社の場合、入社時に10日付与、最大22日）  
※2023年の取得率は91.2%！、忌引休暇、結婚休暇 等
- ・財形貯蓄・三菱マテリアル（株）持株会
- ・健康保険：インフルエンザ予防接種補助、家庭常備薬<sup>あつせん</sup>（安価）
- ・自己啓発支援：各種資格取得、研修費用補助、資格取得に対し、奨励金を支給

- 従業員数\*/158人(正社員140人、パート他18人)
- インターンシップ受入/可(ご連絡ください)
- 高卒採用の求人数(R5:0人, R4:0人, R3:1人)
- 直近3年の大卒採用の求人の有無/無
- 所在地/栗原市鶯沢南郷荒町48
- 勤務地/栗原市鶯沢
- URL /http://www.hosokura.co.jp/
- 問合せ/0228-55-3143(担当:舟山)

\*R6. 10. 1時点

## 会社からのメッセージ！

当社は、多種多様な事業を行っていますが、入社後に必要な教育や研修を行い、公的資格も取得できますので専門知識がなくても大丈夫です。

当社は、長年培ってきたリサイクル技術を駆使し、これからも資源循環型社会に貢献していきます。皆さんも、ものづくりを通して地域社会に貢献してみませんか。





## 何をしている会社なの？

ビルや工場の空調装置や生産設備を動かす配管を加工しています。  
3D-CAD（コンピューターで3D図面を描くシステム）を活用して、ロボットを使って配管の溶接を行っており、他社にない技術で製品を作っています。

更に、細やかな作業は技術者が人の手で行うことで、より高い品質と高い精度の製品を生産しています。

また、配管加工技術と私たちが持つ独自設計の力を駆使して、オーダーメイドの溶接加工製品を作ることもできます。

材料を加工して、お客様の要望を“そのままカタチ”にできる会社です。



## 会社にはどんな仕事があるの？

- ① 配管加工 : 金属金物製作（サポート部材）、樹脂配管の加工を行います。
- ② 工作物の設計 : 3D-CADを利用して加工図を作成し製作します。
- ③ 装置の設計 : 養殖等の生き物を扱う飼育用設備を設計・製作します。
- ④ ポンプユニット装置の設計 : ビル等に設置する運転供給装置の設計・製作をします。
- ⑤ 装置の制御設計（電気制御）: 各種バルブの動作を制御・管理運転するプログラムを作成します。
- ⑥ 装置の見積り、管理業務、経理事務業務

希望する職種によりませんが、会社に入るとまず、製作現場の加工の補助作業から覚えてもらうことになります。

- ①の作業及びCADは、全員が社内研修を受け、図面を読む力を身に付けてもらいます。  
その後、溶接技術と加工技術の習得を、先輩に指導を受けながら行います。

## 先輩や若手の活躍が知りたい！

渡邊貴也さん（入社6年目／岩ヶ崎高校出身）  
私は架台製作などの仕事をしています。鋼材加工から溶接、塗装までの一連の作業をこなしています。どの工程にも、難しい部分がありますが、とてもやりがいのある仕事だと実感しています。

今後も、より高品質な製品を作れるように先輩方のアドバイスを活かし、積極的に資格習得に努め日々成長していきたいです。

Q. 職場の人間関係や社内の雰囲気はどうか？

A. 初めてする作業の時は、マンツーマンで指導者が付いて丁寧に教えてもらっています。時には注意を受けることもありますが、社内の雰囲気は明るく、優しい人が多いので、旅行や飲み会への参加率も高く、笑顔のあふれる楽しい会社です。

## 福利厚生はどう？

- ・ 休日は、土曜日、日曜日、祝日、及び年末年始、お盆休み、リフレッシュ休暇です。
- ・ 親睦会行事としては、新年会、BBQ、芋煮会、忘年会、慰安旅行などがあり、コミュニケーションを取り、リフレッシュできる行事が多くあります。
- ・ スキルアップのための技能講習、資格試験の費用は、会社が全額負担します。資格を取った場合は、給与に反映・考慮されます。

- 従業員数\*/9人（全て正社員）
- インターンシップ受入/可（御相談ください）
- 高卒採用の求人数（R5：1人，R4：1人，R3：1人）
- 直近3年の大卒採用の求人の有無/無
- 所在地/栗原市若柳字大林西千刈33-7
- 勤務地/栗原市若柳
- URL/http://www.sankokogyo.com/
- 問合せ/0228-32-7778（担当：千葉）

※R6、10、1時点

## 会社からのメッセージ！

私たちは、製品加工を行う製造職（溶接加工）、製品設計管理を行う設計管理要員（CAD技術職）を特に募集しています。

向上心を持った、やる気のある人、歓迎いたします。



## 何をしている会社なの？

私たちは、住宅の屋根・壁に使用される外装材「サイディング」のうち、金属を原材料とする「金属サイディング」の開発・製造を行っています。



窯業系サイディングようぎょう\*業界のトップシェア、ニチハ株式会社（東証一部上場）のグループ企業でもある私たちは、金属サイディングの分野では、日本では先駆的な存在です。

目指すは業界 No.1 企業！！

※ サイディングには、金属以外の原材料（セメントやガラスなど）を使うものがあり、これを「窯業系サイディング」と言います。



〈事務棟・工場外観〉

## 会社にはどんな仕事があるの？

金属サイディングは下記の工程で生産します。1ラインは5人が担当し、①鉄板の供給部に1人、③ウレタン液の注入部に1人、⑤梱包部に3人の配置で生産を行っています（②と④の作業は完全に機械化しています。）。

新入社員は⑤梱包部での梱包作業から仕事を覚えてもらいます。その後、経験を積みながら①鉄板の供給部及び③ウレタン液の注入部の仕事へとステップアップしていきます。



鉄板の供給    成形機による成形    ウレタン液の注入    製品の切断    製品の梱包

## 先輩や若手の活躍が知りたい！

T・Tさん（入社4年目／大崎中央高校出身）

私は、壁の外装材を作るラインで、製品の梱包作業を行っています。まだまだ、たくさんの仕事を覚える必要がありますが、先輩からしっかりと指導を受けることができるので不安はありません。日々、1人前になれるよう頑張っています。



Q. 職場の人間関係や社内の雰囲気はどうですか？

A. 入社後は、わからないことばかりで戸惑いもありましたが、先輩方が声をかけてくれたのですぐに職場に慣れることができました。わからないことがあったときもすぐに質問できる環境なので助かっています。

## 福利厚生はどう？

- ・勤務時間   ： 8：30～17：30
- ・休   日   ： 週休2日制（土曜、日曜、祝日）、120日／年間
- ・保   険   ： 健康保険、厚生年金保険、雇用保険、労災保険
- ・福利厚生   ： 二チハグループ共済会（慶弔金、保養施設）

- 従業員数\*/33人（全て正社員）
- インターンシップ受入/不可
- 高卒採用の求人数（R5：0人，R4：1人，R3：2人）
- 直近3年の大卒採用の求人の有無/無
- 所在地/栗原市若柳字川北荒町前1-6
- 勤務地/栗原市若柳
- URL/http://chu-o.com/
- 問合せ/0228-32-3811（担当：岩淵）

※R6. 10. 1時点

## 会社からのメッセージ！

当社では、一つのことに打ち込める人・健康管理がしっかりとできる人を求めています。

社内は風通しが良く、財務内容も良好で堅実な社風の会社です。やる気のある方であればどなたでも大歓迎です。なお、業務に必要な資格は入社後に会社が費用を負担し取得していただきますので、応募時は特に必要ありません。





## 何をしている会社なの？

最近、新聞やテレビなどで人手不足の話題がよく取り上げられています。ものづくりの世界では、この問題に対応するため「自動機」を導入しているケースがあります。

「自動機」とは、今まで人がしていた作業を人の代わりに行う機械で、導入により、今までその作業をしていた人が別な仕事、人の手や目がどうしても必要な仕事を担当できるようになります。

「自動機」は多くの部品からできていますが、このうち、医療・電子部品・半導体分野などで使われている金属製部品を設計・加工するのが、私たちの主な仕事です。



## 会社にはどんな仕事があるの？



自動機の部品を作る私たちは、「自動機」を使わずものづくりをしています。仕事は、大きく言うところのこのようなものがあります：

- ① 仕入れた金属の塊を、設計どおりの形になるよう、切ったり削ったり、穴を開ける
- ② 表面を磨く
- ③ 注文どおりにできているか検査し、合格したものを出荷する

ただ、私たちが作っている部品は大きさ・重さ・形・穴や溝の有無などが全て違うため、例えば①の「切る」「削る」についても、旋盤やフライス（金属を切削する機械）を操作しながら手で行う場合、装置にプログラムを入力して機械にやってもらう場合などさまざまです。

それぞれの作業にはコツが必要ですが、入社後にしっかりと研修をしますので、ものづくりに興味があれば上達は容易です。

また、設計、プログラミングや検査については、男性はもちろん、女性でも活躍できます。プログラミングは、どのように入力すれば正確に効率良く材料を削れるか考えながら組むのが腕の見せどころです。



## 先輩や若手の活躍が知りたい！

佐々木大輔さん

（入社11年目／米谷工業高校\*出身）

入社してすぐは、基本的な旋盤で、比較的形が単純な金属の加工をしましたが、現在ではより複雑な加工ができるコンピュータ制御の旋盤や、ボール盤（穴を開ける機械）を任されています。自分が狙った寸法に加工できたときや、仕上げが綺麗にできたときは、特に面白さを感じます。

※現登米総合産業高校

Q. これから就職をする高校生へのメッセージは？

A. 私は工業高校出身ですが、入社して普通高校でも工業高校でもスタートラインは同じだと感じました。

大切なのは、仕事への興味を持ち、悪戦苦闘してもいいので、まずは1年2年と働き続けてみることです。月を重ねるごとに、周りの見え方も変わってきますよ！

## 福利厚生はどう？

- ・ 休日は会社カレンダーで決めています。日曜祝日はお休みです。また、GW、お盆、年末年始は長期の連休になります。
- ・ 工場内の温度を常に一定にしています。夏は涼しく、冬は暖かい中で仕事ができますよ。
- ・ 不定期ではありますが、社員同士での懇親会あり。参加は自由です！

- 従業員数\*/51人（全て正社員）
- インターンシップ受入/御相談ください
- 高卒採用の求人数（R5：5人，R4：0人，R3：1人）
- 直近3年の大卒採用の求人の有無/無
- 所在地/栗原市高清水忍滑沢35-22
- 勤務地/栗原市高清水
- URL /http://www.narita-works.com/
- 問合せ/0228-58-3127（担当：兵藤）

※R6. 10. 1時点

## 会社からのメッセージ！

私たちの作る部品は、皆さんの目に触れることはありませんが、これからの日本のものづくりを支える力になっていると自負しています。

私たちはチームでものづくりをしています。チームで大切なのは「報・連・相」、その意識を持っていただける方ならどなたでも大歓迎です。



## 何をしている会社なの？

私たちは、消火器や消火設備を作っている会社です。特に消火器は、赤い色が目立つこともあり、見かける機会も多いと思います。▶消火器は、粉末薬剤で消火する従来からの製品から、お酢を主成分にした消火薬剤を使った身体と環境に優しい開発製品など、用途に応じたさまざまなタイプの消火器を作っています。▶また、消火設備は、火をいち早く感知し自動消火を行うもので、病院やグループホームなどに設置され、火災事故の初期消火に役立っています。

私たちは、製品を通じ、皆さんの生活の安全・安心を守るという強い責任と誇りを持って仕事をしています。



みやぎ  
優れMONO



【アルテシモⅡ (MEA10B)】

“みやぎ優れ MONO・認定”

## 会社にはどんな仕事があるの？

消火器は、①原料のアルミをボトル型に成型、②洗浄、③塗装、④消火薬剤の充てん、⑤圧力ゲージの取付け、⑥ガスの充てん、⑦ラベル貼り、⑧レバー・ホースの取付け、で完成となりますが、作業はほぼ自社で企画した機械設備で行っています。

各種機械設備を動かす「人」(1+動⇒働)の役割が重要です。キーワードは「自動化」。新入社員の方にもオペレーターの仕事や自動化設備の開発～導入までを担当する生産技術の仕事に取り組んでもらっています。何だか難しそう、という方も大丈夫。私たちは人財育成に力を入れており、

- ・指導員(メンター)制度……先輩が1人付いて、マンツーマンによる相談・指導
- ・他工場(神奈川県)や外部機関などで行われる、技術研修や講習会への積極的な派遣

などのようなスキルアップの機会を数多く設けています。

また、キャリアを積んでいくと検査担当になることもあります。消火器は国家検定を受け合格しなければ製品として出荷できません。多くの厳しい検査基準をクリアする必要があり、製品の構造を知る熟練社員の目が光ります。

## 先輩や若手の活躍が知りたい！

佐藤 憧さん(入社5年目/築館高校出身)

私は、栗原市出身で高卒採用として今の会社に入社し、現在は工場の生産設備や動力施設のメンテナンス・修理作業を担当しています。設備の故障など、トラブルを未然に防ぎ通常生産を維持することが私の役割です。これからも技術や知識を身につけるとともに、最新技術を取り入れ、日本一・世界の消火器工場を目指して行きます。

Q. 職場の人間関係や社内の雰囲気は如何ですか？

A. 自分が入社した当初は新しい環境で不安もありましたが、諸先輩方から声をかけてもらうことも多くすぐに職場に慣れることができました。工場としても工程は様々ありますが全体が一つとなりコミュニケーションをとりながら作業を行う為、良い雰囲気の仕事が出来ています。



## 福利厚生はどう？

- ・ 土日以外に、年末年始・GW・お盆に1週間程度のお休みがあります(休日年間125日)。
- ・ 社員のスキルアップを支援するため、入社1年目・3年目・5年目に研修を行っており、それぞれの段階に合ったキャリア形成やコミュニケーション力向上が図れます。
- ・ 1食当たり250円の食事手当や、健康診断などの一部補助も行っています。

- 従業員数\*/110人(栗原工場)  
(正社員39人、パート等71人)
- インターンシップ受入/可
- 高卒採用の求人数(R5:2人、R4:2人、R3:0人)
- 直近3年の大卒採用の求人の有無/有
- 所在地/栗原市志波姫南郷蓬田西3-2
- 勤務地/栗原市志波姫
- URL/<https://www.moritamiyata.com/>
- 問合せ/0228-25-2111(担当:千葉)

※R6.10.1時点

## 会社からのメッセージ！

栗原市には第1工場(1972年創業)と第2工場(2013年創業)があり、蓄圧式消火器『アルテシモ』を部品製作から消火器完成まで一貫生産する弊社の主力工場になっています。

「消火器生産日本一」なのが私たちの誇りです。これからも全員の創意工夫で“東北 made”の「ものづくり」にトライしていきたいと考えています。「一緒にお仕事してみませんか。」





## 何をしている会社なの？

初めまして！私たちDGテクノロジーズは、半導体製造装置用の消耗部品を作っている会社です。茨城県に本社があり、2021年6月からは栗原工場（栗原市若柳）でも生産活動を始めました。

半導体は、電子部品、トランジスタや回路を指し、スマホやパソコン、ゲーム機などの重要な部分に使用されています。そのため、半導体製造装置用の消耗部品を作るときも、温度管理やゴミなどに細心の注意が必要になります。主に石英ガラスと金属シリコンを使用して、半導体製造に近い環境で消耗部品を作り、国内外にお届けしているのが私たちです。

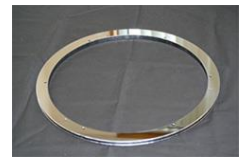


## 会社にはどんな仕事があるの？

右の写真が私たちの製品です。大きさは直径30～40センチほどの円形で、半導体製造装置の中にはいろいろな形状の部品がたくさん組み込まれています。

この「円形の消耗部品」を作るために、私たちは以下のような作業をします。

- (1) 材料の厚さを調整する
- (2) 機械を使って石英ガラス・金属シリコンを削り、形状を加工する
- (3) 形状加工が終わったものを磨いて洗浄する
- (4) 寸法が合っているか、傷が付いていないかを装置や目視で検査する
- (5) クリーンルーム（ゴミが入らないようにした部屋）で洗浄する



入社後は(1)～(5)を経験してもらった上で、どの仕事を担当してもらうかを決定します。



## 先輩や若手の活躍が知りたい！

R・Tさん

(入社3年目／築館高校出身)

製品の寸法測定をしています。三次元測定機の扱いは難しいところもありますが、慣れると本当に楽しいです。

Q. 職場の人間関係や社内の雰囲気はどうですか？

A. 栗原工場は立ち上がったばかりなので、みんな成長し合うことができます。全体の雰囲気もとても良いです。



R・Iさん

(入社2年目／一迫商業高校出身)

製品の仕上加工をしています。色々な人がいて楽しく温かい職場です。

Q. これから就職をする高校生へのメッセージは？

A. 仕事は、わからないことがあれば聞くことを心掛けましょう。皆さんのお役に立てるよう一緒に頑張りましょう。



## 福利厚生はどう？

- ・ 年間休日が120日あります。
- ・ 有給休暇の取得率は63%、平均すると年間1人当たり約11日有給休暇を取得しています。
- ・ 健康診断だけでなく、ストレスチェックや産業医の健康相談など、職場の健康づくりに取り組んでいます。
- ・ 工場内は温度が一定に保たれているため、夏冬問わず、快適に仕事をする事ができます。

- 従業員数\*/66人（正社員32人、パート等34人）
- インターンシップ受入/可（ご相談ください）
- 高卒採用の求人数（R5：3人、R4：3人、R3：3人）
- 直近3年の大卒採用の求人の有無/無
- 所在地/栗原市若柳武鎗字花水前1-1
- 勤務地/栗原市若柳
- URL /https://dg-tec.jp/
- 問合せ/0228-24-8445（担当：吉家、佐々木）

※R6、10、1時点

## 会社からのメッセージ！

半導体は、私たちが便利に生活するために、今や欠かせないものになりました。パソコンやタブレット、スマートフォンだけでなく、テレビや冷蔵庫をはじめとした電化製品や自動車など、さまざまな場面で使われています。たくさんの人の便利で快適な生活に繋がる仕事です。私たちと一緒に働きませんか。



## 何をしている会社なの？

私たちは、気象観測機器の製造・販売を行っている会社です。気象観測機器といってもイメージが難しいと思いますが、よくお天気ニュースで、「昨日の雨量は〇〇mm でした。」や、「最大瞬間風速は〇〇m/s でした。」と耳にするとと思います。私たちは、その雨を測る雨量計や、風を測る風向風速計をはじめとした製品を作っています。



風が強くなってきたり、雨がたくさん降ってきたり、気温が下がってきたりなど気象状況の変化を観測し、注意を促すことにより安全な暮らしができるよう、私たちの製品はさまざまな場所で活躍しています。

## 会社にはどんな仕事があるの？

仙台工場では、主に、風向風速計・雨量計を製作しています。私たちの製造現場はライン作業ではなく、作業者それぞれが製品の組立て・加工・調整を行っています。製造の一部だけでなく、作業全体に関わるため、製品や製造に関する総合的なスキルも身に付きます。また、製造を行うだけでなく、東京本社（東京都目黒区）と連絡を取り合い、製品の納期の確認や納期の調整、さまざまな問題解決のための打合せなども行います。



風車型の風向風速計



転倒ます型<sup>※</sup>の雨量計組立て



転倒ます型雨量計の調整

<sup>※</sup>機械の中に”シーソー”があり、雨が溜まってシーソーが交互に傾く回数で雨量を測ります。

## 先輩や若手の活躍が知りたい！

C・Kさん（入社6年目／古川工業高校出身）  
現在は、風向風速計の指示器（メーター）の製造（部品組込み・配線）を行っています。最初は、難しい部分もありましたが、今では一人で指示器の製造ができるようになり、上達を実感できます。今後はミスなく効率良く製造できるよう心掛けています。



Q. 上司や先輩からどんな助言や指導を受けていますか？  
A. 今の作業では、部品の扱いや配線の取り回しなど、気を遣う部分も多いですが、そのような気を付けるべき点は、先輩がいつも分かりやすく教えてくれるので楽しさを持って仕事に就けています。また、自ら質問することで日々のスキルアップを実感しています。

## 福利厚生はどう？

- ・ 就業時間は8：30～17：00で、土日祝日は休みです。
- ・ ゴールデンウィーク、お盆休み、年末年始休み等も、全社一斉休暇で、連続した休暇を設定しています。
- ・ インフルエンザの予防接種を受けた場合、その費用を一部補助しています。
- ・ 個人旅行の宿泊代を一部補助しています。

- 従業員数<sup>※</sup>/7人（正社員5人、パート等2人）
- インターンシップ受入/可（御相談ください）
- 高卒採用の求人数（R5：1人、R4：1人、R3：1人）
- 直近3年の大卒採用の求人の有無/無
- 所在地/栗原市瀬峰上沢田103
- 勤務地/栗原市瀬峰
- URL /<http://www.komatsuins.co.jp/>
- 問合せ/0228-38-3000（担当：高橋）

<sup>※</sup>R6、10、1時点

### 会社からのメッセージ！

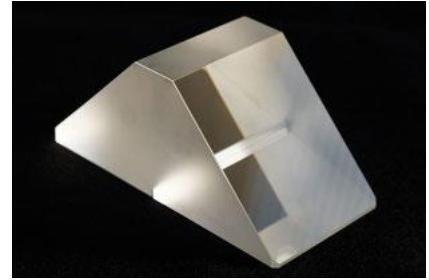
私たちの製品は、一般的にはなかなか目に触れるものではありませんが、実は私たちの生活を支えているものです。仕事は入社後に先輩から丁寧に教わるすることができます。ものを作ったり、組み立てたりすることに興味がある方、気象に興味のある方、明るく元気な方、ぜひ、私たちの仕事に興味を持っていただければ嬉しく思います。





## 何をしている会社なの？

私たちはプリズムやレンズ、平面ガラスを製造しています。プリズムは、左の写真のようなガラスでできた多面体です。私たちのプリズムは主に視力検査機器や内視鏡に使われています。プリズムは、光を正確に屈折・反射させることで、正しい画像やデータなどを伝える役割を果たしています。



また、平面ガラスはスマートフォンのスクリーンガラスなどに使われています。落としても壊れにくく丈夫なのが、私たちの製品の特徴です。

## 会社にはどんな仕事があるの？

例えば、皆さんに身近なスマートフォンのスクリーンガラスは、次のように作ります。

- ① 材料となるガラスを機械にセットする
- ② 注文を受けたサイズや精度などに合わせてガラスを削り、磨く
- ③ 一つ一つ機械や自分の目で見て検査をし、合格したものを出荷する

②のうち「削る」「磨く」作業は機械がやってくれますが、①と③、それから②で、サイズや精度のデータを入力する作業は人の手で行います。

これらの作業は、最終的には一人で行うことができるようになります。



## 先輩や若手の活躍が知りたい！

後藤純一さん（入社17年目／小牛田農林高校出身）

私は、上で御紹介した一連の仕事を全て一人でこなしています。高校生の皆さんから見ると大分ベテランの域に入りますが、今より高精度の製品を作りたい、周囲と協力しもっとたくさんの仕事をこなせるようになりたいなど、思いは尽きません。



Q. これから就職をする高校生へのメッセージは？

A. 自分がどんな仕事をしたいのかをしっかりと考えた上で就職先を選びましょう。

また、仕事の面白さややりがいは、仕事で試行錯誤している中で初めて見つかるものです。私も、作り方や精度の出し方を考え、一つの製品ができあがったときに、この仕事の魅力を感じました。このこと決めた職場で頑張ってみることが大切です。

## 福利厚生はどう？

- ・ 休日は、取引先に合わせて年ごとに決めています。日曜日は必ずお休みです。
- ・ お盆や年末年始は長く休めるようにしています。
- ・ 健康診断を年1回実施しています。有機溶剤を使う社員は、これに加えて年2回の健康診断を行っています。

- 従業員数\*/17人（正社員16人、パート1人）
- インターンシップ受入/不可
- 高卒採用の求人数（R5：3人，R4：3人，R3：3人）
- 直近3年の大卒採用の求人の有無/有
- 所在地/栗原市瀬峰清水山22
- 勤務地/栗原市瀬峰
- URL /<https://miyagikougaku.jimdofree.com/>
- 問合せ/0228-38-3621（担当：山田）

※R6. 10. 1時点

## 会社からのメッセージ！

私たちは、1976年に創業して以来、ずっとこの地でものづくりを行ってきました。長年培ったノウハウを使い、時代のニーズに合った製品を今も作り続けています。

物理などの知識は必要ありません。「目」に自信がある方、ものづくりに興味があり、私たちと一緒に元気に働いてくださる方を求めています。



### 何をしている会社なの？

HOYA は、半導体関連の「情報・通信」分野とメガネ・コンタクトレンズ・医療用内視鏡などの「ライフケア」分野の二つの大きな事業分野を柱に据えています。

宮城事業所は医療用内視鏡の一貫生産を行っている工場です。内視鏡は医療現場で患者さんに使用されることから安心して使用して頂くために、作業員一人ひとりが細心の注意を払い作業しています。



### 会社にはどんな仕事があるの？

内視鏡は、患部を検査、診断又は治療をするため、光源と処理ユニットの両方の機能を果たす専用の外部電源式装置といわれるプロセッサと接続して使用されます。

宮城事業所では内視鏡の組立、検査、梱包、製品出荷を行っています。

製造部門：細かな作業は顕微鏡下で半田付けや部品の組付けを行っています。

検査部門：部品の受入検査では、ノギス、測定顕微鏡、蛍光X線分析機などの測定器を使用して検査します。

内視鏡の完成品は、実際に医療機関で使用している状態と同じように操作して検査を行います。

生産管理部門：部品の調達、製造工程への生産指示、生産の進捗確認、製品の梱包・出荷作業を行います。



### 先輩や若手の活躍が知りたい！

佐藤麻央さん（入社1年目／迫桜高校出身）

私は現在、製造部門で医療機器の外観検査を行っています。初めはなかなか傷や汚れを見つける事が出来ず、失敗ばかりでしたが先輩社員の方々に優しくフォローして頂き、仕事のやり方を丁寧に教えて頂いて、現在では最初の頃に比べて、作業をより正確に素早く行うことがで

きるようになりました。困っていたらお互いに助け合う、思いやりのある職場だと感じました。

また、私の職場には社員食堂があり、お昼になると社員全員が集まって昼食を取りますが、その時の場の雰囲気がとても和やかで、活気にあふれており、とても居心地の良い職場だと思います。

### 福利厚生はどう？

- ・ 就業時間：8:00～17:00 です。（日勤のみ）
- ・ 休 日：年間 125 日（2024 年）完全週休 2 日制
- ・ 社員食堂：定食等は会社から約半額補助あり
- ・ その他：定年制なし、確定拠出年金制度、持株会制度、チャレンジ休暇制度など

#### ■従業員数\*/180人

（正社員 166 人、準社員 3 人、派遣社員 11 人）

#### ■インターンシップ受入/不可

#### ■高卒採用の求人数（R5：4人，R4：0人，R3：0人）

#### ■直近3年の大卒採用の求人数の有無/無

#### ■所在地/栗原市築館字下宮野岡田 30-2

#### ■勤務地/栗原市築館

#### ■URL /https://www.hoya.com/

#### ■問合せ/0228-22-5711（担当：鈴木/及川）

※R6. 10. 1 時点

### 会社からのメッセージ！

内視鏡は早期発見早期治療が可能な医療機器です。開腹手術をしなくても治療が出来れば患者さんへの体の負担も軽減でき、世の中から求め続けていただける製品と一緒に製造しませんか。

仕事に関わる知識や必要なスキルは、入社時の初期トレーニングや配属後に先輩から丁寧に指導されます。





## 何をしている会社なの？

私たち若柳タムラ製作所は「トランス」と呼ばれる電子部品を作っています。例えば、皆さんの家庭に届く電気は、100V（または200V）の電圧で配電されています。しかし、電気製品は100Vの電圧で動くものばかりではありません。そこで、電気製品に入っているトランスが、その電気製品に適した電圧に調整しているのです。

私たちが作ったトランスは、家電や産業機器、宇宙衛星や航空機、ハイブリッドカーなど幅広い製品に搭載されています。



## 会社にはどんな仕事があるの？

- 【製造の仕事】 工場で製品を作ります。従業員の半数以上がこの製造部門で働いています。巻線・配線、組立て、かんしん 含浸（防錆・防振の工程）、仕上げ検査などの作業があります。
- 【生産管理の仕事】 工場のスケジュール管理をします。販売計画に基づいた生産計画を立てて、納期管理したり、必要な材料をより良い条件で揃えられるよう、材料業者と交渉したりします。
- 【品質保証の仕事】 製品の品質が基準を満たしているかチェックし、その結果をお客様にお知らせします。万が一不良品が出てしまった場合、再発防止のため原因を追及し対策します。
- 【生産技術の仕事】 会社内の設備を揃えたり修理したりします。「治具」と呼ばれる器具を作成して、製造の作業効率を上げたり、間違いが起これにくくするのも生産技術の仕事です。
- 【総務の仕事】 企業全体に関わる事務を担当し、経営陣・社員が業務をスムーズに行えるようサポートします。人事・労務、経理・財務、法務など、分野は多岐に渡ります。

## 先輩や若手の活躍が知りたい！

佐々木ひかる さん  
（入社7年目／迫桜高等学校出身）



様々な経験をしていく中、困難なこともあったが乗り越えることで多くの達成感を得られる仕事！

Q. これから就職をする高校生へのメッセージは？  
A. 初めての経験が多い中で分からないことなどあると思いますが、その経験が自分の成長に繋がります！先輩方も優しく丁寧に教えてくれるので、やりがいのある仕事です！

須藤里奈 さん  
（入社2年目／登米総合産業高等学校出身）



先輩方のサポートを受けながら日々取り組んでいます。自分の意見を尊重してくれる職場なので、自信を持って働いています。

Q. これから就職をする高校生へのメッセージは？  
A. 入社後の研修や人材育成が整っているの、楽しく仕事をする事が出来ると思います！

## 福利厚生はどう？

- ・ 有給休暇が取得しやすく、取得率もとても高いです。
- ・ 資格取得制度もあり、業務内容には応じて様々な資格を取得できます。
- ・ 基本的に土日はお休み（詳細は会社カレンダーによる）です。年末年始、ゴールデンウィーク、お盆休みはまとまったお休みがあります。
- ・ 社員食堂あり。おいしいそばとうどんが社員特別価格で食べられます。
- ・ インフルエンザの予防接種を受けた場合、健康保険組合から助成金が出ます。
- ・ 作業環境は冷暖房完備で、2か所の休憩室にはテレビ・自販機があります。

- 従業員数\*/129人（正社員122人、パート等7人）
- インターンシップ受入/不可
- 高卒採用の求人数（R5：2人，R4：3人，R3：0人）
- 直近3年の大卒採用の求人の有無/無
- 所在地/栗原市若柳字川南上堤40-1
- 勤務地/栗原市若柳
- URL/<https://wakayanagitamura.com>
- 問合せ/0228-32-2211（担当：千葉）

\*R6. 10. 1時点

## 会社からのメッセージ！

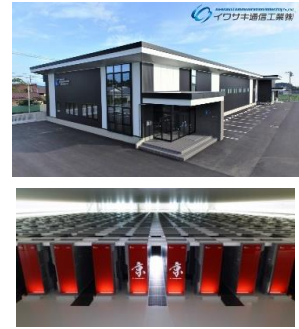
持続可能な工場経営「SF 若柳」サステイナブル (Sustainable Factory若柳) をスローガンに社員一同より良い製品をお客様へ提供する事をお約束できるよう、日々努力しております。産業機械や自動車から宇宙ロケットまで、さまざまなものに私たちの製品が使われています。  
私たち若柳タムラ製作所は、皆さんのフレッシュなパワーを必要としています。



## 何をしている会社なの？

私たちは、いろいろな機器に使われているケーブルを、オーダーメイドで作っています。ケーブルは、電気を使うところには必ず使用されている、重要な電子部品です。

例えば、病院で使われている内視鏡、スマートフォンやパソコンなどの半導体を検査する装置、それらの半導体を製造する装置、自動車や建設機械。また、スーパーコンピューター“京”のケーブルは全て、私たちが生産しました。さまざまな電子部品に、私たちの製品が使われています。



## 会社にはどんな仕事があるの？

ケーブルの製造の仕方は次のとおりです。新入社員の方にも、まずこの作業をしていただきます。

- (1) 長い状態で納品されたケーブルを、指定された長さにカットします。
- (2) (1) を、レーザー光線などを使い、ビニールの部分をカットし、中の導線をむき出します。
- (3) むき出した導線をコネクタ（機器などを繋ぐ部品）に、はんだ付けを行って取り付けます。
- (4) カバーなどを組み立てた後、電気検査、外観検査を行い完成となります。



ケーブルの太さは、髪の毛よりも細いものから、手首くらいの太さのものまであります。左の写真は、カメラやディスプレイなどに使用されているケーブルです。中央の黒い棒は、0.5mmのシャープペンの芯です。細いですよね！

また、製造のほかにも、営業部門（お客様を訪問し仕事の打合せを行う）、資材部門（材料の購入）、生産管理部門、品質管理部門（常に良いものが作られているかなどを検査）、技術部門（生産に必要な機械などの設計製作）、総務部門（事務）など、毎日各部門が協力し合って仕事を行っています。

## 先輩や若手の活躍が知りたい！

富士原彩花さん（入社5年目／迫桜高校出身）

私は、内視鏡のカメラケーブルの製造を主にしています。とても細い線なので丁寧に扱わないとすぐに切れてしまいます。病院で使われ人命に関わることがあるので品質第一で仕事をしています。やりがいのある楽しく綺麗な職場です。制服がかわいいのでとてもお気に入りです。



Q. 職場の人間関係や社内の雰囲気はどうですか？

A. たくさんの先輩方と一緒に仕事ができる、分からないところやポイントなどを的確に優しく指導してくれます。休憩時間はいろいろな話をして楽しくゆっくりと過ごしています。特に年数回ある懇親会は余興などがあるそうで楽しみにしています。



## 福利厚生はどう？

- ・ 会社にて決められたカレンダーどおりに出勤しています。ほとんどの土日は休日です。
- ・ ゴールデンウィーク・お盆・年末年始は大型連休になっています。
- ・ 春・夏そして年末に全員参加の懇親会が盛大に開催されます。
- ・ 毎年約2か月間を費やして各作業のセミナーが行われます。これを受けると作業の基本が身に付き、さまざまな仕事ができるようになっていきます。

- 従業員数\*/99人（正社員59人、パート等40人）
- インターンシップ受入/可（御連絡ください）
- 高卒採用の求人数（R5：2人、R4：1人、R3：10人）
- 直近3年の大卒採用の求人の有無/有
- 所在地/栗原市志波姫南堀口57
- 勤務地/栗原市志波姫・栗駒、東京都品川区
- URL /<https://www.ici-iwasaki.com/>
- 問合せ/0228-23-6881（担当：庭野、佐々木）

\*R6、10、1時点

## 会社からのメッセージ！

入社時は皆さん素人です。しかし、セミナーを受けることによりいろいろな仕事スムーズにできるような指導・支援体制が整っています。数年後には、セミナーの講師を務めるほど実力を付けている先輩方もたくさんいます。皆さん明るく元気な雰囲気、とても楽しく仕事をしていますよ。