

「高校教育に関する県民意識調査」集計結果

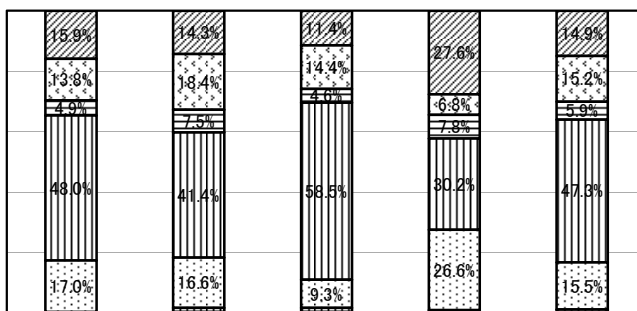
◆地域ごとのクロス集計◆ 平成20年11月実施

☆ これからの県立高校教育について

13 高校の学科には、普通科、専門学科、総合学科の3学科がありますが、これからの本県の高校教育においては、これら3つの学科のうち、どの学科の割合を増やしていくべきだと思いますか。あなたの考えに近いもの一つだけお選びください。

	中2	高2	中保	高保	県民	進路指導主事	合計
① 普通科			210 15.9%	188 14.3%	103 11.4%	53 27.6%	554 14.9%
② 専門学科a (農業,工業,商業等の職業に関する学科)			182 13.8%	241 18.4%	130 14.4%	13 6.8%	566 15.2%
③ 専門学科b (理数科,英語科,美術科等の職業系以外の学科)			65 4.9%	98 7.5%	41 4.6%	15 7.8%	219 5.9%
④ 総合学科			634 48.0%	543 41.4%	527 58.5%	58 30.2%	1762 47.3%
⑤ どちらともいえない			224 17.0%	218 16.6%	84 9.3%	51 26.6%	577 15.5%
無回答・無効			6 0.5%	24 1.8%	16 1.8%	2 1.0%	48 1.3%
合計			1321 100.0%	1312 100.0%	901 100.0%	192 100.0%	3726 100.0%

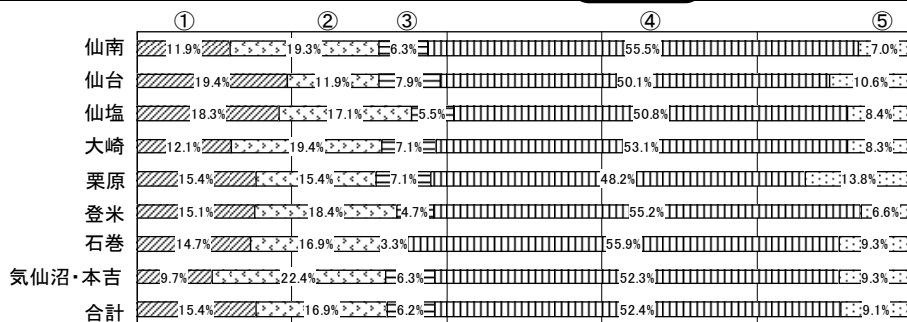
○全ての調査対象者において、「総合学科」と回答した割合が高く、全体では47.3%を占めた。
○中学校の進路指導主事においては、「総合学科」の30.2%に対して、「普通科」が27.6%と拮抗した回答結果であった。



☆ 各地区の比較

※居住地区無回答者と増やすべき学科について無回答の者を除いて集計したものの。

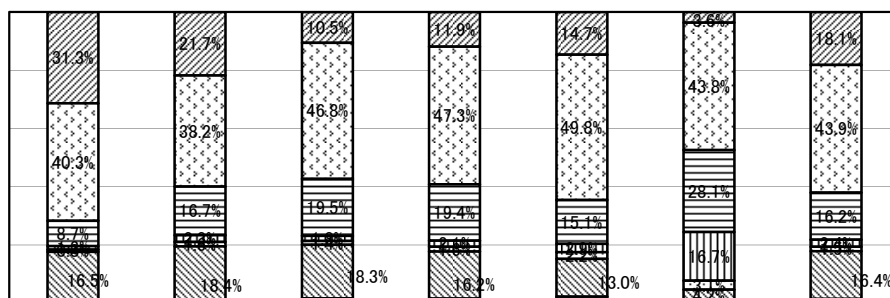
	①普通科	②専門学科a	③専門学科b	④総合学科	⑤どちらともいえない	合計
① 仙南地区	53 11.9%	86 19.3%	28 6.3%	247 55.5%	31 7.0%	445 100.0%
② 仙台市	137 19.4%	84 11.9%	56 7.9%	354 50.1%	75 10.6%	706 100.0%
③ 仙塩地区	107 18.3%	100 17.1%	32 5.5%	297 50.8%	49 8.4%	585 100.0%
④ 大崎地区	51 12.1%	82 19.4%	30 7.1%	224 53.1%	35 8.3%	422 100.0%
⑤ 栗原地区	39 15.4%	39 15.4%	18 7.1%	122 48.2%	35 13.8%	253 100.0%
⑥ 登米地区	32 15.1%	39 18.4%	10 4.7%	117 55.2%	14 6.6%	212 100.0%
⑦ 石巻地区	54 14.7%	62 16.9%	12 3.3%	205 55.9%	34 9.3%	367 100.0%
⑧ 気仙沼・本吉地区	23 9.7%	53 22.4%	15 6.3%	124 52.3%	22 9.3%	237 100.0%
合計	496 15.4%	545 16.9%	201 6.2%	1690 52.4%	295 9.1%	3227 100.0%



19 本県では、普通教科・専門教科(職業に関する教科)の中から自分が希望する授業科目を選んで学習できる総合学科高校を設置してきましたが、この取組についてどう思いますか。あなたの考えに近いもの一つだけお選びください。また、それを選んだ理由についてお書きください。

	中2		高2		中保		高保		県民		進路指導主事		合計	
① とても評価する	445	31.3%	334	21.7%	139	10.5%	156	11.9%	132	14.7%	7	3.6%	1213	18.1%
② 評価する	574	40.3%	587	38.2%	618	46.8%	620	47.3%	449	49.8%	84	43.8%	2932	43.9%
③ どちらともいえない	124	8.7%	256	16.7%	257	19.5%	254	19.4%	136	15.1%	54	28.1%	1081	16.2%
④ あまり評価しない	17	1.2%	35	2.3%	24	1.8%	27	2.1%	26	2.9%	32	16.7%	161	2.4%
⑤ 評価しない	12	0.8%	24	1.6%	18	1.4%	21	1.6%	20	2.2%	6	3.1%	101	1.5%
⑥ わからない	235	16.5%	283	18.4%	242	18.3%	212	16.2%	117	13.0%	8	4.2%	1097	16.4%
無回答・無効	16	1.1%	18	1.2%	23	1.7%	22	1.7%	21	2.3%	1	0.5%	101	1.5%
合計	1423	100.0%	1537	100.0%	1321	100.0%	1312	100.0%	901	100.0%	192	100.0%	6686	100.0%

中2 ①+②=71.6%
④+⑤= 2.0%
高2 ①+②=59.9%
④+⑤= 3.9%
中保 ①+②=57.3%
④+⑤= 3.2%
高保 ①+②=59.2%
④+⑤= 3.7%
県民 ①+②=64.5%
④+⑤= 5.1%
教師 ①+②=47.4%
④+⑤=19.8%

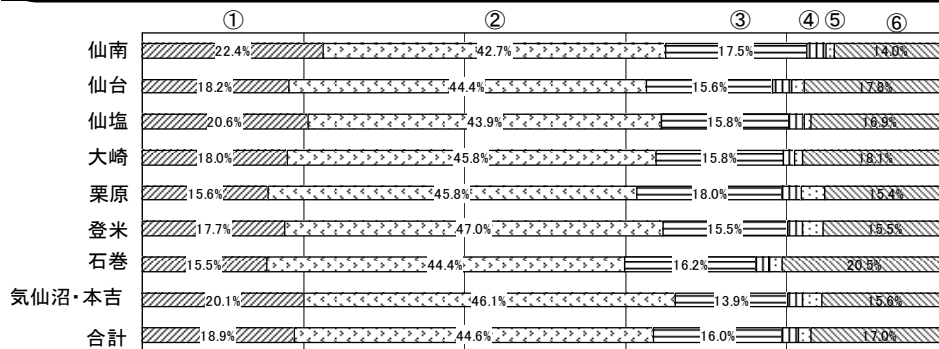


○「とても評価する」「評価する」と回答した割合の合計が、全体で62.0%を占めた。
○調査対象者別に見ると、中学生ではプラス評価が71.6%と高かったが、進路指導主事では他の調査対象者に比べ、評価しない割合が若干高くなっている。

★ 各地区の比較

※居住地区無回答者と総合学科の取組について無回答の者を除いて集計したもの。

	①とても評価する	②評価する	③どちらともいえない	④あまり評価しない	⑤評価しない	⑥わからない	合計							
① 仙南地区	201	22.4%	383	42.7%	157	17.5%	21	2.3%	10	1.1%	126	14.0%	898	100.0%
② 仙台市	267	18.2%	650	44.4%	229	15.6%	34	2.3%	24	1.6%	261	17.8%	1465	100.0%
③ 仙塩地区	259	20.6%	552	43.9%	199	15.8%	23	1.8%	11	0.9%	213	16.9%	1257	100.0%
④ 大崎地区	153	18.0%	390	45.8%	135	15.8%	11	1.3%	9	1.1%	154	18.1%	852	100.0%
⑤ 栗原地区	60	15.6%	176	45.8%	69	18.0%	9	2.3%	11	2.9%	59	15.4%	384	100.0%
⑥ 登米地区	64	17.7%	170	47.0%	56	15.5%	7	1.9%	9	2.5%	56	15.5%	362	100.0%
⑦ 石巻地区	111	15.5%	318	44.4%	116	16.2%	13	1.8%	11	1.5%	147	20.5%	716	100.0%
⑧ 気仙沼・本吉地区	85	20.1%	195	46.1%	59	13.9%	8	1.9%	10	2.4%	66	15.6%	423	100.0%
合計	1200	18.9%	2834	44.6%	1020	16.0%	126	2.0%	95	1.5%	1082	17.0%	6357	100.0%



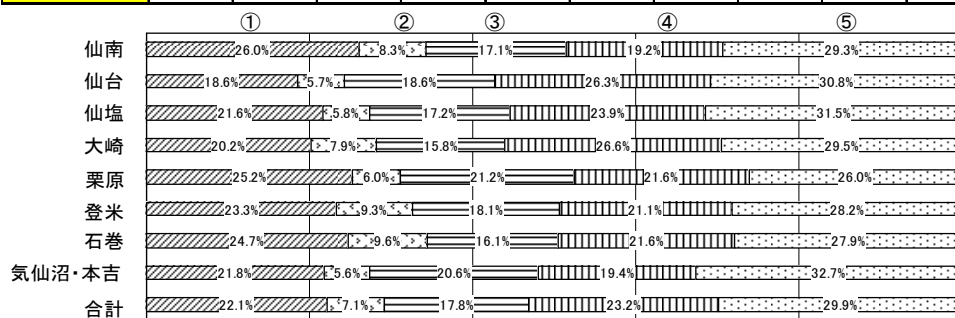
14 中学・高校の6年間で一貫性をもたせた体系的な教育方式(中高一貫教育)があります。この中高一貫教育は、現在、連携型、併設型、中等教育学校の3タイプで展開されています。この中高一貫教育校について、どう思いますか。あなたの考えに近いもの一つだけお選びください。

	中2	高2	中保	高保	県民	進路指導主事	合計
① 連携型の中高一貫教育校を増やすべき			291 22.0%	291 22.2%	194 21.5%	17 8.9%	793 21.3%
② 併設型の中高一貫教育校を増やすべき			84 6.4%	91 6.9%	73 8.1%	9 4.7%	257 6.9%
③ 中等教育学校を増やすべき			210 15.9%	206 15.7%	202 22.4%	29 15.1%	647 17.4%
④ 増やす必要は感じない			273 20.7%	321 24.5%	212 23.5%	111 57.8%	917 24.6%
⑤ どちらともいえない			454 34.4%	379 28.9%	203 22.5%	26 13.5%	1062 28.5%
無回答・無効			9 0.7%	24 1.8%	17 1.9%	0 0.0%	50 1.3%
合計			1321 100.0%	1312 100.0%	901 100.0%	192 100.0%	3726 100.0%

☆ 各地区の比較

※居住地区無回答者と中高一貫教育について無回答の者を除いて集計したものの。

	①連携型	②併設型	③中等教育学校	④必要は感じない	⑤どちらともいえない	合計
① 仙南地区	126 26.0%	40 8.3%	83 17.1%	93 19.2%	142 29.3%	484 100.0%
② 仙台市	139 18.6%	43 5.7%	139 18.6%	197 26.3%	231 30.8%	749 100.0%
③ 仙塩地区	141 21.6%	38 5.8%	112 17.2%	156 23.9%	206 31.5%	653 100.0%
④ 大崎地区	92 20.2%	36 7.9%	72 15.8%	121 26.6%	134 29.5%	455 100.0%
⑤ 栗原地区	63 25.2%	15 6.0%	53 21.2%	54 21.6%	65 26.0%	250 100.0%
⑥ 登米地区	53 23.3%	21 9.3%	41 18.1%	48 21.1%	64 28.2%	227 100.0%
⑦ 石巻地区	95 24.7%	37 9.6%	62 16.1%	83 21.6%	107 27.9%	384 100.0%
⑧ 気仙沼・本吉地区	54 21.8%	14 5.6%	51 20.6%	48 19.4%	81 32.7%	248 100.0%
合計	763 22.1%	244 7.1%	613 17.8%	800 23.2%	1030 29.9%	3450 100.0%

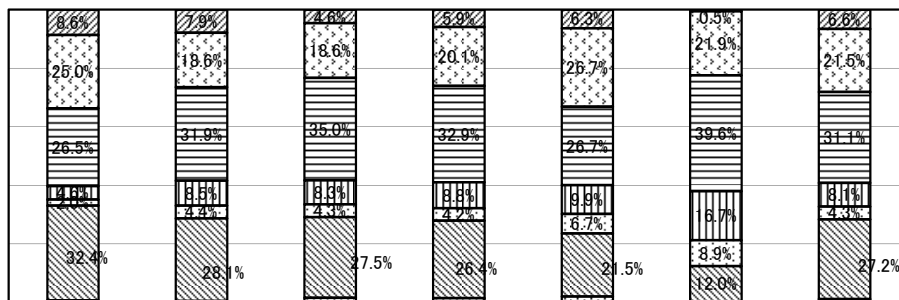


☆ これまでの県立高校改革の取組について

18 本県では、中高それぞれで行なわれている教育の課程を調整し、6年間を、一貫性を持つ体系的な教育を行う「中高一貫教育校」を作ってきましたが、この取組についてどう思いますか。あなたの考えに近いもの一つだけお選びください。また、それを選んだ理由についてお書きください。

	中2		高2		中保		高保		県民		進路指導主事		合計	
① とても評価する	123	8.6%	121	7.9%	61	4.6%	77	5.9%	57	6.3%	1	0.5%	440	6.6%
② 評価する	356	25.0%	286	18.6%	246	18.6%	264	20.1%	241	26.7%	42	21.9%	1435	21.5%
③ どちらともいえない	377	26.5%	490	31.9%	462	35.0%	432	32.9%	241	26.7%	76	39.6%	2078	31.1%
④ あまり評価しない	66	4.6%	130	8.5%	109	8.3%	116	8.8%	89	9.9%	32	16.7%	542	8.1%
⑤ 評価しない	29	2.0%	68	4.4%	57	4.3%	55	4.2%	60	6.7%	17	8.9%	286	4.3%
⑥ わからない	461	32.4%	432	28.1%	363	27.5%	347	26.4%	194	21.5%	23	12.0%	1820	27.2%
無回答・無効	11	0.8%	10	0.7%	23	1.7%	21	1.6%	19	2.1%	1	0.5%	85	1.3%
合計	1423	100.0%	1537	100.0%	1321	100.0%	1312	100.0%	901	100.0%	192	100.0%	6686	100.0%

中2 ①+②=33.6%
④+⑤= 6.6%
高2 ①+②=26.5%
④+⑤=12.9%
中保 ①+②=23.2%
④+⑤=12.6%
高保 ①+②=26.0%
④+⑤=13.0%
県民 ①+②=33.0%
④+⑤=16.6%
教師 ①+②=22.4%
④+⑤=25.6%



○全体では、「とても評価する」「評価する」と回答した割合の合計が28.1%と、「あまり評価しない」「評価しない」の合計の12.4%を15.7ポイント上回った。
○なお、調査対象別に見ると、進路指導主事だけが、「とても評価する」「評価する」と回答した割合の合計が22.4%であったのに対し、「あまり評価しない」「評価しない」の合計の

☆ 各地区の比較

※居住地区無回答者と中高一貫教育の取組について無回答の者を除いて集計したもの。

	①とても評価する	②評価する	③どちらともいえない	④あまり評価しない	⑤評価しない	⑥わからない	合計							
① 仙南地区	73	8.1%	224	24.9%	288	32.1%	59	6.6%	22	2.4%	232	25.8%	898	100.0%
② 仙台市	101	6.9%	309	21.1%	470	32.1%	123	8.4%	70	4.8%	392	26.8%	1465	100.0%
③ 仙塩地区	94	7.4%	272	21.5%	370	29.3%	86	6.8%	50	4.0%	392	31.0%	1264	100.0%
④ 大崎地区	54	6.3%	172	20.1%	309	36.1%	87	10.2%	34	4.0%	199	23.3%	855	100.0%
⑤ 栗原地区	23	6.0%	96	24.9%	113	29.3%	32	8.3%	22	5.7%	100	25.9%	386	100.0%
⑥ 登米地区	28	7.8%	74	20.5%	111	30.7%	26	7.2%	21	5.8%	101	28.0%	361	100.0%
⑦ 石巻地区	35	4.8%	154	21.3%	226	31.2%	53	7.3%	25	3.5%	231	31.9%	724	100.0%
⑧ 気仙沼・本吉地区	29	6.9%	84	20.0%	101	24.1%	39	9.3%	25	6.0%	141	33.7%	419	100.0%
合計	437	6.9%	1385	21.7%	1988	31.2%	505	7.9%	269	4.2%	1788	28.1%	6372	100.0%

