



## みやぎの女性活躍企業訪問バスツアーを開催しました！

主催：宮城県

みやぎの女性活躍

### 企業訪問バスツアー

宮城の企業経営者や働く先輩の生の声を聞いてみませんか？

参加無料

対象者 宮城県内の大学・短期大学等に在籍する女子学生  
(国公立大学のみならず、私立大学も可)

定員 各コース 最大20名  
(先着順・要予約)

参加特典 キャリアコンサルタントによる  
バス車内レクチャー「企業の見方・アピールポイントの作り方」  
WEBセミナー「失敗しない人間関係の作り方」視聴

詳細・お申込みはこちら

宮城県内の企業を訪問し、経営者・先輩社員との座談会や企業見学を通じて、学生のみなさんに県内企業の職場の雰囲気を知ってもらい、今後の就職活動に活かしていただくため「みやぎの女性活躍企業訪問バスツアー」を実施しました。今年度は、Aコース（株式会社SRA東北、株式会社鐘崎）とBコース（アンデックス株式会社、キョーユー株式会社）の2回を開催し、計32名の女子学生の皆さんに御参加いただきました。



当日は、移動中のバス車内で、キャリアコンサルタントによるレクチャーを実施し、企業訪問する際に注意が必要なマナーや、就職活動に活かすためにどういったポイントに着目して企業訪問をするとよいかなどの「会社の見方」、自分自身の強みや特徴を就職活動でアピールするための「アピールポイントの作り方」をレクチャーしました。



参加した皆さんからは「地元の企業を知るきっかけとなった」「先輩社員のお話を伺える貴重な体験ができた」などの感想が寄せられ、女性活躍に取り組む県内企業の魅力をお伝えすることができました。

バスツアーの様子は、県公式YouTubeチャンネルにてダイジェスト版の動画を公開していますので、是非ご覧ください。



みやぎの女性活躍

### 企業訪問バスツアー

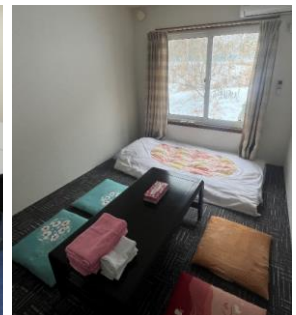
Aコース  
株式会社SRA東北  
株式会社鐘崎

### ≫男女共同参画 Information Board≪

#### 「女性にやさしい職場環境づくりモデル事業費補助金」活用されています！

県内の中小企業・小規模事業主を対象に、女性の採用を促進するための環境改善を目的とする施設の新設・改修費用の一部を補助する支援制度が令和5年度からスタートしています。女性専用休憩室やトイレの新設等にご活用いただいています。

※令和6年度の募集は令和6年4月中旬以降に開始を予定しています。制度の詳細は募集開始以降、県公式HPに掲載する要項及び実施要領をご確認ください。



# 宮城県の男女共同参画

県では、平成13年8月に施行された「宮城県男女共同参画推進条例」に基づき、男女共同参画基本計画の進行管理を行うため、男女共同参画の現状と施策の実施状況を「年次報告」として取りまとめ、毎年公表しています。令和5年度の年次報告については、本会議第389回県議会において報告するとともに、その内容を県ホームページに掲載しました。

今回の報告では、令和3年3月に策定した基本計画（第4次）の計画2年目である令和4年度の現状と施策を総括しています。基本計画では、14の目標・予測指標項目を設定していますが、その推移は以下のとおりとなりました。

男性も女性も誰もが社会のあらゆる分野で活躍できる男女共同参画社会の実現に向けて、引き続き目標達成に向けた取組を推進していきます。

項目	令和3年度又は 令和4年4月1日現在	令和4年度又は 令和5年4月1日現在	目標・予測指標 (令和7年度末)
1 県の審議会等委員における女性の割合	39.3%	38.9% ↓	45%
2 市町村の審議会等委員における女性の割合	28.2%	28.6% ↑	35%
3 県の管理職に占める女性の割合 (知事部局の本庁課長級以上の職員)	10.8%	10.1% ↓	15%以上
4 男女共同参画に関わる講座・イベントの開催市町村の割合	57.1%	74.3% ↑	100%
5 保育所等利用待機児童数	222人 (うち仙台市44人)	75人※1 (うち仙台市0人)	待機児童を解消し、0人を維持
6 男性にとっての男女共同参画セミナー参加者	112人	66人 (累計178人)	5年間で500人
7 男性の育児休業取得率 (宮城県職員)	52.3%	65.4% ↑	50%以上
8 女性のチカラを活かす ゴールド認証企業数	36社	39社 ※2	50社
9 家族経営協定締結数	764経営体	774経営体 ※3	770経営体
10 農業委員に占める女性の割合	18.8%	18.9% ↑	30%
11 男女共同参画基本計画を 策定した市町村の割合	市100% 町村47.6%	市100% 町村57.1%	市町村100%
12 NPO等地域団体との男女共同参画 に関わる連携事業の実施回数 (県及び市町村)	8回	10回 (累計18回)	5年間で30回
13 宮城県防災会議の委員に占める 女性の割合	10.5%	27.1% ↑	30%
14 防災女性リーダー養成者数	138人 (累計1,150人)	200人 (累計1,350人)	1,450人

※1 令和4年4月1日現在 ※2 令和5年3月31日現在 ※3 令和4年3月31日現在

## みやぎ男女共同参画相談室

一般相談 TEL 022-211-2570

受付 月曜日から金曜日まで（祝日・休日・LGBT相談時間除く）  
午前8時30分から午後4時45分まで

法律相談 TEL 022-211-2570 ※事前予約制

※女性弁護士が面接にて相談対応します

受付 毎月第4木曜日（祝日・休日の場合は翌週）  
午後1時から午後4時30分まで

男性相談 TEL 022-211-2557 ※男性相談員対応

受付 毎週水曜日（祝日・休日除く）正午から午後5時まで

LGBT(性的マイノリティ)相談 TEL 022-211-2570

受付 毎月第2・第4火曜日（祝日・休日除く）

男女共同参画サイト

働く暮らし、宮城で生きる、宮城の「今ここ」でしっかり生きることを応援

とらい・あぐる みやぎ

<https://www.pref.miyagi.jp/soshiki/kyosha/danryo.html>

ざうと  
宮城

宮城県に就職し、住み続ける  
女性のためのポータルサイト

[https://www.pref.miyagi.jp/site/zuutto\\_miyagi/](https://www.pref.miyagi.jp/site/zuutto_miyagi/)

【お問い合わせ】

宮城県環境生活部 共同参画社会推進課  
〒980-8570 仙台市青葉区本町三丁目8番1号  
TEL 022-211-2568  
FAX 022-211-2392  
メール danryo@pref.miyagi.lg.jp

「とらい・あぐる ニュース」についてご意見、ご感想に関するアンケートを実施しています。  
発刊の参考としますので、是非ご協力ください。

