



被災状況 (H23.3.17 撮影)



簡易生物処理施設設置

復旧状況 (2系-2 瓦礫撤去・仮設設備)

石巻東部浄化センター 1・2系水処理施設 (最終沈殿池)



被災状況



復旧状況 (外灯・外壁・舗装)

石巻東部浄化センター場内 (1・2系最終沈殿池脇)



瓦礫堆積 2011/04/12 15:29

被災状況 (H23.4.12 撮影)



復旧状況 (瓦礫撤去・汚泥引抜弁・照明器具等)

石巻東部浄化センター 1・2系水処理施設地下1階 (管廊：最終沈殿池)



瓦礫堆積

被災状況（瓦礫等浸入）



復旧状況（瓦礫撤去）

石巻東部浄化センター3系水処理施設（最初沈殿池内）

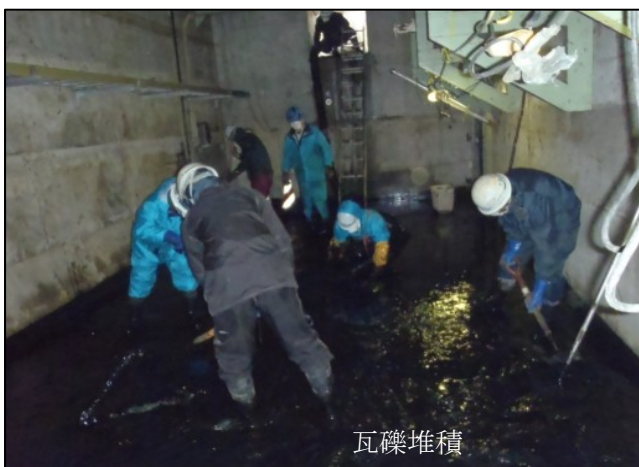


被災状況（H23.3.17撮影）



復旧状況（水質測定器室・曝気機）

石巻東部浄化センター3系水処理施設（反応タンク）



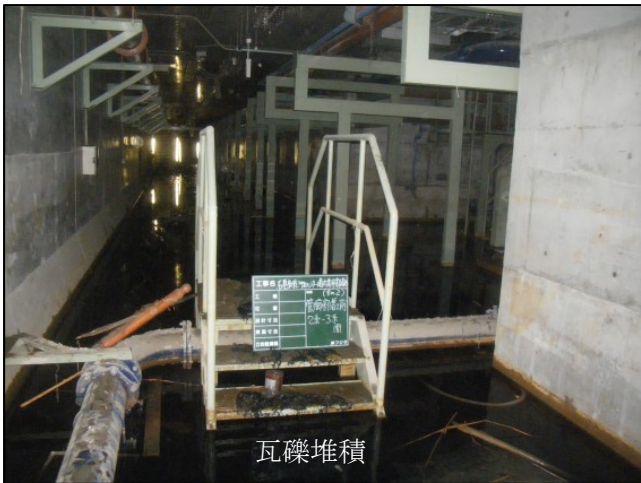
瓦礫堆積

被災状況（瓦礫等浸入）



復旧状況（瓦礫撤去・ブロー・照明器具）

石巻東部浄化センター3系水処理施設地下1階（管廊：反応タンク）



瓦礫堆積

被災状況（瓦礫等浸入）



復旧状況（瓦礫撤去・照明器具）

石巻東部浄化センター3系水処理施設地下1階（管廊：反応タンク）



瓦礫堆積

被災状況（瓦礫等浸入）



復旧状況（瓦礫撤去・照明器具・換気ダクト）

石巻東部浄化センター3系水処理施設地下1階（管廊：反応タンク）



被災状況（H23.3.17撮影）



復旧状況（瓦礫撤去・汚泥掻寄機）

石巻東部浄化センター3系水処理施設（最終沈殿池）



瓦礫堆積

被災状況（瓦礫等浸入）



復旧状況（瓦礫撤去・照明器具）

石巻東部浄化センター3系水処理施設地下1階（管廊：最終沈殿池）



津波直撃
扉破損

被災状況（H23.4.12撮影）



復旧状況（換気ファン・ダクト）

石巻東部浄化センター水処理施設



被災状況（H23.3.17撮影）



復旧状況（瓦礫撤去・水質測定装置）

石巻東部浄化センター塩素混和池



被災状況 (H23.3.17 撮影)



復旧状況 (次亜塩素酸ソーダ貯留タンク・注入ポンプ)

石巻東部浄化センター塩素注入器室



被災状況 (H23.4.12 撮影)



復旧状況 (連動制御盤・コントロールセンタ・扉)

石巻東部浄化センター砂ろ過棟電気室



被災状況 (H23.4.12 撮影)



復旧状況 (瓦礫撤去・各種ポンプ)

石巻東部浄化センター砂ろ過施設地下1階 (管廊)



被災状況 (H23.4.12 撮影)



復旧状況 (瓦礫撤去・空洗ブロー・現場盤)

石巻東部浄化センター砂ろ過施設地下1階 (管廊)



被災状況 (瓦礫等浸入)



復旧状況 (瓦礫撤去・照明器具)

石巻東部浄化センター砂ろ過施設地下1階 (管廊)



被災状況 (H23.5.20 撮影)



復旧状況 (放流管渠・舗装)

石巻東部浄化センター放流施設



被災状況（破損状況調査）



復旧状況（放流管渠）

石巻東部浄化センター放流管渠



被災状況



復旧状況（フェンス）

石巻東部浄化センター放流施設（中間ゲート室）



被災状況（H23.4.19）



復旧状況（放流ゲート用現場盤）

石巻東部浄化センター放流施設