

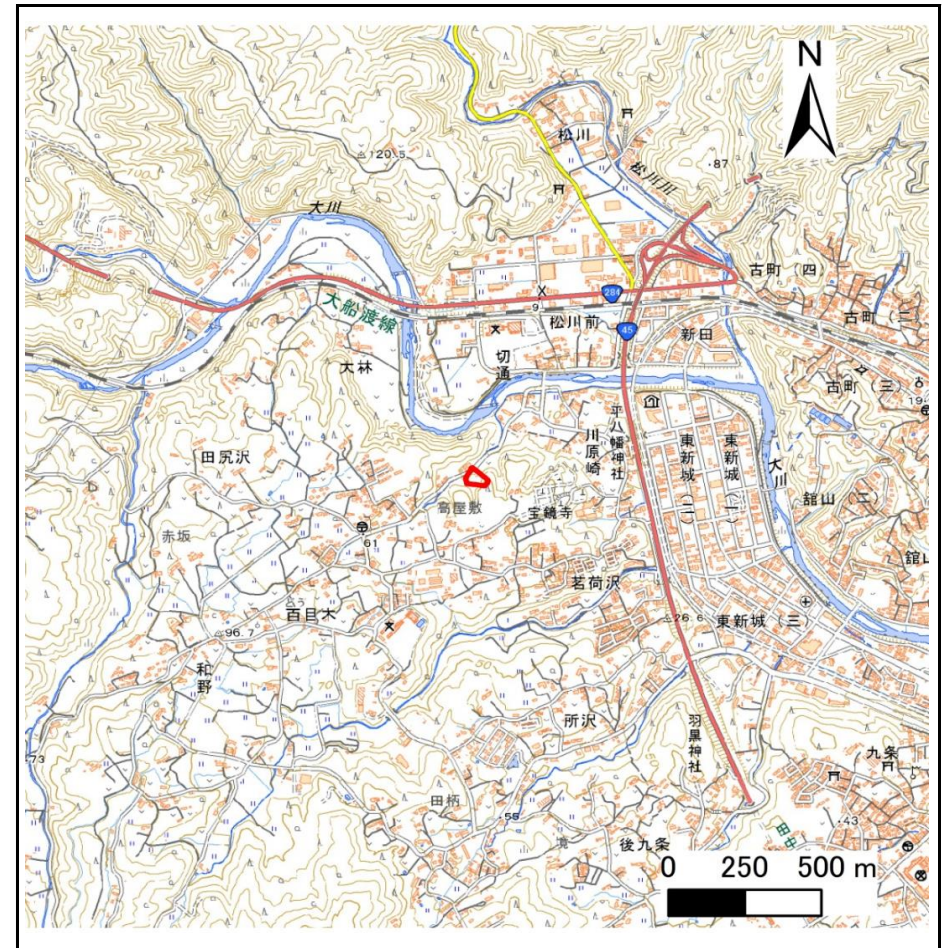
土砂災害警戒区域等の指定の告示に係る図書(その1)

告示番号	
告示年月日	

自然現象の種類	急傾斜地の崩壊
箇所番号	N205K1036
箇所名	川原崎1
所在地	気仙沼市川原崎
調査機関	宮城県気仙沼土木事務所



位置図(S=1:200,000)



位置図(S=1:25,000)

宮城県

「測量法に基づく国土地理院長承認(複製) R 6JHf 434」「本製品を複製する場合には、国土地理院の長の承認を得なければならない。」

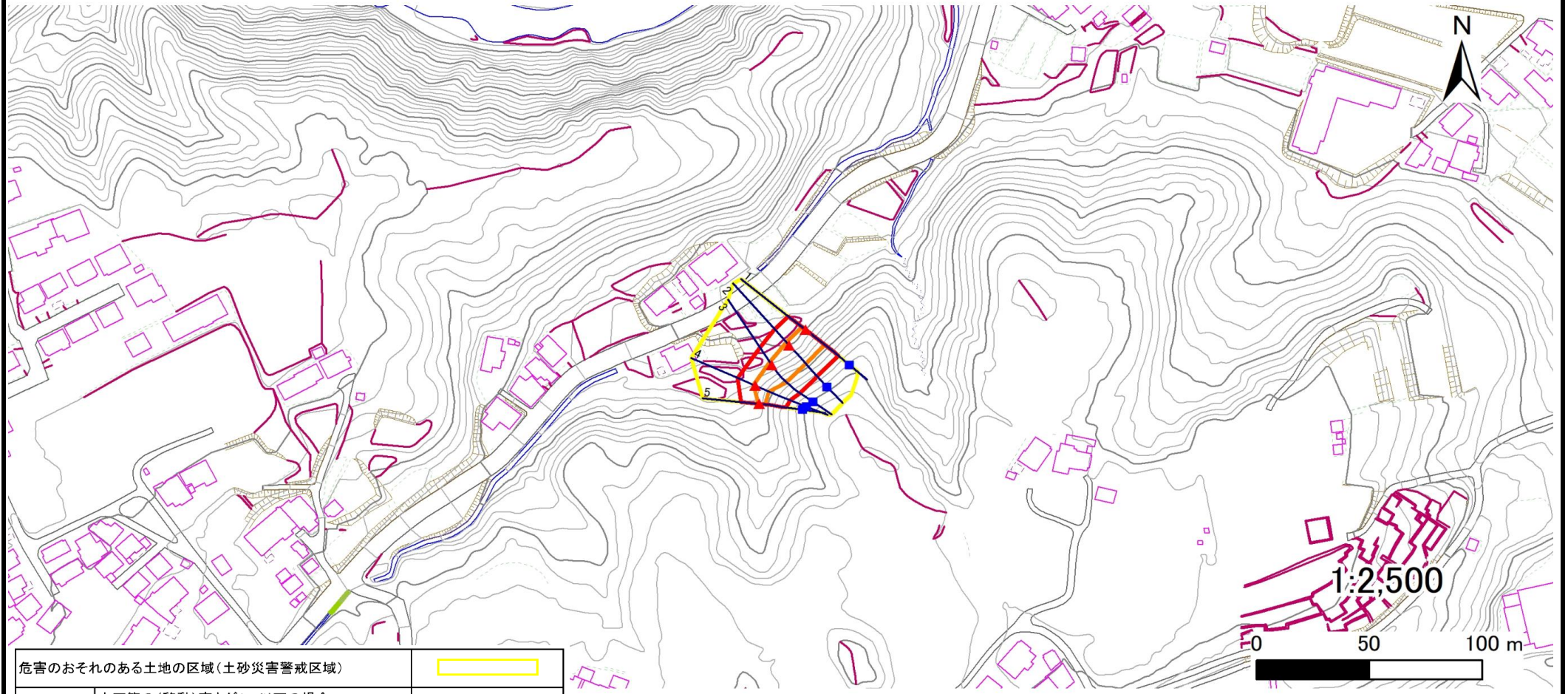
土砂災害警戒区域等の指定の告示に係る図書(その2)

告示番号	
告示年月日	

危害のおそれのある土地、著しい危害のおそれのある土地の設定図

調査年度	令和6年度
------	-------

急傾斜地の位置	箇所番号	N205K1036	箇所名	川原崎1	所在地	気仙沼市川原崎
---------	------	-----------	-----	------	-----	---------



危害のおそれのある土地の区域(土砂災害警戒区域)	
著しい危害のおそれのある土地の区域(土砂災害特別警戒区域)	 <small>土石等の(移動)高さが1m以下の場合、 土石等の移動による力が100kN/m²を超える区域</small>
	 <small>土石等の堆積の高さが3mを超える区域</small>
	 <small>それ以外の区域</small>

凡例	■ 上端	— 横断測線
	▲ 下端	

土砂災害警戒区域等の指定の告示に係る図書(その3)

告示番号	
告示年月日	

建築物に作用すると想定される衝撃に関する事項

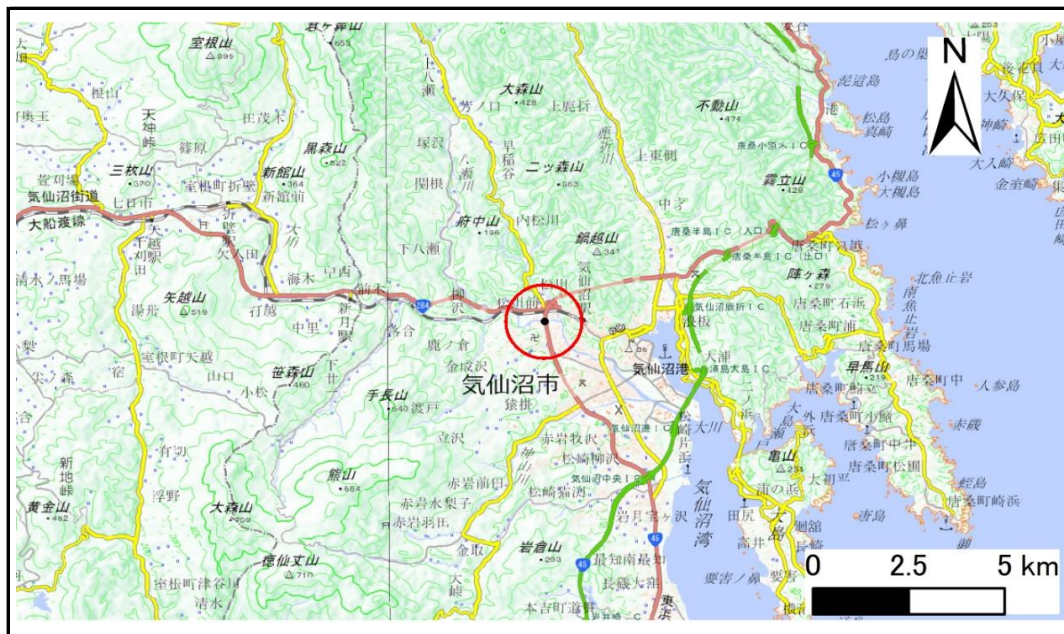
急傾斜地の位置	箇所番号	N205K1036		箇所名	川原崎1		所在地	気仙沼市川原崎	
---------	------	-----------	--	-----	------	--	-----	---------	--

横断測線の区間	土石等の移動により建築物の地上部に作用すると想定される力				土石等の堆積により建築物の地上部に作用すると想定される力				横断測線の区間	土石等の移動により建築物の地上部に作用すると想定される力				土石等の堆積により建築物の地上部に作用すると想定される力			
	土石等の(移動)高さが1m以下の場合、土石等の移動による力が100kN/m ² を超える区域		それ以外の区域		土石等の堆積の高さが3mを超える区域		それ以外の区域			土石等の(移動)高さが1m以下の場合、土石等の移動による力が100kN/m ² を超える区域		それ以外の区域		土石等の堆積の高さが3mを超える区域		それ以外の区域	
	力の大きさのうち最大のもの (kN/m ²)	土石等の高さ (m)	力の大きさのうち最大のもの (kN/m ²)	土石等の高さ (m)	力の大きさのうち最大のもの (kN/m ²)	土石等の高さ (m)	力の大きさのうち最大のもの (kN/m ²)	土石等の高さ (m)		力の大きさのうち最大のもの (kN/m ²)	土石等の高さ (m)	力の大きさのうち最大のもの (kN/m ²)	土石等の高さ (m)	力の大きさのうち最大のもの (kN/m ²)	土石等の高さ (m)	力の大きさのうち最大のもの (kN/m ²)	土石等の高さ (m)
1 ~ 2	132.3	1.0	100.0	1.0	-	-	11.7	2.4									
2 ~ 3	132.3	1.0	100.0	1.0	-	-	11.7	2.4									
3 ~ 4	128.5	1.0	100.0	1.0	-	-	11.5	2.3									
4 ~ 5	115.6	1.0	100.0	1.0	-	-	10.9	2.2									

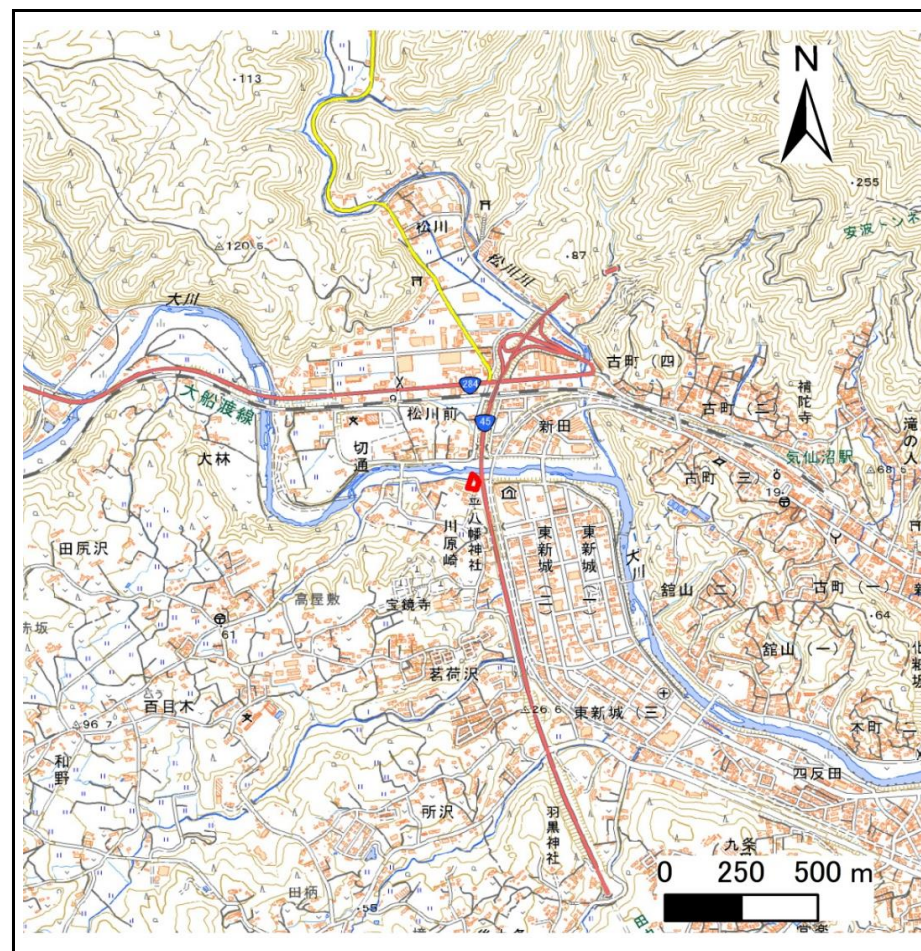
土砂災害警戒区域等の指定の告示に係る図書(その1)

告示番号	
告示年月日	

自然現象の種類	急傾斜地の崩壊
箇所番号	N205K1088
箇所名	川原崎2
所在地	気仙沼市川原崎
調査機関	宮城県気仙沼土木事務所



位置図(S=1:200,000)



位置図(S=1:25,000)

宮城県

「測量法に基づく国土地理院長承認(複製) R 6JHf 434」「本製品を複製する場合には、国土地理院の長の承認を得なければならない。」

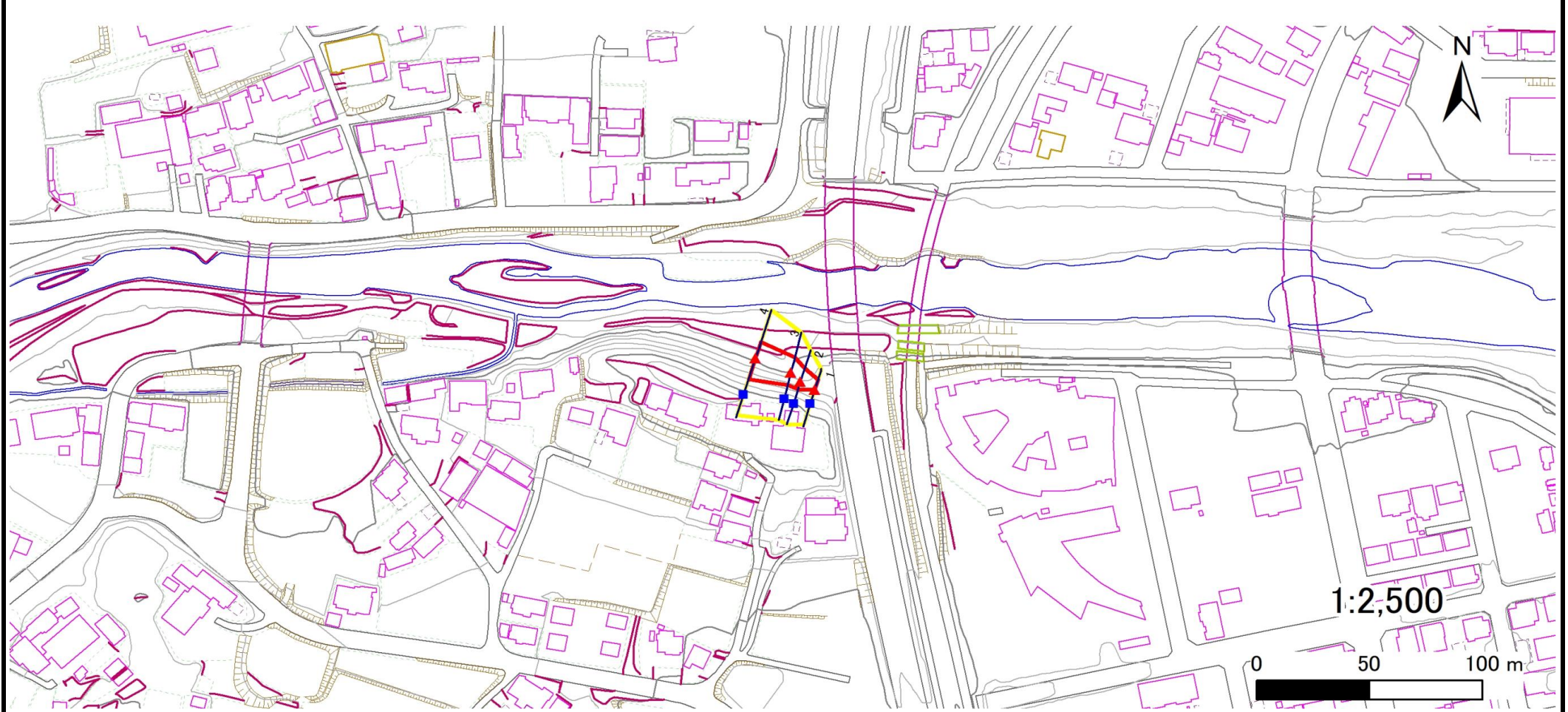
土砂災害警戒区域等の指定の告示に係る図書(その2)

告示番号	
告示年月日	

危害のおそれのある土地、著しい危害のおそれのある土地の設定図

調査年度	令和6年度
------	-------

急傾斜地の位置	箇所番号	N205K1088	箇所名	川原崎2	所在地	気仙沼市川原崎
---------	------	-----------	-----	------	-----	---------



おそれのある土地の区域(土砂災害特別警戒区域)	土石等の移動による力が100kN/m ² を超える区域	—
	土石等の堆積の高さが3mを超える区域	—
	それ以外の区域	—

凡例	■ 上端	— 横断測線
	▲ 下端	

土砂災害警戒区域等の指定の告示に係る図書(その3)

告示番号	
告示年月日	

建築物に作用すると想定される衝撃に関する事項

急傾斜地の位置	箇所番号	N205K1088				箇所名	川原崎2			所在地	気仙沼市川原崎					
横断測線の区間	土石等の移動により建築物の地上部に作用すると想定される力				土石等の堆積により建築物の地上部に作用すると想定される力				土石等の移動により建築物の地上部に作用すると想定される力				土石等の堆積により建築物の地上部に作用すると想定される力			
	土石等の(移動)高さが1m以下の場合、土石等の移動による力が100kN/m ² を超える区域		それ以外の区域		土石等の堆積の高さが3mを超える区域		それ以外の区域		土石等の(移動)高さが1m以下の場合、土石等の移動による力が100kN/m ² を超える区域		それ以外の区域		土石等の堆積の高さが3mを超える区域		それ以外の区域	
	力の大きさのうち最大のもの (kN/m ²)	土石等の高さ (m)	力の大きさのうち最大のもの (kN/m ²)	土石等の高さ (m)	力の大きさのうち最大のもの (kN/m ²)	土石等の高さ (m)	力の大きさのうち最大のもの (kN/m ²)	土石等の高さ (m)	力の大きさのうち最大のもの (kN/m ²)	土石等の高さ (m)	力の大きさのうち最大のもの (kN/m ²)	土石等の高さ (m)	力の大きさのうち最大のもの (kN/m ²)	土石等の高さ (m)	力の大きさのうち最大のもの (kN/m ²)	土石等の高さ (m)
1 ~ 2	-	-	81.0	1.0	-	-	8.6	1.7								
2 ~ 3	-	-	94.5	1.0	-	-	8.8	1.8								
3 ~ 4	-	-	100.0	1.0	-	-	10.5	2.1								

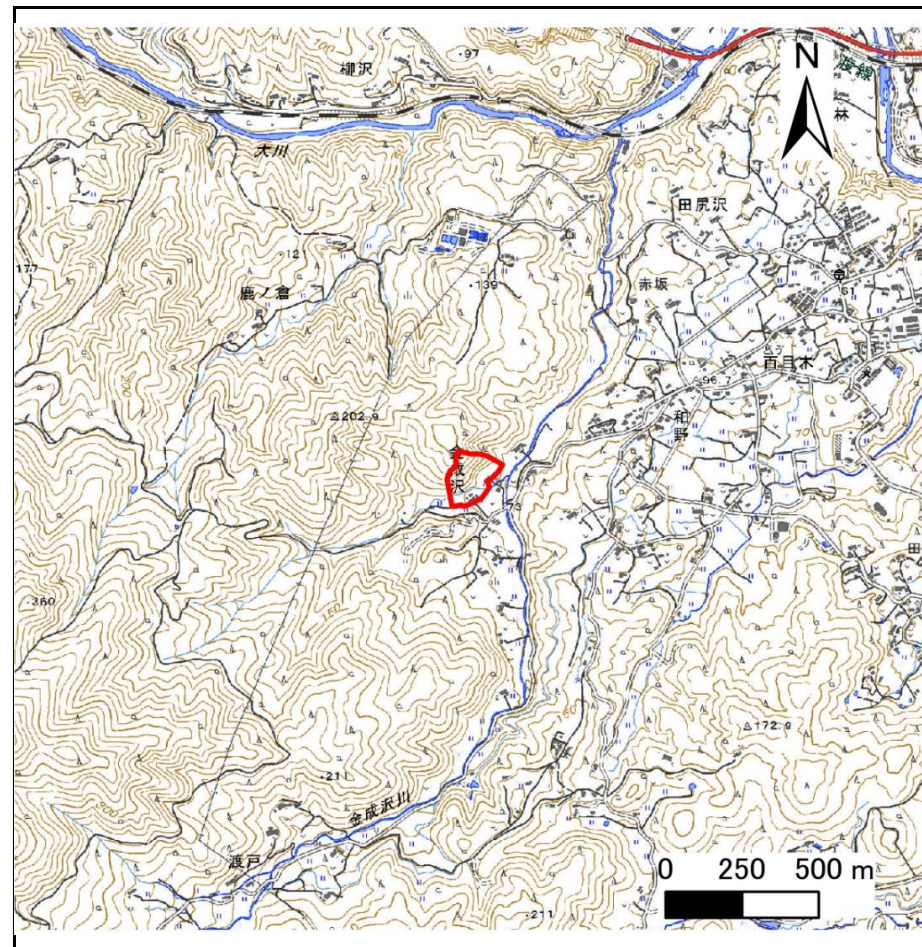
土砂災害警戒区域等の指定の告示に係る図書(その1)

告示番号	
告示年月日	

自然現象の種類	急傾斜地の崩壊
箇所番号	N205K0887
箇所名	金成沢
所在地	気仙沼市金成沢
調査機関	宮城県気仙沼土木事務所



位置図(S=1:200,000)



位置図(S=1:25,000)

宮城県

「測量法に基づく国土地理院長承認(複製) R6JHf 43」「本製品を複製する場合には、国土地理院の長の承認を得なければならない。」

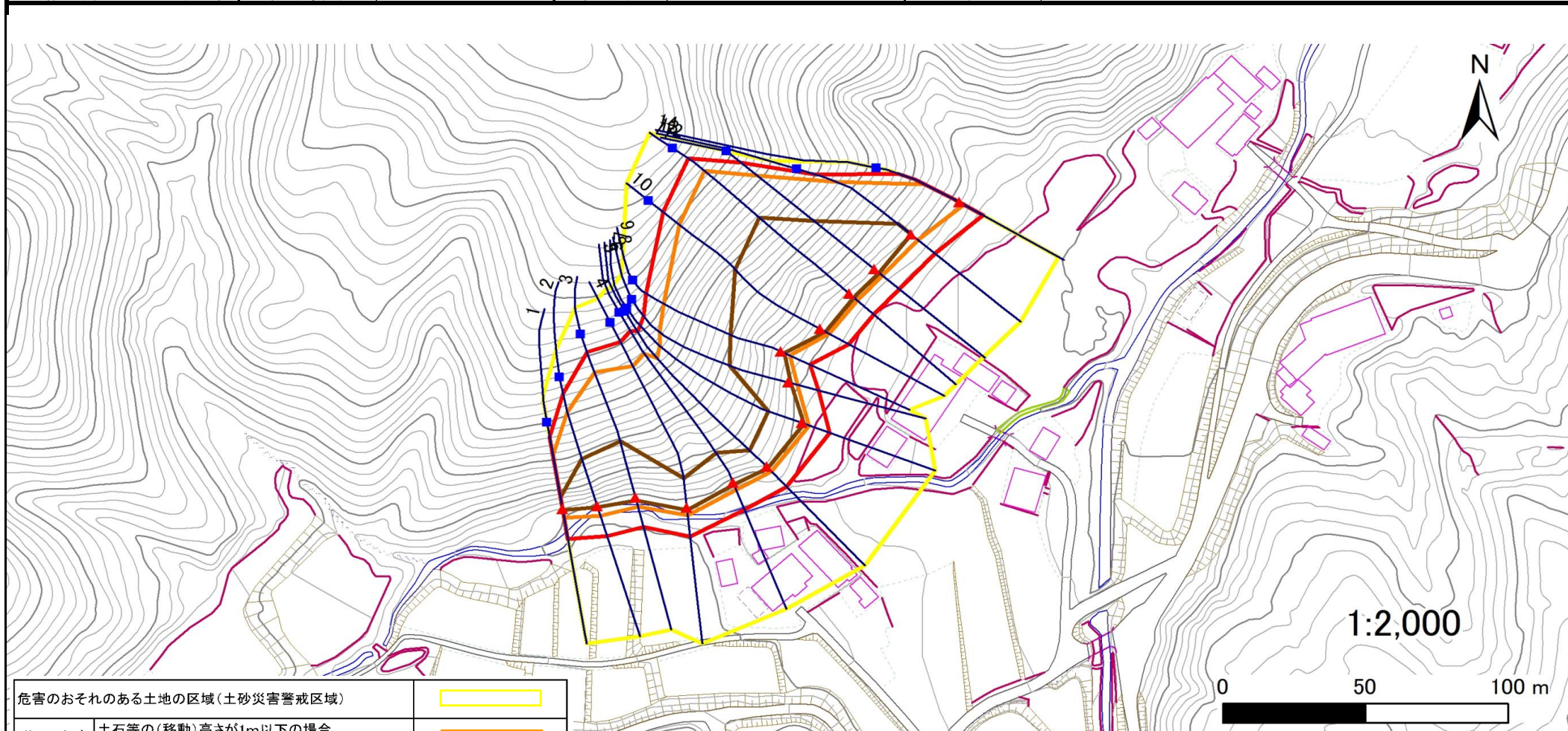
土砂災害警戒区域等の指定の告示に係る図書(その2)

告示番号	
告示年月日	

危害のおそれのある土地、著しい危害のおそれのある土地の設定図

調査年度 令和6年度

急傾斜地の位置	箇所番号	N205K0887	箇所名	金成沢	所在地	気仙沼市金成沢
---------	------	-----------	-----	-----	-----	---------



危害のおそれのある土地の区域(土砂災害警戒区域)	
著しい危害のおそれのある土地の区域(土砂災害特別警戒区域)	土石等の(移動)高さが1m以下の場合、土石等の移動による力が100kN/m ² を超える区域
	土石等の堆積の高さが3mを超える区域
	それ以外の区域

凡例	■ 上端	— 横断測線
	▲ 下端	

土砂災害警戒区域等の指定の告示に係る図書(その3)

告示番号	
告示年月日	

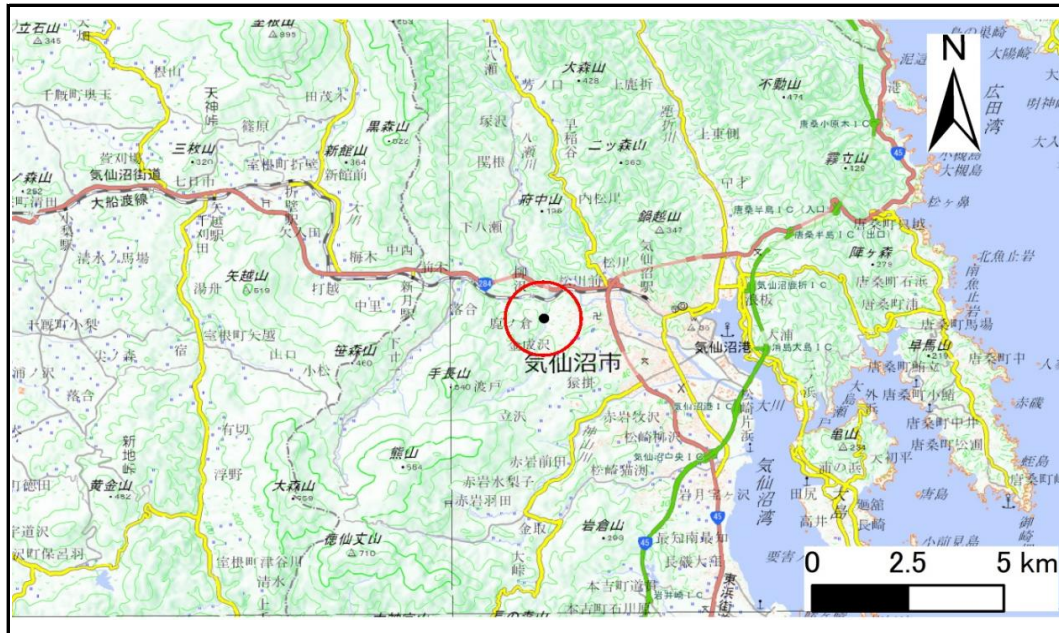
建築物に作用すると想定される衝撃に関する事項

急傾斜地の位置	箇所番号	N205K0887	箇所名	金成沢	所在地	気仙沼市金成沢											
横断測線の区間	土石等の移動により建築物の地上部に作用すると想定される力				土石等の堆積により建築物の地上部に作用すると想定される力				横断測線の区間	土石等の移動により建築物の地上部に作用すると想定される力				土石等の堆積により建築物の地上部に作用すると想定される力			
	土石等の(移動)高さが1m以下の場合、土石等の移動による力が100kN/m ² を超える区域		それ以外の区域		土石等の堆積の高さが3mを超える区域		それ以外の区域			土石等の(移動)高さが1m以下の場合、土石等の移動による力が100kN/m ² を超える区域		それ以外の区域		土石等の堆積の高さが3mを超える区域		それ以外の区域	
	力の大きさのうち最大のもの (kN/m ²)	土石等の高さ (m)	力の大きさのうち最大のもの (kN/m ²)	土石等の高さ (m)	力の大きさのうち最大のもの (kN/m ²)	土石等の高さ (m)	力の大きさのうち最大のもの (kN/m ²)	土石等の高さ (m)		力の大きさのうち最大のもの (kN/m ²)	土石等の高さ (m)	力の大きさのうち最大のもの (kN/m ²)	土石等の高さ (m)	力の大きさのうち最大のもの (kN/m ²)	土石等の高さ (m)	力の大きさのうち最大のもの (kN/m ²)	土石等の高さ (m)
1 ~ 2	159.5	1.0	100.0	1.0	16.3	3.3	15.2	3.0	~								
2 ~ 3	159.5	1.0	100.0	1.0	17.9	3.6	15.2	3.0	~								
3 ~ 4	155.3	1.0	100.0	1.0	17.9	3.6	15.2	3.0	~								
4 ~ 5	146.0	1.0	100.0	1.0	17.2	3.4	15.2	3.0	~								
5 ~ 6	146.0	1.0	100.0	1.0	17.2	3.4	15.2	3.0	~								
6 ~ 7	143.5	1.0	100.0	1.0	17.0	3.4	15.2	3.0	~								
7 ~ 8	152.6	1.0	100.0	1.0	17.7	3.5	15.2	3.0	~								
8 ~ 9	157.5	1.0	100.0	1.0	18.2	3.6	15.2	3.0	~								
9 ~ 10	160.3	1.0	100.0	1.0	20.2	4.0	15.2	3.0	~								
10 ~ 11	160.6	1.0	100.0	1.0	20.3	4.0	15.2	3.0	~								
11 ~ 12	160.6	1.0	100.0	1.0	20.3	4.0	15.2	3.0	~								
12 ~ 13	159.1	1.0	100.0	1.0	20.2	4.0	15.2	3.0	~								
13 ~ 14	151.7	1.0	100.0	1.0	-	-	15.2	3.0	~								
~									~								
~									~								
~									~								
~									~								
~									~								
~									~								
~									~								
~									~								
~									~								
~									~								
~									~								
~									~								
~									~								
~									~								

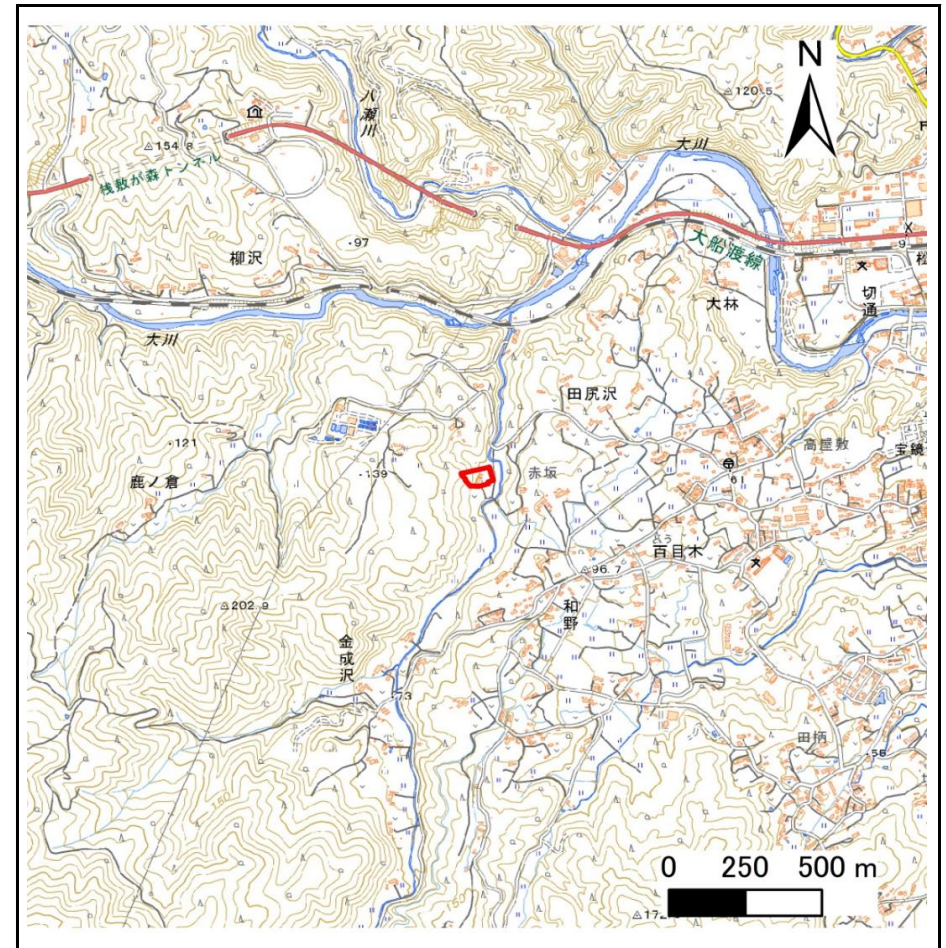
土砂災害警戒区域等の指定の告示に係る図書(その1)

告示番号	
告示年月日	

自然現象の種類	急傾斜地の崩壊
箇所番号	N205K1001
箇所名	金成沢1
所在地	気仙沼市和野
調査機関	宮城県気仙沼土木事務所



位置図(S=1:200,000)



位置図(S=1:25,000)

宮城県

「測量法に基づく国土地理院長承認(複製) R 6JHf 434」「本製品を複製する場合には、国土地理院の長の承認を得なければならない。」

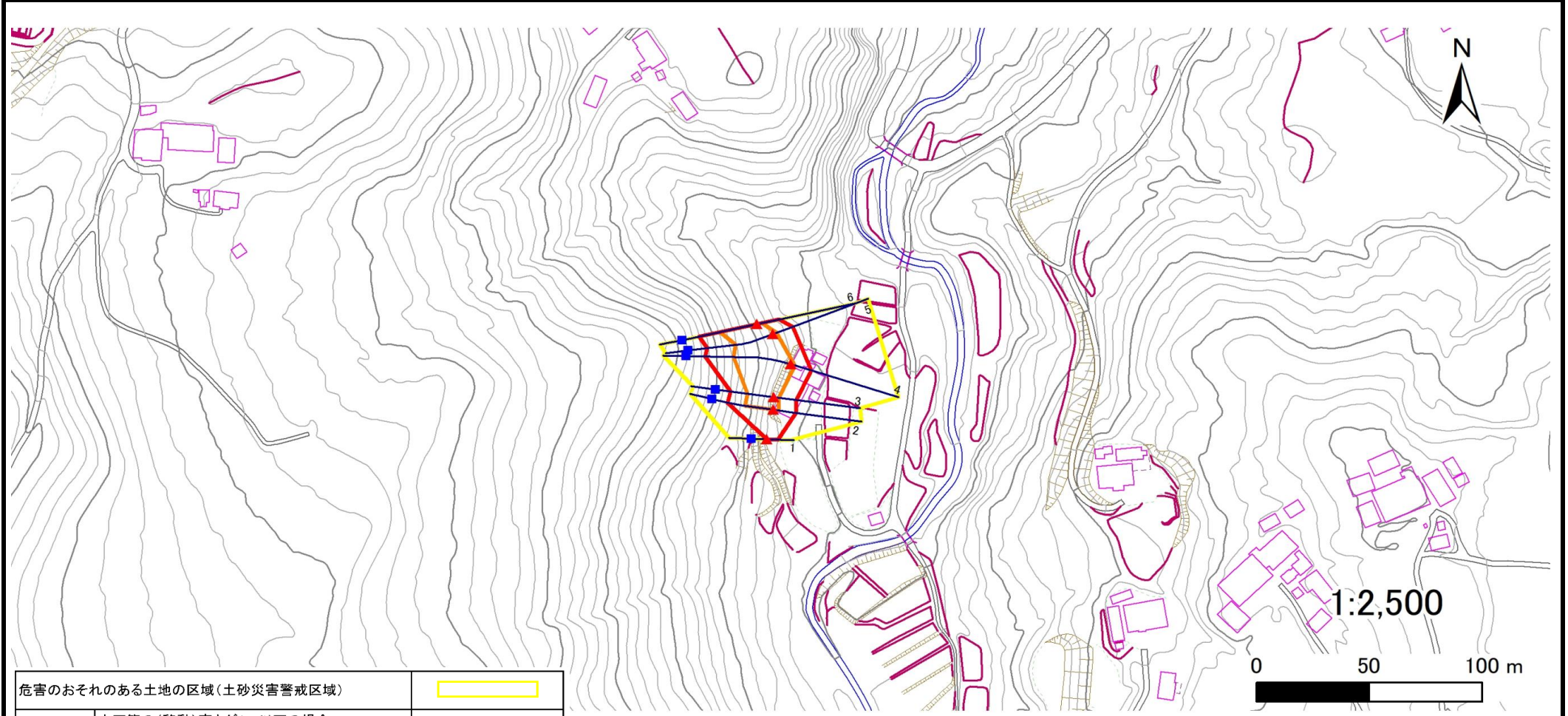
土砂災害警戒区域等の指定の告示に係る図書(その2)

告示番号	
告示年月日	

危害のおそれのある土地、著しい危害のおそれのある土地の設定図

調査年度	令和6年度
------	-------

急傾斜地の位置	箇所番号	N205K1001	箇所名	金成沢1	所在地	気仙沼市和野
---------	------	-----------	-----	------	-----	--------



危害のおそれのある土地の区域(土砂災害警戒区域)	[Yellow outline]
著しい危害のおそれのある土地の区域(土砂災害特別警戒区域)	[Orange outline]
	[Red outline]
それ以外の区域	[Red outline]

凡例	■ 上端	— 横断測線
	▲ 下端	

土砂災害警戒区域等の指定の告示に係る図書(その3)

告示番号	
告示年月日	

建築物に作用すると想定される衝撃に関する事項

急傾斜地の位置	箇所番号		N205K1001		箇所名	金成沢1		所在地	気仙沼市和野							
横断測線の区間	土石等の移動により建築物の地上部に作用すると想定される力				土石等の堆積により建築物の地上部に作用すると想定される力				土石等の移動により建築物の地上部に作用すると想定される力				土石等の堆積により建築物の地上部に作用すると想定される力			
	土石等の(移動)高さが1m以下の場合、土石等の移動による力が100kN/m ² を超える区域		それ以外の区域		土石等の堆積の高さが3mを超える区域		それ以外の区域		土石等の(移動)高さが1m以下の場合、土石等の移動による力が100kN/m ² を超える区域		それ以外の区域		土石等の堆積の高さが3mを超える区域		それ以外の区域	
	力の大きさのうち最大のもの (kN/m ²)	土石等の高さ (m)	力の大きさのうち最大のもの (kN/m ²)	土石等の高さ (m)	力の大きさのうち最大のもの (kN/m ²)	土石等の高さ (m)	力の大きさのうち最大のもの (kN/m ²)	土石等の高さ (m)	力の大きさのうち最大のもの (kN/m ²)	土石等の高さ (m)	力の大きさのうち最大のもの (kN/m ²)	土石等の高さ (m)	力の大きさのうち最大のもの (kN/m ²)	土石等の高さ (m)	力の大きさのうち最大のもの (kN/m ²)	土石等の高さ (m)
1 ~ 2	-	-	100.0	1.0	-	-	11.5	2.3								
2 ~ 3	132.8	1.0	100.0	1.0	-	-	11.7	2.3								
3 ~ 4	132.8	1.0	100.0	1.0	-	-	13.6	2.7								
4 ~ 5	128.3	1.0	100.0	1.0	-	-	13.6	2.7								
5 ~ 6	131.9	1.0	100.0	1.0	-	-	12.8	2.6								

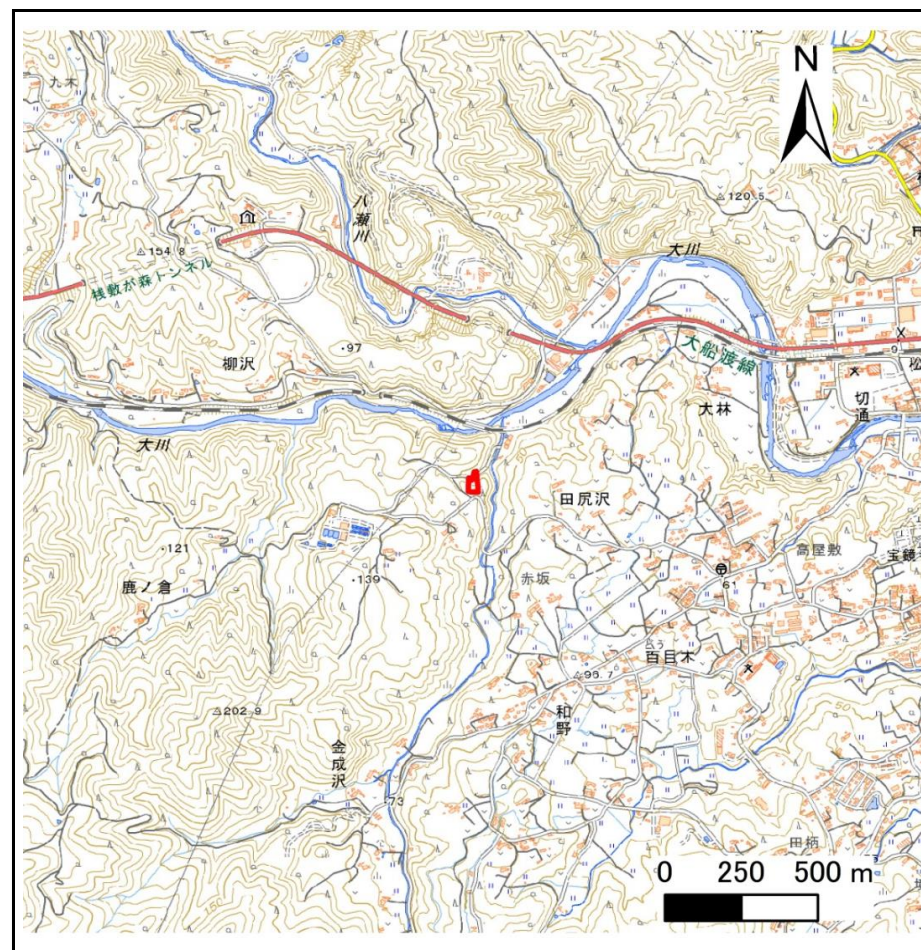
土砂災害警戒区域等の指定の告示に係る図書(その1)

告示番号	
告示年月日	

自然現象の種類	急傾斜地の崩壊
箇所番号	N205K1057
箇所名	金成沢2
所在地	気仙沼市金成沢
調査機関	宮城県気仙沼土木事務所



位置図(S=1:200,000)



位置図(S=1:25,000)

宮城県

「測量法に基づく国土地理院長承認(複製) R 6JHf 434」「本製品を複製する場合には、国土地理院の長の承認を得なければならない。」

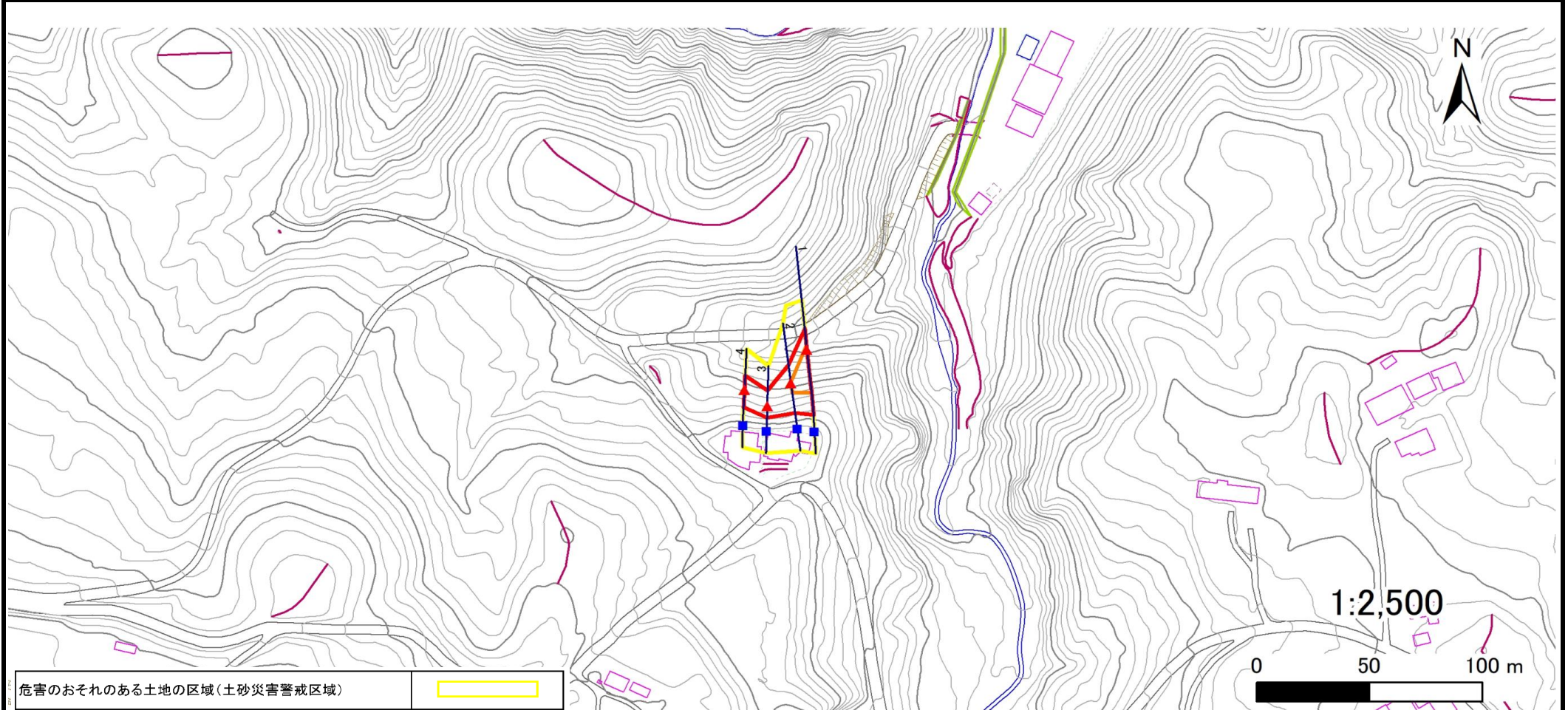
土砂災害警戒区域等の指定の告示に係る図書(その2)

告示番号	
告示年月日	

危害のおそれのある土地、著しい危害のおそれのある土地の設定図

調査年度	令和6年度
------	-------

急傾斜地の位置	箇所番号	N205K1057	箇所名	金成沢2	所在地	気仙沼市金成沢
---------	------	-----------	-----	------	-----	---------



危害のおそれのある土地の区域(土砂災害警戒区域)	
著しい危害のおそれのある土地の区域(土砂災害特別警戒区域)	土石等の(移動)高さが1m以下の場合、土石等の移動による力が100kN/m ² を超える区域
	土石等の堆積の高さが3mを超える区域
	それ以外の区域

凡例	■ 上端	— 横断測線
	▲ 下端	

土砂災害警戒区域等の指定の告示に係る図書(その3)

告示番号	
告示年月日	

建築物に作用すると想定される衝撃に関する事項

急傾斜地の位置	箇所番号	N205K1057	箇所名	金成沢2	所在地	気仙沼市金成沢
---------	------	-----------	-----	------	-----	---------

横断測線の区間	土石等の移動により建築物の地上部に作用すると想定される力				土石等の堆積により建築物の地上部に作用すると想定される力				土石等の移動により建築物の地上部に作用すると想定される力				土石等の堆積により建築物の地上部に作用すると想定される力			
	土石等の(移動)高さが1m以下の場合、土石等の移動による力が100kN/m ² を超える区域		それ以外の区域		土石等の堆積の高さが3mを超える区域		それ以外の区域		土石等の(移動)高さが1m以下の場合、土石等の移動による力が100kN/m ² を超える区域		それ以外の区域		土石等の堆積の高さが3mを超える区域		それ以外の区域	
	力の大きさのうち最大のもの(kN/m ²)	土石等の高さ(m)	力の大きさのうち最大のもの(kN/m ²)	土石等の高さ(m)	力の大きさのうち最大のもの(kN/m ²)	土石等の高さ(m)	力の大きさのうち最大のもの(kN/m ²)	土石等の高さ(m)	力の大きさのうち最大のもの(kN/m ²)	土石等の高さ(m)	力の大きさのうち最大のもの(kN/m ²)	土石等の高さ(m)	力の大きさのうち最大のもの(kN/m ²)	土石等の高さ(m)	力の大きさのうち最大のもの(kN/m ²)	土石等の高さ(m)
1 ~ 2	131.5	1.0	100.0	1.0	-	-	12.6	2.5								
2 ~ 3	-	-	100.0	1.0	-	-	10.4	2.1								
3 ~ 4	-	-	92.2	1.0	-	-	8.9	1.8								

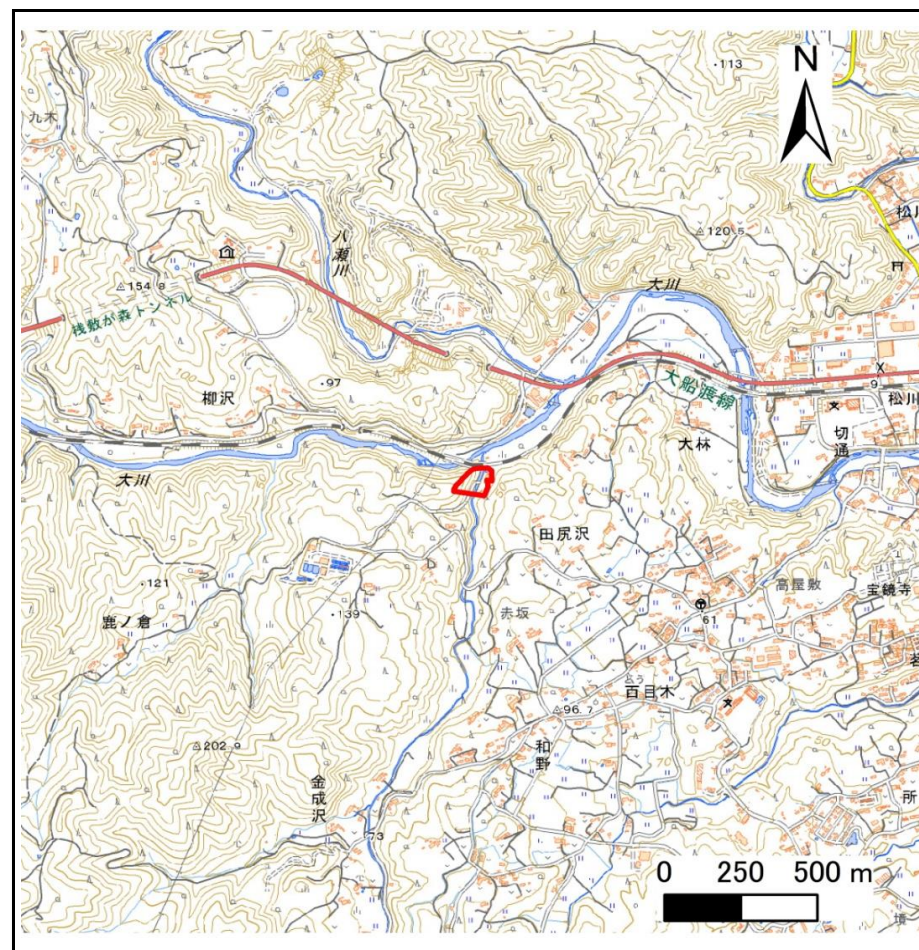
土砂災害警戒区域等の指定の告示に係る図書(その1)

告示番号	
告示年月日	

自然現象の種類	急傾斜地の崩壊
箇所番号	N205K1079
箇所名	金成沢3
所在地	気仙沼市大林
調査機関	宮城県気仙沼土木事務所



位置図(S=1:200,000)



位置図(S=1:25,000)

宮城県

「測量法に基づく国土地理院長承認(複製) R 6JHf 434」 「本製品を複製する場合には、国土地理院の長の承認を得なければならない。」

土砂災害警戒区域等の指定の告示に係る図書(その2)

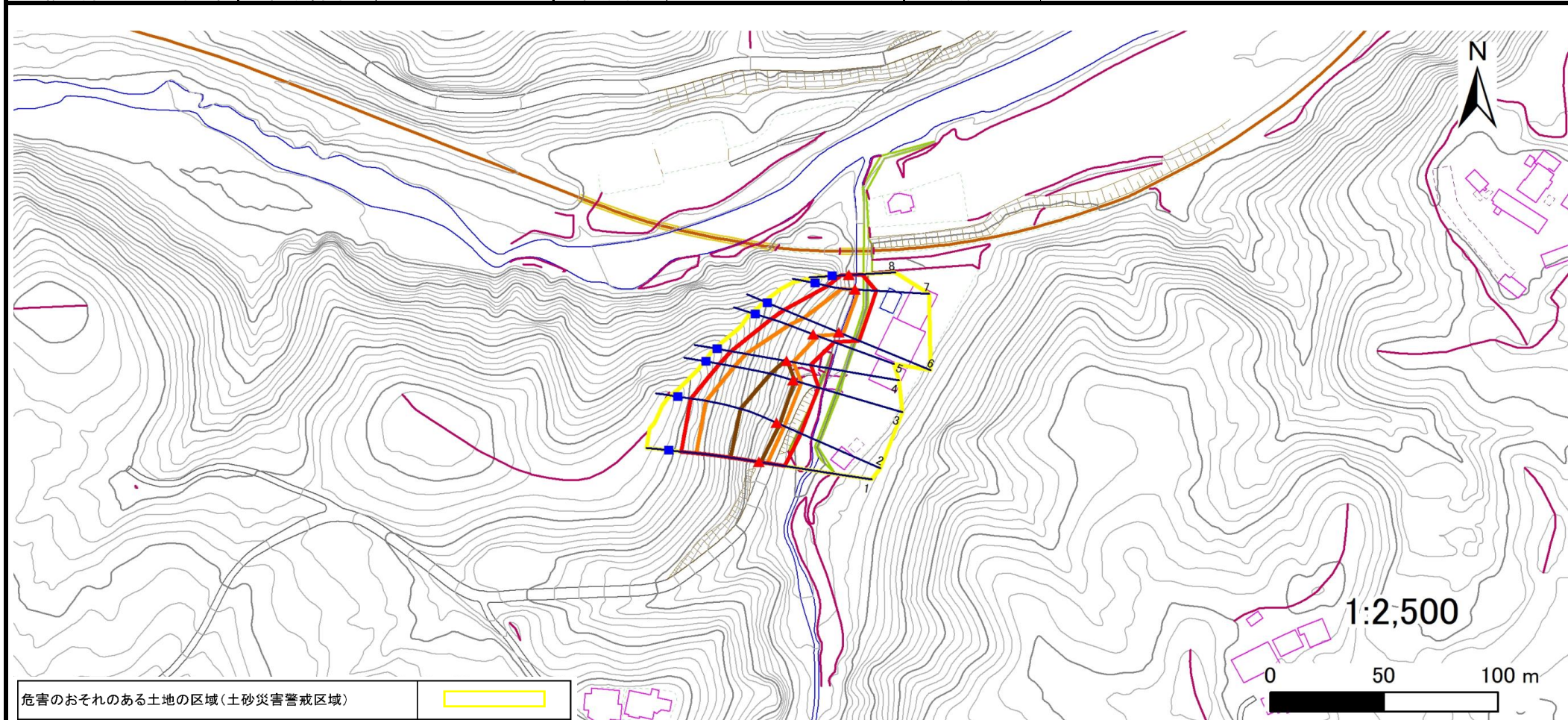
告示番号	
告示年月日	

危害のおそれのある土地、著しい危害のおそれのある土地の設定図

調査年度

令和6年度

急傾斜地の位置	箇所番号	N205K1079	箇所名	金成沢3	所在地	気仙沼市大林
---------	------	-----------	-----	------	-----	--------



危害のおそれのある土地の区域(土砂災害警戒区域)	
著しい危害のおそれのある土地の区域(土砂災害特別警戒区域)	土石等の(移動)高さが1m以下の場合、土石等の移動による力が100kN/m ² を超える区域
	土石等の堆積の高さが3mを超える区域
	それ以外の区域

凡例	■ 上端	— 横断測線
	▲ 下端	

土砂災害警戒区域等の指定の告示に係る図書(その3)

告示番号	
告示年月日	

建築物に作用すると想定される衝撃に関する事項

急傾斜地の位置		箇所番号		N205K1079		箇所名		金成沢3		所在地		気仙沼市大林				
横断測線の区間	土石等の移動により建築物の地上部に作用すると想定される力				土石等の堆積により建築物の地上部に作用すると想定される力				土石等の移動により建築物の地上部に作用すると想定される力				土石等の堆積により建築物の地上部に作用すると想定される力			
	土石等の(移動)高さが1m以下の場合、土石等の移動による力が100kN/m ² を超える区域				土石等の堆積の高さが3mを超える区域				土石等の(移動)高さが1m以下の場合、土石等の移動による力が100kN/m ² を超える区域				土石等の堆積の高さが3mを超える区域			
	それ以外の区域		それ以外の区域		それ以外の区域		それ以外の区域		それ以外の区域		それ以外の区域		それ以外の区域		それ以外の区域	
	力の大きさのうち最大のもの (kN/m ²)	土石等の高さ (m)	力の大きさのうち最大のもの (kN/m ²)	土石等の高さ (m)	力の大きさのうち最大のもの (kN/m ²)	土石等の高さ (m)	力の大きさのうち最大のもの (kN/m ²)	土石等の高さ (m)	力の大きさのうち最大のもの (kN/m ²)	土石等の高さ (m)	力の大きさのうち最大のもの (kN/m ²)	土石等の高さ (m)	力の大きさのうち最大のもの (kN/m ²)	土石等の高さ (m)	力の大きさのうち最大のもの (kN/m ²)	土石等の高さ (m)
1 ~ 2	162.0	1.0	100.0	1.0	19.7	3.9	15.2	3.0								
2 ~ 3	162.0	1.0	100.0	1.0	19.7	3.9	15.2	3.0								
3 ~ 4	158.0	1.0	100.0	1.0	16.8	3.4	15.2	3.0								
4 ~ 5	147.9	1.0	100.0	1.0	-	-	15.2	3.0								
5 ~ 6	131.3	1.0	100.0	1.0	-	-	12.8	2.6								
6 ~ 7	131.3	1.0	100.0	1.0	-	-	12.8	2.6								
7 ~ 8	-	-	100.0	1.0	-	-	14.2	2.8								

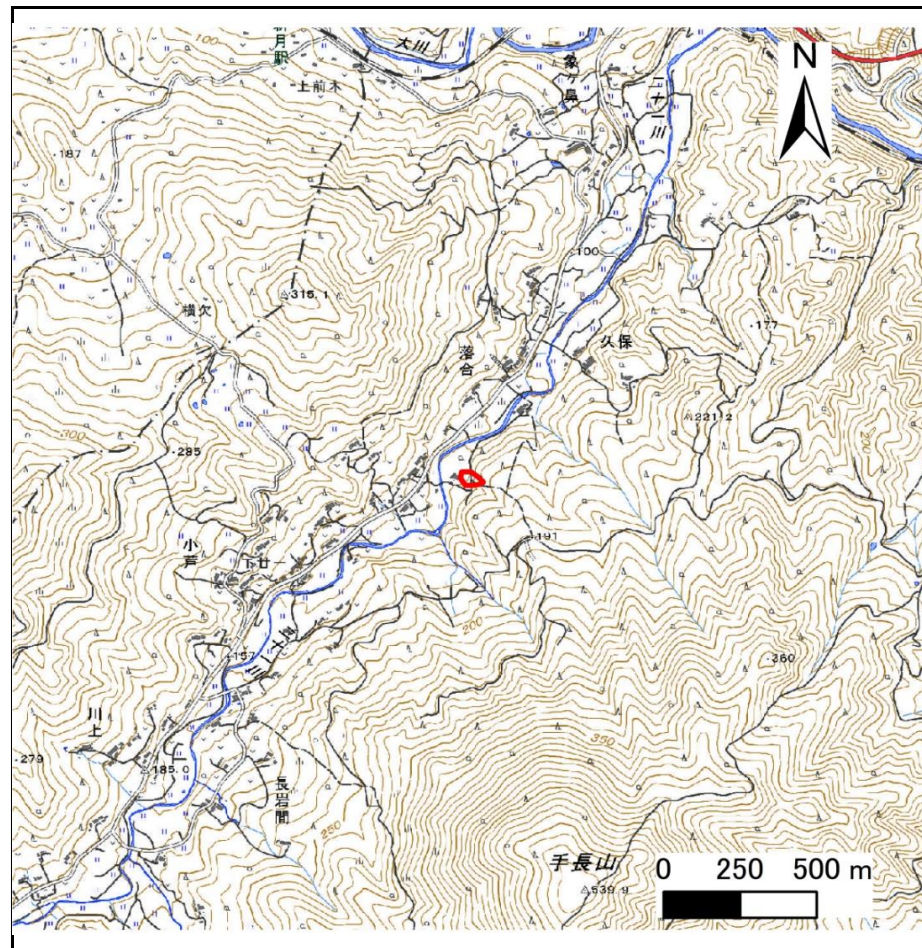
土砂災害警戒区域等の指定の告示に係る図書(その1)

自然現象の種類	急傾斜地の崩壊
箇所番号	N205K0918
箇所名	久保1
所在地	気仙沼市久保
調査機関	宮城県気仙沼土木事務所

告示番号	
告示年月日	



位置図(S=1:200,000)



位置図(S=1:25,000)

宮城県

「測量法に基づく国土地理院長承認(複製) R6JHf 43」「本製品を複製する場合には、国土地理院の長の承認を得なければならない。」

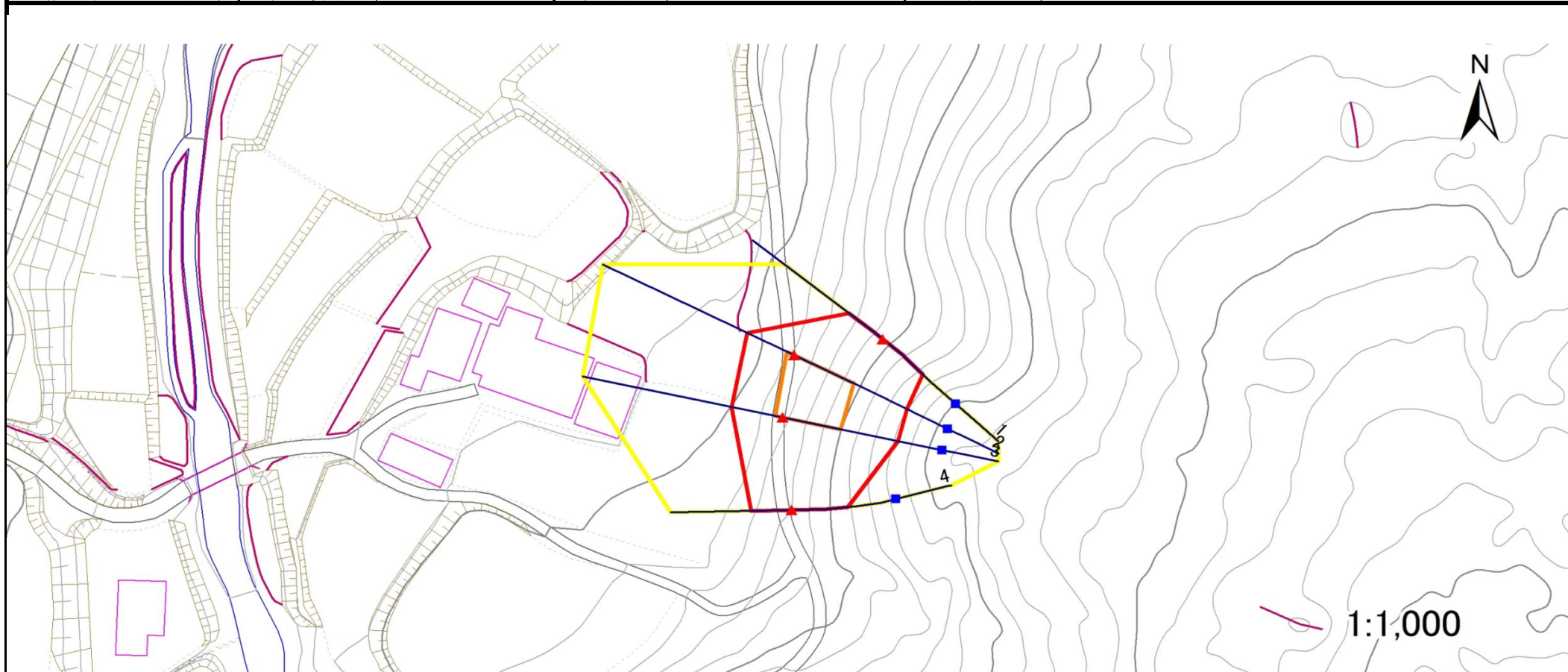
土砂災害警戒区域等の指定の告示に係る図書(その2)

告示番号	
告示年月日	

危害のおそれのある土地、著しい危害のおそれのある土地の設定図

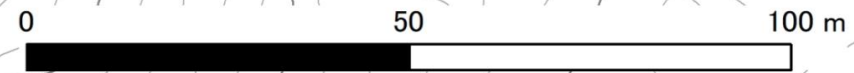
調査年度 令和6年度

急傾斜地の位置	箇所番号	N205K0918	箇所名	久保1	所在地	気仙沼市久保
---------	------	-----------	-----	-----	-----	--------



危害のおそれのある土地の区域(土砂災害警戒区域)		
著しい危害のおそれのある土地の区域(土砂災害特別警戒区域)	土石等の(移動)高さが1m以下の場合、土石等の移動による力が100kN/m ² を超える区域	
	土石等の堆積の高さが3mを超える区域	
	それ以外の区域	

凡例		上端		横断測線
		下端		



1:1,000

土砂災害警戒区域等の指定の告示に係る図書(その3)

告示番号	
告示年月日	

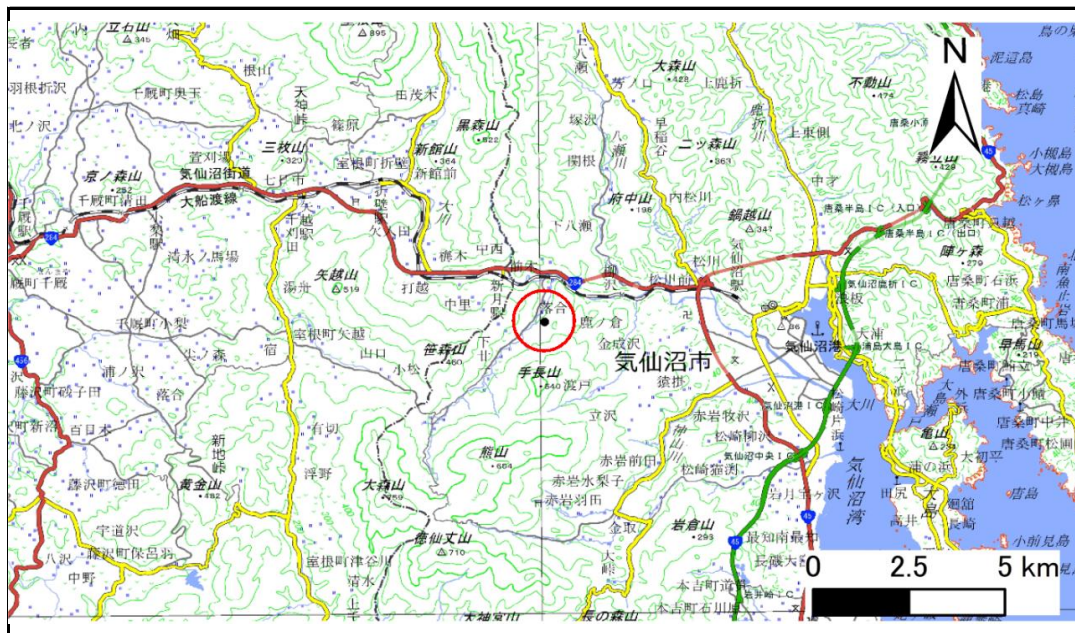
建築物に作用すると想定される衝撃に関する事項

急傾斜地の位置	箇所番号	N205K0918	箇所名	久保I	所在地	気仙沼市久保											
横断測線の区間	土石等の移動により建築物の地上部に作用すると想定される力				土石等の堆積により建築物の地上部に作用すると想定される力				横断測線の区間	土石等の移動により建築物の地上部に作用すると想定される力				土石等の堆積により建築物の地上部に作用すると想定される力			
	土石等の(移動)高さが1m以下の場合、土石等の移動による力が100kN/m ² を超える区域		それ以外の区域		土石等の堆積の高さが3mを超える区域		それ以外の区域			土石等の(移動)高さが1m以下の場合、土石等の移動による力が100kN/m ² を超える区域		それ以外の区域		土石等の堆積の高さが3mを超える区域		それ以外の区域	
	力の大きさのうち最大のもの (kN/m ²)	土石等の高さ (m)	力の大きさのうち最大のもの (kN/m ²)	土石等の高さ (m)	力の大きさのうち最大のもの (kN/m ²)	土石等の高さ (m)	力の大きさのうち最大のもの (kN/m ²)	土石等の高さ (m)		力の大きさのうち最大のもの (kN/m ²)	土石等の高さ (m)	力の大きさのうち最大のもの (kN/m ²)	土石等の高さ (m)	力の大きさのうち最大のもの (kN/m ²)	土石等の高さ (m)	力の大きさのうち最大のもの (kN/m ²)	土石等の高さ (m)
1 ~ 2	-	-	100.0	1.0	-	-	10.9	2.2	~								
2 ~ 3	122.6	1.0	100.0	1.0	-	-	10.9	2.2	~								
3 ~ 4	-	-	100.0	1.0	-	-	10.9	2.2	~								
~									~								
~									~								
~									~								
~									~								
~									~								
~									~								
~									~								
~									~								
~									~								
~									~								
~									~								
~									~								
~									~								
~									~								
~									~								
~									~								
~									~								
~									~								
~									~								
~									~								
~									~								
~									~								
~									~								
~									~								
~									~								
~									~								
~									~								
~									~								
~									~								

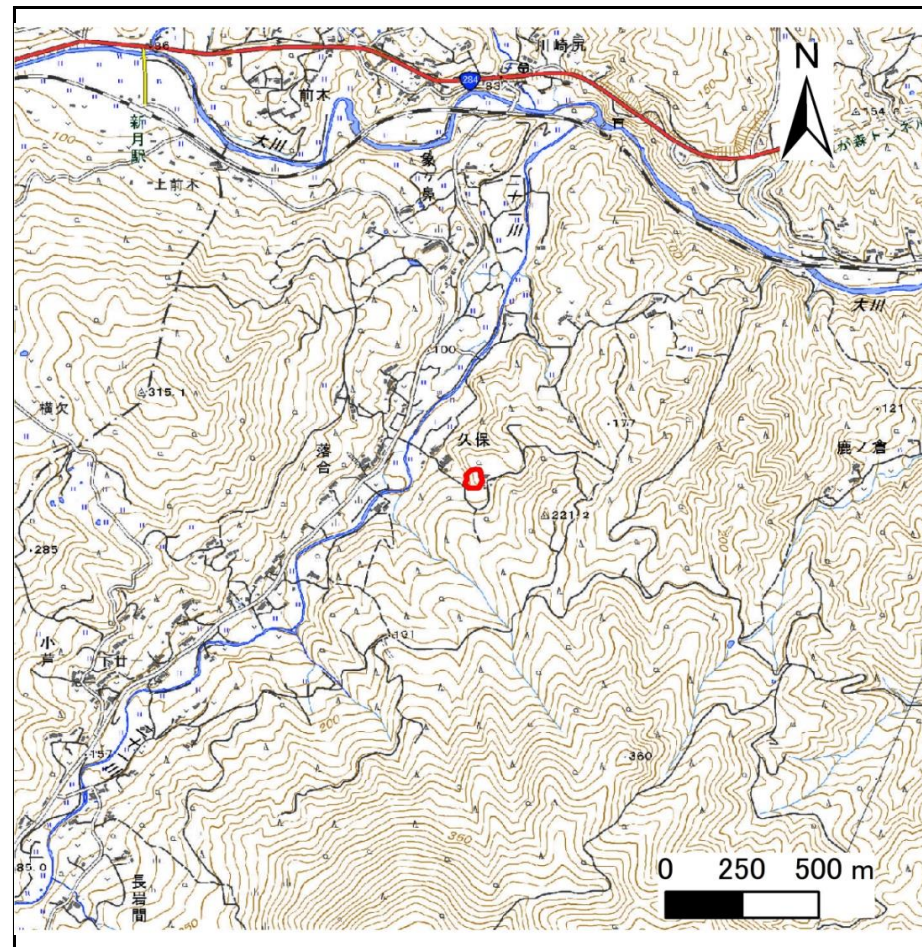
土砂災害警戒区域等の指定の告示に係る図書(その1)

自然現象の種類	急傾斜地の崩壊
箇所番号	N205K0980
箇所名	久保2
所在地	気仙沼市久保
調査機関	宮城県気仙沼土木事務所

告示番号	
告示年月日	



位置図(S=1:200,000)



位置図(S=1:25,000)

宮城県

「測量法に基づく国土地理院長承認(複製) R6JHf 43」本製品を複製する場合には、国土地理院の長の承認を得なければならない。」

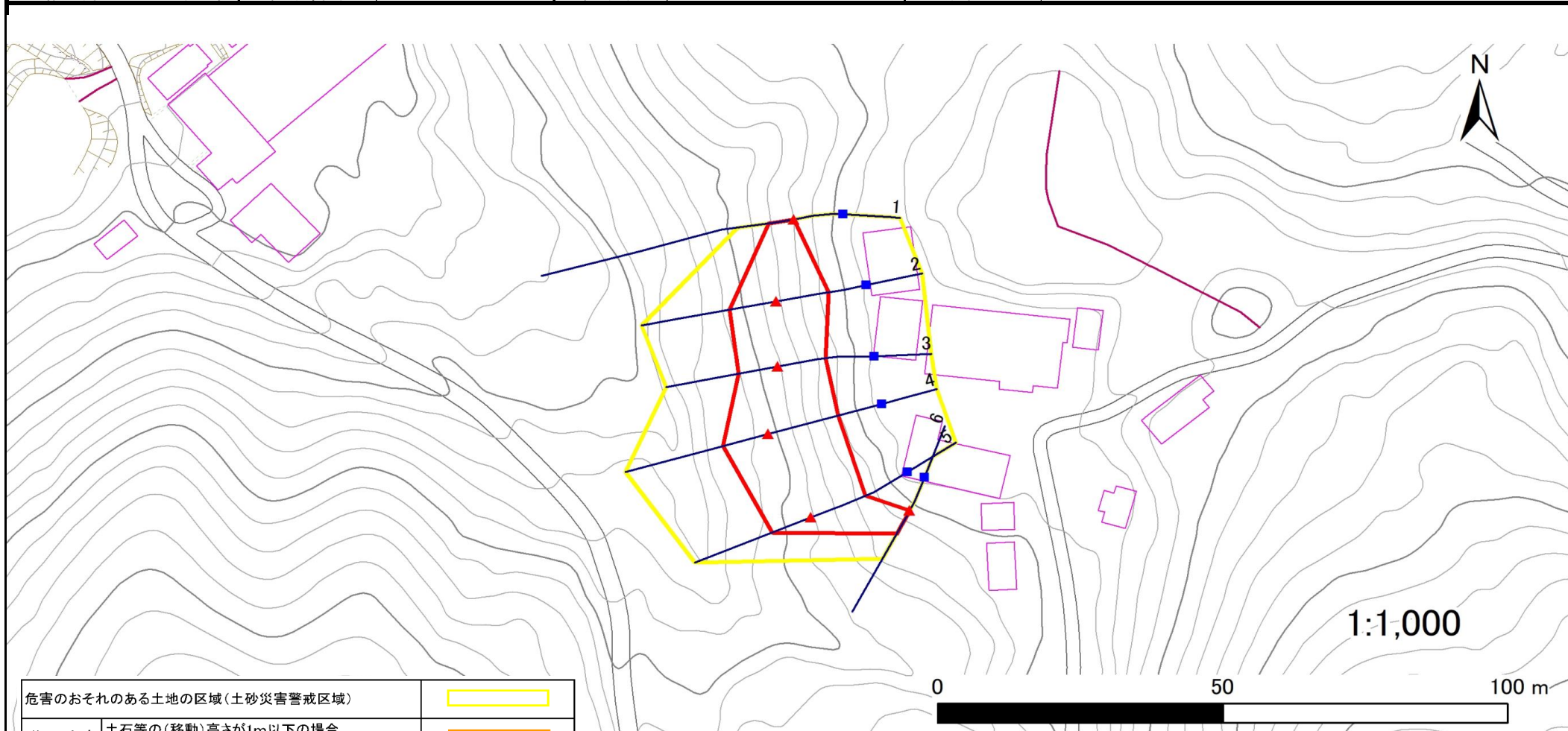
土砂災害警戒区域等の指定の告示に係る図書(その2)

告示番号	
告示年月日	

危害のおそれのある土地、著しい危害のおそれのある土地の設定図

調査年度 令和6年度

急傾斜地の位置	箇所番号	N205K0980	箇所名	久保2	所在地	気仙沼市久保
---------	------	-----------	-----	-----	-----	--------



危害のおそれのある土地の区域(土砂災害警戒区域)	
著しい危害のおそれのある土地の区域(土砂災害特別警戒区域)	土石等の(移動)高さが1m以下の場合、土石等の移動による力が100kN/m ² を超える区域
	土石等の堆積の高さが3mを超える区域
	それ以外の区域

凡例	■ 上端	— 横断測線
	▲ 下端	

土砂災害警戒区域等の指定の告示に係る図書(その3)

告示番号	
告示年月日	

建築物に作用すると想定される衝撃に関する事項

急傾斜地の位置	箇所番号	<i>N205K0980</i>				箇所名	<i>久保2</i>				所在地	<i>気仙沼市久保</i>					
横断測線の区間	土石等の移動により建築物の地上部に作用すると想定される力				土石等の堆積により建築物の地上部に作用すると想定される力				横断測線の区間	土石等の移動により建築物の地上部に作用すると想定される力				土石等の堆積により建築物の地上部に作用すると想定される力			
	土石等の(移動)高さが1m以下の場合、土石等の移動による力が100kN/m ² を超える区域		それ以外の区域		土石等の堆積の高さが3mを超える区域		それ以外の区域			土石等の(移動)高さが1m以下の場合、土石等の移動による力が100kN/m ² を超える区域		それ以外の区域		土石等の堆積の高さが3mを超える区域		それ以外の区域	
	力の大きさのうち最大のもの (kN/m ²)	土石等の高さ (m)	力の大きさのうち最大のもの (kN/m ²)	土石等の高さ (m)	力の大きさのうち最大のもの (kN/m ²)	土石等の高さ (m)	力の大きさのうち最大のもの (kN/m ²)	土石等の高さ (m)		力の大きさのうち最大のもの (kN/m ²)	土石等の高さ (m)	力の大きさのうち最大のもの (kN/m ²)	土石等の高さ (m)	力の大きさのうち最大のもの (kN/m ²)	土石等の高さ (m)	力の大きさのうち最大のもの (kN/m ²)	土石等の高さ (m)
1 ~ 2	-	-	100.0	1.0	-	-	11.0	2.2	~								
2 ~ 3	-	-	100.0	1.0	-	-	11.0	2.2	~								
3 ~ 4	-	-	100.0	1.0	-	-	10.2	2.1	~								
4 ~ 5	-	-	100.0	1.0	-	-	10.2	2.1	~								
5 ~ 6	-	-	93.8	1.0	-	-	9.9	2.0	~								
~									~								
~									~								
~									~								
~									~								
~									~								
~									~								
~									~								
~									~								
~									~								
~									~								
~									~								
~									~								
~									~								
~									~								
~									~								
~									~								
~									~								
~									~								
~									~								
~									~								
~									~								
~									~								
~									~								