

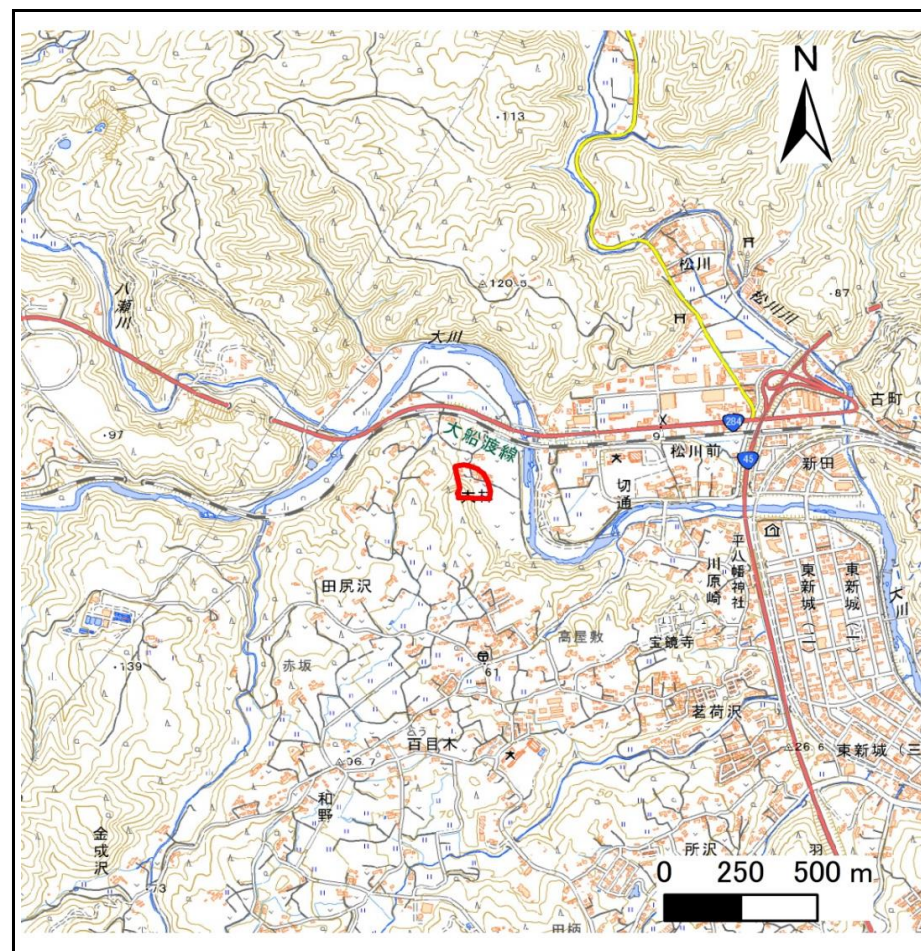
土砂災害警戒区域等の指定の告示に係る図書(その1)

告示番号	
告示年月日	

自然現象の種類	急傾斜地の崩壊
箇所番号	N205K1098
箇所名	大林
所在地	気仙沼市大林
調査機関	宮城県気仙沼土木事務所



位置図(S=1:200,000)



位置図(S=1:25,000)

宮城県

「測量法に基づく国土地理院長承認(複製) R 6JHf 434」「本製品を複製する場合には、国土地理院の長の承認を得なければならない。」

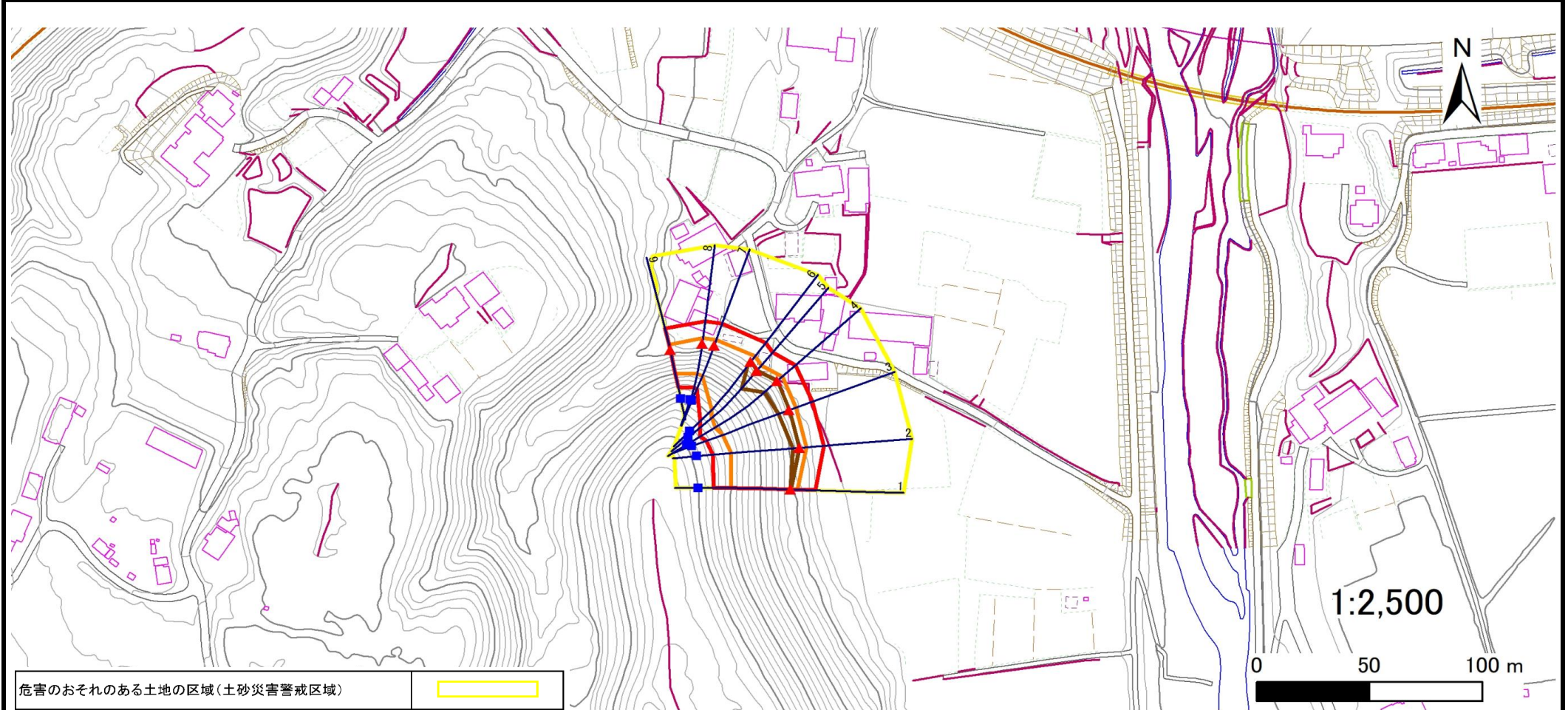
土砂災害警戒区域等の指定の告示に係る図書(その2)

告示番号	
告示年月日	

危害のおそれのある土地、著しい危害のおそれのある土地の設定図

調査年度	令和6年度
------	-------

急傾斜地の位置	箇所番号	N205K1098	箇所名	大林	所在地	気仙沼市大林
---------	------	-----------	-----	----	-----	--------



危害のおそれのある土地の区域(土砂災害警戒区域)	
著しい危害のおそれのある土地の区域(土砂災害特別警戒区域)	土石等の(移動)高さが1m以下の場合、土石等の移動による力が100kN/m ² を超える区域
	土石等の堆積の高さが3mを超える区域
	それ以外の区域

凡例	■ 上端		— 横断測線
	▲ 下端		

土砂災害警戒区域等の指定の告示に係る図書(その3)

告示番号	
告示年月日	

建築物に作用すると想定される衝撃に関する事項

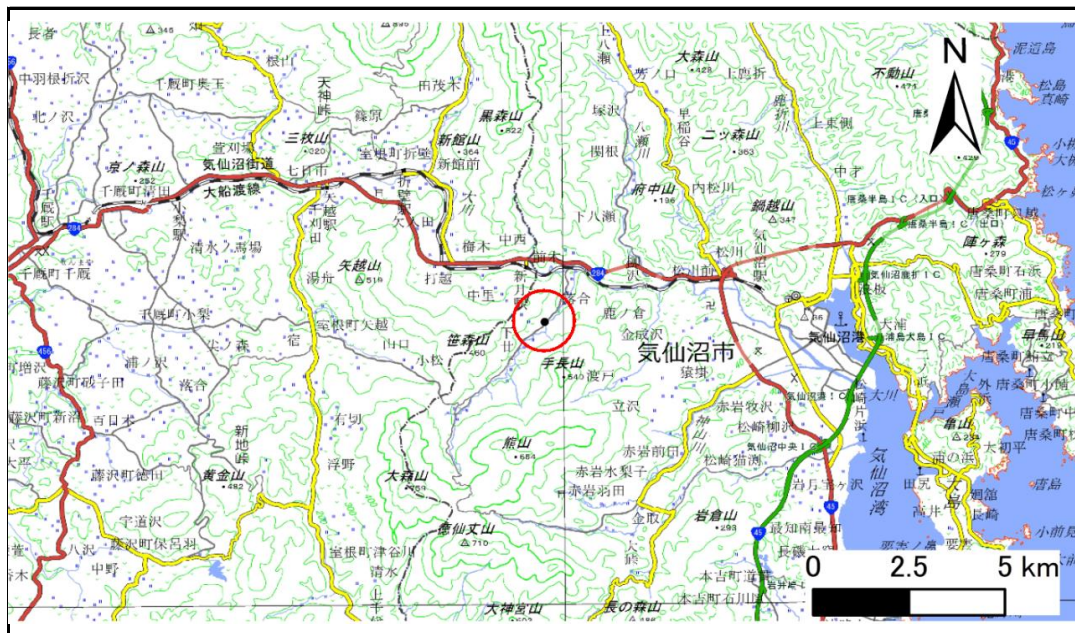
急傾斜地の位置	箇所番号	N205K1098				箇所名	大林	所在地	気仙沼市大林
---------	------	-----------	--	--	--	-----	----	-----	--------

横断測線の区間	土石等の移動により建築物の地上部に作用すると想定される力				土石等の堆積により建築物の地上部に作用すると想定される力				横断測線の区間	土石等の移動により建築物の地上部に作用すると想定される力				土石等の堆積により建築物の地上部に作用すると想定される力			
	土石等の(移動)高さが1m以下の場合、土石等の移動による力が100kN/m ² を超える区域		それ以外の区域		土石等の堆積の高さが3mを超える区域		それ以外の区域			土石等の(移動)高さが1m以下の場合、土石等の移動による力が100kN/m ² を超える区域		それ以外の区域		土石等の堆積の高さが3mを超える区域		それ以外の区域	
	力の大きさのうち最大のもの (kN/m ²)	土石等の高さ (m)	力の大きさのうち最大のもの (kN/m ²)	土石等の高さ (m)	力の大きさのうち最大のもの (kN/m ²)	土石等の高さ (m)	力の大きさのうち最大のもの (kN/m ²)	土石等の高さ (m)		力の大きさのうち最大のもの (kN/m ²)	土石等の高さ (m)	力の大きさのうち最大のもの (kN/m ²)	土石等の高さ (m)	力の大きさのうち最大のもの (kN/m ²)	土石等の高さ (m)	力の大きさのうち最大のもの (kN/m ²)	土石等の高さ (m)
1 ~ 2	149.4	1.0	100.0	1.0	15.7	3.1	15.2	3.0									
2 ~ 3	151.7	1.0	100.0	1.0	15.6	3.1	15.2	3.0									
3 ~ 4	151.7	1.0	100.0	1.0	15.6	3.1	15.2	3.0									
4 ~ 5	153.9	1.0	100.0	1.0	16.0	3.2	15.2	3.0									
5 ~ 6	153.9	1.0	100.0	1.0	16.0	3.2	15.2	3.0									
6 ~ 7	152.5	1.0	100.0	1.0	-	-	15.2	3.0									
7 ~ 8	144.4	1.0	100.0	1.0	-	-	14.5	2.9									
8 ~ 9	143.2	1.0	100.0	1.0	-	-	15.1	3.0									

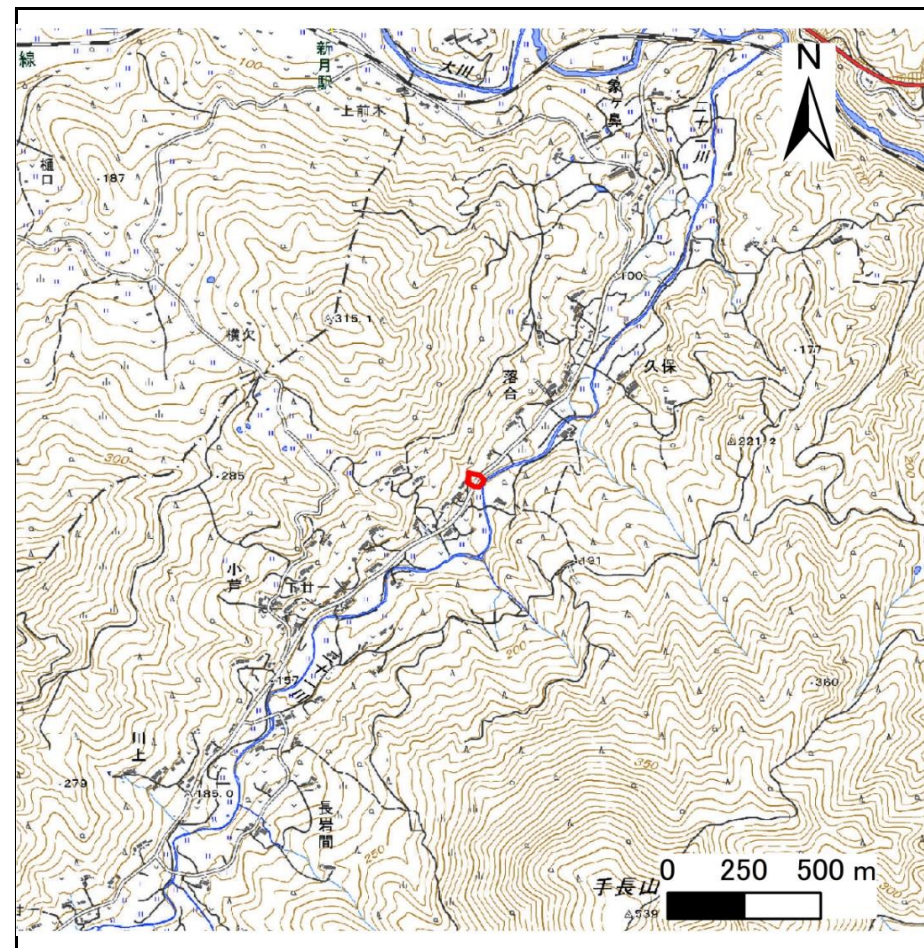
土砂災害警戒区域等の指定の告示に係る図書(その1)

自然現象の種類	急傾斜地の崩壊
箇所番号	N205K0931
箇所名	落合
所在地	気仙沼市落合
調査機関	宮城県気仙沼土木事務所

告示番号	
告示年月日	



位置図(S=1:200,000)



位置図(S=1:25,000)

宮城県

「測量法に基づく国土地理院長承認(複製) R6JHf 43」「本製品を複製する場合には、国土地理院の長の承認を得なければならない。」

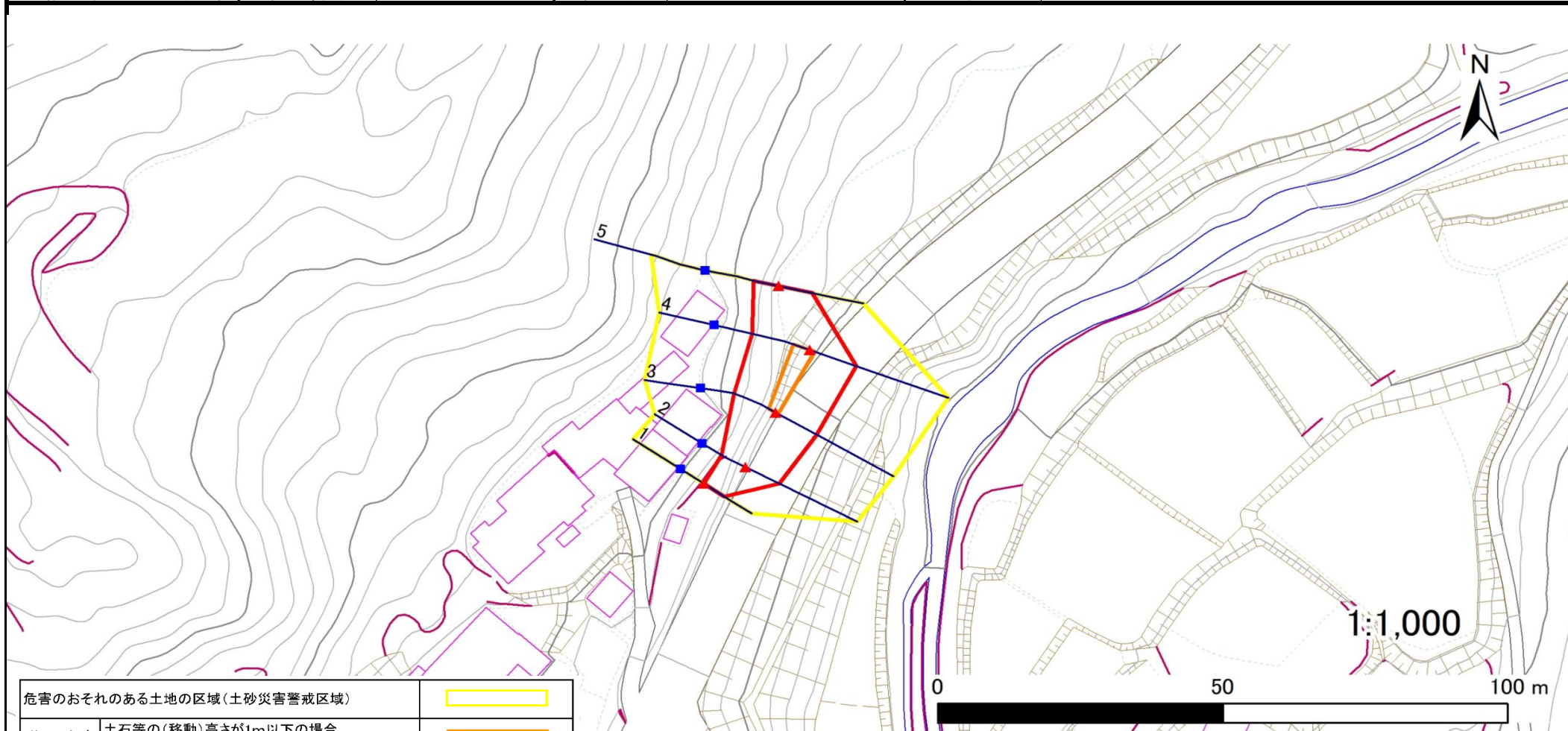
土砂災害警戒区域等の指定の告示に係る図書(その2)

告示番号	
告示年月日	

危害のおそれのある土地、著しい危害のおそれのある土地の設定図

調査年度 令和6年度

急傾斜地の位置	箇所番号	N205K0931	箇所名	落合	所在地	気仙沼市落合
---------	------	-----------	-----	----	-----	--------



危害のおそれのある土地の区域(土砂災害警戒区域)	[Yellow box]	
著しい危害のおそれのある土地の区域(土砂災害特別警戒区域)	土石等の(移動)高さが1m以下の場合、土石等の移動による力が100kN/m ² を超える区域	[Orange box]
	土石等の堆積の高さが3mを超える区域	[Red box]
それ以外の区域	[Pink box]	

凡例	■ 上端	— 横断測線
	▲ 下端	

土砂災害警戒区域等の指定の告示に係る図書(その3)

告示番号	
告示年月日	

建築物に作用すると想定される衝撃に関する事項

急傾斜地の位置	箇所番号	N205K0931	箇所名	落合	所在地	気仙沼市落合										
横断測線の区間	土石等の移動により建築物の地上部に作用すると想定される力				土石等の堆積により建築物の地上部に作用すると想定される力				土石等の移動により建築物の地上部に作用すると想定される力				土石等の堆積により建築物の地上部に作用すると想定される力			
	土石等の(移動)高さが1m以下の場合、土石等の移動による力が100kN/m ² を超える区域		それ以外の区域		土石等の堆積の高さが3mを超える区域		それ以外の区域		土石等の(移動)高さが1m以下の場合、土石等の移動による力が100kN/m ² を超える区域		それ以外の区域		土石等の堆積の高さが3mを超える区域		それ以外の区域	
	力の大きさのうち最大のもの (kN/m ²)	土石等の高さ (m)	力の大きさのうち最大のもの (kN/m ²)	土石等の高さ (m)	力の大きさのうち最大のもの (kN/m ²)	土石等の高さ (m)	力の大きさのうち最大のもの (kN/m ²)	土石等の高さ (m)	力の大きさのうち最大のもの (kN/m ²)	土石等の高さ (m)	力の大きさのうち最大のもの (kN/m ²)	土石等の高さ (m)	力の大きさのうち最大のもの (kN/m ²)	土石等の高さ (m)	力の大きさのうち最大のもの (kN/m ²)	土石等の高さ (m)
1 ~ 2	-	-	83.0	1.0	-	-	13.7	2.7	~							
2 ~ 3	-	-	100.0	1.0	-	-	13.7	2.7	~							
3 ~ 4	111.6	1.0	100.0	1.0	-	-	11.6	2.3	~							
4 ~ 5	-	-	100.0	1.0	-	-	11.0	2.2	~							
~									~							
~									~							
~									~							
~									~							
~									~							
~									~							
~									~							
~									~							
~									~							
~									~							
~									~							
~									~							
~									~							
~									~							
~									~							
~									~							
~									~							
~									~							
~									~							
~									~							
~									~							
~									~							

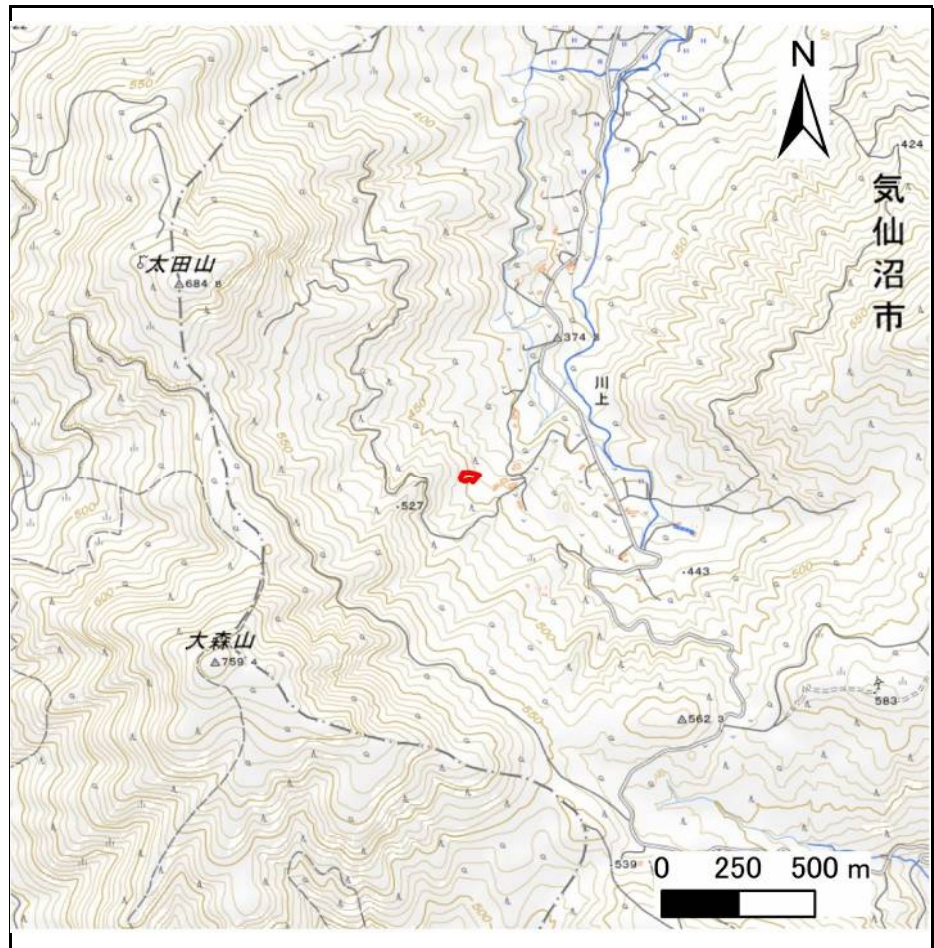
土砂災害警戒区域等の指定の告示に係る図書(その1)

告示番号	
告示年月日	

自然現象の種類	急傾斜地の崩壊
箇所番号	N205K0509
箇所名	川上1
所在地	気仙沼市川上
調査機関	宮城県気仙沼土木事務所



位置図(S=1:200,000)



位置図(S=1:25,000)

宮城県

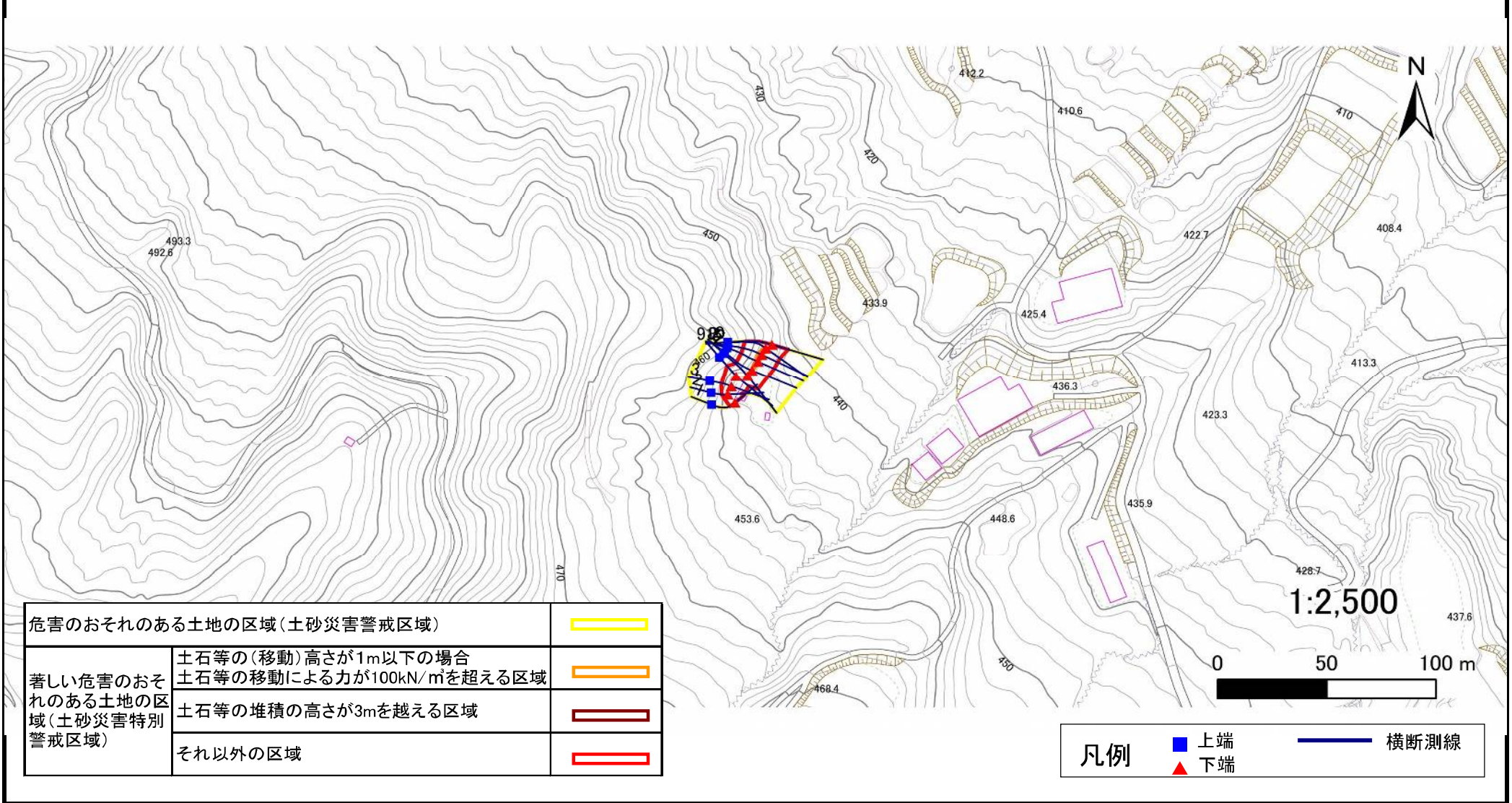
土砂災害警戒区域等の指定の告示に係る図書(その2)

告示番号	
告示年月日	

危害のおそれのある土地、著しい危害のおそれのある土地の設定図

調査年度	令和6年度
------	-------

急傾斜地の位置	箇所番号	N205K0509	箇所名	川上1	所在地	気仙沼市川上
---------	------	-----------	-----	-----	-----	--------



危害のおそれのある土地の区域(土砂災害警戒区域)		
著しい危害のおそれのある土地の区域(土砂災害特別警戒区域)	土石等の(移動)高さが1m以下の場合	
	土石等の移動による力が100kN/m ² を超える区域	
	土石等の堆積の高さが3mを越える区域	
	それ以外の区域	

凡例		上端		横断測線
		下端		

土砂災害警戒区域等の指定の告示に係る図書(その3)

告示番号	
告示年月日	

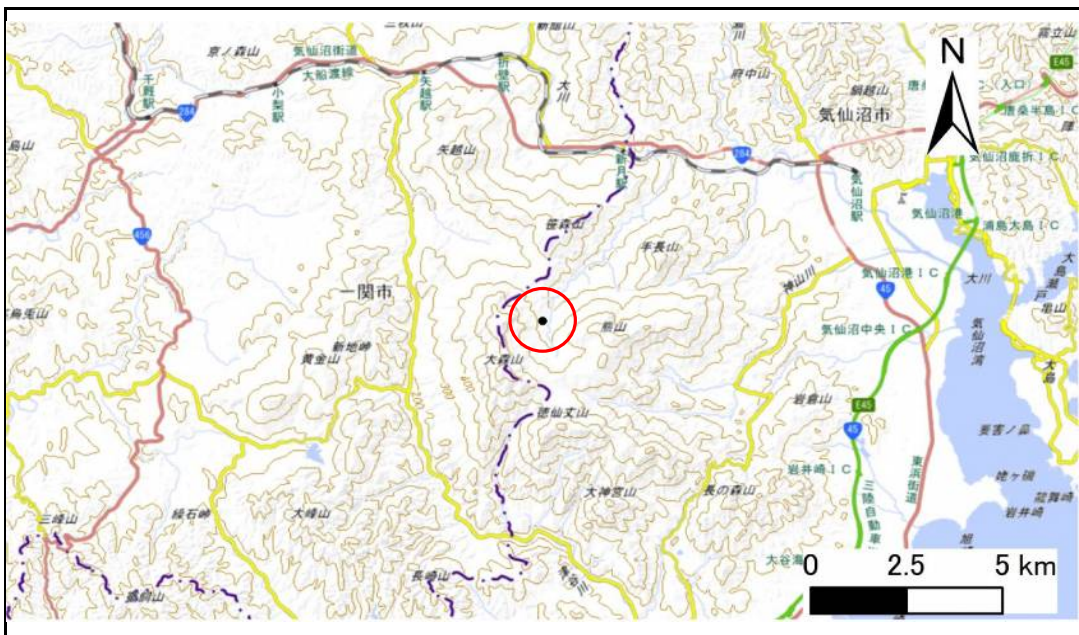
建築物に作用すると想定される衝撃に関する事項

急 傾 斜 地 の 位 置		箇所番号		N205K0509		箇所名		川上1		所在地		気仙沼市川上					
横断測線の区間	土石等の移動により建築物の地上部に作用すると想定される力				土石等の堆積により建築物の地上部に作用すると想定される力				横断測線の区間	土石等の移動により建築物の地上部に作用すると想定される力				土石等の堆積により建築物の地上部に作用すると想定される力			
	土石等の(移動)高さが1m以下の場合、土石等の移動による力が100kN/m ² を超える区域		それ以外の区域		土石等の堆積の高さが3mを超える区域		それ以外の区域			土石等の(移動)高さが1m以下の場合、土石等の移動による力が100kN/m ² を超える区域		それ以外の区域		土石等の堆積の高さが3mを超える区域		それ以外の区域	
	力の大きさのうち最大のもの(kN/m ²)	土石等の高さ(m)	力の大きさのうち最大のもの(kN/m ²)	土石等の高さ(m)	力の大きさのうち最大のもの(kN/m ²)	土石等の高さ(m)	力の大きさのうち最大のもの(kN/m ²)	土石等の高さ(m)		力の大きさのうち最大のもの(kN/m ²)	土石等の高さ(m)	力の大きさのうち最大のもの(kN/m ²)	土石等の高さ(m)	力の大きさのうち最大のもの(kN/m ²)	土石等の高さ(m)	力の大きさのうち最大のもの(kN/m ²)	土石等の高さ(m)
1 ~ 2	-	-	76.3	1.0	-	-	10.1	2.0									
2 ~ 3	-	-	89.6	1.0	-	-	10.1	2.0									
3 ~ 4	-	-	99.4	1.0	-	-	12.1	2.4									
4 ~ 5	-	-	100.0	1.0	-	-	12.1	2.4									
5 ~ 6	102.8	1.0	100.0	1.0	-	-	10.9	2.2									
6 ~ 7	104.3	1.0	100.0	1.0	-	-	10.9	2.2									
7 ~ 8	105.8	1.0	100.0	1.0	-	-	10.9	2.2									
8 ~ 9	105.8	1.0	100.0	1.0	-	-	10.9	2.2									
9 ~ 10	-	-	100.0	1.0	-	-	10.4	2.1									

土砂災害警戒区域等の指定の告示に係る図書(その1)

告示番号	
告示年月日	

自然現象の種類	急傾斜地の崩壊
箇所番号	N205K0546
箇所名	川上2
所在地	気仙沼市川上
調査機関	宮城県気仙沼土木事務所



位置図(S=1:200,000)



位置図(S=1:25,000)

宮城県

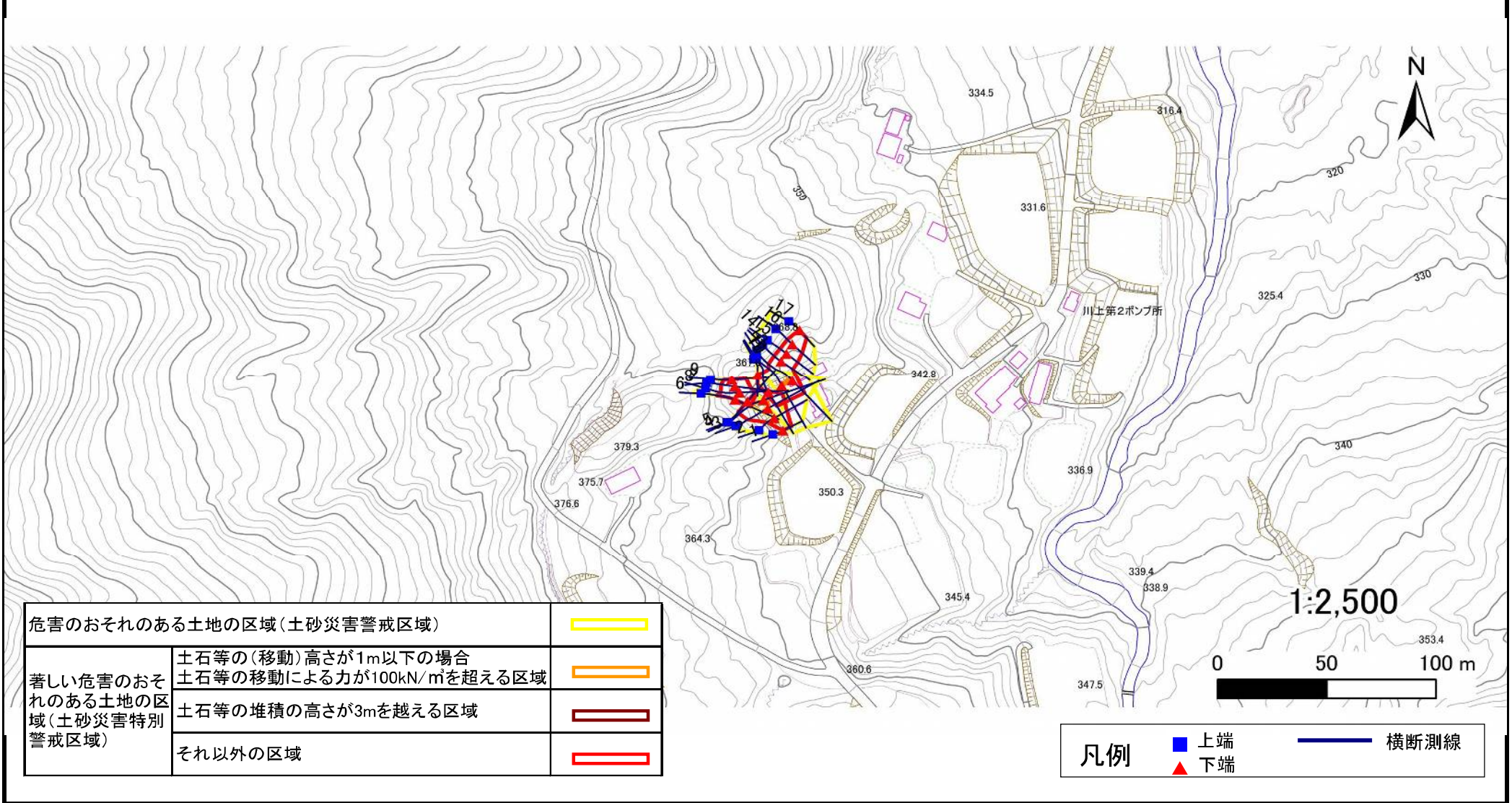
土砂災害警戒区域等の指定の告示に係る図書(その2)

告示番号	
告示年月日	

危害のおそれのある土地、著しい危害のおそれのある土地の設定図

調査年度	令和6年度
------	-------

急傾斜地の位置	箇所番号	N205K0546	箇所名	川上2	所在地	気仙沼市川上
---------	------	-----------	-----	-----	-----	--------



危害のおそれのある土地の区域(土砂災害警戒区域)		
著しい危害のおそれのある土地の区域(土砂災害特別警戒区域)	土石等の(移動)高さが1m以下の場合	
	土石等の移動による力が100kN/mを超える区域	
	土石等の堆積の高さが3mを越える区域	
	それ以外の区域	

凡例		上端		横断測線
		下端		

土砂災害警戒区域等の指定の告示に係る図書(その3)

告示番号	
告示年月日	

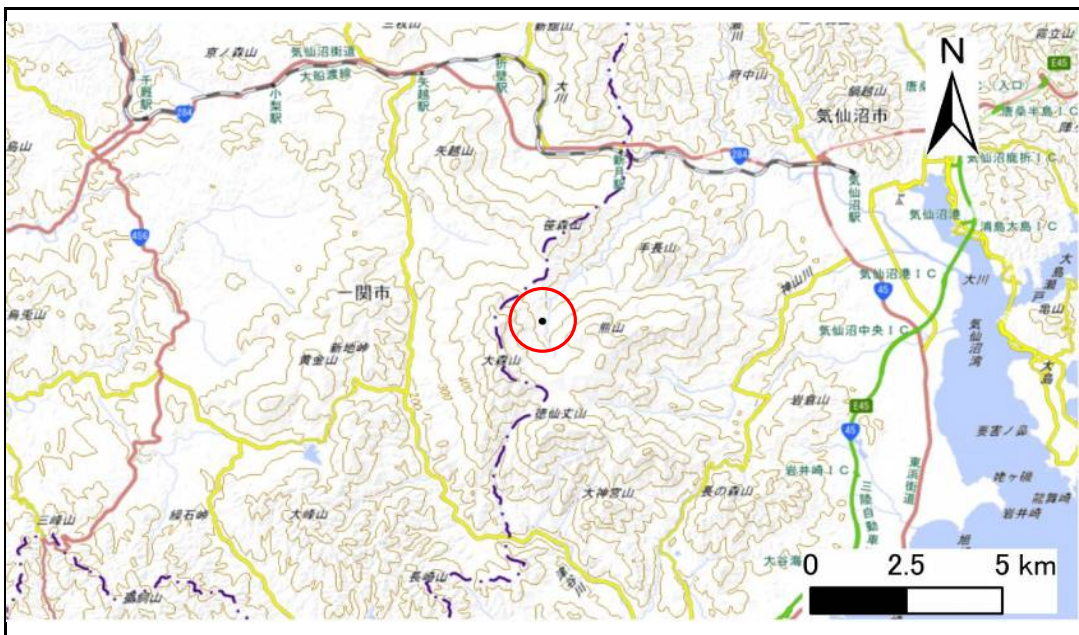
建築物に作用すると想定される衝撃に関する事項

急 傾 斜 地 の 位 置	箇所番号	N205K0546	箇所名	川上2	所在地	気仙沼市川上											
横断測線の区間	土石等の移動により建築物の地上部に作用すると想定される力				土石等の堆積により建築物の地上部に作用すると想定される力				横断測線の区間	土石等の移動により建築物の地上部に作用すると想定される力				土石等の堆積により建築物の地上部に作用すると想定される力			
	土石等の(移動)高さが1m以下の場合、土石等の移動による力が100kN/m ² を超える区域		それ以外の区域		土石等の堆積の高さが3mを超える区域		それ以外の区域			土石等の(移動)高さが1m以下の場合、土石等の移動による力が100kN/m ² を超える区域		それ以外の区域		土石等の堆積の高さが3mを超える区域		それ以外の区域	
	力の大きさのうち最大のもの (kN/m ²)	土石等の高さ (m)	力の大きさのうち最大のもの (kN/m ²)	土石等の高さ (m)	力の大きさのうち最大のもの (kN/m ²)	土石等の高さ (m)	力の大きさのうち最大のもの (kN/m ²)	土石等の高さ (m)		力の大きさのうち最大のもの (kN/m ²)	土石等の高さ (m)	力の大きさのうち最大のもの (kN/m ²)	土石等の高さ (m)	力の大きさのうち最大のもの (kN/m ²)	土石等の高さ (m)	力の大きさのうち最大のもの (kN/m ²)	土石等の高さ (m)
1 ~ 2	-	-	84.5	1.0	-	-	9.8	2.0									
2 ~ 3	-	-	100.0	1.0	-	-	11.4	2.3									
3 ~ 4	120.6	1.0	100.0	1.0	-	-	11.4	2.3									
4 ~ 5	-	-	100.0	1.0	-	-	11.1	2.2									
~																	
6 ~ 7	102.2	1.0	100.0	1.0	-	-	10.7	2.2									
7 ~ 8	-	-	100.0	1.0	-	-	10.7	2.2									
8 ~ 9	-	-	96.4	1.0	-	-	9.0	1.8									
~																	
10 ~ 11	-	-	99.8	1.0	-	-	10.3	2.1									
11 ~ 12	-	-	100.0	1.0	-	-	10.3	2.1									
12 ~ 13	104.0	1.0	100.0	1.0	-	-	10.3	2.1									
13 ~ 14	-	-	100.0	1.0	-	-	10.0	2.0									
14 ~ 15	-	-	83.6	1.0	-	-	8.6	1.7									
15 ~ 16	-	-	82.4	1.0	-	-	8.6	1.7									
16 ~ 17	-	-	77.6	1.0	-	-	8.9	1.8									

土砂災害警戒区域等の指定の告示に係る図書(その1)

告示番号	
告示年月日	

自然現象の種類	急傾斜地の崩壊
箇所番号	N205K0549
箇所名	川上3
所在地	気仙沼市川上
調査機関	宮城県気仙沼土木事務所



位置図(S=1:200,000)



位置図(S=1:25,000)

宮城県

「測量法に基づく国土地理院長承認(複製)R 6JHF 424」「本製品を複製する場合には、国土地理院の長の承認を得なければならない。」

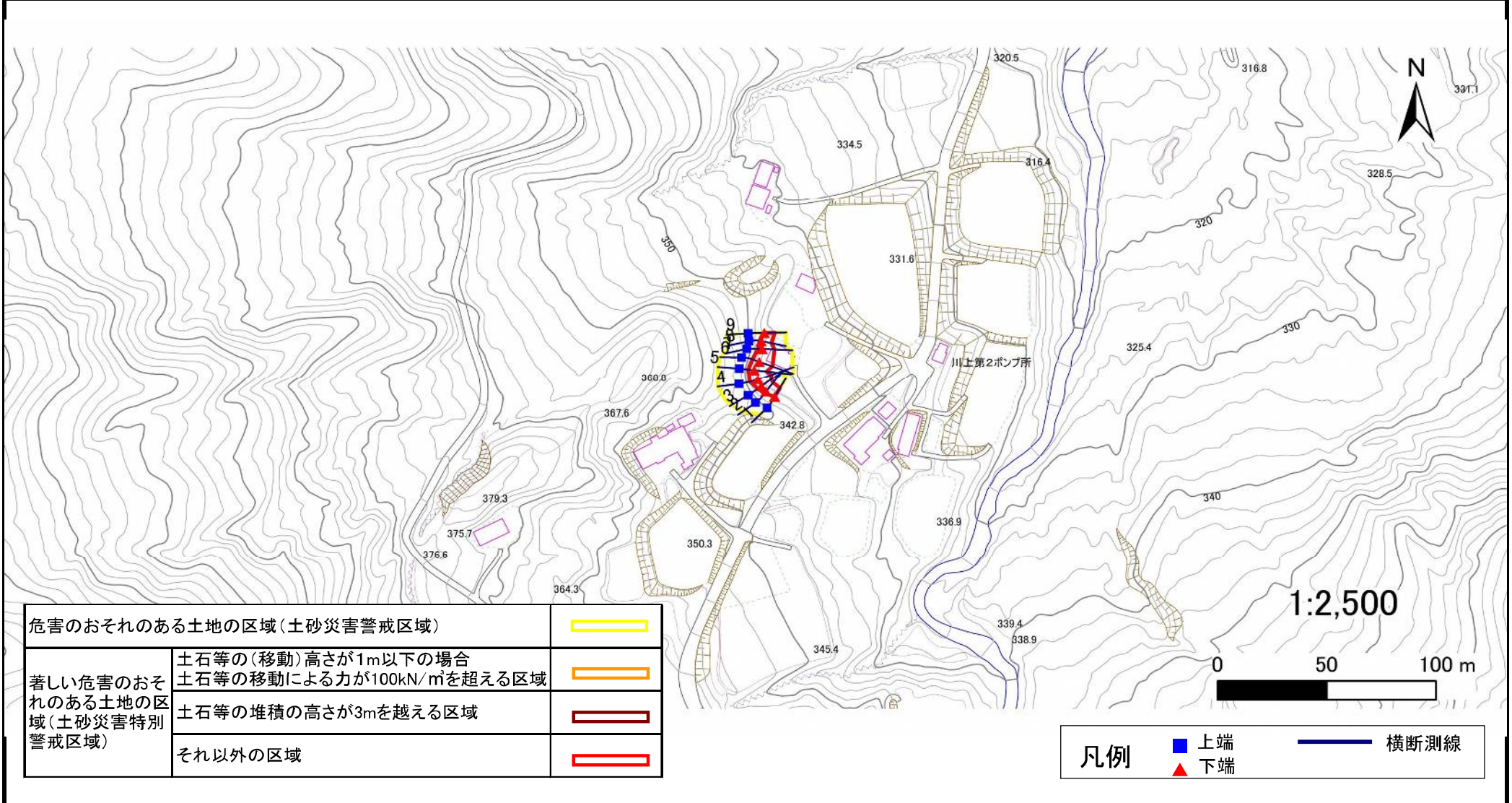
土砂災害警戒区域等の指定の告示に係る図書(その2)

告示番号	
告示年月日	

危害のおそれのある土地、著しい危害のおそれのある土地の設定図

調査年度	令和6年度
------	-------

急傾斜地の位置	箇所番号	N205K0549	箇所名	川上3	所在地	気仙沼市川上
---------	------	-----------	-----	-----	-----	--------



土砂災害警戒区域等の指定の告示に係る図書(その3)

告示番号	
告示年月日	

建築物に作用すると想定される衝撃に関する事項

急 傾 斜 地 の 位 置	箇所番号	N205K0549	箇所名	川上3	所在地	気仙沼市川上											
横断測線の区間	土石等の移動により建築物の地上部に作用すると想定される力				土石等の堆積により建築物の地上部に作用すると想定される力				横断測線の区間	土石等の移動により建築物の地上部に作用すると想定される力				土石等の堆積により建築物の地上部に作用すると想定される力			
	土石等の(移動)高さが1m以下の場合、土石等の移動による力が100kN/m ² を超える区域		それ以外の区域		土石等の堆積の高さが3mを超える区域		それ以外の区域			土石等の(移動)高さが1m以下の場合、土石等の移動による力が100kN/m ² を超える区域		それ以外の区域		土石等の堆積の高さが3mを超える区域		それ以外の区域	
	力の大きさのうち最大のもの (kN/m ²)	土石等の高さ (m)	力の大きさのうち最大のもの (kN/m ²)	土石等の高さ (m)	力の大きさのうち最大のもの (kN/m ²)	土石等の高さ (m)	力の大きさのうち最大のもの (kN/m ²)	土石等の高さ (m)		力の大きさのうち最大のもの (kN/m ²)	土石等の高さ (m)	力の大きさのうち最大のもの (kN/m ²)	土石等の高さ (m)	力の大きさのうち最大のもの (kN/m ²)	土石等の高さ (m)	力の大きさのうち最大のもの (kN/m ²)	土石等の高さ (m)
1 ~ 2	-	-	67.3	1.0	-	-	9.1	1.8									
2 ~ 3	-	-	72.6	1.0	-	-	9.6	1.9									
3 ~ 4	-	-	83.2	1.0	-	-	9.8	2.0									
4 ~ 5	-	-	83.2	1.0	-	-	10.7	2.2									
5 ~ 6	-	-	80.0	1.0	-	-	10.7	2.2									
6 ~ 7	-	-	80.0	1.0	-	-	9.8	2.0									
7 ~ 8	-	-	70.4	1.0	-	-	9.9	2.0									
8 ~ 9	-	-	59.7	1.0	-	-	9.9	2.0									

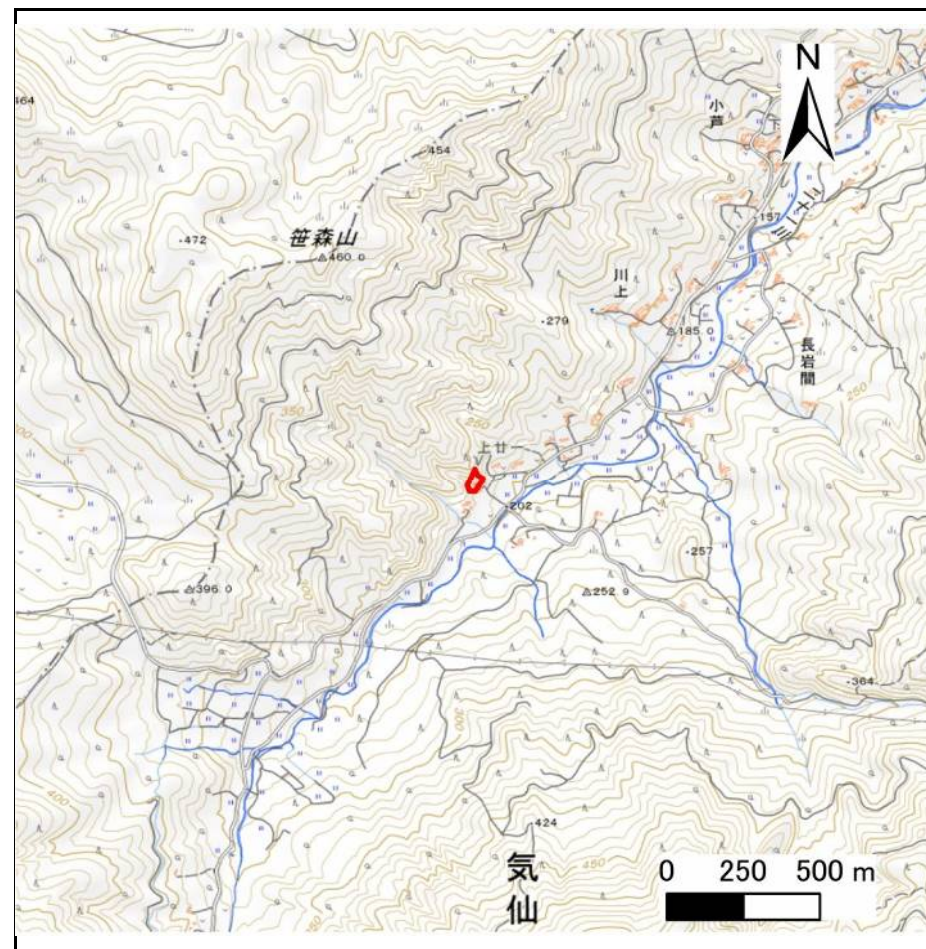
土砂災害警戒区域等の指定の告示に係る図書(その1)

告示番号	
告示年月日	

自然現象の種類	急傾斜地の崩壊
箇所番号	N205K0733
箇所名	川上4
所在地	気仙沼市川上
調査機関	宮城県気仙沼土木事務所



位置図(S=1:200,000)



位置図(S=1:25,000)

宮城県

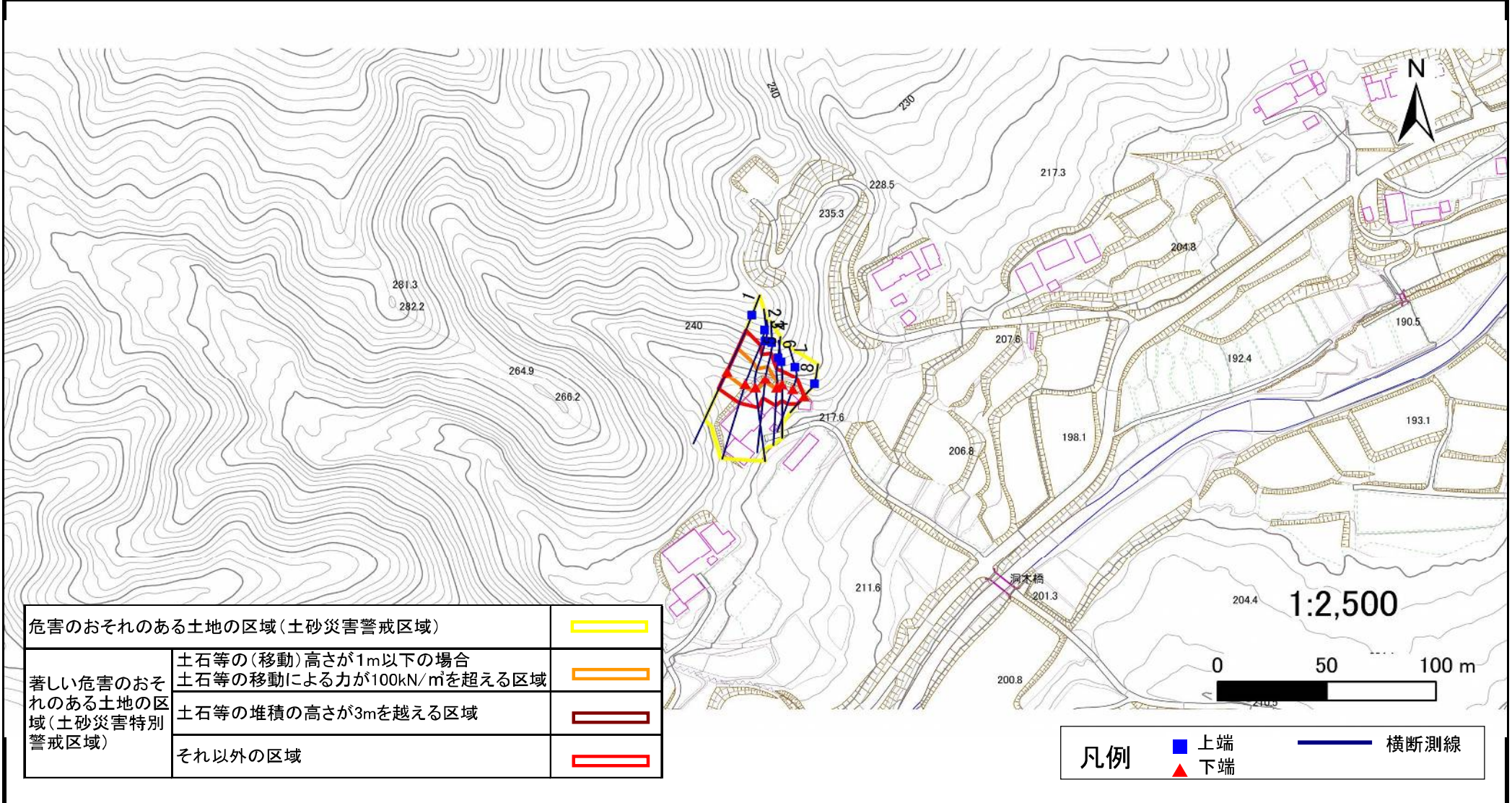
土砂災害警戒区域等の指定の告示に係る図書(その2)

告示番号	
告示年月日	

危害のおそれのある土地、著しい危害のおそれのある土地の設定図

調査年度	令和6年度
------	-------

急傾斜地の位置	箇所番号	N205K0733	箇所名	川上4	所在地	気仙沼市川上
---------	------	-----------	-----	-----	-----	--------



危害のおそれのある土地の区域(土砂災害警戒区域)		
著しい危害のおそれのある土地の区域(土砂災害特別警戒区域)	土石等の(移動)高さが1m以下の場合	
	土石等の移動による力が100kN/m ² を超える区域	
	土石等の堆積の高さが3mを越える区域	
それ以外の区域		

凡例		上端		横断測線
		下端		

土砂災害警戒区域等の指定の告示に係る図書(その3)

告示番号	
告示年月日	

建築物に作用すると想定される衝撃に関する事項

急 傾 斜 地 の 位 置	箇所番号	N205K0733	箇所名	川上4	所在地	気仙沼市川上	
---------------	------	-----------	-----	-----	-----	--------	--

横断測線の区間	土石等の移動により建築物の地上部に作用すると想定される力				土石等の堆積により建築物の地上部に作用すると想定される力				横断測線の区間	土石等の移動により建築物の地上部に作用すると想定される力				土石等の堆積により建築物の地上部に作用すると想定される力			
	土石等の(移動)高さが1m以下の場合、土石等の移動による力が100kN/m ² を超える区域		それ以外の区域		土石等の堆積の高さが3mを超える区域		それ以外の区域			土石等の(移動)高さが1m以下の場合、土石等の移動による力が100kN/m ² を超える区域		それ以外の区域		土石等の堆積の高さが3mを超える区域		それ以外の区域	
1 ~ 2	126.5	1.0	100.0	1.0	-	-	11.2	2.3									
2 ~ 3	129.5	1.0	100.0	1.0	-	-	11.8	2.4									
3 ~ 4	129.5	1.0	100.0	1.0	-	-	13.2	2.6									
4 ~ 5	126.0	1.0	100.0	1.0	-	-	13.2	2.6									
5 ~ 6	-	-	100.0	1.0	-	-	13.0	2.6									
6 ~ 7	-	-	99.3	1.0	-	-	13.0	2.6									
7 ~ 8	-	-	96.9	1.0	-	-	12.2	2.5									

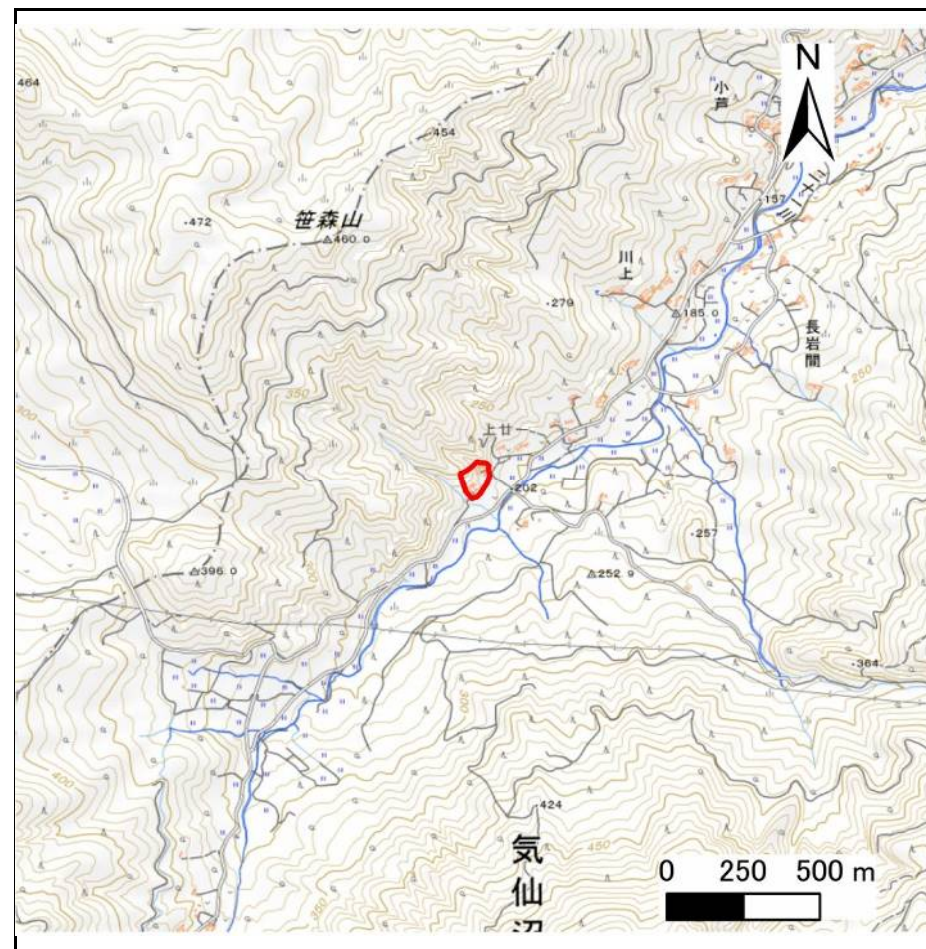
土砂災害警戒区域等の指定の告示に係る図書(その1)

告示番号	
告示年月日	

自然現象の種類	急傾斜地の崩壊
箇所番号	N205K0734
箇所名	川上5
所在地	気仙沼市川上
調査機関	宮城県気仙沼土木事務所



位置図(S=1:200,000)



位置図(S=1:25,000)

宮城県

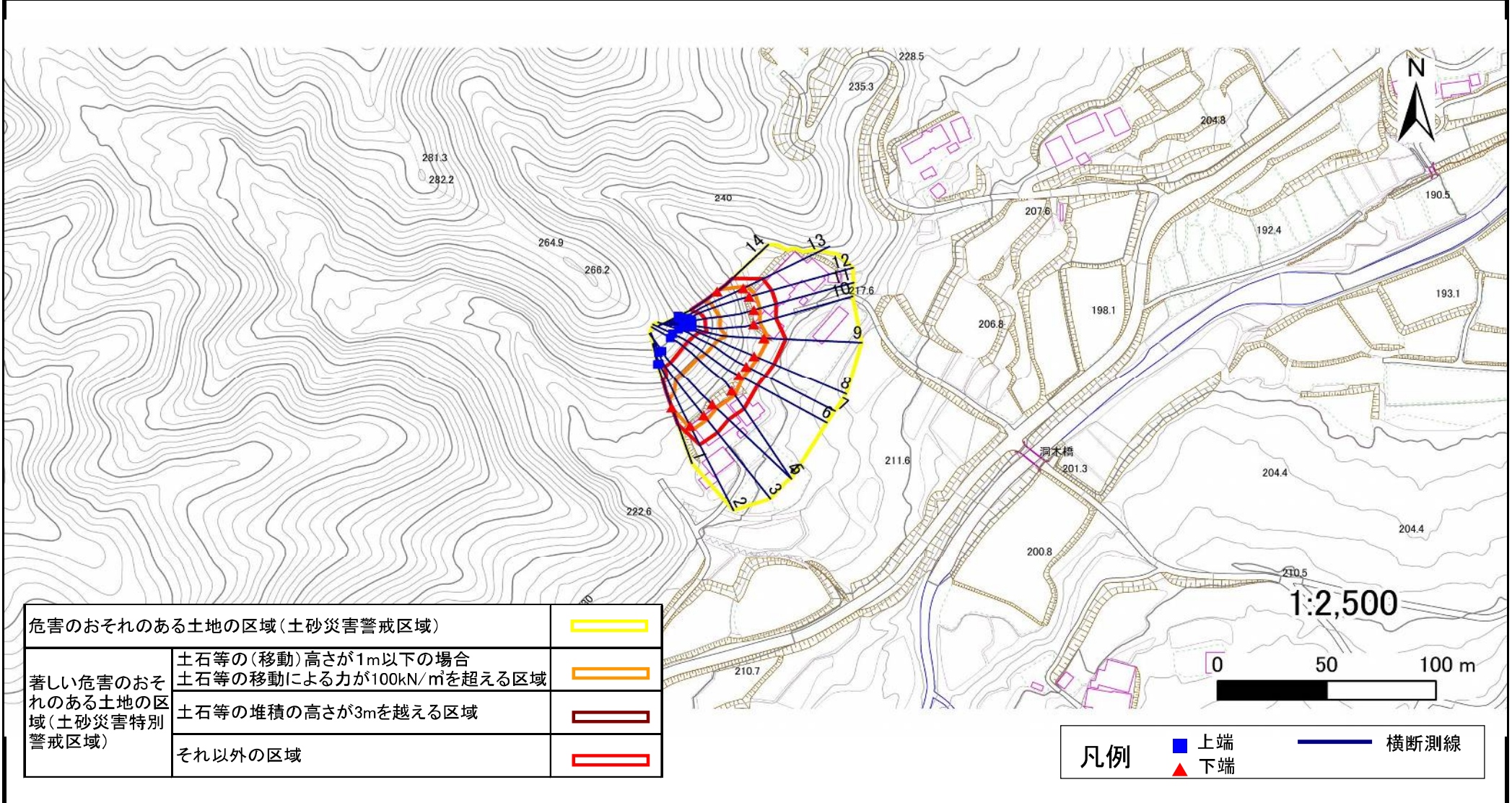
土砂災害警戒区域等の指定の告示に係る図書(その2)

告示番号	
告示年月日	

危害のおそれのある土地、著しい危害のおそれのある土地の設定図

調査年度	令和6年度
------	-------

急傾斜地の位置	箇所番号	N205K0734	箇所名	川上5	所在地	気仙沼市川上
---------	------	-----------	-----	-----	-----	--------



土砂災害警戒区域等の指定の告示に係る図書(その3)

告示番号	
告示年月日	

建築物に作用すると想定される衝撃に関する事項

急傾斜地の位置				箇所番号	N205K0734	箇所名	川上5	所在地	気仙沼市川上								
横断測線の区間	土石等の移動により建築物の地上部に作用すると想定される力				土石等の堆積により建築物の地上部に作用すると想定される力				横断測線の区間	土石等の移動により建築物の地上部に作用すると想定される力				土石等の堆積により建築物の地上部に作用すると想定される力			
	土石等の(移動)高さが1m以下の場合、土石等の移動による力が100kN/m ² を超える区域		それ以外の区域		土石等の堆積の高さが3mを超える区域		それ以外の区域			土石等の(移動)高さが1m以下の場合、土石等の移動による力が100kN/m ² を超える区域		それ以外の区域		土石等の堆積の高さが3mを超える区域		それ以外の区域	
	力の大きさのうち最大のもの(kN/m ²)	土石等の高さ(m)	力の大きさのうち最大のもの(kN/m ²)	土石等の高さ(m)	力の大きさのうち最大のもの(kN/m ²)	土石等の高さ(m)	力の大きさのうち最大のもの(kN/m ²)	土石等の高さ(m)		力の大きさのうち最大のもの(kN/m ²)	土石等の高さ(m)	力の大きさのうち最大のもの(kN/m ²)	土石等の高さ(m)	力の大きさのうち最大のもの(kN/m ²)	土石等の高さ(m)	力の大きさのうち最大のもの(kN/m ²)	土石等の高さ(m)
1 ~ 2	135.4	1.0	100.0	1.0	-	-	13.0	2.6									
2 ~ 3	140.9	1.0	100.0	1.0	-	-	14.6	2.9									
3 ~ 4	143.4	1.0	100.0	1.0	-	-	14.9	3.0									
4 ~ 5	143.4	1.0	100.0	1.0	-	-	14.9	3.0									
5 ~ 6	140.4	1.0	100.0	1.0	-	-	14.5	2.9									
6 ~ 7	132.3	1.0	100.0	1.0	-	-	12.7	2.6									
7 ~ 8	133.6	1.0	100.0	1.0	-	-	12.8	2.6									
8 ~ 9	133.6	1.0	100.0	1.0	-	-	12.9	2.6									
9 ~ 10	144.6	1.0	100.0	1.0	-	-	14.2	2.8									
10 ~ 11	144.8	1.0	100.0	1.0	-	-	14.2	2.8									
11 ~ 12	146.5	1.0	100.0	1.0	-	-	14.1	2.8									
12 ~ 13	146.5	1.0	100.0	1.0	-	-	14.1	2.8									
13 ~ 14	134.4	1.0	100.0	1.0	-	-	13.0	2.6									

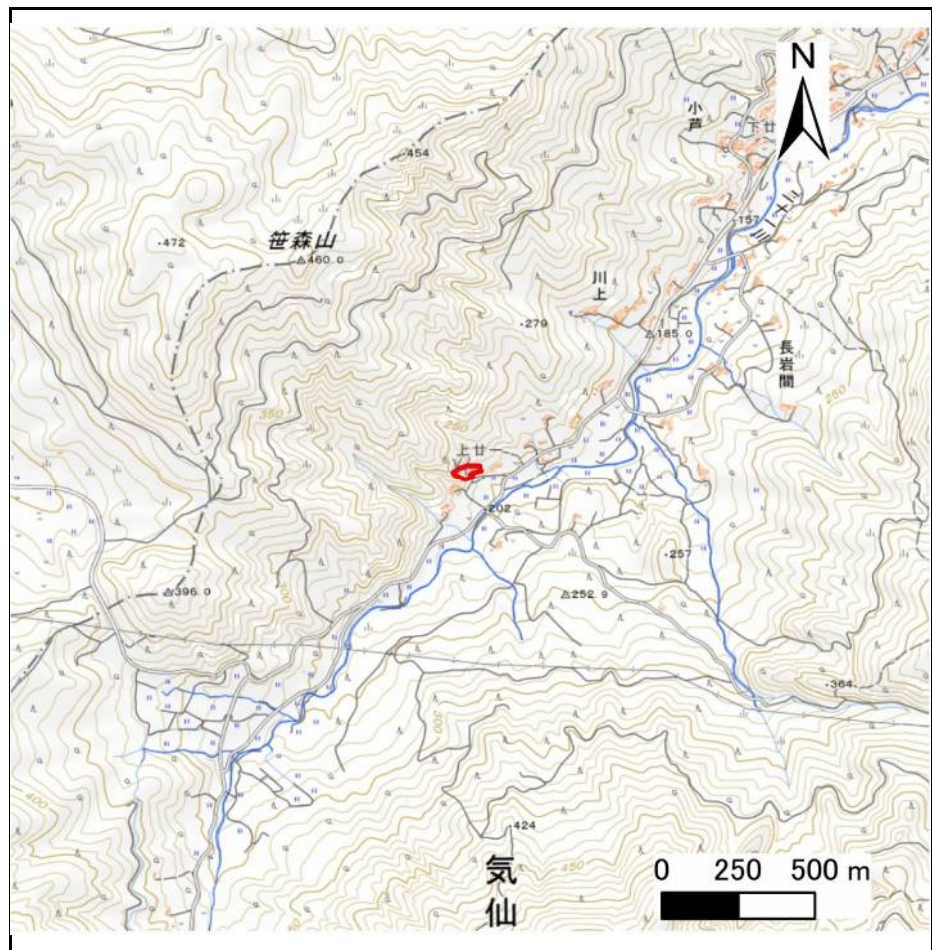
土砂災害警戒区域等の指定の告示に係る図書(その1)

告示番号	
告示年月日	

自然現象の種類	急傾斜地の崩壊
箇所番号	N205K0749
箇所名	川上6
所在地	気仙沼市川上
調査機関	宮城県気仙沼土木事務所



位置図(S=1:200,000)



位置図(S=1:25,000)

宮城県

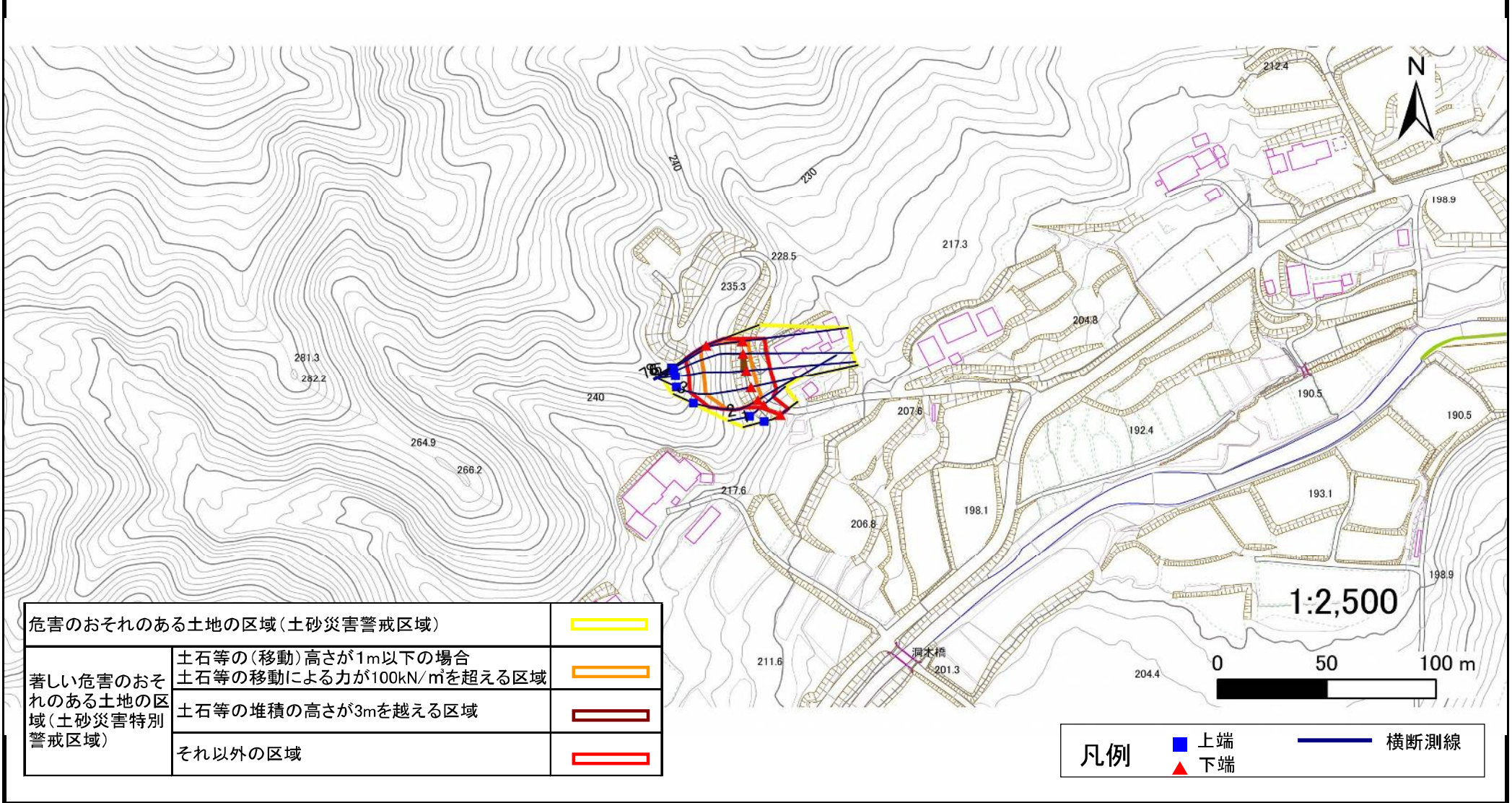
土砂災害警戒区域等の指定の告示に係る図書(その2)

告示番号	
告示年月日	

危害のおそれのある土地、著しい危害のおそれのある土地の設定図

調査年度	令和6年度
------	-------

急傾斜地の位置	箇所番号	N205K0749	箇所名	川上6	所在地	気仙沼市川上
---------	------	-----------	-----	-----	-----	--------



土砂災害警戒区域等の指定の告示に係る図書(その3)

告示番号	
告示年月日	

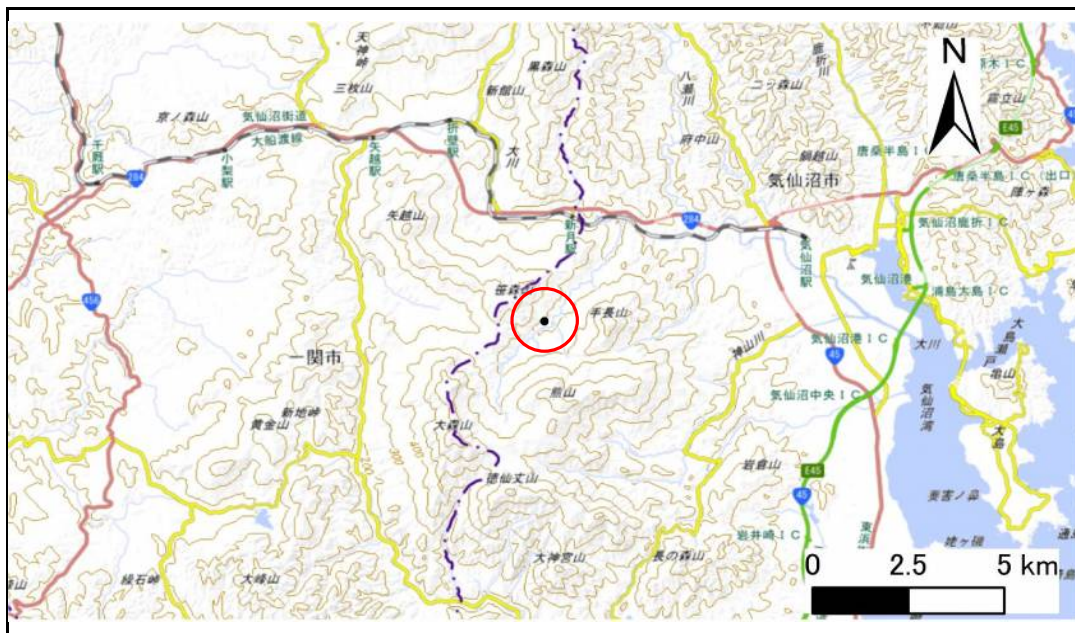
建築物に作用すると想定される衝撃に関する事項

急傾斜地の位置		箇所番号	N205K0749		箇所名	川上6		所在地	気仙沼市川上								
横断測線の区間	土石等の移動により建築物の地上部に作用すると想定される力				土石等の堆積により建築物の地上部に作用すると想定される力				横断測線の区間	土石等の移動により建築物の地上部に作用すると想定される力				土石等の堆積により建築物の地上部に作用すると想定される力			
	土石等の(移動)高さが1m以下の場合、土石等の移動による力が100kN/m ² を超える区域		それ以外の区域		土石等の堆積の高さが3mを超える区域		それ以外の区域			土石等の(移動)高さが1m以下の場合、土石等の移動による力が100kN/m ² を超える区域		それ以外の区域		土石等の堆積の高さが3mを超える区域		それ以外の区域	
	力の大きさのうち最大のもの (kN/m ²)	土石等の高さ (m)	力の大きさのうち最大のもの (kN/m ²)	土石等の高さ (m)	力の大きさのうち最大のもの (kN/m ²)	土石等の高さ (m)	力の大きさのうち最大のもの (kN/m ²)	土石等の高さ (m)		力の大きさのうち最大のもの (kN/m ²)	土石等の高さ (m)	力の大きさのうち最大のもの (kN/m ²)	土石等の高さ (m)	力の大きさのうち最大のもの (kN/m ²)	土石等の高さ (m)	力の大きさのうち最大のもの (kN/m ²)	土石等の高さ (m)
1 ~ 2	-	-	72.3	1.0	-	-	8.8	1.8									
2 ~ 3	-	-	100.0	1.0	-	-	13.0	2.6									
3 ~ 4	147.1	1.0	100.0	1.0	-	-	15.2	3.0									
4 ~ 5	149.4	1.0	100.0	1.0	-	-	15.2	3.0									
5 ~ 6	149.4	1.0	100.0	1.0	15.7	3.1	15.2	3.0									
6 ~ 7	145.8	1.0	100.0	1.0	-	-	15.2	3.0									
7 ~ 8	139.7	1.0	100.0	1.0	-	-	13.1	2.6									

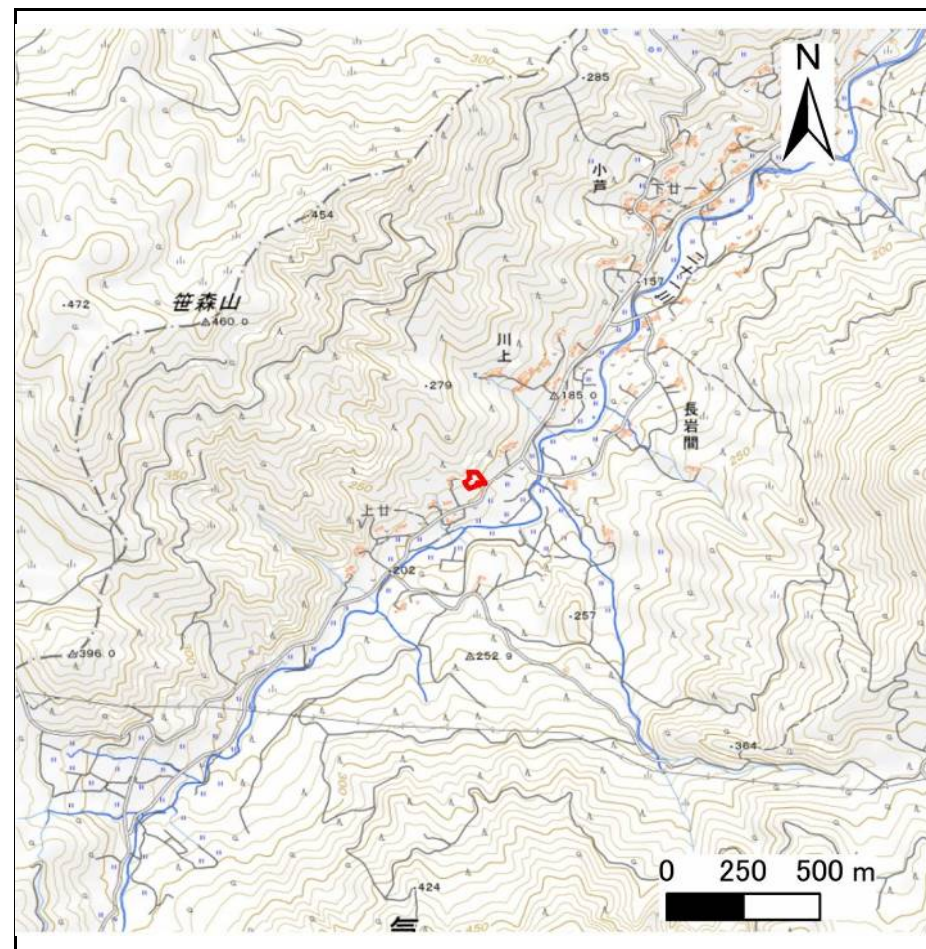
土砂災害警戒区域等の指定の告示に係る図書(その1)

告示番号	
告示年月日	

自然現象の種類	急傾斜地の崩壊
箇所番号	N205K0770
箇所名	川上7
所在地	気仙沼市川上
調査機関	宮城県気仙沼土木事務所



位置図(S=1:200,000)



位置図(S=1:25,000)

宮城県

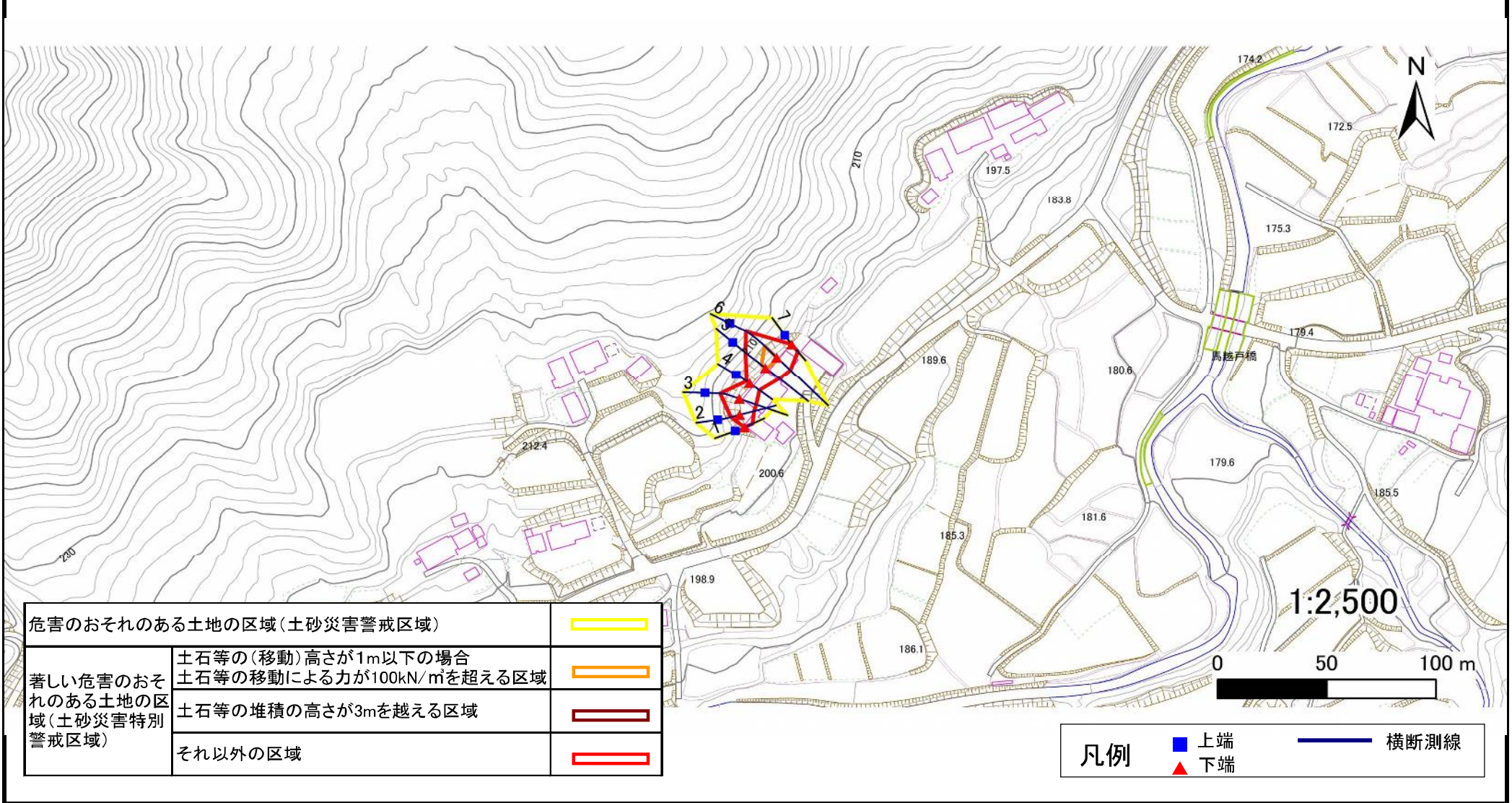
土砂災害警戒区域等の指定の告示に係る図書(その2)

告示番号	
告示年月日	

危害のおそれのある土地、著しい危害のおそれのある土地の設定図

調査年度	令和6年度
------	-------

急傾斜地の位置	箇所番号	N205K0770	箇所名	川上7	所在地	気仙沼市川上
---------	------	-----------	-----	-----	-----	--------



危害のおそれのある土地の区域(土砂災害警戒区域)		
著しい危害のおそれのある土地の区域(土砂災害特別警戒区域)	土石等の(移動)高さが1m以下の場合	
	土石等の移動による力が100kN/m ² を超える区域	
	土石等の堆積の高さが3mを越える区域	
	それ以外の区域	

凡例		上端		横断測線
		下端		

土砂災害警戒区域等の指定の告示に係る図書(その3)

告示番号	
告示年月日	

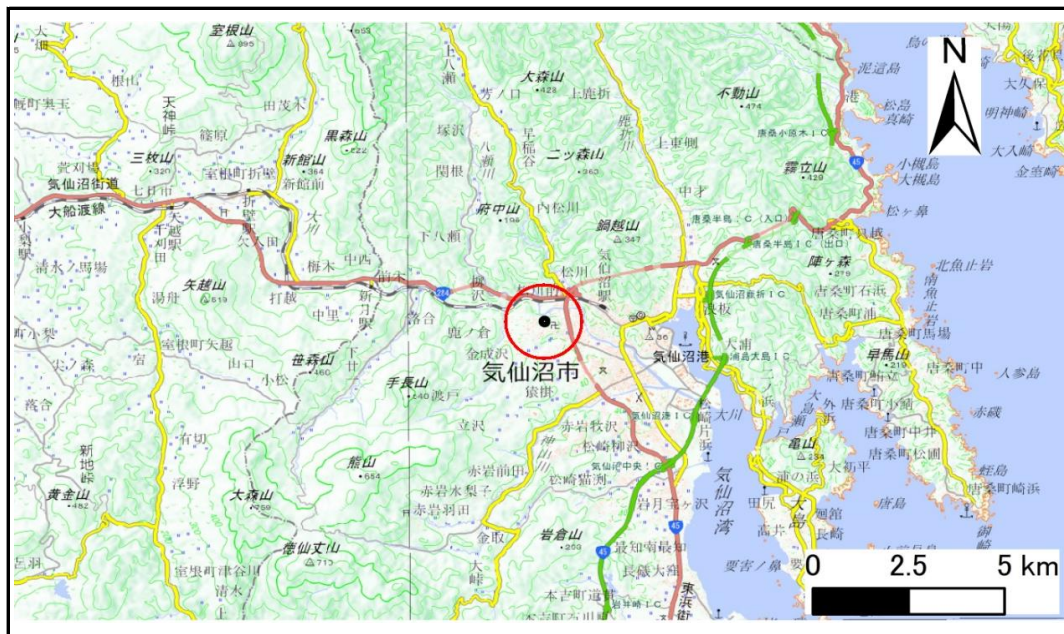
建築物に作用すると想定される衝撃に関する事項

急 傾 斜 地 の 位 置	箇所番号	N205K0770	箇所名	川上7	所在地	気仙沼市川上											
横断測線の区間	土石等の移動により建築物の地上部に作用すると想定される力				土石等の堆積により建築物の地上部に作用すると想定される力				横断測線の区間	土石等の移動により建築物の地上部に作用すると想定される力				土石等の堆積により建築物の地上部に作用すると想定される力			
	土石等の(移動)高さが1m以下の場合、土石等の移動による力が100kN/m ² を超える区域		それ以外の区域		土石等の堆積の高さが3mを超える区域		それ以外の区域			土石等の(移動)高さが1m以下の場合、土石等の移動による力が100kN/m ² を超える区域		それ以外の区域		土石等の堆積の高さが3mを超える区域		それ以外の区域	
	力の大きさのうち最大のもの (kN/m ²)	土石等の高さ (m)	力の大きさのうち最大のもの (kN/m ²)	土石等の高さ (m)	力の大きさのうち最大のもの (kN/m ²)	土石等の高さ (m)	力の大きさのうち最大のもの (kN/m ²)	土石等の高さ (m)		力の大きさのうち最大のもの (kN/m ²)	土石等の高さ (m)	力の大きさのうち最大のもの (kN/m ²)	土石等の高さ (m)	力の大きさのうち最大のもの (kN/m ²)	土石等の高さ (m)	力の大きさのうち最大のもの (kN/m ²)	土石等の高さ (m)
	1 ~ 2	-	-	86.8	1.0	-	-	10.2		2.1	-	-	-	-	-	-	-
2 ~ 3	-	-	100.0	1.0	-	-	10.9	2.2	-	-	-	-	-	-	-	-	
3 ~ 4	-	-	100.0	1.0	-	-	10.9	2.2	-	-	-	-	-	-	-	-	
4 ~ 5	-	-	100.0	1.0	-	-	10.4	2.1	-	-	-	-	-	-	-	-	
5 ~ 6	116.2	1.0	100.0	1.0	-	-	10.8	2.2	-	-	-	-	-	-	-	-	
6 ~ 7	-	-	100.0	1.0	-	-	10.8	2.2	-	-	-	-	-	-	-	-	

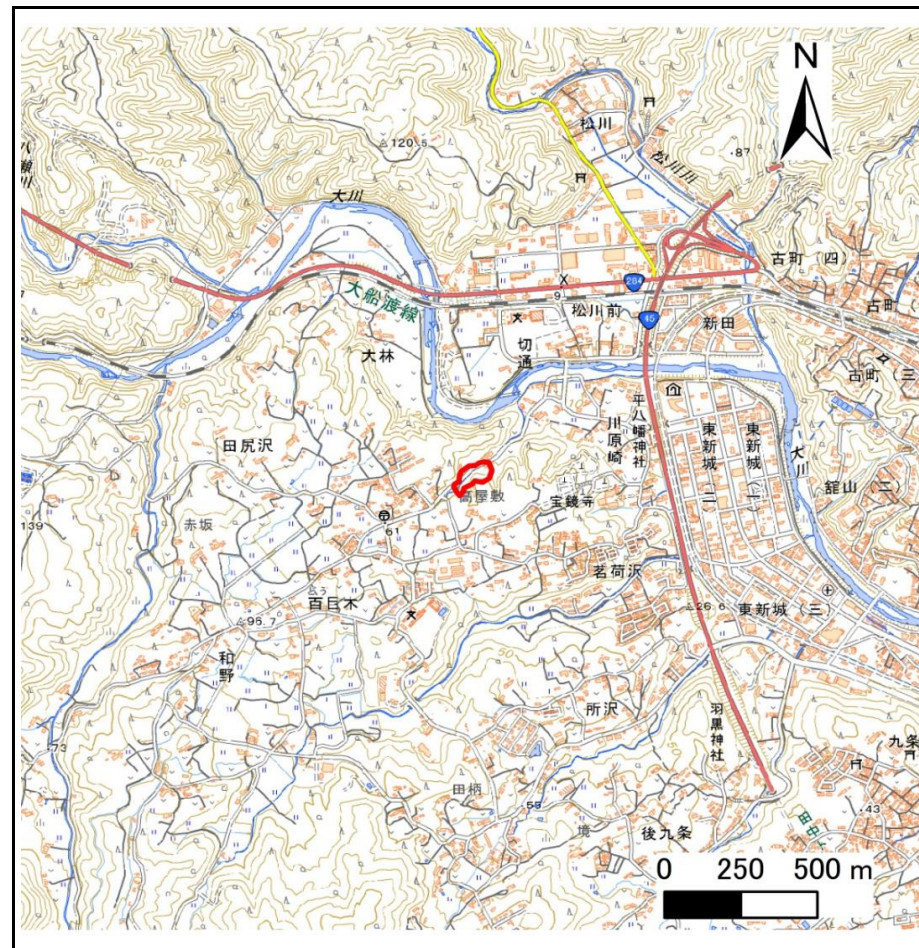
土砂災害警戒区域等の指定の告示に係る図書(その1)

告示番号	
告示年月日	

自然現象の種類	急傾斜地の崩壊
箇所番号	N205K1030
箇所名	川原崎
所在地	気仙沼市田尻沢
調査機関	宮城県気仙沼土木事務所



位置図(S=1:200,000)



位置図(S=1:25,000)

宮城県

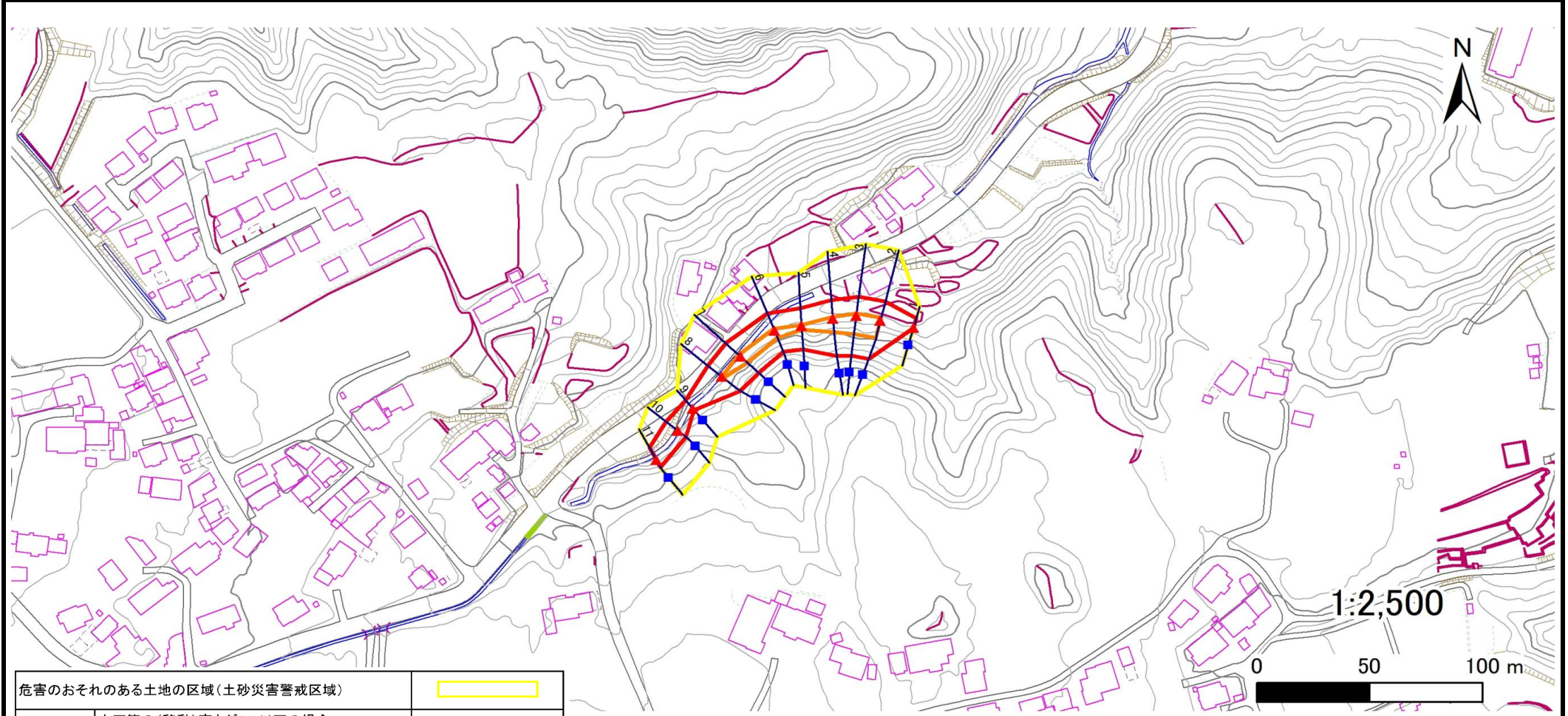
土砂災害警戒区域等の指定の告示に係る図書(その2)

告示番号	
告示年月日	

危害のおそれのある土地、著しい危害のおそれのある土地の設定図

調査年度	令和6年度
------	-------

急傾斜地の位置	箇所番号	N205K1030	箇所名	川原崎	所在地	気仙沼市田尻沢
---------	------	-----------	-----	-----	-----	---------



危害のおそれのある土地の区域(土砂災害警戒区域)	
著しい危害のおそれのある土地の区域(土砂災害特別警戒区域)	土石等の(移動)高さが1m以下の場合、土石等の移動による力が100kN/m ² を超える区域
	土石等の堆積の高さが3mを超える区域
	それ以外の区域

凡例	■ 上端	— 横断測線
	▲ 下端	

土砂災害警戒区域等の指定の告示に係る図書（その3）

告示番号	
告示年月日	

建築物に作用すると想定される衝撃に関する事項

急傾斜地の位置	箇所番号	N205K1030		箇所名	川原崎			所在地	気仙沼市田尻沢							
横断測線の区間	土石等の移動により建築物の地上部に作用すると想定される力				土石等の堆積により建築物の地上部に作用すると想定される力				土石等の移動により建築物の地上部に作用すると想定される力				土石等の堆積により建築物の地上部に作用すると想定される力			
	土石等の（移動）高さが1m以下の場合、土石等の移動による力が100kN/m ² を超える区域		それ以外の区域		土石等の堆積の高さが3mを超える区域		それ以外の区域		土石等の（移動）高さが1m以下の場合、土石等の移動による力が100kN/m ² を超える区域		それ以外の区域		土石等の堆積の高さが3mを超える区域		それ以外の区域	
	力の大きさのうち最大のもの (kN/m ²)	土石等の高さ (m)	力の大きさのうち最大のもの (kN/m ²)	土石等の高さ (m)	力の大きさのうち最大のもの (kN/m ²)	土石等の高さ (m)	力の大きさのうち最大のもの (kN/m ²)	土石等の高さ (m)	力の大きさのうち最大のもの (kN/m ²)	土石等の高さ (m)	力の大きさのうち最大のもの (kN/m ²)	土石等の高さ (m)	力の大きさのうち最大のもの (kN/m ²)	土石等の高さ (m)	力の大きさのうち最大のもの (kN/m ²)	土石等の高さ (m)
1 ~ 2	-	-	100.0	1.0	-	-	11.0	2.2								
2 ~ 3	119.2	1.0	100.0	1.0	-	-	11.0	2.2								
3 ~ 4	119.2	1.0	100.0	1.0	-	-	11.0	2.2								
4 ~ 5	113.2	1.0	100.0	1.0	-	-	10.8	2.2								
5 ~ 6	114.8	1.0	100.0	1.0	-	-	11.4	2.3								
6 ~ 7	117.1	1.0	100.0	1.0	-	-	11.5	2.3								
7 ~ 8	117.1	1.0	100.0	1.0	-	-	11.5	2.3								
8 ~ 9	-	-	100.0	1.0	-	-	10.3	2.1								
9 ~ 10	-	-	87.7	1.0	-	-	9.1	1.8								
10 ~ 11	-	-	87.7	1.0	-	-	9.1	1.8								