

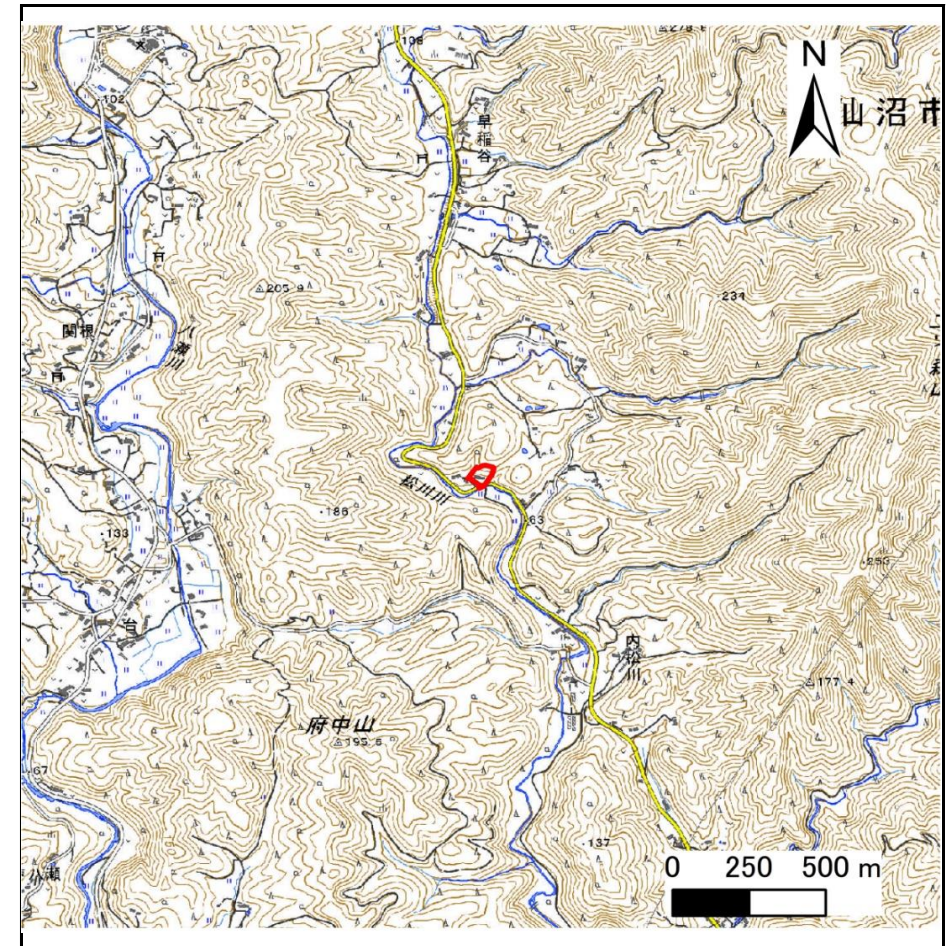
土砂災害警戒区域等の指定の告示に係る図書(その1)

告示番号	
告示年月日	

自然現象の種類	急傾斜地の崩壊
箇所番号	N205K1455
箇所名	早稲谷の5
所在地	気仙沼市早稲谷
調査機関	宮城県気仙沼土木事務所



位置図(S=1:200,000)



位置図(S=1:25,000)

宮城県

「測量法に基づく国土地理院長承認(複製) R6JHf 43」「本製品を複製する場合には、国土地理院の長の承認を得なければならない。」

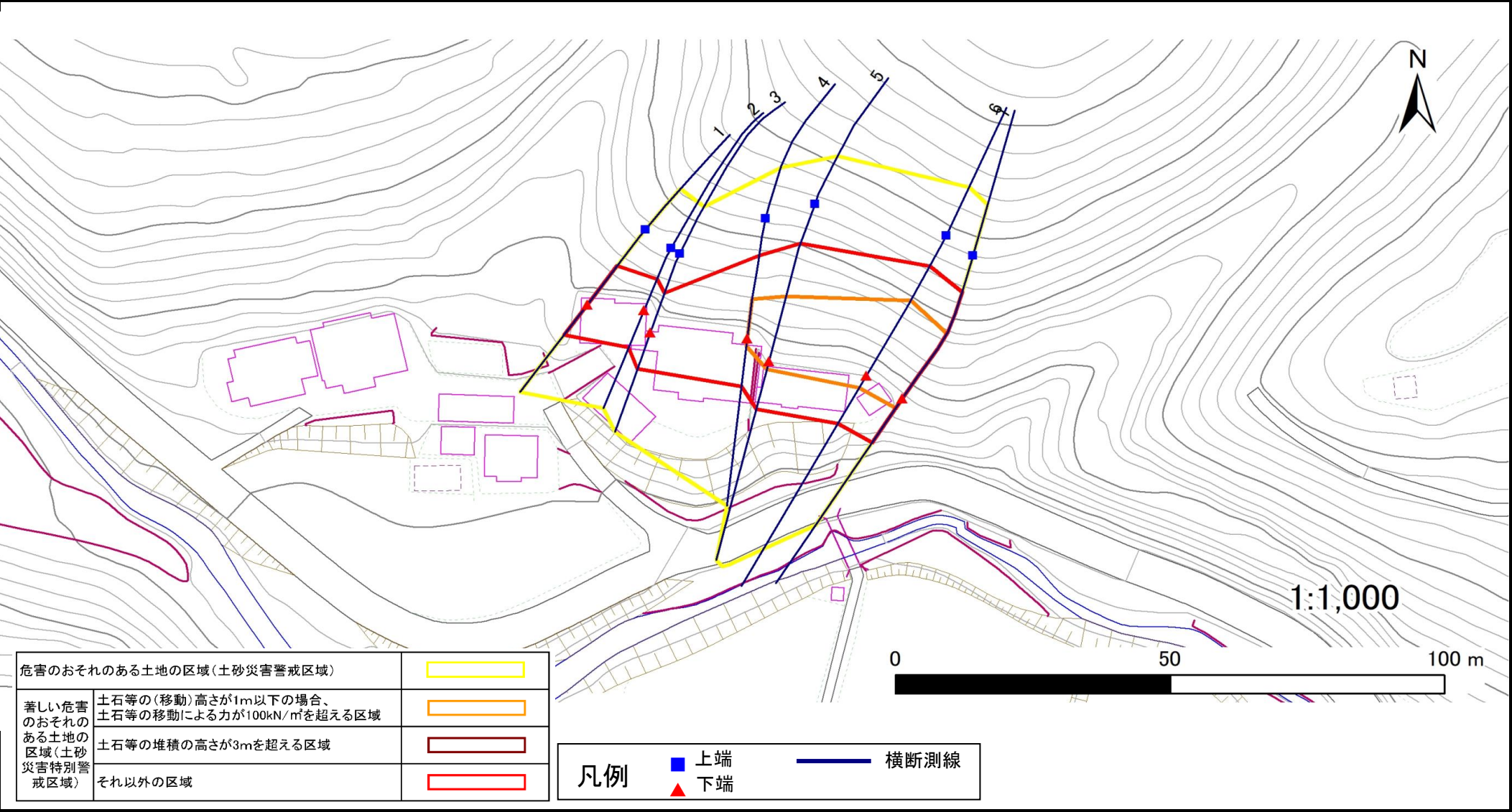
土砂災害警戒区域等の指定の告示に係る図書(その2)

告示番号	
告示年月日	

危害のおそれのある土地、著しい危害のおそれのある土地の設定図

調査年度	令和6年度
------	-------

急傾斜地の位置	箇所番号	N205K1455	箇所名	早稲谷の5	所在地	気仙沼市早稲谷
---------	------	-----------	-----	-------	-----	---------



土砂災害警戒区域等の指定の告示に係る図書(その3)

告示番号	
告示年月日	

建築物に作用すると想定される衝撃に関する事項

[illegible]

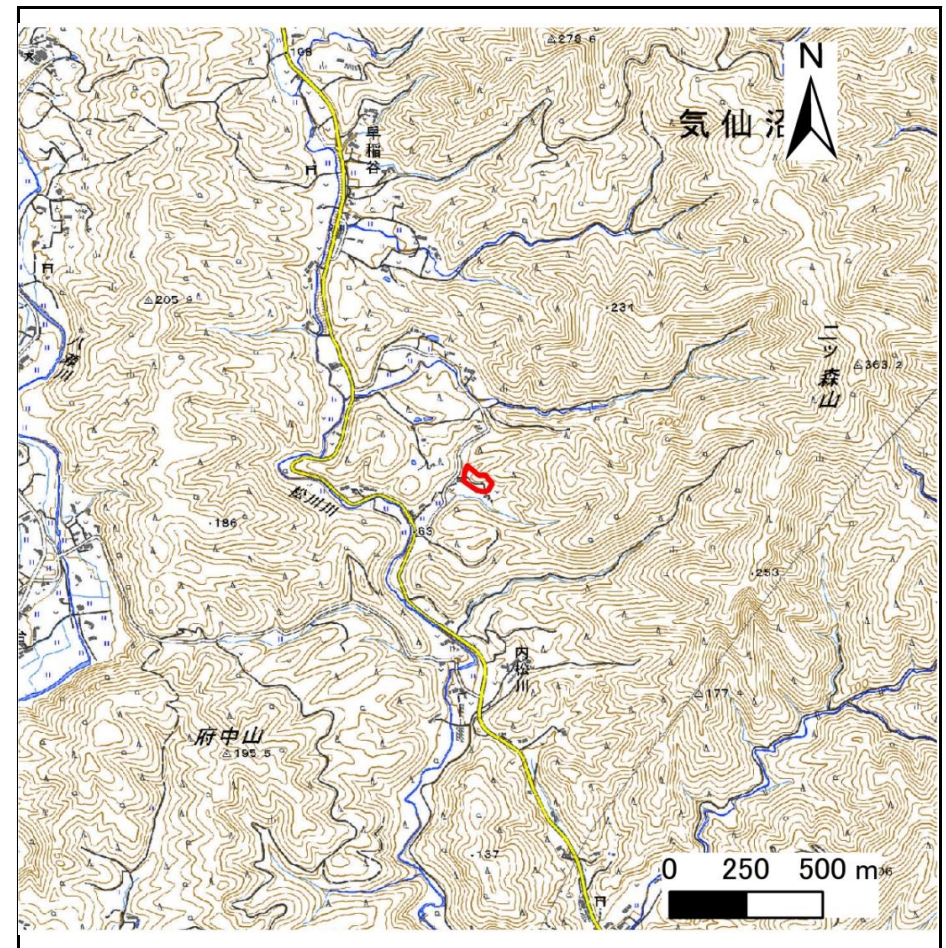
土砂災害警戒区域等の指定の告示に係る図書(その1)

自然現象の種類	急傾斜地の崩壊
箇所番号	N205K1458
箇所名	早稲谷の6
所在地	気仙沼市早稲谷
調査機関	宮城県気仙沼土木事務所



位置図(S=1:200,000)

告示番号	
告示年月日	



位置図(S=1:25,000)

宮城県

「測量法に基づく国土地理院長承認(複製) R6JHf 43」「本製品を複製する場合には、国土地理院の長の承認を得なければならない。」

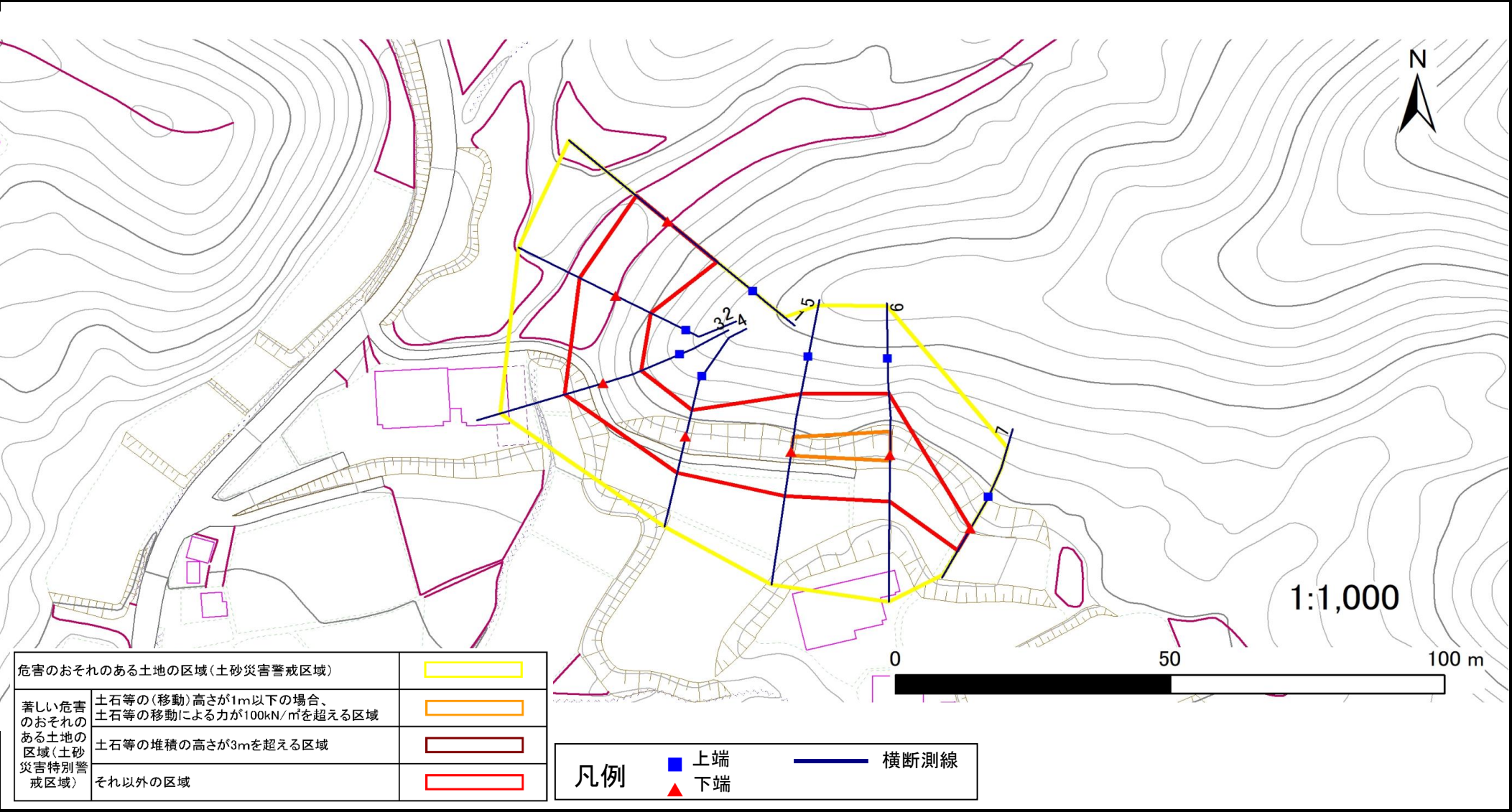
土砂災害警戒区域等の指定の告示に係る図書(その2)

告示番号	
告示年月日	

危害のおそれのある土地、著しい危害のおそれのある土地の設定図

調査年度	令和6年度
------	-------

急傾斜地の位置	箇所番号	N205K1458	箇所名	早稲谷の6	所在地	気仙沼市早稲谷
---------	------	-----------	-----	-------	-----	---------



土砂災害警戒区域等の指定の告示に係る図書(その3)

告示番号	
告示年月日	

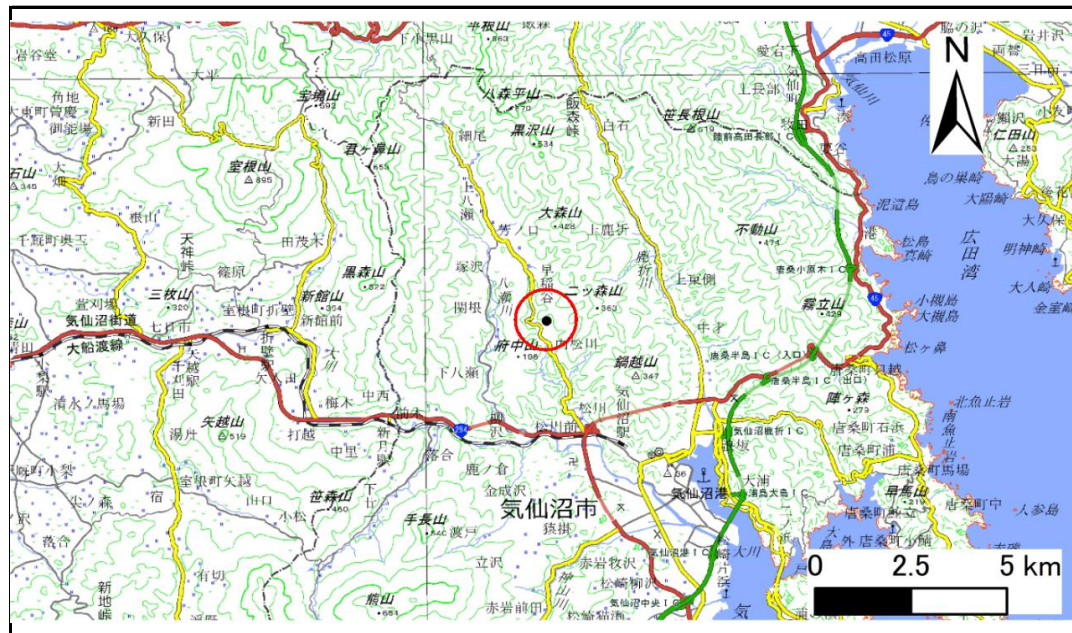
建築物に作用すると想定される衝撃に関する事項

[illegible]

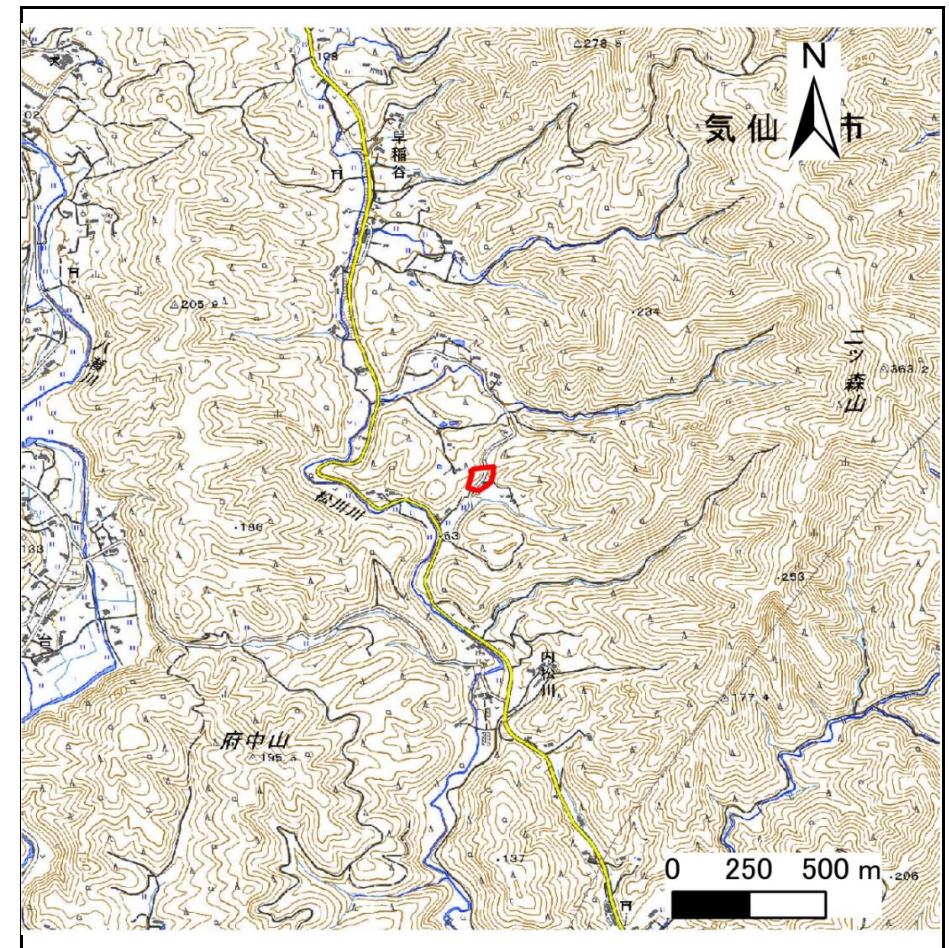
土砂災害警戒区域等の指定の告示に係る図書(その1)

告示番号	
告示年月日	

自然現象の種類	急傾斜地の崩壊
箇所番号	N205K1459
箇所名	早稲谷の7
所在地	気仙沼市早稲谷
調査機関	宮城県気仙沼土木事務所



位置図(S=1:200,000)



位置図(S=1:25,000)

宮城県

「測量法に基づく国土地理院長承認(複製) R6JHf 43」「本製品を複製する場合には、国土地理院の長の承認を得なければならない。」

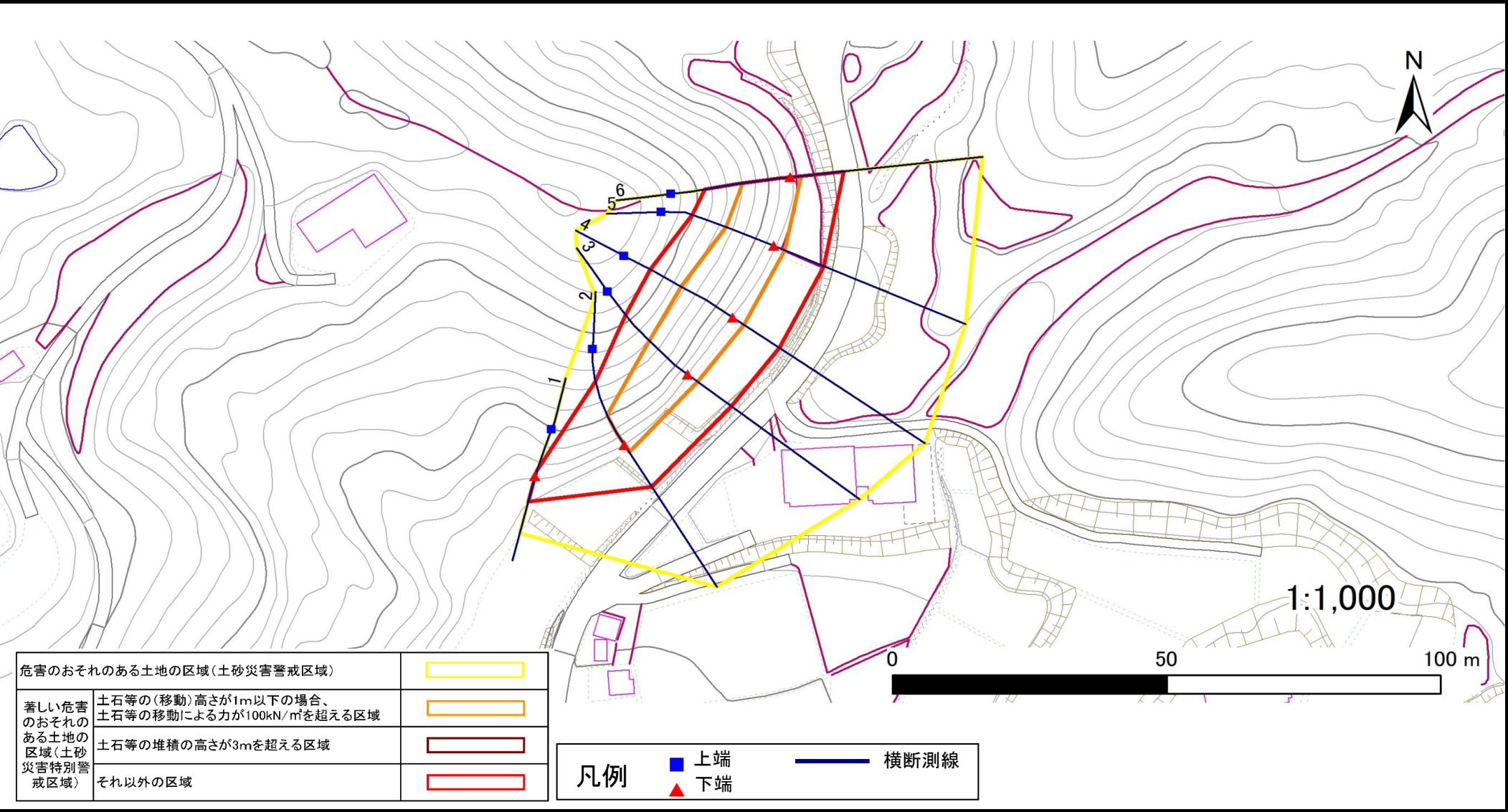
土砂災害警戒区域等の指定の告示に係る図書(その2)

告示番号	
告示年月日	

危害のおそれのある土地、著しい危害のおそれのある土地の設定図

調査年度	令和6年度
------	-------

急傾斜地の位置	箇所番号	N205K1459	箇所名	早稲谷の7	所在地	気仙沼市早稲谷
---------	------	-----------	-----	-------	-----	---------



土砂災害警戒区域等の指定の告示に係る図書(その3)

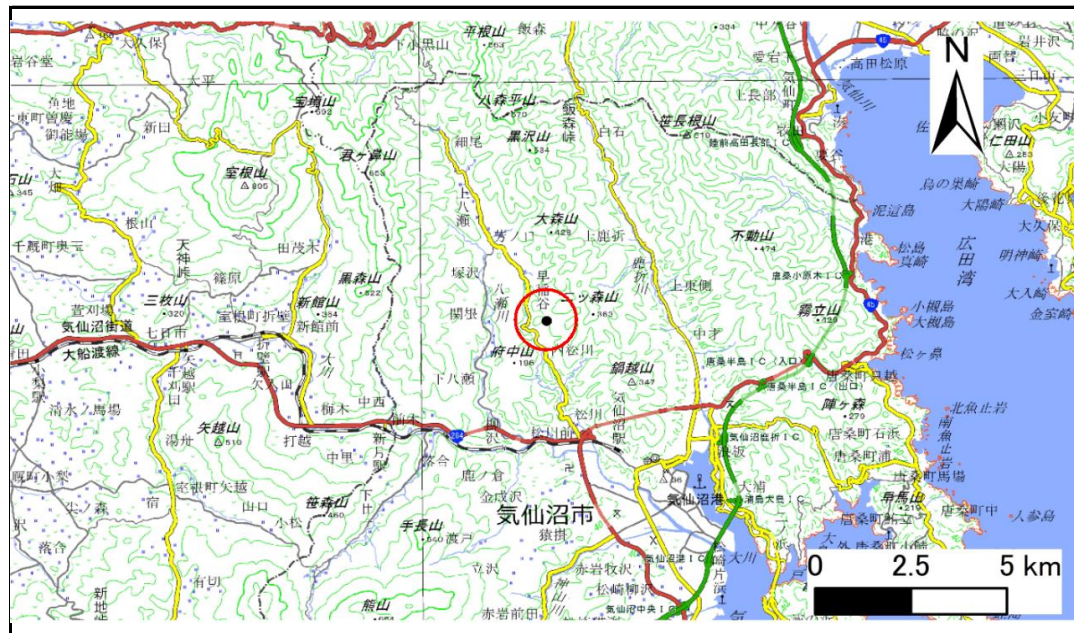
告示番号	
告示年月日	

建築物に作用すると想定される衝撃に関する事項

[illegible]

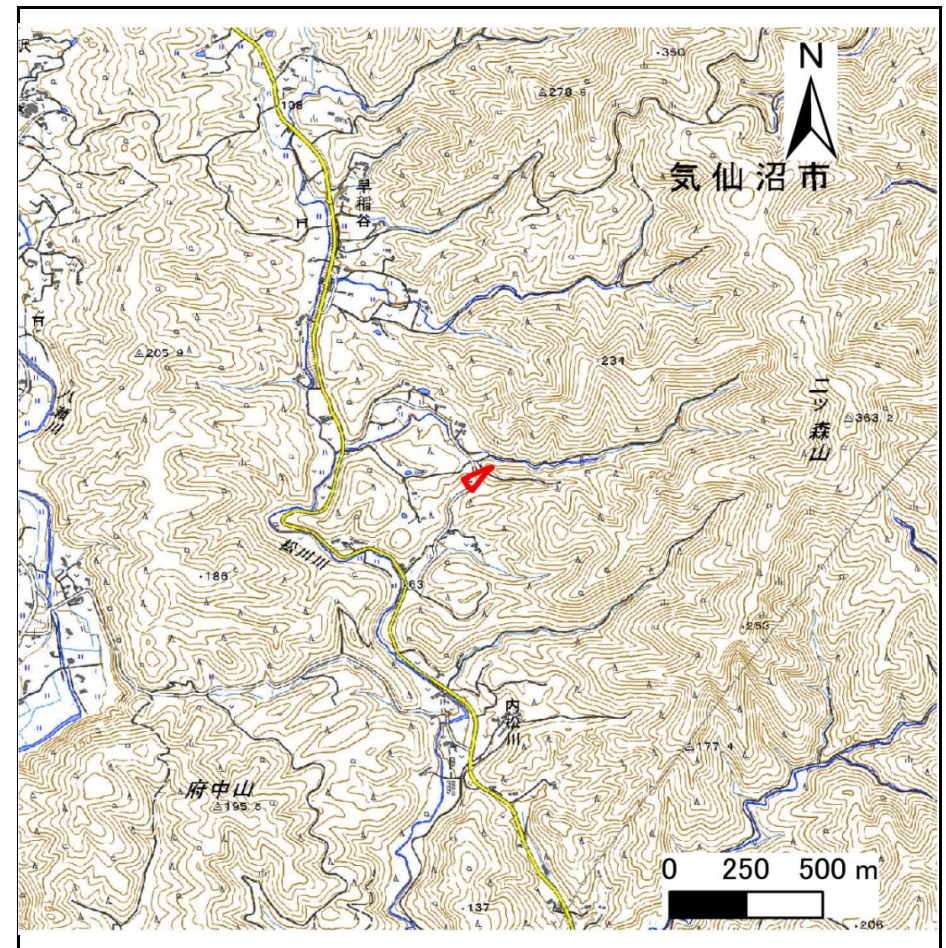
土砂災害警戒区域等の指定の告示に係る図書(その1)

自然現象の種類	急傾斜地の崩壊
箇所番号	N205K1471
箇所名	早稲谷の8
所在地	気仙沼市早稲谷
調査機関	宮城県気仙沼土木事務所



位置図(S=1:200,000)

告示番号	
告示年月日	



位置図(S=1:25,000)

宮城県

「測量法に基づく国土地理院長承認(複製) R6JHf 43」「本製品を複製する場合には、国土地理院の長の承認を得なければならない。」

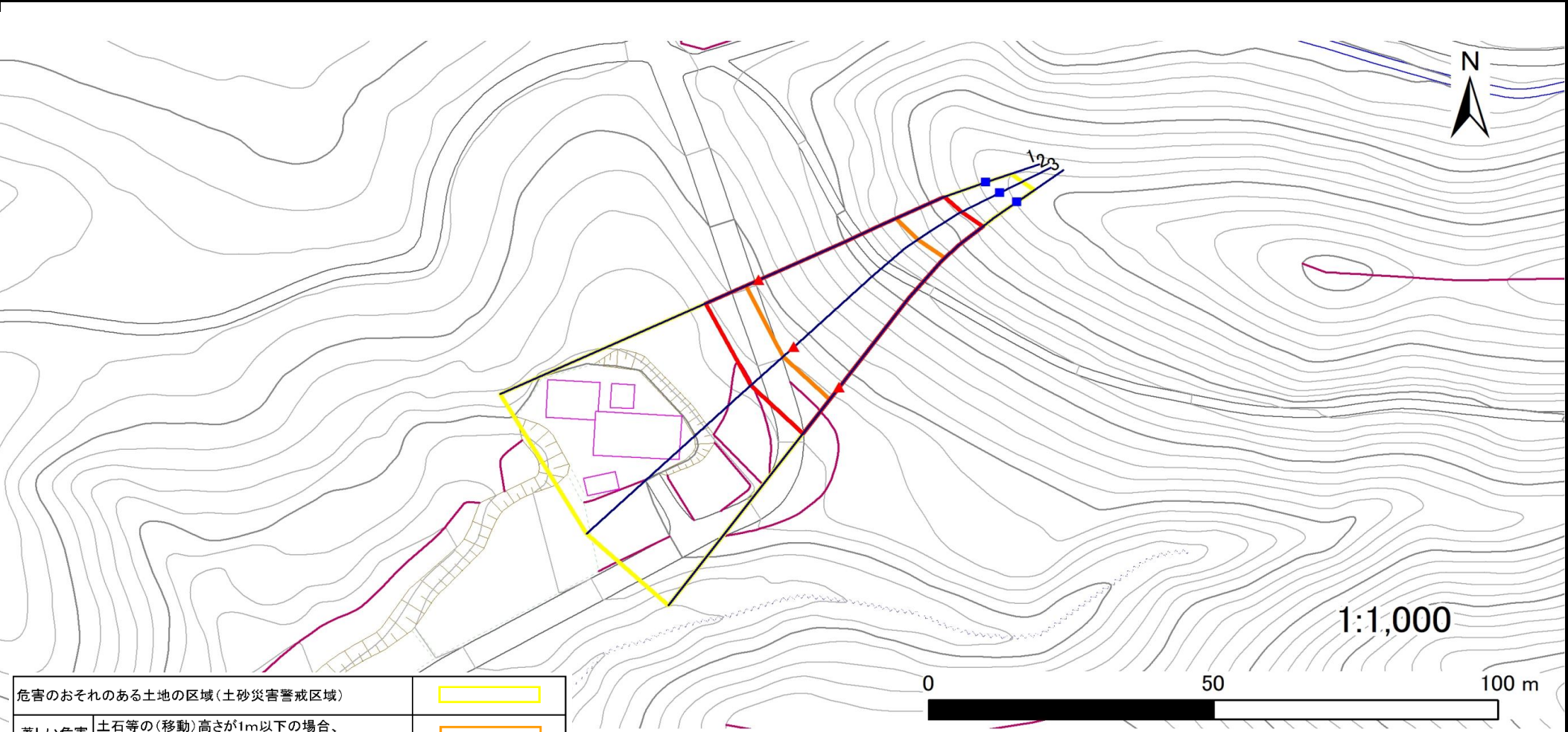
土砂災害警戒区域等の指定の告示に係る図書(その2)

告示番号	
告示年月日	

危害のおそれのある土地、著しい危害のおそれのある土地の設定図

調査年度	令和6年度
------	-------

急傾斜地の位置	箇所番号	N205K1471	箇所名	早稲谷の8	所在地	気仙沼市早稲谷
---------	------	-----------	-----	-------	-----	---------



危害のおそれのある土地の区域(土砂災害警戒区域)	
著しい危害のおそれのある土地の区域(土砂災害特別警戒区域)	土石等の(移動)高さが1m以下の場合、土石等の移動による力が100kN/m ² を超える区域
	土石等の堆積の高さが3mを超える区域
	それ以外の区域

凡例	■ 上端	— 横断測線
	▲ 下端	

土砂災害警戒区域等の指定の告示に係る図書(その3)

告示番号	
告示年月日	

建築物に作用すると想定される衝撃に関する事項

[illegible]

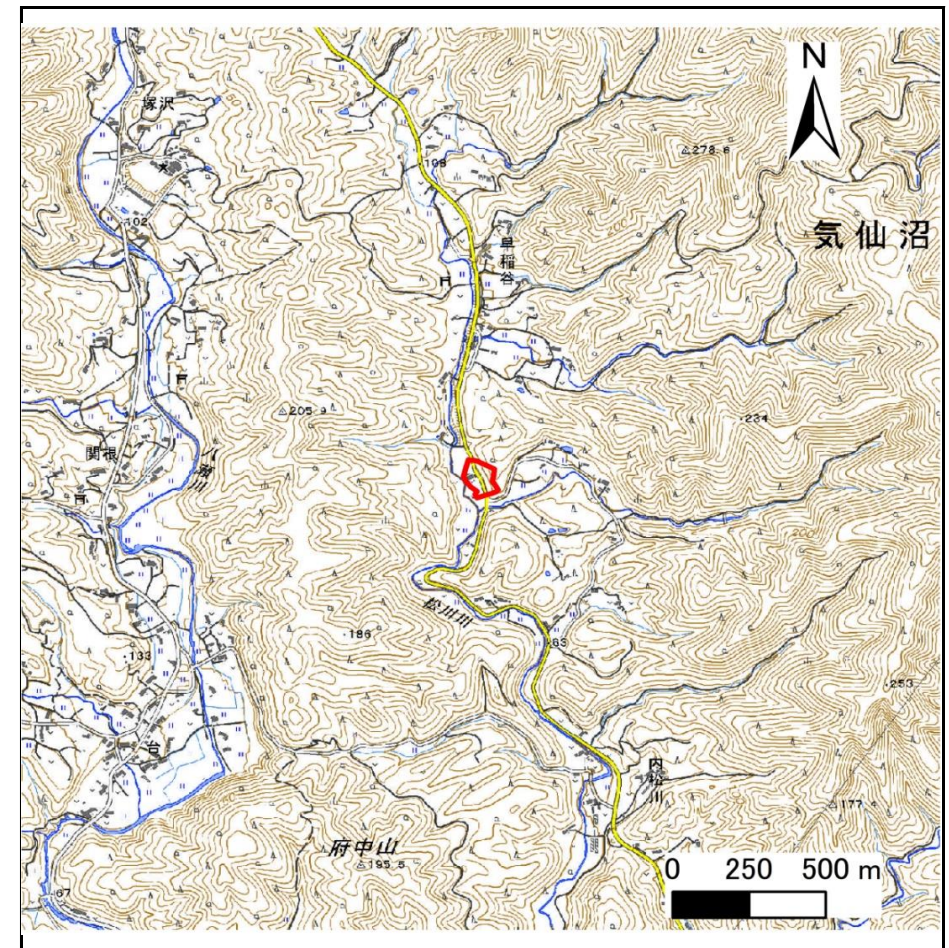
土砂災害警戒区域等の指定の告示に係る図書(その1)

告示番号	
告示年月日	

自然現象の種類	急傾斜地の崩壊
箇所番号	N205K1487
箇所名	早稲谷の9
所在地	気仙沼市早稲谷
調査機関	宮城県気仙沼土木事務所



位置図(S=1:200,000)



位置図(S=1:25,000)

宮城県

「測量法に基づく国土地理院長承認(複製) R6JHf 43」「本製品を複製する場合には、国土地理院の長の承認を得なければならない。」

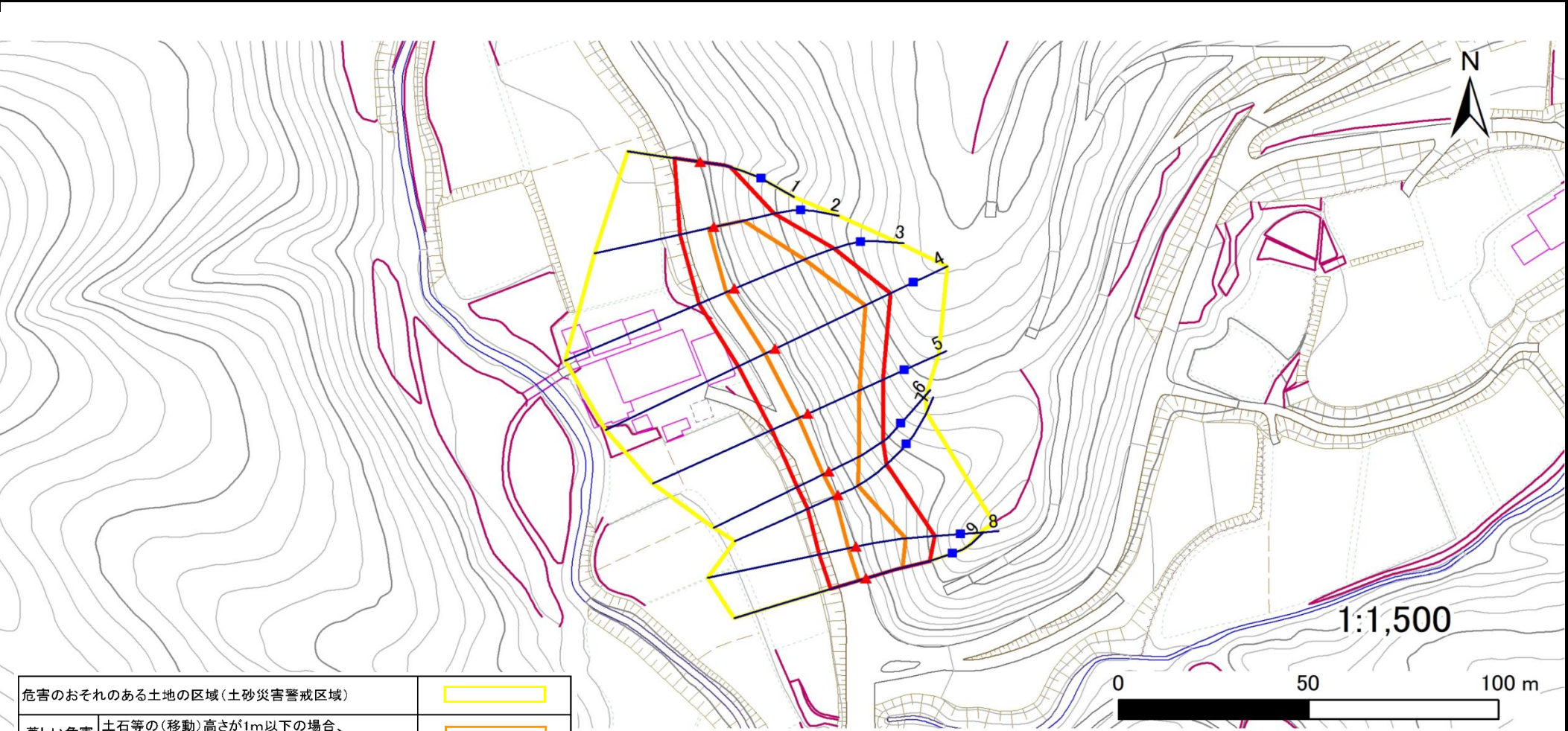
土砂災害警戒区域等の指定の告示に係る図書(その2)

告示番号	
告示年月日	

危害のおそれのある土地、著しい危害のおそれのある土地の設定図

調査年度	令和6年度
------	-------

急傾斜地の位置	箇所番号	N205K1487	箇所名	早稲谷の9	所在地	気仙沼市早稲谷
---------	------	-----------	-----	-------	-----	---------



危害のおそれのある土地の区域(土砂災害警戒区域)	
著しい危害のおそれのある土地の区域(土砂災害特別警戒区域)	
土石等の(移動)高さが1m以下の場合、土石等の移動による力が100kN/mを超える区域	
土石等の堆積の高さが3mを超える区域	
それ以外の区域	

凡例	■ 上端	— 横断測線
	▲ 下端	

土砂災害警戒区域等の指定の告示に係る図書(その3)

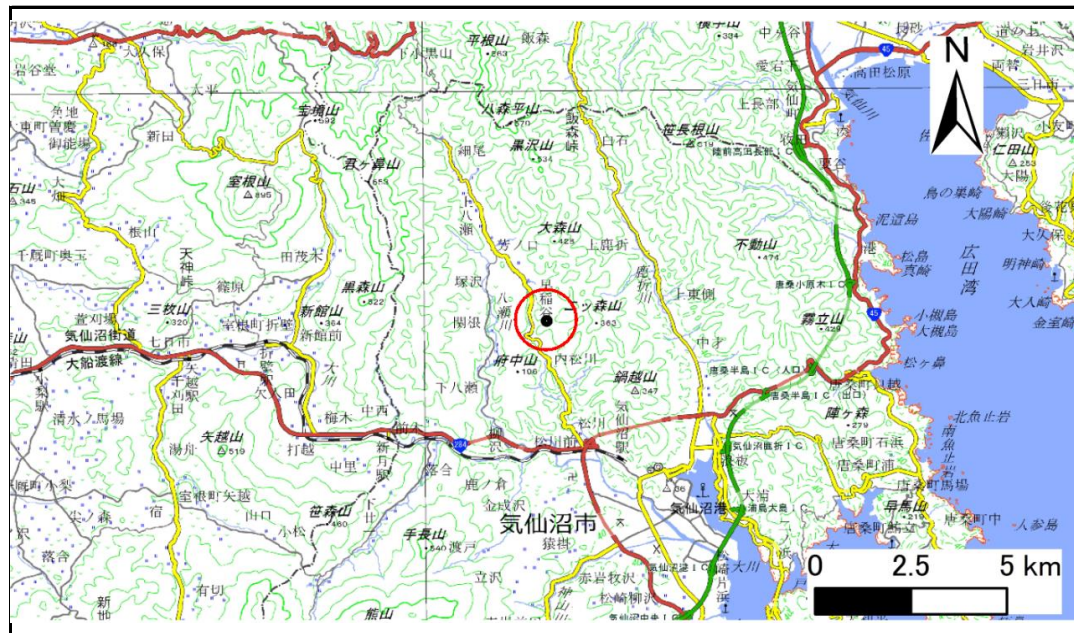
告示番号	
告示年月日	

建築物に作用すると想定される衝撃に関する事項

[illegible]

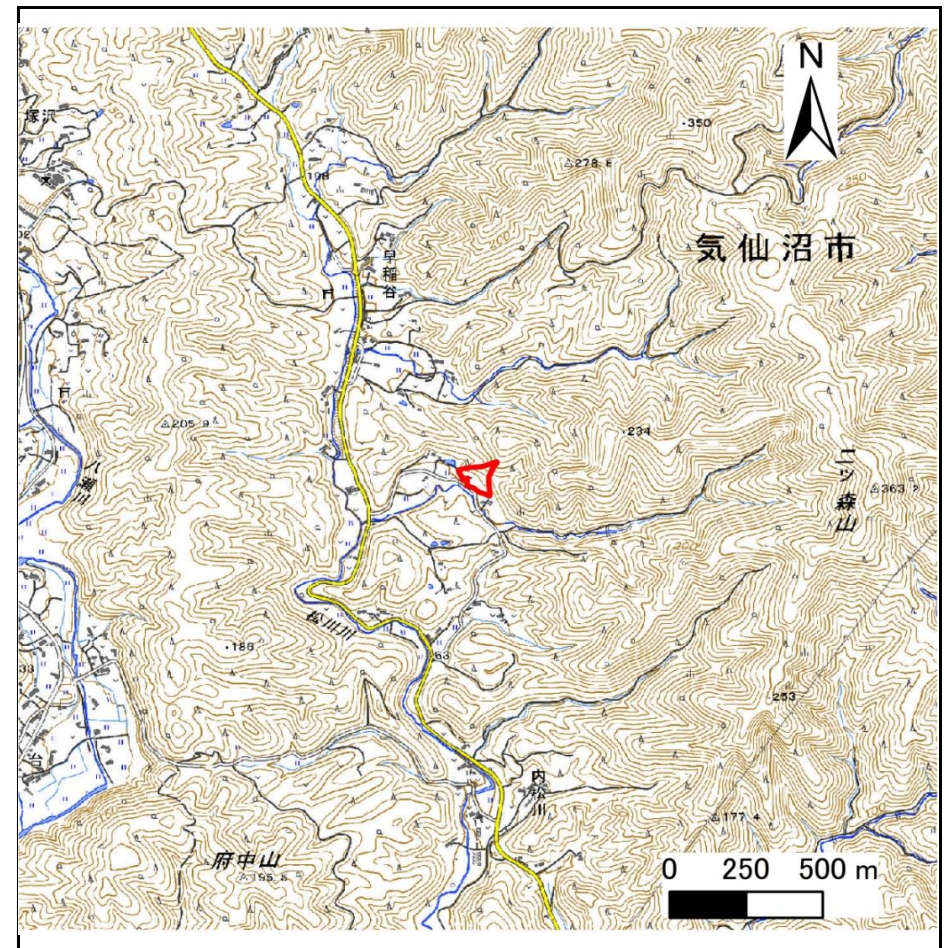
土砂災害警戒区域等の指定の告示に係る図書(その1)

自然現象の種類	急傾斜地の崩壊
箇所番号	N205K1491
箇所名	早稲谷の10
所在地	気仙沼市早稲谷
調査機関	宮城県気仙沼土木事務所



位置図(S=1:200,000)

告示番号	
告示年月日	



位置図(S=1:25,000)

宮城県

「測量法に基づく国土地理院長承認(複製) R6JHf 43」「本製品を複製する場合には、国土地理院の長の承認を得なければならない。」

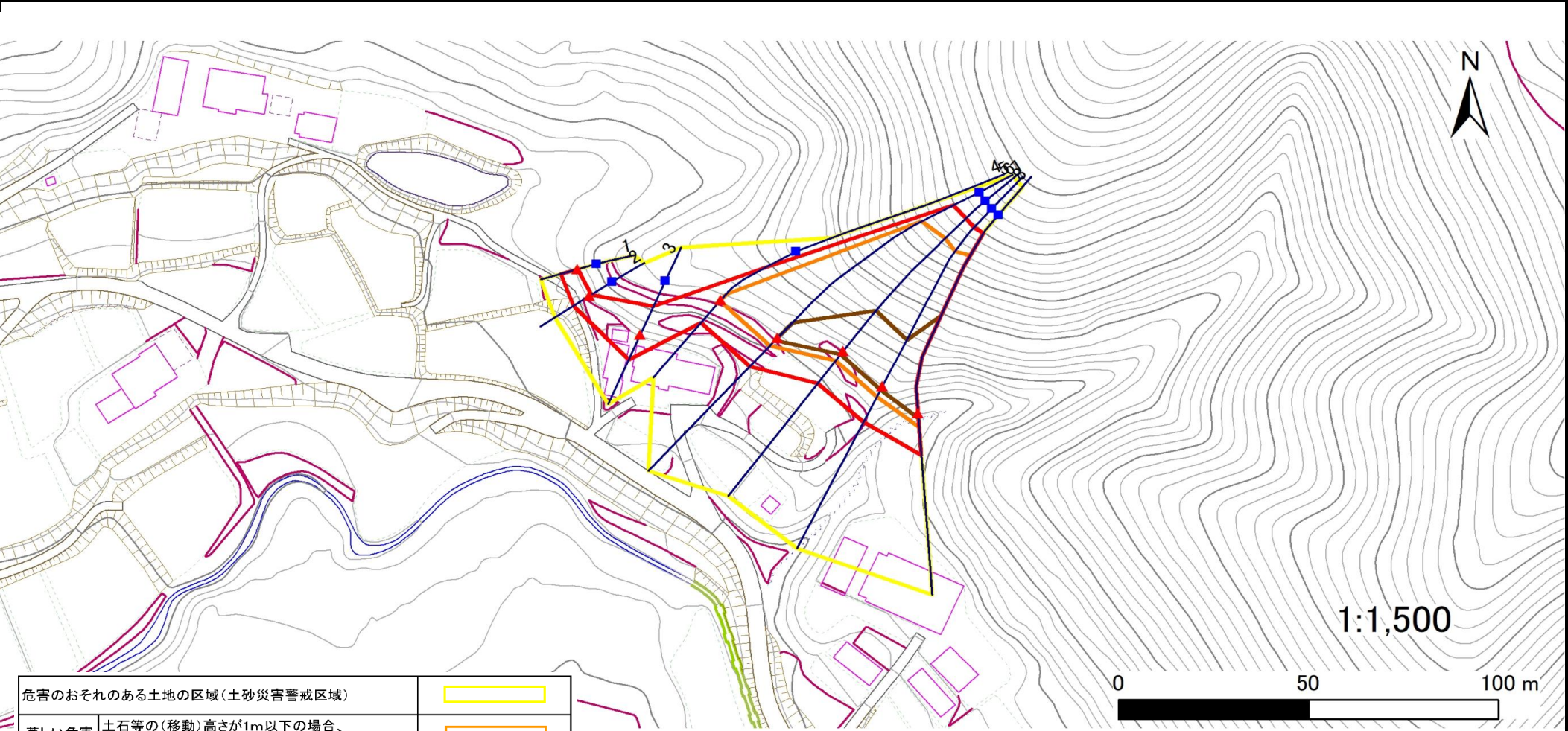
土砂災害警戒区域等の指定の告示に係る図書(その2)

告示番号	
告示年月日	

危害のおそれのある土地、著しい危害のおそれのある土地の設定図

調査年度 令和6年度

急傾斜地の位置	箇所番号	N205K1491	箇所名	早稲谷の10	所在地	気仙沼市早稲谷
---------	------	-----------	-----	--------	-----	---------



危害のおそれのある土地の区域(土砂災害警戒区域)	
著しい危害のおそれのある土地の区域(土砂災害特別警戒区域)	土石等の(移動)高さが1m以下の場合、 土石等の移動による力が100kN/m ² を超える区域
	土石等の堆積の高さが3mを超える区域
	それ以外の区域

凡例	■ 上端	— 横断測線
	▲ 下端	

土砂災害警戒区域等の指定の告示に係る図書(その3)

告示番号	
告示年月日	

建築物に作用すると想定される衝撃に関する事項

[illegible]

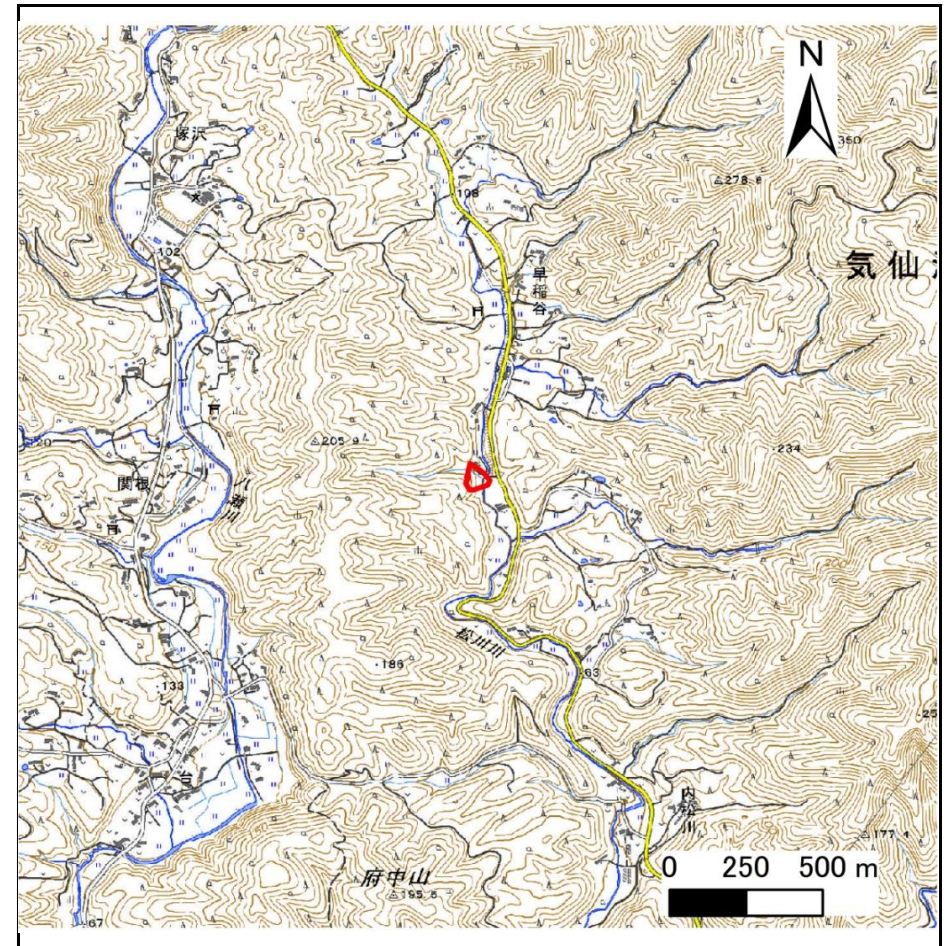
土砂災害警戒区域等の指定の告示に係る図書(その1)

自然現象の種類	急傾斜地の崩壊
箇所番号	N205K1495
箇所名	早稲谷の11
所在地	気仙沼市早稲谷
調査機関	宮城県気仙沼土木事務所



位置図(S=1:200,000)

告示番号	
告示年月日	



位置図(S=1:25,000)

宮城県

「測量法に基づく国土地理院長承認(複製) R6JHf 43」「本製品を複製する場合には、国土地理院の長の承認を得なければならない。」

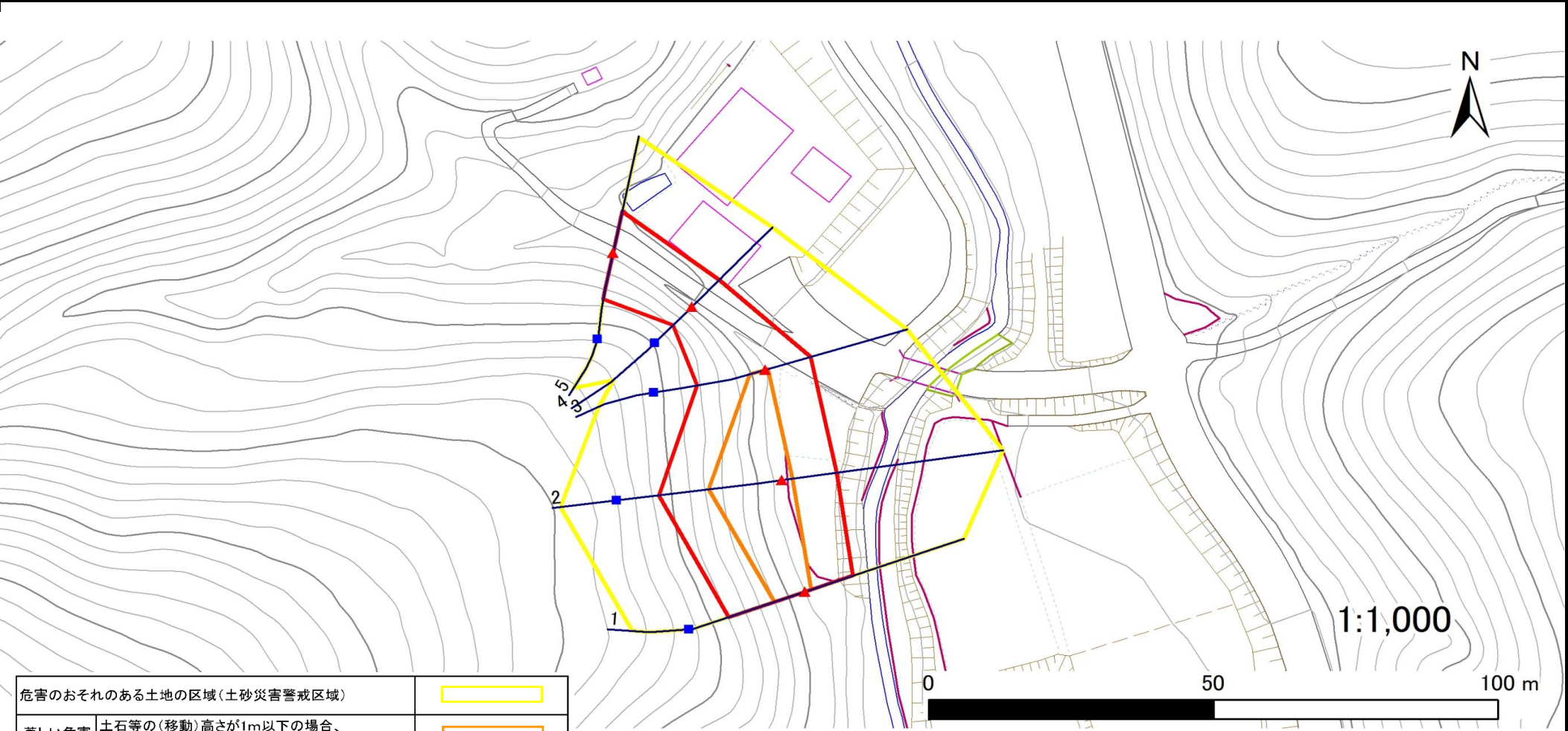
土砂災害警戒区域等の指定の告示に係る図書(その2)

告示番号	
告示年月日	

危害のおそれのある土地、著しい危害のおそれのある土地の設定図

調査年度 令和6年度

急傾斜地の位置	箇所番号	N205K1495	箇所名	早稲谷の11	所在地	気仙沼市早稲谷
---------	------	-----------	-----	--------	-----	---------



危害のおそれのある土地の区域(土砂災害警戒区域)	
著しい危害のおそれのある土地の区域(土砂災害特別警戒区域)	
土石等の(移動)高さが1m以下の場合、土石等の移動による力が100kN/m ² を超える区域	
土石等の堆積の高さが3mを超える区域	
それ以外の区域	

凡例	■ 上端	— 横断測線
	▲ 下端	

土砂災害警戒区域等の指定の告示に係る図書(その3)

告示番号	
告示年月日	

建築物に作用すると想定される衝撃に関する事項

[illegible]

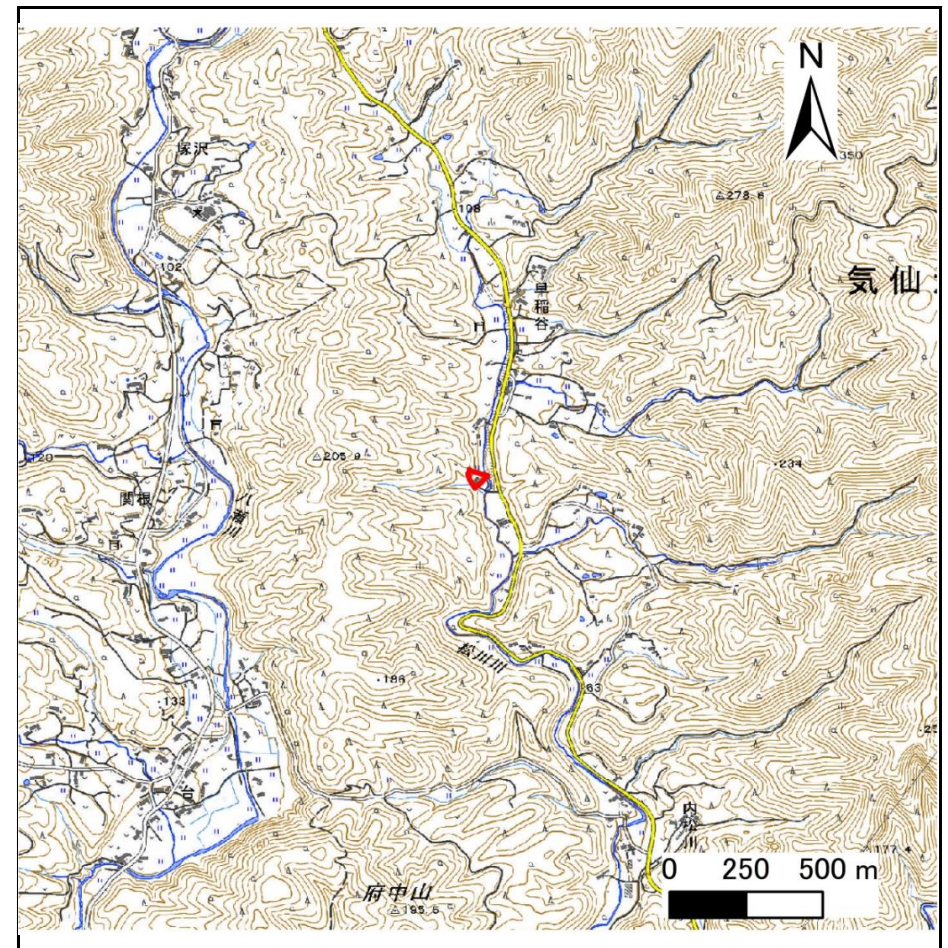
土砂災害警戒区域等の指定の告示に係る図書(その1)

自然現象の種類	急傾斜地の崩壊
箇所番号	N205K1496
箇所名	早稲谷の12
所在地	気仙沼市早稲谷
調査機関	宮城県気仙沼土木事務所



位置図(S=1:200,000)

告示番号	
告示年月日	



位置図(S=1:25,000)

宮城県

「測量法に基づく国土地理院長承認(複製) R6JHf 43」「本製品を複製する場合には、国土地理院の長の承認を得なければならない。」

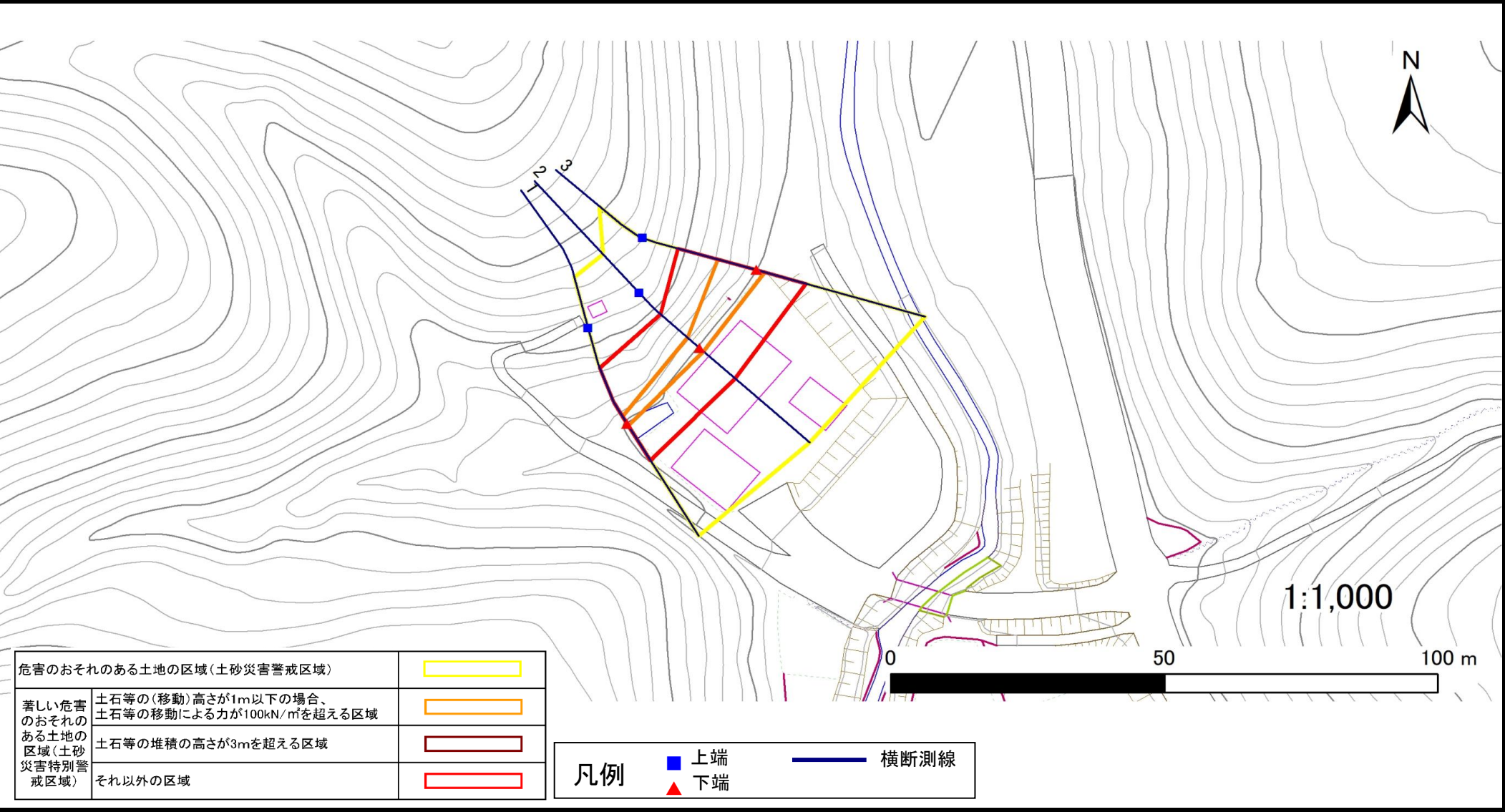
土砂災害警戒区域等の指定の告示に係る図書(その2)

告示番号	
告示年月日	

危害のおそれのある土地、著しい危害のおそれのある土地の設定図

調査年度	令和6年度
------	-------

急傾斜地の位置	箇所番号	N205K1496	箇所名	早稲谷の12	所在地	気仙沼市早稲谷
---------	------	-----------	-----	--------	-----	---------



土砂災害警戒区域等の指定の告示に係る図書(その3)

告示番号	
告示年月日	

建築物に作用すると想定される衝撃に関する事項

[illegible]