

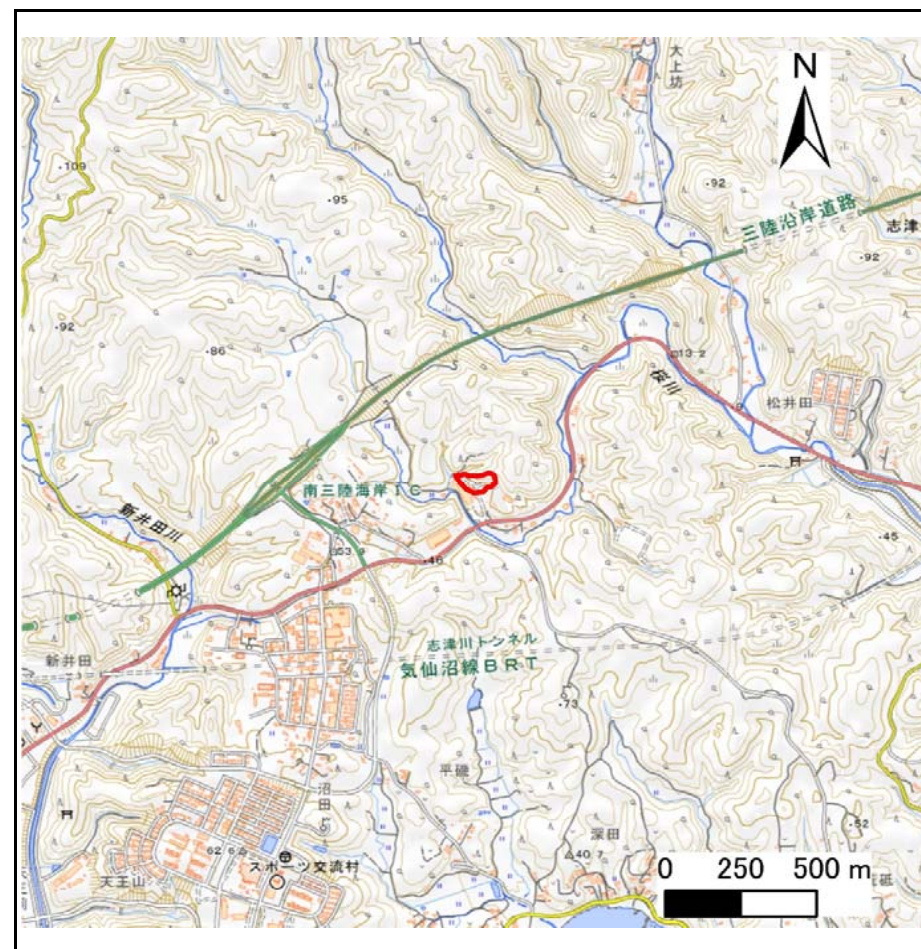
土砂災害警戒区域等の指定の告示に係る図書(その1)

告示番号	
告示年月日	

自然現象の種類	急傾斜地の崩壊
箇所番号	N606K0385
箇所名	平井田4
所在地	本吉郡南三陸町志津川字平井田
調査機関	宮城県気仙沼土木事務所



位置図(S=1:200,000)



位置図(S=1:25,000)

宮城県

「測量法に基づく国土地理院長承認(複製)R 6JHF 421」「本製品を複製する場合には、国土地理院の長の承認を得なければならない。」

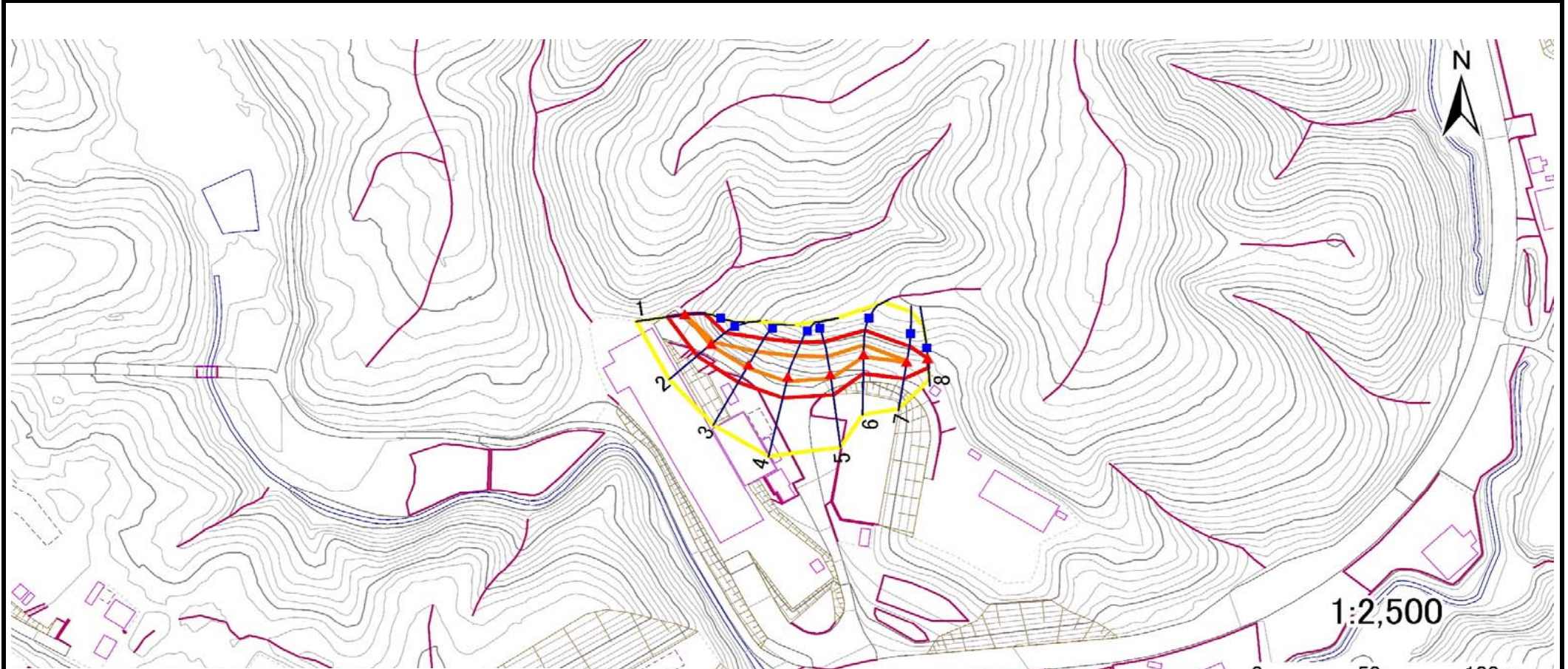
土砂災害警戒区域等の指定の告示に係る図書(その2)

告示番号	
告示年月日	

危害のおそれのある土地、著しい危害のおそれのある土地の設定図

調査年度	令和6年度
------	-------

急傾斜地の位置	箇所番号	N606K0385	箇所名	平井田4	所在地	本吉郡南三陸町志津川字平井田
---------	------	-----------	-----	------	-----	----------------



危害のおそれのある土地の区域(土砂災害警戒区域)	[Yellow box]
著しい危害のおそれのある土地の区域(土砂災害特別警戒区域)	[Orange box]
	[Red box]
それ以外の区域	[White box]

凡例	■ 上端	— 横断測線
	▲ 下端	

土砂災害警戒区域等の指定の告示に係る図書(その3)

告示番号	
告示年月日	

建築物に作用すると想定される衝撃に関する事項

急傾斜地の位置	箇所番号	N606K0385		箇所名	平井田4		所在地	本吉郡南三陸町志津川字平井田								
横断測線の区間	土石等の移動により建築物の地上部に作用すると想定される力				土石等の堆積により建築物の地上部に作用すると想定される力				土石等の移動により建築物の地上部に作用すると想定される力				土石等の堆積により建築物の地上部に作用すると想定される力			
	土石等の(移動)高さが1m以下の場合、土石等の移動による力が100kN/m ² を超える区域		それ以外の区域		土石等の堆積の高さが3mを超える区域		それ以外の区域		土石等の(移動)高さが1m以下の場合、土石等の移動による力が100kN/m ² を超える区域		それ以外の区域		土石等の堆積の高さが3mを超える区域		それ以外の区域	
	力の大きさのうち最大のもの (kN/m ²)	土石等の高さ (m)	力の大きさのうち最大のもの (kN/m ²)	土石等の高さ (m)	力の大きさのうち最大のもの (kN/m ²)	土石等の高さ (m)	力の大きさのうち最大のもの (kN/m ²)	土石等の高さ (m)	力の大きさのうち最大のもの (kN/m ²)	土石等の高さ (m)	力の大きさのうち最大のもの (kN/m ²)	土石等の高さ (m)	力の大きさのうち最大のもの (kN/m ²)	土石等の高さ (m)	力の大きさのうち最大のもの (kN/m ²)	土石等の高さ (m)
1 ~ 2	107.0	1.0	100.0	1.0	-	-	12.1	2.4	~							
2 ~ 3	124.7	1.0	100.0	1.0	-	-	12.1	2.4	~							
3 ~ 4	133.8	1.0	100.0	1.0	-	-	12.2	2.4	~							
4 ~ 5	133.8	1.0	100.0	1.0	-	-	12.2	2.4	~							
5 ~ 6	127.8	1.0	100.0	1.0	-	-	11.9	2.4	~							
6 ~ 7	117.0	1.0	100.0	1.0	-	-	11.5	2.3	~							
7 ~ 8	-	-	100.0	1.0	-	-	11.5	2.3	~							
~									~							
~									~							
~									~							
~									~							
~									~							
~									~							
~									~							
~									~							
~									~							
~									~							
~									~							
~									~							
~									~							
~									~							
~									~							
~									~							
~									~							
~									~							
~									~							
~									~							
~									~							
~									~							
~									~							
~									~							

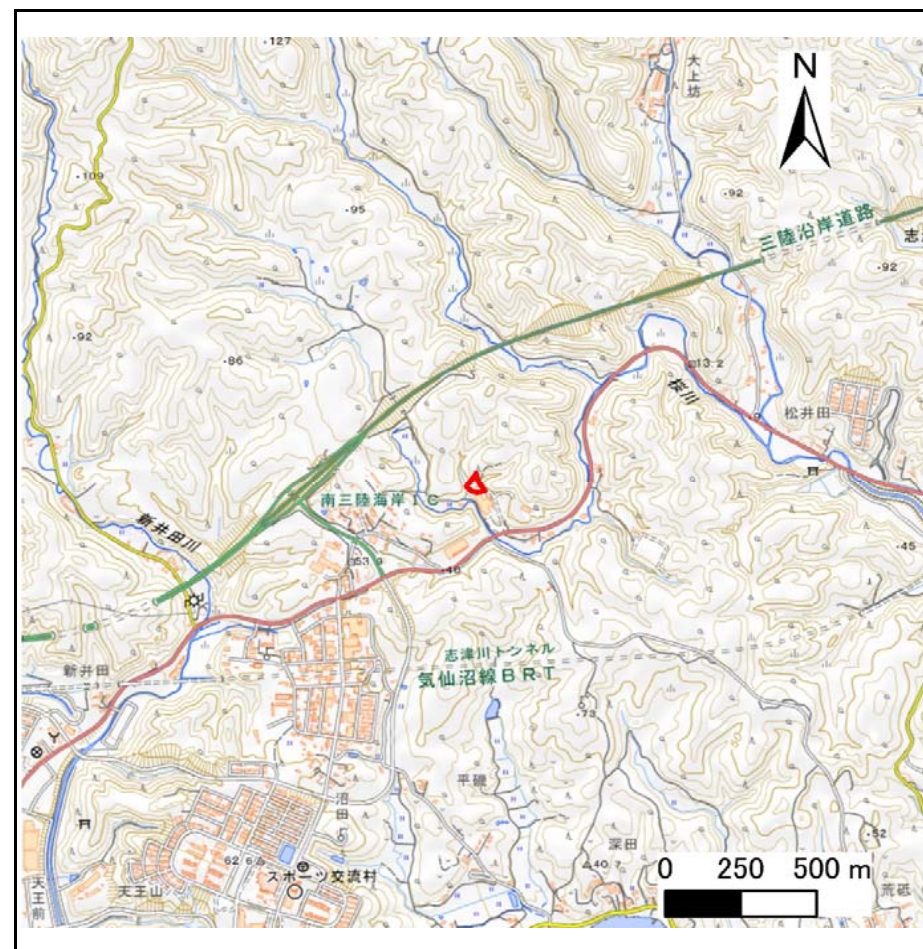
土砂災害警戒区域等の指定の告示に係る図書(その1)

告示番号	
告示年月日	

自然現象の種類	急傾斜地の崩壊
箇所番号	N606K0388
箇所名	平井田5
所在地	本吉郡南三陸町志津川字平井田
調査機関	宮城県気仙沼土木事務所



位置図(S=1:200,000)



位置図(S=1:25,000)

宮城県

「測量法に基づく国土地理院長承認(複製)R 6JHF 421」「本製品を複製する場合には、国土地理院の長の承認を得なければならない。」

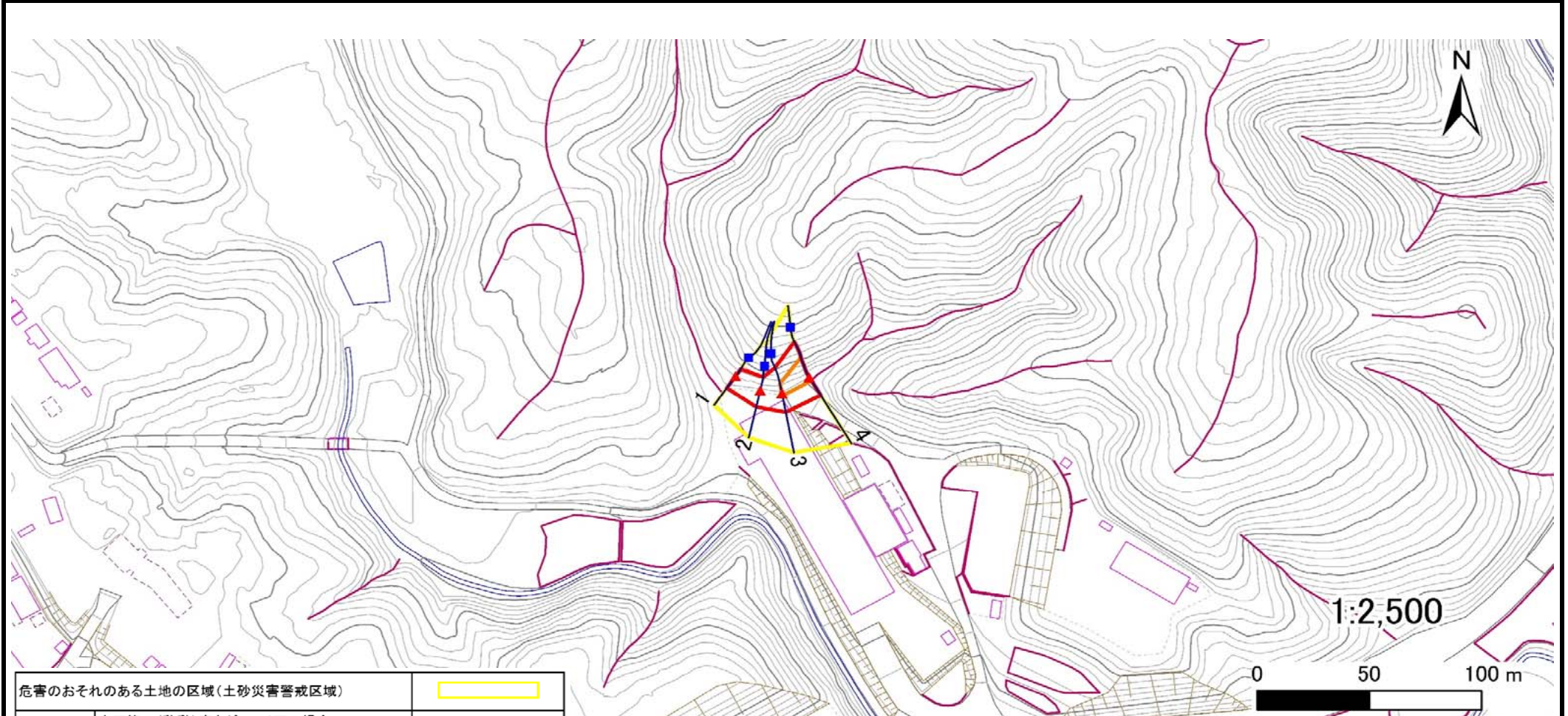
土砂災害警戒区域等の指定の告示に係る図書(その2)

告示番号	
告示年月日	

危害のおそれのある土地、著しい危害のおそれのある土地の設定図

調査年度	令和6年度
------	-------

急傾斜地の位置	箇所番号	N606K0388	箇所名	平井田5	所在地	本吉郡南三陸町志津川字平井田
---------	------	-----------	-----	------	-----	----------------



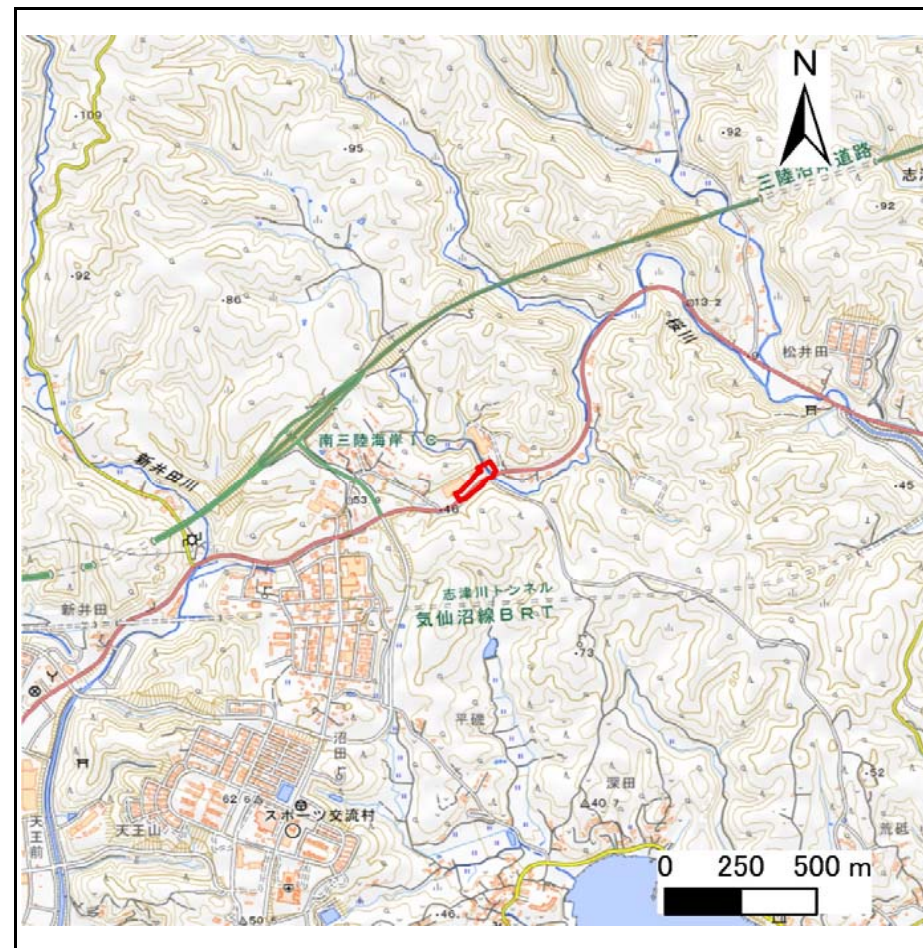
危害のおそれのある土地の区域(土砂災害警戒区域)	
著しい危害のおそれのある土地の区域(土砂災害特別警戒区域)	土石等の(移動)高さが1m以下の場合、土石等の移動による力が100kN/m ² を超える区域
	土石等の堆積の高さが3mを超える区域
	それ以外の区域

凡例	■ 上端		— 横断測線
	▲ 下端		

土砂災害警戒区域等の指定の告示に係る図書(その1)

告示番号	
告示年月日	

自然現象の種類	急傾斜地の崩壊
箇所番号	N606K0363
箇所名	平井田7
所在地	本吉郡南三陸町志津川字平井田
調査機関	宮城県気仙沼土木事務所



宮城県

「測量法に基づく国土地理院長承認(複製)R 6JHF 421」「本製品を複製する場合には、国土地理院の長の承認を得なければならない。」

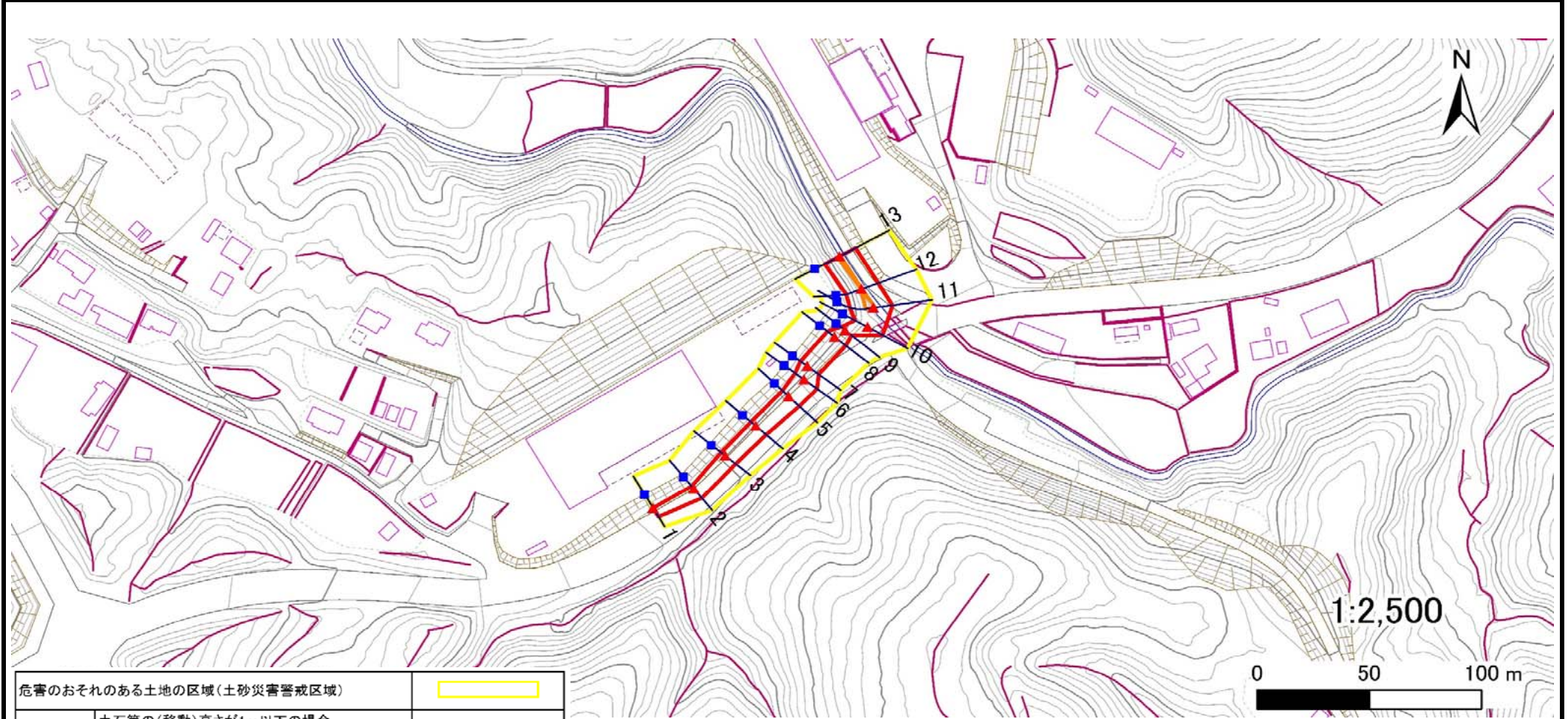
土砂災害警戒区域等の指定の告示に係る図書(その2)

告示番号	
告示年月日	

危害のおそれのある土地、著しい危害のおそれのある土地の設定図

調査年度	令和6年度
------	-------

急傾斜地の位置	箇所番号	N606K0363	箇所名	平井田7	所在地	本吉郡南三陸町志津川字平井田
---------	------	-----------	-----	------	-----	----------------



危害のおそれのある土地の区域(土砂災害警戒区域)	
著しい危害のおそれのある土地の区域(土砂災害特別警戒区域)	
それ以外の区域	

凡例	■ 上端	— 横断測線
	▲ 下端	

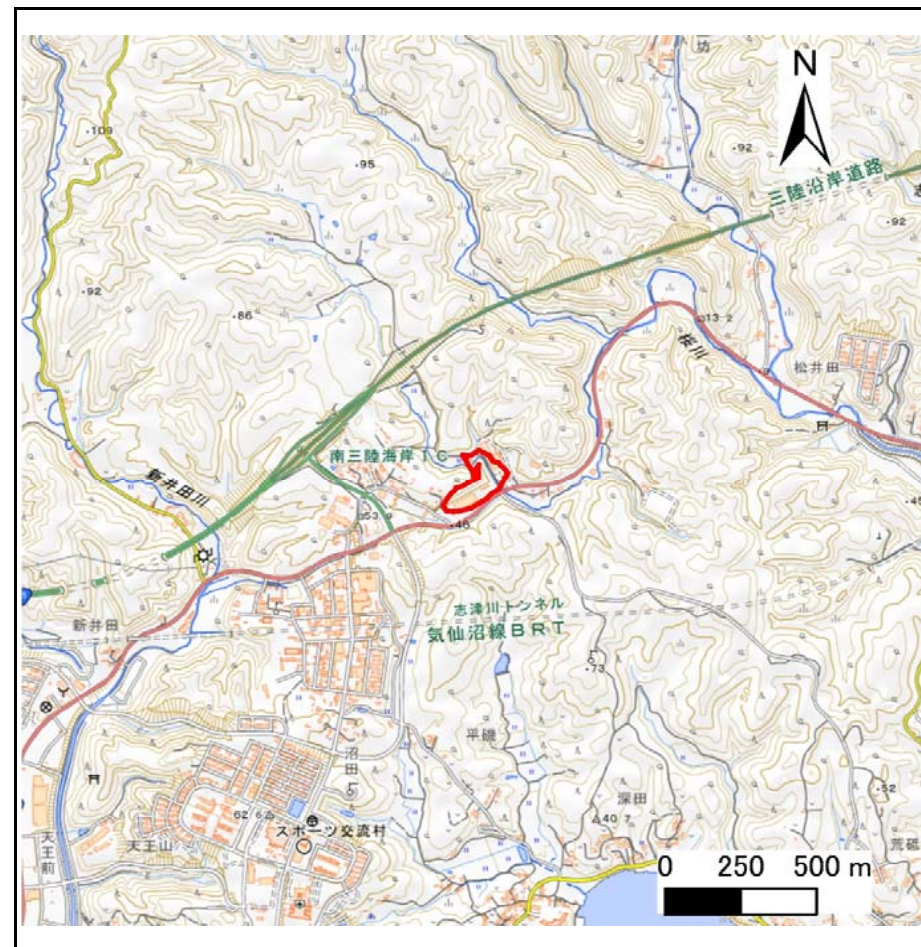
土砂災害警戒区域等の指定の告示に係る図書(その1)

告示番号	
告示年月日	

自然現象の種類	急傾斜地の崩壊
箇所番号	N606K0367
箇所名	平井田8
所在地	本吉郡南三陸町志津川字平井田
調査機関	宮城県気仙沼土木事務所



位置図(S=1:200,000)



位置図(S=1:25,000)

宮城県

「測量法に基づく国土地理院長承認(複製)R 6JHF 421」「本製品を複製する場合には、国土地理院の長の承認を得なければならない。」

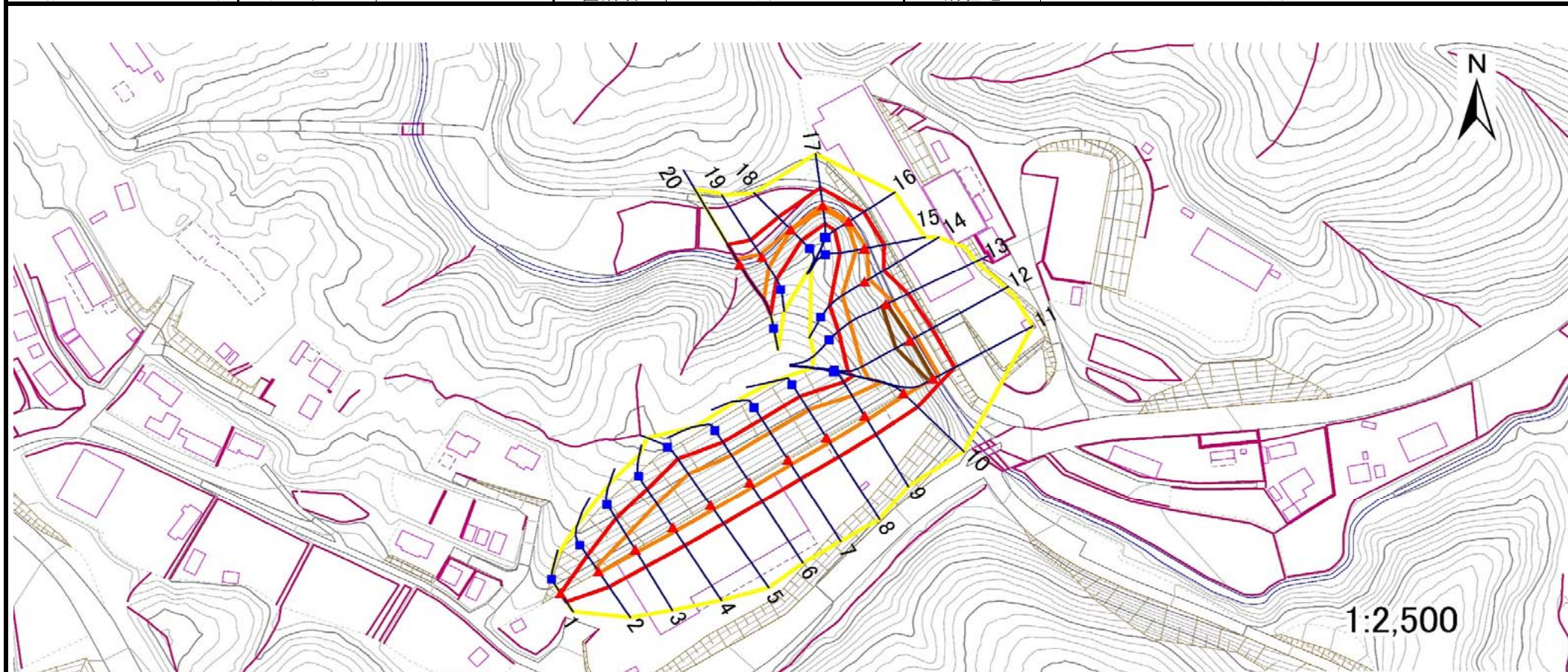
土砂災害警戒区域等の指定の告示に係る図書(その2)

告示番号	
告示年月日	

危害のおそれのある土地、著しい危害のおそれのある土地の設定図

調査年度	令和6年度
------	-------

急傾斜地の位置	箇所番号	N606K0367	箇所名	平井田8	所在地	本吉郡南三陸町志津川字平井田
---------	------	-----------	-----	------	-----	----------------



危害のおそれのある土地の区域(土砂災害警戒区域)	
著しい危害のおそれのある土地の区域(土砂災害特別警戒区域)	土石等の(移動)高さが1m以下の場合、土石等の移動による力が100kN/m ² を超える区域
	土石等の堆積の高さが3mを超える区域
	それ以外の区域

凡例	■ 上端	— 横断測線
	▲ 下端	

土砂災害警戒区域等の指定の告示に係る図書(その3)

告示番号	
告示年月日	

建築物に作用すると想定される衝撃に関する事項

急傾斜地の位置	箇所番号	N606K0367	箇所名	平井田8	所在地	本吉郡南三陸町志津川字平井田										
横断測線の区間	土石等の移動により建築物の地上部に作用すると想定される力				土石等の堆積により建築物の地上部に作用すると想定される力				土石等の移動により建築物の地上部に作用すると想定される力				土石等の堆積により建築物の地上部に作用すると想定される力			
	土石等の(移動)高さが1m以下の場合、土石等の移動による力が100kN/m ² を超える区域		それ以外の区域		土石等の堆積の高さが3mを超える区域		それ以外の区域		土石等の(移動)高さが1m以下の場合、土石等の移動による力が100kN/m ² を超える区域		それ以外の区域		土石等の堆積の高さが3mを超える区域		それ以外の区域	
	力の大きさのうち最大のもの (kN/m ²)	土石等の高さ (m)	力の大きさのうち最大のもの (kN/m ²)	土石等の高さ (m)	力の大きさのうち最大のもの (kN/m ²)	土石等の高さ (m)	力の大きさのうち最大のもの (kN/m ²)	土石等の高さ (m)	力の大きさのうち最大のもの (kN/m ²)	土石等の高さ (m)	力の大きさのうち最大のもの (kN/m ²)	土石等の高さ (m)	力の大きさのうち最大のもの (kN/m ²)	土石等の高さ (m)	力の大きさのうち最大のもの (kN/m ²)	土石等の高さ (m)
1 ~ 2	-	-	100.0	1.0	-	-	11.7	2.3	~							
2 ~ 3	119.5	1.0	100.0	1.0	-	-	11.7	2.3	~							
3 ~ 4	132.6	1.0	100.0	1.0	-	-	11.5	2.3	~							
4 ~ 5	137.5	1.0	100.0	1.0	-	-	13.2	2.6	~							
5 ~ 6	140.6	1.0	100.0	1.0	-	-	13.8	2.8	~							
6 ~ 7	141.1	1.0	100.0	1.0	-	-	13.8	2.8	~							
7 ~ 8	141.1	1.0	100.0	1.0	-	-	13.8	2.8	~							
8 ~ 9	140.6	1.0	100.0	1.0	-	-	13.8	2.8	~							
9 ~ 10	132.6	1.0	100.0	1.0	-	-	11.8	2.4	~							
10 ~ 11	146.5	1.0	100.0	1.0	-	-	15.2	3.0	~							
11 ~ 12	154.9	1.0	100.0	1.0	16.6	3.3	15.2	3.0	~							
12 ~ 13	154.9	1.0	100.0	1.0	16.6	3.3	15.2	3.0	~							
13 ~ 14	149.8	1.0	100.0	1.0	-	-	15.2	3.0	~							
14 ~ 15	133.9	1.0	100.0	1.0	-	-	11.8	2.4	~							
15 ~ 16	115.3	1.0	100.0	1.0	-	-	12.3	2.5	~							
16 ~ 17	107.3	1.0	100.0	1.0	-	-	12.3	2.5	~							
17 ~ 18	107.3	1.0	100.0	1.0	-	-	12.2	2.5	~							
18 ~ 19	123.7	1.0	100.0	1.0	-	-	13.1	2.6	~							
19 ~ 20	145.2	1.0	100.0	1.0	-	-	15.2	3.0	~							
~									~							
~									~							
~									~							
~									~							
~									~							
~									~							
~									~							

土砂災害警戒区域等の指定の告示に係る図書(その1)

告示番号	
告示年月日	

自然現象の種類	急傾斜地の崩壊
箇所番号	N606K0240
箇所名	平貝1
所在地	本吉郡南三陸町志津川字平貝
調査機関	宮城県気仙沼土木事務所



位置図(S=1:200,000)



位置図(S=1:25,000)

宮城県

「測量法に基づく国土地理院長承認(複製)R 6JHF 421」「本製品を複製する場合には、国土地理院の長の承認を得なければならない。」

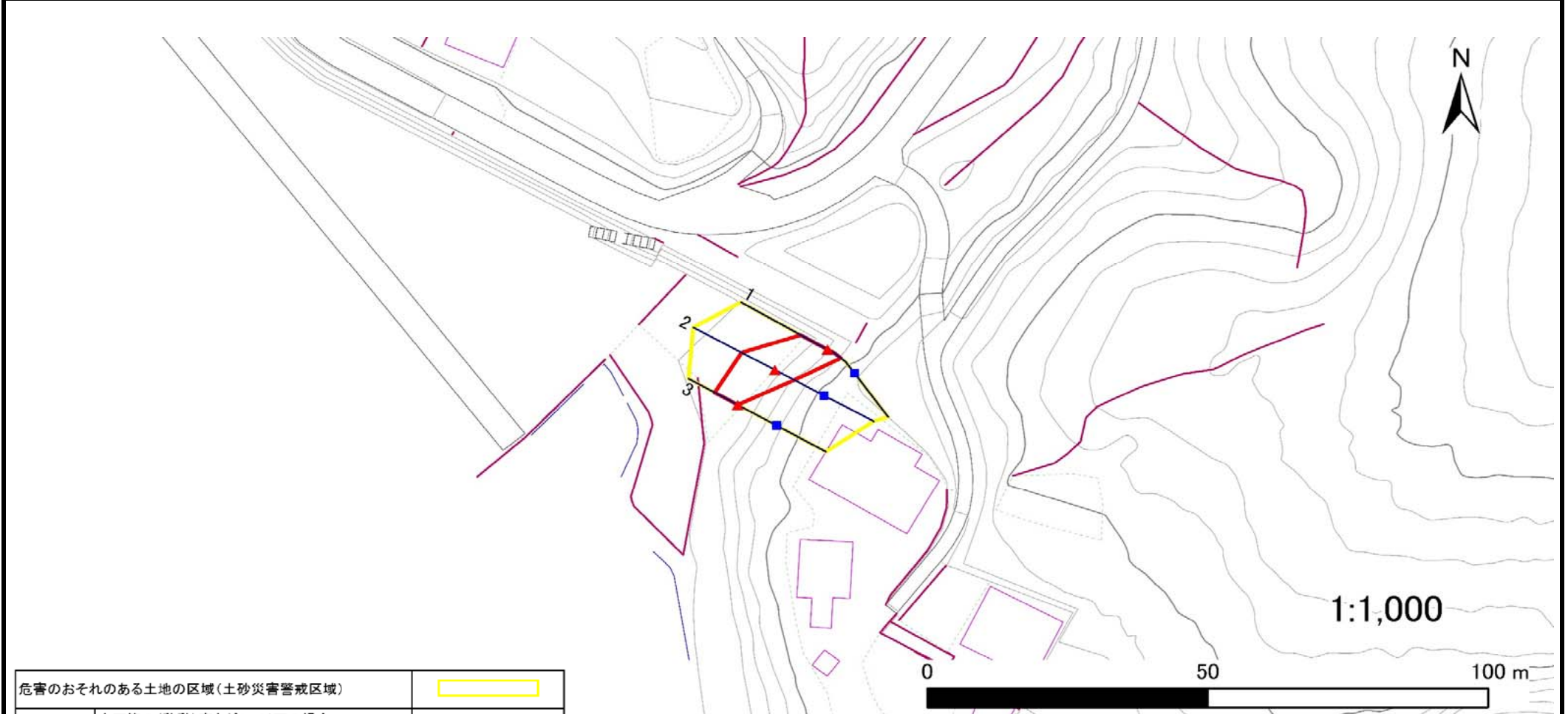
土砂災害警戒区域等の指定の告示に係る図書(その2)

告示番号	
告示年月日	

危害のおそれのある土地、著しい危害のおそれのある土地の設定図

調査年度	令和6年度
------	-------

急傾斜地の位置	箇所番号	N606K0240	箇所名	平貝1	所在地	本吉郡南三陸町志津川字平貝
---------	------	-----------	-----	-----	-----	---------------



危害のおそれのある土地の区域(土砂災害警戒区域)	[Yellow box]
著しい危害のおそれのある土地の区域(土砂災害特別警戒区域)	[Orange box]
	[Red box]
それ以外の区域	[White box]

凡例	■ 上端	— 横断測線
	▲ 下端	

土砂災害警戒区域等の指定の告示に係る図書(その1)

告示番号	
告示年月日	

自然現象の種類	急傾斜地の崩壊
箇所番号	N606K0267
箇所名	平貝2
所在地	本吉郡南三陸町志津川字平貝
調査機関	宮城県気仙沼土木事務所



位置図(S=1:200,000)



位置図(S=1:25,000)

宮城県

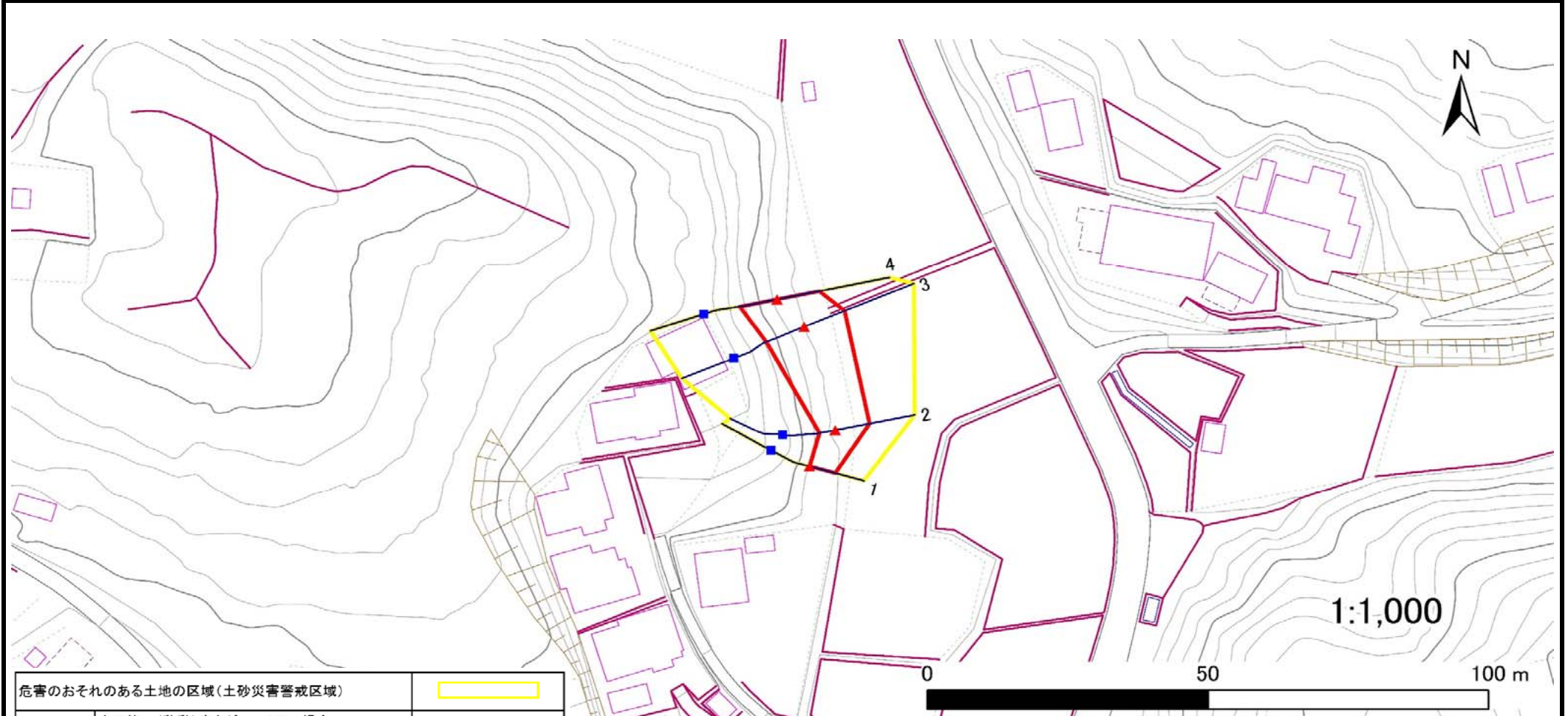
土砂災害警戒区域等の指定の告示に係る図書(その2)

告示番号	
告示年月日	

危害のおそれのある土地、著しい危害のおそれのある土地の設定図

調査年度	令和6年度
------	-------

急傾斜地の位置	箇所番号	N606K0267	箇所名	平貝2	所在地	本吉郡南三陸町志津川字平貝
---------	------	-----------	-----	-----	-----	---------------



危害のおそれのある土地の区域(土砂災害警戒区域)	[Yellow box]
著しい危害のおそれのある土地の区域(土砂災害特別警戒区域)	[Orange box]
	[Red box]
それ以外の区域	[Red box]

凡例	■ 上端	— 横断測線
	▲ 下端	

土砂災害警戒区域等の指定の告示に係る図書(その3)

告示番号	
告示年月日	

建築物に作用すると想定される衝撃に関する事項

急傾斜地の位置	箇所番号	N606K0267	箇所名	平貝2	所在地	本吉郡南三陸町志津川字平貝											
横断測線の区間	土石等の移動により建築物の地上部に作用すると想定される力				土石等の堆積により建築物の地上部に作用すると想定される力				横断測線の区間	土石等の移動により建築物の地上部に作用すると想定される力				土石等の堆積により建築物の地上部に作用すると想定される力			
	土石等の(移動)高さが1m以下の場合、土石等の移動による力が100kN/m ² を超える区域		それ以外の区域		土石等の堆積の高さが3mを超える区域		それ以外の区域			土石等の(移動)高さが1m以下の場合、土石等の移動による力が100kN/m ² を超える区域		それ以外の区域		土石等の堆積の高さが3mを超える区域		それ以外の区域	
	力の大きさのうち最大のもの (kN/m ²)	土石等の高さ (m)	力の大きさのうち最大のもの (kN/m ²)	土石等の高さ (m)	力の大きさのうち最大のもの (kN/m ²)	土石等の高さ (m)	力の大きさのうち最大のもの (kN/m ²)	土石等の高さ (m)		力の大きさのうち最大のもの (kN/m ²)	土石等の高さ (m)	力の大きさのうち最大のもの (kN/m ²)	土石等の高さ (m)	力の大きさのうち最大のもの (kN/m ²)	土石等の高さ (m)	力の大きさのうち最大のもの (kN/m ²)	土石等の高さ (m)
1 ~ 2	-	-	78.1	1.0	-	-	8.7	1.8	~								
2 ~ 3	-	-	100.0	1.0	-	-	11.1	2.2	~								
3 ~ 4	-	-	100.0	1.0	-	-	11.1	2.2	~								
~									~								
~									~								
~									~								
~									~								
~									~								
~									~								
~									~								
~									~								
~									~								
~									~								
~									~								
~									~								
~									~								
~									~								
~									~								
~									~								
~									~								
~									~								
~									~								
~									~								
~									~								
~									~								
~									~								

土砂災害警戒区域等の指定の告示に係る図書(その1)

告示番号	
告示年月日	

自然現象の種類	急傾斜地の崩壊
箇所番号	N606K0290
箇所名	平貝3
所在地	本吉郡南三陸町志津川字平貝、北の又
調査機関	宮城県気仙沼土木事務所



位置図(S=1:200,000)



位置図(S=1:25,000)

宮城県

「測量法に基づく国土地理院長承認(複製)R 6JHF 421」「本製品を複製する場合には、国土地理院の長の承認を得なければならない。」

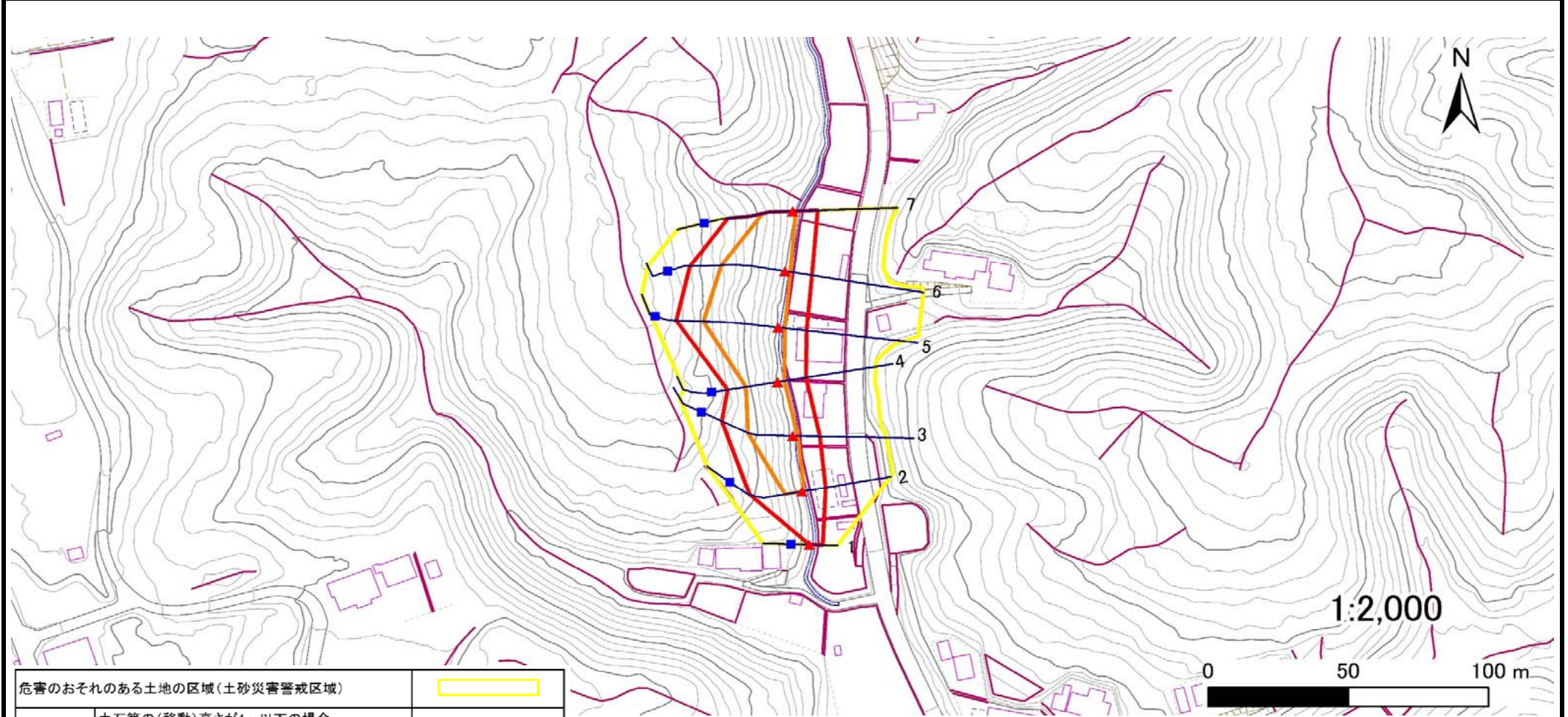
土砂災害警戒区域等の指定の告示に係る図書(その2)

告示番号	
告示年月日	

危害のおそれのある土地、著しい危害のおそれのある土地の設定図

調査年度	令和6年度
------	-------

急傾斜地の位置	箇所番号	N606K0290	箇所名	平貝3	所在地	本吉郡南三陸町志津川字平貝、北の又
---------	------	-----------	-----	-----	-----	-------------------



危険のおそれのある土地の区域(土砂災害警戒区域)	■
著しい危害のおそれのある土地の区域(土砂災害特別警戒区域)	■
	■
それ以外の区域	■

凡例	■	上端	—	横断測線
	▲	下端		

土砂災害警戒区域等の指定の告示に係る図書(その3)

告示番号	
告示年月日	

建築物に作用すると想定される衝撃に関する事項

急傾斜地の位置	箇所番号	N606K0290	箇所名	平貝3	所在地	本吉郡南三陸町志津川字平貝、北の又											
横断測線の区間	土石等の移動により建築物の地上部に作用すると想定される力				土石等の堆積により建築物の地上部に作用すると想定される力				横断測線の区間	土石等の移動により建築物の地上部に作用すると想定される力				土石等の堆積により建築物の地上部に作用すると想定される力			
	土石等の(移動)高さが1m以下の場合、土石等の移動による力が100kN/m ² を超える区域		それ以外の区域		土石等の堆積の高さが3mを超える区域		それ以外の区域			土石等の(移動)高さが1m以下の場合、土石等の移動による力が100kN/m ² を超える区域		それ以外の区域		土石等の堆積の高さが3mを超える区域		それ以外の区域	
	力の大きさのうち最大のもの (kN/m ²)	土石等の高さ (m)	力の大きさのうち最大のもの (kN/m ²)	土石等の高さ (m)	力の大きさのうち最大のもの (kN/m ²)	土石等の高さ (m)	力の大きさのうち最大のもの (kN/m ²)	土石等の高さ (m)		力の大きさのうち最大のもの (kN/m ²)	土石等の高さ (m)	力の大きさのうち最大のもの (kN/m ²)	土石等の高さ (m)	力の大きさのうち最大のもの (kN/m ²)	土石等の高さ (m)	力の大きさのうち最大のもの (kN/m ²)	土石等の高さ (m)
1 ~ 2	-	-	100.0	1.0	-	-	10.6	2.1	~								
2 ~ 3	128.2	1.0	100.0	1.0	-	-	12.6	2.5	~								
3 ~ 4	138.4	1.0	100.0	1.0	-	-	14.5	2.9	~								
4 ~ 5	138.4	1.0	100.0	1.0	-	-	14.5	2.9	~								
5 ~ 6	138.4	1.0	100.0	1.0	-	-	14.2	2.8	~								
6 ~ 7	130.5	1.0	100.0	1.0	-	-	13.8	2.8	~								
~									~								
~									~								
~									~								
~									~								
~									~								
~									~								
~									~								
~									~								
~									~								
~									~								
~									~								
~									~								
~									~								
~									~								
~									~								
~									~								
~									~								
~									~								
~									~								
~									~								
~									~								
~									~								

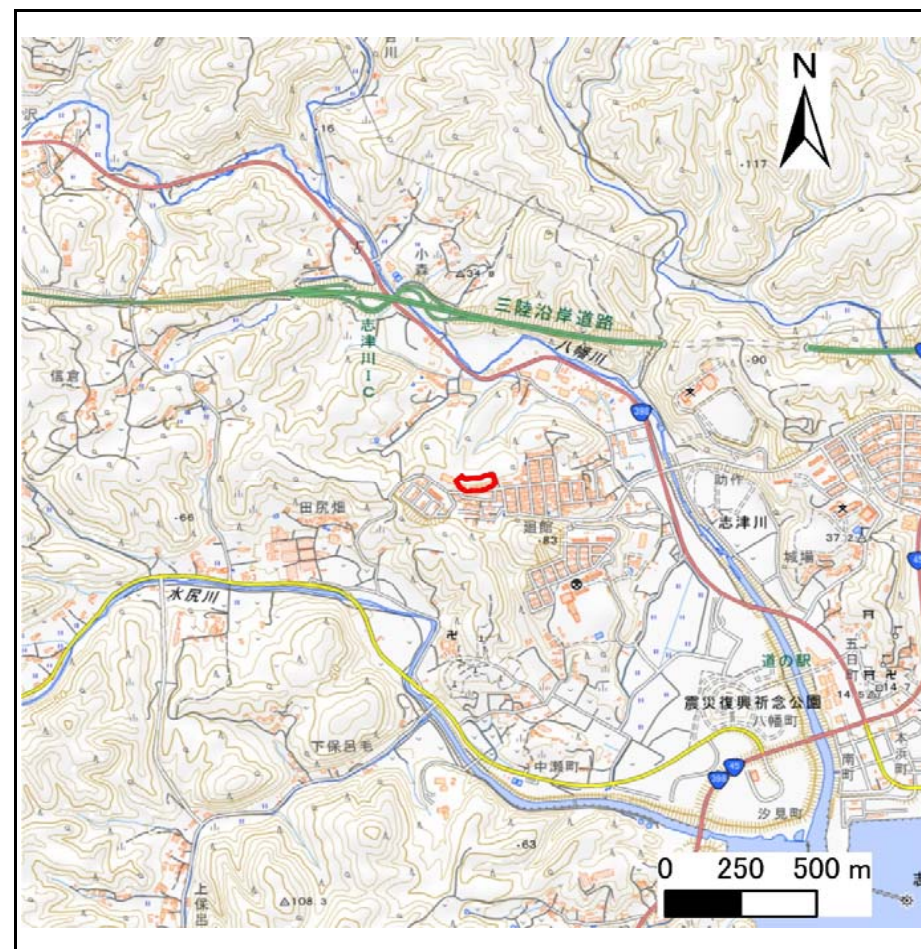
土砂災害警戒区域等の指定の告示に係る図書(その1)

告示番号	
告示年月日	

自然現象の種類	急傾斜地の崩壊
箇所番号	N606K0316
箇所名	廻館1
所在地	本吉郡南三陸町志津川字廻館
調査機関	宮城県気仙沼土木事務所



位置図(S=1:200,000)



位置図(S=1:25,000)

宮城県

「測量法に基づく国土地理院長承認(複製)R 6JHF 421」「本製品を複製する場合には、国土地理院の長の承認を得なければならない。」

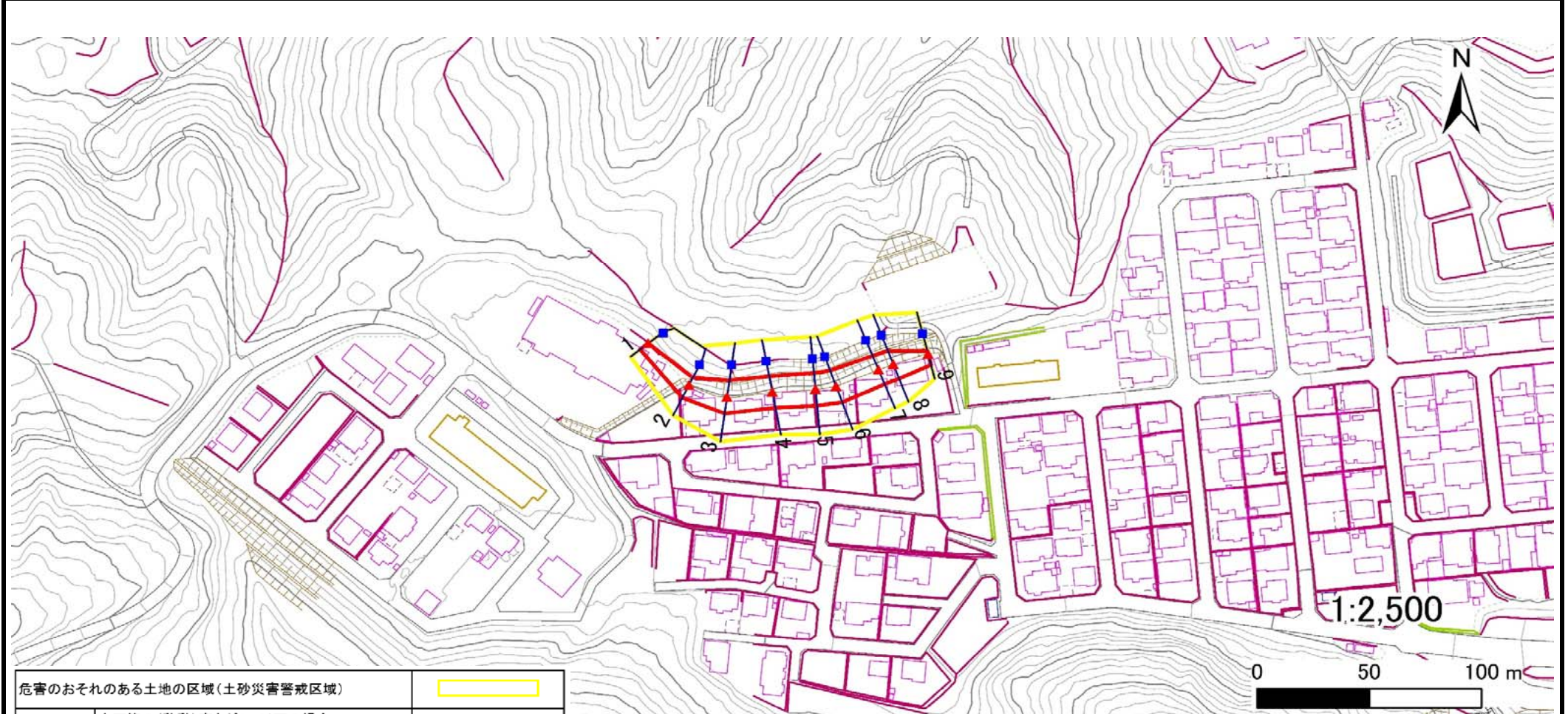
土砂災害警戒区域等の指定の告示に係る図書(その2)

告示番号	
告示年月日	

危害のおそれのある土地、著しい危害のおそれのある土地の設定図

調査年度	令和6年度
------	-------

急傾斜地の位置	箇所番号	N606K0316	箇所名	廻館1	所在地	本吉郡南三陸町志津川字廻館
---------	------	-----------	-----	-----	-----	---------------



危害のおそれのある土地の区域(土砂災害警戒区域)	
著しい危害のおそれのある土地の区域(土砂災害特別警戒区域)	土石等の(移動)高さが1m以下の場合、土石等の移動による力が100kN/m ² を超える区域
	土石等の堆積の高さが3mを超える区域
	それ以外の区域

凡例	■ 上端	— 横断測線
	▲ 下端	

土砂災害警戒区域等の指定の告示に係る図書(その3)

告示番号	
告示年月日	

建築物に作用すると想定される衝撃に関する事項

急傾斜地の位置	箇所番号	N606K0316	箇所名	廻館1	所在地	本吉郡南三陸町志津川字廻館										
横断測線の区間	土石等の移動により建築物の地上部に作用すると想定される力				土石等の堆積により建築物の地上部に作用すると想定される力				土石等の移動により建築物の地上部に作用すると想定される力				土石等の堆積により建築物の地上部に作用すると想定される力			
	土石等の(移動)高さが1m以下の場合、土石等の移動による力が100kN/m ² を超える区域		それ以外の区域		土石等の堆積の高さが3mを超える区域		それ以外の区域		土石等の(移動)高さが1m以下の場合、土石等の移動による力が100kN/m ² を超える区域		それ以外の区域		土石等の堆積の高さが3mを超える区域		それ以外の区域	
	力の大きさのうち最大のもの (kN/m ²)	土石等の高さ (m)	力の大きさのうち最大のもの (kN/m ²)	土石等の高さ (m)	力の大きさのうち最大のもの (kN/m ²)	土石等の高さ (m)	力の大きさのうち最大のもの (kN/m ²)	土石等の高さ (m)	力の大きさのうち最大のもの (kN/m ²)	土石等の高さ (m)	力の大きさのうち最大のもの (kN/m ²)	土石等の高さ (m)	力の大きさのうち最大のもの (kN/m ²)	土石等の高さ (m)	力の大きさのうち最大のもの (kN/m ²)	土石等の高さ (m)
1 ~ 2	-	-	82.7	1.0	-	-	8.6	1.7	~							
2 ~ 3	-	-	97.7	1.0	-	-	10.6	2.1	~							
3 ~ 4	-	-	97.7	1.0	-	-	10.7	2.1	~							
4 ~ 5	-	-	99.9	1.0	-	-	11.0	2.2	~							
5 ~ 6	-	-	100.0	1.0	-	-	11.0	2.2	~							
6 ~ 7	-	-	100.0	1.0	-	-	10.9	2.2	~							
7 ~ 8	-	-	91.8	1.0	-	-	8.2	1.7	~							
8 ~ 9	-	-	89.4	1.0	-	-	8.1	1.6	~							
~									~							
~									~							
~									~							
~									~							
~									~							
~									~							
~									~							
~									~							
~									~							
~									~							
~									~							
~									~							
~									~							
~									~							
~									~							

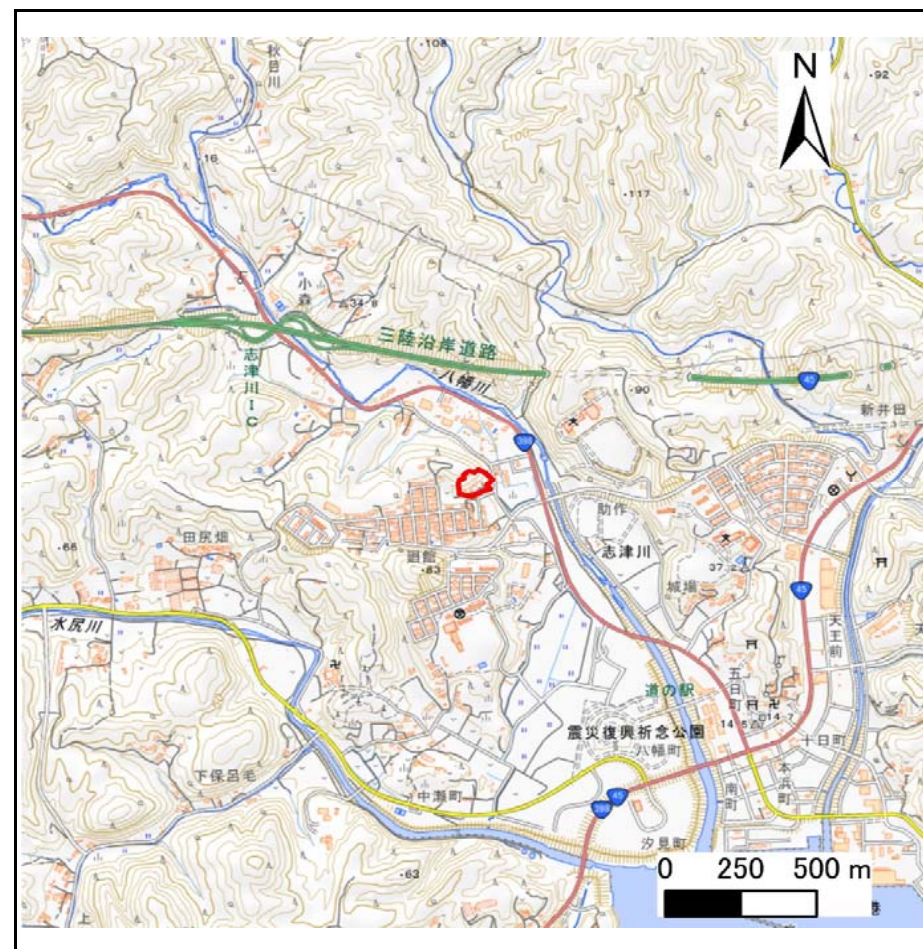
土砂災害警戒区域等の指定の告示に係る図書(その1)

告示番号	
告示年月日	

自然現象の種類	急傾斜地の崩壊
箇所番号	N606K0323
箇所名	廻館2
所在地	本吉郡南三陸町志津川字廻館
調査機関	宮城県気仙沼土木事務所



位置図(S=1:200,000)



位置図(S=1:25,000)

宮城県

「測量法に基づく国土地理院長承認(複製)R 6JHF 421」「本製品を複製する場合には、国土地理院の長の承認を得なければならない。」

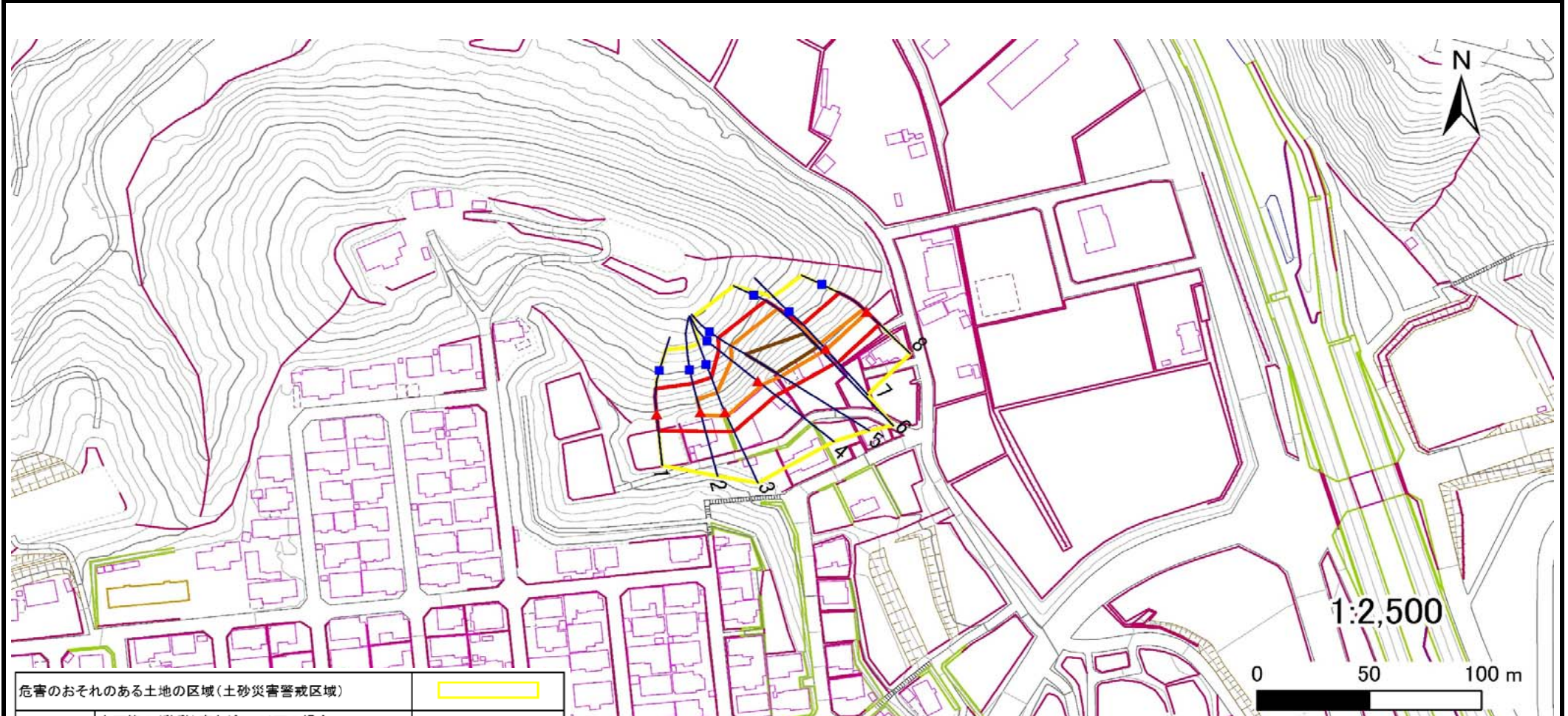
土砂災害警戒区域等の指定の告示に係る図書(その2)

告示番号	
告示年月日	

危害のおそれのある土地、著しい危害のおそれのある土地の設定図

調査年度	令和6年度
------	-------

急傾斜地の位置	箇所番号	N606K0323	箇所名	廻館2	所在地	本吉郡南三陸町志津川字廻館
---------	------	-----------	-----	-----	-----	---------------



危害のおそれのある土地の区域(土砂災害警戒区域)	[Yellow box]	
著しい危害のおそれのある土地の区域(土砂災害特別警戒区域)	土石等の(移動)高さが1m以下の場合、土石等の移動による力が100kN/m ² を超える区域	[Orange box]
	土石等の堆積の高さが3mを超える区域	[Red box]
それ以外の区域	[Light red box]	

凡例	■ 上端	— 横断測線
	▲ 下端	

土砂災害警戒区域等の指定の告示に係る図書(その3)

告示番号	
告示年月日	

建築物に作用すると想定される衝撃に関する事項

急傾斜地の位置	箇所番号	N606K0323	箇所名	廻館2	所在地	本吉郡南三陸町志津川字廻館											
横断測線の区間	土石等の移動により建築物の地上部に作用すると想定される力				土石等の堆積により建築物の地上部に作用すると想定される力				横断測線の区間	土石等の移動により建築物の地上部に作用すると想定される力				土石等の堆積により建築物の地上部に作用すると想定される力			
	土石等の(移動)高さが1m以下の場合、土石等の移動による力が100kN/m ² を超える区域		それ以外の区域		土石等の堆積の高さが3mを超える区域		それ以外の区域			土石等の(移動)高さが1m以下の場合、土石等の移動による力が100kN/m ² を超える区域		それ以外の区域		土石等の堆積の高さが3mを超える区域		それ以外の区域	
	力の大きさのうち最大のもの (kN/m ²)	土石等の高さ (m)	力の大きさのうち最大のもの (kN/m ²)	土石等の高さ (m)	力の大きさのうち最大のもの (kN/m ²)	土石等の高さ (m)	力の大きさのうち最大のもの (kN/m ²)	土石等の高さ (m)		力の大きさのうち最大のもの (kN/m ²)	土石等の高さ (m)	力の大きさのうち最大のもの (kN/m ²)	土石等の高さ (m)	力の大きさのうち最大のもの (kN/m ²)	土石等の高さ (m)	力の大きさのうち最大のもの (kN/m ²)	土石等の高さ (m)
1 ~ 2	-	-	100.0	1.0	-	-	11.7	2.4	~								
2 ~ 3	129.9	1.0	100.0	1.0	-	-	11.8	2.4	~								
3 ~ 4	139.2	1.0	100.0	1.0	-	-	13.6	2.7	~								
4 ~ 5	155.3	1.0	100.0	1.0	-	-	15.2	3.0	~								
5 ~ 6	156.2	1.0	100.0	1.0	18.1	3.6	15.2	3.0	~								
6 ~ 7	156.2	1.0	100.0	1.0	-	-	15.2	3.0	~								
7 ~ 8	107.6	1.0	100.0	1.0	-	-	10.0	2.0	~								
~									~								
~									~								
~									~								
~									~								
~									~								
~									~								
~									~								
~									~								
~									~								
~									~								
~									~								
~									~								
~									~								
~									~								
~									~								
~									~								
~									~								
~									~								

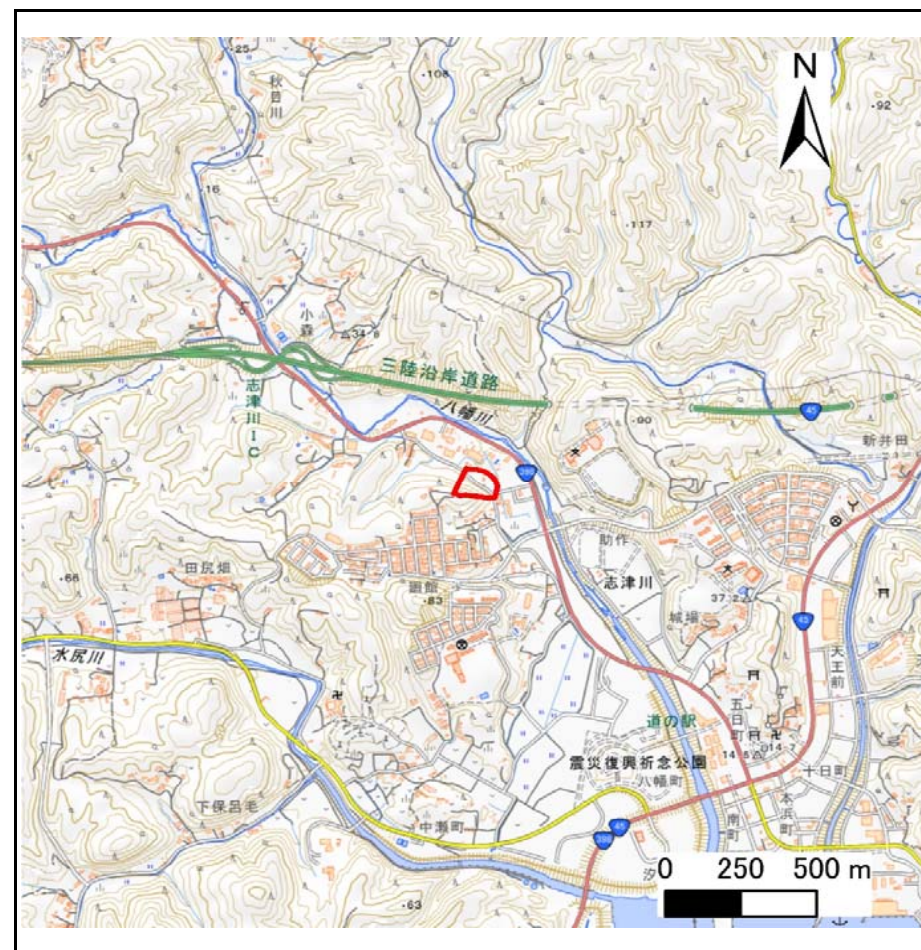
土砂災害警戒区域等の指定の告示に係る図書(その1)

告示番号	
告示年月日	

自然現象の種類	急傾斜地の崩壊
箇所番号	N606K0326
箇所名	廻館3
所在地	本吉郡南三陸町志津川字廻館、御前下
調査機関	宮城県気仙沼土木事務所



位置図(S=1:200,000)



位置図(S=1:25,000)

宮城県

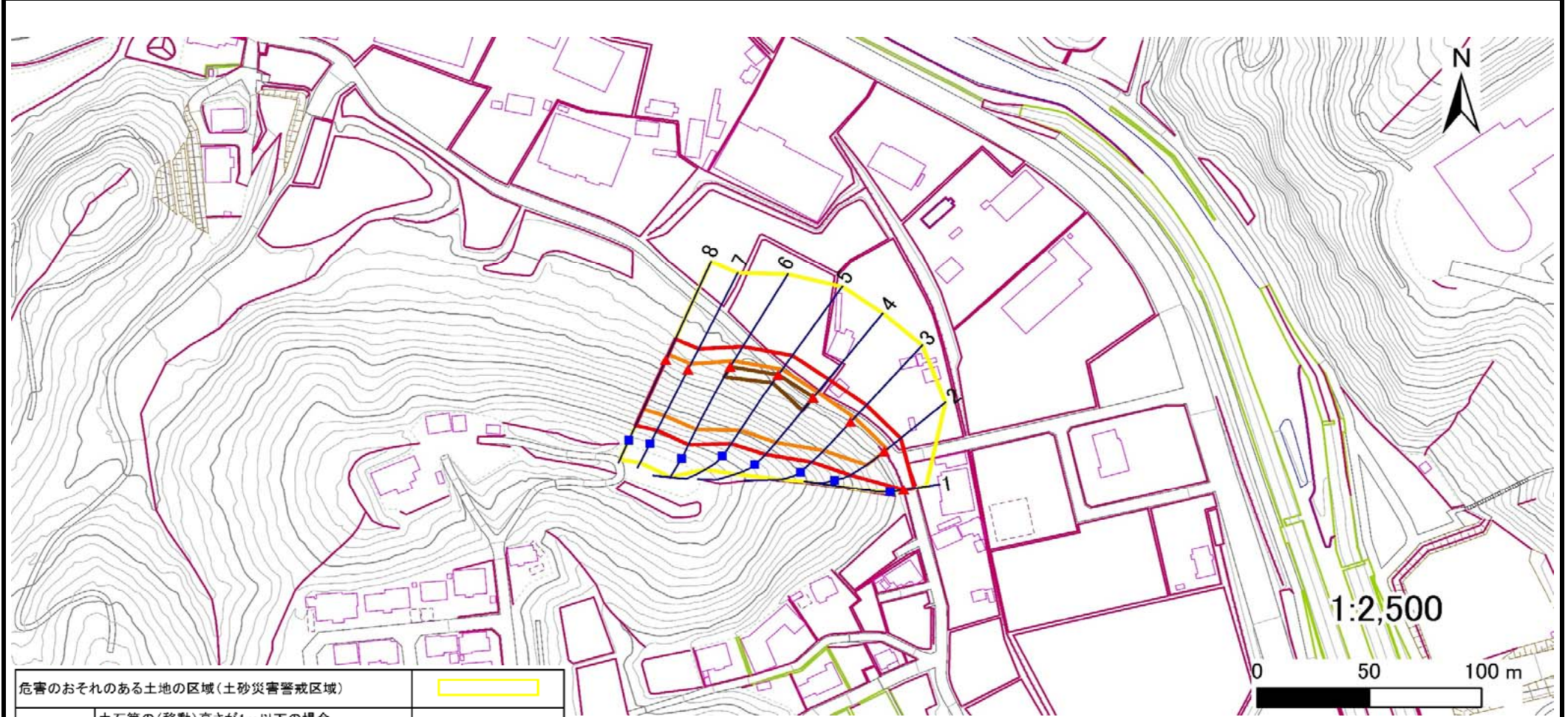
土砂災害警戒区域等の指定の告示に係る図書(その2)

告示番号	
告示年月日	

危害のおそれのある土地、著しい危害のおそれのある土地の設定図

調査年度	令和6年度
------	-------

急傾斜地の位置	箇所番号	N606K0326	箇所名	廻館3	所在地	本吉郡南三陸町志津川字廻館、御前下
---------	------	-----------	-----	-----	-----	-------------------



危害のおそれのある土地の区域(土砂災害警戒区域)	
著しい危害のおそれのある土地の区域(土砂災害特別警戒区域)	土石等の(移動)高さが1m以下の場合、土石等の移動による力が100kN/m ² を超える区域
	土石等の堆積の高さが3mを超える区域
	それ以外の区域

凡例	■ 上端	— 横断測線
	▲ 下端	

土砂災害警戒区域等の指定の告示に係る図書(その3)

告示番号	
告示年月日	

建築物に作用すると想定される衝撃に関する事項

急傾斜地の位置	箇所番号	N606K0326	箇所名	廻館3	所在地	本吉郡南三陸町志津川字廻館、御前下											
横断測線の区間	土石等の移動により建築物の地上部に作用すると想定される力				土石等の堆積により建築物の地上部に作用すると想定される力				横断測線の区間	土石等の移動により建築物の地上部に作用すると想定される力				土石等の堆積により建築物の地上部に作用すると想定される力			
	土石等の(移動)高さが1m以下の場合、土石等の移動による力が100kN/m ² を超える区域		それ以外の区域		土石等の堆積の高さが3mを超える区域		それ以外の区域			土石等の(移動)高さが1m以下の場合、土石等の移動による力が100kN/m ² を超える区域		それ以外の区域		土石等の堆積の高さが3mを超える区域		それ以外の区域	
	力の大きさのうち最大のもの (kN/m ²)	土石等の高さ (m)	力の大きさのうち最大のもの (kN/m ²)	土石等の高さ (m)	力の大きさのうち最大のもの (kN/m ²)	土石等の高さ (m)	力の大きさのうち最大のもの (kN/m ²)	土石等の高さ (m)		力の大きさのうち最大のもの (kN/m ²)	土石等の高さ (m)	力の大きさのうち最大のもの (kN/m ²)	土石等の高さ (m)	力の大きさのうち最大のもの (kN/m ²)	土石等の高さ (m)	力の大きさのうち最大のもの (kN/m ²)	土石等の高さ (m)
1 ~ 2	-	-	100.0	1.0	-	-	11.3	2.3	~								
2 ~ 3	142.5	1.0	100.0	1.0	-	-	13.5	2.7	~								
3 ~ 4	151.8	1.0	100.0	1.0	-	-	15.2	3.0	~								
4 ~ 5	152.4	1.0	100.0	1.0	15.9	3.2	15.2	3.0	~								
5 ~ 6	152.4	1.0	100.0	1.0	15.7	3.1	15.2	3.0	~								
6 ~ 7	150.3	1.0	100.0	1.0	-	-	15.2	3.0	~								
7 ~ 8	147.4	1.0	100.0	1.0	-	-	15.0	3.0	~								
~									~								
~									~								
~									~								
~									~								
~									~								
~									~								
~									~								
~									~								
~									~								
~									~								
~									~								
~									~								
~									~								
~									~								
~									~								
~									~								