

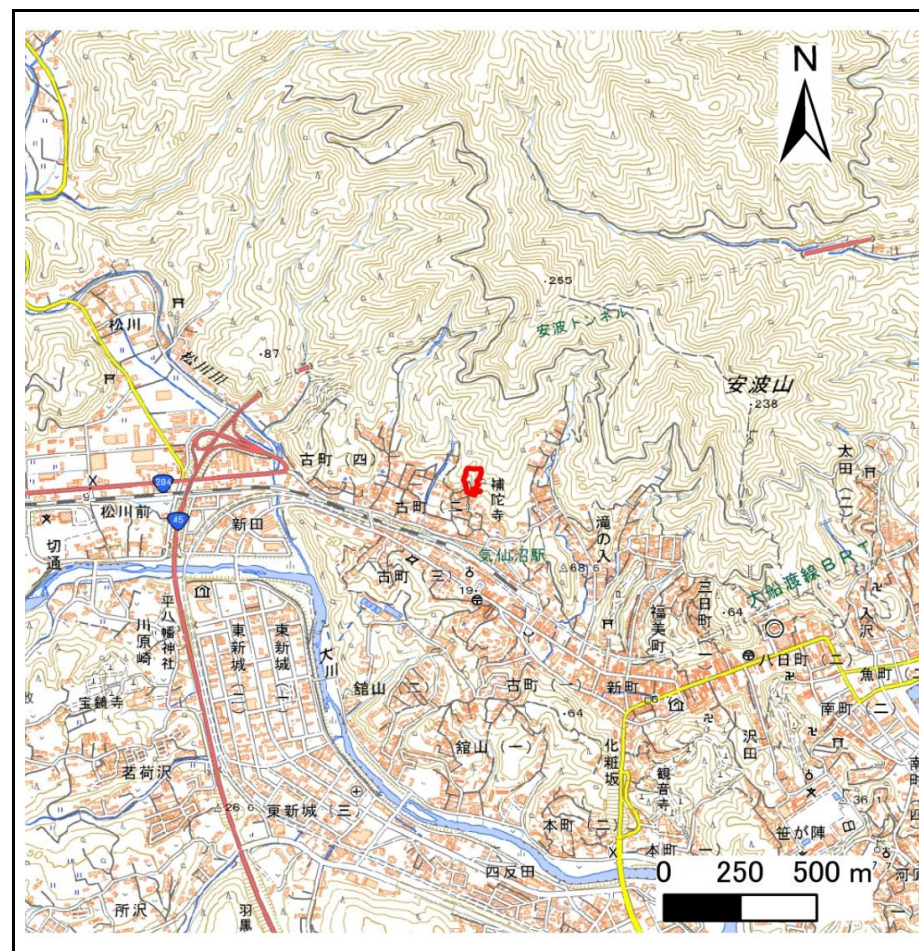
# 土砂災害警戒区域等の指定の告示に係る図書(その1)

告示番号	
告示年月日	

自然現象の種類	急傾斜地の崩壊
箇所番号	N205K1125
箇所名	古町二丁目4
所在地	気仙沼市古町
調査機関	宮城県気仙沼土木事務所



位置図(S=1:200,000)



位置図(S=1:25,000)

宮城県

「測量法に基づく国土地理院長承認 (複製) R 6JHf 434」「本製品を複製する場合には、国土地理院の長の承認を得なければならない。」

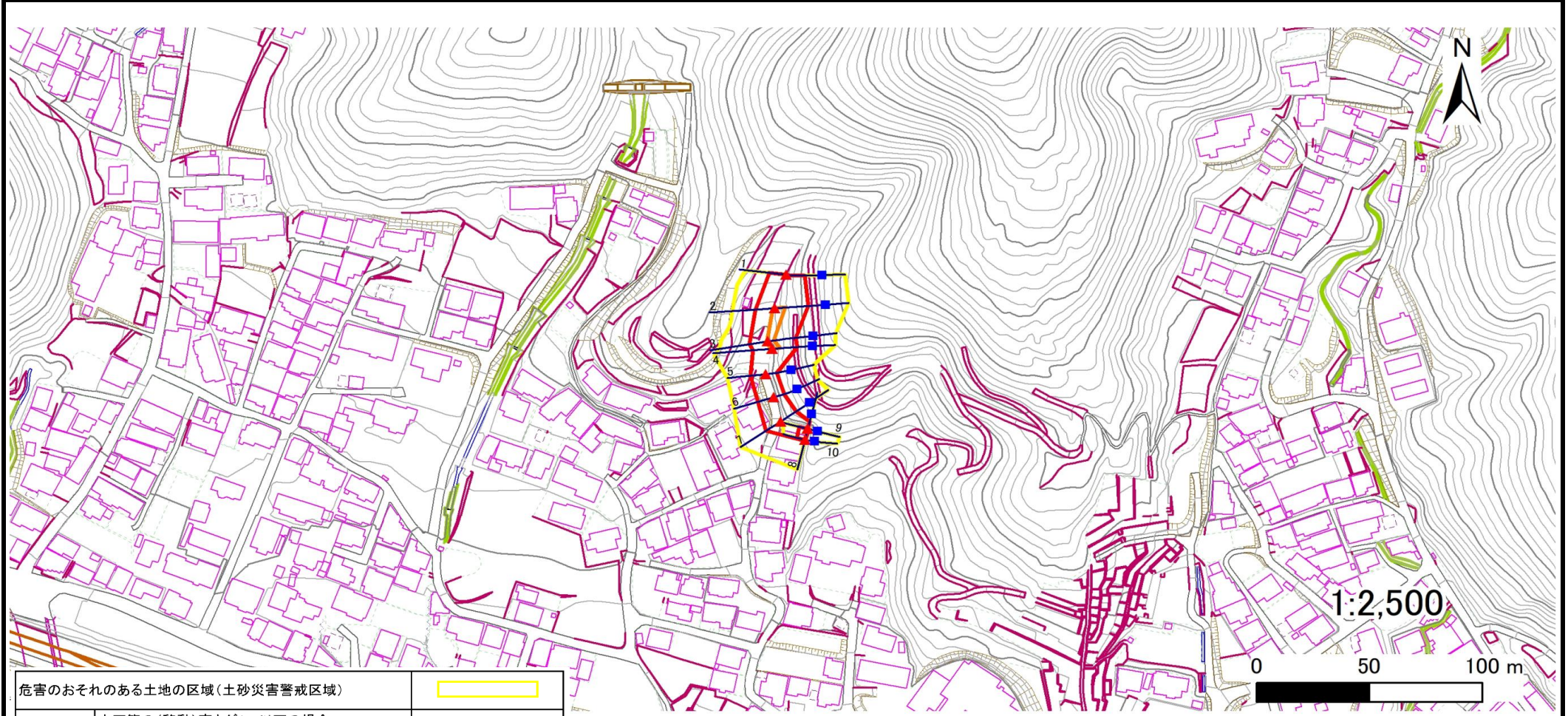
## 土砂災害警戒区域等の指定の告示に係る図書(その2)

告示番号	
告示年月日	

危害のおそれのある土地、著しい危害のおそれのある土地の設定図

調査年度	令和6年度
------	-------

急傾斜地の位置	箇所番号	N205K1125	箇所名	古町二丁目4	所在地	気仙沼市古町
---------	------	-----------	-----	--------	-----	--------



危害のおそれのある土地の区域(土砂災害警戒区域)	
著しい危害のおそれのある土地の区域(土砂災害特別警戒区域)	土石等の(移動)高さが1m以下の場合、土石等の移動による力が100kN/m <sup>2</sup> を超える区域
	土石等の堆積の高さが3mを超える区域
	それ以外の区域

凡例	■ 上端	— 横断測線
	▲ 下端	

# 土砂災害警戒区域等の指定の告示に係る図書(その3)

告示番号	
告示年月日	

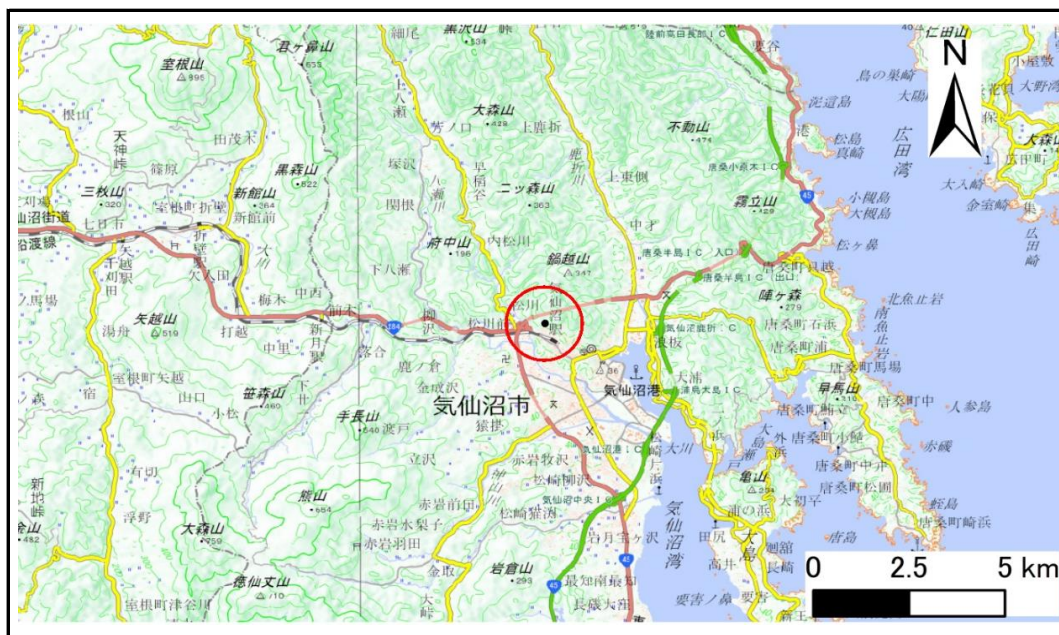
建築物に作用すると想定される衝撃に関する事項

急傾斜地の位置	箇所番号	N205K1125	箇所名	古町二丁目4	所在地	気仙沼市古町											
横断測線の区間	土石等の移動により建築物の地上部に作用すると想定される力				土石等の堆積により建築物の地上部に作用すると想定される力				横断測線の区間	土石等の移動により建築物の地上部に作用すると想定される力				土石等の堆積により建築物の地上部に作用すると想定される力			
	土石等の(移動)高さが1m以下の場合、土石等の移動による力が100kN/m <sup>2</sup> を超える区域		それ以外の区域		土石等の堆積の高さが3mを超える区域		それ以外の区域			土石等の(移動)高さが1m以下の場合、土石等の移動による力が100kN/m <sup>2</sup> を超える区域		それ以外の区域		土石等の堆積の高さが3mを超える区域		それ以外の区域	
	力の大きさのうち最大のもの (kN/m <sup>2</sup> )	土石等の高さ (m)	力の大きさのうち最大のもの (kN/m <sup>2</sup> )	土石等の高さ (m)	力の大きさのうち最大のもの (kN/m <sup>2</sup> )	土石等の高さ (m)	力の大きさのうち最大のもの (kN/m <sup>2</sup> )	土石等の高さ (m)		力の大きさのうち最大のもの (kN/m <sup>2</sup> )	土石等の高さ (m)	力の大きさのうち最大のもの (kN/m <sup>2</sup> )	土石等の高さ (m)	力の大きさのうち最大のもの (kN/m <sup>2</sup> )	土石等の高さ (m)	力の大きさのうち最大のもの (kN/m <sup>2</sup> )	土石等の高さ (m)
1 ~ 2	-	-	100.0	1.0	-	-	10.4	2.1									
2 ~ 3	112.1	1.0	100.0	1.0	-	-	10.3	2.1									
3 ~ 4	112.4	1.0	100.0	1.0	-	-	10.9	2.2									
4 ~ 5	-	-	100.0	1.0	-	-	10.9	2.2									
5 ~ 6	-	-	91.2	1.0	-	-	9.0	1.8									
6 ~ 7	-	-	99.4	1.0	-	-	10.6	2.1									
7 ~ 8	-	-	99.4	1.0	-	-	11.1	2.2									
9 ~ 10	-	-	50.5	1.0	-	-	10.8	2.2									

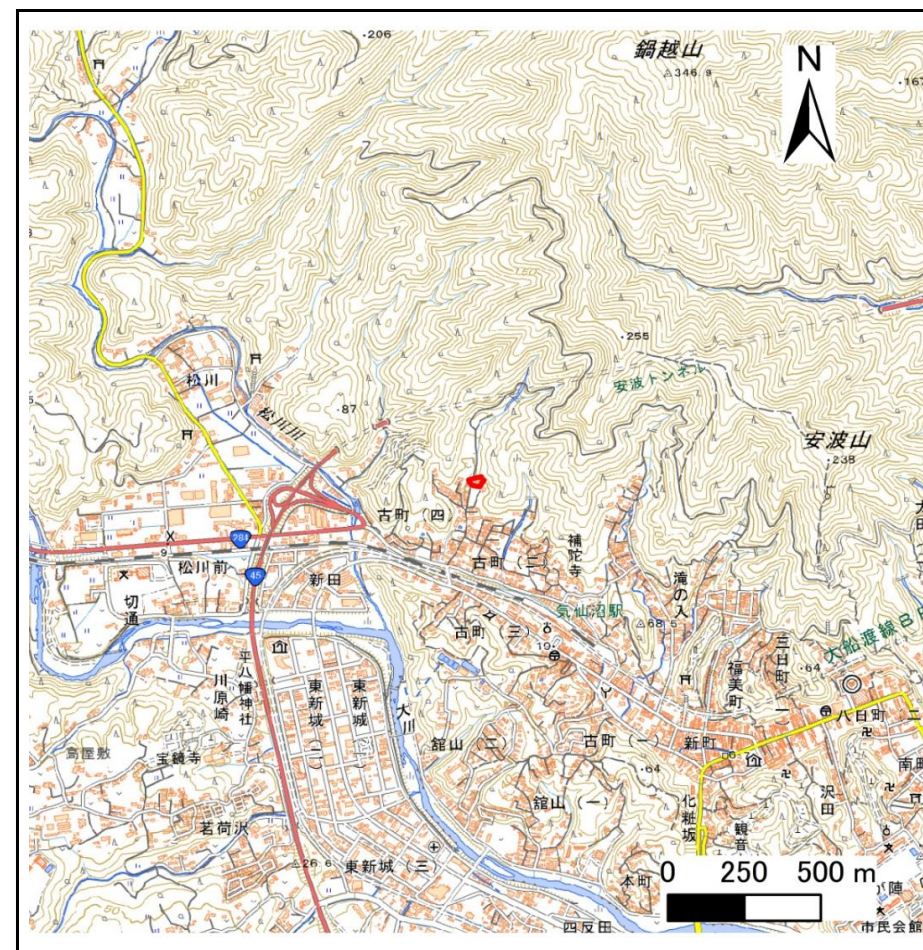
# 土砂災害警戒区域等の指定の告示に係る図書(その1)

告示番号	
告示年月日	

自然現象の種類	急傾斜地の崩壊
箇所番号	N205K1162
箇所名	古町二丁目5
所在地	気仙沼市古町
調査機関	宮城県気仙沼土木事務所



位置図(S=1:200,000)



位置図(S=1:25,000)

宮城県

「測量法に基づく国土地理院長承認(複製) R 6JHf 434」本製品を複製する場合には、国土地理院の長の承認を得なければならない。」

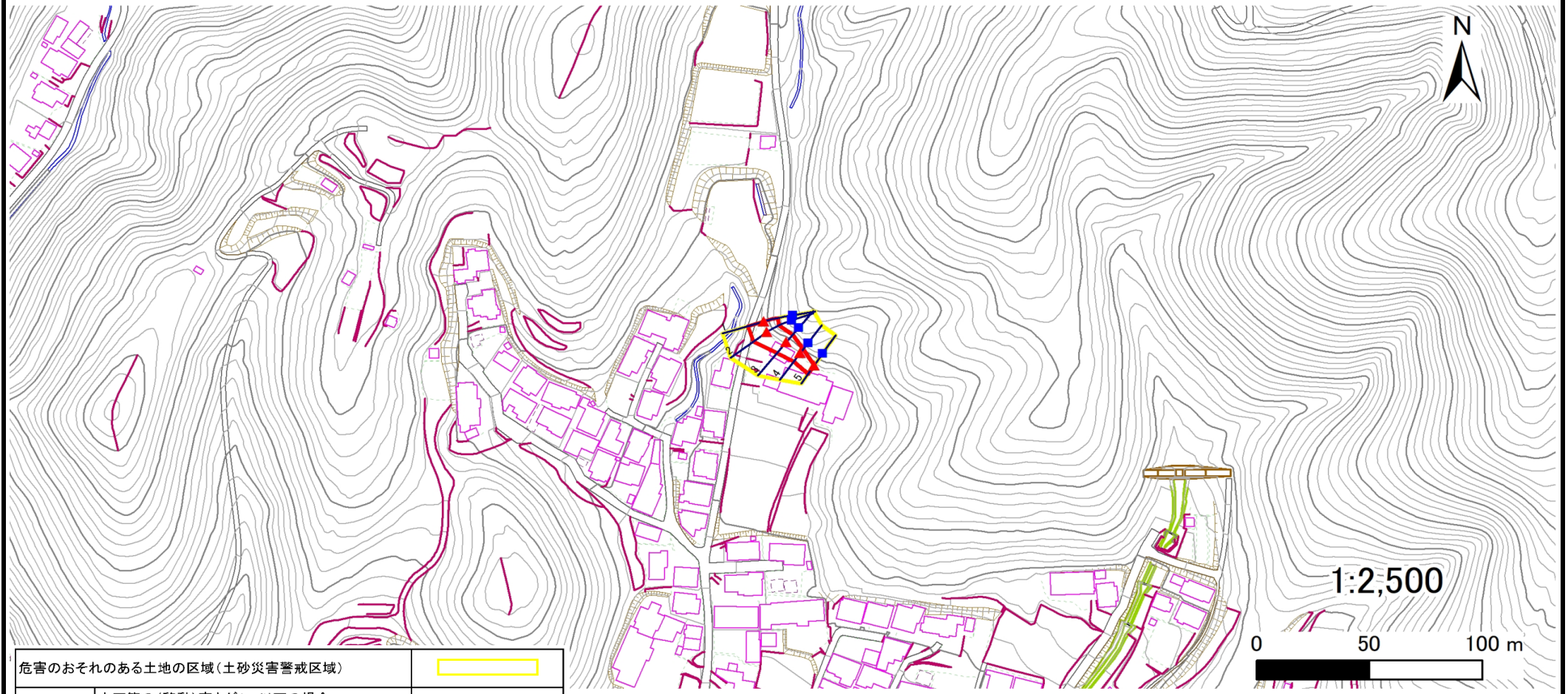
## 土砂災害警戒区域等の指定の告示に係る図書(その2)

告示番号	
告示年月日	

危害のおそれのある土地、著しい危害のおそれのある土地の設定図

調査年度	令和6年度
------	-------

急傾斜地の位置	箇所番号	N205K1162	箇所名	古町二丁目5	所在地	気仙沼市古町
---------	------	-----------	-----	--------	-----	--------



危害のおそれのある土地の区域(土砂災害警戒区域)	
著しい危害のおそれのある土地の区域(土砂災害特別警戒区域)	土石等の(移動)高さが1m以下の場合、土石等の移動による力が100kN/m <sup>2</sup> を超える区域
	土石等の堆積の高さが3mを超える区域
	それ以外の区域

凡例	■ 上端	— 横断測線
	▲ 下端	

## 土砂災害警戒区域等の指定の告示に係る図書(その3)

告示番号	
告示年月日	

建築物に作用すると想定される衝撃に関する事項

急傾斜地の位置	箇所番号	N205K1162				箇所名	古町二丁目5				所在地	気仙沼市古町					
横断測線の区間	土石等の移動により建築物の地上部に作用すると想定される力				土石等の堆積により建築物の地上部に作用すると想定される力				土石等の移動により建築物の地上部に作用すると想定される力				土石等の堆積により建築物の地上部に作用すると想定される力				
	土石等の(移動)高さが1m以下の場合、土石等の移動による力が100kN/m <sup>2</sup> を超える区域				それ以外の区域				土石等の堆積の高さが3mを超える区域				それ以外の区域				
	力の大きさのうち最大のもの (kN/m <sup>2</sup> )	土石等の高さ (m)	力の大きさのうち最大のもの (kN/m <sup>2</sup> )	土石等の高さ (m)	力の大きさのうち最大のもの (kN/m <sup>2</sup> )	土石等の高さ (m)	力の大きさのうち最大のもの (kN/m <sup>2</sup> )	土石等の高さ (m)	力の大きさのうち最大のもの (kN/m <sup>2</sup> )	土石等の高さ (m)	力の大きさのうち最大のもの (kN/m <sup>2</sup> )	土石等の高さ (m)	力の大きさのうち最大のもの (kN/m <sup>2</sup> )	土石等の高さ (m)	力の大きさのうち最大のもの (kN/m <sup>2</sup> )	土石等の高さ (m)	
	1 ~ 2	-	-	96.8	1.0	-	-	11.5	2.3	2 ~ 3	-	-	96.8	1.0	-	-	13.3
3 ~ 4	-	-	82.6	1.0	-	-	13.3	2.7	4 ~ 5	-	-	61.3	1.0	-	-	11.0	2.2

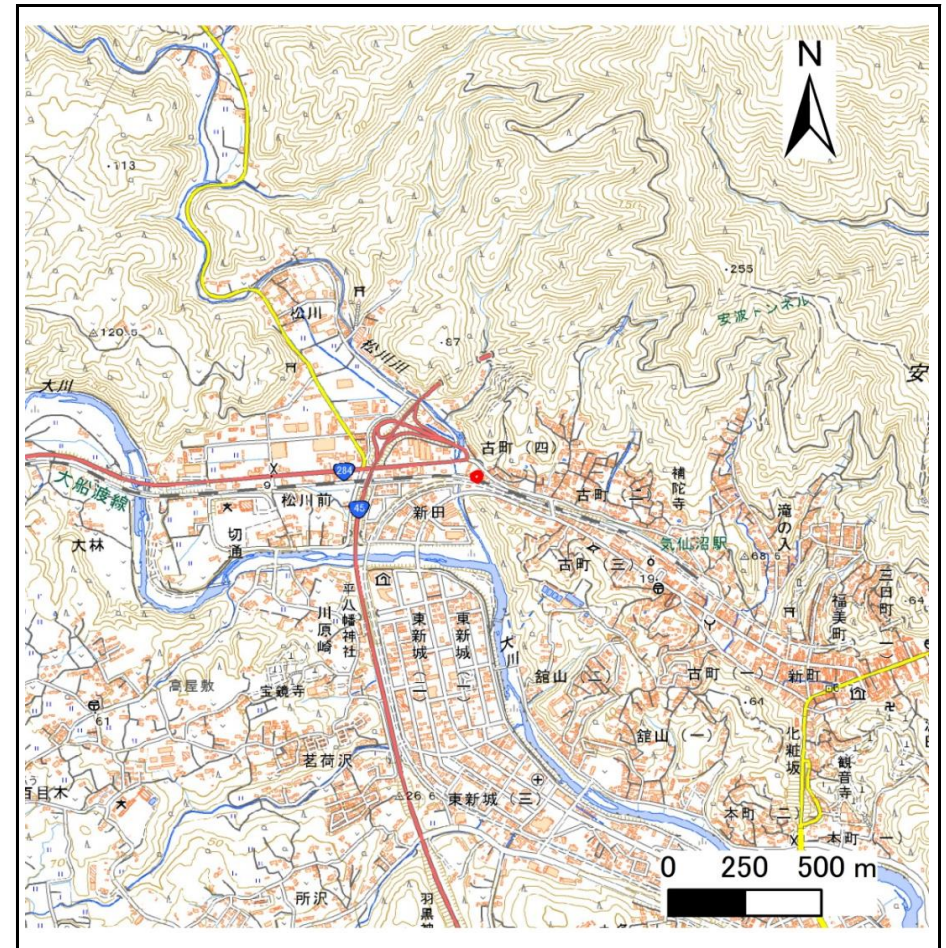
# 土砂災害警戒区域等の指定の告示に係る図書(その1)

告示番号	
告示年月日	

自然現象の種類	急傾斜地の崩壊
箇所番号	N205K1127
箇所名	古町四丁目
所在地	気仙沼市古町
調査機関	宮城県気仙沼土木事務所



位置図(S=1:200,000)



位置図(S=1:25,000)

宮城県

「測量法に基づく国土地理院長承認(複製) R 6JHf 434」本製品を複製する場合には、国土地理院の長の承認を得なければならない。」

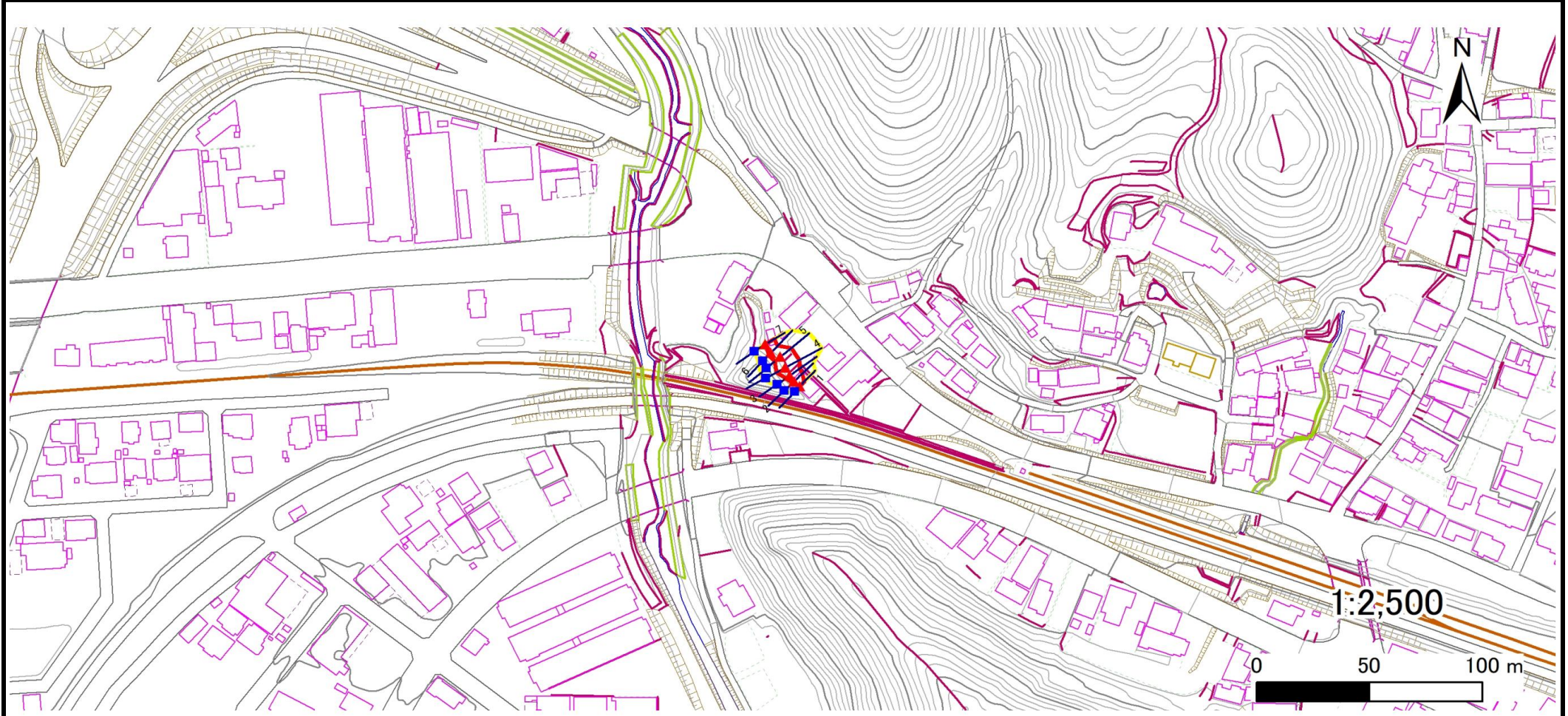
## 土砂災害警戒区域等の指定の告示に係る図書(その2)

告示番号	
告示年月日	

危害のおそれのある土地、著しい危害のおそれのある土地の設定図

調査年度	令和6年度
------	-------

急傾斜地の位置	箇所番号	N205K1127	箇所名	古町四丁目	所在地	気仙沼市古町
---------	------	-----------	-----	-------	-----	--------



危険な土地のおそれのある土地の区域(土砂災害特別警戒区域)	土石等の移動による力が100kN/m <sup>2</sup> を超える区域	[Orange line]
	土石等の堆積の高さが3mを超える区域	[Red line]
	それ以外の区域	[Red line]

凡例	■ 上端	— 横断測線
	▲ 下端	



土砂災害警戒区域等の指定の告示に係る図書(その3)

告示番号	
告示年月日	

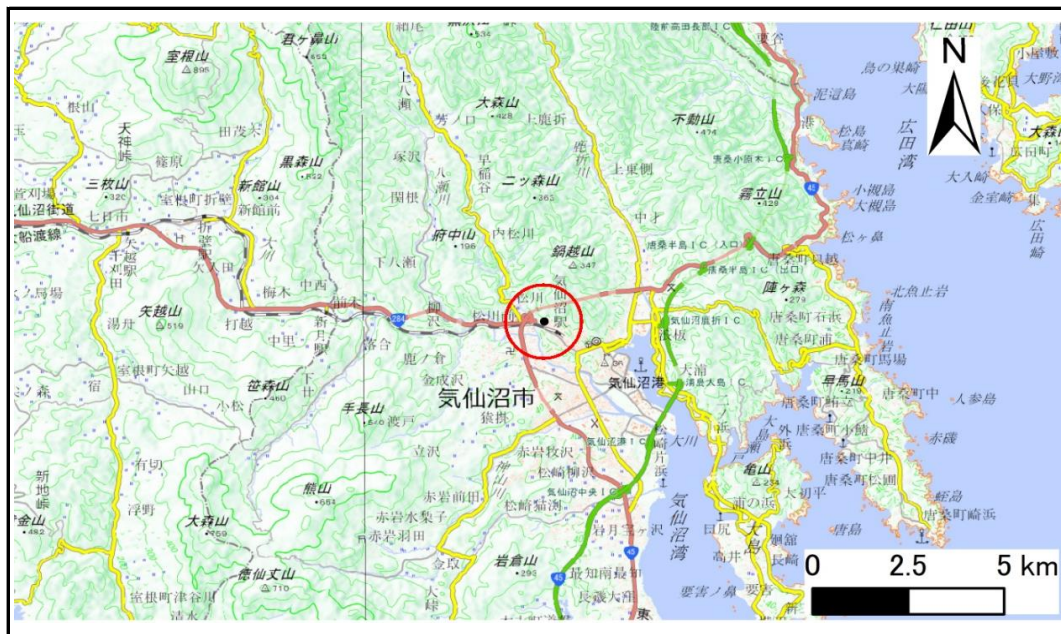
建築物に作用すると想定される衝撃に関する事項

急傾斜地の位置		箇所番号		N205K1127		箇所名		古町四丁目		所在地		気仙沼市古町					
横断測線の区間	土石等の移動により建築物の地上部に作用すると想定される力				土石等の堆積により建築物の地上部に作用すると想定される力				横断測線の区間	土石等の移動により建築物の地上部に作用すると想定される力				土石等の堆積により建築物の地上部に作用すると想定される力			
	土石等の(移動)高さが1m以下の場合、土石等の移動による力が100kN/m <sup>2</sup> を超える区域		それ以外の区域		土石等の堆積の高さが3mを超える区域		それ以外の区域			土石等の(移動)高さが1m以下の場合、土石等の移動による力が100kN/m <sup>2</sup> を超える区域		それ以外の区域		土石等の堆積の高さが3mを超える区域		それ以外の区域	
	力の大きさのうち最大のもの(kN/m <sup>2</sup> )	土石等の高さ(m)	力の大きさのうち最大のもの(kN/m <sup>2</sup> )	土石等の高さ(m)	力の大きさのうち最大のもの(kN/m <sup>2</sup> )	土石等の高さ(m)	力の大きさのうち最大のもの(kN/m <sup>2</sup> )	土石等の高さ(m)		力の大きさのうち最大のもの(kN/m <sup>2</sup> )	土石等の高さ(m)	力の大きさのうち最大のもの(kN/m <sup>2</sup> )	土石等の高さ(m)	力の大きさのうち最大のもの(kN/m <sup>2</sup> )	土石等の高さ(m)	力の大きさのうち最大のもの(kN/m <sup>2</sup> )	土石等の高さ(m)
1 ~ 2	-	-	62.7	1.0	-	-	11.7	2.4									
2 ~ 3	-	-	69.8	1.0	-	-	10.2	2.0									
3 ~ 4	-	-	89.0	1.0	-	-	10.2	2.0									
4 ~ 5	-	-	89.0	1.0	-	-	9.9	2.0									
5 ~ 6	-	-	79.6	1.0	-	-	11.2	2.2									
6 ~ 7	-	-	58.1	1.0	-	-	11.2	2.2									

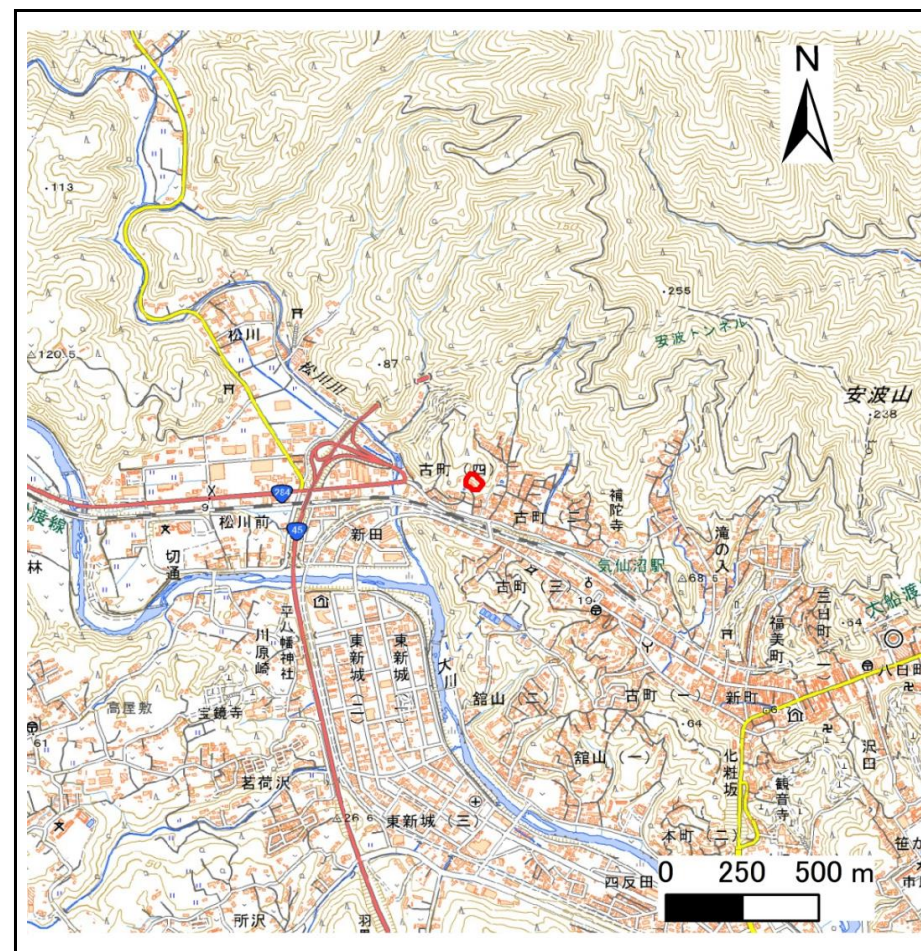
# 土砂災害警戒区域等の指定の告示に係る図書(その1)

告示番号	
告示年月日	

自然現象の種類	急傾斜地の崩壊
箇所番号	N205K1137
箇所名	古町四丁目1
所在地	気仙沼市古町
調査機関	宮城県気仙沼土木事務所



位置図(S=1:200,000)



位置図(S=1:25,000)

宮城県

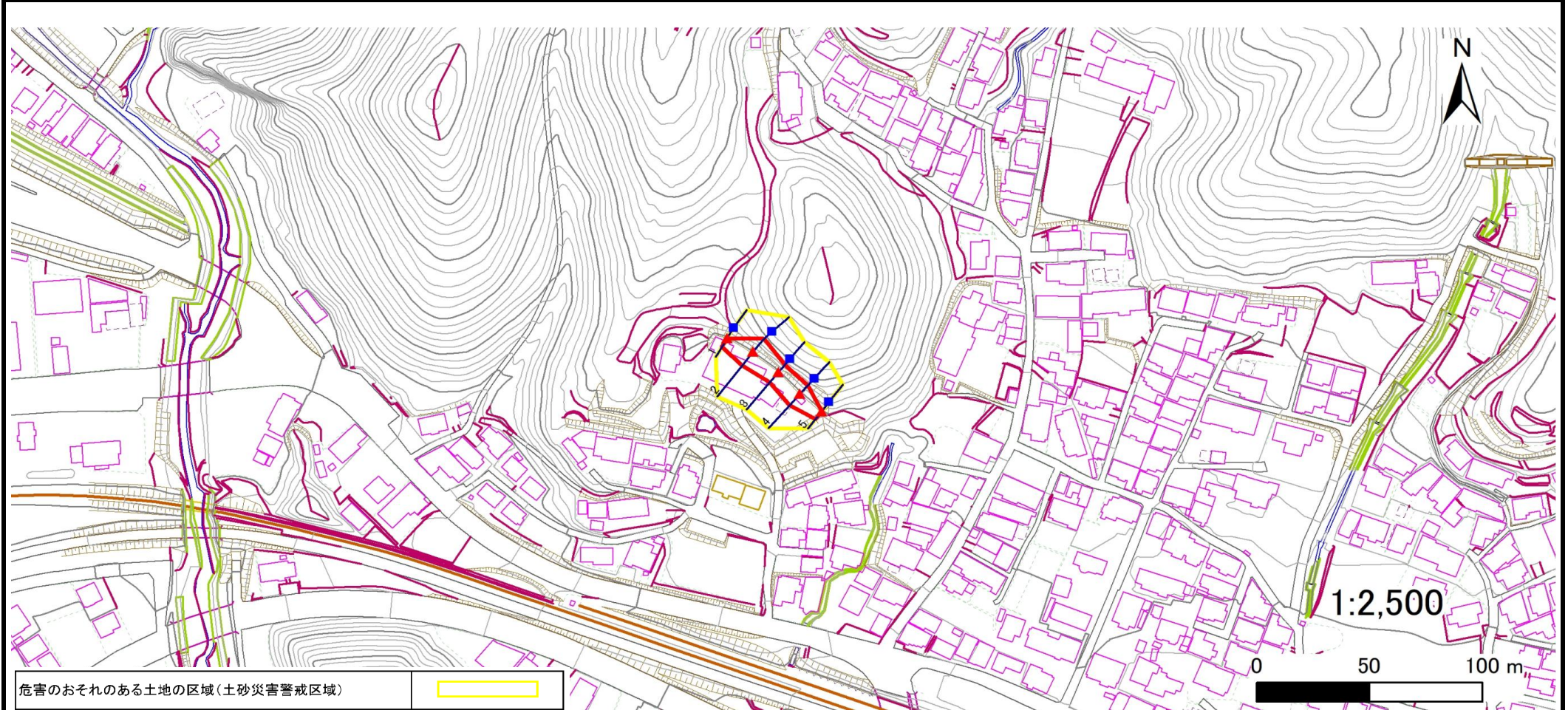
## 土砂災害警戒区域等の指定の告示に係る図書(その2)

告示番号	
告示年月日	

危害のおそれのある土地、著しい危害のおそれのある土地の設定図

調査年度	令和6年度
------	-------

急傾斜地の位置	箇所番号	N205K1137	箇所名	古町四丁目1	所在地	気仙沼市古町
---------	------	-----------	-----	--------	-----	--------



危害のおそれのある土地の区域(土砂災害警戒区域)	
著しい危害のおそれのある土地の区域(土砂災害特別警戒区域)	土石等の(移動)高さが1m以下の場合、土石等の移動による力が100kN/m <sup>2</sup> を超える区域
	土石等の堆積の高さが3mを超える区域
	それ以外の区域

凡例	■ 上端	— 横断測線
	▲ 下端	

# 土砂災害警戒区域等の指定の告示に係る図書(その3)

告示番号	
告示年月日	

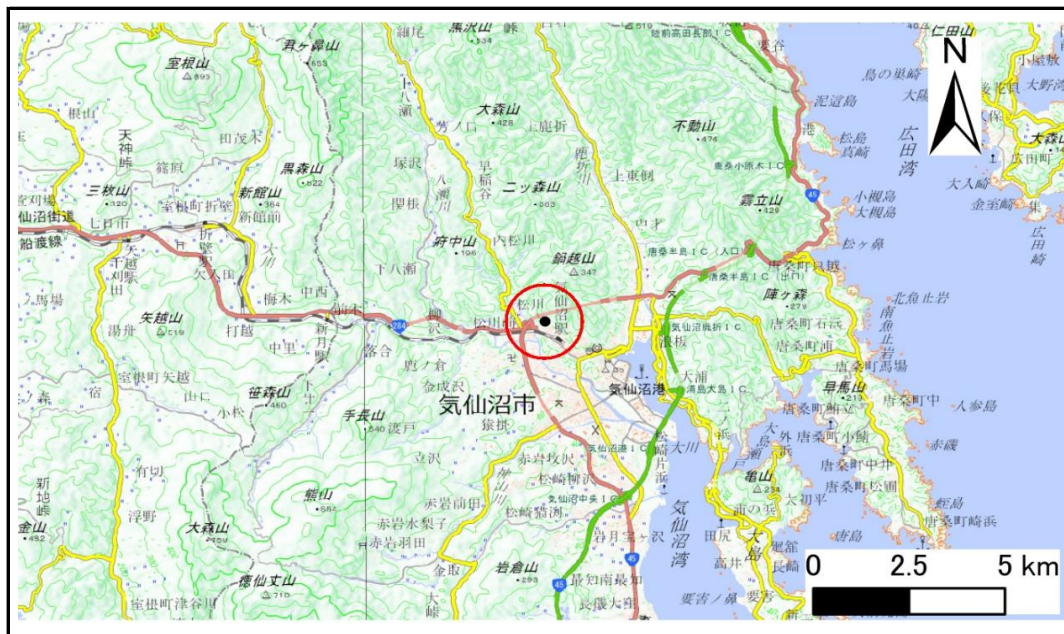
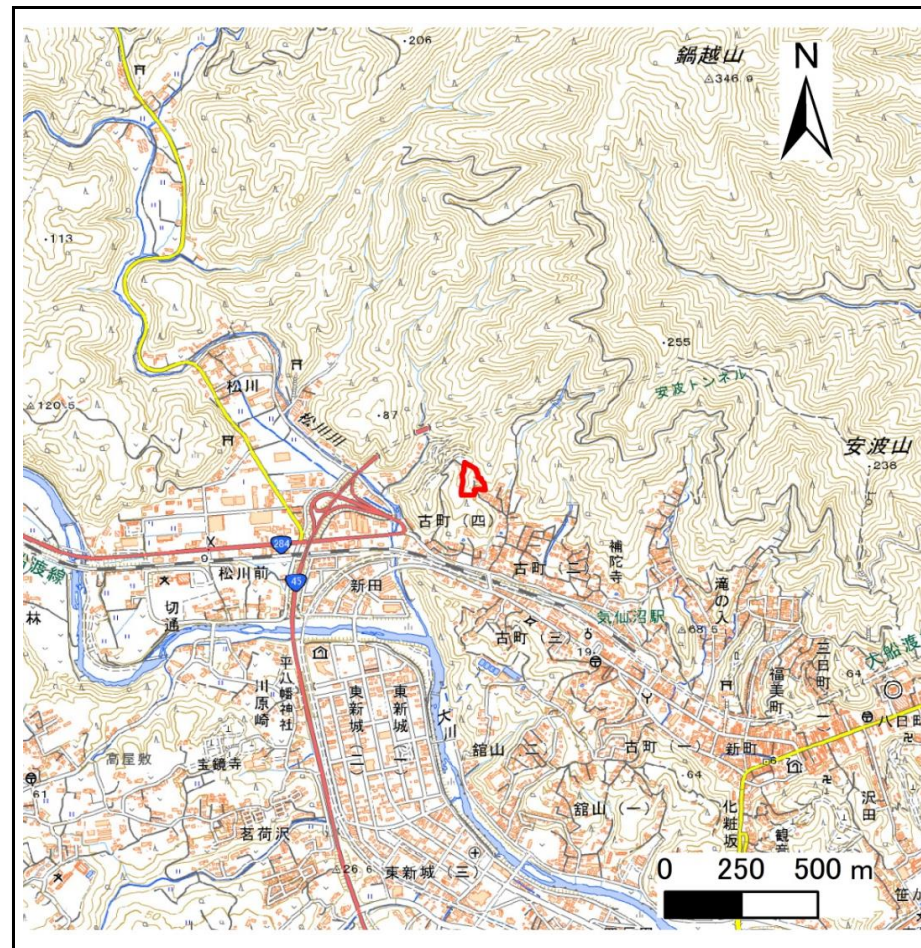
建築物に作用すると想定される衝撃に関する事項

急傾斜地の位置	箇所番号	N205K1137		箇所名	古町四丁目1	所在地	気仙沼市古町	
横断測線の区間	土石等の移動により建築物の地上部に作用すると想定される力				土石等の堆積により建築物の地上部に作用すると想定される力			
	土石等の(移動)高さが1m以下の場合、土石等の移動による力が100kN/m <sup>2</sup> を超える区域		それ以外の区域		土石等の堆積の高さが3mを超える区域		それ以外の区域	
	力の大きさのうち最大のもの(kN/m <sup>2</sup> )	土石等の高さ(m)	力の大きさのうち最大のもの(kN/m <sup>2</sup> )	土石等の高さ(m)	力の大きさのうち最大のもの(kN/m <sup>2</sup> )	土石等の高さ(m)	力の大きさのうち最大のもの(kN/m <sup>2</sup> )	土石等の高さ(m)
	1 ~ 2	-	-	100.0	1.0	-	-	12.7
2 ~ 3	-	-	100.0	1.0	-	-	14.3	2.9
3 ~ 4	-	-	89.8	1.0	-	-	14.3	2.9
4 ~ 5	-	-	89.8	1.0	-	-	12.9	2.6

# 土砂災害警戒区域等の指定の告示に係る図書(その1)

告示番号	
告示年月日	

自然現象の種類	急傾斜地の崩壊
箇所番号	N205K1169
箇所名	古町四丁目2
所在地	気仙沼市古町
調査機関	宮城県気仙沼土木事務所



位置図(S=1:200,000)

位置図(S=1:25,000)

宮城県

「測量法に基づく国土地理院長承認(複製) R 6JHf 434」 「本製品を複製する場合には、国土地理院の長の承認を得なければならない。」

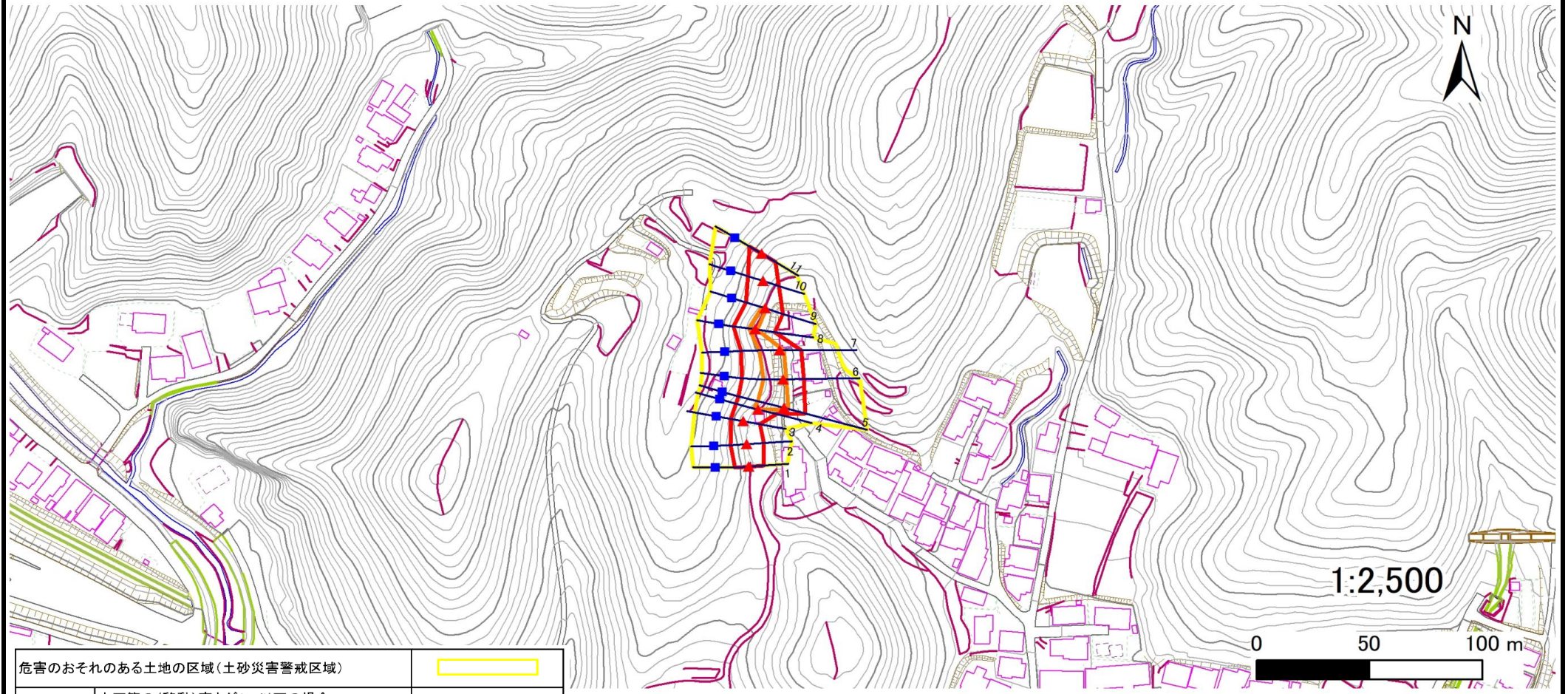
## 土砂災害警戒区域等の指定の告示に係る図書(その2)

告示番号	
告示年月日	

危害のおそれのある土地、著しい危害のおそれのある土地の設定図

調査年度	令和6年度
------	-------

急傾斜地の位置	箇所番号	N205K1169	箇所名	古町四丁目2	所在地	気仙沼市古町
---------	------	-----------	-----	--------	-----	--------



危害のおそれのある土地の区域(土砂災害警戒区域)	
著しい危害のおそれのある土地の区域(土砂災害特別警戒区域)	土石等の(移動)高さが1m以下の場合、土石等の移動による力が100kN/m <sup>2</sup> を超える区域
	土石等の堆積の高さが3mを超える区域
	それ以外の区域

凡例	■ 上端	— 横断測線
	▲ 下端	

# 土砂災害警戒区域等の指定の告示に係る図書(その3)

告示番号	
告示年月日	

建築物に作用すると想定される衝撃に関する事項

急傾斜地の位置	箇所番号	N205K1169	箇所名	古町四丁目2	所在地	気仙沼市古町											
横断測線の区間	土石等の移動により建築物の地上部に作用すると想定される力				土石等の堆積により建築物の地上部に作用すると想定される力				横断測線の区間	土石等の移動により建築物の地上部に作用すると想定される力				土石等の堆積により建築物の地上部に作用すると想定される力			
	土石等の(移動)高さが1m以下の場合、土石等の移動による力が100kN/m <sup>2</sup> を超える区域		それ以外の区域		土石等の堆積の高さが3mを超える区域		それ以外の区域			土石等の(移動)高さが1m以下の場合、土石等の移動による力が100kN/m <sup>2</sup> を超える区域		それ以外の区域		土石等の堆積の高さが3mを超える区域		それ以外の区域	
	力の大きさのうち最大のもの (kN/m <sup>2</sup> )	土石等の高さ (m)	力の大きさのうち最大のもの (kN/m <sup>2</sup> )	土石等の高さ (m)	力の大きさのうち最大のもの (kN/m <sup>2</sup> )	土石等の高さ (m)	力の大きさのうち最大のもの (kN/m <sup>2</sup> )	土石等の高さ (m)		力の大きさのうち最大のもの (kN/m <sup>2</sup> )	土石等の高さ (m)	力の大きさのうち最大のもの (kN/m <sup>2</sup> )	土石等の高さ (m)	力の大きさのうち最大のもの (kN/m <sup>2</sup> )	土石等の高さ (m)	力の大きさのうち最大のもの (kN/m <sup>2</sup> )	土石等の高さ (m)
1 ~ 2	-	-	95.6	1.0	-	-	10.6	2.1									
2 ~ 3	-	-	95.6	1.0	-	-	10.6	2.1									
3 ~ 4	-	-	100.0	1.0	-	-	10.6	2.1									
4 ~ 5	127.7	1.0	100.0	1.0	-	-	11.2	2.3									
5 ~ 6	127.7	1.0	100.0	1.0	-	-	11.2	2.3									
6 ~ 7	125.0	1.0	100.0	1.0	-	-	11.4	2.3									
7 ~ 8	125.0	1.0	100.0	1.0	-	-	11.4	2.3									
8 ~ 9	112.4	1.0	100.0	1.0	-	-	11.3	2.3									
9 ~ 10	-	-	100.0	1.0	-	-	11.1	2.2									
10 ~ 11	-	-	91.5	1.0	-	-	8.2	1.7									