

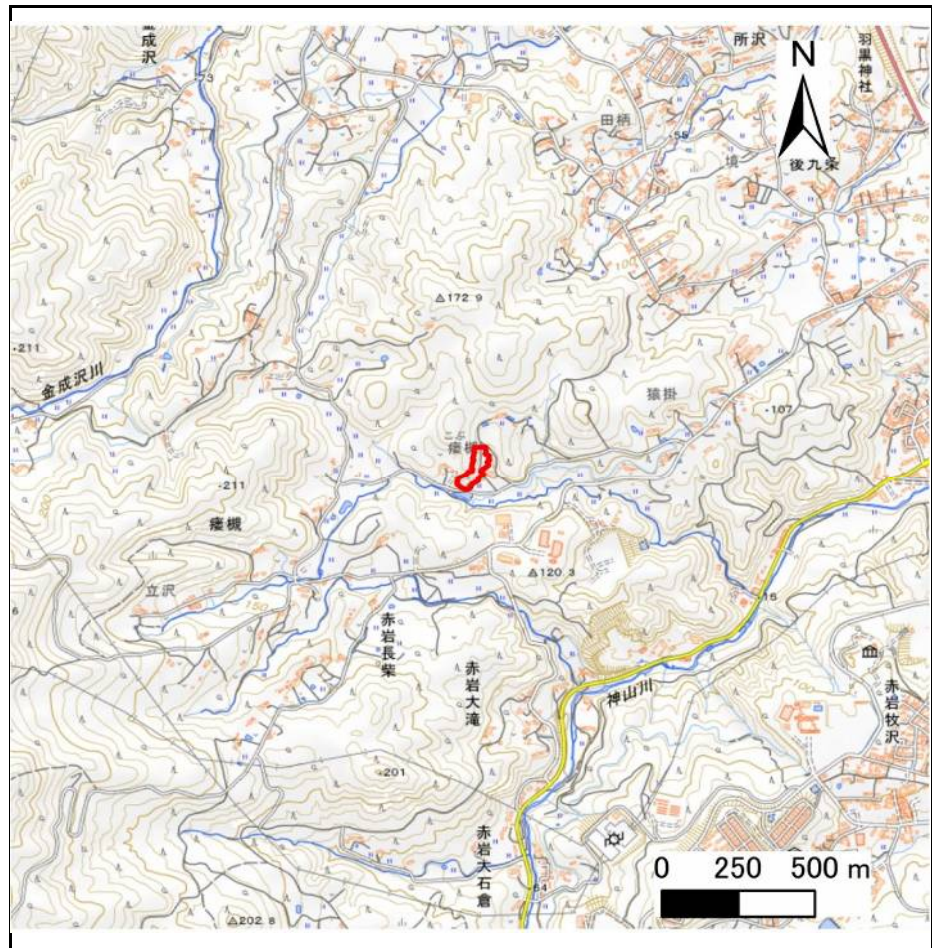
# 土砂災害警戒区域等の指定の告示に係る図書(その1)

告示番号	
告示年月日	

自然現象の種類	急傾斜地の崩壊
箇所番号	N205K0718
箇所名	九条4
所在地	気仙沼市九条
調査機関	宮城県気仙沼土木事務所



位置図(S=1:200,000)



位置図(S=1:25,000)

宮城県

「測量法に基づく国土地理院長承認(複製)R 6JHF 424」「本製品を複製する場合には、国土地理院の長の承認を得なければならない。」

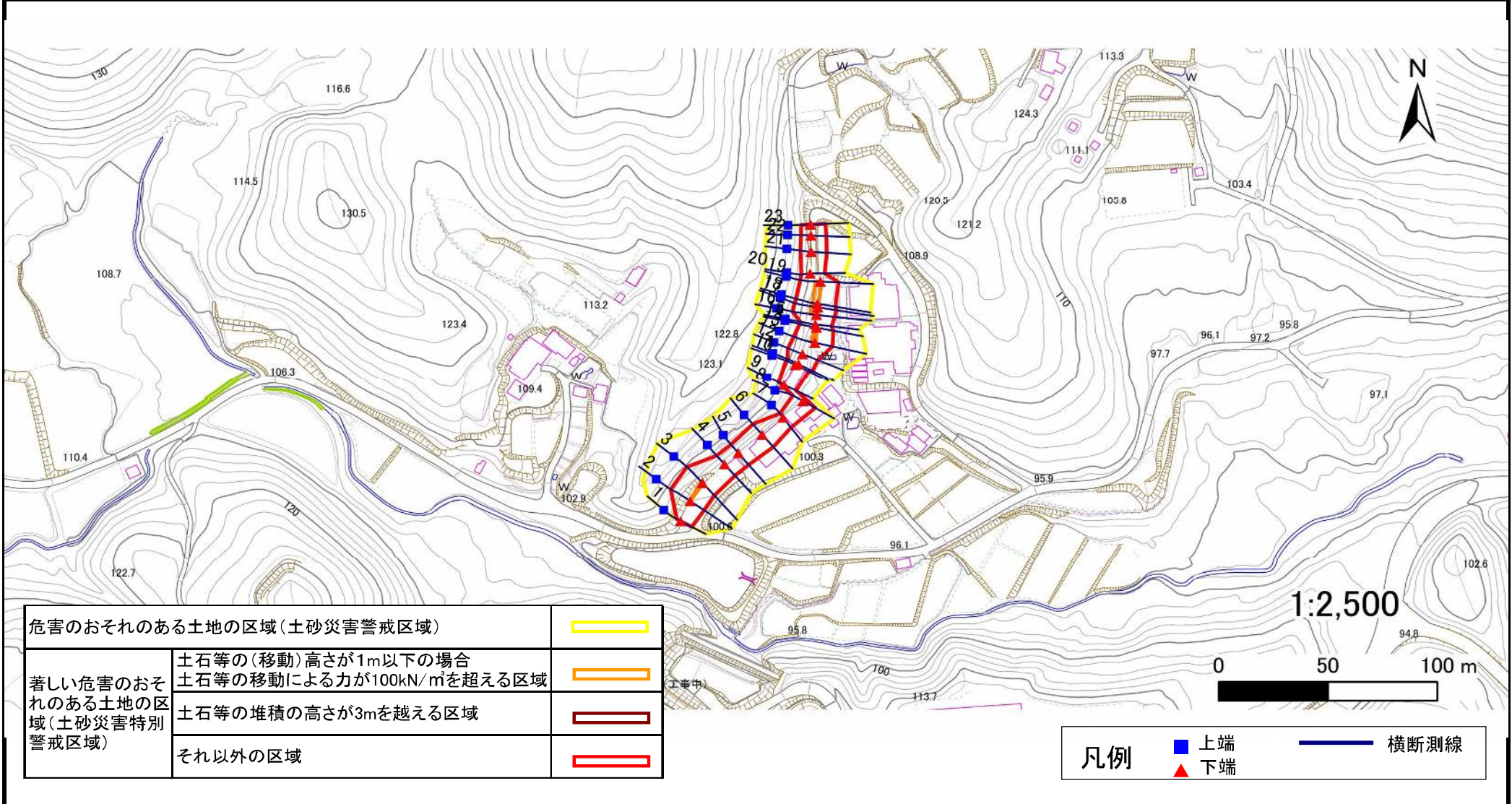
# 土砂災害警戒区域等の指定の告示に係る図書(その2)

告示番号	
告示年月日	

危害のおそれのある土地、著しい危害のおそれのある土地の設定図

調査年度	令和6年度
------	-------

急傾斜地の位置	箇所番号	N205K0718	箇所名	九条4	所在地	気仙沼市九条
---------	------	-----------	-----	-----	-----	--------



# 土砂災害警戒区域等の指定の告示に係る図書(その3)

告示番号	
告示年月日	

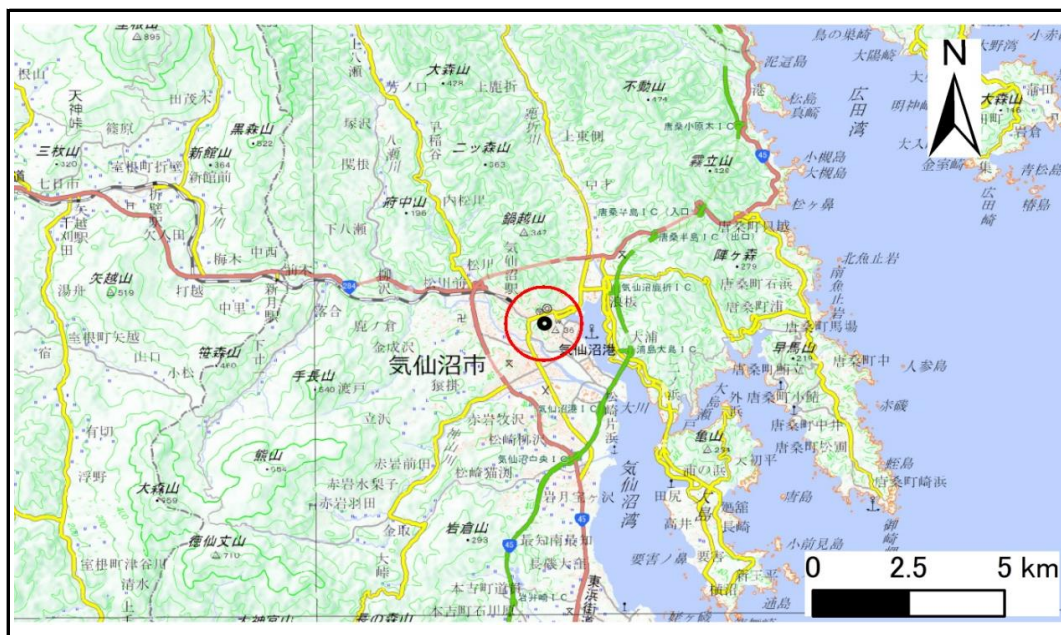
建築物に作用すると想定される衝撃に関する事項

急傾斜地の位置	箇所番号	N205K0718	箇所名	九条4	所在地	気仙沼市九条											
横断測線の区間	土石等の移動により建築物の地上部に作用すると想定される力				土石等の堆積により建築物の地上部に作用すると想定される力				横断測線の区間	土石等の移動により建築物の地上部に作用すると想定される力				土石等の堆積により建築物の地上部に作用すると想定される力			
	土石等の(移動)高さが1m以下の場合、土石等の移動による力が100kN/m <sup>2</sup> を超える区域		それ以外の区域		土石等の堆積の高さが3mを超える区域		それ以外の区域			土石等の(移動)高さが1m以下の場合、土石等の移動による力が100kN/m <sup>2</sup> を超える区域		それ以外の区域		土石等の堆積の高さが3mを超える区域		それ以外の区域	
	力の大きさのうち最大のもの (kN/m <sup>2</sup> )	土石等の高さ (m)	力の大きさのうち最大のもの (kN/m <sup>2</sup> )	土石等の高さ (m)	力の大きさのうち最大のもの (kN/m <sup>2</sup> )	土石等の高さ (m)	力の大きさのうち最大のもの (kN/m <sup>2</sup> )	土石等の高さ (m)		力の大きさのうち最大のもの (kN/m <sup>2</sup> )	土石等の高さ (m)	力の大きさのうち最大のもの (kN/m <sup>2</sup> )	土石等の高さ (m)	力の大きさのうち最大のもの (kN/m <sup>2</sup> )	土石等の高さ (m)	力の大きさのうち最大のもの (kN/m <sup>2</sup> )	土石等の高さ (m)
1 ~ 2	-	-	100.0	1.0	-	-	10.2	2.1	22 ~ 23	-	-	88.9	1.0	-	-	9.1	1.8
2 ~ 3	103.0	1.0	100.0	1.0	-	-	10.4	2.1									
3 ~ 4	-	-	100.0	1.0	-	-	10.4	2.1									
4 ~ 5	-	-	93.1	1.0	-	-	9.3	1.9									
5 ~ 6	-	-	99.7	1.0	-	-	11.7	2.3									
6 ~ 7	-	-	99.7	1.0	-	-	11.7	2.3									
7 ~ 8	-	-	80.2	1.0	-	-	9.4	1.9									
8 ~ 9	-	-	80.2	1.0	-	-	9.2	1.9									
9 ~ 10	-	-	86.6	1.0	-	-	9.2	1.9									
10 ~ 11	-	-	89.7	1.0	-	-	8.5	1.7									
11 ~ 12	-	-	97.0	1.0	-	-	10.8	2.2									
12 ~ 13	-	-	100.0	1.0	-	-	10.8	2.2									
13 ~ 14	106.4	1.0	100.0	1.0	-	-	10.9	2.2									
14 ~ 15	-	-	100.0	1.0	-	-	10.9	2.2									
15 ~ 16	-	-	100.0	1.0	-	-	10.9	2.2									
16 ~ 17	111.6	1.0	100.0	1.0	-	-	10.9	2.2									
17 ~ 18	111.6	1.0	100.0	1.0	-	-	10.9	2.2									
18 ~ 19	108.6	1.0	100.0	1.0	-	-	11.1	2.2									
19 ~ 20	-	-	100.0	1.0	-	-	11.1	2.2									
20 ~ 21	-	-	91.1	1.0	-	-	9.0	1.8									
21 ~ 22	-	-	91.1	1.0	-	-	9.1	1.8									

# 土砂災害警戒区域等の指定の告示に係る図書(その1)

告示番号	
告示年月日	

自然現象の種類	急傾斜地の崩壊
箇所番号	N205K0991
箇所名	沢田1
所在地	気仙沼市本町
調査機関	宮城県気仙沼土木事務所



位置図(S=1:200,000)



位置図(S=1:25,000)

宮城県

「測量法に基づく国土地理院長承認(複製) R 6JHf 434」「本製品を複製する場合には、国土地理院の長の承認を得なければならない。」

## 土砂災害警戒区域等の指定の告示に係る図書(その2)

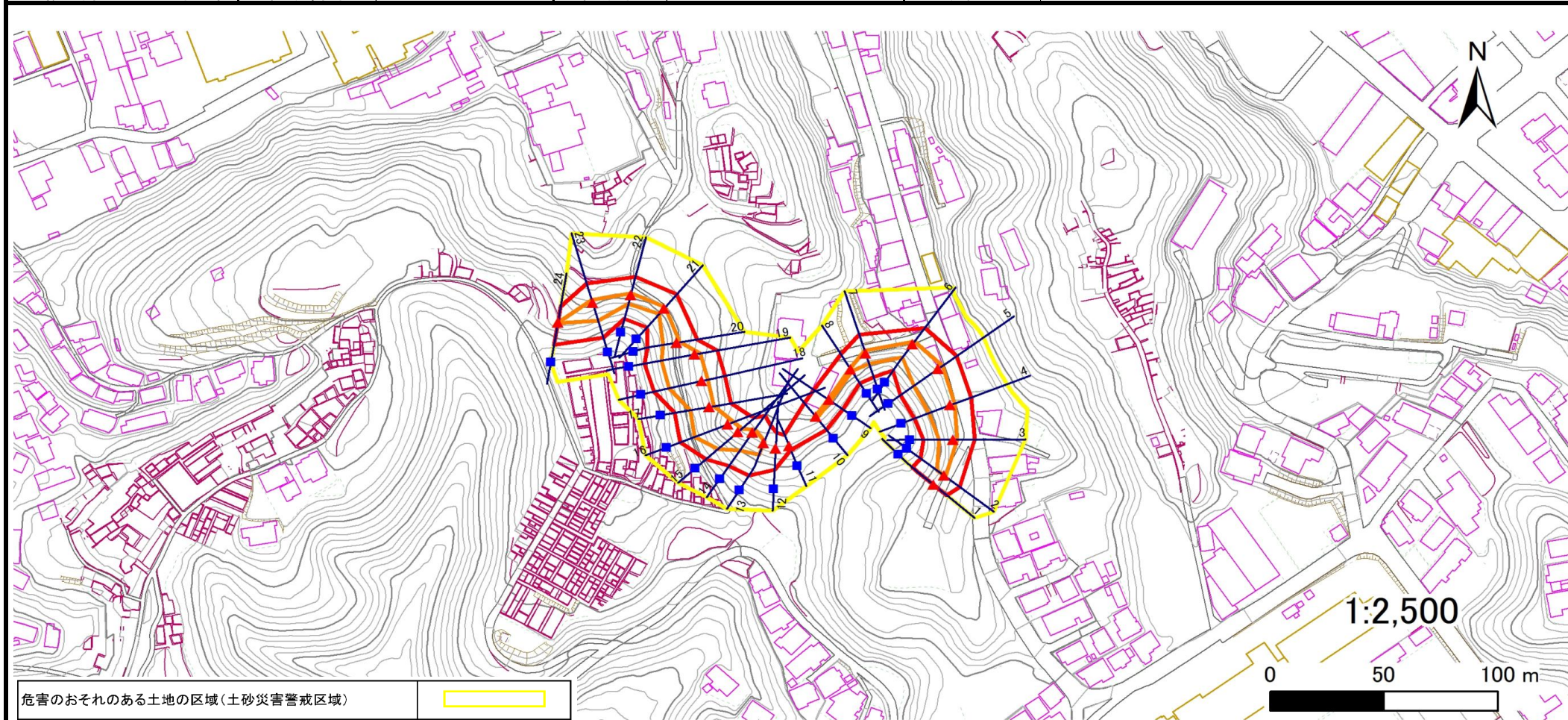
告示番号	
告示年月日	

危害のおそれのある土地、著しい危害のおそれのある土地の設定図

調査年度

令和6年度

急傾斜地の位置	箇所番号	N205K0991	箇所名	沢田1	所在地	気仙沼市本町
---------	------	-----------	-----	-----	-----	--------



危害のおそれのある土地の区域(土砂災害警戒区域)	
著しい危害のおそれのある土地の区域(土砂災害特別警戒区域)	土石等の(移動)高さが1m以下の場合、土石等の移動による力が100kN/m <sup>2</sup> を超える区域
	土石等の堆積の高さが3mを超える区域
	それ以外の区域

凡例	■ 上端	— 横断測線
	▲ 下端	

# 土砂災害警戒区域等の指定の告示に係る図書(その3)

告示番号	
告示年月日	

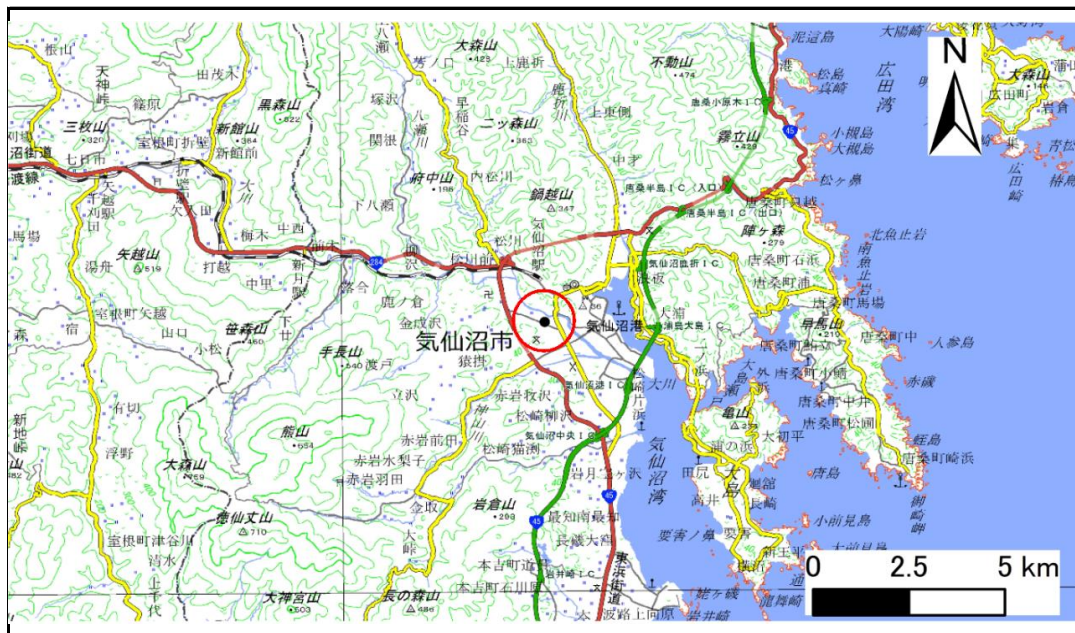
建築物に作用すると想定される衝撃に関する事項

急傾斜地の位置	箇所番号	N205K0991	箇所名	沢田1	所在地	気仙沼市本町										
横断測線の区間	土石等の移動により建築物の地上部に作用すると想定される力				土石等の堆積により建築物の地上部に作用すると想定される力				土石等の移動により建築物の地上部に作用すると想定される力				土石等の堆積により建築物の地上部に作用すると想定される力			
	土石等の(移動)高さが1m以下の場合、土石等の移動による力が100kN/m <sup>2</sup> を超える区域		それ以外の区域		土石等の堆積の高さが3mを超える区域		それ以外の区域		土石等の(移動)高さが1m以下の場合、土石等の移動による力が100kN/m <sup>2</sup> を超える区域		それ以外の区域		土石等の堆積の高さが3mを超える区域		それ以外の区域	
	力の大きさのうち最大のもの (kN/m <sup>2</sup> )	土石等の高さ (m)	力の大きさのうち最大のもの (kN/m <sup>2</sup> )	土石等の高さ (m)	力の大きさのうち最大のもの (kN/m <sup>2</sup> )	土石等の高さ (m)	力の大きさのうち最大のもの (kN/m <sup>2</sup> )	土石等の高さ (m)	力の大きさのうち最大のもの (kN/m <sup>2</sup> )	土石等の高さ (m)	力の大きさのうち最大のもの (kN/m <sup>2</sup> )	土石等の高さ (m)	力の大きさのうち最大のもの (kN/m <sup>2</sup> )	土石等の高さ (m)	力の大きさのうち最大のもの (kN/m <sup>2</sup> )	土石等の高さ (m)
1 ~ 2	-	-	100.0	1.0	-	-	10.5	2.1								
2 ~ 3	124.2	1.0	100.0	1.0	-	-	12.3	2.5								
3 ~ 4	133.5	1.0	100.0	1.0	-	-	12.3	2.5								
4 ~ 5	136.9	1.0	100.0	1.0	-	-	13.7	2.7								
5 ~ 6	136.9	1.0	100.0	1.0	-	-	13.7	2.7								
6 ~ 7	124.6	1.0	100.0	1.0	-	-	11.8	2.4								
7 ~ 8	120.1	1.0	100.0	1.0	-	-	11.9	2.4								
8 ~ 9	104.9	1.0	100.0	1.0	-	-	12.4	2.5								
9 ~ 10	104.4	1.0	100.0	1.0	-	-	12.6	2.5								
10 ~ 11	-	-	100.0	1.0	-	-	12.6	2.5								
11 ~ 12	-	-	92.3	1.0	-	-	9.9	2.0								
12 ~ 13	-	-	100.0	1.0	-	-	10.9	2.2								
13 ~ 14	125.5	1.0	100.0	1.0	-	-	11.3	2.3								
14 ~ 15	135.3	1.0	100.0	1.0	-	-	12.0	2.4								
15 ~ 16	142.9	1.0	100.0	1.0	-	-	13.9	2.8								
16 ~ 17	142.9	1.0	100.0	1.0	-	-	13.9	2.8								
17 ~ 18	143.0	1.0	100.0	1.0	-	-	14.2	2.8								
18 ~ 19	143.0	1.0	100.0	1.0	-	-	14.2	2.8								
19 ~ 20	136.8	1.0	100.0	1.0	-	-	13.4	2.7								
20 ~ 21	121.6	1.0	100.0	1.0	-	-	12.0	2.4								
21 ~ 22	115.9	1.0	100.0	1.0	-	-	11.2	2.3								
22 ~ 23	124.5	1.0	100.0	1.0	-	-	11.5	2.3								
23 ~ 24	124.5	1.0	100.0	1.0	-	-	11.5	2.3								

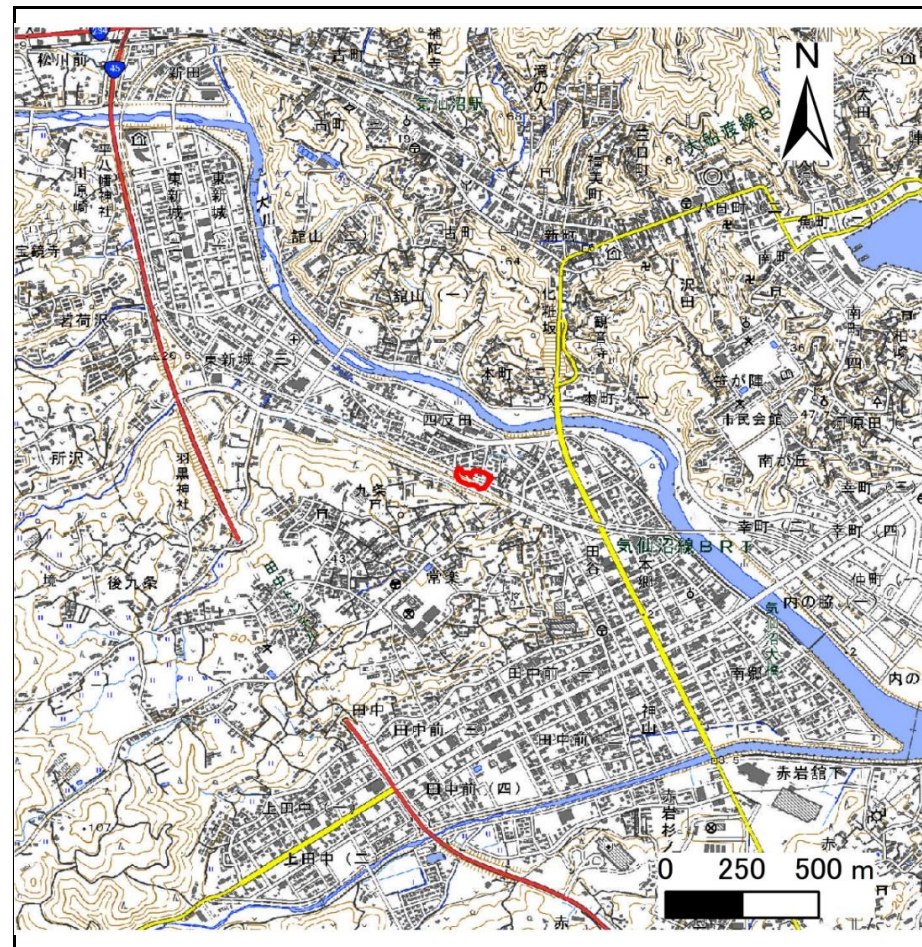
# 土砂災害警戒区域等の指定の告示に係る図書(その1)

自然現象の種類	急傾斜地の崩壊
箇所番号	N205K0884
箇所名	四反田
所在地	気仙沼市四反田
調査機関	宮城県気仙沼土木事務所

告示番号	
告示年月日	



位置図(S=1:200,000)



位置図(S=1:25,000)

宮城県

「測量法に基づく国土地理院長承認(複製) R6JHf 43」「本製品を複製する場合には、国土地理院の長の承認を得なければならない。」

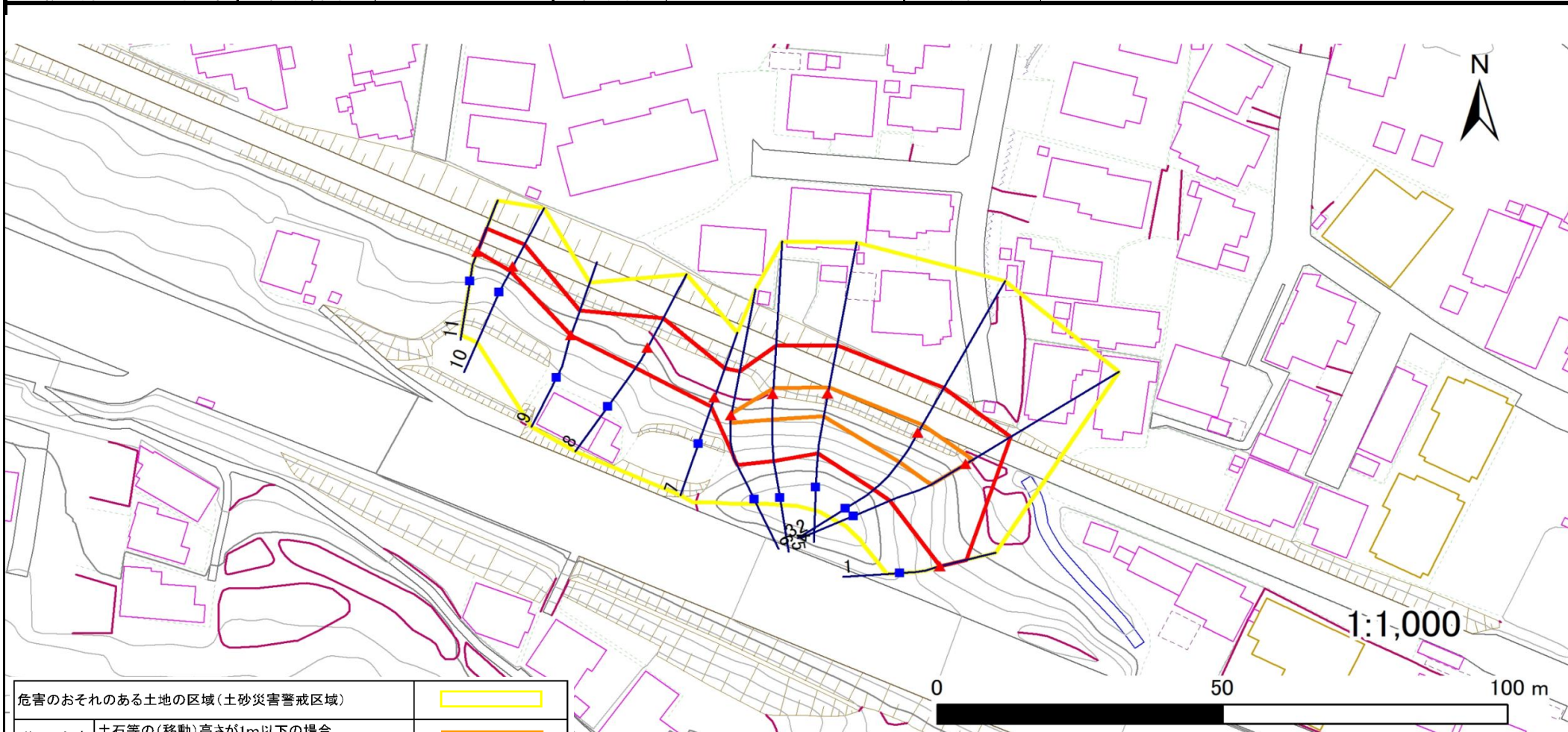
## 土砂災害警戒区域等の指定の告示に係る図書(その2)

告示番号	
告示年月日	

危害のおそれのある土地、著しい危害のおそれのある土地の設定図

調査年度 令和6年度

急傾斜地の位置	箇所番号	N205K0884	箇所名	四反田	所在地	気仙沼市四反田
---------	------	-----------	-----	-----	-----	---------



危害のおそれのある土地の区域(土砂災害警戒区域)	[Yellow Box]	
著しい危害のおそれのある土地の区域(土砂災害特別警戒区域)	土石等の(移動)高さが1m以下の場合、 土石等の移動による力が100kN/m <sup>2</sup> を超える区域	[Orange Box]
	土石等の堆積の高さが3mを超える区域	[Red Box]
それ以外の区域	[Pink Box]	

凡例	■ 上端	— 横断測線
	▲ 下端	

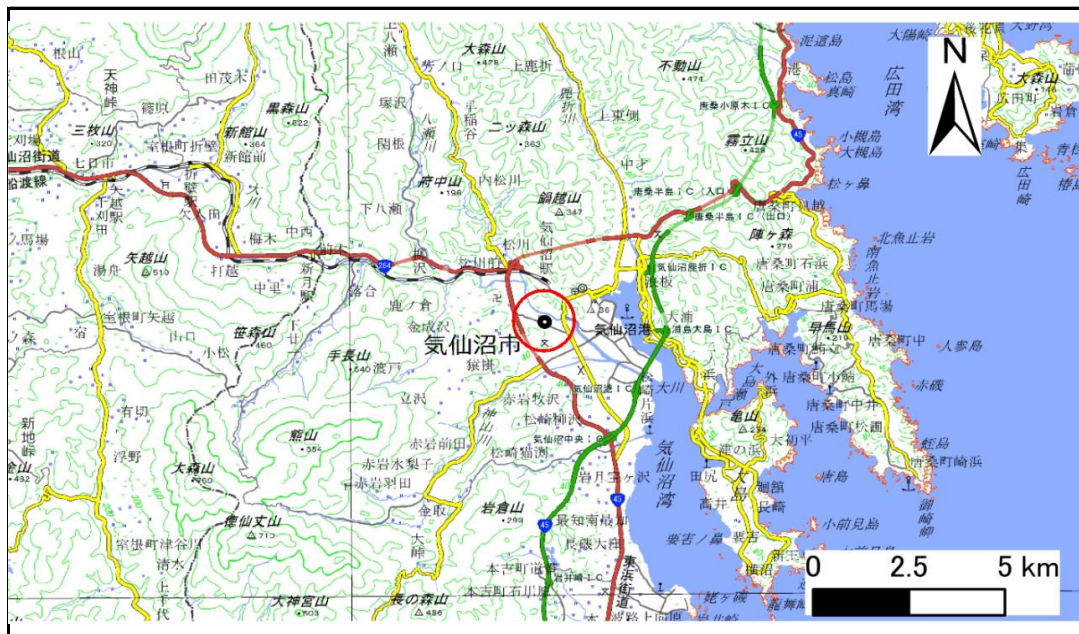




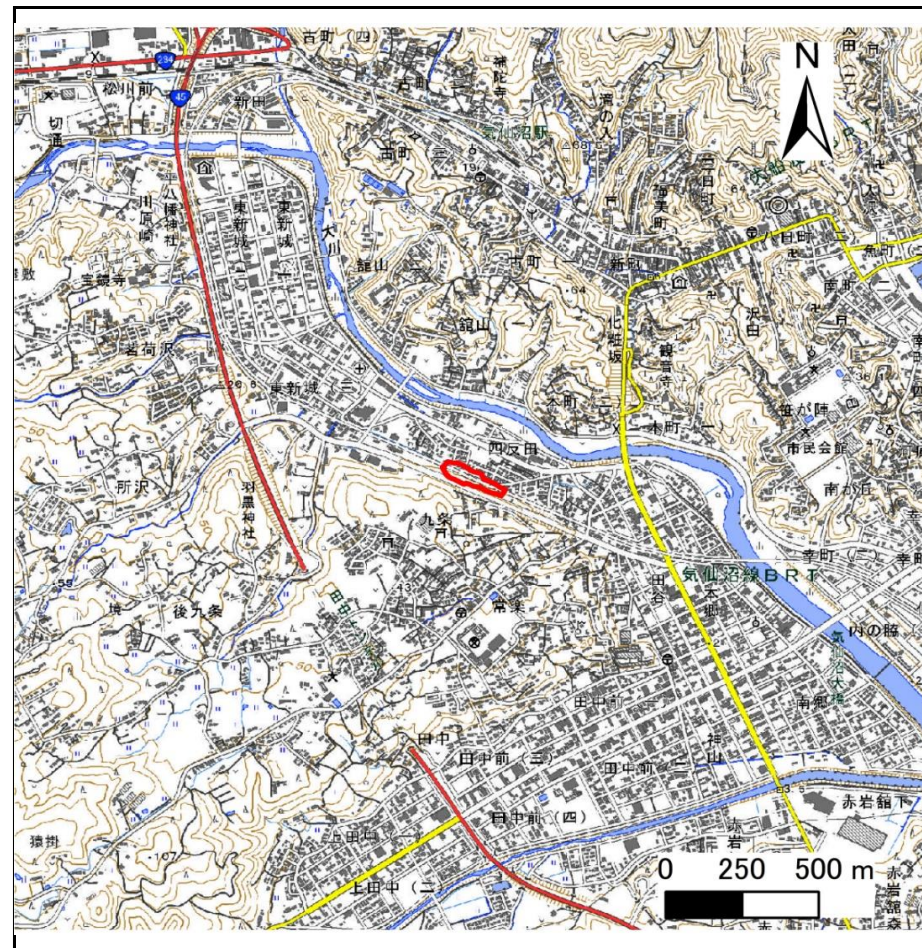
# 土砂災害警戒区域等の指定の告示に係る図書(その1)

自然現象の種類	急傾斜地の崩壊
箇所番号	N205K0903
箇所名	四反田1
所在地	気仙沼市四反田
調査機関	宮城県気仙沼土木事務所

告示番号	
告示年月日	



位置図(S=1:200,000)



位置図(S=1:25,000)

宮城県

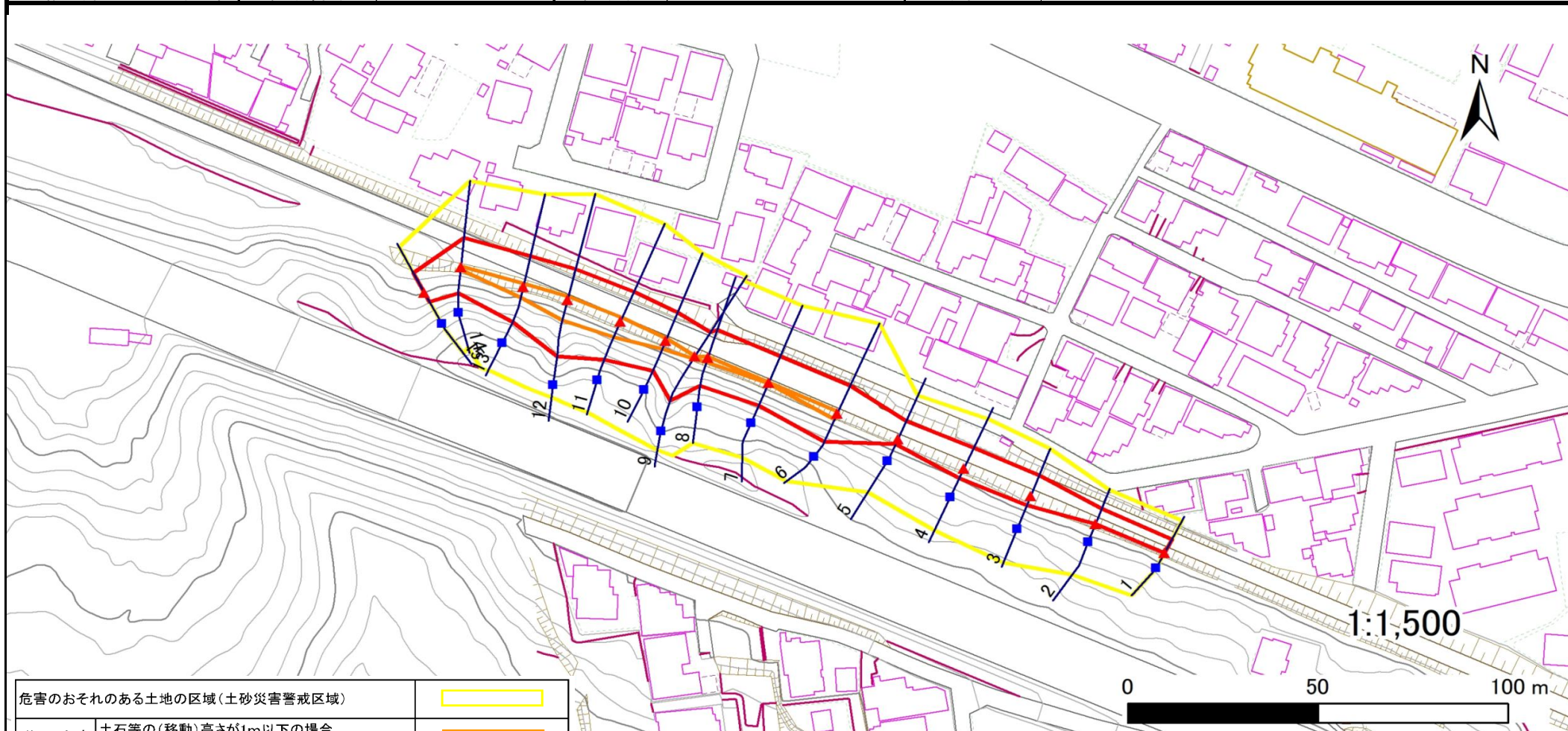
## 土砂災害警戒区域等の指定の告示に係る図書(その2)

告示番号	
告示年月日	

危害のおそれのある土地、著しい危害のおそれのある土地の設定図

調査年度 令和6年度

急傾斜地の位置	箇所番号	N205K0903	箇所名	四反田1	所在地	気仙沼市四反田
---------	------	-----------	-----	------	-----	---------



危害のおそれのある土地の区域(土砂災害警戒区域)			
著しい危害のおそれのある土地の区域(土砂災害特別警戒区域)	土石等の(移動)高さが1m以下の場合、土石等の移動による力が100kN/m <sup>2</sup> を超える区域		
	土石等の堆積の高さが3mを超える区域		
それ以外の区域			

凡例		上端		横断測線
		下端		

# 土砂災害警戒区域等の指定の告示に係る図書(その3)

告示番号	
告示年月日	

建築物に作用すると想定される衝撃に関する事項

急傾斜地の位置	箇所番号	N205K0903	箇所名	四反田1	所在地	気仙沼市四反田											
横断測線の区間	土石等の移動により建築物の地上部に作用すると想定される力				土石等の堆積により建築物の地上部に作用すると想定される力				横断測線の区間	土石等の移動により建築物の地上部に作用すると想定される力				土石等の堆積により建築物の地上部に作用すると想定される力			
	土石等の(移動)高さが1m以下の場合、土石等の移動による力が100kN/m <sup>2</sup> を超える区域		それ以外の区域		土石等の堆積の高さが3mを超える区域		それ以外の区域			土石等の(移動)高さが1m以下の場合、土石等の移動による力が100kN/m <sup>2</sup> を超える区域		それ以外の区域		土石等の堆積の高さが3mを超える区域		それ以外の区域	
	力の大きさのうち最大のもの (kN/m <sup>2</sup> )	土石等の高さ (m)	力の大きさのうち最大のもの (kN/m <sup>2</sup> )	土石等の高さ (m)	力の大きさのうち最大のもの (kN/m <sup>2</sup> )	土石等の高さ (m)	力の大きさのうち最大のもの (kN/m <sup>2</sup> )	土石等の高さ (m)		力の大きさのうち最大のもの (kN/m <sup>2</sup> )	土石等の高さ (m)	力の大きさのうち最大のもの (kN/m <sup>2</sup> )	土石等の高さ (m)	力の大きさのうち最大のもの (kN/m <sup>2</sup> )	土石等の高さ (m)	力の大きさのうち最大のもの (kN/m <sup>2</sup> )	土石等の高さ (m)
1 ~ 2	-	-	56.2	1.0	-	-	10.1	2.0	~								
2 ~ 3	-	-	76.5	1.0	-	-	9.5	1.9	~								
3 ~ 4	-	-	78.7	1.0	-	-	9.2	1.9	~								
4 ~ 5	-	-	78.7	1.0	-	-	9.7	2.0	~								
5 ~ 6	-	-	100.0	1.0	-	-	12.5	2.5	~								
6 ~ 7	108.8	1.0	100.0	1.0	-	-	12.5	2.5	~								
7 ~ 8	105.6	1.0	100.0	1.0	-	-	12.2	2.5	~								
8 ~ 9	105.6	1.0	100.0	1.0	-	-	11.6	2.3	~								
9 ~ 10	110.8	1.0	100.0	1.0	-	-	11.9	2.4	~								
10 ~ 11	119.2	1.0	100.0	1.0	-	-	11.9	2.4	~								
11 ~ 12	119.2	1.0	100.0	1.0	-	-	11.7	2.3	~								
12 ~ 13	114.0	1.0	100.0	1.0	-	-	11.3	2.3	~								
13 ~ 14	112.7	1.0	100.0	1.0	-	-	12.2	2.4	~								
14 ~ 15	-	-	100.0	1.0	-	-	12.2	2.4	~								
~									~								
~									~								
~									~								
~									~								
~									~								
~									~								
~									~								
~									~								
~									~								
~									~								
~									~								
~									~								
~									~								

# 土砂災害警戒区域等の指定の告示に係る図書(その1)

告示番号	
告示年月日	

自然現象の種類	急傾斜地の崩壊
箇所番号	N205K1153
箇所名	滝の入の4
所在地	気仙沼市滝の入
調査機関	宮城県気仙沼土木事務所



位置図(S=1:200,000)



位置図(S=1:25,000)

宮城県

「測量法に基づく国土地理院長承認(複製) R 6JHf 434」「本製品を複製する場合には、国土地理院の長の承認を得なければならない。」

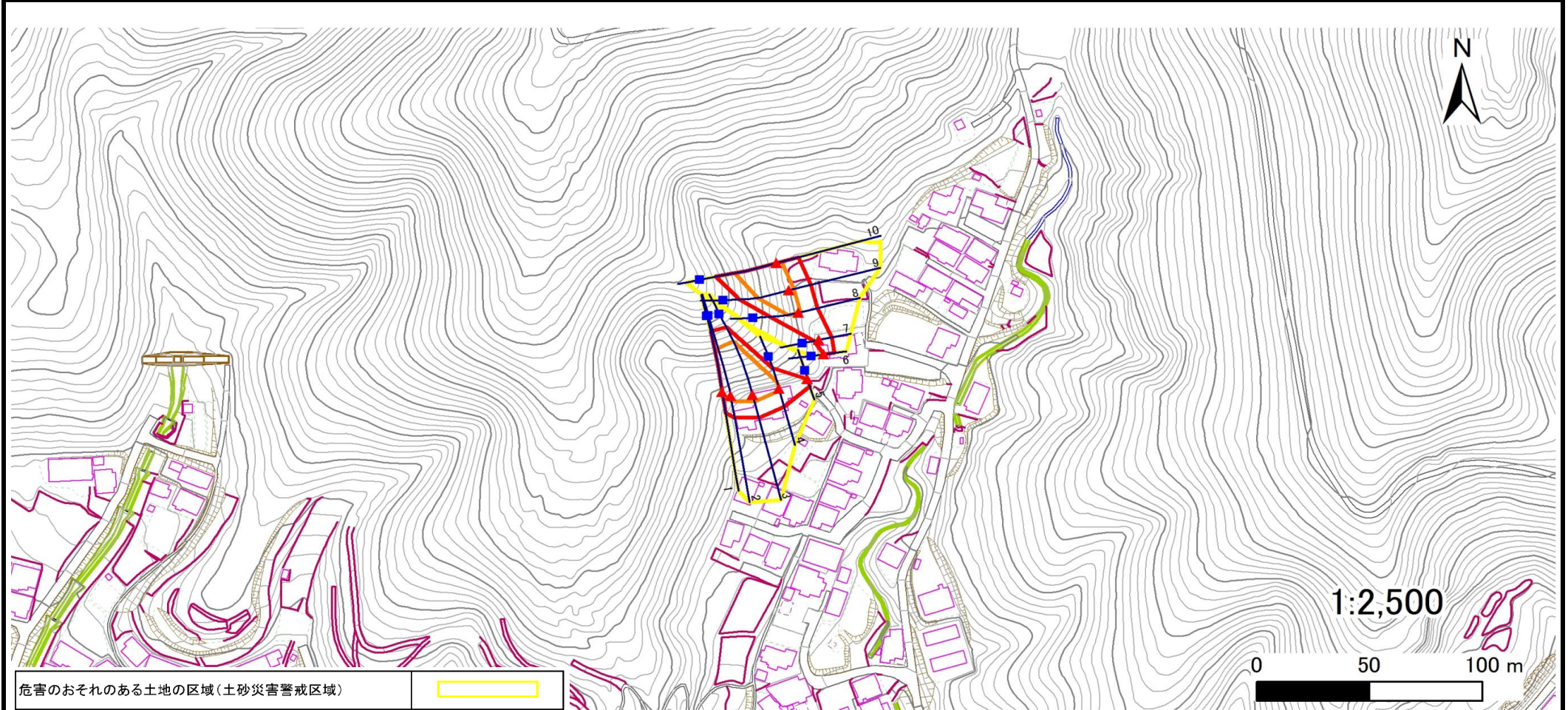
## 土砂災害警戒区域等の指定の告示に係る図書(その2)

告示番号	
告示年月日	

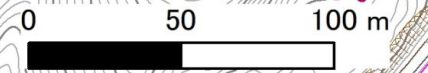
危害のおそれのある土地、著しい危害のおそれのある土地の設定図

調査年度	令和6年度
------	-------

急傾斜地の位置	箇所番号	N205K1153	箇所名	滝の入の4	所在地	気仙沼市滝の入
---------	------	-----------	-----	-------	-----	---------



1:2,500



危害のおそれのある土地の区域(土砂災害警戒区域)	
著しい危害のおそれのある土地の区域(土砂災害特別警戒区域)	土石等の(移動)高さが1m以下の場合、土石等の移動による力が100kN/m <sup>2</sup> を超える区域
	土石等の堆積の高さが3mを超える区域
	それ以外の区域

凡例	■ 上端	— 横断測線
	▲ 下端	



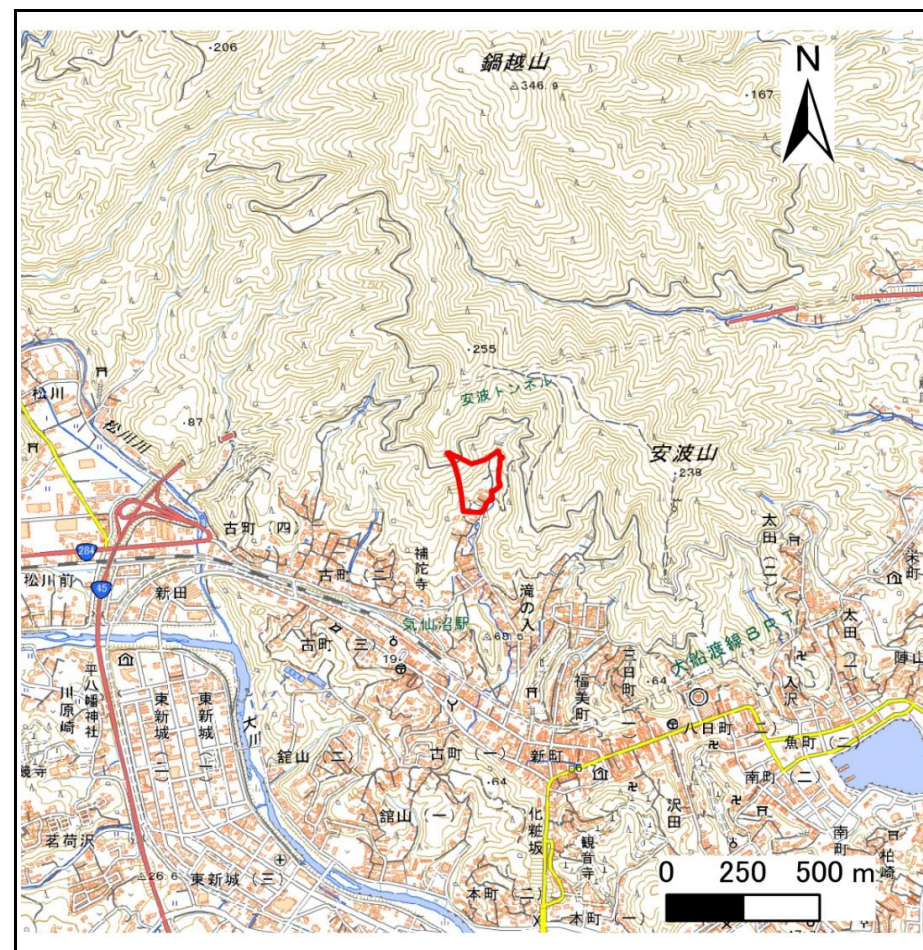
# 土砂災害警戒区域等の指定の告示に係る図書(その1)

告示番号	
告示年月日	

自然現象の種類	急傾斜地の崩壊
箇所番号	N205K1165
箇所名	滝の入の5
所在地	気仙沼市滝の入
調査機関	宮城県気仙沼土木事務所



位置図(S=1:200,000)



位置図(S=1:25,000)

宮城県

「測量法に基づく国土地理院長承認(複製) R 6JHf 434」 「本製品を複製する場合には、国土地理院の長の承認を得なければならない。」



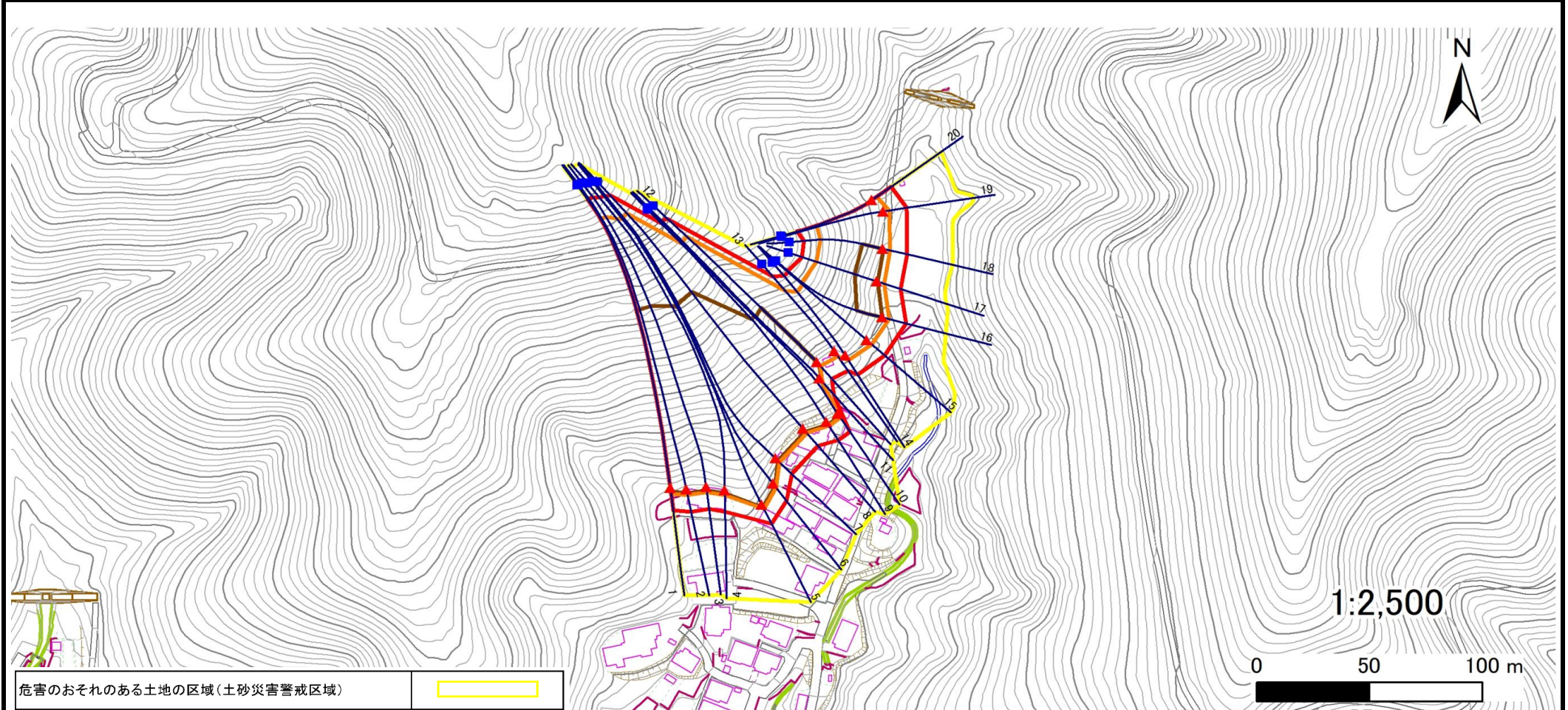
## 土砂災害警戒区域等の指定の告示に係る図書(その2)

告示番号	
告示年月日	

危害のおそれのある土地、著しい危害のおそれのある土地の設定図

調査年度	令和6年度
------	-------

急傾斜地の位置	箇所番号	N205K1165	箇所名	滝の入の5	所在地	気仙沼市滝の入
---------	------	-----------	-----	-------	-----	---------



危害のおそれのある土地の区域(土砂災害警戒区域)	
著しい危害のおそれのある土地の区域(土砂災害特別警戒区域)	土石等の(移動)高さが1m以下の場合、土石等の移動による力が100kN/m <sup>2</sup> を超える区域
	土石等の堆積の高さが3mを超える区域
	それ以外の区域

凡例	■ 上端	— 横断測線
	▲ 下端	

# 土砂災害警戒区域等の指定の告示に係る図書(その3)

告示番号	
告示年月日	

建築物に作用すると想定される衝撃に関する事項

急傾斜地の位置	箇所番号	N205K1165	箇所名	滝の入の5	所在地	気仙沼市滝の入											
横断測線の区間	土石等の移動により建築物の地上部に作用すると想定される力				土石等の堆積により建築物の地上部に作用すると想定される力				横断測線の区間	土石等の移動により建築物の地上部に作用すると想定される力				土石等の堆積により建築物の地上部に作用すると想定される力			
	土石等の(移動)高さが1m以下の場合、土石等の移動による力が100kN/m <sup>2</sup> を超える区域		それ以外の区域		土石等の堆積の高さが3mを超える区域		それ以外の区域			土石等の(移動)高さが1m以下の場合、土石等の移動による力が100kN/m <sup>2</sup> を超える区域		それ以外の区域		土石等の堆積の高さが3mを超える区域		それ以外の区域	
	力の大きさのうち最大のもの (kN/m <sup>2</sup> )	土石等の高さ (m)	力の大きさのうち最大のもの (kN/m <sup>2</sup> )	土石等の高さ (m)	力の大きさのうち最大のもの (kN/m <sup>2</sup> )	土石等の高さ (m)	力の大きさのうち最大のもの (kN/m <sup>2</sup> )	土石等の高さ (m)		力の大きさのうち最大のもの (kN/m <sup>2</sup> )	土石等の高さ (m)	力の大きさのうち最大のもの (kN/m <sup>2</sup> )	土石等の高さ (m)	力の大きさのうち最大のもの (kN/m <sup>2</sup> )	土石等の高さ (m)	力の大きさのうち最大のもの (kN/m <sup>2</sup> )	土石等の高さ (m)
1 ~ 2	142.6	1.0	100.0	1.0	18.7	3.7	15.2	3.0									
2 ~ 3	142.6	1.0	100.0	1.0	18.7	3.7	15.2	3.0									
3 ~ 4	141.2	1.0	100.0	1.0	18.6	3.7	15.2	3.0									
4 ~ 5	135.0	1.0	100.0	1.0	18.2	3.6	15.2	3.0									
5 ~ 6	134.7	1.0	100.0	1.0	18.2	3.6	15.2	3.0									
6 ~ 7	135.9	1.0	100.0	1.0	18.2	3.6	15.2	3.0									
7 ~ 8	139.4	1.0	100.0	1.0	18.5	3.7	15.2	3.0									
8 ~ 9	139.4	1.0	100.0	1.0	18.5	3.7	15.2	3.0									
9 ~ 10	133.8	1.0	100.0	1.0	18.1	3.6	15.2	3.0									
10 ~ 11	133.6	1.0	100.0	1.0	18.1	3.6	15.2	3.0									
11 ~ 12	136.8	1.0	100.0	1.0	18.3	3.7	15.2	3.0									
12 ~ 13	146.7	1.0	100.0	1.0	-	-	15.2	3.0									
13 ~ 14	146.7	1.0	100.0	1.0	-	-	15.1	3.0									
14 ~ 15	147.1	1.0	100.0	1.0	-	-	15.1	3.0									
15 ~ 16	150.9	1.0	100.0	1.0	-	-	15.2	3.0									
16 ~ 17	156.2	1.0	100.0	1.0	16.3	3.3	15.2	3.0									
17 ~ 18	156.2	1.0	100.0	1.0	16.3	3.3	15.2	3.0									
18 ~ 19	154.0	1.0	100.0	1.0	-	-	15.2	3.0									
19 ~ 20	144.0	1.0	100.0	1.0	-	-	15.1	3.0									

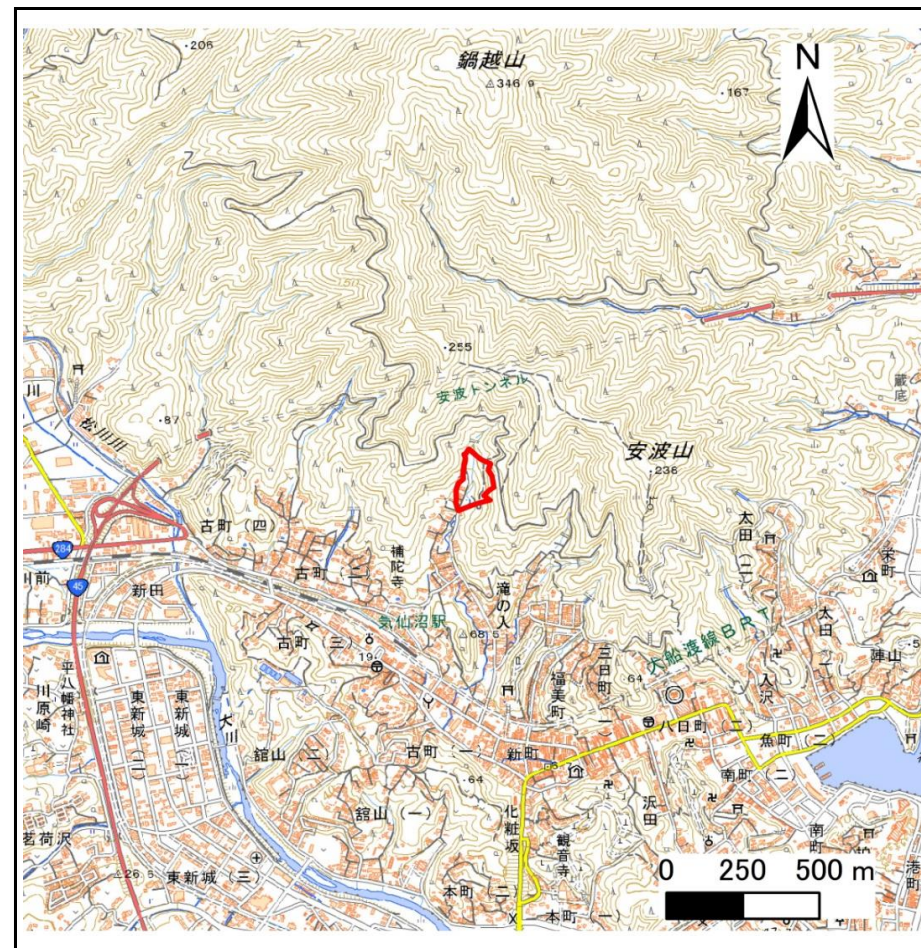
# 土砂災害警戒区域等の指定の告示に係る図書(その1)

告示番号	
告示年月日	

自然現象の種類	急傾斜地の崩壊
箇所番号	N205K1166
箇所名	滝の入の6
所在地	気仙沼市滝の入
調査機関	宮城県気仙沼土木事務所



位置図(S=1:200,000)



位置図(S=1:25,000)

宮城県

「測量法に基づく国土地理院長承認(複製) R 6JHf 434」「本製品を複製する場合には、国土地理院の長の承認を得なければならない。」

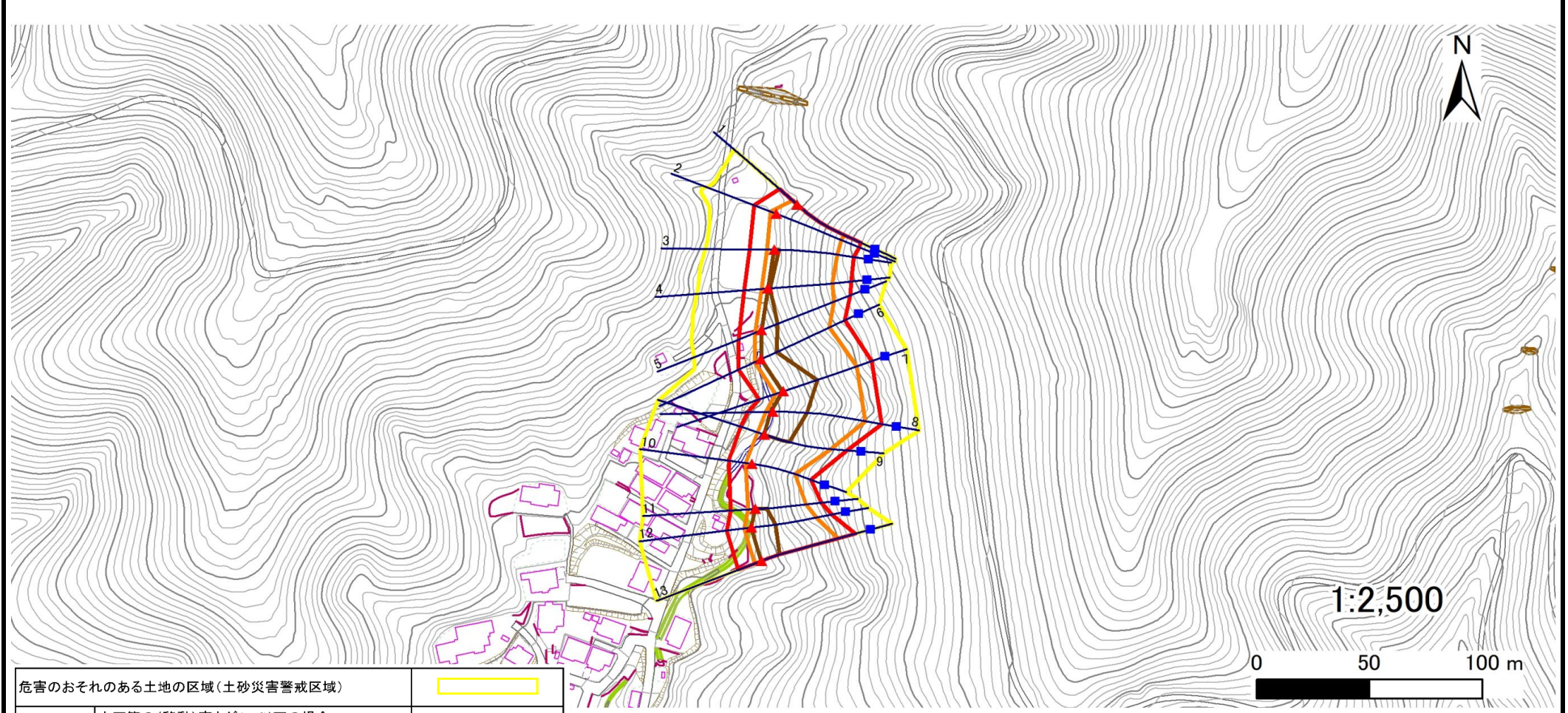
## 土砂災害警戒区域等の指定の告示に係る図書(その2)

告示番号	
告示年月日	

危害のおそれのある土地、著しい危害のおそれのある土地の設定図

調査年度	令和6年度
------	-------

急傾斜地の位置	箇所番号	N205K1166	箇所名	滝の入の6	所在地	気仙沼市滝の入
---------	------	-----------	-----	-------	-----	---------



危害のおそれのある土地の区域(土砂災害警戒区域)	[Yellow box]	
著しい危害のおそれのある土地の区域(土砂災害特別警戒区域)	土石等の(移動)高さが1m以下の場合、土石等の移動による力が100kN/m <sup>2</sup> を超える区域	[Orange box]
	土石等の堆積の高さが3mを超える区域	[Red box]
それ以外の区域	[Pink box]	

凡例	■ 上端	— 横断測線
	▲ 下端	

# 土砂災害警戒区域等の指定の告示に係る図書(その3)

告示番号	
告示年月日	

建築物に作用すると想定される衝撃に関する事項

急傾斜地の位置	箇所番号	N205K1166				箇所名	瀧の入の6	所在地	気仙沼市瀧の入								
横断測線の区間	土石等の移動により建築物の地上部に作用すると想定される力				土石等の堆積により建築物の地上部に作用すると想定される力				横断測線の区間	土石等の移動により建築物の地上部に作用すると想定される力				土石等の堆積により建築物の地上部に作用すると想定される力			
	土石等の(移動)高さが1m以下の場合、土石等の移動による力が100kN/m <sup>2</sup> を超える区域		それ以外の区域		土石等の堆積の高さが3mを超える区域		それ以外の区域			土石等の(移動)高さが1m以下の場合、土石等の移動による力が100kN/m <sup>2</sup> を超える区域		それ以外の区域		土石等の堆積の高さが3mを超える区域		それ以外の区域	
	力の大きさのうち最大のもの (kN/m <sup>2</sup> )	土石等の高さ (m)	力の大きさのうち最大のもの (kN/m <sup>2</sup> )	土石等の高さ (m)	力の大きさのうち最大のもの (kN/m <sup>2</sup> )	土石等の高さ (m)	力の大きさのうち最大のもの (kN/m <sup>2</sup> )	土石等の高さ (m)		力の大きさのうち最大のもの (kN/m <sup>2</sup> )	土石等の高さ (m)	力の大きさのうち最大のもの (kN/m <sup>2</sup> )	土石等の高さ (m)	力の大きさのうち最大のもの (kN/m <sup>2</sup> )	土石等の高さ (m)	力の大きさのうち最大のもの (kN/m <sup>2</sup> )	土石等の高さ (m)
1 ~ 2	146.0	1.0	100.0	1.0	-	-	15.2	3.0									
2 ~ 3	151.6	1.0	100.0	1.0	-	-	15.2	3.0									
3 ~ 4	151.6	1.0	100.0	1.0	15.8	3.2	15.2	3.0									
4 ~ 5	151.5	1.0	100.0	1.0	15.5	3.1	15.2	3.0									
5 ~ 6	153.8	1.0	100.0	1.0	15.7	3.1	15.2	3.0									
6 ~ 7	157.7	1.0	100.0	1.0	16.1	3.2	15.2	3.0									
7 ~ 8	157.7	1.0	100.0	1.0	18.2	3.6	15.2	3.0									
8 ~ 9	156.6	1.0	100.0	1.0	18.2	3.6	15.2	3.0									
9 ~ 10	155.2	1.0	100.0	1.0	-	-	15.2	3.0									
10 ~ 11	152.5	1.0	100.0	1.0	-	-	15.2	3.0									
11 ~ 12	155.4	1.0	100.0	1.0	16.2	3.2	15.2	3.0									
12 ~ 13	155.4	1.0	100.0	1.0	16.2	3.2	15.2	3.0									