

土砂災害警戒区域等の指定の告示に係る図書(その1)

告示番号	
告示年月日	

自然現象の種類	土石流
溪流番号	N205D0532
水系名	鹿折川
河川名	駒木沢
溪流名	西八幡沢1
所在地	気仙沼市西八幡前
調査機関	宮城県気仙沼土木事務所



位置図(S=1:200,000)



位置図(S=1:25,000)

「測量法に基づく国土地理院長承認（複製）R 6JHf 434」「本製品を複製する場合には、国土地理院の長の承認を得なければならない。」

宮城県

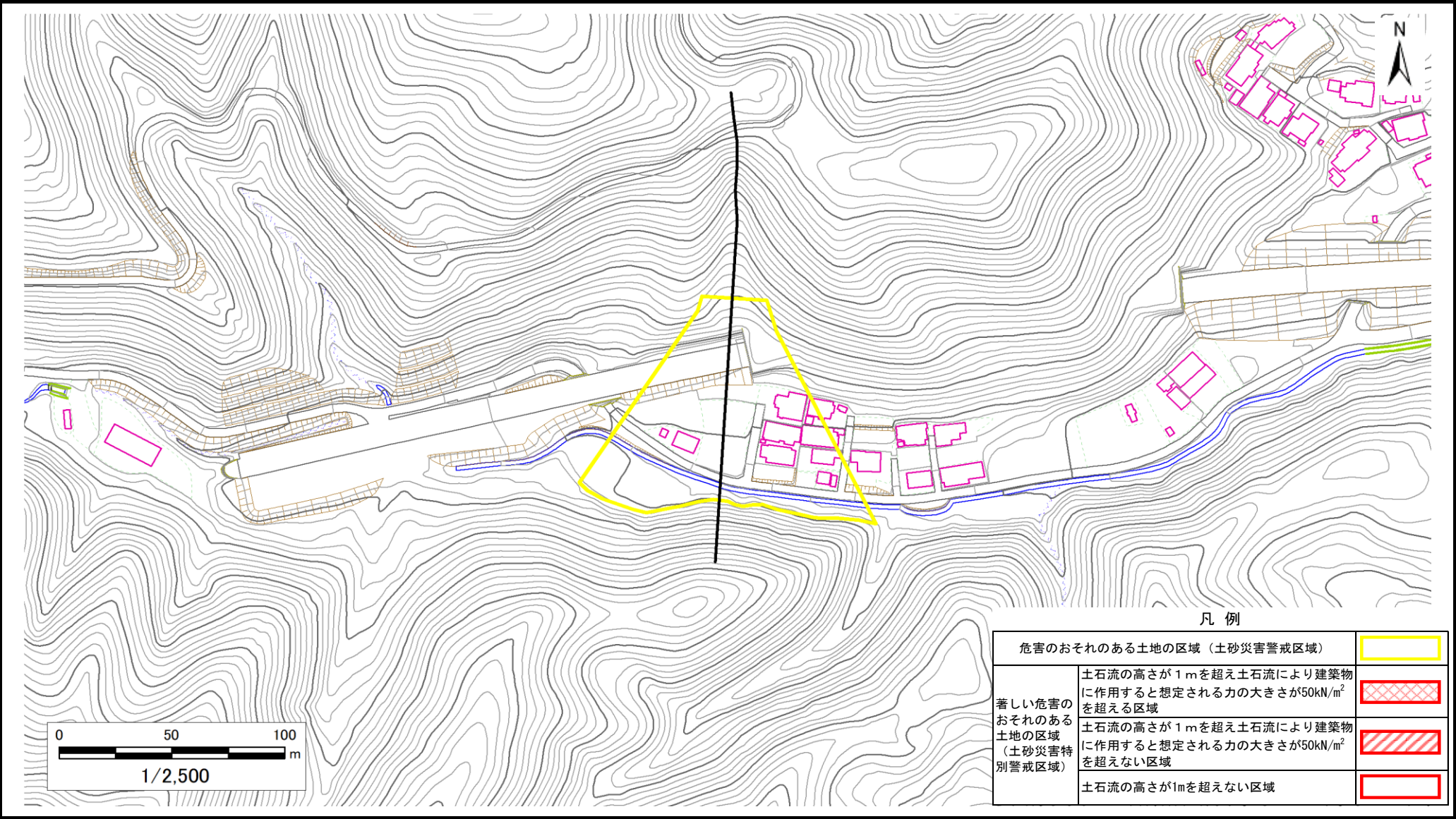
土砂災害警戒区域等の指定の告示に係る図書（その2）

告示番号	
告示年月日	

危害のおそれのある土地、著しい危害のおそれのある土地の設定図

調査年度	令和6年度
所在地	気仙沼市西八幡前

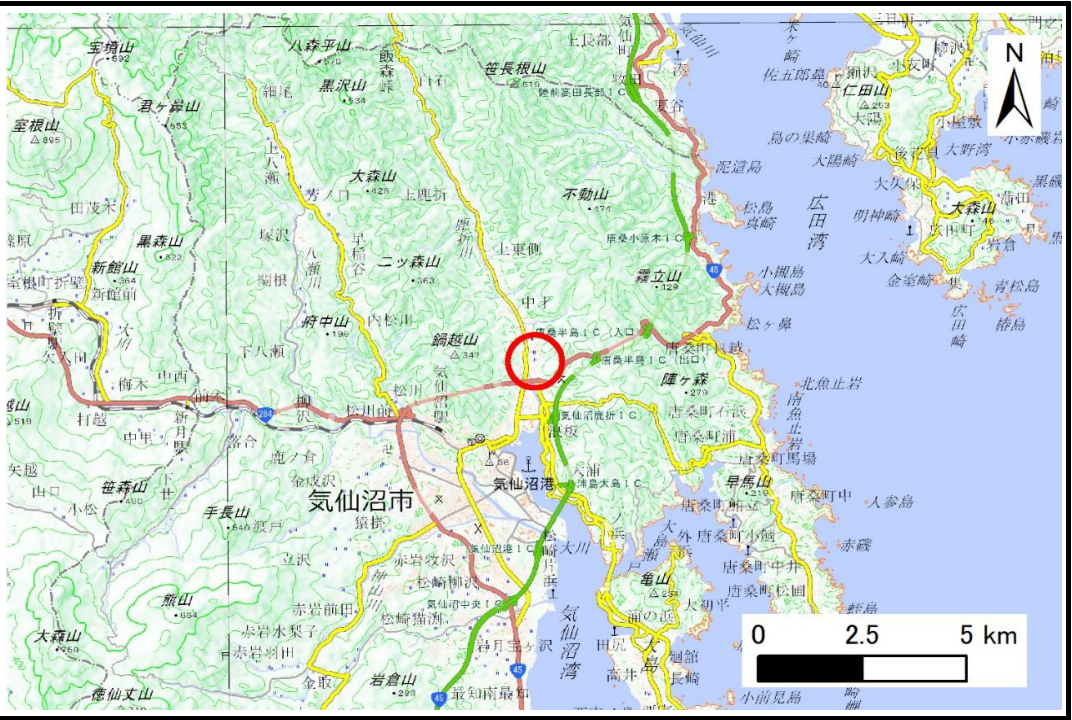
渓流番号	N205D0532	渓流名	西八幡沢1	所在地	気仙沼市西八幡前
------	-----------	-----	-------	-----	----------



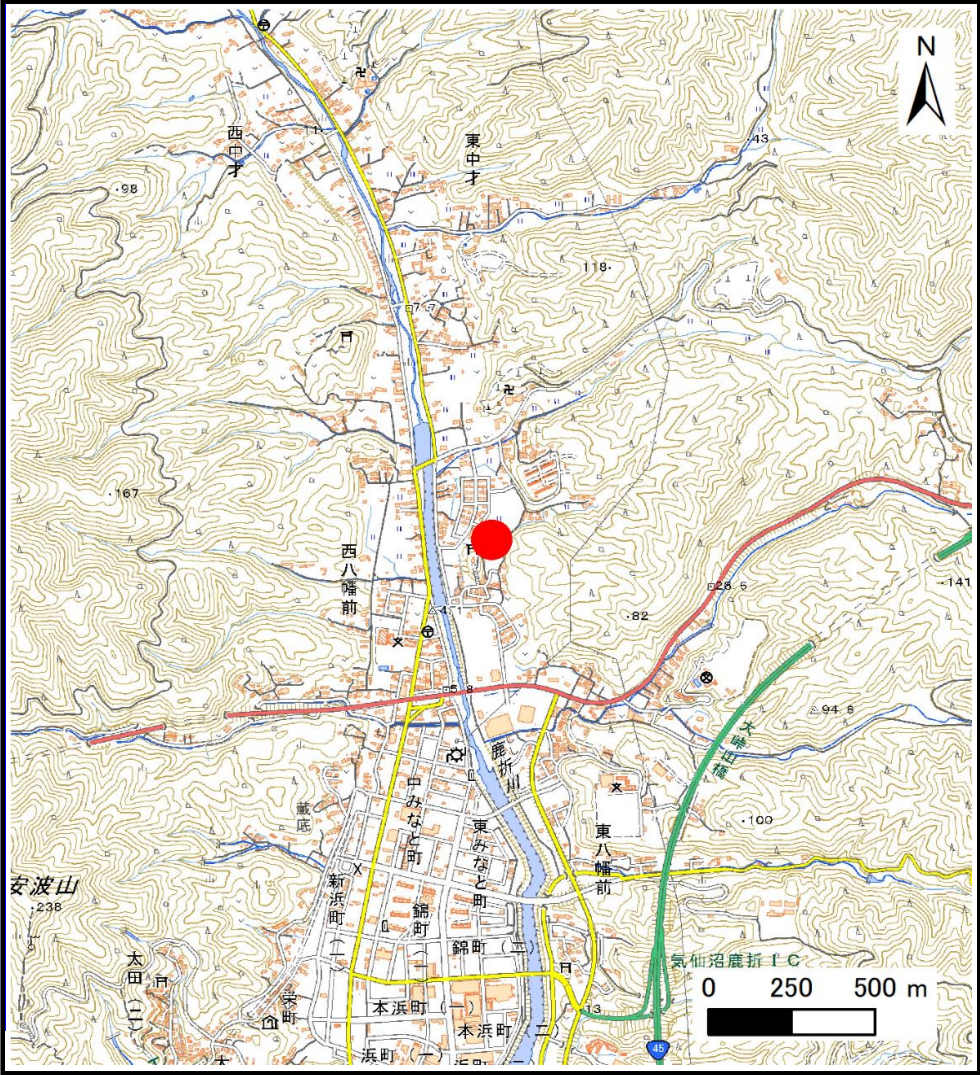
土砂災害警戒区域等の指定の告示に係る図書(その1)

告示番号	
告示年月日	

自然現象の種類	土石流
溪流番号	N205D0558
水系名	鹿折川
河川名	鹿折川
溪流名	東八幡前沢1
所在地	気仙沼市東中才
調査機関	宮城県気仙沼土木事務所



位置図(S=1:200,000)



位置図(S=1:25,000)

「測量法に基づく国土地理院長承認（複製）R 6JHf 434」「本製品を複製する場合には、国土地理院の長の承認を得なければならない。」

宮城県

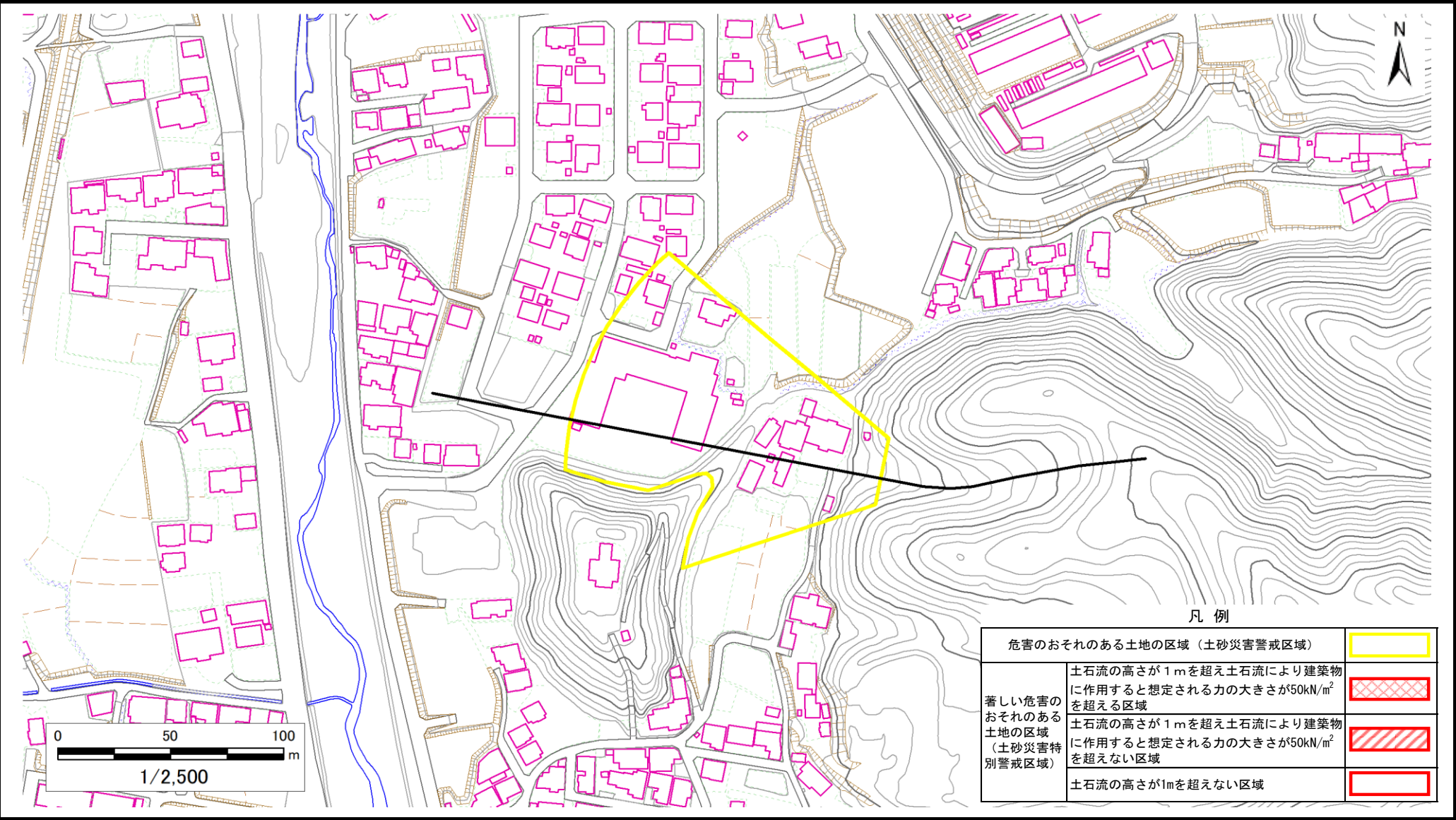
土砂災害警戒区域等の指定の告示に係る図書（その2）

告示番号	
告示年月日	

危害のおそれのある土地、著しい危害のおそれのある土地の設定図

調査年度	令和6年度
所在地	気仙沼市東中才

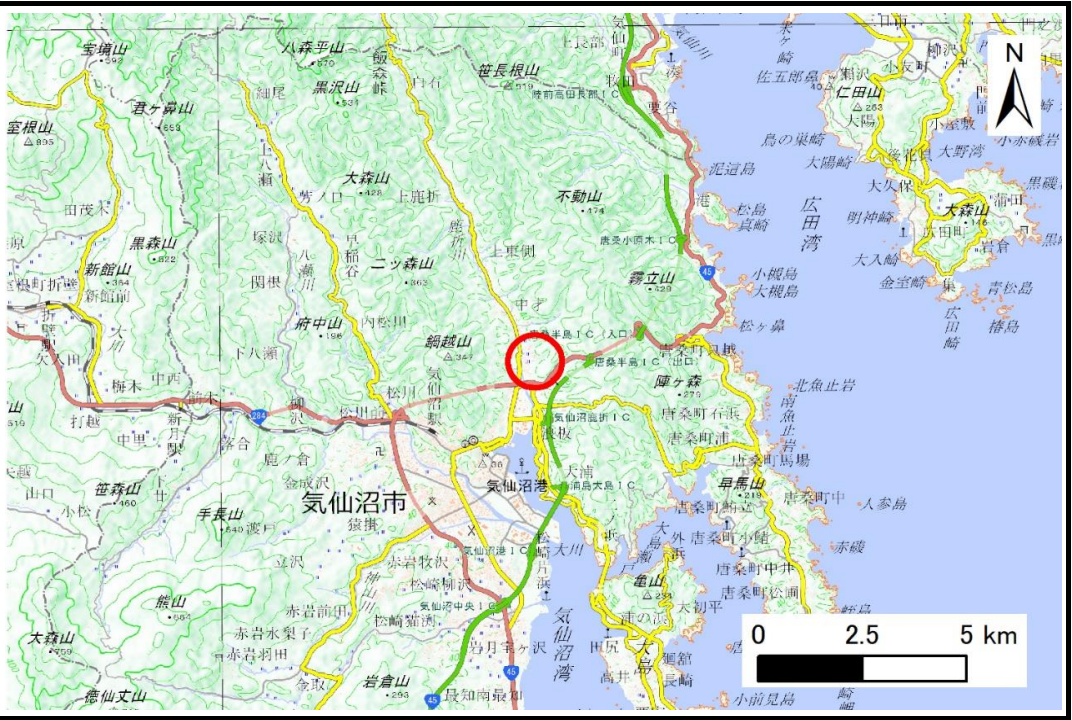
渓流の位置	渓流番号	N205D0558	渓流名	東八幡前沢1	所在地	気仙沼市東中才
-------	------	-----------	-----	--------	-----	---------



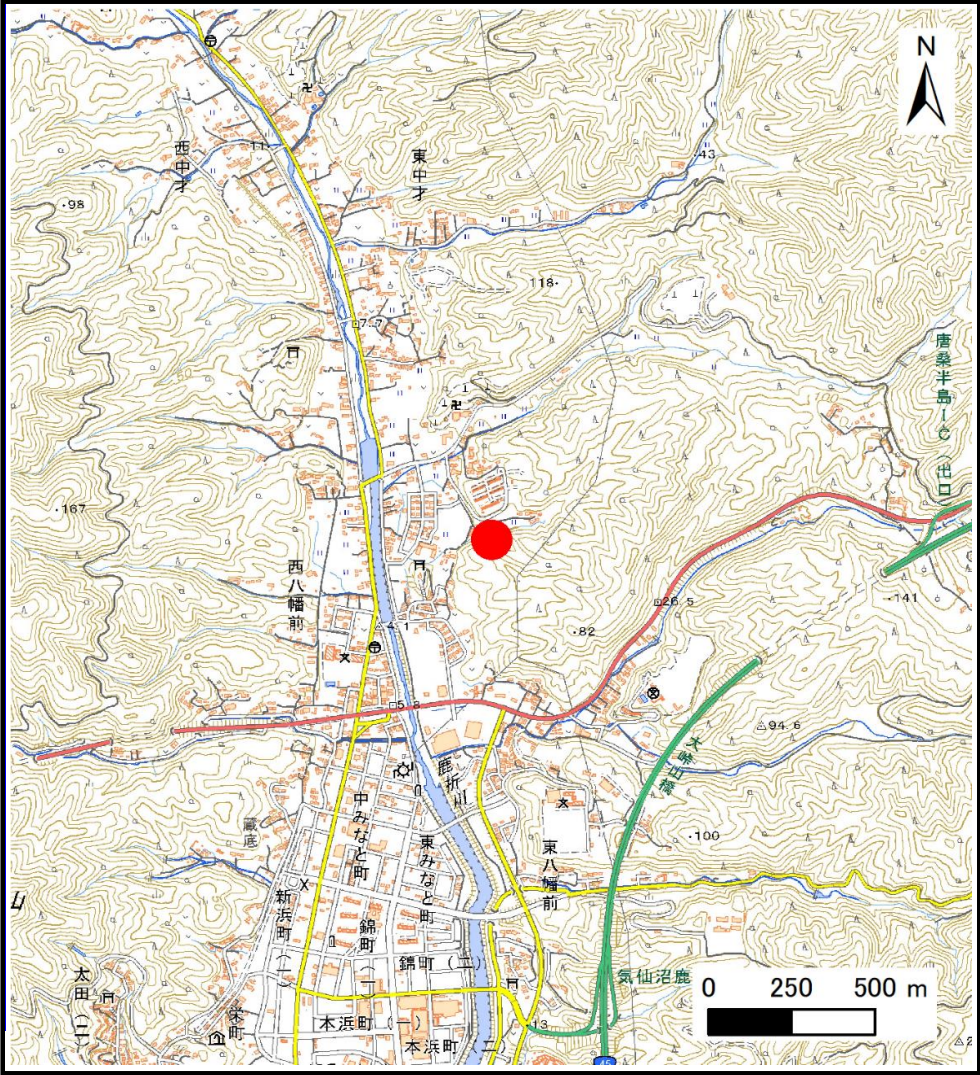
土砂災害警戒区域等の指定の告示に係る図書(その1)

告示番号	
告示年月日	

自然現象の種類	土石流
溪流番号	N205D0559
水系名	鹿折川
河川名	鹿折川
溪流名	東八幡前沢2
所在地	気仙沼市東八幡前
調査機関	宮城県気仙沼土木事務所



位置図(S=1:200,000)



位置図(S=1:25,000)

土砂災害警戒区域等の指定の告示に係る図書（その2）

告示番号	
告示年月日	

危害のおそれのある土地、著しい危害のおそれのある土地の設定図

調査年度	令和6年度
------	-------

渓流の位置	渓流番号	N205D0559	渓流名	東八幡前沢2	所在地	気仙沼市東八幡前
-------	------	-----------	-----	--------	-----	----------

