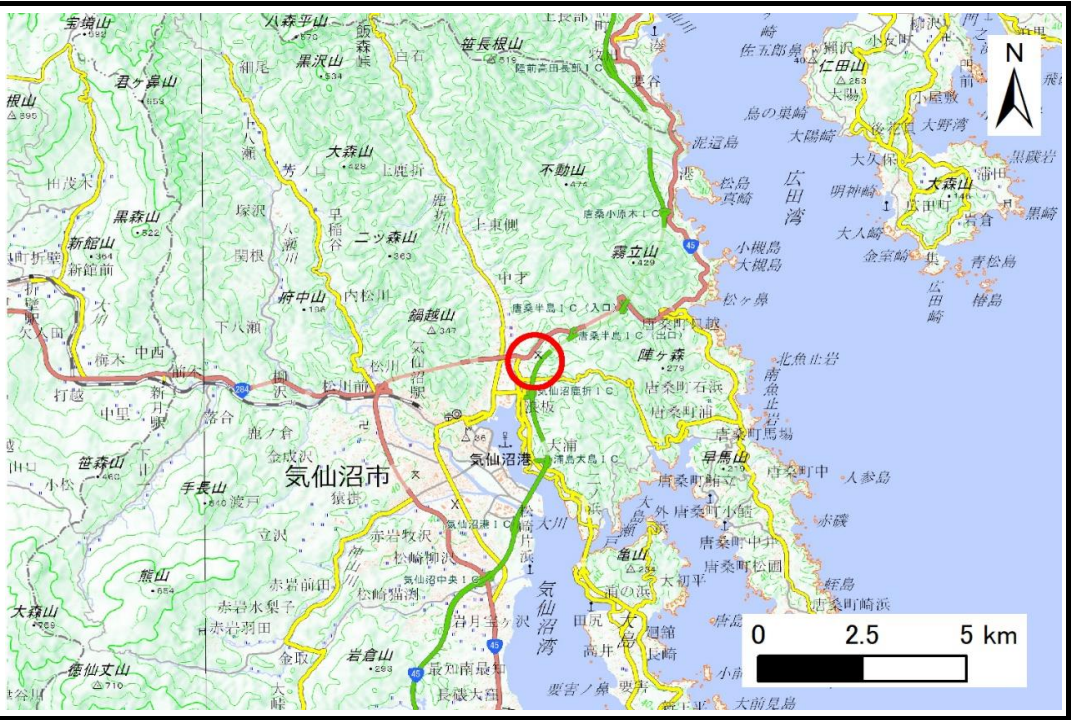


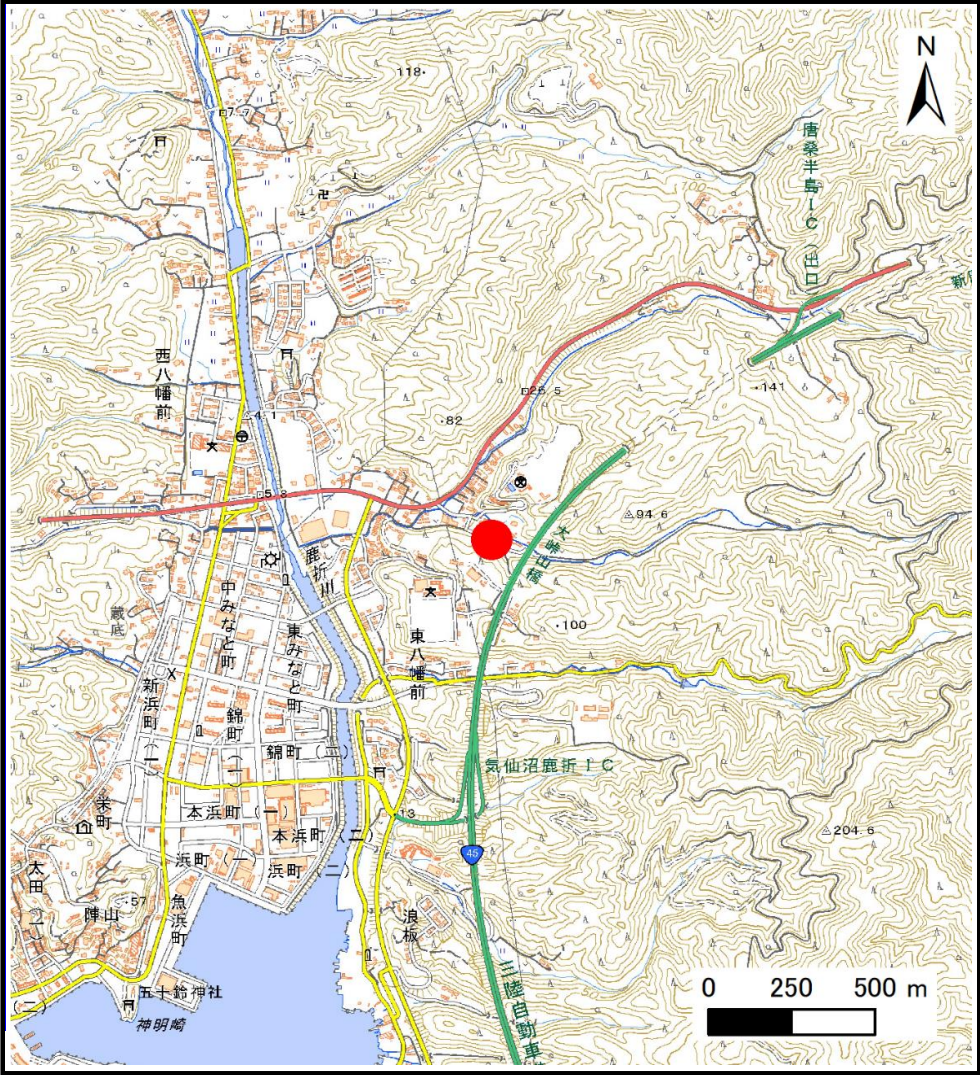
土砂災害警戒区域等の指定の告示に係る図書(その1)

告示番号	
告示年月日	

自然現象の種類	土石流
溪流番号	N205D0524
水系名	鹿折川
河川名	鹿折川
溪流名	大峠山沢1
所在地	気仙沼市大山峠
調査機関	宮城県気仙沼土木事務所



位置図(S=1:200,000)



位置図(S=1:25,000)

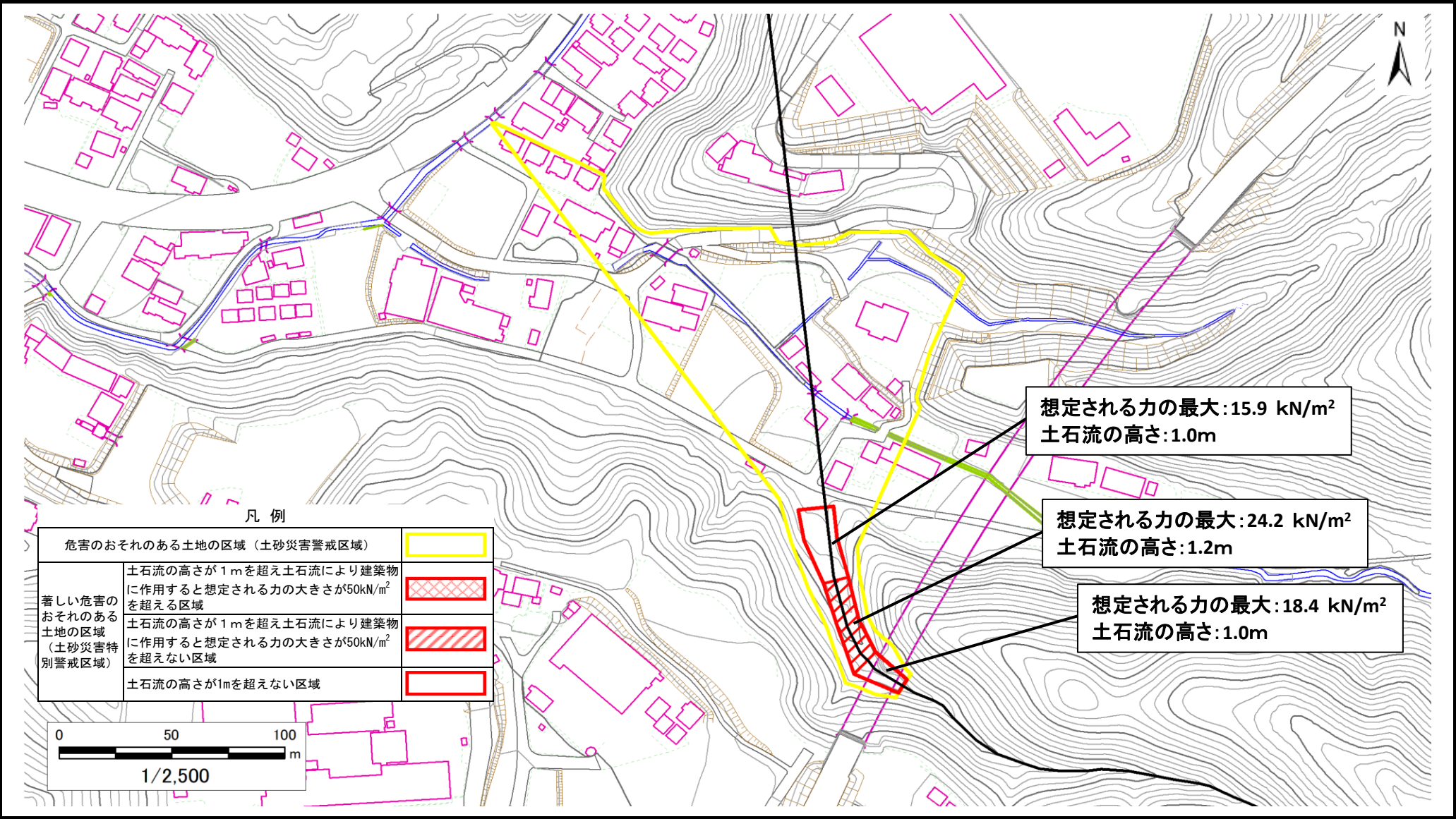
土砂災害警戒区域等の指定の告示に係る図書（その2）

告示番号	
告示年月日	

危害のおそれのある土地、著しい危害のおそれのある土地の設定図

調査年度	令和6年度
所在地	気仙沼市大山峠

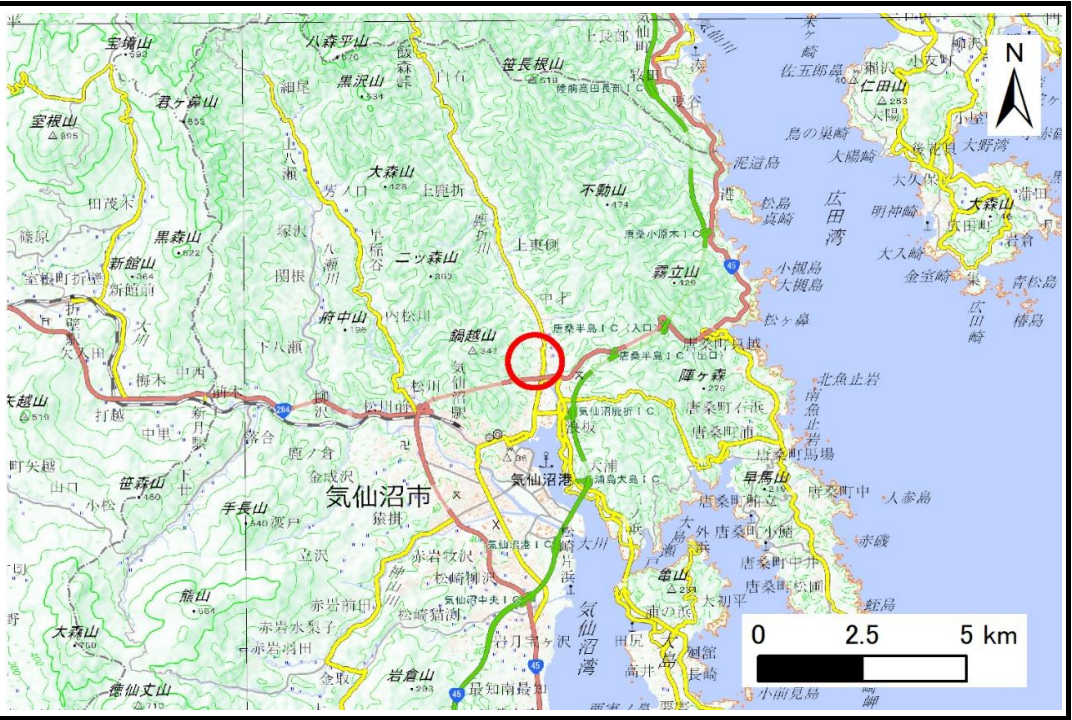
渓流の位置	渓流番号	N205D0524	渓流名	大峠山沢1	所在地	気仙沼市大山峠
-------	------	-----------	-----	-------	-----	---------



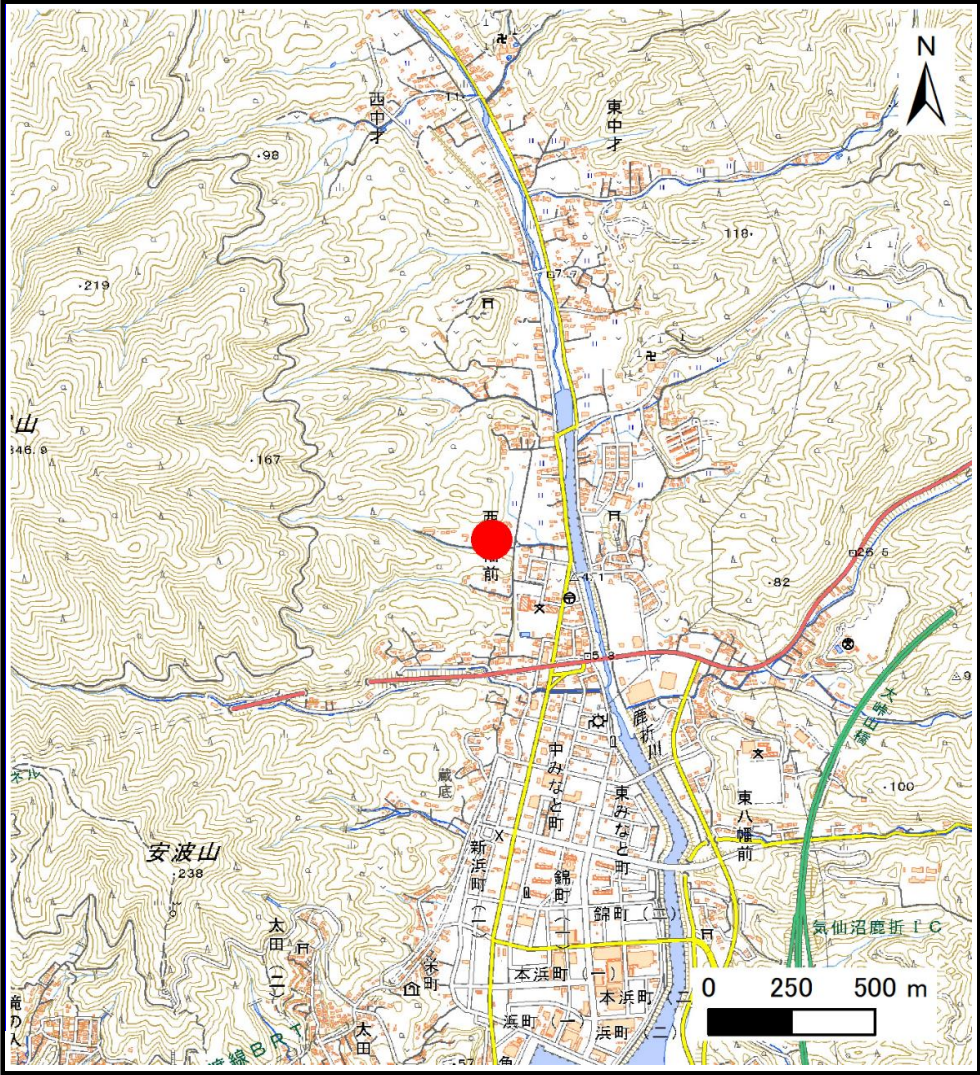
土砂災害警戒区域等の指定の告示に係る図書(その1)

告示番号	
告示年月日	

自然現象の種類	土石流
溪流番号	N205D0554
水系名	鹿折川
河川名	鹿折川
溪流名	キツネ入沢1
所在地	気仙沼市西八幡前
調査機関	宮城県気仙沼土木事務所



位置図(S=1:200,000)



位置図(S=1:25,000)

「測量法に基づく国土地理院長承認（複製）R 6JHf 434」「本製品を複製する場合には、国土地理院の長の承認を得なければならない。」

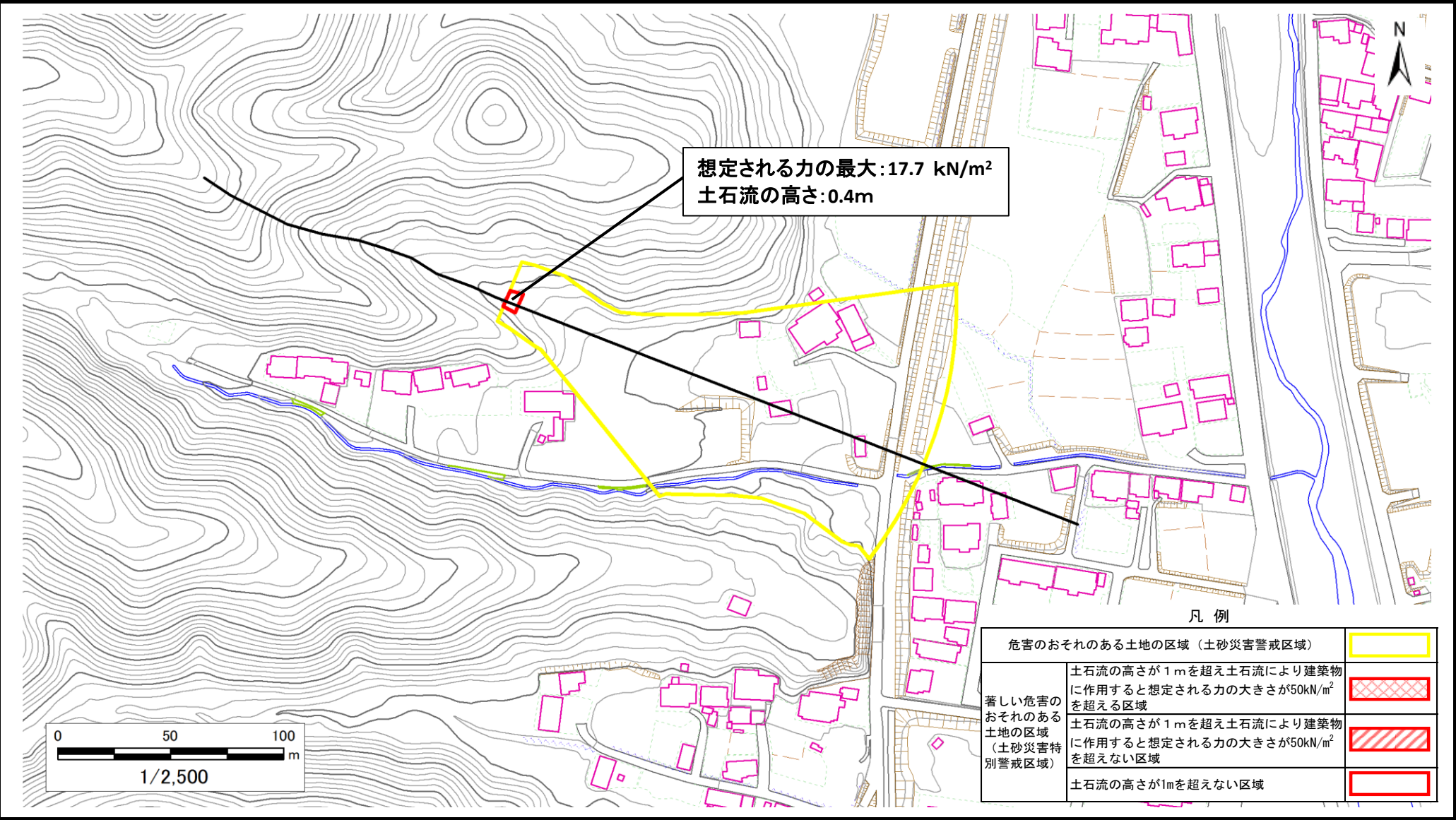
土砂災害警戒区域等の指定の告示に係る図書（その2）

告示番号	
告示年月日	

危害のおそれのある土地、著しい危害のおそれのある土地の設定図

調査年度	令和6年度
所在地	気仙沼市西八幡前

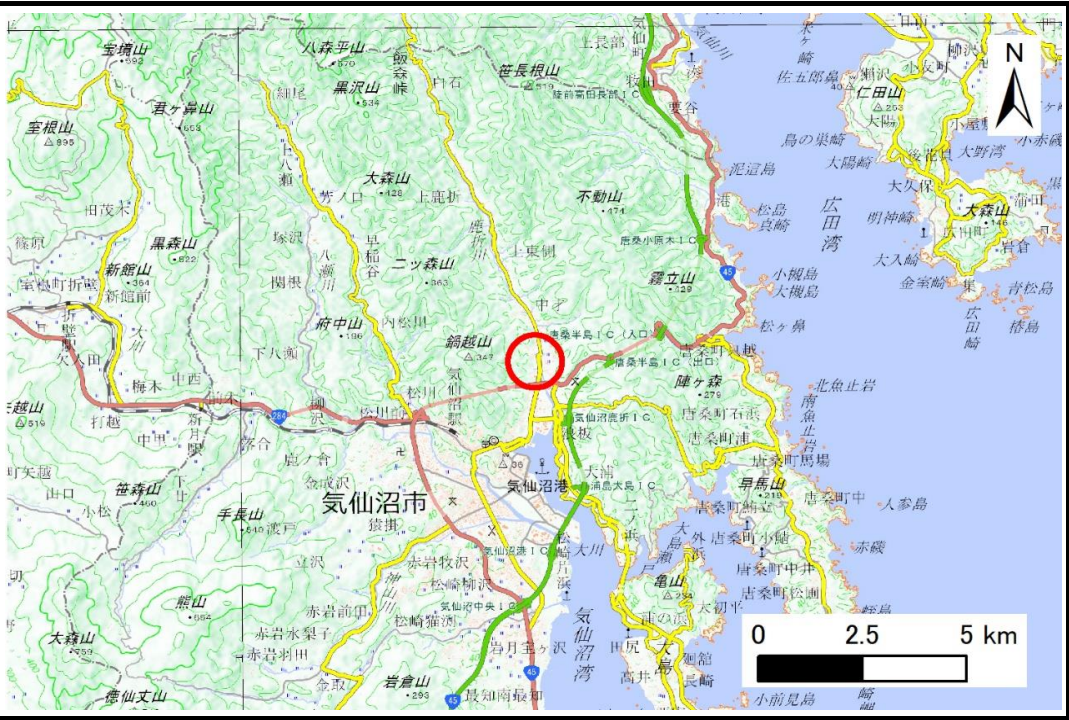
渓流の位置	渓流番号	N205D0554	渓流名	キツネ入沢1	所在地	気仙沼市西八幡前
-------	------	-----------	-----	--------	-----	----------



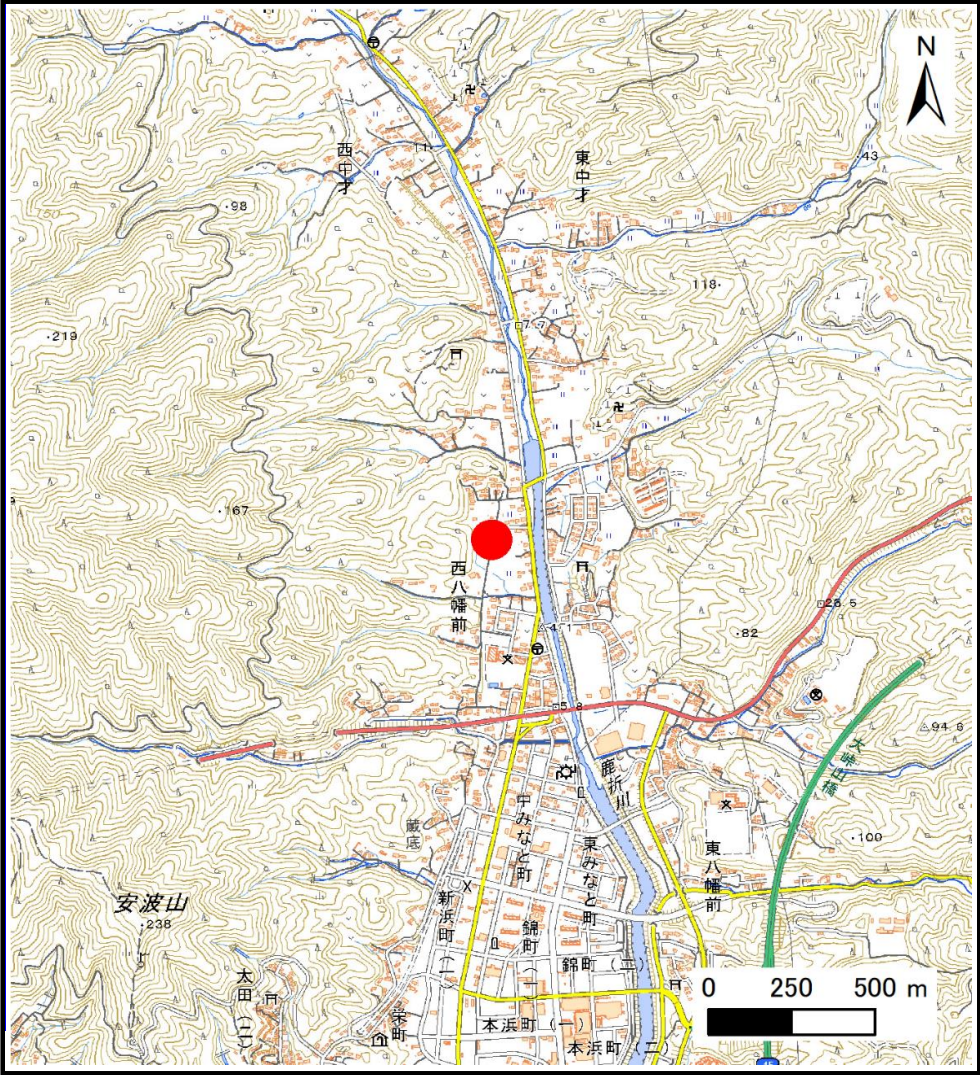
土砂災害警戒区域等の指定の告示に係る図書(その1)

告示番号	
告示年月日	

自然現象の種類	土石流
溪流番号	N205D0563
水系名	鹿折川
河川名	鹿折川
溪流名	キツネ入沢2
所在地	気仙沼市西八幡前
調査機関	宮城県気仙沼土木事務所



位置図(S=1:200,000)



位置図(S=1:25,000)

「測量法に基づく国土地理院長承認（複製）R 6JHf 434」「本製品を複製する場合には、国土地理院の長の承認を得なければならない。」

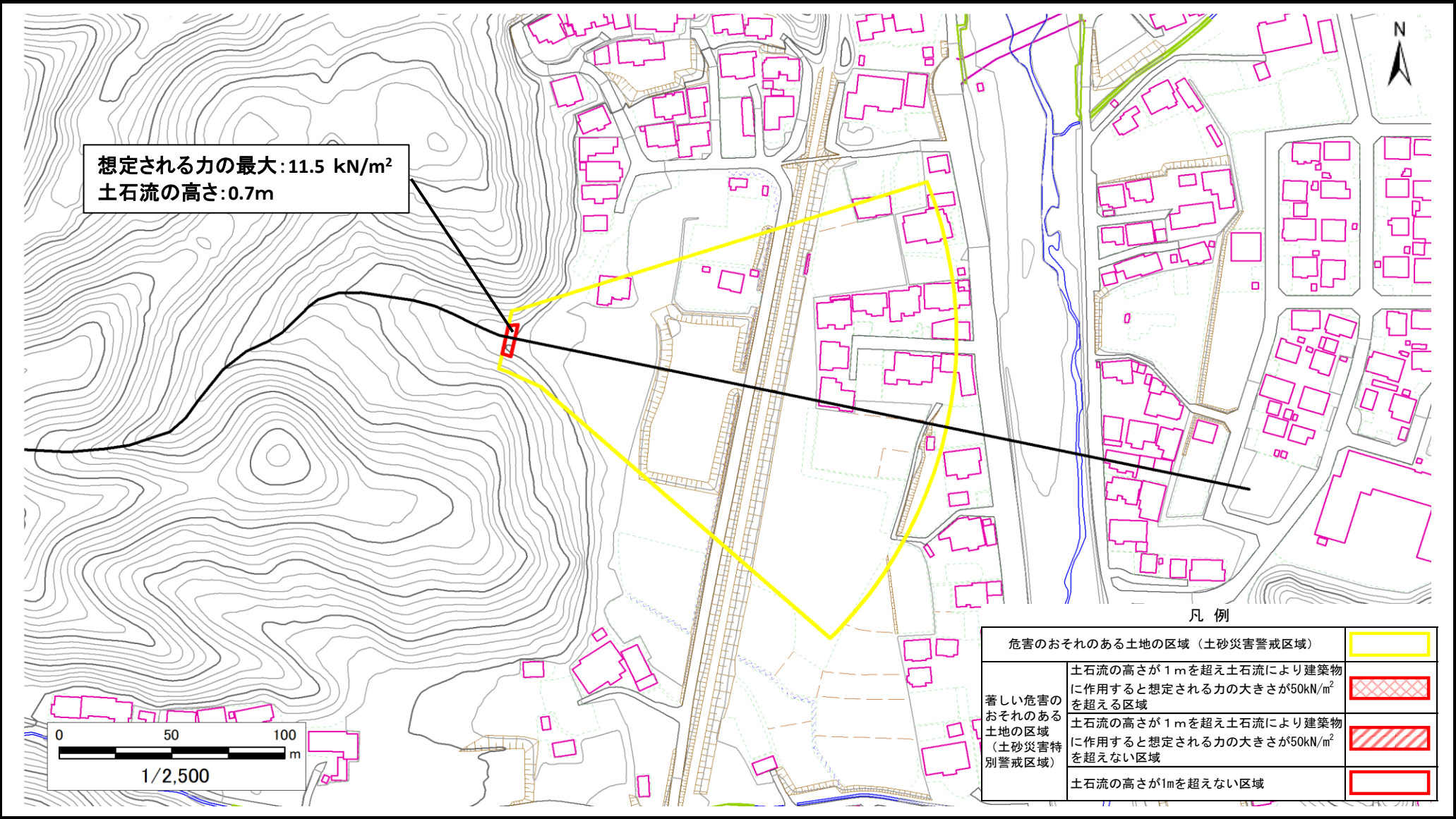
土砂災害警戒区域等の指定の告示に係る図書（その2）

告示番号	
告示年月日	

危害のおそれのある土地、著しい危害のおそれのある土地の設定図

調査年度	令和6年度
------	-------

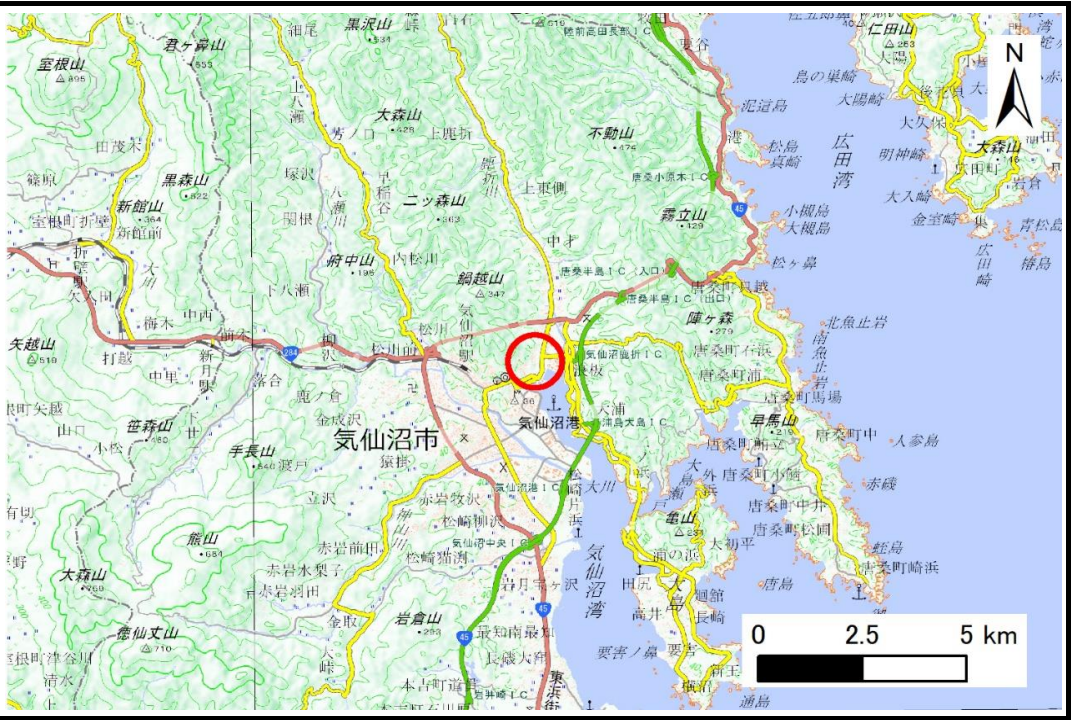
渓流の位置	渓流番号	N205D0563	渓流名	キツネ入沢2	所在地	気仙沼市西八幡前
-------	------	-----------	-----	--------	-----	----------



土砂災害警戒区域等の指定の告示に係る図書(その1)

告示番号	
告示年月日	

自然現象の種類	土石流
溪流番号	N205D0484
水系名	鹿折川
河川名	鹿折川
溪流名	栄町沢
所在地	気仙沼市栄町
調査機関	宮城県気仙沼土木事務所



位置図(S=1:200,000)



位置図(S=1:25,000)

「測量法に基づく国土地理院長承認（複製）R 6JHf 434」「本製品を複製する場合には、国土地理院の長の承認を得なければならない。」

土砂災害警戒区域等の指定の告示に係る図書（その2）

告示番号	
告示年月日	

危害のおそれのある土地、著しい危害のおそれのある土地の設定図

調査年度	令和6年度
------	-------

渓流の位置	渓流番号	N205D0484	渓流名	栄町沢	所在地	気仙沼市栄町
-------	------	-----------	-----	-----	-----	--------

