

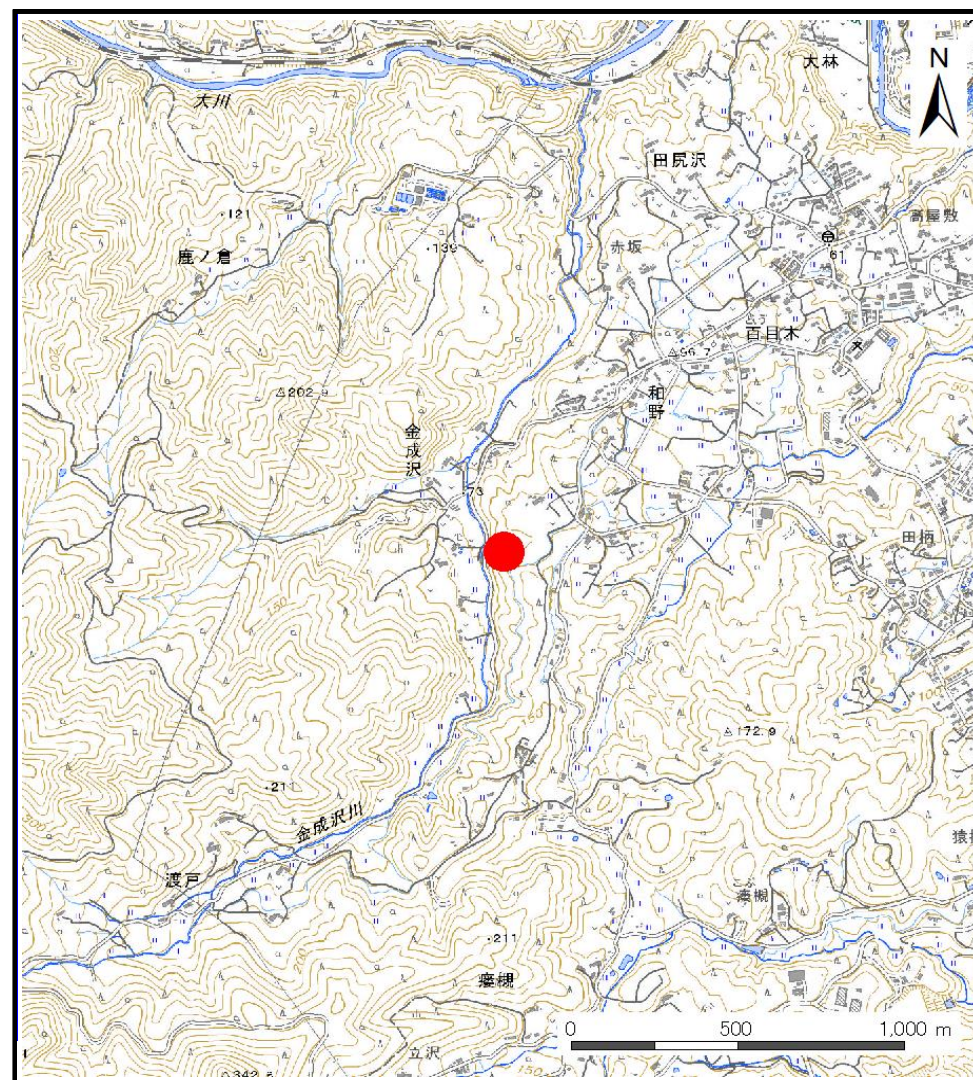
土砂災害警戒区域等の指定の告示に係る図書(その1)

告示番号	
告示年月日	

自然現象の種類	土石流
溪流番号	N205D0408
水系名	大川
河川名	金成沢川
溪流名	渡戸沢3
所在地	気仙沼市渡戸、和野
調査機関	宮城県気仙沼土木事務所



位置図(S=1:200,000)



位置図(S=1:25,000)

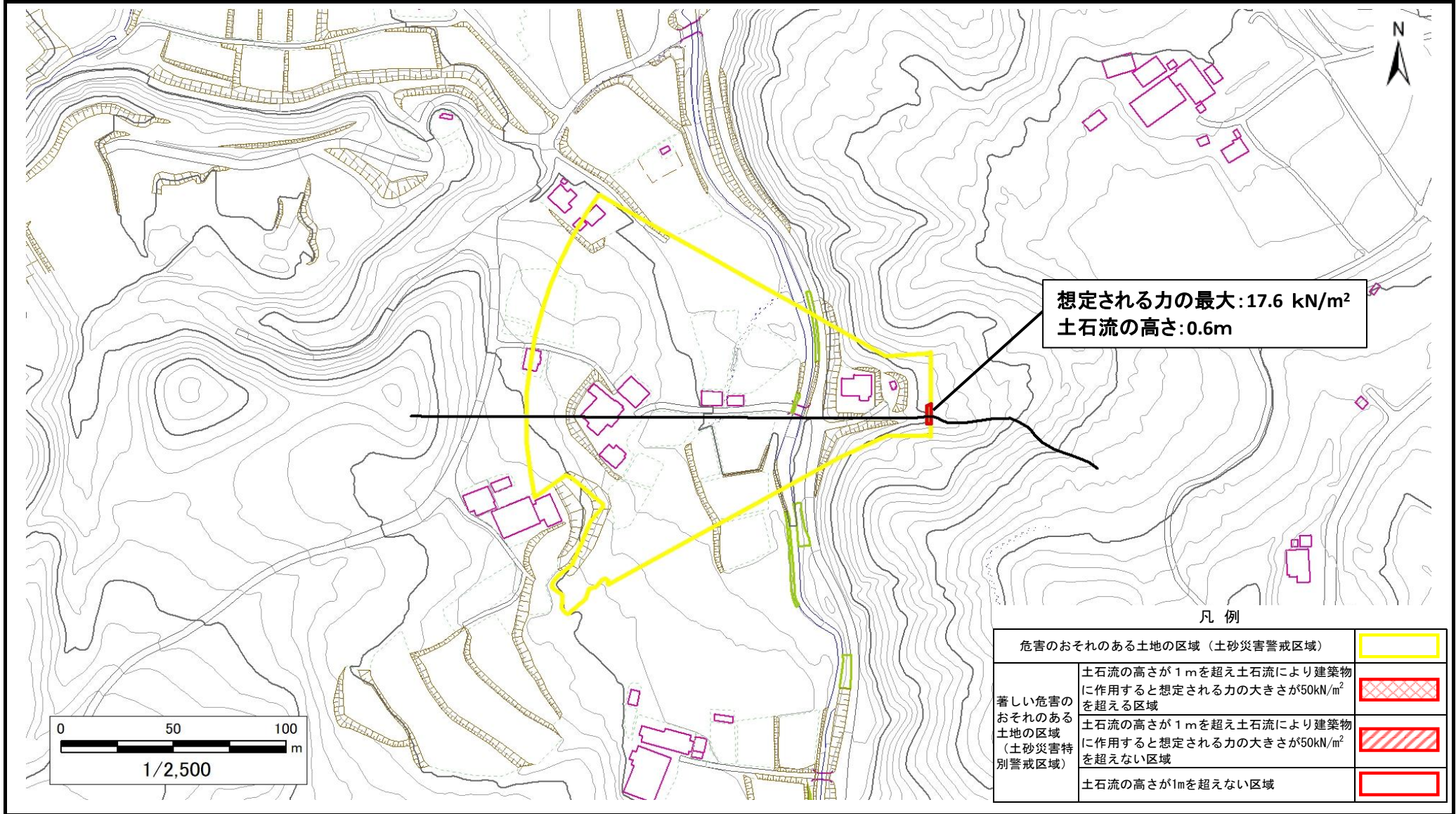
土砂災害警戒区域等の指定の告示に係る図書（その2）

告示番号	
告示年月日	

危害のおそれのある土地、著しい危害のおそれのある土地の設定図

調査年度	令和6年度
------	-------

溪流の位置	溪流番号	N205D0408	溪流名	渡戸沢3	所在地	気仙沼市渡戸、和野
-------	------	-----------	-----	------	-----	-----------



土砂災害警戒区域等の指定の告示に係る図書(その1)

告示番号	
告示年月日	

自然現象の種類	土石流
溪流番号	N205D0410
水系名	大川
河川名	金成沢川
溪流名	渡戸沢4
所在地	気仙沼市渡戸、金成沢
調査機関	宮城県気仙沼土木事務所



位置図(S=1:200,000)



位置図(S=1:25,000)

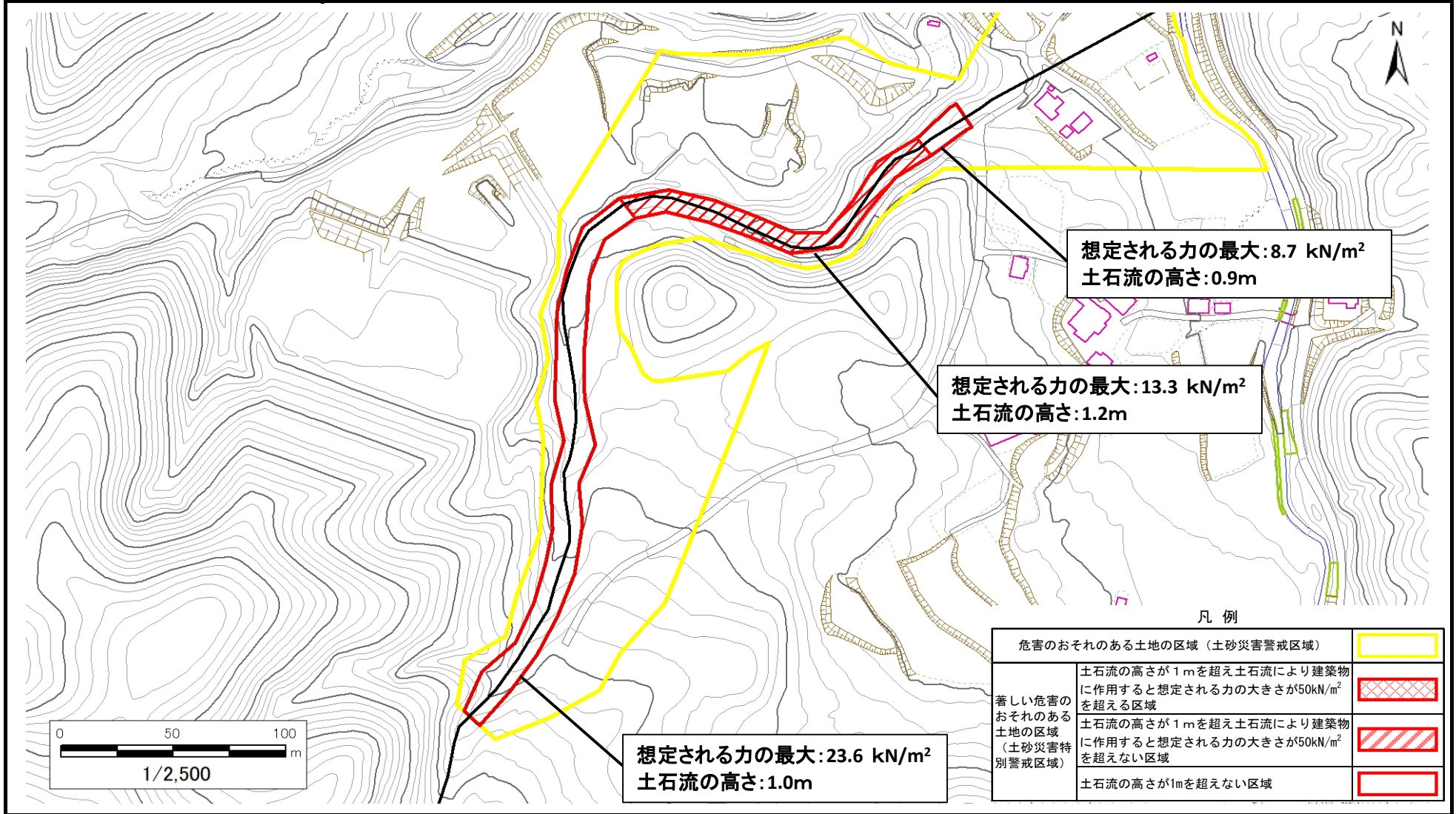
土砂災害警戒区域等の指定の告示に係る図書（その2）

告示番号	
告示年月日	

危害のおそれのある土地、著しい危害のおそれのある土地の設定図

調査年度	令和6年度
------	-------

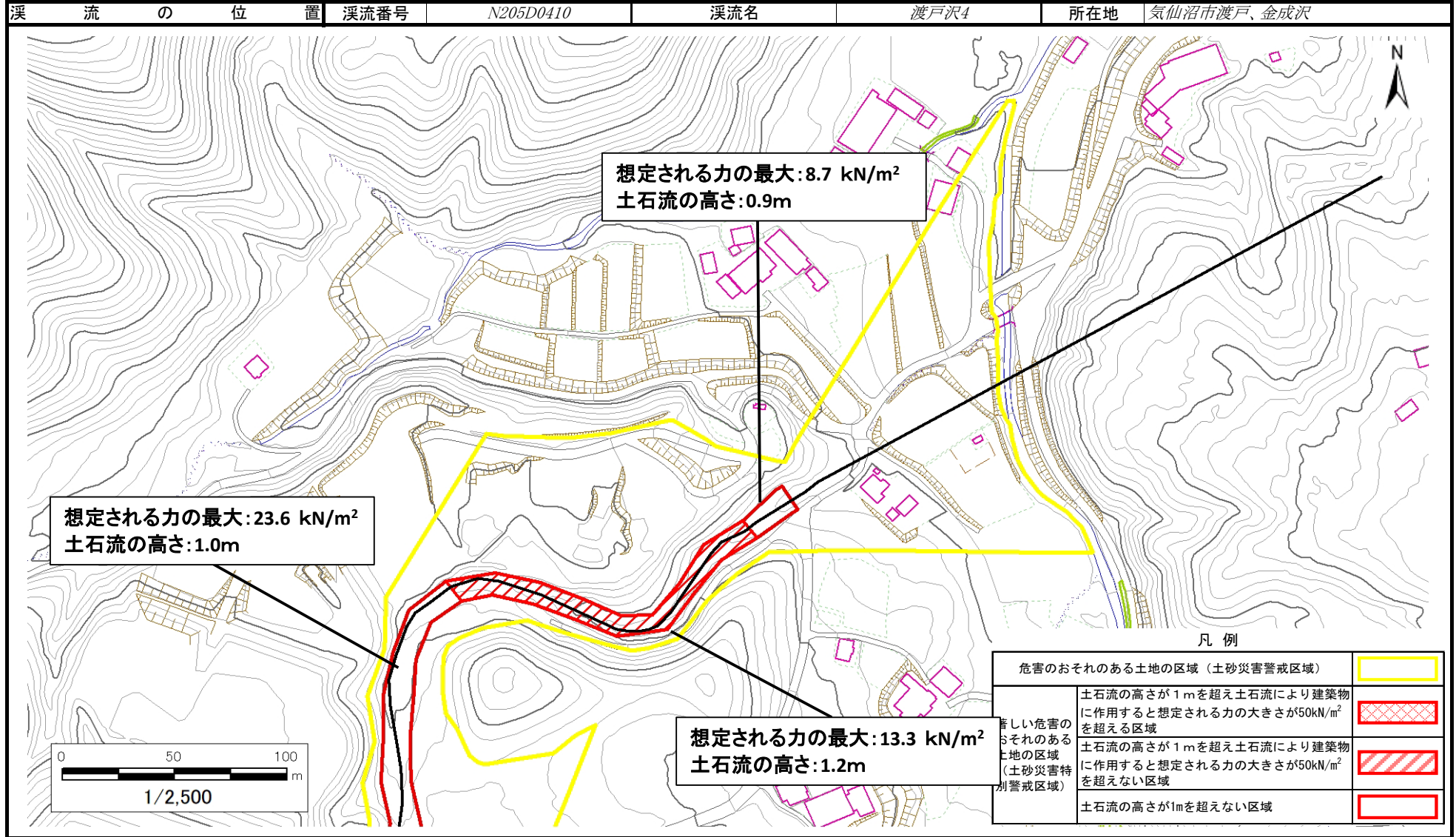
渓流の位置	渓流番号	N205D0410	渓流名	渡戸沢4	所在地	気仙沼市渡戸、金成沢
-------	------	-----------	-----	------	-----	------------



土砂災害警戒区域等の指定の告示に係る図書（その2）

告示番号	
告示年月日	
調査年度	令和6年度

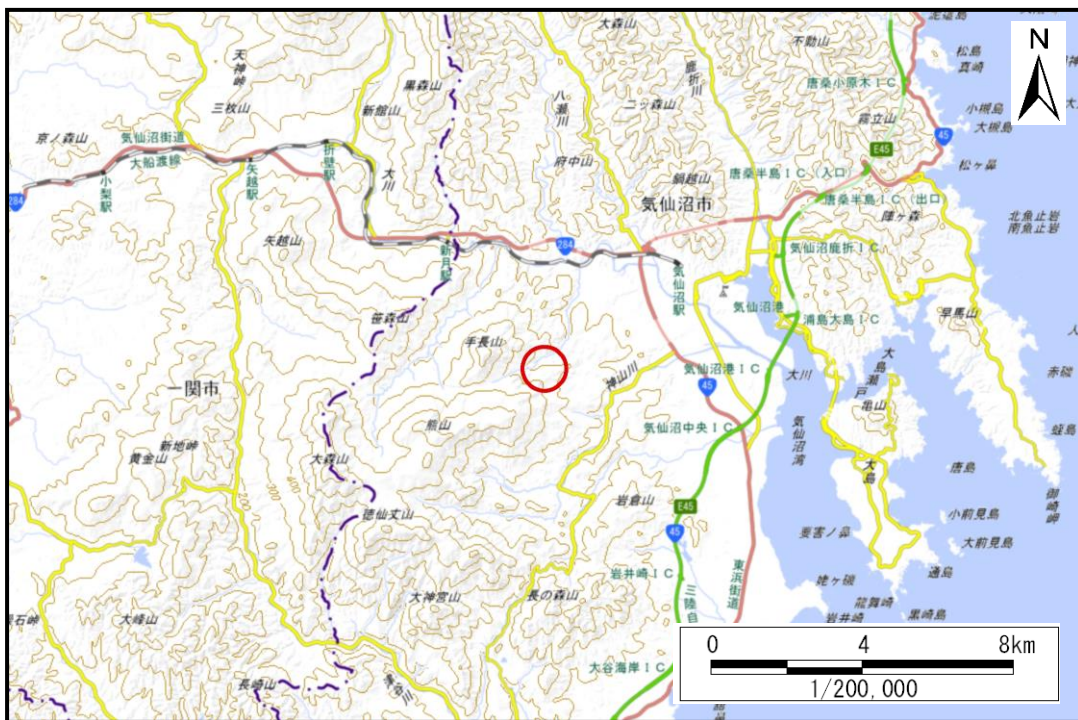
危害のおそれのある土地、著しい危害のおそれのある土地の設定図



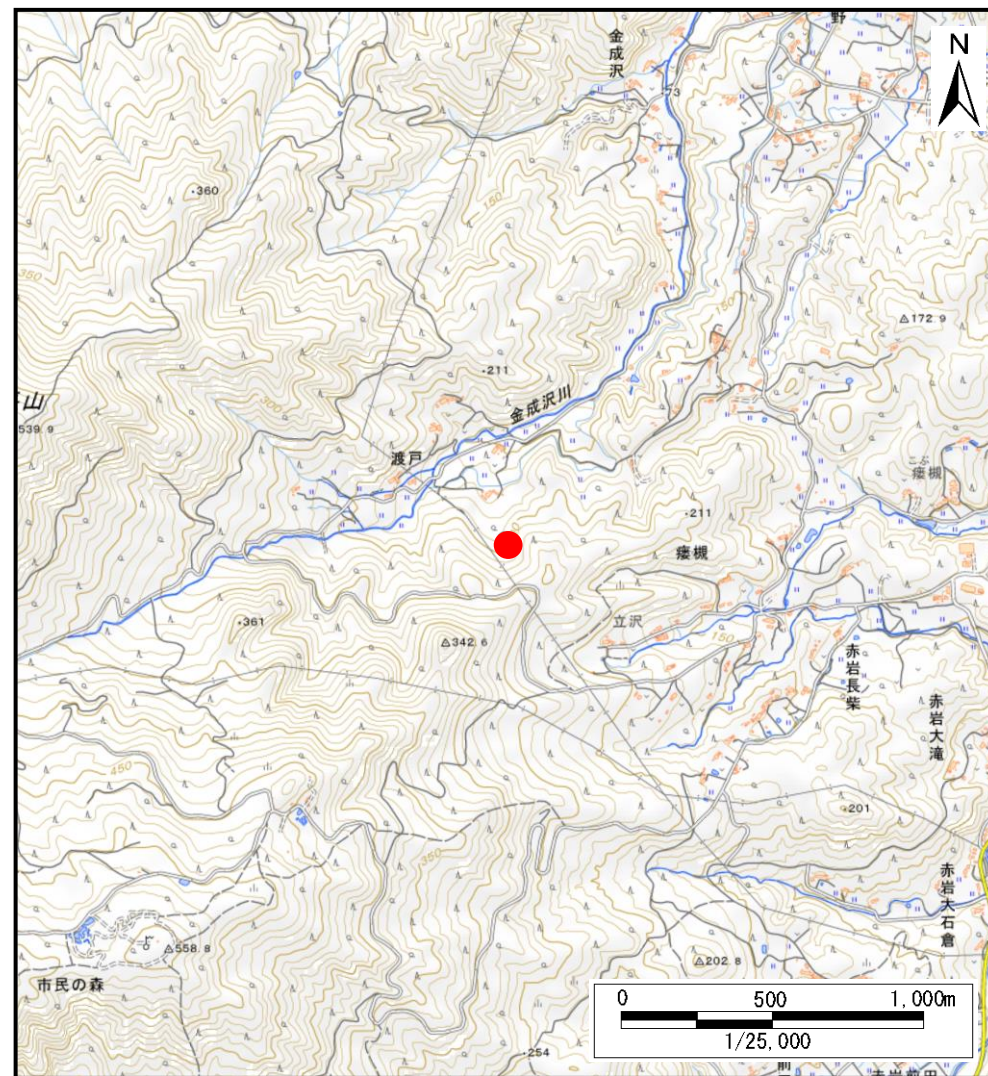
土砂災害警戒区域等の指定の告示に係る図書(その1)

告示番号	
告示年月日	

自然現象の種類	土石流
溪流番号	N205D0354
水系名	
河川名	
溪流名	渡戸沢5
所在地	気仙沼市渡戸
調査機関	宮城県気仙沼土木事務所



位置図(S=1:200,000)



位置図(S=1:25,000)

「測量法に基づく国土地理院長承認(複製)R 6JHF 424」本製品を複製する場合には、国土地理院の長の承認を得なければならない。」

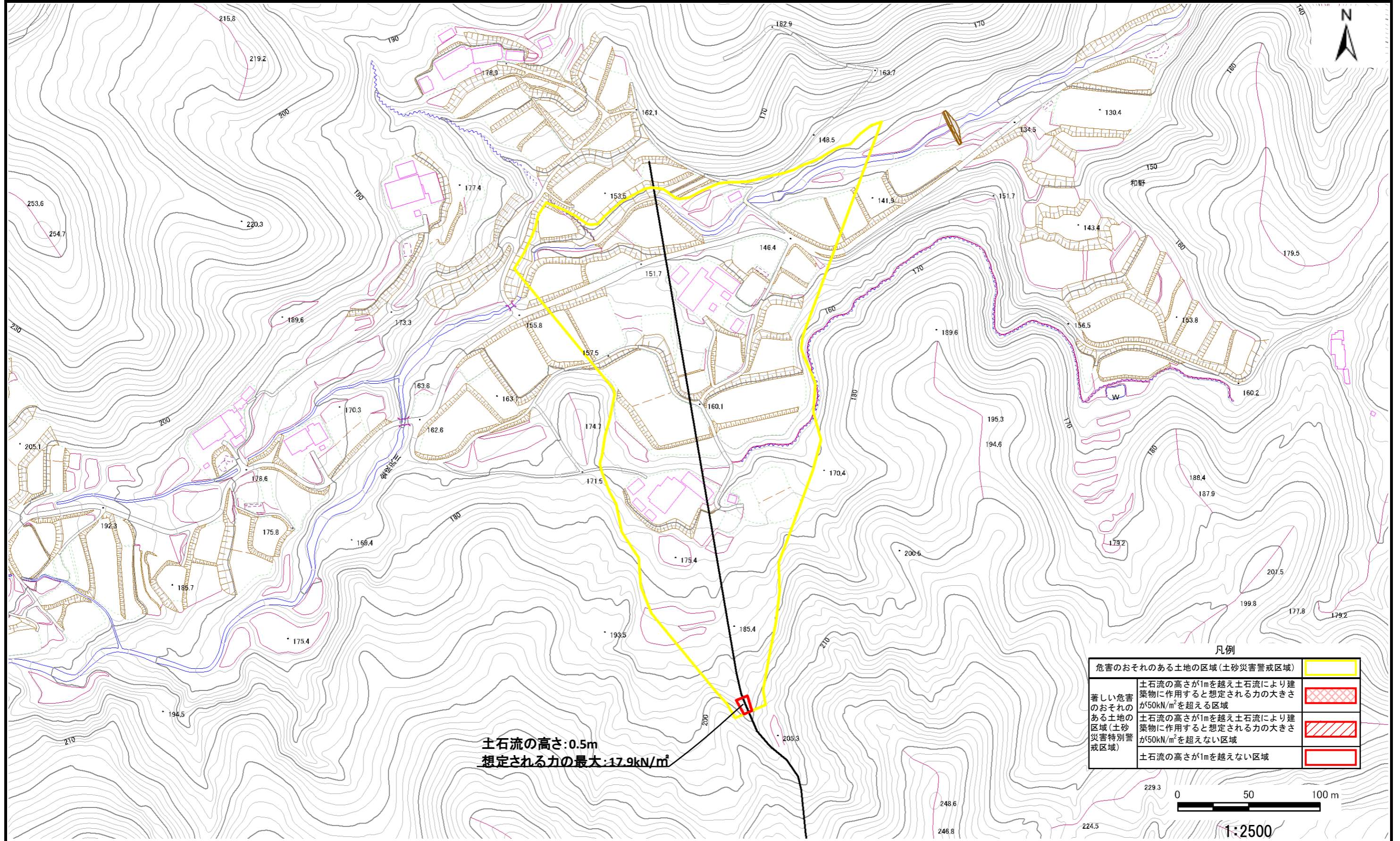
土砂災害警戒区域等の指定の告示に係る図書（その2）

告示番号	
告示年月日	

危害のおそれのある土地の区域、著しい危害のおそれのある土地の区域の設定図

調査年度	令和6年度
------	-------

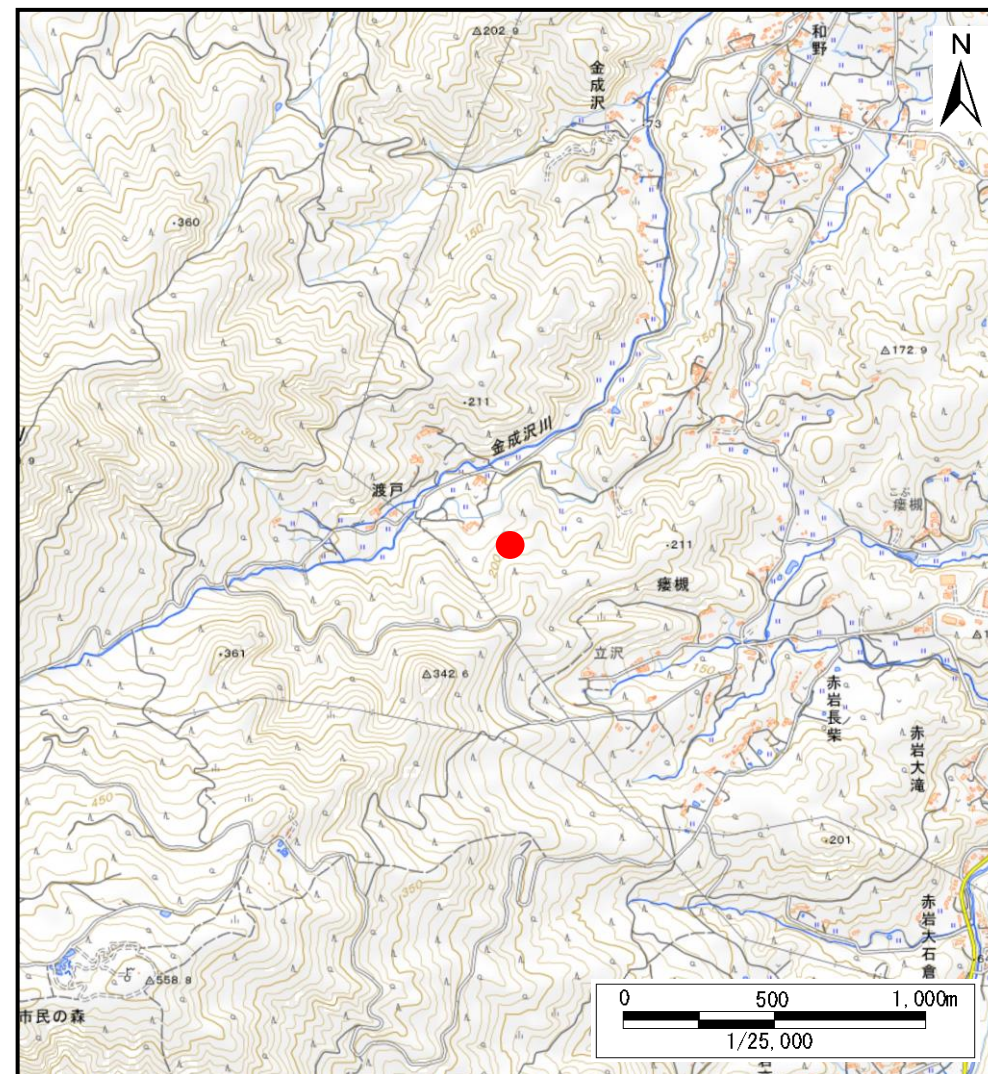
渓流の位置	渓流番号	N205D0354	渓流名	渡戸沢5	所在地	気仙沼市渡戸
-------	------	-----------	-----	------	-----	--------



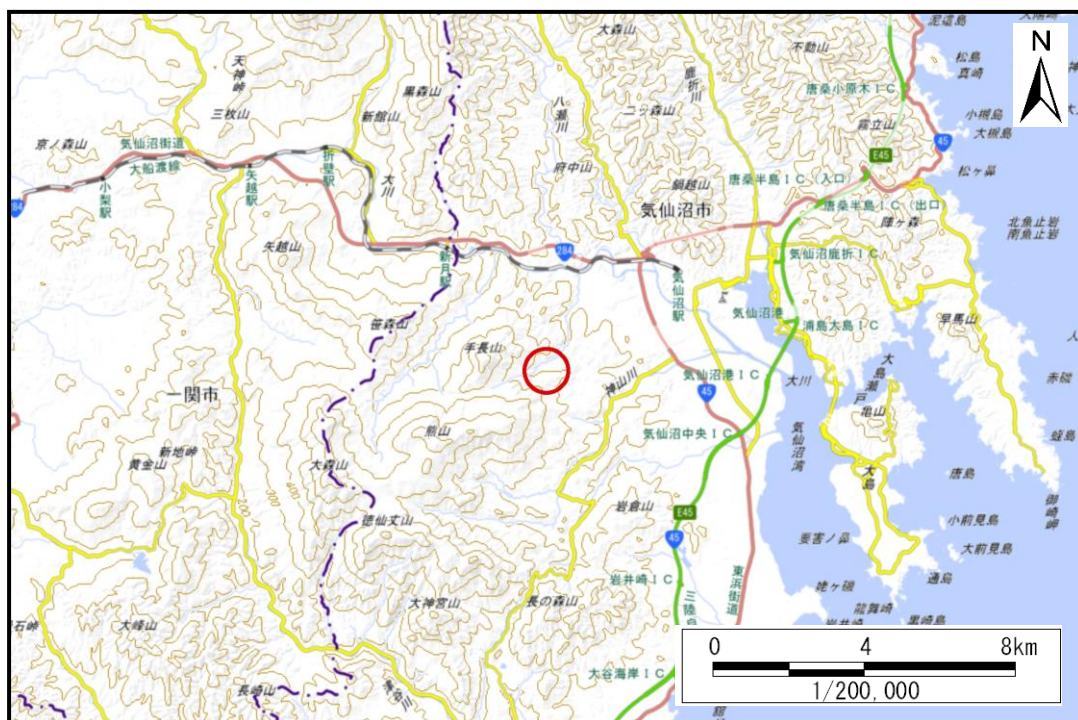
土砂災害警戒区域等の指定の告示に係る図書(その1)

告示番号	
告示年月日	

自然現象の種類	土石流
溪流番号	N205D0359
水系名	
河川名	
溪流名	渡戸沢6
所在地	気仙沼市渡戸
調査機関	宮城県気仙沼土木事務所



位置図(S=1:25,000)



位置図(S=1:200,000)

「測量法に基づく国土地理院長承認(複製)R 6JHF 424」本製品を複製する場合には、国土地理院の長の承認を得なければならない。」

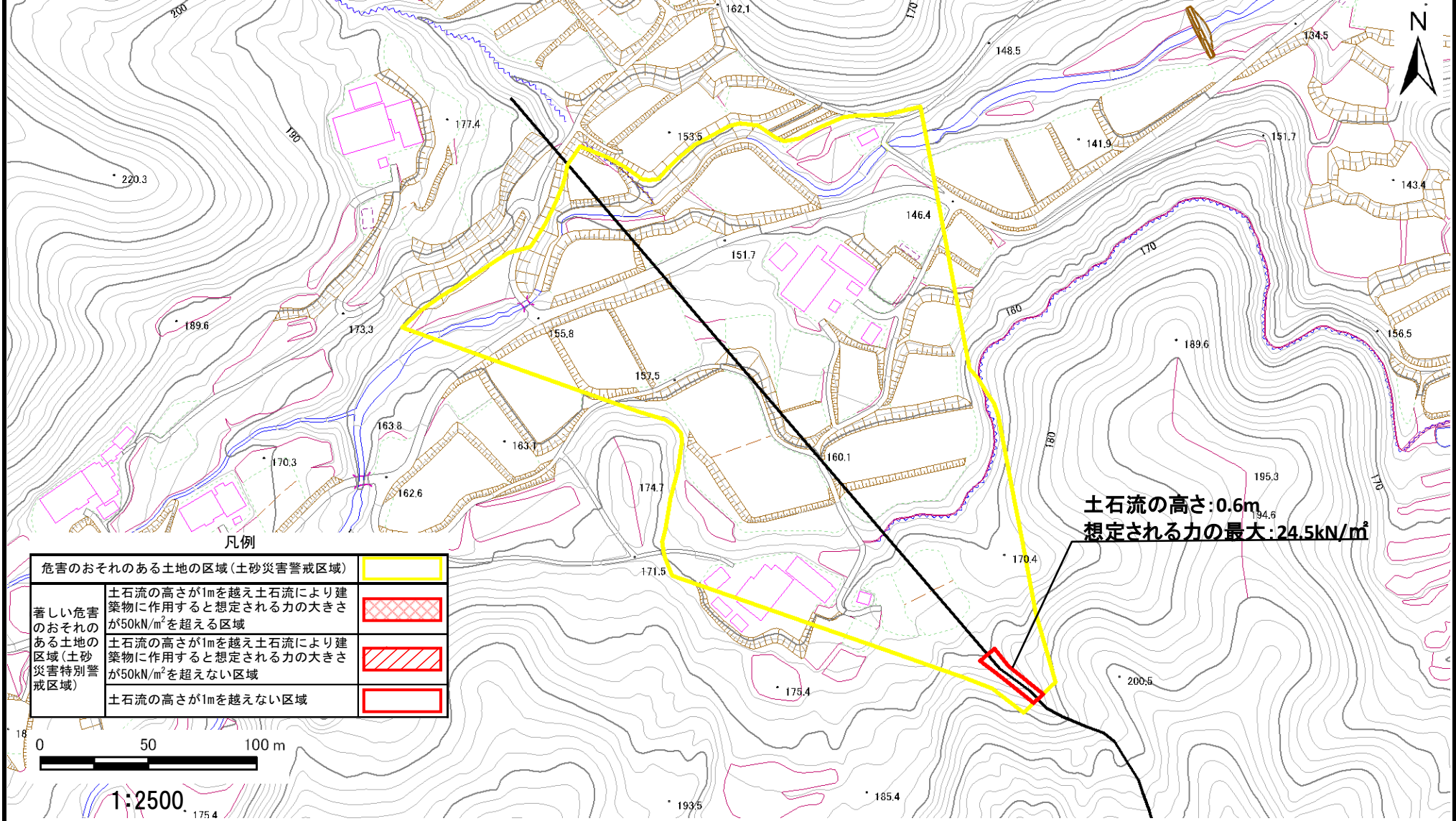
土砂災害警戒区域等の指定の告示に係る図書（その2）

告示番号	
告示年月日	

調査年度	令和6年度
------	-------

危害のおそれのある土地の区域、著しい危害のおそれのある土地の区域の設定図

渓流の位置	渓流番号	N205D0359	渓流名	渡戸沢6	所在地	気仙沼市渡戸
-------	------	-----------	-----	------	-----	--------



危害のおそれのある土地の区域(土砂災害警戒区域)	
著しい危害のおそれのある土地の区域(土砂災害特別警戒区域)	
土石流の高さが1mを越え土泥石流により建築物に作用すると想定される力の大きさが50kN/m ² を超える区域	
土石流の高さが1mを越え土泥石流により建築物に作用すると想定される力の大きさが50kN/m ² を超えない区域	
土石流の高さが1mを越えない区域	

土石流の高さ:0.6m
 想定される力の最大:24.5kN/m²

1:2500

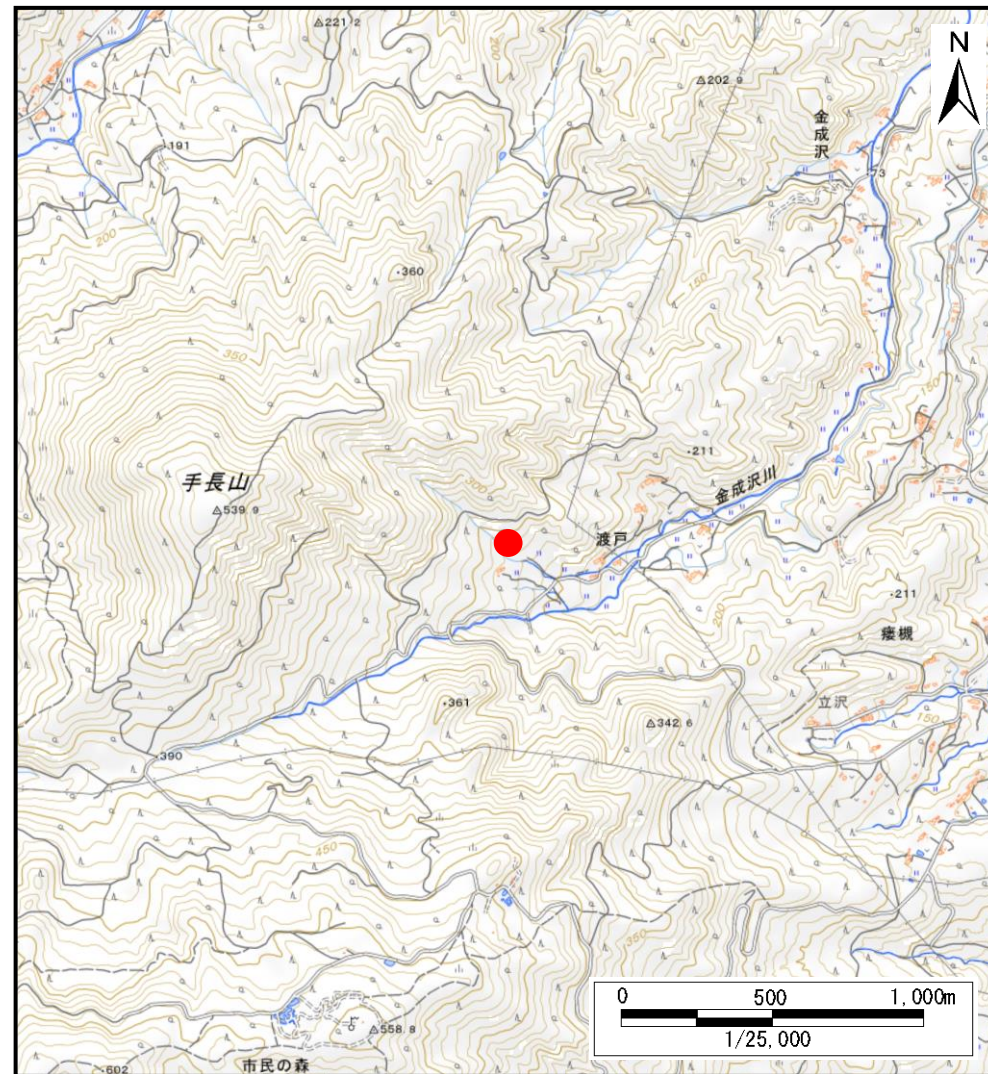
土砂災害警戒区域等の指定の告示に係る図書(その1)

告示番号	
告示年月日	

自然現象の種類	土石流
溪流番号	N205D0366
水系名	
河川名	
溪流名	渡戸沢7
所在地	気仙沼市渡戸
調査機関	宮城県気仙沼土木事務所



位置図(S=1:200,000)



位置図(S=1:25,000)

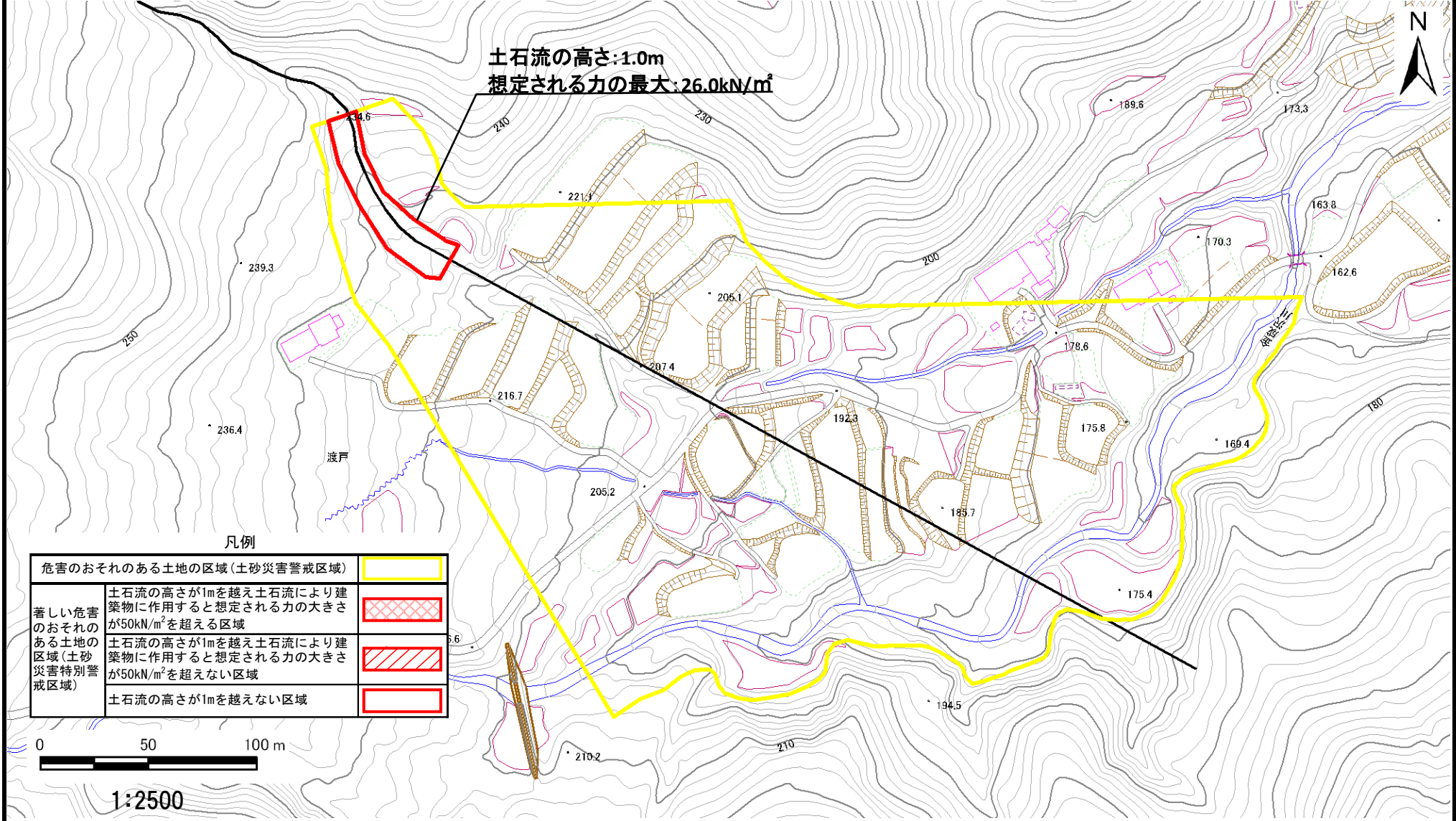
土石災害警戒区域等の指定の告示に係る図書（その2）

告示番号	
告示年月日	

調査年度	令和6年度
------	-------

危害のおそれのある土地の区域、著しい危害のおそれのある土地の区域の設定図

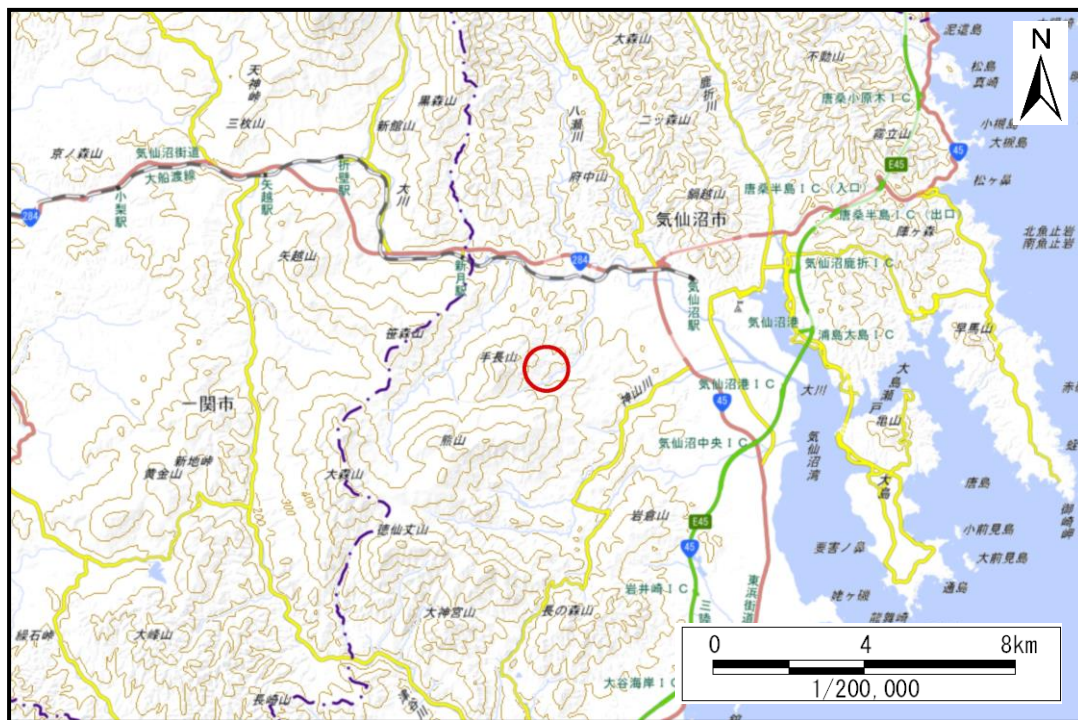
渓流の位置	渓流番号	N205D0366	渓流名	渡戸沢7	所在地	気仙沼市渡戸
-------	------	-----------	-----	------	-----	--------



土砂災害警戒区域等の指定の告示に係る図書(その1)

告示番号	
告示年月日	

自然現象の種類	土石流
溪流番号	N205D0374
水系名	
河川名	
溪流名	渡戸沢8
所在地	気仙沼市渡戸
調査機関	宮城県気仙沼土木事務所



位置図(S=1:200,000)



位置図(S=1:25,000)

「測量法に基づく国土地理院長承認(複製)R 6JHF 424」本製品を複製する場合には、国土地理院の長の承認を得なければならない。」

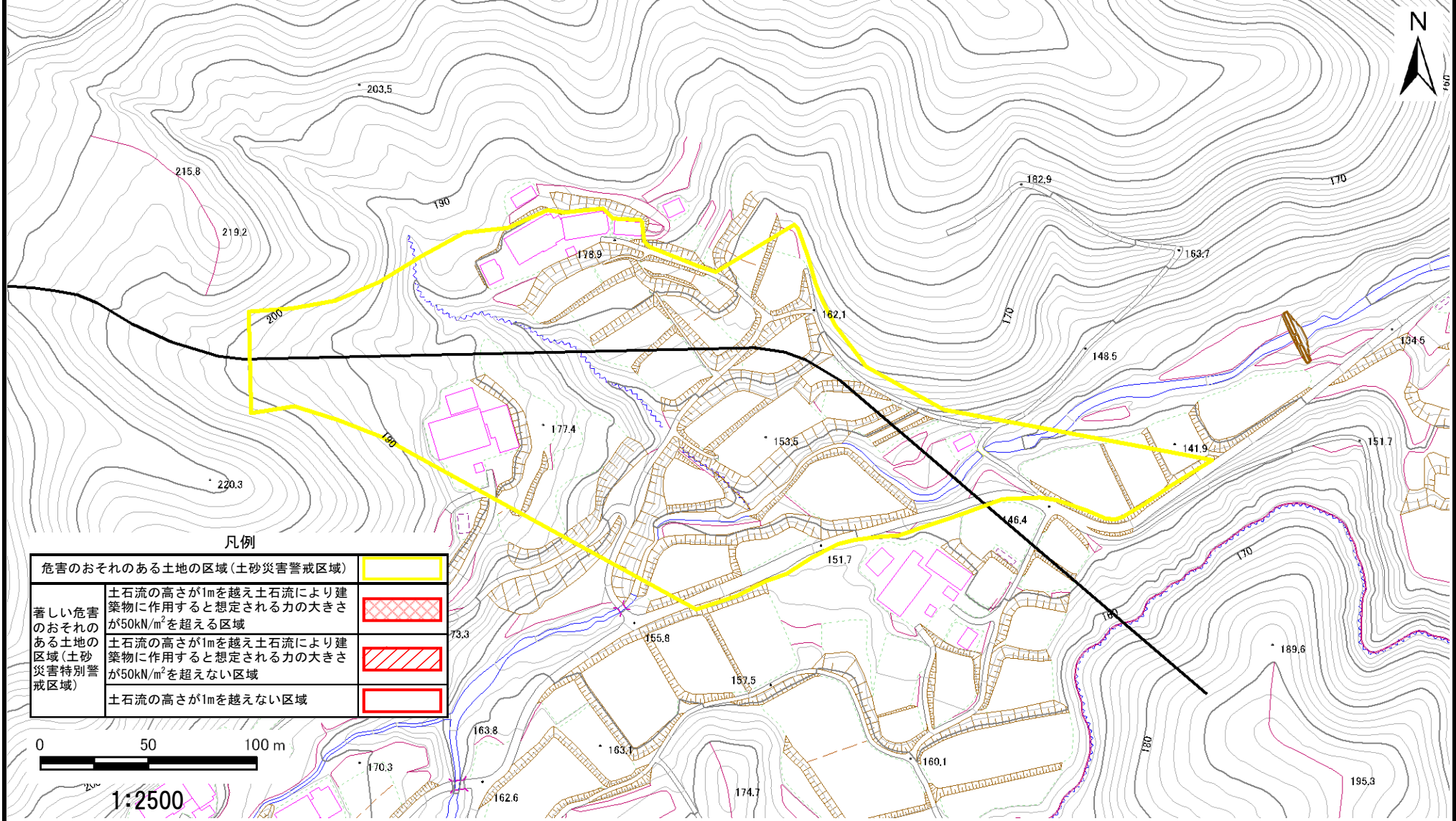
土砂災害警戒区域等の指定の告示に係る図書（その2）

告示番号	
告示年月日	

危害のおそれのある土地の区域、著しい危害のおそれのある土地の区域の設定図

調査年度	令和6年度
所在地	気仙沼市渡戸

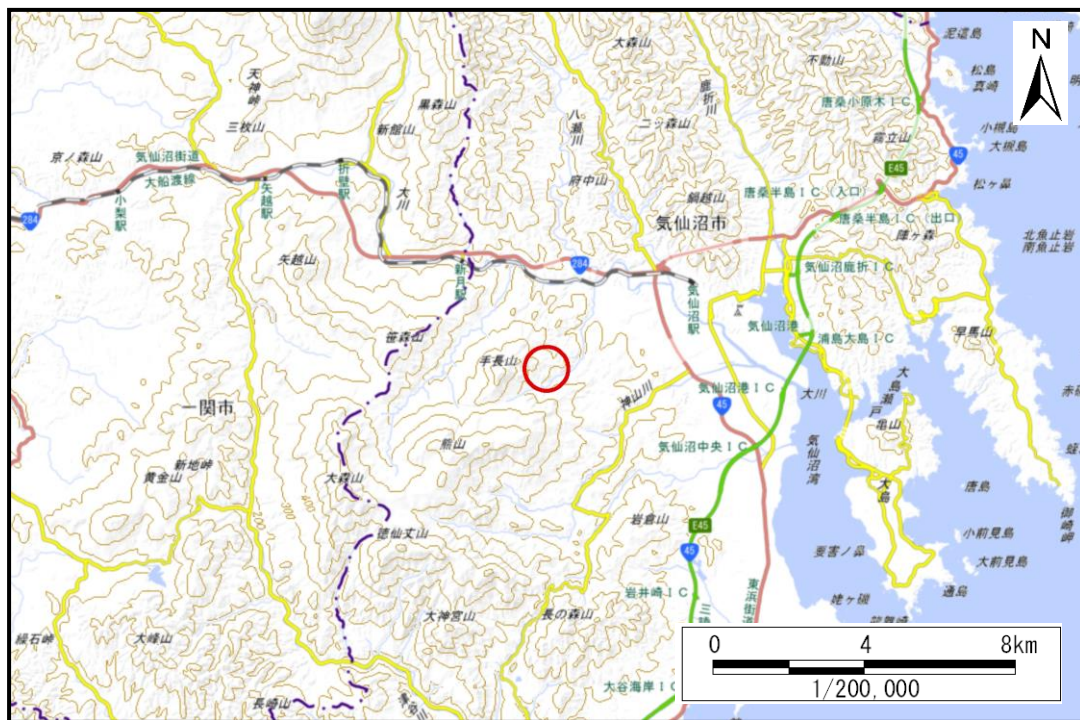
溪流の位置	溪流番号	N205D0374	溪流名	渡戸沢8	所在地	気仙沼市渡戸
-------	------	-----------	-----	------	-----	--------



土砂災害警戒区域等の指定の告示に係る図書(その1)

告示番号	
告示年月日	

自然現象の種類	土石流
溪流番号	N205D0377
水系名	
河川名	
溪流名	渡戸沢9
所在地	気仙沼市渡戸
調査機関	宮城県気仙沼土木事務所



位置図(S=1:200,000)



位置図(S=1:25,000)

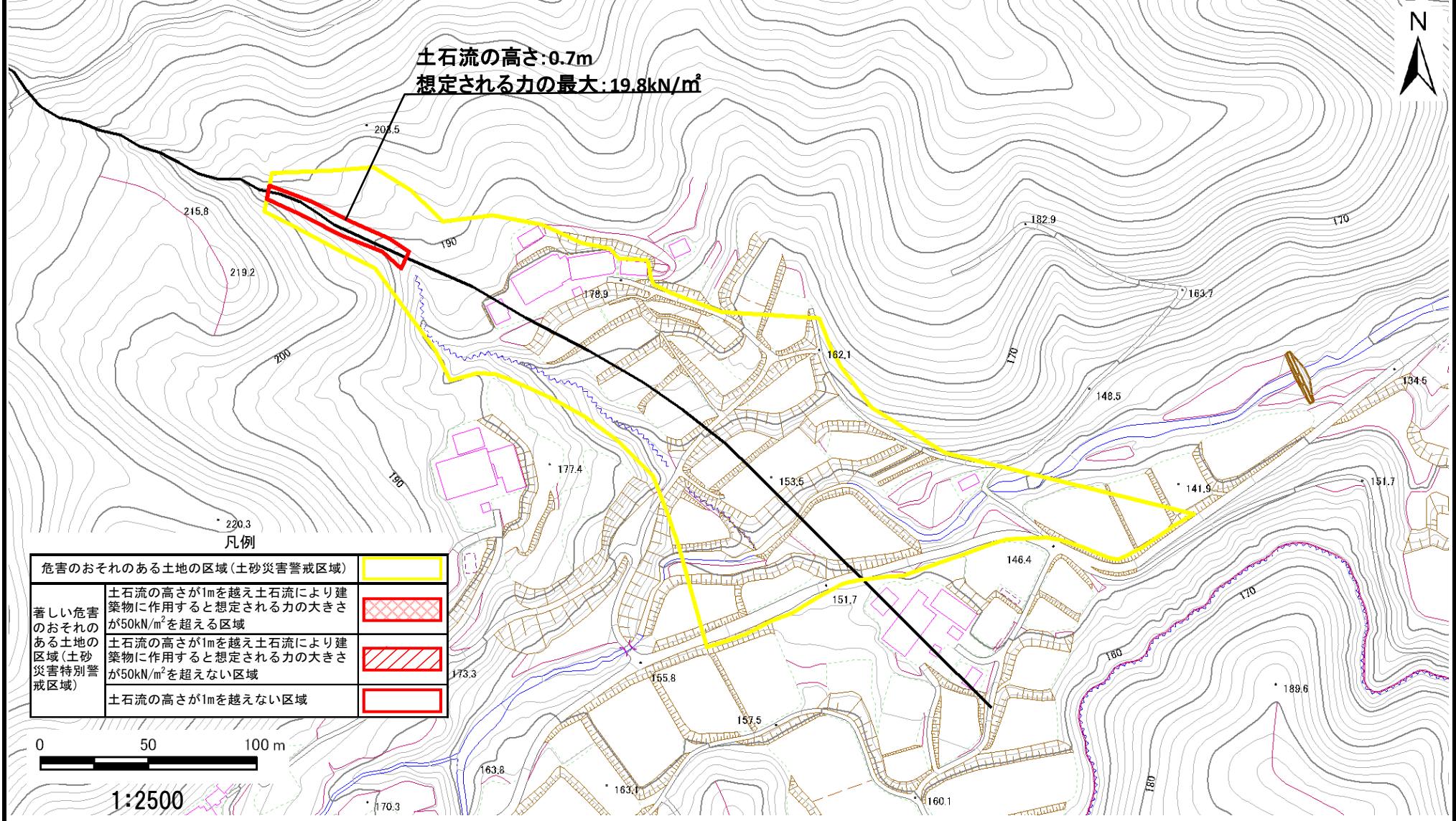
土石災害警戒区域等の指定の告示に係る図書（その2）

告示番号	
告示年月日	

調査年度	令和6年度
------	-------

危害のおそれのある土地の区域、著しい危害のおそれのある土地の区域の設定図

渓流の位置	渓流番号	N205D0377	渓流名	渡戸沢9	所在地	気仙沼市渡戸
-------	------	-----------	-----	------	-----	--------

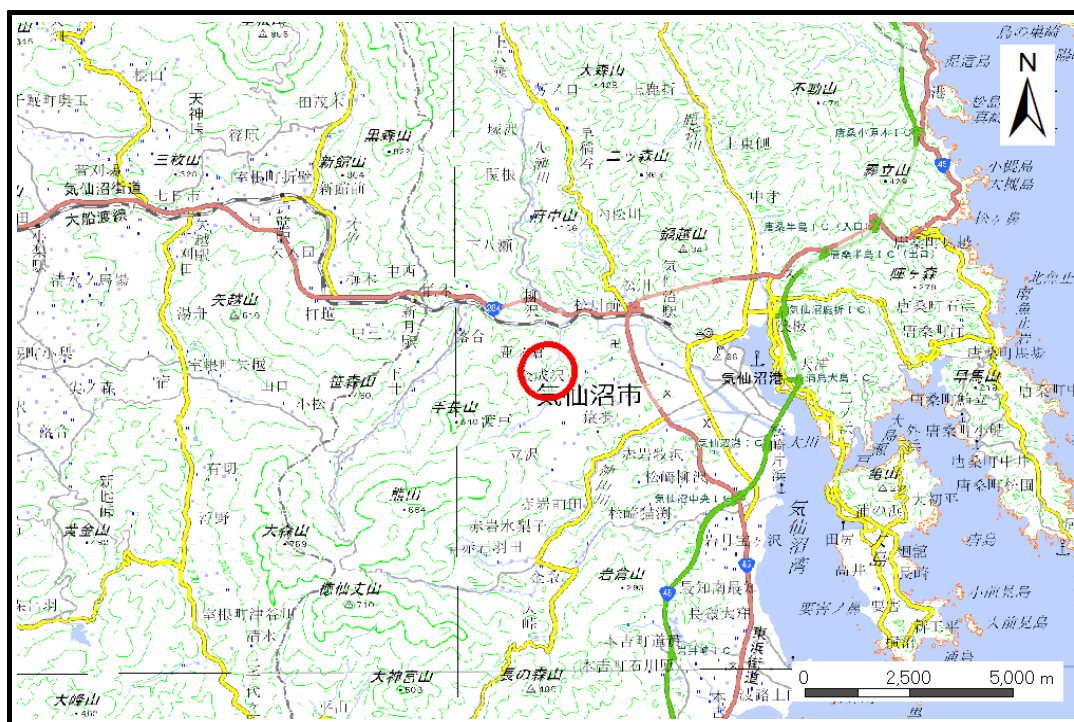


危害のおそれのある土地の区域(土石災害警戒区域)	
著しい危害のおそれのある土地の区域(土石災害特別警戒区域)	
土石流の高さが1mを越え土流により建築物に作用すると想定される力の大きさが50kN/m ² を超える区域	
土石流の高さが1mを越え土流により建築物に作用すると想定される力の大きさが50kN/m ² を超えない区域	
土石流の高さが1mを越えない区域	

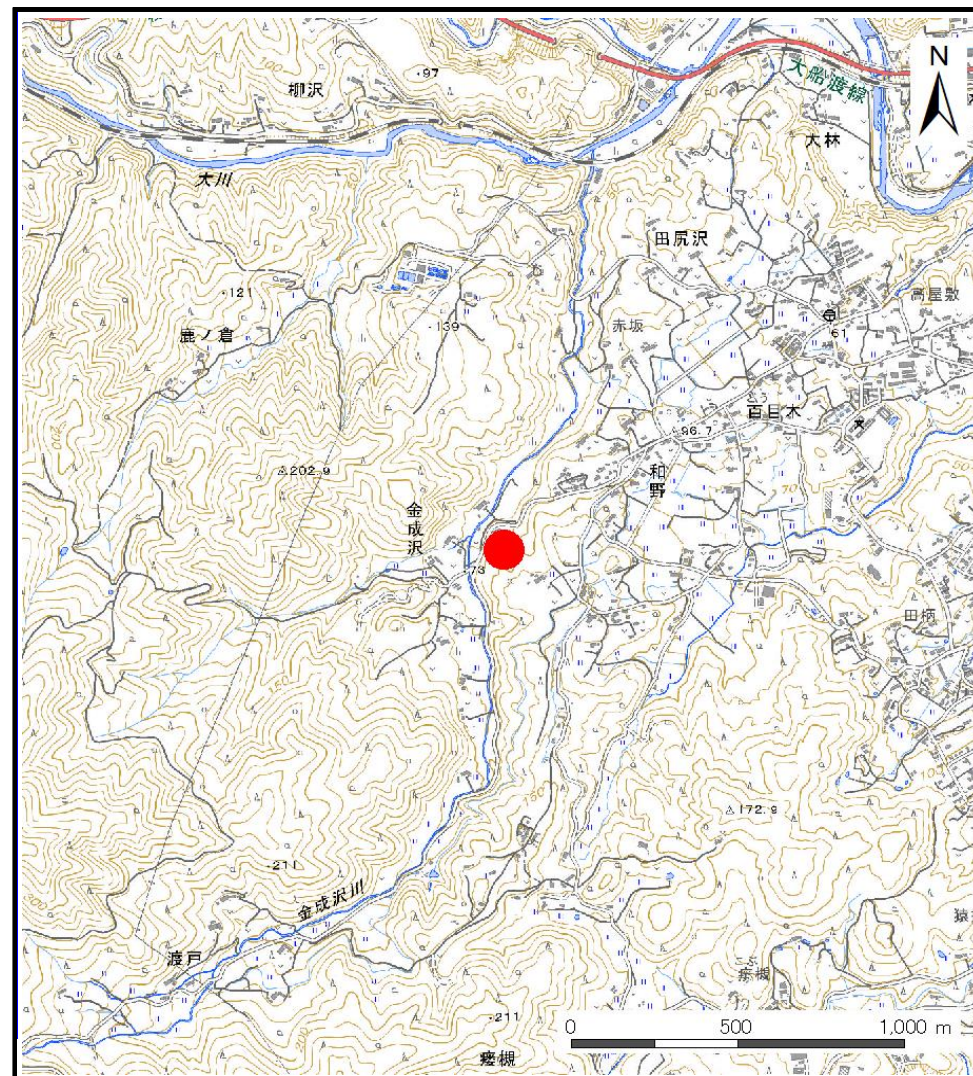
土砂災害警戒区域等の指定の告示に係る図書(その1)

告示番号	
告示年月日	

自然現象の種類	土石流
溪流番号	N205D0420
水系名	大川
河川名	金成沢川
溪流名	和野沢
所在地	気仙沼市和野、金成沢
調査機関	宮城県気仙沼土木事務所



位置図(S=1:200,000)



位置図(S=1:25,000)

「測量法に基づく国土地理院長承認(複製) R6JHf 43」「本製品を複製する場合には、国土地理院の長の承認を得なければならない。」

宮城県

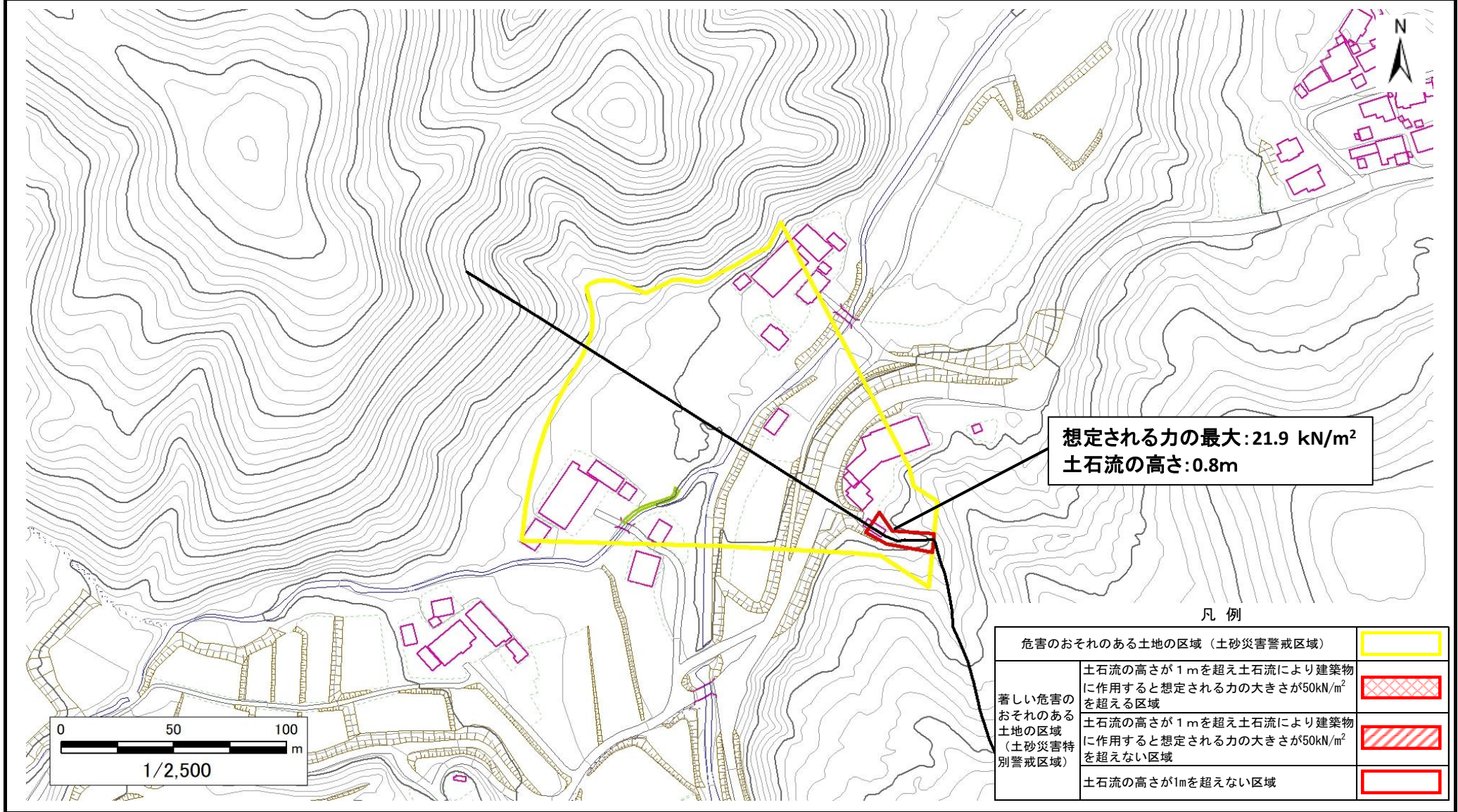
土砂災害警戒区域等の指定の告示に係る図書（その2）

告示番号	
告示年月日	

危害のおそれのある土地、著しい危害のおそれのある土地の設定図

調査年度	令和6年度
------	-------

溪流の位置	溪流番号	N205D0420	溪流名	和野沢	所在地	気仙沼市和野、金成沢
-------	------	-----------	-----	-----	-----	------------



想定される力の最大: 21.9 kN/m²
土石流の高さ: 0.8m

凡例

危害のおそれのある土地の区域（土砂災害警戒区域）	
著しい危害のおそれのある土地の区域（土砂災害特別警戒区域）	
土石流の高さが1mを超え土石流により建築物に作用すると想定される力の大きさが50kN/m ² を超えない区域	
土石流の高さが1mを超えない区域	