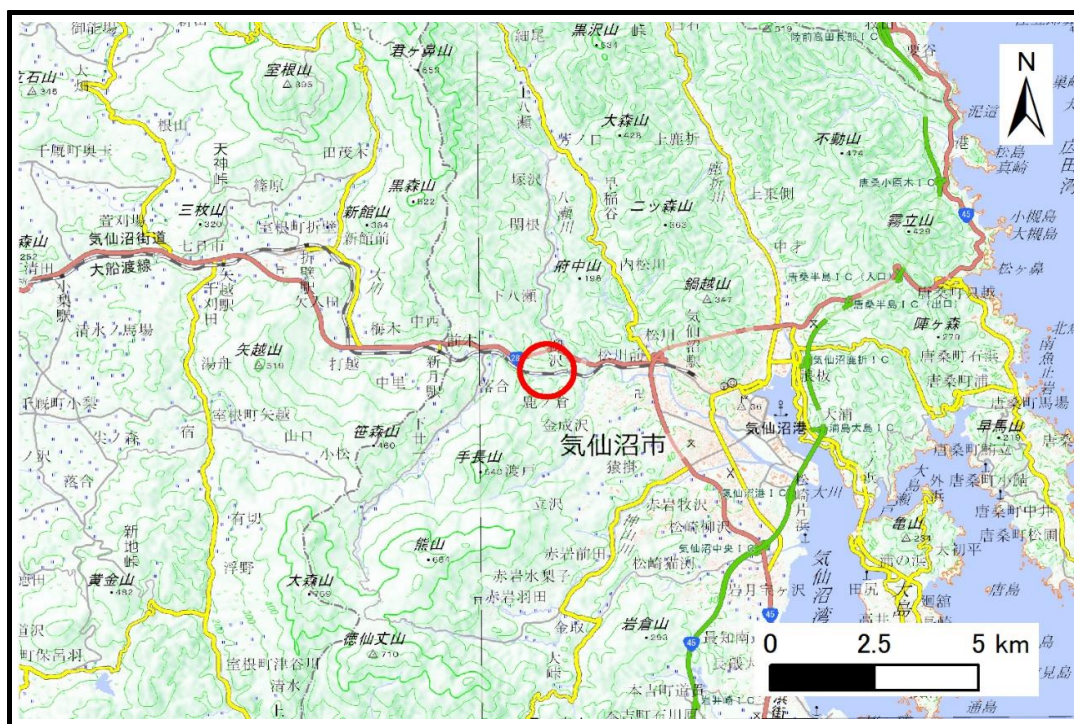


土砂災害警戒区域等の指定の告示に係る図書(その1)

告示番号	
告示年月日	

自然現象の種類	土石流
溪流番号	N205D0480
水系名	大川
河川名	大川
溪流名	柳沢1
所在地	気仙沼市下八瀬
調査機関	宮城県気仙沼土木事務所



位置図(S=1:200,000)



位置図(S=1:25,000)

「測量法に基づく国土地理院長承認（複製）R 6JHf 434」「本製品を複製する場合には、国土地理院の長の承認を得なければならない。」

宮城県

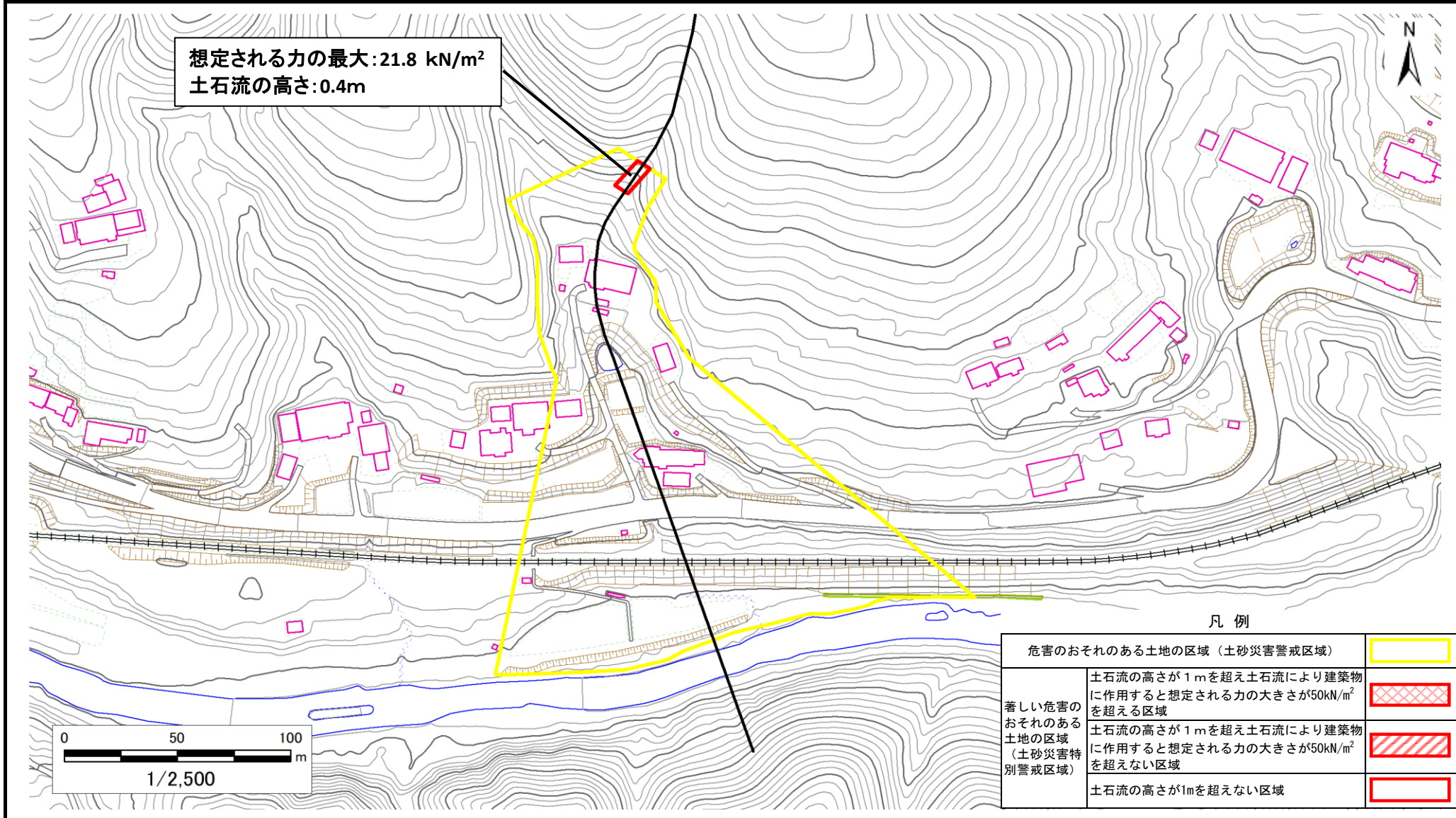
土砂災害警戒区域等の指定の告示に係る図書（その2）

告示番号	
告示年月日	

危害のおそれのある土地、著しい危害のおそれのある土地の設定図

調査年度	令和6年度
------	-------

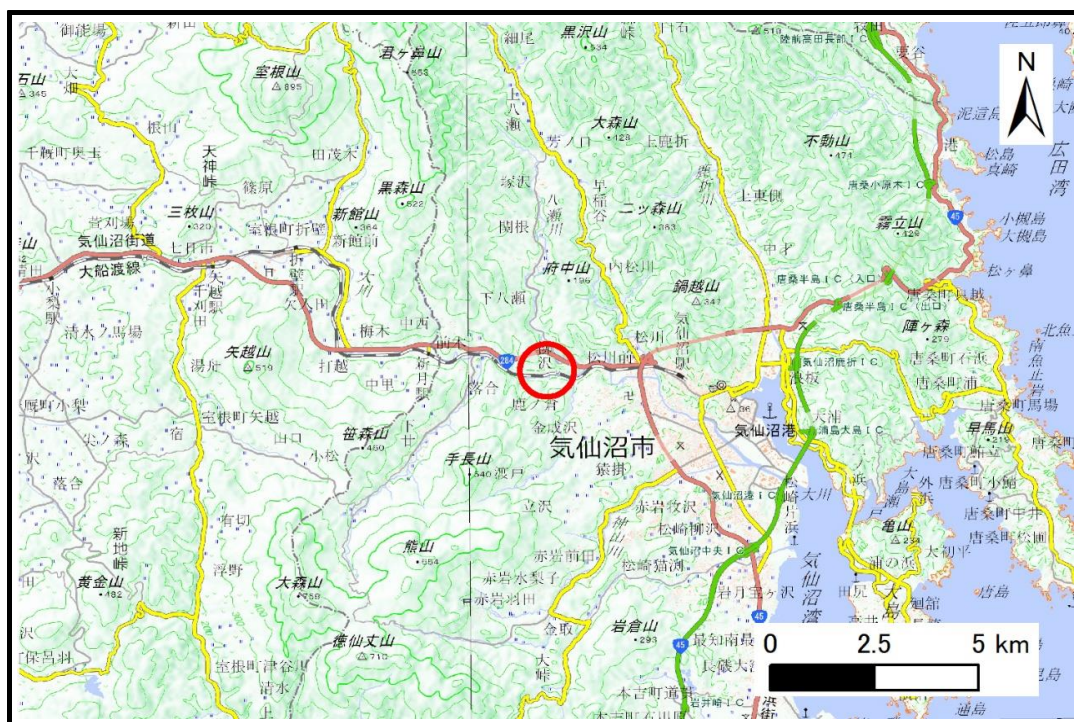
溪流の位置	溪流番号	N205D0480	溪流名	柳沢1	所在地	気仙沼市下八瀬
-------	------	-----------	-----	-----	-----	---------



土砂災害警戒区域等の指定の告示に係る図書(その1)

告示番号	
告示年月日	

自然現象の種類	土石流
溪流番号	N205D0486
水系名	大川
河川名	大川
溪流名	柳沢2
所在地	気仙沼市柳沢
調査機関	宮城県気仙沼土木事務所



位置図(S=1:200,000)



位置図(S=1:25,000)

「測量法に基づく国土地理院長承認(複製) R 6JHf 434」「本製品を複製する場合には、国土地理院の長の承認を得なければならない。」

宮城県

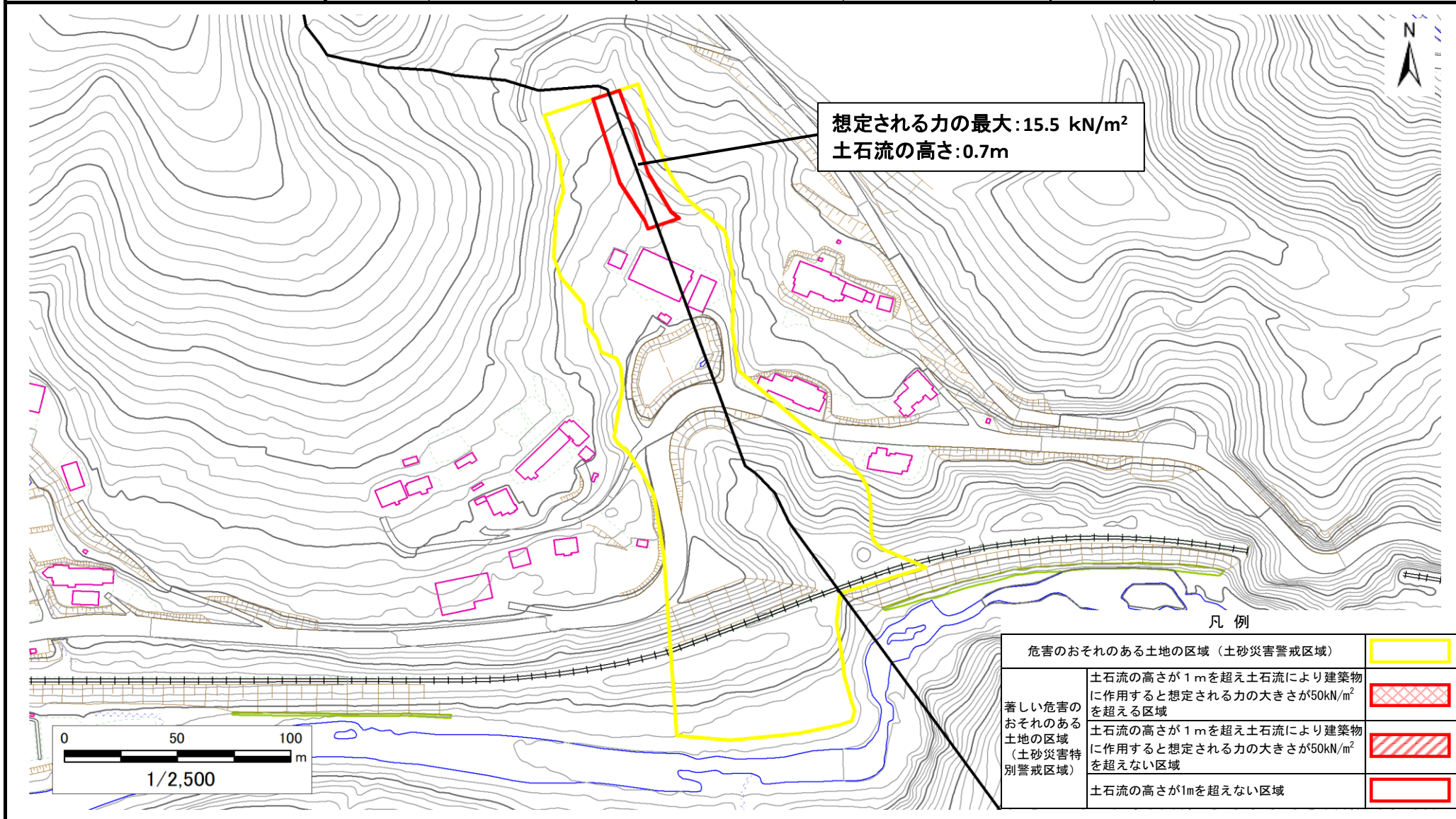
土砂災害警戒区域等の指定の告示に係る図書（その2）

告示番号	
告示年月日	

危害のおそれのある土地、著しい危害のおそれのある土地の設定図

調査年度	令和6年度
------	-------

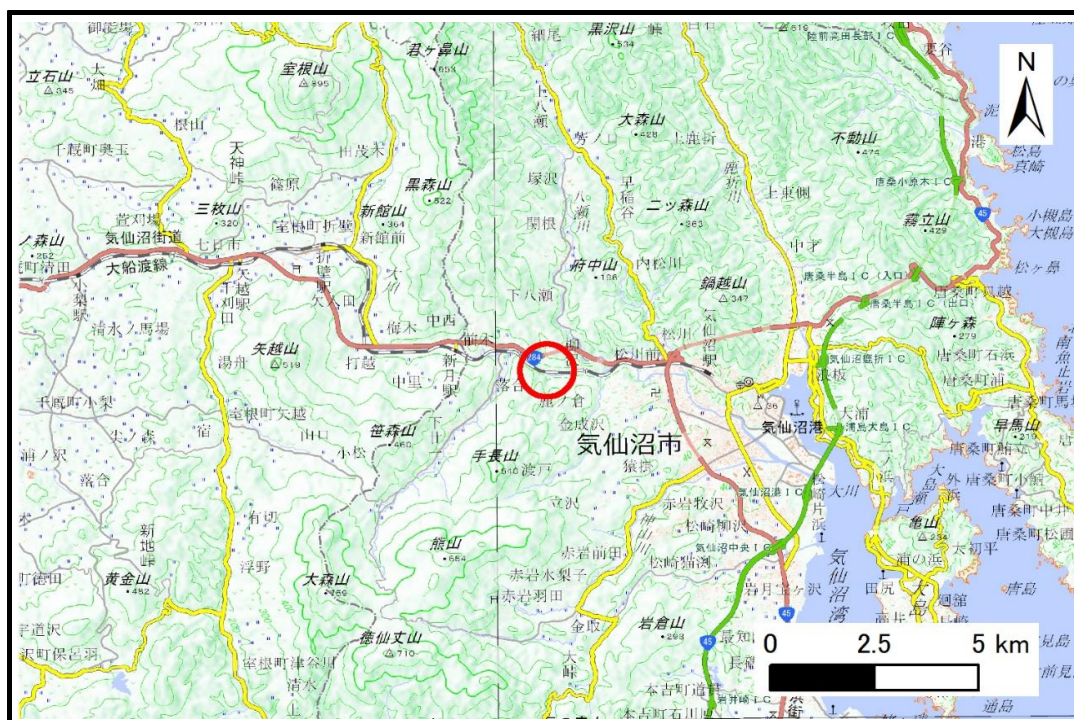
渓流の位置	渓流番号	N205D0486	渓流名	柳沢2	所在地	気仙沼市柳沢
-------	------	-----------	-----	-----	-----	--------



土砂災害警戒区域等の指定の告示に係る図書(その1)

告示番号	
告示年月日	

自然現象の種類	土石流
溪流番号	N205D0478
水系名	大川
河川名	大川
溪流名	柳沢3
所在地	気仙沼市川崎尻
調査機関	宮城県気仙沼土木事務所



位置図(S=1:200,000)



位置図(S=1:25,000)

「測量法に基づく国土地理院長承認(複製) R 6JHf 434」「本製品を複製する場合には、国土地理院の長の承認を得なければならない。」

宮城県

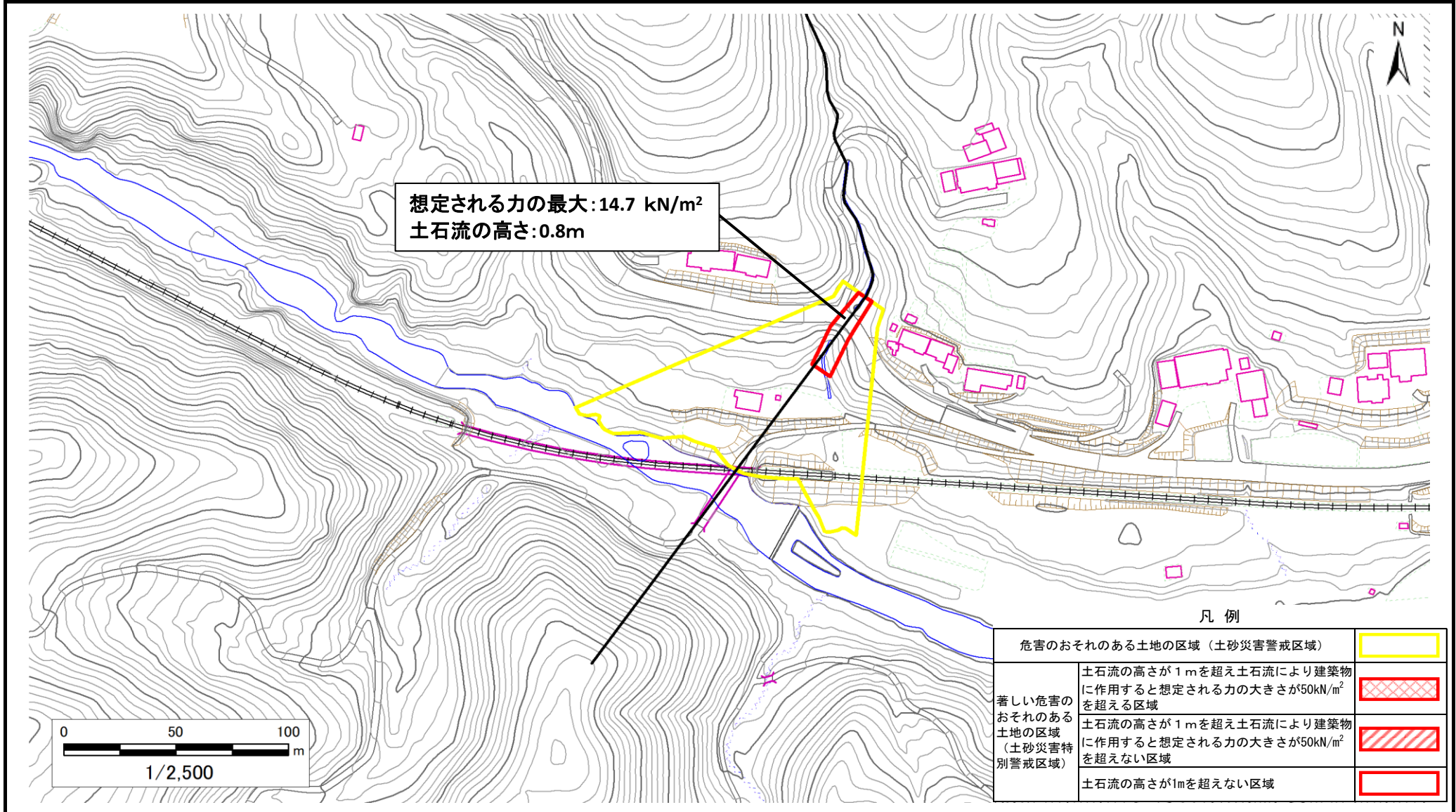
土砂災害警戒区域等の指定の告示に係る図書（その2）

告示番号	
告示年月日	

危害のおそれのある土地、著しい危害のおそれのある土地の設定図

調査年度	令和6年度
------	-------

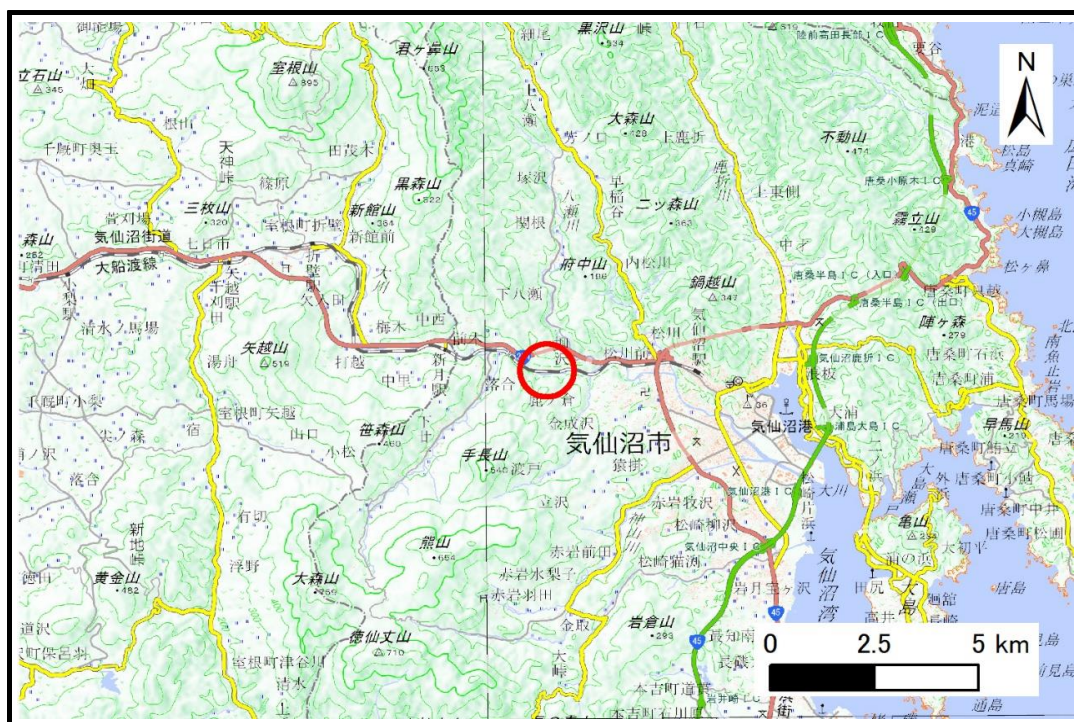
溪流の位置	溪流番号	N205D0478	溪流名	柳沢3	所在地	気仙沼市川崎尻
-------	------	-----------	-----	-----	-----	---------



土砂災害警戒区域等の指定の告示に係る図書(その1)

告示番号	
告示年月日	

自然現象の種類	土石流
溪流番号	N205D0476
水系名	大川
河川名	大川
溪流名	柳沢4
所在地	気仙沼市下八瀬
調査機関	宮城県気仙沼土木事務所



位置図(S=1:200,000)



位置図(S=1:25,000)

「測量法に基づく国土地理院長承認(複製) R 6JHf 434」「本製品を複製する場合には、国土地理院の長の承認を得なければならない。」

宮城県

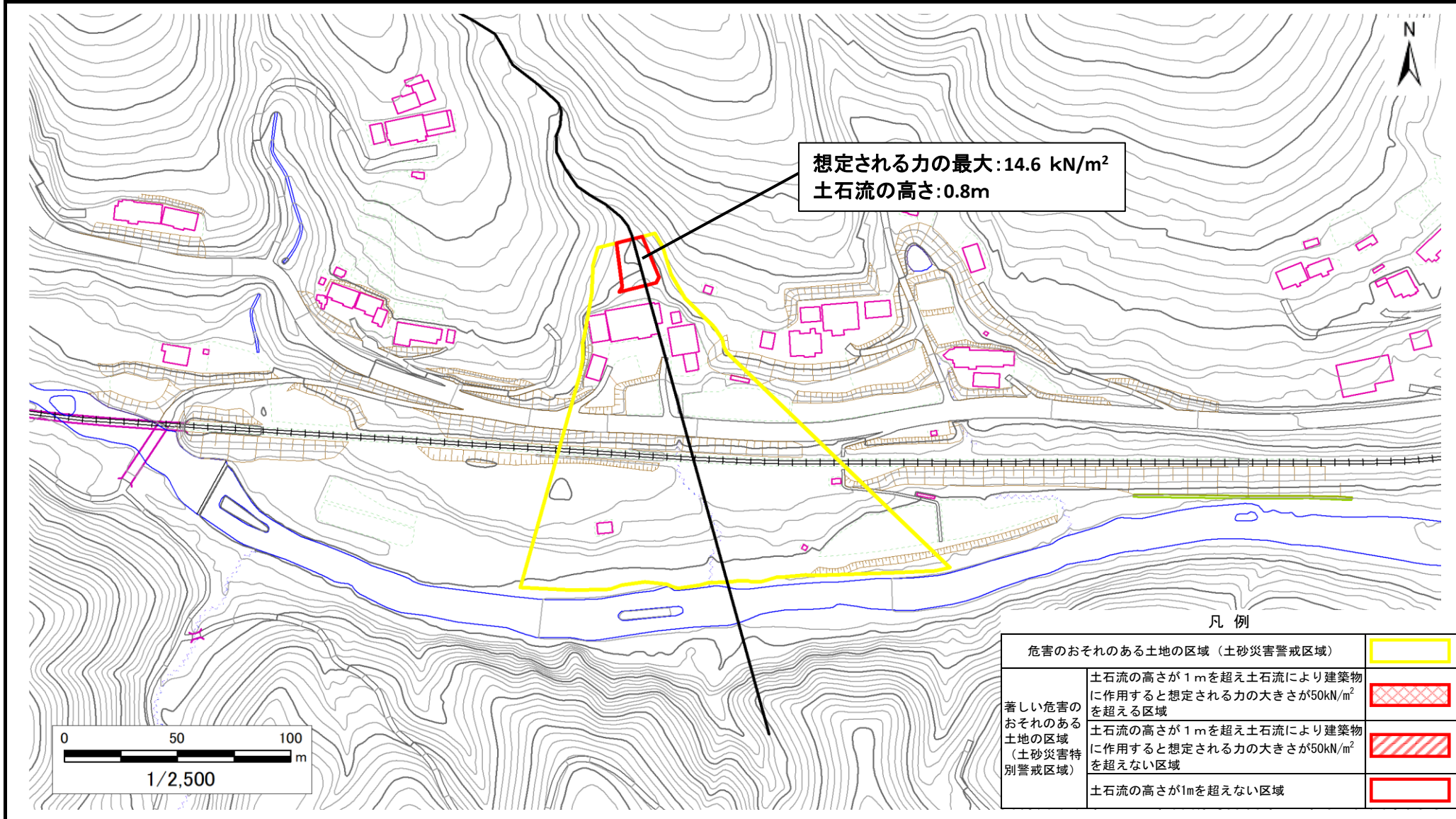
土砂災害警戒区域等の指定の告示に係る図書（その2）

告示番号	
告示年月日	

危害のおそれのある土地、著しい危害のおそれのある土地の設定図

調査年度	令和6年度
------	-------

渓流の位置	渓流番号	N205D0476	渓流名	柳沢4	所在地	気仙沼市下八瀬
-------	------	-----------	-----	-----	-----	---------



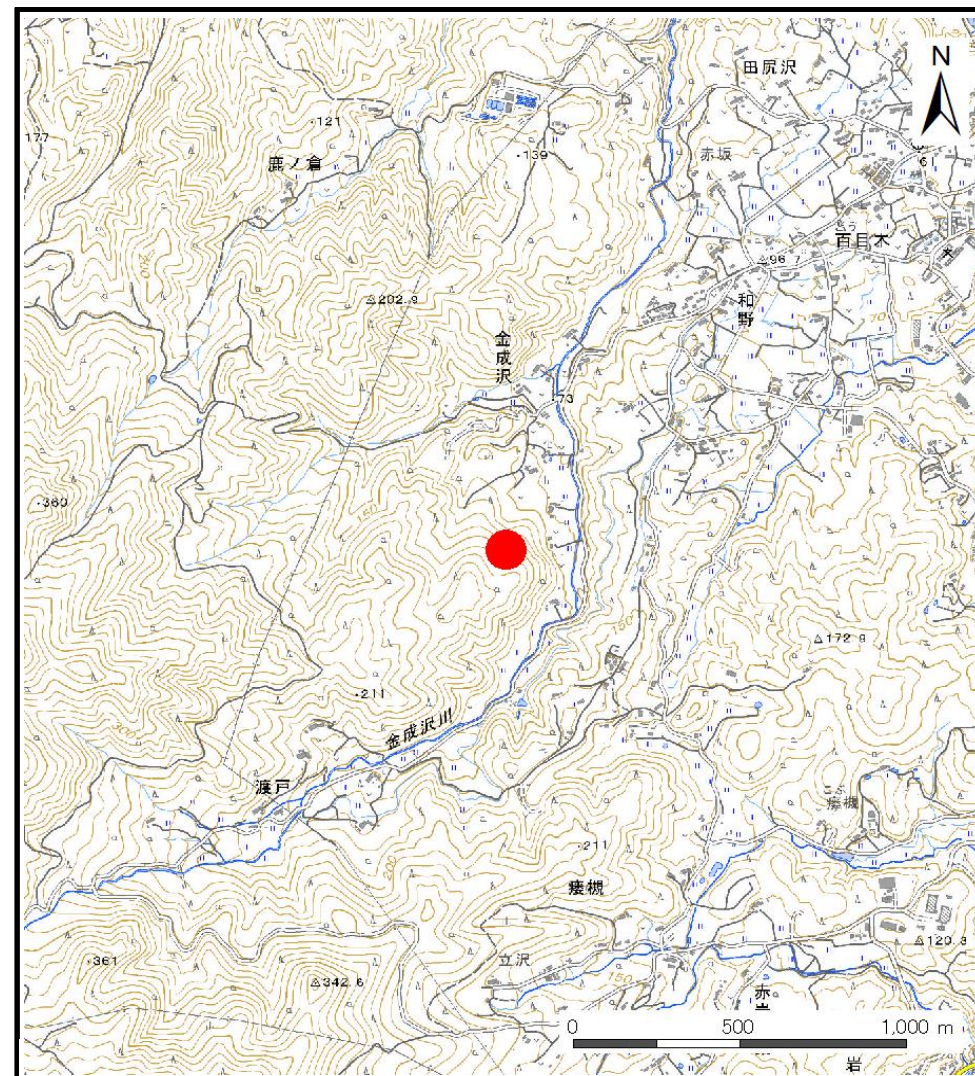
土砂災害警戒区域等の指定の告示に係る図書(その1)

告示番号	
告示年月日	

自然現象の種類	土石流
溪流番号	N205D0397
水系名	大川
河川名	金成沢川
溪流名	渡戸沢1
所在地	気仙沼市渡戸
調査機関	宮城県気仙沼土木事務所



位置図(S=1:200,000)



位置図(S=1:25,000)

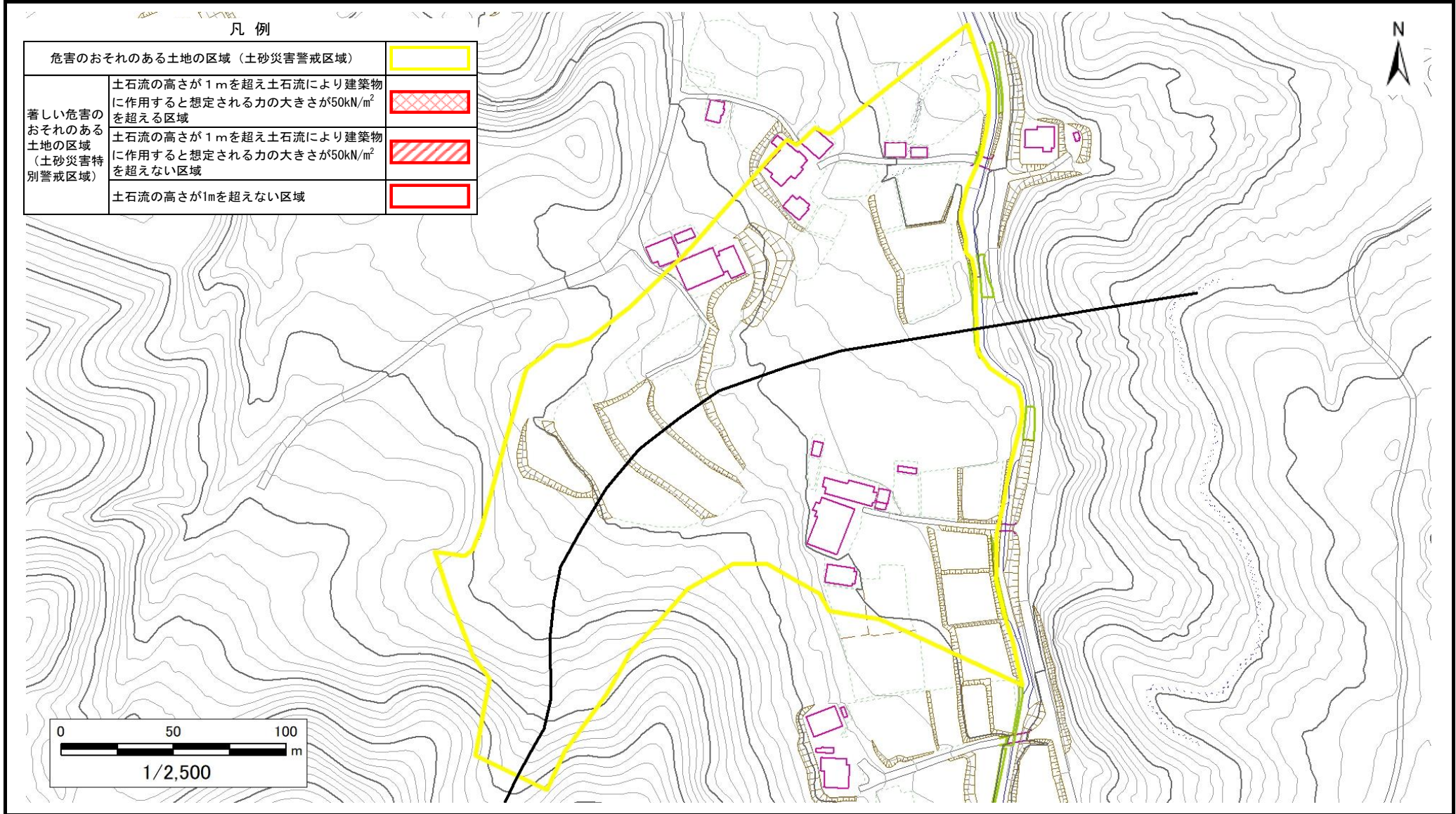
土砂災害警戒区域等の指定の告示に係る図書（その2）

告示番号	
告示年月日	

危害のおそれのある土地、著しい危害のおそれのある土地の設定図

調査年度	令和6年度
------	-------

溪流の位置	溪流番号	N205D0397	溪流名	渡戸沢1	所在地	気仙沼市渡戸
-------	------	-----------	-----	------	-----	--------



土砂災害警戒区域等の指定の告示に係る図書(その1)

告示番号	
告示年月日	

自然現象の種類	土石流
溪流番号	N205D0401
水系名	大川
河川名	金成沢川
溪流名	渡戸沢2
所在地	気仙沼市渡戸
調査機関	宮城県気仙沼土木事務所



位置図(S=1:200,000)



位置図(S=1:25,000)

「測量法に基づく国土地理院長承認(複製) R6JHf 43」「本製品を複製する場合には、国土地理院の長の承認を得なければならない。」

宮城県

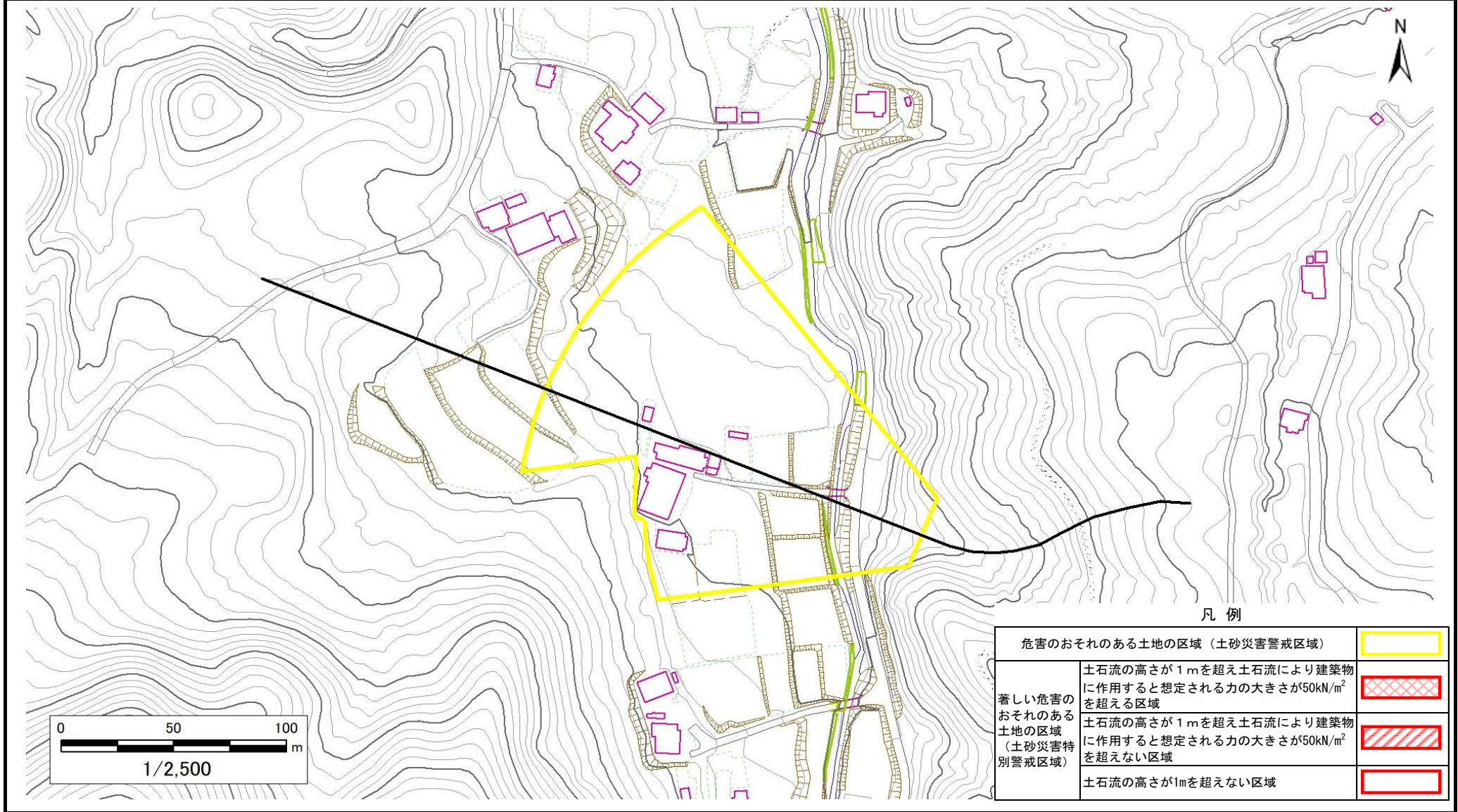
土砂災害警戒区域等の指定の告示に係る図書（その2）

告示番号	
告示年月日	

危害のおそれのある土地、著しい危害のおそれのある土地の設定図

調査年度	令和6年度
------	-------

溪流の位置	溪流番号	N205D0401	溪流名	渡戸沢2	所在地	気仙沼市渡戸
-------	------	-----------	-----	------	-----	--------



凡例

危害のおそれのある土地の区域（土砂災害警戒区域）	
著しい危害のおそれのある土地の区域（土砂災害特別警戒区域）	
土石流の高さが1mを超え土石流により建築物に作用すると想定される力の大きさが50kN/m ² を超えない区域	
土石流の高さが1mを超えない区域	