

土砂災害警戒区域等の指定の告示に係る図書(その1)

告示番号	
告示年月日	

自然現象の種類	土石流
溪流番号	N205D0525
水系名	大川
河川名	大川
溪流名	川崎尻沢3
所在地	気仙沼市川崎尻、阿霄月
調査機関	宮城県気仙沼土木事務所



位置図(S=1:200,000)



位置図(S=1:25,000)

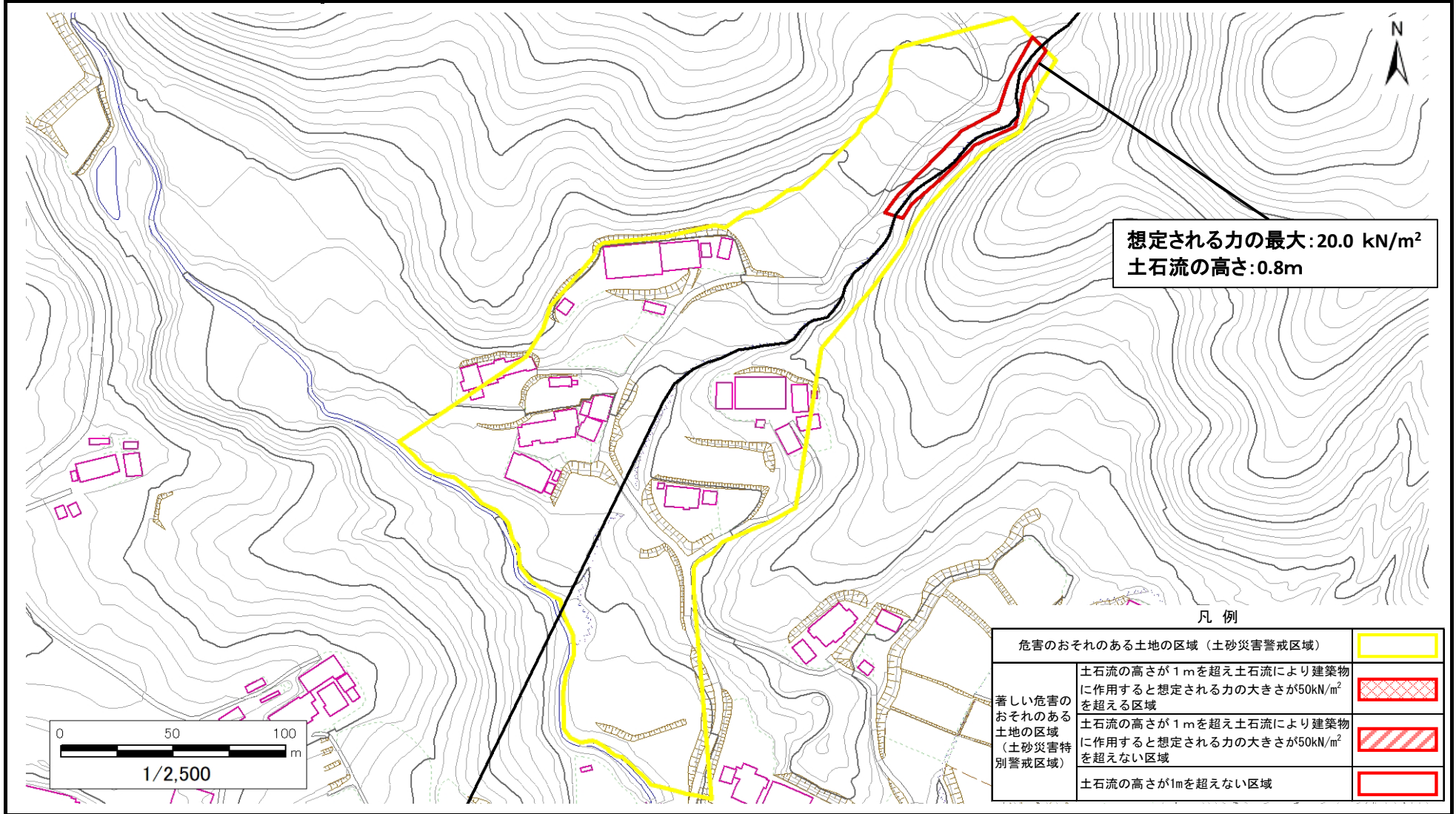
土砂災害警戒区域等の指定の告示に係る図書（その2）

告示番号	
告示年月日	

危害のおそれのある土地、著しい危害のおそれのある土地の設定図

調査年度	令和6年度
所在地	気仙沼市川崎尻、阿霧月

渓流の位置	渓流番号	N205D0525	渓流名	川崎尻沢3	所在地	気仙沼市川崎尻、阿霧月
-------	------	-----------	-----	-------	-----	-------------



凡例

危害のおそれのある土地の区域（土砂災害警戒区域）	
著しい危害のおそれのある土地の区域（土砂災害特別警戒区域）	

土砂災害警戒区域等の指定の告示に係る図書(その1)

告示番号	
告示年月日	

自然現象の種類	土石流
溪流番号	N205D0495
水系名	大川
河川名	大川
溪流名	切通沢1
所在地	気仙沼市切通
調査機関	宮城県気仙沼土木事務所



位置図(S=1:200,000)



位置図(S=1:25,000)

「測量法に基づく国土地理院長承認(複製) R 6JHf 434」「本製品を複製する場合には、国土地理院の長の承認を得なければならない。」

宮城県

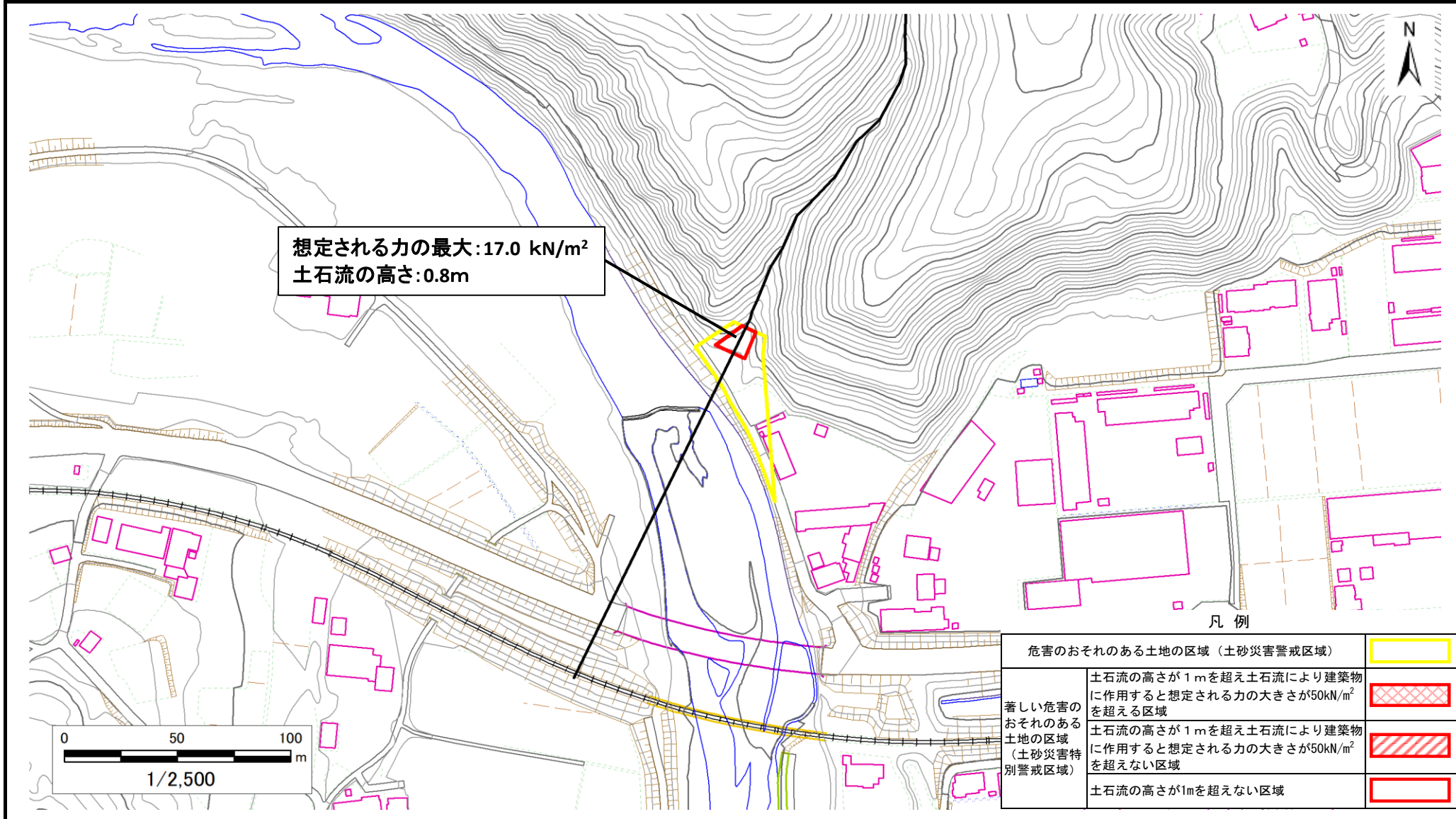
土砂災害警戒区域等の指定の告示に係る図書（その2）

告示番号	
告示年月日	

危害のおそれのある土地、著しい危害のおそれのある土地の設定図

調査年度	令和6年度
------	-------

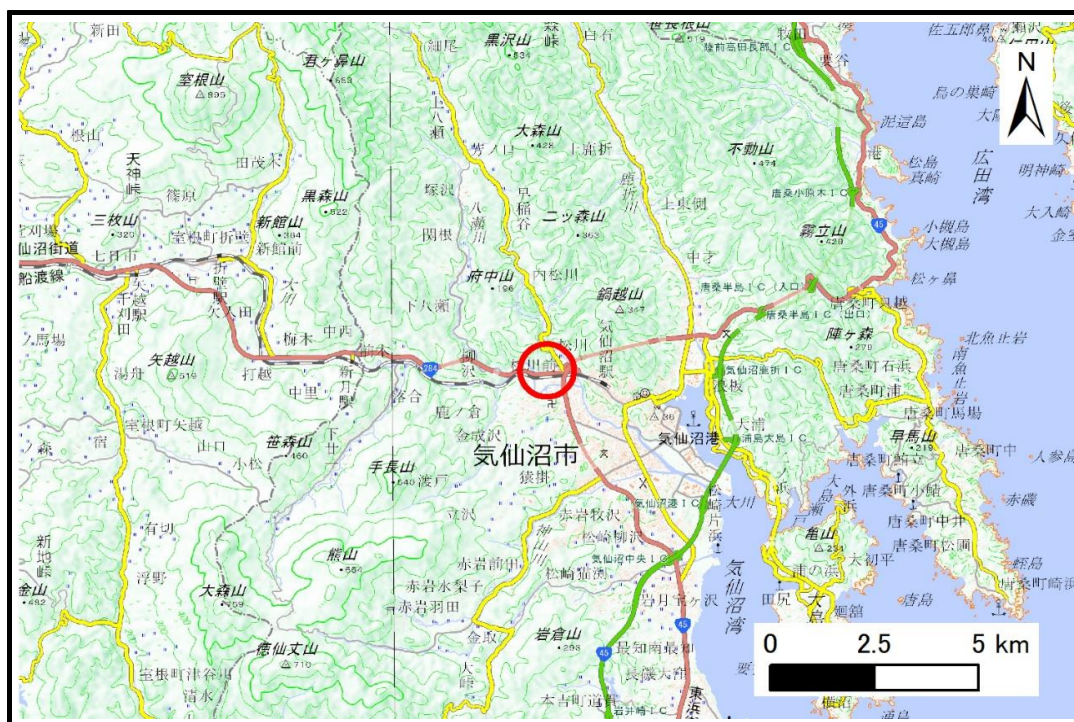
溪流の位置	溪流番号	N205D0495	溪流名	切通沢1	所在地	気仙沼市切通
-------	------	-----------	-----	------	-----	--------



土砂災害警戒区域等の指定の告示に係る図書(その1)

告示番号	
告示年月日	

自然現象の種類	土石流
溪流番号	N205D0499
水系名	大川
河川名	大川
溪流名	切通沢2
所在地	気仙沼市切通
調査機関	宮城県気仙沼土木事務所



位置図(S=1:200,000)



位置図(S=1:25,000)

「測量法に基づく国土地理院長承認（複製）R 6JHf 434」「本製品を複製する場合には、国土地理院の長の承認を得なければならない。」

宮城県

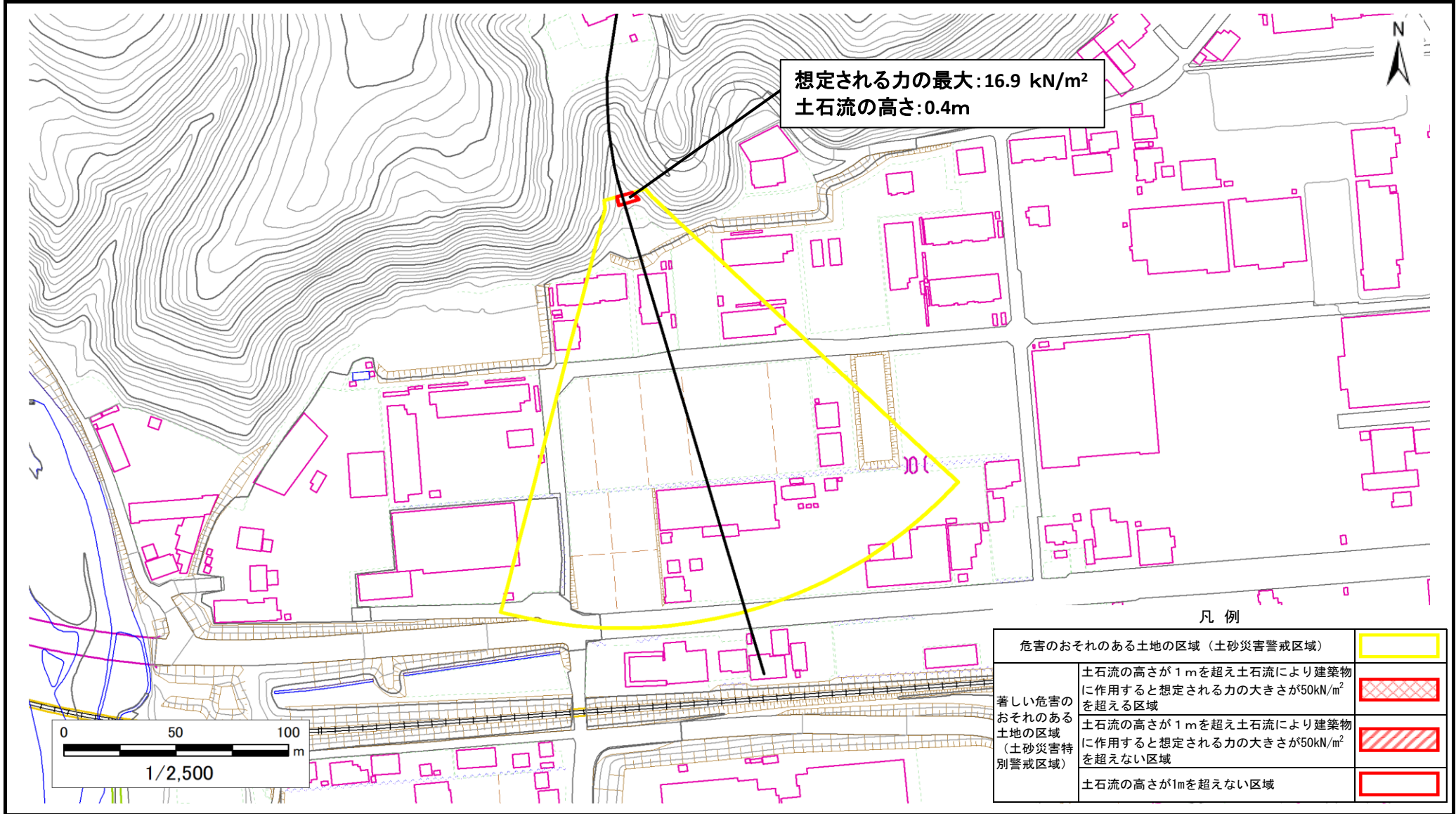
土砂災害警戒区域等の指定の告示に係る図書（その2）

告示番号	
告示年月日	

危害のおそれのある土地、著しい危害のおそれのある土地の設定図

調査年度	令和6年度
------	-------

渓流の位置	渓流番号	N205D0499	渓流名	切通沢2	所在地	気仙沼市切通
-------	------	-----------	-----	------	-----	--------



凡例

危害のおそれのある土地の区域（土砂災害警戒区域）	
著しい危害のおそれのある土地の区域（土砂災害特別警戒区域）	
土砂流の高さが1mを超え土砂流により建築物に作用すると想定される力の大きさが50kN/m ² を超える区域	
土砂流の高さが1mを超え土砂流により建築物に作用すると想定される力の大きさが50kN/m ² を超えない区域	
土砂流の高さが1mを超えない区域	

土砂災害警戒区域等の指定の告示に係る図書(その1)

告示番号	
告示年月日	

自然現象の種類	土石流
溪流番号	N205D0501
水系名	大川
河川名	大川
溪流名	下八瀬沢1
所在地	気仙沼市下八瀬
調査機関	宮城県気仙沼土木事務所



位置図(S=1:200,000)



位置図(S=1:25,000)

「測量法に基づく国土地理院長承認(複製) R 6JHf 434」「本製品を複製する場合には、国土地理院の長の承認を得なければならない。」

宮城県

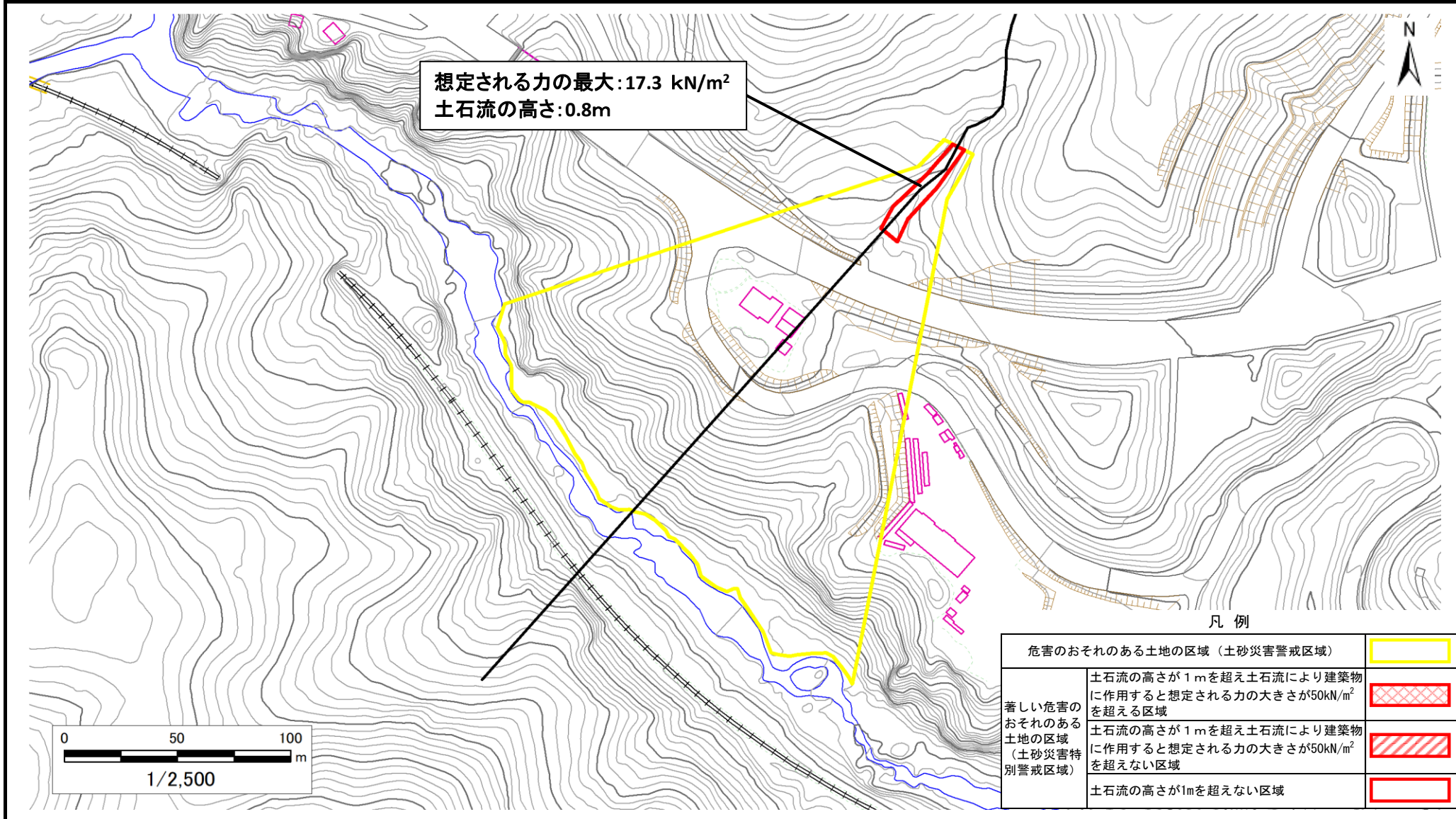
土砂災害警戒区域等の指定の告示に係る図書（その2）

告示番号	
告示年月日	

危害のおそれのある土地、著しい危害のおそれのある土地の設定図

調査年度	令和6年度
------	-------

溪流の位置	溪流番号	N205D0501	溪流名	下八瀬沢1	所在地	気仙沼市下八瀬
-------	------	-----------	-----	-------	-----	---------



凡例

危害のおそれのある土地の区域（土砂災害警戒区域）	
著しい危害のおそれのある土地の区域（土砂災害特別警戒区域）	
土石流の高さが1mを超え土石流により建築物に作用すると想定される力の大きさが50kN/m²を超えない区域	
土石流の高さが1mを超えない区域	

土砂災害警戒区域等の指定の告示に係る図書(その1)

告示番号	
告示年月日	

自然現象の種類	土石流
溪流番号	N205D0510
水系名	大川
河川名	大川
溪流名	下八瀬沢2
所在地	気仙沼市下八瀬
調査機関	宮城県気仙沼土木事務所



位置図(S=1:200,000)



位置図(S=1:25,000)

「測量法に基づく国土地理院長承認(複製) R 6JHf 434」「本製品を複製する場合には、国土地理院の長の承認を得なければならない。」

宮城県

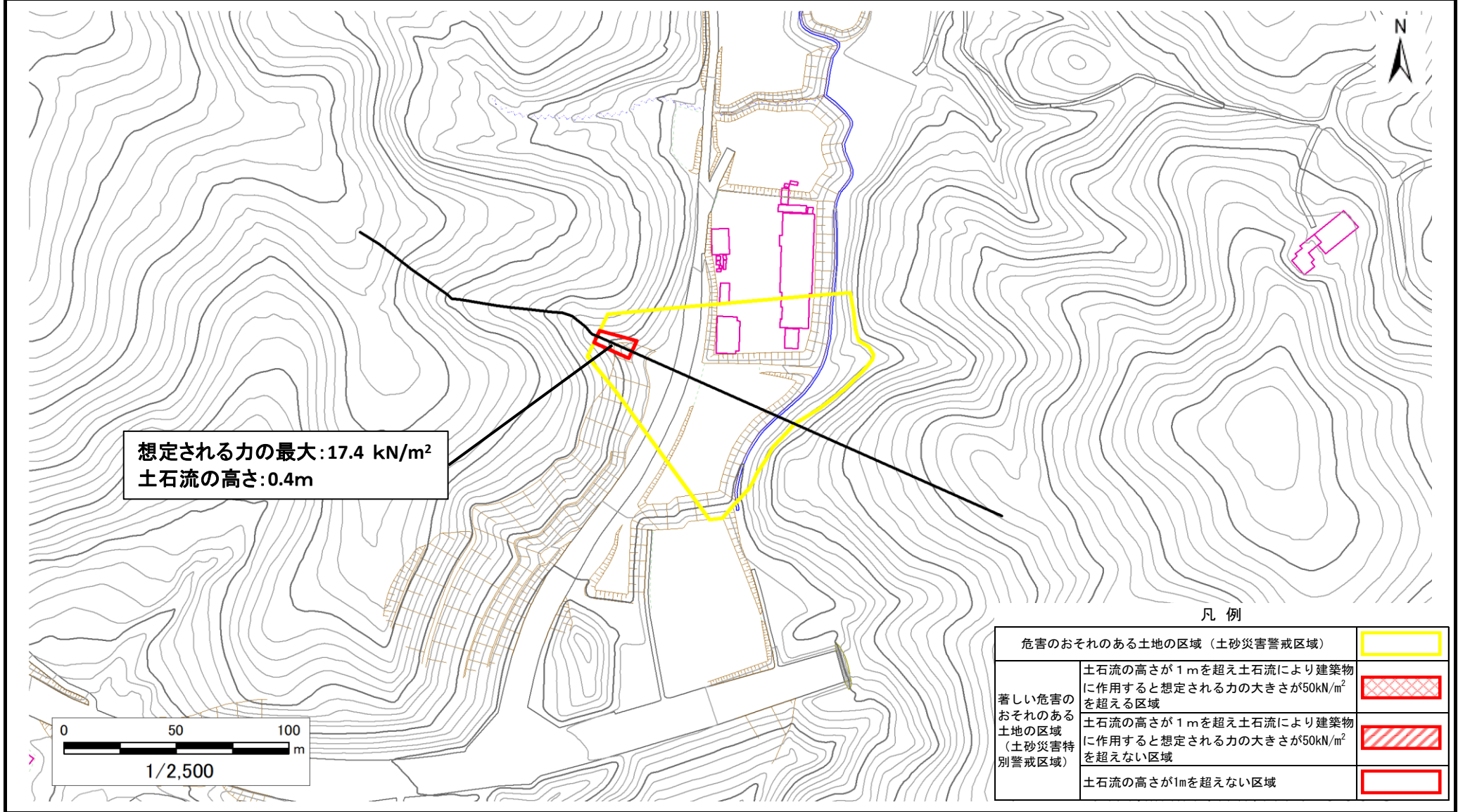
土砂災害警戒区域等の指定の告示に係る図書（その2）

告示番号	
告示年月日	

危害のおそれのある土地、著しい危害のおそれのある土地の設定図

調査年度	令和6年度
------	-------

溪流の位置	溪流番号	N205D0510	溪流名	下八瀬沢2	所在地	気仙沼市下八瀬
-------	------	-----------	-----	-------	-----	---------



凡例

危害のおそれのある土地の区域（土砂災害警戒区域）	
著しい危害のおそれのある土地の区域（土砂災害特別警戒区域）	
土石流の高さが1mを超え土石流により建築物に作用すると想定される力の大きさが50kN/m ² を超える区域	
土石流の高さが1mを超え土石流により建築物に作用すると想定される力の大きさが50kN/m ² を超えない区域	
土石流の高さが1mを超えない区域	