

土砂災害警戒区域等の指定の告示に係る図書(その1)

告示番号	
告示年月日	

自然現象の種類	土石流
溪流番号	N205D0644
水系名	大川
河川名	松川
溪流名	早稲谷沢15
所在地	気仙沼市早稲谷
調査機関	宮城県気仙沼土木事務所



位置図(S=1:25,000)



位置図(S=1:200,000)

「測量法に基づく国土地理院長承認(複製) R6JHf 43」「本製品を複製する場合には、国土地理院の長の承認を得なければならない。」

宮城県

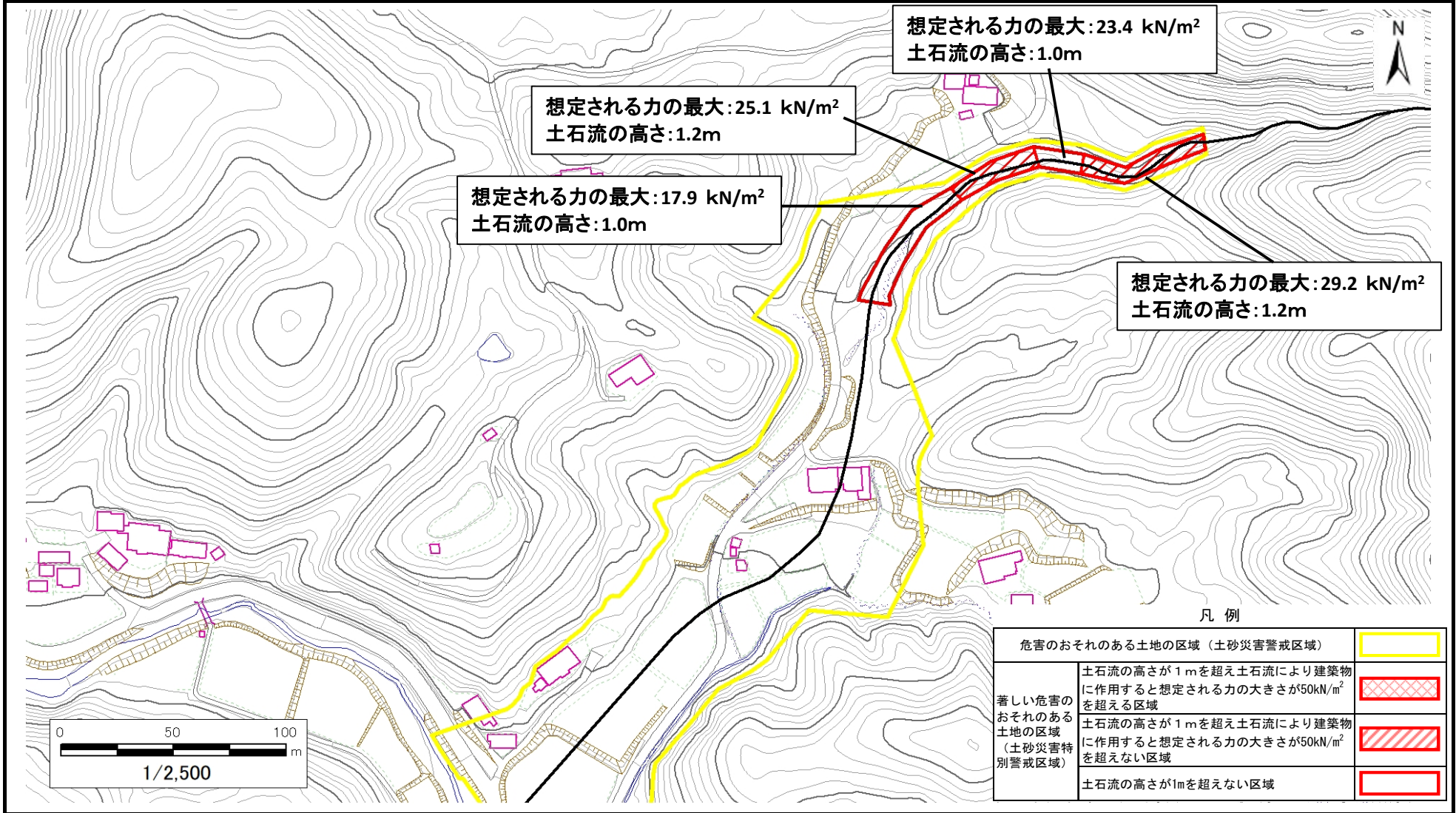
土砂災害警戒区域等の指定の告示に係る図書（その2）

告示番号	
告示年月日	

危害のおそれのある土地、著しい危害のおそれのある土地の設定図

調査年度	令和6年度
------	-------

溪流の位置	溪流番号	N205D0644	溪流名	早稲谷沢15	所在地	気仙沼市早稲谷
-------	------	-----------	-----	--------	-----	---------



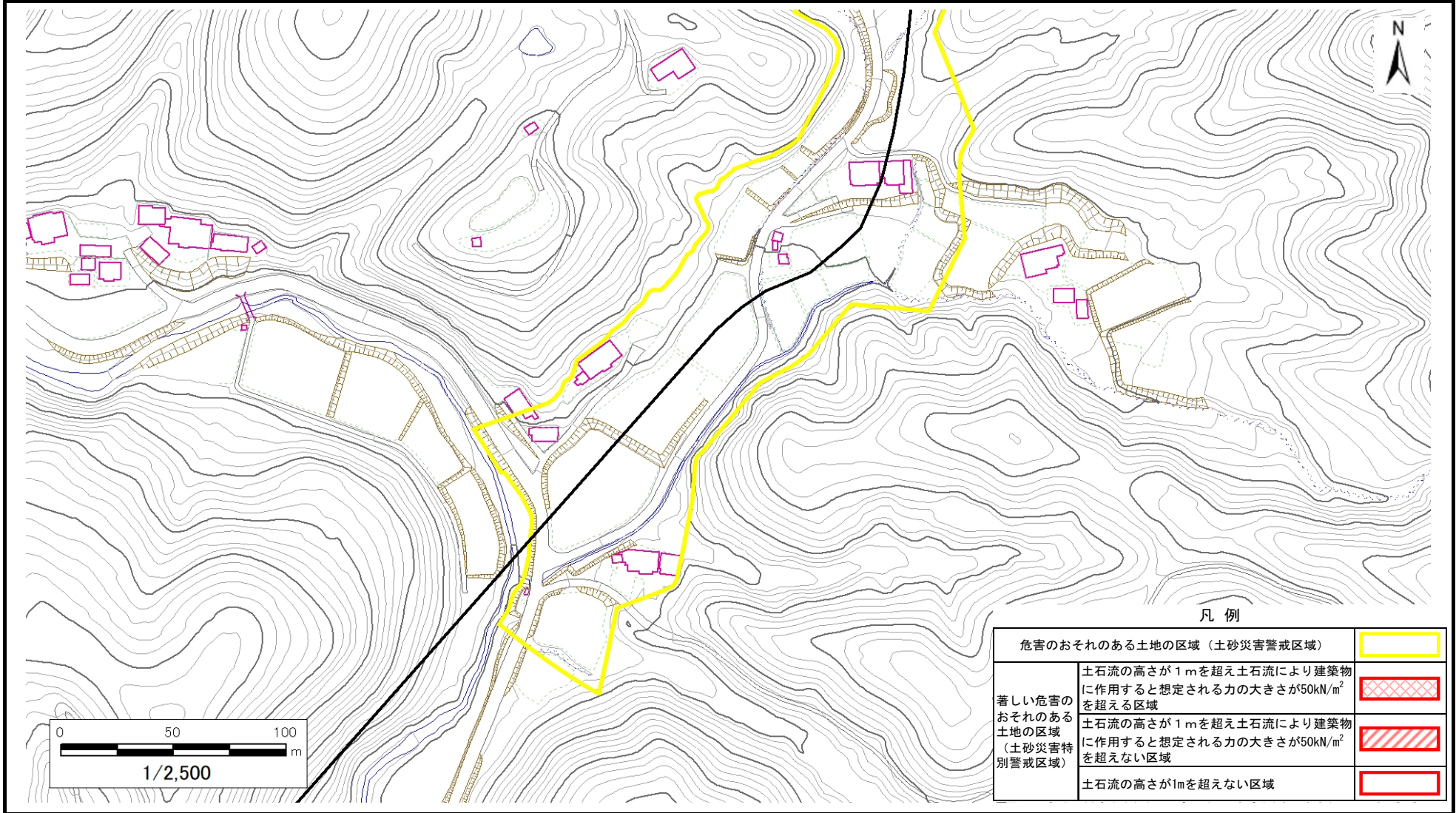
土砂災害警戒区域等の指定の告示に係る図書（その2）

告示番号	
告示年月日	

危害のおそれのある土地、著しい危害のおそれのある土地の設定図

調査年度	令和6年度
------	-------

溪流の位置	溪流番号	N205D0644	溪流名	早稲谷沢15	所在地	気仙沼市早稲谷
-------	------	-----------	-----	--------	-----	---------



凡 例

危害のおそれのある土地の区域（土砂災害警戒区域）		
著しい危害のおそれのある土地の区域（土砂災害特別警戒区域）	土石流の高さが1mを超え土石流により建築物に作用すると想定される力の大きさが50kN/m ² を超える区域	
	土石流の高さが1mを超え土石流により建築物に作用すると想定される力の大きさが50kN/m ² を超えない区域	
土石流の高さが1mを超えない区域		

土砂災害警戒区域等の指定の告示に係る図書(その1)

告示番号	
告示年月日	

自然現象の種類	土石流
溪流番号	N205D0657
水系名	大川
河川名	松川
溪流名	早稲谷沢16
所在地	気仙沼市早稲谷
調査機関	宮城県気仙沼土木事務所



位置図(S=1:200,000)



位置図(S=1:25,000)

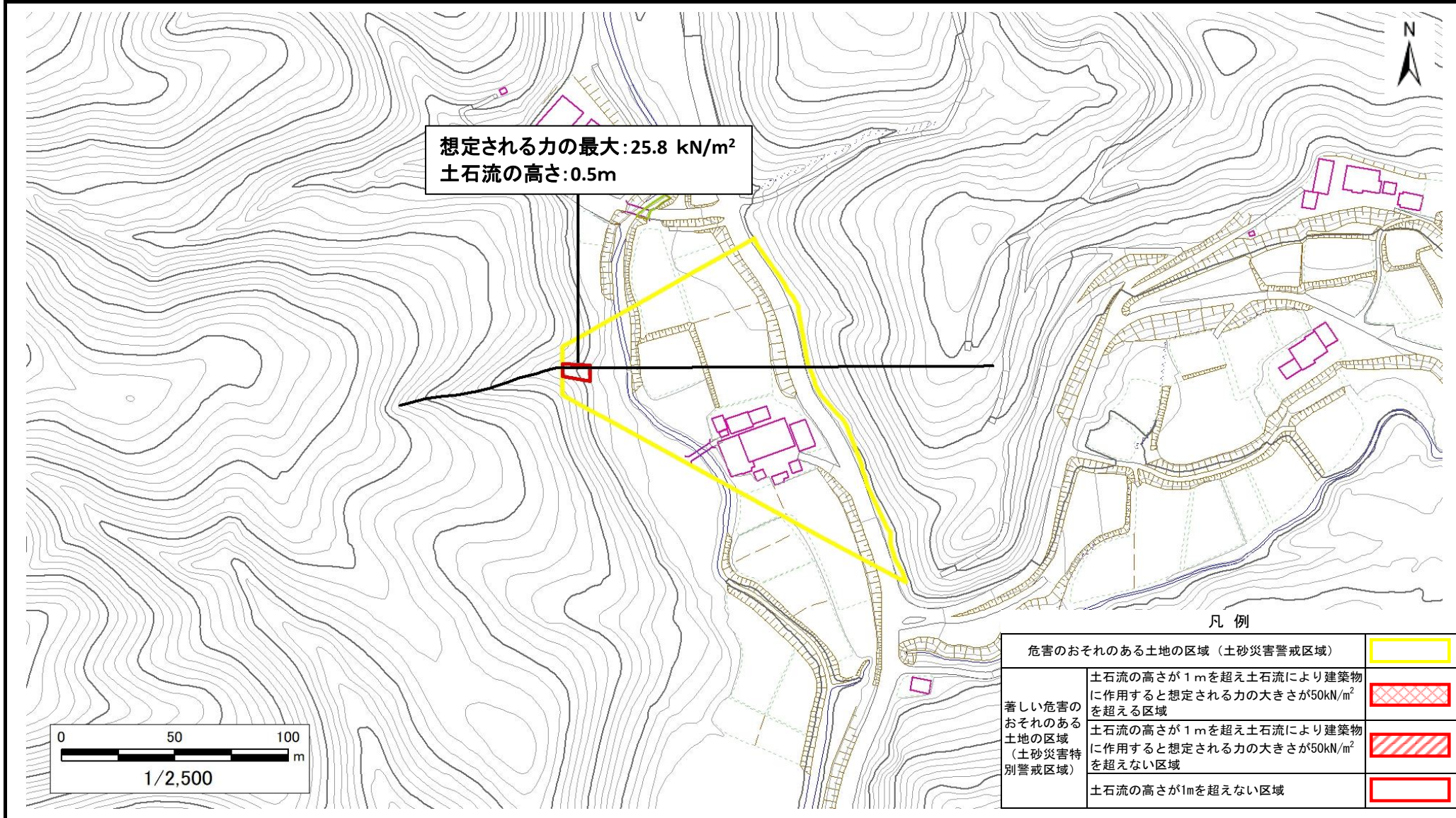
土砂災害警戒区域等の指定の告示に係る図書（その2）

告示番号	
告示年月日	

危害のおそれのある土地、著しい危害のおそれのある土地の設定図

調査年度	令和6年度
------	-------

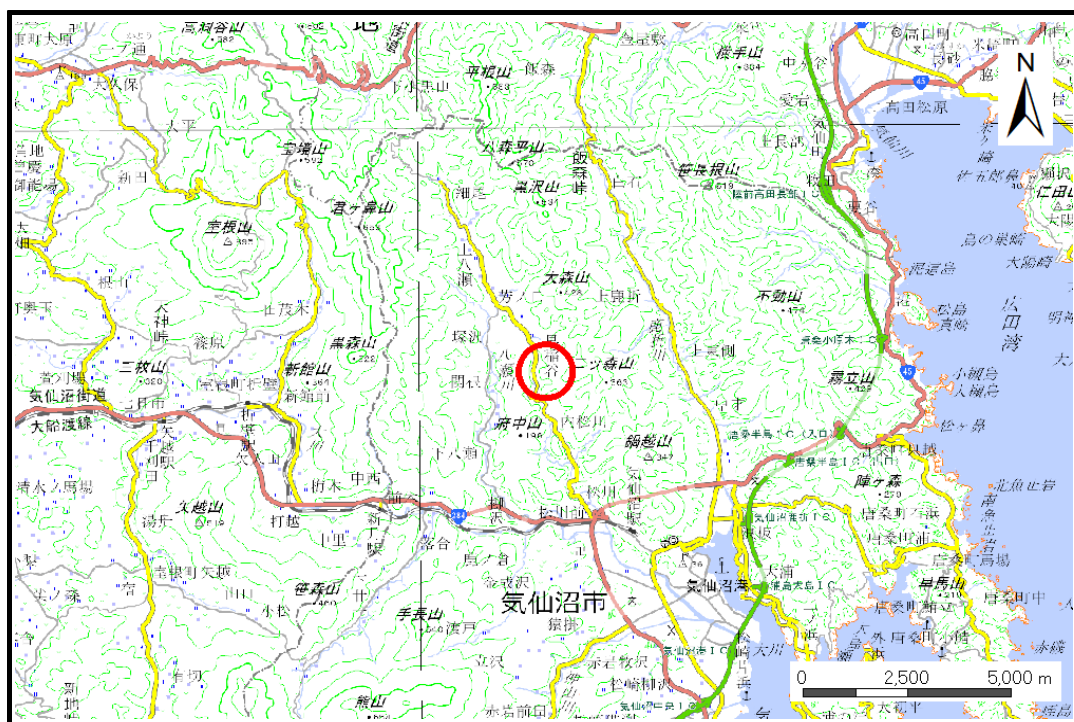
溪流の位置	溪流番号	N205D0657	溪流名	早稲谷沢16	所在地	気仙沼市早稲谷
-------	------	-----------	-----	--------	-----	---------



土砂災害警戒区域等の指定の告示に係る図書(その1)

告示番号	
告示年月日	

自然現象の種類	土石流
溪流番号	N205D0666
水系名	大川
河川名	松川
溪流名	早稲谷沢17
所在地	気仙沼市早稲谷
調査機関	宮城県気仙沼土木事務所



位置図(S=1:200,000)



位置図(S=1:25,000)

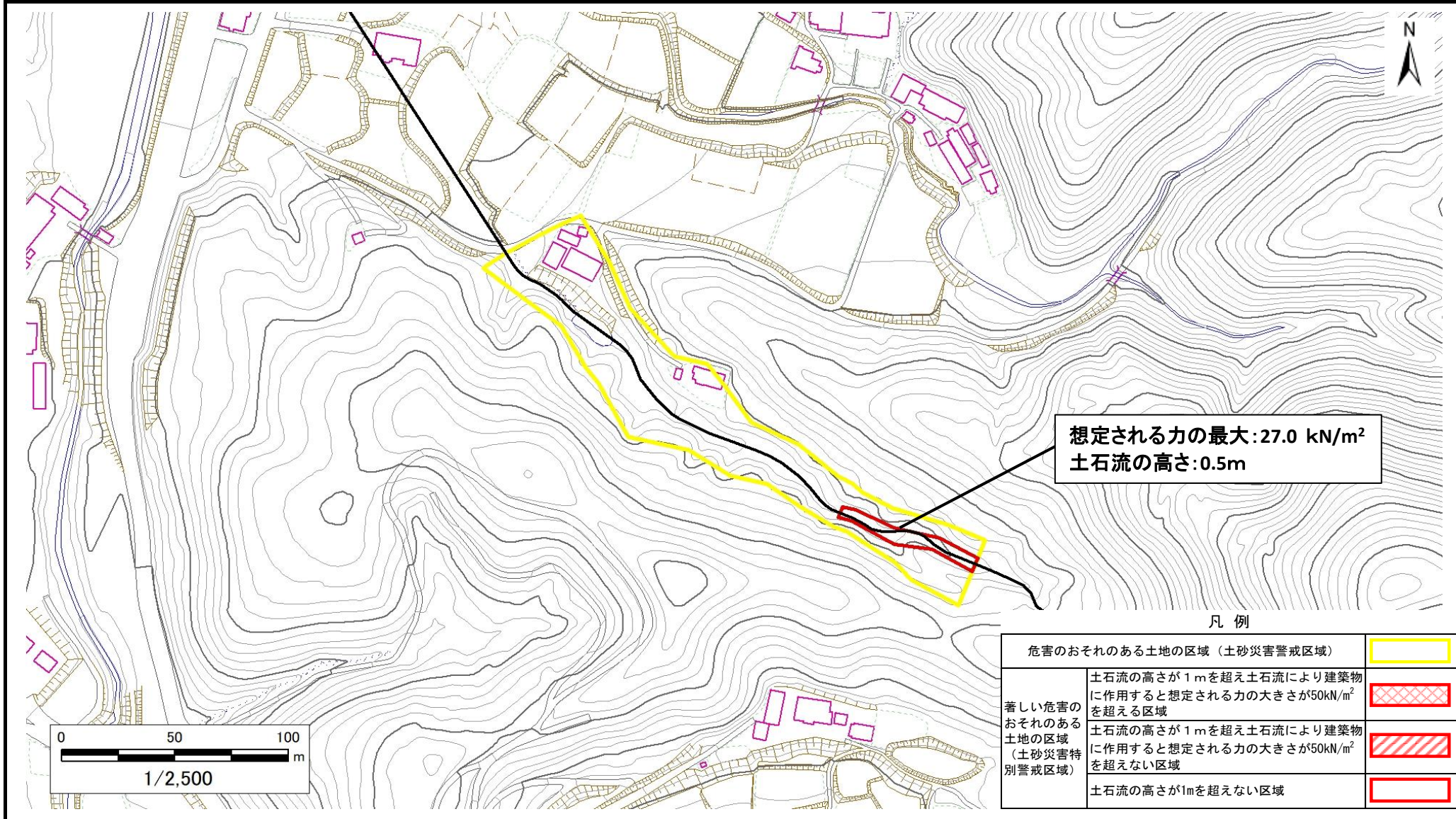
土砂災害警戒区域等の指定の告示に係る図書（その2）

告示番号	
告示年月日	

危害のおそれのある土地、著しい危害のおそれのある土地の設定図

調査年度	令和6年度
------	-------

溪流の位置	溪流番号	N205D0666	溪流名	早稲谷沢17	所在地	気仙沼市早稲谷
-------	------	-----------	-----	--------	-----	---------



想定される力の最大:27.0 kN/m²
土石流の高さ:0.5m

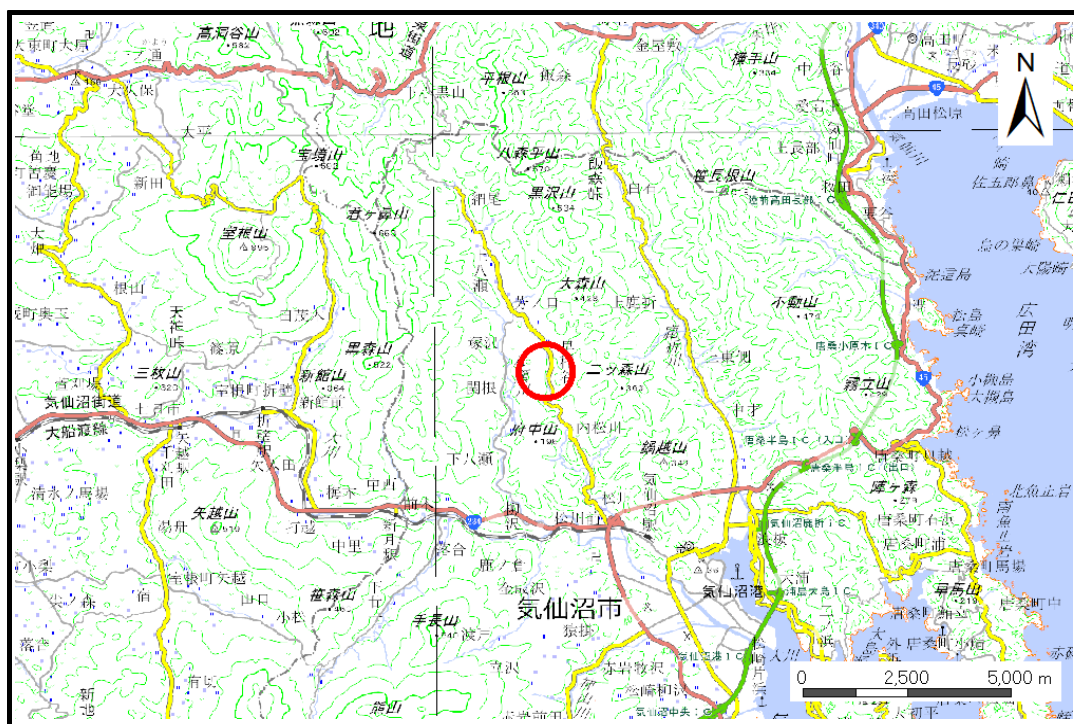
凡例

危害のおそれのある土地の区域（土砂災害警戒区域）	
著しい危害のおそれのある土地の区域（土砂災害特別警戒区域）	
土石流の高さが1mを超え土石流により建築物に作用すると想定される力の大きさが50kN/m ² を超えない区域	
土石流の高さが1mを超えない区域	

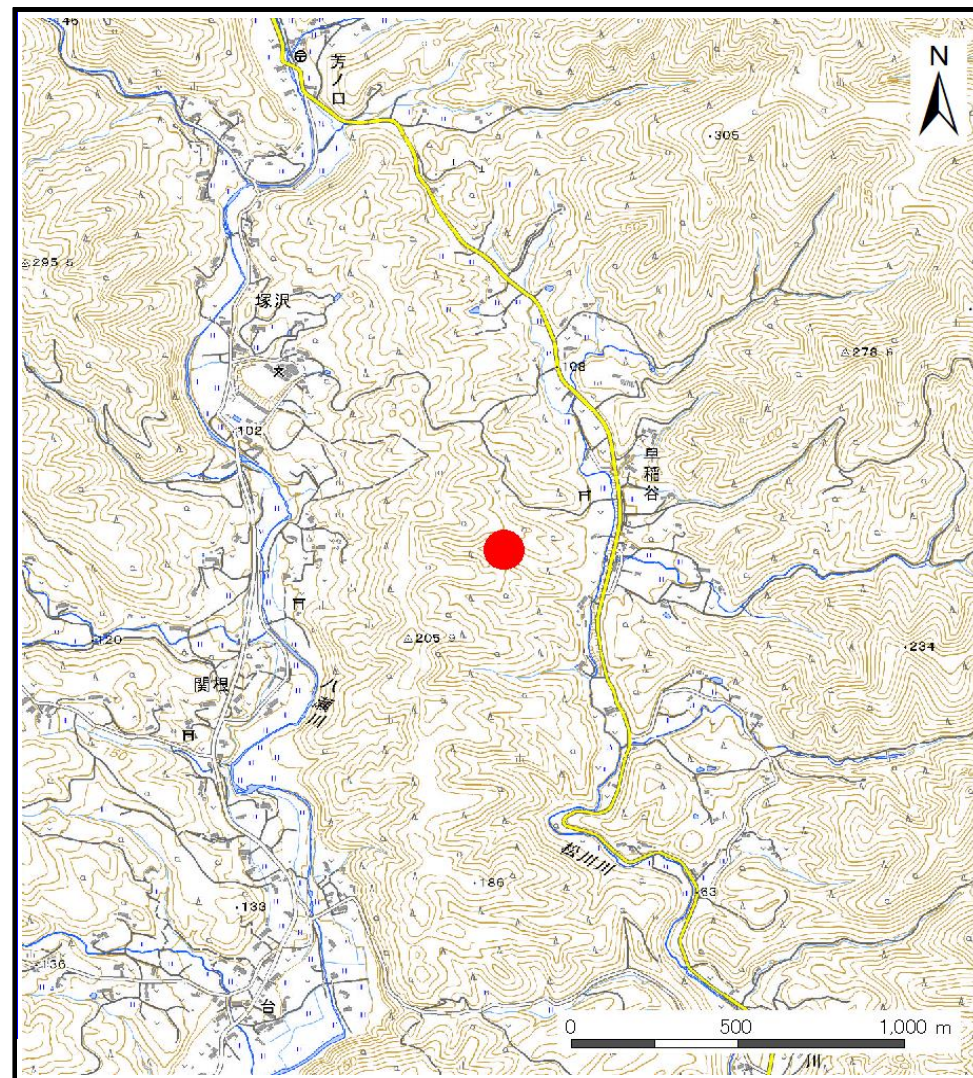
土砂災害警戒区域等の指定の告示に係る図書(その1)

告示番号	
告示年月日	

自然現象の種類	土石流
溪流番号	N205D0676
水系名	大川
河川名	松川
溪流名	早稲谷沢18
所在地	気仙沼市早稲谷
調査機関	宮城県気仙沼土木事務所



位置図(S=1:200,000)



位置図(S=1:25,000)

「測量法に基づく国土地理院長承認(複製) R6JHf 43」「本製品を複製する場合には、国土地理院の長の承認を得なければならない。」

宮城県

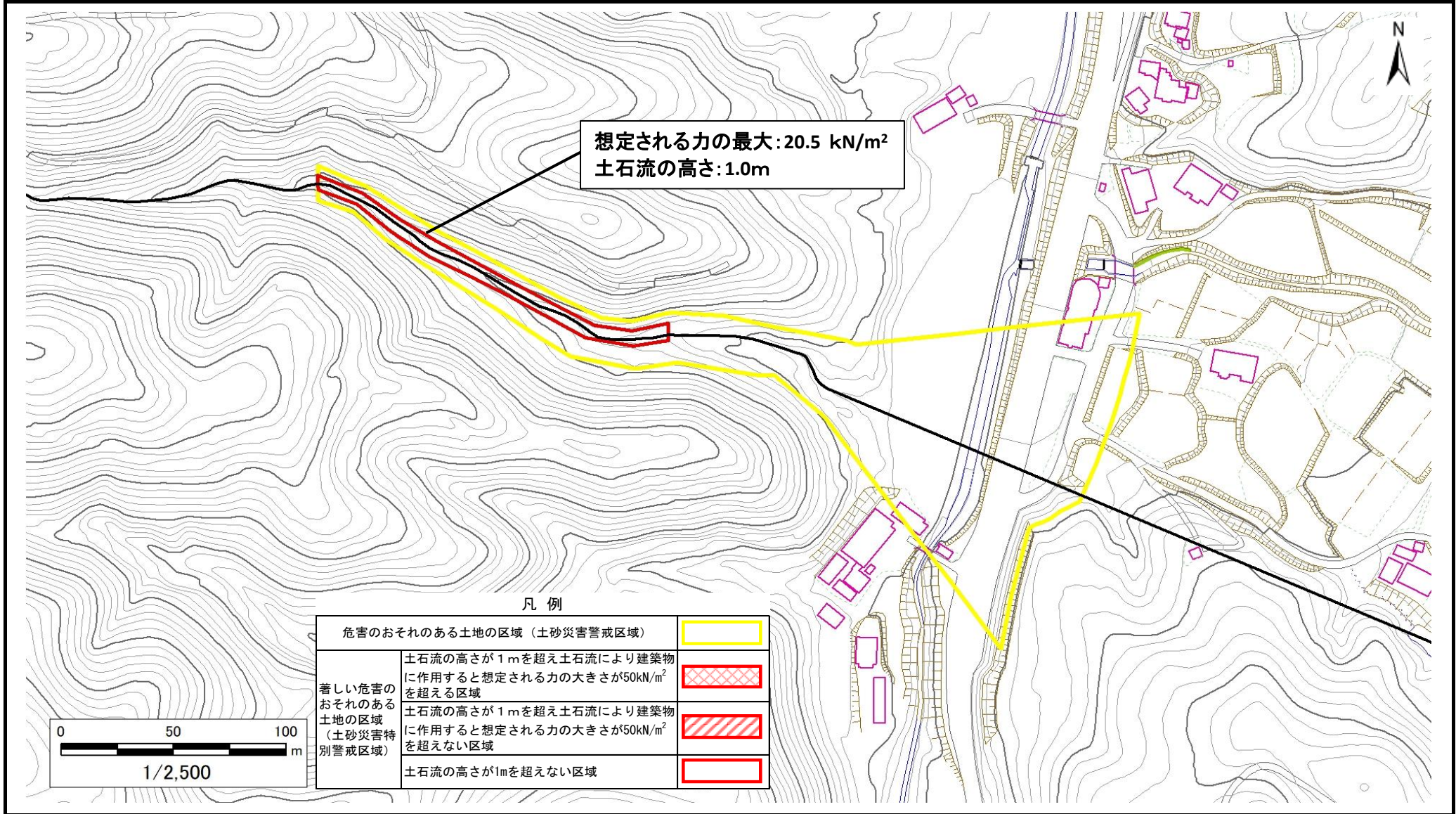
土砂災害警戒区域等の指定の告示に係る図書（その2）

告示番号	
告示年月日	

危害のおそれのある土地、著しい危害のおそれのある土地の設定図

調査年度	令和6年度
------	-------

溪流の位置	溪流番号	N205D0676	溪流名	早稲谷沢18	所在地	気仙沼市早稲谷
-------	------	-----------	-----	--------	-----	---------



土砂災害警戒区域等の指定の告示に係る図書(その1)

告示番号	
告示年月日	

自然現象の種類	土石流
溪流番号	N205D0691
水系名	大川
河川名	松川
溪流名	早稲谷沢19
所在地	気仙沼市早稲谷
調査機関	宮城県気仙沼土木事務所



位置図(S=1:200,000)



位置図(S=1:25,000)

「測量法に基づく国土地理院長承認(複製) R6JHf 43」「本製品を複製する場合には、国土地理院の長の承認を得なければならない。」

宮城県

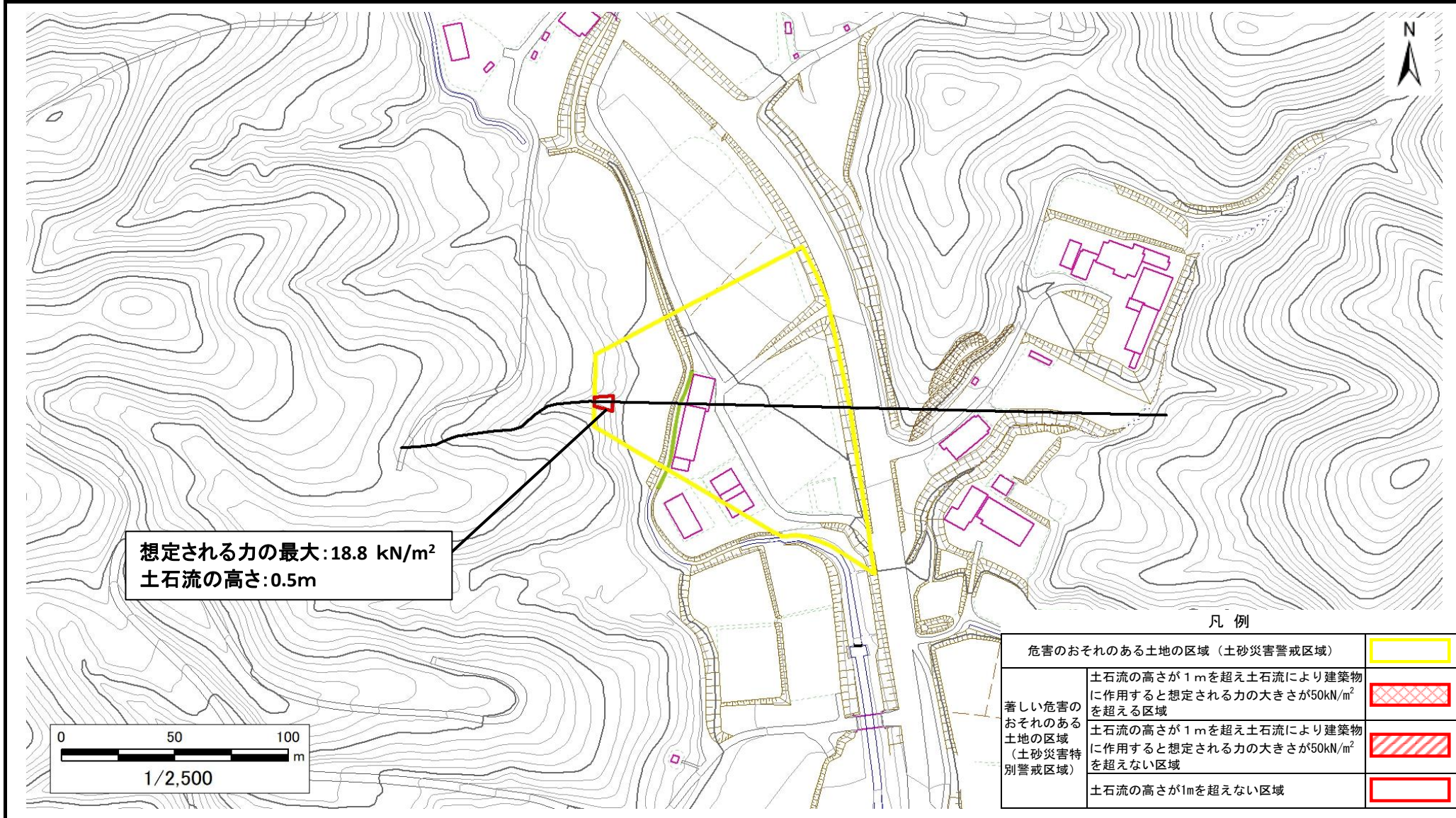
土砂災害警戒区域等の指定の告示に係る図書（その2）

告示番号	
告示年月日	

危害のおそれのある土地、著しい危害のおそれのある土地の設定図

調査年度	令和6年度
------	-------

溪流の位置	溪流番号	N205D0691	溪流名	早稲谷沢19	所在地	気仙沼市早稲谷
-------	------	-----------	-----	--------	-----	---------



凡例

危害のおそれのある土地の区域（土砂災害警戒区域）	
著しい危害のおそれのある土地の区域（土砂災害特別警戒区域）	
土石流の高さが1mを超え土石流により建築物に作用すると想定される力の大きさが50kN/m²を超えない区域	
土石流の高さが1mを超えない区域	

土砂災害警戒区域等の指定の告示に係る図書(その1)

告示番号	
告示年月日	

自然現象の種類	土石流
溪流番号	N205D0692
水系名	大川
河川名	松川
溪流名	早稲谷沢20
所在地	気仙沼市早稲谷
調査機関	宮城県気仙沼土木事務所



位置図(S=1:25,000)



位置図(S=1:200,000)

「測量法に基づく国土地理院長承認(複製) R6JHf 43」「本製品を複製する場合には、国土地理院の長の承認を得なければならない。」

宮城県

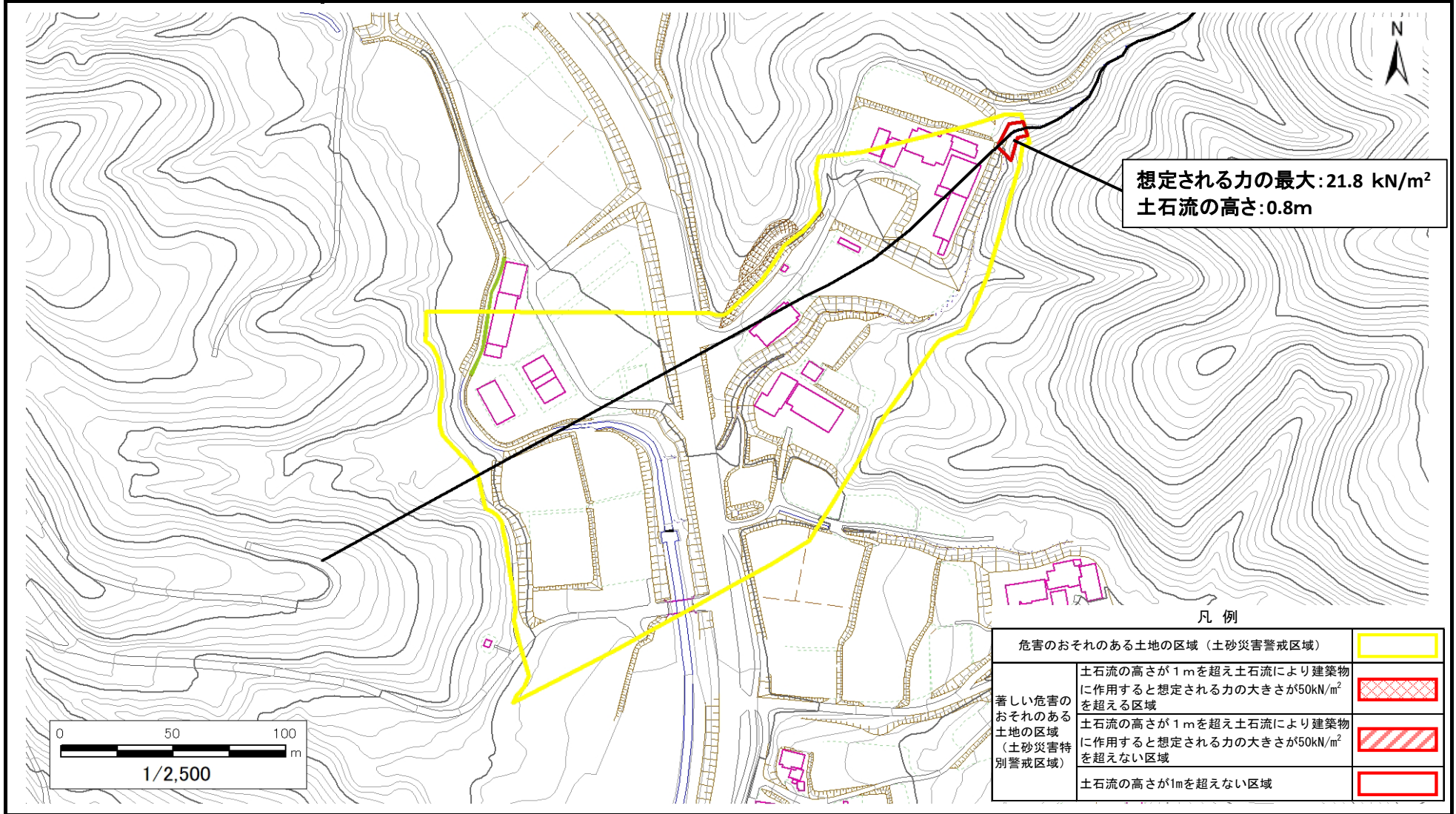
土砂災害警戒区域等の指定の告示に係る図書（その2）

告示番号	
告示年月日	

危害のおそれのある土地、著しい危害のおそれのある土地の設定図

調査年度	令和6年度
------	-------

溪流の位置	溪流番号	N205D0692	溪流名	早稲谷沢20	所在地	気仙沼市早稲谷
-------	------	-----------	-----	--------	-----	---------



凡例

危害のおそれのある土地の区域（土砂災害警戒区域）	
著しい危害のおそれのある土地の区域（土砂災害特別警戒区域）	