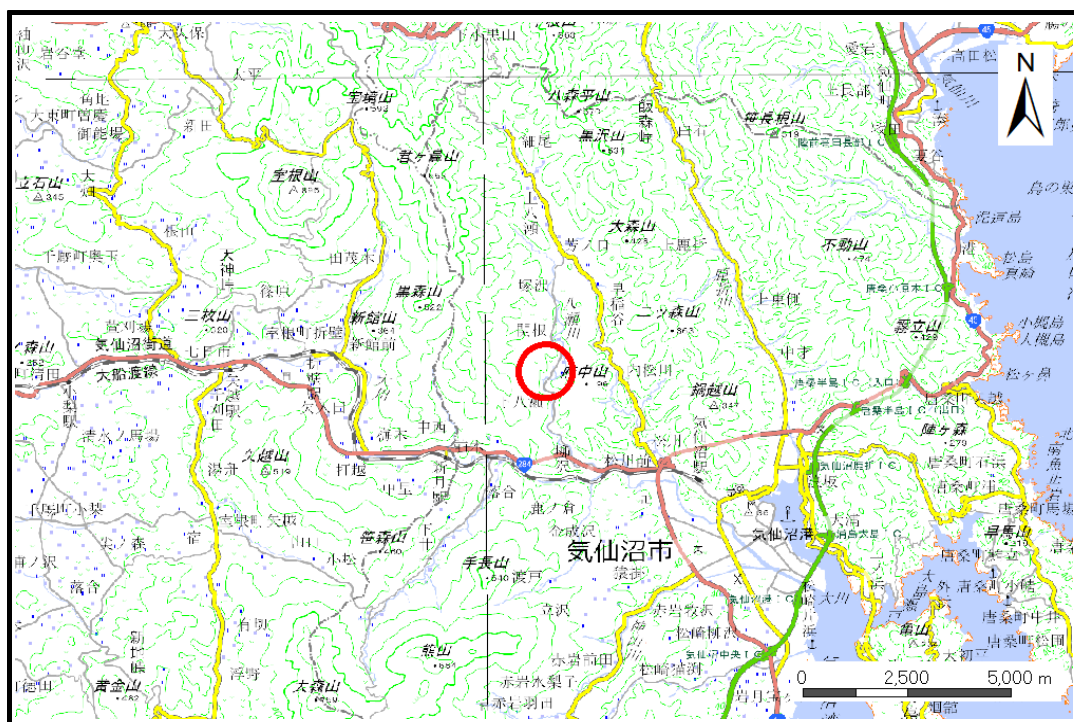


土砂災害警戒区域等の指定の告示に係る図書(その1)

| | |
|-------|--|
| 告示番号 | |
| 告示年月日 | |

| | |
|---------|-------------|
| 自然現象の種類 | 土石流 |
| 溪流番号 | N205D0608 |
| 水系名 | 大川 |
| 河川名 | 八瀬川 |
| 溪流名 | 台沢2 |
| 所在地 | 気仙沼市台 |
| 調査機関 | 宮城県気仙沼土木事務所 |



位置図(S=1:200,000)



位置図(S=1:25,000)

「測量法に基づく国土地理院長承認(複製) R6JHf 43」「本製品を複製する場合には、国土地理院の長の承認を得なければならない。」

宮城県

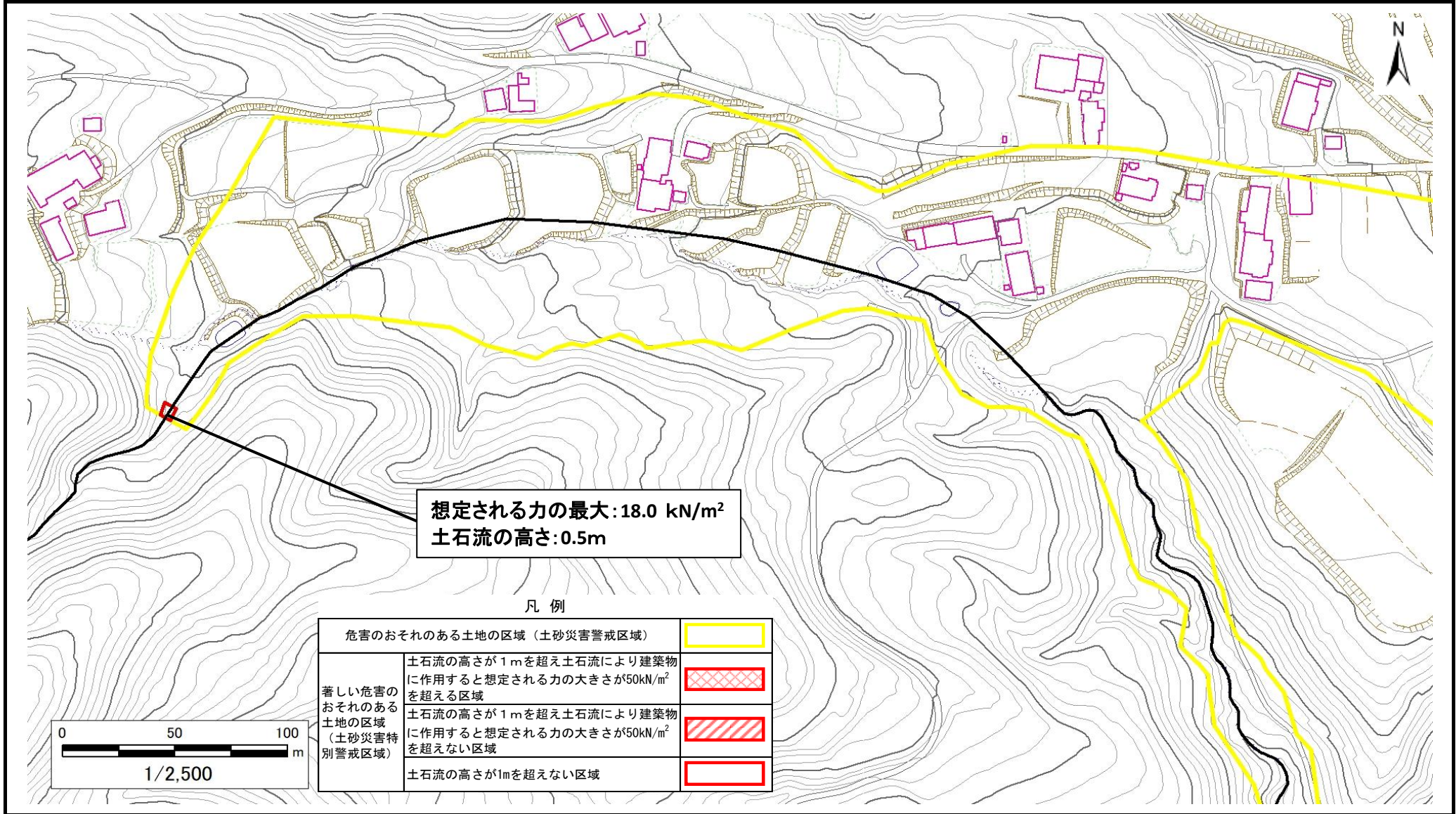
土砂災害警戒区域等の指定の告示に係る図書（その2）

| | |
|-------|--|
| 告示番号 | |
| 告示年月日 | |

危害のおそれのある土地、著しい危害のおそれのある土地の設定図

| | |
|------|-------|
| 調査年度 | 令和6年度 |
|------|-------|

| | | | | | | |
|-------|------|-----------|-----|-----|-----|------|
| 渓流の位置 | 渓流番号 | N205D0608 | 渓流名 | 台沢2 | 所在地 | 気仙沼市 |
|-------|------|-----------|-----|-----|-----|------|



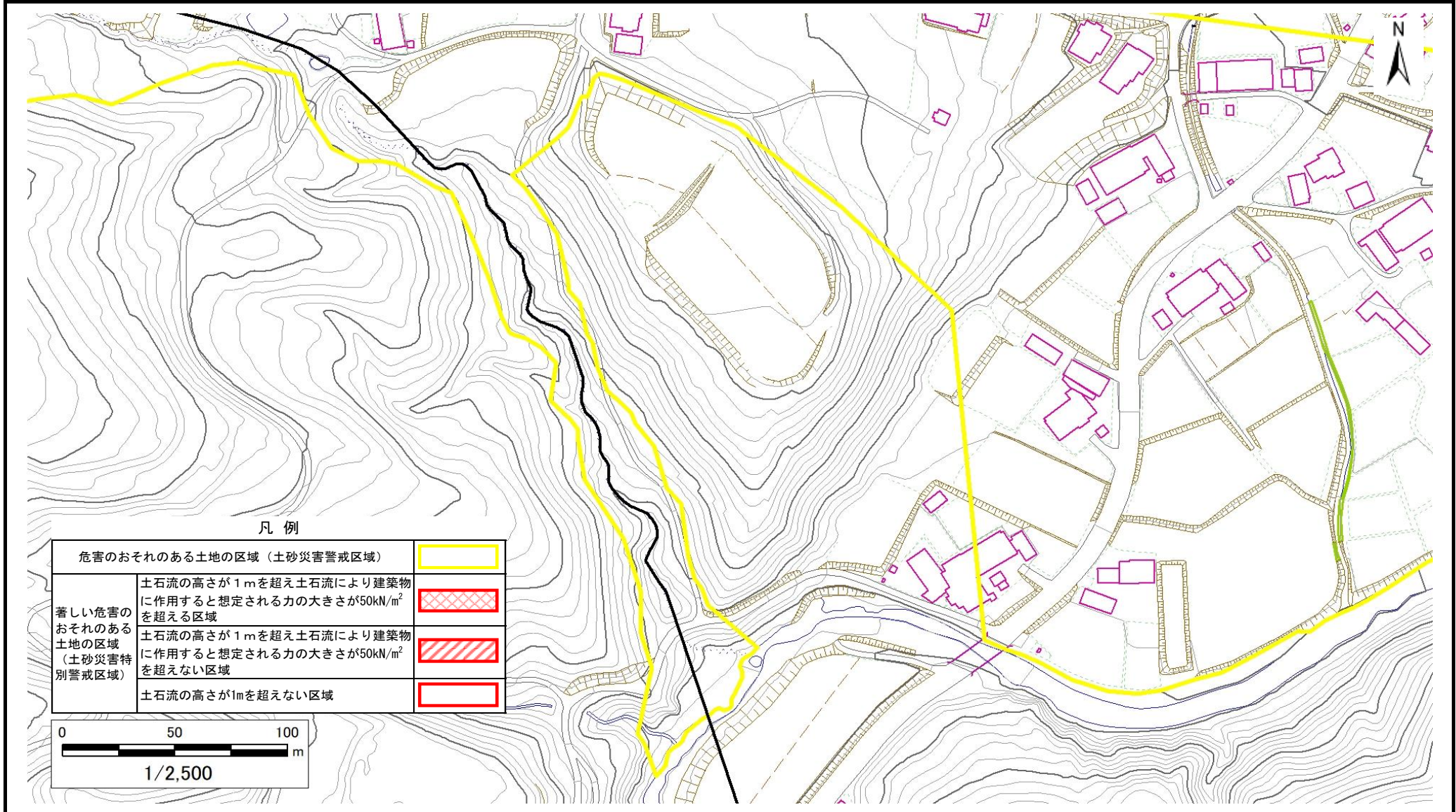
土砂災害警戒区域等の指定の告示に係る図書（その2）

| | |
|-------|--|
| 告示番号 | |
| 告示年月日 | |

危害のおそれのある土地、著しい危害のおそれのある土地の設定図

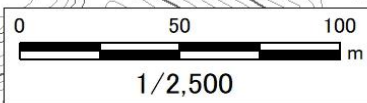
| | |
|------|-------|
| 調査年度 | 令和6年度 |
|------|-------|

| | | | | | | |
|-------|------|-----------|-----|-----|-----|-------|
| 渓流の位置 | 渓流番号 | N205D0608 | 渓流名 | 台沢2 | 所在地 | 気仙沼市台 |
|-------|------|-----------|-----|-----|-----|-------|



凡例

| | | |
|-------------------------------|---|--|
| 危害のおそれのある土地の区域（土砂災害警戒区域） | | |
| 著しい危害のおそれのある土地の区域（土砂災害特別警戒区域） | 土石流の高さが1mを超え土石流により建築物に作用すると想定される力の大きさが50kN/m ² を超える区域 | |
| | 土石流の高さが1mを超え土石流により建築物に作用すると想定される力の大きさが50kN/m ² を超えない区域 | |
| | 土石流の高さが1mを超えない区域 | |



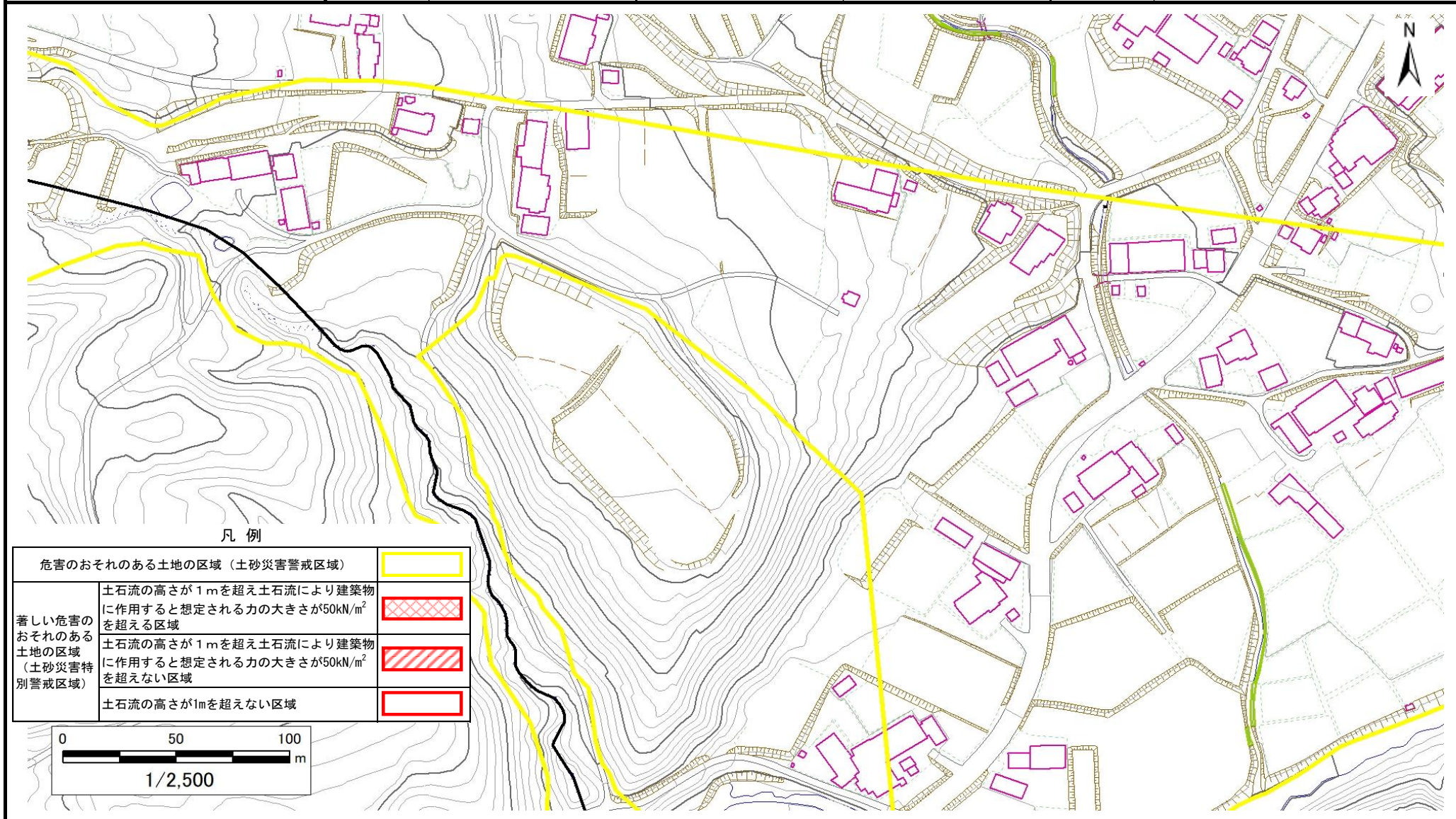
土砂災害警戒区域等の指定の告示に係る図書（その2）

| | |
|-------|--|
| 告示番号 | |
| 告示年月日 | |

危害のおそれのある土地、著しい危害のおそれのある土地の設定図

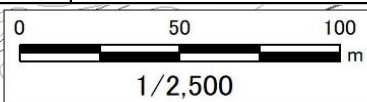
| | |
|------|-------|
| 調査年度 | 令和6年度 |
|------|-------|

| | | | | | | |
|-------|------|-----------|-----|-----|-----|-------|
| 渓流の位置 | 渓流番号 | N205D0608 | 渓流名 | 台沢2 | 所在地 | 気仙沼市台 |
|-------|------|-----------|-----|-----|-----|-------|



凡例

| | | |
|-------------------------------|---|--|
| 危害のおそれのある土地の区域（土砂災害警戒区域） | | |
| 著しい危害のおそれのある土地の区域（土砂災害特別警戒区域） | 土石流の高さが1mを超え土石流により建築物に作用すると想定される力の大きさが50kN/m ² を超える区域 | |
| | 土石流の高さが1mを超え土石流により建築物に作用すると想定される力の大きさが50kN/m ² を超えない区域 | |
| | 土石流の高さが1mを超えない区域 | |



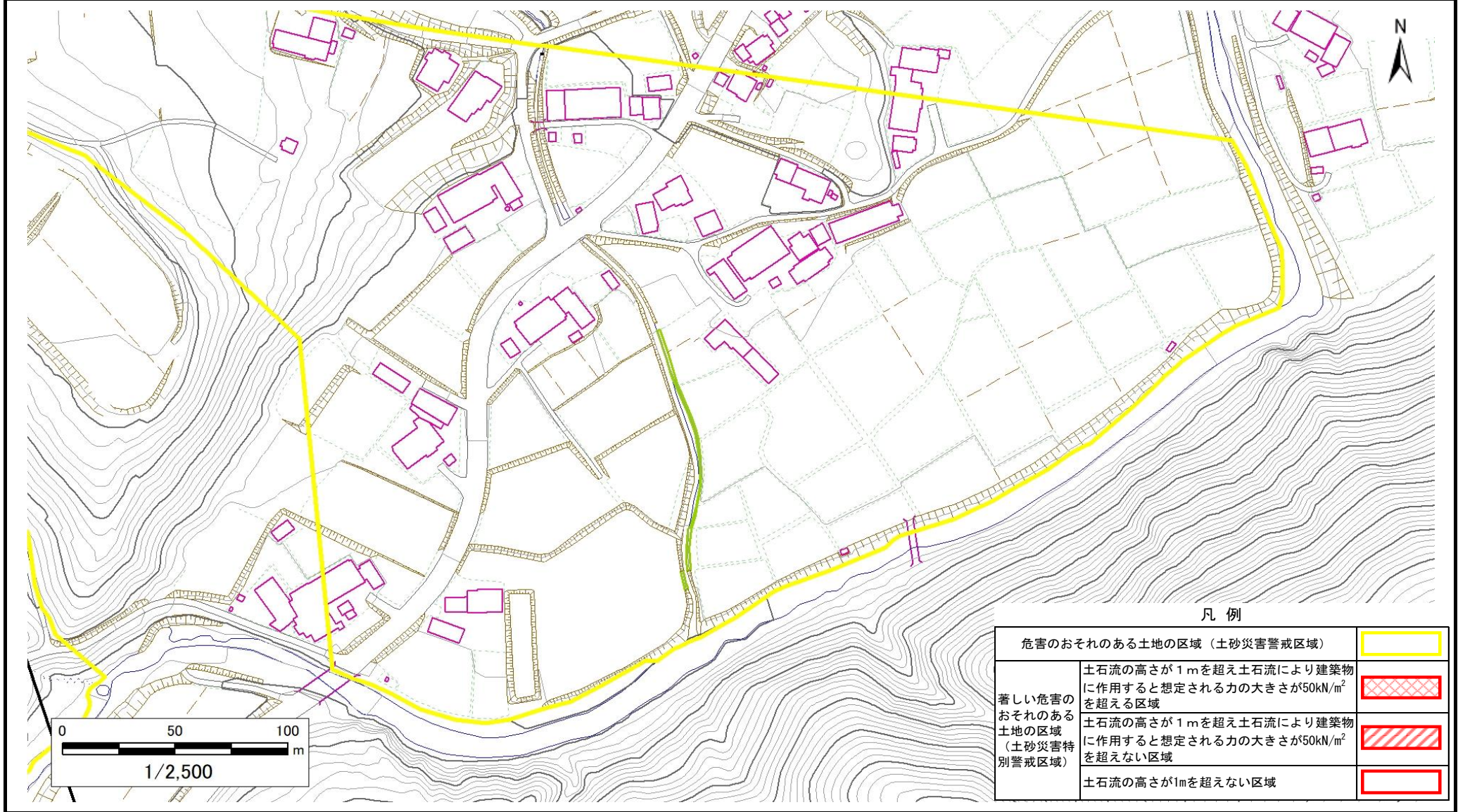
土砂災害警戒区域等の指定の告示に係る図書（その2）

| | |
|-------|--|
| 告示番号 | |
| 告示年月日 | |

危害のおそれのある土地、著しい危害のおそれのある土地の設定図

| | |
|------|-------|
| 調査年度 | 令和6年度 |
|------|-------|

| | | | | | | |
|-------|------|-----------|-----|-----|-----|-------|
| 渓流の位置 | 渓流番号 | N205D0608 | 渓流名 | 台沢2 | 所在地 | 気仙沼市台 |
|-------|------|-----------|-----|-----|-----|-------|



凡 例

| | |
|---|--|
| 危害のおそれのある土地の区域（土砂災害警戒区域） | |
| 著しい危害のおそれのある土地の区域（土砂災害特別警戒区域） | |
| 土石流の高さが1mを超え土石流により建築物に作用すると想定される力の大きさが50kN/m ² を超えない区域 | |
| 土石流の高さが1mを超えない区域 | |

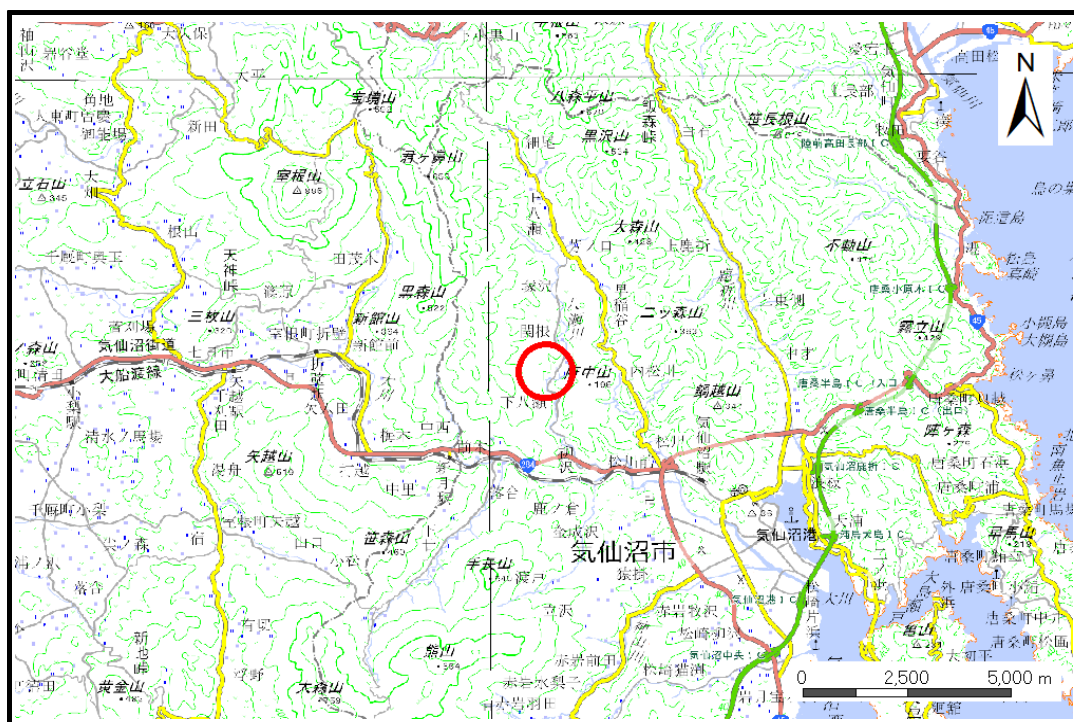
土砂災害警戒区域等の指定の告示に係る図書(その1)

| | |
|-------|--|
| 告示番号 | |
| 告示年月日 | |

| | |
|---------|-------------|
| 自然現象の種類 | 土石流 |
| 溪流番号 | N205D0609 |
| 水系名 | 大川 |
| 河川名 | 八瀬川 |
| 溪流名 | 台沢3 |
| 所在地 | 気仙沼市台 |
| 調査機関 | 宮城県気仙沼土木事務所 |



位置図(S=1:25,000)



位置図(S=1:200,000)

「測量法に基づく国土地理院長承認(複製) R6JHf 43」「本製品を複製する場合には、国土地理院の長の承認を得なければならない。」

宮城県

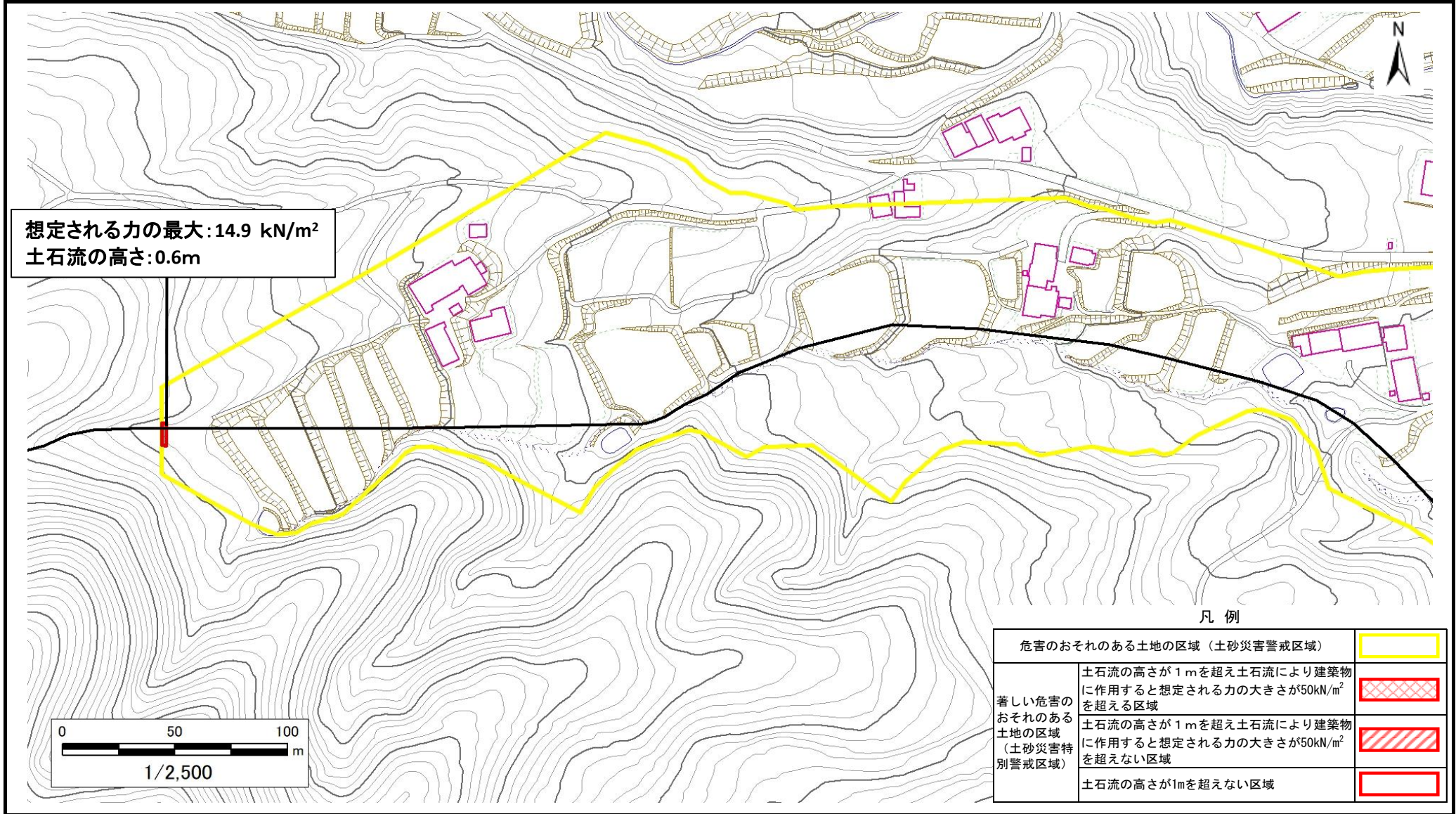
土砂災害警戒区域等の指定の告示に係る図書（その2）

| | |
|-------|--|
| 告示番号 | |
| 告示年月日 | |

危害のおそれのある土地、著しい危害のおそれのある土地の設定図

| | |
|------|-------|
| 調査年度 | 令和6年度 |
|------|-------|

| | | | | | | |
|-------|------|-----------|-----|-----|-----|-------|
| 溪流の位置 | 溪流番号 | N205D0609 | 溪流名 | 台沢3 | 所在地 | 気仙沼市台 |
|-------|------|-----------|-----|-----|-----|-------|



凡例

| | | |
|-------------------------------|---|--|
| 危害のおそれのある土地の区域（土砂災害警戒区域） | | |
| 著しい危害のおそれのある土地の区域（土砂災害特別警戒区域） | 土石流の高さが1mを超え土石流により建築物に作用すると想定される力の大きさが50kN/m ² を超える区域 | |
| | 土石流の高さが1mを超え土石流により建築物に作用すると想定される力の大きさが50kN/m ² を超えない区域 | |
| 土石流の高さが1mを超えない区域 | | |

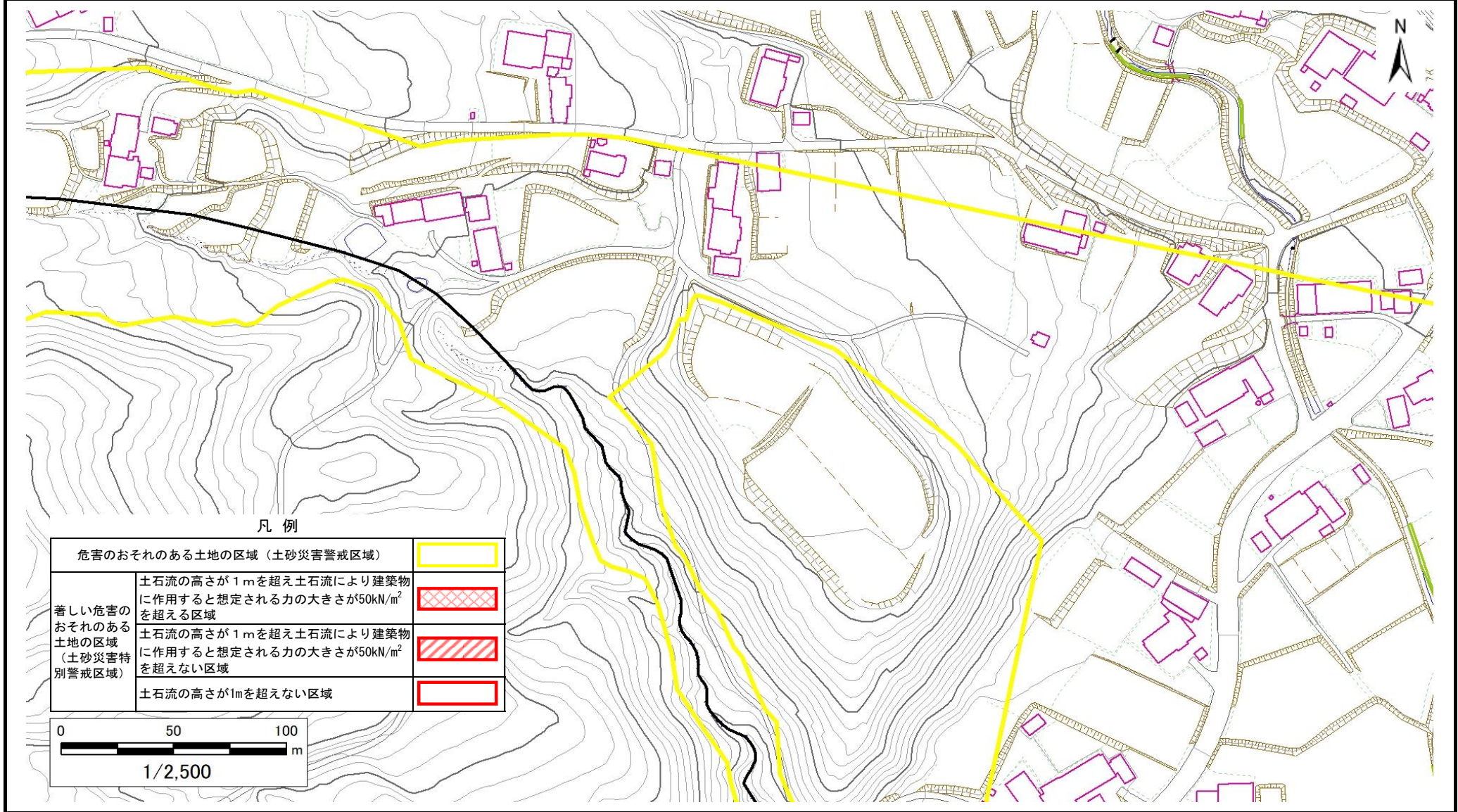
土砂災害警戒区域等の指定の告示に係る図書（その2）

| | |
|-------|--|
| 告示番号 | |
| 告示年月日 | |

危害のおそれのある土地、著しい危害のおそれのある土地の設定図

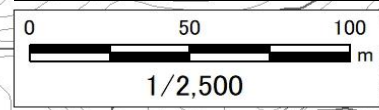
| | |
|------|-------|
| 調査年度 | 令和6年度 |
|------|-------|

| | | | | | | |
|-------|------|-----------|-----|-----|-----|------|
| 渓流の位置 | 渓流番号 | N205D0609 | 渓流名 | 台沢3 | 所在地 | 気仙沼市 |
|-------|------|-----------|-----|-----|-----|------|



凡例

| | |
|-------------------------------|--|
| 危害のおそれのある土地の区域（土砂災害警戒区域） | |
| 著しい危害のおそれのある土地の区域（土砂災害特別警戒区域） | |
| 著しい危害のおそれのある土地の区域（土砂災害特別警戒区域） | |
| 著しい危害のおそれのある土地の区域（土砂災害特別警戒区域） | |



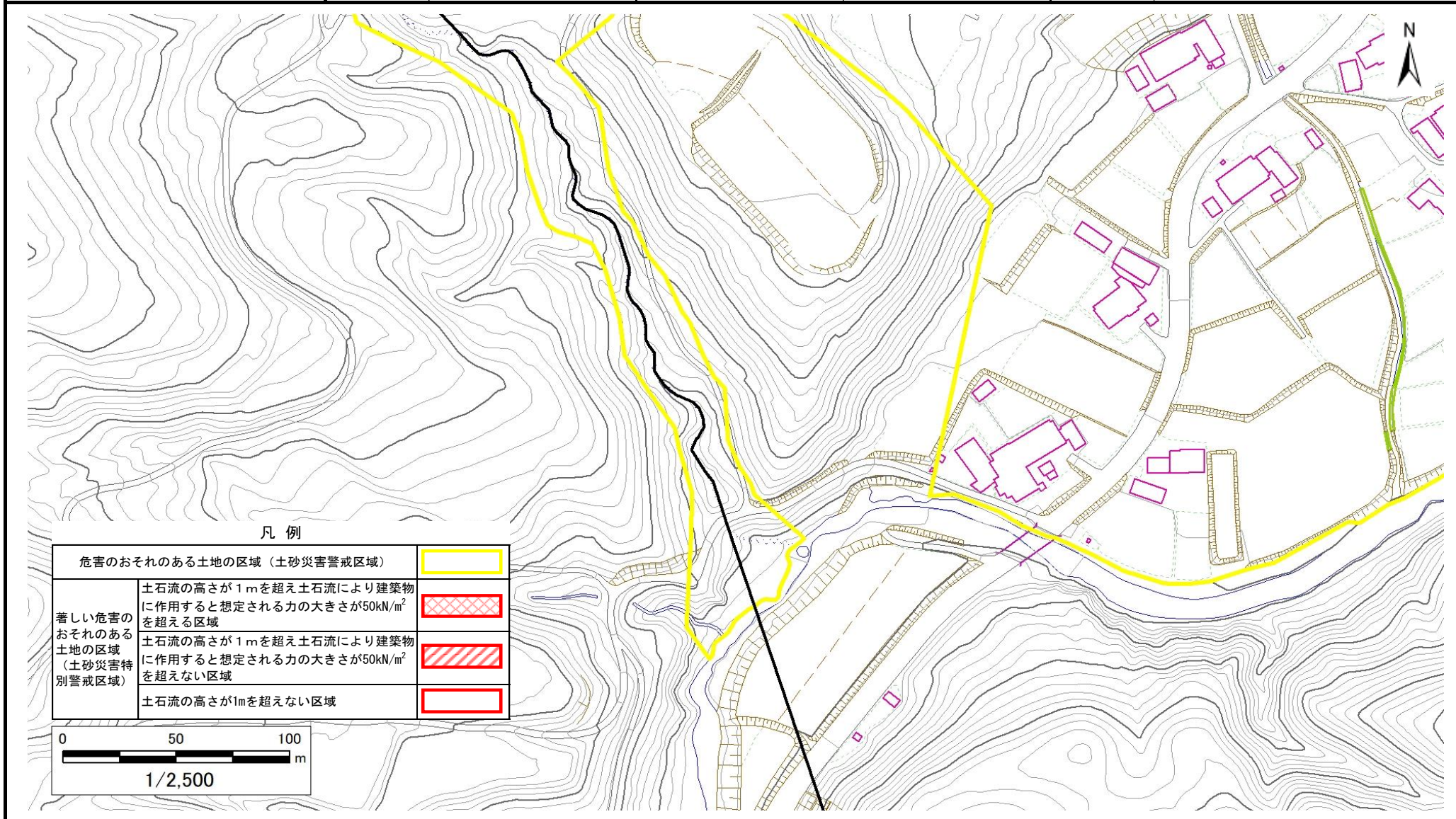
土砂災害警戒区域等の指定の告示に係る図書（その2）

| | |
|-------|--|
| 告示番号 | |
| 告示年月日 | |

危害のおそれのある土地、著しい危害のおそれのある土地の設定図

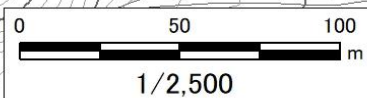
| | |
|------|-------|
| 調査年度 | 令和6年度 |
|------|-------|

| | | | | | | |
|-------|------|-----------|-----|-----|-----|-------|
| 渓流の位置 | 渓流番号 | N205D0609 | 渓流名 | 台沢3 | 所在地 | 気仙沼市台 |
|-------|------|-----------|-----|-----|-----|-------|



凡例

| | | | | | | | |
|---|---|--|--|---|--|------------------|--|
| 危害のおそれのある土地の区域（土砂災害警戒区域） | | | | | | | |
| 著しい危害のおそれのある土地の区域（土砂災害特別警戒区域） | <table border="1"> <tr> <td>土石流の高さが1mを超え土石流により建築物に作用すると想定される力の大きさが50kN/m²を超える区域</td> <td></td> </tr> <tr> <td>土石流の高さが1mを超え土石流により建築物に作用すると想定される力の大きさが50kN/m²を超えない区域</td> <td></td> </tr> <tr> <td>土石流の高さが1mを超えない区域</td> <td></td> </tr> </table> | 土石流の高さが1mを超え土石流により建築物に作用すると想定される力の大きさが50kN/m ² を超える区域 | | 土石流の高さが1mを超え土石流により建築物に作用すると想定される力の大きさが50kN/m ² を超えない区域 | | 土石流の高さが1mを超えない区域 | |
| 土石流の高さが1mを超え土石流により建築物に作用すると想定される力の大きさが50kN/m ² を超える区域 | | | | | | | |
| 土石流の高さが1mを超え土石流により建築物に作用すると想定される力の大きさが50kN/m ² を超えない区域 | | | | | | | |
| 土石流の高さが1mを超えない区域 | | | | | | | |



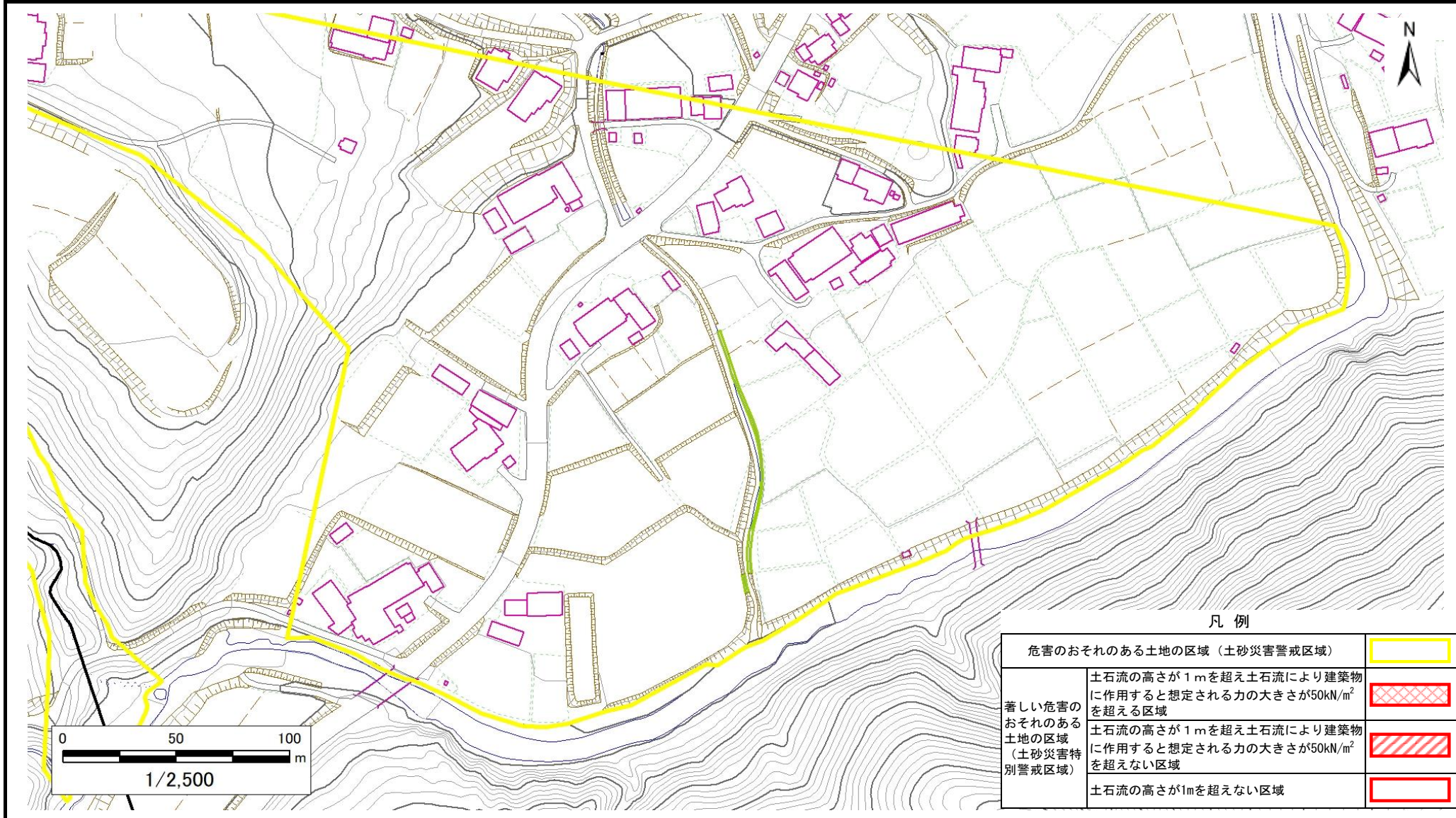
土砂災害警戒区域等の指定の告示に係る図書（その2）

| | |
|-------|--|
| 告示番号 | |
| 告示年月日 | |

危害のおそれのある土地、著しい危害のおそれのある土地の設定図

| | |
|------|-------|
| 調査年度 | 令和6年度 |
|------|-------|

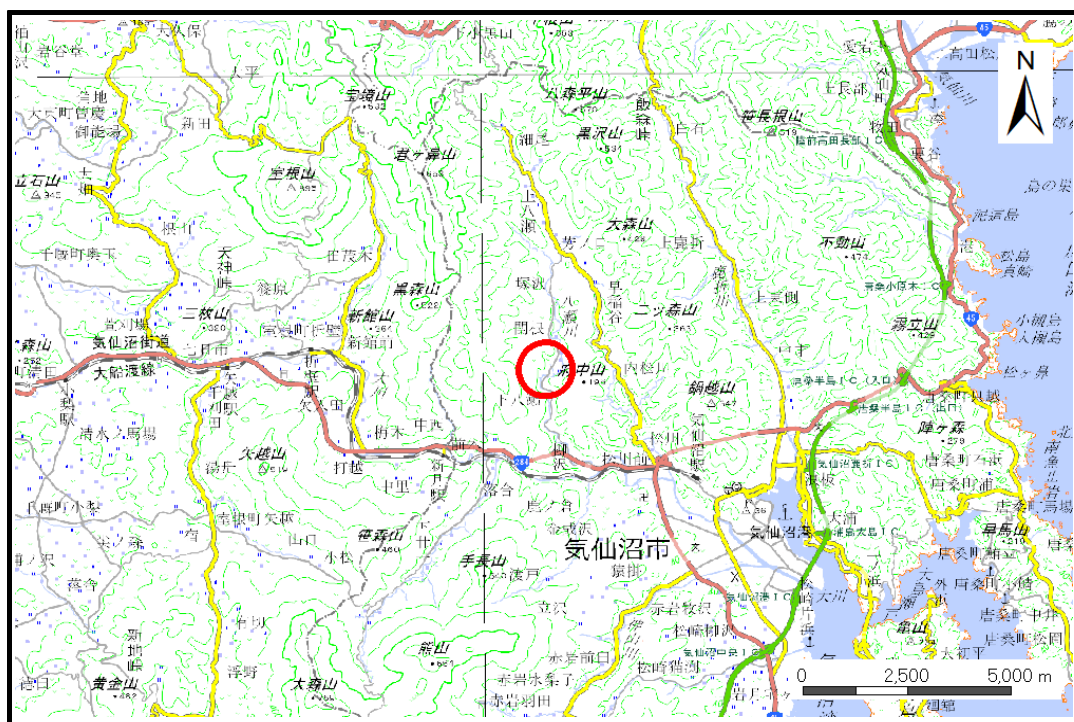
| | | | | | | |
|-------|------|-----------|-----|-----|-----|-------|
| 溪流の位置 | 溪流番号 | N205D0609 | 溪流名 | 台沢3 | 所在地 | 気仙沼市台 |
|-------|------|-----------|-----|-----|-----|-------|



土砂災害警戒区域等の指定の告示に係る図書(その1)

| | |
|-------|--|
| 告示番号 | |
| 告示年月日 | |

| | |
|---------|-------------|
| 自然現象の種類 | 土石流 |
| 溪流番号 | N205D0610 |
| 水系名 | 大川 |
| 河川名 | 八瀬川 |
| 溪流名 | 台沢4 |
| 所在地 | 気仙沼市台 |
| 調査機関 | 宮城県気仙沼土木事務所 |



位置図(S=1:200,000)



位置図(S=1:25,000)

「測量法に基づく国土地理院長承認(複製) R6JHf 43」「本製品を複製する場合には、国土地理院の長の承認を得なければならない。」

宮城県

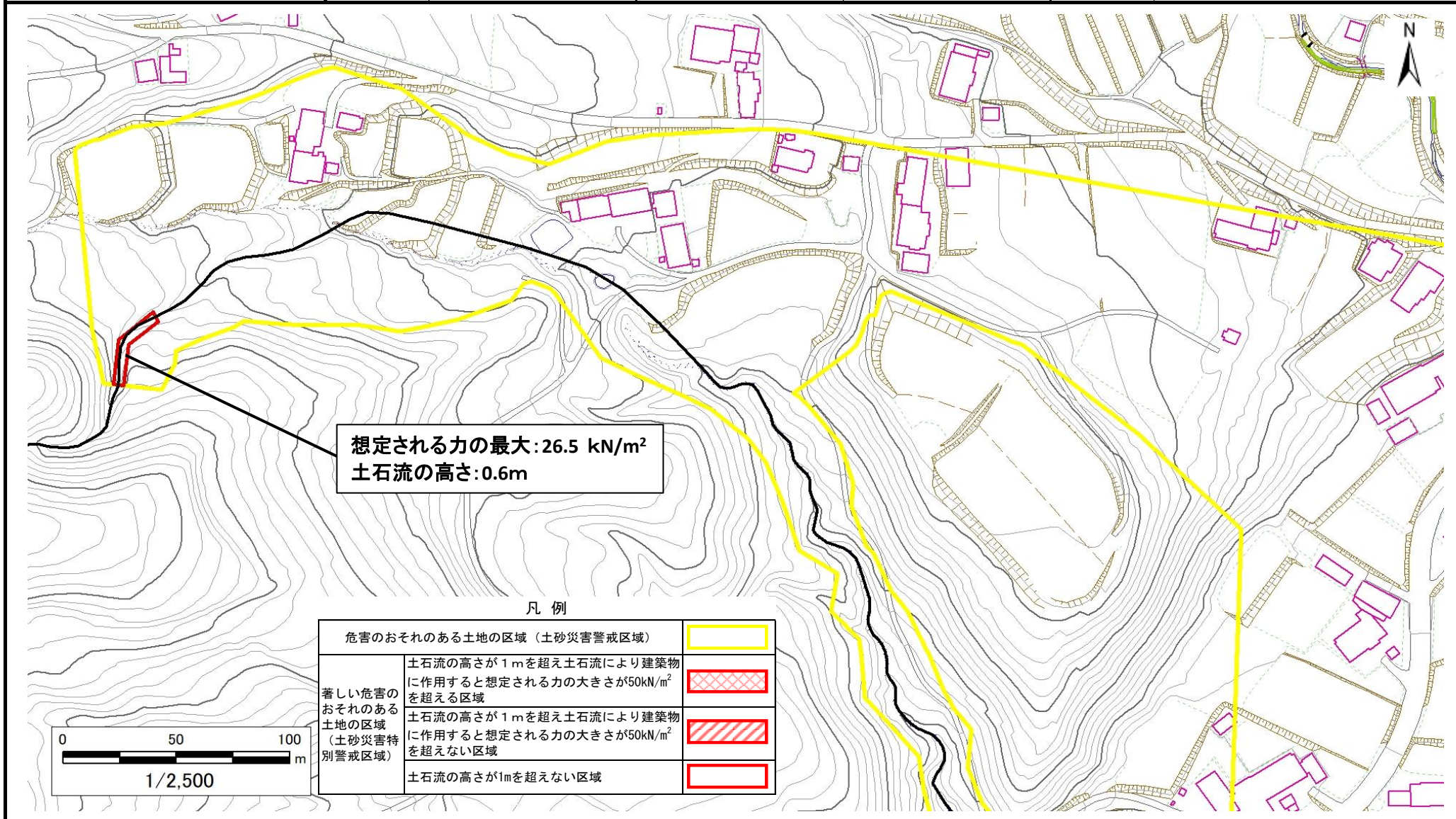
土砂災害警戒区域等の指定の告示に係る図書（その2）

| | |
|-------|--|
| 告示番号 | |
| 告示年月日 | |

危害のおそれのある土地、著しい危害のおそれのある土地の設定図

| | |
|------|-------|
| 調査年度 | 令和6年度 |
|------|-------|

| | | | | | | |
|-------|------|-----------|-----|-----|-----|-------|
| 渓流の位置 | 渓流番号 | N205D0610 | 渓流名 | 台沢4 | 所在地 | 気仙沼市台 |
|-------|------|-----------|-----|-----|-----|-------|



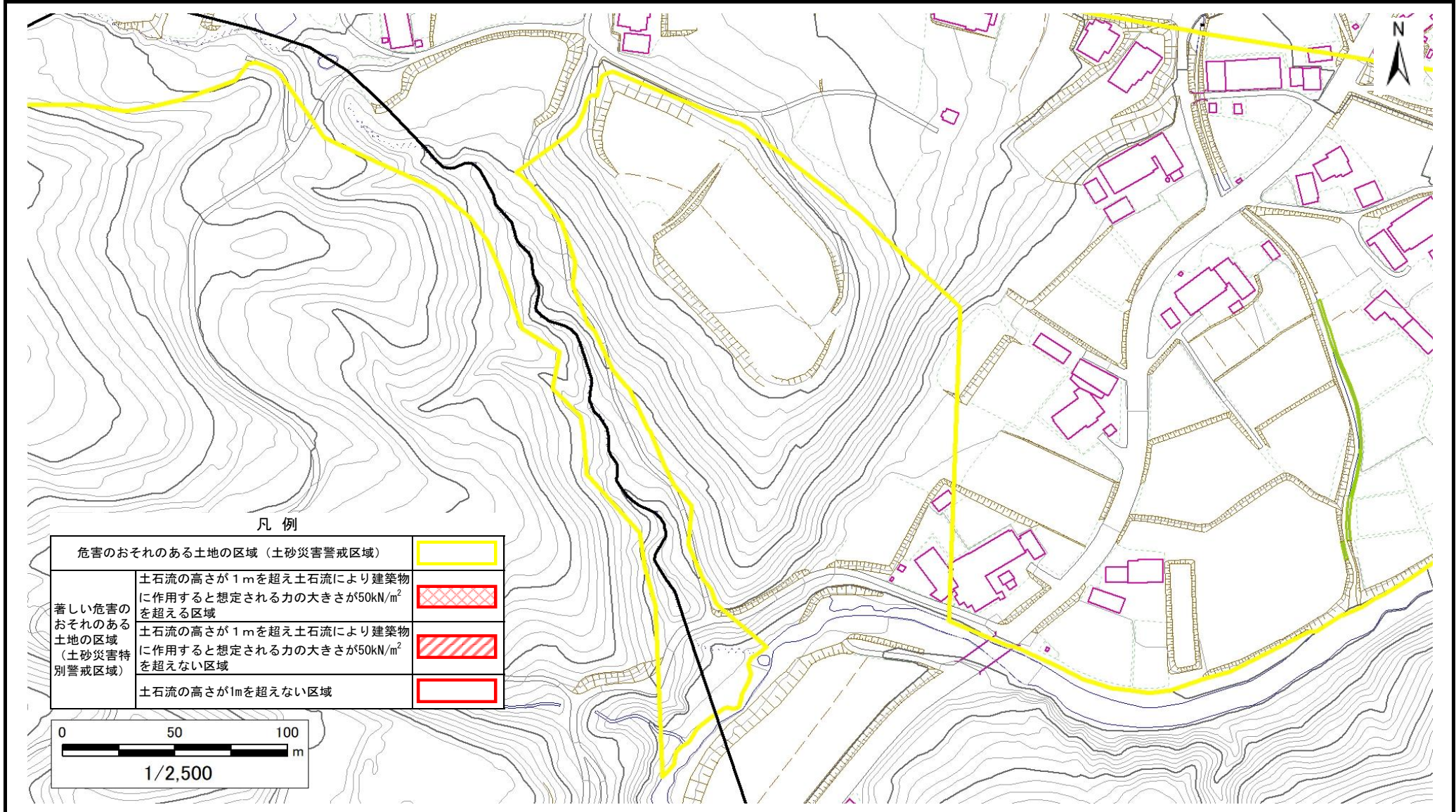
土砂災害警戒区域等の指定の告示に係る図書（その2）

| | |
|-------|--|
| 告示番号 | |
| 告示年月日 | |

危害のおそれのある土地、著しい危害のおそれのある土地の設定図

| | |
|------|-------|
| 調査年度 | 令和6年度 |
|------|-------|

| | | | | | | |
|-------|------|-----------|-----|-----|-----|------|
| 渓流の位置 | 渓流番号 | N205D0610 | 渓流名 | 台沢4 | 所在地 | 気仙沼市 |
|-------|------|-----------|-----|-----|-----|------|



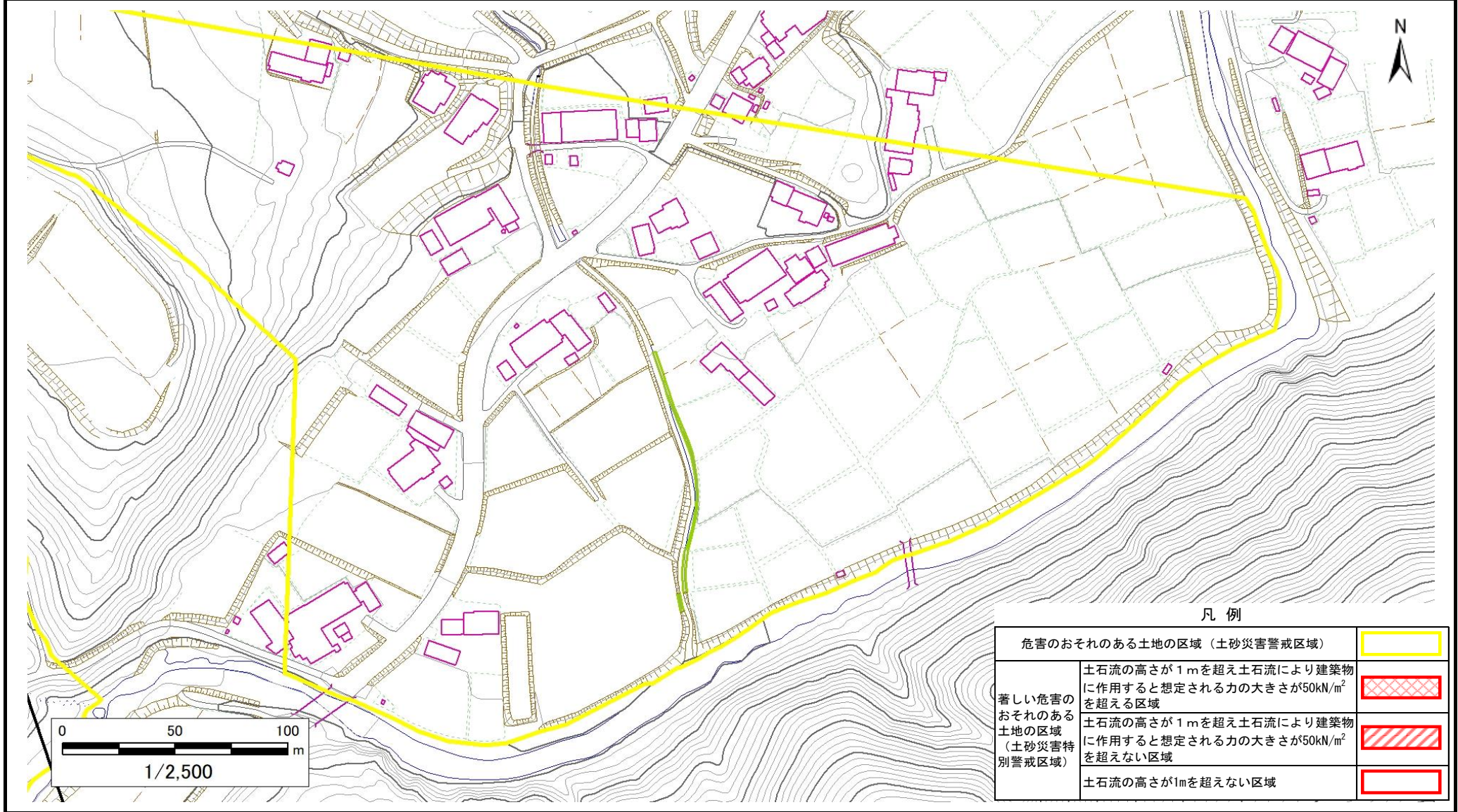
土砂災害警戒区域等の指定の告示に係る図書（その2）

| | |
|-------|--|
| 告示番号 | |
| 告示年月日 | |

危害のおそれのある土地、著しい危害のおそれのある土地の設定図

| | |
|------|-------|
| 調査年度 | 令和6年度 |
|------|-------|

| | | | | | | |
|-------|------|-----------|-----|-----|-----|------|
| 渓流の位置 | 渓流番号 | N205D0610 | 渓流名 | 台沢4 | 所在地 | 気仙沼市 |
|-------|------|-----------|-----|-----|-----|------|



凡例

| | |
|--|--|
| 危害のおそれのある土地の区域（土砂災害警戒区域） | |
| 著しい危害のおそれのある土地の区域（土砂災害特別警戒区域） | |
| 土石流の高さが1mを超え土石流により建築物に作用すると想定される力の大きさが50kN/m ² を超える区域 | |
| 土石流の高さが1mを超えない区域 | |